

Objektyp: **Advertising**

Zeitschrift: **Schweizerische Bauzeitung**

Band (Jahr): **95/96 (1930)**

Heft 1

PDF erstellt am: **24.09.2024**

Nutzungsbedingungen

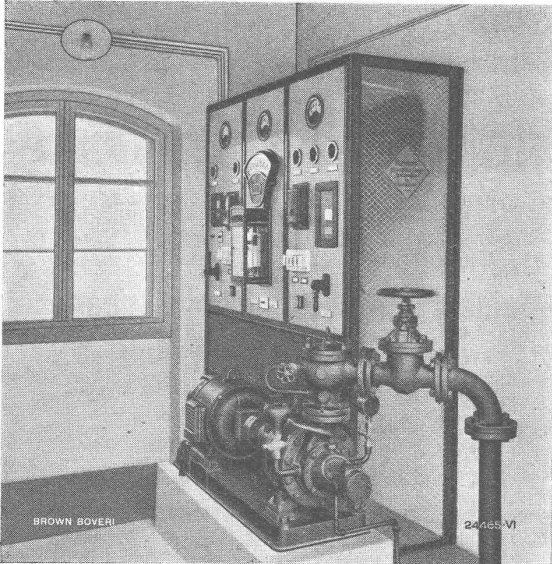
Die ETH-Bibliothek ist Anbieterin der digitalisierten Zeitschriften. Sie besitzt keine Urheberrechte an den Inhalten der Zeitschriften. Die Rechte liegen in der Regel bei den Herausgebern. Die auf der Plattform e-periodica veröffentlichten Dokumente stehen für nicht-kommerzielle Zwecke in Lehre und Forschung sowie für die private Nutzung frei zur Verfügung. Einzelne Dateien oder Ausdrucke aus diesem Angebot können zusammen mit diesen Nutzungsbedingungen und den korrekten Herkunftsbezeichnungen weitergegeben werden. Das Veröffentlichen von Bildern in Print- und Online-Publikationen ist nur mit vorheriger Genehmigung der Rechteinhaber erlaubt. Die systematische Speicherung von Teilen des elektronischen Angebots auf anderen Servern bedarf ebenfalls des schriftlichen Einverständnisses der Rechteinhaber.

Haftungsausschluss

Alle Angaben erfolgen ohne Gewähr für Vollständigkeit oder Richtigkeit. Es wird keine Haftung übernommen für Schäden durch die Verwendung von Informationen aus diesem Online-Angebot oder durch das Fehlen von Informationen. Dies gilt auch für Inhalte Dritter, die über dieses Angebot zugänglich sind.

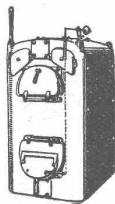
A. G. BROWN, BOVERI & CIE., BADEN

Technische Bureaux: Baden, Basel, Bern, Lausanne



Automatische Pumpstation
der Gemeinde Aadorf (Thurgau)

Selbsttätig wirkende Pumpanlagen



ZENT



HEIZKESSEL- U. RADIATOREN

in bestbewährten Konstruktionen für Warmwasser-
und Dampfheizungen in erstklassiger Ausführung

Man wende sich an die Zentralheizungs-Installationsfirmen.

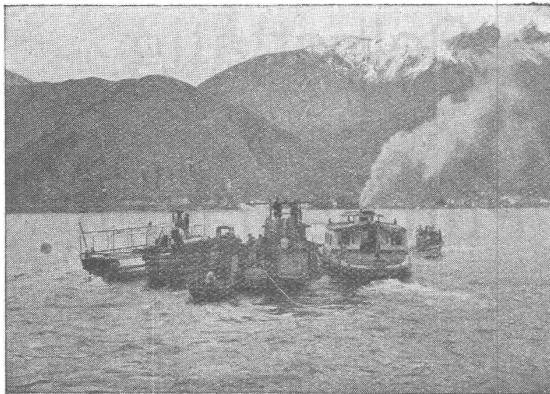
ZENT A.-G., BERN

Ostermundigen

Kabelwerke Brugg A.-G. in Brugg (Schweiz)

Bleikabel

in allen Konstruktionen für Hoch- und Nieder-
spannung, Telegraphie, Telephonie, Sonnerie.
Schiesstandkabel, Kabelarmaturen



Abfahrt der Verlegeflotte in Poiana



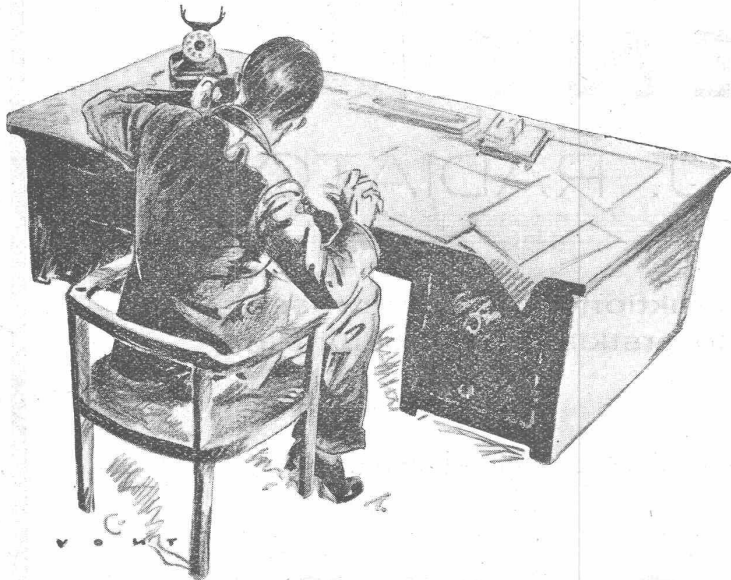
Verlegeflotte während der Verankerung des Kabels in Poiana

Seekabelverlegung für die
Officina Elettrica Comunale Lugano
zwischen **Poiana - Maroggia** für
Licht- und Kraftübertragung 8000 Volt.

Gewicht des Kabels inkl. Transporttrommel
ca. 17 000 kg. Seetiefe: 81 m.

Abteilung Drahtseilerei: Drahtseile für alle Verwendungszwecke.
Spezialität: **Bergbahnseile** und das glänzend bewährte, patentierte, spannungsfreie und drallarme Drahtseil
„TRU-LAY-BRUGG“. Bitte Druckschrift verlangen.

Mit dem FERNSPRECHER geht es



schneller

Wenn die Arbeit sich häuft und alles
nach schnellster Erledigung drängt —
dann hilft die

Siemens-Fernsprechanlage

Selbst wenn man den Mitarbeiter im
Nebenzimmer sprechen muß, erreicht
man ihn mit dem Fernsprecher schnel-
ler, als wenn man ihn aufsucht. Was
spart man erst im Verkehr mit Abtei-
lungen und Kunden, mit denen heute
noch schriftlich verkehrt wird!

Mehr Fernsprecher: Mehr Leistung
Ausführliche Drucksachen auf Wunsch

Siemens Elektrizitätserzeugnisse A. G.

Abt. Siemens & Halske

Zürich

Bern

Lausanne



BÜHLER

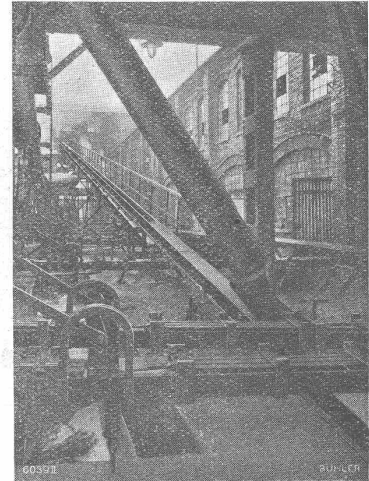
„Redler“

Flachkettentransporteur

fördert

staubförmiges, körniges oder kleinstückiges Fördergut staubfrei, bei absoluter Schonung des Fördermaterials in vollständig geschlossenem Förderkanal. - Temperatur des Fördergutes bis 300 Grad zulässig. - Unser „Redler“-Transporteur ist für Schrägtransport das wirtschaftlichste Fördermittel.

Verlangen Sie unsere Drucksachen.



Eine von uns ausgeführte Anlage

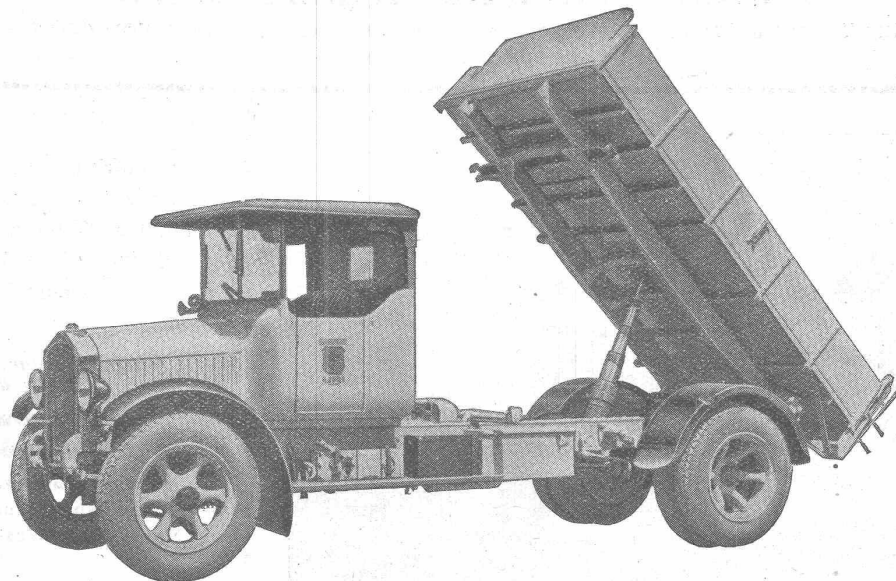
Geb Brüder Bühler, Uzwil

Maschinenfabrik und Giessereien

BERNA LASTWAGEN

2 bis 6 t Nutzlast, Omnibusse 18 bis 50 Plätze
3-Seitenkippwagen

4 und 6 Zyl.-
Motoren von
30 bis 100 PS



mit
bestwirkender
Motorbremse

Motorwagenfabrik Berna A.-G.
OLTEN (Schweiz)

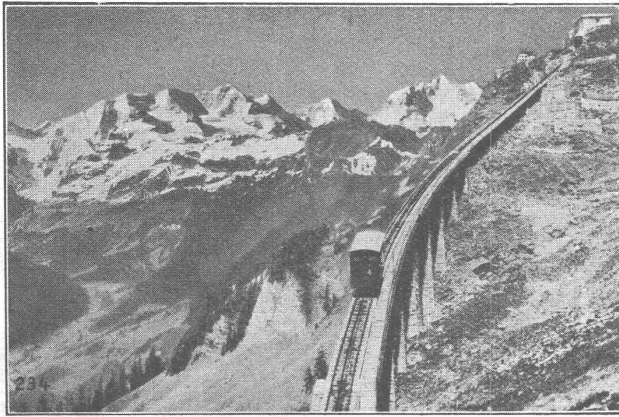
Gesellschaft der L. von Roll'schen Eisenwerke, Gerlafingen

Gegründet 1823

Werk „**Giesserei Bern**“ in Bern

Gegründet 1823

Konstruktionswerkstätten,
Eisengiesserei



Seilbahn Niesen, maximale Steigung 68 ‰, 3506 m totale Länge.

Standseilbahnen

Eisenbahnmaterial
Hebezeuge
Schützenanlagen und
Wehreinrichtungen
Zahnradbahnmaterial
Kabelbaggeranlagen
Allgem. Maschinenbau



Telegramme: Giesserei Bern

Telephon: Bollwerk 50.66

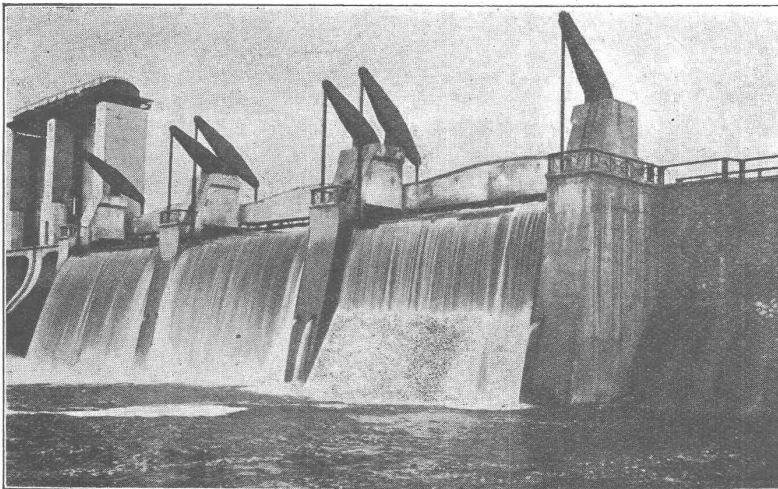
Stauwerke A.-G., Stampfenbachplatz 3, Zürich 6

Erste und älteste Spezialfirma mit reichsten Erfahrungen im Bau von

selbsttätigen und zwangsweise zu bedienenden Wehranlagen.

Selbsttätigen Abflussregulierungen

für Wasserkraft- und Irrigations-Anlagen, entsprechend den modernsten Anforderungen des Wasserbaues.



Drei automatische Ueberfallklappen in Jousseau (Vienne)
je 14,00 × 3,50 m

Im Betrieb und in Ausführung
über 250 Anlagen mit total
4 500 m Wehrbreite und ca.
47 000 m³/sek Regulier-
fähigkeit.

*Allein-Vertretung für die
Schweiz der*

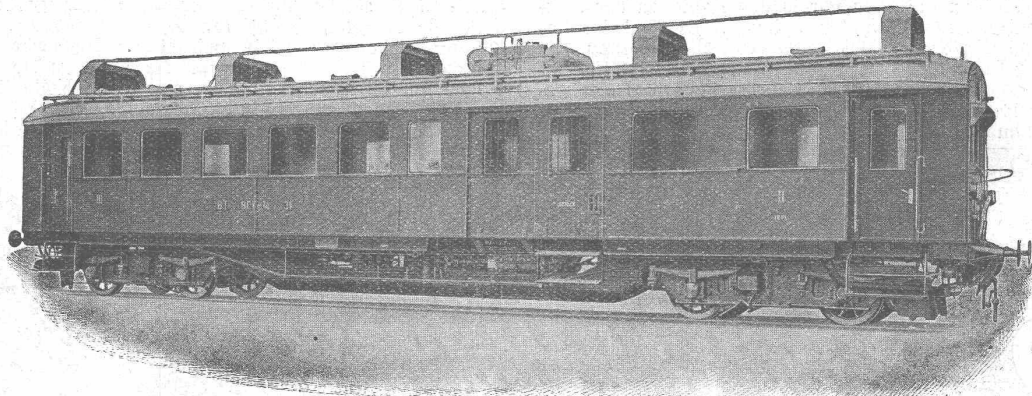
**„Zahnschwelle
Rehbock“**

zur Verhütung von schäd-
lichen Auskolkungen der
Sohle von Wasserläufen.

Illustrierter Katalog, Projekte
und Kostenanschläge.

„S. L. M.-Winterthur“ Eisenbahn-Triebwagen

mit Verbrennungsmotoren



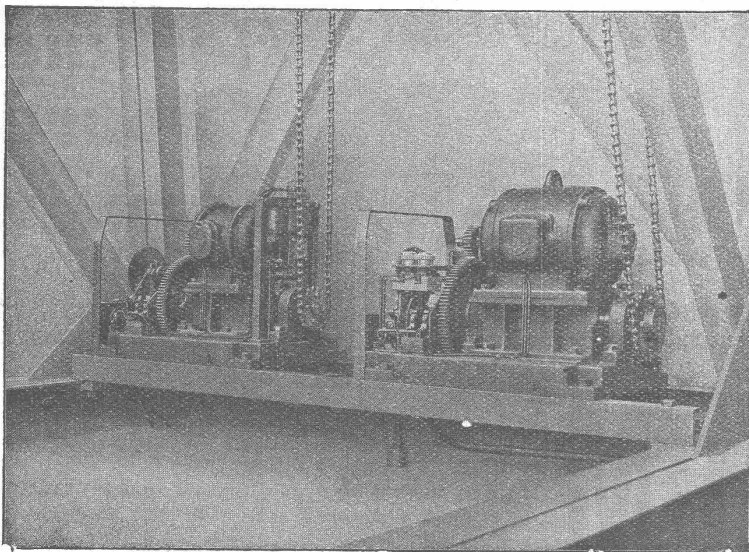
Benzin-Triebwagen der Bodensee-Toggenburg-Bahn
Motorleistung 200 PS, Fassungsvermögen 66 Sitzplätze und Gepäckraum, Leergewicht des Wagens ca. 36 t.

**Die Kraftübertragung erfolgt mit dem patentierten
Oelschaltgetriebe, System „S. L. M. - Winterthur“**

Schweizerische
Lokomotiv- und Maschinenfabrik
WINTERTHUR

CARL MAIER & CIE., SCHAFFHAUSEN

Fabrik elektrischer Apparate und Schaltanlagen



Antriebs- und Umsteuermaschinen für 2 Glocken
(Schutzhauben abgehoben)

Elektrische Kirchenglocken- Antriebe

arbeiten
pünktlich,
zuverlässig u.
billig

—
Angebote und Beratungen
kostenlos.

Fabriken, Arbeiterzahl und Arbeitszeit. Die Gesamtzahl der unter dem Fabrikgesetz stehenden Betriebe hat sich im Jahre 1929 um 127 gegenüber dem Vorjahre erhöht. Die Fabrikenzahl ist nun über den Stand der letzten Vorkriegsjahre hinausgewachsen, bleibt aber gegenüber der Kriegszeit immer noch um rund 1000 zurück. Wie im Vorjahre entfielen 1929 allein zwei Drittel des Zuwachses auf den Kanton Zürich. Abgenommen hat der Bestand an Fabriken nur in den Kantonen des Stickergebietes, einschliesslich Kanton Schwyz. Es sind im Fabrikverzeichnis im ganzen 66 Stickereien gestrichen worden. Die Fabrikzahl betrug Ende 1929 in der ganzen Schweiz 8381 Fabrikbetriebe mit insgesamt rund 410,000 Fabrikarbeitern. Dazu gesellt sich das Fürstentum Liechtenstein mit fünf Fabriken. Unterstellt wurden im Berichtsjahre 463 Betriebe, dagegen 335 Be-

triebe von der Fabrikliste gestrichen. An Rekursen wegen Unterstellung unter das Fabrikgesetz wurden elf eingereicht. Diese Rekurse sind vom Bundesrat an das Bundesgericht übergegangen.

Die Abteilung für Industrie und Gewerbe des eidgenössischen Volkswirtschaftsdepartementes hat im vergangenen Jahr 108 Bewilligungen für Verschiebung der Grenzen der Tagesarbeit, 345 solche für zweischichtigen Tagesbetrieb, 50 für dauernde Nachtarbeit, 35 für dauernde Sonntagsarbeit, 43 für ununterbrochenen Betrieb und 44 für Hilfsarbeit erteilt. Dazu kommen die Bewilligungen für die abgeänderte Normalarbeitswoche auf 52 Wochenstunden, sowie die Kollektivbewilligungen für 52 Stunden ganzer Industriezweige, wie Sägerei, Stickerei, Kunststeingewerbe. Ende 1928 waren 1135 Fabriken im Besitze



CENTRALHEIZUNGEN

Sanitäre Anlagen

Tank-Anlagen "Autoreve"

TEL-87

Zentral-
heizungs-fabrik
LEHMANN & CIE
ZOFINGEN
ST. GALLEN, BERN, LUZERN
gegr. 1899

<h2 style="margin: 0;">Reifler & Madliger</h2> <p style="margin: 0;">INGENIEURE vormals A. Henry</p> <h3 style="margin: 0;">Biel</h3> <p style="margin: 0;">Tiefbau-Unternehmung</p>	<h2 style="margin: 0;">Tiefbau:</h2> <p style="margin: 0; font-size: small;">Fundationen, Wasserbau, Bahnbau und Industriegeleise, Betonarbeiten.</p> <h2 style="margin: 0;">Strassenbau:</h2> <p style="margin: 0; font-size: small;">Teermacadam, Teerungen und Bitumenbeläge mittels Oberflächenbehandlung, Tränk- und Mischverfahren. Asphalтарbeiten, Pflästerungen, Walzarbeiten.</p> <p style="margin: 0; font-size: small;"><i>Fahrbare Kompressoren und Steinbrecheranlagen.</i></p>
--	---

UTO-AUFZÜGE

die schnellaufenden Personen- und Warenaufzüge mit automatischer Feineinstellung liefert Schutzmarke

UTO Aufzug- u. Kranfabrik A.-G. Altstetten-Zürich





Unsere

Herkules-Hourdis

aus

armiertem Beton

bieten durch ihre **hohe Tragfähigkeit, Billigkeit, raschen Einbau und sofortige Benutzungsmöglichkeit** der einge-deckten Räume **grosse Vorteile.** Ueber Keller, Magazine, Garagen und Fabrikräumen kann die **Untersicht slehtbar** bleiben.

Guss-Baustein-Fabrik Zürich A.-G., Zürich

ALUMINIUM

Silumin / Alufont / Anticorodal / Avional

Fabrik  Marke

Blech- u. Band-Walzwerke / Draht-, Profil- u. Röhren-Ziehwerke
Giessereien für Sand- u. Kokillenguss / Autogen-Schweisserei
Konstruktionen / Technische Artikel / Nieten etc.
Baugeländer und Bedachungen
Riemenscheiben „STANDARD“

Aluminiumwarenfabrik Gontenschwil A. G.
MENZIKEN (Aargau)

Stelle-Ausschreibung

Beim **Generalsekretariat des Schweiz. Elektrotechnischen Vereins (SEV)** und des **Verbandes Schweiz. Elektrizitätswerke (VSE)** ist wegen Demission des bisherigen Inhabers die Stelle des

Chefs der technischen Abteilung

neu zu besetzen. In Frage kommen Ingenieure schweizerischer Nationalität mit abgeschlossener technischer Hochschulbildung, befähigt für Arbeiten in technisch-wissenschaftlicher und literarischer Richtung, sowie mit Erfahrung und Verständnis auf dem Gebiete der Elektrizitätswirtschaft. **Eintritt möglichst bald.**

Schriftliche Anmeldungen, enthaltend Lebenslauf, Photographie, Referenzen, Gehaltsanprüche, Angaben betr. Sprachenkenntnisse und Militärverhältnisse, sowie mit Mitteilung des frühesten Eintrittstermins sind an das **Generalsekretariat des SEV & VSE, Seefeldstr. 301, Zürich 8**, zu richten. Bei definitiver Anstellung ist der Bewerber verpflichtet, der Pensionskasse Schweiz. Elektrizitätswerke beizutreten. **Persönliche Vorstellung nur auf besondere Einladung hin.**

Rapperswil. Stelle-Ausschreibung.

Infolge Demission des bisherigen Gemeindetechnikers und Umgestaltung dieser Stelle, wird für das städt. Baubureau der Posten eines

BAUZEICHNERS

zur freien Bewerbung ausgeschrieben. — Der Inhaber dieser Stelle soll fähig sein, einfachere Pläne, Projekte und Berechnungen zu erstellen. Im Uebrigen hat er im Wesentlichen die Bureauarbeiten des Bauamtes zu besorgen. Bewerber mit praktischer Betätigung auf einem Baubureau erhalten den Vorzug. Besoldungsklasse III: Fr. 4800.— bis 6600.—. Beitritt zur Pensionskasse und ärztlicher Untersuchung durch den Kassa-Arzt obligatorisch. Anmeldungen mit Zeugnisbeilagen sind bis spätestens 15. Juli 1930 an den Präsidenten der Baukommission, Hrn. Stadtrat F. Elsener, zu richten. Persönliche Vorsprachen sind vorläufig nicht gewünscht.

Rapperswil, den 26. Juni 1930.

Der Gemeinderat.

Techniciens - conducteur de travaux

ayant la pratique des travaux du bâtiment est demandé pour la Suisse française. Connaissance du français exigée. Entrée immédiate. — Offres avec références et prétentions sous P 2105 N à Publicitas Neuchâtel.

GESUCHT FÜR DAUERSTELLUNG INGENIEUR oder TECHNIKER

per 1. Oktober eventuell früher. Muss im Eisenbau, speziell im Façadenbau gut bewandert und firm in Statik und Kalkulation sein. — Offerten mit Zeugniskopien, Lebenslauf und Gehaltsansprüchen sind zu richten unter Chiffre X. 21930 U. an Publicitas Bern.

Demandé pour de suite:

Ingénieur en machines (Suisse), Diplômé E. T. H.

pour situation de 1er ordre, connaissant à fond l'allemand et le français et ayant bonnes notions anglaises. Relations avec les industriels et constructeurs suisses, ainsi que des capacités de vente exigées. Discrétion assurée. — Faire offres sous chiffre D 2036 Z à Publicitas Zurich.

Zu verkaufen:

Kleinere Fabrikanlage für jeden Betrieb passend mit eigenem Elektrizitätswerk an der Hauptstrasse Buchs-Sargans gelegen, ca. eine halbe Wegstunde vom Grenzbahnhof Buchs entfernt.

Die Liegenschaft besteht aus:

1. **Einem Wohnhaus**, assek. für Fr. 17,000.— (Bauwert Fr. 21,000.—).
2. **Einem Fabrikgebäude**, assek. für Fr. 24,000.— (Bauwert Fr. 44,000.).
3. **Einem Sägereigebäude**, assek. für Fr. 13,000.— (Bauwert Fr. 22,000.—).
4. **Einem Schmiedegebäude und zwei Remisen**, assek. für total Fr. 6,400.— (Bauwert Fr. 10,200.—).
5. **Zwei Maschinenhäuschen mit Turbinen und ein Wasserhäuschen**, assek. für total Fr. 9,660.— (Bauwert Fr. 13,600.—).
6. **Gebäudegrundflächen, Arbeitsplätze, Garten und Wiesen**, zusammen 10,269 m² messend.
7. **Eigener elektrischer Kraftanlage mit Stromabgabe an 72 Abonnenten in Rans und Räfis**, bei Buchs.
8. **Diverses Inventar, Maschinen etc.**

Totalschätzung der Liegenschaft, mit Anlage und diversem Zubehör Fr. 105,000.—, wird bedeutend unter Schätzungswert abgegeben.

Günstige Zahlungsbedingungen.

Interessenten belieben sich zu wenden an

die **Direktion
der Bank in Buchs.**

Bekannte Grossbauunternehmung

sucht für ihre **brasilianische** Niederlassung Diplom-Ingenieur als technisches Mitglied der Geschäftsleitung.

Verlangt werden: grosse Erfahrung auf dem Gebiete des Eisenbetons, Tiefbaues, Organisationstalent, möglichst Süd-Amerika-Erfahrung.

Geboten wird: Vorstandsposten mit grossen Entwicklungsmöglichkeiten.

Ausführl. Angebote erbeten unter **Z. D. 1808** an **Rudolf Mosse A.-G., Zürich.**

Bau-Ingenieur

Schweizer, dipl. E. T. H., 35 Jahre alt, in ungekündigter Stellung, seit Jahren in grosser Spezialfirma für Hafen- und Brückenbau, überseeisch tätig, Praxis in pneumatischen Fundationen, Hafen-, Strassen-, Eisenbahn- und Hochbau, umfassende Sprachenkenntnisse, sucht eine Stelle als Bauleiter in grösserer Firma, vorzüglich in der Schweiz. — Angebote erbeten unt. Z. G. 1811 an **Rudolf Mosse, A.-G., Zürich.**

Junger, dipl.

Innen-Architekt

(Schweizer), gegenwärtig Student f. Hochbau an d. Staatl. Kunstakademie in Düsseldorf, sucht während seiner Sommerferien Arbeit in grösserem Baugeschäft od. Architekturbureau, Zürich od. Winterthur wird bevorzugt. Off. unt. Chiffre Z. B. 1806 befördert **Rudolf Mosse, A.-G., Zürich.**

HOTEL
Habis-Royal
Bahnhofplatz
ZÜRICH

Restaurant
Sitzungszimmer

einer Bewilligung zur 52-Stundenwoche; diese Zahl sank auf Ende 1929 auf 847 Betriebe. Im laufenden Jahre ist ein weiterer Rückgang der Bewilligungen zu verzeichnen; überdies sind ein grosser Teil der Bewilligungen nur für 50 Stunden erteilt. Die Ansetzung einer reduzierten Stundenzahl erfolgte in der gleichen Branche einheitlich, wie denn übrigens darauf Gewicht gelegt wird, dem Gutachten aus ein und dem selben Industriezweig eine gleichmässige Behandlung zuteil werden zu lassen. Wenn die Umstände es rechtfertigen, wird an die Betriebsinhaber eine Mahnung gerichtet, auf den Ablauf der Bewilligung hin Vorkehrungen zum Abbau des Ausnahmezustandes zu treffen. Die Handhabung der Verlängerung der Arbeitszeit bis auf 52 Stunden stellt die Behörden fortwährend vor schwierige Aufgaben. Einer-

seits darf nicht vergessen werden, dass die 48-Stundenwoche die gesetzliche Regel bedeutet, andererseits ist anzuerkennen, dass unsere Industrie zufolge unserer hohen Produktionskosten und Löhne mit grossen Schwierigkeiten kämpft, zumal auch im Ausland vielfach länger als 48 Stunden gearbeitet wird. — Für die Beratung der eingereichten Gesuche ganzer Industriezweige ist die Fabrikkommission dreimal einberufen worden. Gesuche um Bezeichnung einer interkantonalen Einigungsstelle liefen zwei ein. Der Konflikt betreffend die Arbeitszeit in der Maschinenbranche konnte durch Verhandlungen mit den interessierten Verbänden und zugezogenen Fachleuten geregelt werden. — Die eidgenössischen Fabrikinspektorate besuchten im Jahre 1929 insgesamt 7014 Fabrikbetriebe.

Verwenden Sie für
Kalkfarbenanstriche
das

Kalkfarben-Bindemittel
„ANNEX“

Alleinfabrikant:
Karl Bubenhofer
Gossau, St. Gallen
Farbenfabrik
Telephon 15 Gegründet 1908

Leistungsfähige, hochangesehene, süddeutsche Firma für

Hochbau- und Innenausbau

mit eigenen mechanischen u. Kunstwerkstätten will das Ausland und insbesondere die Schweiz intensiver in ihren Arbeitsbereich aufnehmen. Zu diesem Zweck sucht sie Anschluss an führenden

ARCHITEKTEN

der die Erstellung von Wohnungen, Villen, repräsentativen Bauten und deren Einrichtung als Spezialität betreibt. — Angebote unter J. V. 7160 an Invalidendank Ann.-Expedition, Frankfurt a/Main.



für Bedachungen und Isolierungen

grau, glatt und grünschiefer besandet
Muster gratis.
20jährige Bewährung

W. Frick-Glass

Asphalt- und Teerprodukte
ALTSTETTEN-ZÜRICH
Telephon: UTO 50.64

Druckjachen

liefert prompt und billig
Sean Frey A.-G., Zürich.

Angesehene Maschinenfabrik der deutschen Schweiz sucht für ihr Studienbureau und als Stellvertreter des technischen Direktors äusserst tüchtigen

INGENIEUR

mit längerer, womöglich auch ausländischer Konstruktionspraxis. Abgeschlossene Hochschul-Bildung, Fähigkeit zu selbständigem schöpferischem Arbeiten und Beherrschung der französischen Sprache Bedingung, Kenntnisse im Englischen erwünscht. Bewerber aus dem Kolbenmaschinenbau erhalten den Vorzug. — Angebote mit Lebenslauf, Bild, Gehaltsansprüche und Angabe des frühesten Eintrittstermins unter Chiffre Z. Z. 1728 an
Rudolf Mosse, A.-G., Zürich.

GESUCHT

zu baldigem Eintritt auf ein Kantons-Ingenieur-Bureau der Zentralschweiz jung. Ingenieur

Tiefbau-Techniker

und Zeichner. — Offerten unter Beilage von Zeugniskopien und mit Gehalts-Ansprüchen versehen unter Chiffre Z. B. 1749 an
Rudolf Mosse A.-G., Zürich.

OFFERTEN

zur Verwertung von Erfindungspatenten

Naegeli & Co., Patentanwalts-Bureau, Bern

Der Inhaber des folgenden schweizerischen Patenten wünscht mit schweizerischen Fabrikanten, bezw. Interessenten in Verbindung zu treten und ist gerne bereit, Lizenzen zu erteilen oder das Patent zu verkaufen:

No. 114.131 vom 17. Februar 1925, auf: Tafelwage.

Gefällige Offerten und Vorschläge werden durch Herren **NAEGELI & Co., Patentanwaltsbureau, Bundesgasse 16, in BERN,** weiterbefördert.

Ausschreibung.

Die Kirchenpflege Horgen eröffnet Konkurrenz über die
Erstellung einer neuen Bestuhlung in Lärchenholz.

Pläne und Bedingungen liegen vom 4. Juli bis 10. Juli a. c. auf dem Bureau des Architekten, **E. Schäfer, B. S. A., Freigutstrasse 8, Zürich 2,** zur Einsicht auf. Die Offerten sind verschlossen, mit der Aufschrift „Reformierte Kirche Horgen, Bestuhlung“, bis spätestens den **12. Juli a. c.** an den **Präsidenten der Baukommission Herrn F. Knell, Baumelster in Horgen,** einzusenden.

Die Kirchenpflege Horgen.

Chefkonstrukteur in Eisenkonstruktionen

Schweizer, langjährige Erfahrungen im Brückenbau in erster Firma Deutschlands, sucht passenden Wirkungskreis. — Offerten unter **F. M. L. 845** durch **Rudolf Mosse, Frankfurt a/Main.**

EISEN KONSTRUKTION
KITTLÖSE
GLASBEDACHUNGEN
BAU- & KUNST-SCHLOSSERARBEITEN
GEBR. TUCHSCHMID FRAUENFELD

Erfahrener Bautechniker sehr gut. Zeichner, geübt im Aufstellen von Projekten, Kostenschlägen, Abrechnung, statisch. Berechnungen für Architekten-Bureau gesucht. Baldig. Eintritt. Franz. u. deutsche Sprache verlangt. Offerten u. Chiff. PFB 623 befördert **Rudolf Mosse, Paris, 94, rue St-Lazare.**

Erfahrener HOCHBAU-TECHNIKER - BAUFÜHRER, (Deutscher), 36 J. Absolv. staatl. Baugewerkschule, gepr. Maurermeister, m. gut. Zeugn. u. mehrjähriger Bau- und Bureaupraxis, sicher in Statik, Kostenanschlag, Eisenbeton, an selbst. Arbeiten gewöhnt, sucht sofort Stellung. Zuschriften erb u. B. A. 6140 an **Rudolf Mosse, Breslau.**



Schablonen-Papier

liefern ab Lager

A.-G. Jucker-Wegmann
Zürich - Tel.: S. 46.74

Erfinder-Bücher

Leitbuch gratis. 1200 Problemebuch Fr. 1.—. Patentrechtswesen Fr. 2.50

JORECO, Forchstr. 114, Zürich.

S. T. S. Schweizer. Technische Stellenvermittlung
 Service Technique Suisse de placement
 Servizio Tecnico Svizzero di collocamento
 Swiss Technical Service of employment

ZÜRICH, Tiefenhöfe 11 — Telefon: Selnau 5426 — Telegr.: INGENIEUR ZÜRICH
 Für Arbeitgeber kostenlos. Für Stellensuchende Einschreibgebühr 2 Fr. für 3 Monate.
 Bewerber wollen Anmeldebogen verlangen. Auskunft über offene Stellen und Weiterleitung von Offerten erfolgt nur gegenüber Eingeschriebenen.

Maschinen-Abteilung.

- 195 Jeune Technicien, 20/25 ans pour établir seul petits projets de chauffage central. Français indispensable. Urgent. France.
- 197 Elektro-Techniker od. jüngerer Elektro-Ingenieur mit Praxis in Konstruktion von kleinen elektrischen Apparaten, französisch perfekt. Elsass (Schweizer-Firma).
- 271 Maschinen-Ingenieur oder Techniker mit Praxis im Bau von Kolbenpumpen. Kt. Zürich.
- 491 Ingenieur mit Erfahrung in Konstruktion und Bau von Zentrifugalpumpen. Sydney.
- 509 Elektro-Techniker mit Installations-Praxis, für Kontrolle, Elektrizitäts-Werk deutsche Schweiz.
- 517 Patent-Ingenieur (dipl. Maschinen-Ingenieur) für allgemeinen Maschinenbau. Zürich.
- 521 Junger dipl. Ingenieur für zeichnerische Arbeiten in Flugzeugkonstruktion. London.
- 523 Ingenieur für Materialprüfungen im Flugzeugbau. Zürich.
- 525 Betriebsleiter f. Führung eines Kalkringofenbetriebes u. Durchführung der Modernisierung einer Schachtofenanlage. Dauerstelle. Sofort. Ostschweiz.
- 529 Maschinen-Techniker, dipl., mit Erfahrung in Heizung und Lüftung, sowie im Bau von Rohranlagen. Zentralschweiz.

- 531 Heizung-Techniker m. Praxis u. franz. Sprachkenntn. Frankreich.
- 533 Dipl. Ingenieur mit Erfahrung im Bau von Kranen, Elektro-Hängebahnen. Fangvorrichtungsbau für Aufzüge usw. Französisch erforderlich. Schweiz.

Bau-Abteilung.

- 650 Zuverl. Bauführer f. gröss. Bau. Raschmögl. Arch.-Bur. Aargau.
- 680 Jung. Hochbau-Techniker f. Bur. u. Baupl. Arch.-B. a. Zürichsee.
- 696 Tiefbau-Techniker-Zeichner für Wasserversorgung und Strassenbau. Technisches Bureau. Zürich.
- 702 Jung. Ingenieur f. Eisenbetonkonstr. Ing.-Bur. deutsche Schweiz.
- 750 Architekt-Bautechn., erfahr. Kraft f. Konkurrenzarb. A.-B. Aargau.
- 774 Tiefbau-Techniker auf technisches Bureau Kt. Solothurn.
- 778 Junger Bautechniker-Bauführer, möglichst sofort. Architektur-Bureau Höhenkurort Graubünden.
- 780 Hochbau-Techn.-Archit. f. Bur. u. Bau. A.-B. Zürich. Baldmögl.
- 782 Jüng. zuverl. Bautechniker z. selbst. Bearbeit. kl. Projekte (auch Eisenbetonarb.). Baldmögl. Baugeschäft u. Arch.-Bur. Kt. Zürich.
- 784 Hochbau-Techniker-Zeichner. Arch.-Bureau. Zürich. Raschmögl.
- 786 Hochbau-Techniker-Bauführer. Sofort. Arch.-Bureau Zürich.
- 788 Erfahr. zuverl. Bauführer. Mögl. sofort. Arch.-Bureau Kt. Bern.
- 790 Hochbau-Techniker-Bauzeichner. Arch.-Bur. Kt. Bern. Baldmögl.
- 792 Geometer oder Tiefbautechniker mit Geometerpraxis. Technisches Bureau. Kt. Zürich.
- 794 Bon Technicien-géomètre et évent. un dessinateur pour intéress. travaux de voies ferrées, topograph. levé parcellaires et nivellements. Entrée au plus tôt possible. Offres avec curriculum vitae. France voisinage Suisse.
- 796 Erfahrener Hochbau-Techniker-Bauführer. Arch.-Bureau Zürich.
- 798 Tiefbau-Techniker, gew. in Feldaufnahmen. I.-B. Inn. Schweiz.

Junger Hochbautechniker

aus Mittelbaden (gelernter Zimmerer), Mitte Juli fertig mit einer Höheren Bauschule und guten Zeugnissen, sucht per 1. oder 15. August bei Architekt oder Baugeschäft in einer grösseren Stadt der Schweiz Anfangstellung.

Carl Langenbach, Lahr in Baden, Klostermühle.

Konkursamtliche Steigerung.

Im Konkurse über Fr. Erismann, Baugeschäft in Zürich 2, gelangen im Auftrag der ausseramtlichen Konkursverwaltung (Heinr Rechtsanw. Ad. Brunner, Bahnhofstrasse 102, Zürich 1), Montag, den 7. Juli 1930, auf dem Werkplatz im Binz, Zürich 2 (auf dem Areal der Zürcher Ziegeleien A.-G., Zürich), gegen Barzahlung auf öffentliche Versteigerung und zwar partienweise oder einzeln:

- a) von 9 Uhr vormittags an:
 Gerüstladen, Gerüststangen, Schalbretter, Gerüsthebel, Gerüstböcke, Vierkantholz, Brennholz, Gerüstträger, Rollbahngeleise mit Weichen, Kurven, Drehscheiben, Wellenböcke, Karetten, Geschirrkästen, Kabel, Drahtseile, Baracken, Steingutrohre, etc., etc.
- b) von 2 Uhr nachmittags an:
 1 Betonmaschine „Elefant“ mit Elektromotor, 1 Betonmaschine Sonthofen, 1 Betonmischer Storrer, 1 Turmdrehkran, Rollwagen, Betonwagen, Betonrundeisen, T-Träger, etc., etc.

Die Steigerungsobjekte können im Binz besichtigt werden:
 Freitag und Samstag, den 4. und 5. Juli a. c.

Das Verzeichnis der Steigerungsobjekte und die Steigerungsbedingungen können vom 1. Juli 1930 an bei der unterzeichneten Amtsstelle eingesehen werden.

Zürich, den 27. Juni 1930.

Konkursamt Wiedikon-Zürich 3:
 HELBLING, Notar.

Einen internationalen Wettbewerb zur Erlangung von Ideenskizzen für einen Spital in Zagreb mit 100 Krankenbetten.

schreibt das „Jüdische Krankenhaus in Zagreb“ (Jugoslawien) aus. Endtermin für Einreichungen 1. November 1930. Für drei Preise und drei Ankäufe stehen insgesamt 120,000 Dinar zur Verfügung.

Bauprogramm u. sonstige Unterlagen können gegen Erlag von 30 Dinar beim Sekretär des Vereins „Jüdisches Spital in Zagreb“, Dr. Oskar Spiegler, Zagreb (Jugoslawien), Trg Kralja Petra 11, angefordert werden.

PATENTVERKAUF oder LIZENZABGABE

Die Inhaberin der schweizerischen Patente No. 139179 und No. 139180 vom 12. Mai 1926, betreffend:

„Verfahren zur Herstellung von flüssigen Gemischen aliphatischer gesättigter sauerstoffhaltiger Verbindungen durch katalytische Umsetzung von gasförmigen Kohlenwasserstoffen mit Oxyden des Kohlenstoffes unter Anwendung von Druck“,

wünscht die Patente zu verkaufen, in Lizenz zu geben oder anderweitige Vereinbarungen für die Fabrikation in der Schweiz einzugehen. — Anfragen befördert

H. KIRCHHOFER, vormals Bourry-Séquin & Co., Ingenieur- und Patentanwalts-bureau, Löwenstr. 51, Zürich 1.

PATENTVERKAUF oder LIZENZABGABE.

Der Inhaber des schweizerischen Patentes No. 111356 vom 10. Juli 1924, betreffend:

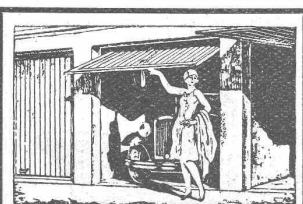
„Verfahren zur Herstellung von synthetischem Ammoniak“,

wünscht das Patent zu verkaufen, in Lizenz zu geben oder anderweitige Vereinbarungen für die Fabrikation in der Schweiz einzugehen. — Anfragen befördert

H. KIRCHHOFER, vormals Bourry-Séquin & Co., Ingenieur- und Patentanwalts-bureau, Löwenstr. 51, Zürich 1.



Bedachungen
 Aeussere Wandverkleidungen
 Innenbau
 Installations- und Druckrohre
 Autogaragen

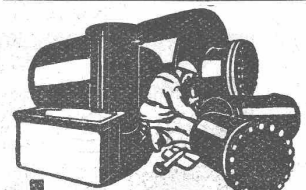


Bevor Sie sich zu irgend einem Verschluss für Ihre Garage entschliessen, verlangen Sie auf jeden Fall unsere illust. Gratisbroschüre „T.a.“ über das

Patent - HARTMANN - Tor
 Patente, D. R. P. und andere Auslands-Patente
 Seit Jahren glänzend bewährt

HARTMANN & CO.
 BIEL - BIENNE

PATENTE
 ERWIRKT H. KIRCHHOFER
 ZÜRICH LOEWENSTR. 51



Blechwaren-Fabrik & Apparatebau-Anstalt
 S. H. Bertrams
 Dögenstrasse Basel Salpan No. 48.90



„Bigla“-Rolladenschränke sind unverwüßlich. Die aus Spezial-Stahlblech hergestellten Rolladen laufen spielend leicht und sozusagen geräuschlos. Das Innere kann jederzeit beliebig zu grösseren oder kleineren Fächern eingeteilt werden. Für tadellose Ausführung übernehmen wir jede Garantie

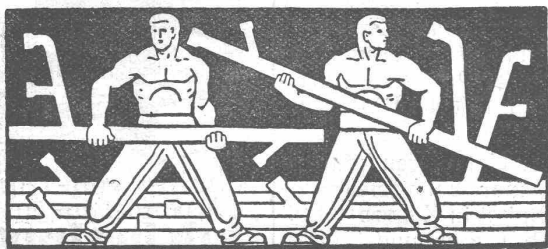
Bigler, Spichtig & Cie, A.G. Biglen-Bern

RÖHRENFABRIK, A.G.
SCHMIEDEEISERNE RÖHREN
FÜR SANITÄRE ANLAGEN
KOHLENSTR. 40, BASEL,



VERTRETUNGEN & LAGER:

- FÜR STADT & KANTON ZÜRICH:*
EUGEN BIHRER, ZÜRICH
- FÜR STADT & KANTON BERN:*
BAUSTOFFE KAG, BERN
- FÜR DIE OSTSCHWEIZ:*
DEBRUNNER & Co, ST. GALLEN
- FÜR DIE WELSCHEN SCHWEIZ:*
REUTTER & DUBOIS, NEUCHÂTEL
MAYER, S. A. FRYBOURG,
A. BAUMANN, VEVEY,
NICOLLIER & Co, VEVEY,



AURICH

PLATTFORMWAGEN / DREHSCHLEIBEN
ROHOEL-TRIEBWAGEN UND
JEDE BAUMASCHINE