

Objektyp: **Advertising**

Zeitschrift: **Schweizerische Bauzeitung**

Band (Jahr): **95/96 (1930)**

Heft 25

PDF erstellt am: **20.09.2024**

Nutzungsbedingungen

Die ETH-Bibliothek ist Anbieterin der digitalisierten Zeitschriften. Sie besitzt keine Urheberrechte an den Inhalten der Zeitschriften. Die Rechte liegen in der Regel bei den Herausgebern. Die auf der Plattform e-periodica veröffentlichten Dokumente stehen für nicht-kommerzielle Zwecke in Lehre und Forschung sowie für die private Nutzung frei zur Verfügung. Einzelne Dateien oder Ausdrucke aus diesem Angebot können zusammen mit diesen Nutzungsbedingungen und den korrekten Herkunftsbezeichnungen weitergegeben werden. Das Veröffentlichen von Bildern in Print- und Online-Publikationen ist nur mit vorheriger Genehmigung der Rechteinhaber erlaubt. Die systematische Speicherung von Teilen des elektronischen Angebots auf anderen Servern bedarf ebenfalls des schriftlichen Einverständnisses der Rechteinhaber.

Haftungsausschluss

Alle Angaben erfolgen ohne Gewähr für Vollständigkeit oder Richtigkeit. Es wird keine Haftung übernommen für Schäden durch die Verwendung von Informationen aus diesem Online-Angebot oder durch das Fehlen von Informationen. Dies gilt auch für Inhalte Dritter, die über dieses Angebot zugänglich sind.

Der **grosse**
Erfolg der

ELECTROLUX-FILTER

der besten und einfachsten

Wasser-Enthärtungs-Apparate

ist kein **zufälliger**;

denn die Unannehmlichkeiten und Schäden, welche besonders in der Schweiz durch das **sehr stark kalkhaltige Wasser** entstehen, sind genügend bekannt.

Filteriertes Wasser

ist weich wie **Regenwasser**; alle Kalk- u. Magnesiumsalze sind restlos entfernt.

Weichwasser erzeugt garantiert keinen Kesselstein, weder in Dampfkesseln, Boilern, Zentralheizungen, Autokühlern, Kochgeschirren, Kaffeemaschinen, Leitungen etc.

Weichwasser löst schon gebildeten Kesselstein wieder vollständig auf!

Weichwasser spart 40—60% Seife und Waschmittel, **schont** die Wäsche und macht sie weich und weiss.

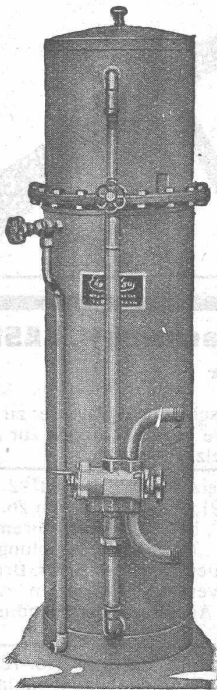
Weichwasser spart 30—40% Kaffee und Tee und kocht Fleisch, Gemüse, Teigwaren usw. viel **rascher gar** und macht sie **schmackhafter** und leicht verdaulich.

Weichwasser verschönert den Teint, macht die Haare weich und glänzend; ist zum Rasieren und für Kompressen das **einziggegebene** Wasser und das **idealste** Badewasser; es **erfrischt** ungemain.

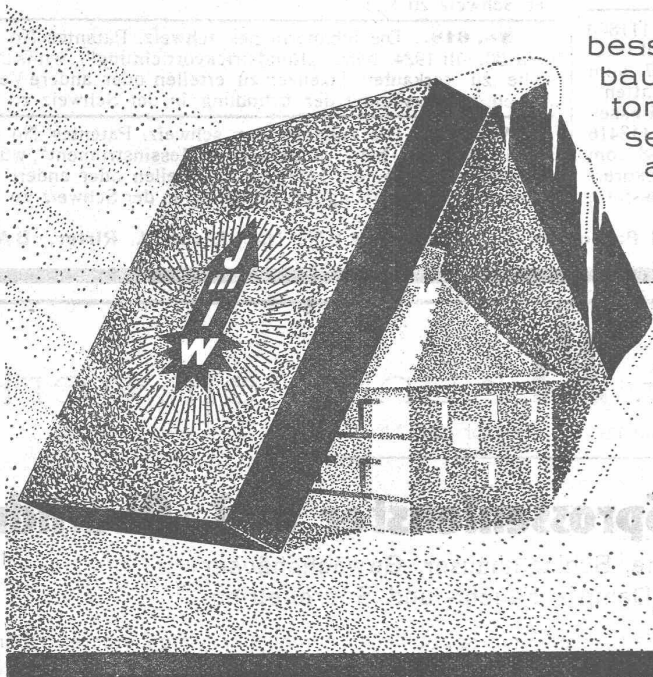
Besichtigen Sie unsere Musteranlage! — Verlangen Sie Prospekt und Referenzen kostenlos!

ELECTRO-LUX A.-G., ZÜRICH

Paradeplatz 4 - Abteilung Filter, Telephon Uto 27.56 - Tiefenhöfe 9



Schützen Sie Ihr Haus



besser gegen Wärme und Kälte, bauen Sie mit Weltonplatten. Weltonplatten isolieren fünfmal besser als Beton u. zweimal besser als Gips-, Schlacken- oder Bims-wände. Wo früher bis meterdicke Wände Verwendung fanden, baut man 30% rationaler mit Weltonplatten.

Verlangen Sie sofort genaue Unterlagen u. Offerte bei Ihrer nächsten Verbandsfabrik

Weibel & Co., Gloten-Sirnach (Thurg.)
Welton- & Baumaterial A.-G., Zofingen
A. Gamma, Gurtnellen, Flüelen, Zürich

Schweiz. Sprengstoff A.-G. Cheddite u. Dynamit

Bureau: Liestal
 Fabriken: Isleten (Kanton Uri) und Liestal

Tel. 1.82. Telegr. Cheddite Liestal

Gelatine Telsit stärkster Sicherheitssprengstoff
 Cheddite u. Gelatine Cheddite geeignetste Sicherheitssprengstoffe für Steinbrüche
 Dynamite u. Sprenggelatine sowie
 prima kupferne Sprengkapseln
 Zündschnüre u. Kapselzangen

PATENTANWALTS-BUREAU AMAND BRAUN, Nachf. v. A. Ritter, Rümelinbachweg 11, BASEL. Offerten zur Ausübung patentierter Erfindungen

No. 462. Der Inhaber des schweiz. Patentes No. 108475 vom 1. Oktober 1923, betr.: „Elastischer Verbinder für biegsame Teile“, wünscht dasselbe zu verkaufen, Lizenzen zu erteilen oder andere Vereinbarungen zur Ausübung der Erfindung in der Schweiz zu treffen.

No. 505. Die Inhaberin der schweiz. Patente No. 93590 vom 18. Dezember 1919, betr.: „Gebogene Stereotypplatte, sowie Verfahren und Apparat zu deren Herstellung“, No. 106229 vom 30. August 1923, betr.: „Einrichtung zum Giessen gebogener Stereotypplatten“, No. 107401 vom 31. Januar 1924, betr.: „Vorrichtung zum Beschneiden der Stereotypieplatten in Stereotypiegiessmaschinen“, No. 110117 vom 2. Juni 1924, betr.: „Blattlieferungs- und Vorrichtung für Druckmaschinen“, No. 113180 vom 17. Januar 1925, betr.: „Blatt-Klemmvorrichtung an den Zylindern von Druckmaschinen“, No. 113554 vom 6. November 1924, betr.: „Blatt-Abnahmevorrichtung für Druckmaschinen“, No. 113746 vom 23. Dezember 1924, betr.: „Vorder-Randanschlag bei Druckmaschinen“, und No. 118730 vom 10. November 1925, betr.: „Seitenrichtvorrichtung für Druckmaschinen“, wünscht diese Patente zu verkaufen, Lizenzen zu erteilen oder andere Vereinbarungen zur Ausübung der Erfindungen in der Schweiz zu treffen.

No. 506. Der Inhaber des schweiz. Patentes No. 112736 vom 13. Juni 1924, betr.: „Selbsttätige Kupplung für Eisenbahnwagen“, wünscht dasselbe zu verkaufen, Lizenzen zu erteilen oder andere Vereinbarungen zur Ausübung der Erfindung in der Schweiz zu treffen.

No. 510. Die Inhaberin der schweiz. Patente No. 111800 vom 17. November 1924 und Zusatz No. 114049 vom 8. April 1925, betr.: „Giessform für Stereotypieklischees“, No. 112217 vom 2. Januar 1925, betr.: „Formvorrichtung für Stereotypplatten“, No. 113359 vom 2. Januar 1925, betr.: „Vorrichtung zum Giessen und Bearbeiten rohrförmiger Stereotypieklischees“, No. 113416 vom 2. Januar 1925, betr.: „Flüssigkeitspumpe“, No. 119488 vom 12. Dezember 1925, betr.: „Einfärbevorrichtung für Druckpressen“, und No. 120822 vom 12. Dezember 1925, betr.: „Giessform

für rohrförmige Druckklischees“, wünscht diese Patente zu verkaufen, Lizenzen zu erteilen oder andere Vereinbarungen zur Ausübung der Erfindungen in der Schweiz zu treffen.

No. 592. Die Inhaber der schweiz. Patente No. 83792 vom 7. Juni 1919, No. 96808 vom 2. Juni 1921, No. 110398 vom 26. Juni 1924 und No. 127423 vom 11. Juni 1927, betr.: „Druckluftbremse“, und No. 90215 vom 9. Juni 1920, betr.: „Bremshebelkupplung mit selbsttätigem Ausgleich des Spiels bei Abnutzung der Bremsklötze“, wünschen diese Patente zu verkaufen, Lizenzen zu erteilen oder andere Vereinbarungen zur Ausübung der Erfindungen in der Schweiz zu treffen.

No. 615. Die Inhaberin des schweiz. Patentes No. 128825 vom 20. Juni 1927, betr.: „Elektrische Stromerzeugungsanlage“, wünscht für dasselbe Lizenzen zu erteilen oder andere Vereinbarungen zur Ausübung der Erfindung in der Schweiz zu treffen.

No. 646. Der Inhaber des schweiz. Patentes No. 126247 vom 20. Juni 1927, betr.: „Umlaufende Schraubenfräse und Verfahren zu deren Herstellung“, wünscht dasselbe zu verkaufen, Lizenzen zu erteilen oder andere Vereinbarungen zur Ausübung der Erfindung in der Schweiz zu treffen.

No. 647. Der Inhaber des schweiz. Patentes No. 118984 vom 28. Januar 1926, betr.: „Klischee für die Reproduktion von Drucken, Zeichnungen usw. und Verfahren zu dessen Herstellung“, wünscht dasselbe zu verkaufen, Lizenzen zu erteilen oder andere Vereinbarungen zur Ausübung der Erfindung in der Schweiz zu treffen.

No. 648. Die Inhaberin des schweiz. Patentes No. 110268 vom 30. Juli 1924, betr.: „Rundstrickvorrichtung“, wünscht dasselbe zu verkaufen, Lizenzen zu erteilen oder andere Vereinbarungen zur Ausübung der Erfindung in der Schweiz zu treffen.

No. 649. Die Inhaber des schweiz. Patentes No. 134404 vom 14. Mai 1927, betr.: „Elektrisches Messinstrument“, wünschen dasselbe zu verkaufen, Lizenzen zu erteilen oder andere Vereinbarungen zur Ausübung der Erfindung in der Schweiz zu treffen.

Auskunft über obige Patente erteilt Ingenieur und Patentanwalt Amand BRAUN, Nachf. von A. Ritter, BASEL.

Spezialbefon A.-G. Kunststeinwerke Staad (St. Gallen) - Telephon Nr. 34

Montierbare Eisenbeton-Sprossenfenster und -Oberlichter für Fabriken, Kühlräume, Schlachthäuser, Gewächshäuser sind unverwüstlich im Dampf-, Feucht- und Säurebetrieb.

In einem grossen Feucht- und Säuredampfbetrieb waren unsere aus Spezialbeton hergestellten, montierbaren Oberlichter nach 5 Jahren vollständig intakt, während doppelt emaillierte- und verbleite Eisenkonstruktionen bereits nach 3 1/2 Jahren schon Rostansätze zeigten.

Qualitäts-Produkte!

Qualitäts-Produkte!

Heckel Transportanlagen überwinden jede Geländeschwierigkeit!

So zeigt untenstehende Abbildung die etwa 15 km über den Indischen Ozean führende Strecke einer Heckel-Drahtseilbahn von 27,5 km Länge in Ostafrika. Die Endstation, zum Beladen von Seeschiffen, ist etwa 2 km von der Küste entfernt im Meer errichtet.

Wir bauen zur Zeit

im fernen Osten eine Drahtseilbahn von etwa 43 km Länge; in Holland, Belgien u. Spanien große Speicher- und Verladeanlagen f. Düngesalze mit modernen Absackanlagen für Stundenleistungen bis zu 2000 Sack (1000 Sack pro Fördersystem);

Heckel-Anlagen haben Weltruf!

Drahtseilbahnen

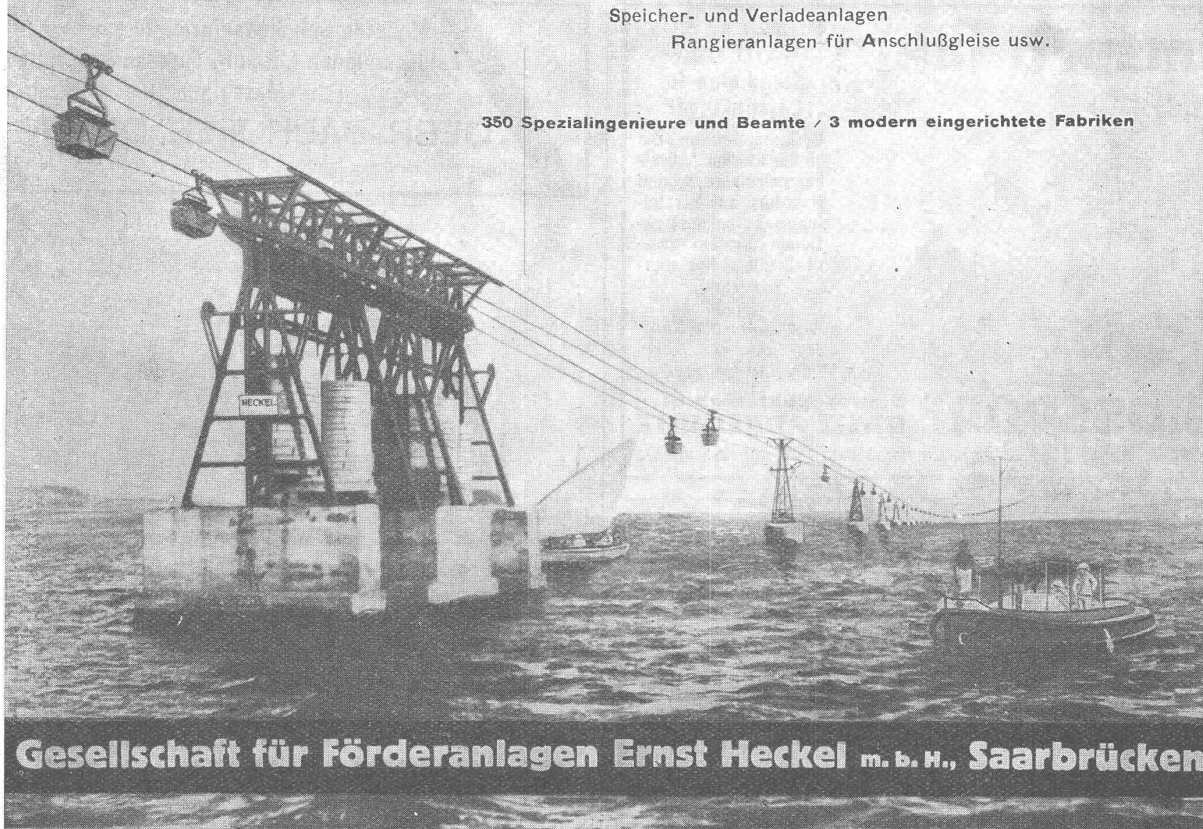
Seil- und Kettenförderungen

Transportbandanlagen

Speicher- und Verladeanlagen

Rangieranlagen für Anschlußgleise usw.

350 Spezialingenieure und Beamte / 3 modern eingerichtete Fabriken



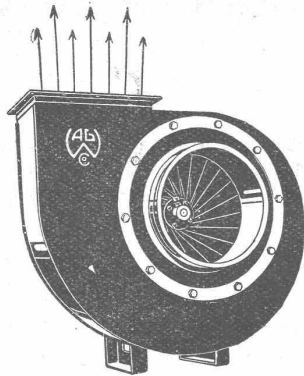
Gesellschaft für Förderanlagen Ernst Heckel m. b. H., Saarbrücken

Vertreter für die Schweiz: **J. G. EUGSTER, ZÜRICH, Scheffelstr. 39**

Telephon: Hottingen 87.60

Schutz gegen Kälte und Lärm. Die Wirtschaftlichkeit einer Wohnung hängt heute in sehr hohem Grade von dem Schutz gegen die Kälte ab. Dazu kommt noch, dass wir uns heute, im Zeitalter des Automobils, auch gegen Lärm schützen müssen. Ein Isoliermaterial, das beiden Anforderungen gerecht wird, ist Bikorma, das von der Fa. Frick-Glass in Altstetten-Zürich in den Handel gebracht wird. Es wird in Mattenform, in Rollen von 1 m Breite, 10 m Länge und in einer Stärke von 3 mm geliefert. Neuerdings ist man sogar dazu übergegangen, Bikorma fugenlos durch Aufstreichen auf Raubbeton aufzubringen. Die Matte besteht aus durch und durch imprägnierter Wollfilzpappe mit beiderseitigem starken Bitumenüberzug, in denen gegen Feuchtigkeit imprägniertes reines Korkschröt eingewalzt ist. Sie ist also gleichzeitig isolierend gegen Wärme und Kälte, gegen Feuchtigkeit, gegen

Schall und Erschütterung. Ihre Verwendungsgebiete sind sehr vielseitig, zumal sie gleichzeitig als direkter und indirekter Einbaustoff auf Wände, Decken, Böden und Grundmauern dient. Als direkte Linoleumgrundlage ist sie insofern geeignet, als Fugenabbildung nicht zu befürchten ist. Sie wird wie Linoleum eingeschnitten und entweder lose auf dem Untergrund verlegt oder in Linoleumkitt bezw. in Bitumen aufgezogen. Der Druckwiderstand und die Elastizität der Matte sind besonders gross, da sie laut amtlicher Untersuchung bei 176 kg/cm² Belastung noch nicht zerstört wurde. Die Dehnungsfähigkeit beträgt 6,4%, die Zerreissfähigkeit bis 12 kg/cm². Zur Feststellung der Isolierfähigkeit gegen Schall wurden in einem Neubau Versuche bei normalem Begehen, sowie bei Rollen einer 1 kg schweren, polierten Stahlkugel vorgenommen. Sie ergaben folgende Werte für die



Ventilatoren,

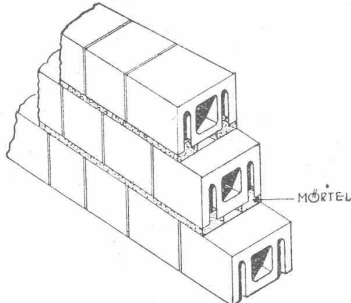
sowie ganze Anlagen für
Ventilation, Entlüftung,
Entnebelung, Trocknerei
und Spänetransport
fabrizieren

Wanner & Co. A.-G., Horgen

Bimsprodukte

SPEZIALITÄT:

**Armierte
Stegdielen für
Leichtdächer.**



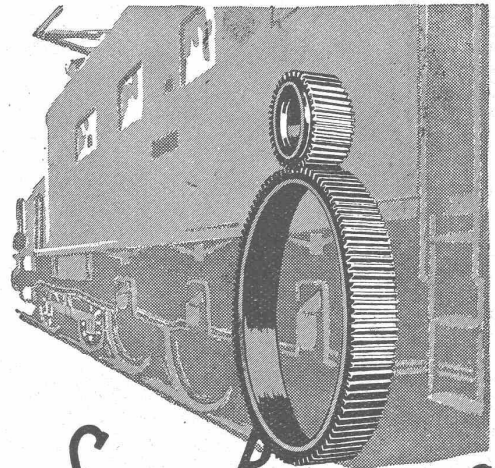
Normaldielen von 3 bis
25 cm Stärke / Drei-
kammersteine, System
Hossdorf zur Herstel-
lung von Baukonstruk-
tionen, System Hossdorf
(30% Kostenersparnis).

Verlangen Sie Katalo-
g 1 u. 2 u. Offerte
franko Baustelle

**J. HOSSDORF Bimsproduktfabriken
CIV.-ING. Erste Spezialfirma für Bimsprodukte in der Schweiz**

**Moderne Schmiedeeinrichtungen
Feldschmieden f. Hand-, Fuss- u. elektr. Betrieb
Maschinen und Werkzeuge
GEBR. BAUHOFFER, OLTEN**

Prospekte zu Diensten Gegr. 1880 Telephone 13



**SAUTER, BACHMANN & CO
ZAHNRÄDERFABRIK-NETSTAL**

Telephone Nr. 444

Fabrikation von Zahnrädern für jeden
Verwendungszweck. Langjährige Erfah-
rungen in der Kraftübertragung ver-
mitteln Zahnräder jeder Art.
Verzahnungen, eingesandter Radkörper
Beratung und Kostenvoranschläge bereitwilligst.



Technische GUMMIWAREN

für alle Betriebe
Unternehmer
Fabriken

Spezialfirma mit Werkstätte
**NAEF & SPECKER GUMMI A. G.
ZÜRICH**

Gumminaef im Handelshof Sihlstr. 38
Gegr. 1861 Tel.: Uto 36.83
Fachgeschäft. Gummiböden der Leyland & Birmingham
Rubber Co. mit Garantie.

ZÜRICH

DREIKÖNIG-STRASSE 53

TEL.: SELNAU 81.92

BERN

WERDTWEG 5

TEL.: CHRIST. 19.70

Tiefbohr- u. Baugesellschaft A.-G.

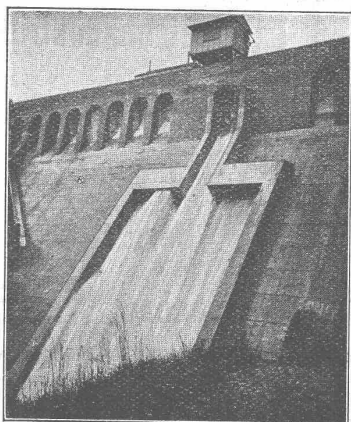
Sondierungen - Tiefbohrungen - Grundwasserfassungen mit Filterbrunnen
 Pumpwerke - Automatische Heberleitungen - Seeleitungen - Taucherarbeiten - Bohr-Pressbetonpfähle - Grundwasserabsenkung für Fundationen

Klärung u. Reinigung von Wasser u. Abwasser
 SPEZIALITÄT: Schnellfilter System Peter

Projekte Ueber 200 Anlagen ausgeführt Ausführungen

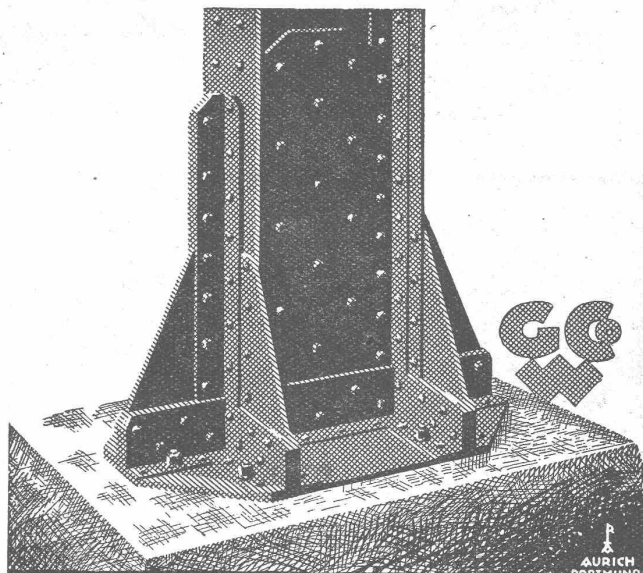
HUBER & LUTZ
 INGENIEURBUREAU ZÜRICH

Automatische Wehranlagen



Dachwehre, Überfallklappen
 Abflussregulierungen
 Kolksicherungen
 Saugüberfälle

20 jährige Erfahrungen Beste Zeugnisse



EISEN-KONSTRUKTIONEN

HOCHBAUTEN · MASTE · BLECHARBEITEN
 PROJEKTE · STATISCHE BERECHNUNGEN

GEILINGER u. CO
WINTERTHUR

ERWIN MAIER,

INGENIEUR-BUREAU,

SCHAFFHAUSEN

Dipl. Ing. E.T.H., Mitglied S.I.A.

Vorstadt 18 - Telephon 16.56

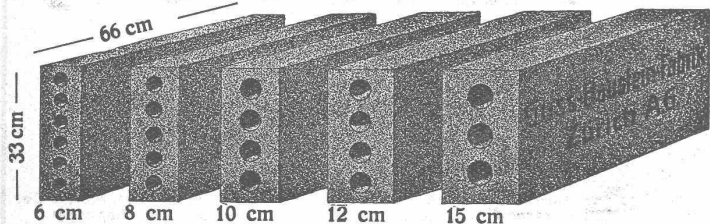
Beratung, Projekte

Bauleitungen u. Gutachten

für: Hoch- und Tiefbauten aller Art

Längsgelochte Schlackensteine

(Eingetragene Marke)

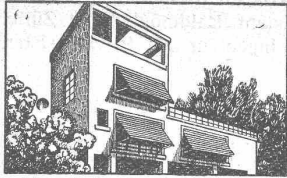


Anerkannt
 vorzügliches Baumaterial für alle Arten Hochbauten, insbesondere für **Zwischenwände**,
 und **Hintermauerungssteine**.

Für **Fassadenmauerwerk Spezialsteine**.

Verkauf direkt durch uns.

Guss - Baustein - Fabrik Zürich A. G., Zürich.



ROLLADEN
gehören in jeden Neubau, der Anspruch auf Komfort macht.
Rolladen passen zu jedem Stil.
Holzrolladen, Rolljalousien
Stahlblechrolladen
Schaufensterkonstruktionen
HARTMANN & CO.
BIEL - BIENNE

Erfindergeist

Um erfolgreich zu sein lesen Sie unser Auskunftsbuch (gratis). 1200 Problemebuch 1 Fr.
JORECO, Forchstr. 114, Zürich.

**Fritz Brand
Zollbrück i. E.**

Sägerei, Holzhandlung, Hobel- und Spaltwerk. Tel. Nr. 21.
SPEZIALITÄT: Klotz-, Kant- und Spaltbretter, (letzte von 5 mm an), Bauholz, Doppellatten, Dachlatten. Fertige Bodenriemen und Krallen-täfer, Leisten.
Holzwohle

**Abdeck
-Papier und Carton**

liefern ab Lager

**A.-G.
Jucker-Wegmann
Zürich - Tel.: S. 46.74**

**HOTEL
Habis-Royal**

Bahnhofplatz
ZÜRICH

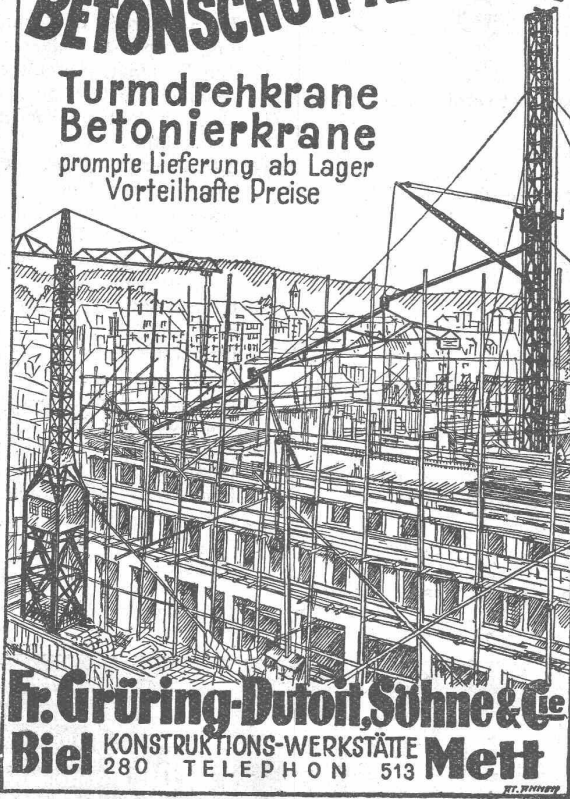
Restaurant
Sitzungszimmer

Patente

in allen Ländern durch
Dipl. Ing. J. Spälti
Limmatquai 32, Zürich

**MODERNE
BETONSCHÜTT-ANLAGEN**

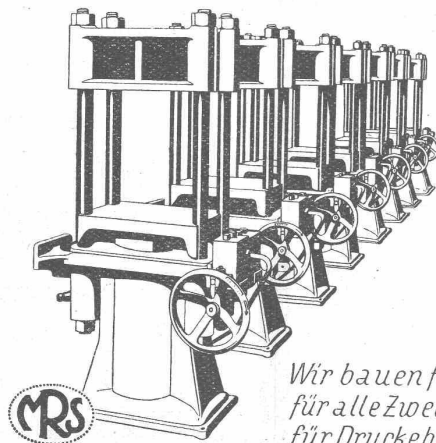
**Turmdrehkrane
Betonierkrane**
prompte Lieferung ab Lager
Vorteilhafte Preise



Fr. Grüning-Dutoit, Söhne & Co.
Biel KONSTRUKTIONS-WERKSTÄTTE **Mett**
280 TELEPHON 513

HYDRAULISCHE PRESSEN

für **GEWERBE u. INDUSTRIE** in
verschiedenen Ausführungen



*Wir bauen ferner
für alle Zwecke u.
für Drucke bis 600
Atm. und mehr*

**HYDR. STEUERVERENTILE
HYDR. AKKUMULATOREN
HYDR. PRESSPUMPEN**

Aktiengesellschaft der Eisen- u. Stahlwerke vorm. Georg Fischer
Werk:

MASCHINENFABRIK RAUSCHENBACH
Schaffhausen (Schweiz)



anerkannte Marke für

Englische Trench Coats

aus imprägniertem Stoffe mit
Oilcambric-Einlage
Garantiert wasserdicht. Grösse
44-52, Fr. 125.—. Uebermasse
entsprechenden Zuschlag.

W. THORNTON

The London Tailor
Freiestrasse 40, Basel.
Telephon Birsig 21.95.

Verwenden Sie für
Kalkfarbenanstriche
das

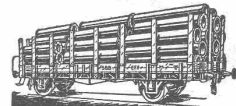
**Kalkfarben-Bindemittel
„ANNEX“**

Alleinfabrikant:

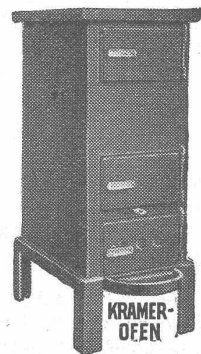
**Karl Bubenhofer
Gossau, St. Gallen**

Farbenfabrik

Telephon 15 Gegründet 1908



Rohrleitungen & Apparate
aus Eisenblech
Liefert vorteilhaft:
Ed. Bertrams Basel 13
Vogesenstr. 101 - Telephon: Safran Nr. 48.90



**KRAMER-
OFEN**

Bodmer & Cie

ZÜRICH, HOLBEINSTR. 22
Zentralheizungen
Oefen, Cheminées
Elektr. Akkumulier-Oefen

S. T. S.

**Schweizer. Technische Stellenvermittlung
Service Technique Suisse de placement
Servizio Tecnico Svizzero di collocamento
Swiss Technical Service of employment**

ZÜRICH, Tiefenhöfe 11 — Telefon: Selnau 5426 — Telegr.: INGENIEUR ZÜRICH
Für Arbeitgeber kostenlos. Für Stellensuchende Einschreibgebühr 2 Fr. für 3 Monate.
Bewerber wollen Anmeldebogen verlangen. *Auskunft* über offene Stellen und *Weiterleitung* von Offerten erfolgt *nur gegenüber Eingeschriebenen*.

Maschinen-Abteilung.

- 475 Directeur commercial-voyageur, connaissant vernis et couleurs. Place stable. Vaud.
- 477 Technicien en chauffage, parlant le français. Place stable. Vaud.
- 479 Technicien, expérim. en poterie. Français indis. Suisse romande.
- 481 Spécialiste en réclame, ayant expérience dans la publicité. Suisse Romande.
- 485 Ingénieur Suisse au courant projets, constructions et exploitation des voies aériennes destinés à l'industrie forestière en montagne. (Oural) Russie.
- 487 Junger dipl. Elektro-Ingenieur für Installationen, einschl. Radiotechnik und Tonfilmanlagen, deutsch und französ., etwas engl.
- 489 Jüngerer Betriebs-Techniker z. Ueberwachung d. Fabrikbetriebsanlagen (Wasserkraftanlage, Dieselmotor, Generator, Pumpen, usw.). Frankreich (Doubs).
- 491 Ingenieur mit Erfahrung in Konstruktion und Bau von Zentrifugalpumpen. Sydney.
- 493 Ingenieur oder Techniker (Lieut. oder Oberlieut.), mit guter kaufmännischer Berufsbildung für allgemeine Bureauarbeiten und Instruktion. Fortwache. Schweiz.
- 495 Maschinen-Techniker, Spezialist auf Kältemaschinen. Ostschweiz. Eilofferten.
- 497 Ingenieur für Konstruktionsbureau und Betrieb. Gasmesser- und Apparatebau. Schweiz.

- 499 Jüng. Maschinen-Ingenieur mit Praxis auf Wasserkraftmaschinenbau (Wasserturbinen) als 1. Assistent. Baldmöglich. Kt. Zürich.
- 501 Junger Maschinen- oder Elektro-Ingenieur als Privatassistent. Ostschweiz.

Bau-Abteilung.

- 536 Zwei erfahrene Bautechniker. Sofort. Architektur-Bureau. Bern.
- 706 Jung. Tiefbau-Techniker-Zeichner. Sof. Bau-Unternehm. Zürich.
- 710 Bon Dessinateur-architecte cap. metre sur pied projets d'exécution complets, si poss. expérience chantiers. Midi de la France.
- 712 Jüngerer Bautechniker für Bureau und Bau für 4 bis 5 Monate. Architektur-Bureau. West-Schweiz.
- 714 Erfahrener Ingenieur, spez. für Eisenbetonhochbau, für Studienbureau. Bruxelles.
- 716 Techniker-Zeichner (event. Ingenieur), mit Praxis Eisenbetonhochbau. Wie 714.
- 718 Techniker, guter Zeichner für Bearbeitung von Bebauungsplan. Arch.-Bureau. Wallis.
- 720 Bautechniker-Bauführer, jüngere Kraft, raschmöglichst. Baugeschäft Basel.
- 722 Jüng. Bautechniker-Bauführer, für Umbauten in Zürich. Sofort. Architektur-Bureau.
- 726 Architekt oder Bautechniker, auf Arch.-Bureau. Zürich. Für Wettbewerbe. Sofort.
- 728 Tüchtiger Bautechniker für Bureau und Bauplatz. Sofort. Architektur-Bureau. Kt. Bern.
- 730 Innen-Architekt, bewand. i. Entwurf v. Möbeln. Kt. Schaffhausen.
- 732 Energetischer Bauführer für Sportanlage. (Erarbeiten und Hochbau). Sofort. Zürich.
- 734 Jüngerer Eisenbeton-Techniker, guter Zeichner und Konstrukteur. Ingenieur-Bureau. Kt. Zürich.
- 738 Jüng. Hochbau-Techniker-Zeichner f. Plananlagen usw. Kt. Zürich.

Kennen Sie

,Pierre Peinte'

Die neue **Hart-Farbe?**

Sie enthält keine giftigen Substanzen, trocknet in 3 und erhärtet in 24 Std., ist zufolge ihrer Deckkraft und ihrem geringen spezifischen Gewicht vorteilhafter als alle andern Firnisse und Bleiweiss.

Verlangen Sie Vertreterbesuch durch die Fabrikanten:

SKORY & SANTINI, LUGANO

Patentanwalts-Bureau E. BLUM & Co., Bahnhofstr. 31 ZÜRICH 1 Lizenzabgabe.

Die Inhaber folgender schweizerischer Patente:

- Nr. 83,188, Brennstoff-Einspritznadelventil für Oelmaschinen,
- Nr. 90,788, Brennstoffeinspritzdüse für Verbrennungskraftmaschinen,
- Nr. 91,207, Kolbenpumpe,
- Nr. 94,295, Maschine mit gegenläufigen Kolben, bei welcher Kolben zweier benachbarter Zylinder kreuzweise miteinander verbunden sind,
- Nr. 98,403, Vertikale Verbrennungskraft-Maschine,
- Nr. 104,643, Druckluft-Anlassventil an Verbrennungskraftmaschinen,
- Nr. 106,617, Verbrennungskraftmaschine,

wünschen mit schweizerischen Fabrikanten in Verbindung zu treten, behufs Abgabe der Lizenz (Fabrikationsrecht) für die Schweiz.

Reflektanten belieben sich um weitere Auskunft zu wenden an das

**Patentanwalts-Bureau
E. BLUM & Co., Bahnhofstr. 31 ZÜRICH 1.**

Bauführer

für den Bau eines grossen, öffentlichen Gebäudes in der Ostschweiz für sofort **gesucht**
Es kommen nur ganz tüchtige, solide und erfahrene Bewerber in Betracht. — Offerten mit Referenzen, Alter und Gehaltsansprüchen unter Chiffre Z. U. 1670 befördert **Rudolf Mosse A.-G., Zürich.**

Bau-Ingenieur

mit Diplom E. T. H., siebenjähr. Praxis speziell im Stollen- und Eisenbahnbau, davon 3 Jahre im Ausland tätig, sprachenkundig,

sucht Stelle

im In- oder Ausland. Offerten unter Chiffre E. 1055 B. befördert **Rudolf Mosse A.-G., Bern.**

Kies- und Sandwerk Burg

— Aargau — Telephon 1.73 —

sucht gebrauchte **schmiedeiserne Röhren**, mit 15 bis 25 cm Durchmesser. Offerten werden erbeten.

Dasselbst **Abgabe** von **ff. Splitt** und allen **Kies-sorten, Sand, Schotter** in nur prima Qualität.

Wir suchen auf unsere Bauabteilung, jungen

BAUINGENIEUR

womöglich mit einiger Praxis in statischer Berechnung und Konstruktion von Eisenbeton- oder Eisenbauten. — Bewerbungen sollen Zeugnisabschriften, möglichen Eintrittstermin und Gehaltsansprüche enthalten.

Nordostschweiz. Kraftwerke A.-G., Baden.

Suche für meinen Sohn, 23 Jahre alt, flotter Zeichner, beste Zeugnisse von Baugewerkschule und aus Praxis, Stellung als

Hochbautechniker

in einem Architekturbureau.

Dipl.-Ing. HERING, Arch. B. D. A., GÖTTINGEN.

Gesucht

von grossem Elektrizitätsunternehmen in Berggegend, mit mehreren Kraftwerkanlagen, jünger, tüchtig.

ELEKTRO- INGENIEUR

als Betriebsassistent. Schweizerbewerber, Absolventen der E. T. H., wollen sich unter Angabe der näheren persönlichen Verhältnisse, des Eintritt-Termines und der Gehaltsansprüche, unter Beilage von Zeugnisabschriften melden an Chiffre W. 6463 Q. Publicitas, Basel.

Gesucht!

Tüchtiger, selbständiger

Bauführer

für die Erstellung des Kirchgemeindehauses Predigern-Grossmünster in Zürich 1. Antritt nach Vereinbarung, spätestens 1. August a. c. Offerten mit Gehaltsansprüchen u. Referenzen an die Bauleitung

Fierz & Helbling, Arch., Zürich 2, Seestrasse 360.

Zuberbühler & Cie. A.-G., Zurzach

Zu vermieten

auf längere Dauer einen Teil unserer

Fabrikanlage

im Ausmasse von ca. 2000 m². Hohe, helle Räume. Dieselben eignen sich auch für Aufstellung von schweren Maschinen. Beziehbar per 1. August 1930.



Bauführer gesucht

per 1. Sept. a. c., ev. früher nach Uebereinkunft. Nur Bewerber mit la Referenzen u. Ausweis über geleistete praktische Kenntnisse in der Erstellung von Neubauten (Hotel bev.), wollen sich melden unter Angabe der Gehaltsansprüche unter 3769 an Orell Füssli-Annancen, Zürich, Zürcherhof.

Dipl. Architekt

mit 10-jähriger Bureaupraxis, davon 7 Jahre als Bureau-Chef, bearbeitete grosse Projekte samt deren Bauleitung, ist guter Entwerfer und Statiker und in allen vorkommenden Bureauarbeiten versiert. Derselbe sucht wiederum leitende, wenn möglich Lebensstellung auf dem Platze Zürich. Bei Konvenienz ist spätere finanzielle Beteiligung mit ca. 50 Mille und Verbindung mit ausländischen Architektur-Bureaux möglich. Offerten unter Chiffre Z. O. 1685 an Rudolf Mosse A.-G., Zürich.

Zürich Internationale Kochkunst-Ausstellung

Sämtliche Buntanstriche, aussen (blau und violett, inkl. Grill und Länderwappen), sowie innen (Boulevard Escoffier, Kunstpavillon, Bierhalle inkl. Dekoration und Schriften, Fischstübli, Standhallen, Bureau-Korridor etc., sind ausgeführt mit

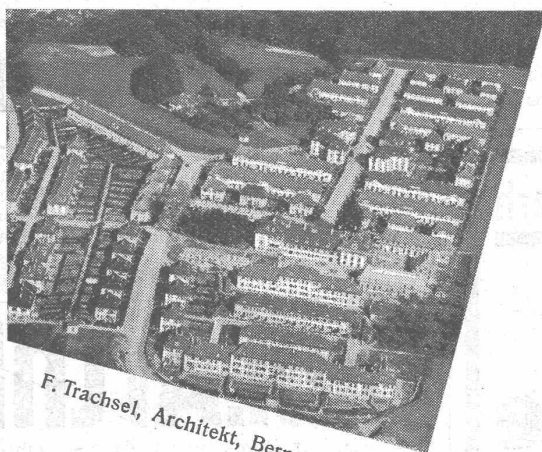
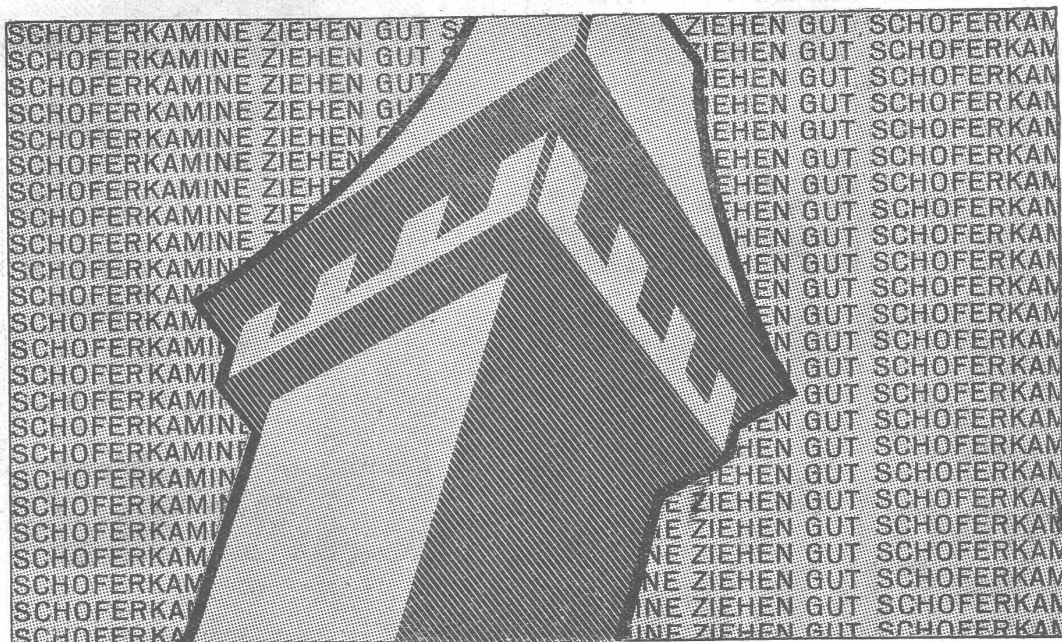
flüssig *Muresco*

Bewährte Fassaden-
und waschbare Innen-
farbe in allen Tönen



RUPF & SCHNEIDER A.-G., Farbenfabrik, ZÜRICH 8
Telephon: Hottingen 62.46

Höschgasse 74/76



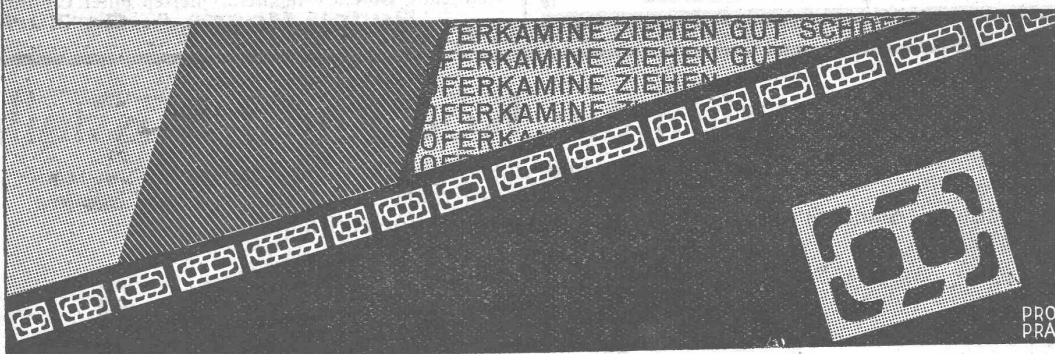
F. Trachsel, Architekt, Bern

Über 200 Schoferkamine auch in der Eisenbahner-Wohnkolonie, Bern

Schoferkamine ziehen tadellos bei jeder Witterung, ventilieren Küchen und Wohnräume, sparen Platz und sind leicht und rasch versetzt. Undichtwerden, Rauchplage und kostspielige Reparaturen wie bei gemauerten Kaminen ausgeschlossen. Fachmännische Beratung bei schwierigen Konstruktionen kostenlos durch

KAMINWERK·ALLSCHWIL

Über 200,000 Laufmeter Schoferkamine in den letzten 10 Jahren geliefert!



PRO
PRA