

Objektyp: **Advertising**

Zeitschrift: **Schweizerische Bauzeitung**

Band (Jahr): **95/96 (1930)**

Heft 23

PDF erstellt am: **20.09.2024**

Nutzungsbedingungen

Die ETH-Bibliothek ist Anbieterin der digitalisierten Zeitschriften. Sie besitzt keine Urheberrechte an den Inhalten der Zeitschriften. Die Rechte liegen in der Regel bei den Herausgebern.

Die auf der Plattform e-periodica veröffentlichten Dokumente stehen für nicht-kommerzielle Zwecke in Lehre und Forschung sowie für die private Nutzung frei zur Verfügung. Einzelne Dateien oder Ausdrucke aus diesem Angebot können zusammen mit diesen Nutzungsbedingungen und den korrekten Herkunftsbezeichnungen weitergegeben werden.

Das Veröffentlichen von Bildern in Print- und Online-Publikationen ist nur mit vorheriger Genehmigung der Rechteinhaber erlaubt. Die systematische Speicherung von Teilen des elektronischen Angebots auf anderen Servern bedarf ebenfalls des schriftlichen Einverständnisses der Rechteinhaber.

Haftungsausschluss

Alle Angaben erfolgen ohne Gewähr für Vollständigkeit oder Richtigkeit. Es wird keine Haftung übernommen für Schäden durch die Verwendung von Informationen aus diesem Online-Angebot oder durch das Fehlen von Informationen. Dies gilt auch für Inhalte Dritter, die über dieses Angebot zugänglich sind.

Ein Dienst der *ETH-Bibliothek*
ETH Zürich, Rämistrasse 101, 8092 Zürich, Schweiz, www.library.ethz.ch

<http://www.e-periodica.ch>

SCHWEIZERISCHE BAUZEITUNG

WOCHENSCHRIFT FÜR ARCHITEKTUR / INGENIEURWESEN / MASCHINENTECHNIK

REVUE POLYTECHNIQUE SUISSE

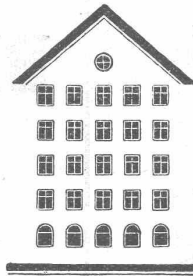
ORGAN DES SCHWEIZERISCHEN INGENIEUR- UND ARCHITEKTEN-VEREINS
UND DER GESELLSCHAFT EHEMAL. STUDIERENDER DER EIDG. TECHN. HOCHSCHULE
GEGRÜNDET 1883 VON ING. A. WALDNER / HERAUSGEGEBEN VON ING. C. JEGHER

Vereins-Mitglieder, beim Verlag: Schweiz 32 Fr.,
Ausland 40 Fr. jährl.; Nicht-Mitglieder: Schweiz
40 Fr., Ausland 50 Fr., bei der Post abonniert
40 Fr. / Einzel-Nummern 1 Fr. zuzüglich Porto

VERLAG CARL JEGHER, ZÜRICH
Dianastrasse 5 / Postcheck VIII 6110
Tel.: Selnau 45.07 ■ In Kommission
bei Rascher & Cie., Zürich u. Leipzig

Inserate durch die Aktiengesellschaft der Unter-
nehmungen RUDOLF MOSSE, Zürich / Die
viergespaltene Colonnezeile 50 Cts., Titelseite
80 Cts., ausländ. Anzeigen 60 Cts., Titelseite 1 Fr.

Fenster



Kiefer-Zürich

STREBEL

KESSEL FÜR ZENTRALHEIZUNGEN

BUREAUX: ZÜRICH 1, TORGASSE 2

Kittlose Verglasungen

mit hydraulisch gepressten Bleibanden für Oberlichter und Shedbauten aller Art, auf Eisen-, Holz- und Betonkonstruktionen, mit Draht- und Rohglas, widerstandsfähig gegen säurehaltige Dämpfe, erstellt

JAKOB SCHERRER, Bleicherweg 26, ZÜRICH 2

Fabrikation von Bleiröhren und Bleiprofilen aller Art - Kataloge und Offerten kostenlos



HEINRICH BRÄNDLI * HORGEN

Asphalt-, Dachpappen- und Holzcement-Fabrik

Asphalt-Beläge * Asphalt-Isolierungen

CERESIT

für

wasserdichte Verputz - Arbeiten

einfach, zuverlässig, billig, dauerhaft

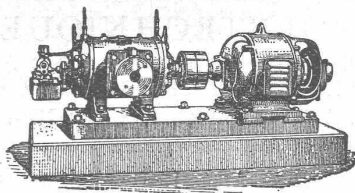
GEORGES SIGG, Löwenstr. 17, ZÜRICH

Telephon: Selnau 98.70

6 Grand Prix, 10 Goldmedaillen

BURCKHARDT

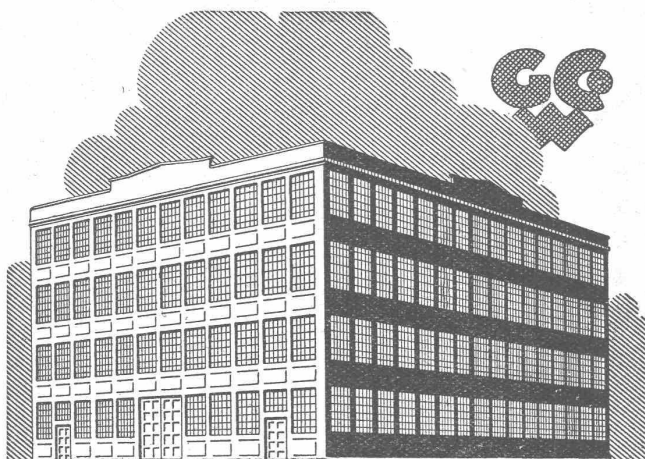
Kolben- und Rotations-
Maschinen
50 jährige Erfahrung



Riemenantrieb oder direkte
Kupplung mit Motoren
Erstklassige Ausführungen

KOMPRESSOREN — VAKUUMPUMPEN

MASCHINENFABRIK BURCKHARDT A. G. BASEL



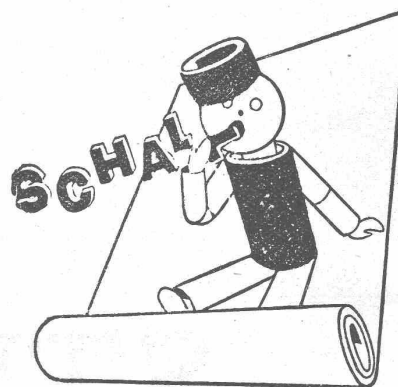
**SCHMIEDEEISERNE
FENSTER**

**TÜREN
U. TORE
FÜR**

FABRIKBAUTEN

**GEILINGER U. CO
WINTERTHUR**

BIKORMA SCHLUCKT



und diese Tätigkeit oder besser Fähigkeit bekommt ihr ausserordentlich. Schon heute, wenige Wochen nach ihrer Entstehung, hat sich ihr Ruf in Baufachkreisen weithin verbreitet. Bei einer Isoliermatte von 3-facher Wirkung eigentlich nicht anders zu erwarten.

Auch zu Ihnen kommt BIKORMA, wenn Sie ein Isolierstoff interessiert, der als Linoleum-Unterlage, als schall- und wärmedichtende Wand- und Deckenverkleidung und Einlage gleich vorteilhaft geeignet ist. Schreiben Sie nur darum an die Firma:

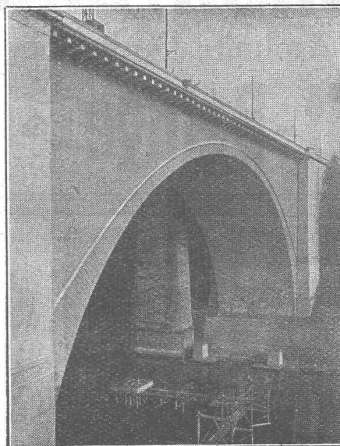
Walther Frick-Glass, Altstetten-Zch.
SPEZIALHAUS FÜR BAU-ISOLIERUNGEN

WIE VERLEIHE ICH DEM BETON DAS SEINEM GEFÜGE ENTSPRECHENDE AUSSEHEN?

DURCH BEHANDLUNG MIT CONTEX

einem Lack, der kurz vor dem Betonieren auf die glatte Schalung gestrichen wird. Er verzögert das Abbinden an der Berührungsstelle. Sofort nach dem Ausschalen wird gebürstet oder mit kräftigem Wasserstrahl abgespritzt, womit das natürliche Gefüge des Betons zu Tage tritt.

Alleinvertrieb durch CONTEX S.A., GENÈVE
Case Rive 244



LORRAINEBRÜCKE
IN BERN

PROJEKT UND
BAULEITUNG:

MAILLART, INGR.

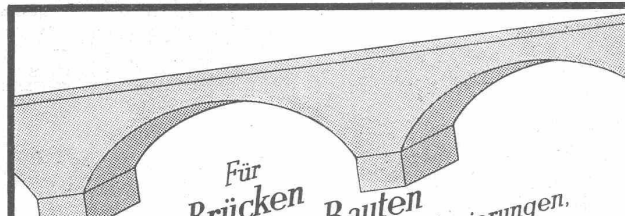
KLAUSER UND
STREIT, ARCH.

AUSFÜHRUNG:
LOSINGER U. CIE.

VEREINIGTE DRAHTWERKE A.G. BIEL



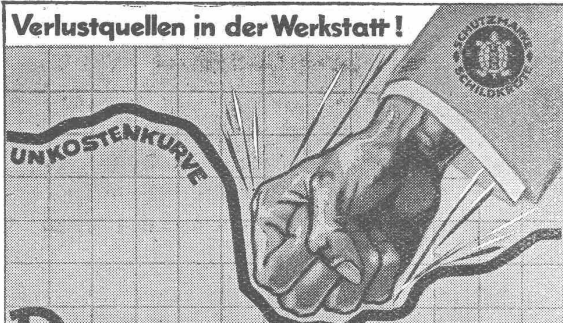
Präzisgezogenes Material in **Eisen** und **Stahl**, aller Profile, für Maschinenbau, Schraubenfabrikation und Fassondreherei.
Transmissionswellen. — **Bandeseisen** und **Bandstahl**, kaltgewalzt.



Für
Brücken
und andere **Beton-Bauten**
Gelenkplatten aus spez. Metallegierungen,
techn. u. prakt. bewährt.
Metallegierungen mit spez. physikal. Eigenschaften
Lagermetalle für Steinbrecher, Baumaschinen, etc.
Stemmblei, Blei- & Zinnröhren, Techn. Artikel.

Vestit Metall A.G.
Zürich.

Verlustquellen in der Werkstatt!



Runter
mit der **Transport-Unkostenkurve**
durch den **Hubwagen „Schildkröte“**
die führende Marke



ERNST WAGNER - APPARATEBAU REUTLINGEN (WÜRTT.)
Generalvertreter für die Schweiz:
BACHOFEN & Co., USTER (Schweiz) - Tel.: No. 36

BAG
TURGI



Filatura

Der zweck-
mässige Reflektor
für Gewerbe und
Industrie

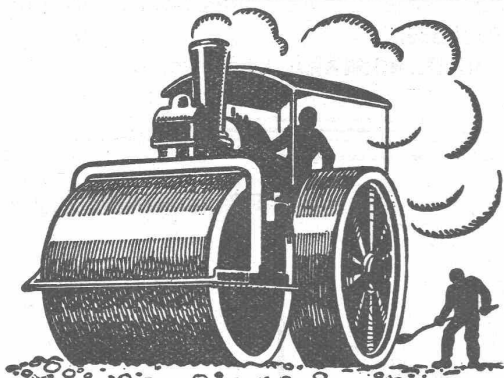


Lufttechnische Anlagen

wie Staubsaug-Anlagen, Rauch-, Gas- und Dämpfe-Absaug-Anlagen, pneumatische Transport-Anlagen für Schreinereien, Schuhfabriken, Textilfabriken, Polierereien etc., erstellt die

Ventilator A.-G., Stäfa-Zürich

Spezialwerkstätte für Ventilatorenbau



Schweizerische Staug

Strassenbau - Unternehmung A. - G.

ALPNACH BAHNHOFPLATZ TEL.: 7	BERN LAUPENSTR. 8 TEL.: BOLLWERK 84.38	ZÜRICH STEINWIESSTR. 40 TEL.: H. 49.81
LAUSANNE RUE D'ETRAZ 20 TEL.: 22.098	OLTEN RÖMERSTR. 14 TEL.: 7.68	BASEL RHEINLÄNDERSTR. 8 TEL.: SAPRAN 28.90
AARAU IGELWEID 32 TEL. 15.33	FRAUENFELD SÄGEGASSE TEL. 711	CHUR U.BAHNHOFSTR.280 TEL. 147 (-81)
NEUCHÂTEL RUE ST-HONORÉ 7 TEL. 998	SITTEN RUE DU MIDI TEL. 461	LUGANO CORSO PESTALOZZI 5 TEL. 11.58
		BIEL NEUENGASSE 6 TEL. 20.77

Aeberlimakadambeläge



Gebr. Demuth

Telephon 170 **Baden** Telephon 170

Fabrik für
Moderne Blechbearbeitung
Patent. gepresste Treppen
Bauschlosserei
Eisenkonstruktionen
Patentirte Kessel

II. Abteilung
Sanitäre Einrichtungen
Elektrische Boyler und
Zentralheizungen



GESELLSCHAFT DER
VON **L. ROLL** SCHEN
EISENWERKE IN GERLAFINGEN



WERK: **EISENWERK CLUS KLUS**

LENIX-GETRIEBE



Lenix Typ B (mit zwei Hebeln).

Direkter Antrieb
bei grössten Uebersetzungs-Verhältnissen
und kleinsten Achsendistanzen

Sparen Vorgelege, Kraft, Riemen und Platz

Geliefert für Uebertragungen bis 1000 PS, 1200 mm
Riemenbreite und Uebersetzungen bis 1:25

WERK: **GIESSEREI OLTEN OLTEN**

Rohguss
zu Riemenscheiben und Zahnrädern
jeder Grösse und Konstruktion

UTO-AUFZÜGE

die schnellaufenden Personen- und Warenaufzüge mit automatischer Feineinstellung liefert Schutzmarke

UTO Aufzug- u. Kranfabrik A.-G. Altstetten-Zürich 

PRO
PRA

Dieser BETON ist
wasserdicht, weil

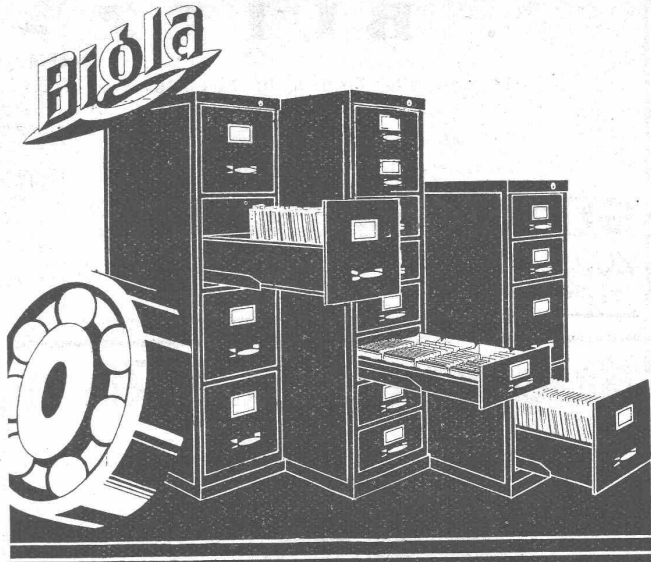
TOXEMENT

beigemischt wurde -
das amerikanische
Dichtungsmittel!

Die Fundamente der
höchsten amerikani-
schen Wolkenkrat-
zer wurden grös-
stenteils mit TOXE-
MENT gegen die
zerstörende Wir-
kung des Meerwas-
sers abgedichtet.
2 kg Toxement auf 2
Säcke Portland
Cement machen
jeden Beton ge-
gen Wasser un-
durchlässig.
Fachmänni-
sche Auskunft
durch die



STANDARD LACK- & FARBENWERKE ZÜRICH ALTSTÄDTEN
GENERALVERTRÄGER FÜR DIE SCHWEIZ DER
R H W
TOCK BROTHERS · CEGR. 1848 NEW-YORK LONDON ROM-BERLIN

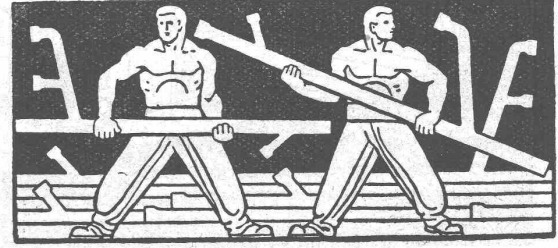


Die Schubladen der „Bigla“ Stahlmöbel
gleiten auf unverwüßlichen, patentierten
Kugellagerführungen spielend leicht und
ohne Lärm, selbst bei schwerer Belastung
Sie können glatt und ohne jeden Anschlag
herausgezogen werden. Für tadellose Aus-
führung wird jede Garantie übernommen.
Bigler, Spichtig & Cte, A-G-Biglen-Bern

RÖHRENFABRIK, A.G
SCHMIEDEISERNE RÖHREN
FÜR SANITÄRE ANLAGEN
KOHLENSTR.40, BASEL,



VERTRETUNGEN & LAGER:
FÜR STADT & KANTON ZÜRICH:
EUGEN BIHRER, ZÜRICH
FÜR STADT & KANTON BERN:
BAUSTOFFE KAG, BERN
FÜR DIE OSTSCHWEIZ:
DEBRUNNER & Co, ST.GALLEN
FÜR DIE WELSCHEN SCHWEIZ:
REUTER & DUBOIS, NEUCHÂTEL
MAYER, S. A. FRYBOURG,
A. BAUMANN, VEVEY,
NICOLLIER & Co, VEVEY,



BLITZ-GERÜST

OHNE STANGEN

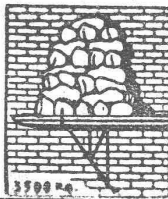
das Ideal aller Gerüste für Fassaden von Wohn- und Geschäftshäusern, Kirchen und für Innen-Räume, wie Kirchen- und Saaldecken, Treppenhäuser usw.

Mietweise Erstellung für Um- und Neubauten durch:

GERÜSTGESELLSCHAFT A. G.
ZÜRICH 7 ALTSTETTEN

Tel.: Hottingen 21.34

Tel.: Uto 52.09

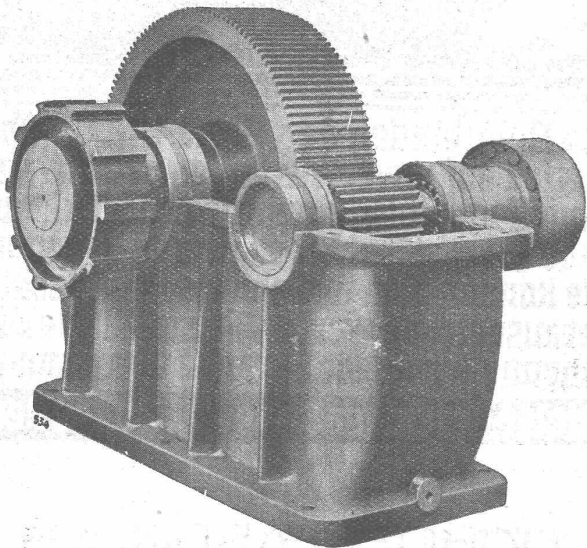


Sowie durch folgende Baugeschäfte:

Zürich: Fietz & Leuthold A.-G.
Zürich: Fr. Erismann, Ing.
Winterthur: J. Häring
Andelfingen: E. Landolt-Frey
Bern: Kurt Rieser
Luzern: E. Berger
Bubikon: A. Oetiker
Basel: Eug. Berli
Glarus: Karl Schweizer-Stüssy

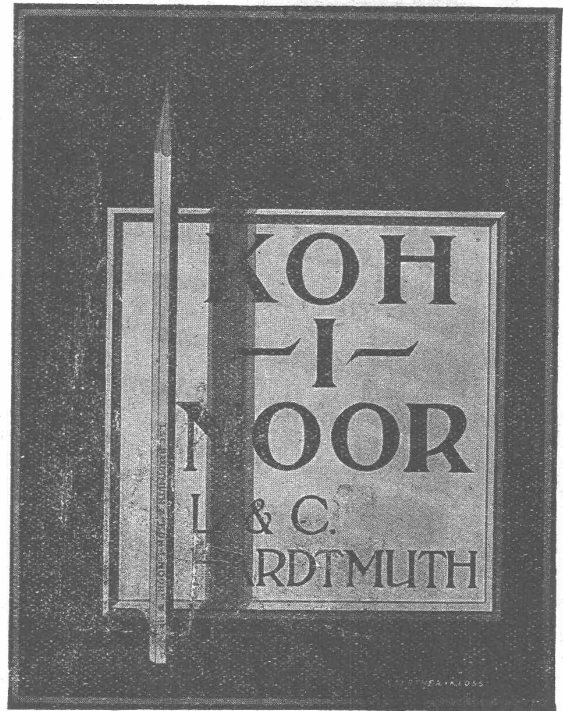
Hochdorf: Aug. Ferrari
Genf: Ed. Cuénod S. A.
Neuhausen: Ad. Osswald
Herisau: H. Müller
St. Gallen: Sigrüst, Merz & Co.
Olten: Otto Ehrensperger
Solothurn: F. Valli
Blie: Otto Wyss

Maag-Zahnräder A.-G. Zürich



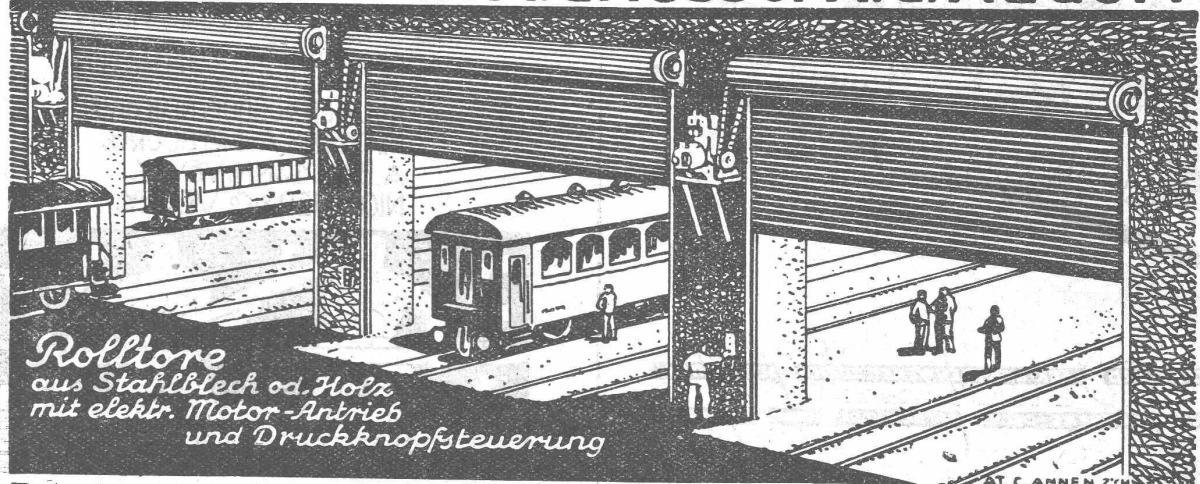
Reduktions-Getriebe für den seitlichen Antrieb einer Zement-Mühle, 450 PS, 1000/144 T/Min.

Reduktions-Getriebe für Zentral-Antrieb von Zement-Mühlen mit universal nachgiebiger Kupplung nach unserm Patent



Autogene Schweissanlagen, Dissou-Anlagen, Zusatz-Schweissmaterial, Schweissarbeiten
TANKS, Konstruktionen
GEBR. BAUHOFFER, OLTEN
Prospekte zu Diensten Gegr. 1880 Telefon 13

Rolladenfabrik A. Griesser A.G. Aadorf



Rolltore aus Stahlblech od. Holz mit elektr. Motor-Antrieb und Druckknopfsteuerung

Zweigniederlassung: **Zürich** Militärstrasse 108



LASTWAGEN 1½ bis 6 t FÜR ALLE BETRIEBSZWECKE
IN UNÜBERTROFFENER QUALITÄT

EIN BESUCH IN UNSEREN WERKEN IN ARBON WIRD SIE ÜBERZEUGEN

SAURER
 ARBON • BASEL • MORGES • ZÜRICH

PANZER ROLLADEN
 FEUER & EINBRUCHSICHER



EREDI FU DOMENICO FRANZI
 LUGANO

Gebr. Gysi & Co.
 Baar

Jos. Meyer
 Luzern

E. Niederhäuser
 Bern

Geilinger & Co., Winterthur

Lais, Köhli & Co., Basel

Gebr. Tuchs Schmid, Frauenfeld

Gerüstgesellschaft A.-G., Zürich

EDELPUTZ
TERRASIT

IN VERSCHIEDENEN KÖRNUNGEN UND UNZÄHЛИGEN TÖNUNGEN VERBÜRGT GEDIEGENE FASSADEN UND ABSOLUTE DAUERHAFTIGKEIT

HANS ZIMMERLI
 MINERAL-MAHLWERKE
 ZÜRICH 4/HOHLSTR. 301

Rauchlose Wohnung

unter Garantie schafft nur der Aufsatz



„Ka-Ka-Wi“

Der „Ka-Ka-Wi“ ist heute der praktisch am besten zu verwendende u. billigste Kamin-Aufsatz und bedeutet für jeden Baumeister die restlose Erfüllung einer einwandfreien und einfachen Kamin-Regulierung.

In allen Fällen volle Garantie für anstandsloses Funktionieren jedes ordnungsgemäss erstellten und mit „Ka-Ka-Wi“ bekrönten Kamins!

Verlangen Sie Prospekte und Aufklärung durch die alleinigen Fabrikanten:

W. CHRISTEN & CIE., Zementwarenfabrik Schänzli, BASEL

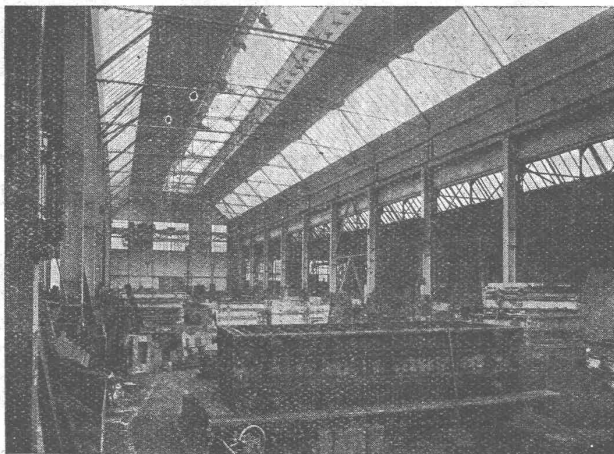
Schacht-Guss
JAKOB RÜEGG
 Gießerei und Maschinenfabrik
 USTER, Teleph. No. 66
 ERSTE QUALITÄT

Joh. Müller Centralheizungen als Spezialität
 RÜTI (ZCH) TEL. 30 • ZÜRICH 1. BELLEVUE TEL. HOTTINGEN 324 • CHUR. TEL. 160

A.-G. der
Maschinenfabrik
 von

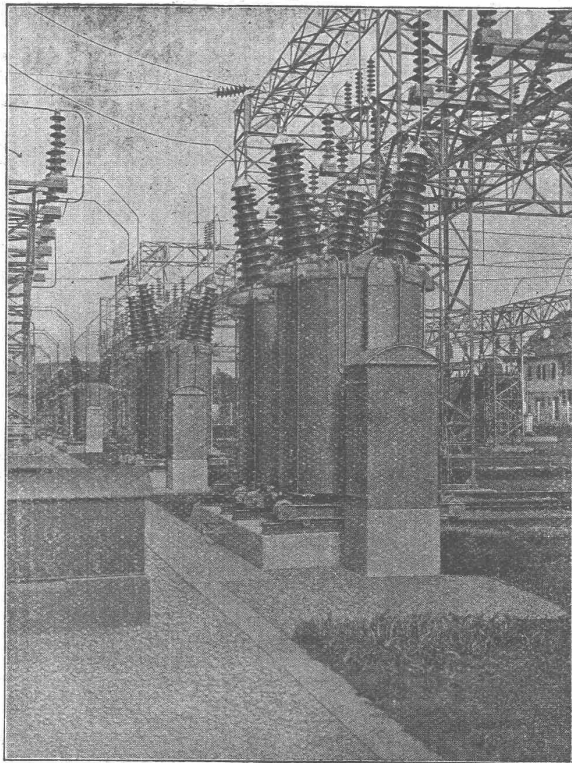
Theodor Bell & Cie.

**Kriens-
 Luzern**
 Gegründet 1855



Moderne Giessereihalle in Eisenkonstruktion.

Eisenkonstruktionen für Hoch- u. Industriebauten, Kraftwerkanlagen, Bank- und Verwaltungsgebäude, Geschäfts-, Waren- und Lagerhäuser, Markthallen, Flugzeughallen. — Eisernen Bahn- u. Strassenbrücken, Passerellen, Masten, Krane und Kranträger. — Stauwehnanlagen. — Kesselschmiedearbeiten aller Art



150000 Volt Oelschaltergruppe im Unterwerk Kerzers der S. B. B.

CARL MAIER & CIE. SCHAFFHAUSEN

Fabrik elektrischer Apparate u. Schaltanlagen

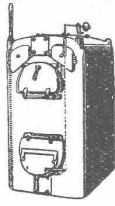
Starkstrom-Apparate

**Kommandosäle für Kraftwerke
 und Unterstationen**

**Gusseiserne Schaltkasten
 für Hoch- und Niederspannung**

**Eiserngekapelte
 Lichtinstallationskasten**

Elektrische Kirchenglockenantriebe



ZENT



HEIZKESSEL- U. RADIATOREN

in bestbewährten Konstruktionén für Warmwasser-
und Dampfheizungen in erstklassiger Ausführung

Man wende sich an die Zentralheizungs-Installationsfirmen.

ZENT A.-G., BERN

Ostermundigen

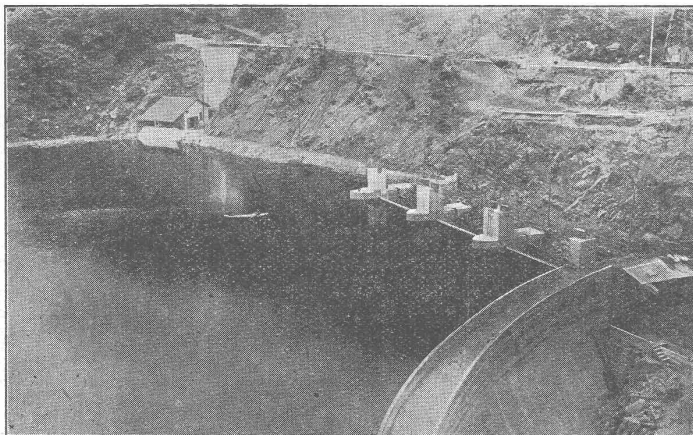
Stauwerke A.-G., Stampfenbachplatz 3, Zürich 6

Erste und älteste Spezialfirma mit reichsten Erfahrungen im Bau von

**selbstfäufigen und zwangsweise zu bedienenden
Wehranlagen.**

Selbstfäufigen Abflussregulierungen

für Wasserkraft- und Irrigations-Anlagen, entsprechend den modernsten Anforderungen
des Wasserbaues.



Drei automatische Segmentschützen am Staudamm der „Grande Rhue“, je 12 × 3,50 m.

Im Betrieb und in Ausführung
über 250 Anlagen mit total
4 500 m Wehrbreite und ca.
47 000 m³/sek Regulier-
fähigkeit.

*Allein-Vertretung für die
Schweiz der*

**„Zahnschwelle
Rehbock“**

zur Verhütung von schäd-
lichen Auskolkungen der
Sohle von Wasserläufen.

Illustrierter Katalog, Projekte
und Kostenanschläge.

Glasdächer

Dachoberlichter

in kifflosen \oplus Systemen „Kully“

Glasdachwerke

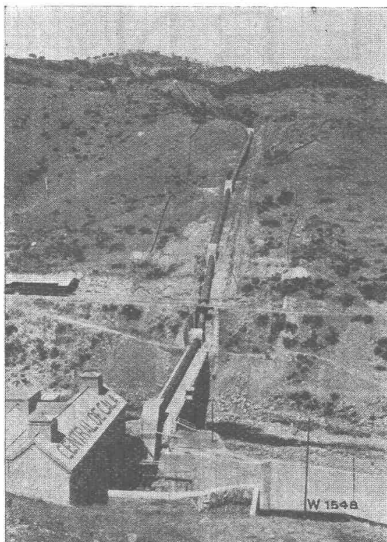
Simon Kully, Olten

Dipl.-Ingenieur E. T. H.

Aeltestes Spezialgeschäft
Eigenes Ingenieurbureau

Gegründet 1854
Telephon 56

ESCHER WYSS



Anlage Rio Cala — Rohrleitung

Druckleitungen Verteilleitungen

und

Druckschacht- Panzerungen

für

Wasserkraft-Anlagen

64/30

EISENBETON

E. RATHGEB
DIPL. ING. ZÜRICH
ING. BUREAU · STAMPFENBACHSTR. 63
TELEFON · HOTTINGEN 8992

