

Objektyp: **Advertising**

Zeitschrift: **Schweizerische Bauzeitung**

Band (Jahr): **95/96 (1930)**

Heft 19

PDF erstellt am: **20.09.2024**

Nutzungsbedingungen

Die ETH-Bibliothek ist Anbieterin der digitalisierten Zeitschriften. Sie besitzt keine Urheberrechte an den Inhalten der Zeitschriften. Die Rechte liegen in der Regel bei den Herausgebern. Die auf der Plattform e-periodica veröffentlichten Dokumente stehen für nicht-kommerzielle Zwecke in Lehre und Forschung sowie für die private Nutzung frei zur Verfügung. Einzelne Dateien oder Ausdrucke aus diesem Angebot können zusammen mit diesen Nutzungsbedingungen und den korrekten Herkunftsbezeichnungen weitergegeben werden. Das Veröffentlichen von Bildern in Print- und Online-Publikationen ist nur mit vorheriger Genehmigung der Rechteinhaber erlaubt. Die systematische Speicherung von Teilen des elektronischen Angebots auf anderen Servern bedarf ebenfalls des schriftlichen Einverständnisses der Rechteinhaber.

Haftungsausschluss

Alle Angaben erfolgen ohne Gewähr für Vollständigkeit oder Richtigkeit. Es wird keine Haftung übernommen für Schäden durch die Verwendung von Informationen aus diesem Online-Angebot oder durch das Fehlen von Informationen. Dies gilt auch für Inhalte Dritter, die über dieses Angebot zugänglich sind.

SCHWEIZERISCHE BAUZEITUNG

WOCHENSCHRIFT FÜR ARCHITEKTUR / INGENIEURWESEN / MASCHINENTECHNIK
REVUE POLYTECHNIQUE SUISSE

ORGAN DES SCHWEIZERISCHEN INGENIEUR- UND ARCHITEKTEN-VEREINS
UND DER GESELLSCHAFT EHEMAL. STUDIERENDER DER EIDG. TECHN. HOCHSCHULE
GEGRÜNDET 1883 VON ING. A. WALDNER / HERAUSGEGEBEN VON ING. C. JEGHER

Vereins-Mitglieder, beim Verlag: Schweiz 32 Fr.,
Ausland 40 Fr. jährl.; Nicht-Mitglieder: Schweiz
40 Fr., Ausland 50 Fr., bei der Post abonniert
40 Fr. / Einzel-Nummern 1 Fr. zuzüglich Porto

VERLAG CARL JEGHER, ZÜRICH
Dianastrasse 5 / Postcheck VIII 6110
Tel.: Selnau 45.07 ■ In Kommission
bei Rascher & Cie., Zürich u. Leipzig

Inserate durch die Aktiengesellschaft der Unter-
nehmungen RUDOLF MOSSE, Zürich / Die
viergespaltene Colonelzeile 50 Cts., Titelseite
80 Cts., ausländ. Anzeigen 60 Cts., Titelseite 1 Fr.

STREBEL

KESSEL FÜR ZENTRALHEIZUNGEN
BUREAUX: ZÜRICH 1, TORGASSE 2

Die Schweizerische Volksbank

mit Fr. 210 Millionen Stammkapital und Reserven besorgt durch
ihre über die ganze Schweiz verbreiteten 66 Niederlassungen

sämtliche vorkommende Bankgeschäfte

LUXFER

**Beton-Gitterfenster für Fabriken
sind billiger als schmiedeiserne**

Verlangen Sie Prospekte

ROB. LOOSER & CIE., ZÜRICH

Telephon: Selnau 72.95

Kittlose Verglasungen

mit hydraulisch gepressten Bleibanden für Oberlichter und Shedbauten aller Art, auf Eisen-, Holz- und
Betonkonstruktionen, mit Draht- und Rohglas, widerstandsfähig gegen säurehaltige Dämpfe, erstellf

JAKOB SCHERRER, Bleicherweg 26, ZÜRICH 2

Fabrikation von Bleiröhren und Bleiprofilen aller Art - Kataloge und Offerten kostenlos

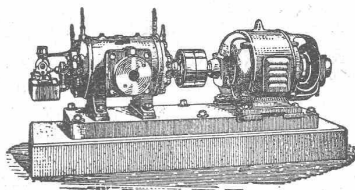
*Schick' Zement in PAVAG-Säcken,
Sparst Du Geld an allen Ecken!*



80% der Weltproduktion von Cement, Kalk und Gips sind in Papiersäcken verpackt.
(BUILDING SUPPLY NEWS)

BURCKHARDT

Kolben- und Rotations-
Maschinen
50 jährige Erfahrung



Riemenantrieb oder direkte
Kupplung mit Motoren
Erstklassige Ausführungen

KOMPRESSOREN — VAKUUMPUMPEN

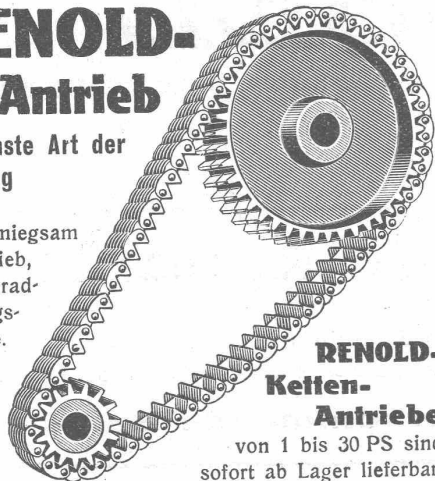
MASCHINENFABRIK BURCKHARDT A. G. BASEL

Der RENOLD- Ketten-Antrieb

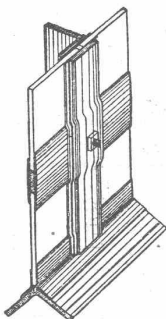
ist die wirksamste Art der
Kraftübertragung

Derselbe ist schmiegsam
wie Riemenantrieb,
positiv wie Zahnrad-
getriebe, leistungs-
fähiger als beide.

W. EMIL KUNZ
ZÜRICH 2
Gotthardstr. 21
Telephon Uto 29.10



**RENOLD-
Ketten-
Antriebe**
von 1 bis 30 PS sind
sofort ab Lager lieferbar.



Kittlose Verglasung

Oberlichter, Fenster, ab-
solut luft- u. wasserdicht

(Siche Artikel „Die kittlosen Fenster des Krematori-
ums Rüti“ i. d. „Schweiz Bauzeitung“ v. 15. März 1930)

H. R. KELLER, Ing.
ZÜRICH

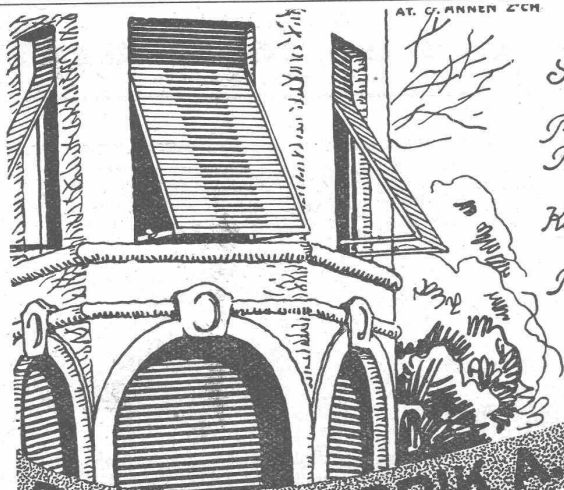
Freiestrasse 103
Telephon: Limmat 13.77



Aus Zuschriften:
Wohnungsfürsorgegesellschaft e.V. Berlin:
Wir stellen in diesem Zusammenhang fest,
dass die Tapeten in unserer Mitglieder-
versammlung grossen Anklang gefunden ha-
ben. ● Prof. Dr. Ing. e. h. Poelzig: Die Bau-
haustapeten sind wirklich gut. ● Prof. Dr.
Ing. e. h. Gropius: Es liegt mir sehr daran
wenn die Wohnungen mit den neuen Bauhaus
tapeten ausgestattet werden. ● Reg.-Bau-
meister Dr. Ing. Rich. Döcker in Stuttgart:
Die in diesem Katalog enthaltenen Muster
sollten als Standardmuster für Tapeten
für das nächste Jahrzehnt mindestens be-
stehen bleiben. ● Arch. A. K. in C.: Die Bau-
haustapeten sind das, was uns bisher fehl-
te. ● Reg.-u. Baurat N.: Gefällt mir ausser-
ordentlich. ● O. H. Essen: Diese Karte fin-
det sehr starken Anklang. ● Arch. K. G. Fr.:
Ich finde Dessins und Farbstellung aus-
gezeichnet und hoffe, dass Gelegenheit zu
haben, diese Tapeten zu sehen. ● Arch. D. L. in C.:
bringen Sie mir ein Muster. ● Arch. H. in C.:
hauskünstlerisch sehr schön. ● Arch. G. in C.:
rial. ● O. H. E. in C.: Diese Tapeten haben einen
starken Anklang... Arch. O. H., alle: Beab-
sichtige ich, diese Tapeten zu verwenden.
Siedlung in K... ● Arch. G. in C.:
Die Bauhaus Tapeten sind ein grosser Fortschritt.
fallen sehr gut an. ● Arch. G. in C.:
ist ge...
Arch. G. in C.:
Arch. G. in C.:
die S...
war davon sehr eingenommen... Arch. G. E. I
Wir werden nicht versäumen, die uns sehr
zusagenden Bauhaustapeten zu verwenden..

bauhaus tapeten

rasch & co bramsche bei osnabrück



Stahlwellblechrolläden
Scheer- u. Rollgitter / Holzrolltore
Holzrolläden
Rollschutzwände / Saalabschlüsse
Rolljalousien / Jalousieklappläden
mit und ohne Beschläglieferung
Komplette Schaufensteranlagen in Eisen und Holz
Pegeltuch-
Rouleaux für Schaufenster u. Veranden
Sonnenstoren

ROLLADENFABRIK AGRIESSER & SAADORA
Zweigniederlassung:
Zürich
Militärstrasse 108

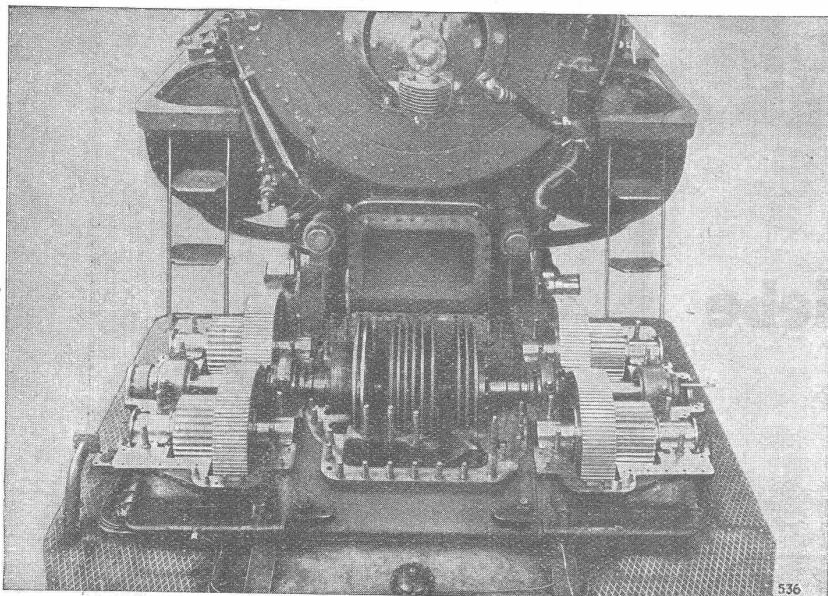


Entnebelungsanlagen

für Färbereien, Papierfabriken, Wasch- und Badenanstalten etc. / GROSSRAUM-HEIZUNGS-ANLAGEN mit Ventilatorenbetrieb und neuesten LAMELLENLUFTERHITZERN liefert die

Ventilator A.-G., Stäfa-Zürich

Ausschliessliche Spezialfabrik



Maag-Zahnräder A.-G. Zürich

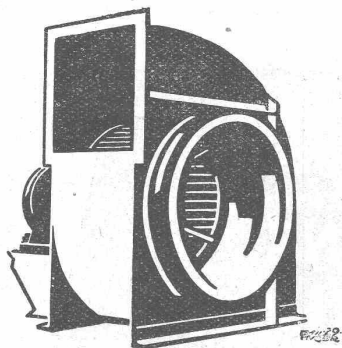
Reduktions-Getriebe für Turbolokomotive „Maffei“

2000 PS, 7220/330 T. p. M.

Komplette Reduktions- und
Touren erhöhungsgetriebe

Zahnradpumpen

Zahnräder für alle Verwendungs-
zwecke



Meidinger- Ventilatoren

erfüllen alle Forderungen des
Fachmannes:
geräuschloser Lauf, hoher Wir-
kungsgrad, solide Konstruktion.

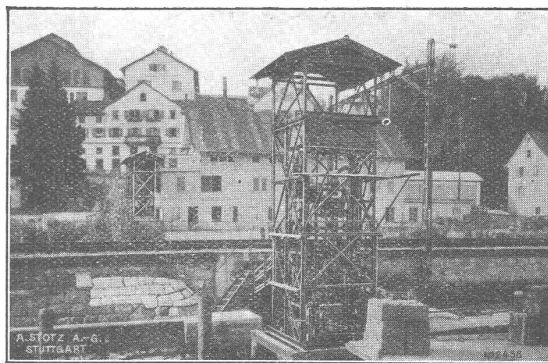
G. Meidinger & Cie., Basel

Stotz

FÖRDERER

Förderanlagen für die gesamte Industrie

baut die A. Stotz A.-G. auf Grund langjähriger Erfahrungen



Fass- und Flaschenkisten-Transport-Anlage.

A. STOTZ A.G. STUTTGART
EISENGIESSEREI - MASCHINENFABRIK
GEGRÜNDET 1860 POSTFACH 215

Generalvertretung für die Schweiz:
INGENIEURBUREAU MAX AEBI, ZÜRICH
Postfach Bahnhof :: Telefon: Limmat 90.03

Gepresste Tore Eiserne Fenster

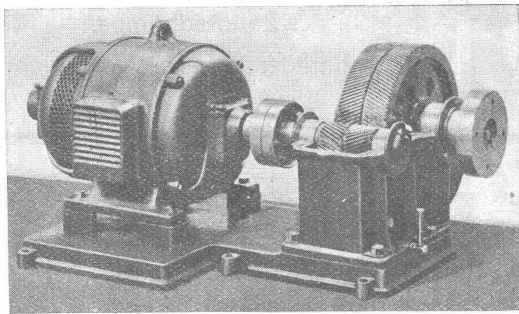
für Industrie-
bauten, Lager-
häuser, u. s. w.
liefert als
Spezialität

BUSS & C BASEL



Cluser Reduktionsgetriebe

Wirkungsgrad 97 bis 98 %.



Schneckengetriebe
im Oel laufend.

Lenix-Getriebe

Transmissionsanlagen

für alle Industriezweige,
in moderner Ausführung

STUCCOLIN

ERNST HABERER & Cie
BERN

ATELIERS FÜR
BILDHAUEREI
STUCCATUR
MALEREI &
GIPSEREI
REPARATUREN

Ondulexplatte
die ideale Isolation

Telefonieren Sie um Prospekt

DIANA



Diana Bau-Isolierplatten
A.G. Rapperswil am Zürichsee Tel. 149

Reifler & Madliger

INGENIEURE
vormals A. Henry

Biel

Tiefbau-Unternehmung

Tiefbau:
Fundationen, Wasserbau, Bahnbau und Industriegeleise, Betonarbeiten.

Strassenbau:
Teermacadam, Teerungen und Bitumenbeläge
mittels Oberflächenbehandlung, Tränk- und Mischverfahren.
Asphaltarbeiten, Pflästerungen, Walzarbeiten.

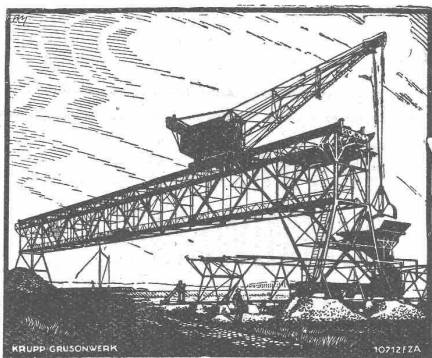
Fahrbare Kompressoren und Steinbrecheranlagen.



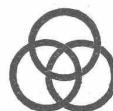
LASTWAGEN 1½ bis 6 t FÜR ALLE
BETRIEBSZWECKE
IN UNÜBERTROFFENER QUALITÄT

EIN BESUCH IN UNSEREN WERKEN IN ARBON WIRD SIE ÜBERZEUGEN

SAURER
ARBON • BASEL • MORGES • ZÜRICH



**Lastenförderung
durch KRUPP-HEBEZEUGE**



Verladeanlagen für Kohle, Erze usw.
Bahnen-Kipper und -Aufzüge
Krane für jeden Verwendungszweck
Schiebebühnen und Spille
Kleinhebewerkzeuge (Daumenkräfte für Lasten
bis 200 t und Hubhöhen bis 600 mm)

KRUPP GRUSONWERK, MAGDEBURG

VERTRETER: SPOERRI & CO., ZÜRICH, Walchestr. 27

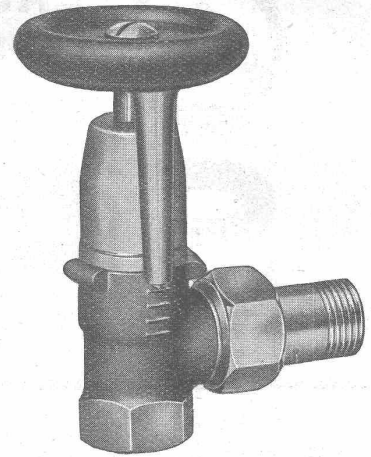
EISENBETON

E. RATHGEB
DIPL. ING. ZÜRICH
ING. BUREAU: STAMPFENBACHSTR. 63
TELEFON: HOTTINGEN 8992

EDERLIN

R
M
A
T
T
U
R
E
N

Unsere Zentralheizungs-Regulierhähnen und -Ventile geniessen Weltruf durch ihre präzise, in ihrer Art einzig dastehende, solide Konstruktion. Sie arbeiten zuverlässig und sind von unumschränkter Lebensdauer.
Verlangen Sie den soeben erschienenen neuen Spezialekatalog No. 47.



A. G. OEDERLIN & C^{IE} BADEN

Weißkalk

in Stücken und feinsten Pulverform
(Kalkhydrat)
für Bau- und Chemische Industrie

Kalkfabrik St. Ursanne, Jura, Teleph. 22

Eine Betriebs-Haftpflicht-Versicherung

schützt vor den finanziellen Folgen, die Ihnen aus der Haftpflicht für Unfälle fremder Personen in Ihrem Betrieb erwachsen, und enthebt Sie aller unliebsamen Umtriebe. Die Prämien sind bescheiden.

Wir erteilen kostenlose Beratung.
Verlangen Sie unverbindliche Offerte bei der



"ZÜRICH" Allgem. UNFALL
und Haftpflicht-Versicherungs-Aktiengesellschaft
Generaldirektion in ZÜRICH Mythenquai 2

Vergünstigungen gemäß Vertrag mit dem Schweizerischen Ingenieur- und Architekten-Verein beim Abschluß von Unfall-Versicherungen



Technische GUMMIWAREN

für alle Betriebe
Unternehmer
Fabriken

Spezialfirma mit Werkstätte
NAEF & SPECKER GUMMI A. G.
ZÜRICH

Gumminaef im Handelshof Sihlstr. 38
Gegr. 1861 Tel.: Uto 36.83
Fachgeschäft. Gummiböden der Leyland & Birmingham Rubber Co. mit Garantie.



die anerkannt beste Lackfarbe der Welt.
Hochglänzend und Matt.

Generalvertreter für die Schweiz:
C. Hässig, Elisabethenstrasse 11, Basel.

Spezialist f. Patente in Staaten mit strenger Neuheitsprüfung:

Patentanwalt L. AUTZINGER, Rüslikon

(Ingenieur und ehem. Hochschulassistent für Baumechanik) Tel. 216
ehem. Mitarbeiter britischer, deutscher, französischer, italienischer usw. Patentanwälte. Referenzen.

Joh. Müller Centralheizungen als Spezialität
RÜTI (ZCH) TEL. 30 • ZÜRICH 1. BELLEVUE. TEL. HOTTINGEN 324 • CHUR. TEL. 160

Ingenieurbureaux — Bureaux d'études

ROB. SCHILD, Ing.-Conseil, dipl. E. P. Z.
Nachfolger von Dr. Ing. E. SUTER, sel.

für

Zürich, 101, Lavaterstr., Tel.: Selnau 90.46
Baden, Aargau, 22, Burghalde, Tel.: 656

Ingenieurtechnische Bearbeitung von Hoch- und Tiefbauten

Foundationen in

Holz **BÉTON ARMÉ** Eisen

SCHMIDT'SCHE HEISSDAMPF-G.M.B.H.

SCHMIDT PROPELLER-SAUGZUG

verbessert den
Schornsteinzug, steigert die
Kesselleistung.

Mit Hilfe des Saugzuges
kann jede minderwertige
Kohle, auch Staubkohle,
gut verfeuert werden!

Beratung kostenlos!

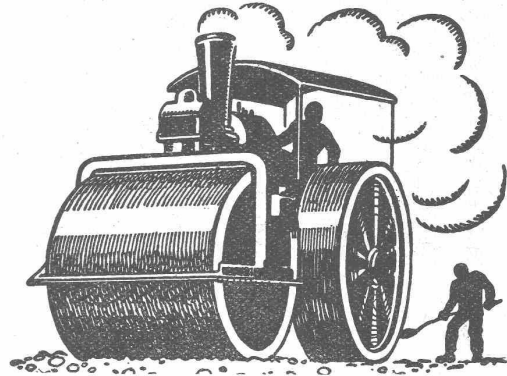
SCHMIDT

KLEINROHR-ÜBERHITZER

besonders für Kleinbahn- und
Verschiebelokomotiven



VERTRETUNG FÜR DIE SCHWEIZ:
INGENIEUR ED. GAMS, ZÜRICH 8



Schweizerische Stuga

Strassenbau-Unternehmung A.-G.

| | | |
|---|---|---|
| ALPNACH BAHNHOFPLATZ TEL.: 7 | BERN LAUPENSTR. 3 TEL.: BOLLWERK 24.23 | ZÜRICH STEINWIESSTR. 40 TEL.: H. 48.91 |
| LAUSANNE RUE D'ETRAZ 29 TEL.: 22.023 | OLTEN RÖMERSTR. 14 TEL.: 7.08 | BASEL RHEINLÄNDERSTR. 3 TEL.: SAFRAN 23.90 |
| AARAU IGELWEID 32 TEL. 15.33 | FRAUENFELD SÄGEGASSE TEL. 711 | CHUR U. BAHNHOFSTR. 280 TEL. 147 (-81) |
| NEUCHÂTEL RUE ST-HONORÉ 7 TEL. 999 | SITTEN RUE DU MIDI TEL. 461 | LUGANO CORSO PESTALOZZI 5 TEL. 11.58 |
| | | BIEL NEUENGASSE 6 TEL. 20.77 |

Aeberlimakadambeläge

Cliche's Armbruster & Söhne
für Buchdruck Ob. Zäune Zürich
Tel. Hott: 63.65

Moderne Schmiedeeinrichtungen
Feldschmieden f. Hand-, Fuss- u. elektr. Betrieb
Maschinen und Werkzeuge

GEBR. BAUHOFFER, OLTEN

Prospekte zu Diensten Gegr. 1880 Telephon 13

Grundwasser

A. G. für Grundwasserbauten Bern

Spitalgasse 34

Bohrungen
Fassungen
Absenkungen
Gründungen

Kennen Sie

„Pierre Peinte“

Die neue
Hart-
Farbe?

Sie enthält keine giftigen Substanzen, trocknet in 3 und erhärtet in 24 Std., ist zufolge ihrer Deckkraft und ihrem geringen spezifischen Gewicht vorteilhafter als alle andern Firnisse und Bleiweiss.

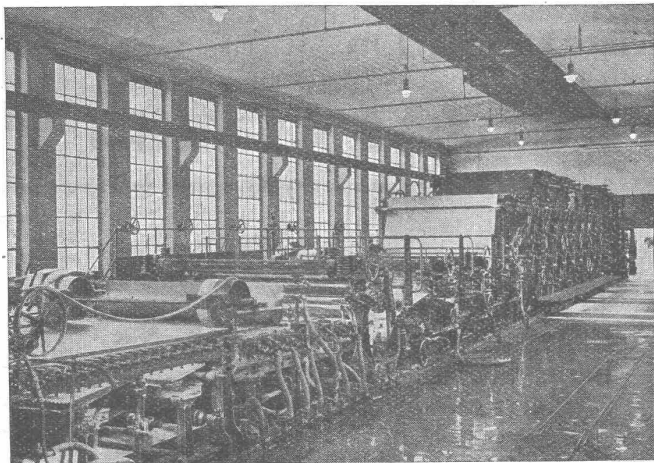
Verlangen Sie Vertreterbesuch durch die Fabrikanten:

SKORY & SANTINI, LUGANO

A.-G. der
Maschinenfabrik
von

Theodor Bell & Cie.

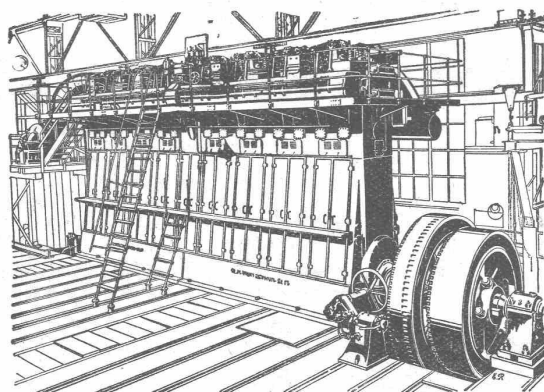
**Kriens-
Luzern**
Gegründet 1855



Papiermaschine für bessere Schreib- und feine Illustrationsdruck-Papiere.
Produktion: 15 bis 18 t in 24 Stunden

Sämtliche Maschinen und Apparate, sowie vollständige Einrichtungen für die Papier-, Pappen-, Karton-, Holzstoff- und Zellulose-Fabrikation — Umbau und Vergrößerung vorhandener Maschinen — Galvanisches Verkupfern von Walzen, Zylindern etc. — Wasserturbinen für alle Gefälle und Leistungen, Regulatoren

„S. L. M.-WINTERTHUR“
DIESELMOTOREN



3000 PSe „S. L. M.-Winterthur“-Dieselmotor mit Büchi-Abgas-turbinaufladung

für ortsfeste Kraft-Anlagen, Schiffe und Lokomotiven, mit luftloser und Luftspritzung des Brennstoffes.

Besonders geeignet als Spitzen- und Reservekraftmaschinen in Elektrizitätswerken.

Einheiten von 15 bis 4500 PSe Leistung.

Geringe Anlagekosten.
Sofortige Betriebsbereitschaft.

Schweizerische
Lokomotiv- und Maschinenfabrik
WINTERTHUR

SCHWEIZERISCHES BAU-ADRESSBUCH TECHNISCHES ADRESSBUCH

(herausgegeben unter Mitwirkung des Schweizerischen Ingenieur- und Architektenvereins und des Schweizerischen Baumeister-Verbandes)

erscheint Ende Mai

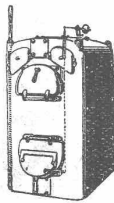
SUBSKRIPTIONSPREIS FR. 10.—

(Preis nach Erscheinen Fr. 20.—)

Die Adressen aller Berufe, die mit dem Baugewerbe, der Maschinen-Industrie und der Elektrotechnik zusammenhängen, sind darin in mustergültiger Weise registriert: im Adressenteil nach Orten und Branchen, im Branchenteil nach Branchen geordnet.

An die A.-G. der Unternehmungen RUDOLF MOSSE, Zürich, Limmatquai 34
Senden Sie nach Erscheinen franco
1 Exemplar „SCHWEIZERISCHES BAU-ADRESSBUCH“
zum Vorzugspreis von Fr. 10.— plus 60 Cts. für Porto. Zahlbar nach Empfang
Unterschrift
und Adresse:

Bitte ausschneiden, unterschreiben, in ein Kuvert stecken und mit 5 Cts.-Marke frankiert einsenden.



ZENT



HEIZKESSEL- U. RADIATOREN

in bestbewährten Konstruktionen für Warmwasser-
und Dampfheizungen in erstklassiger Ausführung

Man wende sich an die Zentralheizungs-Installationsfirmen

ZENT A.-G., BERN

Ostermundigen

lichtreklame

konturenlichtkörper

neon-
helium-
wolfram-

leuchtröhren

die reklame
moderner richtung

siemens

elektrizitäts-erzeugnisse a. g.

abteilung: siemens-schuckert

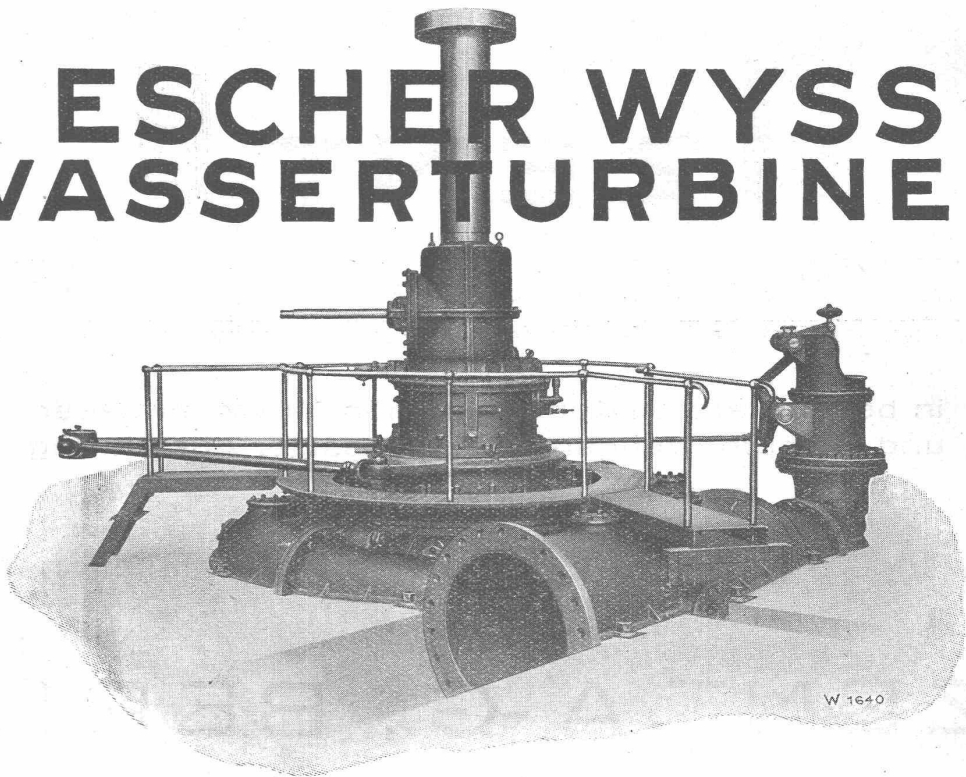
zürich 1

löwenstrasse 35

unverbindliche
ingenieurberatung
und kostenlose
ausarbeitung von
offerten



ESCHER WYSS WASSERTURBINEN



W 1640

KRAFTWERK RJUKAN, NORWEGEN
Francisturbine, Gefälle 280 m, Leistung 17,500 PS. Erreichter Wirkungsgrad 91,4 %.