

Objektyp: **Advertising**

Zeitschrift: **Schweizerische Bauzeitung**

Band (Jahr): **95/96 (1930)**

Heft 17

PDF erstellt am: **25.09.2024**

Nutzungsbedingungen

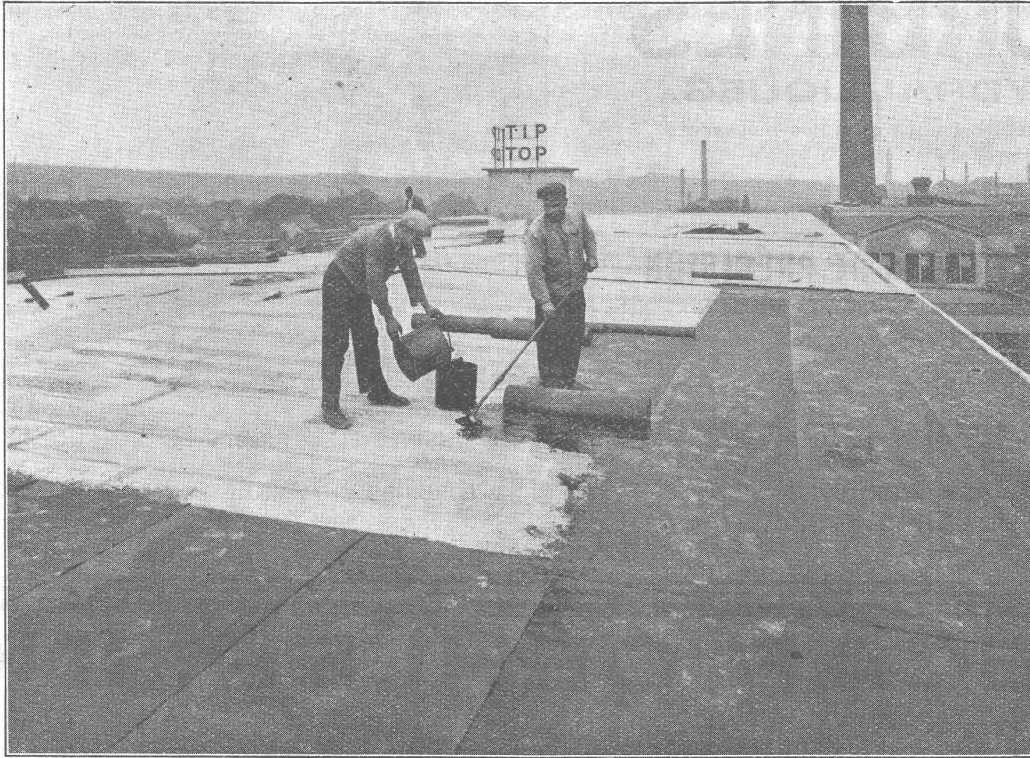
Die ETH-Bibliothek ist Anbieterin der digitalisierten Zeitschriften. Sie besitzt keine Urheberrechte an den Inhalten der Zeitschriften. Die Rechte liegen in der Regel bei den Herausgebern. Die auf der Plattform e-periodica veröffentlichten Dokumente stehen für nicht-kommerzielle Zwecke in Lehre und Forschung sowie für die private Nutzung frei zur Verfügung. Einzelne Dateien oder Ausdrucke aus diesem Angebot können zusammen mit diesen Nutzungsbedingungen und den korrekten Herkunftsbezeichnungen weitergegeben werden. Das Veröffentlichen von Bildern in Print- und Online-Publikationen ist nur mit vorheriger Genehmigung der Rechteinhaber erlaubt. Die systematische Speicherung von Teilen des elektronischen Angebots auf anderen Servern bedarf ebenfalls des schriftlichen Einverständnisses der Rechteinhaber.

Haftungsausschluss

Alle Angaben erfolgen ohne Gewähr für Vollständigkeit oder Richtigkeit. Es wird keine Haftung übernommen für Schäden durch die Verwendung von Informationen aus diesem Online-Angebot oder durch das Fehlen von Informationen. Dies gilt auch für Inhalte Dritter, die über dieses Angebot zugänglich sind.

HERAKLITH

unentbehrlich zur Isolierung von Flachdächern



Dachisolierung der Schuhfabrik „Tip-Top“

Verwendung fanden 1050 m² Heraklithplatten in 5 cm Stärke

Immer mehr bürgert sich das Flachdach für Wohn- und Industriebauten ein. Da nun bei ihm der isolierende Luftraum des Steildaches fehlt, der die Decke des obersten Stockwerkes vor den Witterungseinflüssen schützt, müssen besondere Massnahmen getroffen werden, um dem ungehemmten Eindringen von Kälte, Wärme und Feuchtigkeit zu begegnen. Auch zur Lösung dieser besonderen Bauaufgabe ist die hochisolierende Heraklith-Leichtbauplatte in erster Linie berufen. Nachstehend beschriebene Isolier-Konstruktion, die auch bei der Isolierung des Flachdaches der Schuhfabrik „Tip-Top“ (Abb. s. oben) Anwendung fand, hat sich schon vielfach in der Praxis hervorragend bewährt: „Auf dem vorhandenen Massiv-Flachdach werden 5 cm Heraklithplatten in Zementmörtel verlegt. Nach dem Verlegen werden die Platten mit Zementmörtel dünn überstrichen, worauf dann die Dachhaut aufgebracht werden kann. Diese Isolierkonstruktion bietet einen idealen Schutz gegen alle Einwirkungen der Witterung“.

Verlangen Sie unser Konstruktionsblatt K 8 sowie unsere sonstigen interessanten Drucksachen. — Mit jeder Spezialauskunft stehen wir Ihnen ausserdem gern, vollkommen unverbindlich, zu Diensten.

Heraklith-Vertrieb Zürich, Glärnischstr. 35, Tel.: Selnau 75.15
der Oe. Am. Magnesit A.-G.

Heraklith-Platten können durch alle grösseren Baumaterialiengeschäfte bezogen werden.

Ateliers des Charmilles S. A.

— Genève —

TURBINES

HYDRAULIQUES

pour toutes chutes et toutes puissances



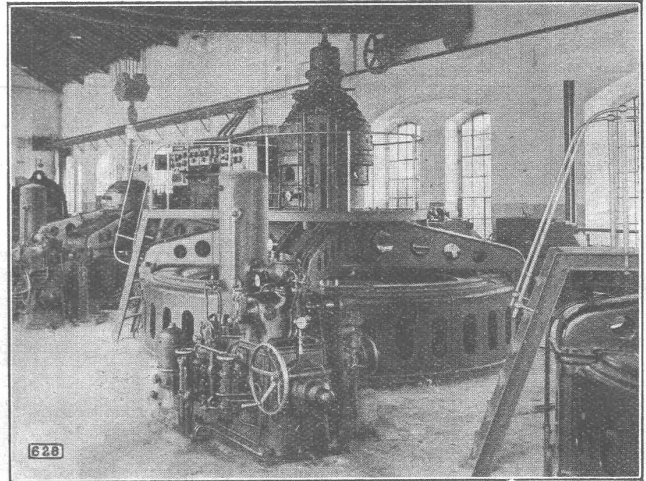
RÉGULATEURS DE PRÉCISION

Systeme VOLET-CHARMILLES breveté



IMPORTANTES INSTALLATIONS

NOMBREUSES
RÉFÉRENCES



USINES ÉLECTRIQUES DE WYNAU S. A.
Langenthal (Suisse)

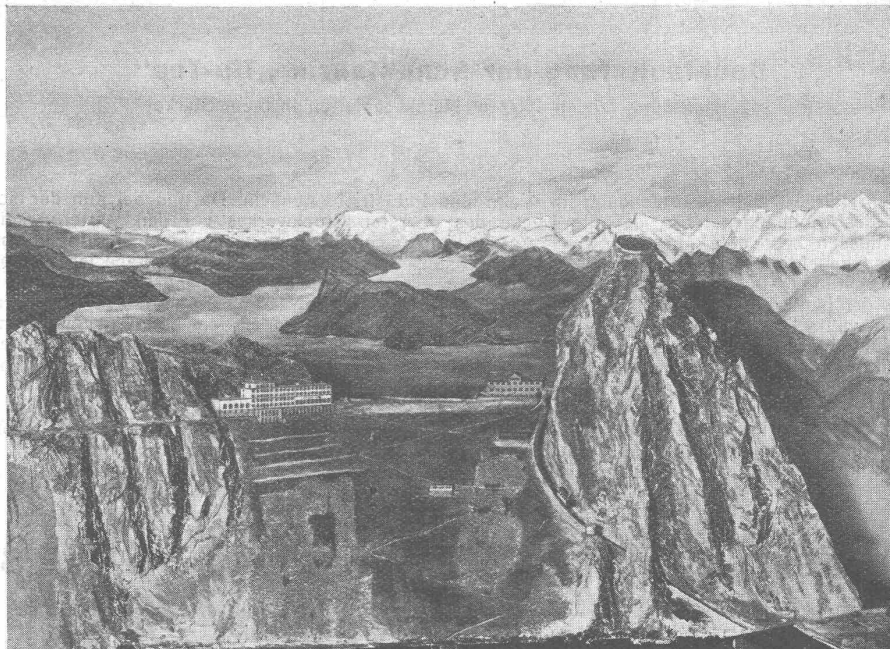
2 TURBINES CHARMILLES-KAPLAN de 1810 C.V.
sous 5 mètres de chute

OSCAR OEHLER, ING.

Architektur-
Modelle

Fabrik-
Modelle

Schau-
fenster-
Modelle



Reliefs
von Wasser-
kraft-
anlagen

Reliefs
von
Bergbahnen
und Auto-
strassen

Schaufenstermodell des Pilatusgipfels (Länge ca. 3 m, Masstab 1 : 200).

Besuchen Sie meinen Stand an der 14. Schweizer Mustermesse in Basel 1930, Halle IV, Stand 1735

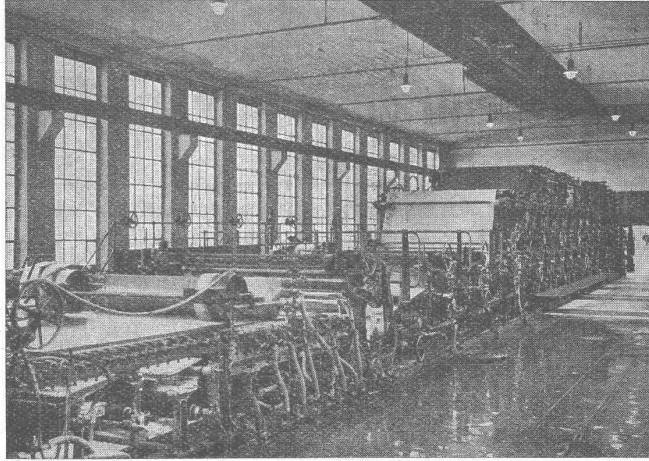
Relief- und Modellbau, Aarau

A.-G. der
Maschinenfabrik
von

Theodor Bell & Cie.

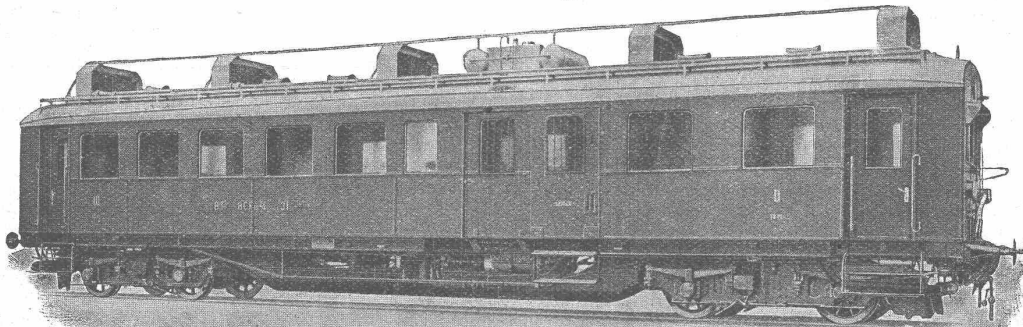
Kriens-
Luzern
Gegründet 1855

Sämtliche Maschinen und Apparate, sowie vollständige Einrichtungen für die Papier-, Pappen-, Karton-, Holzstoff- und Zellulose-Fabrikation — Umbau und Vergrößerung vorhandener Maschinen — Galvanisches Verkupfern von Walzen, Zylindern etc. — Wasserturbinen für alle Gefälle und Leistungen, Regulatoren



Papiermaschine für bessere Schreib- und feine Illustrationsdruck-Papier
Produktion: 15 bis 18 t in 24 Stunden

„S. L. M.-Winterthur“ Eisenbahn-Triebwagen mit Verbrennungsmotoren



Benzin-Triebwagen der Bodensee-Toggenburg-Bahn
Motorleistung 200 PS, Fassungsvermögen 66 Sitzplätze und Gepäckraum, Leergewicht des Wagens ca. 36 t.

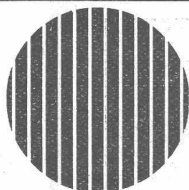
Die Kraftübertragung erfolgt mit dem patentierten
Oelschaltgetriebe, System „S. L. M. - Winterthur“

Schweizerische
Lokomotiv- und Maschinenfabrik
WINTERTHUR

Optische Personensuchanlagen. Der Zweck der Personensuchanlage ist vielfach bereits bekannt, mag aber immerhin skizziert werden: In mittleren oder grossen Betrieben kann ein Beamter dringend ans Telephon oder ins Sprechzimmer verlangt werden. Der Mann ist nicht im Bureau. Wie ihn finden? Dies wurde bis jetzt vornehmlich dadurch bewerkstelligt, dass die Haustelesonistin einen Druckknopf entsprechend betätigt und derart in allen Räumen, wo sich die gesuchte Person zeitweilig aufhalten kann, vereinbarte Klingelsignale zum Ansprechen bringt. Diese Signale können auch in Abhängigkeit zur automatischen Telephonanlage stehen, derart, dass bei Abwesenheit eines Angerufenen eine besondere Manipulation des Anrufenden die Per-

sonensuchanlage zum richtigen Funktionieren veranlasst. Bei der optischen Suchanlage, die wegen der Lautlosigkeit von Vorteil ist, hat die Haustelesonistin ein kleines Schaltbrettchen vor sich mit einem Schalthebel für jeden vorkommendenfalls zu suchenden Beamten. Die Betätigung des Hebels lässt dann in sämtlichen Räumen auf Transparenten in farbigem Blinklicht die der Person eigene Rufnummer aufleuchten. Ausser der Lautlosigkeit hat die Einrichtung den Vorteil der sofortigen und anhaltenden Wirkung.

Ein Zürcher Gesellschafts- und Kongresshaus. Der Verkehrsverein Zürich hat dem Vorstand der Tonhalle-Gesellschaft ein von Verkehrsdirektor Dr. Ith verfasstes Exposé über die Schaffung



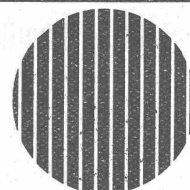
Centralheizungen - Sanitäre Anlagen - Tankanlagen

erstellen seit 1899 unter Garantie

Centralheizungsfabrik Lehmann & Cie

Zofingen, Bern

St. Gallen, Luzern



PATENTANWALTS-BUREAU AMAND BRAUN, Nachf. v. A. Ritter, Rümelinbachweg 11, BASEL.

Offerten zur Ausübung patentierter Erfindungen

No. 370. Die Inhaber der schweiz. Patente No. 99896 vom 26. April 1922, betr.: „Staubsammler für Druckluftleitungen“, No. 104235 vom 16. April 1923, betr.: „Steuervorrichtung für Dampfmaschinen“, No. 109059 vom 24. April 1924, betr.: „Druckluftbremse“ und No. 121510 vom 28. April 1926, betr.: „Druckluftbremsapparat“, wünschen diese Patente zu verkaufen, Lizenzen zu erteilen oder andere Vereinbarungen zur Ausübung der Erfindungen in der Schweiz zu treffen.

No. 400. Der Inhaber des schweiz. Patent No. 104109 vom 23. Februar 1923, betr.: „Klammer“, wünscht dasselbe zu verkaufen, Lizenzen zu erteilen oder andere Vereinbarungen zur Ausübung der Erfindung in der Schweiz zu treffen.

No. 450. Die Inhaber der schweiz. Patente No. 75406 vom 13. März 1917, betr.: „Druckfluidumbremsenanlagen“, No. 75407 vom 17. März 1917, betr.: „Druckfluidumbremsenanlagen“, No. 88671 vom 24. März 1920, betr.: „Dampfheizung für Eisenbahn- und Tramwagen“, No. 90214 vom 3. März 1920, betr.: „Ausgleich-Kupplung für die Bremsklötze von Eisenbahnfahrzeugen u. dergl.“, No. 99187 vom 9. März 1922, betr.: „Einkammer-Druckluftbremse mit Regelung der Bremskraft nach der Belastung des Fahrzeuges“, No. 103049 vom 1. März 1923, betr.: „Rotationsmaschine zur Förderung gasförmiger Mittel“, No. 108401 vom 31. März 1924, betr.: „Vorrichtung zum Ausgleich des Bremsgestängespiels bei Druckluftbremsen“, No. 114209 vom 23. März 1925, betr.: „Labyrinth-Steuerventil für Druckluftbremsen“ und No. 119107 vom 30. März 1926, betr.: „Druckluftbremse“, wünschen diese Patente zu verkaufen, Lizenzen zu erteilen oder andere Vereinbarungen zur Ausübung der Erfindungen in der Schweiz zu treffen.

No. 538. Die Inhaberin des schweiz. Patent No. 115977 vom 16. März 1925, betr.: „Verfahren zur Darstellung von metallischem Uranium in geschmolzenem Zustande“, wünscht für dasselbe Lizenzen zu erteilen oder andere Vereinbarungen zur Ausübung der Erfindung in der Schweiz zu treffen.

No. 510. Die Inhaber des schweiz. Patent No. 116569 vom 30. September 1925, betr.: „Streckwerk für Baumwolle-Vorbereitungs- und Spinnmaschinen“, wünscht dasselbe zu verkaufen, Lizenzen zu erteilen oder andere Vereinbarungen zur Ausübung der Erfindung in der Schweiz zu treffen.

No. 544. Die Inhaberin des schweiz. Patent No. 113672 vom 14. April 1925, betr.: „Signalanlage für Eisenbahnen“, wünscht dasselbe zu verkaufen, Lizenzen zu erteilen oder andere Vereinbarungen zur Ausübung der Erfindung in der Schweiz zu treffen.

No. 630. Der Inhaber des schweiz. Patent No. 125199 vom 21. März 1927, betr.: „Aufschnittschneidmaschine“, wünscht dasselbe zu verkaufen, Lizenzen zu erteilen oder andere Vereinbarungen zur Ausübung der Erfindung in der Schweiz zu treffen.

No. 631. Der Inhaber des schweiz. Patent No. 103544 vom 28. März 1923, betr.: „Elektrode aus natürlichem Graphit und Verfahren zu deren Herstellung“, wünscht dasselbe zu verkaufen, Lizenzen zu erteilen oder andere Vereinbarungen zur Ausübung der Erfindung in der Schweiz zu treffen.

No. 632. Die Inhaber des schweiz. Patent No. 129369 vom 22. März 1927, betr.: „Bewegungsübertragungsvorrichtung“, wünschen dasselbe zu verkaufen, Lizenzen zu erteilen oder andere Vereinbarungen zur Ausübung der Erfindung in der Schweiz zu treffen.

No. 634. Der Inhaber der schweiz. Patente No. 132044 vom 12. April 1928, betr.: „Gestell für Druckpressen“, No. 132045 vom 12. April 1928, betr.: „Bett für Druckpressen“ und No. 132046 vom 12. April 1928, betr.: „Walze für Druckpressen“, wünscht diese Patente zu verkaufen, Lizenzen zu erteilen oder andere Vereinbarungen zur Ausübung der Erfindungen in der Schweiz zu treffen.

No. 635. Die Inhaberin des schweiz. Patent No. 126481 vom 5. Mai 1927, betr.: „Dampferzeuger“, wünscht dasselbe zu verkaufen, Lizenzen zu erteilen oder andere Vereinbarungen zur Ausübung der Erfindung in der Schweiz zu treffen.

No. 636. Die Inhaberin des schweiz. Patent No. 129234 vom 27. Mai 1927, betr.: „Feuerung für zerstäubte Brennstoffigkeiten“, wünscht dasselbe zu verkaufen, Lizenzen zu erteilen oder andere Vereinbarungen zur Ausübung der Erfindung in der Schweiz zu treffen.

No. 637. Die Inhaberin des schweiz. Patent No. 121307 vom 21. Juni 1926, betr.: „Schussfühler für Webstühle“, wünscht dasselbe zu verkaufen, Lizenzen zu erteilen oder andere Vereinbarungen zur Ausübung der Erfindung in der Schweiz zu treffen.

Auskunft über obige Patente erteilt Ingenieur und Patentanwalt Amand BRAUN, Nachf. von A. Ritter, BASEL.

OFENBAU UND FEUERUNGSTECHNIK & ZÜRICH

BUREAU: GOTTFRIED KELLERSTRASSE 5

TELEPHON: HOTTINGEN 83.32

INDUSTRIEOFEN

FEUERUNGEN

ABWÄRME-VERWERTUNGS-ANLAGEN

Kennen Sie

„Pierre Peinte“

Die neue **Hart-Farbe?**

Sie enthält keine giftigen Substanzen, trocknet in 3 und erhärtet in 24 Std., ist zufolge ihrer Deckkraft und ihrem geringen spezifischen Gewicht vorteilhafter als alle andern Firnisse und Bleiweiss.

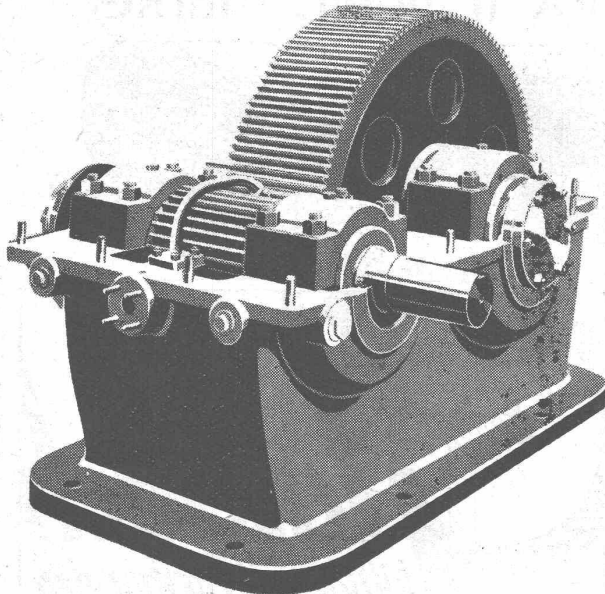
Verlangen Sie Vertreterbesuch durch die Fabrikanten:

SKORY & SANTINI, LUGANO

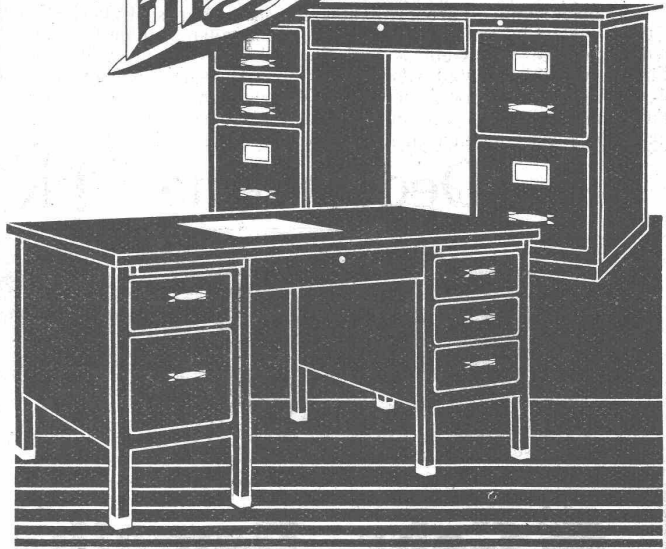
Maag-Zahnräder A.-G. Zürich

Reduktions - Getriebe

Leistung: 450 PS
 Uebersetzung: 725/160 T. p. M.

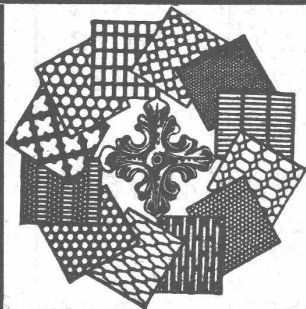


Ritzel mit gehärteten und geschliffenen Zähnen
 Rad mit gehobelten Zähnen



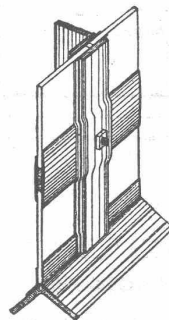
„Bigla-Stahlpulte“ haben ein formschönes vollendetes und vornehmes Aussehen und vereintgen alle Vorteile der unverwüstlichen „Bigla“-Stahlmöbel-Für tadellose Ausführung wird jede Garantie übernommen

Bigler, Spichtig & Cie, A.-G. Biglen-Bern



H. HEER & Co.
 OLTEN

SPEZIALITÄT:
 Gelochte und
 gepresste Bleche



Kittlose Verglasung

Oberlichter, Fenster, ab-
 solut luft- u. wasserdicht

(Siehe Artikel „Die kittlosen Fenster des Krematori-
 ums Rütli“ i. d. „Schweiz. Bauzeitung“ v. 15. März 1930)

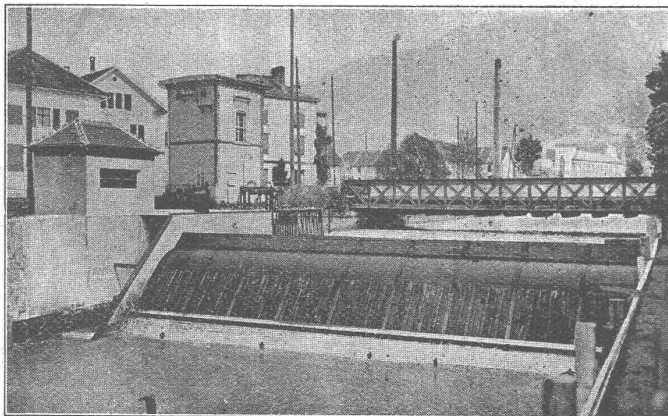
H. R. KELLER, Ing.
 ZÜRICH

Freiestrasse 103
 Telefon: Limmat 13.77

HUBER & LUTZ, INGENIEURBUREAU, ZÜRICH

Moderne Wehranlagen

Stampfenbachstrasse 75



Hydraulisches Dachwehr

bestes Wehr für Eisabfuhr,
 bewährt auch bei Geschiebeführung,
 über 100 Wehre im Betrieb.

Automatische Überfallklappen
 Abflussregulierungen
 Rechen, Kolksicherungen

Saugüberfälle

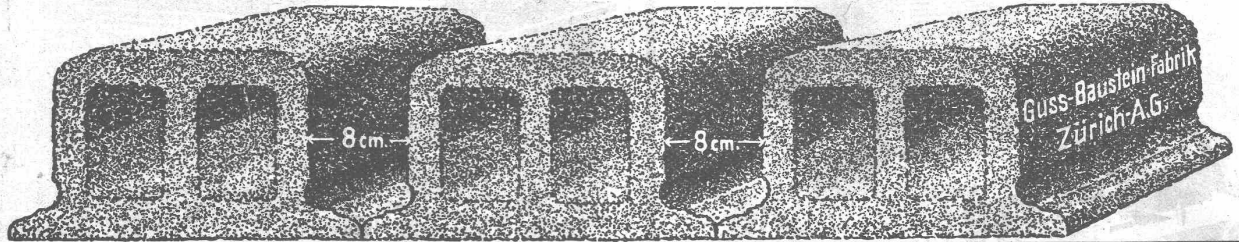
20 jährige Erfahrungen
 Beste Zeugnisse

eines Zürcher Gesellschafts- und Kongresshauses durch einen Ausbau der Tonhalle eingereicht. Darin wird das dringende Bedürfnis nach geeigneten Räumen für grössere gesellschaftliche Anlässe, Kongresse, Ausstellungen, Versammlungen usw., sowie die besondere Eignung der Tonhalle für ein solches Gebäude betont.

Transportable Farbspritzanlagen. Das Farbspritzverfahren ist seit vielen Jahren bekannt. Die kleinen, transportablen Gruppen jedoch, die Motor, Gebläse und Farbbehälter zu einer einzigen Einheit vereinigen, sind ziemlich neueren Datums. Sie gestatten dem Maler, auch bei Arbeiten in Wohnungen die Vorteile des Farbspritzverfahrens auszunützen. In grösseren Geschäften wird man von diesen kleinen Gruppen auch einen ergiebigen Gebrauch

zur raschen Herstellung von Schaufenster-Dekorationswänden machen können. Bei Verwendung von Schablonen kann der erforderliche Farbauftrag im gewünschten Muster in sehr kurzer Zeit erzielt werden. Die eigentliche Spritzeinrichtung wird mittels Schlauch an den Farbbehälter der transportablen Anlage angeschlossen. Dadurch erhält man eine grosse Beweglichkeit beim Arbeiten. Der Antriebmotor hat eine Leistung von nur $\frac{1}{4}$ PS, was den Anschluss an die Lichtleitung gestattet, sei es durch Abzweigen von der Lampenfassung, sei es mittels Steckkontakt. Behufs Transport zur Verwendungsstelle kann sowohl die Farbspritzanlage wie die Spritzeinrichtung nebst Schlauch bequem in einem besondern Koffer untergebracht werden.

Deckensteine PHÖNIX (Eingetr. Marke)



Gebr. Demuth

Telephon 170 **Baden** Telephon 170

Fabrik für
Moderne Blechbearbeitung
Patent. gepresste Treppen
Bauschlosserei
Eisenkonstruktionen
Patentirte Kessel

II. Abteilung
Sanitäre Einrichtungen
Elektrische Boyler und
Zentralheizungen

Bau- Guss

JAKOB RÜEGG
 Gießerei und Maschinenfabrik
USTER, Teleph. No. 66

ERSTE QUALITÄT

ANNEN

Glasdach

kittlos, mit Bleibanden

*Ausführung auf Holz,
 Eisen und Beton
 Einfache Montage
 Umdecken gekitteter
 Glasdächer*

Jakob Scherrer, Zürich
 Bleirohr- u. Bleiprofilfabrik
 Bureau: Bleicherweg 26, Teleph. 21. 23. 71

Patent Stahldrahtnetz „PERFEKT“

rationalste Betonarmierung für Hoch- und Tiefbau. — Prospekte, Prüfungsatteste.
 Fabrikant: **EMIL HITZ, ZÜRICH**, Telephon: Selnau 65.42
 Verkaufsstelle: **J. LOUIS MÜLLER, LUZERN**, Telephon: 422

Warum ärgern Sie sich

über den ungleichen Gang Ihrer Einzeluhren?
Eine FAVAG-Uhren-Anlage sorgt für Abhilfe.

FAVAG

Fabrik elektrischer Apparate A.-G.
NEUENBURG

Frühere Firmen: HIPP, gegr. 1860; PEYER, FAVARGER & Co.; FAVARGER & Co.

Schweiz. Sprengstoff A.-G. Cheddite u. Dynamit

Telephon Nr. 1.82

Bureau: LIESTAL

Telegr.-Adr.: Cheddite Liestal

Fabriken in Isleten (Kanton Uri) und Liestal

liefert zu günstigen Bedingungen

Gelatine Telsit stärkster Sicherheitsprengstoff

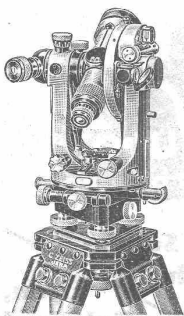
Cheddite und Gelatine Cheddite geeignetste Sicherheitsprengstoffe für Steinbrüche

Dynamite und Sprenggelatine

sowie prima kupferne Sprengkapseln, Zündschnüre und Kapselzangen.

Nivellierinstrumente, Theodolite

**Kern
Wild
Zeiss**



CARL EBNER'S W^{WE}.

Technisches Versandgeschäft
SCHAFFHAUSEN

Verlangen Sie Original-Prospekte

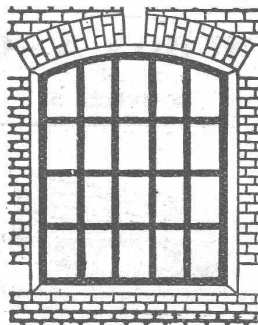
Technische
GUMMIWAREN

für alle Betriebe
Unternehmer
Fabriken



Spezialfirma mit Werkstätte
NAEF & SPECKER GUMMI A. G.
ZÜRICH

Gumminaef im Handelshof Sihistr. 38
Gegr. 1861 Tel.: Uto 36.83
Fachgeschäft. Gummiböden der Leyland & Birmingham Rubber Co. mit Garantie.



Eiserne Fabrikenster

Eisenkonstruktionen

Türen

Eingangstore

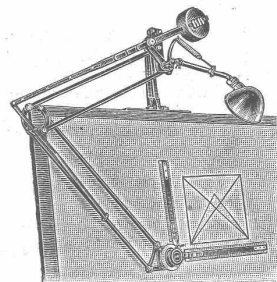
Gerüstträger

J. THEILER, Eisenbau, WÄDENSWIL

Federlose

Präzisions-

Zeichenmaschine



ISIS

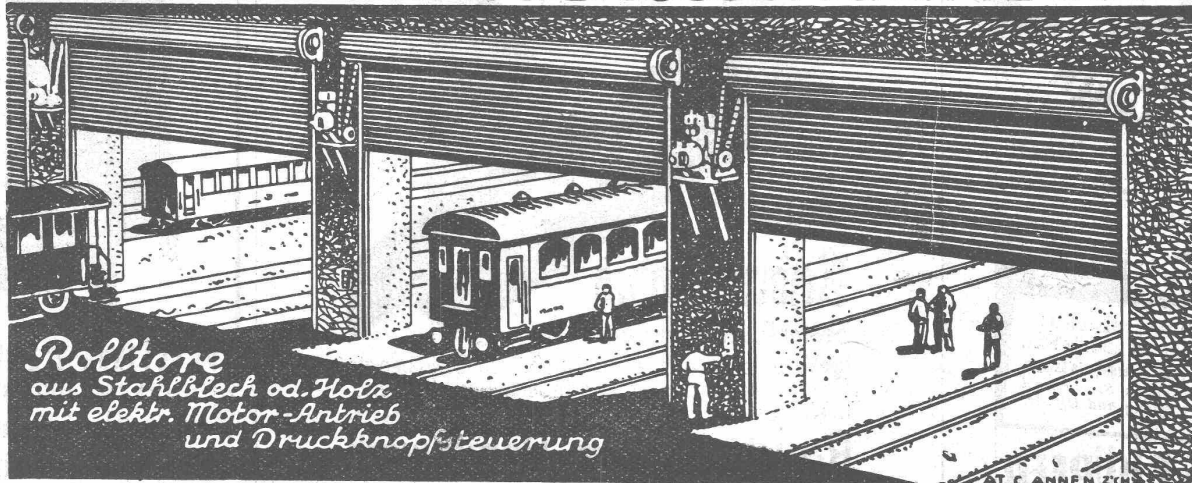
In allen Lagen genauer Gewichts-
ausgleich. Getriebe auf Doppel-,
alle Gelenke in geschliffenen Vier-
punkt-Kugellagern. Sehr leichter

Gang. Fest gearbeitet. Die vollkommene Maschine. Verdoppelung der zeichnerischen Leistungen. Referenzen-Prospekt C 13.

Schweiz. Generalvertretung:

W. Bierbrauer, Mühlehalde 7, Zürich 7

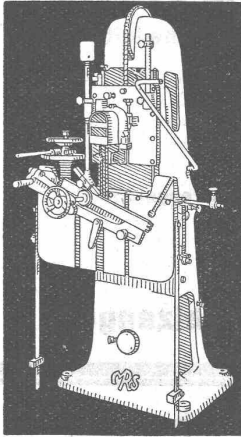
Rolladenfabrik A.Griesser A.-G. Aadorf



*Rolltore
aus Stahlblech od. Holz
mit elektr. Motor-Antrieb
und Druckknopfsteuerung*

Zweigniederlassung: **Zürich** Militärstrasse 108

**Hochleistungs-
Holzbearbeitungs-
MASCHINEN.**



für alle Industrien
Aktiengesellschaft der Eisen- u. Stahl-
werke vorm. Georg Fischer. Werk:
**MASCHINENFABRIK
RAUSCHENBACH**
Schaffhausen (Schweiz)



Keim sche
MINERALFARBEN

wetterfest und lichtecht, seit
50 Jahren anerkannt bestes
Material für farbige Fassaden.
Man hüte sich vor Nachahmungen

CHR. SCHMIDT SÖHNE
Zürich 5 Hafnerstrasse 47

Technikum

Fribourg für Elektro-
technik · Architektur ·
Mechanik · Graphik etc.
Freies Internat und
Externat · Eintritt: Ok-
tober u. April · Prospekt-
Gelegenheit zur Erlernung
der französischen Sprache



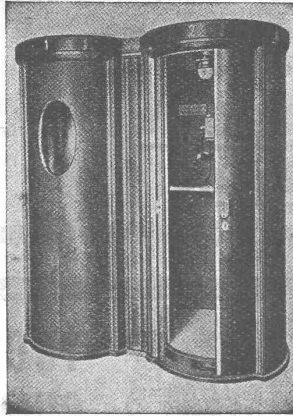
Bahnen für alle Zwecke,
Pendel- und Umlaufbetriebe,
provisor. u. permanente Anlagen.
Verlangen Sie unverbl.
Beratung und Offerte.

L. & E. KÜPFER
STEFFISBURG · THUN

ANTIPHON

DIE SCHALLDICHTEN TELEPHONKABINEN

(PATENTE TOBLER)



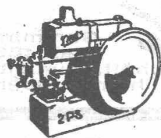
Modernste Ausführungen
mit Schiebetüren bieten
alle gewünschten Vorzüge

Verkaufsbureau der Spe-
zialfabrik einfachster bis
feinsten schalldichter Tele-
phonkabinen und Türen

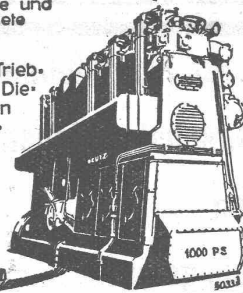
A. BLASER & SÖHNE, ZÜRICH 7

Minervastr. 95 · Tel.: Hottingen 38.30 · Telegr.-Adr.: „Antiphon“

**DEUTZ
Motoren**



liegend und stehend
ortfest und fahrbar
für
alle Brennstoffe und
Anwendungsgebiete



ferner
Diesel-Lokomotiven · Motor-Trieb-
wagen · Motor-Verschiebebock · Die-
sel-Lokomobilen · Motor-Walzen
Gaserzeugungsanlagen · Heizgas-
Anlagen
Diesel-Schlepper
insbesondere
Kompressorlose
Dieselmotoren
für Industrie, Gewerbe, Landwirt-
schaft und Schifffahrt

Generalvertretung für die Schweiz:

WÜRLER, MANN & CO.
Zürich-Albisrieden ; Telephon: Selnau 41.09

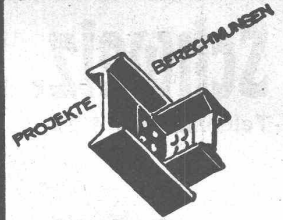


**Rauch's
Reform-Rabitz**

Bester Putzmörtelträger

für Verputz von Wänden, Decken, Säulen, Gewölben etc.
Leicht, biegsam, rost- und feuersicher, isolierend
in Rollen von 10 m., 15, 20, 25 u. 100 cm.

Rauch's Reform-Rabitzwerk
Bützberg (Bern)

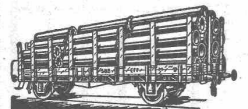


**EISEN
KONSTRUKTION**
KITTLOSE
GLASBEDACHUNGEN
BAU- & KUNST-
SCHLOSSERARBEITEN
**GEBR. TUCHSCHMID
FRAUENFELD**



**Bester Schutz-
Anstrich
auf Eisen,
Holz und
Eternit etc.**

SUBOX A.-G.
Langstr. 187
Zürich 5.



Rohrleitungen & Apparate
aus Eisenblech
liefert vorteilhaft:
fuhr. Bertrams Basel 13
Vogelenstr. 101 · Telephon: Safran Nr. 46.90



Bodmer & Cie
ZÜRICH, HOLBEINSTR. 22
Zentralheizungen
Oefen, Cheminées
Elektr. Akkumulier-Oefen

ERWIN MAIER, INGENIEUR-BUREAU, **SCHAFFHAUSEN**
 Dipl. Ing. E.T.H., Mitglied S.I.A. Vorstadt 18 - Telephon 16.56
Beratung, Projekte **Bauleitungen u. Gutachten**
für: Hoch- und Tiefbauten aller Art

Personen-, Waren-, **Aufzüge** erstklassiges
 Akten-, Speise- Schweizerfabrikat
 Neuanlagen - Umbauten - Revisionen
 Genève **Stiglerlift A.G.** Zürich
Albert Wald **Kaegi & Egli**
 Rue Général Dufour 12 Stauffacherplatz 3
 Telefon Stand 47.03 von Personen- u. Warenaufzügen Syst. Stigler Telefon Uto 16.90

Fritz Brand
Zollbrück i. E.
 Sägerei, Holzhandlung, Hobel- und Spaltwerk. Tel. Nr. 21.
 SPEZIALITÄT: Klotz-, Kant- und Spaltbretter, (letzte von 5 mm an), Bauholz, Doppellatten, Dachlatten. Fertige Bodenriemen und Krallen-täfer, Leisten.
Holzwohle



Lichtpausen - Plandruck
 Lichtpauspapiere - Pauspapiere
 Lichtpausapparate
Schweiz. Lichtpausanstalten A.-G.
 vorm. Hoff & Co.
 Zähringerstr. 55 - ZÜRICH - b./Leonhardplatz

Ondulexplatte
 die ideale Isolation
 Telefonieren Sie um Prospekt
DIANA
 Diana Bau- u. Isolierplatten
 A.G. Rapperswil Zürichsee Tel. 149



Die bekannte Marke

 Grösste und älteste Spezialfabrik des Kontinents.
 Tagesproduktion 15 000 Meter
WIPPERMANN-KETTEN
 Generalvertretung und Fabriklager:
Wilh. Plüss, Scherrstr. 7, Zürich 6



Die **Zentral-Heizung**
 kombiniert mit Kachelofen, unser patentiertes System, ist wirtschaftlich die beste Heizart für Einfamilienhaus und Etagenwohnung.
 Prima Referenzen.
FRITZ LANG & Co., ZÜRICH 3
 Zentralheizungen u. sanitäre Anlagen
 Rüdigerstr. 15 Teleph. Selnau 26.83



ZÜRICH
 DREIKÖNIG-STRASSE 53
 TEL.: SELNAU 81.92
BERN
 WERDTWEG 5
 TEL.: CHRIST. 19.70

Tiefbohr- u. Baugesellschaft A.-G.
 Sondierungen - Tiefbohrungen - Grundwasserfassungen mit Filterbrunnen
 Pumpwerke - Automatische Heberleitungen - Seeleitungen - Taucherarbeiten - Bohr-Pressbetonpfähle - Grundwasserabsenkung für Fundationen
 Klärung u. Reinigung von Wasser u. Abwasser
 SPEZIALITÄT: Schnellfilter System Peter
 Projekte Ueber 200 Anlagen ausgeführt Ausführungen

S. T. S. Schweizer. Technische Stellenvermittlung
 Service Technique Suisse de placement
 Servizio Tecnico Svizzero di collocamento
 Swiss Technical Service of employment

ZÜRICH, Tiefenhöfe 11 — Telefon: Seinau 5426 — Telegr.: INGENIEUR ZÜRICH
 Für Arbeitgeber kostenlos. Für Stellensuchende Einschreibgebühr 2 Fr. für 3 Monate.
 Bewerber wollen Anmeldebogen verlangen. Auskunft über offene Stellen und Weiterleitung von Offerten erfolgt nur gegenüber Eingeschriebenen.

Maschinen-Abteilung.

- 239 Elektro-Techniker m. Prax. f. Konstr. v. Bahnmotoren. D.-Schweiz.
- 317 Maschinen-Techniker mit kaufm. Bild. deutsch u. franz. Zürich.
- 319 Elektro-Techniker od. Zeichner. Schaltanlagen. Sof. Ostschweiz.
- 321 Technicien-Dessinat. pr. bur. techn. pr. dessins de ferronnerie d'art, serrurerie diverse et construct. en fer. Suisse Romande.
- 323 Erfahr. Chemiker-Colorist für Tuchdruckerei. Italien.
- 325 Technicien-Mécaniciens ou électr., comme aide-techn. de 1^{er} ou 2^{ème} classe au bureau. Sous-officier Suisse. Français-allemand.
- 327 Maschinen-Techniker z. Konstr. für landwirtsch. Masch. Kt. Bern.
- 329 Selbst. Konstrukteur v. Drehautomaten. 35 bis 40 J. Schweiz.
- 331 Jüng. Techniker m. Praxis f. Vorrichtungsbau. Baldm. Ostschweiz.
- 333 Masch.-Ing. od. Techn. m. Prax. f. Konstr.-Bur. Baldm. Ostschweiz.
- 335 Betriebsleiter für Tonwarenfabrik. Sofort. Deutsche Schweiz.
- 337 Techniciens-constr. pr. machines électr. France. Schweizermeld.
- 339 Jüng. Masch.-Techn. als Konstr. f. Aufzug- od. Kranbau. Frankr.

Bau-Abteilung.

- 346 Jung. Bautechniker-Zeichner vorzugsweise Welschschweizer. Bekannt. Arch.-Bur. Zentralschweiz. Gehalt Fr. 300 bis 350.
- 480 Jüng. Bautechniker mögl. m. Prax. auf Bur. u. Bau. Kt. Bern.

- 482 Vermessungs-Techniker, gut. Zeichn. auf Geometerbur. Ostschw.
- 484 Bautechniker-Bauführer mit Praxis. Baugeschäft Kt. St. Gallen.
- 486 Techniker, guter Zeichner, französisch u. italienisch erwünscht, für Spezialbureau für Abwasserreinig. Baldmögl. Ostschweiz.
- 488 Bauführer für Schulhaus. Französ. perfekt. Sofort. Kt. Bern.
- 490 Hochbau-Techn., flott. Zeichner. m. Prax. Sof. Arch.-B. Graubünd.
- 492 Jüng. Bautechniker, baldmögl. Arch.-Bureau am Zürichsee.
- 494 Bauführer für gröss. Wohnkolonie in Zürich. Sofort. Arch.-Bur.
- 498 Jüng. Tiefbau-Ingenieur (Eisenbeton u. Wasserversorg.) m. einig. Jahren Praxis. Deutsch u. franz. perfekt. Ing.-Bur. Frankreich.
- 500 Bautechniker-Bauführer für Spitalbau. Ing.-Bur. Innere Schweiz.
- 502 Tiefbau-Techniker ev. Jüng. Bauing. f. Strassenbau u. Bachverb.
- 504 Bautechniker-Arch. m. Erf. im mod. Schulhausbau. Kt. Glarus.
- 506 Bauführer f. Neubau eines Werkgebäudes. Arch.-Bur. D.-Schweiz.
- 508 Erf. Bauführer für gröss. Umbau in Davos. Sofort. Arch.-Bur.
- 510 Gewandt. Hochbau-Techniker für Bureau und Bau. Solothurn.
- 512 Jüng. Techniker od. Arch. für Bur. u. Bau. Arch.-Bur. Kt. Bern.
- 514 Eisenbeton-Techniker mit gut. Praxis. Ing.-Bur. Zürich. Sofort.
- 516 Jüng. Bautechniker m. gut. Bur.- u. Bauplatzprax. Zentralschweiz.
- 518 Jüng. Bautechniker f. Bur. u. Bau. Sofort. Arch.-B. am Zürichsee.
- 520 2 dipl. Bautechniker f. Arch.-B. Kt. Zürich. Sofort. Dauerstellen.
- 522 Dessinat.-architecte cap. de 25—30 ans. Bureau d'arch. France.
- 524 Hoch- oder Tiefbau-Techniker für Ausführungspläne für Eisenbetonbauten und Bauleitung. Schweizerbureau Algier.
- 526 Tiefbau-Techniker für Ing.-Bur. Kt. Bern, spez. Eisenbeton.
- 528 Erf. Bau-Ing. ev. Tiefbautechn. Stollenbauten. Bau-Untern. Schweiz.
- 532 Junger Hochbautechniker auf Arch.-Bureau Zentral-Schweiz.



**KOH
- I -
NOOR**

L. & C. HARDTMUTH

Türschoner aus Celluloid



Bitte verwenden
Sie unsere
Musterkarte

Verlangen Sie
bitte unsere
Spezial-Offerte

O. WALTER-OBRECHT A.-G.
 CELLULOIDWARENFABRIK - MÜMLISWIL 35 (SOLOTHURN)



**RIEMENFABRIK
A.-G. MENZIKEN**

Spezialfabrik für ausprobierte
Lederriemen jeder Art

Riementechnische Beratung

Gesucht:

zur Leitung des Entwicklungs- und Konstruktionsbureau einer Schwachstrom-Apparatefabrik jüngerer, aber erfahrener

INGENIEUR

Anmeldung mit Lebenslauf, Zeugnissen und Gehaltsansprüchen erbeten unter Chiffre Z. B. 1086 an

Rudolf Mosse, A.-G., Zürich.

Bauführer gesucht

für den
Neubau des Werkgebäudes der Stadt Solothurn.

Tüchtige, mit der Ausführung vertraute Bewerber wollen unter Beilage von Zeugnissen und Angabe von Gehaltsansprüchen schriftliche Offerte einreichen an das

Ammannamt der Einwohnergemeinde Solothurn.

**HOTEL
Habis-Royal**
 Bahnhofplatz
ZÜRICH
 Restaurant
 Sitzungszimmer

Stetes Inserieren bringt Erfolg!

**Gusseiserne Muffen- und Flanschenröhren
sowie Formstücke**

Schweizer
Normalien
—
Lager
in Winterthur



für
normalen
und höheren
Betriebsdruck

Kägi & Co., Winterthur
 Telephon Nr. 496

Brücken-Wettbewerb in Basel.

Mit Ermächtigung des Regierungsrates eröffnet das Baudepartement des Kantons Basel-Stadt einen internationalen Wettbewerb zur Erlangung von Entwürfen und Angeboten für eine neue Straßenbrücke über den Rhein (Dreirosenbrücke).

Dem Preisgericht steht zur Prämierung und zum Ankauf von höchstens 7 Entwürfen ein Betrag von Fr. 80,000.— zur Verfügung. Die Entwürfe und Angebote sind bis spätestens 30. September 1930 dem Sekretariat des Baudepartementes einzureichen; bei dieser Stelle kann auch das Programm nebst den Wettbewerbsunterlagen gegen eine Hinterlage von Fr. 50.— bezogen werden. Dieser Betrag ist bei der Baukasse, Münsterplatz 11, oder auf deren Postcheckkonto V 2000 einzubezahlen und wird rückerstattet, sofern ein programmmäßiger Entwurf eingereicht wird oder wenn sämtliche Unterlagen vor dem 1. Juni 1930 in unbeschädigtem Zustand zurückgesandt werden.

Basel, den 25. April 1930.

Baudepartement Basel-Stadt
Der Vorsteher:
Dr. A. Brenner.

Wir suchen zu baldigem Eintritt einen jüngeren
Techniker

mit Konstruktions- und Werkstattpraxis für den Vorrichtungsbaubau sowie einen

Ingenieur od. Techniker

für unser Konstruktionsbüro mit mehrjähriger Büropraxis. — Bewerbungen mit Zeugnisabschriften, Lichtbild, Gehaltsansprüche und frühester Eintrittstermin sind zu richten an

Aktiengesellschaft für Dornier-Flugzeuge
Altenrhein b. Rorschach.

Massgebende deutsche Firma für

**Ventilatoren und
Lufterhitzer sucht**

Ingenieur-Vertreter

der durch andere Vertretungen bestens in der Heizungsbranche eingeführt ist. — Bewerbungen unter genauer Angabe des Lebenslaufes, der bisherigen Tätigkeit und der zur Zeit vertretenen anderen Firmen unter „Schweizer-Verkauf“ Z. G. 1129 an

Rudolf Mosse, A.-G., Zürich.

Schweizerische Papierfabrik

sucht

Maschinen-Ingenieur

mit Erfahrungen in der Wärme-wirtschaft und Elektrotechnik als Stütze und zur Vertretung des Betriebsingenieurs. — Offerten unter Chiffre Z. Z. 1122 befördert **Rudolf Mosse, A.-G., Zürich.**



Gebr. Gysi & Co.
Baar

Jos. Meyer
Luzern

E. Niederhäuser
Bern

Geilinger & Co., Winterthur

Lais, Köhli & Co., Basel

Gebr. Tuchschild, Frauenfeld

Gerüstgesellschaft A.-G., Zürich

Gesucht von Bauzeichner (24jährig), Anstellung in **Architektur- oder Ingenieurbureau** als Hilfsbauführer oder

Lohn Nebensache, praktische Mitarbeit Bedingung. Platz Zürich bevorzugt. — Offerten unter Chiffre Z. K. 1132 befördert

VOLONTAR

Rudolf Mosse, A.-G., Zürich.

Profil-Leisten

nach jeder Zeichnung, roh, farbig oder vergolddet liefert günstig die

**RAHMENFABRIK
ESCHLIKON Thurgau**

BAUFÜHRER

in den besten Jahren **sucht Stelle** in grösseres Baugeschäft. Suchender hat gute Kenntnisse in sämtlichen Hochbauarbeiten und ist selbständig für Projektierungen und Kostenvoranschläge, absolut zuverlässig in der Handhabung des Betriebes. Eintritt sofort oder nach Belieben. Offerten sind erbeten unter Chiffre F. c 4136 Y. an **Publicitas, Bern.**

Junger

**Hochbau-
Techniker**

(Deutscher), Absolvent süd-deutscher Höheren Bau-schule „Gut“. Guter Zeichner und Konstrukteur sucht bis 1. Mai 1930 oder später An-fangsstellung auf Architek-tur- oder Baubureau. — An-gebote unt. F. R. W. 103 durch **Rudolf Mosse, A.-G., Zürich.**

ARCHITEKT

tüchtige, selbständige Kraft mit langjähriger Praxis im In- und Ausland, **sucht geeignete Stellung.** — Offerten unter O. F. 3291 Z. an **Orell Füssli-Annoucen, Zürich, Zürcherhof.**

Für grössere Um- und Neubauten in Graubünden, wird von Architek-turfirma energischer, erfahrener

BAUFÜHRER

gesucht.

Angebote mit Zeugnisabschriften, Referenzen u. Gehaltsansprüchen unter Chiffre Z. R. 1138 an **Rudolf Mosse, A.-G., Zürich.**

Ingenieur

oder

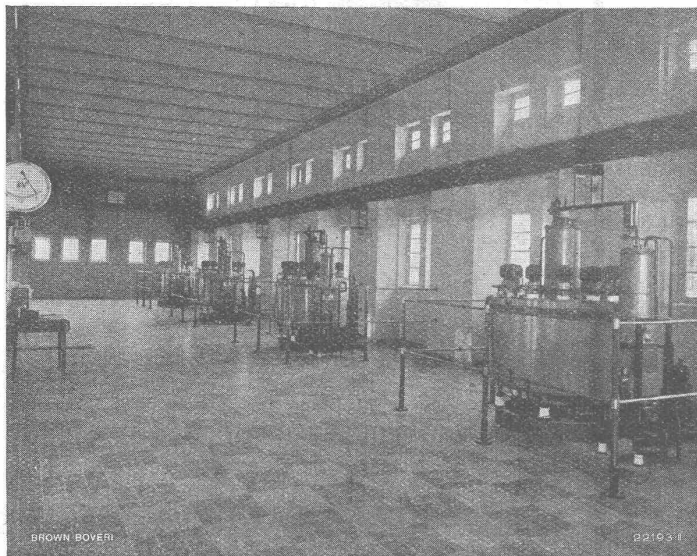
Architekt

von Baufirma für den Bau von Wohnhäusern u. Industriebauten in Südfrankreich sofort gesucht. Längere Erfahrung, gewandtes Auftreten und vollständige Beherrschung der französischen Sprache in Wort und Schrift Bedingung. Meldungen unter Bei-fügung von Zeugnisabschriften, Lebenslauf und Gehaltsansprü-chen sowie einer Photographie unter Chiffre Z. J. 1093 an **Rudolf Mosse, A.-G., Zürich.**

Druckfachen

liefert prompt und billig
Jean Frey A.-G., Zürich.

B B C



Gleichrichter-Unterstation Tegel der Deutschen Reichsbahn bestehend aus vier Gleichrichtergruppen zu je 800 kW bei 835 V Gleichstrom.

Gross-Gleichrichter

zur Umformung von Wechselstrom in Gleichstrom für die Speisung von Licht-, Kraft- und Bahnnetzen

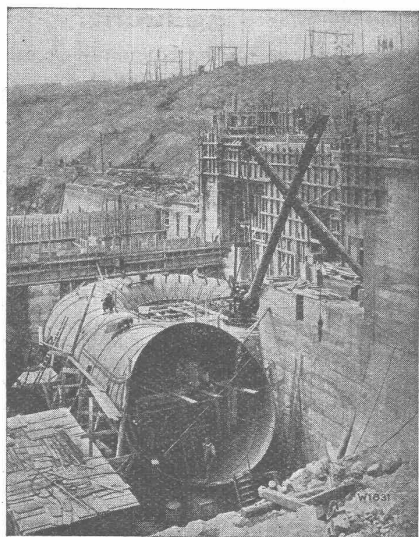
Zur Aufladung von Akkumulatoren und zur Stromabgabe für elektrolytische Zwecke

Vollständig geräuschloser Betrieb

Bitte Druckschriften zu verlangen.

A.-G. BROWN, BOVERI & C^{IE} BADEN (SCHWEIZ)
 Verkaufsbureaux: Baden, Basel, Bern, Lausanne

ESCHER WYSS WASSERTURBINEN



Kraftwerk Shannon, Irland

Montage der Blechspirale
zur Francisturbine
von

38 700 PS bei 33,7 m Gefälle.

Escher Wyss & Cie.
Zürich

74/29