

Objektyp: **Advertising**

Zeitschrift: **Schweizerische Bauzeitung**

Band (Jahr): **95/96 (1930)**

Heft 12

PDF erstellt am: **19.09.2024**

Nutzungsbedingungen

Die ETH-Bibliothek ist Anbieterin der digitalisierten Zeitschriften. Sie besitzt keine Urheberrechte an den Inhalten der Zeitschriften. Die Rechte liegen in der Regel bei den Herausgebern.

Die auf der Plattform e-periodica veröffentlichten Dokumente stehen für nicht-kommerzielle Zwecke in Lehre und Forschung sowie für die private Nutzung frei zur Verfügung. Einzelne Dateien oder Ausdrucke aus diesem Angebot können zusammen mit diesen Nutzungsbedingungen und den korrekten Herkunftsbezeichnungen weitergegeben werden.

Das Veröffentlichen von Bildern in Print- und Online-Publikationen ist nur mit vorheriger Genehmigung der Rechteinhaber erlaubt. Die systematische Speicherung von Teilen des elektronischen Angebots auf anderen Servern bedarf ebenfalls des schriftlichen Einverständnisses der Rechteinhaber.

Haftungsausschluss

Alle Angaben erfolgen ohne Gewähr für Vollständigkeit oder Richtigkeit. Es wird keine Haftung übernommen für Schäden durch die Verwendung von Informationen aus diesem Online-Angebot oder durch das Fehlen von Informationen. Dies gilt auch für Inhalte Dritter, die über dieses Angebot zugänglich sind.

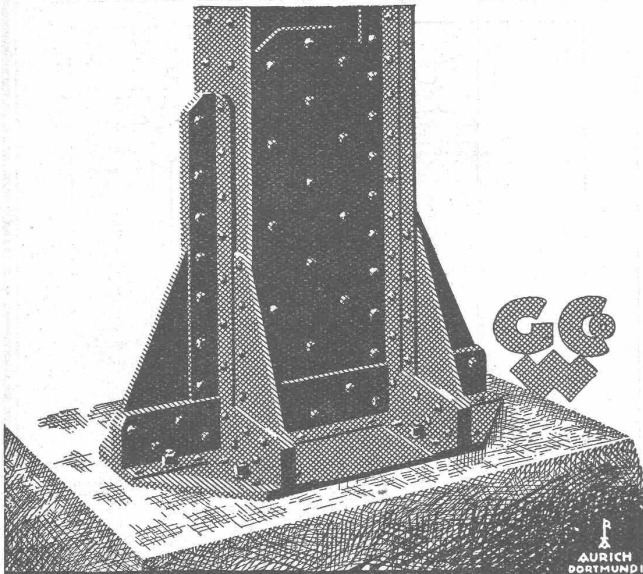


LASTWAGEN 1½ bis 6 t FÜR ALLE
BETRIEBZWECKE
IN UNÜBERTROFFENER QUALITÄT

EIN BESUCH AM SALON IN GENÈVE WIRD SIE ÜBERZEUGEN

SAURER

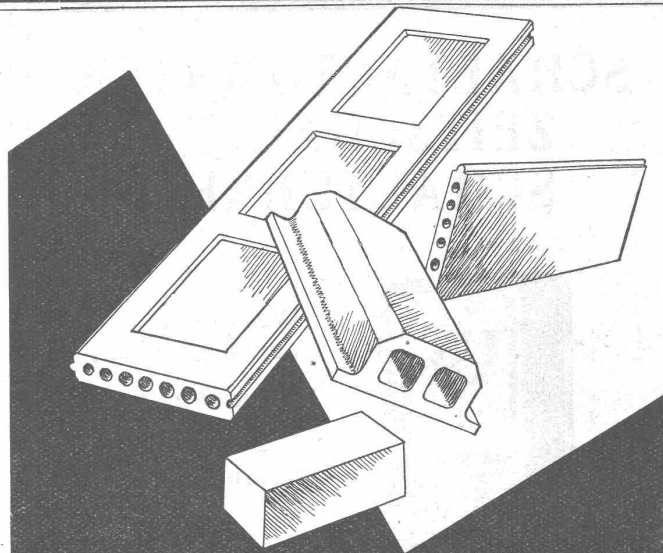
ARBON • BASEL • MORGES • ZÜRICH



EISEN- KONSTRUKTIONEN

HOCHBAUTEN • MASTE • BLECHARBEITEN
PROJEKTE • STATISCHE BERECHNUNGEN

GEILINGER u. CO WINTERTHUR



Armierte Wand- und Deckenplatten

Schwemmsteine, Decken-
hohlkörper, Bimsbetonplatten
1a. Bimskies

A.G. FÜR BIMSBETON-INDUSTRIE
ZÜRICH UNIVERSITÄTSTR. 69 TEL. LIM. 4106

A.-G. CONRAD ZSCHOKKE, DÖTTINGEN (Aargau)

EISENBAU: Brücken, Hoch- und Industriebauten, Stauwehre, Maste, Konstruktionen für Bauinstallationen, Krane, Kessel- und Blecharbeiten, Druckrohre, Treppen, Fenster etc.

Spezialitäten: Verzinkung (Metallisierung mit Zink, Blei, Aluminium, Kupfer etc.) nach dem M. U. Schoop'schen Verfahren. (Behälter für chemische Zwecke). — Personen- und Materialschleusen für Druckluftgründungen. — Wellblechbaracken für jeden Zweck (Baracken, Garagen etc.)

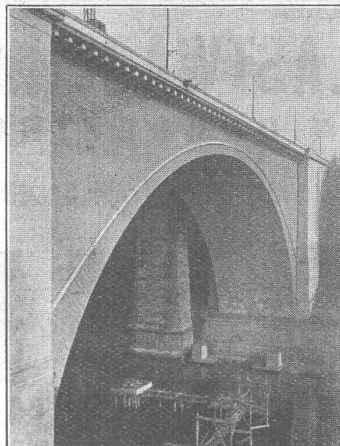
INGENIEURBUREAU.

WIE VERLEIHE ICH DEM BETON DAS SEINEM GEFÜGE ENTSPRECHENDE AUSSEHEN?

DURCH BEHANDLUNG MIT CONTEX

einem Lack, der kurz vor dem Betonieren auf die glatte Schalung gestrichen wird. Er verzögert das Abbinden an der Berührungsstelle. Sofort nach dem Ausschalen wird gebürstet oder mit kräftigem Wasserstrahl abgespritzt, womit das natürliche Gefüge des Betons zu Tage tritt.

Alleinvertrieb durch CONTEX S.A., GENÈVE
Case Rive 244



LORRAINEBRÜCKE
IN BERN

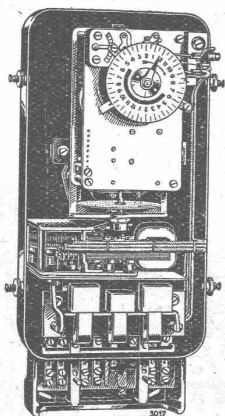
PROJEKT UND
BAULEITUNG:

MAILLART, INGR.

KLAUSER UND
STREIT, ARCH.

AUSFÜHRUNG:
LOSINGER U. CIE.

SCHALTAUTOMATEN ZEITSCHALTER SCHALTUHREN



Zeitschalter mit eingebautem elektromotorischem Schaltwerk

für

Warmwasser-
Versorgungen,
Wärmespeicher

Strassen-
Beleuchtungen

usw.

Verlangen Sie unsere
Druckschriften:

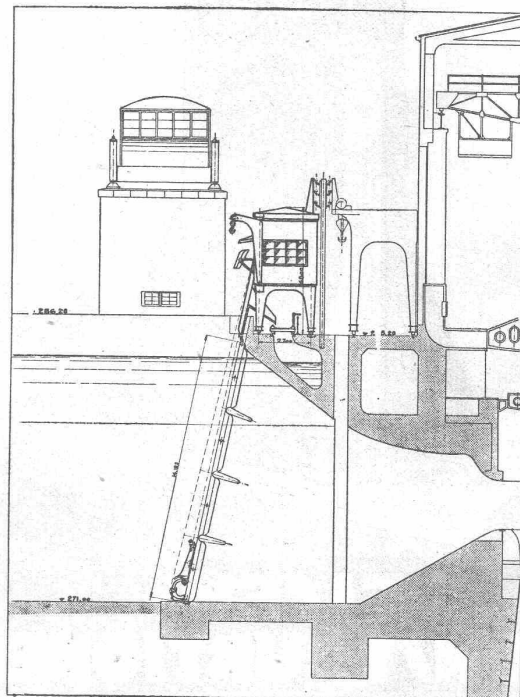
TB V 506

TB V 537

TB V 539

TB III 531

LANDIS & GYR, A.-G.
ZUG



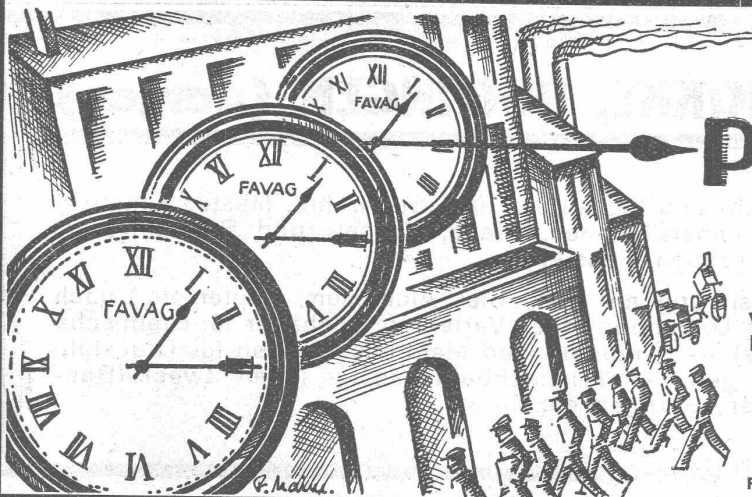
Masstab 1 : 350.

Das Grosskraftwerk Ryburg-Schwörstadt mit 4 Kaplan-turbinen à 250 m³/s mittlerem Wasserverbrauch erhält die wirtschaftlich vorteilhafteste Rechenreinigungsmaschine höchster Leistungsfähigkeit der

In- und Aus-landpatente **MASCHINENFABRIK** Gegründet 1850

JONNERET FILS AINÉ, GENÈVE

Beste Lösung aller vorkommenden Aufgaben für Rechenreinigung in Hoch- und Niederdruckwerken.
Kostenlose Beratung und Ausarbeitung von Projekten.



Sie können
PÜNKTLICHKEIT
verlangen

wenn Sie Ihren Betrieb mit einer
FAVAG-Uhren-Anlage ausrüsten.

FAVAG

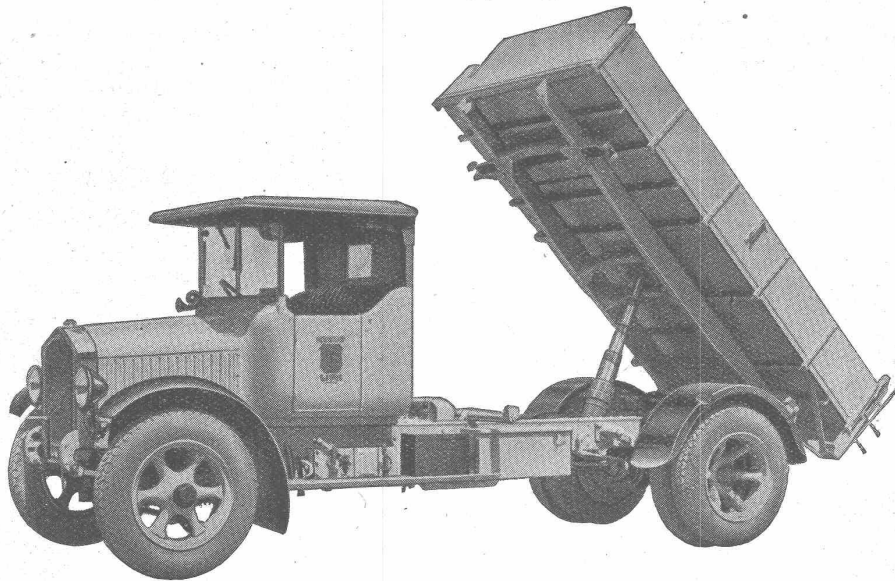
Fabrik elektrischer Apparate A.-G.
NEUENBURG

Frühere Firmen: HIPP, gegr. 1860; Peyer, Favarger & Co.; Favarger & Co.

BERNA LASTWAGEN

2 bis 6 t Nutzlast, Omnibusse 18 bis 50 Plätze
3-Seitenkipwagen

4 und 6 Zyl.-
Motoren von
30 bis 100 PS



mit
bestwirkender
Motorbremse

Motorwagenfabrik Berna A.-G.
OLTEN (Schweiz)

Linoleum

TOMA

der schönste
sauberste u.
dauerhafteste
Bodenbelag

VERKAUFSZENTRALE BASEL

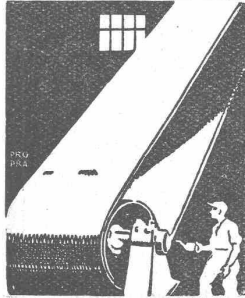
Steinenberg 19

dient bereitwillig mit Auskunft
und einschlägiger Literatur

GIUBIASCO

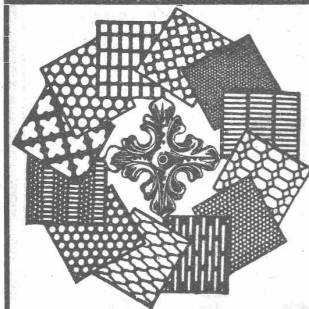
Scheinbare Sparsamkeit. In weiten Kreisen ist die Meinung verbreitet, dass man sparsam handelt, wenn man schwarz gewordene Glühlampen nicht gegen neue auswechselt, sondern sie weiter benutzt, bis sie durchgebrannt sind. Diese Meinung beruht auf einem Irrtum, denn die Weiterverwendung einer merklich geschwärzten Lampe bedeutet nicht Sparsamkeit, sondern Unwirtschaftlichkeit. Die Schwärzung des Lampenglases ist ein sichtbares Zeichen dafür, dass die Lampe ausgedient hat, obgleich sie noch nicht durchgebrannt ist; die Erscheinung rührt von einer allmählichen Verdampfung des auf etwa 2500° C erhitzten Leucht-

drahtes her, der dadurch dünner wird; gleichzeitig wird sein elektrischer Widerstand grösser, so dass die Stärke des durch den Draht fließenden Stromes geringer wird, und zwar gegen das Lebensende der Lampe um etwa 3 bis 5%. Diese Verminderung der Stromstärke bedeutet jedoch keine Ersparnis, denn sie ist mit einer bedeutenden Lichtverminderung verbunden. Die Lichtleistung der Lampe wird also geringer; ausserdem wird noch durch den dunkeln Niederschlag an der inneren Kolbenfläche ein Teil des erzeugten Lichtes verschluckt. So kommt es, dass eine jede Glühlampe während ihrer normalen mittlern Lebenszeit von



**RIEMENFABRIK
A.-G. MENZIKEN**

Spezialfabrik für ausprobierte
Lederriemen jeder Art
Riementechnische Beratung



**H. HEER & Co.
OLTEN**

SPEZIALITÄT:
Gelochte und
gepresste Bleche



die anerkannt beste Lackfarbe der Welt.
Hochglänzend und Matt.

Generalvertreter für die Schweiz:
C. Hässig, Elisabethenstrasse 11, Basel.

Weißkalk

in Stücken und feinsten Pulverform
(Kalkhydrat)
für Bau- und Chemische Industrie

Kalkfabrik St. Ursanne, Jura, Teleph. 22

Julius Ott, Basel

(S. I. A.)

Alemannengasse 2 Telephon: Birsig 18.08 Sachverständiger für
Schiffbau u. Schifffahrt

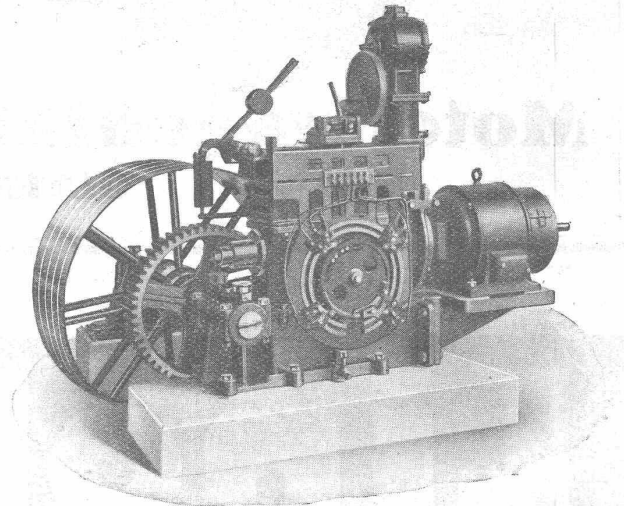


**Ondulexplatte
die ideale Isolation**

Telefonieren Sie um Prospekt

DIANA

Diana Bau- & Isolierplatten
A.-G. Rapperswil / Zürichsee Tel. 149



**Hämmerle & Cie., Zofingen
Maschinenfabrik
AUFZÜGE JEDER LEISTUNG UND BETRIEBSART
REVISIONEN**

**Bau-
Guss**

JAKOB RÜEGG
Gießerei und Maschinenfabrik
USTER, Teleph. No. 66

ERSTE QUALITÄT

Klinker

braun, rot, gelb für Böden, Wandbelag,
Cheminées, Fassaden

A. G. Verblendsteinfabrik

Lausen

PLAN-WETTBEWERB

für die Erstellung einer Chirurgischen Klinik auf dem Areal des Kantonspital Zürich.

Im Auftrag des Regierungsrates veranstaltet die Direktion der öffentlichen Bauten des Kantons Zürich unter den im Kanton Zürich verbürgerten oder mindestens seit 15. März 1928 im hiesigen Kanton niedergelassenen Architekten einen

Plan-Wettbewerb zur Gewinnung von Projekten für den Bau einer Chirurgischen Universitätsklinik des Kantonspital Zürich.

Von den Bewerbern zugezogene Mitarbeiter müssen ebenfalls im Kanton Zürich verbürgert oder mindestens seit 15. März 1928 hier niedergelassen sein.

Die Projekte sind, mit einem Kennwort versehen, bis spätestens 15. August 1930 der Direktion der öffentlichen Bauten, Kaspar Escherhaus in Zürich, einzureichen. Programm und Wettbewerbsunterlagen können gegen Hinterlage von Fr. 50.— vom 15. März 1930 an bei der Kanzlei der oberwähnten Direktion (Kaspar Escherhaus, III. Stock, Zimmer No. 335) bezogen werden. Im übrigen wird auf das Programm verwiesen.

Zürich, den 6. März 1930.

Direktion der öffentlichen Bauten
des Kantons Zürich,

Der Direktor:
R. MAURER.

Der Sekretär:
Dr. H. FREY.

Gesucht erfahrener

**Eisenbeton - Zeichner
oder Techniker**

auf Ingenieurbureau in Zürich.
Anfangsgehalt Fr. 500.—. Offer-
ten unter Chiffre Z. L. 772 beförd.
Rudolf Mosse, A.-G., Zürich.

Patente
in allen Ländern durch
Dipl. Ing. J. Spälti
Limmatquai 32, Zürich

Gesucht

Tüchtiger Installationstechniker

Verlangt wird neben ausreichender allgemeiner und möglichst auch theoretischer Fachbildung reiche praktische Erfahrung in Gas- u. Wasser-Installationen. Zuweisung von Pikettendienst bleibt vorbehalten.

Bei befriedigenden Leistungen dauernde Beschäftigung. Gehalt nach Übereinkunft. Selbstgeschriebene, ausführliche Offerten mit Ausweisen über bisherige Tätigkeit an

Gaswerk und Wasserversorgung Bern.

**Ingenieur
Bureauchef**

sehr gewandter Statiker und Konstrukteur

somit von Eisenbetonbau - Unternehmung gesucht. Offerten mit Bildungsgang, Praxis und Ansprüchen an **Construction et Fondations S. A., 53 rue de Ligne, Bruxelles.**

Eisenbeton - Ingenieur

selbstständiger, sicherer und zuverlässiger Statiker mit Bauerschaft für ein Ingenieurbureau mit vorwiegend Tiefbaupraxis gesucht. Offerten unt. Chiffre Z. F. 748 befördert Rudolf Mosse A.-G. Zürich.

Die schweizerischen Patente Nos. 109739 betr. „Verfahren zur Herstellung v. kohlenstoffarmen Metallen und Metallegierungen“, 113586 betr. „Verfahren zur direkten Herstellung von kohlenstoffarmen Metallen“, 122632 betreffend „Verfahren zur Herstellung von Legierungen eines Metalles der Eisengruppe aus Oxyd-erzen“, 122116 betr. „Verfahren zur Herstellung von kohlenstoffbindenden Metallen und Metalllegierungen mit vorbestimmtem Kohlenstoffgehalt aus Oxyd-erzen“, 120563 betr. „Verfahren zur Herstellung von kohlenstoffbindenden Metallen und Metallegierungen“, 119015 betr. „Eisenlegierung“, 125525 betr. „Verfahren zur Herstellung von Eisen und Eisenlegierungen“ und 130947 betr. „Verfahren zur Herstellung von Metallen im elektrischen Elektrodenofen“, sind zu verkaufen oder in Lizenz zu vergeben.

Nähere Auskünfte erteilt
Flodljern Aktiebolag, Stock-
holm 7, Schweden.

Druckfachen

liefert prompt und billig
Neuwegstr. 16, Zürich.

Sehr tüchtiger, intelligenter, 21-jähriger

TECHNIKER

(5 Sem. hess. Bauhochschule Darmstadt) mit bestem Zeugnisse, der im väterlichen Baugeschäft in Büro u. auf der Baustelle tätig war und grössere Aufträge ganz selbständig geleitet hat; besitzt D. R. G. M. **für fugenlose Fussböden** (feinste Referenzen), das er ev. einer ersten Bau-firma oder Architekten zur Ausnutzung zur Verfügung stellen kann, **sucht passende Position.** Adressen von Interessenten unter Chiffre Z. R. 834 befördert
Rudolf Mosse, A.-G., Zürich.

Stellenausschreibung.

Zeitstudien-Ingenieur

gesucht, als Chef des Zeitstudienbüros der Abteilung für allgemeine Betriebsforschung.

Bedingungen: Schweizerbürger, abgeschlossene Technische Hochschul-Bildung, lang-jährige, vielseitige Betriebserfahrung, Befähigung zu wissenschaftlicher Arbeit.

Handschriftliche Bewerbungen, enthaltend Lebenslauf, Zeugnisse, Referenzen, Lichtbild, Angabe der Gehaltsansprüche, frühester Eintrittstermin sind an den **Vorstand des Betriebswissenschaftlichen Instituts an der E. T. H. Zürich** zu richten. Persönliche Besuche **nur auf Einladung.**

Architekt, Hochbautechniker

Münchner (Mitte 20), repräsentable Persönlichkeit, flotter Darsteller, künstl. befähigt, firm im Entwurf und Detail, Voranschlag, Abrechnung, sehr energischer und organisatorisch tüchtiger Bauleiter, im Wohn-, Kaufhaus- und Krankenhausbau tätig gewesen, sucht neuen Wirkungskreis in der Schweiz. — Angebote unter M. B. 10510 an
Rudolf Mosse, München.

ARCHITEKT

mit nachweisbar grosser und vielseitiger Bauführerpraxis, Sprachen-Kenntnissen und Organisations-talent **sucht leitende Stellung** oder Übernahme von Plan-arbeiten, Bauleitungen u. Expertisen. Gefl. Offerten unt. Z. R. 815 an
Rudolf Mosse, A.-G., Zürich.



Bitumitekt
die **teerfreie Dauer-Dachpappe**

**für Bedachungen
und Isolierungen**

grau, glatt und
grün schiefer besandet

Muster gratis.
20jährige Bewährung

W. Frick-Glass
Asphalt- und Teerprodukte
ALTSTETTEN-ZÜRICH
Telephon: UTO 50.64

1000 Stunden etwa 10 bis 15 %, unter Umständen sogar bis zu 20 % an Lichtleistung einbüsst. Betreibt man die Lampe darüber hinaus weiter, so nimmt naturgemäss die Lichtleistung noch mehr ab, und die Lichtausbeute der Lampe wird so stark vermindert, dass der Betrieb trotz der genannten kleinen Ersparnis an Stromkosten unwirtschaftlich wird. Es kann deshalb nur dazu geraten werden, Lampen, die merkliche Schwärzung zeigen oder die 1000 Stunden gebrannt haben, gegen neue auszuwechseln.

Wirtschaftliche Tagungen an der Schweizer Mustermesse 1930. Die Schweizer Mustermesse ist ein Treffpunkt für die Geschäftskreise aus der ganzen Schweiz. Basel ist deshalb während

der Messe ganz besonders für die Abhaltung von Tagungen, Konferenzen und Delegiertenversammlungen geeignet. Günstig ist die Kombination mit dem Messebesuch. Dazu kommt die grosse Fahrpreis-Ermässigung. Im weitem sei erwähnt, dass die Messe-Direktion ihre Dienste für die Durchführung von Tagungen in weitestgehender Weise zur Verfügung stellt. Bei rechtzeitiger Anmeldung werden im Messegebäude unentgeltlich geeignete Konferenzräume reserviert. Der Quartierdienst der Mustermesse ist auf Ersuchen gerne bereit, für die Unterkunft zu sorgen. Auch in anderer Hinsicht wird die Messe-Direktion speziellen Wünschen nach Möglichkeit Rechnung tragen.

5t Lastwagen

Berliet, Modell 1928, wenig gefahren

in fast neuem, durchrevidiertem Zustand, neu bereift, mit 40 x 8 Luftreifen Super verstärkt (hinten doppelt), ein bereiftes Reserve-rad, elektrisch Licht und Anlasser, Kippe nach hinten; 30 Steuer PS

äusserst vorteilhaft abzugeben.

Auf Wunsch Zahlungserleichterungen.

Seltene Gelegenheit für Strassenbau-Unternehmer, Baumeister, schwere Transporte etc.

Offerten an die

AUTO-CREDIT-BANK A.-G., Zürich.

Cliche's
für Buchdruck
Armbruster & Söhne
Ob. Zölde Zürich
Tel. Hott.: 63.65

Zu verkaufen:

Grössere Posten
verzinkte Gasrohrhaken 1/4" und grosse verzinkte Nägel (Ankernägel).

Auf Wunsch werden Muster zugesandt.

Schweizer. Obertelegraphendirektion
Baumaterialverwaltung
Speichergasse 6, Bern.

HOTEL
Habis-Royal
Bahnhofplatz
ZÜRICH
Restaurant
Sitzungszimmer

Patente Modelle
Naegeli & Co.
BERN
Muster Marken in allen Ländern

BAUINGENIEUR

in Spanien ansässig, übernimmt Vertretungen (Maschinen, Materialien, Interessenvertretungen).
Zuschrift. an E. M. E. 125 Rudolf Mosse, Madrid, Apartado 956.


SILVO



Silvo-Platten
sind
imprägnierte, wasserabweisende
Holzfaserstoff-Platten
für
Bau- und Möbel-Schreinerei
Alleinige Fabrikanten:
Eternit Niederurnen

Folgsam der Hand

weil dünnflüssig und dennoch voll deckend ist die
Felikan Tusche
Achten Sie beim Einkauf auf den Namen Pelikan und die Firma
GÜNTHER WAGNER
HANNOVER UND WIEN



DIRECTION DES TRAVAUX PUBLICS DU CANTON DE FRIBOURG

SOUSSION pour la construction du pont de CORBIÈRES

Un concours public est ouvert pour la construction d'un pont en béton armé au lieu et place du pont suspendu de Corbières (Canton de Fribourg).

Sont admis à concourir les entrepreneurs suisses qui disposent des capacités techniques et financières nécessaires.

Les plans, cahiers des charges, projets de convention, formulaires de soumission avec métré, peuvent être consultés au Département des Ponts et Chaussées, à Fribourg, à partir du mercredi, 12 mars 1930. Ces documents seront remis aux concurrents moyennant un dépôt de 250 frs. ou leur seront expédiés contre remboursement sur demande écrite.

Un montant de 200 frs. sera remboursé à tous les concurrents ayant déposé une soumission. Par contre, il ne sera rien remboursé aux entrepreneurs qui n'en présenteront pas.

Les soumissions devront être adressées sous pli fermé et cacheté à la Direction des Travaux publics du canton de Fribourg jusqu'au 15 avril 1930, à 17 heures.

La date du timbre postal du bureau expéditeur fait foi. L'ouverture des soumissions aura lieu en présence des soumissionnaires qui voudraient y assister, le 17 avril à 15 heures au bureau de la Direction des Travaux publics (Chancellerie d'Etat, bureau No. 41).

Fribourg, le 3 mars 1930.

Le Conseiller d'Etat, Directeur,
V. BUCHS.

Gesucht, tüchtiger, zuverlässiger

Bauführer

für grösseren Fabrikneubau in der Innerschweiz. Antritt 1. April, spätestens Mitte April. — Offerten mit Zeugniskopien und Gehalts-Ansprüchen unter Chiffre Z. U. 760 befördert
Rudolf Mosse, A.-G., Zürich.

S. T. S.

Schweizer. Technische Stellenvermittlung
Service Technique Suisse de placement
Servizio Tecnico Svizzero di collocamento
Swiss Technical Service of employment

ZÜRICH, Tiefenhöfe 11 — Telephon: Selnau 5426 — Telegr.: INGENIEUR ZÜRICH
Für Arbeitgeber kostenlos. Für Stellensuchende Einschreibgebühr 2 Fr. für 3 Monate.
Bewerber wollen Anmeldebogen verlangen. *Auskunft* über offene Stellen und *Weiterleitung* von Offerten erfolgt *nur gegenüber Eingeschriebenen*.

Maschinen-Abteilung.

- 65 Ingénieur, conaiss. installat. frigorifiques de préf. automatiques, conaiss. l'allemand et le français. Nice. France.
207 Maschinen-Techniker od. Zeichner m. Prax. in Kältemasch. Zürich.
209 Techniker od. Zeichn. aus d. Dampfkesselfach. Sof. 2 Mon. Zürich.
211 Technicien en chauff. central très expérim. et parl. le franç. France.
213 Jeune Ingénieur pour calcul, étude et surveillance constr. ligne élect. à haute tension. Ev. Technicien. Suisse allemande.
215 Masch.-Techniker f. allg. Masch.-Bau u. Transportanl. Kt. Zürich.
217 2 dipl. Ingenieure m. mehrj. Erf. im Dampfturbinen- u. Kondensatorenbau. Sprachkenntn. erwünscht. Baldmögl. Deutschschweiz.
219 Maschinen-Ingenieur für Offert- u. Verkaufsabt. Dampfturbinen. Mehrj. Praxis u. gute Sprachkennt. spez. franz. Bed. D.-Schweiz.
221 jüng. Masch.-Ingenieur od. Techniker, deutsch u. franz. perfekt, mögl. m. kaufm. Erf., f. techn. u. kaufm. Korresp. u. Reise. Zürich.
223 jüng. Masch.-Techn. f. Konstr.-Bur. Masch.-Fabr. Deutschschweiz.
227 Ingénieur ayant pratique dans fabrication des machines, pour diriger atelier. Fabriquer de machines de précision. Jura.

Bau-Abteilung.

- 338 Jüng. Hochbau-Techniker m. mehrj. Prax. Arch.-Bur. Kt. Zürich.
340 Hochbau-Techniker m. Erfahr. in Baukonstr. u. Materialkenntn. für Reisetätigkeit. Spezialfirma der Baubranche. Ostschweiz.
342 Innen-Architekt auf Arch.-Bureau Zürich.
344 Jüng. Hochbau-Techn., vorzugsw. m. Bur.-Prax. Arch.-B. Zürich.
346 Bautechn.-Bauzeichn. mögl. Westschweizer. Arch.-B. Zentralschw.
348 Angeh. Hochbau-Techn. m. Lehre a. Arch.-Bur. Arch.-B. Zürich.
350 a) Jeune Ingénieur-civil de langue française capable pr. piquetages relevés et surveillance conduite forcée avec ouvrages en béton et béton armé. Suisse romande. Entrée immédiate.
b) Technicien en génie-civil pour le même poste.
252 Tiefbau- od. Vermess.-Techniker f. Bur. Grundbuchgeom. Zürich.
354 Jüng. gewandt. Bautechniker od. Zeichner mit künstler. Veranlagung für Aufnahmen, Perspektiven, Reise usw. Deutsch und französisch erw. Dauerstelle. Zürich.
356 Energ. Bauführer m. Erfahr. im Eisenbetonbau. Fabrikant. Aargau.
358 Bau-Ingenieur m. Erf. im Eisenhoch- u. Brückenbau. D.-Schweiz.
360 2 Konstruktions-Techniker od. Zeichner (wie 358).
362 Jüng. Bautechniker-Zeichner mögl. m. Praxis. Arch.-Bur. Bern.
364 Ingen. od. Tiefbau-Tech. f. Strassen- u. Wasserbau. Ing.-B. Aargau.
176 Ingénieur ou Technicien expériment. dans la constr. et l'établissement de devis de ponts et charpentes métalliques. Suisse rom.
274 Ingén. ayant 3—6 ans de prat. béton armé. Bur. d'Ing. Suisse rom.
370 Ingenieur f. Eisenkonstruktionen, für d. Leitung d. Konstruktions-Montage eines Kraftwerkes. Französ. perfekt. Schweizermeldung.

Gesucht

für den Bau der 150 kV Leitung
Ragaz-Grynau **tüchtiger**

Bauführer

für Teilstrecke im Raume Mels-Filzbach

Dauer der Anstellung ca. Juni bis Dezember 1930.

Bewerber, die über eine gute Praxis im Bau von Gittermasten-Hochspannungsleitungen (Weitspann-System) verfügen, belieben ihre schriftliche Anmeldung unter Angabe ihrer Gehaltsansprüche und unter Beilage der Ausweise über bisherige Tätigkeit bis zum 25. März a. c. einzureichen an

**A.-G. BÜNDNER KRAFTWERKE
KLOSTERS.**

Türschlösser

in billiger Ausführung. Patent-Sicherheits-Chubb-Schlösser, Patent Arigi und Hahn-Sicherheits-Zylinder-Schlösser. Spezialität in General-, Haupt- u. Zentralschlossanlagen. Schlösser m. Stabstift-Drückerverschraubung, Beschläge in jeder Ausführung.

Ant. Metzler, Wohlen (Aargau)

Verlangen Sie unverbindliche Offerte.

Telephon 182

Kunststein - Geschäft**Stampfer**

selbständig auf Holz- und Gipsmodelle **sucht Stelle** per sofort oder nach Uebereinkunft. Jahresstelle bevorzugt. — Offerten an **J. Blasotto, Mauren (Thurgau).**

PATENTE
ERWIRKT **H. KIRCHHOFER**
ZÜRICH **LOEWENSTR. 51**

Tasch Zumässigen Preis liefert Plan- und Druckanst. Zumbühl St. Gallen

Junger ARCHITEKT

im In- u. Ausbau gewandt, **sucht Heimarbeit.** Besorgt auch deutsch-französische Uebersetzungen. — Gefl. Zuschriften unter Chiffre Z. O. 756 befördert **Rudolf Mosse, A.-G., Zürich.**

Bauführer

Jüngerer, energischer Techniker, mit langjähriger Praxis, an vollständig selbständiges Arbeiten gewöhnt, vertraut mit allen vorkommenden Arbeiten, wie Entwürfe, Ausarbeitung von Konstruktions- und Detail-Plänen, Voranschlag, Bauführung, Abrechnung etc., auch kaufmännisch gebildet **sucht Vertrauensstelle als Bauführer od. Geschäftsführer** in Architektur-Bureau od. Baugeschäft. — Adressen befördert unter Chiffre Z. U. 741 **Rudolf Mosse, A.-G., Zürich.**

WETTBEWERB

Die Ersparniskasse Nidau eröffnet unter den seit mindestens einem Jahr in den Aemtern Nidau und Biel niedergelassenen Architekten und auswärtigen Architekten, die Bürger von Gemeinden des Amtes Nidau sind, einen

WETTBEWERB

ZUR ERLANGUNG VON PLÄNEN FÜR EIN NEUES KASSA- UND VERWALTUNGS-GEBÄUDE IN NIDAU.

Programm und Situationsplan können bei der Verwaltung der Ersparniskasse bezogen werden, wohin auch die Wettbewerbsentwürfe bis am 31. MAI 1930, abends 6 Uhr, einzureichen sind.

NIDAU, den 15. März 1930.

ERSPARNISKASSE NIDAU

Der Verwalter: **BLASER, Notar.**

Profil-Leisten

nach jeder Zeichnung, roh, farbig oder vergolDET liefert günstig die

**RAHMENFABRIK
ESCHLIKON Thurgau**

Bauführer

gesucht, für den Umbau eines Restaurant auf die Dauer von 4 bis 5 Monaten ab 1. April 1930. Anmeldung mit Referenzen und Angabe der Gehaltsansprüche unter Chiffre Z. O. 832 an

Rudolf Mosse, A.-G., Zürich.

Für Gärtner

In der Nähe von Zürich wäre für Gärtner günstige Gelegenheit zum

Erwerb eines landwirtschaftlichen Gutes von mehr als 4 h Land

gegeben. — Offerten sind zu richten unter Chiffre Z. B. 801 an **Rudolf Mosse, A.-G., Zürich.**

Junger TECHNIKER 25 Jahre

sucht zum 1. 5. 30 Stellung als Maurerpolier, Techniker oder auch als Elève, wo ein Taschengeld gewährt wird. Zeugnisse u. Lichtbild auf Wunsch. Gefl. Angebote an **G. Wetzel, Techniker, Leipzig S. 3, Gretelweg 2.**

BAUTECHNIKER

Reichsdeutscher, 22 Jahre mit abgeschlossener Bauschule und 3-jähriger Praxis in Hoch-, Tief- u. Eisenbetonbau, Eisenbahnbau u. Vermessen, gestützt auf gute Zeugnisse, sucht bis 1. April 1930 oder später Stellung. Angebote unter **M. V. 10466** befördert **Rudolf Mosse, München.**

Strassenbahn-Anhängewagen.

1 m Spur, 19 Sitz-, 16 Stehplätze, in bester Beschaffenheit,

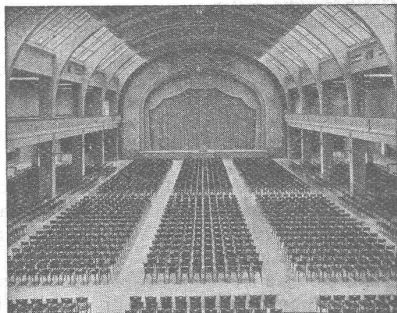
als besondere Gelegenheit **verkäuflich.**

ED. GRÜTZNER, Berlin-Grünwald.

Heliographen-Apparat

80×60 cm im Licht zu **Fr. 25.—** sofort zu verkaufen. **H. Kienast, Neue Beckenhofstrasse 19** Telephon Limmat 40.56.

A.-G. Möbelfabrik Horgen-Glarus

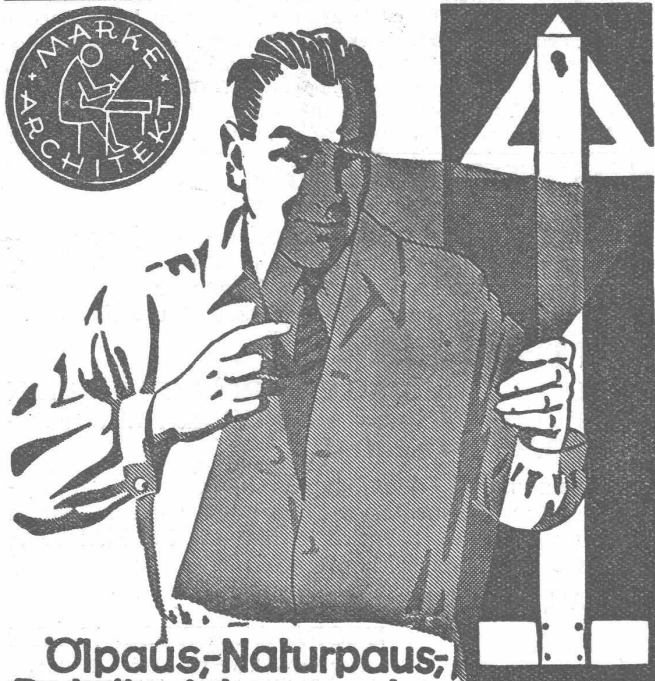


Spezialfabrik

in Horgen

für
Bestuhlungen aller Art
für Cafés, Restaurants,
Speisesäle, Theater etc.

Altbewährtes
preiswürdiges
Schweizerfabrikat



Ölpaus, Naturpaus,
Detailzeichenpapier,
Lichtpauspapier, Ölkarton

A.E. HAUFFE PULSNITZ 1/5

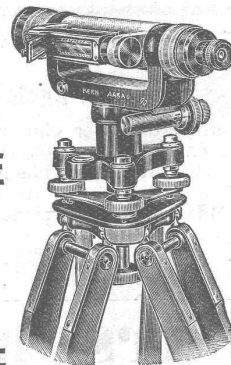
Zu beziehen durch Fachgeschäfte,
die auf Wunsch gern kostenlos ge-
nannt werden.

Kern

AARAU

INSTRUMENTE

FÜR
GEODÄSIE,
TOPOGRAPHIE
UND
ASTRONOMIE



PRÄZISIONS-
REISSZEUGE

CAMERAS, FELDSTECHER

KERN & CO., A.-G.
AARAU

Glasdächer

Dachoberlichter

in kifflosen Systemen „Kully“

Glasdachwerke

Simon Kully, Olten

Dipl.-Ingenieur E. T. H.

Ältestes Spezialgeschäft
Eigenes Ingenieurbureau

Gegründet 1854
Telephon 56