

Objektyp: **Advertising**

Zeitschrift: **Schweizerische Bauzeitung**

Band (Jahr): **95/96 (1930)**

Heft 10

PDF erstellt am: **25.09.2024**

Nutzungsbedingungen

Die ETH-Bibliothek ist Anbieterin der digitalisierten Zeitschriften. Sie besitzt keine Urheberrechte an den Inhalten der Zeitschriften. Die Rechte liegen in der Regel bei den Herausgebern. Die auf der Plattform e-periodica veröffentlichten Dokumente stehen für nicht-kommerzielle Zwecke in Lehre und Forschung sowie für die private Nutzung frei zur Verfügung. Einzelne Dateien oder Ausdrucke aus diesem Angebot können zusammen mit diesen Nutzungsbedingungen und den korrekten Herkunftsbezeichnungen weitergegeben werden. Das Veröffentlichen von Bildern in Print- und Online-Publikationen ist nur mit vorheriger Genehmigung der Rechteinhaber erlaubt. Die systematische Speicherung von Teilen des elektronischen Angebots auf anderen Servern bedarf ebenfalls des schriftlichen Einverständnisses der Rechteinhaber.

Haftungsausschluss

Alle Angaben erfolgen ohne Gewähr für Vollständigkeit oder Richtigkeit. Es wird keine Haftung übernommen für Schäden durch die Verwendung von Informationen aus diesem Online-Angebot oder durch das Fehlen von Informationen. Dies gilt auch für Inhalte Dritter, die über dieses Angebot zugänglich sind.

SCHWEIZERISCHE BAUZEITUNG

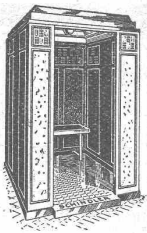
WOCHENSCHRIFT FÜR ARCHITEKTUR / INGENIEURWESEN / MASCHINENTECHNIK
 REVUE POLYTECHNIQUE SUISSE

ORGAN DES SCHWEIZERISCHEN INGENIEUR- UND ARCHITEKTEN-VEREINS
 UND DER GESELLSCHAFT EHEMAL. STUDIERENDER DER EIDG. TECHN. HOCHSCHULE
 GEGRÜNDET 1883 VON ING. A. WALDNER / HERAUSGEGEBEN VON ING. C. JEGHER

Vereins-Mitglieder, beim Verlag: Schweiz 32 Fr.,
 Ausland 40 Fr. jährl.; Nicht-Mitglieder: Schweiz
 40 Fr., Ausland 50 Fr., bei der Post abonniert
 40 Fr. / Einzel-Nummern 1 Fr. zuzüglich Porto

VERLAG CARL JEGHER, ZÜRICH
 Dianastrasse 5 / Postcheck VIII 6110
 Tel.: Selnau 45.07 ■ In Kommission
 bei Rascher & Cie., Zürich u. Leipzig

Inserate durch die Aktiengesellschaft der Unter-
 nehmungen RUDOLF MOSSE, Zürich / Die
 viergespaltene Colonelzeile 50 Cts., Titelseite
 80 Cts., ausländ. Anzeigen 60 Cts., Titelseite 1 Fr.



SCHINDLER-AUFZÜGE

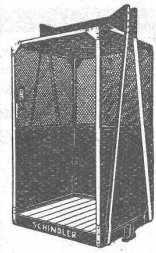
wirtschaftlich, betriebsicher, geräuschlos,
 ausserordentlich preiswert

Schindler & Cie

Aufzügefabrik

Luzern

GEGRÜNDET 1874



LUXFER

Beton-Gitterfenster für Fabriken
sind billiger als schmiedeiserne

Verlangen Sie Prospekte

ROB. LOOSER & CIE., ZÜRICH

Telephon: Selnau 72.95

STREBEL

KESSEL FÜR ZENTRALHEIZUNGEN
 BUREAUX: ZÜRICH 1, TORGASSE 2



6 Grand Prix, 10 Goldmedaillen

für

wasserdichte Verputz - Arbeiten

einfach, zuverlässig, billig, dauerhaft

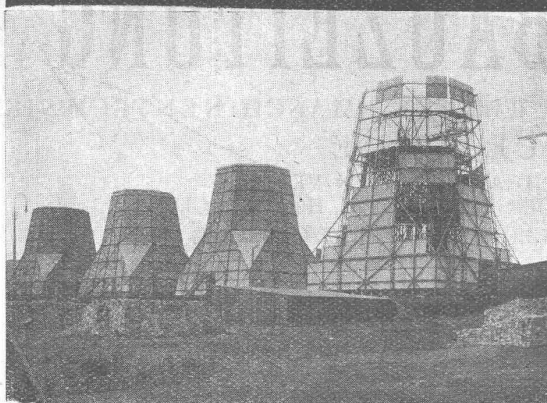
GEORGES SIGG, Löwenstr. 17, ZÜRICH

Telephon: Selnau 98.70

Wer PAVAG's Kraftpapiersack kennt,
 schickt nur in diesem Sack Zement!



80% der Weltproduktion von Cement, Kalk und Gips sind in Papiersäcken verpackt.
 (BUILDING SUPPLY NEWS)



Kühlturmfundierungen in Schlesien

INDUSTRIEANLAGEN: Fabriken, Silo, Hoch- und Tiefbau, Fundierungen

Projekte und Bauleitung für

Eisenbetonbau

P. ZIGERLI, Ing.-Bureau

Zürich, Bahnhofstr. 67

Telephon: Uto 29.84
Telegramme: Construction, Zürich

Reservoirs, Wasser- und Tunnelbau, Hafenanbau, Transportanlagen

INTERNATIONALE AUSSTELLUNG BARCELONA 1929. :: GOLDENE MEDAILLE.

D.E.G. DACHPAPPEN

DEG
NORMEN
DACHPAPPE

schützen bekannte
„GEMA“ A.-G.
Wallenstadt
Wallenstadt, den 23. Jan. 1930.

*
Tit. Dachpappen A.-G., Bern.
Auf Ihre bezügliche Anfrage bezeugen wir Ihnen gerne, dass wir mit Ihren Teerdachpappen, Klebemassen und Holzzement für Flachbedachungen die besten Erfahrungen gemacht, und dass wir nie von irgendwelcher Seite je eine Reklamation über die mit diesen Materialien erstellten Dächer erhalten haben. Wir leisten für die Dauerhaftigkeit und Wasserundurchlässigkeit der mit diesen Materialien erstellten Bedachungen ohne jede Gefahr eine Garantie von zehn Jahren und darüber.

Hochachtungsvoll
„GEMA“ A.-G.
sign. Mannhart.

ZWECKBAUTEN

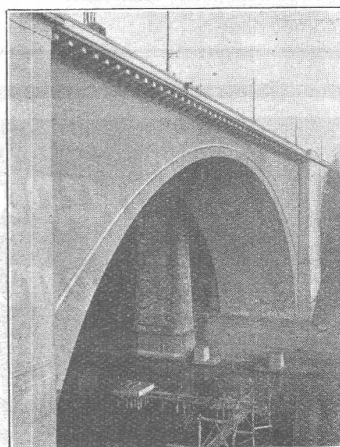
Auskunft und Beratung durch DACHPAPPEN E. G., BERN, Schauplatzgasse 23, Verkaufsstellen der Schweiz. Dachpappenfabriken.

WIE VERLEIHE ICH DEM BETON DAS SEINEM GEFÜGE ENTSPRECHENDE AUSSEHEN?

DURCH BEHANDLUNG MIT CONTEX

einem Lack, der kurz vor dem Betonieren auf die glatte Schalung gestrichen wird. Er verzögert das Abbinden an der Berührungsstelle. Sofort nach dem Ausschalen wird gebürstet oder mit kräftigem Wasserstrahl abgespritzt, womit das natürliche Gefüge des Betons zu Tage tritt.

Alleinvertrieb durch CONTEX S.A., GENÈVE
Case Rive 244



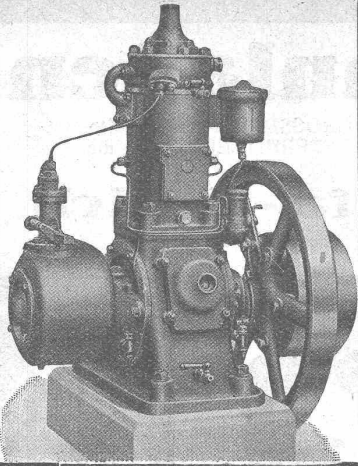
LORRAINEBRÜCKE IN BERN

PROJEKT UND BAULEITUNG:

MAILLART, INGR.

KLAUSER UND STREIT, ARCH.

AUSFÜHRUNG: LOSINGER U. CIE.



Rohölmotor „Uto“

Bestes Schweizerfabrikat

Nirgends haben Maschinen unter solch ungünstigen Bedingungen zu arbeiten wie im Baugewerbe. Dieselben sind Regen, Staub, vielfach auch unsachgemässer Behandlung ausgesetzt. Den höchsten Anforderungen entspricht der in langjährigem, angestrengtestem Betriebe erprobte und sich glänzend bewährte Rohölmotor „Uto“. Er

schafft eine gute Rendite

und ist äusserst anspruchslos im Betriebe. Sie können ihn unbedenklich der Wartung Ihrer Leute anvertrauen. Grössen 5 bis 50 PS.

ROBERT AEBI & CIE., A.-G., ZÜRICH

TESSIN HOTEL KURHAUS ORSELINA LOCARNO

In prachtvoller, sonnenreichster Lage über der Stadt. / Sorgfältiges Haus. / Zimmer teilweise mit fließendem Wasser. / Pension v. 9 - 11 Fr.

Prospekte bereitwilligst durch

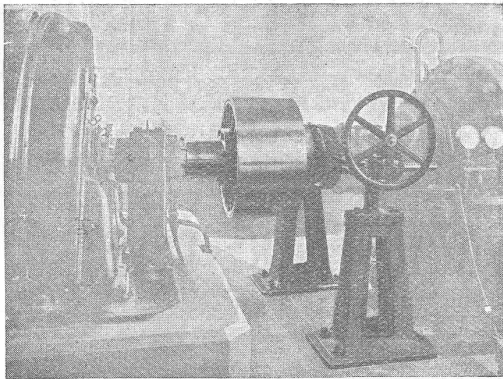
Familie TH. AMSTUTZ-BOLT, Prop.

GESELLSCHAFT DER
VON **L. ROLL** SICHEN
EISENWERKE IN GERLAFINGEN

WERK: EISENWERK CLUS KLUS

BENN-KUPPLUNG

Reibungsflächen scheibenförmig. Vollständig geschlossen. Keine vorstehenden Teile. Zum Ein- und Ausrücken bei jeder Kraft und Geschwindigkeit während des Betriebes.



Benne-Kupplung zur Uebertragung von 3000 PS bei 1000 Umdrehungen in der Minute in einer Akkulieranlage.

Elektromagnetische Reibungskupplungen

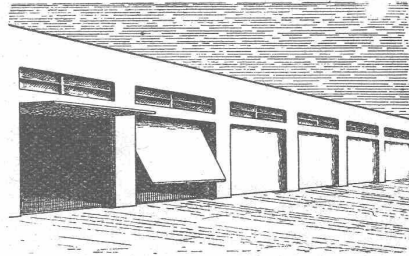
Stirnräder-Reduktionsgetriebe
mit Pfeilrädern und Rollenlagern.

Schneckengetriebe

Lenix-Getriebe

WERK: GIESSEREI OLTEN OLTEN

Rohguss zu Riemenscheiben und Zahnrädern jeder Grösse und Konstruktion



Amerikanische patentierte

GARAGETORE

als Kipptore nach oben öffnend. In starkem Eisenrahmen mit Holzfüllung, welche jede arch. Formgebung gestattet. Spielend leicht bedienbar, bequem und platzsparend, eifach, daher äusserst billig. Tadellose Abdichtung, Zylinderschloss. Prompt lieferbar. Preise auf Anfrage.

HANS KISSLING Eisenbau A.G. BERN

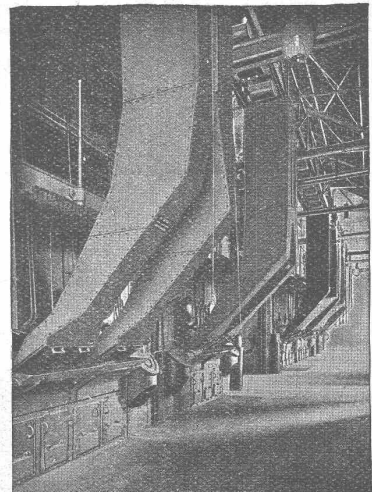
Stotz

FÖRDERER

Kessel- beschickungs- Anlagen

baut die
A. Stotz A.-G., Stuttgart

seit Jahrzehnten
a's Spezialität.



A. STOTZ A.G. STUTTGART
EISENGIESSEREI - MASCHINENFABRIK
GEGRÜNDET 1860 POSTFACH 215

Generalvertretung für die Schweiz:
INGENIEURBUREAU MAX AEBI, ZÜRICH
Postfach Bahnhof :: Telefon: Limmat 90.03



Entnebelungsanlagen

für Färbereien, Papierfabriken, Wasch- und Badanstalten etc. / GROSSRAUM-HEIZUNGS-ANLAGEN mit Ventilatorenbetrieb und neuesten LAMELLENLUFTERHITZERN liefert die

Ventilator A.-G., Stäfa-Zürich

Ausschliessliche Spezialfabrik

Maschinenfabrik Weingarten

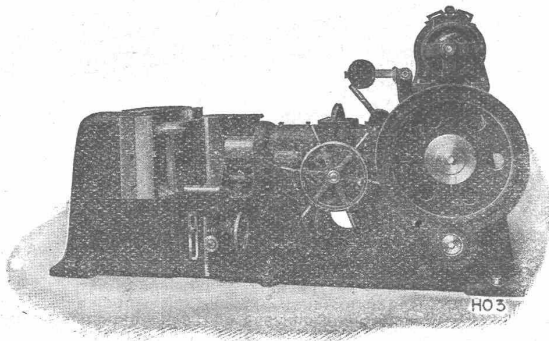
vormals HCH. SCHATZ, A.-G.



Weingarten, Württ.



Vertreter:
MAX BARON, ZÜRICH, Neue Beckenhofstr. 10
Postfach: Hauptbahnhof · Telefon: Limmat 40.15



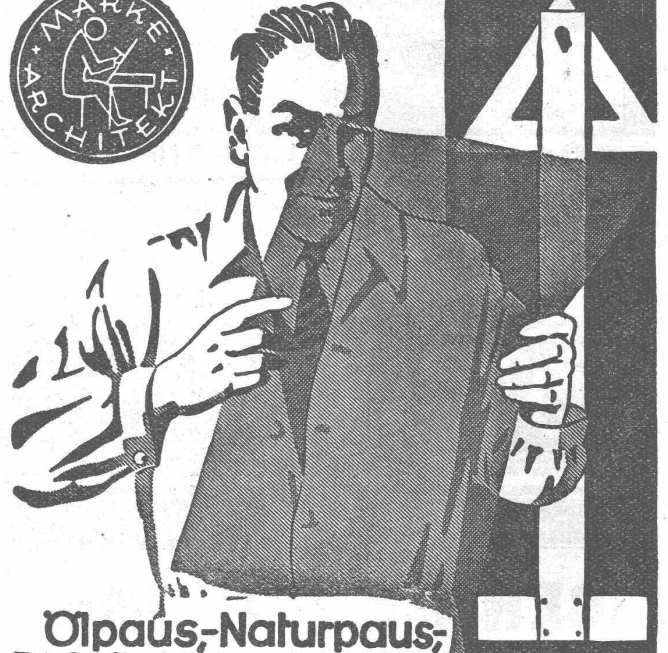
Horizontale Richt- und Biegepresse

Eisen- und Blechbearbeitungsmaschinen

Blechscheren
Profilleisenscheren
Kreisscheren
Figurenscheren
Kurbelafelscheren
Lochmaschinen
Ausklinkmaschinen
Dekuplermaschinen

wie:

Excenterpressen
Kurbelpressen
Nietpressen
Ziehpressen
Friktionsspindelpressen
Abkantmaschinen
Blechbiegmaschinen
Blechrichtmaschinen



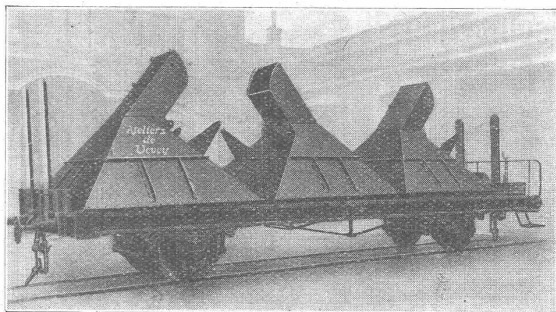
Ölpaus-, Naturpaus-,
Detailzeichenpapier,
Lichtpauspapier, Ölkarton

A.E. HAUFFE PULSNITZ 1/5

Zu beziehen durch Fachgeschäfte,
die auf Wunsch gern kostenlos ge-
nannt werden.

ATELIERS DE CONSTRUCTIONS MÉCANIQUES DE VEVEY S. A.

Telegramm-Adresse : FONDERIE VEVEY. · Telefon No. 69



Auslauf-Trichter zum Schlacken-Bunker.

Wasserturbinen aller Systeme
Eisen-Hoch- und Brückenbau
Hebezeuge und Transportanlagen
Kesselschmiede
Behälter - Rohrleitungen
Eisen- und Bronze-Giesserei
Weichen, etc. für Geleise-Anlagen

Druckrohre

Ventilationsrohre, Tanks, Behälter,
Kessel, Blecharbeiten, Gasbehälter
etc.

Brücken-, Hoch- u. Industriebauten,
Masten, Stauwehre, Krane, Fenster,
Tore, Türen

BUSS & BASEL

Verlustquellen in der Werkstatt!



Runter
mit der **Transport-UNKOSTENKURVE**
durch den **Hubwagen „Schildkröte“**
die führende Marke



ERNST WAGNER - APPARATEBAU REUTLINGEN (WÜRTT.)
Generalvertreter für die Schweiz
BACHOFEN & Co., USTER (Schweiz) - Tel.: No. 36



BAMA G

BAMAG TRANSMISSIONEN
sind auf Grund eines jahrzehntelangen wissenschaftlichen Studiums u. langjähriger, umfangreicher Versuche auf dem Gebiete der Wirtschaftlichkeit und Betriebssicherheit eingehend durchforscht. Sie verbürgen grösste Sparsamkeit durch Verringerung der Verluste um 40 bis 60% des Betriebstoffverbrauches, der Wartung und des Verschleisses, und sind in diesen Vorzügen unvergleichlich.

Berlin-Anhaltische Maschinenbau Aktiengesellschaft Dessau
Zweigniederlassung der **BAMAG-MEQUIN** Aktiengesellschaft
Vertreter: **MAX SPEERLI, Ing., HÖNGG** bei Zürich, Zürcherstr. 93



Vianini-Röhren

⊕ *Patent (Armierter Betonröhren mit Muffen) Patent* ⊕
**für Druckleitungen, Bewässerungsanlagen,
Kanalisationen, Dücker, Durchlässe etc.**

Lieferanten:

Internationale Slegwartbalken-Gesellschaft
Luzern

Desmeules Frères
Fabrique de Produits en Ciment Granges-Marnand

Kostenlose Beratung und Offerten durch:

Dipl. Ing. K. GANZ, Ing.-Bureau für Tiefbau, MEILEN, Telephone 128

Alleinvertreter für die deutsche Schweiz.

Wasser

genüß, keimfrei und kühl
schafft Euch die A.G. **Guggenbühl**

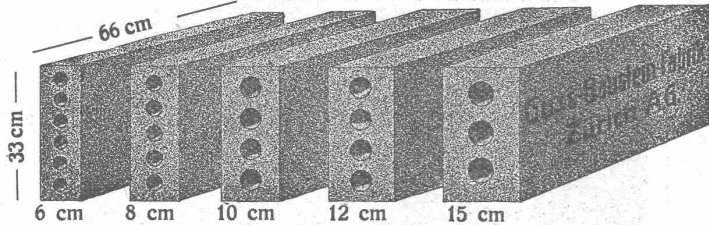
Quell- und Grundwasserfassungen / Filterbrunnen / Pumpwerke
Wassergewinnung aus Seen und Flüssen / Taucherarbeiten / Schnellfilter

SPEZIALITÄT: **Selbstentlöfende Heberleitungen** (+ Patent)

Telephon: Uto 38.38 / ZÜRICH 1 / Bahnhofstr. 90 beim Hauptbahnhof

Längsgelochte Schlackensteine

(Eingetragene Marke)



Anerkannt
vorzügliches Baumaterial für alle Arten Hochbauten, insbesondere für **Zwischenwände**,
und **Hintermauerungssteine**.

Für **Fassadenmauerwerk Spezialsteine**.

Verkauf direkt durch uns.

Guss - Baustein - Fabrik Zürich A. G., Zürich.

Naturasphalt von Travers

Schweizer-Produkt

Anerkannt bester Asphalt
für jede Art
Asphaltbelag.

E. R. Zetter & Co.

in Solothurn.

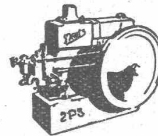
Gegründet 1843



Fabrik-Marke



DEUTZ Motoren



legend und stehend
ortfest und fahrbar
für

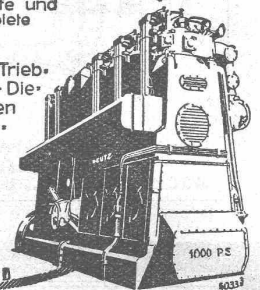
alle Brennstoffe und
Anwendungsgebiete

ferner

Diesel-Lokomotiven · Motor-Triebwagen · Motor-Verschiebebock · Diesel-Lokomobile · Motor-Walzen
Gaserzeugungsanlagen · Heizgas-Anlagen
Diesel-Schlepper

insbesondere

**Kompressorlose
Dieselmotoren**
für Industrie, Gewerbe, Landwirtschaft und Schifffahrt



Generalvertretung für die Schweiz:

WÜRLER, MANN & CO.
Zürich-Albisrieden : Telephon: Selnu 41.09

Elektromotoren

jederleistung

Lieferung
Miete
Umtausch

Reparatur
Umwicklung
Neuwicklung

Revision von
Personen- u.
Warenaufzügen
+ Abwärtstriebe

Elektromechanische
Werkstätten

Gebrüder Meier

Zürich
Zyngrossenstr. 671
Tel. Selnu 73-32

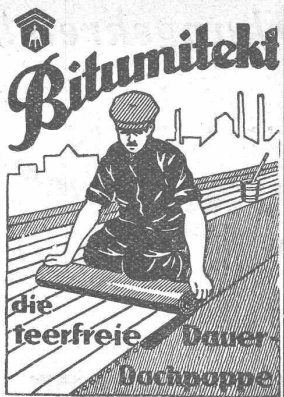
Thun
Freienhofg. 10
Tel. 8 69

EISENBETON

**E. RATHGEB
DIPL. ING. ZÜRICH**

ING. BUREAU · STAMPFENBACHSTR. 63
TELEFON · HOTTINGEN 8992





für Bedachungen und Isolierungen

grau, glatt und grün schiefer besandet
Muster gratis.

20jährige Bewährung

W. Frick-Glass

Asphalt- und Teerprodukte
ALTSTETTEN-ZÜRICH
Telephon: UTO 50.64



Silvo-Platten
sind
imprägnierte, wasser-
abweisende
Holzfaserstoff-Platten
für
**Bau- und
Möbel-Schreinerei**
Alleinige Fabrikanten:
Eternit Niederurnen



ABWASCHBAR UND LICHTECHT

FILMASANA
FÜR ZIMMER UND SAAL

WANDSTOFFE

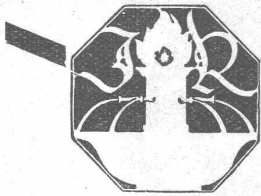
FILMADURA
FÜR KORRIDOR UND TREPPENHAUS

ABWASCHBAR UND LICHTECHT

Was ist der Grund dafür, dass Tapeten so oft gewechselt werden? Möbel behält man doch gewöhnlich nicht nur zwei Jahre! Die Wandbekleidung verliert oft rasch ihre frische Farbe, wird unschön, und muss daher — trotz der Spesen — ersetzt werden, wenn's einem wieder gefallen soll. Es mangelt in einem solchen Falle an der nötigen Lichteuchtigkeit! „FILMASANA“ und „FILMADURA“ wurden an der den Farben gefährlichen Höhen-sonne belichtet und haben vorzügliche Resultate ergeben. Ein Versuch wird es Ihnen am besten beweisen!

Auskunft, Muster und Preise von den Fabrikanten:
Wandstoff-Fabrik FILMOS A.-G., OFTRINGEN

Ein grosser Wirkungskreis!
Ein weites Erfahrungsgebiet!



FÜR ERSTKLASSIGE SANITÄRE ANLAGEN

JOS. ROTHMAYR, ING., ZÜRICH

Gessnerallee 40

Telephon: Uto 76.33

RÖHRENFABRIK, A.G.
SCHMIEDEISERNE RÖHREN
FÜR SANITÄRE ANLAGEN
KOHLENSTR. 40, BASEL,



VERTRETUNGEN & LAGER:

FÜR STADT & KANTON ZÜRICH:

EUGEN BIHRER, ZÜRICH

FÜR STADT & KANTON BERN:

BAUSTOFFE KAG, BERN

FÜR DIE OSTSCHWEIZ:

DEBRUNNER & Co, ST. GALLEN

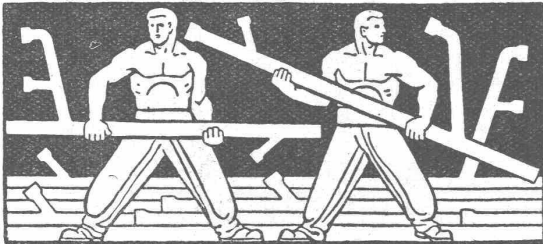
FÜR DIE WELSCHEN SCHWEIZ:

REUTER & DUBOIS, NEUCHÂTEL

MAYER, S. A., FRYBOURG,

A. BAUMANN, VEVEY,

NICOLLIER & Co, VEVEY,



HYDRAULISCHE PRESSEN

für GEWERBE u. INDUSTRIE in
verschiedenen Ausführungen



*Wir bauen ferner
für alle Zwecke u.
für Drucke bis 600
Atm. und mehr*

HYDR. STEUERVENTILE
HYDR. AKKUMULATOREN
HYDR. PRESSPUMPEN

Aktiengesellschaft der Eisen- u. Stahlwerke vorm. Georg Fischer

Werk:

MASCHINENFABRIK RAUSCHENBACH

Schaffhausen (Schweiz)

STUCCOLIN

ERNST HABERER & Cie
BERN

ATELIERS FÜR
BILDHAUEREI
STUCCATUR
MALEREI &
GIPSEREI
REPARATUREN

*Wertarbeit
seit 1870*

Remy

Kassettendächer aus Bimsbeton
Friedr. Remy Nachf. AG, Neuwied a. Rh., Tel. 100

Ingenieurbureaux — Bureaux d'études

ROB. SCHILD, Ing.-Conseil, dipl. E. P. Z.
Nachfolger von Dr. Ing. E. SUTER, sel.

für

Zürich, 101, Lavaterstr., Tel.: Selnau 90.46
Baden, Aargau, 22, Burghalde, Tel.: 656

Ingenieurtechnische Bearbeitung von Hoch- und Tiefbauten

Foundationen in

Holz **BÉTON ARMÉ** Eisen

A.-G.

CONRAD ZSCHOKKE
DÖTTINGEN
(Aargau)

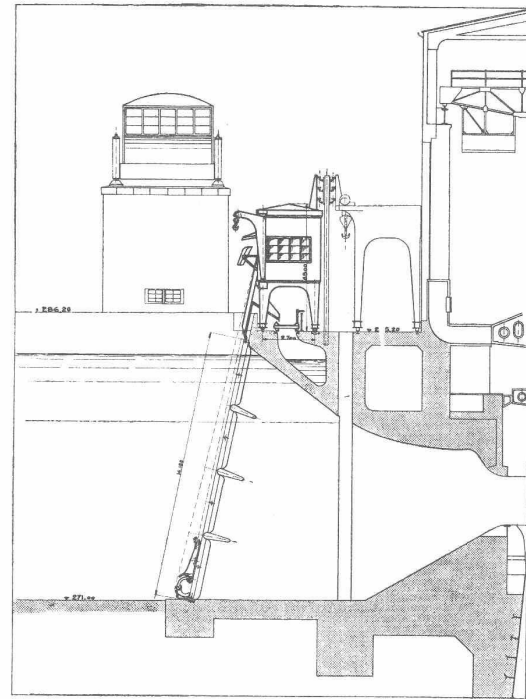
EISENBAU.

Brücken, Hoch- und Industriebauten, Stauwehre, Maste, Konstruktionen für Bauinstallationen, Krane, Kessel- und Blecharbeiten, Druckrohre, Treppen, Fenster etc.

Spezialitäten:

Verzinkung (Metallisierung mit Zink, Blei, Aluminium, Kupfer etc.) nach dem M. U. Schoop'schen Verfahren. (Behälter für chemische Zwecke). - Personen- und Materialschleusen für Druckluftgründungen. - Wellblechbaracken für jeden Zweck (Baubaracken, Garagen etc.)

INGENIEURBUREAU



Massstab 1 : 350.

Das **Grosskraftwerk Ryburg-Schwörstadt** mit 4 Kaplan-turbinen à 250 m³/s mittlerem Wasserverbrauch erhält die **wirtschaftlich vorteilhafteste** Rechenreinigungsmaschine höchster Leistungsfähigkeit der **In- und Aus-** **MASCHINENFABRIK** **Gegründet**
landpatente **1850**

JONNERET FILS AINÉ, GENÈVE

Beste Lösung aller vorkommenden Aufgaben für Rechenreinigung in Hoch- und Niederdruckwerken.
Kostenlose Beratung und Ausarbeitung von Projekten.

VEREINIGTE DRAHTWERKE A.G. BIEL



Präziszugezogenes Material in **Eisen** und **Stahl**, aller Profile, für Maschinenbau, Schraubenfabrikation und Fassondreherei.

Transmissionswellen. — **Band Eisen** und **Bandstahl**, kaltgewalzt.

Walo Bertschinger

ZÜRICH, Stampfenbachstrasse 12/14.

Spezialfirma für:

Geleisebau

Ständiges grosses Lager in
Normalbahn- und Fabrikgeleisen,
Weichen und Drehscheiben.
Geleiseneubau, Unterhalt, Reparaturen.
Geleisebauwerkstatt.

Abnorme Geleise - Anlagen.

Strassenbau

Asphalt- und Teermakadam.
Oberflächenteerungen.
Neuanlagen.
Unterhalt.

Strassenwalzen - Betrieb.

Wassersickerungen u. Wassereinbrüche

werden selbst während der Wirkung grossen
Wasserdruckes unter Garantie gedichtet mit

SIKA

als Zusatz zu Zement, Mörtel, Verputz, Beton.

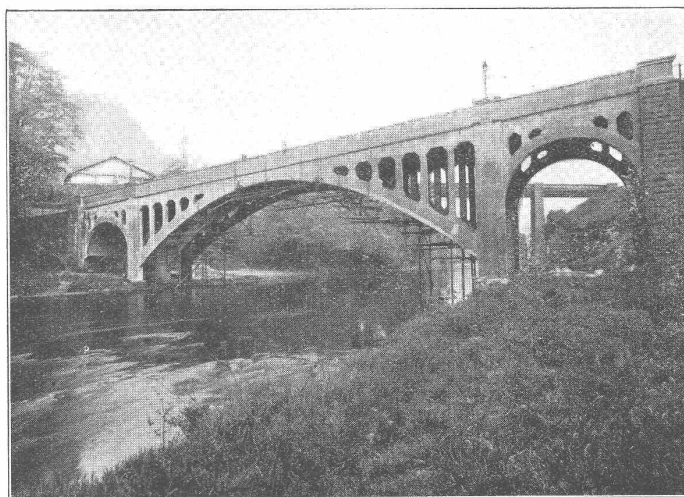
Immuniert gegen Aggressivwasser und
verhütet Ausblühungen und Schwamm.

KASP. WINKLER & CO.

Altstetten-Zürich
Fabrik chemisch-bautechnischer Produkte

Gegründet 1910

Telephon: Uto 50.04 Telegramme: „SIKA“, Zürich



Brücke in Berw (England).

An dieser armierten Betonbrücke fiel die äussere Schicht ab
und die Armierungen waren vom Rost angefressen. — Die
abgefallenen grossen Komplexe wurden dann mit einer **Sika-**
Schutzschicht versehen, die sich bestens bewährt hat.