

# **Jugend-Sommerlager bei Jerusalem = Camp de vacances d'été pour jeunes près de Jérusalem = Young people's summer camp near Jerusalem**

Autor(en): [s.n.]

Objektyp: **Article**

Zeitschrift: **Bauen + Wohnen = Construction + habitation = Building + home : internationale Zeitschrift**

Band (Jahr): **26 (1972)**

Heft 4: **Raumzellen - Bausysteme = Cellules spatiales - systèmes constructives = Space unities - construction systems**

PDF erstellt am: **25.09.2024**

Persistenter Link: <https://doi.org/10.5169/seals-334356>

## **Nutzungsbedingungen**

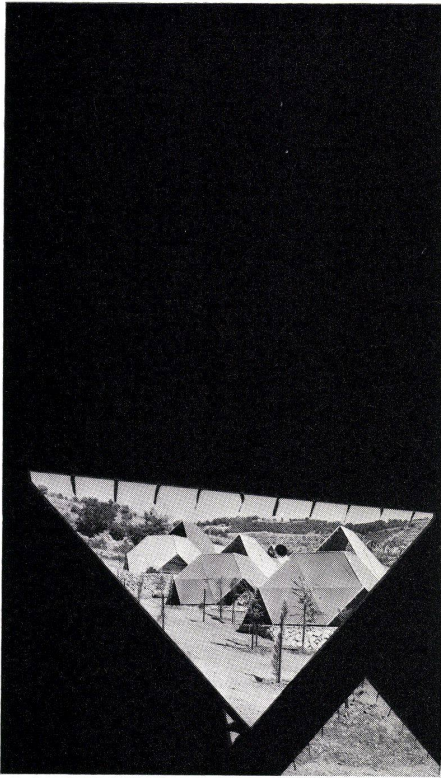
Die ETH-Bibliothek ist Anbieterin der digitalisierten Zeitschriften. Sie besitzt keine Urheberrechte an den Inhalten der Zeitschriften. Die Rechte liegen in der Regel bei den Herausgebern.

Die auf der Plattform e-periodica veröffentlichten Dokumente stehen für nicht-kommerzielle Zwecke in Lehre und Forschung sowie für die private Nutzung frei zur Verfügung. Einzelne Dateien oder Ausdrucke aus diesem Angebot können zusammen mit diesen Nutzungsbedingungen und den korrekten Herkunftsbezeichnungen weitergegeben werden.

Das Veröffentlichen von Bildern in Print- und Online-Publikationen ist nur mit vorheriger Genehmigung der Rechteinhaber erlaubt. Die systematische Speicherung von Teilen des elektronischen Angebots auf anderen Servern bedarf ebenfalls des schriftlichen Einverständnisses der Rechteinhaber.

## **Haftungsausschluss**

Alle Angaben erfolgen ohne Gewähr für Vollständigkeit oder Richtigkeit. Es wird keine Haftung übernommen für Schäden durch die Verwendung von Informationen aus diesem Online-Angebot oder durch das Fehlen von Informationen. Dies gilt auch für Inhalte Dritter, die über dieses Angebot zugänglich sind.

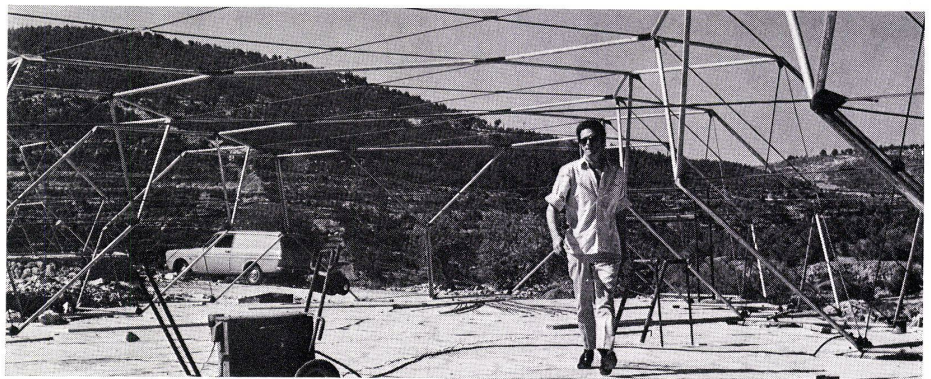


## Jugend-Sommerlager bei Jerusalem

Camp de vacances d'été pour jeunes près de Jérusalem

Young people's summer camp near Jerusalem

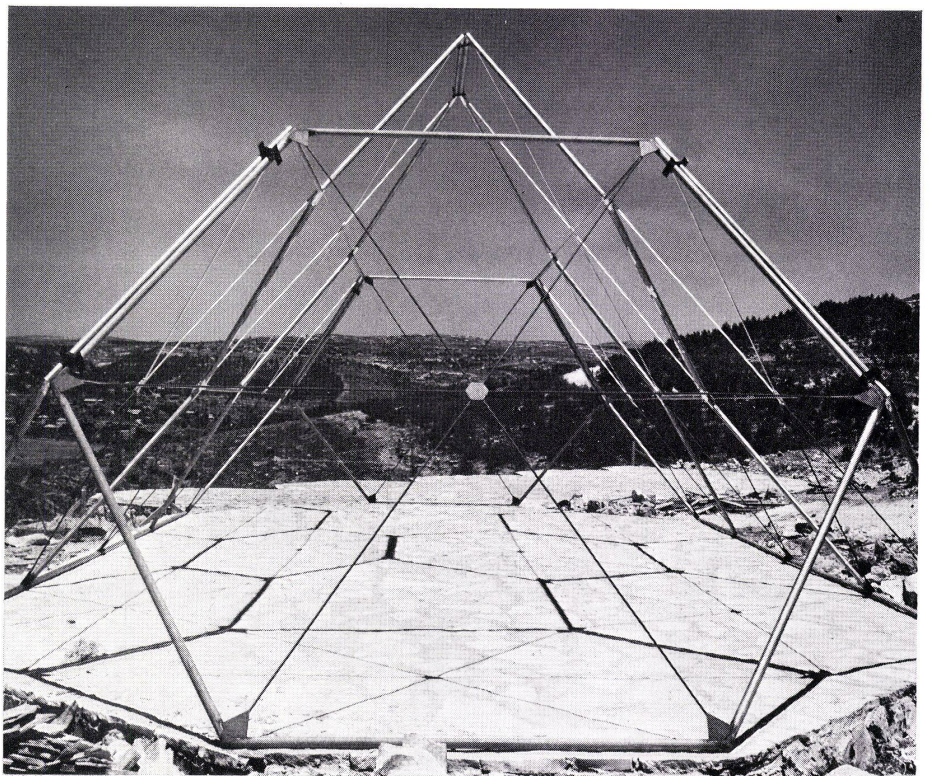
Alfred Neumann & Zvi Hecker, Tel Aviv  
Mitarbeiter: Naomi Neumann

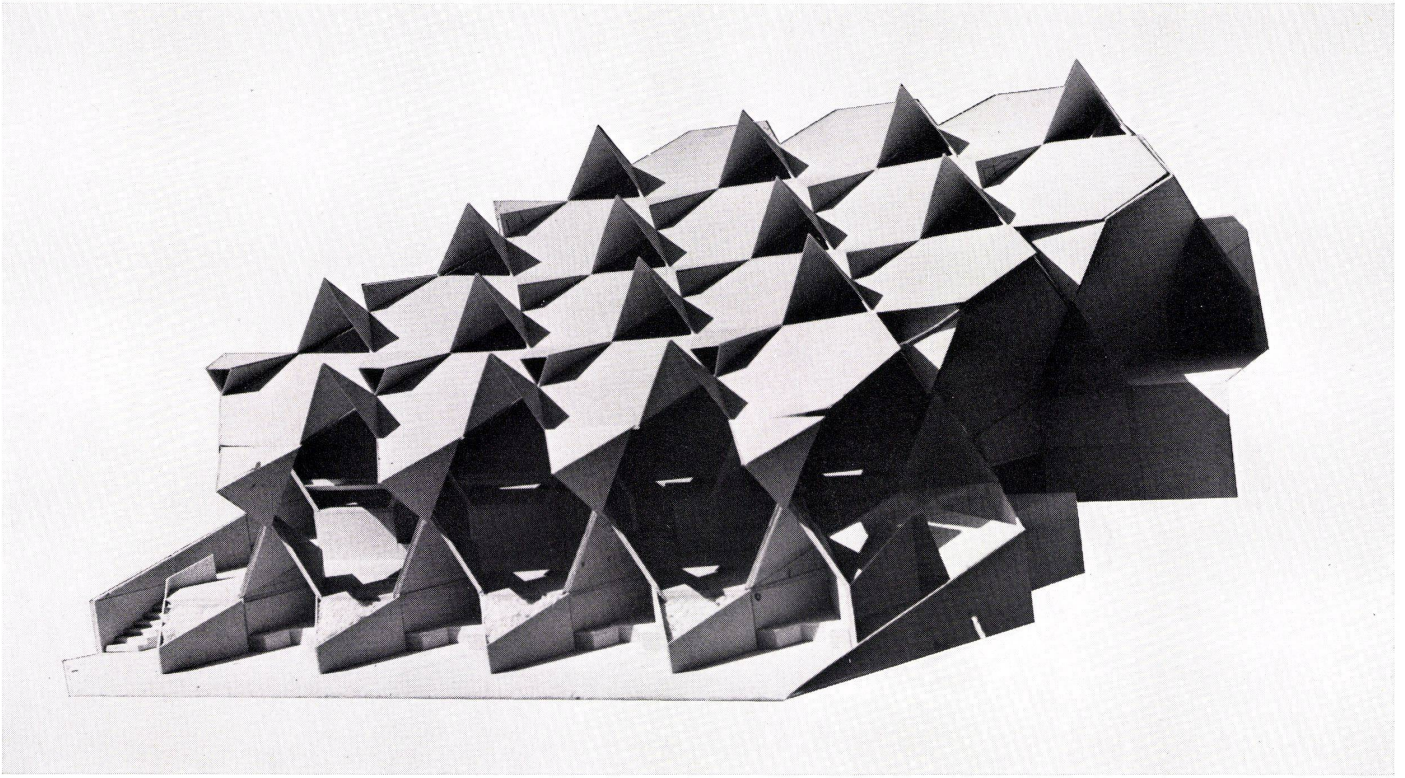


Die Abbildungen zeigen die erste ausgeführte Etappe und das projektierte Restaurant eines Sommer-Jugendlagers für insgesamt 250 Kinder, das während der übrigen Jahreszeiten abgebaut und eingelagert wird. Die Zellformen setzen sich aus drei Polyedern zusammen: den abgestutzten Oktaedern und Tetraedern sowie den Kubokaedern. Als Außenflächen ergeben sich Hexagone von 2,00 m Durchmesser, deren  $1\frac{1}{4}$ "-Rohre durch Stahlkabeln zum Zentrum hin verspannt sind. Die nicht geschlossenen Außenflächen dienen als Licht- und Lüftungsöffnungen sowie als Ein- und Ausgänge.

Les vues montrent la première étape exécutée et le restaurant projeté de ce camp de vacances qui accueillera en tout 250 enfants. Pendant les autres saisons il sera démonté et entreposé. La forme en tente résulte de l'assemblage de 3 polyèdres: Un octaèdre et un tétraèdre contreventés et un cubocaèdre. Les surfaces extérieures sont des hexagones de 2 m de diamètre, dont les tubes de  $1\frac{1}{4}$ " sont haubannés par des câbles d'acier vers le centre. Les faces extérieures restant ouvertes servent d'orifices d'éclairage et de ventilation ainsi que d'entrées et de sorties.

The illustrations show the first executed stage and the planned restaurant of a young people's summer camp to accommodate around 250 children; during the rest of the year, after having been dismantled, it will be put in storage. The tent structures are composed of three polyhedrons: the inclined octahedrons and tetrahedrons as well as the cubocahedrons. This arrangement yields exterior planes hexagonal in shape with a diameter of 2.00 meters, whose  $1\frac{1}{4}$ " tubes are pulled toward the centre and held taut by steel cables. The open exterior surfaces constitute apertures to admit light and air, and also serve as doorways.





Von oben nach unten: Modell des später zu erstellenden Restaurants / Die Kombinationsmöglichkeiten der abgestutzten Oktaeder und ihre Grundrißanwendungen.

De haut en bas: Maquette du restaurant futur / Possibilités de combinaisons des octaèdres et plans correspondants.

From top to bottom: Model of the restaurant to be erected later on / Combination potentialities of the corresponding octahedrons and their plans.

