

# **Integrierte Gesamtschule = Ensembles scolaires intégrés = Integrated combined school**

Autor(en): **[s.n.]**

Objektyp: **Article**

Zeitschrift: **Bauen + Wohnen = Construction + habitation = Building + home : internationale Zeitschrift**

Band (Jahr): **26 (1972)**

Heft 3: **Schulbau - Gesamtschulen = Construction et ensembles scolaire = School construction - combined schools**

PDF erstellt am: **22.09.2024**

Persistenter Link: <https://doi.org/10.5169/seals-334335>

## **Nutzungsbedingungen**

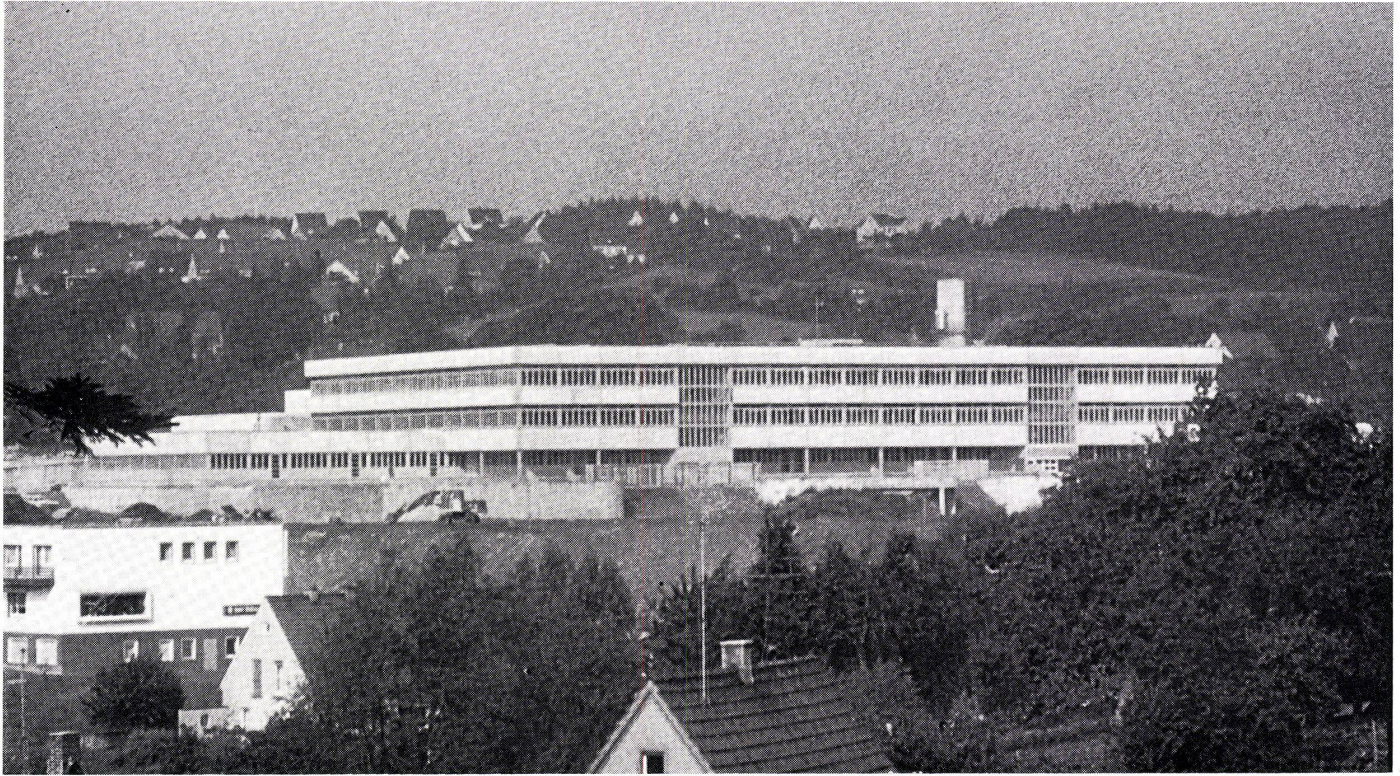
Die ETH-Bibliothek ist Anbieterin der digitalisierten Zeitschriften. Sie besitzt keine Urheberrechte an den Inhalten der Zeitschriften. Die Rechte liegen in der Regel bei den Herausgebern.

Die auf der Plattform e-periodica veröffentlichten Dokumente stehen für nicht-kommerzielle Zwecke in Lehre und Forschung sowie für die private Nutzung frei zur Verfügung. Einzelne Dateien oder Ausdrucke aus diesem Angebot können zusammen mit diesen Nutzungsbedingungen und den korrekten Herkunftsbezeichnungen weitergegeben werden.

Das Veröffentlichen von Bildern in Print- und Online-Publikationen ist nur mit vorheriger Genehmigung der Rechteinhaber erlaubt. Die systematische Speicherung von Teilen des elektronischen Angebots auf anderen Servern bedarf ebenfalls des schriftlichen Einverständnisses der Rechteinhaber.

## **Haftungsausschluss**

Alle Angaben erfolgen ohne Gewähr für Vollständigkeit oder Richtigkeit. Es wird keine Haftung übernommen für Schäden durch die Verwendung von Informationen aus diesem Online-Angebot oder durch das Fehlen von Informationen. Dies gilt auch für Inhalte Dritter, die über dieses Angebot zugänglich sind.



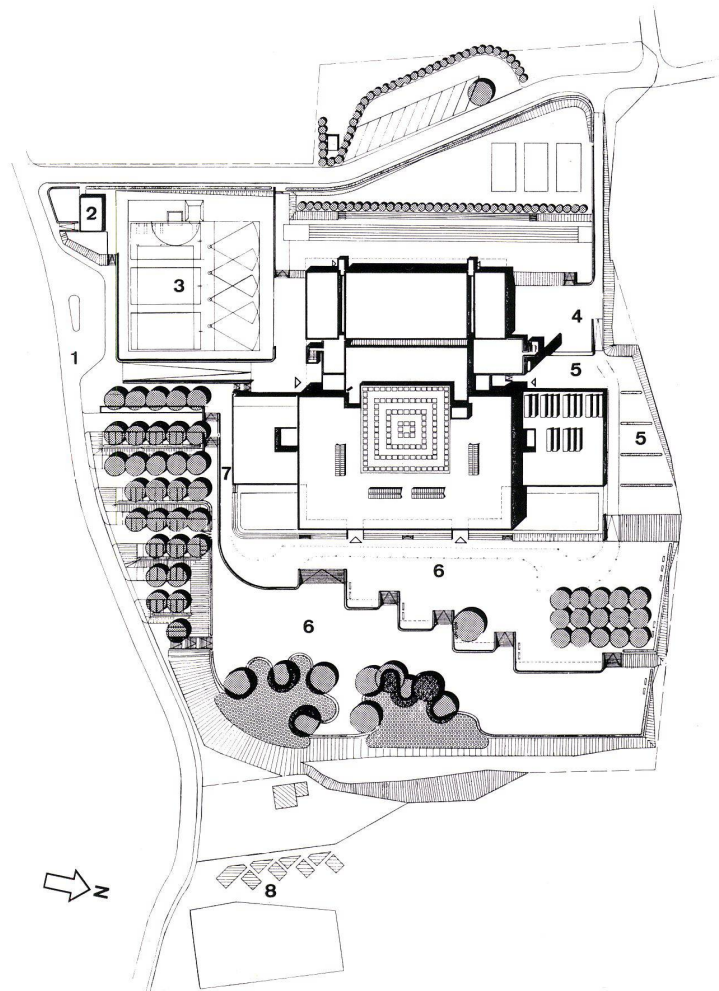
## Integrierte Gesamtschule

Ensembles scolaires intégrés  
Integrated combined school

Jan C. Bassenge, Kay Puhan-Schulz, Hasso  
F. Schreck, Berlin  
Manfred Kiemle, Hermann Kreidt, Wolfgang  
Pohl, Berlin

### Gesamtschule Fröndenberg

Ensemble scolaire de Fröndenberg  
Fröndenberg combined school



1  
Gesamtansicht von Südosten.  
L'ensemble vu du sud-est.  
Assembly view from southeast.

2  
Lageplan 1:2500.  
Plan de situation.  
Site plan.

- 1 Schulbusse / Autobus scolaires / School buses
- 2 Hausmeister / Concierge / Caretaker
- 3 Sportfläche / Aire de sport / Athletic zone
- 4 Anlieferung Küche / Livraison cuisine / Kitchen deliveries
- 5 Werkhof / Cour de service / Service yard
- 6 Pausenfläche / Cour de récréation / Recess yard
- 7 Feuerwehrumfahrt / Passage pour les pompiers / Fire brigade access
- 8 Schwimmbad / Piscine / Swimming-pool



3

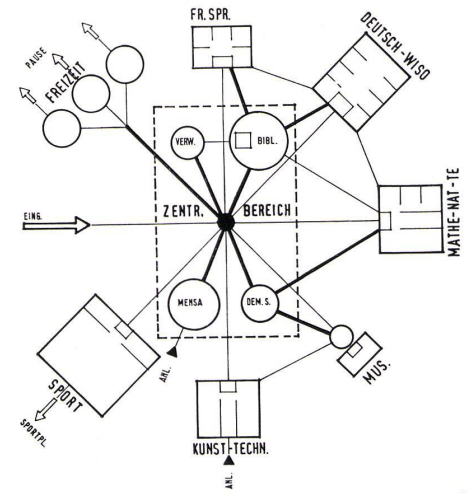


4

3 Gruppenunterricht im Großraum.  
Enseignement d'un groupe dans la grande salle.  
Group instruction in large hall.

4 Gruppenräume im naturwissenschaftlichen Bereich.  
Während des ersten Betriebsjahres für allgemeine Fächer genutzt.  
Salles de groupes dans la zone de sciences naturelles et physiques. Pendant les premières années de fonctionnement, utilisation pour toutes les disciplines.  
Group classrooms in science area. During first year of operation, used for general subjects.

5 Bereichszuordnungen.  
Organisation des zones.  
Organization of zones.



5

## 1.0 Schulteil

### 1.1 Erschließung

Erschließung der Schule über die Straße »Am Wiesengrund«. Oberer Zugang führt direkt in den Zentralbereich der Schule. Unterer Zugang erschließt die Schule über die Freizeit- und Garderobenbereiche der Schüler.

### 1.2 Hauptorientierung

Orientierung der Hauptunterrichtsbereiche zur Tal- und Aussichtsseite, des Sportbereiches zur unterrichtsabgewandten Hangseite (Vermeidung von Störungen). Küche und Werken nach Norden (Anlieferung).

### 1.3 Bereichsgliederung

Grobgliederung der Schule nach funktionalen Zuordnungen, Funktionsdiagramm und spezifischen Anforderungen in 3 Großbereiche:

- I. Zentralbereich (mit zentraler Saalgruppe, Bibliothek, Mensa, Verwaltung).
- II. Unterrichtsbereiche (Fremdsprachen, Deutsch-Sozialwissenschaften, Mathematik, Naturwissenschaften-Technologie, Zeichnen-Werken, Musik, Sport).
- III. Freizeitbereich (mit Garderoben und Schließfächern).

### 1.4 Bereichsausbildung

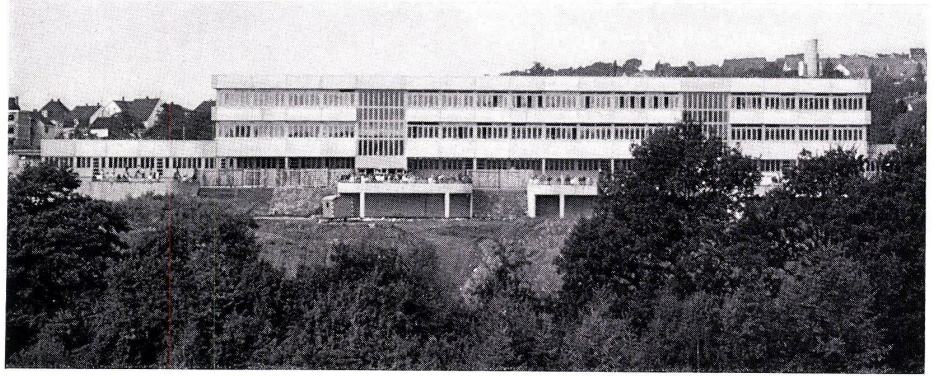
Bereichsausbildung von Fremdsprachen, Deutsch-Sozialwissenschaft, Mathematik in leistungsheterogenen Großgruppen von 75-100 Schülern - 16 Großgruppenräume mit Lehrerstützpunkt und Installationskern.

Differenzierungsmöglichkeiten:

- I. Durch Variabilität (Einstellen von Montagewänden im Falle von äußerer Differenzierung).
- II. Durch Flexibilität (Umstellen von Möbeln, Stellwänden usw.).
- III. Durch eine Mischung von Variabilität und Flexibilität (verschiebbare Tafelwände).

Sonderformen der Bereichsausbildung:  
Sprachlaborgruppe, Lehrerzonen in den Fachbereichen.

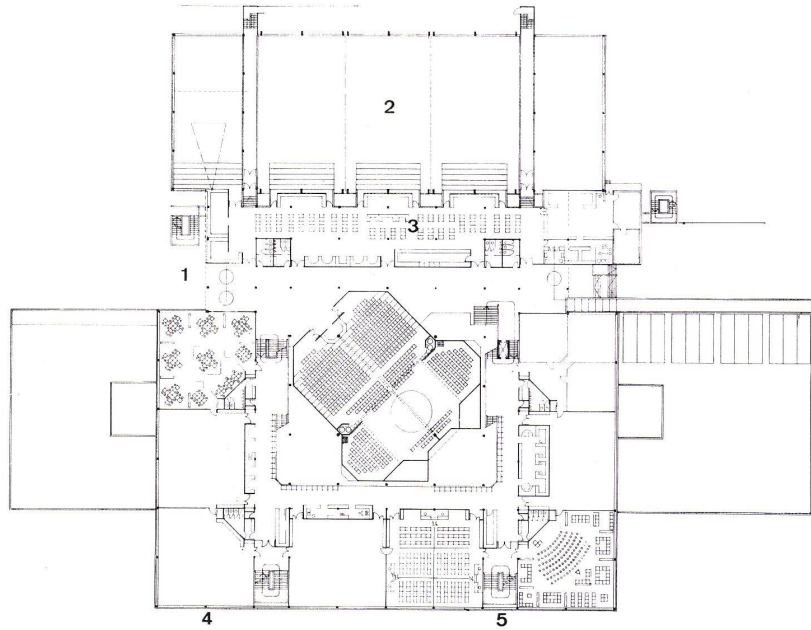
6  
 Ostseite.  
 Façade est.  
 East face.



Naturwissenschaften und Technologie in variabel ausgebildeten Übungszone um einen zentralen Sammlungskern mit Lehrbereich. Lehrbetrieb von Großgruppen findet im Demonstrationssaal statt. Technische Wirtschaftslehre, Hauswirtschaft und Kunst findet in fachspezifisch ausgestatteten Raumgruppen statt. Die zentrale Saalgruppe für Demonstrationen und Musik besteht aus:

- I. Dem Demonstrationsraum (2teilbar) für Informationsunterricht von Groß- und Jahrganggruppen sowie außerschulischen Benutzern (Demonstration, Film, Vortrag).
- II. Dem Musik- und Theaterraum (Spiel unter Mitwirkung aller oder mit Zuschauern), koppelbar mit Musikübungsraum (Tonstudio).  
 Beide Säle bei Veranstaltungen zusammen nutzbar. Musikübungszellen am Rande des Zentralbereiches.

Mensa am zentralen Eingangsbereich hat optische Verbindung zum Sportbereich und dient bei außerschulischen Veranstaltungen als Foyerzone. Bibliothek im Zentrum der Unterrichtsbereiche als von oben belichtete flexibel einteilbare Fläche, eng gekoppelt mit Verwaltung, SMW, VHS an den Verkehrsknotenpunkten.



**2.0 Außenanlagen**

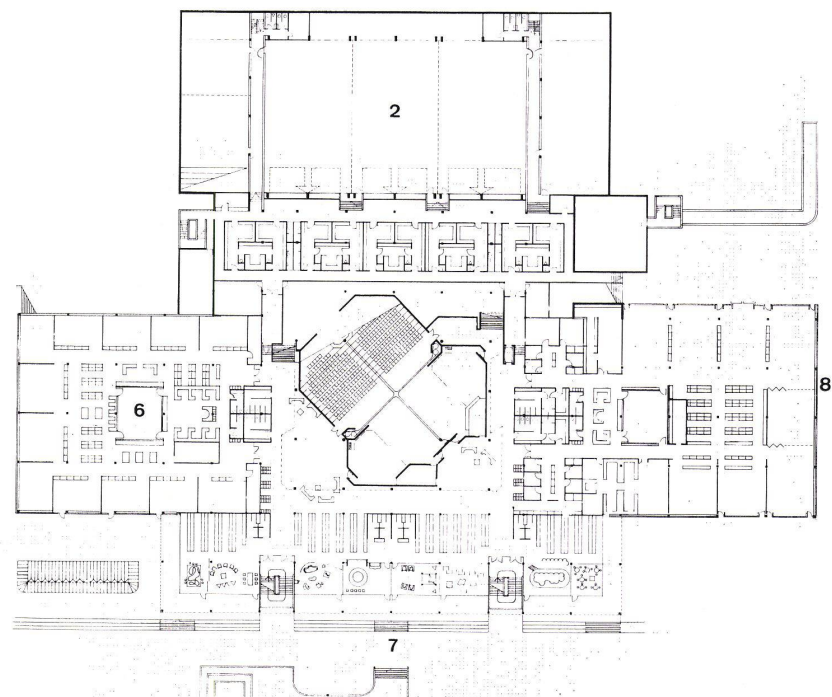
**2.1 Pausenbereich**

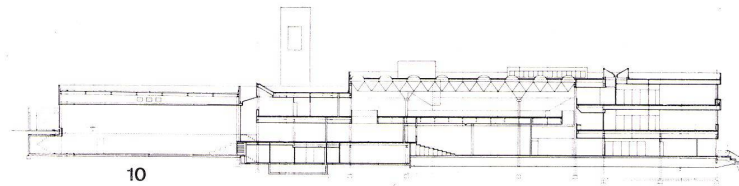
Der gesamte Pausenbereich ist dem Freizeitbereich vorgelagert. Spiel- und Pausenflächen sind durch Terrassen gegliedert und in das hängige Gelände durch Stützmauern – teilweise als Pausenhalle ausgebildet –, Böschungen und Treppen eingebunden.

**2.2 Außensportanlagen**

Vorgesehen für die Spiel- und Sportflächen sind:

- 1 Gymnastikwiese, ca. 1500 qm, befestigt mit Spielrasen
- 1 100-m-Laufbahn mit 6 Bahnen. Vor der Laufbahn liegen Sitzstufen aus Betonfertigteilen
- 3 Kleinspielfelder 14×26 m (Basketballabmessungen)
- 1 Weitsprunganlage
- 1 Hochsprunganlage
- 1 Kugelstoßanlage





9

7  
Grundrißebene 0.00/+1.87 1:1000.  
Plan des niveaux 0.00/+1.87.  
Plan level 0.00/+1.87.

8  
Grundrißebene -1.87 1:1000.  
Plan du niveau -1.87.  
Plan level -1.87.

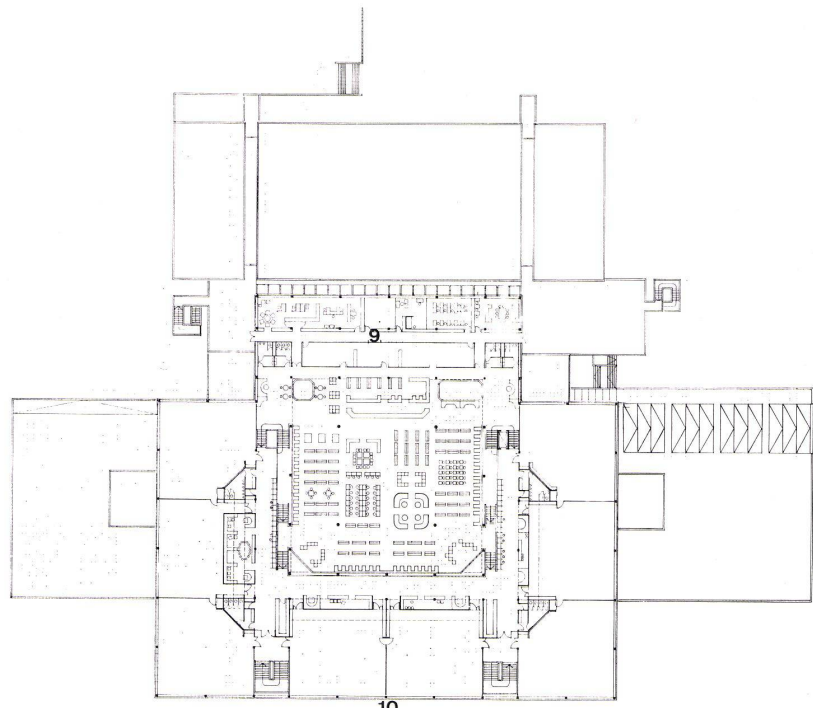
9  
Querschnitt 1:1000.  
Coupe transversale.  
Cross section.

7, 8, 10

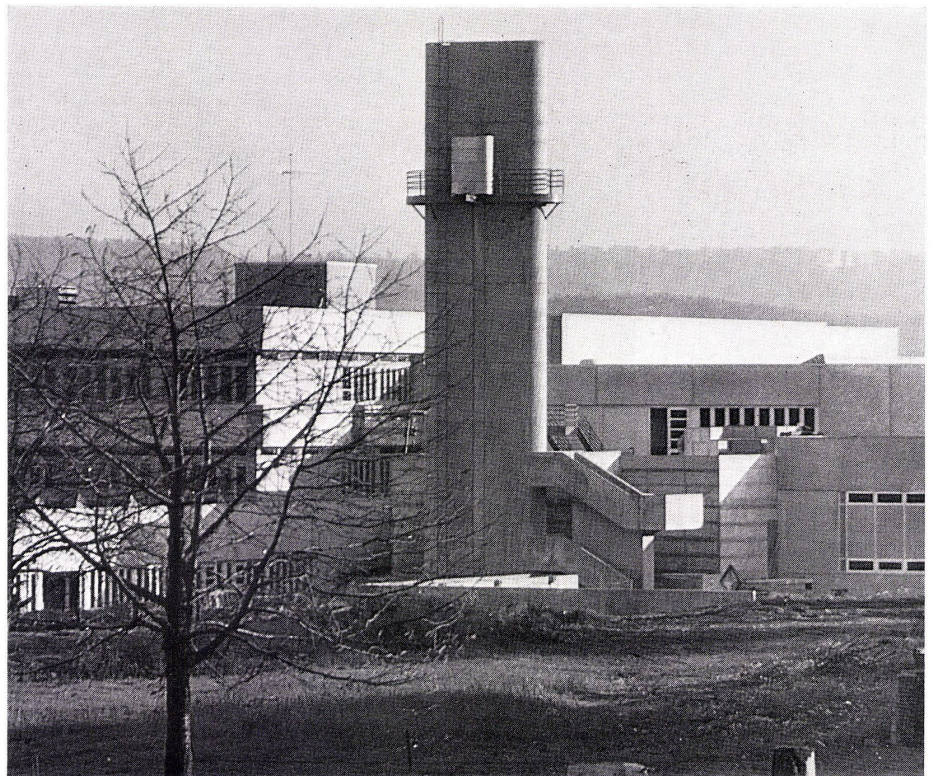
- 1 Eingang / Entrée / Entrance
- 2 Sportbereich / Zone des sports / Athletic zone
- 3 Mensa mit Küche / Restaurant universitaire et cuisine / Dining-hall and kitchen
- 4 Mathematik / Mathématiques / Mathematics
- 5 Fremdsprachen / Langues étrangères / Foreign languages
- 6 Naturwissenschaftlicher Bereich / Zone des sciences physiques et naturelles / Science area
- 7 Freizeitbereich / Zone des loisirs / Recreation zone
- 8 Manueller Bereich / Travail manuel / Manual training
- 9 Verwaltung / Administration
- 10 Deutsch, Wirtschafts- und Sozialwissenschaften / Allemand, sciences économiques et sociales / German, economics and social sciences

10  
Grundrißebene +3.74/+5.61 1:1000.  
Plan des niveaux +3.74/+5.61.  
Plan level +3.74/+5.61.

10



11  
Ansicht von Nordwesten. Werk- und Küchenhof.  
Vue du nord-ouest. Cour de service et de livraison cuisine.  
Elevation view from northwest. Service yard and kitchen deliveries.



11