

Objektyp: **Advertising**

Zeitschrift: **Schweizerische Bauzeitung**

Band (Jahr): **75 (1957)**

Heft 7

PDF erstellt am: **22.09.2024**

### **Nutzungsbedingungen**

Die ETH-Bibliothek ist Anbieterin der digitalisierten Zeitschriften. Sie besitzt keine Urheberrechte an den Inhalten der Zeitschriften. Die Rechte liegen in der Regel bei den Herausgebern. Die auf der Plattform e-periodica veröffentlichten Dokumente stehen für nicht-kommerzielle Zwecke in Lehre und Forschung sowie für die private Nutzung frei zur Verfügung. Einzelne Dateien oder Ausdrucke aus diesem Angebot können zusammen mit diesen Nutzungsbedingungen und den korrekten Herkunftsbezeichnungen weitergegeben werden. Das Veröffentlichen von Bildern in Print- und Online-Publikationen ist nur mit vorheriger Genehmigung der Rechteinhaber erlaubt. Die systematische Speicherung von Teilen des elektronischen Angebots auf anderen Servern bedarf ebenfalls des schriftlichen Einverständnisses der Rechteinhaber.

### **Haftungsausschluss**

Alle Angaben erfolgen ohne Gewähr für Vollständigkeit oder Richtigkeit. Es wird keine Haftung übernommen für Schäden durch die Verwendung von Informationen aus diesem Online-Angebot oder durch das Fehlen von Informationen. Dies gilt auch für Inhalte Dritter, die über dieses Angebot zugänglich sind.

Ein Dienst der *ETH-Bibliothek*  
ETH Zürich, Rämistrasse 101, 8092 Zürich, Schweiz, [www.library.ethz.ch](http://www.library.ethz.ch)

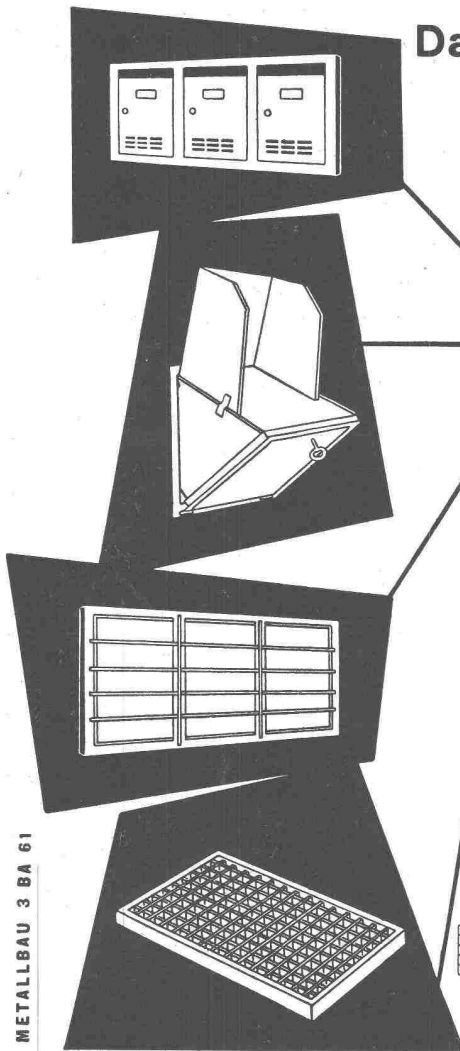
<http://www.e-periodica.ch>

# SCHWEIZERISCHE BAUZEITUNG

WOCHENSCHRIFT FÜR ARCHITEKTUR / INGENIEURWESEN / MASCHINENTECHNIK

REVUE POLYTECHNIQUE SUISSE

ORGAN DES S.I.A. SCHWEIZERISCHER INGENIEUR- UND ARCHITEKTEN-VEREIN  
UND DER G.E.P. GESELLSCHAFT EHEMAL. STUDIERENDER DER EIDG. TECHN. HOCHSCHULE  
GEGRÜNDET 1883 VON ING. A. WALDNER / HERAUSGEBEN VON ING. W. JEGHER



METALLBAU 3 BA 61

**Dauerhafter,  
billiger bauen mit**

**norm** Bauteilen

**Ab Lager lieferbar :**

- Brief- und Milchkasten
- Kohleneinwürfe
- Keller-Fenster und -Türen
- Ventilationseinsätze
- Stab- und Gitterroste
- Schuhkratzeisen
- Teppichrahmen
- Wäscheschirme
- Wäschehänganlagen
- Teppichklopfische
- Kleiderschränke

**Liefertermin auf Anfrage :**

- Garagetore
- Zählerschranktüren
- Fensterzargen
- Fensterbänke
- Rolladenkasten
- Türzargen
- Lamellenstoren

Verlangen Sie unsere Spezialprospekte !

**Metallbau AG**

Zürich 47 Albisrieden

Anemonenstr. 40 Tel. (051) 52 13 00

**Verlag**

W. Jegher & A. Ostertag, Dianastrasse 5,  
Zürich / Tel. 23 45 07 / Postcheck VIII 6110  
Postadresse:  
Schweiz. Bauzeitung, Postfach Zürich 39

**Anzeigenverwaltung**

Mosse-Annoncen AG., Zürich, Limmat-  
quai 94 / Tel. 32 68 17 / Postcheck VIII 1027

**INHALT**

Diagramme zur Eisenbetondimensionierung im elastischen Bereich (n = 10). Von *M. Herzog* . . . . . 93\*

Die Krise im französischen Wohnungsmarkt. Von *J. Hermann* . . . . . 94

Kombinierter Bahn-Luft-Frachtverkehr in Neuseeland . . . . . 95

Wettbewerb für ein zweites Bezirksgebäude mit Gefängnis in Winterthur . . . . . 96\*

**NEKROLOGE**

Paul Bonatz . . . . . 101\*

Walter Pfeiffer, Emile Schlumberger . . . . . 103

**MITTEILUNGEN**

Lawinenschutzdächer in Oesterreich. Internationale energiewirtschaftliche Zusammenarbeit . . . . . 103

Ausbau des Rheines zwischen Basel und Strassburg. Dokumentationsstelle für Textiltechnik beim VDI. Japanische Bauten. «Revue de la mécanique appliquée.» Ecole Polytechnique de l'université de Lausanne . . . . . 104\*

**BUCHBESPRECHUNGEN**

VDI-Wasserdampf tafeln, von *E. Schmidt*. Jahresbericht 1955 der Europäischen Föderation für Korrosion . . . . . 104

ABC der Rheinhäfen beider Basel, von *A. Breitenmoser*. Neuerscheinungen . . . . . 105

**WETTBEWERBE**

Stadtheater in Basel. Real- und Primarschulhaus im Aeusseren Spiegelfeld in Binningen. Eidg. Kunststipendien-Wettbewerb. Gemeindehaus mit Feuerwehrgebäude in Wildhaus . . . . . 105

**MITTEILUNGEN AUS DER G. E. P.**

Groupe Luxembourgeois. Bulletins der G. E. P. . . . . 105

**ANKÜNDIGUNGEN**

Probleme des Technisch-Schaffenden von heute. Kunstgewerbemuseum Zürich. Schweiz. Verband für die Materialprüfung der Technik. Schweiz. Fachgruppe für Wärmebehandlung. Leipziger Frühjahrsmesse 1957 . . . . . 105

Kurs über Kataster-Photogrammetrie und Deformationsmessungen. Centenaire de «La Revue Universelle des Mines». UNESCO conference on radio-isotopes, Paris 1957. Vorträge . . . . . 106

## AUFZÜGE

für Personen - Waren  
Speisen - Akten

mit und ohne Feineinstellung

*Gebauer*  
**ZÜRICH**  
Birmensdorferstrasse 273  
Telephon 33 21 66

Die neue

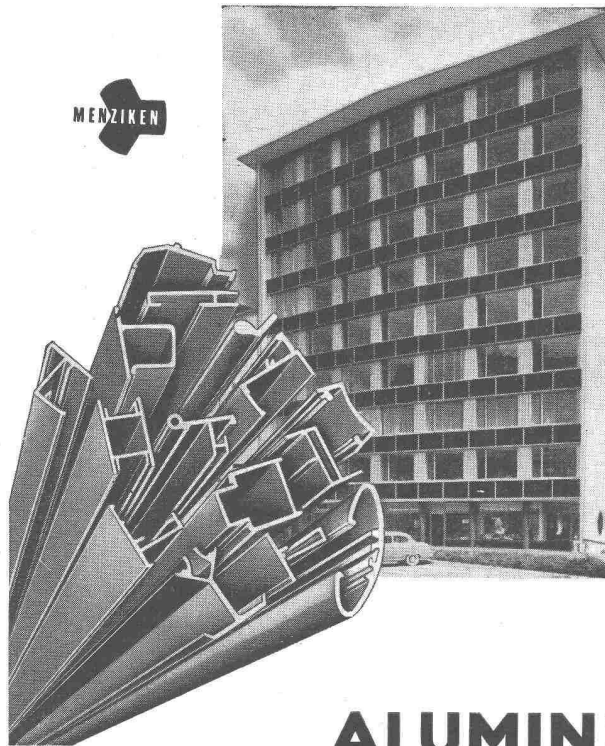
**Kuhlmann**  
Zeichenmaschine

ist eine technische Höchstleistung. Verschiedene Modelle für alle Ansprüche.

Prospekte und Beratung durch das zeichentechnische Spezialhaus

**Scholl**

Gebrüder Scholl AG, an der Poststrasse  
in Zürich seit 1865 - Telephon (051) 23 76 80



## LEICHTMETALL-PROFILE

für neuzeitliches Bauen von

**Fenstern, Schaufenstern**

**Türen, Eingangspartien**

**Treppengeländern, Umfriedungen**

**Brückengeländern**

(Ausführung durch unsere Kunden)

Standard-Profile ab Lager lieferbar

### Weitere Erzeugnisse :

Bleche, Bänder, Rondellen • Stangen, Profile, Rohre,  
Ringe, Draht • Gesenkschmiedeteile • Sand- und  
Kokillenguss

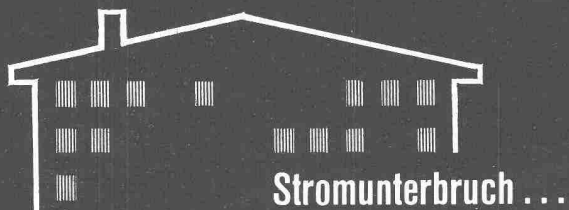
# ALUMINIUM AG. MENZIKEN

## Förderanlagen

Schaukelförderer    Bandförderer    Rollenbahnen  
Förderschnecken    Schaukelevatoren    Entladeelevatoren  
Becherelevatoren    Schlepper    Kratzer    Schüttelrinnen

# OEHLER AARAU

Eisen- & Stahlwerke Oehler & Co. AG. Aarau ☎ 064 / 22522



CMC Sicherungsautomaten SL für Licht-, Kraft- und Wärmeinstallationen in Wohnungen, Werkstätten, Hotels, öffentlichen Gebäuden usw.

SL Automaten ersetzen Sicherungen und sind zugleich Schalter



EIN FINGERDRUCK BRINGT WIEDER STROM UND LICHT !



**CMC**

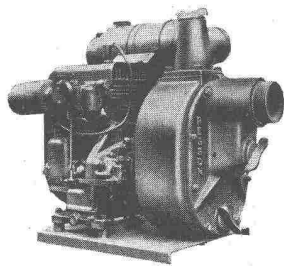
**CARL MAIER & CIE / SCHAFFHAUSEN**

Fabrik elektrischer Apparate und Schaltanlagen · Telefon 053 / 5 61 31

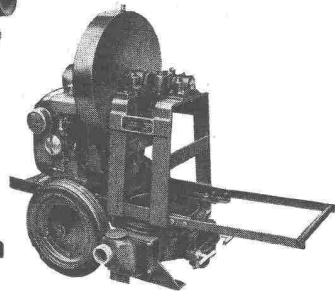


# PEGSON

**Zentrifugal-  
Pumpen**



**Membran-  
Pumpen**



**fahrbar oder stationär  
mit Benzin-, Diesel- oder Elektromotor**

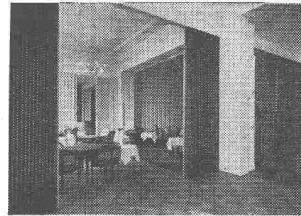
Alleinvertretung für die Schweiz:

## U. AMMANN

Maschinenfabrik AG.

### LANGENTHAL

Telephon (063) 2 27 02



Ob es sich um die Unterteilung grosser **RAUME** oder die Abtrennung kleiner **NISCHEN** handelt, immer löst die dauerhafte

# MODERNFOLD

**Harmonikatüre** Ihre Aufteilungsprobleme spielend leicht.

Die dekorative Falлтüre ist in jeder Grösse, in den modernsten Farben und Farbkombinationen, in Bogenform und mit elektrischem Antrieb lieferbar.

Die Türe benötigt keine Bodenführung und läuft daher auch ohne weiteres über Teppiche.

Fabrikation und Montage durch:

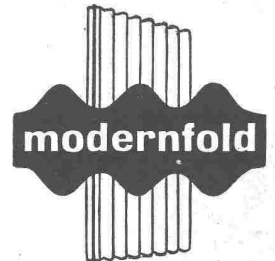
**ERBA AG.**

Holz- und Metallwarenfabrik

**ERLENBACH**

Zürich

Telephon (051) 90 42 42



# STANDARD

## VERNIS

## LACKE

**In Lagerräumen, Maschinen- und Kellerräumen** verhindert man Staubeentwicklung und schützt Zementböden vor mechanischer Beanspruchung durch

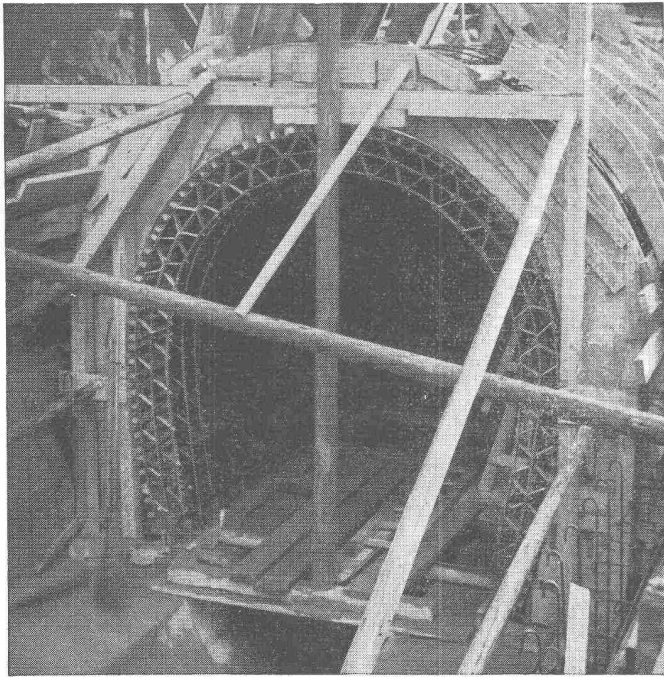
## Zementboden-Anstriche

Geringe Kosten, einfache Reinigung, widerstandsfähig — dazu modern, gute Präsentation, frohe Atmosphäre. Staubverhütung vermindert Materialverluste und verbessert die hygienischen Verhältnisse. Verlangen Sie Prospekt, Farbmuster und Preisliste.

**STANDARD LACK- & FARBENWERKE AG**

ZÜRICH-ALTSTETTEN

TEL. (051) 52 11 52



Kanalisation des «Flon» in Lausanne, ausgeführt durch die Fa. Cobal, Lausanne

## FLEXIBLER BK-SCHALUNGS-TRÄGER zur

Einschalung beliebig gekrümmter Flächen

Der flexible BK-Schalungsträger wurde mit grossem Erfolg bei folgenden Objekten eingesetzt:

Shed-Dächer, Kuppeln, Rundbehälter, Silos, Tunnel- und Stollenprofile, Hochkamine, Fernsehurm, Bogenbrücken.

Planen Sie Ihr nächstes Bauvorhaben unter Verwendung des FLEXIBLEN BK-SCHALUNGSTRÄGERS — ein Versuch, der sich bestimmt lohnen wird.

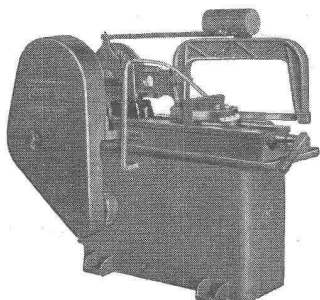
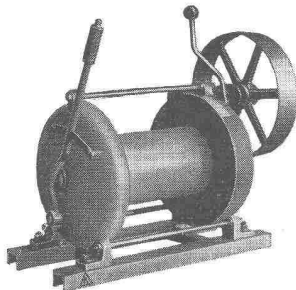
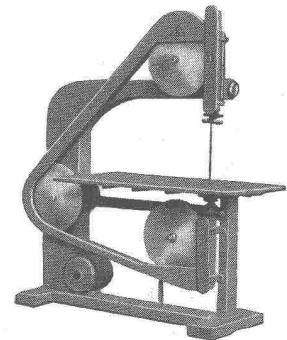
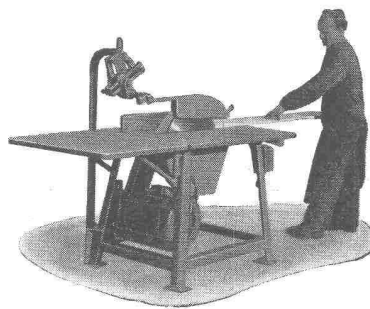
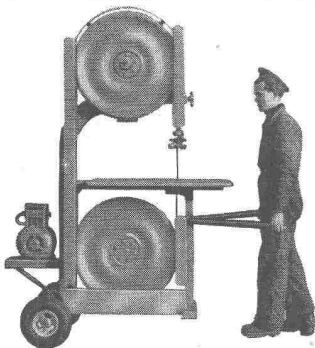
Unsere Mitarbeiter stehen Ihnen für Beratungen und Trägereinbauten gerne kostenlos zur Verfügung.

Verlangen Sie Prospekte und Preisofferten.

Fabrikation und Vertrieb:

# FIXTRÄGER A.G. ETZGEN / Aarg.

Telephon (064) 7 42 65



## Praktische Maschinen für den Bauplatz

**BANDSÄGEN** und **KREISSÄGEN** mit Benzin- und Elektromotor in verschiedenen Ausführungen

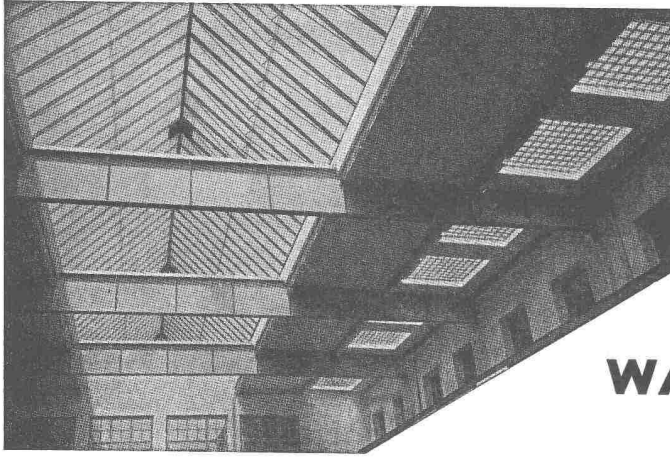
**KALTSÄGEN** zum Schneiden von Eisenprofilen etc.

Wir liefern ferner:

**SEILBAHNEN** für Materialtransporte aller Art / Einzelteile zu Seilbahnen

**SEILWINDEN**, Aufzugwinden mit Benzinmotor, Schlittenwinden, Motorfahrwinden, Windwerke für eine Zugkraft bis 10 Tonnen

**L. E. Küpfer** Maschinenfabrik Steffisburg



Kittlose

# Glasdächer

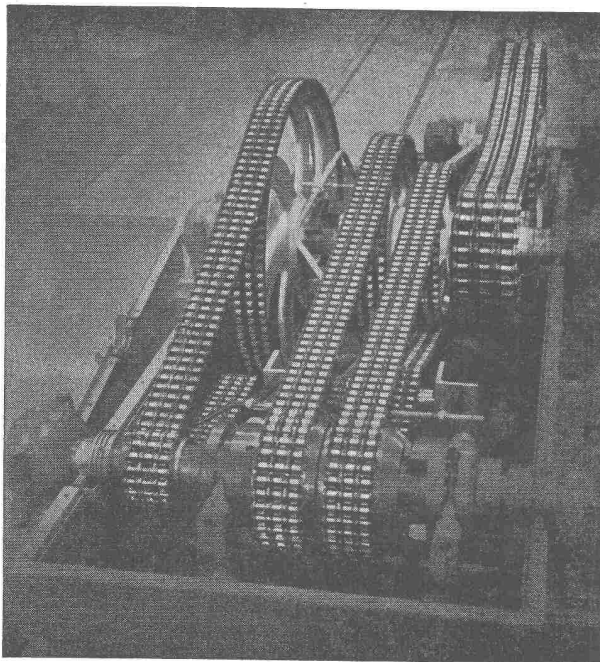
Glasbeton-Oberlichter, begeh- und befahrbar

Glasbaustein-Wände

## WALTHER & MÜLLER \* BERN

Telephon (031) 2 49 12

## RENOLD-ANTRIEBE



längste Lebensdauer  
für störungsfreien Betrieb  
ruhigen Lauf

kurze Achsdistanzen  
kleinste Breiten  
hoher Wirkungsgrad

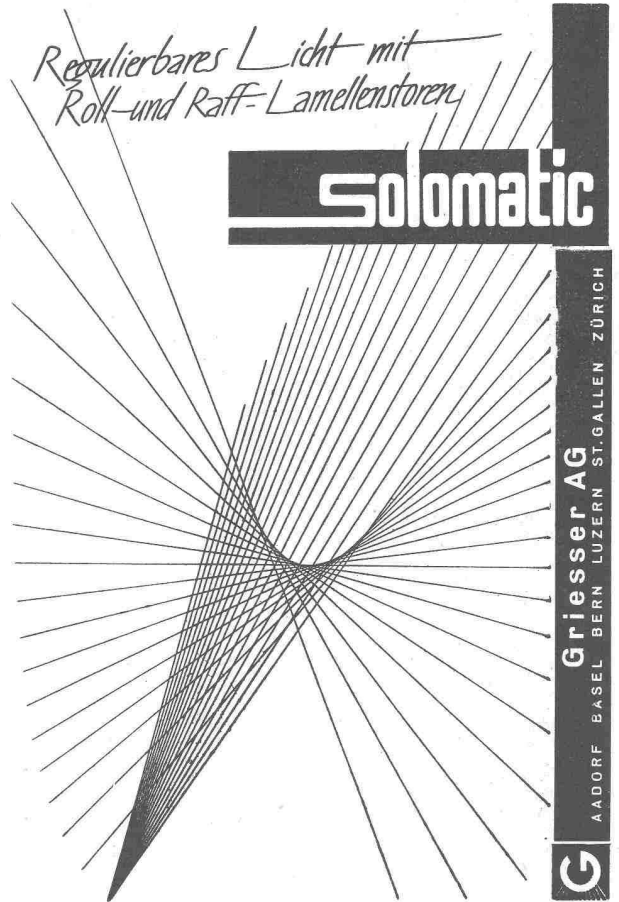
Ab Lager:

### W. EMIL KUNZ \* ZÜRICH 27

Gotthardstrasse 21 - Telephon (051) 27 30 57

*Regulierbares Licht mit  
Roll- und Raff-Lamellenstoren*

# Solomatic



Griesser AG  
AADORF BASEL BERN LUZERN ST. GALLEN ZÜRICH



Fachmännische Beratung und Ausführung

## HENRI WEGMANN Ing. WINTERTHUR

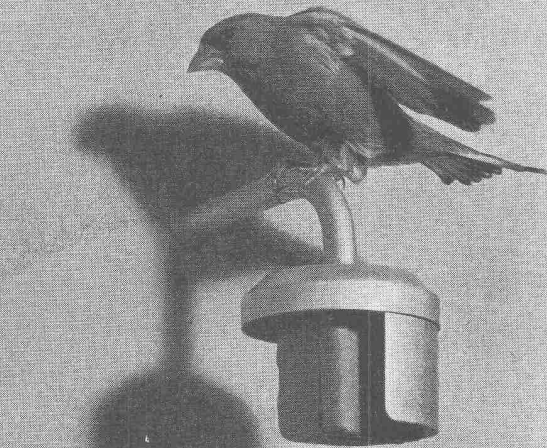
Telephon (052) 27710

### Lüftungs- Anlagen





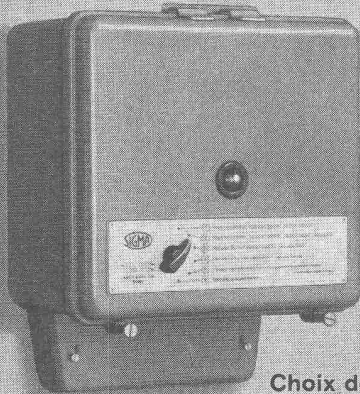
Régulation automatique du chauffage central,  
sensible aux variations atmosphériques



**SIGMA**  
LANDIS & GYR

Maintient une température ambiante constante, indépendante des variations de température extérieure, du vent, du rayonnement solaire etc.

L'appareillage SIGMA est amorti en peu de temps.  
Economie de combustible de 10 à 15%.

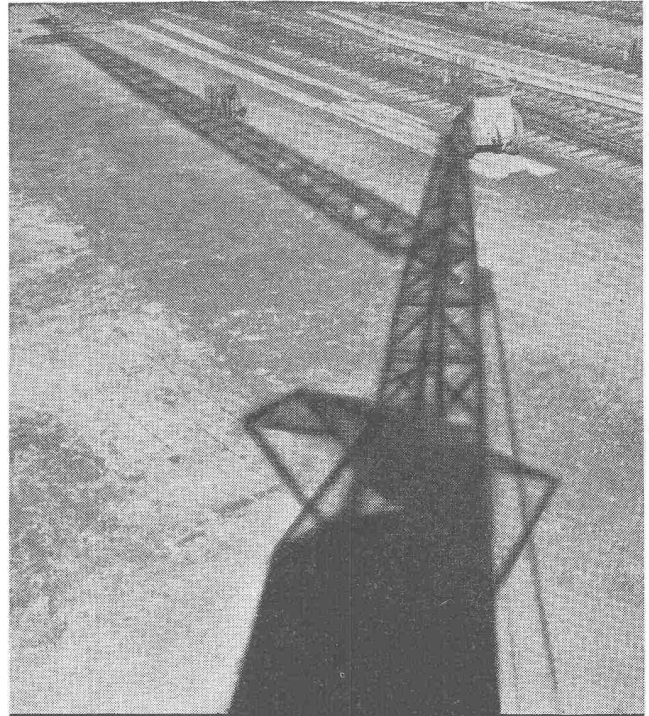


Choix de programmes  
des plus simples

- 
- ① Température ambiante normale de jour, réduite de nuit
  - ② Température ambiante normale de jour, chauffage déclenché de nuit
  - ③ Température ambiante réduite de jour et de nuit
  - ④ Température ambiante normale de jour et de nuit
  - ⑤ Régler la température de l'eau chaude au thermostat de chaudière
  - ⑥ Chauffage déclenché

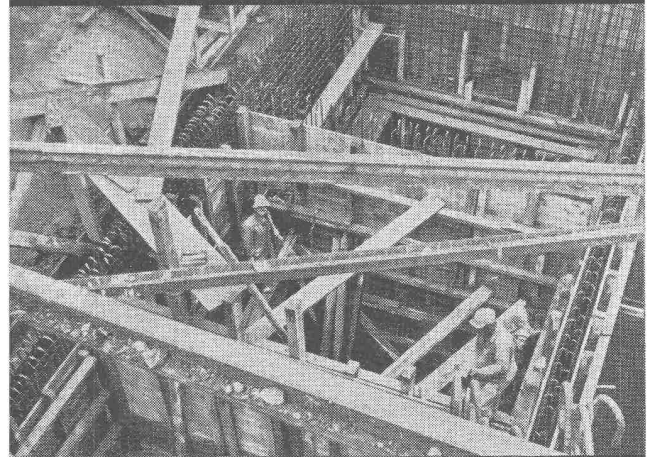
In 2905f

**LANDIS & GYR SA. Zoug**



**Barra**

Beton- und Mörtelzusätze



Abdichtung und Schutz von Fundamenten, Kanalisationen, Tunnels, Reservoirs, Bassins Gegen Grundwasser, Wassereintrüche, aufsteigende Feuchtigkeit

Für hochwertigen Beton bei stark beanspruchten Betonkonstruktionen, für vorgespannten Beton, für Stauwasser- und Pumpbeton

**MEYNADIER**

+CIE AG

Zürich Vulkanstr. 110 Tel. 051 / 52 22 11  
Bern Murtenstr. 36 Tel. 031 / 2 90 51  
Lausanne Grand-Chêne 2 Tel. 021 / 23 41 40



# Ruhig . . .



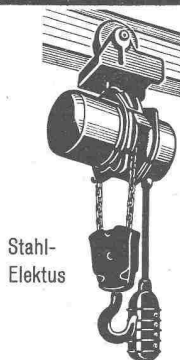
arbeitet in *Fluoreszenzröhren-Beleuchtungsanlagen* das *KNOBEL-VACO-Vorschaltgerät*.  
*Jede Fluoreszenzröhre benötigt ein Vorschaltgerät. Es ist — von aussen unsichtbar — in den Beleuchtungskörper eingebaut.*  
 Dringen Sie daher beim Kauf von Beleuchtungskörpern darauf, dass diese mit dem sicher und brummfrei funktionierenden KNOBEL-VACO-Vorschaltgerät ausgerüstet sind.

**KNOBEL  ENNENDA**

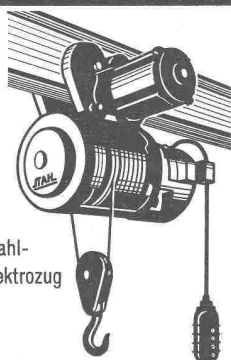
Grösste und älteste Vorschaltgerätefabrik der Schweiz  
 Vertreten durch: Ernst Scherer, Freudenbergstr. 59, Zürich 7,  
 Telefon 051/243385  
 Auch das *Knobel-Perfektstart-Gerät* ist ein VACO-Gerät. Es besitzt hervorragende Zündigenschaften.

## MERK

für Hebezeuge



Stahl-Elektus



Stahl-Elektrozug



**- Klein-Elektrozüge**  
 Tragkraft 100 — 500 kg. Für Drehstrom und Wechselstrom, auch mit Schnell- und Feinhub lieferbar.



**- Elektrozüge**  
 Tragkraft 500 — 10.000 kg in allen Variationen. Grosses Lager in Dietikon. Elektrozüge mit Explosionsschutz nach den neuesten Vorschriften.



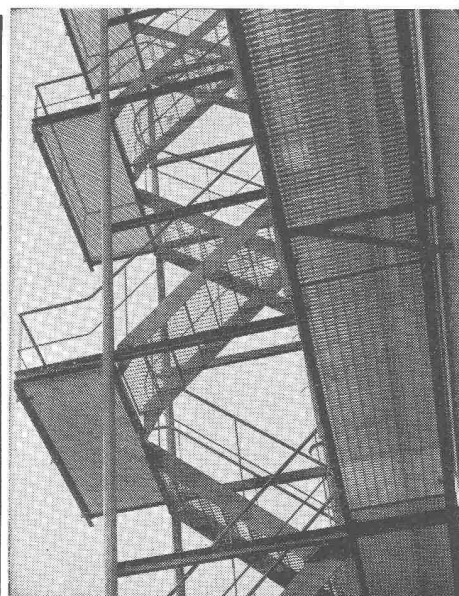
**- Schwer-Elektrozüge**  
 Tragkraft 20.000 — 80.000 kg.

**Hans Merk** Maschinenfabrik **Dietikon/ZH**  
 Telefon 051/919121

WALLISELEN-ZH TEL. 051/933232

WALLISELEN-ZH

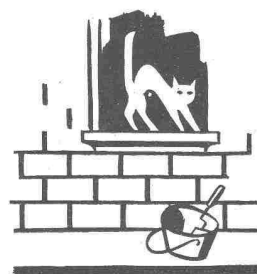
SIEGFRIED **Keller** CO



### Treppenstufen und Podeste

Begeh- und befahrbare Roste  
 Abdeckungen

Sämtliche Gitterrostkonstruktionen  
**System WEMA**



## Finanzielle Probleme

besprechen Sie am besten mit den  
 Fachleuten eines leistungsfähigen  
 Bankinstitutes. — Kommen Sie zu  
 uns, wir beraten Sie gern.



SCHWEIZERISCHE VOLKSBANK

**Die Sonnenstore Schenker gibt das Licht auch dem, der Schatten liebt.**

Wie unter Bäumen im Schatten — trotz Sommerhitze — dank der soliden, farbigen Schenker-Sonnenstore.

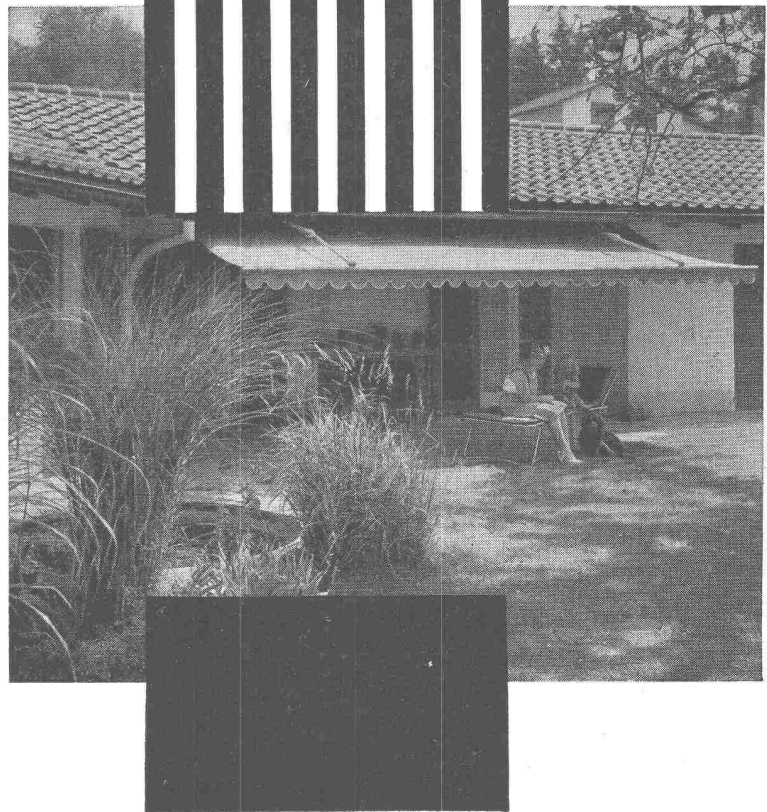
Mit Knickarm, für Hand- oder Motorantrieb spielend leicht zu bedienen.

Verlangen Sie Offerte von Emil Schenker AG Storenfabrik, Schönenwerd.



**Storenfabrik  
Emil Schenker AG Schönenwerd  
Telephon (064) 31352**

Zürich, Zähringerstrasse 26	Tel. (051) 32 65 60
Basel 6, St. Albanthalstrasse 15	Tel. (061) 22 93 81
Bern, Balderstrasse 26	Tel. (031) 7 57 80
Luzern, Tribtschenstrasse 28	Tel. (041) 2 98 27
Lausanne, 12 Bis. Pl. St. François	Tel. (021) 23 45 47
Lugano, Lugano-Breganzona	Tel. (091) 2 22 13
Genf, 12 Rue Louis de Montfalcon	Tel. (022) 25 37 80
Solothurn	Tel. (065) 2 58 11

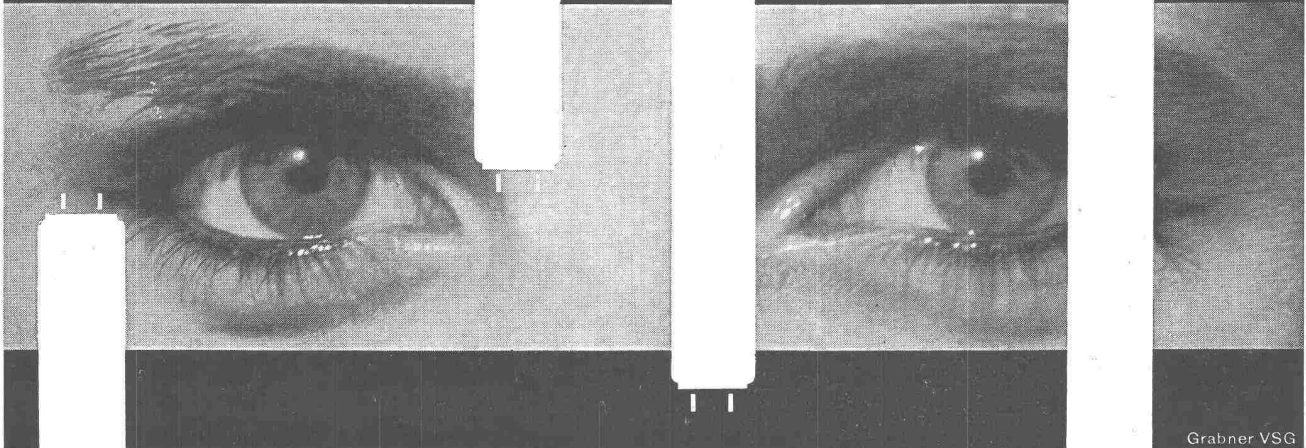


**OSRAM**

Mit Osram-Fluoreszenzlicht richtig sehen - besser arbeiten

Über die zweckmässige Anwendung beraten Sie unsere erfahrenen Lichttechniker kostenlos und unverbindlich.

Osram AG, Zürich 22, Tel. (051) 32 72 80



## Fortschrittlich bauen . . .

mit *Elastizell*

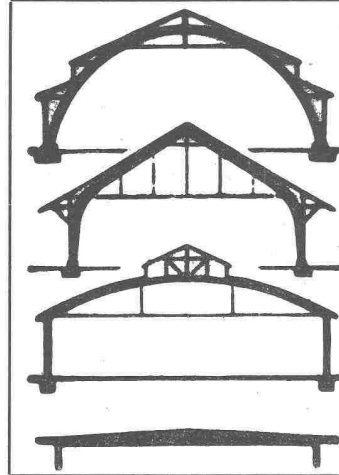
dem wasserundurchlässigen, wärme- und kälteisolierenden Poren-Beton!

**Vorteile:** unübertroffen rasche Erhärtung und Austrocknung, Raumbeständigkeit, schallisolierend, grosse Strapazierfähigkeit.

**Verwendung:** als Gefällsbeton und therm. Isolierung für Flachdächer, Unterlagsböden (besonders über nicht unterkellerten Räumen), Innen- und Aussenverputz und für Fernheizkanäle.

**powa ag**

**Isolier-Baustoffe**  
Bluntschlisteg 5 Zürich 2  
Telephon (051) 27 51 44



## B. ZÖLLIG SÖHNE

Holz-Konstruktionen  
**ARBON**

Spezialität  
**AUSFÜHRUNG in der  
HETZERBAUWEISE**

FÜR LAGER-, TURN- UND  
FABRIKHALLEN  
LEHRGERÜSTE UND  
KIRCHEN  
RISSFREIE SÄULEN



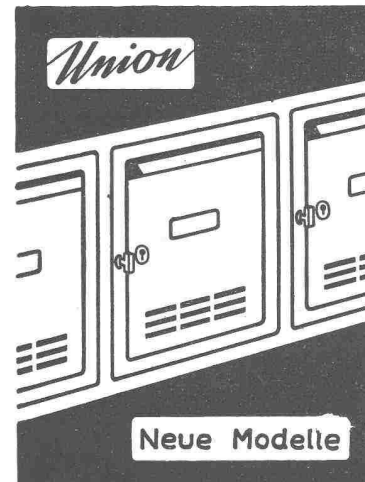
23.-31. MÄRZ 1957  
4. Süddeutsche  
BAUMASCHINEN  
AUSSTELLUNG  
MÜNCHEN

Auch Sie werden  
zur BAUMA 57,  
einer Veranstaltung  
der permanenten  
Bayerischen  
Bau-Musterschau  
in München erwartet

Über 500 Aussteller  
der BAUMA 57 und  
der Bayerischen  
BAUMUSTERSCHAU  
zeigen ihre neuesten  
Produktionen



23.-31. MÄRZ 1957  
4. Süddeutsche  
BAUMASCHINEN  
AUSSTELLUNG  
MÜNCHEN



## Brief- und Milchkasten Mauerkassen

**Union-Kassenfabrik AG.**  
Postfach Zürich 40  
Telephon (051) 521758

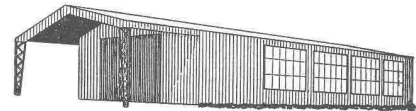
Neue Modelle

Verlangen Sie Prospekt Nr. 49

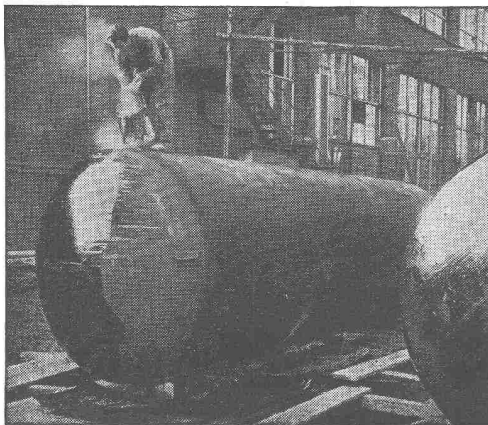
## POLYNORM

FABRIK- UND LAGERHALLEN  
AUSSTELLUNGSHALLEN  
WERKSTÄTTEN  
BARACKEN  
GARAGEN  
usw.

TECHN. EINWANDFREIE STAHLKONSTRUKTION  
FREIE ÜBERSPANNUNG 15 bzw. 22 m  
LÄNGE NACH BELIEBEN, ABGESTUFT AUF  
JEWEILS 6,10 m  
KURZE LIEFERFRISTEN  
ÄUSSERST GÜNSTIGE PREISE



POLYNORM-STAHLBAU, Zürich 8  
NIEDERHOFENRAIN 22, TELEPHON (051) 34 54 89



## „WABERIT“-TANKISOLIERUNG

Die Tankisolierung ist seit Jahren eine Spezialität unserer Firma.

Langjährige Beobachtungen haben erwiesen, dass das «Beerdigen» eines Tanks nur mit dem üblichen hauchdünnen Teer- oder Asphalt-Anstrich unmöglich den vorhandenen Gefahren der Rostanfressungen und vagabundierenden elektrischen Strömen Einhalt gebieten kann.

Die Kontrolle des Waberit-Belages mit unserem patentierten Prüfgerät gewährleistet eine absolut wasserundurchlässige Isolierung. Belagstärke ca. 3—4 mm. Isolierung auf der Baustelle.

EMPA gepr. 29853/1

Referenzen, Muster und Offerten stehen gerne zur Verfügung.

**STRASSENBAUMATERIAL AG. BERN** Neuengasse 28  
Tel. (031) 3 21 35