

Objektyp: **Advertising**

Zeitschrift: **Schweizerische Bauzeitung**

Band (Jahr): **75 (1957)**

Heft 4

PDF erstellt am: **21.09.2024**

### **Nutzungsbedingungen**

Die ETH-Bibliothek ist Anbieterin der digitalisierten Zeitschriften. Sie besitzt keine Urheberrechte an den Inhalten der Zeitschriften. Die Rechte liegen in der Regel bei den Herausgebern. Die auf der Plattform e-periodica veröffentlichten Dokumente stehen für nicht-kommerzielle Zwecke in Lehre und Forschung sowie für die private Nutzung frei zur Verfügung. Einzelne Dateien oder Ausdrucke aus diesem Angebot können zusammen mit diesen Nutzungsbedingungen und den korrekten Herkunftsbezeichnungen weitergegeben werden. Das Veröffentlichen von Bildern in Print- und Online-Publikationen ist nur mit vorheriger Genehmigung der Rechteinhaber erlaubt. Die systematische Speicherung von Teilen des elektronischen Angebots auf anderen Servern bedarf ebenfalls des schriftlichen Einverständnisses der Rechteinhaber.

### **Haftungsausschluss**

Alle Angaben erfolgen ohne Gewähr für Vollständigkeit oder Richtigkeit. Es wird keine Haftung übernommen für Schäden durch die Verwendung von Informationen aus diesem Online-Angebot oder durch das Fehlen von Informationen. Dies gilt auch für Inhalte Dritter, die über dieses Angebot zugänglich sind.

# SCHWEIZERISCHE BAUZEITUNG

WOCHENSCHRIFT FÜR ARCHITEKTUR / INGENIEURWESEN / MASCHINENTECHNIK  
REVUE POLYTECHNIQUE SUISSE

ORGAN DES S.I.A. SCHWEIZERISCHER INGENIEUR- UND ARCHITEKTEN-VEREIN  
UND DER G.E.P. GESELLSCHAFT EHEMAL. STUDIERENDER DER EIDG. TECHN. HOCHSCHULE  
GEGRÜNDET 1883 VON ING. A. WALDNER / HERAUSGEGEBEN VON ING. W. JEGHER



Zürich Luzern Bern Basel Solothurn Lausanne Genf Sion Chur

Neuzeitliche patentierte Konstruktionen

## Verlag

W. Jegher & A. Ostertag, Dianastrasse 5,  
Zürich / Tel. 23 45 07 / Postcheck VIII 6110  
Postadresse:  
Schweiz. Bauzeitung, Postfach Zürich 39

## Anzeigenverwaltung

Mosse-Annoncen AG., Zürich, Limmat-  
quai 94 / Tel. 32 68 17 / Postcheck VIII 1027

## INHALT

- Weiterentwicklung der Escher-Wyss-Dampfturbinen. Von *Escher Wyss AG.*, Zürich . . . . . 47\*
- Bau einer Shedhalle aus Betonfertigteilen. Von *J. Stefan* . . . . . 52\*
- Schwedische Elektrotechnik. Von *M. Misslin* . . . . . 55
- Ueberbauung Tscharnergut in Bümpliz. Arch. *Lienhard & Strasser* . . . . . 56\*

## MITTEILUNGEN

- Erweiterung des Stadtbahnnetzes von Hamburg. Bautechnischer Brandschutz. Hochofengebläsegruppe von 12 000 kW. Industriezentrum Marcoule. Persönliches. Verkehr in den Rheinhäfen beider Basel . . . . . 60

## NEKROLOGE

- Jakob Hohloch . . . . . 60\*

## BUCHBESPRECHUNGEN

- Raum- und Bauakustik für Architekten, von *W. Furrer*. Binnenwasserstrassen und Binnenhäfen, von *H. Press*. Zemente für grosse Talsperrren, von *M. Ros* . . . . . 61
- Hochgradig statisch unbestimmte Tragwerke, von *H. Baldauf*. Das Schrifttum über die deutschen Autobahnen, von *P. Hafen*. Die Wasserkraft, ein Grundelement der glarnerischen Wirtschaft, von *P. Speich*. Untersuchungen über die Ausbreitung kurzer Schallimpulse bei der Materialprüfung mit Ultraschall, von *E. Kloth*. Patentrecht, Marken-, Muster- und Modellschutz, von *R. E. Blum* . . . . . 62
- Nomographisches Rechnen, von *F. Kiessler*. Neuerscheinungen . . . . . 63

## WETTBEWERBE

- Schulhaus mit Turnhalle in Bözen. Gemeindehaus in Sulgen . . . . . 63

## ANKUENDIGUNGEN

- Ausstellung «Schwedisches» im Helmhaus, Zürich. Gewerbe- und Kunstgewerbeschule der Stadt Zürich. Weltkonferenz für Spannbeton. San Francisco 1957. Oeffentliche Freitagsvorträge an der ETH. Bibliothek der Museumsgesellschaft in Zürich . . . . . 63
- Unternehmensführung und Förderung des Führungsnachwuchses. Probleme des Technisch-Schaffenden von heute. Schweiz. Kurse für Unternehmensführung 1957. Deutsche Handwerksmesse, München 1957. Vorträge . . . . . 64

## Patentanwälte E. BLUM & Co., ZÜRICH

Gegründet 1878 Telephon 251633  
Bahnhofstrasse 31

Anmeldung von Erfindungen

Fabrik- und Handelsmarken

Gutachten, Prozessberatung



# GÖHNER TÜR + FENSTER NORMEN

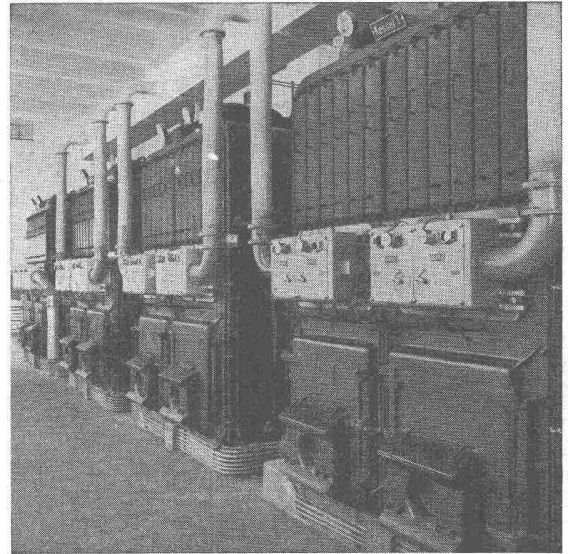
vereinfachen das Bauen

ERNST GÖHNER AG ZÜRICH  
BERN BASEL ST. GALLEN ZUG BIEL GENÈVE LUGANO

# **OERTLI** Ölbrenner für Zentralheizungen - Industrie - Gewerbe

- für schwere und schwerste Oele
- Photozelle
- Momentanzündung
- über 22 000 Anlagen im In- und Ausland
- 27 eigene Montage- und Servicestellen in der Schweiz

*Verlangen Sie unverbindliche Beratung,  
Referenzen und Rentabilitätsberechnung*



**Ing. W. Oertli AG, Dübendorf-Zürich**

Postfach Zürich 51

Telephon (051) 96 65 71

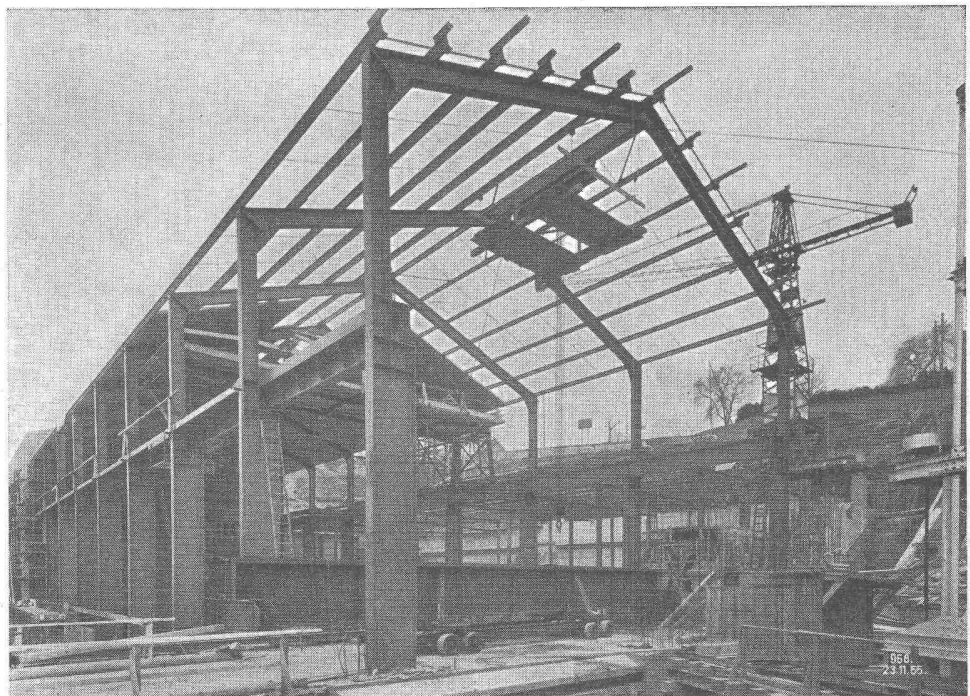
# **HUBSCHER & CO., SCHAFFHAUSEN**

MASCHINEN- UND STAHLBAU

EBNATSTRASSE 131 TELEPHON (053) 5 35 19



**Industriebau**  
**Stahlhochbau**  
**Stahlwasserbau**  
**Brückenbau**  
**Kran- und Förder-  
anlagen**  
**Verladebrücken**  
**Windenantriebe**



MASCHINENHAUS MIT SCHALTANLAGE

K. W. RHEINAU



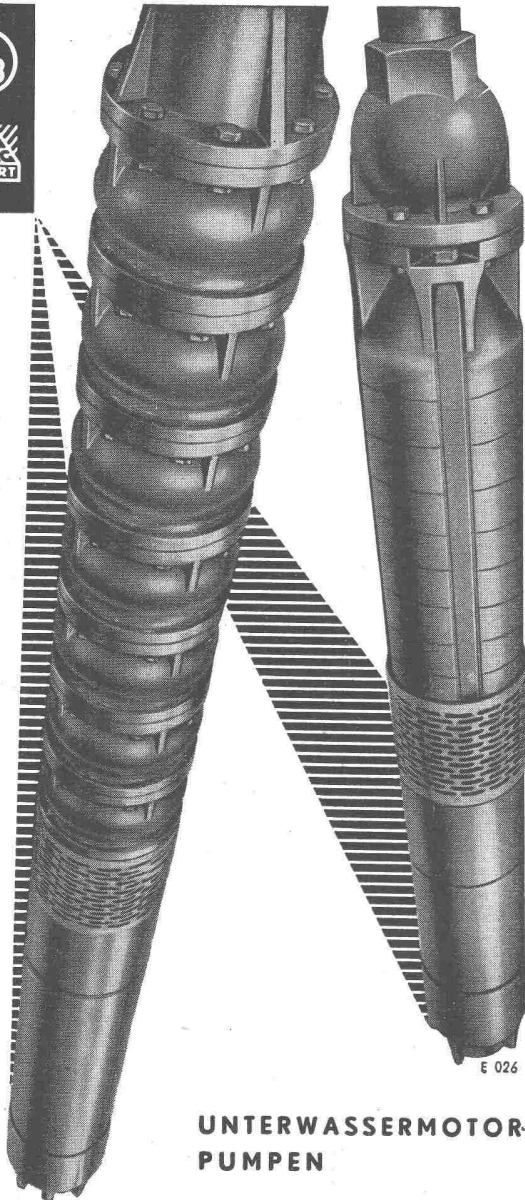
## Durisol - Mauerwerk

vereinigt in idealer Weise die Hauptfunktion einer Aussenwand: Tragfähigkeit, Wetterschutz, Kälte- und Wärmeschutz, Schallschutz. Die erforderliche Tragfähigkeit entsprechend den Belastungen wird ausschliesslich durch Variation der Betonfestigkeit, in speziellen Fällen durch Einlagen von Eisenarmierungen herbeigeführt. Die Isolation wird daher weder auf Kosten der Tragfähigkeit noch die Festigkeit auf Kosten der Isolation erreicht.

# Durisol

DURISOL AG für Leichtbaustoffe, DIETIKON (ZH)

Tel. (051) 91 86 65



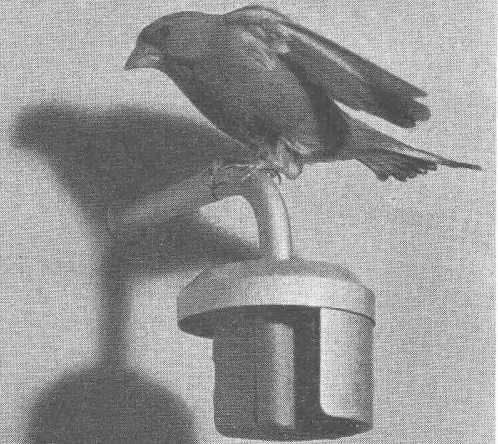
E 026

**UNTERWASSERMOTOR-  
PUMPEN**

Für Förderströme bis 1200 m<sup>3</sup>/h  
für Förderhöhen bis 200 m  
Antriebsmotoren bis 600 PS

VERKAUFSBÜRO  
**KSB ZÜRICH AG**  
Beckenhofstraße 72, Tel. (051) 28 25 18  
für die Erzeugnisse der Firmen:  
Klein, Schanzlin & Becker AG, Frankenthal (Pfalz)  
Amag - Hilpert - Pegnitzhütte AG Nürnberg  
Kleinschanzlin - Bestenbostel GmbH, Bremen  
Kleinschanzlin Pumpen AG, Homburg (Saar)  
Alleinverkauf für den Bausektor  
**MBA-** MASCHINEN U. BAHNBEDARF AG  
Dübendorf Tel. (051) 96 63 33

**Régulation automatique du chauffage central,  
sensible aux variations atmosphériques**



Maintient une température ambiante constante, indépendante des variations de température extérieure, du vent, du rayonnement solaire etc.

L'appareillage SIGMA est amorti en peu de temps.  
Economie de combustible de 10 à 15 %.



**Choix de programmes  
des plus simples**

- 
- 1 Température ambiante normale de jour, réduite de nuit
  - 2 Température ambiante normale de jour, chauffage déclenché de nuit
  - 3 Température ambiante réduite de jour et de nuit
  - 4 Température ambiante normale de jour et de nuit
  - 5 Régler la température de l'eau chaude au thermostat de chaudière
  - 6 Chauffage déclenché

In 29051

**LANDIS & GYR SA. Zoug**

# Mit HESCO- Rippenstreckmetall vorteilhafter bauen

kein durchbiegen

leichte Formung für jedes Profil

vorzüglicher Putzträger

durch Asphalt-Lack vor Rost geschützt



Bitte Prospekt verlangen.

## Hess & Cie.

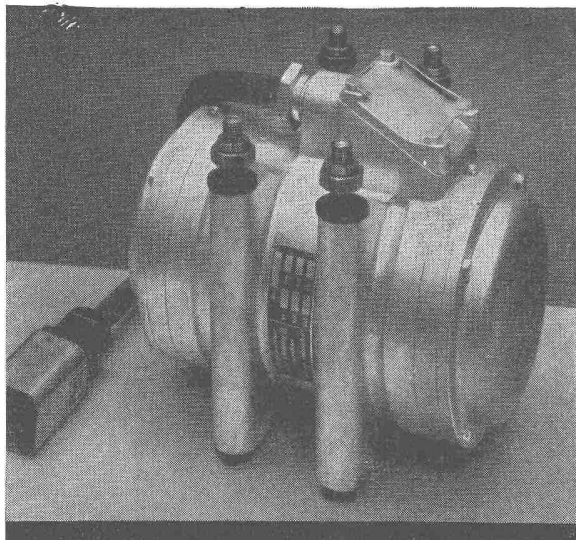
Pilgersteg Rüti/ZH

Tel. 055 / 2 35 22

Drahtzieherei, Metallwaren- und Nagelfabrik



Verkauf durch Eisenwaren- und Baumaterialien-Handel

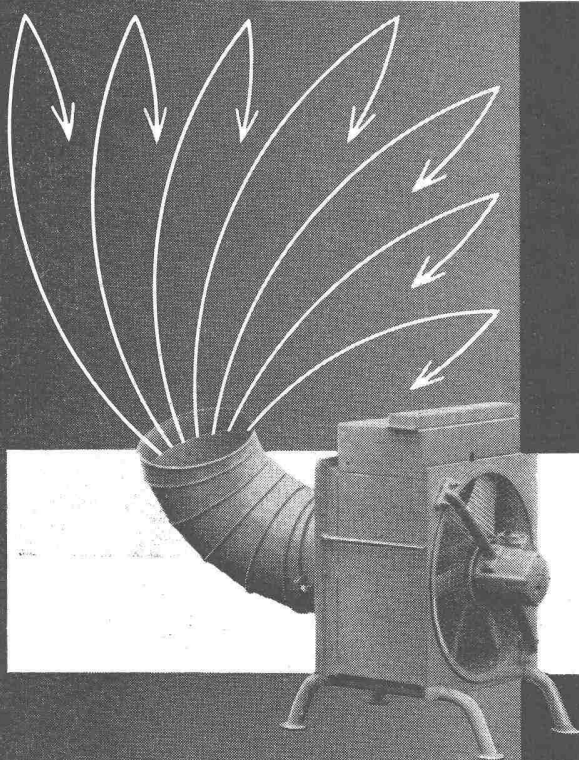


GW 356

# VIBRODYNE

Der unverwüstliche  
**Elektro-Vibrator**  
für universellen Gebrauch

Maschinenfabrik Graber & Wening AG.  
Neftenbach (Winterthur) Schweiz



Der ideale bewegliche  
**Bauaustrockner**  
für Neu- und Umbauten  
Miete - Verkauf

**häg** Bauaustrockner

Hälg & Co. St. Gallen  
Spezialfabrik für Heizung & Lüftung

Jetzt ist

# ELEKTRISCH HEIZEN WIRTSCHAFTLICH

Wir orientieren Sie gerne und unverbindlich über folgende Fragen:

**WIE** heizt man wirtschaftlich

sauber und rasch  
mit



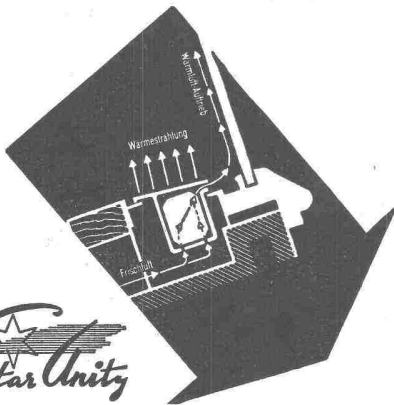
## ELEKTRO-STRAHLUNGS-HEIZUNG

Die Heizung der Zukunft

für Chalets  
Wohnhäuser  
Schulen  
Kirchen

Geschäftslokale  
Fabrikationsräume  
Garagen, Labors  
Gewächshäuser

**WIE** erhält man stets  
SAUBERE SCHAUFENSTER



ohne  
Schwitzwasser

ohne  
Eisblumen

mit der  
patentierten



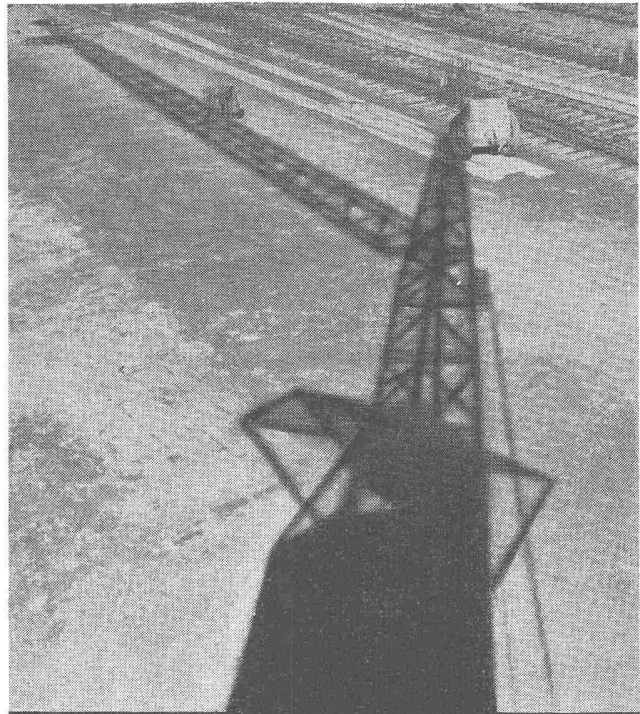
## ELEKTRO-EINBAU-SCHAUFENSTER-HEIZUNG

mit der neuen thermischen Doppelwirkung,  
einem notwendigen Bauelement im neuzeitlichen  
«offenen» Ladenbau

## STAR UNITY AG ZÜRICH 7

Fabrik elektrischer Apparate  
Fabrik in AU-Zch.

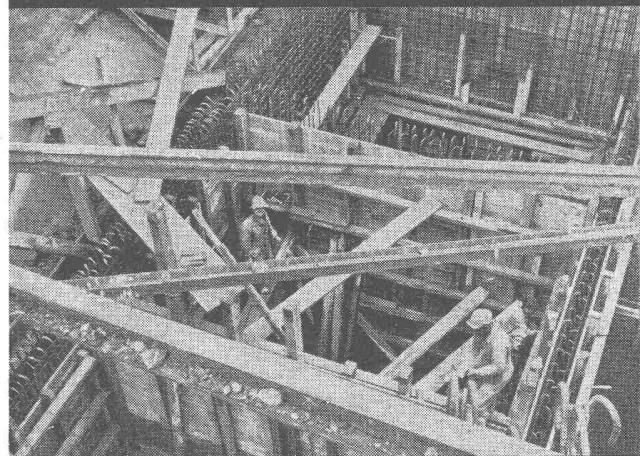
Drußbergstrasse 10  
Telephon (051) 95 64 67



# Barra



Beton- und Mörtelzusätze



Abdichtung und Schutz von Fundamenten,  
Kanalisationen, Tunnels, Reservoirs, Bassins  
Gegen Grundwasser, Wassereintrüche, aufstei-  
gende Feuchtigkeit

Für hochwertigen Beton bei stark beanspruch-  
ten Betonkonstruktionen, für vorgespannten  
Beton, für Stauwand- und Pumpbeton

# MEYNADIER

+CIE AG

Zürich	Vulkanstr. 110	Tel. 051 / 52 22 11
Bern	Murtenstr. 36	Tel. 031 / 2 90 51
Lausanne	Grand-Chêne 2	Tel. 021 / 23 41 40





# Kunststoffplatte für Höchstansprüche

Normalplatten-Grösse 254 × 126 cm in vielen Farben und Dessins erhältlich.

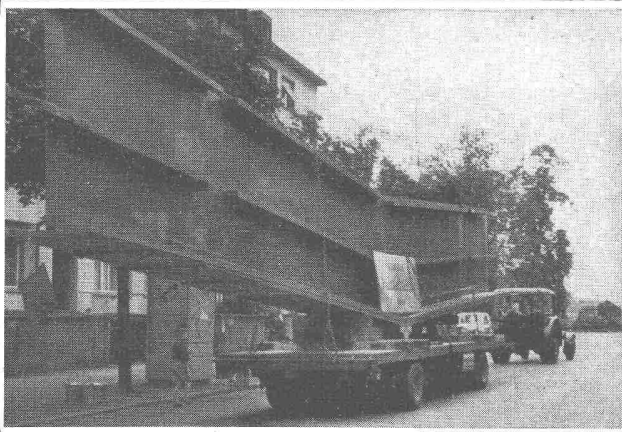
**Neu**  Wir liefern Ihnen Massplatten in allen Grössen per m<sup>2</sup> Fr. 35.—

**JOS. KILLER, TURGI AG**

Feldstrasse 329

Telephon (056) 3 11 88

## Aus unserem Bauprogramm



Stahlhochbau    Behälter    Schlosserei  
 Brückenbau    Silos    Metallbau  
 Ingenieurbureau

**PREISWERK & ESSER**

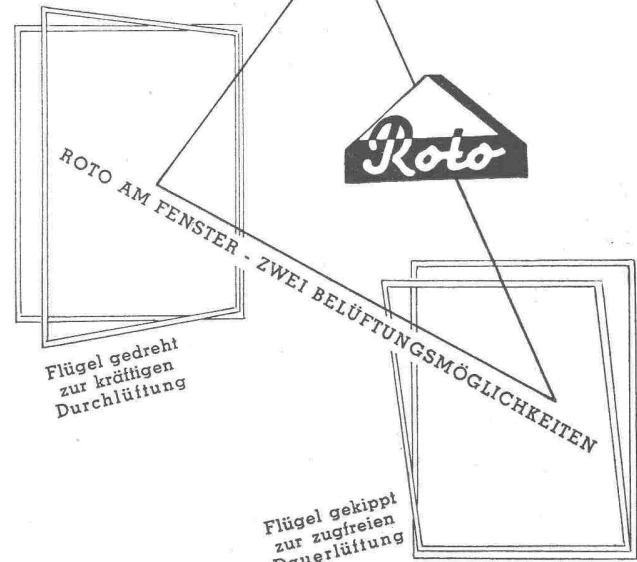
Basel

Schönaustr. 10

Tel. (061) 32 46 88



ROTO DREHKIPP AM FENSTER



ROTO FRANK AG ZÜRICH 4 HOHLSTR. 188 TELEFON 051-421145

● Anzeigen in der Schweizerischen Bauzeitung sind eine hervorragende Verkaufshilfe ●



**WALTER J. HELLER AG.**  
**BAUUNTERNEHMUNG**

BERN - SCHLOSSTRASSE 131 - TEL. (031) 5 1112

**ACROW**  
BANGERTER LYSS

**DAS ACROW-ROHRGERÜST  
ALS STÜTZGERÜST FÜR  
HOHE SCHALUNGEN  
BIETET UNERKANNTE  
EINSPARMÖGLICHKEITEN  
H-RAHMEN-GERÜSTE**



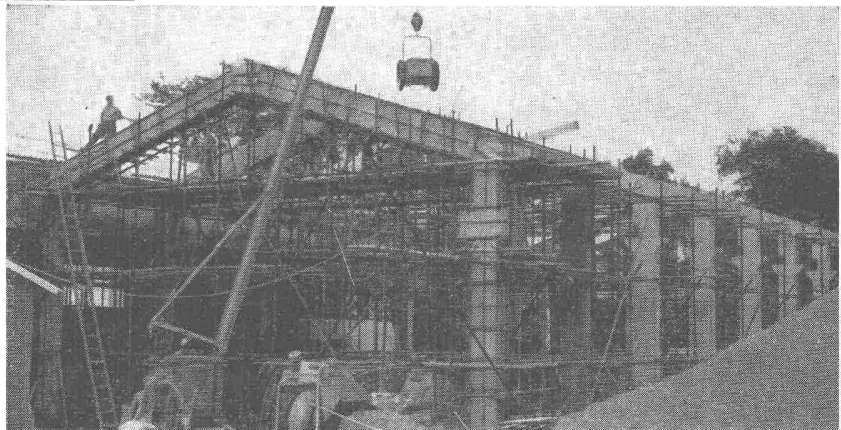
**A. BANGERTER & CIE AG LYSS ☎ 032 84123**  
Abteilung für Bauwerkzeuge Cementwaren und Bausteinwerke

**ACROW-ROHRKONSTRUKTIONEN ALS  
ABSTÜTZUNG VON SCHALUNGEN**

**Verlangen Sie unverbindlich:**

**SPEZIALPROSPEKTE  
VERTRETERBESUCH  
PROJEKTE  
UND KOSTENVORANSCHLÄGE**

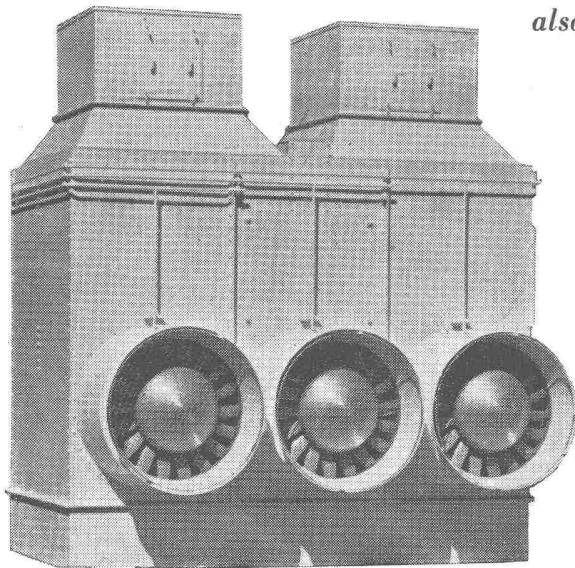
**ACROW**  
BANGERTER LYSS



## HEENAN-Rückkühlwerke

**sind unentbehrlich für stationäre Diesel- und Kälteanlagen**

*also überall dort, wo Wasser rückgekühlt wird*



Vorteile:

- beträchtliche Einsparung im Wasserverbrauch
- unabhängig von der Wasserversorgung
- bedeutende Verminderung der Betriebskosten
- erhöhter Wirkungsgrad dank Ventilator
- Aussen- und Innen-Montage
- keine grossen Kühlfürme

Verlangen Sie Beratung durch die Alleinvertretung für die Schweiz:

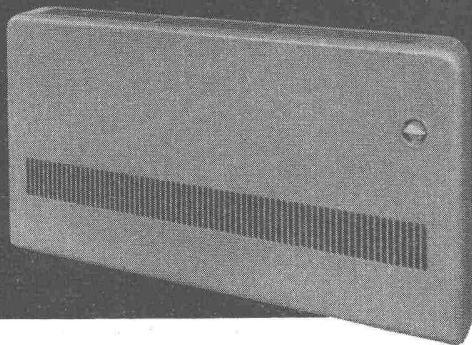
**B  
S  
Co**

**B. SCHINZ & CO., ZÜRICH 35**

Beckenhofstrasse 6

☎ (051) 26 46 10

# SULZER



## Klimakonvektor

Für Lüftung, Kühlung und Heizung.  
Das neue Bauelement für moderne Klima-Anlagen mit individueller Regulierung jedes Raumes und für höchste Ansprüche an Komfort.

Gebrüder Sulzer, Aktiengesellschaft,  
Abt. Heizung und Lüftung, Winterthur/Schweiz

Ausführung  
sämtlicher  
Innenausbauten



Türen aller Arten  
Schränke + Küchenausbauten  
Fensterausbauten

Täfer + Decken  
Schalldichte Konstruktionen  
Trennwände + Verschalungen

Moderne Buffetanlagen  
Bar- + Kühlkörpuse  
Einbauszgruppen  
Tische + Bestuhlungen

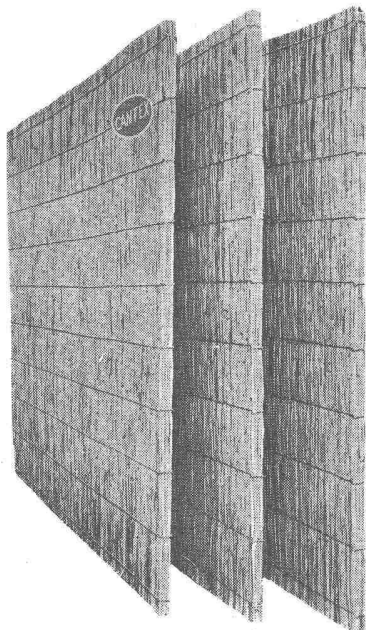
Ladeneinrichtungen  
für alle Branchen  
Einzelmöbel • Vitrinen  
Schaufensterausbauten  
Komplette Coiffeureinrichtungen  
für Damen- + Herrensalons

Karl Steiner

Bauschreinerei + Möbelfabrik  
Ladenausbau  
Coiffeureinrichtungen

Zürich 11/50  
Hagenholzstrasse 60  
Telefon 46 43 44

## «CANTEX» gepresste Schilfmatten



ein hervorragendes  
Isoliermaterial.

Grosse  
Dammfähigkeit,  
rissfrei  
bruchsicher  
elastisch

Stärken:  
2, 2½, 3½, 5 cm

Isolierung von  
Betondecken  
Mauerwerken  
Unterlagsböden  
freihängenden  
Decken

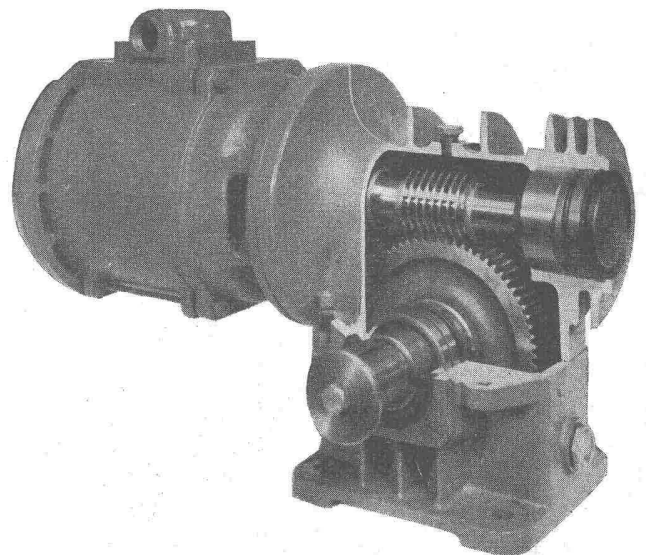
Schweizer Fabrikat

### VEREINIGTE SCHILFWEBEREIEN, ZÜRICH

Stampfenbachplatz 1

Telephon (051) 28 43 63

## Motor-Schneckengetriebe in Qualitätsausführung

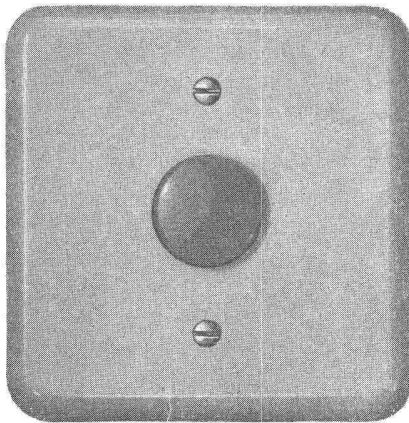


Leistungsbereich 0,5—2,5 PS  
Drehzahl 9—200

Verlangen Sie Prospekt G 54

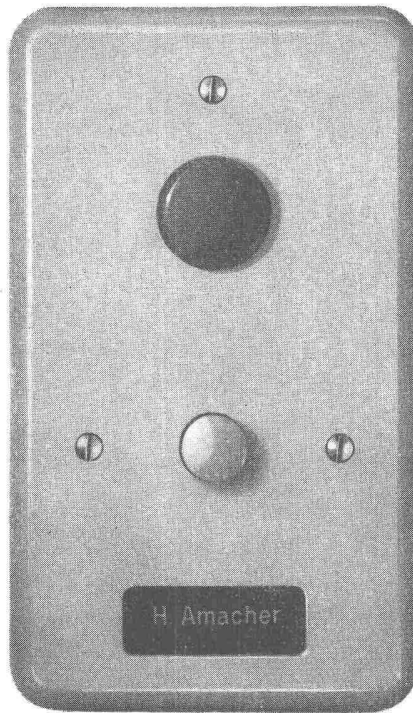
### KEMPF & CO. AG., HERISAU

## Der leuchtende Lichtknopf im finsternen Treppenhaus!



* Lk-1000	weiss	Knopf perlfarbig
Lk-1000 r	weiss	Knopf rot
Lk-1000 c	crème	Knopf perlfarbig
Lk-1000 cr	crème	Knopf rot
Lk-1001	weiss	Knopf perlfarbig
* Lk-1001 r	weiss	Knopf rot →
Lk-1001 c	crème	Knopf perlfarbig
Lk-1001 cr	crème	Knopf rot

\* Standard-Modell



1. Eingebaute Zwerg-Glimmlampe 220 V E 14
2. Für Minuterie-Schaltung
3. Jeder bestehende Lichtknopf kann durch diesen Leuchtknopf ausgetauscht werden
4. Normaler Einbautyp Grösse I u. II
5. Feinsilberkontakte
6. Verhütet Unfälle oder falsche Glockensignale
7. Bei Grossisten der Branche erhältlich

SEV-geprüft



### Hans Amacher & Sohn, Allschwil

Fabrik elektrotechnischer Artikel - Kunstharz-Presswerk

Lettenweg 76 Telefon (061) 39 17 67

**Besser  
mit  
Schindler-  
Aufzügen**



Aufzüge- und Elektromotorenfabrik Schindler & Cie. AG. Luzern



**RECHTZEITIG DISPONIEREN**

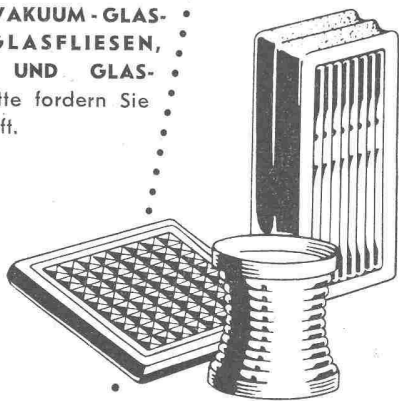
Bedeutende Aufgaben liegen in jeder Saison vor der Bauindustrie. Ihre erfolgreiche Lösung beginnt schon mit der Planung und der rechtzeitigen und richtigen Disposition.



**FÜR GLASBAUSTOFFE ENTSCHEIDEN**

Dieses Material hat sich zu einem wichtigen Bauelement unserer Zeit entwickelt. Diffuse, intensive Raumbelichtung, gute Isolation von Schall und Temperatur, Sauberkeit und Wirtschaftlichkeit sind Vorteile, aus denen sich grosser Nutzen ergibt: Denn lichte Räume fördern Schaffenskraft und Lebensfreude.

**WIR LIEFERN YAKUUM-GLASBAUSTEINE, GLASFLIESEN, PROFILGLÄSER UND GLASDACHZIEGEL.** Bitte fordern Sie unsere Druckschrift.



**BERGBAU-HANDEL**

**GESELLSCHAFT FÜR AUSFUHR UND EINFUHR VON BERGBAUERZEUGNISSEN M. B. H.**  
 BERLIN W 8 • JÄGERSTRASSE 55  
 Deutsche Demokratische Republik

Schweizerische Wagons- und Aufzügefabrik A.G. Schlieren-Zürich

*Schlieren*

Aufzüge

sicher

rasch

bequem

