

Objektyp: **FrontMatter**

Zeitschrift: **Schweizerische Bauzeitung**

Band (Jahr): **75 (1957)**

Heft 22

PDF erstellt am: **22.09.2024**

### **Nutzungsbedingungen**

Die ETH-Bibliothek ist Anbieterin der digitalisierten Zeitschriften. Sie besitzt keine Urheberrechte an den Inhalten der Zeitschriften. Die Rechte liegen in der Regel bei den Herausgebern. Die auf der Plattform e-periodica veröffentlichten Dokumente stehen für nicht-kommerzielle Zwecke in Lehre und Forschung sowie für die private Nutzung frei zur Verfügung. Einzelne Dateien oder Ausdrucke aus diesem Angebot können zusammen mit diesen Nutzungsbedingungen und den korrekten Herkunftsbezeichnungen weitergegeben werden. Das Veröffentlichen von Bildern in Print- und Online-Publikationen ist nur mit vorheriger Genehmigung der Rechteinhaber erlaubt. Die systematische Speicherung von Teilen des elektronischen Angebots auf anderen Servern bedarf ebenfalls des schriftlichen Einverständnisses der Rechteinhaber.

### **Haftungsausschluss**

Alle Angaben erfolgen ohne Gewähr für Vollständigkeit oder Richtigkeit. Es wird keine Haftung übernommen für Schäden durch die Verwendung von Informationen aus diesem Online-Angebot oder durch das Fehlen von Informationen. Dies gilt auch für Inhalte Dritter, die über dieses Angebot zugänglich sind.

# SCHWEIZERISCHE BAUZEITUNG

WOCHENSCHRIFT FÜR ARCHITEKTUR / INGENIEURWESEN / MASCHINENTECHNIK

REVUE POLYTECHNIQUE SUISSE

ORGAN DES S. I. A. SCHWEIZERISCHER INGENIEUR- UND ARCHITEKTEN-VEREIN  
UND DER G. E. P. GESELLSCHAFT EHEMAL. STUDIERENDER DER EIDG. TECHN. HOCHSCHULE  
GEGRÜNDET 1883 VON ING. A. WALDNER / HERAUSGEGEBEN VON ING. W. JEGHER

*Fenster*



*Kiefer Zürich*

## Verlag

W. Jegher & A. Ostertag, Dianastrasse 5,  
Zürich / Tel. 23 45 07 / Postcheck VIII 6110  
Postadresse:  
Schweiz. Bauzeitung, Postfach Zürich 39

## Bezugspreise

Einzelheft Fr. 1.65		—		Abonnements:	
12 Monate	6 Monate	3 Monate	Schweiz	Ausland	Schweiz
66.—	72.—	33.—	36.—	16.50	18.—

Für Mitglieder des S. I. A., der GEP und des Schweiz. Technischen Verbandes sowie für Studierende der ETH und der EPUL ermässigte Preiskategorien nach Tarif.

## Anzeigenverwaltung

Mosse-Annoncen AG., Zürich, Limmat-  
quai 94 / Tel. 32 68 17 / Postcheck VIII 1027

Die neue

## Kuhlmann Zeichenmaschine

ist eine technische Höchstleistung. Verschiedene Modelle für alle Ansprüche.

Prospekte und Beratung durch das zeichentechnische Spezialhaus

# Scholl

Gebrüder Scholl AG, an der Poststrasse  
in Zürich seit 1865 - Telephon (051) 23 76 80

Patentanwälte

## E. BLUM & Co., ZÜRICH

Gegründet 1878 Telephon 251633  
Bahnhofstrasse 31

Anmeldung von Erfindungen

Fabrik- und Handelsmarken

Gutachten, Prozessberatung

## INHALT

Verminderung von Schwall und Sunk bei Flusskraftwerken. Von <i>M. Hirt</i> und <i>K. Wiedler</i> . . . . .	327*
Schweiz. Gesellschaft für Bodenmechanik und Fundamentstechnik. Von <i>G. Mugglin</i> . . . . .	332
Planung Luzern und Nachbargemeinden. Von <i>M. Türler</i> . . . . .	333
Strukturwandlungen der Städte. Von <i>E. Egli</i> . . . . .	334*
Le confort ferroviaire. Par <i>L. Jeaneret</i> . . . . .	337*

## MITTEILUNGEN

Verein polnischer Ingenieure in der Schweiz	341
Schweiz. Vereinigung für Landesplanung. «Vereintes Europa auf der Schiene», Eidg. Technische Hochschule. Persönliches. Normalisierung von Asbestzement-Erzeugnissen . . . . .	342

## NEKROLOGE

A. L. Caflisch . . . . .	342*
Hans Hertig . . . . .	343

## WETTBEWERBE

Wohnungen und Kindergarten in Kilchberg ZH. Schulanlage mit Saalbau in Arlesheim. Schulanlage in Münchenstein . . . . .	343
---	-----

## BUCHBESPRECHUNG

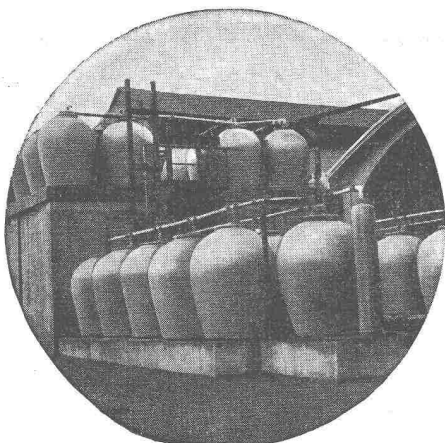
Aussenwerbung in der Schweiz, von <i>K. Dürr</i> . . . . .	344
--	-----

## MITTEILUNGEN AUS DER G. E. P.

Zürichseefahrt der G. E. P. . . . .	344
-------------------------------------	-----

## ANKÜNDIGUNGEN

Le Corbusier, Ausstellung im Kunsthhaus Zürich. Internat. Konferenz für Wohnungswesen und Städtebau, Berlin 1957 . . . . .	344
--	-----



## STEINZEUG EMBRACH

garantiert säurebeständig

**Chemisches Steinzeug** für stärkste chemische Beanspruchung

**Embrachit** garantiert temperaturwechselbeständig bis 100° C

**Thermosil** speziell wärmeleitend

**Porzellan** und **Embrit** für Elektroisolierkörper mit hoher elektrischer und mechanischer Festigkeit

**Kanalisations-Steinzeug** für Bau-  
gewerbe und Landwirtschaft

## Steinzeugfabrik Embrach AG.

für Kanalisation und chemische Industrie  
Embrach (Kt. Zürich) Tel. (051) 96 23 21