

Objektyp: **Advertising**

Zeitschrift: **Tec21**

Band (Jahr): **136 (2010)**

Heft 31-32: **Sichtbar gemacht**

PDF erstellt am: **18.09.2024**

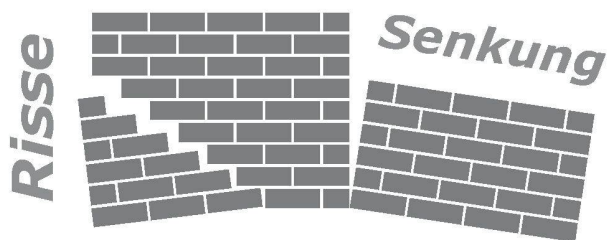
Nutzungsbedingungen

Die ETH-Bibliothek ist Anbieterin der digitalisierten Zeitschriften. Sie besitzt keine Urheberrechte an den Inhalten der Zeitschriften. Die Rechte liegen in der Regel bei den Herausgebern. Die auf der Plattform e-periodica veröffentlichten Dokumente stehen für nicht-kommerzielle Zwecke in Lehre und Forschung sowie für die private Nutzung frei zur Verfügung. Einzelne Dateien oder Ausdrucke aus diesem Angebot können zusammen mit diesen Nutzungsbedingungen und den korrekten Herkunftsbezeichnungen weitergegeben werden. Das Veröffentlichen von Bildern in Print- und Online-Publikationen ist nur mit vorheriger Genehmigung der Rechteinhaber erlaubt. Die systematische Speicherung von Teilen des elektronischen Angebots auf anderen Servern bedarf ebenfalls des schriftlichen Einverständnisses der Rechteinhaber.

Haftungsausschluss

Alle Angaben erfolgen ohne Gewähr für Vollständigkeit oder Richtigkeit. Es wird keine Haftung übernommen für Schäden durch die Verwendung von Informationen aus diesem Online-Angebot oder durch das Fehlen von Informationen. Dies gilt auch für Inhalte Dritter, die über dieses Angebot zugänglich sind.

Lösung: Baugrund verbessern.



z.B. mit
Kunstharz Injektionen
oder
Zement Injektionen

SoilTec AG
www.soiltec.ch
Tel. 0800 400 111

SoilTec hilft Ihnen gerne weiter!

Studienauftrag Raiffeisenbank Oberseetal

Die Raiffeisenbank Oberseetal beabsichtigt den Bankeinbau in eine bestehende Liegenschaft sowie eine Gebäudeerweiterung in Hochdorf LU. Das Teilnehmerfeld für den Studienauftrag wird mittels einer Präqualifikation bestimmt. Auf Grund unseres Leitbildes bevorzugen wir regionale Planerinnen und Planer mit hoher gestalterischer und organisatorischer Kompetenz. Kurze, aussagekräftige

Bewerbungen von Architekturbüros sind bis spätestens am 20. August 2010 zu richten an: Raiffeisen Schweiz, Bankenbetreuung, Martin Kaiser, Wassergasse 24, 9000 St.Gallen.

Das Wettbewerbsprogramm und die notwendigen Informationen finden Sie unter www.raiffeisen.ch/studienauftrag



Wir machen den Weg frei

RAIFFEISEN

**FISCHER
RISTA AG**

Vorsprung verbindet

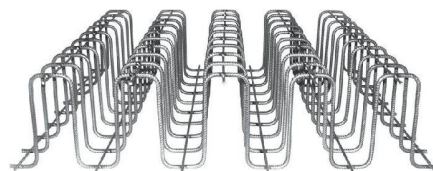


Hier sind Sie sicher!

FIDECA® Schubkörbe eignen sich ideal, um das Durchstanzen von Stützen durch Bodenplatten und Betondecken zu verhindern. Die wellenförmige Ausbildung gewährleistet eine kontinuierliche Verankerung und dadurch eine Verbesserung der Stabilität am Bau.

Unser Beitrag für eine sichere Zukunft.

Fischer Rista AG Hauptstrasse 90 | CH-5734 Reinach | Telefon +41(0)62 288 15 75 | Telefax +41(0)62 288 15 76 | info@fischer-rista.ch | www.fischer-rista.ch



WAVE CH