

Objektyp: **Advertising**

Zeitschrift: **Schweizer Ingenieur und Architekt**

Band (Jahr): **110 (1992)**

Heft 50

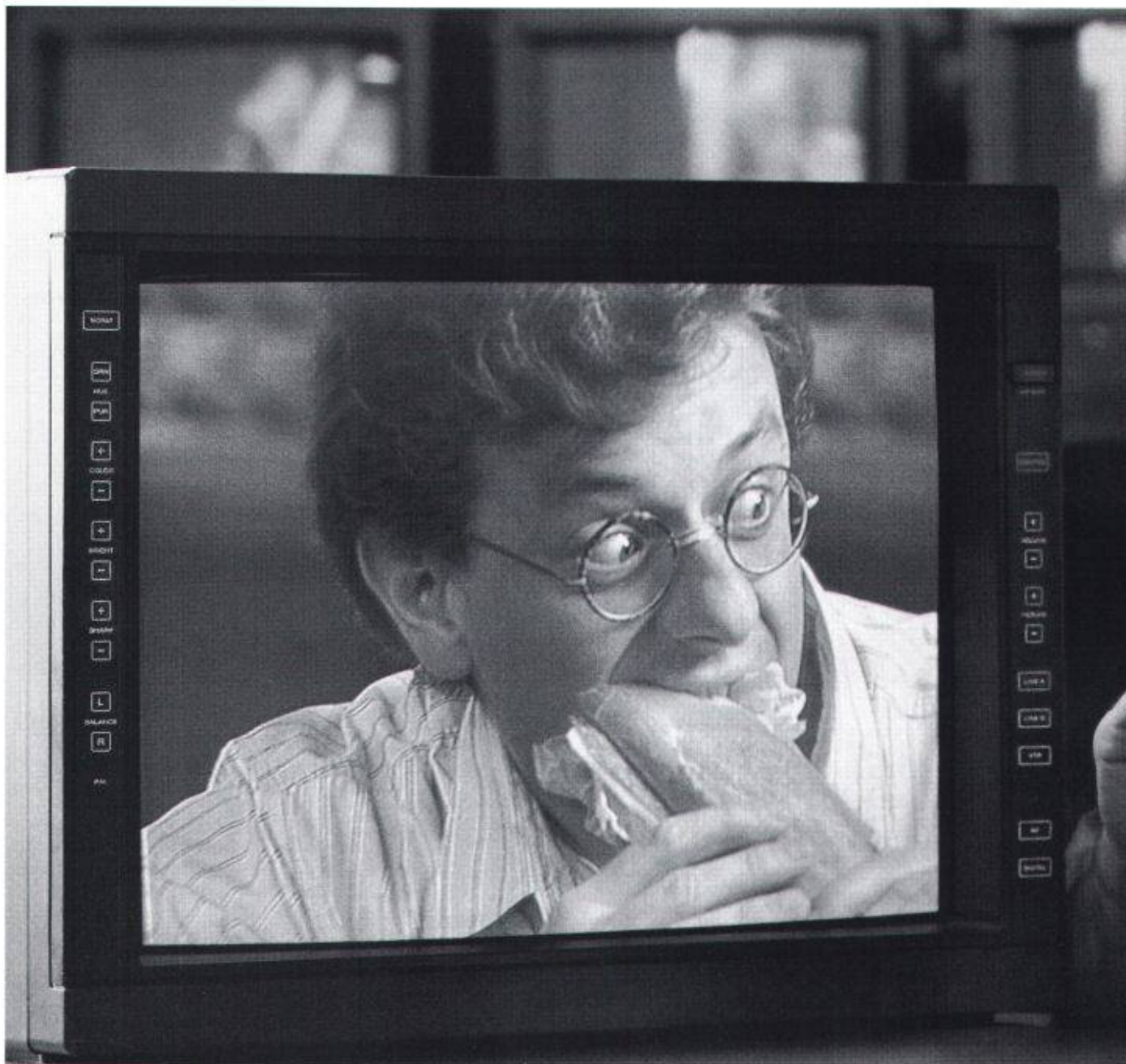
PDF erstellt am: **24.09.2024**

### **Nutzungsbedingungen**

Die ETH-Bibliothek ist Anbieterin der digitalisierten Zeitschriften. Sie besitzt keine Urheberrechte an den Inhalten der Zeitschriften. Die Rechte liegen in der Regel bei den Herausgebern. Die auf der Plattform e-periodica veröffentlichten Dokumente stehen für nicht-kommerzielle Zwecke in Lehre und Forschung sowie für die private Nutzung frei zur Verfügung. Einzelne Dateien oder Ausdrucke aus diesem Angebot können zusammen mit diesen Nutzungsbedingungen und den korrekten Herkunftsbezeichnungen weitergegeben werden. Das Veröffentlichen von Bildern in Print- und Online-Publikationen ist nur mit vorheriger Genehmigung der Rechteinhaber erlaubt. Die systematische Speicherung von Teilen des elektronischen Angebots auf anderen Servern bedarf ebenfalls des schriftlichen Einverständnisses der Rechteinhaber.

### **Haftungsausschluss**

Alle Angaben erfolgen ohne Gewähr für Vollständigkeit oder Richtigkeit. Es wird keine Haftung übernommen für Schäden durch die Verwendung von Informationen aus diesem Online-Angebot oder durch das Fehlen von Informationen. Dies gilt auch für Inhalte Dritter, die über dieses Angebot zugänglich sind.



## Wer mit uns auf Sendung

Wer in Video/Audio-Übertragungssysteme investiert, ohne vorher mit Alcatel STR gesprochen zu haben, investiert, ohne dass er wirklich im Bild ist.

Alcatel STR bietet OVID Einkanal- und Mehrkanal-Video-Übertragungssysteme für alle Formen der optischen Übertragung mit einem entscheidenden Plus: Sicherheit.

Im **TV-Studiobereich** gewährleisten OVID-Problemlösungen die perfekte Übertragung von Studio zu Studio, Studio zu Richtstrahlstation, Studio zu Satelliten-Bodenstation oder vom Sportstadion zum Studio. Alles in olympischer Qualität, wie Barcelona gezeigt hat.

Für die Grobverteilung von Programmen in **Kabelverteilnetzen** bietet OVID massgeschneiderte Verteillösungen für jede Vorgabe. Die Feinverteilung wird dadurch besonders wirtschaftlich. Mit ein Grund, weshalb eines der grössten Kabelnetze Europas mit OVID-Systemen aufgebaut wird.

Auch die **Fernüberwachung** mit Videobildern gewinnt mit OVID an Sicherheit. OVID-Systeme bilden einen wichtigen Bestandteil des Sicherheits-Dispositivs von U-Bahn-Netzen, Strassentunnels und Flughäfen.

Ein solch vielfältiger Erfolg ist kein Zufall. Denn hinter OVID stehen Technik und Dienstleistungen der Nummer 1 in der Telekommunikation, Alcatel. Sie garantiert weltweit Beratung und Service – besonders auch in der Schweiz,



Dr. Juchli 1228 STR

## geht, geht kein Risiko ein.

wo die OVID-Systeme entwickelt und hergestellt werden. Und wo die OVID-Technologie in vielen lokalen Projekten – zum Beispiel in Kommunikations-Modellgemeinden – im Einsatz steht.

In Sachen Übertragungs-Technik sind wir möglicherweise noch nicht ganz im Bild. Bitte senden Sie uns Informationen über  die Alcatel STR OVID-Familie,  Projektierung von Fernsehstudios/Produkte für Fernsehstudios.

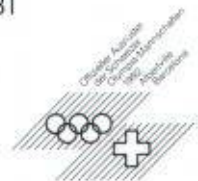
Name: \_\_\_\_\_

Firma: \_\_\_\_\_

Adresse: \_\_\_\_\_

Alcatel STR AG, 8055 Zürich, Friesenbergstrasse 75  
Telefon 01-465 3742, Telefax 01-465 24 31

SIA



# Wir sorgen für Ruhe.

Für jedes Geräusch- und Erschütterungs-isolations-Problem haben wir eine geeignete Lösung.

## **LASTO-CALENBERG, Produkte zur Trittschalldämmung.**

Sie bieten individuelle Lösungen für spezifische Probleme im Bereich des Trittschallschutzes.

## **LASTO ISOTRITT, Trittschalldämmkonsole.**

Ideal für den Einbau in Treppenhäusern, Aufzugschächten, Loggien usw.  
Neu: F90 geprüft gemäss SIA.

## **LASTO-ISOBLOCK Lager. Körperschallisolationen.**

Für spezielle Bauten, z.B. bei Haus auf Haus-Konstruktionen mit hohen Belastungen und grossen Trittschalldämmanforderungen.

PROCEQ-Trittschalldämmlager lösen all Ihre Probleme, die Sie in diesem Bereich haben.



**Wer es genauer wissen will,  
verlangt unsere Beratung.**

**proceq**

PROCEQ SA · Riesbachstrasse 57 · 8034 Zürich  
Telefon 01/383 78 00 · Telefax 01/383 99 14

# HALOTRONIC<sup>®</sup> VON OSRAM:



# Sackstark.



Das schönste Kompliment von unseren Geschäftsfreunden!  
Denn dahinter steckt Wissen, Einsatz und Durchsetzungsvermögen. Ein «sackstark» ausgeführter Auftrag heisst für Bau Partner AG, dass Kundenwünsche erfüllt, schwierige Probleme gelöst, Zuverlässigkeit und Flexibilität bewiesen, Termine eingehalten wurden – und am Ende ein Qualitätsprodukt steht.

«Sackstarke» Auftragsabwicklung ist Bestandteil der Bau Partner-Philosophie. Und dieser verdanken wir unseren Erfolg.

«Sackstark», wenn wir auch Sie zu unseren Partnern zählen dürfen!

**BAU**



**PARTNER AG**

## Ihr Partner für Spezialarbeiten

Abdichtungen • Unterterrain-Abdichtungen •  
Injektionen • Sperrbeton • Kunstharz-  
Bodenbeläge • Beschichtungen •  
Betonanierungen • Klebarmierungen •  
Spezielle Dämmungen

**BAU PARTNER AG**  
Vogelastrasse 48  
8902 Urdorf  
Telefon 01/742 00 11  
Telefax 01/742 00 20  
Filiale: 8964 Rudolfstetten AG

# DER MACHER IM HINTERGRUND.

Niedervolt-Halogenlampen zu installieren wird immer leichter.

Denn ein elektronischer Niedervolt-Transformator HALOTRONIC® ist rund 40% kleiner und 80% leichter als konventionelle Geräte.

Er ist stufenlos dimmbar, ganz einfach durch Anschluss an einen der verbreiteten Phasenanschnitt-dimmer.

Und dass er auch beim Teillastbetrieb von 20 bis 80 Watt eine nahezu konstante Versorgungsspannung



liefert, lässt Lampen länger leben.

Weil daneben sein sehr guter Wirkungsgrad für eine geringere

Wärmeentwicklung sorgt, hält er selbst auch länger durch.

Sogar wenn mal der Strom ausfällt, können die Lampen weiterbrennen. HALOTRONIC® arbeitet auch mit Notstromversorgung.

Egal ob Wechselstrom oder Gleichstrom.

Wenn Sie ihn künftig mehr in den Vordergrund stellen, kann der Kleine auch für Ihr Geschäft einiges tun.

HELL WIE DER LICHT TAG

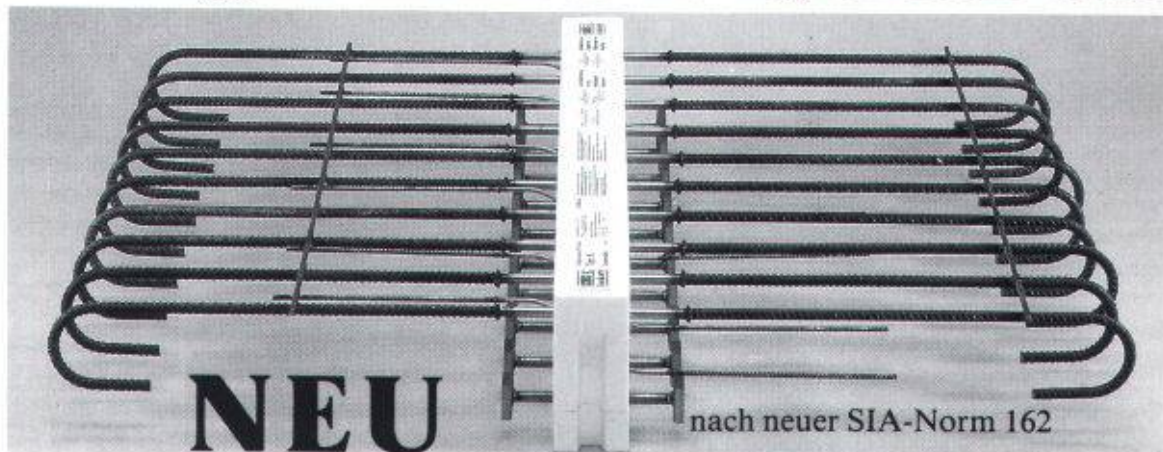
**OSRAM**

# schöck AKTUELL schöck AKTUELL

Schöck setzt neue Massstäbe

**Schöck ISOKORB**

**DER Kragplattenanschluss mit Duplex-Stahl 1.4462**



Schöck-Bauteile AG, 5630 Muri  
Tel. 057 / 44 55 44, Fax 57 / 44 47 85

**schöck** Ideen  
fürs  
Bauen

**In Kälte-, Wärme- und Schalldämmfragen haben wir das Sagen !**

**Rundum überzeugend:  
Software im Baukasten-System.**



**Für Bauingenieure**

- Platten-, Scheibenberechnungen
- Stabtragwerke (eben, räumlich)
- Durchlaufträger
- Allg. Betonquerschnitte
- Schlanke Druckglieder (Knicken)
- Durchstanzen
- Schutzraumberechnungen (TWP/TWO/TWS)
- Eisenlisten
- Baugrubenabschlüsse
- Stützmauern
- Elastisch gebettete Träger
- Standsicherheit/Setzungsberechnungen
- Kanalisation (GPK)
- Strassenbau (Situation, LP, DGM, Querprofile, CAD-Schnittstelle)
- Wasser- und Gasversorgung
- Devisierung (NPK 2000)
- CAD ALLPLOT (Schalungs- und Armierungspläne, Strassenbau)
- Bauphysik

**Für Architekten**

- Devisierung (NPK 2000)
- Baubuchhaltung
- Baukostenüberwachung
- Bauabrechnung
- CAD ALLPLOT/ALLPLAN (2D/3D)

**Allgemein**

- Textverarbeitung
- Adressverwaltung
- Buchhaltung
- Büroadministration
- Projektplanung

Hochaktuell für Hard- und Software:

**olivetti**  
**25 JAHRE**  
EDV für den Bau

Olivetti Office (Schweiz) AG, Abt. ST, Industriestrasse 50, 8304 Wallisellen, Tel. 01 839 15 11, Fax 01 831 04 46

Von der Qualität unserer Angebote können Sie sich leicht selbst überzeugen. Teilen Sie uns einfach Ihre Wünsche mit.

Wir bitten Sie um detaillierte Beschreibung folgender Programme:

\_\_\_\_\_  
\_\_\_\_\_  
\_\_\_\_\_

Bitte informieren Sie uns über die PC-Palette von Olivetti.

Wir wünschen eine unverbindliche Vorführung. Bitte nehmen Sie mit uns Kontakt auf.

Firma: \_\_\_\_\_  
Zuständig: \_\_\_\_\_  
Strasse: \_\_\_\_\_  
PLZ/Ort: \_\_\_\_\_  
Telefon: \_\_\_\_\_

SIA

Olivetti Office (Schweiz) AG, Abt. ST, Industriestrasse 50, 8304 Wallisellen, Tel. 01 839 15 11, Fax 01 831 04 46

■■■  
Bewusst bauen.

**SCHICHTEX**  
DÄMMSYSTEME

**INNOVATION**  
*Tradition*

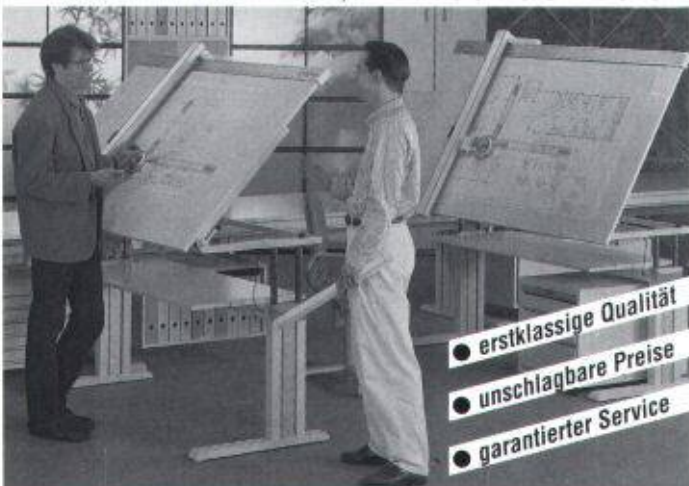
**BI**

**Bau + Industriebedarf AG**  
4104 Oberwil, Tel. 061 401 40 30, Fax 061 401 29 23

**JOMA**

Ihr Spezialist für die Einrichtung technischer Büros

JOMA-Trading AG, Weiernstrasse 22, 8355 Aadorf  
Tel. 052 / 61 41 11, Fax 052 / 61 20 51



- erstklassige Qualität
- unschlagbare Preise
- garantierter Service

**G U T S C H E I N**

Ich wünsche Unterlagen über:

- Zeichenmaschinen
- Zeichentische
- Planschränke
- Büromöbel
- CAD-Arbeitsplätze

Meine Adresse:

\_\_\_\_\_  
\_\_\_\_\_  
\_\_\_\_\_  
\_\_\_\_\_

SIA 50/92

**R**ichtschnur unseres  
Handelns ist seit Jahrzehnten  
die Werterhaltung



alter und neuer Bauwerke.

Zum Nutzen der Bauherren,

Planer und nicht zuletzt

der Verarbeiter. Das gibt

**Sicherheit.**

Sto AG

Südstrasse 14  
8172 Niederglatt  
Telefon 01/850 37 65  
Fax 01/850 33 20

Sto SA

Ch. des Dailles 14  
1053 Cugy/VD  
Téléphone 021/732 13 36  
Fax 021/732 13 50

Sto SA

Via Carmagnola  
6517 Arbedo  
Telefono 092/29 11 93  
Fax 092/29 19 45

**sto**

# kleine PFÄHLE... ...nach Mass

DIMENSIONIERUNG UND AUSFUEHRUNG



- MIKROPFAEHLE  
..präzise gebohrt
- PRESSPFAEHLE  
..unter dem Gebäude
- INJEKTIONS-STAHLPFAHL  
..günstig + schnell

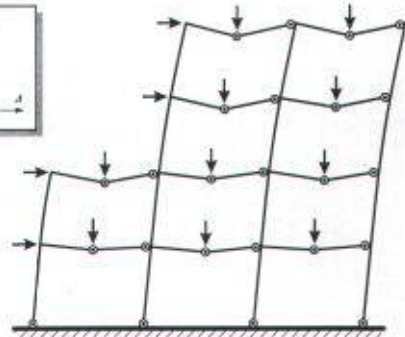
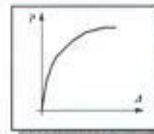
auch bei beschränktem  
Lichtraum und in an-  
spruchsvollem Gelände

TERRATECH

**TERRATECH AG** TEL 01/3122044  
Gubelstrasse 28 8050 Zürich

**cubus**  
Software

Eggbühlstrasse 20  
8052 Zürich  
Telefon 01-302 13 00  
Telefax 01-302 19 11



**Leistungsfähige, bedienungsfreundliche Software  
für das Bauingenieurwesen**

- CEDRUS-3:** Platten und Scheiben mit Finiten Elementen **NEU**
- STATIK-2:** 2D/3D Stabstatik mit 2. Ordnung, Dynamik, Stabilität, Vorspannung. Grafische Eingabe
- STATIK-2N:** Nichtlineare Stabtragwerke **NEU**
- AVENA:** Nachweis und Bemessung von Stahlstäben **NEU**
- FAGUS-2:** Querschnittsanalyse Stahl, Spannbeton
- PYRUS:** Nichtlineare Stützenberechnung
- LARIX:** Grundbauprogramme
- FERRO-2:** Eisenlisten **NEU**

## ELCOVISION 10 – Jetzt mit Bündelausgleichung

**Noch einfacher, noch  
schneller und noch sicherer:**

ELCOVISION 10 ist das ideale Kleinbild-Mess-System zur dreidimensionalen Auswertung Ihrer Messaufnahmen.

**Perfekte Fotos mit der Leica R5**

- Data-Back
- Infrarot-Fernauslösung

**Überzeugende Auswerte-Software**

- Menügeführte, leicht verständliche Programme
- Kurze Einarbeitungszeit
- Hilfestellung bei Bedienungs- oder Messfehlern
- Sichere Ergebnisse

**Frei wählbare Datenausgabe**

Testen Sie – Vergleichen Sie –  
Verlangen Sie unsere Dokumentation

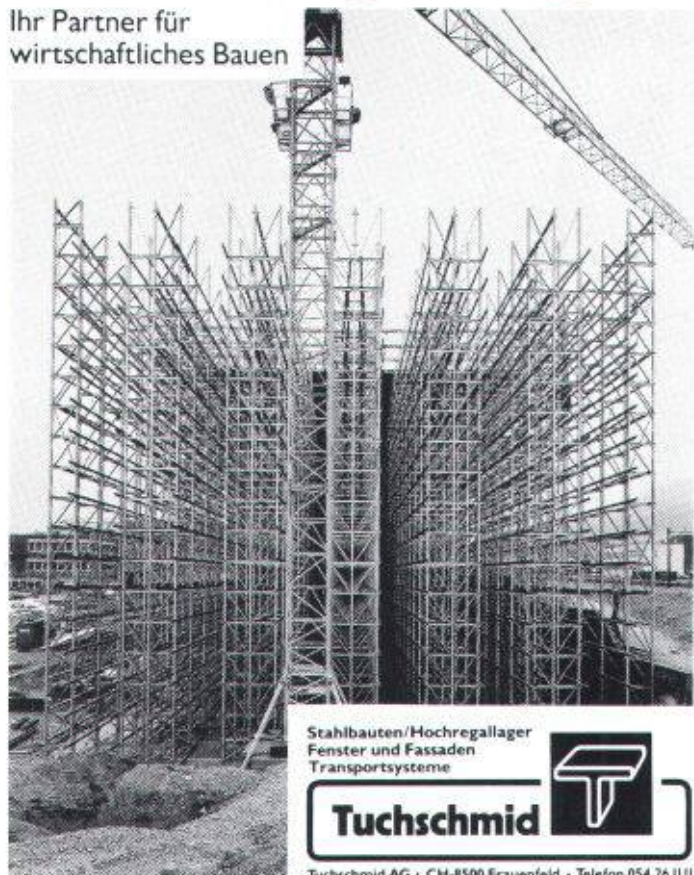


**Leica AG** Kanalstrasse 21, 8152 Glattbrugg, Tel. 01/809 33 11, Fax 01/810 79 37  
Rue du Lausanne 60, 1020 Renens, Tel. 021/635 35 53, Fax 021/634 91 55



# Hochregallager

Ihr Partner für wirtschaftliches Bauen



Stahlbauten/Hochregallager  
Fenster und Fassaden  
Transportsysteme

**Tuchschnid**



Tuchschnid AG · CH-8500 Frauenfeld · Telefon 054 26 1111

## Neue Leica Baulaser

### Gebaut für den harten Baustellen-Alltag

Der neue Diodenlaser WILD LNA 10, mit **sichtbarem roten Strahl**, ist weltweit einzigartig und beeindruckt mit seinen Leistungen jeden Baufachmann.

- Sichtbarer roter Laserstrahl
- 6 Geschwindigkeiten
- Vertikaladapter mit 90° Richtstrahl
- kostengünstig

Das Gerät bietet vor allem im Innenausbau völlig neue Perspektiven.

**Wir – oder unsere kompetenten Vertragshändler in Ihrer Region beraten Sie gerne. Rufen Sie uns an.**



Leica AG 8152 Glattbrugg · Tel. 01/809 33 11  
Fax 01/810 79 37  
1020 Renens · Tel. 021/635 35 53  
Fax 021/634 91 55

**Leica**

G 1726-92 CH

Schweizer!  
Euch zeigen wir's!  
An der SWISSBAU, in Halle  
204 an Stand 445.  
Dort sehen Sie bei  
einem Smörgåsbord  
das Angebot von einem  
der weltweit bedeutendsten  
Hersteller automatischer Türen.  
Top Qualität aus Schweden.  
Mit Swiss finish.

**SWISS  
BAU 93**

Ihre Messe Basel.  
2.-7.2.1993

Wir heissen **besam** und wir kommen aus Schweden.

Die meisten von Ihnen haben wahrscheinlich schon von uns gehört. Aber zu wenige von Ihnen hatten bisher Gelegenheit, unsere Produkte persönlich kennenzulernen. Wir sind den hohen schwedischen Qualitätsmassstäben verpflichtet. Massstäbe, die nur mit denen der Schweiz vergleichbar sind.

Apropos vergleichen: An der SWISSBAU können Sie unser Angebot, schwedische Spitzenqualität mit Swiss finish, bei einem Smörgåsbord prüfen und mit den Produkten der Konkurrenz vergleichen.

Vorausgesetzt, die lässt sich an der SWISSBAU sehen.

### Coupon:

Bitte senden Sie mir folgende Unterlagen:

- Allgemeine Infos über **besam**
- Stück SWISSBAU Gratisbillette
- Rufen Sie uns an

Firma \_\_\_\_\_

Name \_\_\_\_\_

Tel. \_\_\_\_\_

Strasse \_\_\_\_\_

PLZ/Ort \_\_\_\_\_

**besam** (Schweiz) AG  
Sonnenbergstr. 41  
8603 Schwerzenbach  
Telefon 01-825 68 86  
Telefax 01-825 65 60

**besam**

Die Starken aus Schweden.  
Seit 30 Jahren automatisch führend.

## VESTRA

das moderne, praxisgerechte Planungssystem für alle Aufgaben in den Bereichen

- Strassenbau
- Eisenbahn- und Stadtbahnbau
- Ingenieur- und Katastervermessung
- Bauabrechnung
- Digitalisierung/Datenerfassung

VESTRA bietet Ihnen

- interaktive, graphische Bearbeitung und Definition am Bildschirm
- grösstmöglichen Benutzerkomfort
- einfachste Bedienung

### Interessiert?

Zur Markteinführung in der Schweiz bieten wir Sonderkonditionen.

Europaweit ca. 260 VESTRA-Installationen

Ihr kompetenter Partner für Bausoftware

**UWE CORDES**  
Bausoftware  
Postfach 25  
9606 Bütschwil  
Tel. 073/33 16 10

Setzen Sie Ihren  
Reinigungskosten  
einen Punkt . . .

**sorma**  
international



sorma AG (Schweiz), Sagmattstrasse 9, CH-4710 Balsthal, Telefon 062 71 11 66  
Basel - Bern - Freiburg - Genf - Jura - Luzern - Solothurn - St.Gallen - Thurgau - Waadt - Zürich

# Industrie- Böden

z.B.

## EUROPLAST

Der fugenlose Zement-Kunstharz-Boden  
dicht und staubfrei



Industrie-Böden  
Unterlags-Böden  
Bödenbeläge **Euböolithwerke AG**

Hervorragend bewährt in:  
Einstellhallen  
Lagerhallen  
offenen Rampen  
Produktionsbetrieben  
Tankstellen

Das heisst, überall dort, wo ein  
dichter, staubfreier und wasser-  
abweisender Boden verlangt  
wird.

Und wo neben den praktischen  
Eigenschaften gegebenenfalls  
auch die Möglichkeit freundlicher  
Farbgebung erwünscht ist.

Tannwaldstrasse 62  
4601 Olten  
Telefon 062-26 33 33  
Telefax 062-26 33 37