

Objektyp: **Advertising**

Zeitschrift: **Schweizer Ingenieur und Architekt**

Band (Jahr): **110 (1992)**

Heft 47

PDF erstellt am: **23.09.2024**

### **Nutzungsbedingungen**

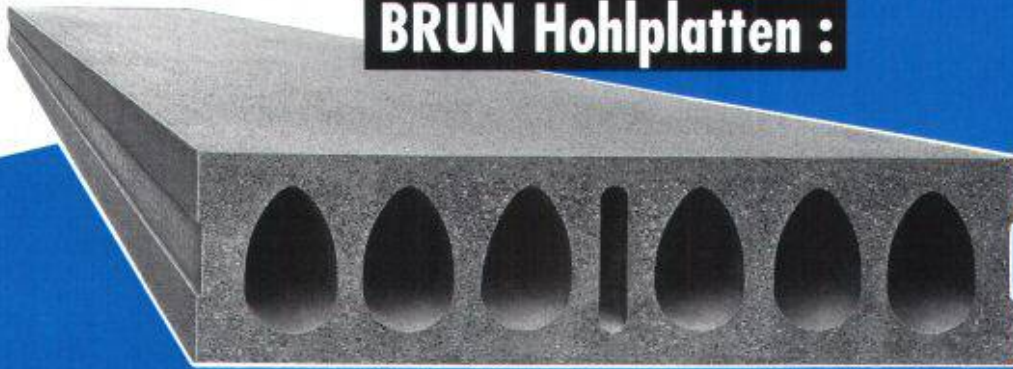
Die ETH-Bibliothek ist Anbieterin der digitalisierten Zeitschriften. Sie besitzt keine Urheberrechte an den Inhalten der Zeitschriften. Die Rechte liegen in der Regel bei den Herausgebern. Die auf der Plattform e-periodica veröffentlichten Dokumente stehen für nicht-kommerzielle Zwecke in Lehre und Forschung sowie für die private Nutzung frei zur Verfügung. Einzelne Dateien oder Ausdrucke aus diesem Angebot können zusammen mit diesen Nutzungsbedingungen und den korrekten Herkunftsbezeichnungen weitergegeben werden. Das Veröffentlichen von Bildern in Print- und Online-Publikationen ist nur mit vorheriger Genehmigung der Rechteinhaber erlaubt. Die systematische Speicherung von Teilen des elektronischen Angebots auf anderen Servern bedarf ebenfalls des schriftlichen Einverständnisses der Rechteinhaber.

### **Haftungsausschluss**

Alle Angaben erfolgen ohne Gewähr für Vollständigkeit oder Richtigkeit. Es wird keine Haftung übernommen für Schäden durch die Verwendung von Informationen aus diesem Online-Angebot oder durch das Fehlen von Informationen. Dies gilt auch für Inhalte Dritter, die über dieses Angebot zugänglich sind.



## BRUN Hohlplatten :



### Das Deckenbau - System unserer Zeit !

Vorfabrizierte Betonelemente für Wohn-, Gewerbe- und Industriebauten.  
In der Anwendung rationell, schnell und preiswert.

Verlangen Sie unsere Dokumentation.

## SCHICHTEX DÄMMSYSTEME

INNOVATION  
Tradition

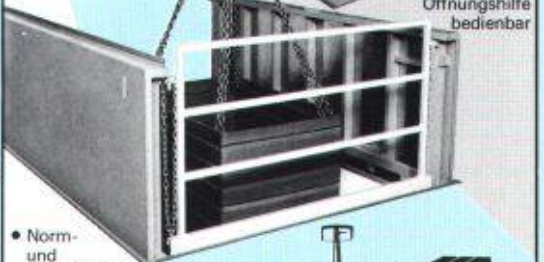


**Bau + Industriebedarf AG**  
4104 Oberwil, Tel. 061 401 40 30, Fax 061 401 29 23

## BodenTor System Stierli

Suva zugelassen  
TUV geprüft

• Ohne  
Öffnungshilfe  
bedienbar



- Norm- und Spezialgrößen
- Einbau auch in bestehende Öffnungen
- Versenkbares Geländer
- Ohne Wartung

• Verlangen Sie ausführliche Dokumentation

**Stierli - Sursee**  
Schellenrain 1, CH-6210 Sursee  
Tel. 045 / 23 23 55  
Fax 045 / 21 79 66

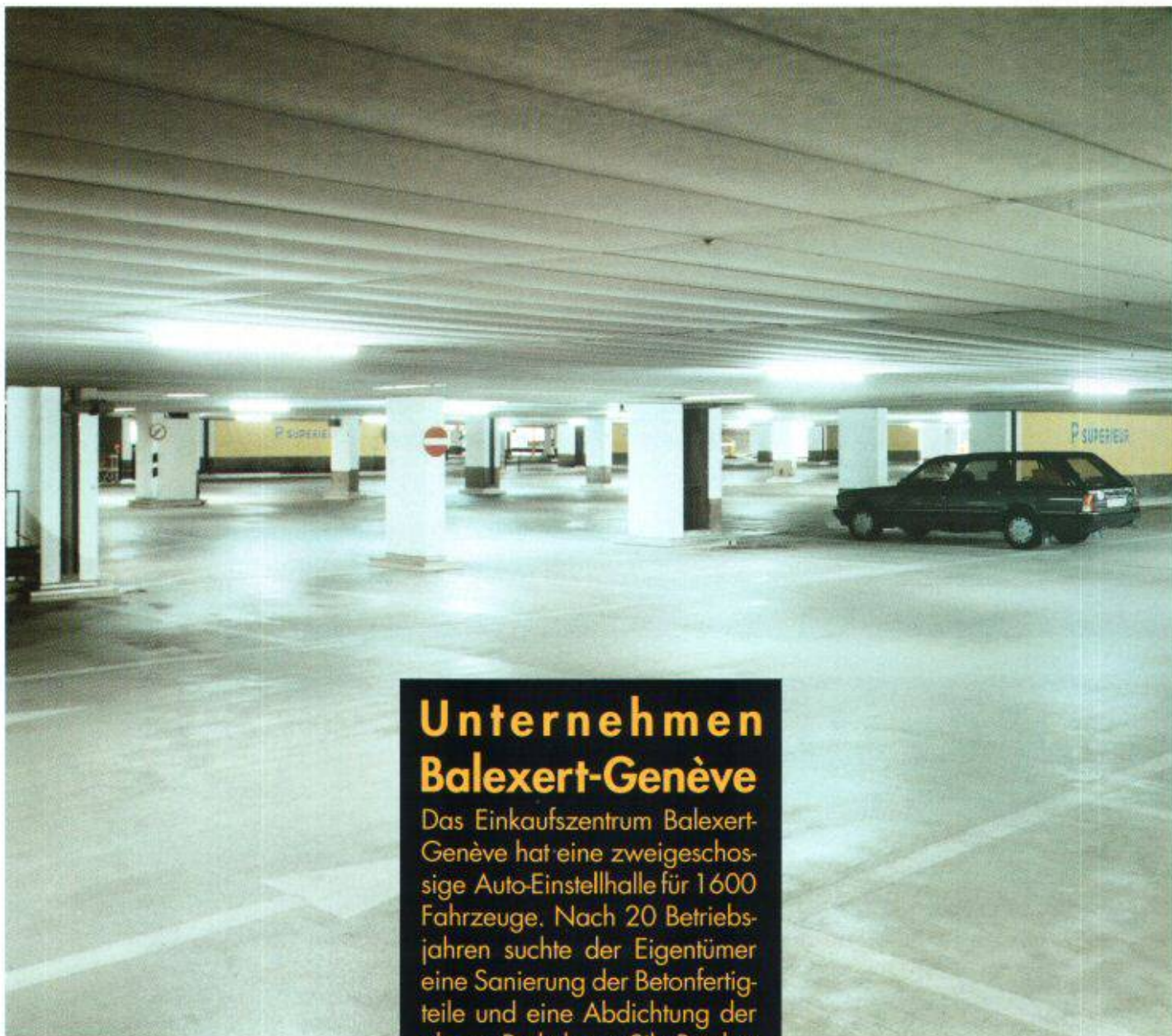
*Faxen Sie uns dieses Inserat.  
Wir beraten Sie gerne.*

Stempel



Tel. \_\_\_\_\_

zHv \_\_\_\_\_

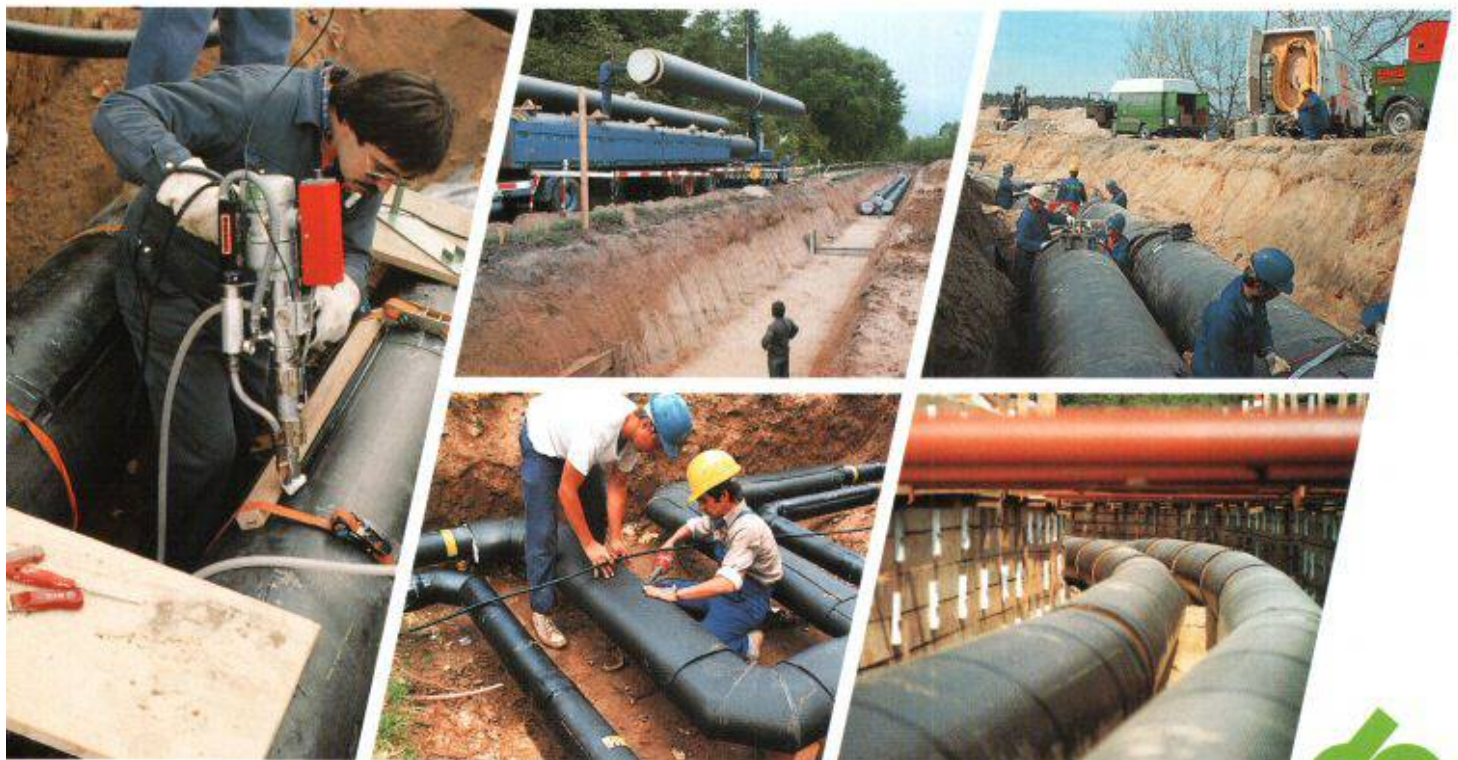


## Unternehmen Balexert-Genève

Das Einkaufszentrum Balexert-Genève hat eine zweigeschossige Auto-Einstellhalle für 1600 Fahrzeuge. Nach 20 Betriebsjahren suchte der Eigentümer eine Sanierung der Betonfertigteile und eine Abdichtung der oberen Parkebene. SikaBau hat die Abdichtung der Parkebene mit dem System Sikadur-Combiflex, mit der Beschichtung Sikafloor 95, Typ Parking, und der Versiegelung Sikafloor 93 realisiert.

**SikaBau** 

# Pan-Isovit: Know how und Sicherheit von A bis Z



Pan-Isovit heisst Qualität und Zuverlässigkeit von A bis Z. Fernwärmeleitungen liegen meistens tief im Boden. Deshalb muss das ganze System allerhöchsten Anforderungen genügen – und deshalb sind wir nicht einfach nur Verkäufer, sondern Partner von der Planung bis zur Endmontage.

Wir sind seit über 35 Jahren Fernwärme-Profis und bieten Top-Service auf der ganzen Linie:

- wir erarbeiten komplexe Konzepte
- wir fabrizieren Rohre und Formteile im eigenen Werk
- wir sind bei der Verlegung dabei
- wir überwachen die Endmontage auf der Baustelle
- wir haben die Fernwärme im Griff

Unsere Erfahrung ist über 10 Millionen Meter "lang".

**Pan-Isovit**



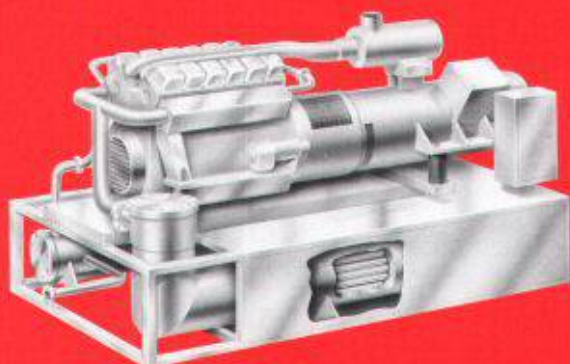
für Fernwärme

Pan-Isovit AG  
CH-8105 Regensdorf-Zürich  
Tel. 01/842 65 11

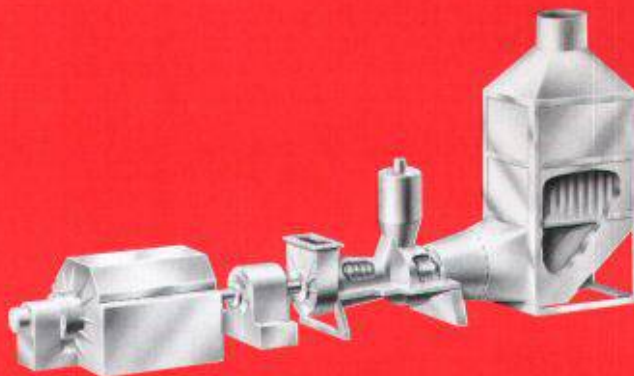
Niederlassungen  
Brugg b. Biel 032/53 54 20  
Chur 081/27 40 82  
Romanel 021/731 46 71  
St. Gallen 071/27 76 27

Ein Unternehmen der  
WMH – Walter Meier Holding AG

# WÄRME - KRAFT - KOPPLUNG



Blockheizkraftwerk (BHKW) 100 - 1300 kW el



Industrielle WKK-Anlagen 1 - 50 MW el

Als Generalunternehmer plant und baut IWK schlüsselfertige Wärme - Kraft - Kopplungsanlagen, inkl.:

- Projektierung
- Lieferung
- Montage / Inbetriebsetzung
- Wartung / Unterhalt
- Finanzierung / Beteiligung

BHKW-Anlagen von IWK basieren auf der Technik von JENBACHER und MAN und zeichnen sich aus durch:

- Erstklassige Qualität
- Werkgeprüfte Kompakt-Module
- Kurze Lieferzeiten
- 24-Stunden-Service
- Stützpunkt in Ihrer Nähe

Verlangen Sie weitere Unterlagen !

## I W K

INTEGRIERTE WÄRME UND KRAFT AG

Bellerivestrasse 36, 8022 Zürich  
Tel. 01 385 24 36, Fax 01 55 36 46

## Teroson



Aussenwände

kaltverarbeitbar,  
selbstklebend:

# Bituthene

das zeitgemässe Abdichtungssystem,  
den heutigen Erkenntnissen der Dämm-  
technik entsprechend!

- **doppelt sicher in der Wirkung,**  
2 Dichtungsebenen
- **umweltschonend in der Verarbeitung,**  
keine Schadstoffemissionen
- **rentabel in der Kostenrechnung**  
hohe Verlegeleistung, hoher Arbeitskomfort

Informieren Sie sich noch heute!



Souterrainwohnungen

Bituthene interessiert mich!  
Senden Sie mir bitte die  
techn. Dokumentation!

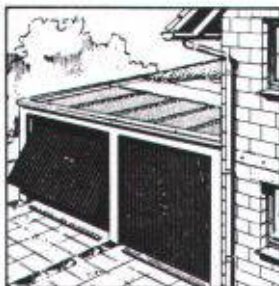
Name:

Firma:

Strasse:

Ort:

Tel.:



Dächer



Nassräume

Henkel & Cie AG

Geschäftsbereich Teroson

Postfach

CH-8304 Wallisellen

## Teroson

Tel. 01 830 44 90  
Fax 01 830 44 28



Ingenieurschule Burgdorf  
Abt. Energietechnik  
Pestalozzistrasse 20  
3400 Burgdorf  
Tel. 034 21 43 70

## NACHDIPLOMSTUDIUM ENERGIETECHNIK

Der Schritt für Ingenieure  
und Architekten

... zum Energieingenieur

... zum Projektleiter

... in die Betriebsleitung

Im einjährigen Studium werden Ihnen umfassendes Fachwissen, Planungshilfsmittel, Wirtschaftlichkeitsbetrachtungen und Hintergrundinformationen aller Art vermittelt. Ihre Fähigkeit, vernetzt zu denken, wird gefördert.

Quartalsthemen:

1. Energiehaushalt weltweit
2. Erneuerbare Energien
3. Nicht erneuerbare Energien
4. Optimaler Energieeinsatz

Wir bieten ein intensives Ganztagesstudium mit Seminarien, Gruppenarbeiten und Praktika an, das jeweils im Frühling beginnt. Anmeldeschluss anfangs Dezember.

Weitere Informationen und Anmeldeformulare: Tel. 034 21 43 70, Hr. Ulli

## PLANNING MANAGER



Effizient planen  
im Format A4!

Zeitplanung – Sitzungs-  
vorbereitung – Projekt-  
planung. Durchdachte  
Formulare. Neu auch mit  
Tagesplanung. Drei Mo-  
delle. Verlangen Sie Unter-  
lagen.

**CARPENTIER** CARPENTIER AG ZÜRICH  
Graphisches Unternehmen

Feldstrasse 24 Postfach 9679 8036 Zürich  
Telefon (01) 241 46 53 Telefax (01) 242 58 96



Architektur · Bauphysik · Haustechnik

Marcel Peterer  
Wilstrasse 29  
8600 Dübendorf  
Telefon 01 821 19 77  
Fax 01 821 16 71

**Schulung  
Beratung  
Verkauf  
Energetische Nachweise**

# Weniger Energie... Weniger Arbeit...



- ENBI 380/1** Energie im Hochbau
- ENBI 384/2** Wärmeleistungsbedarf von Gebäuden  
mit Datentransfer ins ENBI 380/1
- ENBI ARCH** Einfachversion von ENBI 380/1 speziell  
für den Architekten
- ENBI 180** Bauphysik von Einzelbauteilen
- ENBI 181** Schallschutz im Hochbau

Einsenden an Peterer Informatik · Wilstrasse 29 · 8600 Dübendorf

--- INFORMATION ---

Ich will zusätzliche Informationen.

Nehmen Sie mit mir Kontakt auf.

Name: \_\_\_\_\_

Adresse: \_\_\_\_\_



## NEU 7 GRÖSSEN

Masse in cm

80/60  
100/50  
100/60  
100/75  
100/100

NEU 120/ 60 NEU

120/80

Wandstärken wahlweise  
20/25/30 cm

**Inset-Leibungs-Fenster sind Komplettfenster, die zum Betonieren einfach an die Schalung gehängt werden.**

5 Ausführungen: Inset-Kellerfenster Stahl/Kipp, Holz/Kipp, Holz/Dreh-Kipp, Kunststoff/Dreh-Kipp und Plast/Kipp.

# schöck

**Ideen fürs Bauen**

Schöck-Bauteile AG, 5630 Muri  
Paul-Walser-Weg 8, Postfach 156  
Telefon 057 / 44 55 44  
Telefax 057 / 44 47 85

Firma \_\_\_\_\_

Strasse \_\_\_\_\_

PLZ/Ort \_\_\_\_\_

ELEMENTWERK BRUN AG MOOSHÜSLISTRASSE 6032 EMMEN  
TEL. 041 / 55 16 16 FAX 041 / 55 18 66



## BRUN Hohlplatten :



## Das Deckenbau - System unserer Zeit !

Vorfabrizierte Betonelemente für Wohn-, Gewerbe- und Industriebauten.

In der Anwendung rationell, schnell und preiswert.

Verlangen Sie unsere Dokumentation.

## QUALITÄT

## AN ALLEN

## FRONTEN.

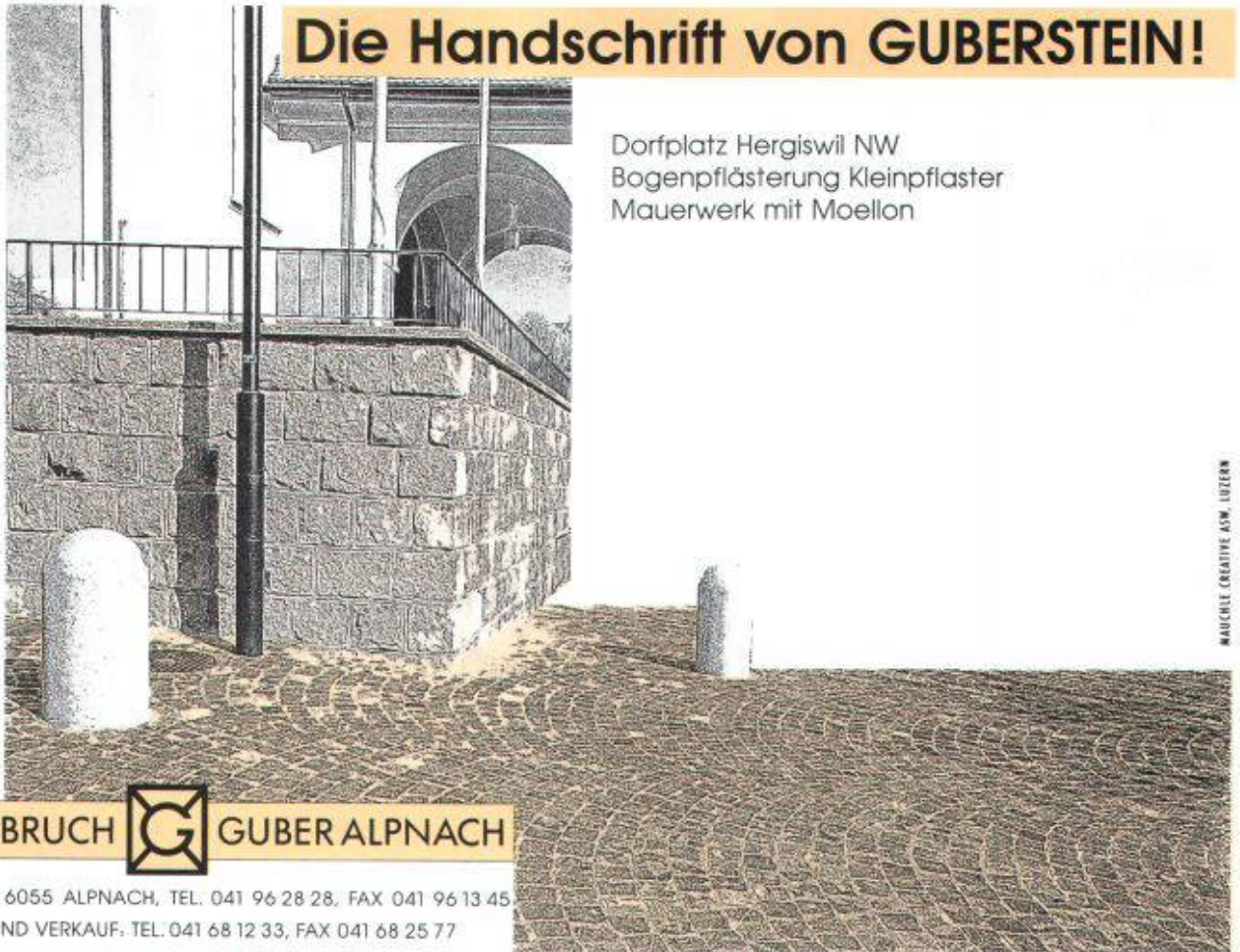
- Holz
- Holz/Metall
- Kunststoff
- Rustica

**rueggsegger ag**  
FENSTERFABRIK  
8625 Gossau/ZH, Telefon 01/935 13 38

**GUBER**  
NATURSTEINE

# Die Handschrift von GUBERSTEIN!

Dorfplatz Hergiswil NW  
Bogenpflasterung Kleinpflaster  
Mauerwerk mit Moellon



MAUSCHLE CREATIVE ASW. LUTERK

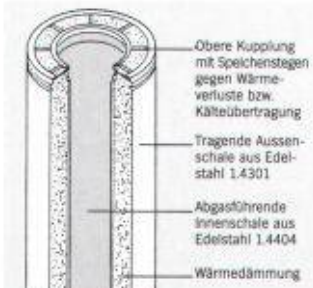
Neue  
**AG STEINBRUCH**  **GUBER ALPNACH**

ADMINISTRATION: 6055 ALPNACH, TEL. 041 96 28 28, FAX 041 96 13 45  
BERATUNG UND VERKAUF: TEL. 041 68 12 33, FAX 041 68 25 77

 **SELKIRK**  
Systemgerechte Kamin-Technik.

## Kaminbau durch schnelle Steckmontage mit dem SC-System.

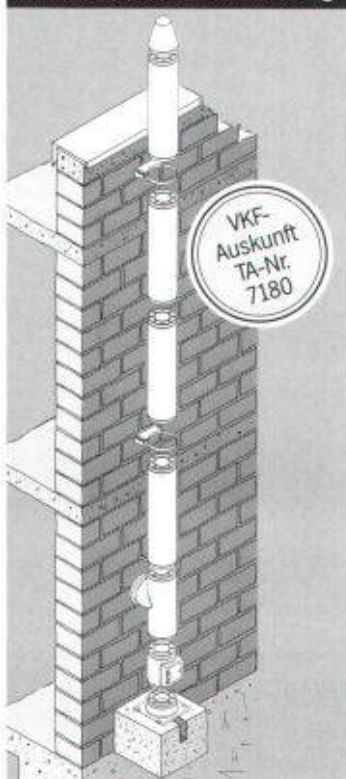
Kein Schneiden, Anpassen, Schweißen.



Perfekte SELKIRK Produkt-Konzeption: 3-schaliger Aufbau mit Innen- und Aussenschale aus hochwertigem Edelstahl, dazwischen der dicke Mineralwoll-Dämmstoff mit hoher Stopfdichte.

SELKIRK SCHORNSTEINTECHNIK GMBH  
Niederlassung Schweiz  
Limmatwiesenstrasse 2, 8955 Oetwil a.d.L.  
Telefon 01 / 748 17 17, Natel. 0 77 / 62 62 17  
Telefax 01 / 748 37 82

Systemgerechte Kamin-Technik vom Kessel bis zur Kaminmündung.

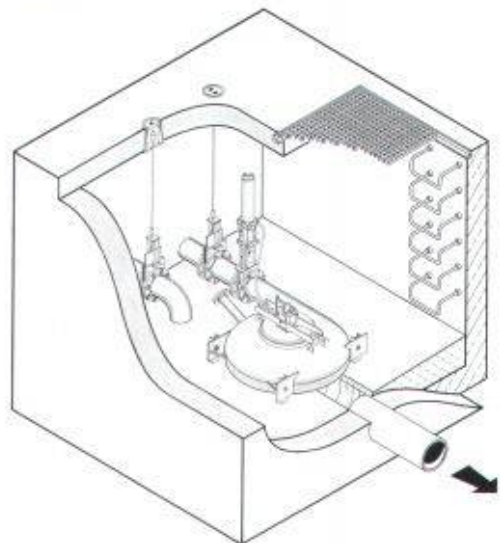


UFT  
Umwelt- und Fluid-Technik  
Niedregger AG



## Turbo Wirbeldrossel *FluidTurbo*

Abflußregler mit konstantem Abfluß ohne Fremdenergie. Hohe passive Sicherheit durch Kombination von Wirbeldrossel und Rapsölhydraulik.



St. Georgenstr. 78  
CH-9000 St. Gallen

Telefon (0 71) 23 36 62  
Telefax (0 71) 22 03 59



## Bevor Sie abfliegen, ein Blick zu den Parkhäusern vom Flughafen Kloten:

Aufstockung Treppenhäuser Parkhaus A. Neben solchen Elementen montieren wir hier auch die Fassaden vom Terminal B, liefern andernorts dünnwandige Glasfaserbetonelemente oder ganze Ein- und Mehrfamilienhäuser. Dazu natürlich Treppen - eine Spezialität der STÜSSI AG.  
Beratung, Lieferung, Montage von vorfabrizierten Elementen.  
Fragen Sie uns an.



Flughafen Kloten, Parkhaus A, Aufstockung Treppenhäuser.



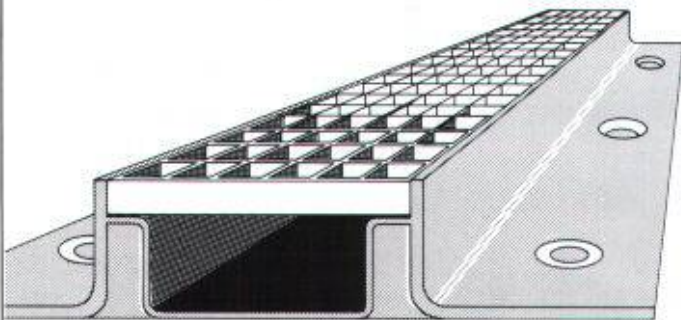
Morgentalstrasse 2  
8108 Dällikon ZH  
Telefon 01 844 00 40  
Telefax 01 844 51 00



Positive Elemente im Bau.

Vorfabrizierte Betonbauten. Mehr als das. Seit über 30 Jahren.

### Entwässerungsrinnen für jede Verkehrslast



- o Objektbezogene Querschnitte
- o für sämtliche Radlasten
- o Gitter-oder Gussrost (beidseitig befestigt)
- o mit oder ohne Isolationsanschlussklebefläche

**BAMECO AG**

8424 Embrach, Stationsstrasse 100  
Tel. 01/865 31 34, Fax 01/865 57 90

### Neue WILD Distanzmesser

## MASSARBEIT



WILD DI1001, 5 mm + 5 ppm  
Für den Nahbereich bis 1,3 km



WILD DI1600, 3 mm + 2 ppm  
Für mittlere Strecken bis 7 km



WILD DI2002, 1 mm + 1 ppm  
Präzision für nahe und mittlere Bereiche

**Flexibel, präzise, schnell:**  
WILD DI1001, WILD DI1600,  
WILD DI2002

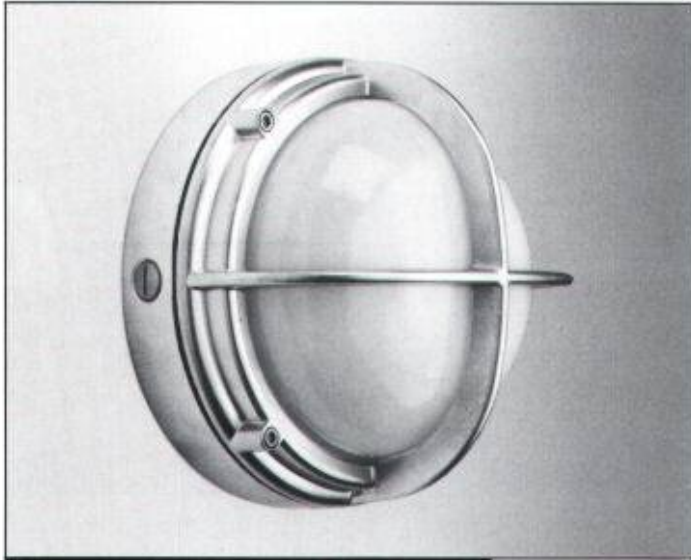
Die massgeschneiderte Lösung für Ihre Messaufgabe finden Sie unter den drei neuen elektronischen WILD Distanzmessern.

- **WILD DI1001: der Zuverlässige**  
Einfache Bedienung über drei Tasten, robust und preisgünstig.
- **WILD DI1600: der Allrounder**  
Sehr kurze Messzeit (2 s), grosse Reichweite (7 km).
- **WILD DI2002: der Präzise**  
Klein, leicht, genau (Abweichung 1 mm + 1 ppm).

Leica AG 8152 Glattbrugg · Telefon 01/809 33 11  
Fax 01/810 79 37  
1020 Renens · Telefon 021/635 35 53  
Fax 021/634 91 55

**Leica**

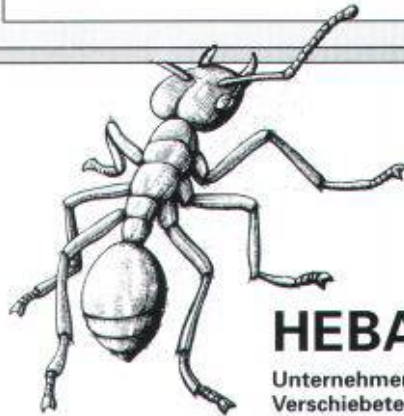
Typ: SKOT  
 Hersteller: GN Laur Knudsen  
 Dimensionen: Ø 239 mm  
 Material: Alu-Druckguss, Polycarbonat  
 Lichtquelle: E27 max. 75W oder G24; PLC 18W  
 Eignung: Aussenräume, Plätze, Nassräume, Korridore



**LICHT+RAUM**  
 Hinterer Schermen 44, CH-3063 Ittigen, 031 921 77 88

**Die Fähigkeit, halbe Berge zu versetzen.**

<p><b>HOCHBAU</b>          Ganze Gebäude oder z.B. Dachstöcke heben, verschieben, absenken, Setzungskorrekturen</p>	<p><b>BRÜCKENBAU</b>          Heben, Verschieben, Absenken</p>
<p><b>MASCHINENBAU</b>          Heben, Verschieben, Absenken schwerster Lasten</p>	<p><b>TIEFBAU</b>          Unterführungen einschieben</p>



**HEBAG AG**

Unternehmen für Hebe- und Verschiebetechnik

Lukasstrasse 19, 9009 St.Gallen  
 Telefon 071/24 55 44  
 Telefax 071/25 93 06



HEBAG - ein Unternehmen der Cellere-Gruppe

**Rundum überzeugend:  
 Software im Baukasten-System.**



**Für Bauingenieure**

- Platten-, Scheibenberechnungen
- Stabtragwerke (eben, räumlich)
- Durchlaufträger
- Allg. Betonquerschnitte
- Schlanke Druckglieder (Knicken)
- Durchstanzen
- Schutzraumberechnungen (TWP/TWO/TWS)
- Eisenlisten
- Baugrubenabschlüsse
- Stützmauern
- Elastisch gebettete Träger
- Standsicherheit/Setzungsberechnungen
- Kanalisation (GPK)
- Strassenbau (Situation, LP, DGM, Querprofile, CAD-Schnittstelle)
- Wasser- und Gasversorgung
- Devisierung (NPK 2000)
- CAD ALLPLOT (Schalungs- und Armierungspläne, Strassenbau)
- Bauphysik

**Für Architekten**

- Devisierung (NPK 2000)
- Baubuchhaltung
- Baukostenüberwachung
- Bauabrechnung
- CAD ALLPLOT/ALLPLAN (2D/3D)

**Allgemein**

- Textverarbeitung
- Adressverwaltung
- Buchhaltung
- Büroadministration
- Projektplanung

Hochaktuell für Hard- und Software:

**olivetti**  
**25 JAHRE**  
 EDV für den Bau

Olivetti Office (Schweiz) AG, Abt. ST, Industriestrasse 50, 8304 Wallisellen, Tel. 01 839 15 11, Fax 01 831 04 46

Wir bitten Sie um detaillierte Beschreibung folgender Programme:

\_\_\_\_\_  
 \_\_\_\_\_  
 \_\_\_\_\_  
 \_\_\_\_\_

Bitte informieren Sie uns über die PC-Palette von Olivetti.

Wir wünschen eine unverbindliche Vorführung. Bitte nehmen Sie mit uns Kontakt auf.

Firma: \_\_\_\_\_  
 Zuständig: \_\_\_\_\_  
 Strasse: \_\_\_\_\_  
 PLZ/Ort: \_\_\_\_\_  
 Telefon: \_\_\_\_\_

SIA

Olivetti Office (Schweiz) AG, Abt. ST, Industriestrasse 50, 8304 Wallisellen, Tel. 01 839 15 11, Fax 01 831 04 46

Von der Qualität unserer Angebote können Sie sich leicht selbst überzeugen. Teilen Sie uns einfach Ihre Wünsche mit.

Installationssystem  
**unisan**<sup>®</sup>

## Druckverlust Berechnungs-Software



Bestellen Sie heute noch die **neue, kostenlose UNISAN-Berechnungs-Software** für effizientes und exaktes Nachrechnen beziehungsweise für das Optimieren von UNISAN Installationen.

### Die wichtigsten Vorteile:

- Einfache Installation des Programmes auf Harddisk C oder D
- Schnelles Berechnen von Druckverlust sowie der hydraulischen Verhältnisse und Optimierung der Vordimensionierung
- Bedienerfreundlich (Arbeiten ohne Handbuch)
- Ausdruck des Objektes
- Berechnen ohne Einzelwiderstandstabellen
- Rohrreibung in mbar und Pascal
- Möglichkeit der Erfassung einer eigenen Notizdatei oder eines eigenen Handbuches

  
**unitherm**

Unitherm AG  
Widenholzstrasse 1  
8304 Wallisellen-Zürich

Telefax 01/830 71 75  
Telefon 01/830 71 71

## 10 Jahre CAD-Erfahrung, die Garantie für praxisbezogene Anwendung

zum  
Beispiel

# MACAO

für den Strassen-  
und Bahnbau

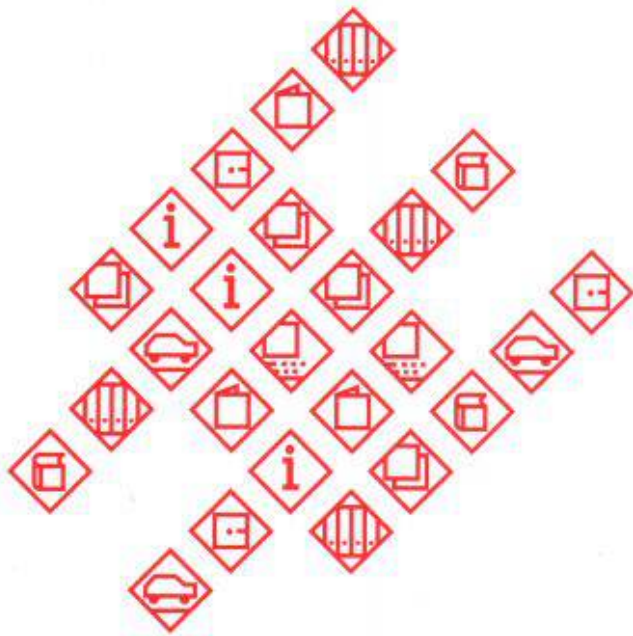
Real-time Projektierung  
im 3D-Geländemodell

Verlangen Sie Unterlagen oder  
einen Demotermin

10 Jahre  
**RZW**

Rechenzentrum Dr. Walder + Partner AG  
Tannackerstrasse 2, CH-3073 Gümligen  
Tel. 031 / 951 21 24, Fax 031 / 951 81 06

Wir schaffen Kontakte.



Seit Jahrzehnten sammelt, katalogisiert und dokumentiert die Schweizer Baudokumentation Daten im Bauwesen und bietet Bau-schaffenden und Bauprodukteherstellern praxisingerecht aufbereitete Informationen an. Ein optimaler Informationsfluss wird gewährleistet durch umfassende Dienstleistungen, z.B.:



**Direct-Mail ohne  
Streuverlust:  
Die Baudoc-Ergänzungs-  
sendung**

Fünfmal pro Jahr werden die neuen und aktualisierten Prospekte in Form von Ergänzungsendungen per Post den Abonnenten zugestellt. Diese können sich so über das erweiterte Angebot informieren.



**SCHWEIZER  
BAU  
DOKUMENTATION**

CH-4223 Blauen, Telefon 061 761 41 41

## Mit Energiesparen ernst gemacht: Die neue elektronisch gesteuerte Duschanlage MIXA-time von EGRO.

Die Vorteile auf einen Blick:

**Die Unterbrechung des Brausevorganges** ist durch Knopfdruck jederzeit möglich.

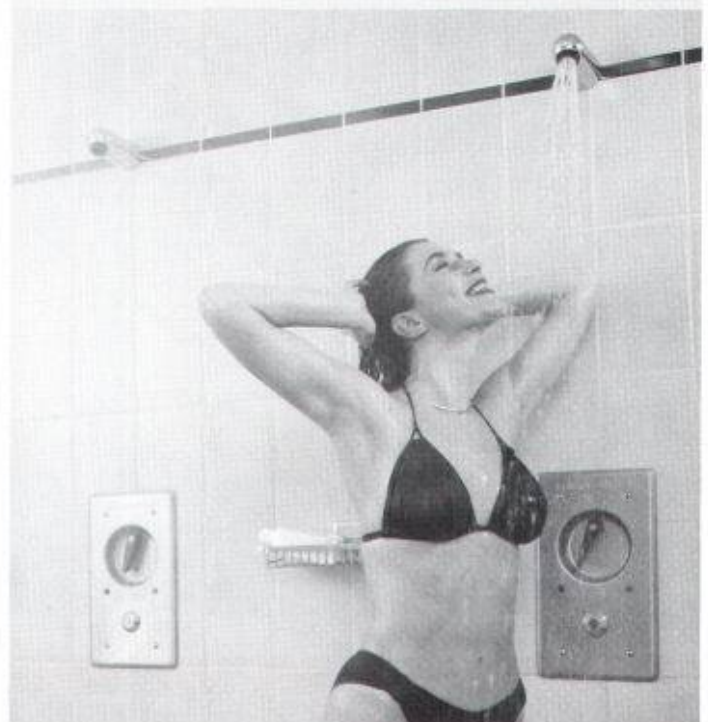
**Die Elektronik stellt sicher ab** nach Ablauf der eingestellten Zeit.

**Die leichtgängige Auslösung** des Druckknopfes ist auch für Kinder kein Problem.

**Die Spezialschaltungen** ermöglichen die Konzeption der Duschanlage für die unterschiedlichen Benutzerbedürfnisse.

Verlangen Sie mehr Informationen mit dem untenstehenden Coupon.

EGRO AG · Metallwarenfabrik  
CH-5443 Niederrohrdorf  
Telefon 056/96 01 01



Ich möchte gerne zusätzliche Informationen über die neue MIXA-time.

- Bitte rufen Sie mich an.  
 Bitte senden Sie mir Ihren neuen Prospekt.

Name/ Vorname: \_\_\_\_\_

Strasse: \_\_\_\_\_

PLZ/Ort: \_\_\_\_\_

Telefon: \_\_\_\_\_

Einsenden an: EGRO AG, 5443 Niederrohrdorf

SIA



- Tiefgaragen im Boxensystem • Rasche Bauabwicklung
- Zeit und Kosten sparen • Unverbindliche Beratung

**SEMA**  
Beton - Garagen

4702 Oensingen Tel. 062 76 22 77  
Fax 062 76 21 39  
6330 Cham Tel. 042 36 66 09  
8906 Bonstetten Tel. 01 700 12 87

*Konsequente  
Naturfarben*

Mit Auro-Naturfarben sind  
die Entsorgungsprobleme gelöst...  
denn sie enthalten keine  
synthetischen Lösungsmittel.

**AURO**

Wiederverkäufer  
in allen Regionen

Alle Produkte  
sind deklariert.

Importeur: Lötscher Naturfarben, Ritterstrasse 18, 6014 Littau, 041 - 57 55 66

Wir schützen Bauwerke durch  
werterhaltende Beschichtungs-  
Systeme.  
Individuelle und wirtschaftliche  
Lösungen von hoher Qualität.

Korrosionsschutz  
Beschichtungs-Systeme

Erstschutz  
Sanierungen

Am Objekt  
und im Werk

Spezialitäten:

- Allg. Stahlhochbau
- Wasserkraftanlagen
- Behälter- & Tankbau
- Brücken

ZUBERBÜHLER AG **ZAG**  
PFAFFIKON SZ

8808 Pfäffikon SZ  
Tel. 055 48 19 63  
Fax 055 48 41 84

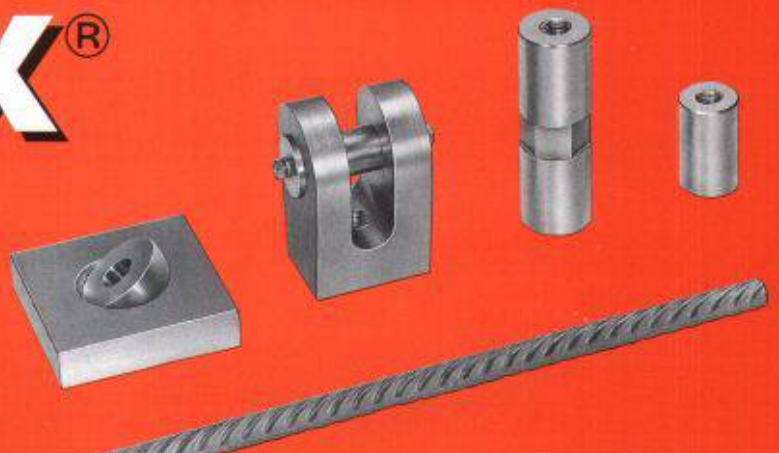
**STAIFIX®**

Zubehörteile aus korrosionssicherem  
Stahl: Kugelplatten, Gelenke,  
Spannschlösser, Kupplungen.

**PFLÜGER + PARTNER AG**

Korrosionssichere Produkte für das Baugewerbe

Kirchlindachstrasse 98 CH-3052 Zollikofen  
Telefon 031 911 62 12 Fax 031 911 52 87



# ANKABA

## Thermo-Element®

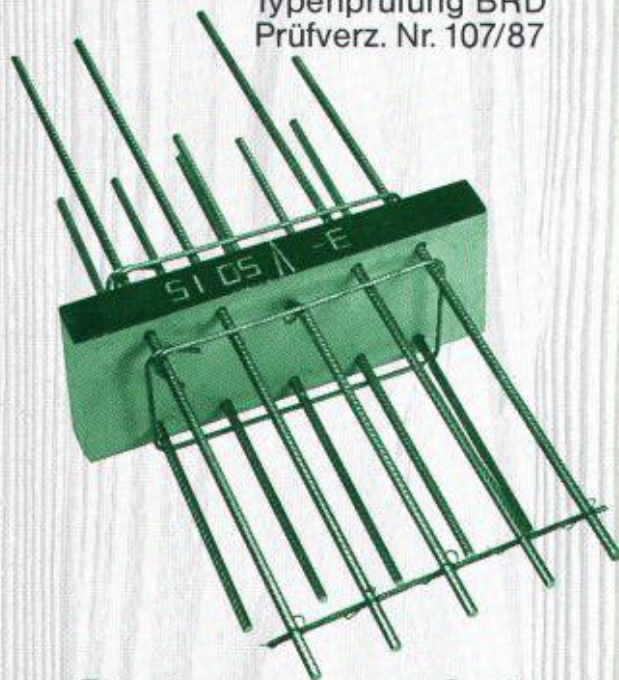
Kragplattenanschluss  
für stückweisen  
Einbau  
Material: RIPINOX –  
A4 mit Polyurethan-  
platte

Neu Typ 5 für höhere Laststufen

$M_{zul.}$  10.74 kNm bis 17.27 kNm

$Q_{zul.}$  17.60 kN.

Statik geprüft: EMPA-Nr. 50 171  
vom 10. Juli 1984  
Typenprüfung BRD  
Prüfverz. Nr. 107/87



Dort, wo es auf die  
Sicherheit ankommt.

# ANKABA

ANKABA  
Ankertechneik + Bauhandel AG  
Brandbachstrasse 6  
CH-8305 Dietlikon  
Telefon 01/833 32 33  
+ 833 29 33  
Telefax 01/833 34 75

JORDANIL  
RAPIDDIAT-SCHALFORMER  
SCHALUNGSTUBEHÖR  
PRO BETON  
THERMOELEMENTE

# Wer macht was?

## Abdichtungen

Starr im Dünnschichtverfahren  
BAUSCHUTZ AG RASCOR-Systemtechnik  
8048 Zürich, Bristenstr. 10, Tel. 01/432 11 30  
BENZ AG, Kunstharzbeläge und  
Bautenschutz, Bändlistr. 31, 8064 Zürich  
Tel. 01/432 50 24, Fax 01/432 28 60  
RENECO AG, Wiesackerstrasse 89  
8105 Regensdorf, Tel. 01/842 33 55  
Fax 01/840 36 08  
BAUPLUS c/o DIENER AG  
Asylstr. 77, 8030 Zürich, 01/252 55 34

## Angewandte Klimatologie/Meteorologie

Umweltüberwachung/Lufthygiene/  
Geoinformatik  
METEOTEST, Tel. 031/23 74 17  
Fabrikstrasse 29, 3012 Bern

## Architekturmodelle

BEATRICE BROCKER Modellbau  
9000 St.Gallen, Tel. 071/24 75 33  
LÜCHINGER Modellbau  
9113 Degersheim, Tel. 071/54 15 22  
PINKUIN MODELLBAU AG  
CH-7320 Sargans, Folkisstr. 21  
Tel. 085/2 86 86, Fax 085/2 86 33  
SCHALK MODELLBAU AG  
8050 Zürich, Tel. 01/302 64 11  
5430 Wettingen, Tel. 056/27 10 80  
WERNER SCHNÜRIGER, 8953 Dietikon  
Moosmattstr. 16, Tel. 01/740 27 57  
SULZER-INNOTECH Modellbau  
8401 Winterthur, Tel. 052/262 21 77  
Fax 052/22 18 75  
VONLANTEN MODELLBAU  
9500 Wil, Tel. 073/22 65 38  
MODELLBAU ZABOROWSKY  
Inhaber D. Raffainer  
Neumarkt 10, 8001 Zürich, 01/252 22 16

## Asbestentfernung Altlastensanierung

REICHENBERGER AG, 6038 Gisikon  
Reuss-Strasse 9, Tel. 041/91 02 22

## Bauakustik

ISO/CONSULT/AG, 8630 Rüti ZH  
Tel. 055/31 80 00, Fax 055/31 81 17

## Bauaustrocknung

ROTH-KIPPE AG, 8055 Zürich  
Gutstrasse 12, Tel. 01/461 11 55

## Baugrunduntersuchungen

BBL Baulaboratorium AG  
4132 Muttlenz/Basel, Tel. 061/61 33 14  
CSD COLOMBI SCHMUTZ DORTHE AG  
3007 Bern, Tel. 031/26 30 10  
5000 Aarau, Tel. 064/24 66 22  
4410 Liestal, Tel. 061/921 24 28  
6010 Kriens, Tel. 041/41 16 07  
2900 Porrentruy, Tel. 066/66 58 58  
8158 Regensberg, Tel. 01/853 02 57  
CSD INGENIEURS CONSEILS SA  
1052 Le Monts-Lausanne, 021/37 12 41  
1700 Fribourg, Tel. 037/22 76 66  
1950 Sion, Tel. 027/22 60 76  
1201 Genève, Tel. 022/340 04 04  
EUB, Prüflabor für Erdbau,  
Umwelt und Baustoffe,  
3014 Bern, Stauffacherstrasse 130 A,  
Tel. 031/42 81 52, Fax 031/41 18 53  
GEOTEST AG  
(s. Geologie - Geotechnik - Geophysik)  
K + S P. KIEFER + R. STUDER AG  
4153 Reinach BL, Tel. 061/711 94 76,  
Fax 061/711 96 34  
LOCHER GEOTECHNIK  
(s. Geologie - Geotechnik - Geophysik)  
SC + P SIEBER CASSINA + PARTNER AG  
SC + H SIEBER CASSINA + HANDKE AG  
(s. Umweltverträglichkeitsprüfung)  
WANNER AG Geologie und Umweltfragen  
9014 St.Gallen, Tel. 071/28 74 44  
8607 Seegraben ZH, Tel. 01/932 22 22  
4501 Solothurn, Tel. 065/22 75 05  
6410 Arth Goldau SZ, Tel. 041/82 28 29  
WERNER & PARTNER AG  
(s. Grundwasser)

## Bauphysik

KOPITSIS BAUPHYSIK  
M. Sc. dipl. Bauphysiker SIA  
5610 Wohlen, Tel. 057/22 55 15  
EMMER HASS PFENNINGER AG  
4142 Münchenstein, Weidenstr. 13  
Tel. 061/411 03 03, Fax 061/411 90 71

## Bauschäden und Expertisen

BETONEXPERT (s. Bauwerkserhaltung)  
CONCRETAG (s. Bauwerkserhaltung)  
ELEKTROWATT  
INGENIEURUNTERNEHMUNG AG  
8034 Zürich, Bellerivestrasse 36,  
Tel. 01/385 28 66, Herr Sauber  
(s. Bauwerkserhaltung)  
AG HEINR. HATT-HALLER, Zürich  
Hoch- und Tiefbauunternehmung  
Tel. 01/461 16 50  
LPM Baustoffprüfinstitut  
Tannenweg 10, 5712 Beinwil am See  
Tel. 064/71 55 64, Fax 064/71 55 55  
TFB + Betonstrassen AG Wildegg  
Beratungen im Hoch-, Tief- und  
Strassenbau  
Lindenstrasse 10, 5103 Wildegg  
Tel. 064/57 72 72, Telefax 064/53 16 27

## Bauwerksdynamik, Schwin- gungen, Erschütterungen, Erdbebeningenieurwesen

ELEKTROWATT  
INGENIEURUNTERNEHMUNG AG  
Fachbereich Strukturtechnik/Stahlbau  
8034 Zürich, Bellerivestrasse 36  
Tel. 01/385 22 11, Fax 01/385 24 25  
Fachbereichsleiter: Dr. M. Wieland  
Direktwahl: 01/385 28 62

## Bauwerkserhaltung

BETONEXPERT  
Beratende Ingenieure,  
neutrale Begutachtung, Zustandsanalysen,  
Expertisen, Laboruntersuchungen,  
Unterhaltskonzepte, Sanierungsvorschläge,  
Qualitätssicherung, Frischbetonkontrollen  
Vakuuminjektionen, 8304 Wallisellen,  
Industriestrasse 48, Herr Ch. Weder  
Tel. 01/830 76 70, Fax 01/830 76 71  
3000 Bern 22, Scheibenstrasse 70  
Tel. 031/40 19 00, Fax 031/41 97 19  
1023 Crissier, Rue Arc-en-Ciel 2  
Tel. 021/634 73 24, Fax 021/635 49 67

CONCRETAG  
Beratende Ingenieure und Architekten  
Produkteunabhängige Beratung  
und Expertisen, Zustandsanalysen,  
Unterhaltskonzepte, Sanierungsvorschläge,  
Laboruntersuchungen, Qualitätssicherung  
8052 Zürich, Schaffhauserstrasse 473  
Tel. 01/302 11 33, Fax 01/302 12 50  
ELEKTROWATT  
INGENIEURUNTERNEHMUNG AG  
Zustandsanalysen im Hoch-, Tief- und Strassen-  
bau, Expertisen, Bauwerksdatenbank, Unter-  
haltskonzepte, Sanierungsvorschläge, Baustoff-  
prüfungen, Qualitätssicherung,  
8034 Zürich, Bellerivestrasse 36,  
Tel. 01/385 28 66, Herr M. Sauber

## Betonfarben

PROTECTING AG  
Gütstrasse 15a, 8700 Küsnacht  
Tel. 01/910 56 70, Fax 01/910 37 06

## Betonlabor

EUB, Bern  
Stauffacherstrasse 130 A, 3014 Bern  
Tel. 031/42 81 52, Fax 031/41 18 53  
IMP Bautech AG, Inst. für Mat.-Prüfung  
Mittelgäustr. 205, 4617 Gunzgen SO  
Tel. 062/46 20 46, Fax 062/46 19 31  
TFB Wildegg  
Lindenstrasse 10, 5103 Wildegg  
Tel. 064/57 72 72, Fax 064/53 16 27  
VERSUCHSSTOLLEN HAGERBACH AG  
7320 Sargans, Tel. 085/2 59 09

## Beton- und Naturstein- Untersuchungen

BETONEXPERT (s. Bauwerkserhaltung)  
CONCRETAG (s. Bauwerkserhaltung)  
CSD AG (s. Baugrunduntersuchungen)









Hilti Aktiengesellschaft  
FL-9494 Schaan, Fürstentum Liechtenstein

«Von Bauingenieuren massgeschneiderte Problemlösungen der Befestigungstechnik und der Bauwerksverstärkung sind heute wesentlicher Bestandteil von Bau-Objekten bzw. Grossbauprojekten in der ganzen Welt.

Neue Problemstellungen, die sich aus den erhöhten ökologischen Forderungen nach Erhalt der Bausubstanz ergeben, erfordern

## neue Konzepte der Bauwerksverstärkung

bzw. der Bauwerksanierung. Zur Erarbeitung dieser Konzepte suchen wir für unsere Konzern-Forschung

## Diplom-Bauingenieure als Forschungsprojekt-Leiter

Von unseren Bewerbern erwarten wir, neben sehr guten Fachkenntnissen, Aufgeschlossenheit für die Praxis und internationale Erfahrung (z.B. durch Teilnahme an einem Studentenaustauschprogramm o.ä.).

Interessieren Sie sich für die hier beschriebene Chance? Haben Sie Fragen? Sprechen Sie uns an, am besten durch telefonische oder schriftliche Kontaktaufnahme mit Herrn Peter Meier, Leiter Abt. Bautechnologie (075 / 6 22 90), oder Herrn Ernst Vedana, Personalabteilung (075 / 6 25 74).»

Für unseren Bereich **Beton- und Natursteinuntersuchung** suchen wir einen praxisorientierten

## Bauingenieur

mit Kenntnissen in den Gebieten Materialprüfung und Betontechnologie. Die künftige Aufgabe umfasst insbesondere die Leitung von Zustandsaufnahmen, Probenentnahmen und Laboruntersuchung sowie Auswertung, Berichterstattung und Kundenberatung für Sanierungen bestehender Bauten.

Wir erwarten gerne Ihre schriftliche Bewerbung. U. Rieder und E. Büchi geben aber auch gerne telefonisch weitere Auskünfte.

**GEOTEST**

Birkenstrasse 15, 3052 Zollikofen/Bern  
Telefon 031 911 01 82



# Baselland

Personalamt des Kantons Basel-Landschaft

## Amt für Umweltschutz und Energie

Zu unserem Aufgabenbereich gehört der zweckmässige Vollzug von Energiesparvorschriften bei Neu- und Umbauten. In unser kleines Team von Energiefachleuten suchen wir eine/n

## Ingenieur/in HTL

oder

## Architekten/ Architektin HTL

(möglichst mit Nachdiplomstudium «Energie»)

Zur Aufgabe gehören insbesondere die Prüfung von Bewilligungsprojekten und die Kontrolle von Bauausführungen im Bereich Heizung, Lüftung, Klima, Warmwasser und Wärmeschutz sowie die Beratung der Gesuchsteller, die Bearbeitung von Vollzugsvorschriften und -hilfsmitteln und die Aus- und Weiterbildung von Fachleuten.

Verfügen Sie bereits über Berufspraxis im Energiebereich, können Sie sich schnell in verschiedene Projekte hineindenken, kommunizieren Sie gerne schriftlich und mündlich mit Fachleuten, sind Sie eine kreative Persönlichkeit und bereit, viel Neues zu lernen und weiterzuvermitteln, so finden Sie bei uns eine vielseitige und fachlich anspruchsvolle Tätigkeit.

Gerne gibt Ihnen Peter Stucki, Leiter unserer Energiefachstelle, Telefon 061 / 925 55 24 / 21, weitere Auskünfte.

Ihre Bewerbung mit den üblichen Unterlagen richten Sie bitte bis 28. November 1992 an das Kantonale Personalamt, Rheinstrasse 24, 4410 Liestal.

Von Vorteil ist es (weil es Ihnen und uns die Arbeit erleichtert), wenn Sie Ihre Bewerbung auf unserem Bewerbungsbogen einreichen. Das Personalamt (Tel. 061 / 925 52 32) stellt Ihnen gerne einen Bewerbungsbogen zu. Kennziffer: 92.0118

*Das Baselland hat gute Stellen für gute Leute*

## hu-eng® huonder engineering ag

Wir suchen

### dipl. Bauingenieur ETH oder HTL

mit aktueller mehrjähriger Erfahrung in der wirtschaftlichen Projektierung von anspruchsvollen Hochbauten, Foundationen und Baugruben, mit ausgewiesenen Fähigkeiten für statische Berechnungen. Bei Eignung Partnerschaft möglich.

Bewerbungen an Huonder Engineering AG, Freihofstr. 14, 8048 Zürich, zHv Herrn Th. Huonder

Für die Ausführung von grösseren Wohn- und Industriebauten suchen wir per sofort oder nach Vereinbarung einen selbständigen und einsatzfreudigen

### Bauleiter (Arch. HTL, Bautechniker TS, Hochbauzeichner)

Mehrjährige Berufserfahrung wird vorausgesetzt. Alter 29 bis 36 Jahre.

Gerne erwarte ich Ihr Telefon oder Ihre Bewerbung. Telefon 071 72 63 63, Herr Spirig

Hautle und Partner, Unterdorfstrasse 76 d, 9443 Widnau

Unser Mandant ist ein international renommiertes Ingenieur-Unternehmen im Grossraum Zürich. Für ihn suchen wir einen **erfahrenen**

## **DIPL. BAUINGENIEUR ETH**

als **Projektleiter** im Bereich Hoch- und Tiefbau.

Das vielseitige Aufgabengebiet beinhaltet insbesondere die **fachtechnische Betreuung** der Planungsarbeiten sowie gelegentliche Bauleitungsaufgaben von Projekten, die vom Spezialtiefbau bis zur statischen Berechnung von Tragstrukturen im Stahlbetonbau gehen.

Ihre **kommunikative Persönlichkeit** und Ihre **Verhandlungsfähigkeit** in Deutsch und Englisch befähigen Sie zur Akquisitionstätigkeit und zu sporadischen Auslandsaufenthalten.

Sind Sie an dieser **entwicklungsfähigen** Position interessiert? Nach Erhalt Ihrer Bewerbungsunterlagen wird Sie Frau N. Bobbio in einem persönlichen Gespräch detailliert informieren.



### **Unternehmensberatung**

Bodmerstrasse 10  
Postfach, CH-8027 Zürich  
Tel. (01) 201 37 37, Fax (01) 201 37 44

Wir sind eine Spezialfirma für Projektmanagement, Bauadministration und Baukostenplanung.

Unser Büro in Hurden SZ befasst sich vor allem mit Kostenermittlungen, Controlling und Ausbildungswesen. Der Auftragsbestand zeigt steigende Tendenz. Wir suchen deshalb eine(n)

## **Architekten/in**

mit guten Französischkenntnissen, welche(r) sich in unserem kleinen Team von Spezialisten in das interessante Gebiet der Kostenplanung einarbeiten möchte.

Nach der Einführung in die neuesten Arbeitsmethoden mit den zugehörigen EDV-Mitteln bietet sich Gelegenheit zu selbständiger und vielseitiger Tätigkeit in einem zukunftsorientierten Sektor.

Ein schöner Arbeitsplatz am Zürichsee steht bereit.

Wir freuen uns auf Ihre Bewerbung.

**PBK AG** Churerstrasse 102, 8808 Pfäffikon  
Tel. 055/48 20 25 (H. Diggelmann)



*Mitglied Jeffreys Henry International*

## **Nachfolge als Techn. Leiter**

Der technische Leiter unseres im Aargau beherrschten Kunden wird pensioniert. Wir sind beauftragt, seinen Nachfolger zu suchen. Angesprochen sind erfahrene

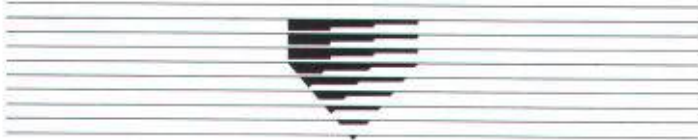
## **Bauingenieure**

welche sowohl in Fragen der Statik, Konstruktion und Entwicklung sowie in Führung und Planung bewandert sind.

Geeignet sind Sie für diese Kaderposition, wenn Sie mindestens 30 Jahre alt sind und über Führungstalent verfügen. Die von Ihnen geforderte, aktive Mitgestaltung der Unternehmenszukunft erlaubt Ihnen, mehr zu erreichen.

Interessenten, die mehr über die Position und das gutfundierte Unternehmen erfahren möchten, senden Ihre Bewerbungsunterlagen an Herrn H. Vögeli. Er gibt Ihnen auch gerne Auskünfte. Volle Diskretion ist selbstverständlich.

*Visura Treuhandgesellschaft*  
5000 Aarau Entfelderstr. 5 ☎ 064/25 55 66



Wir sind ein unabhängiges und modern eingerichtetes Baustoffprüfinstitut. Die Abteilung Restaurierung und Renovation, die sich hauptsächlich mit materialtechnischen Fragen in den Gebieten Naturstein, Mörtel und Mauerwerk befasst, sucht zur Ergänzung des noch kleinen Teams eine(n) jüngere(n)

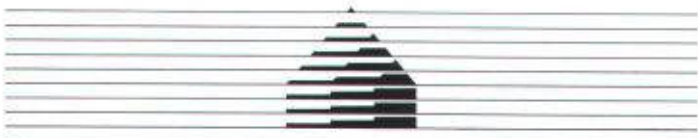
## Geologen(in) oder Petrographen(in)

Ihr zukünftiges Arbeitsgebiet umfasst nach gründlicher Einarbeitung

- selbständige Abwicklung von Prüfaufträgen
- Durchführung von Schadenexpertisen
- Ausarbeitung von Sanierungskonzepten
- Qualitätssicherung bei Instandsetzungsmassnahmen
- Beratung bei Materialproblemen

Ein breitgefächertes Wissen und eine praxisorientierte Grundeinstellung sind die wichtigsten Voraussetzungen für einen erfolgreichen Einstieg in dieses weite Arbeitsgebiet.

Falls Sie an dieser Aufgabe interessiert sind und ein kollegiales Arbeitsklima in ländlicher Umgebung schätzen, würde sich unser Herr Ph. Rück (Telefon 064 71 55 64) über Ihre mündliche oder schriftliche Kontaktnahme freuen.



**L P M**

LPM Baustoffprüfinstitut CH-5712 Beinwil am See

Im Hinblick auf unsere langfristige Nachfolgeplanung für unsere Niederlassung in **Zürich** suchen wir bereits jetzt eine(n) erfahrene(n)

## Ingenieurgeologin/-geologen

die/der die Fachgebiete **Ingenieurgeologie, Hydrogeologie** und **Grundwasserwirtschaft** sowie **Deponieplanung** und **Altlasten** betreut und ausbaut. Es ist beabsichtigt, nach dem altershalben Ausscheiden des derzeitigen Leiters der/dem betreffenden Bewerberin/Bewerber die

## Niederlassungsleitung

zu übertragen.

Kandidaten, die an dieser herausfordernden Aufgabe interessiert sind, werden gebeten, ihre schriftliche Bewerbung zu richten an: Geotechnisches Institut AG, z.Hd. Herrn Dr. Schickor, Gartenstrasse 13, 3007 Bern

Selbständig arbeitende und einsatzfreudige

## Hochbauzeichnerin

sucht nach Auslands-tätigkeit und 6jähriger Berufserfahrung in konstruktiver Detailplanung, Baueingabe, Wettbewerb und Ausführung im Neubau anspruchsvolle und vielseitige Aufgabe in Zürich und Umgebung, ab sofort oder nach Vereinbarung. An Möglichkeiten zur Einführung in Bauführung, Devisierung und CAD interessiert. Kontaktnahme bitte unter Chiffre SIA 1577 an IVA AG, Postfach, 8032 Zürich.

Initiativer **Hochbauzeichner (27)** mit langjähriger **CAD-Erfahrung (Autocad)** sucht neue anspruchsvolle Stelle im Raum Zürich.

Telefon 01 364 08 88 abends, O. Bodmer

## Diverses

A remettre dans la périphérie lausannoise

## Bureau d'ingenieur civil EPFL-SIA

constitué en société par actions avec d'excellentes références.

Chiffre SIA 1578 à IVA AG, Postfach, 8032 Zürich

Infolge Auftragsrückstellung hat kleineres leistungsfähiges Architekturbüro freie Kapazität für

## Entwurf, Projekt- und Ausführungsplanung und Bauleitungen

von Renovationen, Um- und Neubauten. Anfragen unter Tel. 01/725 28 20



## Kantonale Technikerschule Hochbau

an der Bauabteilung der Gewerblich-Industriellen Berufsschule Winterthur

## Ausbildung zum/zur Techniker/in TS Hochbau

### Ausbildungsziel

selbständige Tätigkeit als Konstrukteur/in und Bauleiter/in in Architekturbüro.

### Ausbildungsgang

Die Ausbildung dauert 6 berufsbegleitende Semester mit je 14 Lektionen Unterricht pro Schulwoche.

Der Unterricht findet an einem Wochentag und am Samstagvormittag statt.

Pro Schuljahr wird zusätzlich eine Seminarwoche durchgeführt.

### Zulassung

Hochbauzeichner/innen mit mindestens achtmonatiger Berufspraxis im erlernten Beruf. Weitere Aufnahmebedingungen können der Broschüre Kantonale Technikerschule Hochbau Winterthur entnommen werden.

### Termine

31. Dezember 1992  
Mitte August 1993

Anmeldeschluss  
Schulbeginn

Unterlagen und Anmeldeformulare können beim Sekretariat der Schule bezogen werden.

Kantonale Technikerschule Hochbau Winterthur  
an der Bauabteilung der  
Gewerblich-Industriellen Berufsschule Winterthur  
Wülfliingerstr. 17  
8400 Winterthur  
Tel. 052/267 85 51

## Stellengesuche

Junge, aufgestellte

## Hochbauzeichnerin

mit CAD-Erfahrung sucht neue Herausforderung in den Regionen Luzern, Zug, Olten, Nidwalden oder Aargau.

Tel. 045 - 21 16 16 G  
045 - 51 13 94 P

Fr. Bätig verlangen

Ausbauten der Bahnlinie Reichenau-Disentis-Sedrun im Rahmen der AlpTransit-Bedürfnisse

## Präqualifikation für die Vorprojektarbeiten

Die Rhätische Bahn und die Furka-Oberalp-Bahn müssen für die zu leistenden Transporte der AT-Baustelle Sedrun die Kapazität ihrer Bahnlinien erhöhen. Dafür sind verschiedene Bauten notwendig, die projektiert und wenn möglich bis 1996 ausgeführt werden müssen.

Aufgrund bereits gemachter Vorstudien sind die entsprechenden Vorprojekte zu erstellen. Das ganze durch AT ausgelöste Investitionsvolumen wird in – in ihrer Grösse und Art unterschiedliche – Projekte unterteilt. Es handelt sich hauptsächlich um:

- Umbau des Bahnhofs Disentis/Mustér
- Neubau des Bahnhofs Disentis Ost
- Neubau der Kreuzungsstelle Mompé/Tujetsch
- Ausbau des Bahnhofs Ilanz
- Anschlussgleis Schluen
- Sanierung des Disentiser Tunnels
- Bau von Gleitschneeverbauungen zwischen Disentis und Sedrun
- Streckenkorrekturen zwischen Disentis und Sedrun.

Im weiteren sind die folgenden Spezialgebiete zu bearbeiten:

- Geologie
- Vermessung
- Umweltverträglichkeit
- Unterstützung Bauherr (Stabsstelle).

Zur Unterstützung der bahninternen Fachdienste werden zudem Spezialisten benötigt in den Bereichen:

- Niederspannungstechnik
- Telekommunikation
- Kabeltechnik
- Sicherungsanlagen
- Gleisbautechnik
- Traktionsstromversorgung.

Ingenieurbüros, Ingenieurgemeinschaften und Spezialisten wird Gelegenheit geboten, sich im Rahmen eines Präqualifikationsverfahrens für die oben erwähnten Arbeiten zu bewerben.

Unterlagen für die Bewerbung unter Angabe der interessierenden Projekte bzw. Spezialaufgaben können ab sofort schriftlich angefordert werden bei:

Rhätische Bahn, Bauabteilung  
Bahnhofstrasse 25  
7000 Chur

Die Bewerbungen müssen bis zum 4. Dezember 1992 (Poststempel, A-Post) an obige Adresse eingesendet sein.

Chur und Brig, 12. November 1992

Rhätische Bahn, Bauabteilung W. Altermatt Oberingenieur	Furka-Oberalp-Bahn, Technik P. Maurer Vicedirektor
--	---

## Gautschi Bauleitungen

(Bauleitende Architekten und Ingenieure HTL)

mit Flair für professionelles Baumanagement und besten Referenzen übernimmt zu günstigen Konditionen:

### Bauleitungsaufgaben im Hoch- und Tiefbau

Hegnastrasse 46b, 8602 Wangen b. Dübendorf, Tel. 077/71 60 04  
Affolterstrasse 3, 8552 Felben-Wellhausen, Tel. 054/65 12 29

Architekt HTL übernimmt

## Devisierungen nach NKP Bauleitungen im Raum Zürich

Tel. 01/272 34 81, morgens bis 9.00 Uhr.

## 125 m<sup>2</sup> Büroräumlichkeiten

- in topmoderner und repräsentativer Liegenschaft
- **Basler Innenstadt – Weisse Gasse**
- Mietbeginn: sofort oder nach Übereinkunft

Nähere Auskünfte erteilt  
Ihnen gerne:

**Theurillat** 061/  
Telefon  271 51 51  
Immobilien AG



## Dehnungsmessstreifen

- Auf Armierung
- Auf Stangen
- Auf Stahlträger
- Auf Beton
- Auf beliebige Werkstoffe

Zuverlässige Messung der Beanspruchung im Bauwerk

Ingenieurbüro und Laboratorium für die Dehnungsmessstreifen-Technik

**H. Dietrich**, Messtechnik, Gerenstrasse 12,  
3065 Bolligen, Telefon 031/921 08 11, Fax  
031/921 55 23

Architekt HTL mit Erfahrung und besten Referenzen übernimmt

## Bauleitungen Devisierungen

für Wohn- und Industriebauten. Devisierungen auf PC mit Messerli-Programm.

Offerten unter Chiffre P 251-12115, ofa Orell Füssli Werbe AG, Postfach, 8022 Zürich.

**Inserate**  

---

**bitte**

---

**frühzeitig**  
**aufgeben!**

# Beim Thema Holz haben

## wir ein wichtiges

### Wörtchen mitzureden:

Schlatter baut **Türen** sowie **Trennwände**  
und ist auch im **Innenausbau** ein (Schreiner-)  
Meister des Faches.



## SCHLATTER

THEODOR SCHLATTER + CO. AG  
ESPENMOOSSTRASSE 6, 9009 ST. GALLEN  
TEL. 071 26 35 75, FAX 071 25 24 48

Erfahrenes Architektur- und Planungsbüro offeriert Ihnen:

### effiziente CAD-Planbearbeitung

kompatibel mit jedem System. **Interessiert?**

Wir freuen uns auf Ihren Anruf  
oder auf Ihren

Telefon 01/202 85 05  
Fax 01/202 85 06

### ZERSTÖRUNGSFREIE BETONPRÜFUNG



COLEBRAND  
KORROSION-DETECTOR

COLEBRAND  
BETON DECUMETER

**Testen Sie Ihre Bauwerke**  
mit obigen Instrumenten und erkennen Sie  
frühzeitig ein Fehlverhalten, bevor eigentliche  
Bauwerksschäden sichtbar werden

Rastermessung Betondeckung, Korrosion, Schadstoffe  
Verarbeitung der Messdaten am PC mit Grafikausdruck

**BAUEXPERT**  
Prüftechnik-Service  
Industriering 34  
CH-8134 Adliswil  
Tel. 01 / 710 0717  
Fax 01 / 710 0782

Mehr Informationen an:

\_\_\_\_\_  
\_\_\_\_\_  
\_\_\_\_\_

## Impressum

Schweizer Ingenieur und Architekt (SI+A)

### Herausgeber

Verlags-AG der akademischen technischen Vereine

### Offizielles Organ

Schweizerischer Ingenieur- und Architekten-Verein (SIA)  
Gesellschaft Ehemaliger Studierender der ETH Zürich (GEP)  
Schweizerische Vereinigung Beratender Ingenieure (ASIC)

### Redaktion

Rüdigerstrasse 11, Postfach 630, 8021 Zürich  
Tel. 01 / 201 55 36, Telefax 01 / 201 63 77

### Redaktoren

Heinz Rudolphi, Ing. SIA, Chefredaktor  
Bruno Odermatt, dipl. Arch. ETH / SIA  
Hans U. Scherrer, dipl. Ing. ETH / SIA  
Brigitte Honegger, Architektin

### Redaktioneller Mitarbeiter

Richard Liechti

### Produktion

Werner Imholz

### Sekretariat

Odette Vollenweider, Adrienne Zogg

Nachdruck von Bild und Text, auch auszugsweise, nur mit schriftlicher  
Zustimmung der Redaktion und mit genauer Quellenangabe.

### Abonnemente

	Schweiz:	Ausland:
1 Jahr	Fr. 198.-	Fr. 215.-
Einzelnummer	Fr. 8.- plus Porto	

Ermässigte Abonnemente für Mitglieder GEP, BSA, ASIC,  
STV, Archimedes und Studenten.

*Einzelnummern* sind nur bei der Redaktion erhältlich.

*Bestellungen* für Abonnemente sowie  
*Adressänderungen von Abonnenten* an

Abonnementverwaltung Huber & Co. AG  
CH-8501 Frauenfeld, Telefon 054 / 27 11 11

Adressänderungen von SIA-Mitgliedern an das  
SIA-Generalsekretariat, Postfach, 8039 Zürich

Postcheck

«Schweizer Ingenieur und Architekt»  
80-6110-6 Zürich

### Anzeigen

#### IVA AG für Internationale Werbung

Hauptsitz: Mühlebachstr. 43 8032 Zürich Tel. 01 / 251 24 50 Fax 01 / 251 27 41	Filiale Lausanne: Pré-du-Marché 23 1004 Lausanne Tel. 021 / 37 72 72 Fax 021 / 37 02 80	Filiale Lugano: Via Pico 28 6909 Lugano-Cassarate Tel. 091 / 52 66 84 Fax 091 / 52 45 65
--	---	--

### Satz + Druck

Huber & Co. AG  
8501 Frauenfeld, Tel. 054 / 27 11 11

### Ingénieurs et architectes suisses (I+A5)

Erscheint im gleichen Verlag

Redaktion:

Rue de Bassenges 4, case postale 180, 1024 Ecublens,  
Tel. 021 / 693 20 98, Telefax 021 / 693 20 84

Abonnemente:

	Schweiz:	Ausland:
1 Jahr	Fr. 128.-	Fr. 138.-
Einzelnummer	Fr. 7.-	Fr. 8.-

### SIA-Generalsekretariat

Selnaustrasse 16, Postfach, 8039 Zürich  
Tel. 01 / 283 15 15, Fax. 01 / 201 63 35  
SIA-Normen und -Dokumentationen: Tel. 01 / 283 15 60