

Objektyp: **Advertising**

Zeitschrift: **Schweizer Ingenieur und Architekt**

Band (Jahr): **110 (1992)**

Heft 43

PDF erstellt am: **24.09.2024**

Nutzungsbedingungen

Die ETH-Bibliothek ist Anbieterin der digitalisierten Zeitschriften. Sie besitzt keine Urheberrechte an den Inhalten der Zeitschriften. Die Rechte liegen in der Regel bei den Herausgebern. Die auf der Plattform e-periodica veröffentlichten Dokumente stehen für nicht-kommerzielle Zwecke in Lehre und Forschung sowie für die private Nutzung frei zur Verfügung. Einzelne Dateien oder Ausdrucke aus diesem Angebot können zusammen mit diesen Nutzungsbedingungen und den korrekten Herkunftsbezeichnungen weitergegeben werden. Das Veröffentlichen von Bildern in Print- und Online-Publikationen ist nur mit vorheriger Genehmigung der Rechteinhaber erlaubt. Die systematische Speicherung von Teilen des elektronischen Angebots auf anderen Servern bedarf ebenfalls des schriftlichen Einverständnisses der Rechteinhaber.

Haftungsausschluss

Alle Angaben erfolgen ohne Gewähr für Vollständigkeit oder Richtigkeit. Es wird keine Haftung übernommen für Schäden durch die Verwendung von Informationen aus diesem Online-Angebot oder durch das Fehlen von Informationen. Dies gilt auch für Inhalte Dritter, die über dieses Angebot zugänglich sind.

Neue WILD Distanzmesser

MASSARBEIT



WILD DI1001, 5 mm + 5 ppm
Für den Nahbereich bis 1,3 km



WILD DI1600, 3 mm + 2 ppm
Für mittlere Strecken bis 7 km



WILD DI2002, 1 mm + 1 ppm
Präzision für nahe und
mittlere Bereiche

Flexibel, präzise, schnell:
WILD DI1001, WILD DI1600,
WILD DI2002

Die massgeschneiderte Lösung für Ihre Messaufgabe finden Sie unter den drei neuen elektronischen WILD Distanzmessern.

- **WILD DI1001: der Zuverlässige**
Einfache Bedienung über drei Tasten, robust und preisgünstig.
- **WILD DI1600: der Allrounder**
Sehr kurze Messzeit (2 s), grosse Reichweite (7 km).
- **WILD DI2002: der Präzise**
Klein, leicht, genau (Abweichung 1 mm + 1 ppm).

G 13841-91 CH

Leica AG 8152 Glattbrugg · Telefon 01/809 33 11

Fax 01/810 79 37

1020 Renens · Telefon 021/635 35 53

Fax 021/634 91 55

Leica

ELEMENTWERK BRUN AG MOOSHÜSLISTRASSE 6032 EMMEN
TEL. 041 / 55 16 16 FAX 041 / 55 18 66



BRUN Hohlplatten :



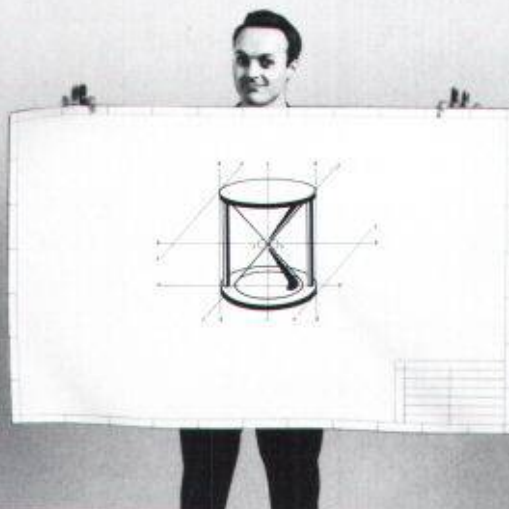
Das Deckenbau - System unserer Zeit !

Vorfabrizierte Betonelemente für Wohn-, Gewerbe- und Industriebauten.

In der Anwendung rationell, schnell und preiswert.

Verlangen Sie unsere Dokumentation.

XEROX



Sie sparen nicht nur Geld mit diesem Grossformat-Kopierer.

Während Sie gerade auf Ihre Kopien warten, möchten wir Sie gerne auf die Vorteile des Xerox 2520A hinweisen.

Der Xerox 2520A ist ein Grossformat-Kopierer mit automatischer Zuschneide- und Einzugs-Vorrichtung. Ohne umständliches Hantieren erhalten Sie so Mehrfachkopien in höchster Qualität. Und in verblüffender Geschwindigkeit: Der 2520A hat eine Kopiergeschwindigkeit von 3,66 Meter pro Minute. Erstaunlich ist aber auch sein Preis. Denn der 2520A ist das günstigste vollautomatische Grossformat-Kopiersystem für Normalpapier auf dem Markt.

Natürlich gilt auch für den 2520A die Xerox-Perfect-Garantie. Und dabei gehen wir kein Risiko ein, denn wir haben das Grossformat-Kopiersystem für Normalpapier schliesslich erfunden.

Wenn Sie also Zeit und Geld sparen wollen, ist der 2520A das richtige Gerät für Sie. Warum fangen Sie nicht jetzt gleich mit dem Sparen an und senden uns den Antwort-Abschnitt zu?

Wir freuen uns darauf, Ihnen mehr Informations-Material zu senden. Ohne Zeitverlust, versteht sich.

Bitte senden Sie mir kostenlos und unverbindlich Informations-Material über den Grossformat-Kopierer mit dem kleinen Preis.

Xerox Engineering Systems AG

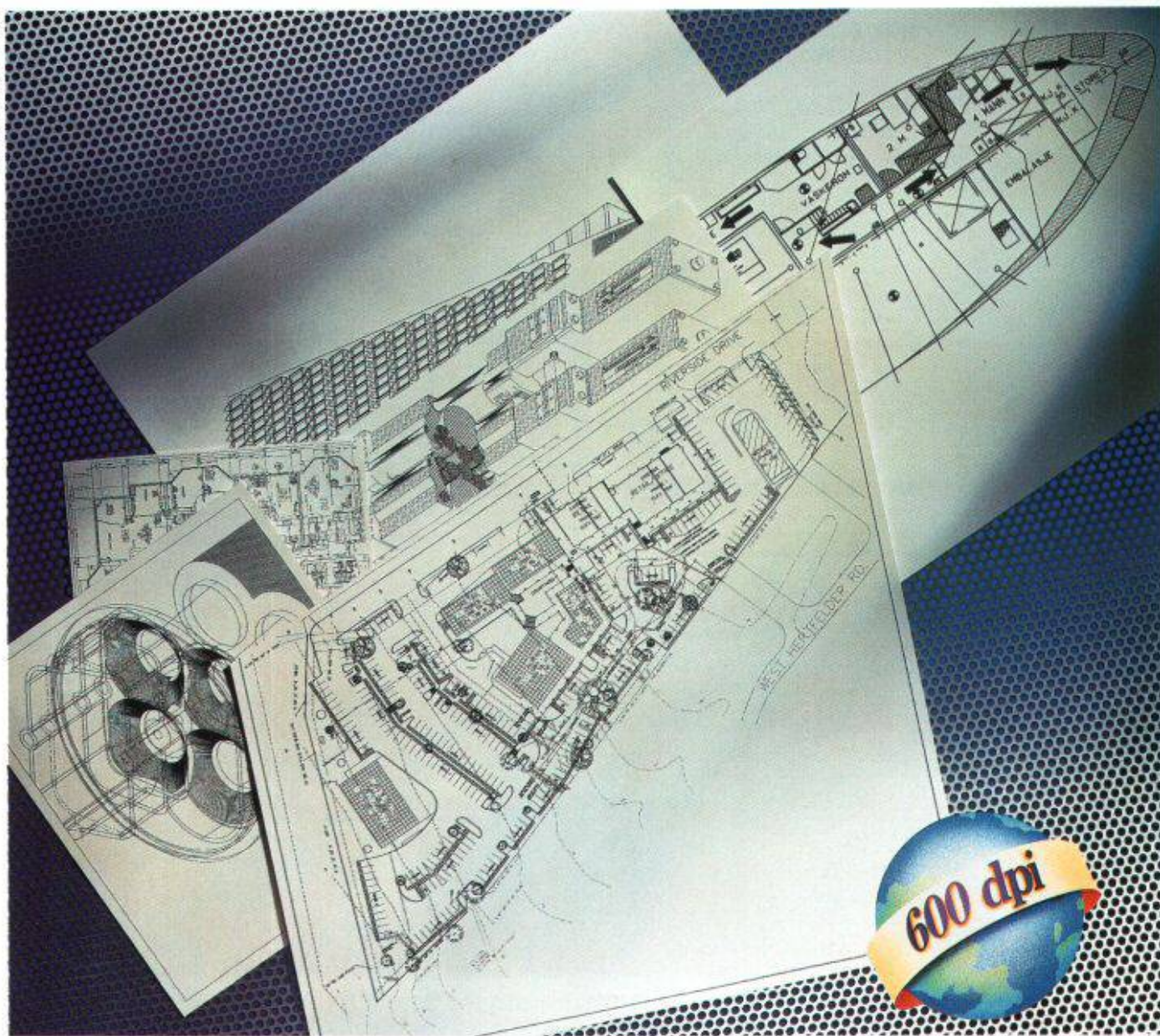
Hauptsitz: Talackerstrasse 9, Postfach 517, 8065 Zürich-Glattbrugg, Tel. 01/810 80 00, Fax 01/810 82 45.

Niederlassung Westschweiz: rue Pré-Bouvier 27, 1217 Meyrin-Geneve. Tél. 022/785 19 90 Fax 022/785 19 77

Name:	_____
Firma:	_____
Adresse:	_____
PLZ/Ort:	_____
Tel.:	_____

Der HP DesignJet 600 durchbricht die Preis-Schallmauer.

IMPULS / SAATCHI & SAATCHI



10, 9, 8, 7, 6, 5, 4, 3, 2, 1...
Der neue HP DesignJet 600 ist da, startet voll durch und lässt alles, was Sie bisher gekannt haben, gleich weit hinter sich – beim Preis, beim Tempo, bei der Druckqualität.

Sie können ruhig Ihre Ansprüche anmelden – der HP DesignJet 600 wird sie erfüllen. Für den Preis eines Stiftplotters erhalten Sie einen Tintenstrahlplotter, der A0-Pläne in weniger als 6 Minuten und AI-Zeichnungen in 3 Minuten oder noch weniger schafft. Mit seiner Auflösung von bis zu 600 dpi druckt er sattschwarze, saubere Haarlinien, präzise Kurven, Schatten und

Texte in einer Qualität, die in dieser Preisklasse bis jetzt unbekannt waren.



Der HP DesignJet 600 lässt sich mit Interface-Karten in die verschiedensten Netzwerke einbinden und versteht HP GL, GL/2 und HP RTL (Raster Transfer Language).

Wenn Sie mehr über den HP DesignJet 600 wissen möchten: Telefon 01/315 81 81 gibt Antwort und erklärt Ihnen, warum der HP DesignJet 600 der ideale Plotter ist, wenn man weder Zeit noch Geld verschwenden möchte.

 **HEWLETT
PACKARD**


THE POSSIBILITY MADE REALITY.



*Für Unternehmer,
die mit Teamwork gross werden.
Ascoline.*



Das formschöne Brigitt 100
mit Lautsprecher, Display und
Message-Anzeige für
wirtschaftlichen Telefonkomfort.

Ob Ihre Mitarbeiter gut zusammenspielen, ist oft eine Frage der richtigen Einstellung. Deshalb fördert das Kommunikationssystem Ascoline den Teamgeist mit flexiblen Team- und Stellvertreterschaltungen, damit auch in hektischen Situationen keine Anrufe verlorengehen. Und dank einer gehörigen Portion High-Tech, bspw. die akustische Bedienung mittels Sprechtexten, stehen Sie mit dem System jederzeit auf du und du. Wie Sie also in Unternehmen mit 30 bis über 300 Mitarbeitern bedeutend mehr vom Telefon haben, erfahren Sie von der Ascom Business Systems AG. Rufen Sie noch heute eines unserer Regionalzentren in Ihrer Nähe an: Zürich: 01/823 14 14, Bern: 031/999 44 93, Lausanne: 021/641 42 11. Oder kontaktieren Sie Ihre zuständige Fernmeldedirektion, Telefon 113. **TELECOM** 

*Teilnehmervermittlungsanlagen: **ascom** denkt weiter.*



Speisenverteiler-Systeme

«Eine wichtige Investition im neuen
Verpflegungskonzept Ihres Bauherrn.»

Ihre Spezialisten für Beratung, Verkauf und Service von
Speisenverteiler-Systemen, Porzellan, Besteck und Gläser.



Abt. Speisenverteiler-Systeme
CH-6014 Littau
Tel. 041-57 35 35, Fax 041-57 52 60



• Tiefgaragen im Boxensystem • Rasche Bauabwicklung
• Zeit und Kosten sparen • Unverbindliche Beratung



Beton - Garagen

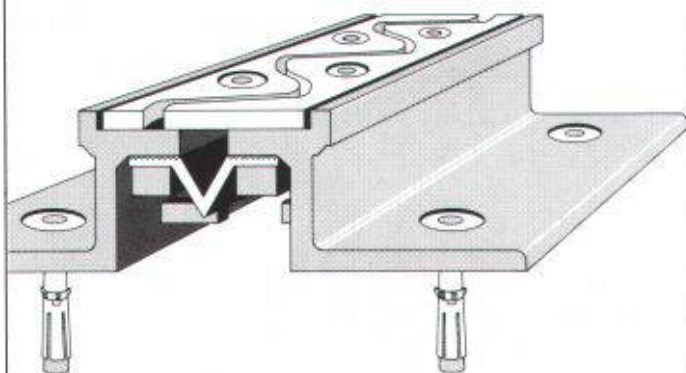
4702 Oensingen Tel. 062 76 22 77

Fax 062 76 21 39

6330 Cham Tel. 042 36 66 09

8906 Bonstetten Tel. 01 700 12 87

Anspruchsvolle Fugenübergangs-Konstruktionen



Optimale Problemlösungen zeigen sich im Detail

- o wasserdicht
- o wartungsfrei
- o schlagfrei überfahren
- o für sämtliche Belagsarten

BAMECO AG

8424 Embrach, Stationsstrasse 100
Tel. 01/865 31 34, Fax 01/865 57 90

Die Fähigkeit, halbe Berge zu versetzen.

HOCHBAU

Ganze Gebäude oder
z.B. Dachstöcke heben,
verschieben, absenken,
Setzungskorrekturen

BRÜCKENBAU

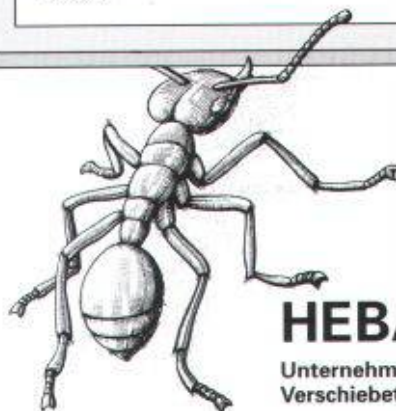
Heben, Verschieben,
Absenken

TIEFBAU

Unterführungen
einschieben

MASCHINENBAU

Heben, Verschieben,
Absenken schwerster
Lasten



HEBAG AG

Unternehmen für Hebe- und
Verschiebetechnik

Lukasstrasse 19, 9009 St.Gallen

Telefon 071/24 55 44

Telefax 071/25 93 06



HEBBAG - ein Unternehmen der Cellere-Gruppe

STAIFIX®

Schubdorne

hochbelastbar und korrosionssicher.

PFLÜGER + PARTNER AG

Korrosionssichere Produkte für das Baugewerbe

Kirchlindachstrasse 98
Telefon 031 911 62 12

CH-3052 Zollikofen
Fax 031 911 52 87



DSD

ESDQ

ESD

ED

P E R S O N A L S I G M A
P E R S O N A L B E R A T U N G
P E R S O N A L F Ö R D E R U N G



**Interessante Strassenbauten und
Bahnanlagen in aufgeschlosse-
nem Team ...**

Für unsere Mandantin, ein etabliertes **Ingenieur-Büro** in Chur, suchen wir infolge Reorganisation einen fachlich ausgewiesenen

**BAUINGENIEUR
ETH / HTL**

Kenntnisse im Strassen- sowie Bahnanlagen-Bau sind von Vorteil. Wichtige Voraussetzungen sind im weiteren selbständige Arbeitsweise, Eigeninitiative sowie Verhandlungsgeschick. Das Unternehmen geniesst in Branchenkreisen einen guten Namen, und die **Auftragslage ist gesichert**. Unterstützt werden Sie durch ein **qualifiziertes Team** und **moderne Infrastruktur**. Die Anstellungsbedingungen sind in jeder Hinsicht prüfenswert. Eine gründliche Einarbeitung wird zugesichert. Weitere Auskünfte erteilt Ihnen gerne: André Thomas, Geschäftsleiter, **Personal Sigma Chur**, Steinbockstrasse 12, 7002 Chur, **Telefon 081 22 65 92**.

P.S.

MEHR ALS EINE STELLE



AG FÜR PERSONALBERATUNG ZÜRICH

Unser Auftraggeber ist eine bedeutende und erfolgreiche

Ingenieur-Firma-Gruppe

mit mehreren hundert Mitarbeitern und Stützpunkten in der ganzen Schweiz und in Deutschland.

Für die im

Grossraum Basel

tätige Geschäftsstelle suchen wir einen unternehmerisch denkenden und handelnden

**Abteilungsleiter
Konstruktion**

der technische und betriebswirtschaftliche Zusammenhänge beurteilen und zum Nutzen der Kunden und des Unternehmens umsetzen kann. Zu den Hauptaufgaben gehören die Bearbeitung anspruchsvoller Hoch- und Industriebauten, die Führung eines guten Dutzend qualifizierter Mitarbeiter, die Beratung von Bauherren, Architekten und Unternehmern sowie die Unterstützung der Geschäftsleitung in der Akquisition. Die hohen Anforderungen bedingen die Ausbildung als

**Hochschul-
Bauingenieur**

und einige Jahre Berufserfahrung im konstruktiven Ingenieurbau.

Das Unternehmen bietet eine gründliche Einarbeitung, modernste Arbeitsmittel, individuell abgestimmte Weiterbildungsmöglichkeiten und der Aufgabe entsprechende Gegenleistungen.

Wenn Sie an einer Tätigkeit in einem wirklich erstklassigen Umfeld interessiert sind, bitten wir Sie, uns Ihre Unterlagen zukommen zu lassen.

Wir stehen Ihnen auch für telefonische Vorauskünfte zur Verfügung und sichern Ihnen die gewünschte Diskretion zu.

AG FÜR PERSONALBERATUNG ZÜRICH

8042 ZÜRICH WEINBERGSTRASSE 164 TEL. 01 383 03 65 FAX 01 383 20 88



BAUDIREKTION DES KANTONS ZUG

Stellenausschreibung

Für die Bearbeitung öffentlicher Bauaufgaben sucht das Kantonale Hochbauamt

Architekten/Architektinnen

Anforderungen: Architekt, HTL oder gleichwertige Ausbildung mit mehrjähriger Praxis in Architekturbüro und Bauplatzerfahrung, als Bauherrenvertreter und Koordinator in leitender Stellung, für Neubauten (Schulen, Verwaltung, Spitäler)

Bauzeichner/Bauführer

Anforderungen: Bauzeichner/Bauführer mit mehrjähriger Praxis in Architekturbüro und Bauplatzerfahrung für die Bewältigung von Aufgaben im Sektor Gebäudeunterhalt.

Wir bieten interessante und vielseitige Tätigkeit in einem guten Team. Der Erfahrung entsprechende Besoldung im Rahmen des kantonalen Besoldungsgesetzes. Aufstiegsmöglichkeiten. Gleitende Arbeitszeit. Arbeitsort: Zug.

Für weitere Informationen stehen Ihnen Kantonsbaumeister A. Glutz (Telefon 042 25 33 60) oder sein Stellvertreter H. Schärli (Telefon 042 25 33 62) gerne zur Verfügung.

Ihre Bewerbung mit den üblichen Unterlagen richten Sie bitte an Kantonales Hochbauamt, Postfach 897, 6301 Zug.

Projektleiter

Abwassertechnik

Zur Verstärkung unseres Teams **Abwasserreinigung/Schlammbehandlung** suchen wir einen erfahrenen **Bau- oder Kulturingenieur**, der die selbständige Leitung von anspruchsvollen Projekten übernehmen kann.

Die Herren O. Frey und L. Pelloni geben Ihnen gerne weitere Informationen.



TOSCANO-BERNARDI-FREY AG
Planer und Ingenieure
8006 Zürich, Turnerstrasse 25
Telefon 01/363 26 36

Die **TECNOTEST AG** in Adliswil – eine Tochtergesellschaft der STUAG-Gruppe – befasst sich mit Untersuchungen an Betonbauten im Hoch- und Tiefbau sowie an Bodenbelägen, Wänden und Mauerwerken.

Für die Unterstützung unseres kleinen, dynamischen Teams suchen wir einen

Bauingenieur Architekten

mit Interesse an einer nicht alltäglichen, entwicklungsfähigen Aufgabe im breiten Spektrum der Qualitätskontrolle und -sicherung.

Baustandserfassungen, Materialprüfungen und Messungen am Bauwerk, wie auch in unseren Labors, entsprechende Auswertungen sowie Beratung von Ingenieuren, Architekten und Bauunternehmern bilden die Eckpfeiler dieser Tätigkeit.

Ein gezieltes Heranführen an diese anspruchsvolle Materie betrachten wir als selbstverständlich. Generelle Kenntnisse der Materialtechnologie und der Anwendung und Ausführung von Arbeiten in den Bereichen Beton, Mörtel und Bodenbeläge erleichtern Ihnen jedoch den Einstieg.

Für eine erste, unverbindliche Kontaktnahme wenden Sie sich an unseren Geschäftsführer, Herrn Hansjörg Epple.

tecnotest ag

*untersucht, prüft und beurteilt
Bauwerke, Systeme, Baustoffe
Industriering 34, 8134 Adliswil
Telefon 01/710 44 42*

Wir suchen per sofort oder nach Vereinbarung eine(n) jüngere(n)

Bauingenieur(-in) HTL

für Projekt- und Bauleitungsaufgaben interessanter Objekte des kommunalen und städtischen Tiefbaues.

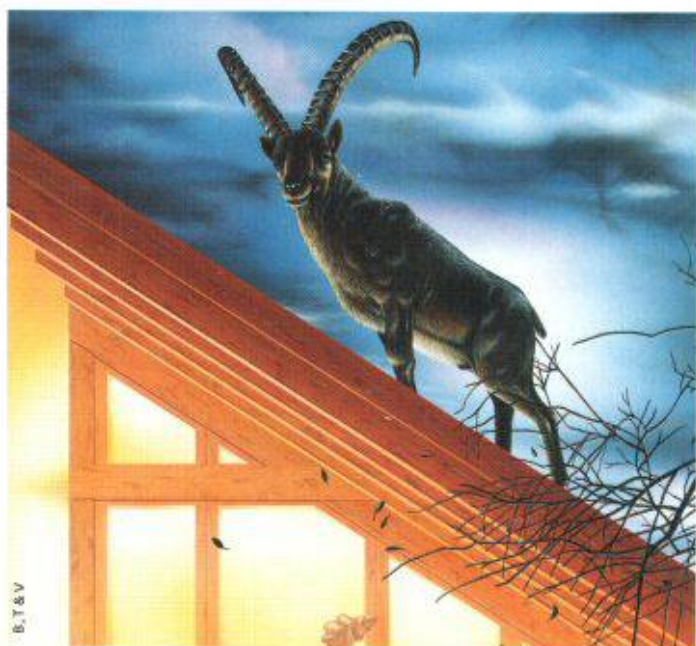
Für Informationen wenden Sie sich an Andreas Haag, Tel. 01 / 422 95 92, oder senden Sie uns Ihre Bewerbungsunterlagen.

HAAG AG

INGENIEURBÜRO FÜR HOCH + TIEFBAU

Dufourstrasse 165, 8008 Zürich

Bei Wind und Wetter kommen wir
besonders steil heraus.



Das bestens bewährte fugenlose Sarnafil Unterdachsystem hält dicht: bei jeder Unterkonstruktion, Dachform, klimatischer Beanspruchung, Neigung und Eindeckung. Es überzeugt dank der Sarnafil Unterdachbahn mit sofortiger Fugendichtigkeit und 100%iger Rezyklierbarkeit. Es erfüllt bauphysikalisch und energetisch höchste Ansprüche, speziell hinsichtlich Luftdichtigkeit und Schallschutz. Und es besticht mit einer umfassenden Produkte-Garantie, für die wir mit unserer 30jährigen Erfahrung bürgen. Fordern Sie detaillierte Informationen an, bevor Ihr Steildach flach herauskommt.

Senden Sie mir Ihre Unterlagen über Steildachsysteme. Senden Sie mir allgemeine Unterlagen über Abdichtungssysteme. Ich wünsche ein Fachgespräch. Rufen Sie mich bitte an:

Name

Beruf

Firma

Strasse, Nr.

PLZ, Ort SIAWO 43

Coupon einsenden an: Sarnafil AG, Industriestrasse, 6060 Sarnen, Telefon 041/66 99 66, Telefax 041/66 85 42

Sarnafil®

Steildachsysteme. Alles unter Dach und Fach.

Wer macht was?

Abdichtungen

Starr im Dünnschichtverfahren

BAUSCHUTZ AG RASCOR-Systemtechnik
8048 Zürich, Bristenstr. 10, Tel. 01/432 11 30

BENZ AG, Kunstharzbeläge und
Bautenschutz, Bändlistr. 31, 8064 Zürich
Tel. 01/432 50 24, Fax 01/432 28 60

RENESCO AG, Wiesackerstrasse 89
8105 Regensdorf, Tel. 01/842 33 55
Fax 01/840 36 08

BAUPLUS c/o DIENER AG
Asylstr. 77, 8030 Zürich, 01/252 55 34

Angewandte Klimatologie/Meteorologie

Umweltüberwachung/Lufthygiene/
Geoinformatik

METEOTEST, Tel. 031/23 74 17
Fabrikstrasse 29, 3012 Bern

Architekturmodelle

BEATRICE BROCKER Modellbau
9000 St.Gallen, Tel. 071/24 75 33

LÜCHINGER Modellbau
9113 Degersheim, Tel. 071/54 15 22

PINKUIN MODELLBAU AG
CH-7320 Sargans, Falknisstr. 21
Tel. 085/2 86 86, Fax 085/2 86 33

SCHALK MODELLBAU AG
8050 Zürich, Tel. 01/302 64 11
5430 Wettingen, Tel. 056/27 10 80

WERNER SCHNÜRIGER, 8953 Dietikon
Moosmattstr. 16, Tel. 01/740 27 57

SULZER-INNOTECH Modellbau
8401 Winterthur, Tel. 052/262 21 77
Fax 052/22 18 75

VONLANTEN MODELLBAU
9500 Wil, Tel. 073/22 65 38

MODELLBAU ZABOROWSKY
Inhaber D. Raffainer
Neumarkt 10, 8001 Zürich, 01/252 22 16

Asbestentfernung Altlastensanierung

REICHENBERGER AG, 6038 Gisikon
Reuss-Strasse 9, Tel. 041/91 02 22

Bauakustik

ISO/CONSUIT/AG, 8630 Rüti ZH
Tel. 055/31 80 00, Fax 055/31 81 17

Bauaustrocknung

ROTH-KIPPE AG, 8055 Zürich
Gutstrasse 12, Tel. 01/461 11 55

Baugrunduntersuchungen

BBL Baulaboratorium AG
4132 Muttlenz/Basel, Tel. 061/61 33 14

CSD COLOMBI SCHMUTZ DORTHE AG
3007 Bern, Tel. 031/26 30 10

5000 Aarau, Tel. 064/24 66 22
4410 Liestal, Tel. 061/921 24 28

6010 Kriens, Tel. 041/41 16 07
2900 Porrentruy, Tel. 066/66 58 58

8158 Regensberg, Tel. 01/853 02 57

CSD INGENIEURS CONSEILS SA
1052 Le Monts-Lausanne, 021/37 12 41
1700 Fribourg, Tel. 037/22 76 66
1950 Sion, Tel. 027/22 60 76
1201 Genève, Tel. 022/340 04 04

EUB, Prüflabor für Erdbau,
Umwelt und Baustoffe
3014 Bern, Stauffacherstrasse 130 A
Tel. 031/42 81 52, Fax 031/41 18 53

GEOTEST AG
(s. Geologie - Geotechnik - Geophysik)

K + S P. KIEFER + R. STUDER AG
4153 Reinach BL, Tel. 061/711 94 76,
Fax 061/711 96 34

LOCHER GEOTECHNIK
(s. Geologie - Geotechnik - Geophysik)

SC + P SIEBER CASSINA + PARTNER AG
SC + H SIEBER CASSINA + HANDKE AG
(s. Umweltverträglichkeitsprüfung)

WANNER AG Geologie und Umweltfragen
9014 St.Gallen, Tel. 071/28 74 44
8607 Seegraben ZH, Tel. 01/932 22 22
4501 Solothurn, Tel. 065/22 75 05
6410 Arth Goldau SZ, Tel. 041/82 28 29

WERNER & PARTNER AG
(s. Grundwasser)

Bauphysik

KOPITSIS BAUPHYSIK
M. Sc. dipl. Bauphysiker SIA
5610 Wohlen, Tel. 057/22 55 15

EMMER HASS PFENNINGER AG
4142 Münchenstein, Weidenstr. 13
Tel. 061/46 03 03, Fax 061/46 90 71

Bauschäden und Expertisen

BETONEXPERT (s. Bauwerkserhaltung)

CONCRETAG (s. Bauwerkserhaltung)

ELEKTROWATT
INGENIEURUNTERNEHMUNG AG
8034 Zürich, Bellerivestrasse 36,
Tel. 01/385 28 66, Herr Sauber
(s. Bauwerkserhaltung)

AG HEINR. HATT-HALLER, Zürich
Hoch- und Tiefbauunternehmung
Tel. 01/461 16 50

LPM Baustoffprüfinstitut
Tannenweg 10, 5712 Beinwil am See
Tel. 064/71 55 64, Fax 064/71 55 55

TFB + Betonstrassen AG Wildeg
Beratungen im Hoch-, Tief- und
Strassenbau
Lindenstrasse 10, 5103 Wildeg
Tel. 064/57 72 72, Telefax 064/53 16 27

Bauwerksdynamik, Schwin- gungen, Erschütterungen, Erdbebeningenieurwesen

ELEKTROWATT
INGENIEURUNTERNEHMUNG AG
Fachbereich Strukturtechnik/Stahlbau
8034 Zürich, Bellerivestrasse 36
Tel. 01/385 22 11, Fax 01/385 24 25
Fachbereichsleiter: Dr. M. Wieland
Direktwahl: 01/385 28 62

Bauwerkserhaltung

BETONEXPERT
Beratende Ingenieure,
neutrale Begutachtung, Zustandsanalysen,
Expertisen, Laboruntersuchungen,
Unterhaltskonzepte, Sanierungsvorschläge,
Qualitätssicherung, Frischbetonkontrollen
Vakuuminjektionen, 8304 Wallisellen,
Industriestrasse 48, Herr Ch. Weder
Tel. 01/830 76 70, Fax 01/830 76 71
3000 Bern 22, Scheibenstrasse 70
Tel. 031/40 19 00, Fax 031/41 97 19
1023 Crissier, Rue Arc-en-Ciel 2
Tel. 021/634 73 24, Fax 021/635 49 67

CONCRETAG
Beratende Ingenieure und Architekten
Produkteunabhängige Beratung
und Expertisen, Zustandsanalysen,
Unterhaltskonzepte, Sanierungsvorschläge,
Laboruntersuchungen, Qualitätssicherung
8052 Zürich, Schaffhauserstrasse 473
Tel. 01/302 11 33, Fax 01/302 12 50

ELEKTROWATT
INGENIEURUNTERNEHMUNG AG
Zustandsanalysen im Hoch-, Tief- und Strassen-
bau, Expertisen, Bauwerksdatenbank, Unter-
haltskonzepte, Sanierungsvorschläge, Baustoff-
prüfungen, Qualitätssicherung
8034 Zürich, Bellerivestrasse 36,
Tel. 01/385 28 66, Herr M. Sauber

Betonfarben

PROTECTING AG
Gütstrasse 15a, 8700 Küsnacht
Tel. 01/910 56 70, Fax 01/910 37 06

Betonlabor

EUB, Bern
Stauffacherstrasse 130 A, 3014 Bern
Tel. 031/42 81 52, Fax 031/41 18 53

IMP Bauteil AG, Inst. für Mat.-Prüfung
Mittelgaurstr. 205, 4617 Gunzgen SO
Tel. 062/46 20 46, Fax 062/46 19 31

TFB Wildeg
Lindenstrasse 10, 5103 Wildeg
Tel. 064/57 72 72, Fax 064/53 16 27

VERSUCHSSTOLLEN HAGERBACH AG
7320 Sargans, Tel. 085/2 59 09

Beton- und Naturstein-Untersuchungen

BETONEXPERT (s. Bauwerkserhaltung)
CONCRETAG (s. Bauwerkserhaltung)
CSD AG (s. Baugrunduntersuchungen)
ELEKTROWATT
INGENIEURUNTERNEHMUNG AG
 8034 Zürich, Bellerivestrasse 36,
 Tel. 01/385 28 66, Herr Sauber
 (s. Bauwerkserhaltung)
EUB, Bern (s. Betonlabor)
GEOTEST AG
 (s. Geologie - Geotechnik - Geophysik)
LPM Baustoffprüfinstitut
 (s. Materialprüfung)

Betonbohren/Betonfräsen

BETONBRENN AG, Asylstrasse 77
 8030 Zürich, Tel. 01/252 55 39
SPALTENSTEIN HOCH + TIEFBAU AG
 Schaffhauserstrasse 372, 8050 Zürich
 Tel. 01/316 11 11

Betonsanierungen

BAUPLUS c/o DIENER AG
 Asylstr. 77, 8030 Zürich, 01/252 55 34
BENZ AG, Kunstharzbeläge und
 Bautenschutz, Bändlistr. 31, 8064 Zürich
 Tel. 01/432 50 24, Fax 01/432 28 60
GREUTER BAUTECH AG
 8128 Hochfelden, Langmattstrasse 8
 Tel. 01/860 39 41, Fax 01/860 80 65
AG HEINR. HATT-HALLER, Zürich
 Hoch- und Tiefbauunternehmung
 Tel. 01/461 16 50
J.F. JOST BAU AG, Steinwiesenstr. 3
 8952 Schlieren, Tel. 01/730 32 32
RENESCO AG, Wiesackerstrasse 89
 8105 Regensdorf, Tel. 01/842 33 55
 Fax 01/840 36 08
SPALTENSTEIN HOCH + TIEFBAU AG
 Schaffhauserstrasse 372, 8050 Zürich
 Tel. 01/316 11 11
TECTON-BAUTENSCHUTZ AG
 5432 Neuenhof, Industriest. 4
 Tel. 056/87 11 90, Fax 056/86 18 55
 8038 Zürich, Tel. 01/482 20 40
 6005 Luzern, Tel. 041/61 62 85
 Fax 041/53 78 62

Betonsanierung:

Eine Wissenschaft für uns! 10 Jahre
 Erfahrung • 300 000 m² bearbeitet •
 Kompetente Analysen. Umfassende
 Beratung.

ROBERT SPLEISS AG Bauunternehmung
 Mühlebachstrasse 164, 8034 Zürich
 Tel. 01/382 00 00, Fax 01/382 00 07
 Wir freuen uns auf Ihren Anruf und stehen
 gerne zu Ihrer Verfügung.

Bühnenbau/Theatertechnik

Beratung, Planung und Ausführung von
 kompletten Bühneneinrichtungen
MAX EBERHARD AG Bühnenbau
 8872 Weesen, Tel. 058/43 17 18

Bühnen- und Theater-Planungen

Bühnentechnik-Licht-Elektroakustik-Mobiliar
NEUTRALE Beratung-Planung-Devisierung
 und Fachbauleitung
 Planungsteam **THEATECH**
 8863 Buttikon SZ, Tel./Fax. 055/67 23 09

Brandabschottungen

AG FÜR ISOLIERUNGEN
 8050 Zürich, Tel. 01/311 63 63
R. MURI Feuerschutz-Konstruktionen AG
 8805 Richterswil, Tel. 01 784 37 60
REICHENBERGER AG, 6038 Gisikon
 Reuss-Strasse 9, Tel. 041/91 02 22

Brandschutzdämmungen

AG FÜR ISOLIERUNGEN
 8050 Zürich, Tel. 01/311 63 63
R. MURI Feuerschutz-Konstruktionen AG
 8805 Richterswil, Tel. 01/784 37 60
SCHNEIDER DÄMMTECHNIK AG
 8401 Winterthur, Im Haldlerli 26
 Tel. 052/89 21 21

CAAD MAS Medusa Architektur System

MAS das leistungsstarke Softwarepaket für
 Profis im Architektursektor. MAS ist modular
 aufgebaut und spezifisch auf die Bedürfnisse
 des modernen Architekten zugeschnitten.
 Dieses bewährte System verkürzt den Zeit-

aufwand für die Zeichnungserstellung auch
 komplexester Projekte erheblich. • Beratung
 • Verkauf • Schulung • Service • Hotline
 Tel. 01/202 85 05, Fax 01/202 85 06
Krattinger & Meyer, Architektur & Planung AG
 Rüdigerstr. 10, 8045 Zürich

CADD POINT LINE

Das komplette Schweizer CAD System für
 Architektur und Innenausbau. 2D • 3D/
SOLIDS • PAINT • RenderMan Animation mit
 Videoausgabe • Beratung • Gesamtlösung •
Point Line AG, Zürcherstr. 27, 5402 Baden
 Tel. 056/20 14 60, Fax 056/22 13 61

CAAD acadGraph - der Standard

Das neue Handwerkszeug des modernen
 Architekten und Baufachmannes. Über
 1300 Versionen sind allein im deutschsprachi-
 gen Raum im Einsatz. Schnupperkurse,
 Beratung, Installation, Schulung, HotLine,
 Service und Projektunterstützung, alles aus
 einem Hause: acadGraph CADstudio AG
 Schneckenlerstrasse 4, 4414 Füllinsdorf/Bf.
 Tel. 061/901 55 56, Fax 061/901 40 20

CAD

ASCAD AG, 3550 Langnau,
 Tel. 035/2 56 57
 Hybrid-CAD, Scannen, automatisches Verk-
 tivieren, Archivieren, Plotterservice farbige
 und schwarz-weiße, konvertieren von CAD-
 Daten, Beratung

CAD allcad

ALLPLOT/ALLPLAN für Architekten
 und Bauingenieure
allcad ag, 8625 Gossau
 Telefon 01/935 49 27

CAD Allplot/Allplan

Computer Design Sieber
 CDS Bausoftware AG, 9435 Heerbrugg
 Tel. 071/72 66 75
 Ihr Partner: praxisbezogen, kundennah,
 flexibel und zukunftsicher

CAD-Arbeitsplätze für Architekten und Bauingenieure

FIDES INFORMATIK
 8004 Zürich, Tel. 01/249 27 01
 Integrierte Lösungen (Berechnungen,
 Devisierung, CAD) für das gesamte
 Bauwesen.

CAD/Bauadministration auf Apple Macintosh - ArchiCAD - Mac&Bau

ArchiCAD/topCAD/Mac&Bau für integrale
 Bauplanung. Gerne beraten wir Sie unver-
 bindlich.
IDC AG, L. Desserich
 Langensandstrasse 74, 6005 Luzern
 Tel. 041/40 45 80, Fax 041/44 00 53

CAD für Bauwesen

ARIGER, MARTY & ZWICKY AG
 Lenzbühlstr. 2, 8370 Sirmach
 Tel. 073/26 10 81
 «Aus der Praxis - für die Praxis»
 Devisierung, Baukostenkontrolle -
 CAD-Lösung - die integrierte Lösung

CAD für Bauingenieure und Architekten

cadwork informatik AG
 4051 Basel, Tel. 061/271 92 80,
 Fax 061/271 45 80

CAD/Messerli CAD

Integriertes CAD/CAE für Planung im Bau-
 wesen. Branchenspezifische und übergrei-
 fende Software für Architekten und Haus-
 technikingenieure. Bauadministration, Ele-
 mentkostenplanung. Über 2000 Kunden!
ROLAND MESSERLI AG Informatik
 8957 Spreitenbach, Tel. 056/70 12 55,
 Fax 056/71 61 73
 3011 Bern, Tel. 031/46 19 14

CAD/MOSS-Software für Geländemodellierung

PI-SYSTEMS
 Witikonstr. 265, 8053 Zürich,
 Tel. 01/382 30 75, Fax 01/382 30 76

CAD PARAGON

Professionelle CAD-Software für Architekten
KASPAR HUBER, Architekt HTL
 8184 Bachenbühlach, Tel. 01/860 83 83,
 Fax 01/861 19 34

CAD Speedikon

Das integrierte CAD-System für die
 Baubranche mit über 800 Arbeitsplätzen
 in der Schweiz

RZW DR. WALDER + PARTNER AG
 Tannackerstr. 2, 3073 Gümligen
 Tel. 031/52 21 24, Fax 031/52 81 01

CAD/STATIK/EDV für Bauingenieure

Programmsystem CAESAR, vollständige
 EDV-Lösungen für das ganze Bauingenieur-
 büro.

RONY DAHINDEN Ingenieure + Software
 AG, 8370 Sirmach, Tel. 073/26 39 22

CAD vom und für Architekten

ArchiCAD und **topCAD** auf Apple Macin-
 tosh.

HEGMA PLAN AG, 6313 Menzingen,
 Tel. 042 52 34 16, Fax 042 52 17 50

CAD vom Architekten

VIFIAN + ZUBERBUHLER AG
 Architekturbüro
 8904 Aesch, Tel. 01/737 38 11
 Seit 1985 vertrauen wir auf Autocad.
 Heute über 50000 Installationen welt-
 weit. Die meisten Schweizer Architekten
 vertrauen uns. An einer unverbindlichen
 Demo zeigen wir Ihnen warum.

Druckstossuntersuchungen

Beratung, Expertisen, Programme
NEMET AG, Rebbergstr. 30, 8037 Zürich
 Tel. 01/271 99 39, Fax 01/272 77 63

Endoskopie

BETONEXPERT (s. Bauwerkserhaltung)

Erschütterungen/Messungen

AIR.IOC Schrepfer AG
 Eigenheimstrasse 22
 8700 Küsnacht ZH, Tel. 01/929 22 66
CSD AG (s. Baugrunduntersuchungen)

EXPLOSIV CONSULT AG
 8492 Wila, Tel. 052/45 17 78

GEFAS AG (s. Geologie - Geotechnik -
 Geophysik)

GEOTEST AG
 (s. Geologie - Geotechnik - Geophysik)
K+S P. KIEFER + R. STUDER AG
 4153 REINACH BL, TEL. 061/711 94 76,
 Fax 061/711 96 34

ZIEGLER CONSULTANTS
 Schaffhauserstrasse 333
 8050 Zürich, Tel. 01/311 52 02
 Schwingungs- und Schallmessungen,
 Überwachungen, Sanierungen und
 Expertisen

Facilities Management

Gesamtlösungen für Liegenschaftsverwal-
 tungen, Unternehmungen und Verwaltungs-
 stellen **GSS, Witikonstr. 15, 8032 Zürich**
 Tel. 01/422 79 68, Fax 01/422 70 11

Fassaden

J. STAMPELLI AG; 4553 Subingen
 Tel. 065/44 11 22, Fax 065/44 31 79
 Alu-Kofferfassaden
 - Pfosten-Riegel-Fassaden
 - Profilblech-Fassaden Structural-Glazing
 Alu-Fenster und Türen

Fassadenisolierung Fassaden, hinterlüftet, isoliert

Unsere besondere Spezialität! 15 Jahre
 Erfahrung • 500 000 m² verarbeitet •
 Permanente Schulung unserer Spezialisten •
 Umfassende Beratung.

ROBERT SPLEISS AG
 Bauunternehmung
 Mühlebachstrasse 164, 8034 Zürich
 Tel. 01/382 00 00, Fax 01/382 00 07
 Wir freuen uns auf Ihren Anruf. Für Sie, das
 Neueste von der Front!

Fassadenplanung

EMMER HASS PFENNINGER AG
 4142 Münchenstein, Weidenstr. 13
 Tel. 061/691 00 37, Fax 061/46 90 71

Metallbau-Planung J.F. MEYER AG
 6006 Luzern, Würzenbachstr. 17
 Tel. 041/31 20 88

SCHWER + PARTNER AG
 Sperrstr. 104a, 4057 Basel
 Tel. 061/691 00 37, Fax 061/691 00 35

STADELMANN + ZOLLER ENGINEERING AG
 Ackerstr. 43, 8610 Uster,
 Tel. 01/941 09 97, Fax. 01/ 941 09 96

Felslabor

VERSUCHSSTOLLEN HAGERBACH AG
 7320 Sorgans, Tel. 085/2 59 09

Frischbetonkontrollen

BETONEXPERT, 8304 Wallisellen
 Industriestrasse 48, Tel. 01/830 76 70
 Fax 01/830 76 71

EUB, Bern
 Staufacherstrasse 130 A, 3014 Bern
 Tel. 031/42 81 52, Fax 031/41 18 53

IMP Bautech AG (s. Betonlabor)

LPM Baustoffprüfinstitut
 (s. Materialprüfung)

Gebäudesimulation

Dyn. Simulation des therm. und energ.
 Verhaltens mit DOE oder DECOS.

GEILINGER AG, Energie- und Umwelttechnik
 Museumstrasse 3, Postfach 988
 8401 Winterthur, Tel. 052/88 17 01

Geologie - Geotechnik - Geophysik

CSD AG (s. Baugrunduntersuchungen)
GEFAS AG, Hinterbüelstrasse 3
 8307 Effretikon, Tel. 052/32 25 32
 Bodenuntersuchungen (Georadar),
 Erschütterungsmessungen, Sprengtechnik

GEOTEST AG
 3052 Zollikofen, Tel. 031/911 01 82
 9008 St. Gallen, Tel. 071/24 87 10
 6048 Harw LU, Tel. 041/47 10 24
 8955 Otwil a.L., 4587 Aetlingen SO
 1700 Fribourg, 1033 Chesaux-s./L.
 1915 Chamoson VS

LOCHER GEOTECHNIK, Hans Georg Locher
 Boden- und Felsmechanik, Baumaterialien,
 Baumethoden, erdstatistische Berechnungen
 Pf. 3067 Boll, Tel. 031/839 66 72

SC + P SIEBER CASSINA + PARTNER
SC + H SIEBER CASSINA + HANDKE AG
 (s. Umweltverträglichkeitsprüfung)

Gewebeschalungen Unterwasserarbeiten

VSL International AG
 Bernstr. 9, 3421 Lyssach
 Tel. 034/47 99 11, Fax 034/45 43 22

Grundbautechnik

RL TERRAPROJECT AG ZUG
 6300 Zug, Tel. 042/31 44 47

Grundwasser und UVP

WERNER & PARTNER AG, Alpenstr. 21,
 3400 Burgdorf, Tel. 034/22 78 54

Holzschutzmittel

Dr. R. MAAG AG, 8157 Dielsdorf
 Tel. 01/855 11 11
 Color xex, Xerotin, Xylosan

Injektionen

BAUSCHUTZ AG RASCOR-Systemtechnik
 8048 Zürich, Bristenstr. 10, Tel. 01/432 11 30

BENZ AG, Kunstharzbeläge und
 Bautenschutz, Bändlistr. 31, 8064 Zürich
 Tel. 01/432 50 24, Fax 01/432 28 60

GREUTER BAUTECH AG
 8128 Hochfelden, Langmattstrasse 8
 Tel. 01/860 39 41, Fax 01/860 80 65

AG HEINR. HATT-HALLER, Zürich
 Hoch- und Tiefbauunternehmung
 Tel. 01/461 16 50

RENESCO AG, Wiesackerstrasse 89
 8105 Regensdorf, Tel. 01/842 33 55
 Fax 01/840 36 08

SPALTENSTEIN HOCH + TIEFBAU AG
 Schaffhauserstrasse 372, 8050 Zürich
 Tel. 01/316 11 11

TECTON-BAUTENSCHUTZ AG
 5432 Neuenhof, Industriest. 4
 Tel. 056/87 11 90, Fax 056/86 18 55
 8038 Zürich, Tel. 01/482 20 40
 6005 Luzern, Tel. 041/61 62 85
 Fax 041/53 78 62

Isolierungen

AG FÜR ISOLIERUNGEN
 8050 Zürich, Tel. 01/311 63 63
SCHNEIDER DÄMMTECHNIK AG
 8401 Winterthur, Im Haldlerli 26
 Tel. 052/89 21 21

Kanalisationen

KÄPPELI Bautenschutz- + Umwelttechnik AG
 6430 Schwyz, Tel. 043/21 11 71

KRÄHENMANN AG / KASAPRO AG
 Kanalerhaltung und -sanierungen
 9202 Gossau SG, Tel. 071/85 35 11
 Fax 071/85 92 77

Wer macht was?

Klebebewehrungen

AG HEINR. HATTHALLER, Zürich
Hoch- und Tiefbauunternehmung
Tel. 01/461 16 50

BENZ AG, Kunstharzbeläge
und Bautenschutz
Bändlistr. 31, 8064 Zürich
Tel. 01/432 50 24

RENESCO AG, Wiesackerstrasse 89
8105 Regensdorf, Tel. 01/842 33 55
Fax 01/840 36 08

SPALTENSTEIN HOCH + TIEFBAU AG
Schaffhauserstrasse 372, 8050 Zürich
Tel. 01/316 11 11

StahlTon AG
Riesbachstr. 57, 8034 Zürich,
Tel. 01/384 89 70, Fax 01/55 11 16

Kunst am Bau

JAKOB SCHWARZ, SWB/GSMBA
8005 Zürich, Tel. 01/271 68 97

Lärmexperten

SINUS ENGINEERING AG, 6010 Kriens
Amlehnstrasse 22, Tel. 041/41 79 19
Fax 041/42 28 41
Lärmbekämpfung und Akustik
Beratung, Messung, Expertisen

Lärm- und Schwingungsexperten

SULZERinnotec, Fachstelle für
Schwingungen und Akustik
Postfach, 8401 Winterthur
Tel. 052/81 21 23

ZIEGLER CONSULTANTS
(s. Erschütterungen/Messungen)

Lärmschutz

SCHNEIDER DÄMMTECHNIK AG
8401 Winterthur, Tel. 052/89 21 21
Lärmbekämpfung und Akustik
Beratung, Projektierung,
Schallschutzanlagen, Messungen
SIEGFRIED KELLER AG, Wallisellen
Lärmschutz, Büro und Lager:
Zürichstrasse 38, 8306 Brüttisellen
Tel. 01/833 59 51

Leit- und Fernwirktechnik

Neutr. Beratung u. Engineering für
EW, Gas, Wasser, Verkehr, Umwelt
Scherrer Ingenieurbüro, 6303 Zug
Tel. 042/23 23 10, Fax 042/21 21 06

Luft- und Lärmexperten

WANNER AG, Geologie und Umwelt-
fragen (s. Baugrunduntersuchungen)

Lüftungskanal: Reinigung und Wartung

IWS AG, Industriewartung-Services
4108 Witterswil, Tel. 061/301 10 62
Fax 061/721 80 38

Materialprüfung

BBL BAULABORATORIUM AG
4132 Muttlenz/Basel, Tel. 061/61 33 14

EUB, Bern
Stauffacherstrasse 130 A, 3014 Bern
Tel. 031/42 81 52, Fax 031/41 18 53

IMP Bauteil AG (s. Strassenbaulabor)

LPM Baustoffprüfinstitut
Tannenweg 10, 5712 Beinwil am See
Tel. 064/71 55 64, Fax 064/71 55 55

TFB Wildegg
Lindenstrasse 10, 5103 Wildegg
Tel. 064/57 72 72, Fax 064/53 16 27

Mauerentfeuchtungen

BAUSCHUTZ AG, RASCOR-Systemtechnik
8048 Zürich, Bristenstr. 10, Tel. 01/432 11 30

BENZ AG, Kunstharzbeläge und
Bautenschutz, Bändlistr. 31, 8064 Zürich
Tel. 01/432 50 24, Fax 01/432 28 60

RENESCO AG, Wiesackerstrasse 89
8105 Regensdorf, Tel. 01/842 33 55
Fax 01/840 36 08

TECTON-BAUTENSCHUTZ AG
5432 Neuenhof, Industriest. 4
Tel. 056/87 11 90, Fax 056/86 18 55
8038 Zürich, Tel. 01/482 20 40
6005 Luzern, Tel. 041/61 62 85
Fax 041/53 78 62

Messtechnik

Messen - Registrieren - Auswerten im
Bereich Wasser, Energie und Umwelt
A. P. KERN AG, 3210 Kerzers
Fax 031/755 68 89, Tel. 031/755 71 21

Metalbauplanungsbüro

METAPLAN, 9016 St. Gallen
Projektierung, Devisierung, CAD-Planung
Tel. 071/25 77 70, Fax 071/24 77 74

Metal-Normtüren

BRANDER AG, 8162 Steinmaur
Tel. 01/853 06 22, Fax 01/853 06 75

Microtunneling/Rohrvortrieb

Gebr. Meier AG, Tiefbau
5200 Brugg, Tel. 056/41 15 46
Fax. 056/41 61 24

Natursteine

J. UND A. KÜSTER, Steinbrüche AG
8807 Freienbach, Tel. 01/784 25 25

Netzinformatiessysteme/GIS

Neutr. Beratung u. Engineering
Scherrer Ingenieurbüro, 6303 Zug
Tel. 042/23 23 10, Fax 042/21 21 06

Oberlichter/ Dachverglasungen

TUCHSCHMID AG, Kehlhofstr. 54
8500 Frauenfeld, Tel. 054/26 11 11

Pfahlprüfungen

BSA INGENIEURS CONSEILS
1527 Villeneuve/FR, Tel. 037/64 15 21
Integrität, Dynamik bis 10000 kN, Schwin-
gungen

DE CERENVILLE GEOTECHNIQUE SA
1024 Ecublens, Tel. 021/691 24 91

GEOTEST AG
(s. Geologie - Geotechnik - Geophysik)

Photogrammetrie

BSA INGENIEURS CONSEILS
1527 Villeneuve/FR, Tel. 037/64 15 21
Fassaden, Archäologie, Hoch- und Tiefbau

Pumpen

3S SYSTEMTECHNIK AG
5236 Remigen
Tel. 056/44 01 01, Fax 056/44 23 30

Pumpen/Armaturen

KSB Zürich AG, 8013 Zürich
Tel. 01/272 99 33, Telex 82 27 07

PUR-Injektionen

GREUTER BAUTECH AG
Abdichtungen, Bausanierungen
Langmattstrasse 8, 8128 Hochfelden
Tel. 01/860 39 41, Fax 01/860 80 65

Rammsondierungen

RL TERRAPROJECT AG ZUG
6300 Zug, Tel. 042/31 44 47

Scanner-Dienstleistung

ASCAD AG, 3550 Langnau, Hinterdorfstr. 5
Tel. 035/2 56 57, Fax 035/2 59 48
Wir scannen, vektorisieren und archivieren
Dokumente. Ausserdem konvertieren wir
Daten in allen bekannten Grafikformaten.

Schadstoffentfernung

Abbau von mit Giftstoffen belasteten
Anlagen und Entseuchung von Gebäuden.
REICHENBERGER AG, 6038 Gisikon
Reuss-Strasse 9, Tel. 041/91 02 22
Filiale Basel, Gartenstrasse 63
4052 Basel, Tel. 061/23 17 71

Schalldämmung Schalldämmplatten HAWAPHON

Zur Anwendung im baulichen Bereich für
Türen, Trennwände, Holzbalkendecken,
Rolladenkästen, Dächer sowie Aussenwän-
de bei Holzbauten.

HAWA AG
Abteilung Schalldämmplatten HAWAPHON
Untere Fischbachstrasse 4
CH-8932 Mettmenstetten, Tel. 01/767 14 71

Schallschutz- und Schwin- gungstechnik

AIR-LOC Schrepfer AG, Eigenheimstr. 22
8700 Küsnacht ZH, Tel. 01/929 22 66

ANGST + PFISTER, 8052 Zürich
Thurgauerstr. 66, Tel. 01/306 61 11

PRONOVO AG
körperschall- und schwingungsdämmende
Materialien, Hochbaulager
8050 Zürich, Tel. 01/311 55 62

Schaumstoffstreifen zur Fugen-Hinterfüllung

SCHAUMSTOFF AG
8303 Bossersdorf, Geerenweg 4,
Tel. 01/836 61 14

Sportanlagenbau

POLYmatch SA
Rue de l'Arc-en-Ciel 5, 1023 Crissier
Tel. 021/635 62 53, Fax 021/635 87 40
Böchelmatte 4, 3127 Mühlethurnen
Tel. 031/809 08 00, Fax 031/809 11 58

Sprengtechnik

EXPLOSIV CONSULT AG
8492 Wila, Tel. 052/45 17 78

Spritzbeton

LAICH SA, 6670 Avegno
Spritzbeton, Gunit, Sandstrahlen
Tel. 093/81 17 22, Fax 093/81 25 54

RENESCO AG, Wiesackerstrasse 89
8105 Regensdorf, Tel. 01/842 33 55
Fax 01/840 36 08

SPALTENSTEIN HOCH + TIEFBAU AG
Schaffhauserstrasse 372, 8050 Zürich
Tel. 01/316 11 11

Stahlbau-Projektierung/ Beratung

ELEKTROWATT
INGENIEURUNTERNEHMUNG AG
8034 Zürich, Ballerivest. 36
Tel. 01/385 22 11, Fax 01/385 24 25
Herr E. Frei, Direktwahl: 01/385 24 20

SPALTENSTEIN HOCH + TIEFBAU AG
Schaffhauserstrasse 372, 8050 Zürich
Tel. 01/316 11 11

SPALTENSTEIN HOCH + TIEFBAU AG
Schaffhauserstrasse 372, 8050 Zürich
Tel. 01/316 11 11

Strassenbaulabor

IMP Bauteil AG, Inst. für Mat.-Prüfung
Mittelgöstr. 205, 4617 Gunzgen SO
Tel. 062/46 20 46, Fax 062/46 19 31

Strassenprojektierung

NOORIA AG, Gesch.-Zentrum Wipkingen
Röschbachstrasse 22, 8037 Zürich
Tel. 01/272 27 01, Fax 01/272 26 06

Theater- und Bühnentechnik

H.-J. HUBER, Planungsbüro für Theater- und
Lichttechnik, Gumelenstrasse 14
8810 Horgen, Tel. 01/725 25 52
Fax 01/725 78 22

Neutr. Beratung, Planung u. Fachbauleitung
für Gemeinde-, Mehrzwecksäle usw.

Thermolackierungen

Thermolackierwerk Waltenspül AG
6142 Gattau LU, Tel. 045/81 20 51
Fax 045/81 38 15

Tore

J. STAMPELLI AG, 4553 Subingen
Tel. 065/44 11 22, Fax 065/44 31 79
Alu-Falttore, -Sektionaltore, -Schiebetore,
-Fenster, -Türen, -Fassaden

Trennwände • Werkkabinen

Verstellbare Blätter-Wände
schallschalliert, feuerbeständig

BLÄTTLER AG, Holz- und Metallbau
Industriest. 1, 8117 Fällanden
Tel. 01/825 43 85

CHRISTEN + PARTNER AG
4616 Kappel b. Olten

Trennwand- und Kabinenfabrikation
Tel. 062/46 36 46, Fax 062/46 40 90

4127 Birsfelden
Tel. 061/313 08 04, Fax 313 08 58

Treppen

COLUMBUS-TREPPEN AG
9245 Oberbüren, Tel. 073/51 37 55
Spindeltreppen aus Holz und Alu,
Schieren- und Holzschiebetreppen

Umweltverträglichkeits- prüfung

CSD AG (s. Baugrunduntersuchungen)

GEOTEST AG
(s. Geologie - Geotechnik - Geophysik)

GROBAU MANAGEMENT (Projektleitungen)
9500 Wil, Tel. 073/22 18 22

SC + P SIEBER CASSINA + PARTNER AG
Beratende Geologen und Ingenieure

8004 Zürich, Tel. 01/291 07 00
4600 Olten, Tel. 062/32 15 85
3007 Bern, Tel. 031/26 35 35
5000 Aarau, Tel. 064/22 82 01

SC + H SIEBER CASSINA + HANDKE AG
7000 Chur, Tel. 081/23 36 30

WANNER AG, Geologie und Umweltsfragen
(s. Baugrunduntersuchungen)

Unterquerungsarbeiten Micro Tunneling

für Werkleitungen aller Art
TRENCHAG AG, 8305 Dietlikon
Tel. 01/833 22 05, Fax 01/833 22 45

WANNER AG, Geologie und Umweltsfragen
(s. Baugrunduntersuchungen)

UVP und Lärmschutz

GEILINGER AG, Energie- und Umwelttechnik
Museumstrasse 3, Postfach 988
8401 Winterthur, Tel. 052/88 17 01

Verkehrswesen und UVP

NOORIA AG
Dr. R. Bahman, dipl. Ing. ETH/SIA

Geschäftszentrum Wipkingen
Röschbachstrasse 22, 8037 Zürich
Tel. 01/272 27 01, Fax 01/272 26 06

Verkehrsprüfung, Verkehrserhebungen,
Planung+Projektierung u. Verkehrsanlagen,
Öffentl. Verkehr, Verkehrsberuhigungen,
Lärm- und Umweltverträglichkeitsgutachten

Verkehrsprüfung, Verkehrserhebungen,
Planung+Projektierung u. Verkehrsanlagen,
Öffentl. Verkehr, Verkehrsberuhigungen,
Lärm- und Umweltverträglichkeitsgutachten

Verkehrsprüfung, Verkehrserhebungen,
Planung+Projektierung u. Verkehrsanlagen,
Öffentl. Verkehr, Verkehrsberuhigungen,
Lärm- und Umweltverträglichkeitsgutachten

Verkehrsprüfung, Verkehrserhebungen,
Planung+Projektierung u. Verkehrsanlagen,
Öffentl. Verkehr, Verkehrsberuhigungen,
Lärm- und Umweltverträglichkeitsgutachten

Verkehrsprüfung, Verkehrserhebungen,
Planung+Projektierung u. Verkehrsanlagen,
Öffentl. Verkehr, Verkehrsberuhigungen,
Lärm- und Umweltverträglichkeitsgutachten

Verkehrsprüfung, Verkehrserhebungen,
Planung+Projektierung u. Verkehrsanlagen,
Öffentl. Verkehr, Verkehrsberuhigungen,
Lärm- und Umweltverträglichkeitsgutachten

Vermessungen

AMBERG MESSTECHNIK AG
Ingenieur- und Bauvermessungen, Reflektor-
lose Profilmessungen, Bauwerksüberwa-
chungen mit automatischem Datentransfer
bis ins Büro, Software im Bauwesen
8105 Regensdorf, Tel. 01/870 92 22

Vorbefizierte Armierungen

Mit FIRISTA-Elementen armerieren Sie
wirtschaftlicher FIRIPA-Anschlusskörbe
(Spezial-Prospekt verlangen)

FISCHER REINACH AG, 5734 Reinach
Tel. 064/71 15 55, Telex 981 532
Fax 064/71 60 12

Waagen

METTLER-TOLEDO (Schweiz) AG
Waagen und analytische Instrumente
Grabenstr. 8, 8606 Nänikon-Uster
Tel. 01/944 45 45, Fax 01/944 45 10

Wärmenutzung Boden/ Wasser

WERNER & PARTNER AG (s. Grundwasser)

Wasser/Abwasser- Leitungen

SIKA Robotics AG,
Rohr-Sanierungs-Service, 8627 Gränigen
Tel. 01/935 27 82, Fax 01/935 30 23
Effiziente Kanalisations-Rohrnetzsanierung
mit dem «SikaRobot»®-System; ohne Auf-
grabungen; in Rohren von 150-800 mm
Durchmesser. Hausanschlüsse und Hausin-
nenleitungen abdichten und sanieren mit
dem «SikaRoboliner»®-Verfahren

Wasserentkeimung

KATADYN PRODUKTE AG, Birkenweg 4
8304 Wallisellen, Tel. 01/ 830 36 77

Zustandserfassung von Bauwerken

BETONEXPERT (s. Bauwerkserhaltung)

CONCRETAG (s. Bauwerkserhaltung)

ELEKTROWATT
INGENIEURUNTERNEHMUNG AG

8034 Zürich, Ballerivestrasse 36
Tel. 01/ 385 28 66, Herr Sauber
(s. Bauwerkserhaltung)

Der Leu sucht Projektleiter

Für die Projektleitung unserer Umbauten suchen wir Sie.

Ihre Aufgaben im Rahmen dieser Projekte sind:

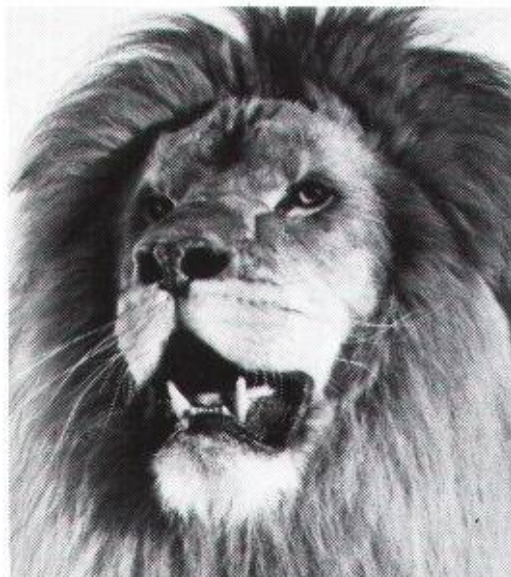
- Erarbeiten von Planungsunterlagen
- Koordinieren von internen Fachstellen
- Überwachen der externen Planer (Architekten, Ingenieure)
- Termin- und Kostenkontrolle
- Kontakt mit Behörden und Ämtern

Wenn Sie

- über einen Abschluss als Hochbauzeichner oder als Architekt HTL verfügen
- mindestens 5 Jahre Berufserfahrung, evtl. als Projektleiter, haben
- sich durch Selbständigkeit, Verhandlungsgeschick und Durchsetzungsvermögen auszeichnen
- 25 bis 30 Jahre alt sind
- eine neue und interessante Herausforderung suchen

sollten wir uns kennenlernen.

Frau Isabella Paniz, Personaldienst,
Telefon 01 279 81 76, freut sich auf Ihren Anruf.
Oder senden Sie uns einfach Ihre Bewerbungsunterlagen.



Bank Leu AG
Postfach
8022 Zürich

Ihre Bank.

Masstäbe in der Planung setzen

Zur Verstärkung unseres Departementes Tiefbau suchen wir für die Bearbeitung von Projekten in der Schweiz und Deutschland

Bauingenieure ETH/HTL

verschiedener Vertiefungsrichtungen für Planungsaufgaben im interdisziplinären Umfeld.

dipl. Bauingenieur ETH als
Projektleiter Spezialtiefbau
mit Leistungsausweis in Grundbau, Bodenmechanik, Spezialverfahren, Messtechnik und idealerweise Tunnelbau

dipl. Bauingenieur ETH/HTL als
Projektleiter Siedlungsbau
für die selbständige Planung und Projektierung von Abwasser- und Wasserversorgungsanlagen

dipl. Bauingenieur HTL als
Projektleiter Verkehrsanlagen
für die selbständige Bearbeitung von Strassen- und Eisenbahnprojekten.

Wir bieten eine fachliche und persönliche Herausforderung, interessante, nicht alltägliche Aufgaben und überdurchschnittliche Anstellungsbedingungen.

Setzen Sie sich Masstäbe für Ihre persönliche Zukunft!

Herr P. Löhrrer freut sich, Sie bei einem Gespräch näher kennenzulernen.

**Emch+
Berger**

Emch + Berger Zürich AG
Ingenieurunternehmung
Forchstrasse 59
8032 Zürich
Telefon 01/383 85 82

NOK *Strom für die Nordostschweiz*

Unser Unternehmen bildet als grösstes Überlandwerk zusammen mit den kantonalen Elektrizitätswerken der Nordostschweiz einen leistungsfähigen Eckpfeiler der schweizerischen Elektrizitätsversorgung.

Infolge Pensionierung eines langjährigen Mitarbeiters suchen wir für den baulichen Unterhalt unserer Wasserkraftanlagen einen jüngeren

Bauingenieur HTL

Das interessante Aufgabengebiet umfasst folgende Haupttätigkeiten:

Projektierung und Bauleitung von Neu- und Umbauten aus den Gebieten Wasserbau, Strassen- und Tiefbau sowie Anlagebau.

Ein abgeschlossenes HTL-Studium, Erfahrung im allgemeinen Tiefbau und konstruktiven Hochbau sowie Kenntnisse in der Anwendung von EDV und CAD erachten wir als ideale Voraussetzung für diese vielseitige Stelle.

Wenn Sie gerne teamorientiert arbeiten, zusätzlich zu Ihrer fachlichen Kompetenz Eigeninitiative und Durchsetzungsvermögen mitbringen, würden wir gerne mit Ihnen in Kontakt treten, um im persönlichen Gespräch die Sie interessierenden Fragen zu besprechen.

Senden Sie uns Ihre Bewerbung oder rufen Sie uns an. Herr Wyss, Personalleiter Direktion Bau, gibt Ihnen gerne weitere Auskünfte und informiert Sie über unsere Anstellungsbedingungen.

Nordostschweizerische Kraftwerke AG
Direktionsabteilung Bau, Herr H. Wyss
Parkstrasse 23, 5401 Baden, Tel. 056 / 20 34 11

NOK *Nordostschweizerische Kraftwerke AG*



Wir sind ein bedeutender Holzbaubetrieb, welcher seit Jahrzehnten auf den Gebieten Holzbau und Holzleimbau national führend tätig sind.

Sie sind

Bauingenieur ETH oder HTL

oder können eine andere gleichwertige Ausbildung vorweisen.

Sie haben Interesse am Ingenieurholzbau und suchen eine interessante Kaderposition, verbunden mit einem attraktiven und vielseitigen Aufgabengebiet. Im Idealfall verfügen Sie bereits über Erfahrung im Ingenieurholzbau.

Sie arbeiten gerne in einem Team und haben auch Interesse an dem, was zusammen mit der Produktion und mit der Montagetechnik zu integral guten Bauleistungen führt. Auch arbeiten Sie gerne kreativ, sind initiativ und an Weiterentwicklungen interessiert.

Wir stellen uns vor, dass ein Bewerber nicht nur die ingenieurtechnischen Fragestellungen beherrscht, sondern auch als gewandter Berater für unsere vielen Kunden – Holzbauer, Architekten, Ingenieure, Bauherren – auftreten kann.

Die Stelle ist nach einer Einführungszeit rasch ausbaubar, bietet systematische Weiterbildung und attraktive Karrierechancen. Interessenten bitten wir, uns Ihre Unterlagen zuzusenden oder telefonisch Kontakt mit R. Zöllig oder J. Kolb aufzunehmen.

Diskretion ist für uns selbstverständlich.

Werner Zöllig AG
Holzleimbau
9320 Arbon
Telefon 071 / 46 76 46

Mit Tunnelbau können Sie Ihre Laufbahn zukunftssträftig entfalten

Unsere Mandantin ist eine renommierte, finanzkräftige, überregional tätige

Bauunternehmung

mit Hauptsitz im Welschland.

Diese Firma ist erfolgreich im

Untertagebau

eingeführt. Die Ausführungsmethoden beinhalten maschinellen, aber auch konventionellen Vortrieb. Dank weiterer solider Expansion und idealen Zukunftsperspektiven suchen wir einen

Bauingenieur ETH/HTL

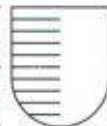
Zu Ihrem vielseitigen Aufgabenspektrum gehören die Mitwirkung beim Submissionswesen, Arbeitsvorbereitung, die Führung von Tunnelbauprojekten, entweder als Baustellenchef oder als Bauführer (je nach bisheriger Erfahrung), konsortiale Angelegenheiten und Verhandlungen mit der Bauleitung.

Falls Sie im Tunnelbau schon mindestens einige Jahre bauunternehmerische Erfahrung mitbringen, über Führungs- und Organisationstalent verfügen und entweder deutscher oder französischer Muttersprache sind und Kenntnisse in anderen Sprachen haben, dann bietet Ihnen unsere Auftraggeberin eine optimal dotierte, vielseitige Kaderposition. Sie können später – bei Eignung – mit Aufstiegschancen rechnen, und Ihre Weiterbildungspläne werden unterstützt.

Gerne erwarten wir Ihre Kontaktnahme und sichern Ihnen volle Diskretion zu.

IBGM Consultants
Postfach 460, 8034 Zürich
Telefon 01 383 33 96, Fax 01 383 35 41

KANTON
LUZERN



Baudepartement

2132

Das **Hochbauamt** ist für die Planung, den Bau und den Unterhalt der staatlichen Liegenschaften sowie von zugemieteten Räumen verantwortlich, infolge Pensionierung ist eine bisherige Stelle wieder zu besetzen. Wir suchen nach Vereinbarung einen/eine

Projektleiter/in

Aufgabenbereich

- Betreuung von Umbau-, Renovations-, Restaurations- und Neubauprojekten als Projektleiter
- Planung und Durchführung von Unterhaltsarbeiten
- Bearbeitung von Spezialaufgaben

Anforderungen

- abgeschlossenes HTL-Studium oder Absolvieren einer Bauführerschule mit mehrjähriger Berufserfahrung
- Sinn für kostenbewusstes Planen und Bauen
- Verhandlungsgeschick
- Selbständigkeit

Wir bieten

- vielseitige, anspruchsvolle und verantwortungsvolle Tätigkeit
- fortschrittliche Anstellungsbedingungen
- Weiterbildungsmöglichkeiten

Für nähere Auskünfte über diese Stelle steht Ihnen der Kantonsbaumeister, dipl. Arch. ETH/SIA Urs Mohlstein, Telefon 041/24 50 54, gerne zur Verfügung.

Richten Sie Ihre Bewerbung mit Lebenslauf, Zeugniskopien und Referenzadressen unter Angabe der Inseraten-Kenn-Nummer **2132** an das

Personalamt des
Kantons Luzern

Hirschengraben 36
6002 Luzern



DESSERICH + PARTNER AG

Ingenieure und Planer ETH/SIA/ASIC

Ingenieurbüro für Brücken-, Hoch-, Tief- und Wasserbau, Informatik, CAD, Visualisierung

Für die Planung und Projektierung anspruchsvoller **Wasserbauten** und **Siedlungsentwässerungen** suchen wir einen jüngeren, teamfähigen und selbständigen

BAUINGENIEUR ETH/HTL

der Interesse hat, sich in zukunftsweisende, computergestützte, nicht-lineare Optimierungsmethoden einzuarbeiten.

- Wir erwarten:
- eine gut fundierte Ausbildung
 - Selbständigkeit und Initiative
 - EDV-Erfahrung
 - Verantwortungsbewusstsein und Sinn für Zusammenarbeit

- Wir bieten:
- vollständige Integration in ein gut eingespieltes Team
 - Einarbeitung und Weiterbildung in EDV, insbesondere im Bereich der instationären Strömung
 - interessante Tätigkeit bei grossem Auftragsbestand im In- und Ausland
 - fortschrittliche Arbeitsbedingungen
 - angenehmes Arbeitsklima
 - grosse Ausbaumöglichkeiten für die Zukunft mit ausserordentlichen Weiterbildungsmöglichkeiten.

Fühlen Sie sich angesprochen? Dann würden wir uns über ein persönliches Gespräch mit Ihnen sehr freuen. Diskretion wird selbstverständlich zugesichert. Der Eintritt erfolgt nach Vereinbarung. Wir freuen uns auf Ihre Bewerbung.

DESSERICH + PARTNER AG, Ingenieure und Planer ETH/SIA/ASIC
Langensandstrasse 74, 6005 Luzern, Tel. 041 44 77 22



Hochbauamt der Stadt Zürich

Wir suchen

infolge Pensionierung eines langjährigen Mitarbeiters für die Abteilung Planung eine/einen

Raumplaner/ Raumplanerin

Sie haben ein Nachdiplomstudium in Raumplanung (ETH oder HTL) absolviert oder sind Siedlungsplaner ITR oder haben eine gleichwertige Ausbildung und mehrjährige Berufserfahrung in der Raumplanung.

Sie können Projekte für grosse Bauvorhaben auf ihre planerischen und städtebaulichen Auswirkungen überprüfen und planungsrechtliche Instrumente gezielt einsetzen. Sie sind teamfähig, haben Engagement und Verhandlungsgeschick mit guter mündlicher wie schriftlicher Ausdrucksfähigkeit.

Sie finden

bei uns einen anspruchsvollen und interessanten

Aufgabenbereich

- Begutachtung und Begleitung von Gestaltungsplänen und Sonderbauvorschriften als Hauptaufgabenbereich, daneben
- Studien und Grundlagenerarbeitung für Teilrevisionen der Bau- und Zonenordnung
- Bearbeitung von parlamentarischen Vorstössen
- Mitarbeit in Kommissionen und Führung von Verhandlungen

Wir bieten

neben einem anspruchsvollen und sehr interessanten Arbeitsbereich zeitgemässe Anstellungsbedingungen und die Möglichkeit gezielter Weiterbildung.

Der Stellenantritt ist auf Anfang 1993 vorgesehen.

Weitere Auskünfte erteilt Ihnen gerne R. Heim, Abteilungsleiter, Tel. (01) 216 51 11 oder 216 29 41 (Direktwahl).

Wenn Sie die Aufgaben reizen, dann richten Sie Ihre Bewerbung mit den üblichen Unterlagen an das **Hochbauamt der Stadt Zürich**, Personaldienst (Planung), Postfach, 8021 Zürich.

Für die Ausführungsplanung eines interessanten öffentlichen Bauvorhabens suche ich per sofort oder nach Absprache einen selbständigen und einsatzfreudigen

Architekt HTL oder Hochbauzeichner

Mehrjährige Berufserfahrung und gute Qualifikationen werden vorausgesetzt.

Gerne erwarte ich Ihre Kurzzofferte mit Referenzangaben.

Aldo Menghetti, Architekt SIA, Badenerstr. 450, 8004 Zürich

*Stelleninserate im
Schweizer Ingenieur und Architekt
werden vom aktiven
und interessierten Teil
des Berufsstandes gelesen!*

Mitarbeiten an AlpTransit.

Unsere Projektleitung AlpTransit sucht einige

Projektleiter Projektleiterinnen

im Raume Erstfeld-Füelen und Bellinzona.

Sie sind verantwortlich für die Planung und den Bau eines Unterabschnittes/Teilprojektes an der AlpTransit-Achse Gotthard zwischen Arth-Goldau und Lugano.

Wir erwarten einen Abschluss als Bauingenieur/in ETH/HTL mit beruflicher Erfahrung in der Projektleitung von Grossbauten im Tief-, Brücken- oder Tunnelbau. Für den Standort Bellinzona sind sehr gute Italienischkenntnisse erforderlich.

Sind Sie interessiert? Weitere Auskünfte erteilt Ihnen Herr P. Zenklusen, Telefon 031 60 29 53. Oder senden Sie Ihre Bewerbungsunterlagen an die Generaldirektion SBB, Projektleitung AlpTransit, zHd Herrn P. Zenklusen, Hochschulstrasse 6, 3030 Bern.



DESSERICH + PARTNER AG

Ingenieure und Planer ETH/SIA/ASIC

Ingenieurbüro für Brücken-, Hoch-, Tief- und Wasserbau, Informatik, CAD, Visualisierung

Für die Planung und Projektierung im anspruchsvollen **Strassenbau** suchen wir einen jüngeren, teamfähigen und selbständigen

BAUINGENIEUR ETH/HTL

Wir erwarten:

- eine gut fundierte Ausbildung
- Selbständigkeit und Initiative
- EDV-Erfahrung
- Verantwortungsbewusstsein und Sinn für Zusammenarbeit

Wir bieten:

- vollständige Integration in ein gut eingespieltes Team
- Einarbeitung und Weiterbildung in EDV
- interessante Tätigkeit bei grossem Auftragsbestand im In- und Ausland
- fortschrittliche Arbeitsbedingungen
- angenehmes Arbeitsklima
- grosse Ausbaumöglichkeiten für die Zukunft mit ausserordentlichen Weiterbildungsmöglichkeiten.

Fühlen Sie sich angesprochen? Dann würden wir uns über ein persönliches Gespräch mit Ihnen sehr freuen. Diskretion wird selbstverständlich zugesichert. Der Eintritt erfolgt nach Vereinbarung. Wir freuen uns auf Ihre Bewerbung.

DESSERICH + PARTNER AG, Ingenieure und Planer ETH/SIA/ASIC
Langensandstrasse 74, 6005 Luzern, Tel. 041 44 77 22

Materialprüfung Bauprodukte

Hohe Anforderungen an die Qualität von Baumaterialien, nicht zuletzt auch bezüglich Anwendung, führen dazu, dass der Materialprüfung im Bausektor zukünftig eine wachsende Bedeutung zukommt. Im Rahmen dieser Perspektive findet ein

Ingenieur

seine neue Herausforderung bei unserem in der Forschung und Entwicklung tätigen Auftraggeber in der *Region Mittelland/Zentral-schweiz*. Der Bedeutung der Funktion entsprechend ist geplant, dass der Stelleninhaber schrittweise auch die Stellvertretung des Institulleiters übernimmt.

Bei der Ausbildungsbasis denken wir an ein *Studium (HTL oder vergleichbar) in der Bau-, Elektro- oder Maschinenbranche*. Für die Erfüllung der Aufgaben wären gute Kenntnisse in Materialprüfung, Bauphysik und EDV eine ideale Grundlage.

Interessenten für diese Kaderposition wenden sich bitte an unseren *Herrn F. Nebel*. Er steht gerne für weitere Informationen und ein erstes persönliches Gespräch zur Verfügung. Wir garantieren absolute Diskretion.

PERSONALBERATUNG WILHELM AG

8025 Zürich Limmatquai 74 Telefon 01 251 11 24

Zürich · Winterthur · St.Gallen

seit 1965



Landschaftsplanerin

30 J., in ungekündigter Stellung, Schwerpunkt Landschaftsplanung, Eingriffsplanung, Umweltverträglichkeitsstudien, Gewässerrenaturierung sucht neue Aufgabe in Behörde oder Planungsbüro in der Schweiz.

Angebote erbeten unter Chiffre SIA 1538 an IVA AG, Postfach, 8032 Zürich

Dipl. Architekt ETH

sehr guter Darsteller mit Projektierungs- (Vorprojekte und Baueingabe) und Wettbewerbserfahrung (Wohn- und Alterssiedlungen, Dorf-, Kultur- und Gemeindezentren, Schulen, Kranken-, Werk- und Altersheime, Behindertenzentren mit Werkstätten, Banken, Geschäftshäuser, Waffenplätze, Industriebauten) – über 30 Preise (Weiterbearbeitungen) – übernimmt freie Mitarbeit.

Kontaktnahme unter Chiffre SIA 1535 an IVA AG, Postfach, 8032 Zürich.

Geologe

34, D/E, Diss. in Geotechnik, mit mehrjähriger Erfahrung im Bereich Ingenieurgeologie: Rutschungen, Untertagbau, Baugrunduntersuchungen und Hydrogeologie, sucht eine neue Herausforderung.

Zuschriften unter Chiffre SIA 1535 an IVA AG, Postfach, 8032 Zürich

Diverses

Erfahrenes Bauleitungsbüro empfiehlt sich für

- **Kostenvoranschläge, Devisierungen**
- **Bauleitungen und Bauabrechnungen**

EDV: Bau 2000, System Olivetti Baucontrol

Marcel W. Buob, Bauleitungen, Im Hausacher 32,
8706 Feldmeilen, Tel. 01/923 00 28, Fax 01/923 55 47

Kleines, leistungsfähiges Bauingenieurbüro mit besten Referenzen hat infolge Terminverschiebungen

freie Kapazität

für Gesamt- oder Teilleistungen im Bereich des konstruktiven Ingenieurbaus. Kontaktaufnahme bitte unter Chiffre SIA 1537 an IVA AG, Postfach, 8032 Zürich.

Seit 5 J. selbständiger

dipl. Arch. ETH/SIA

38, mit Topreferenzen, viel Erfahrung, eigenen Bauten und Engagement für anspruchsvolle Architektur, sucht längerfristige **Zusammenarbeit/Partnerschaft** mit Investor, GU oder Architekt. Gesamt-, Teilleistung oder freie Mitarbeit; Grossraum Zürich und Zentralschweiz. Eigene leistungsfähige Infrastruktur vorhanden.

Kontaktnahme erbeten unter Chiffre SIA 1542 an IVA AG, Postfach, 8032 Zürich

Sehr schöne Bäume aus eigener Baumschule mit grossem Räumungs-Rabatt zu verkaufen:

10 Waldföhren 450–650 cm, 8 Kirschlorbeer 250–350 cm, 30 Hainbuchen 160–300 cm, 15 serbische Fichten 150–300 cm, 10 Eschen 450–600 cm

Reiss & Reber, Garten- + Landschaftsbau AG,
8046 Zürich, Tel. 01/371 91 90

Architekt HTL mit Erfahrung und besten Referenzen übernimmt

Bauleitungen Devisierungen

für Wohn- und Industriebauten. Devisierungen auf PC mit Messerli-Programm.

Offerten unter Chiffre P 251-12115, ofa Orell Füssli Werbe AG, Postfach, 8022 Zürich.

Inserate bitte frühzeitig aufgeben!

Stellengesuche

Dipl. Ingenieur ETH (33)

(dipl. Kultur- und Vermessungsingenieur ETH, Ingenieur-Geometer, bilingue D/F) mit mehrjähriger Erfahrung sucht neuen Wirkungskreis, zum Beispiel in der Verkehrsplanung, Vermessung oder Datenverarbeitung. Raum Bern, Biel, Solothurn, Thun. Evtl. Teilzeitanstellung.

Nehmen Sie bitte mit mir Kontakt auf unter Chiffre SIA 1536 an IVA AG, Postfach, 8032 Zürich.

Beim Thema Holz haben wir ein wichtiges Wörtchen mitzureden:

Schlatter baut **Türen** sowie **Trennwände** und ist auch im **Innenausbau** ein (Schreiner-) Meister des Faches.



SCHLATTER

THEODOR SCHLATTER + CO. AG
ESPENMOOSSTRASSE 6, 9009 ST. GALLEN
TEL. 071 26 35 75, FAX 071 25 24 48

5. Lenzburgseminar

Hauptstrassen innerorts

Donnerstag, 19. November 1992
in Baden, Stadtcasino

Inhaltliche Schwerpunkte:

- verkehrsplanerische, städtebauliche und umweltspezifische Aspekte
- Empfehlungen für die Anlage von Hauptverkehrsstrassen EAHV (Deutschland, Entwurf 1992)
- Beispiele umgestalteter Hauptstrassen aus der Schweiz, Deutschland und Frankreich.

Ein Fachseminar für Leute aus Planung, Verwaltung und Behörde sowie für weitere Interessierte.

Das detaillierte Programm ist erhältlich bei:

Metron Verkehrsplanung und Ingenieurbüro AG
Frau Eberhart, Steinackerstrasse 7, 5200 Windisch
Telefon 056/41 41 04, Fax 056/42 11 66

hochuli

Metallbau

Fenster, Türen und Tore
für Neubauten und Altbausanierungen
Schaufensteranlagen in Stahl und Leichtmetall
Anschlagkästen
rauchdichte Abschlüsse
Falttüre
allgemeine Schlosserarbeiten

8556 Wigoltingen 054 6313 69

Impressum

Schweizer Ingenieur und Architekt (SI+A)

Herausgeber

Verlags-AG der akademischen technischen Vereine

Offizielles Organ

Schweizerischer Ingenieur- und Architekten-Verein (SIA)
Gesellschaft Ehemaliger Studierender der ETH Zürich (GEP)
Schweizerische Vereinigung Beratender Ingenieure (ASIC)

Redaktion

Rüdigerstrasse 11, Postfach 630, 8021 Zürich
Tel. 01 / 201 55 36, Telefax 01 / 201 63 77

Redaktoren

Heinz Rudolphi, Ing. SIA, Chefredaktor
Bruno Odermatt, dipl. Arch. ETH / SIA
Hans U. Scherrer, dipl. Ing. ETH / SIA
Brigitte Honegger, Architektin

Redaktioneller Mitarbeiter

Richard Liechti

Produktion

Werner Imholz

Sekretariat

Odette Vollenweider, Adrienne Zogg

Nachdruck von Bild und Text, auch auszugsweise, nur mit schriftlicher Zustimmung der Redaktion und mit genauer Quellenangabe.

Abonnemente

	Schweiz:	Ausland:
1 Jahr	Fr. 198.-	Fr. 215.-
Einzelnummer	Fr. 8.- plus Porto	

Ermässigte Abonnemente für Mitglieder GEP, BSA, ASIC, STV, Archimedes und Studenten.
Einzelnummern sind nur bei der Redaktion erhältlich.

Bestellungen für Abonnemente sowie Adressänderungen von Abonnenten an

Abonnementverwaltung Huber & Co. AG
CH-8501 Frauenfeld, Telefon 054 / 27 11 11

Adressänderungen von SIA-Mitgliedern an das SIA-Generalsekretariat, Postfach, 8039 Zürich

Postcheck

«Schweizer Ingenieur und Architekt»
80-6110-6 Zürich

Anzeigen

IVA AG für Internationale Werbung

Hauptsitz: Mühlebachstr. 43 8032 Zürich Tel. 01 / 251 24 50 Fax 01 / 251 27 41	Filiale Lausanne: Pré-du-Marché 23 1004 Lausanne Tel. 021 / 37 72 72 Fax 021 / 37 02 80	Filiale Lugano: Via Pico 28 6909 Lugano-Cassarate Tel. 091 / 52 66 84 Fax 091 / 52 45 65
--	---	--

Satz + Druck

Huber & Co. AG
8501 Frauenfeld, Tel. 054 / 27 11 11

Ingénieurs et architectes suisses (I+AS)

Erscheint im gleichen Verlag

Redaktion:

Rue de Bassenges 4, case postale 180, 1024 Ecublens,
Tel. 021 / 693 20 98, Telefax 021 / 693 20 84

Abonnemente:

	Schweiz:	Ausland:
1 Jahr	Fr. 128.-	Fr. 138.-
Einzelnummer	Fr. 7.-	Fr. 8.-

SIA-Generalsekretariat

Selnaustrasse 16, Postfach, 8039 Zürich
Tel. 01 / 283 15 15, Fax. 01 / 201 63 35
SIA-Normen und -Dokumentationen: Tel. 01 / 283 15 60