

Objektyp: **Advertising**

Zeitschrift: **Schweizer Ingenieur und Architekt**

Band (Jahr): **110 (1992)**

Heft 38

PDF erstellt am: **25.09.2024**

### **Nutzungsbedingungen**

Die ETH-Bibliothek ist Anbieterin der digitalisierten Zeitschriften. Sie besitzt keine Urheberrechte an den Inhalten der Zeitschriften. Die Rechte liegen in der Regel bei den Herausgebern. Die auf der Plattform e-periodica veröffentlichten Dokumente stehen für nicht-kommerzielle Zwecke in Lehre und Forschung sowie für die private Nutzung frei zur Verfügung. Einzelne Dateien oder Ausdrucke aus diesem Angebot können zusammen mit diesen Nutzungsbedingungen und den korrekten Herkunftsbezeichnungen weitergegeben werden. Das Veröffentlichen von Bildern in Print- und Online-Publikationen ist nur mit vorheriger Genehmigung der Rechteinhaber erlaubt. Die systematische Speicherung von Teilen des elektronischen Angebots auf anderen Servern bedarf ebenfalls des schriftlichen Einverständnisses der Rechteinhaber.

### **Haftungsausschluss**

Alle Angaben erfolgen ohne Gewähr für Vollständigkeit oder Richtigkeit. Es wird keine Haftung übernommen für Schäden durch die Verwendung von Informationen aus diesem Online-Angebot oder durch das Fehlen von Informationen. Dies gilt auch für Inhalte Dritter, die über dieses Angebot zugänglich sind.

Ein Dienst der *ETH-Bibliothek*  
ETH Zürich, Rämistrasse 101, 8092 Zürich, Schweiz, [www.library.ethz.ch](http://www.library.ethz.ch)

<http://www.e-periodica.ch>

## Zum Titelbild

### Kongress- und Ausstellungszentrum Montreux

Bauherr: Gemeinde Montreux

Architekten: J.-M. Jenny EPFL/SIA und  
P. Steiner, Montreux

Nach einer ersten Erweiterung in den 80er Jahren nimmt das Kongress- und Ausstellungszentrum Montreux nun neue Dimensionen an. Die gegenwärtige Vergrößerung mit einem gewaltigen Konzertsaal und variabler Ausstellungsfäche ermöglicht es, mehrere Veranstaltungen grössten Ausmasses durchzuführen und parallel stattfinden zu lassen.

Das Gebäude steht kurz vor der Fertigstellung und besitzt eine, sowohl die Fassade als auch das Dach umfassende Glaskonstruktion aus dem Hause Félix Constructions SA, eine Fläche von mehr als 2500 m<sup>2</sup> bedeckend. Diese durchlüftete, doppelschalige Ganzglas-Vorhangsfassade wird durch eine Unterkonstruktion aus Aluminiumprofilen der Serie Felisol abgestützt.

Beim System Feliwall der Aussenverglasung handelt es sich um ein vollkommen mechanisches, unsichtbares Befestigungssystem ohne Silikonklebstoff. Dieses patentierte System garantiert ein Höchstmass an Sicherheit und eine vollkommene Regelmässigkeit des Fassadenerscheinungsbildes über viele Jahre hinweg. Die Aussenscheiben der doppelschaligen Verkleidung lassen sich nicht öffnen und bestehen aus reflektierendem, silbrigem Hartglas.



**Félix AG**  
Birseckstrasse 40  
CH-4144 Arlesheim  
Telefon: 061/701 99 88  
Telefax: 061/701 10 71



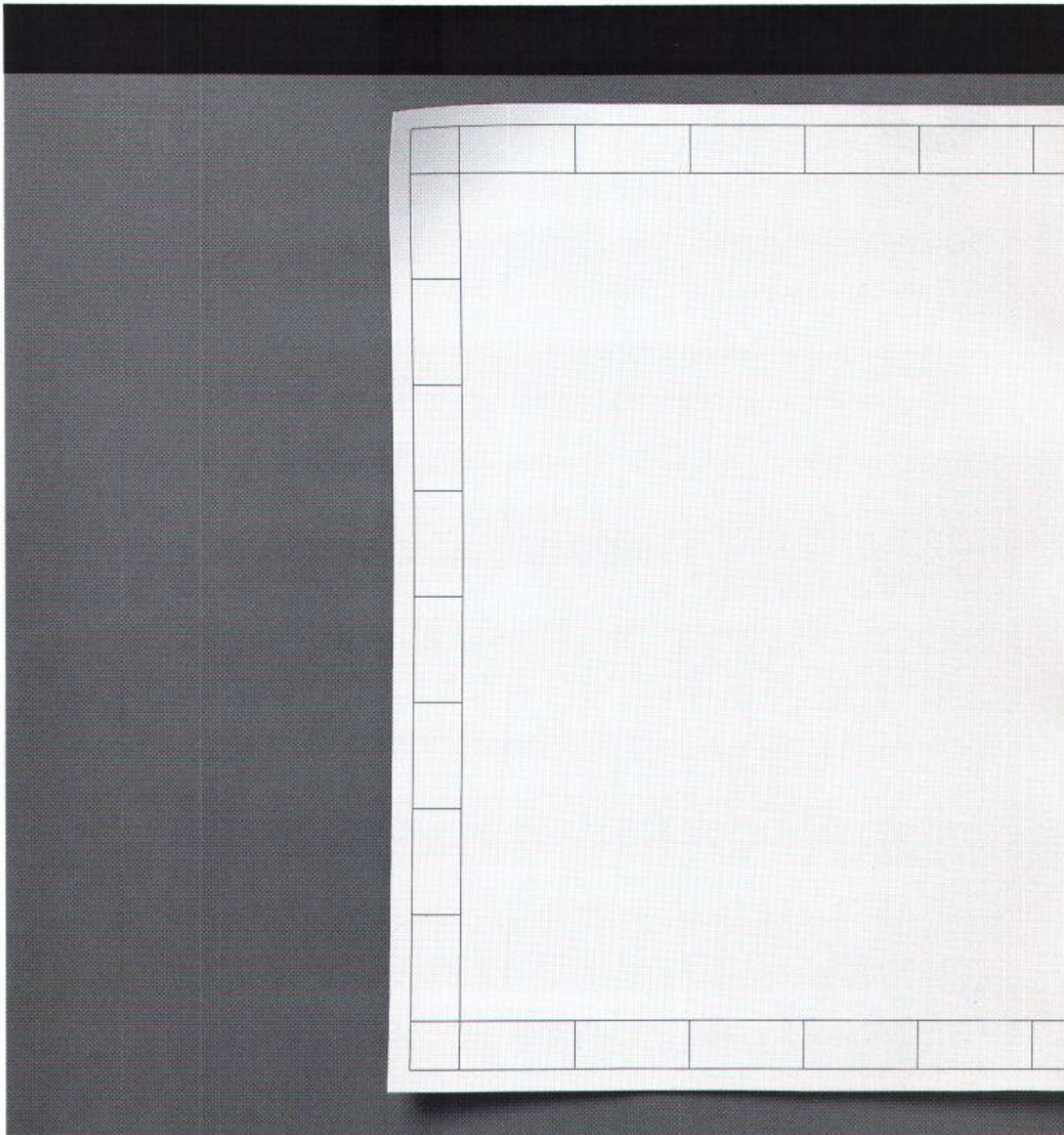
## Inhalt

<b>Umwelt</b>	<b>Stickoxidminderung in Abgasen</b> <i>M. Koebel, Villigen</i>	693
<b>Wettbewerbe</b>	<b>Hotel «Storchen»/Bally-Areal in Schönenwerd SO (D)</b> <b>Erweiterung Kantonsschule Kreuzlingen TG (E).</b> <b>Überbauung Siedlungsstrasse im Lerchenfeld,</b> <b>Thun (A)</b>	701
<b>Bücher</b>	<b>Gustav Peichl – Bauten und Projekte. Verbessertes</b> <b>Planungs- und Baurecht?</b>	706
<b>Aktuell</b>	<b>Die NEAT im Blickpunkt. Bahn holte im Alpentransit</b> <b>auf. Ganz kurz: Rund um die Energie</b>	707
<b>SIA-Mitteilungen</b>	<b>Bericht aus dem Central-Comité. Stellungnahme</b> <b>des Central-Comités zur NEAT-Abstimmung vom</b> <b>27.9.1992. Zur Abstimmung über das Bundesgesetz</b> <b>für ein neues bäuerliches Bodenrecht</b>	709
	<b>Fachgruppen. FGA: Dienstleistungsgebäude in Zürich</b>	710
<b>B-Seiten</b>	<b>Laufende Wettbewerbe und Ausstellungen.</b> <b>Veranstaltungen. Aus Technik und Wirtschaft</b>	B 137–140
<b>Impressum</b>	<b>am Schluss des Heftes</b>	

## Ingénieurs et architectes suisses

<b>Numéro 19/92</b>	Rédaction: rue de Bassenges 4, 1024 Ecublens, tél. 021/693 20 98	
<b>Télécommunication</b>	<b>Télécom</b> <i>P. Boskovitz</i>	354
<b>Politique des Transports</b>	<b>L'effet réseau NLFA + Rail 2000</b> <i>Ph. H. Bovy</i>	362





## Nur zeichnen mü

Wir können zwar nicht für Sie zeichnen. Aber ansonsten übernimmt Xerox Engineering Systems so ziemlich alle Aufgaben, die mit der Weiterverarbeitung Ihrer Zeichnung verbunden sind.

Dabei haben wir nicht nur unsere Laserplotter im Auge, die auf der zukunftsweisenden



Xerox-Normalpapier-Technologie aufbauen. Oder etwa die elektrostatischen Schwarzweiss- und Farbplotter, die neue Standards setzen. Und wir sprechen auch nicht nur von der umfangreichsten Auswahl an Normalpapier-Kopierern auf dem Markt, die den verschiedensten Ansprüchen gerecht wird.



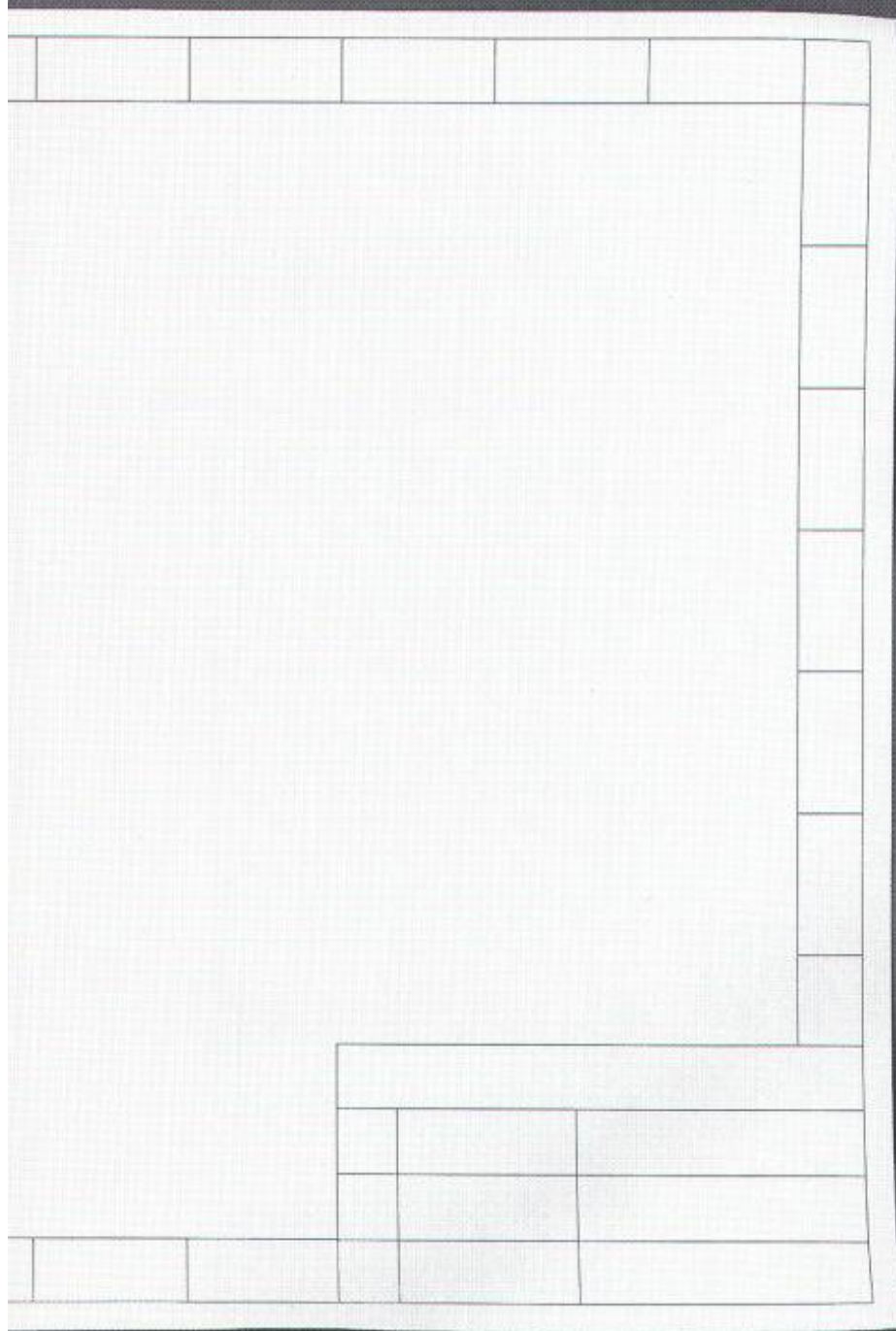
Sondern wir meinen das Zusammenspiel unserer gesamten Produktreihe, einschliesslich Plotserver, Grossformat-Scanner und Druck- und Vervielfältigungs-Systemen rund um Ihre technischen Zeichnungen.

Durch diese Vielseitigkeit haben wir den vollen Überblick über alles, was Ihre Arbeit



Xerox Engineering Systems A G, Talackerstrasse 9,





## lassen Sie selbst.

erleichtern kann. Xerox Engineering Systems ist deshalb Ihr zuverlässiger Partner in allen Stadien, die Ihre Zeichnungen durchlaufen. Und dass wir kein unbeschriebenes Blatt sind, ist nicht nur in Fachkreisen bekannt. Eine grosse Anzahl an technischen Innovationen hat zum guten Namen von Xerox ebenso

beigetragen wie die besonders umfassende Xerox-Garantie für Kundenzufriedenheit. Deshalb können Sie uns Ihre Zeichnungen mit bestem Gewissen anvertrauen. Lassen Sie uns wissen, womit wir Ihnen helfen können. Wir freuen uns darauf, Ihnen optimale Lösungen anzubieten.

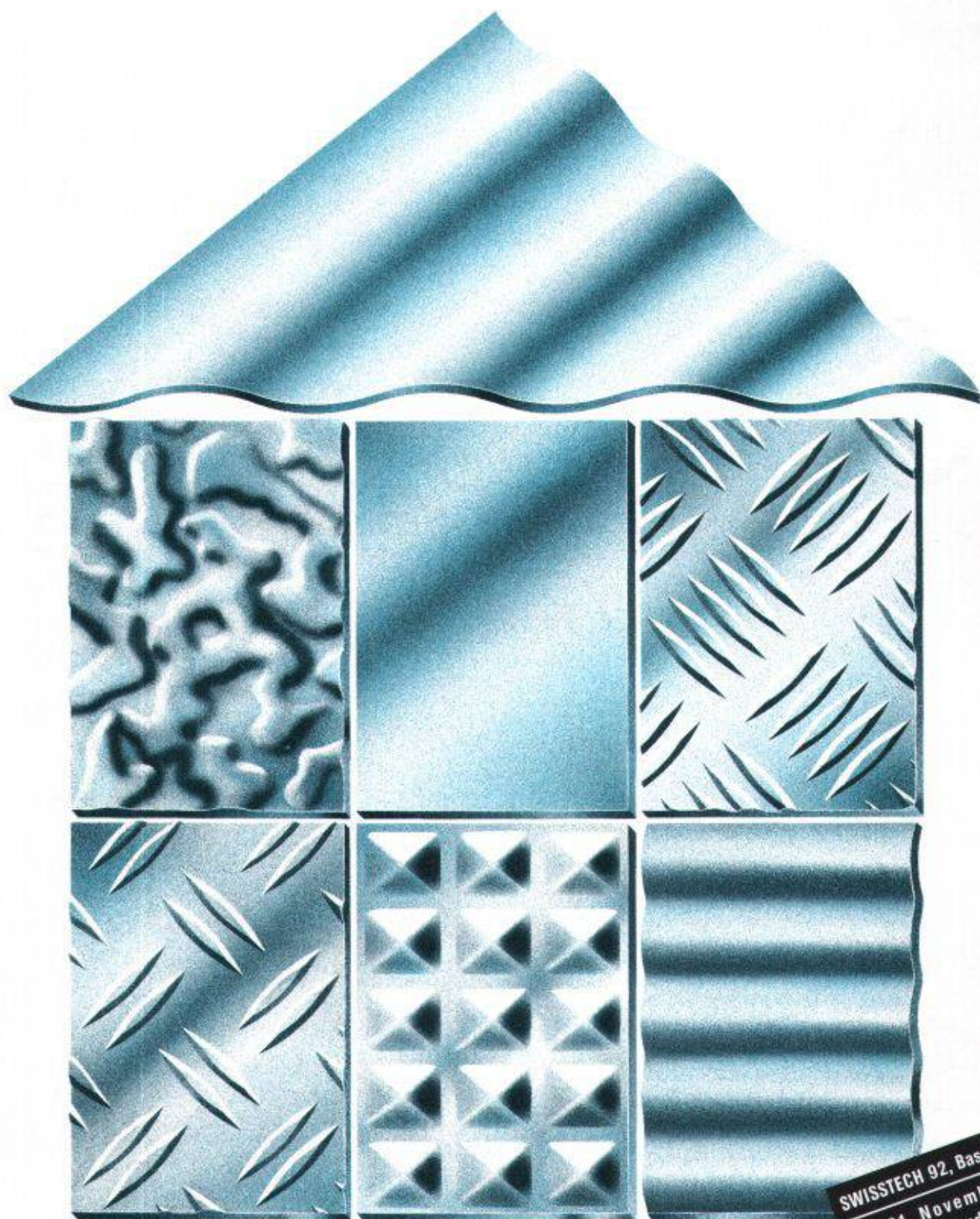


8065 Zurich-Glattbrugg, Switzerland. Tel: (41) 1 810 80 00



The Engineering Document Company.





SWISSTECH 92, Basel  
17.-21. November  
Halle 300, Stand 471

## Besser als das beste Rostschutzmittel.

Was nicht rostet, hält ewig. Bleche aus Aluminium haben diese glänzende Eigenschaft und noch ein paar andere einmalige mehr. Sie lassen sich biegen, falzen und formen, sind robust, leicht und de-

korativ. Bleche aus Aluminium haben einfach alles, was ein wirtschaftlicher Bau- und Werkstoff haben muss. 500 Sorten haben wir davon auf Lager. In 10 verschiedenen Legierungen. In allen Standard-

und vielen Überformaten. Und bis zu einer Dicke von 300 mm. Ein Anruf genügt, und die Dokumentation über das grösste Alu-Sortiment der Schweiz liegt postwendend auf Ihrem Pult: 01/497 41 11.

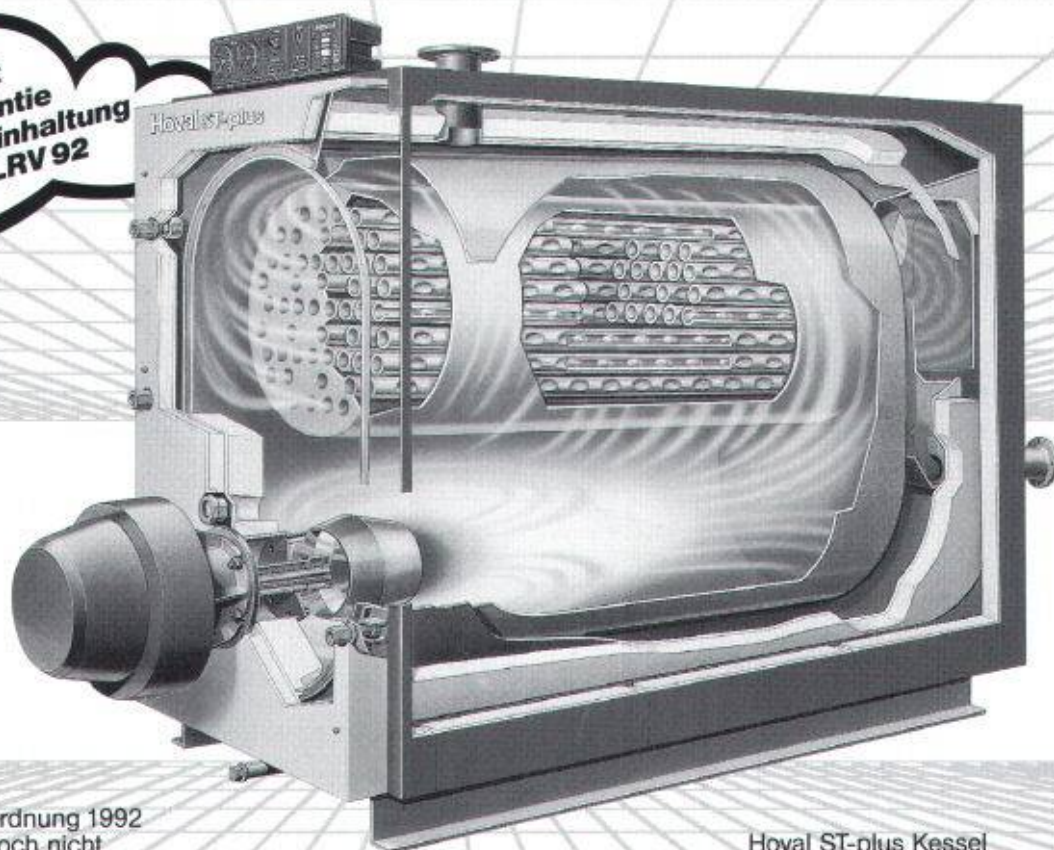


ALLEGA AG, Buckhauserstrasse 5  
8048 Zürich, Telefon 01/497 41 11



# Voraus in der Low-NOx-Technik: Gross-Heizkessel Hoval ST-plus

Mit  
Garantie  
für die Einhaltung  
der LRV 92



Die Luftreinhalteverordnung 1992 ist zwar gesetzlich noch nicht verabschiedet, dennoch garantiert Hoval auf den Grosskesseln ST-plus LN heute schon die Einhaltung der ab Juli 1992 geltenden Grenzwerte. Hoval ST-plus LN ist einer der meistverwendeten Gross-Heizkessel. Er bietet bestechende Vorteile:

- Praxisbewährte Kesselkonstruktion mit Dreizugsystem nach dem e-Flammenprinzip.
- Low-NOx-Feuerung mit interner oder externer Abgasrückführung für Öl-, Gas- oder Zweistoffbrenner der Marken Elco, Oertli oder Weisshaupt.

- Einhaltung der Grenzwerte auf allen Laststufen.
- Moderne Mikroprozessor-Steuerung für energiesparenden Betrieb.
- Ideal auch für Heizungssanierungen dank Einbringung in Einzelteilen.
- Service rund um die Uhr mit über 120 Hoval Service-Monteuren.

Verlangen Sie nähere Unterlagen.

Hoval ST-plus Kessel  
mit interner Abgasrückführung

Hoval Herzog AG, 8706 Feldmeilen  
Tel. 01/925 61 11, Fax 01/923 11 39  
Regionalbüros und Service-Zentren  
in Reinach/BL, Bern, Lausanne und  
Lugano.

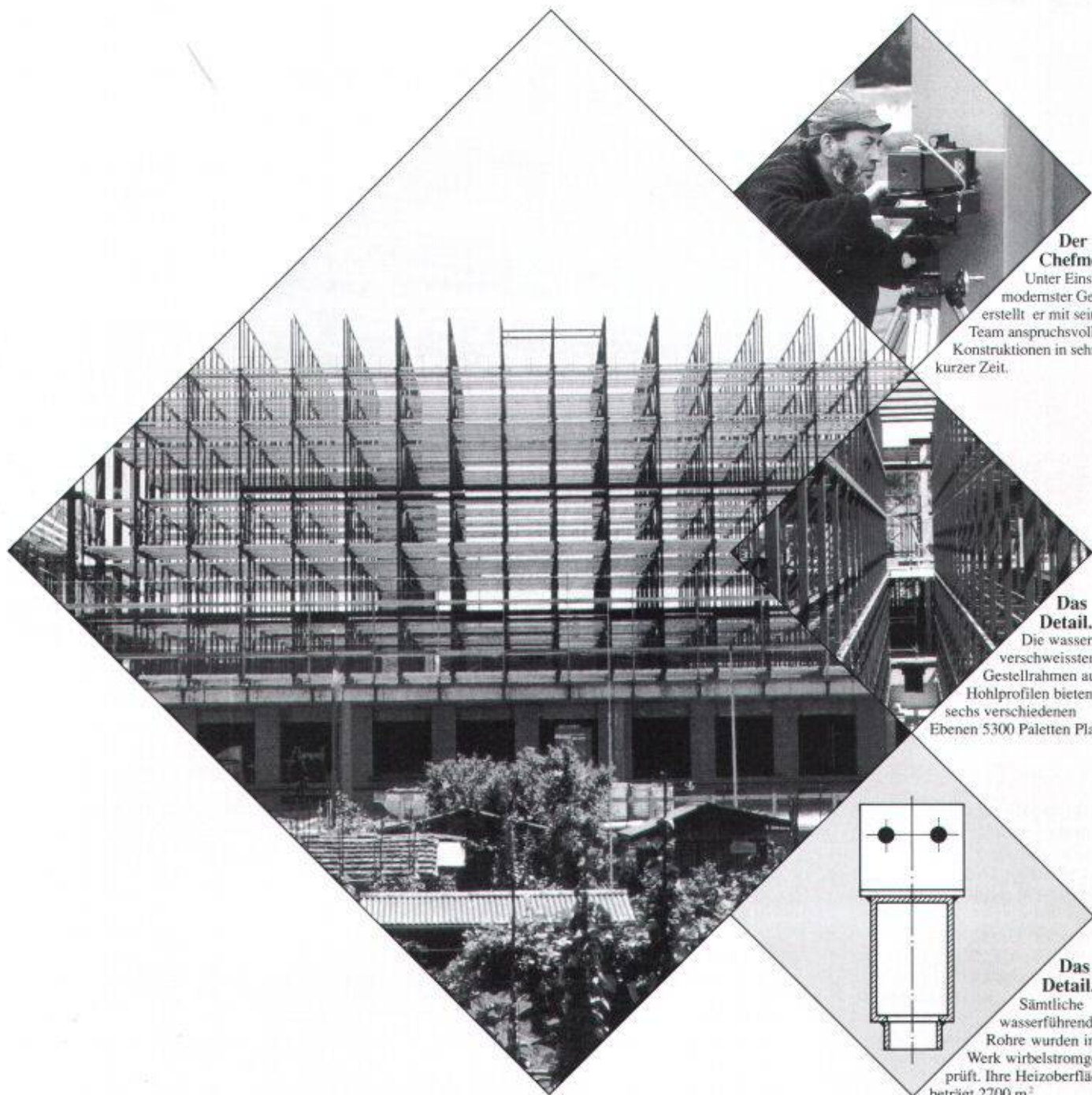
# Hoval

Verantwortung  
für Energie und Umwelt

Einsenden an:  
Hoval Herzog AG, 8706 Feldmeilen  
Bitte senden Sie mir/uns ausführliche Unterlagen über:  
 Hoval Gross-Heizkessel  Hoval Wassererwärmer  
Name \_\_\_\_\_  
Strasse \_\_\_\_\_  
PLZ/Ort \_\_\_\_\_



# Abwicklungseleganz.



## Der Chefmonteur.

Unter Einsatz modernster Geräte erstellt er mit seinem Team anspruchsvolle Konstruktionen in sehr kurzer Zeit.

## Das Detail.

Die wasserdicht verschweissten Gestellrahmen aus Hohlprofilen bieten auf sechs verschiedenen Ebenen 5300 Paletten Platz.

## Das Detail.

Sämtliche wasserführenden Rohre wurden im Werk wirbelstromgeprüft. Ihre Heizoberfläche beträgt 2700 m<sup>2</sup>.

## Hochregallager.

Das Hochregallager der Verteilerzentrale Coop Zürich LVZ ist eine wasserführende Tragkonstruktion. Dies ermöglicht die optimale Integration von Heizung und Brandschutz.

Optimierung von Qualität, Termin und Preis durch ausgefeiltes Engineering, detaillierte Planung und präzise Fertigung und Montage - das ist Abwicklungseleganz im Stahlbau.

Meto-Bau AG  
5303 Würenlingen  
Telefon 056 98 26 61  
Telefax 056 98 10 23  
Telex 827 420 meto ch

**Meto-Bau**  
Stahl ist unsere Stärke.



# Neu bei FALU



Einfachere Montage dank der **Unverlierbarkeitsscheibe**. Die Scheibe verhindert das Herausfallen der Schraube. Sie ersparen sich damit Ärger, gewinnen Zeit und können die Montagekosten senken.

Das gesamte FALU-Rohrbefestigungsprogramm jetzt auch in **Chromstahlausführung (V4A)**, **schutzgasgeschweisst**, erhältlich.

Alle FALU-Universalrohrschellen werden jetzt **ohne lose Mutter** geliefert.

Erhältlich beim Fachhandel.



K. Fassbind-Ludwig & Co. AG  
8646 Wagen bei Jona SG  
Telefon 055/28 62 54  
Telefax 055/28 19 79





FILARA®

Zum Thema Fassaden:

## Sichtbare Vorteile

Mit den leichten, hinterlüfteten FILARA-Fassaden eröffnen sich ungeahnte Gestaltungsmöglichkeiten. Form, Struktur und Farbe sind vom Gestalter praktisch beliebig wählbar. FILARA-Fassaden werden nicht nur höchsten ästhetischen Ansprüchen gerecht – auch Dauerhaftigkeit, Korrosionsbeständigkeit und Kontrollierbarkeit sind garantiert. Verlangen Sie Unterlagen.

 **StahlTon**  
Im Element am Bau

StahlTon AG · Riesbachstr. 57 · 8034 Zürich  
Tel. 01-384 89 80 · Fax 01-382 08 02

K



AVENTIT®

Zum Thema Verstärken von Stahlbeton-Tragwerken:

## Belastungsprobe bestanden

Vermeehrt werden bestehende Bauten durch bauliche Massnahmen neuen Nutzungsbedürfnissen angepasst. Für die Lösung entsprechender Ingenieuraufgaben hat StahlTon effiziente Verstärkungsverfahren – die AVENTIT-Klebebewehrung, die aussenliegende Vorspannung sowie Verbundkonstruktionen Beton/Stahl – entwickelt. Resultat: erhöhte Tragsicherheit und Nutzungsflexibilität – ohne wesentliche Eingriffe an der Bausubstanz. Verlangen Sie Unterlagen.

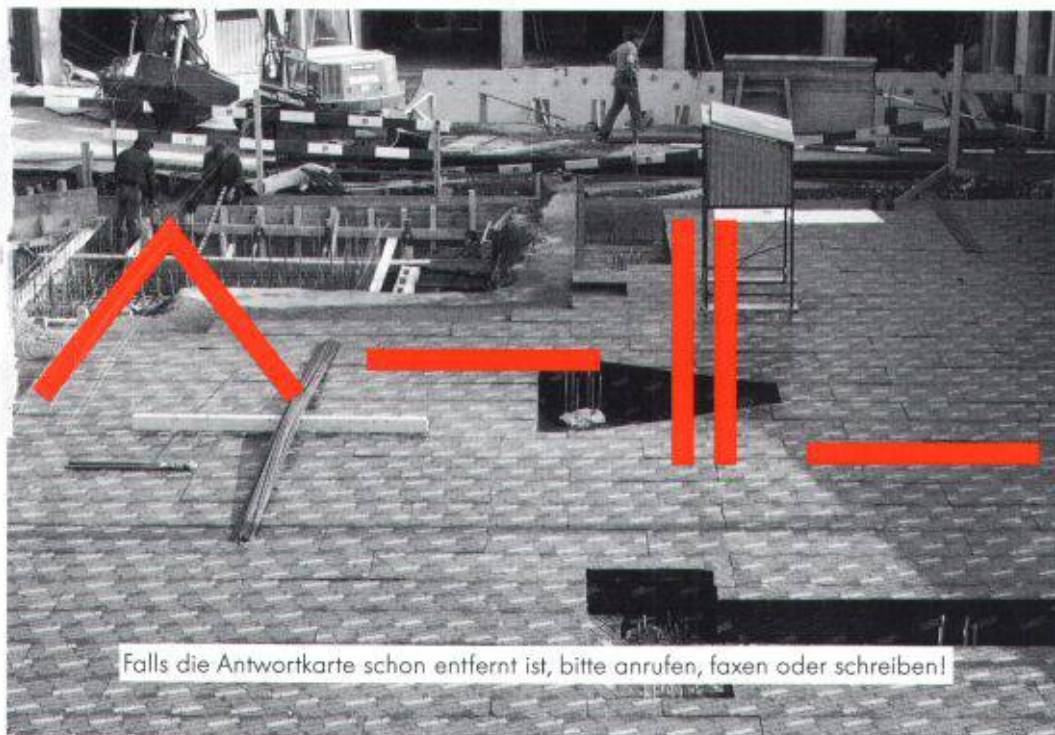
 **StahlTon**  
Im Element am Bau

StahlTon AG · Riesbachstr. 57 · 8034 Zürich  
Tel. 01-384 89 70 · Fax 01-383 66 40

K



# FOAMGLAS®-FLOOR BOARD, die lastabtragende Bodendämmung in Trockenbauweise.



Falls die Antwortkarte schon entfernt ist, bitte anrufen, faxen oder schreiben!

FOAMGLAS®-FLOOR BOARD, eine Weiterentwicklung von Pittsburgh Corning für die Bodendämmung in Trockenbauweise (im Bild die Verlegung von FOAMGLAS®-FLOOR BOARD unter der Bodenplatte eines Wohngebäudes).

**Hohes und formstables Tragverhalten, Alterungs-, Feuchtigkeits- und Ungezieferbeständigkeit machen FOAMGLAS® zum idealen lastabtragenden Dämmstoff.**

Lastabtragende Bodendämmungen müssen sich, nebst ihrer langfristigen, konstruktiv-statischen und bauphysikalischen Eignung, heute insbesondere auch an ihrer ganzheitlichen ökologischen Tauglichkeit messen lassen.

Ob Flächen-, Punkt- oder rollende Belastung, ob Langzeit- oder Kurzzeit-Belastung, ob erdberührt unter Gründungs-/Bodenplatten oder unter hydraulisch gebundenen Nuttschichten und Gussasphaltbelägen, ob in Abhängigkeit der gewählten Dämm- und Dichtungskonzepte als FOAMGLAS®-Platten in Kompaktbauweise oder als FOAMGLAS®-FLOOR BOARD in Trockenbauweise:

FOAMGLAS® erfüllt sämtliche Anforderungen einer leistungsfähigen und langlebigen Bodendämmung.

FOAMGLAS® und FOAMGLAS®-FLOOR BOARD gewinnen dank ihrer in ganzheitlicher Betrachtung einzigartigen physikalischen und ökologischen Eigenschaften zunehmend an Boden.

**Detaillierte Unterlagen**

- «FOAMGLAS®-Produkte für Bodendämmungen» und
- «Bemessungstabellen für elastisch auf Dämmstoffen gebettete Nutzbeläge und Fahrbahnplatten unter Lasten» anfordern!

**pc** PITTSBURGH  
CORNING  
(SCHWEIZ) AG

Unterer Quai 92  
CH-2502 Biel  
Tel. 032/23 55 55  
Fax 032/23 10 81



Das komplette Dämmprogramm von Pittsburgh Corning:

**FOAMGLAS®-Platten für die Kompaktbauweise, FOAMGLAS®-Boards für die Trockenbauweise.**



**FOAMGLAS®**  
Der Dämmstoff der Zukunft.



# MUTprobe



AQUALITA.  
Eine Wortschöpfung aus Aqua, das Wasser, und Qualität.

Wasser ist das kostbarste Gut. Ihm gilt es Sorge zu tragen.  
ETERNIT-Rohrsysteme garantieren, diese grosse Aufgabe optimal  
zu erfüllen.

Am MUTstand 453, Halle 301, erfahren Sie alles über unsere MUTprobe.

ETERNIT AG 8867 NIEDERURNEN TEL. 056 23 11 11  
ETERNIT SA 1530 PAYERNE TEL. 037 62 91 11

**ROHRSYSTEME**

LAPUS Glarus



**Professionelle Entfernung  
von Risiko-Ablagerungen  
in Lüftungskanälen**



**IWS AG**  
INDUSTRIEWARTUNG-SERVICES

**IWS AG Für optimale Sicherheit und Hygiene.**

Bättwilerstrasse 2, 4108 Witterswil, Tel. 061/30110 62, Fax 061/721 80 38

**Neue Leica Baulaser**

**Gebaut für den harten  
Baustellen-Alltag**

Der neue Diodenlaser WILD LNA 10, mit **sichtbarem roten Strahl**, ist weltweit einzigartig und beeindruckt mit seinen Leistungen jeden Baufachmann.

- Sichtbarer roter Laserstrahl
- 6 Geschwindigkeiten
- Vertikaladapter mit 90° Richtstrahl
- kostengünstig

Das Gerät bietet vor allem im Innenausbau völlig neue Perspektiven.

**Wir – oder unsere kompetenten Vertragshändler in Ihrer Region beraten Sie gerne. Rufen Sie uns an.**

?



CI 1726-92 CH

**Leica AG** 8152 Glattbrugg - Tel. 01/809 33 11  
Fax 01/810 79 37  
1020 Renens - Tel. 021/635 35 53  
Fax 021/634 91 55

**Leica**



**Aquarex**

Ihr Partner für:

**Beton- und Mörtelzusatzmittel  
Fugenbänder  
Bautenschutzprodukte  
Spezialtrockenmörtel**

**Aquarex Bauchemie AG  
8620 Wetzikon**

Telefon 01 932 18 44  
Telefax 01 932 18 31

Rufen Sie an. Sie erhalten  
weitere Informationen.

Generalvertretung:

**ADDIMENT**® -PRODUKTE

**C A D**  
ARBEITSPLÄTZE  
BESONDERER ART



**leuwico** die Nr.1 in Europa

Die perfekte Ergonomie – beim Sitzen und Stehen.  
Das modulare Möbelprogramm – beliebig ausbaubar.

**JOMA**

Zeichentechnik und Büromöbelsysteme

JOMA-Trading AG, Weiernstrasse 22, CH-8355 Aadorf  
Tel. 052/61 41 11, Fax 052/61 20 51

SIA

Ausführliche Unterlagen erhalten Sie über Telefon  
052 61 41 11 oder durch Einsenden des Inserates.



# Was Flughäfen und Industrie- anlagen gemeinsam haben.



**NAUE-  
FASERTECHNIK**

In beiden Fällen fallen grundwasser-gefährdende Stoffe an, die gemäss Wasserhaushaltsgesetz kontrolliert entsorgt werden müssen. Bei Flughäfen wie bei Industrieanlagen leistet BENTOFIX® - das sind faserarmierte mineralische Dichtungsmatten - hervorragende Dienste für den Umweltschutz.

So bildet BENTOFIX® am neuen Grossflughafen München das Herzstück eines «wartungsfreien Abbausystems im Gelände» (ASG). Aber das ist nur ein Beispiel von vielen. Mit BENTOFIX®-Dichtungsmatten lassen sich technisch überzeugende, umweltschonende und wirtschaftlich interessante Lösungen verwirklichen. Auch und gerade bei der Absicherung grundwassergefährdender Industrieanlagen. Wir informieren Sie gerne näher - sprechen Sie uns an!

BENTOFIX® ist ein eingetragenes Warenzeichen der Naue-Fasertechnik, Deutschland.

## Oeko-Handels AG Bau-, Umwelt- und Geotextil-Technik

Kyburgerstrasse 2  
CH-6210 Sursee

Tel. 045 - 21 63 33  
Fax 045 - 21 40 28

Case postale 37  
CH-1350 Orbe  
Tél. 024 - 41 45 10  
Fax 024 - 41 44 18



## Rundum überzeugend: Software im Baukasten-System.



### Für Bauingenieure

- Platten-, Scheibeberechnungen
- Stabtragwerke (eben, räumlich)
- Durchlaufträger
- Allg. Betonquerschnitte
- Schlanke Druckglieder (Knicken)
- Durchstanzen
- Schutzraumberechnungen (TWP/TWO/TWS)
- Eisenlisten
- Baugrubenabschlüsse
- Stützmauern
- Elastisch gebettete Träger
- Standsicherheit/Setzungsberechnungen
- Kanalisation (GPK)
- Strassenbau (Situation, LP, DGM, Querprofile, CAD-Schnittstelle)
- Wasser- und Gasversorgung
- Devisierung (NPK 2000)
- CAD ALLPLOT (Schalungs- und Armierungspläne, Strassenbau)
- Bauphysik

### Für Architekten

- Devisierung (NPK 2000)
- Baubuchhaltung
- Baukostenüberwachung
- Bauabrechnung
- CAD ALLPLOT/ALLPLAN (2D/3D)

### Allgemein

- Textverarbeitung
- Adressverwaltung
- Buchhaltung
- Büroadministration
- Projektplanung

Hochaktuell für Hard- und Software:

**olivetti**  
**25 JAHRE**  
EDV für den Bau

Olivetti Office (Schweiz) AG, Abt. ST, Industriestrasse 50, 8304 Wallisellen, Tel. 01 839 15 11, Fax 01 831 04 46

Wir bitten Sie um detaillierte Beschreibung folgender Programme:

\_\_\_\_\_

\_\_\_\_\_

\_\_\_\_\_

Bitte informieren Sie uns über die PC-Palette von Olivetti.

Wir wünschen eine unverbindliche Vorführung. Bitte nehmen Sie mit uns Kontakt auf.

Firma: \_\_\_\_\_

Zuständig: \_\_\_\_\_

Strasse: \_\_\_\_\_

PLZ/Ort: \_\_\_\_\_

Telefon: \_\_\_\_\_

Olivetti Office (Schweiz) AG, Abt. ST, Industriestrasse 50, 8304 Wallisellen, Tel. 01 839 15 11, Fax 01 831 04 46



**Holz lebt und ist deshalb exklusiv:**

**Kein Täfer gleicht dem andern!**

**Flair 2000 ist die kreative Eleganz für  
Wohnkomfort und Behaglichkeit.**

Raumgestaltung mit edlen Hölzern, das ist zeitlose Tradition und gleichzeitig aktuelle Herausforderung für kreative Gestalter. Mit keinem andern Material können Wohnideen eigenständig und doch so einfach verwirklicht werden.

Flair 2000 bietet alle Vorteile eines massgeschneiderten Fertigproduktes: unerschöpfliche Kombinationsmöglichkeiten, extrem hohe Lichtechtheit der Farben, einfache Montage, aber auch interessante Perspektiven für kreative Raumgestaltung.

**hiag**

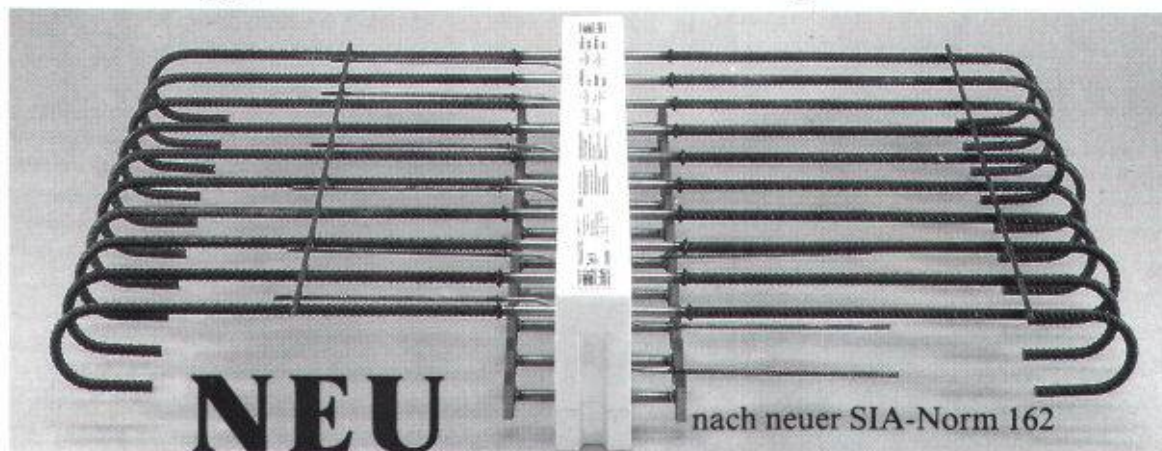
Hiag Täfer AG, CH-9430 St. Margrethen, Telefon 071 74 76 76, Telefax 071 716 990  
Auch zu beziehen bei: W. Müller AG, Hobelwerk, CH-5644 Auw AG, Telefon 057 48 10 90

**AKTUELLschöckAKTUELLschöckAKTUELLschöckAKTUELL**

**Schöck setzt neue Massstäbe**

**Schöck ISOKORB**

**DER Kragplattenanschluss mit Duplex-Stahl 1.4462**



Schöck-Bauteile AG, 5630 Muri  
Tel. 057/44 55 44, Fax 57/44 47 85

**schöck** Ideen  
fürs  
Bauen

**In Kälte-, Wärme- und Schalldämmfragen haben wir das Sagen!**





**ael** untermotoren

## Modernste Antriebstechnik für Raffstoren



Weitere Informationen erhalten Sie von:



**UNIMERKUR**

Sainte Hélène 16 · 2000 Neuchâtel  
Fax 038 / 25 88 65 · Tel. 038 / 25 44 88



AERNI-LEUCH AG

- **Lichtpausmaschine SUPERDIAZO DRY**  
(2 x 140 W), ohne Ammoniak,  
Giftklassenfreie Entwicklung. **Fr. 4900.-**

- Lichtpausmaschine  
TECHNODIAZO  
1000 SEMI DRY  
(7 x 140 W)  
Fr. 16 800.-

### Neu!

Kompakter, grossfor-  
matiger Fotokopierer  
mit neuester Technik:

- NEOCOPY MATIC A0 Fr. 29 000.-
- NEOCOPY MULTIMATIC A0 Fr. 32 000.-
- Blitzfixierung, keine Hitze oder Silikon
- nur ca. 20 Sekunden Aufwärmzeit
- automatische Papierzufuhr ab 2 Rollen mit Schneideautomatik
- Repetiermöglichkeit für 12 Kopien

- Weiterhin im Angebot von AERNI-LEUCH:  
AEL 3 E Lichtpausmaschine.

Verlangen Sie unsere detaillierten Unterlagen:

AERNI-LEUCH AG

Sportweg 38, CH-3097 Liebfeld/Bern  
Telefon 031-978 88 88, Telefax 031-978 88 00



## SOMFY Sonnenschutz-Automatik: Wenn der Bau an Schönheit und der Verwender Komfort gewinnt!



Automatische Storen und Rolläden sind das Make-up jeder Fassade. Weil sie viel öfter und gleichmässiger bedient werden als handbetriebene. Deshalb sind sie für den Architekten ein zusätzliches Gestaltungselement. Der Bauherr andererseits schätzt den praktischen Nutzen der SOMFY-Automatik: das Plus an Komfort und Sicherheit.

**SOMFY®**

**AUTOMATIK-KOMFORT  
FÜR STOREN  
UND ROLLÄDEN**

SOMFY AG  
8303 Bassersdorf  
Tel. 01 836 80 70

Coupon für Gratis-Dokumentation Bitte mit Absender an obige Adresse senden.

8-1A



# Aus der Praxis für die Praxis

10 Jahre CAD-Erfahrung —  
die Garantie für eine  
praxisbezogene Anwendung

## FLASH

Das Statikprogramm  
der Extraklasse

## Macao

für den Strassen-  
und Bahnbau

## FENAS

nicht lineare  
Statik und  
Dynamik

## DOMUS DIAVA

Bau-  
administration

*Look and feel*

**speedikon**

die integrierte  
Bau-CAD-Lösung

10 Jahre  
**RZW**

Rechenzentrum Dr. Walder + Partner AG  
Tannackerstrasse 2, 3073 Gümligen  
Tel. 031 / 951 21 24, Fax 031 / 951 81 06

## Neu bei HESCO: Das RED-Kühldeckensystem



Das **Raum-Eigen-Dynamische** Klimasystem **RED** bedeutet mehr Raumkomfort für den Benutzer von klimatisierten Gebäuden, grosse Gestaltungsfreiheit für den Architekten und ein bereits erprobtes, energiesparendes Kühldeckensystem für den Planer.

**Planen Sie mit RED – planen Sie mit HESCO**  
und verlangen Sie noch heute die Dokumentation.



Hesco Pilgersteg AG  
CH-8630 Rüti/ZH  
Tel. 055/33 71 11  
Fax 055/33 73 10

## Der Weg der Luft



**Wir wissen  
nicht alles,  
aber  
das Wichtigste.**

**Erfahrung  
im Kaminbau  
seit 1966 -  
über 20'000  
Anlagen.**

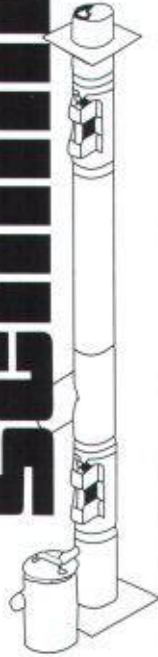
Ein Partner für Planung,  
Herstellung und Mont-  
tage von Chromstahl-  
und Kunststoff-Kaminen.  
Für Wohnhäuser,  
öffentliche Bauten und  
Industrieanlagen.  
Unsere Applikations-  
blätter informieren Sie.

Ein Anruf genügt.

**Kaminneubau  
Kamin-  
sanierungen**

**Ing. K. Schilling AG**  
Bruggacherstr. 6  
8117 Fällanden  
1052 Mont/Lausanne  
Tel. 021/652 64 33  
9008 St.Gallen  
Tel. 071/25 30 22  
4467 Rothenfluh/BL  
Tel. 061/99 00 22

**Schilling**



**BRANDSCHUTZ**

- Abschottungs-System  
RAG-Flammoplast
- Brandschutztüren
- Feuerhemmende Verkleidung  
von Holz und Stahl
- Stahlenschutz
- Textilschutz

**RAG**

REICHENBERGER AG  
Brandschutz  
Reuss-Strasse 9  
CH-6038 GISIKON  
24-Stunden-Pikett für Brandschaden-Sanierung  
Telefon 041/91 34 10

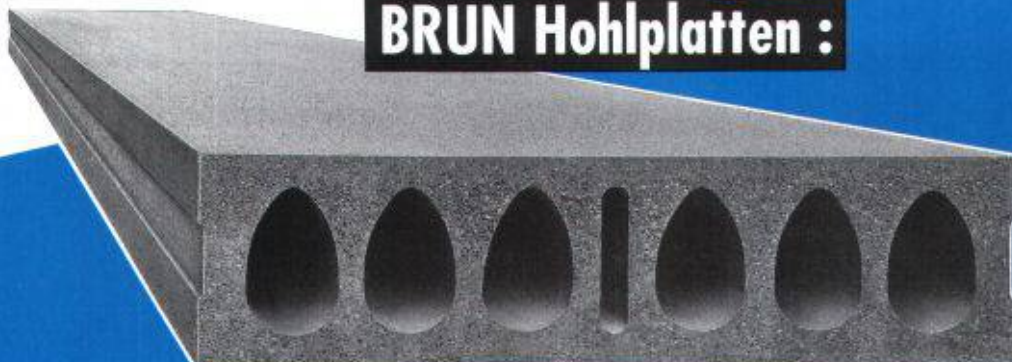
Telefon 041/91 02 22  
Telex 868 288 RAG CH  
Telefax 041/91 35 65

E&K W

ELEMENTWERK BRUN AG MOOSHÜSLISTRASSE 6032 EMMEN TEL. 041 / 55 16 16 FAX 041 / 55 18 66



**BRUN Hohlblatten :**



**Das Deckenbau - System unserer Zeit !**

Vorfabrizierte Betonelemente für Wohn-, Gewerbe- und Industriebauten.  
In der Anwendung rationell, schnell und preiswert.

Verlangen Sie unsere Dokumentation.