

Objektyp: **Advertising**

Zeitschrift: **Schweizer Ingenieur und Architekt**

Band (Jahr): **110 (1992)**

Heft 21

PDF erstellt am: **25.09.2024**

### **Nutzungsbedingungen**

Die ETH-Bibliothek ist Anbieterin der digitalisierten Zeitschriften. Sie besitzt keine Urheberrechte an den Inhalten der Zeitschriften. Die Rechte liegen in der Regel bei den Herausgebern. Die auf der Plattform e-periodica veröffentlichten Dokumente stehen für nicht-kommerzielle Zwecke in Lehre und Forschung sowie für die private Nutzung frei zur Verfügung. Einzelne Dateien oder Ausdrucke aus diesem Angebot können zusammen mit diesen Nutzungsbedingungen und den korrekten Herkunftsbezeichnungen weitergegeben werden. Das Veröffentlichen von Bildern in Print- und Online-Publikationen ist nur mit vorheriger Genehmigung der Rechteinhaber erlaubt. Die systematische Speicherung von Teilen des elektronischen Angebots auf anderen Servern bedarf ebenfalls des schriftlichen Einverständnisses der Rechteinhaber.

### **Haftungsausschluss**

Alle Angaben erfolgen ohne Gewähr für Vollständigkeit oder Richtigkeit. Es wird keine Haftung übernommen für Schäden durch die Verwendung von Informationen aus diesem Online-Angebot oder durch das Fehlen von Informationen. Dies gilt auch für Inhalte Dritter, die über dieses Angebot zugänglich sind.

# KLARE ENTSCHEIDUNG



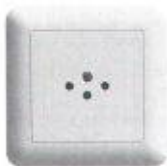
**Design**  
*Zeitlos schön,  
ergonomisch richtig*



**Farben**  
*10 Kunststoff-Farben,  
4 Metall-Farben*



**Preis**  
*10 Kunststoff-Farben  
zum gleichen Preis  
wie bisheriges  
Standard-Sortiment*



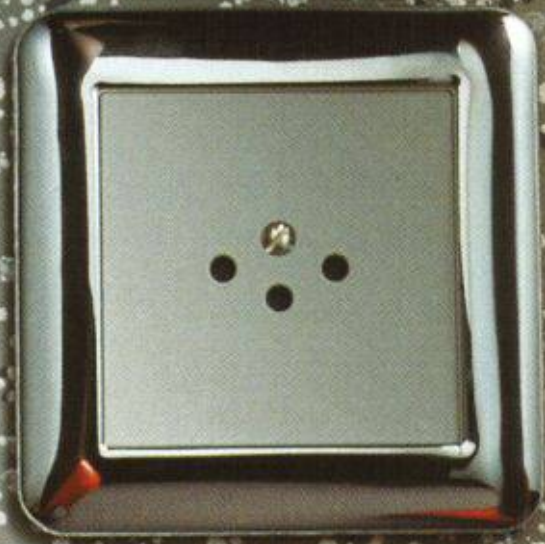
**Sicherheit**  
*EDIZIO-Steckdosen  
mit Kinderschutz*

Sein Blick traf die beiden Le-Corbusier-Sessel, die er sich zum neuen Haus geleistet hatte. Wie gut sie in der hellen, rundum verglasten Wohnhalle aussahen. Nicht anders die Essgruppe mit den Stahlrohr-Stühlen nach Mart Stam. Er war glücklich. Und zufrieden über die gute Zusammenarbeit mit seinem Architekten. Alles war so geworden, wie sie es sich vorgestellt hatten. Die zeitgemässe Architektur ohne Schnörkel, die Inneneinrichtung mit den modernen Klassikern und die Details. Zum Beispiel diese neuen Schalter und Steckdosen von Feller, die so gut zum Stil des Hauses passten.

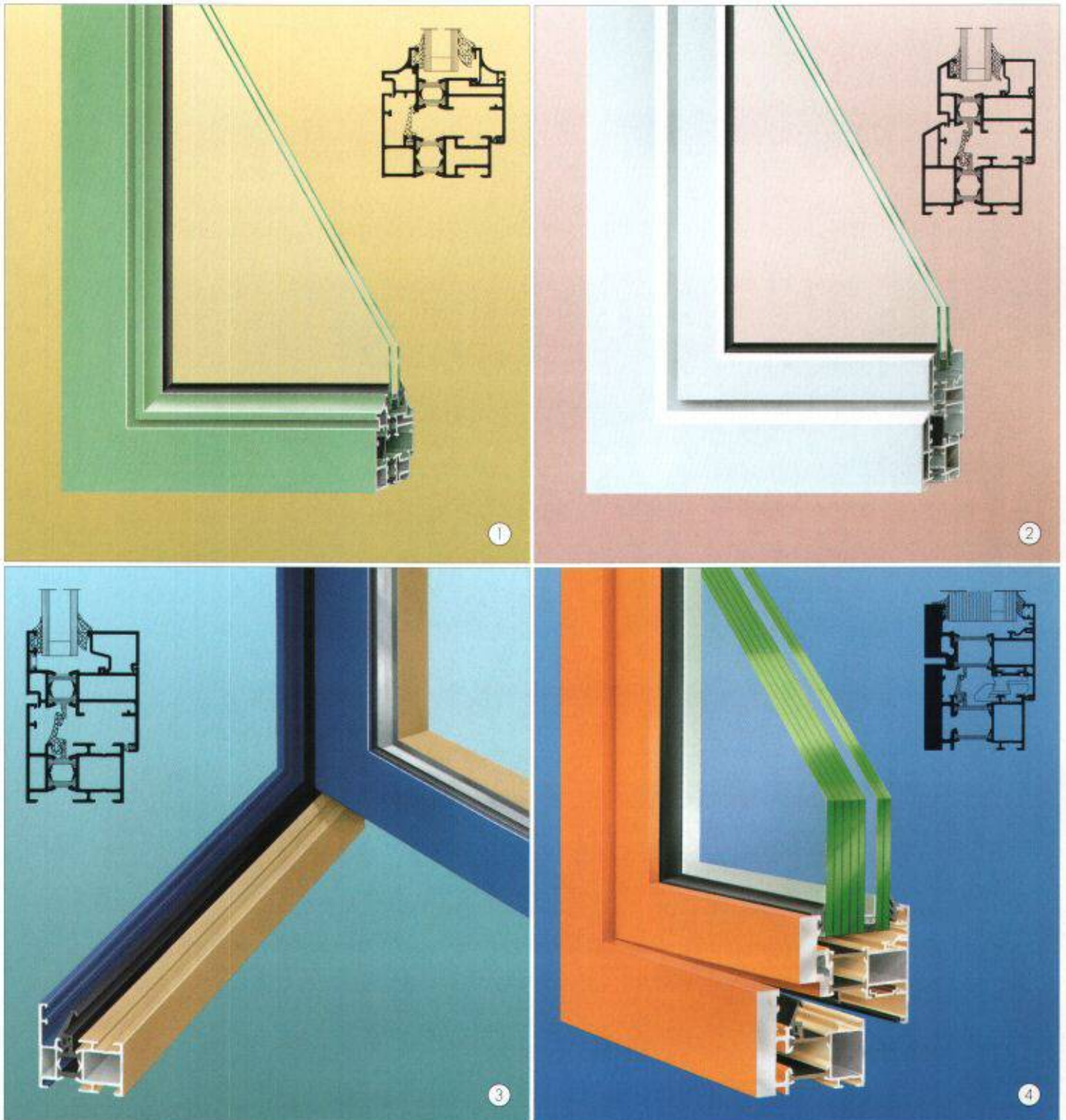
EDIZIO wurde gleich von Anfang an mit in die Planung einbezogen. Das Ergebnis war überzeugend. Er hatte sich eben mehr als das Übliche gegönnt.

*Edizio*  
by  
FELLER

Felle



# Die neue Optik und Technik für besser



Wo heute neue, gute Architektur entsteht, sind meistens Aluminiumfenster beteiligt. Dabei müssen Fenster für moderne Gebäude keineswegs immer nur die bekannten Standardfenster sein. Werden sie zum Beispiel für Sanierungsaufgaben eingesetzt, dann sollten sie sich harmonisch in die Objekte einfügen.

SCHÜCO bringt die Aluminiumfenster für die technisch perfekten und gestalterisch ansprechenden Lösungen. Stets handelt es sich um thermisch getrennte, wärmege-dämmte Konstruktionen: fugen-dicht, schlagregensicher und

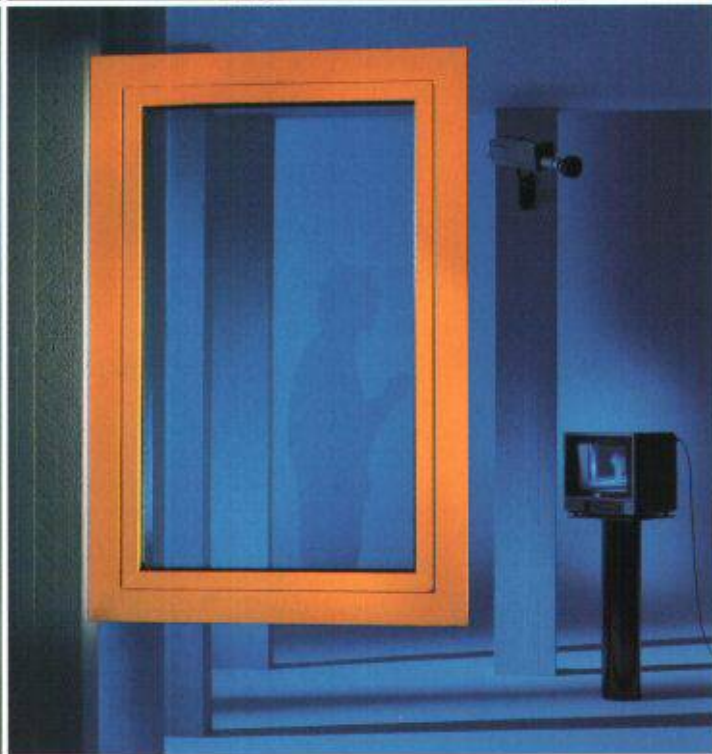
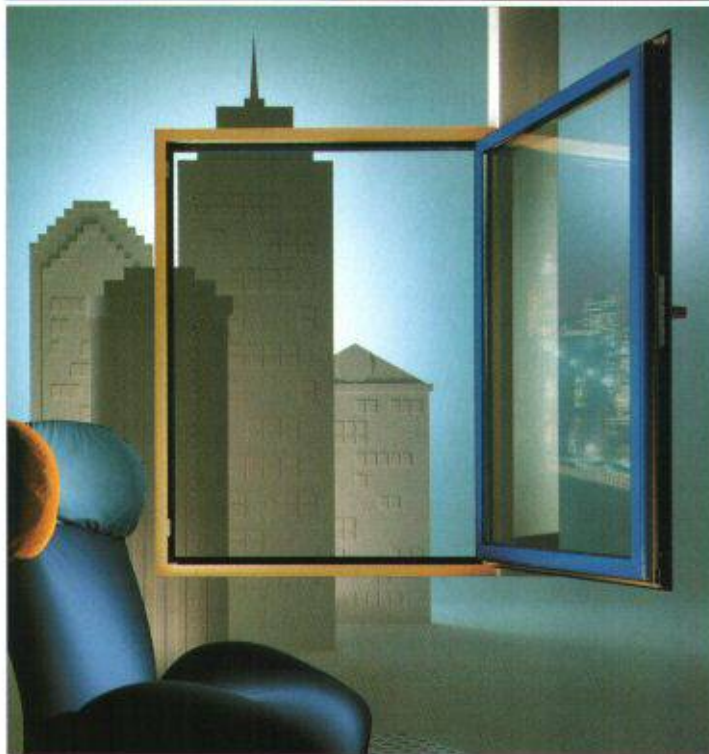
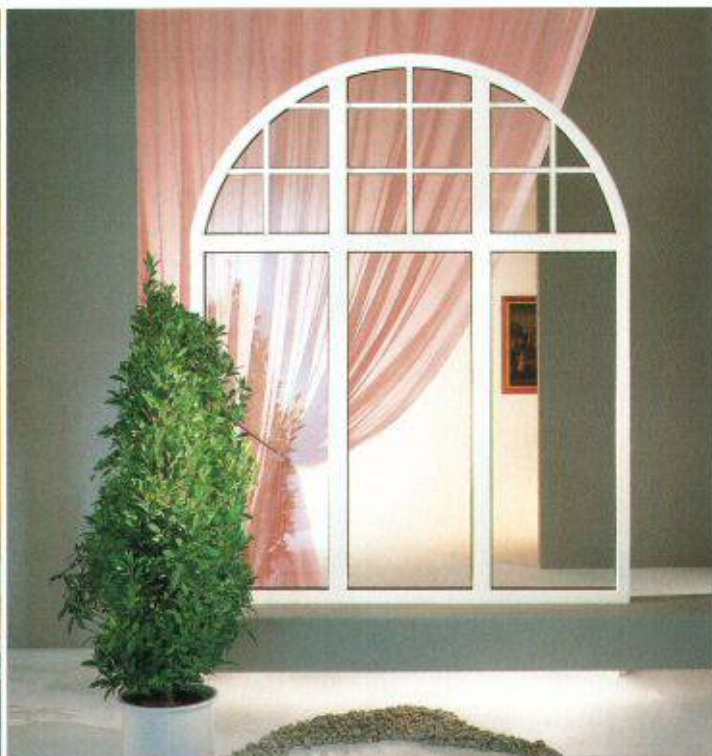
schalldämmend. Dazu die lange Lebensdauer ohne Aufwand für Erhaltungsanstriche.

Aus dem SCHÜCO-Programm zeigen wir hier zwei besonders ästhetisch gestaltete Profilsereien, die überwiegend zur

Fenster-Erneuerung in älteren Gebäuden eingesetzt werden. Aber natürlich sind sie auch für Neubauten geeignet. Es handelt sich um die eleganten Stil-Fenster ① mit den feingliedrigen Kehlleisten-Profilen und die Sanierungs-Fenster ② mit den um 30° angeschrägten Profilen. Sie erinnern an alte Kittfalz-Fenster und haben

  
**SCHÜCO**  
 INTERNATIONAL

# Aluminiumfenster, SCHÜCO natürlich.




etwas von der handwerklichen Fensterbau-Tradition.

Zu dem Programm für Neubauten gehören die modernen Block-Fenster mit integrierten Drehkipp-Flügeln, die von aussen nicht sichtbar sind.

Etwas Besonderes sind die Kombi-Fenster . Sie sind

zweifärbig, aussen andersfarbig als innen und in verschiedenen Bautiefen erhältlich. Damit lassen sich wirkungsvolle Farbgestaltungseffekte erzielen.

Von ausserordentlicher Qualität sind SCHÜCO-Sicherheits-

Fenster , das sind einbruch- und durchschusshemmende Spezial-Konstruktionen, die geprüft sind und sich für Sonderanforderungen eignen.

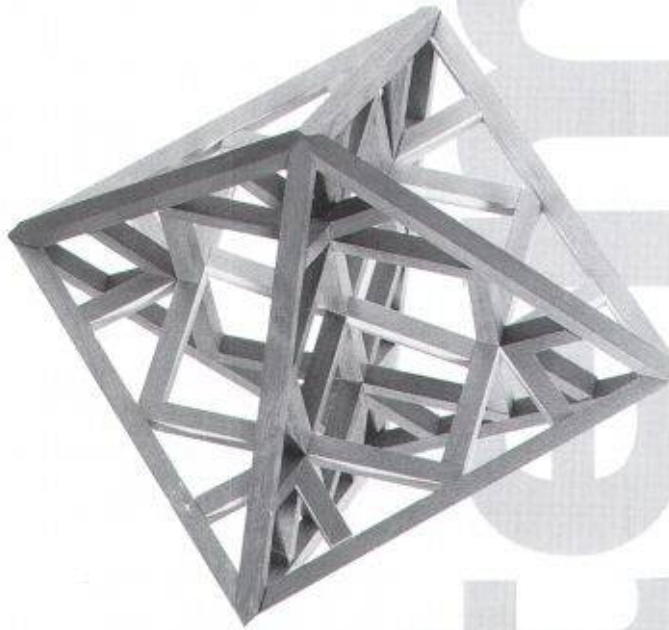
Beim Einsatz von SCHÜCO-Fenstern beraten wir Architek-

ten-Büros und Bauabteilungen. Beim Bau von SCHÜCO-Fenstern unterstützen wir Fachbetriebe mit umfassendem fertigungstechnischen Service. Bitte sprechen Sie uns an, wenn Sie auf Qualität bauen wollen.

## JANSEN

Jansen AG, 9463 Oberrieth 5G  
Telefon 071/78 9111 Telex 881850 Telefax 071/78 22 70

## Vielfalt Variabilität Individualität



Das Holzträgersystem von Furter folgt der Natur in Struktur, Organisation und Ordnung. Es ist ein in sich geschlossenes Ganzes, ein wohlkonstruiertes Gefüge von variablen Teilen, die zusammenwirken. Räumlich formale Offenheit, Nutzenorientierung und konsequente Multiplizierung des gleichen Systems für immer neue Situationen und Wohnbedürfnisse bilden die architektonische Grundidee. Systembau bewirkt qualitative Veränderungen im Siedlungsbau durch Verdichten, Mehrfachnutzung, Umfeldgestaltung und durch die Verwendung natürlicher Baustoffe.

Systembau für moderne Menschen, die bewusst bauen, weil sie bewusst leben.

### Ich möchte mehr wissen über Furter Systembau

- Wohnhäuser
- Sparhaus '90
- Siedlungsbauten
- Nutzbauten
- habe Bauland**
- suche Bauland**

Besichtigung der Musterhäuser  
Montag – Freitag 13.30 bis 17.30 Uhr  
Samstag 11 bis 16 Uhr

Name/Vorname: \_\_\_\_\_

Strasse: \_\_\_\_\_

PLZ/Ort: \_\_\_\_\_

Telefon: \_\_\_\_\_

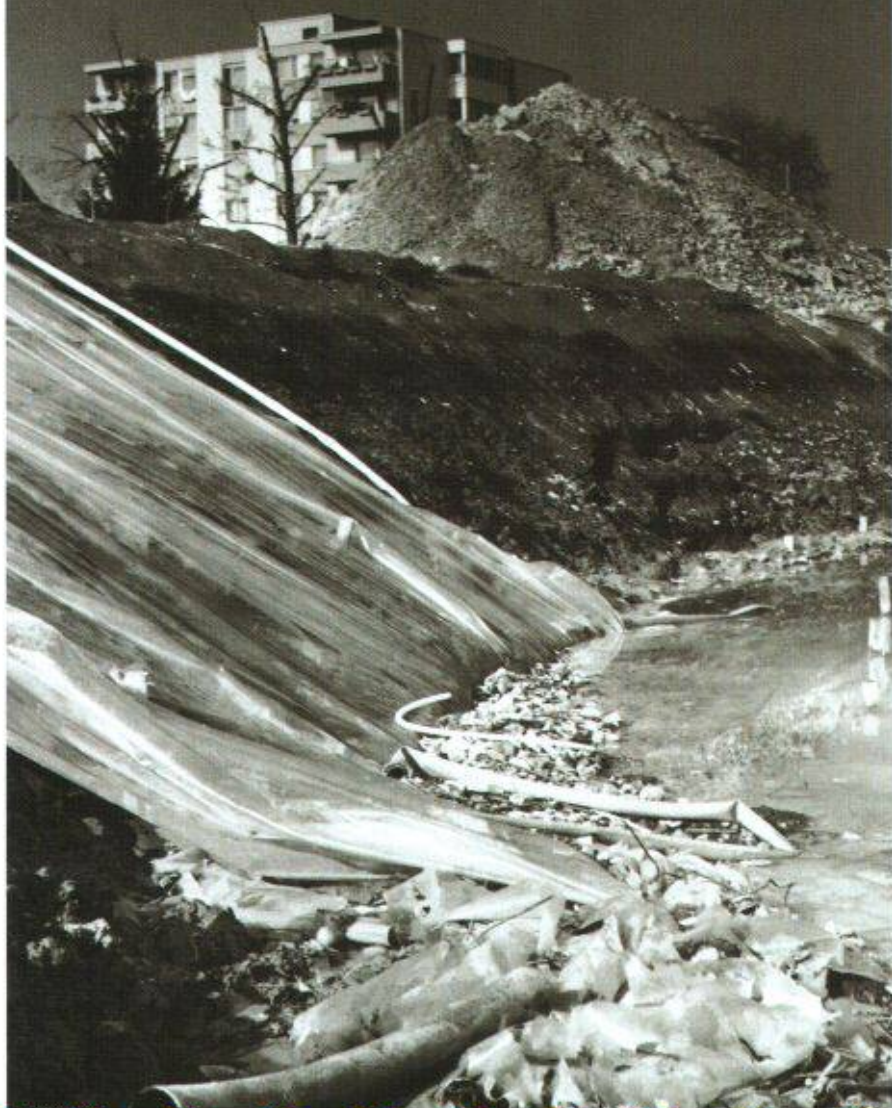
**Holzbau –  
hell, offen,  
leicht,  
modern**

**Furter  
HolzbauAG**



SI 205

Bahnhofstrasse 44, CH-5605 Dottikon  
Telefon 057-24 19 78  
Fax 057-24 24 33



**Korrosionsproblem  
ökonomisch gelöst**

## Bei inhomogenen Böden: Schutzfolie ducpurPLUS

Die Durchmischung der Böden mit "Zivilisationsabfall" nimmt zu. Da treffen Gipsreste auf zerbrochene Ziegelsteine, Lehmklumpen auf zerschnittenen Betonstahl, organische Abfälle auf anorganische.

Problem: Beim Kontakt von Gussrohrleitungen mit inhomogenem Boden bilden sich Makroelemente. Dem Trinkwasserrohr droht elektrochemische Korrosion.

Für all jene Fälle, wo die Wasserleitung keine erdende Funktion hat, offeriert Von Roll eine äusserst wirtschaftliche Problemlösung: die Schutzfolie ducpurPLUS. Sie schirmt die Rohrleitung zuverlässig ab und schützt vor anodischer Metallauflösung. Dieser gezielte Korrosionsschutz ist geeignet für Neuerschliessungen und Sanierungen, für punktuellen Einsatz oder komplette Netzabschnitte.

Die Folientechnik ist seit vielen Jahren in den USA bewährt und belegt mit fundierten Langzeit-Kontrollresultaten. ducpurPLUS ist zuverlässig, einfach anzuwenden und bietet bei niedrigen

Kosten einen hochwertigen Schutz. Warum sollten Sie ausgerechnet in Risikobereichen auf die ökonomische Lösung verzichten?

**VonRoll**

**DIE SICHERE VERBINDUNG**

# Immer mehr Enkadrain CK Drainage-/Schalungsmatten in Schweizer Baugruben

Die Probleme beim Bauen in Hanglagen, beim Betonieren gegen Rühl- und Schlitzwände, Fels usw. können oft nur durch aufwendige Massnahmen mit relativ hohem Platzbedarf gelöst werden. Anders bei Anwendung von Enkadrain CK, das seine Überlegenheit auch in schwierigsten Boden-, Hangneigungs- und Raumverhältnissen seit vielen Jahren beweist. So auch beim Bau einer Bank in Lausanne.



**Wir fragten  
den verantwortlichen  
Generalunternehmer  
Bernard  
Nicod:**

**«Warum haben Sie in diesem  
Fall Enkadrain CK gewählt,  
Herr Nicod?»**

«Das extreme Tempo, das die Bauwirtschaft seit vielen Jahren kennt, war der Ausführungsqualität leider oft nicht zuträglich. Meine Politik besteht u.a. darin, die geforderten Bautermine keinesfalls auf Kosten der Qualität einzuhalten. Und gleichzeitig auch die wirtschaftlichen Aspekte immer im Auge zu behalten. Als kleines Beispiel dazu mag die Wahl von Enkadrain CK dienen, einem Produkt, das nicht nur das Drainage-Problem höchst effizient und insgesamt kostengünstig löst, son-

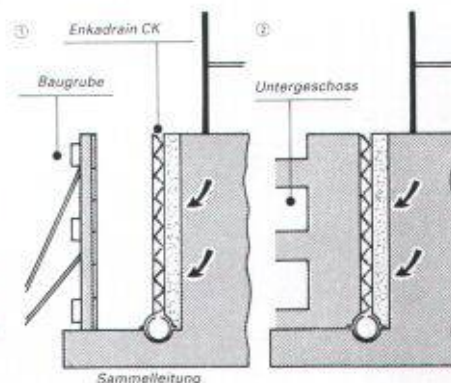
dern auch als verlorene Schalung dient und damit Raumgewinne bringt.»

## Flexible Filter-, Sicker- und Schalungsmatte als ideale Lösung

Das an der Baugrubenwand befestigte Enkadrain CK besteht aus einer Spinnvlies-Filterlage aus Polyester, einer Sickerschicht aus hohlraumreichen, extrem druckfesten Polyamid-(Nylon-)Schlingen und einer betonierdichten Schicht als verlorene Schalung.

## Ein zeit- und kostensparendes Multitalent

Enkadrain CK hat viele Talente: hervorragende Filterleistung, hohe Ableitkapazität, Wasserentspannungs- und kapillarbrechende Schicht zwischen Baugrund und Bodenplatte bei horizontalem Einsatz, Dilatation und verlorene Schalung. Die Matte passt sich mühelos jeder Form des Unter-



grundes an, ist unverrottbar und leicht zu verarbeiten. Der Einsatz von Enkadrain CK bedeutet: weniger Aushub, keine Abdichtung der Aussenwand, keine Filter- und Sickerschicht, keine Baugrubenverfüllung!

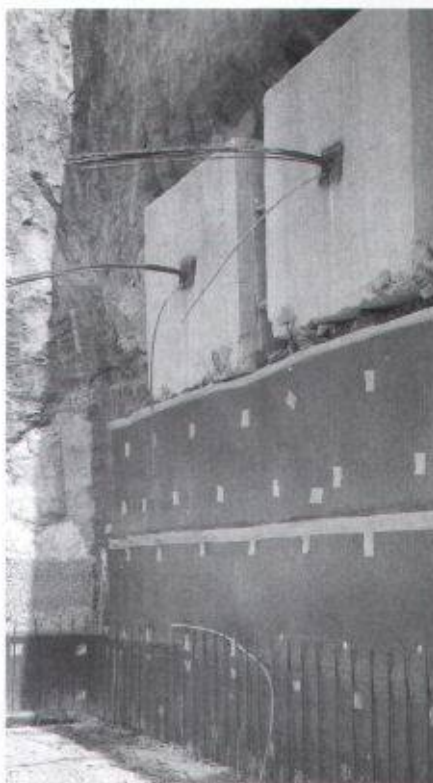
## Produkteprogramm und Vertrieb

Enkadrain CK 10, 1 cm dick (vorkomprimiert), für hohe Drücke. Enkadrain CK 20, 2 cm dick, für normale Einsätze.

Beratung und Verkauf erfolgen durch den Generalimporteur SCHOELLKOPF AG, Schaffhauserstrasse 265, 8057 Zürich, Telefon 01/312 16 16, Telefax 01/312 16 26, Telex 823 214. Enkadrain ist auch über den Baumaterialhandel erhältlich.



Applikation von Enkadrain CK direkt auf Molassefels (Generalunternehmung Promotion Bernard Nicod SA, Lausanne)



Problemlose und saubere Verlegung von Enkadrain CK auch auf unregelmässigem Untergrund.



# Innovations- preis Gebäude- technik

der Sulzer Infra (Schweiz) AG

Gebäude bilden den kleinsten Lebensraum des Menschen. Hier lebt und arbeitet er. Hier herrscht die Atmosphäre, die ihm Behagen oder Unbehagen bereitet. Gebäudetechnik hat die Aufgabe, dem Menschen den Aufenthalt im Gebäude behaglich zu gestalten. Dazu gehören Wärme, Kälte und Lüftung – und Energie. Aber Energie ist knapp. Sie muss ökonomisch eingesetzt werden: ein weites Feld für innovative Ideen.

**Haben Sie einen kreativen Vorschlag?**  
Wir prämiieren ihn!

Preiswürdig sind neue Ideen, Systeme, Methoden, Hilfsmittel (wie z.B. Computerprogramme), die namhafte Anwendungsmöglichkeiten – auch für die Schweiz – aufweisen. Die eingereichten Vorschläge sollen nachweisbar Vorteile bringen gegenüber dem aktuellen

Stand in der Gebäudetechnik bezüglich Komfort, Schonung der Umwelt, rationeller Energienutzung und Wirtschaftlichkeit, sei es theoretisch, experimentell oder durch einen Prototyp.

Ihre Eingaben werden von einer Jury aus Fachleuten der Wissenschaft und Wirtschaft beurteilt. Es steht eine Preissumme von Fr. 30 000.– zur Verfügung.

Bitte fordern Sie die Teilnahmeformulare mit untenstehendem Talon an. Für evtl. Rückfragen wenden Sie sich bitte an Frau Claire Trippe, Tel. 052/262 81 42.

**Einsendeschluss ist der 30. September 1992**



## Talon

Bitte senden Sie diesen Talon an  
Sulzer Infra (Schweiz) AG  
Frau C. Trippe  
Postfach, 8401 Winterthur

Ich bitte um Zusendung von \_\_\_\_\_ (Anzahl)  
Teilnahmeformularen

Name \_\_\_\_\_

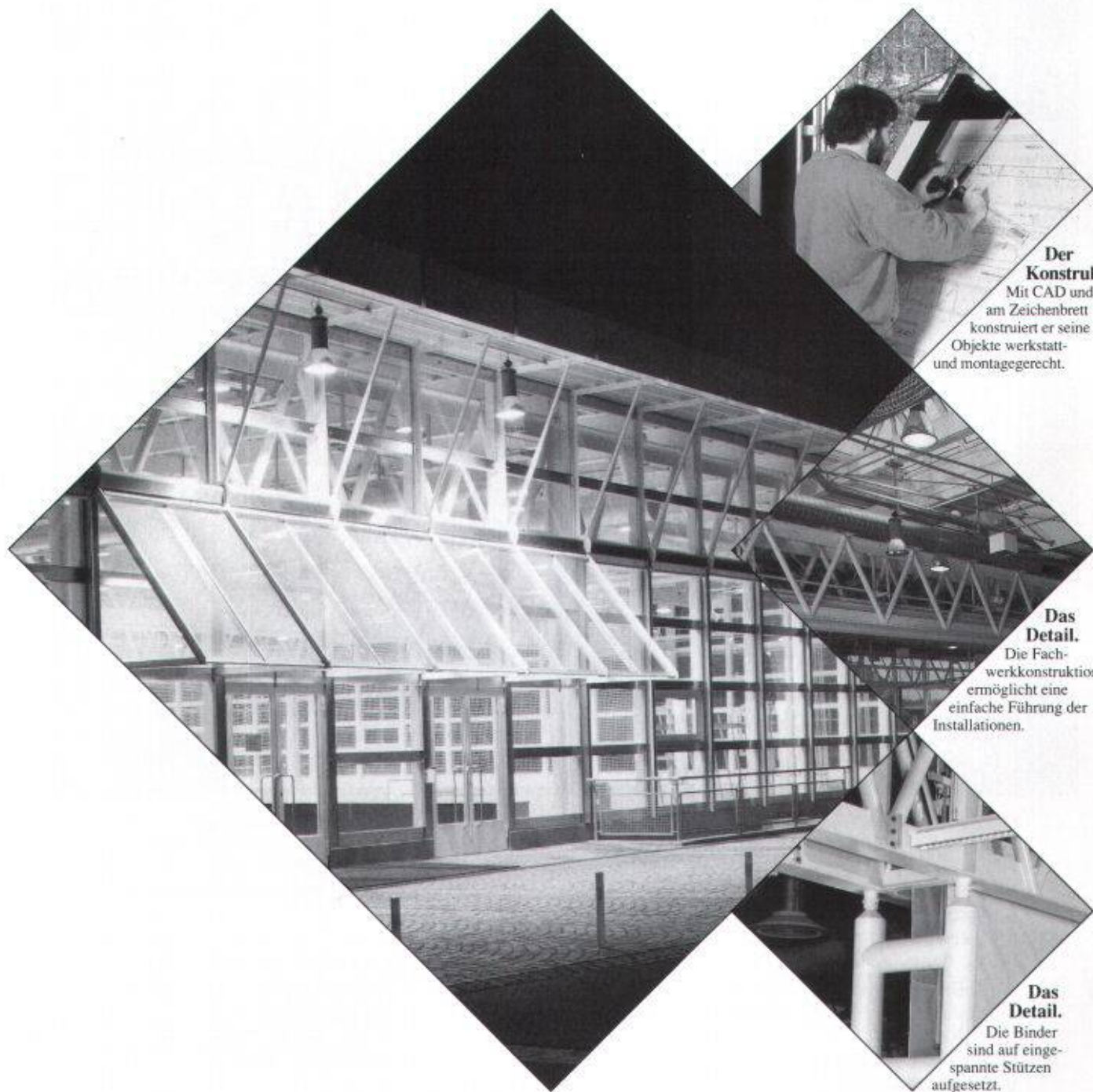
Vorname \_\_\_\_\_

Strasse \_\_\_\_\_

PLZ/Ort \_\_\_\_\_

Tel. (P) \_\_\_\_\_ (G) \_\_\_\_\_

# Abwicklungseleganz.



## Der Konstrukteur.

Mit CAD und am Zeichenbrett konstruiert er seine Objekte werkstatt- und montagegerecht.

## Das Detail.

Die Fachwerk-konstruktion ermöglicht eine einfache Führung der Installationen.

## Das Detail.

Die Binder sind auf eingespante Stützen aufgesetzt.

## Sportbauten.

Die grossen Spannweiten der Sporthalle Neuhof in Lenzburg werden mit Fachwerk-Doppelbindern überbrückt.

Optimierung von Qualität, Termin und Preis durch ausgefeiltes Engineering, detaillierte Planung und präzise Fertigung und Montage - das ist Abwicklungseleganz im Stahlbau.

Meto-Bau AG  
5303 Würenlingen  
Telefon 056 98 26 61  
Telefax 056 98 10 23  
Telex 827 420 meto ch

**Meto-Bau**  
Stahl ist unsere Stärke.



## Kabelsystem POLYCAB:

Die anpassungsfähige

Stromversorgung

für den Büroraum



Mit dem extra-flachen Kabelsystem POLYCAB lässt sich eine Stromversorgung diskret und problemlos unter dem Teppichboden verwirklichen.

Die Steckdose kann genau am gewünschten Ort installiert werden. POLYCAB gewährt dem Architekten eine freie Raumgestaltung unter Wahrung der Ästhetik.

Es erleichtert die Arbeit des Installateurs. Sehr flexibel, wird es direkt auf dem Boden verlegt und

dann einfach mit Teppichfliesen bedeckt.

Kein Problem also beim Umstellen des Mobiliars.

Das System umfasst die verschiedenen Leitungsarten für Elektrizität, Telefon und Datenübertragung für Computer (Kupferleiter

oder optische Faser), sowie alle Anschlüsselemente, die Boden-Anschlussdosen und die erforderlichen Werkzeuge für die Installation.

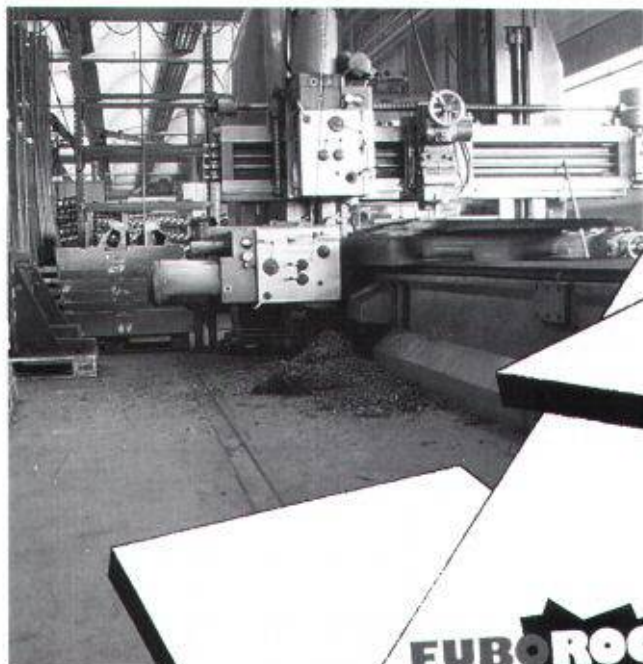
CH-2016 CORTAILLOD/SUISSE  
TÉLÉPHONE 038 / 42 29 00  
TÉLÉFAX 038 / 42 58 41  
DÉPARTEMENT POLYCAB



CABLES CORTAILLOD  
ÉNERGIE ET TÉLÉCOMMUNICATIONS

# POLYCAB®

# Die guten Böden



**EUBÖOLITH**

NEU: härter

zähelastischer, wärmeschützender  
Steinholz-Industrie- und Werkstattboden mit  
hohem Abriebwiderstand, fugenlos

**EUBOROC**

Industrie- und Lagerboden mit zusätzlich  
verstärktem Widerstand gegen schwere  
Lasten und intensiven Fahrverkehr

**EUBODUR**

Hartbeton-Böden nach Mass für alle Beanspruchungen

**EUBOPLAST**

variantenreicher Zement-Kunstharz-Industrieboden, staubfrei

**famaflor**

universeller, fugenloser Allzweck-  
Bodenbelag aus lösemittelfreiem  
Epoxidharz als:

EP-Fliessmörtelbelag  
EP-Mörtel  
Quarzsand-Teppich  
Beschichtung  
Versiegelung



Industrie-Böden  
Unterlags-Böden  
Böden  
Bodenbeläge

**Euböolithwerke AG**

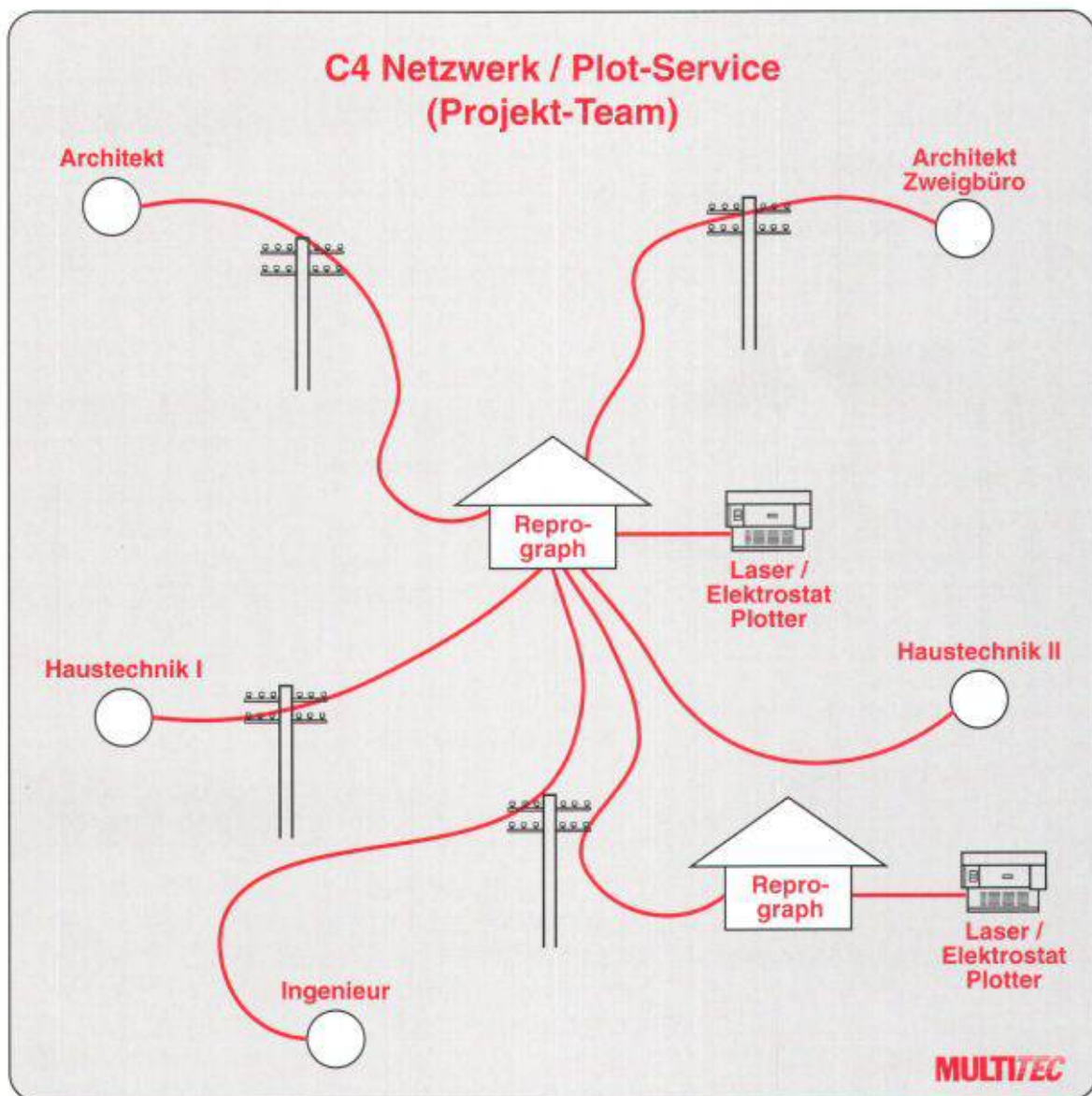
Tannwaldstrasse 62  
4601 Olten  
Telefon 062 - 26 33 33  
Telefax 062 - 26 33 37

Filiale Zürich 01 - 311 72 23  
Filiale Wil 073 - 23 69 44  
Filiale Spiez 033 - 54 55 15

# C4

das neue System für

## NETZWERKE PLOT-SERVICE CAD-MAIL



### BETRIEBSSYSTEME:

DOS, MAC,  
UNIX mit DOS-LW

### FILE-FORMATE:

HPGL, CALCOMP,  
Gds, DWG

# C4

## DIE NEUE DIMENSION FÜR FORTSCHRITTLICHE PLANER.

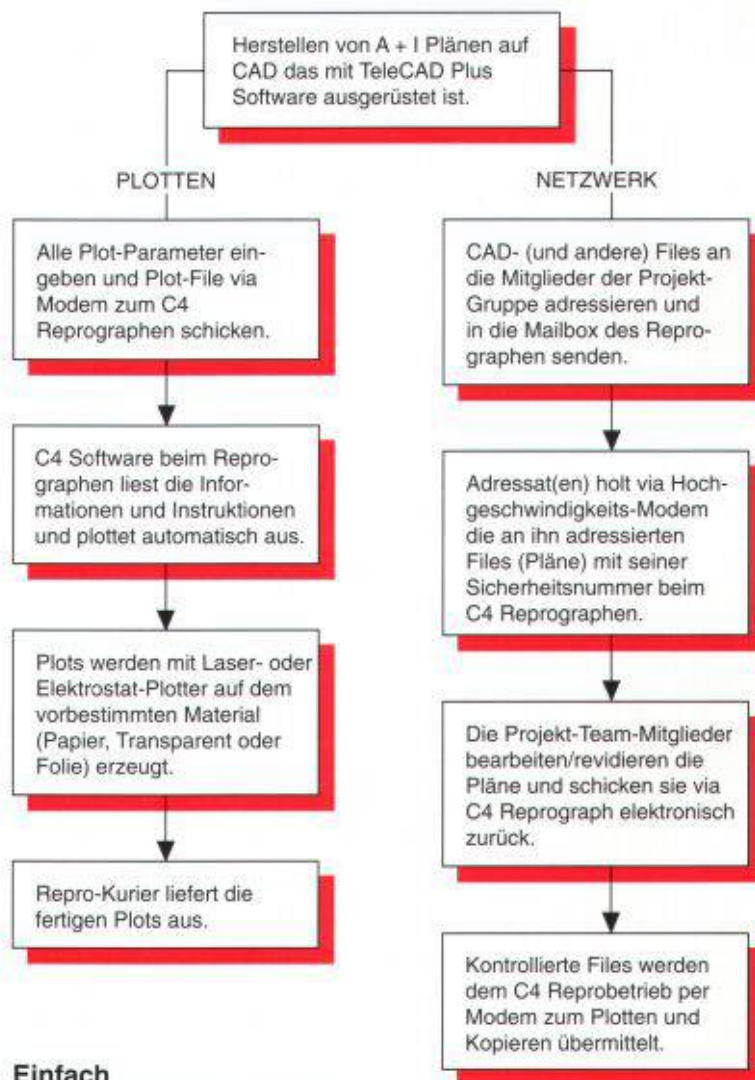
### Die C4 Arbeits- gemeinschaft

Immer mehr fortschrittliche A + I-Firmen (Architekten und Ingenieure), die mit CAD arbeiten, wollen (wie bei der Lichtpause) nicht, oder nicht mehr selber plotten. Der Druck auf Dienstleistungsbetriebe für **Plot-Service** nimmt zu. C4 löst die Probleme/Ansprüche für Plot-Dienstleistungen vorbildlich.

Der CAD Anwender definiert alle zum plotten nötigen Parameter selbst und sendet diese, zusammen mit dem Plot-File per **Hochgeschwindigkeits-Modem** an den Dienstleister (Reprographen). Dort werden die Daten automatisch gelesen und an den Laser- oder Elektrostat-Plotter weitergeleitet: die Plots werden dann auf dem gewünschten Material (Papier, Transparent oder Folie) erstellt und dem Kunden per Kurier wieder zugestellt.

Der mit C4 ausgerüstete Dienstleister nimmt zusätzlich auch die Funktion eines **Netzwerk-Zentrums** wahr. Alle Mitglieder eines Projekt-Teams sind per Modem via Dienstleister miteinander verbunden. Pläne werden in die **Mailbox** beim Dienstleister geschickt und dort von anderen Team-Mitarbeitern mit einer Sicherheitsnummer zur Weiterbearbeitung, Revision, Kontrolle usw. herausgeholt. Die bearbeiteten Pläne werden dann via Mailbox zurück- oder weitergeleitet. Am Schluss erfolgt ein elektronischer Plot- und Kopierauftrag an den Reprographen.

### C4 Plot und Netzwerk System



#### Einfach

- Menügesteuerte Software

#### Schnell

- C4 komprimiert Files automatisch bis zu 80%, das heisst:
- schnelle Telefon-Übermittlung in Minuten via Hochleistungsmodem (19'200 Baud)

#### Sicher

- nur vom Absender bestimmte Adressaten können Ihre Files abrufen
- eingebaute Fehleranalyse und Korrekturen während der Übermittlung

#### Zukunftsweisend

- fortschrittliche Planer rücken mit C4 näher zusammen und gewinnen wertvolle Arbeitszeit

# MULTITEC

Multitec AG, Wankdorfstr. 66, CH-3000 Bern 22  
Telefon 031 42 00 75      Telefax 031 42 94 64

**Innenausbau einfach gemacht...**



**...mit Leica Nivellieren und Baulasern der neuesten Generation**

Einfacher, genauer und schneller nivellieren, markieren, oder fluchten; Leica bietet Ihnen dazu ein umfassendes Programm. Speziell im Innenausbau profitieren Sie z.B. von der Ausbaufähigkeit des Lasers WILD LNA 10. Und die 5-, respektive 2-jährige Werksgarantie bestätigt die Robustheit und Leistungsstärke unseres Angebots. Überzeugen Sie sich selbst.

**Verlangen Sie unser Miet- oder Kaufangebot. Rufen Sie uns einfach an. Wir beraten Sie gerne.**



G 21/b

**Leica AG** 8152 Glattbrugg, Tel. 01/809 33 11  
 Fax 01/810 79 37  
 1020 Renens, Tel. 021/635 35 53  
 Fax 021/634 91 55

**Leica**

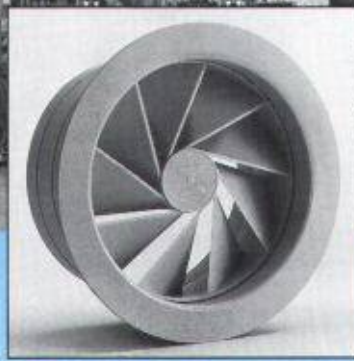
**SCHICHTEX**  
 DÄMMSYSTEME

**INNOVATION**  
**Exhibition**



**Bau + Industriebedarf AG**  
 4104 Oberwil, Tel. 061 401 40 30, Fax 061 401 29 23

**Wenn die Luft von oben kommt...**



**HESCO Dralldiffusoren**

...darf die Frischluft nicht wie ein Sturmwind in den Aufenthaltsbereich fahren. HESCO-Dralldiffusoren verhindern das elegant. Tangentiale Luftleitschaufeln und eine umsteckbare Induktionsdüse lassen die Luft optimal einströmen. Funktioniert in der Doppeldecke und freiausblasend.

Verlangen Sie den Beweis; wir kennen und lösen Ihr Problem.

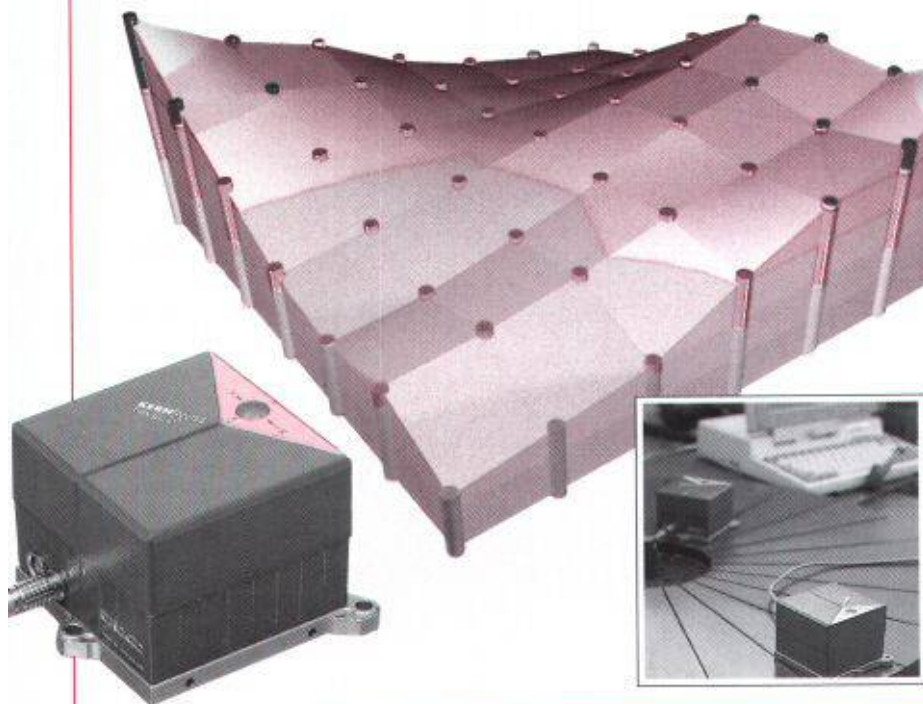


**HESCO**

**Hesco Pilgersteg AG**  
 CH-8630 Rüti/ZH  
 Tel. 055/33 71 11  
 Fax 055/33 73 10

**Der Weg der Luft**

## PRÄZISION IN 3 DIMENSIONEN – KERN NIVEL 20



KERN NIVEL 20 ist ein hochpräzises Neigungsmesssystem für industrielle Applikationen, mit dem Sie gleichzeitig in 2 Achsen Neigungswerte und -richtungen mit hoher Auflösung (0,001 mm/m) erfassen können. Dadurch gewinnen Sie, z.B. bei der Aufnahme von Oberflächen-Profilen, erheblich Zeit, weil Aufstellungen nur in einer Richtung nötig sind. Damit erhöhen Sie gleichzeitig die Messgenauigkeit.

**Verlangen Sie unsere Dokumentation oder lassen Sie sich von unserem Spezialisten beraten.**

**Leica AG** Kanalstrasse 21 · 8152 Glattbrugg · Tel. 01/809 33 11  
Rue de Lausanne 60 · 1020 Renens · Tél. 021/635 35 53

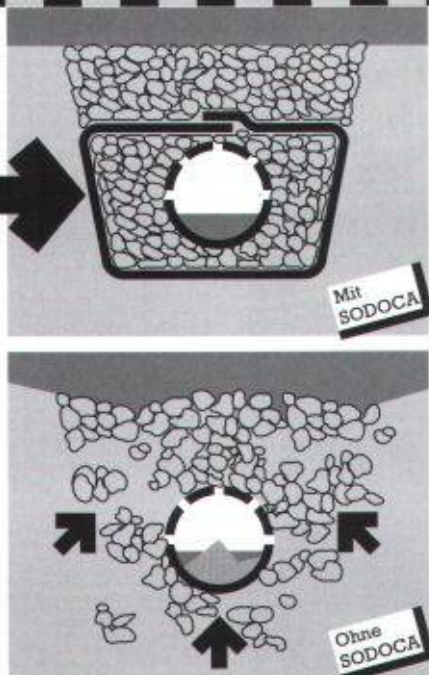
**Leica**

# SODOCA

## sichert Drainagen

**SODOCA-Vliesmatten** aus 100%igen Polypropylen-Endlos-Fasern hergestellt, mechanisch verfestigt und UV-stabilisiert, garantieren überdurchschnittliche mechanische und hydraulische Eigenschaften wie:

- **Hohe Ein- und Weiterreissfestigkeit**
- **Hervorragendes Filtriervermögen**
- **Absolute Widerstandsfestigkeit gegen: Verrottung, Mikroorganismen, chemische Einflüsse.**



### Verkauf durch die Baumaterialienhändler:

Altstätten SG	Baumaterial AG	071/ 75 50 40
Bern	Baustoffe BSB AG	031/ 41 24 74
Biel	Sabag AG	032/ 22 59 44
Bremgarten	Baubedarf	057/ 31 94 91
Bülach	Baubedarf	01 /862 00 44
Cham	Baubedarf	042/ 41 52 24
Chur	Baubedarf	081/ 24 83 83
Delémont	Materiaux Sabag	066/ 21 12 81
Flüelen	B. Ziegler AG	044/ 2 12 95
Gebenstorf	Baubedarf	056/ 23 35 55
Ilanz	Baubedarf	081/925 39 29
Pfäffikon	Baubedarf	055/ 49 48 68
Regensdorf	Baubedarf	01 /840 27 27
Sargans	Baubedarf	085/ 2 38 31
Seewen	Kaweba AG	043/ 23 11 37
Sion	Proz Frères	027/ 22 71 31
Tavannes	Sabag AG	032/ 91 38 38
Thun	Baumaterial AG	033/ 21 44 55
Wil	Baumaterial AG	073/ 23 54 54
Winterthur	Streiff Baumaterial AG	052/ 28 22 21
Zürich	Baubedarf	01/ 272 03 11

**mühlebach**

Mühlebach AG, Postfach, 5200 Brugg  
Lupfig/Birrfeld Telefon 056/94 51 11  
Abteilung Industrievliese Telefax 056/94 55 35





## Wir machen uns stark für Parkhäuser. Massgeschneiderte Konzepte – von Sika.

Von der **Betondiagnose** zum angepassten **Gesamtkonzept** – alles aus einer Hand. Aufeinander abgestimmte, in der Praxis bewährte Produkte garantieren den Erfolg der Ausführung.

Betonreprofilierung und Feuchtigkeitssperre mit **Sikafloor® EpoCem**, der einzigartigen Materialtechnologie. Verschleissfeste Belagssysteme innen und aussen,

auch Risse überbrückend, mit der bewährten **Sikafloor® Bodenbelagstechnik**.

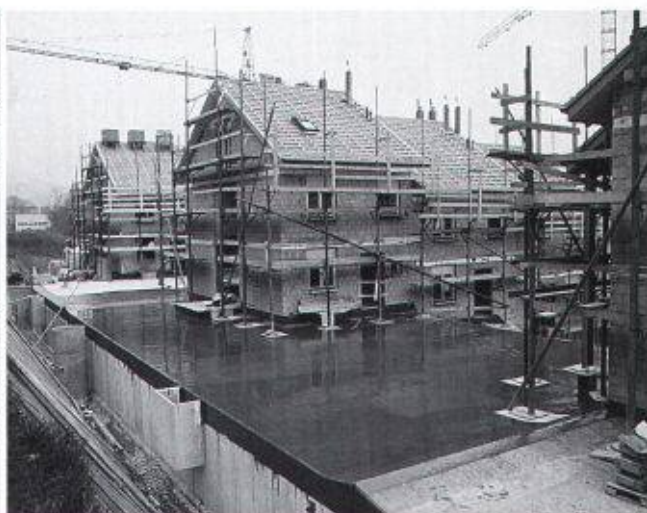
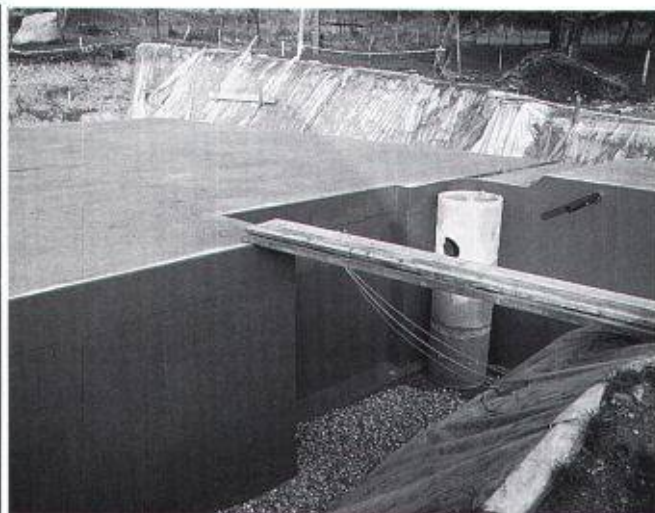
Im Detail ausgereifte System-Komponenten wie Rampen, Aufbordungen und Fugen. Umfassendes Know-How, Qualität und Sicherheit – durch Sika.

Profitieren Sie von unserer Erfahrung – wir sind in Ihrer Nähe.



**Bauchemie  
aus der Schweiz.  
Für die Welt.**

# Kilcher



## Efkaflex Terra Das Abdichtungssystem für erdüberdeckte Bauten.

### Eigenschaften:



- Rissüberbrückend (bis 1 mm)
- Vollflächig haftend
- Wurzelfest
- Einfache und sichere Anschlüsse

**Kilcher – eine Idee voraus!**

Kilcher AG  
4565 Recherswil  
Tel. 065 35 16 35

# Wir lassen Sie schwimmen.

Wenn es um professionelle, ökologische Abdichtungen für Schwimmbecken geht, sind Sie bei uns richtig. Ob Swimmingpools oder anspruchsvollste Thermal- und Solebäder, ob Neubauten oder Sanierungen: Als kompetente Entwickler und Hersteller des umweltfreundlichen, gewebeverstärkten Sarnafil T bieten wir Ihnen von Beratung bis Garantie die richtigen Produkte und Dienstleistungen.

Fordern Sie detaillierte Informationen an, bevor die Schwimmpläne baden gehen.  Senden Sie mir Ihre Schwimmbecken-Dokumentation.  Senden Sie mir allgemeine Unterlagen über Abdichtungssysteme.

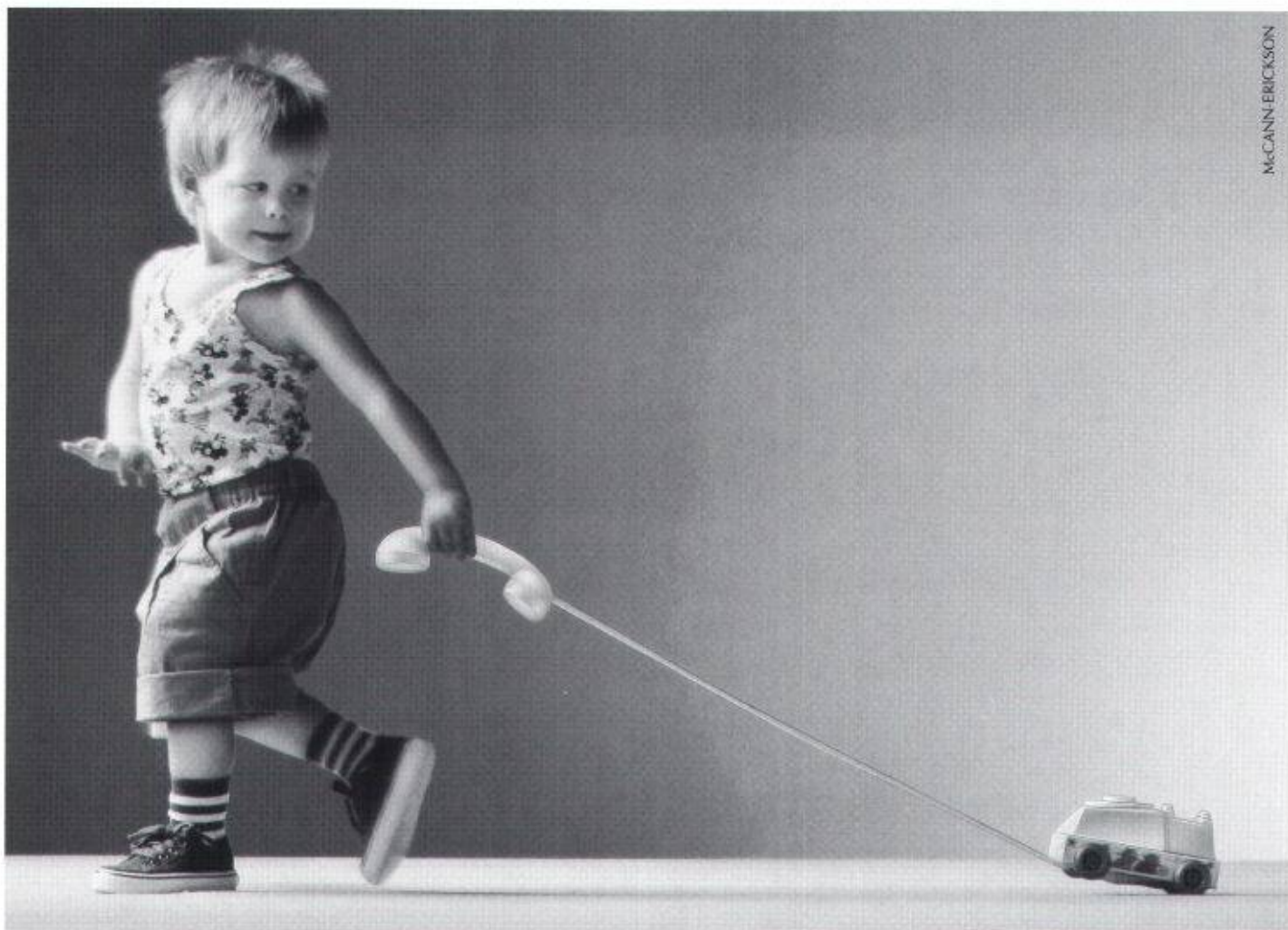
Rufen Sie mich an. \_\_\_\_\_ Name \_\_\_\_\_ Firma \_\_\_\_\_

Strasse, Nr. \_\_\_\_\_ PLZ, Ort \_\_\_\_\_

## **Sarnafil® T**

Schwimmbeckensysteme. Alles unter Dach und Fach.

Coupon einsenden an: Sarnafil AG, Industriestrasse, 6060 Sarnen, Telefon 041/66 99 66, Telefax 041/66 85 42.



*Für Unternehmer mit Zukunft  
ein Kommunikationssystem, das mitzieht.  
Ascoline.*



Das universelle Systemgerät  
Brigit 202 ist Komfort-, Team-  
und Chef-/Sekretärapparat  
in einem.

Geschäftsleute mit Vorwärtsdrang haben bei manchen Teilnehmervermittlungsanlagen einen schweren Stand. Ascoline hingegen macht den Geschäftsverkehr von Unternehmen mit 30 bis über 300 Mitarbeitern wesentlich beweglicher. Problemlos integriert es neue Technologien wie z. B. ISDN und kommt Ihren Bedürfnissen nach Erreichbarkeit, Flexibilität und Ausbaubarkeit individuell entgegen. Selbstverständlich auch, wenn Sie Ascoline mit mehreren Firmen teilen. Über den zukunftssicheren Kommunikationskomfort von Ascoline halten wir Sie gerne auf dem laufenden. Rufen Sie einfach eines der Regionalzentren der Ascom Business Systems AG in Ihrer Nähe an. Zürich: 01/823 14 14, Bern: 031/999 44 93, Lausanne: 021/641 42 11. Oder Ihre Fernmeldedirektion, Telefon 113. **TELECOM** 

*Teilnehmervermittlungsanlagen: **ascom** denkt weiter.*

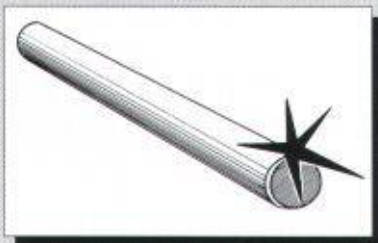
Die andere Lösung zur Querkraftübertragung

# EGCO<sup>®</sup> TRATAN<sup>®</sup>

Das starke Querkraftdornen-  
Programm mit den vier  
entscheidenden Vorteilen:

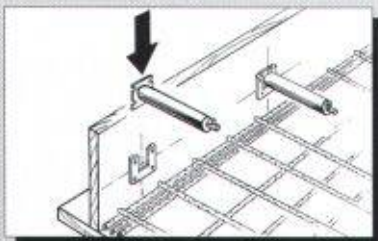
1.

Querkraftdorne sorgen bei allen konstruktiven und korrosiven Anforderungen für Problemlösungen.



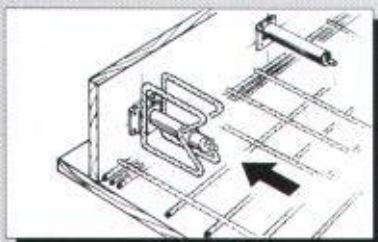
2.

Die nachträglich ein-schiebbare Kunststoffhülse sorgt für einfaches Verlegen der unteren Bewehrung.



3.

Schwerkraftbügel sorgen für eine einwand-freie Einleitung der Kräfte ohne zusätzli-che Randbewehrung.



4.

Beratung durch unser Ingenieurteam. Faxen Sie uns Ihre Pläne und wir sorgen für die optimalste Lösung.

Beratung, Verkauf CH, Export:

**EGCO AG**  
Les Placettes  
1696 Vuisternens-en-Ogoz  
Telefon 037 / 31 30 12  
Telefax 037 / 31 30 50

# EGCO<sup>®</sup>

Ihr Partner für bessere Lösungen am Bau

Verlangen Sie detaillierte Unterlagen:

- EGCO-TRATAN-Prospekt
- EGCO-Gesamtprogramm
- Ich bitte um Ihren Besuch

Firma/Branche: \_\_\_\_\_

Adresse: \_\_\_\_\_

zust. Person: \_\_\_\_\_

Bitte Coupon an obige Adresse einsenden

Info-Coupon:

1/97/EGCO

## Beim Thema Holz haben wir ein wichtiges Wörtchen mitzureden:

Schlatter baut Türen sowie Trennwände  
und ist auch im Innenausbau ein (Schreiner-)  
Meister des Faches.



## SCHLATTER

THEODOR SCHLATTER + CO. AG  
ESPENMOOSSTRASSE 6, 9009 ST.GALLEN  
TEL. 071 26 35 75, FAX 071 25 24 48



## Verbundpfähle

Beispiel: Industriebau. Gebäude Tramont,  
Firma ABB, Zürich-Oerlikon.

Einsatzbereiche der Verbundpfähle:

- Pfahlfundationen,
- Unterfangungen und Fundamentverstärkungen,
- Hang- und Rutschstabilisierungen,
- Auftriebssicherungen,
- kleine Rühlwände.

Wir sind die Spezialisten  
für Spezialarbeiten im Tiefbau

## GREUTER GRUNDBAU AG

8122 Hochfelden, Postfach 26  
Tel. 01-860 70 78 • Fax 01-860 80 65

**10 Jahre  
CAD-Erfahrung,  
die Garantie für  
praxisbezogene  
Anwendung**

*Look and feel*

**speedikon  
speedikon  
speedikon  
speedikon  
speedikon  
speedikon  
speedikon  
speedikon  
speedikon  
speedikon**

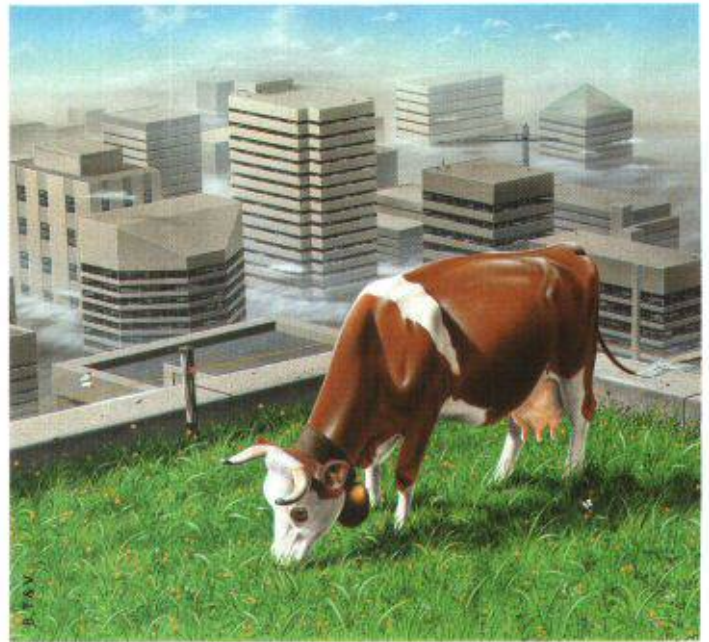
**Nr. 1**

in der Schweiz

**10 Jahre  
RZW**

Rechenzentrum Dr. Walder + Partner AG  
Tannackerstrasse 2, CH-3073 Gümligen  
Tel. 031 / 951 21 24, Fax 031 / 951 81 06

**Wir zeigen  
undichten Flachdächern die Hörner.**



Wenn es darum geht, ein Flachdach sicher und dauerhaft abzudichten, liegen Sie mit Sarnafil richtig. Unsere Kunststoff-Dichtungsbahnen halten allen Umwelteinflüssen und jedem Klimastand und sind 100%ig recycelbar. Unser über 30jähriges Know-how ermöglicht Innovationen wie das ökologisch zukunftsweisende Sarnafil T. Und unsere kompetente Fachberatung garantiert Ihnen jederzeit umfassende Beratung. Gerne senden wir Ihnen detaillierte Informationen, denn im Hoch- und Tiefbau haben wir schon viele undichte Stellen auf die Hörner genommen.

Senden Sie mir Ihre Unterlagen über Flachdachsysteme.  Ich wünsche ein Fachgespräch.  
Rufen Sie mich bitte an: \_\_\_\_\_

Name \_\_\_\_\_

Firma \_\_\_\_\_

Strasse, Nr. \_\_\_\_\_

PLZ, Ort \_\_\_\_\_

Coupon einsenden an: Sarnafil AG, Industrie-  
strasse, 6060 Sarnen, Telefon 041/66 99 66,  
Telefax 041/66 85 42

**Sarnafil T**

Flachdachsysteme. Alles unter Dach und Fach.

## Beispiel für eine umweltschonende und wirtschaftliche Deponie-Oberflächenabdichtung.

Kulturfähiger Oberboden

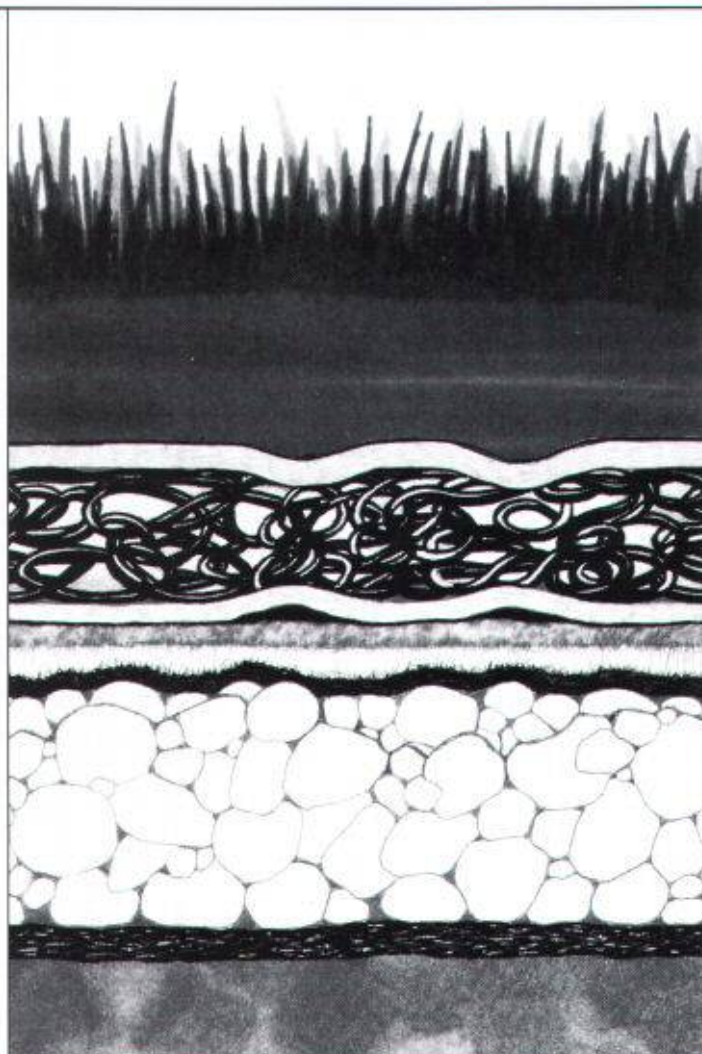
Oberflächen-dränschicht Secudrän®

Mineralische Dichtung mit einem  $k_f$ -Wert  $\leq 1 \times 10^{-13}$  m/s oder Bentofix®  $k_f$ -Wert  $\leq 1 \times 10^{-16}$  m/s zum Abdichten gegen Niederschlagswasser.

Gasgängige Ausgleichsschicht

Trennlage Depotex®

Müll



Wir beschäftigen uns intensiv mit dem Thema Deponietechnik. Daher nehmen wir die Oberflächenabdichtung von Deponien ebenso ernst wie die Basisabdichtung. Die Dichtungsmatte BENTOFIX® - zusammen mit der hydraulisch leistungsfähigen und vielfach bewährten SECUDRÄN®-Dränmatte - eignet sich für die Abdeckung von Deponien ganz besonders, denn BENTOFIX® vereint hervorragende Abdichtungseigenschaften mit hoher Materialsicherheit und problemlosem, wirtschaftlichem Einbau auch bei laufendem Deponiebetrieb. Selbst setzungsempfindliche Deponiekörper lassen sich mit der hochdehnbaren BENTOFIX®-Dichtungsmatte wirksam abdecken.

Wir informieren Sie gerne näher über die vielfältigen Vorteile von BENTOFIX® und SECUDRÄN®.

BENTOFIX® und SECUDRÄN® sind eingetragene Warenzeichen der Naue-Fasertechnik, Deutschland.

### Oeko-Handels AG Bau-, Umwelt- und Geotextil-Technik

Kyburgerstrasse 2  
CH-6210 Sursee

Tel. 045-216333  
Fax 045-214028

Case postale 37  
CH-1350 Orbe  
Tél. 024-414510  
Fax 024-414418



## Bauspartip für CAD-Einsteiger. Wert Fr. 50'000.-!

Es gibt tatsächlich Unkenrufer, die meinen, dreidimensionales Computer Aided Design sei nur mit einem Grossrechner oder UNIX möglich. Unser Angebot straft sie Lügen. Für Fr. 50'000.- bieten wir Ihnen eine professionelle EDV-Architektur an, die sowohl einen leistungsfähigen PC, einen ausdrucksstarken Plotter als auch ein 3D-CAD-Programm beinhaltet. Nicht irgend eines, sondern das Programm RIBCON. Nehmen Sie Ihre Wachstumschancen jetzt also wahr. Die Devise: kabeln statt unken. Denn eine Menge Geld sparen ist immer noch besser als auf Vorurteile bauen.

**BAUCAD AG**  
EDV ZUM BAUEN.

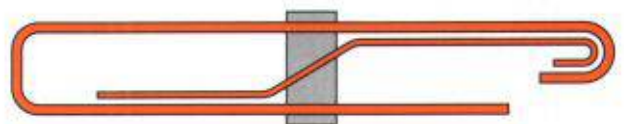


**ebea**<sup>®</sup>  
SYSTEM AG

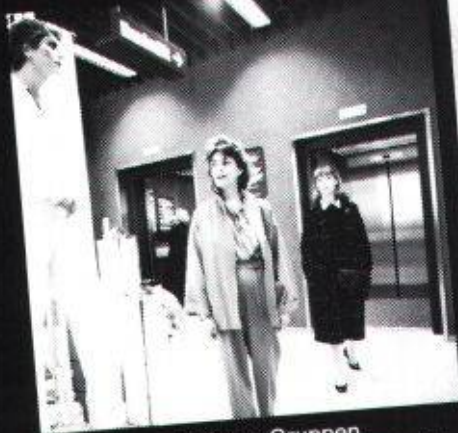
Südstrasse 4, CH-3110 Münsingen  
Telefon 031 721 53 53  
Fax 031 721 58 93

**ebea**<sup>®</sup>

**Kragplattenanschluss**



# Der Aufzug- Spezialist:



z. B. Personenaufzugs-Gruppen mit elektronisch geregelter Antrieb, für Warenhäuser und Einkaufszentren.



z. B. elektro-hydraulische Lastenaufzüge in Norm- und Sonderausführung, bis 10 000 kg Nenntragfähigkeit.



z. B. Unterfluraufzüge mit überfahrbarem Schachtabschluss – wenn der Aufzug nicht ins Gebäude eingebaut werden kann.

## **TRAPO KÜNG**

Trapo Küng AG, 4002 Basel, 061/312 66 15

A1 Verlangen Sie unsere Spezial-Dokumentation!

# Der Hebebühnen- Spezialist:



z. B. Scherenhebebühne vor der Rampe, abgesenkt mit Lastwagen überfahrbar.



z. B. Scherenhebebühne in der Rampe eingebaut, mit eingehängtem Überfahrblech und Spezial-Sicherheitsblechschürze.



z. B. Scheren-Unterfluraufzug, mit Baldachin-Schachtabdeckung

## **TRAPO KÜNG**

Trapo Küng AG, 4002 Basel, 061/312 66 15

Sonder-Ausführungen für viele Einsätze  
L1 Verlangen Sie unsere Spezial-Dokumentation!