

Objektyp: **Advertising**

Zeitschrift: **Schweizer Ingenieur und Architekt**

Band (Jahr): **99 (1981)**

Heft 44

PDF erstellt am: **22.09.2024**

### **Nutzungsbedingungen**

Die ETH-Bibliothek ist Anbieterin der digitalisierten Zeitschriften. Sie besitzt keine Urheberrechte an den Inhalten der Zeitschriften. Die Rechte liegen in der Regel bei den Herausgebern.

Die auf der Plattform e-periodica veröffentlichten Dokumente stehen für nicht-kommerzielle Zwecke in Lehre und Forschung sowie für die private Nutzung frei zur Verfügung. Einzelne Dateien oder Ausdrucke aus diesem Angebot können zusammen mit diesen Nutzungsbedingungen und den korrekten Herkunftsbezeichnungen weitergegeben werden.

Das Veröffentlichen von Bildern in Print- und Online-Publikationen ist nur mit vorheriger Genehmigung der Rechteinhaber erlaubt. Die systematische Speicherung von Teilen des elektronischen Angebots auf anderen Servern bedarf ebenfalls des schriftlichen Einverständnisses der Rechteinhaber.

### **Haftungsausschluss**

Alle Angaben erfolgen ohne Gewähr für Vollständigkeit oder Richtigkeit. Es wird keine Haftung übernommen für Schäden durch die Verwendung von Informationen aus diesem Online-Angebot oder durch das Fehlen von Informationen. Dies gilt auch für Inhalte Dritter, die über dieses Angebot zugänglich sind.

Ein Dienst der *ETH-Bibliothek*  
ETH Zürich, Rämistrasse 101, 8092 Zürich, Schweiz, [www.library.ethz.ch](http://www.library.ethz.ch)

<http://www.e-periodica.ch>

## Redaktion

«Schweizer Ingenieur und  
Architekt»  
Rüdigerstrasse 11  
Postfach, CH-8021 Zürich  
Tel. (01) 201 55 36

**Redaktoren:**  
Kurt Meyer,  
Chefredaktor

Bruno Odermatt,  
dipl. Arch. ETH/SIA

Bruno Meyer,  
dipl. Ing. ETH

**Druck:**  
Offset + Buchdruck AG  
Staffelstrasse 12  
8021 Zürich

Nachdruck von Bild und Text,  
auch auszugsweise, nur mit  
Zustimmung der Redaktion und  
nur mit genauer Quellenangabe  
gestattet.

## Inhalt

### Berufsfragen

Der Ingenieur im Spannungsverhältnis von Gefahren  
und Sicherheit – aus der Sicht eines Juristen. Von *Martin  
Lendi*, Zürich 965

### Raumplanung / Energieversorgung

Wechselwirkungen zwischen der Siedlungsstruktur und  
Wärmeversorgungssystemen. Von *Ueli Roth* und *Fritz  
Häubi*, Zürich 970

### Strassenbau

Schachtabdeckungen in schnell befahrenen Strassen.  
Von *Hans Bärlocher*, Winterthur und *Peter Mohler*,  
Liestal 984

### Holzbau

Holzbau: Die neue Norm SIA 164. Von *Hanspeter  
Kämpf*, Auenstein 987

### Umschau

Global 2000: Die Welt im kommenden Jahrhundert.  
Bericht an Präsident Carter 988

### Kurzmitteilungen

Geotextilfachleute. Auszeichnung behindertenge-  
rechter Bauten. 990

### ETH Zürich

Erste öffentliche GEP-Vorlesung 990

### SIA-Sektionen

Aargau: Martinimahl. Winterthur: Vortrag 990

### Ausbildung

Erweiterung der Abteilung Elektronik der HTL Brugg-  
Windisch 990

### Braune Seiten

Laufende Wettbewerbe. Kurzmitteilungen B 165  
Aus Technik und Wirtschaft. Firmennachrichten B 166  
Firmennachrichten. Tagungen B 167  
Weiterbildung. Vorträge. Stellenvermittlung GEP/SIA B 168

## Abonnemente

### Schweiz:

1 Jahr Fr. 135.—  
1/2 Jahr Fr. 71.—  
Einzelnummer Fr. 5.—

### Ausland:

1 Jahr Fr. 144.—  
1/2 Jahr Fr. 75.50  
Einzelnummer Fr. 6.—

Ermässigte Abonnementspreise  
für Mitglieder des SIA, der  
GEP, des BSA und der ASIC,  
für Studenten und für Mitglieder  
des STV

Postscheckkonto:  
«Schweizer Ingenieur  
und Architekt»  
80-6110, Zürich

Mitteilungen betreffend  
Adressänderungen,  
Abonnemente  
und Bezug von Einzelnummern  
sind zu richten an:  
«Schweizer Ingenieur  
und Architekt»  
Edenstrasse 20,  
Postfach, 8021 Zürich  
Tel. (01) 207 80 91/97

## Anzeigenverwaltung



IVA AG für internationale  
Werbung, Hauptsitz:  
Mühlebachstr. 43  
8032 Zürich  
Tel. 01/251 24 50

Filiale:  
19, av. de Beaulieu  
1004 Lausanne  
Tél. (021) 37 72 72

## zum Titelbild

Das ist die  
**1-Komponenten-Dichtungsmasse  
für Aussenwandfugen im Hochbau  
die 2-Komponenten-Dichtstoffen  
klar überlegen ist.**

### Sikaflex-25HB

Getrocknetes, auf Rohre  
parafiniertes  
Silikonkautschuk bis -40°C  
unveränderte Verformbarkeit  
1 kg Sikaflex-25HB ergibt bei  
20% mehr Lauffmeter Fugen als  
übliche 2-Komponenten-  
Hochbau-Dichtungsmassen  
• Fugen in Kältezone einbauen  
• verfügen  
• Einsetzen bereits bei der Ver-  
schaltung nicht nötig!

DIN 18 840

Sika AG  
Ein Schweizer Unternehmen -  
weltweit führend  
auf dem Gebiet der Bauchemie

Postfach 121  
8048 Zürich

*Sikaflex-25HB* ist eine dauerelastische 1-Komponenten-Fugendichtungsmasse auf Polyurethanbasis für Aussenwandfugen im Hochbau. Und erfüllt als 1-Komponenten-Dichtungsmasse die Qualitätsvorschriften DIN-Norm 18540. Diese Qualitätsanforderung an Fugendichtungsmasse für Aussenwandfugen im Hochbau wird überwacht durch permanente Überprüfungen durch die Forschungs- und Materialprüfungsanstalt für das Bauwesen in Stuttgart (FMPA). *Sikaflex-25HB* wurde geschaf-

fen für die Anwendung zum Abdichten von Dilations- und Anschlussfugen im Hochbau, z.B. bei Betonelementfugen, Gebäudedilatationsfugen, Gebäudetrennfugen, Brüstungsfugen, Fensteranschlussfugen usw.

**Sika AG**  
Postfach 121, 8048 Zürich  
Telefon 01/62 40 40



**Aus was besteht das Isolations-Material,  
das sich seit mehr als 25 Jahren  
auf dem Schweizer Baumarkt bewährt hat?**

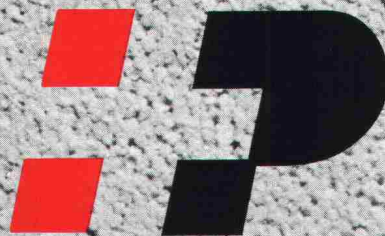
**Aus Milliarden verrottungsfester Zellen.  
*Polystyrol-Hartschaum* Schweizer Qualität.**





**1 m<sup>3</sup> Polystyrol-Hartschaum besteht aus rund 3-6 Milliarden mikroskopisch kleinen luftgefüllten Zellen. Darauf beruhen die hervorragende Wärmedämmfähigkeit und die hohe Druckfestigkeit von Polystyrol-Hartschaum. Das leichte Eigengewicht und die vielen anderen vorzüglichen Eigenschaften machen Polystyrol-Hartschaum zum idealen Isoliermaterial.**

**Polystyrol-Hartschaum, das ideale Isolationsmaterial erkennen Sie an diesem Qualitätszeichen:**



Polystyrol-Hartschaum, Brandkennziffer V.1, laufend von der EMPA nach SIA Norm 279 im Rahmen des Impulsprogrammes geprüft. Schweizer Qualität.

**Schwer brennbar.**

**Verband der Schweizerischen Polystyrol-Hartschaum-Hersteller  
Beethovenstrasse 11, 8002 Zürich, Tel. 01/201 10 80**

BAUKORK AG, Steinhausen - GONON Kunststoffwerk AG, Schleithelm - KEBALIT AG, Ostermundigen - KORK AG, Boswil - LUXIT SA, Châtel-St-Denis - SAGER AG, Dürrenäsch - SARNA Kunststoff AG, Sarnen - SCHNEEBERGER Isolierstoffe AG, Dulliken - WANNER Bilten AG, Bilten







# Was hat ein Gehörschutz mit Kalksandstein zu tun?

Ein Vergleich, der keineswegs an den Haaren herbeigezogen ist: Was beim Gehörschutz zutrifft - der Name spricht für sich selbst - gilt auch für Wände aus Kalksandstein. Mit ihnen kann dem Lärm, einem Hauptproblem unserer Umwelt, wirksam begegnet werden. So bieten Aussen-

wände aus Kalksandstein den optimalen Schutz vor Lärmimmissionen - massive Innenwände aus Kalksandstein wiederum dämmen wirksam die Geräusche im Hause selber.

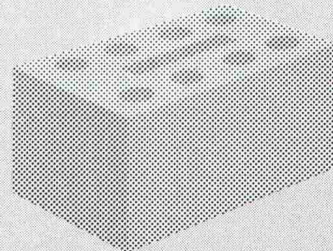
Neben seiner überdurchschnittlichen Schallisolation erfüllt Kalksandstein im Gegensatz zu leichteren Wandkonstruktionen aber auch alle anderen Forderungen, die an einen modernen Baustoff gestellt werden.

Ein- oder zweischalige isolierte Aussenwände aus Kalksandstein mit k-Werten von  $0,3 \text{ W/m}^2\text{K}$  und weniger sorgen für eine hervorragende Isolation. Ausserdem speichert der massive Stein die Wärme, gibt sie gleichmässig wieder ab und sorgt so - bei minimalen Heizkosten - für ein ideales Raumklima und eine behagliche Wohnatmosphäre. Sommer und Winter.

Mit Kalksandstein bauen Sie zeitgemäss, denn Kalksandstein-Konstruktionen garantieren ein wirtschaftliches und komfortables Wohnen.

## KS\*

\* Kalksandstein -  
die bessere Lösung.

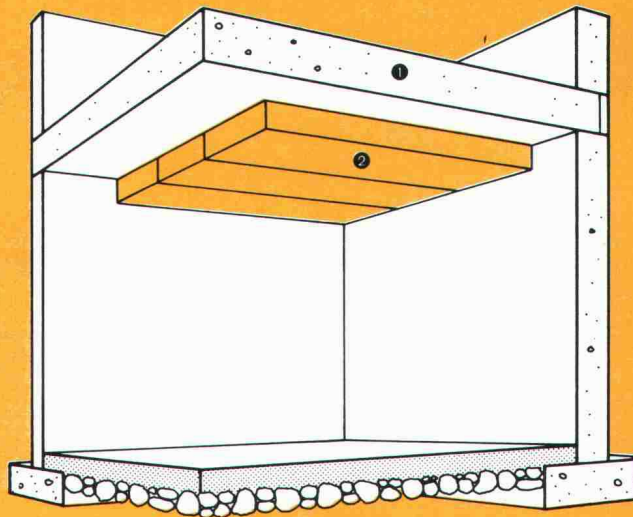




Problem:  
**Wie verhindert man die Beheizung eines nicht bewohnten Untergeschosses?**

Lösung:  
**Mit Platten VETROFLEX PB, leicht zu verlegen, schnell amortisiert.**

Um wirklich Energie einzusparen, sollten nur die bewohnten Räume eines Hauses beheizt werden. Sind Räume im Untergeschoss nicht bewohnt, z. B. Keller, Garagen usw., ist die darüber liegende Decke mit Platten VETROFLEX PB zu isolieren. Es genügt, die Platten unten an die Decke zu verkleben, dies unter Verwendung von Kontakt-Klebern. VETROFLEX Platten PB sind preisgünstig, leicht und einfach zu verlegen. Eine Wärmedämmung mit VETROFLEX bietet Ihnen grössten Wohnkomfort und macht sich sehr schnell bezahlt – besonders bei den heutigen Energiepreisen.



① Zwischendecke

② Platten VETROFLEX PB

Unser technischer Dienst in Niederhasli (Tel.: 01/850 24 44) steht Ihnen gerne zur Verfügung.

---

# ISOVER VETROFLEX

---

**Komfortabel Energie sparen!**

FIBRIVER Verkaufsbüro deutsche Schweiz  
8155 Niederhasli/ZH (Tel. 01/850 24 44)

TRIO



*denk mit  
spar mit!*



# Wer macht was?

## Fachfirmenverzeichnis

### Abdichtungen

KUNSTSTOFF-TECHNIK  
Aktienges. Himmler, 8952 Schlieren  
Spitalstr. 74, Tel. 01/730 20 20/21

### Architekturmodelle

H. Schalk, 8050 Zürich  
Thurgauerstr. 70, Tel. 01/302 64 11

Werner Schnüriger, 8952 Dietikon  
Moosmattstr. 16, Tel. 01/740 27 57

Modellbau Zaborowsky  
Inhaber D. Raffainer  
Neumarkt 10, 8001 Zürich  
Tel. 01/252 22 16

### Bauaustrocknung

Roth-Kippe AG, 8045 Zürich  
Giesshübelstr. 96, Tel. 01/66 11 55

### Baugrunduntersuchungen

Geotechnisches Büro  
P. Kiefer + R. Studer AG  
4153 Reinach BL, Tel. 061/76 94 76  
Grundbauberatung, Erdbaulabor  
GEOTEST AG  
3052 Zollikofen, Tel. 031/57 20 74  
9008 St. Gallen, Tel. 071/24 87 10  
8570 Weinfelden, Tel. 071/22 22 30  
1037 Etagnières, Tel. 021/9110 85

SIEBER CASSINA MOSER  
Beratende Geologen und Ingenieure  
8008 Zürich, Tel. 01/252 75 60  
4600 Olten, Tel. 062/22 65 85  
3074 Muri b. Bern, Tel. 031/52 52 31

### Beratung und

### Anwender-Programme

für techn. und kommerzielle Belange

CONTROL DATA AG, 8021 Zürich  
CYBERNET RECHENZENTRUM  
Militärstrasse 36, Tel. 01/242 14 34

### Brandabschottungen

Feuerschutz statt Feuerschäden

Für Kabel- oder  
Stromschienen-Installationen,  
allgemeine Mauerdurchbrüche oder  
Brandzoneneinteilung  
Lanz Industrie-Technik AG  
4853 Murgenthal, Tel. 063/45 11 22

### Doppelböden

Flexible Raumplanung für die Zukunft.  
Lanz Industrie-Technik AG  
4853 Murgenthal, Tel. 063/45 11 22

### Drahtseile

Fatzer AG, 8590 Romanshorn  
Tel. 071/63 12 32, Telex 77176

### Elektronische Datenverarbeitung

CONTROL DATA AG, 8021 Zürich  
CYBERNET RECHENZENTRUM  
Militärstr. 36, Tel. 01/242 14 34

FIDES RECHENZENTRUM  
8002 Zürich, Bleicherweg 33  
Lokale Rechenzentren in:  
Basel, Bern, Genf, Lausanne

### Erschütterungs-Messungen

GEOTEST AG  
(s. Baugrunduntersuchungen)  
Heierli AG, Ingenieurbüro  
Culmannstrasse 56, 8033 Zürich  
Tel. 01/363 06 60

### Faltwände

Rosconi AG, 5610 Wohlen  
Tel. 057/6 49 00 / 6 77 15

### Farbspritzkabinen

Fröhlich Spritzkabinen-  
und Apparatebau, 5524 Niederwil  
Tel. 057/6 57 57 / 58

### Fassadenplanung

Metallbau-Planung J. F. Meyer  
6006 Luzern, Seeburgstr. 20  
Tel. 041/31 20 88

### Feuchtigkeitsmessgerät

H. T. Hauenstein AG, Finkelerweg 32  
4144 Arlesheim/Basel  
Tel. 061/72 10 60

### Garderobeneinrichtungen

Rosconi AG, 5610 Wohlen  
Tel. 057/6 49 00 / 6 77 15

### Geologie – Geotechnik – Geophysik

BBL Baulaboratorium AG  
4132 MuttENZ/Basel, Tel. 061/61 33 14  
GEOTEST AG (s. Baugrundunters.)

### Geotechnik

Dr. H. Halter, dipl. Ing. ETH/SIA  
Beratung- und EDV-Berechnung im  
Grundbau, Erdbaulabor  
Ekkehardstr. 25, 8006 Zürich  
Tel. 01/362 56 28

Ingenieurbüro G. Mugglin AG  
Beratung, Untersuchungsprogramme,  
Planung, Berechnung, Überwachung  
in Grundbau, Bodenmechanik und  
allgemeinem Tiefbau  
Bolleystrasse 29, 8006 Zürich  
Tel. 01/251 48 62

Geotechnisches Büro Dr. U. Schär  
Grundbauberatung, Erdbaulabor  
Bergstr. 125, 8032 Zürich  
Tel. 01/252 36 88 und 01/252 44 42

### Gitterroste

Hähn Diagonal-Gitterroste  
Otto Wyss  
St. Georgenstr. 68, 8400 Winterthur  
Tel. 052/22 50 78, Telex 76415

### Holzbeizarbeiten

Amstutz & Sahli AG, 8032 Zürich  
Chem. Holzbeizerei und Spritzwerk  
Hofackerstr. 11 A, Tel. 01/53 50 40

### Holzfalltüren - Faltwände

Lienhard Söhne AG, 8038 Zürich  
Albisstr. 131, Tel. 01/45 12 90

### Holzschutzmittel

Dr. R. Maag AG, 8157 Dielsdorf  
Tel. 01/853 12 55  
Color xex, Xerotin, Xylosan

### Industrie-Vorhänge

Carl Sigerist AG  
8207 Schaffhausen, Tel. 053/3 06 66

### Injektionen

KUNSTSTOFF-TECHNIK  
Aktienges. Himmler, 8952 Schlieren  
Spitalstr. 74, Tel. 01/730 20 20 / 21  
RENECO Bautechnik AG  
8112 Otelfingen, Tel. 01/844 31 71

### Isolierungen

MAFUND-Platten für Maschinen,  
Apparate und Bauteile  
W. Mettler, 4663 Aarburg  
Tel. 062/21 04 87

### Isolier-Dachelemente

Bau + Industriebedarf AG  
4104 Oberwil BL, Tel. 061/30 40 30  
SCHICHTEX-Isolierbaustoffe

### Isolierunterdach GANTNER

Leganorm AG, 8400 Winterthur  
Feldstr. 31, Tel. 052/25 26 16

### Lärmbekämpfung

Schneider + Co. AG  
8401 Winterthur, Im Hölderli 26  
Tel. 052/89 21 21  
Technische Akustik / Engineering

### Lärmschutz

Siegfried Keller AG, Wallisellen  
Lärmschutz Büro und Lager:  
Zürichstr. 38, 8306 Brüttsellen  
Tel. 01/833 02 81

### Materialprüfung

BBL Baulaboratorium AG  
4132 MuttENZ/Basel, Tel. 061/61 33 14

### Mauerentfeuchtungen

RENECO Bautechnik AG  
8112 Otelfingen, Tel. 01/844 31 71

### Metallbau

Ernst Schweizer AG, 8047 Zürich  
Tel. 01/52 69 10  
Werk: 8908 Hedingen  
Tel. 01/761 60 22  
Metallfassaden, Metallfenster,  
Metalltüren, Schutzraumteile,  
normierte Bauteile  
Sonnenenergie-Anlagen  
Briefkästen, Holz-Metallfenster

### Metallbau

Surber-Metallbau AG, 8004 Zürich  
Hohlstrasse 211, Tel. 01/42 87 87  
Metallfassaden, Metallfenster,  
Schallschutzfenster, Metalltüren,  
Brandschutzabschlüsse

### Metall-Normtüren

Brander AG, 8162 Steinmaur  
Tel. 01/853 06 22

### Natursteine

J. und A. Kuster, Steinbrüche AG  
8807 Freienbach, Tel. 01/784 25 25

### Pendeltüren

Carl Sigerist AG  
8207 Schaffhausen, Tel. 053/3 06 66

### Pfahlprüfungen

GEOTEST AG (s. Baugrundunters.)

### Pumpen

EMU Abwasserfördersysteme AG  
8226 Schleithelm, Tel. 053/6 41 33  
Telex 76479

GRUNDFOS-PUMPEN AG  
CH-8305 Dietlikon  
Telefon 01/833 33 77, Telex 59928

PUMPENBAU SCHAFFHAUSEN AG  
8200 Schaffhausen, Tel. 053/4 30 21

SOMMER SCHENK SUISSE  
Pumpenbau, 5213 Villnachern  
Tel. 056/43 13 63

### Schaumstoff-Streifen

zur Fugen-Hinterfüllung

Schaumstoff AG, 8303 Bassersdorf  
Geerenweg 4, Tel. 01/836 61 14

### Schiebe- u. mobile Wände

Rosconi AG, 5610 Wohlen  
Tel. 057/6 49 00 / 6 77 15

### Temporäre Arbeit

MEDIA	INTERIM	MEDIA
Basel	Tel. 061/43 66 50	
Lausanne	Tel. 021/20 40 77	
Moutier	Tel. 032/93 90 08	
MEDIA	INTERIM	MEDIA

### Treppen

Columbus-Treppen AG  
9245 Oberbüren, Tel. 073/51 37 55  
Spindeltreppen aus Holz  
und Aluminium,  
Scheren- und Holzschiebetreppen

### Unterquerungsarbeiten mit Stahl- und Eternit- rohren bis 1000 mm Ø

für Kanalisation und Werkleitungen  
Trenchag AG, 8305 Dietlikon  
Tel. 01/833 22 05

### Vorfabrizierte Armierungen

Mit fi-Rista-Elementen armerieren Sie  
wirtschaftlicher  
DRAHTWERKE FISCHER AG  
5734 Reinach  
Tel. 064/71 15 55, Telex 68316 fidra ch

### Wasserdichte Türen

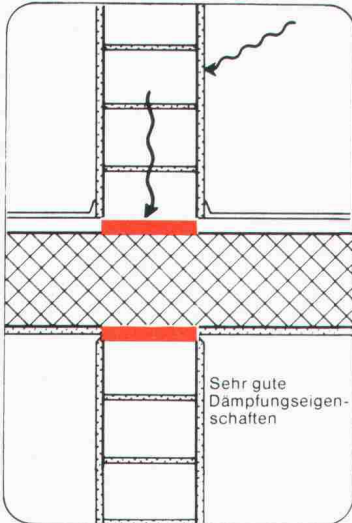
Tuchs Schmid AG, 8500 Frauenfeld  
Tel. 054/7 24 71



# PRONOUVO® 1073

trägt und isoliert

## Körperschalldämmung



Pronouvo 1073 vermag grosse Lasten zu übertragen und ist auch hochbelastet ein wirkungsvolles Körperschall-Isoliermittel. Dank den ausgezeichneten Dämmeigenschaften sowie des guten statischen Verhaltens wird Pronouvo 1073 erfolgreich eingesetzt:

- an Stossstellen verschiedener Konstruktionsteile, die Normal- und Schubkräfte übertragen müssen
- im Elementbau
- überall wo nebst der Kraftübertragung auch eine thermische oder akustische Isolierung erforderlich ist.

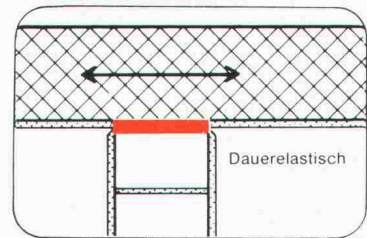
Verlangen Sie Dokumentationsmaterial sowie die Beratung unseres technischen Dienstes.



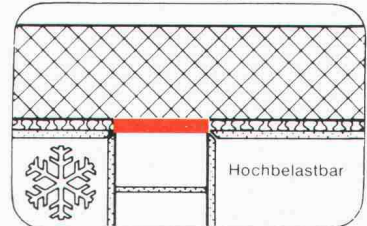
## Neue Pronouvo-Kork AG

Fabrik für Schall-, Schwingungs- und Baupisolierung  
Baumackerstrasse 53, Postfach, 8050 Zürich  
Telefon 01/311 55 62, Telex 57040

## Bewegungsausgleich



## Thermische Isolierung unter Druckbeanspruchung

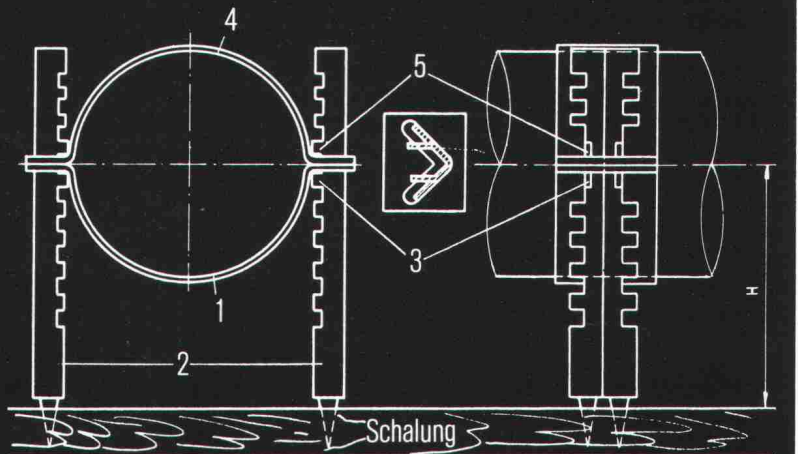


**Neu im FALU  
Lieferprogramm**

# FALU Einlege- rohrschelle

für Kunststoff- und Gussrohre

Erhältlich im Fachhandel



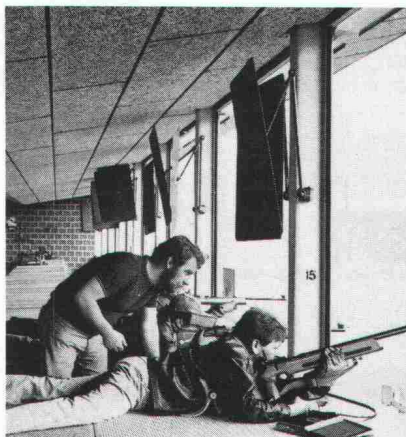
## Montageanleitung:

1. Rohrschellenunterteil 1 in Seitenstützen 2 stellen und Seitenstützen in Schalbrett einschlagen.
2. Rohr in Unterteil 1 legen, Höhe bestimmen, untere Nocken 3 mit Zange nach innen biegen.
3. Rohrschellenoberteil 4 aufsetzen, obere Nocken 5 nach innen biegen.

Pat. ang.  
K. Fassbind-Ludwig + Co.  
Rickenstrasse  
8646 Wagen bei Jona SG  
Telefon 055/28 3141



# Schallschluckung



Schützenhaus Möhlin



**wo's  
laut zu und  
her geht**

Lärm tut weh und reduziert die Leistung! Ob dies in Schiessanlagen oder Fabrikationsräumen geschieht, das Resultat ist dasselbe. Der grösstmöglichen Schallschluckung muss daher absolute Priorität eingeräumt werden. HERAKUSTIK-Platten absorbieren je nach Oberflächenstruktur und Montageart über 80% des auftretenden Schalls und dies bei hohen wie bei tiefen Tönen. Wenn Sie zudem ein unbrennbares Material für Decken- und Wandverkleidungen suchen, das innen und aussen anwendbar ist, entscheiden Sie sich für HERAKUSTIK-Platten.

# Herakustik

Die Schallschluckplatte der Natur

w|a|n|c|o|r

Wancor AG  
8105 Regensdorf, Tel. 01 / 840 51 71  
3006 Bern, Tel. 031 / 41 47 41  
4132 Muttenz, Tel. 061 / 61 23 00

## PASSAVANT – Dachwasserablauf

Guss, zweiteilig, senkrechter Abgang, mit Isolierkörper und Isoliererring. Rost rund oder quadratisch, begeh- oder befahrbar bis 150kN Prüfkraft.

### Varianten:

Einteilig oder mit seitlichem Abgang.

## PASSAVANT – Dachwasserablauf

Guss, einteilig, senkrechter Abgang, mit Isolierkörper und Kugelrost. Wählbare Distanzringe von 25, 35 und 45 mm Höhe.

### Varianten:

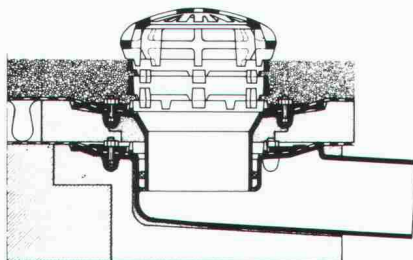
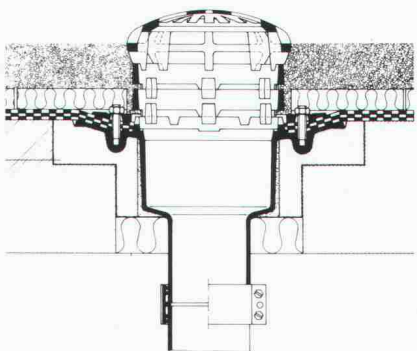
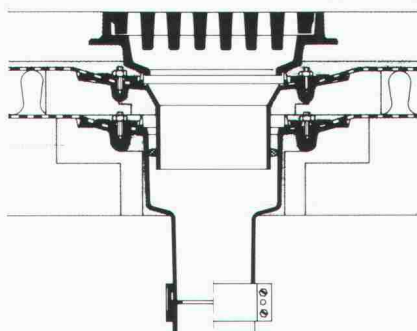
Zweiteilig, mit seitlichem Abgang, oder mit Flachrost, rund und quadratisch. Heizbarer Distanzring in 45 mm Höhe.

## PASSAVANT – Dachwasserablauf

Guss, zweiteilig, seitlicher Abgang, mit Isolierring und Isolierkörper sowie Kugelrost. Wählbare Distanzringe von 25, 35 und 45 mm Höhe.

### Varianten:

Einteilig, mit senkrechtem Abgang, Flachrost, rund oder quadratisch. Heizbarer Distanzring in 45 mm Höhe.



## PASSAVANT

### Flachdachwasserabläufe

aus Guss – die sichere, problemlose Flachdachentwässerung.

Das bewährte Baukastensystem aller PASSAVANT-Flachdachabläufe erlaubt das **Überbrücken jeder Höhe, ohne den untersten einbetonierten Ablaufkörper zu verändern.**

Der sicherste Anschluss einer Abdichtung an den Dachwasserablauf ist der Klebeflansch in Verbindung mit dem verschraubbaren Flanschring (Kleben + Verspannen).

Vom VSA empfohlen  
Zulassung

Verlangen Sie Unterlagen bei:

### Werner Maag AG

8032 Zürich, Zeltweg 44  
Tel. 01/251 75 80/81  
Telex 58675

Adresse:

\_\_\_\_\_  
\_\_\_\_\_  
\_\_\_\_\_  
\_\_\_\_\_

SIA 10



# Neu... ...und schon alle Vorteile eines CIPAG-Heizkessels

Dank kleiner Ausmasse und geräuscharmem Betrieb kann **der neue Gasheizkessel CIPAG (SIME)** in jedem Raum, auch in der Küche, aufgestellt werden. Er kann mit Nieder-temperatur **ohne Mischventil** betrieben werden.

CIPAG garantiert absolute Betriebssicherheit und nur Armaturen erster Qualität. Alle Teile des Heizkessels sind leicht zugänglich. Er existiert in 8 Modellen, von 10 bis 49 kW.

**Zentralheizung + Warmwasserbereitung:** neben dem neuen Gasheizkessel CIPAG (SIME) kann ein Gasboiler CIPAGglas oder CIPAX installiert werden. Das ist unser CIPAG-DUPLEX-System.

... und der **CIPAG-Service.**



Heizkessel- und  
Boilerfabrik - 1800 Vevey  
Tel. 021/519494  
Zürich 01/954 09 04 -  
Basel 061/221276

Je nach Leistung eingebauter oder aufgesetzter Zugunterbrecher

Hydrothermometer

Guss-Gliederkessel

Optimale Isolation

Steuer- und Sicherungsblock durch Thermoelement

Atmosphärischer Brenner aus Edelstahl

Doppelthermostat

Eingebaute Umwälzpumpe mit 3 Drehzahlen

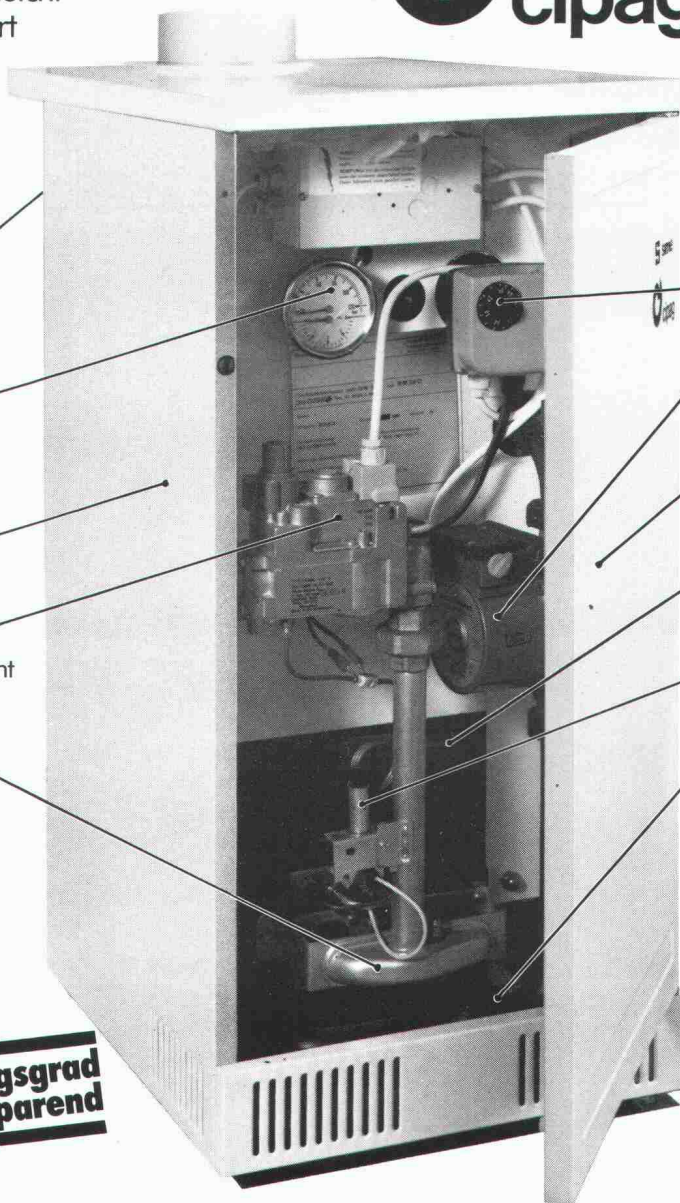
Einbrennlackierte Blechverkleidung

Wassergekühlte Brennkammer

Piezo-Zündung

Eingebauter Füll- und Entleerungshahn

**Hoher Wirkungsgrad  
also energiesparend**





## Diese Dichtung ist ein Gedicht.



Weil sie federnd abschließt.

Hier sehen Sie, was Sie nicht sehen: die marsmatic Dichtungsautomatik mit Federdruck-Mechanismus, die sicher dafür sorgt, daß die Tusche im Zeichenröhrchen nicht eintrocknet. Selbst nach mehreren Monaten Ruhezeit schreibt der marsmatic 700 sofort an. Anschütteln ist überflüssig. Mit diesem Vorteil allein funktioniert ein Tuschezeichner aber noch nicht so präzise wie ein Computer. Deshalb haben wir in den marsmatic 700

ein neuentwickeltes Tuscheleitsystem eingebaut. Es ist so großvolumig und atmungsaktiv, daß der marsmatic unter allen Umständen lupenreine, tiefschwarze Linien zieht und bei zugeschraubter Kappe nicht ausläuft. Sie sollten den neuen marsmatic 700 kennenlernen. Damit Sie in Zukunft problemloser zeichnen. Das Tuschezeichner-System marsmatic 700 erhalten Sie in autorisierten Fachgeschäften.

**STAEDTLER**  
PRÄZISION IST UNSERE QUALITÄT

# marsmatic700

## Der blaue Tuschezeichner- präzise wie ein Computer.

*Racher*



Kein Eintrocknen. Liniensicher. Auslaufsicher.

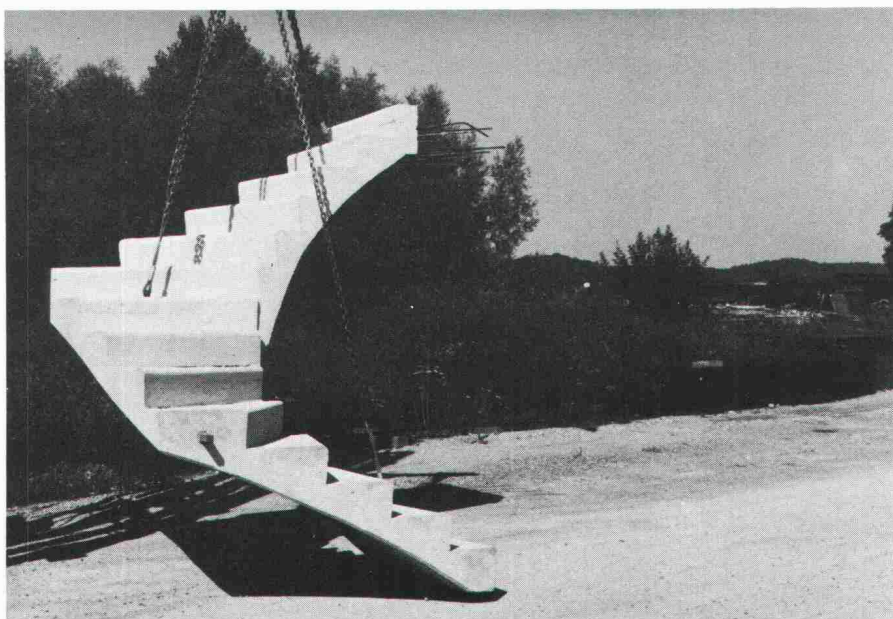
Racher & Co. AG, Marktgasse 12, 8025 Zürich 1, Telefon 01/47 92 11



## RUDOLF STÜSSLI AG

Vorfabrizierte Betonelemente      Ingenieurbüro      Bauunternehmung  
Grundacherstrasse 5, Telefon 01 / 844 00 40 - 42      Telex 59 240 stue

### 8108 DÄLLIKON ZH



z. B. Treppenläufe aller Art

Wenn's um...  
Beratungen,  
Lieferungen  
oder Montagen  
von Betonele-  
menten geht,  
wenden Sie sich  
an uns,  
Ihren Baufachmann



**THERMOPLUS<sup>®</sup>, das  
Wärme-Isolierglas  
der FLACHGLAS AG,  
ist jetzt unver-  
wechselbar. Jede  
Scheibe trägt ein  
dezent es Marken-  
zeichen:  
Die goldene Katze.**

THERMOPLUS ist ein wärme-  
dämmendes Isolierglas,  
das bis zu 50% Heizenergie  
pro m<sup>2</sup> verglaster Fläche und  
Heizperiode einsparen kann.



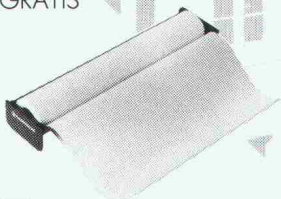
Die goldene Katze  
ist das Markenzeichen  
für THERMOPLUS  
von der FLACHGLAS AG,  
dem Wärme-Isolierglas,  
das sich in ganz Europa  
millionenfach bewährt.

THERMOPLUS verdankt seine hervorragenden Wärmedämm-Eigenschaften einem durchdachten, bewährten Konstruktionsprinzip. Die raumseitige Scheibe des Isolierglases wird gegen den Scheibenzwischenraum mit einer Goldschicht bedampft. Zwischen den Scheiben: eine wärmedämmende Edelgasfüllung. Diese Konstruktion ergibt k-Werte bis zu 1,5 W/m<sup>2</sup>K, garantiert raumseitig höhere Scheibenoberflächen-Temperaturen und nützt die Sonnenenergie optimal aus. Mit THERMOPLUS lässt sich ganzjährig behaglicher wohnen – und das bei geringeren Heizkosten.

THERMOPLUS von der FLACHGLAS AG, nur echt mit der goldenen Katze.

 **FLACHGLAS AG**

GRATIS



1 Skizzenroller-Abreisser für  
das Architekturbüro  
(solange Vorrat)

die neue THERMOPLUS-  
Dokumentation

SIA

Firma: \_\_\_\_\_

Name: \_\_\_\_\_

Strasse: \_\_\_\_\_

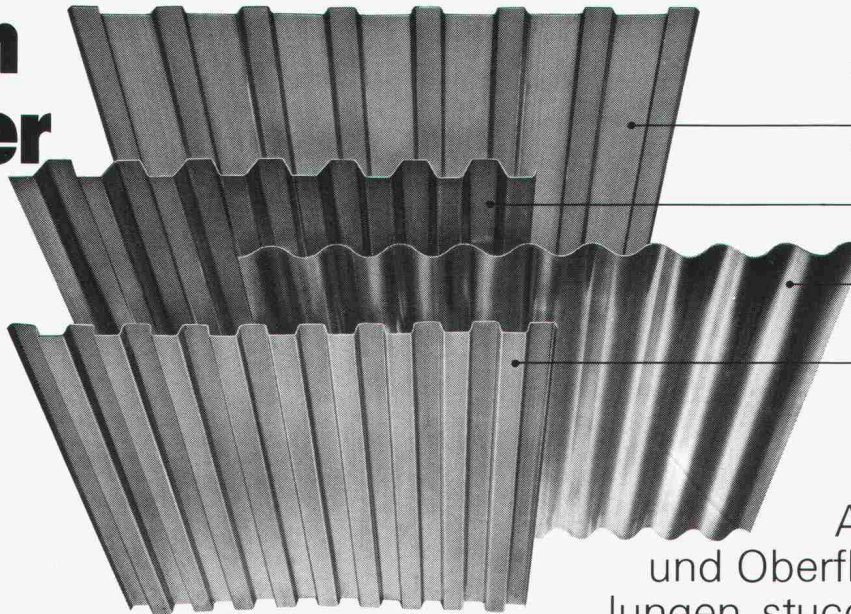
PLZ/Ort: \_\_\_\_\_

**waller**

Willy Waller Glas AG  
Oberallmendstrasse 16, Postfach, 6300 Zug 2



# Aluminium Wellbänder für Dächer und Fassaden



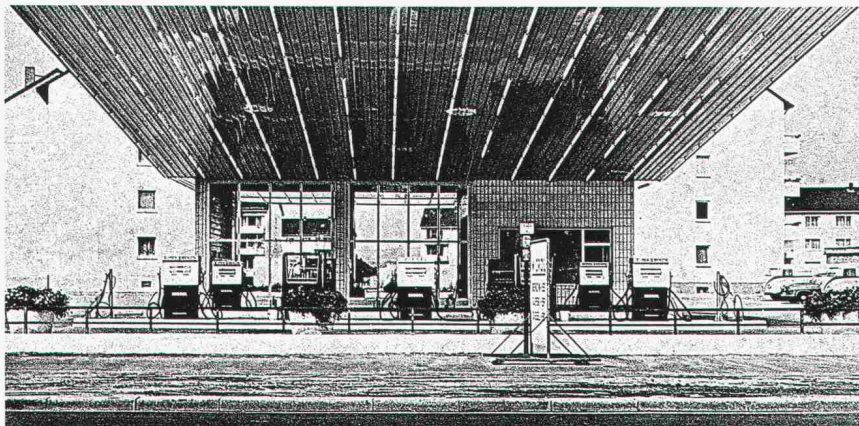
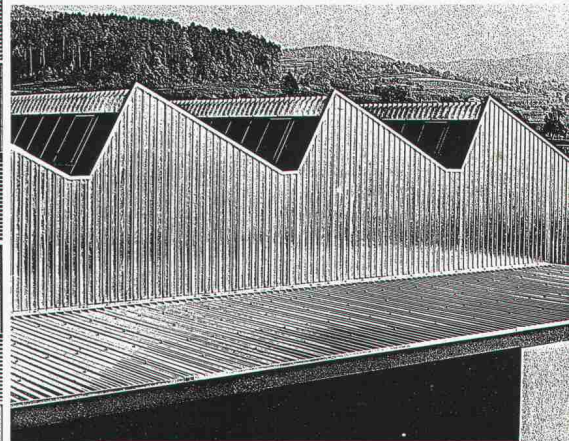
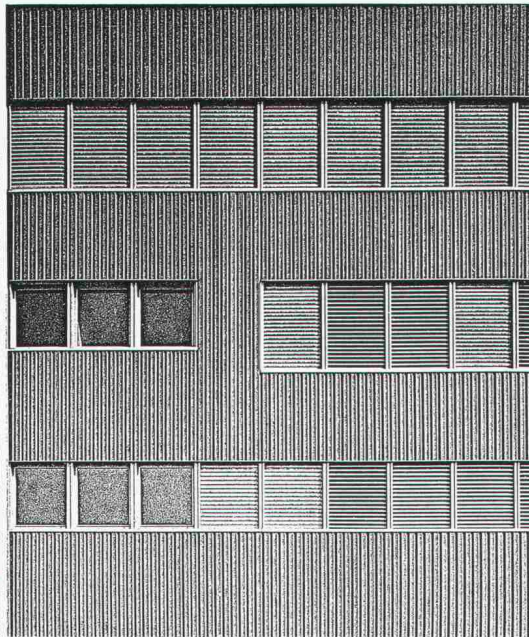
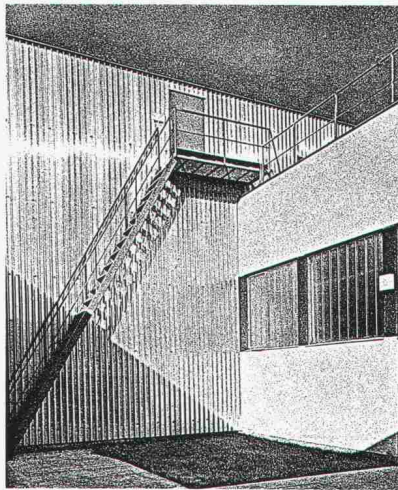
- Ab Lage  
92601 Wellung 142 x 20 m  
Längen: 4700, 7000 m  
Materialstärke 0,7 m
- 92201 Wellung 120 x 40 m  
Längen: 5000, 7000 m  
Materialstärke 0,85 m
- 91201 Wellung 110 x 30 m  
Längen: 4000, 7000 m  
Materialstärke 0,85 m
- 92104 Wellung 100 x 25 m  
Längen: 5000, 7000 m  
Materialstärke 0,70 m



Ab Werk  
Andere Formen  
und Oberflächenbehand-  
lungen, stuccogeprägt, ein-  
brennlackiert. Unsere Befestigungszutaten  
erlauben rationelle Montage  
Aluminium-Wellbänder sind leicht und  
während Jahrzehnten witterungsbeständig

Bestell- und Beratungsdienst über Tel. 01/54 22 5

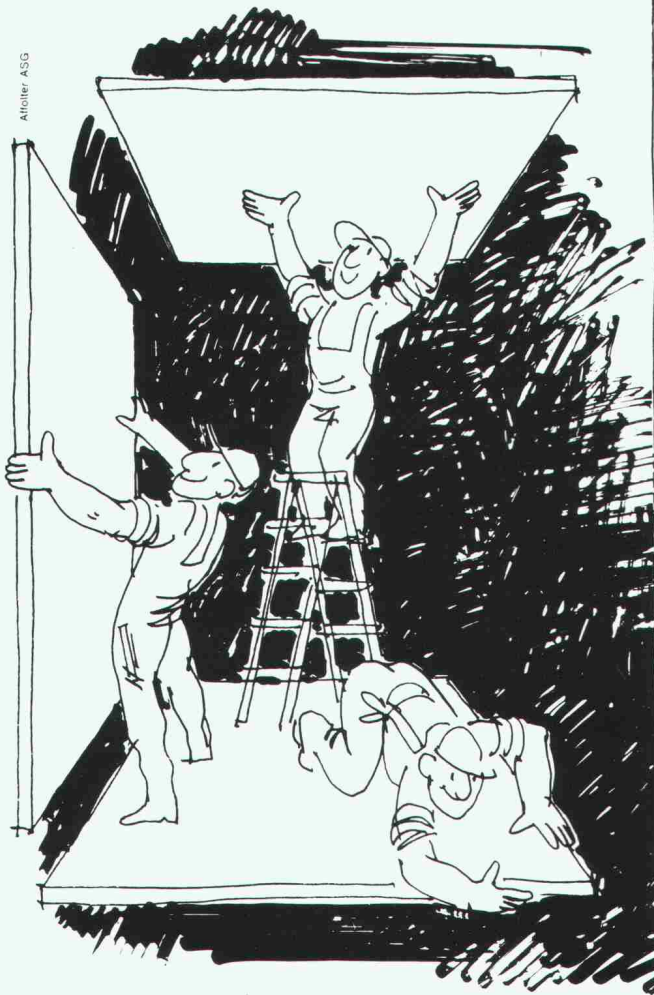
ALLEGA für Aluminium



ALLEGA AG  
Buckhauserstr. 5  
8048 Zürich



## Ob Decke, Wand oder Boden:



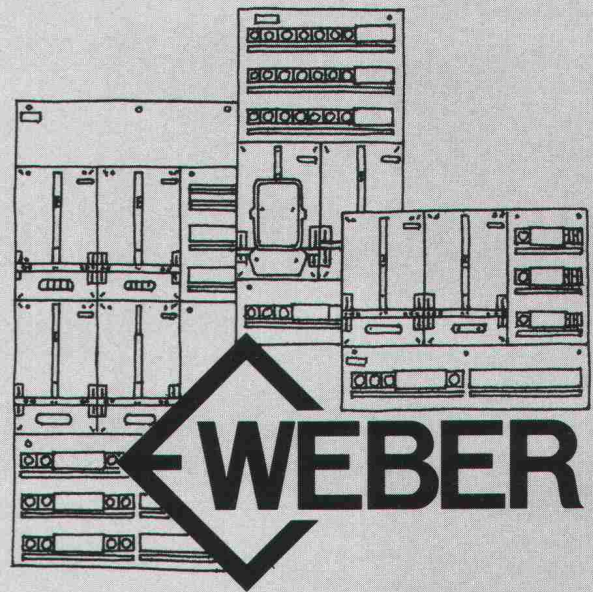
Wir sind Spezialisten für Trockenbau und Putztechnik; wir bieten eine individuelle Beratung, einen Top-Service und liefern Ihnen alle Qualitäts-Materialien, die optimale Werte sichern für

- Feuerschutz
- Schalldämmung
- Wärmedämmung

## Leu AG

Trockenbau + Verputztechnik  
4105 Biel-Benken/Schulgasse 21  
Telefon 061/73 38 51

Technische Büros:  
Basel: 061/44 64 43  
Bern: 031/99 20 18  
Zürich: 01/35 54 90  
Luzern: 041/61 48 51  
Westschweiz: 021/71 74 37  
Tessin: 091/59 39 94



## Schluss mit dem unnötigen Personalaufwand.

Aber wie? – Ganz einfach. Mit dem neuen preisgünstigen Aufbau-Tableau von Weber. Da genügt eine einzige Person für die Montage selbst grosser Verteiler. Und diese messen immerhin 500 resp. 750 mm in der Breite und bis zu 1400 mm in der Höhe. Sie bieten Platz für max. 9 Zähler mit den entsprechenden Vorrichtungen. Oder für weniger Zähler und dafür mehr Abgangssicherungen, Automaten, Relais, Schütze, Schalter und was immer an Apparaten einzubauen ist. Selbstverständlich gibt es auch kleinere Verteiler. Insgesamt sind 8 verschiedene Grössen ab 500x600 mm verfügbar. Leer oder bestückt nach Angaben des Kunden.

Weber Aufbau-Tableaux haben einen 105 mm tiefen, soliden Alu-Rahmen. Zur Montage werden die 2 oberen Befestigungsschrauben bis auf ca. 5 mm eingedreht. Jetzt kann das Tableau mühelos eingehängt werden. Die Kunststoffecken sind extra so konstruiert. Und weil ABT-Verteiler trotz ihrer Stabilität extrem leicht sind, genügt für die Montage tatsächlich eine einzige Person.

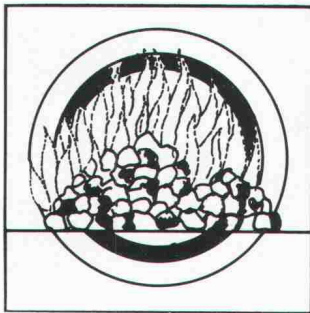
Weber AG, Fabrik elektrotechn. Artikel und Apparate  
6020 Emmenbrücke, Telefon 041-50 55 44



# schiedel isolierkamin<sup>®</sup>

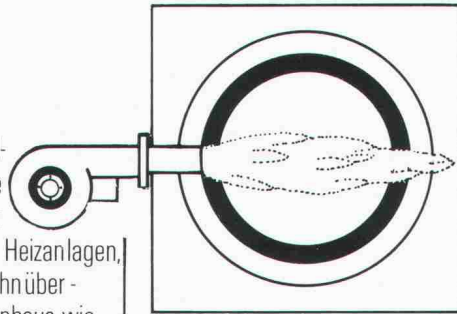
## der Alleskönner

Der Schiedel-Isolierkamin kennt keine Einschränkungen. Er hat sich bei Tausenden von Heizanlagen, im Industriebau, bei Wohnüberbauungen, im Einfamilienhaus wie auch im Hochhaus bestens bewährt.



Neben der üblichen Anwendung bei **Ölheizungen, Holz- oder Kohlefeuerungen**, hat er seine Eignung auch bei Spezialfeuerungen wie:

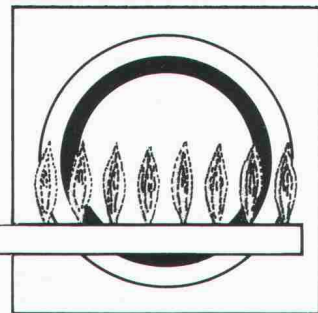
- Gasheizungen
  - Heizungen mit niedrigen Rauchgastemperaturen
  - Späne- und Holzschnitzelheizungen
  - Diesel-Notstromversorgungsanlagen
  - Schlamm- und Abfallverbrennungsanlagen
- unter Beweis gestellt.



Solche Anlagen sind in grosser Zahl an Schiedel-Isolierkaminen angeschlossen.

Dieser Erfolg beruht nicht zuletzt darauf, dass wir bezüglich

- den für den Schiedel-Isolierkamin verwendeten Materialien
  - der fundierten technischen Beratung
  - der Detailplanung und der Baubegleitung
- Qualitätsfanatiker sind.



Zürcher Ziegeleien  
Gresshübelstr. 40  
Postfach, 8021 Zürich  
Tel. 01 35 93 30

Baustoffe AG Chur  
Pulvermühlestr. 81  
Postfach, 7001 Chur  
Tel. 081 24 46 46

Kanton Bern  
BTR-Prebeton AG  
Eymattstrasse 71  
3027 Bern  
Tel. 031 56 33 01

HARD AG Volketswil  
8604 Volketswil  
Tel. 01 945 45 41

J. Schmidheiny + Co. AG  
St.-Leonhard-Str. 32  
Postfach, 9001 St. Gallen  
Tel. 071 22 32 62

Verkaufsstelle GMZ Luzern  
Sempacherstrasse 14  
6002 Luzern  
Tel. 041 23 60 42

Verkaufsstelle GOZ Aargau  
Graben 10, 5001 Aarau  
Tel. 064 22 15 88

Kantone Basel Stadt  
und Basel Land  
Kurt Eckert, Poststr. 906  
5016 Obererlinsbach  
Tel. 064 34 36 77

Kanton Solothurn  
Ernst Leuenerberger  
von Suryweg 9  
4500 Solothurn  
Tel. 065 22 92 80

Welschland  
FCC Fabrique de  
canaux et cheminées S.A.  
1, chemin du Vallon  
1030 Bussigny  
Tél. 021 89 31 41

Kanton Tessin  
Sergio Merotto  
6951 Lugaggia  
Tel. 091 91 34 32

und über den Baustoffhandel

### Bevor wir verkaufen, beraten wir Sie

Dank langjähriger Erfahrung und fundiertem Wissen können wir Sie jederzeit, und in jedem Fall, kompetent beraten.

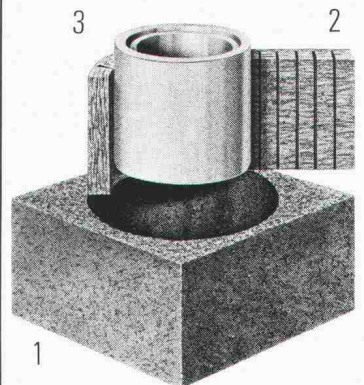
Wir bieten Ihnen folgenden Service:

- Beratung über alle mit einer Kaminanlage zusammenhängenden Probleme, wie Standortwahl, Kaminkopfausbildung, Vermeidung von Lärm und Auswurfbelästigungen etc.
- Individuelle **Kaminquerschnittsberechnungen** nach der neuesten DIN-Norm mit modernem Programmrechner
- Erstellen von **Projekt- und Ausführungsplänen**

### Vom Aufbau her gut

Der Schiedel-Isolierkamin besteht aus drei getrennten Schalen:

1. Mantelelement aus Isolierbeton
2. Spezielle Mineralwoll-Isolierplatte
3. Hochwertiges Schamotterrohr, auf der **ganzen** Kaminhöhe frei beweglich.



Dieser Aufbau verhindert die Wärme- und Schallübertragung. Zudem ist das runde Innenrohr am strömungsgünstigsten.

## schiedel isolierkamin<sup>®</sup> ein Produkt der ZÜRCHER ZIEGELEIEN

### Beratungs-Gutschein

- Ich habe ein Kaminproblem. Bitte rufen Sie mich an  
 Schicken Sie mir Ihre Dokumentationen

Name: \_\_\_\_\_ Vorname: \_\_\_\_\_

Firma/Beruf: \_\_\_\_\_

Adresse: \_\_\_\_\_

Tel.-Nr.: \_\_\_\_\_

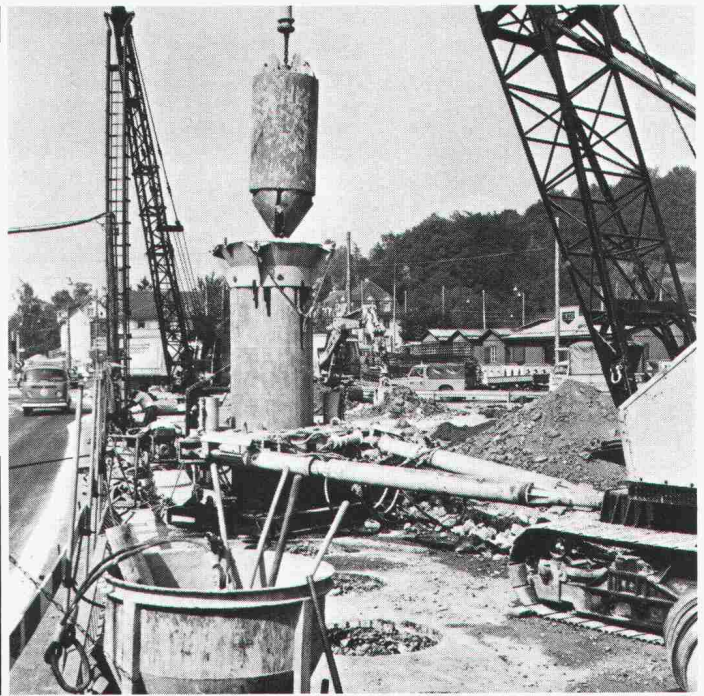
Bitte Coupon an die Ihnen nächste Adresse schicken.



# Pfahlfundationen

Bohrpfähle  $\varnothing$  50–150 cm  
Ortsbeton-Rammpfähle  
Stahlmantelpfähle

Verbundpfähle  
Stahlpfähle  
Presspfähle für  
Unterfangungen



## BLESS

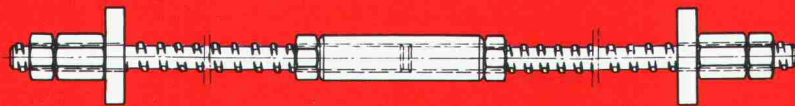
Technische  
Beratung/Bau-  
ausführung:

Neugutstr. 52, 8600 Dübendorf

Bauunternehmung AG Tel. 01/8210085  
Zürich – Dübendorf – Aarau – Chur – Grenchen – St. Gallen

## SWISS GEWI Fe 500/600

Der schraubbare Armierungsstahl  
 $\varnothing$  16  $\varnothing$  20  $\varnothing$  25  $\varnothing$  28  $\varnothing$  40  $\varnothing$  50



Zugband mit Swiss-Gewi  
im Stahlbau und Holzbau

Dywidag-Technik 8340 Hinwil/ZH, Tel. 01 937 10 20

## SpannStahl AG

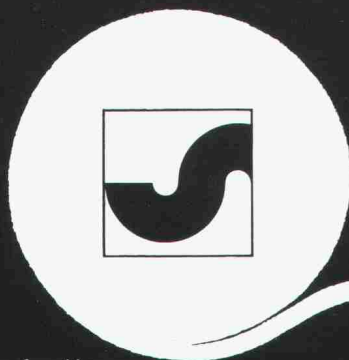
## startex

SPRITZDÄMMSTOFF  
gegen Kälte, Wärme und Schall

## startex

Isoliert Dächer, Zweischalenmauerwerke, Böden, Wände, Schächte usw. in Alt- und Neubauten optimal und dauerhaft. STARTEX hilft Energie sparen und sich wohl zu fühlen!  
Wer kritisch prüft, wählt STARTEX, die Spritzisolation mit der Garantie für höchsten Qualitätsstand.  
Wir beraten Sie gerne.

IDC CHEMIE AG, Schwerzistrasse, 8807 Freienbach/SZ, Tel. 055/482935, Mitglied der PRO RENOVA  
Filialen in Lausanne: 021/220433 Chur: 081/248601 St. Gallen: 071/313909 Solothurn: 065/227670



## Ihr Bauvlies

# SODOCA®

Generalvertretung: Mühlebach AG  
Abt. Industrieerzeugnisse  
5200 Brugg, Tel. 056/94 51 11

mühlebach

Verkauf und Lager

Aigle	Gétaz Romang SA	025/ 263621	Fribourg-Givisiez	Glasson Matériaux SA	037/ 831101	Seewen SZ	Kaweba AG	043/ 211137
Basel	W. Tschopp AG	061/ 505588	Gebenstorf	Baubedarf Gebenstorf	056/ 233555	Sion	Gétaz Romang SA	027/ 228931
Bern	Albert Wahlen AG	031/ 413131	Giubiasco	Edilcentro SA	092/ 271831	La Souste/Susten	Gétaz Romang SA	027/ 231258
Biel/Bienne	Sabag AG/SA	032/ 225844	Ilanz	Baubedarf Ilanz	086/ 23929	Thun	Baumaterial AG Thun	033/ 233123
Bulle	E. Glasson + Cie SA	029/ 31133	Montreux	Gétaz Romang SA	021/ 615577	Vevey	Gétaz Romang SA	021/ 510531
Bussigny	Gétaz Romang SA	021/ 891031	Palézieux	E. Glasson + Cie SA	021/ 938106	Visp/Vieège	Gétaz Romang SA	028/ 481141
Château d'Oex	Gétaz Romang SA	029/ 47575	Payerne	J. Rapin SA	037/ 612821	Wil SG	Baumaterial AG Wil	073/ 235454
Châtel-St-Denis	Gétaz Romang SA	021/ 567118	Regensdorf	Baubedarf Zürich AG	01/8402727	Winterthur	Streff Baumaterial AG	052/ 282221
Chur	Baubedarf Chur	081/ 248383	Romont	E. Glasson + Cie SA	037/ 521515	Yverdon	Gétaz Romang SA	024/ 258191
Delémont	Matériaux Sabag SA	066/ 211281	Roveredo (Mesolcina)	Edilcentro SA	092/ 821266	Zernez	Baubedarf Zernez	082/ 81280
Flüelen	B. Ziegler	044/ 21295	Sargans	Baucenter Sargans AG	085/ 23831	Zürich	Baubedarf Zürich AG	01/ 440311