

Objekttyp: **Advertising**

Zeitschrift: **Actes de la Société jurassienne d'émulation**

Band (Jahr): **77 (1974)**

PDF erstellt am: **20.09.2024**

### **Nutzungsbedingungen**

Die ETH-Bibliothek ist Anbieterin der digitalisierten Zeitschriften. Sie besitzt keine Urheberrechte an den Inhalten der Zeitschriften. Die Rechte liegen in der Regel bei den Herausgebern. Die auf der Plattform e-periodica veröffentlichten Dokumente stehen für nicht-kommerzielle Zwecke in Lehre und Forschung sowie für die private Nutzung frei zur Verfügung. Einzelne Dateien oder Ausdrucke aus diesem Angebot können zusammen mit diesen Nutzungsbedingungen und den korrekten Herkunftsbezeichnungen weitergegeben werden. Das Veröffentlichen von Bildern in Print- und Online-Publikationen ist nur mit vorheriger Genehmigung der Rechteinhaber erlaubt. Die systematische Speicherung von Teilen des elektronischen Angebots auf anderen Servern bedarf ebenfalls des schriftlichen Einverständnisses der Rechteinhaber.

### **Haftungsausschluss**

Alle Angaben erfolgen ohne Gewähr für Vollständigkeit oder Richtigkeit. Es wird keine Haftung übernommen für Schäden durch die Verwendung von Informationen aus diesem Online-Angebot oder durch das Fehlen von Informationen. Dies gilt auch für Inhalte Dritter, die über dieses Angebot zugänglich sind.

# Ville de Delémont



## Ses écoles supérieures :

Ecole normale d'institutrices  
Ecole supérieure de commerce  
Collège  
Ecole professionnelle  
pour artisans  
Ecole jurassienne et  
Conservatoire de musique  
Institut d'éducation musicale  
Edgar Willems

## Visitez ses monuments historiques :

Le Château XVIII<sup>e</sup> siècle,  
ancienne résidence des  
Princes-Evêques de Bâle  
L'Hôtel de Ville XVIII<sup>e</sup> siècle  
Le Musée jurassien fondé en 1910  
Ses Salles romaines et  
mérovingiennes  
Les fontaines du XVI<sup>e</sup> siècle  
L'église Saint-Marcel

## Sans oublier :

de parcourir les rues  
de la vieille ville  
avec la Porte au Loup  
et la Porte de Porrentruy

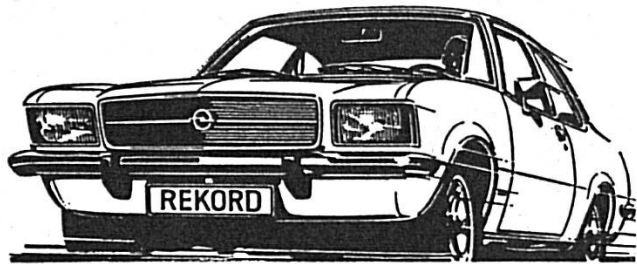
DELÉMONT 22 35 33

GARAGE DES EAUX-VIVES

**PÉRIAT**  
ETABLISSEMENTS SA

GARAGE DES PONTS

PORRENTUAY 66 12 06



Pour assurer le ravitaillement futur  
du Jura en électricité

## Les Forces Motrices Bernaises S. A.



renforcent et  
modernisent  
constamment  
leurs installa-  
tions de trans-  
formation et  
de distribution  
d'énergie



# FMB

Nouvelle sous-station 150 / 50 / 16 kV de Sor-  
vilier — Installation 16 kV, avec les cabines  
de couplage

## Ecole supérieure de Commerce

**Certificat de maturité**  
(4 ans d'études)

**Diplôme** (3 ans d'études)

2300 LA CHAUX-DE-FONDS

donnant accès aux études universi-  
taires ou à l'Ecole normale

impliquant deux options : a) secrétariat  
b) gestion des entreprises et informa-  
tique

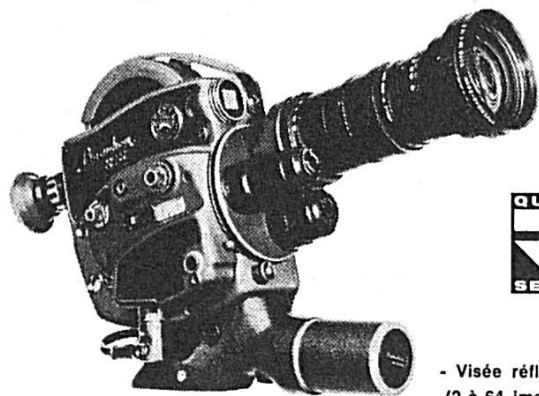
**Laboratoire de langues**

Renseignements : téléphone 039 / 22 12 02



Photo Paul de Cordon

## Beaulieu R.16 la caméra de poing des professionnels



- Visée réflexe - Réglage automatique de l'exposition - Régulation électronique des vitesses (2 à 64 images/seconde). - Son synchrone par synchro-pilote. - Accumulateur de longue durée dans la poignée. - Magasin de 60 mètres. - Objectif interchangeable. - Macro et Micro cinématographie. - Poids 3 kg avec objectif.

La Beaulieu R. 16 est partout avec les chefs de file du nouveau cinéma. Elle participe étroitement aux œuvres de cette nouvelle vague de cinéastes, ceux qui ont dévissé la caméra de son trépied.

Toujours prête à saisir l'événement, la Beaulieu R. 16 « colle » si bien au reportage, que les caméramen de télévision français et étrangers l'ont adoptée. La Beaulieu R. 16 sert aussi le film industriel et scientifique, les sciences expérimentales, la recherche spatiale... Pour l'amateur qui veut aller au-delà du Super 8, elle est la caméra légère, maniable, pratique qui lui ouvre les immenses possibilités du 16 mm. Vous recevrez de **Beaulieu-informations, Jurafot S. A., 1701 Fribourg** — la liste des points de vente ainsi que la luxueuse documentation en couleurs sur la Beaulieu R. 16.

# LE DEMOCRATE

un journal  
moderne  
un journal  
bien renseigné  
votre  
journal

une imprimerie  
d'avant-garde  
par son équipement  
technique  
offrez-vous  
ses services !



IMPRIMERIE DU DÉMOCRATE SA  
Delémont, rue des Moulins, tél. 066 22 17 51



---

Le signe de qualité  
pour tous vos  
imprimés publicitaires  
et commerciaux

---

Typo - Offset - Rotative

**Genodruck**  
**Biel - Bienne**

Zone industrielle de Boujean  
Rue Oppliger 15  
2501 Bienne  
Téléphone 032 42 52 44

# Les bêtes vous parlent

Journal officiel du Centre international pour la protection des animaux

Paraît tous les mois. Abonnement annuel Fr. 15.—

Directeur - fondateur : Frédéric Mathias

## LE LIVRE POUR TOUS LES AMIS DES BÊTES



Je suis  
la chienne  
du président  
du Centre  
international  
pour  
la protection  
des animaux

par Frédéric-  
François  
Mathias

Une vie  
de conseils  
pour les bêtes,  
un testament  
spirituel

Prix Fr. 25.—

M. F. Mathias  
membre  
de l'Emulation,  
ancien élève  
de l'Ecole  
cantonale  
de Porrentruy  
est président  
fondateur  
du Centre  
international  
pour  
la protection  
des animaux



# Banque cantonale de Berne

Porrentruy, Delémont, Laufon, Moutier, Saint-Imier, Tramelan, Saignelégier, Le Noirmont, Bienne, La Neuveville, Malleray, Tavannes



L'expérience acquise au cours de 130 ans d'activité est un gage de la bonne exécution des ordres qui nous sont confiés.

Envers les petits épargnants nous faisons toujours fonction, avec la garantie de l'Etat, de gardien de leurs économies.

Envers l'artisanat, le commerce, l'industrie et l'agriculture, nous sommes pourvoyeur de fonds et défenseur de leurs intérêts respectifs dans toutes les affaires qui nous sont confiées.



Relais gastronomique

100 lits, tout confort

## **Hôtel Bellevue Saignelégier**

Douche Radio Téléphone Télévision

Sauna

Jardin d'enfants

Tennis

Ecurie pour chevaux

Grand parc pour voitures

Se recommande : Hugo Marini

Téléphone (039) 51 16 20

## **Collège Saint-Charles**

**2900 PORRENTUAY**

Tél. (066) 66 11 57

actuellement ouvert aussi aux jeunes filles

— classes primaires 4<sup>e</sup> et 5<sup>e</sup> années

— cycle d'orientation 6<sup>e</sup> et 7<sup>e</sup> années

— classes préparatoires commerciales 8<sup>e</sup> et 9<sup>e</sup> années

— progymnase et gymnase avec examens de maturité latin-grec et latin langues modernes au Collège Saint-Charles

Bourses de l'Etat.

Prochains examens d'admission, le 30 mai 1975.



# **PRONTO**

PRONTO WATCH Co  
L. Maître & Fils S. A.  
2725 Le Noirmont

ABONNEZ-VOUS  
AU QUOTIDIEN

**LE PAYS**

LE JOURNAL  
DE LA FIDÉLITÉ  
JURASSIENNE

paraissant tous les jours  
et répandu dans tous les  
districts

Abonnements:

1 an Fr. 81.-    6 mois Fr. 43.-    3 mois Fr. 22.-

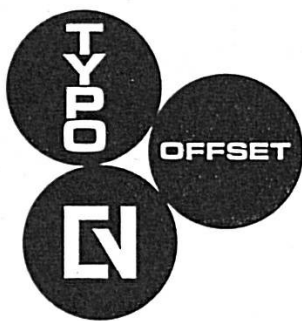
Chèques postaux: Bienne 25 - 1204

---

DEMANDEZ-NOUS UN ABONNEMENT A L'ESSAI!

---

Administration du «PAYS»  
2900 Porrentruy



Tél. 032 97 40 40

**Imprimerie du Progrès  
Choffat + Vuilleumier  
Tramelan**

Le passé du Jura est si grand!  
Il faut agrandir la maison qui l'abrite.

## Le musée jurassien à Delémont

attend beaucoup de votre générosité.

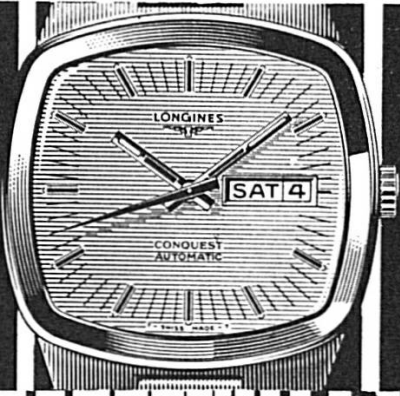
Compte de chèques postaux 25-2905

# RECORD

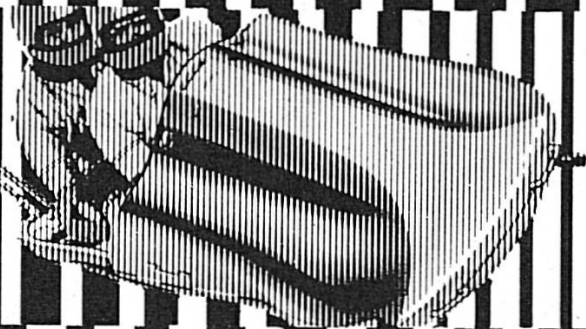
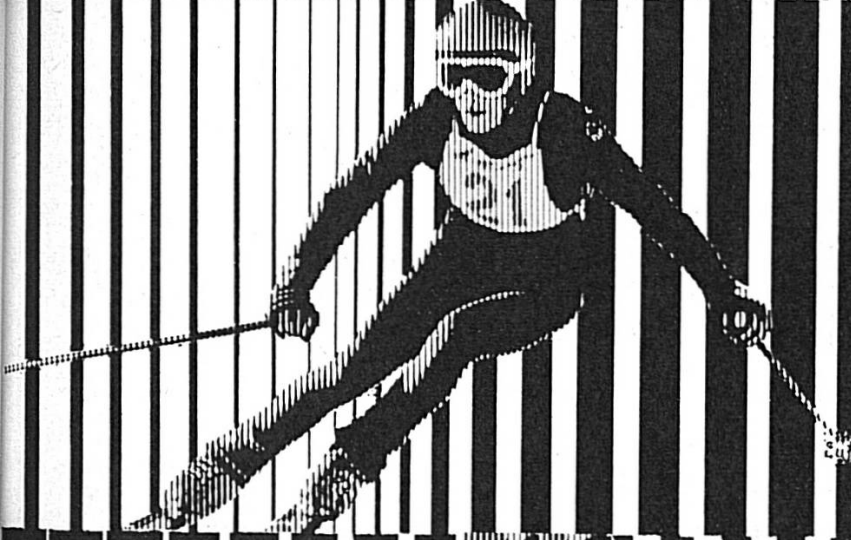
Manufacture d'horlogerie  
Tramelan



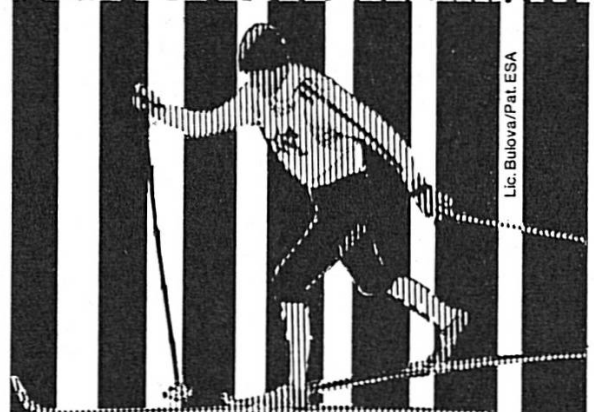
réf. 1526



réf. 1542



réf. 4807



Lic. Bulova/Pat. USA

# LONGINES

A L'AVANT-GARDE  
DE LA MESURE ELECTRONIQUE  
DU TEMPS



chronométrateur officiel  
des Championnats  
du Monde de Ski 1974

ST-MORITZ FALUN

Pour tous vos travaux de menuiserie, d'agencement, d'intérieur,  
faites appel au

# TAVAPAN

le panneau aggloméré plaqué, connu et apprécié

**TAVAPAN S.A.**

Fabrique de placages et de panneaux agglomérés

2710 Tavannes, rue de Pierre-Pertuis 36 Téléphone (032) 91 31 41

## Hôtel de la Gare et du Parc

SAIGNELÉGIER

Tél. (039) 51 11 21

Michel Jolidon-Geering, propr.

- Tranquillité
- Chambres tout confort
- Cuisine soignée
- Salles pour mariages et sociétés

## IMPRIMERIE PFEUTI SA



2520 LA NEUVEVILLE

Tél. (038) 51 30 88

## 25 ans d'expérience

Installations électriques, téléphoniques, radio, télévision, disques

FRIBOURG

Pl. Gare 8

Ø 81 21 71



PAYERNE

R. Boverie 4

Ø 61 18 76

**En mettant ses installations à disposition**

- des enfants, de nos écoles,
- des jeunes pratiquant le hockey sur glace,
- des adeptes du patinage artistique,
- des personnes attirées par le « curling »,
- du grand public enfin

et, en été, en les offrant aux sociétés désireuses d'organiser des manifestations de tous genres la



**Joue un rôle important dans la vie sociale et sportive de notre région.**



**Exposition permanente  
de  
voitures neuves et occasions**

**PORRENTRUUY  
066 / 66 19 13**



**DELÉMONT  
022 / 22 43 23**

**Reprise — Echange — Crédit**

Fabrique  
de cadrans  
métal

**ROBERT GIAVARINI**

2900 Porrentruy

Aux prix littéraires jurassiens  
déjà fondés par la  
Société jurassienne d'Emulation  
s'est ajouté le

# **PRIX SCIENTIFIQUE JURASSIEN**

Cette société mérite l'intérêt  
que chacun lui témoigne

**LOUIS LANG S. A. PORRENTROY**  
Fabrique de boîtes de montres



# GEORGES RUEDIN S. A.

Manufacture de boîtes de montres

2854 BASSECOURT



le bon hôtel au cœur de Delémont  
Famille Saucy

## CAPSA

LA NEUVEVILLE

Camille Piquerez S.A.

Tél. (038) 51 32 32 / 33

Assortiments  
pour boîtes de montres

Barrettes à ressort

Tubes étanches

Graisseurs à billes

Décolletages divers de précision

Tout pour la construction

## Société Jurassienne de Matériaux de Construction S. A.

2800 DELÉMONT

Tél. (066) 21 12 81

Dépôt

2900 PORRENTROY

Tél. (066) 66 41 88

## **L'Imprimerie typo et offset BOÉCHAT S. A.**

« FEUILLE D'AVIS DU JURA », à Delémont  
10, ruelle de l'Ecluse

- exécute avec soin et compétence tous travaux d'impression en noir et en couleurs ;
- excelle dans les travaux d'édition : Editions de la Bibliothèque jurassienne, Anthologie jurassienne en deux volumes, etc.



Fours automatiques à atmosphère contrôlée  
pour tous les traitements thermiques

Générateurs de gaz

# **S. A. du Four Electrique Delémont**

Téléphone 066 / 21 12 61

Télex : 34 341



... de la qualité du balancier dépend  
l'exactitude

Une montre munie d'un balancier

**GLUCYDUR**

est une garantie de précision

## **S. A. Les Fabriques de Balanciers Réunis Bienne**

**BECHLER**

Tour automatique à tourelle REACTO-MATIC  
Travail à la barre (jusqu'à 55 mm  $\varnothing$ )  
ou en mandrin (jusqu'à 200 mm  $\varnothing$ )

- Haute précision
- Simplicité de réglage
- Tourelle à 12 stations  
correspondant  
à 12 chariots à mouvements croisés

**André Bechler SA CH-2740 Moutier 1 Tf (032) 93 32 22 Tx 34243**

# BIENNE

## *au service de la jeunesse*

### **Gymnase**

Prépare à la maturité des types A, B et C (langues anciennes, langues modernes, sciences).

### **Gymnase économique**

Prépare à la maturité socio-économique, type fédéral E.  
Durée des études : 3 1/2 ans.

### **Ecole normale**

Forme des instituteurs et des institutrices pour l'enseignement à l'école primaire.

### **Technicum cantonal (ETS et écoles affiliées)**

L'enseignement est bilingue — 5 divisions techniques : mécanique technique, électrotechnique, microtechnique (F), architecture, technique de l'automobile (ETS) (6, resp. 8 semestres en F). Les étudiants doivent, avant leur entrée, en principe, avoir fait un apprentissage régulier.

Ecoles de métiers : mécanique de précision, horlogerie et micro-mécanique (8 semestres) avec diplôme de l'école.

Dès 1974 : techniciens en machines (4 semestres, après apprentissage).

Ecole des arts graphiques : cours préparatoire (1 année) ; classes des arts graphiques (8 semestres).

Ecole d'administration et des transports : prépare les admissions aux PTT, CFF, Douanes, Swissair, BLS, Radio-Suisse, etc. (4 semestres).

### **Ecole supérieure de commerce**

(Section du Gymnase économique)

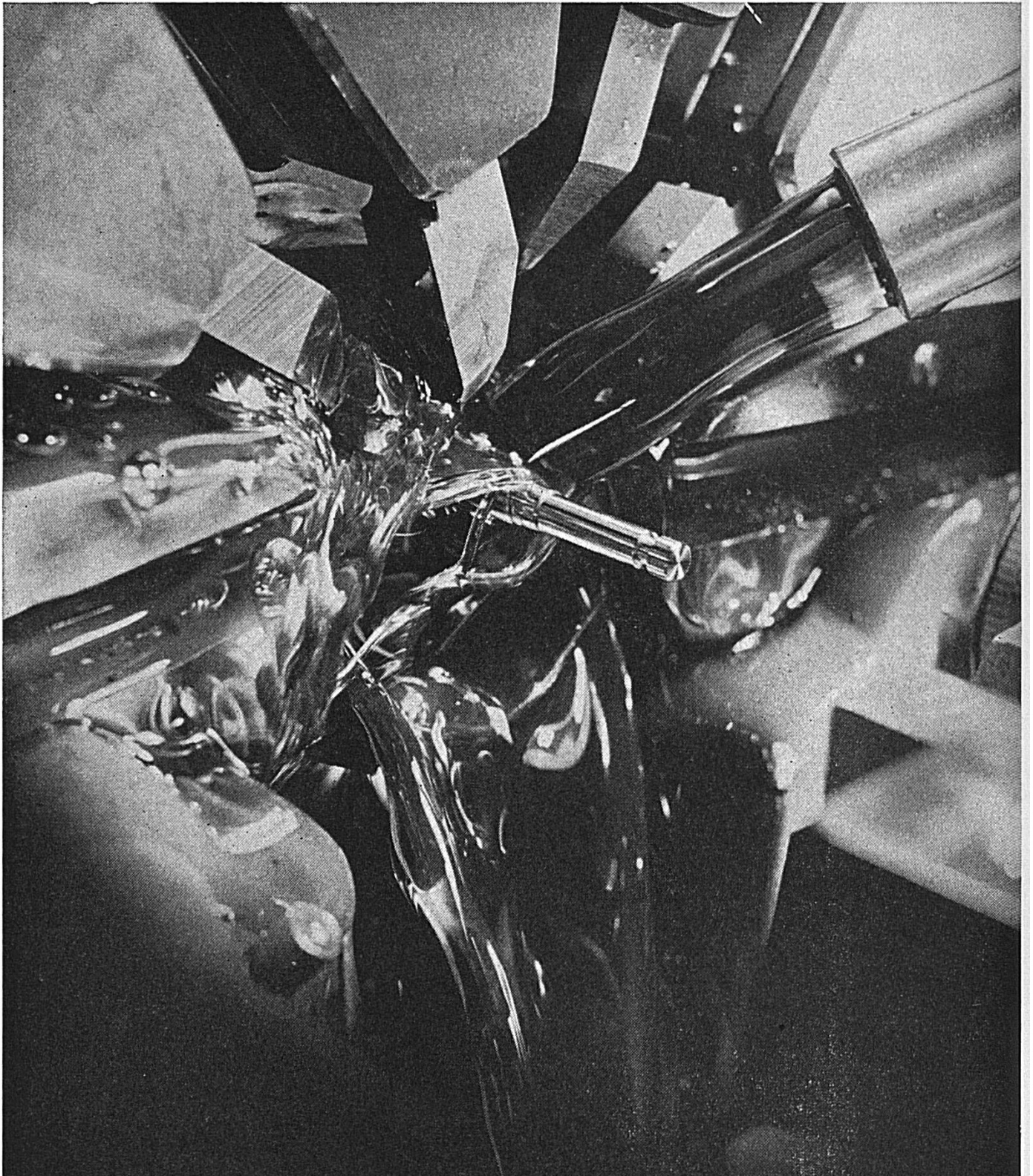
Prépare au diplôme de fin d'études commerciales (certificat cantonal). Formation professionnelle accentuée sur l'étude des langues et la culture générale. Durée : 3 ans.

### **Ecole de formation féminine**

Cours d'une année : développement de la culture générale, préparation à des écoles supérieures (école normale de jardinières d'enfants, école normale, école de commerce, PTT, etc.) ou à la formation dans différentes professions féminines. Classes allemandes et françaises. Cours de préparation aux professions paramédicales en langue allemande.

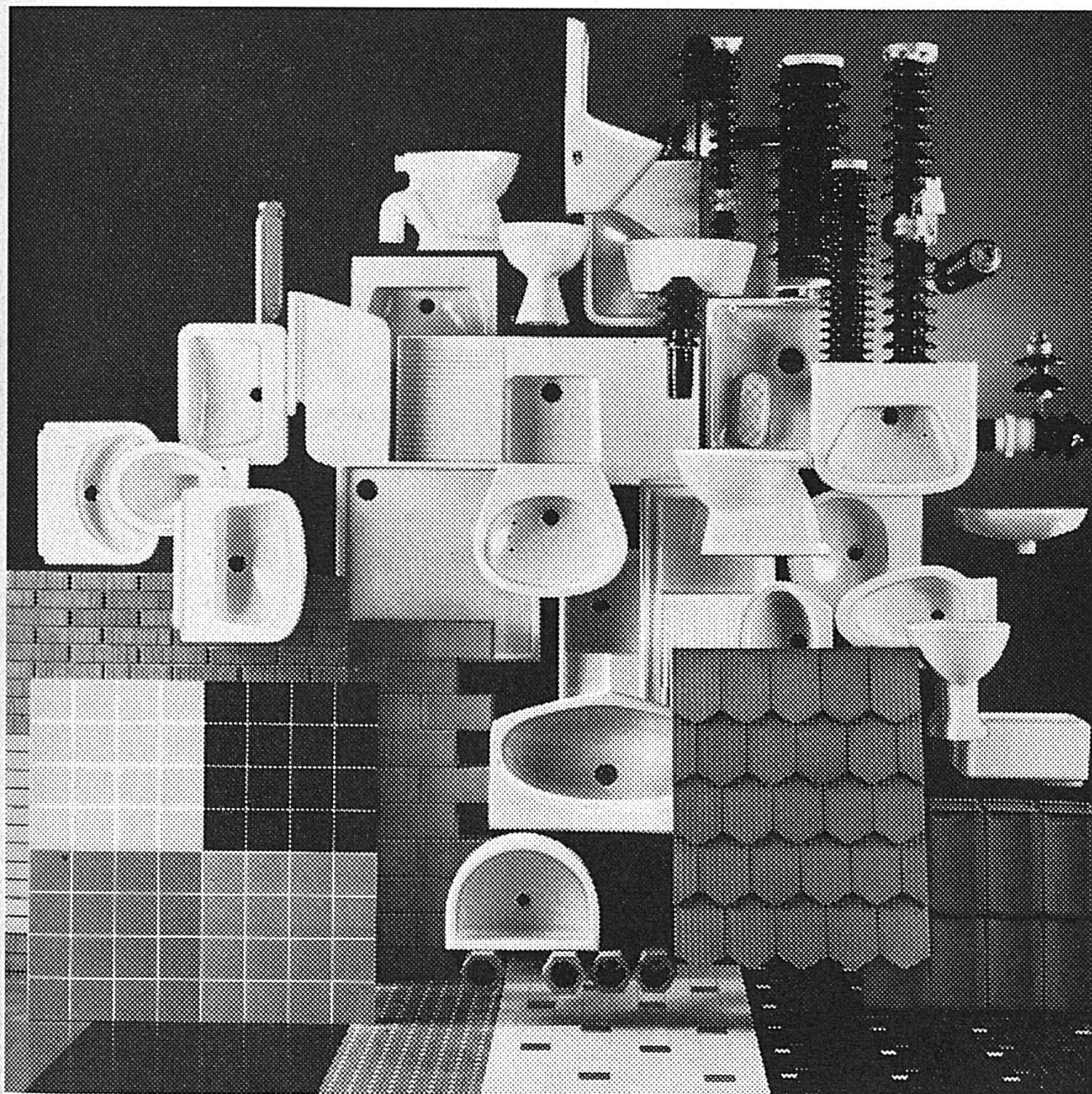
### **Conservatoire**

Enseignement dans toutes les branches, tous les degrés. Section professionnelle avec diplôme d'enseignement reconnu par l'Etat et diplôme de virtuosité. Formation de professeurs de rythmique Jaques-Dalcroze.



# **TORNOS PETERMANN**

TOURS AUTOMATIQUES 2740 MOUTIER (SUISSE)



Éléments de construction  
de notre civilisation  
en terre cuite  
développés  
sur le sol de Laufon  
fabriqués  
des mains de Laufon  
Laufon  
un centre de l'industrie céramique

# Laufon

SA pour l'Industrie Céramique Laufon / Tuilerie Mécanique de Laufon SA



*Azura*

Riche collection  
de pendules de style

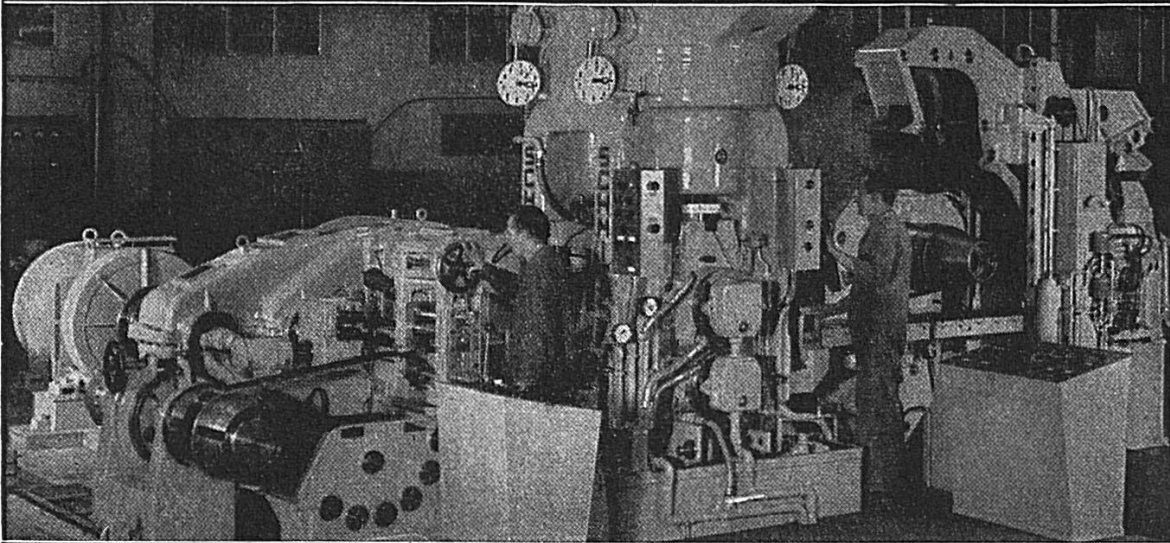
L'Azura  
CÉLESTIN KONRAD  
2740 Moutier



typo-offset  
le franc-montagnard s. a.  
2726 saignelégier  
tél. 039 / 51 16 55



# BOILLAT SA



**laminoirs et tréfileries**

**maison fondée en 1855**

**spécialistes du laiton et alliages de  
cuivre**

**barres fils profilés rubans bandes**

**téléphone (032) 91 31 31 télégr. Boillat**

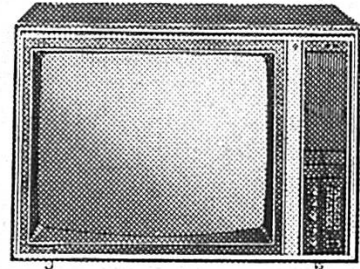
**Boillat SA Reconvilier Suisse  
téléc 3 41 28**





Jean Stolz S. A.  
RADIO TV

2720 Tramelan      Tél. 032 / 97 57 57  
2800 Delémont      Tél. 066 / 22 41 13  
2740 Moutier      Tél. 032 / 93 36 26



PHILIPS

Constructeur du premier relais de TV privé de Suisse et du premier réseau de télédistribution de Suisse.

## LES AMIS DU MUSÉE JURASSIEN

SIT APUD TE HONOR ANTIQUITATIS  
Pline lib. VIII ep. 24



D'après une statuette romaine  
en terre cuite trouvée dans un  
tombeau à Courroux (IIe s. apr.  
J.-C.)

### ÉMULATEURS !

Devenez membres de la SOCIÉTÉ DES AMIS DU MUSÉE JURASSIEN en versant à celle-ci une cotisation « minimale » de 5 francs, ou « normale » de 10 francs, ou « de soutien » de 20 francs et plus, au CCP 25-2050, Delémont.

La SOCIÉTÉ DES AMIS DU MUSÉE JURASSIEN aidera aux agrandissements projetés du Musée !

## JEAN MATTER

RELIURES — ENCADREMENTS

2710 Tavannes Tél. 032 / 91 23 44

# PORRENTRUY

Ville d'étude

## **Ses écoles supérieures :**

Ecole cantonale (Progymnase, Gymnase, Section commerciale) ;  
Ecole normale d'instituteurs ;  
Ecole normale de maîtresses ménagères ;  
Ecole secondaire de jeunes filles ;  
Ecole ménagère d'arrondissement.

## **Ses institutions pour la formation professionnelle :**

Ecole professionnelle artisanale ;  
Atelier d'apprentissage pour horloger ;  
Ecole professionnelle commerciale.

## **Ses écoles privées :**

Collège Saint-Charles ;  
Ecole libre de jeunes filles ;  
Institut Saint-Paul (jeunes filles).

# PORRENTRUY

Porte d'entrée de la Suisse

## **Ses monuments historiques :**

Le Château et la Porte de France ;  
L'Hôtel de Ville ;  
L'ancien hôpital ;  
L'église Saint-Pierre ;  
L'église Saint-Germain ;  
L'église des Jésuites ;  
L'Hôtel de Gléresse  
(Archives jurassiennes  
et Bibliothèque de l'Ecole cantonale) ;  
L'Hôtel des Halles.

Ses bâtiments scolaires avec le centre sportif scolaire ;  
Ses rues et ses fontaines ;  
Le jardin botanique  
et les serres de l'Ecole cantonale ;  
Ses aménagements sportifs : piscine ; piscine couverte de Saint-Charles ; patinoire couverte ;  
salle des fêtes ; centre d'équitation.

**Station de relais pour visiter le Jura bernois et la région de Bâle.**

# Concours Hippique National Tramelan

Chaque année à fin juillet ou au début août

Le rendez-vous de l'élite des cavaliers suisses  
Le rendez-vous des amis du cheval



# Se renseigner...

avant de faire un placement  
est la caractéristique de l'épar-  
gnant prudent.

C'est pourquoi la BPS vous  
engage à consulter des  
partenaires expérimentés: ses  
conseillers en placement.



**Banque Populaire Suisse**  
Une banque sûre!

Filature  
de laines peignées  
d'Ajoie S. A.  
Alle

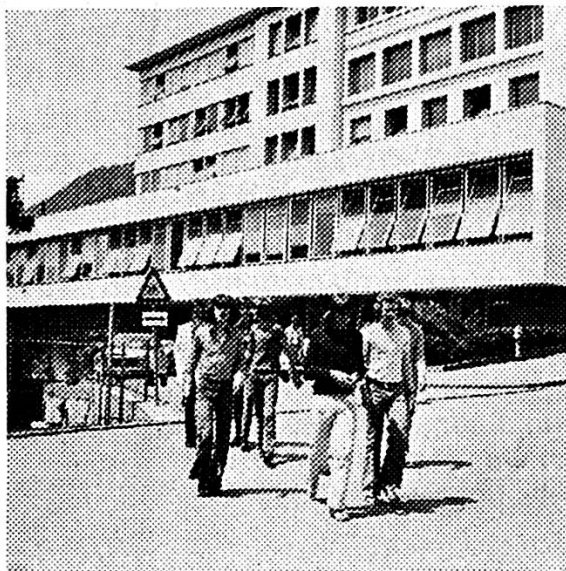
Filature  
Retorderie  
Teinturerie



La montre suisse de qualité

LES FILS D'ALI GUENAT  
2724 Les Breuleux  
Tél. 039 / 54 14 27

# Technicum cantonal de Saint-Imier



## ÉCOLE TECHNIQUE SUPÉRIEURE

### DIVISION MÉCANIQUE TECHNIQUE

Diplôme d'ingénieur-technicien E. T. S.

### DIVISION MICROTECHNIQUE

Diplôme d'ingénieur-technicien E. T. S.

## ÉCOLE DE MÉTIERS

### ÉCOLE D'ÉLECTRICITÉ

Métiers : électroniciens en radio et T.V., mécaniciens-électroniciens

### ÉCOLE D'HORLOGERIE ET DE MICROMÉCANIQUE

Métiers : micromécaniciens, mécaniciens en étampes, horlogers-rhabilleurs, dessinateurs en microtechnique

### ÉCOLE DE MÉCANIQUE

Métiers : mécaniciens de précision, dessinateurs en machine, mécaniciens-électriciens

Des cours de perfectionnement sont organisés chaque année dans le cadre des différentes écoles

---

Renseignements : Technicum cantonal, 26, rue Baptiste-Savoie,  
2610 Saint-Imier, téléphone (039) 41 35 01.

# Université de Neuchâtel

## Faculté des lettres

avec Séminaire de français moderne pour étudiants de langue étrangère (certificat et diplôme). Cours de vacances de langue et littérature françaises, mi-juillet à mi-août.

## Faculté des sciences

avec enseignement préparant aux divers types de licence, au diplôme de science actuarielle, d'ingénieur-chimiste, d'ingénieur en microtechnique, de physicien, de géologue, de métallurgiste, au doctorat ès sciences, ainsi qu'aux premiers examens fédéraux de médecine, de pharmacie, d'art dentaire et d'art vétérinaire.

## Faculté de droit et des sciences économiques

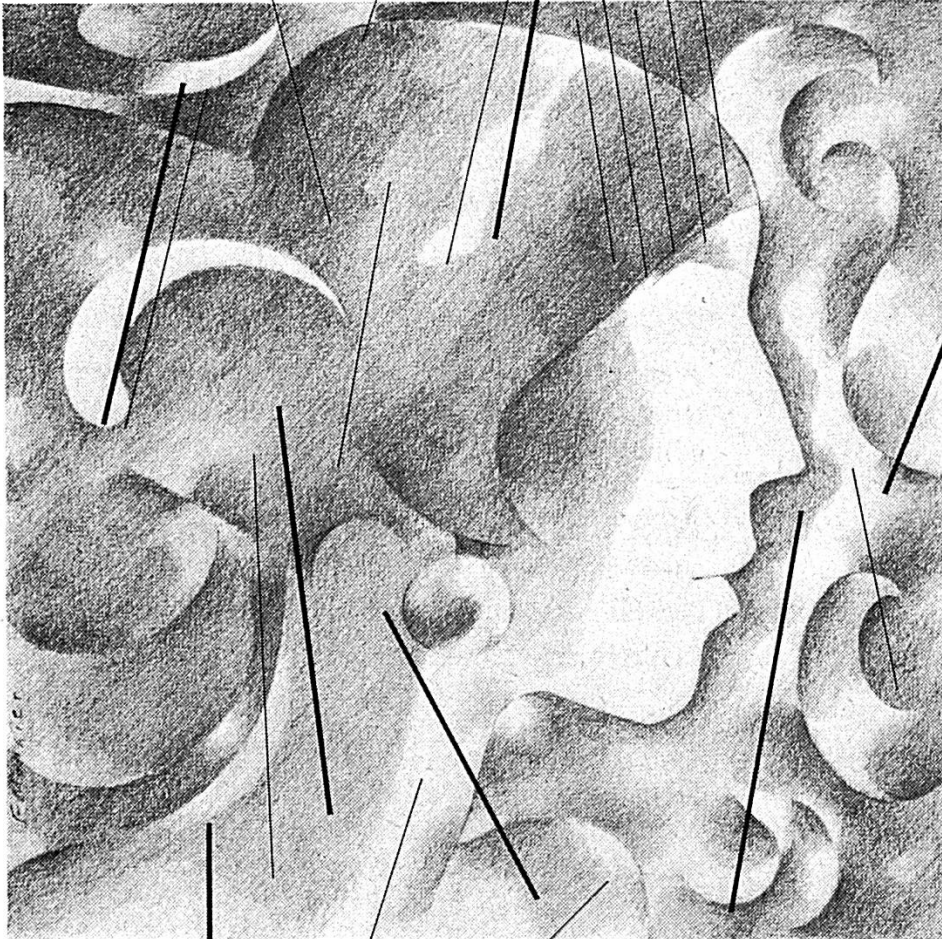
avec enseignement préparant à la licence et au doctorat en droit et en sciences économiques, politiques et sociales.

## Faculté de théologie protestante

avec Séminaire d'études théologiques.

Demandez toute documentation au  
**Secrétariat de l'Université — Neuchâtel**  
Téléphone (038) 25 38 51

scs



**Steiner + Co. Clichés / Fotolithos**

**4000 Basel 3 Schützenmattstr. 31 Tel. 061 25 6111**

**9000 St.Gallen Dietlistrasse 41 Tel. 071 27 88 66**



## Ville de Moutier

**Centre artistique :** Chapelle de Chalière, fresque du XI<sup>e</sup> siècle - Eglise Saint-Germain, restaurée - Nouvelle église catholique — Les expositions temporaires de peinture font de Moutier le centre des Beaux-Arts du Jura — Œuvre monumentale de W. Linck.

**Centre sportif :** Piscine, stade, varappe à l'arête du Raimeux - Pistes de skis, téléskis, patinoire artificielle, manège, tennis.

**Centre industriel :** Machines automatiques, horlogerie, décolletage, verrerie importante.

Bureau officiel de renseignements, Hôtel de Ville 16.

Téléphone (032) 93 18 24.





**P. ANDREY & C<sup>ie</sup> S. A.**  
**H. R. SCHMALZ S. A.**

Génie civil

Travaux publics, revêtements, galeries

La Neuveville

Neuchâtel

Tél. 038/51 12 91

Tél. 038/24 06 22



HERMES Baby

Fr. 310.—

HERMES Media 3

Fr. 495.—

HERMES 3000

Fr. 655.—

Modèle de bureau

à partir de

Fr. 1040.—

Pour le voyage, les études, le studio, les grands et petits bureaux

# Muggli

BERNE

Hirschengraben 10

Téléphone 031 / 25 23 33

BIENNE

Rue Neuve 43

Téléphone 032 / 22 53 21

# NOTZ

Fournisseur pour :

- l'industrie
- le génie civil
- le bâtiment
- les transports
- la manutention

NOTZ & Co S.A., BRUEGG-BIENNE, case postale 2501 Bienne.

Téléphone 032 / 25 11 25

# Ecole cantonale Porrentruy

L'Ecole cantonale comprend un **PROGYMNASE** et un **GYMNASE**

La division supérieure prépare aux examens de maturité classique, littéraire, scientifique et économique ; elle délivre aussi le diplôme commercial.

L'Ecole figure sur la liste des établissements dont le

## **diplôme de maturité**

est reconnu pour l'admission à toutes les facultés universitaires et aux différentes sections de l'Ecole polytechnique fédérale.

L'année scolaire s'ouvre en septembre.

**POUR TOUS RENSEIGNEMENTS, S'ADRESSER AU RECTEUR**



# BURRI

Décolletages et pièces à façon  
Burri SA 2740 Moutier Suisse

-9.0-5

0  
2  
4  
6  
8

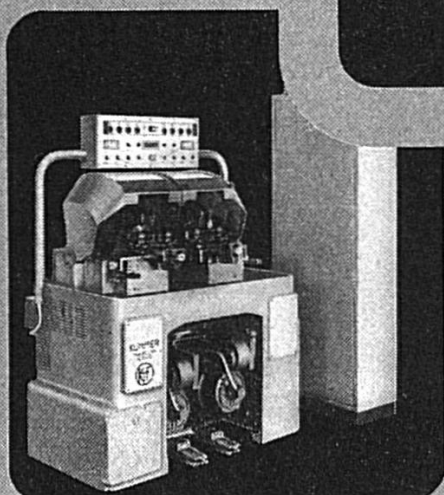
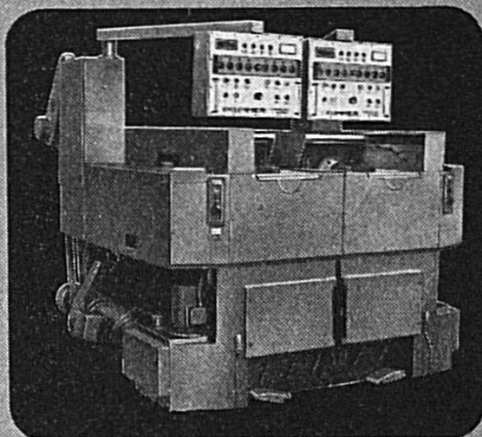
# kummer

Tours  
de haute précision  
à cycle  
automatique

k 20



k 350



k 20e

Leurs caractéristiques d'avant-garde  
apportent une solution économique  
aux problèmes de tournage les plus  
complexes

Prospectus et informations techniques  
sur demande à :

**kummer**



Kummer Frères SA  
Fabrique de machines  
2720 Tramelan (Suisse)  
Tél. (032) 97 54 52 Télex: 34 178



Renseignements et prospectus par

**Condor S. A. - Courfaiivre**

Téléphone 066 / 56 71 71



# La Neuveville

## Ville touristique :

Hôtels, motels, plage, camping — Excursions : île de Saint-Pierre, vignoble et rives du lac, plateau de Diesse, Chasseral.

## Ville résidentielle :

Unit à l'agrément du site et à la tranquillité l'avantage d'être à proximité de centres urbains.

## Ville historique :

Blanche-Eglise, château du Schlossberg, Hôtel de Ville, musée d'histoire, tours et ville d'enceinte.

## Ville de tradition scolaire :

Collège du district, Ecole supérieure de commerce, Instituts — Cours de vacances.

## Bureau officiel de renseignements :

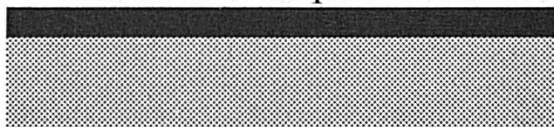
Librairie W. Gentil, 6, rue de la Gare. Téléphone 038 / 51 31 67

# Renforcez votre portefeuille-titres avec des obligations de caisse UBS.

**N**ous vous informerons en détail sur  
cette forme de placement à moyen terme.  
Passez nous voir à l'occasion.

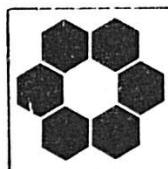


Union de Banques Suisses



Rue Traversière 8 2900 PORRENTUUY Tél. 066 / 65 12 41

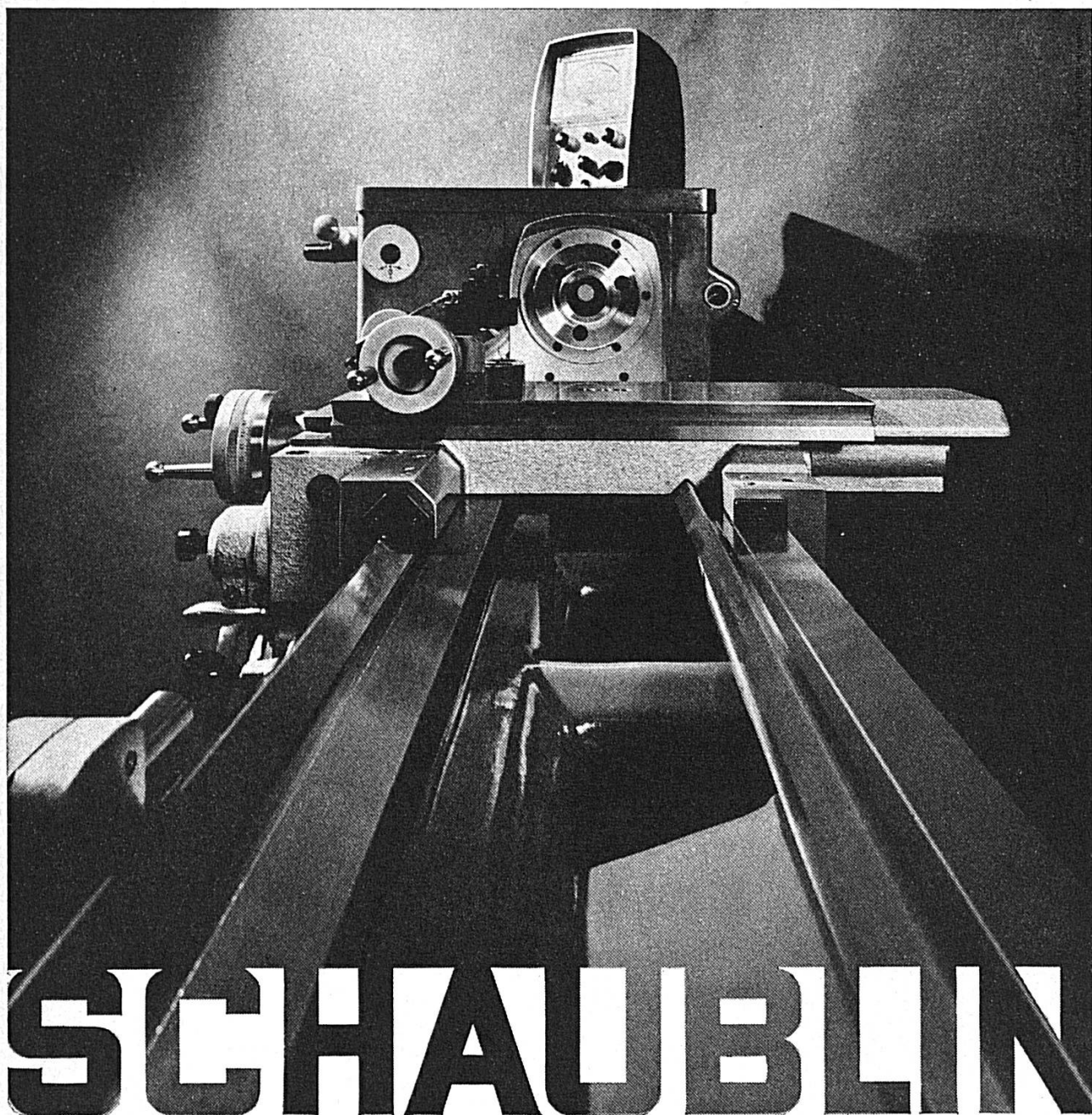
Les grands magasins  
jeunes et dynamiques



**GALERIES**  
DU JURA/DELÉMONT

Parking gratuit

Téléphone 066 / 22 42 22



# SCHAUBLIN

MESURE SA PRÉCISION - HÄLT WAS ER MISST

FABRIQUE DE MACHINES SCHAUBLIN S.A. BÉVILARD - SUISSE



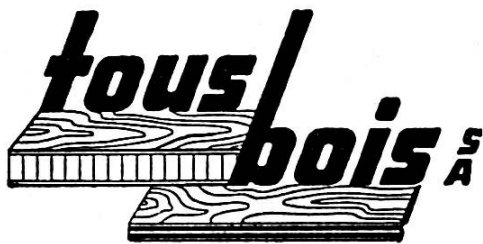
**G. Spira & C<sup>ie</sup> S. A.**

Manufacture  
de bonneterie

PORRENTRUY  
21, route de Courgenay

**SPÉCIALITÉS :**

Asolit	Homoplax	Lignoform	Portes
Balco	HS Span	Lindopal	Renolack
Bois croisés	Kellco	Multiplex	Renowit
Brigatex	Kellcospa	Novopan	Tavapan
Decopon	Kronospan	Panneaux forts	Thermopal
Folorit	Lames	Pavaroc	Vetroflex
Formica	Laro	Pavatex	Werzalit
Homogène	Leitgeb	Plinthes ERU	etc.



2501 BIENNE-BIEL  
12, rue Gottstatt  
Téléphone 032 / 41 57 12

- Constitutions et organisations de sociétés
- Révisions et expertises comptables
- Conseils en matière fiscale
- Révisions de comptes communaux et paroissiaux

**Fiduciaire  
PROBITAS S. A.**

BIENNE — 3, rue Hugi  
Téléphone 032 / 23 77 11

---

” C’est  
dans de petits  
détails déjà que  
vous constaterez  
que nous sommes  
une grande  
banque. ”

(Mettez-nous à l’épreuve.)



**SOCIÉTÉ DE  
BANQUE SUISSE**

Schweizerischer Bankverein

DELÉMONT, avenue de la Gare 43

PORRENTRUUY, rue du Jura 11

---

**Le monde fabuleux de l'ameublement  
Tout sous le même toit**

**MEUBLES**

**TAPIS D'ORIENT**

**TAPIS TENDUS**

**RIDEAUX**

**PFISTER AMEUBLEMENTS S.  
A.**

Moulins 12

DELÉMONT

Tél. 066 / 22 32 10



Au



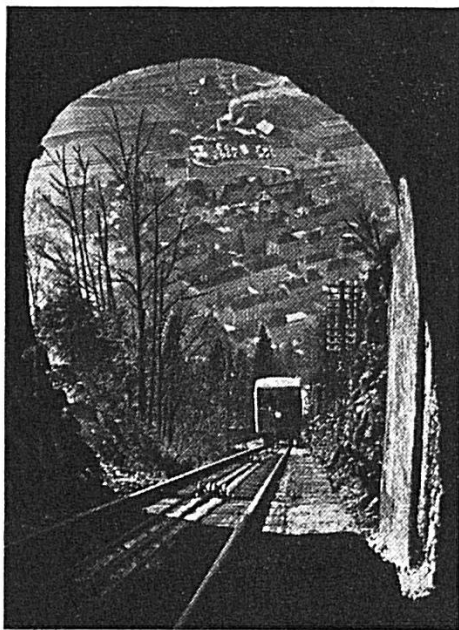
du Jura

# Fabrique de machines PRATA

TAVANNES

Références  
de premier ordre

Machines à polir les ailes de pignons  
Secoueur (machine à ébavurer)  
Tasseaux courts pour fraiseuses  
Etude et fabrication  
de machines spéciales



## Saint-Imier

et ses montres

CENTRE TECHNIQUE JURASSIEN

Technicum cantonal  
Ecole supérieure de commerce  
Ecoles professionnelles  
Ecole ménagère

MONT-SOLEIL — CHASSERAL

Piscine et places de sport — Halles de gymnastique — Cantonnements  
Excursions — Equitation — Manège — Restaurants et hôtels renommés  
CENTRE TOURISTIQUE ET SPORTIF

Funiculaire Saint-Imier-Mont-Soleil — Parc jurassien de la Combe-Grède  
Bureau de renseignements : Saint-Imier, téléphone 039 / 41 26 53

## METAFIL

N. Crevoisier — 2718 Lajoux  
Téléphone 032 / 91 92 62

Machines à graver GRAVEX

Mécanique de précision

Machines spéciales

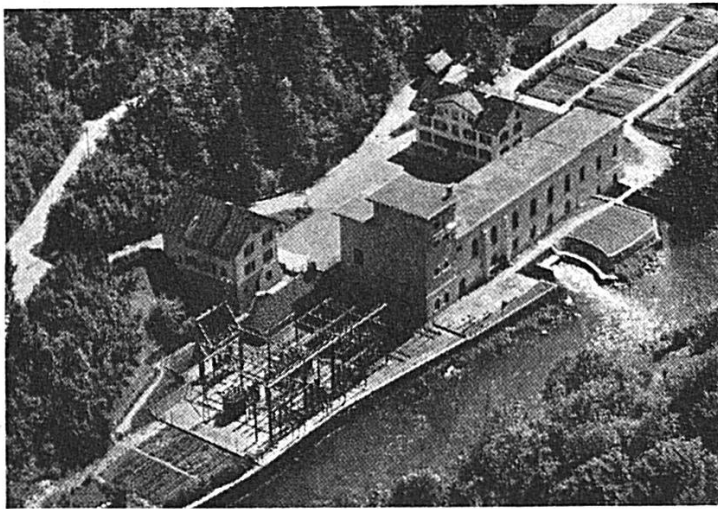
Pièces détachées

**Pour vos imprimés**

**IMPRIMERIE H. KRAMER**

Tavannes

Téléphone 032 / 91 23 07



Usine  
de La Goule  
sur le Doubs

**Société des Forces électriques de La Goule S. A.**

Fondée en 1893

Siège social et bureaux à Saint-Imier

Production et distribution d'énergie électrique

Installations et vente d'appareils



**NIVAROX S. A.**

**Manufacture de spiraux**

**2610 Saint-Imier**



**Choisir. De bons tabacs. Equilibrer leur mélange. Maintenir la pureté du goût. Pour retrouver le naturel du plaisir.**

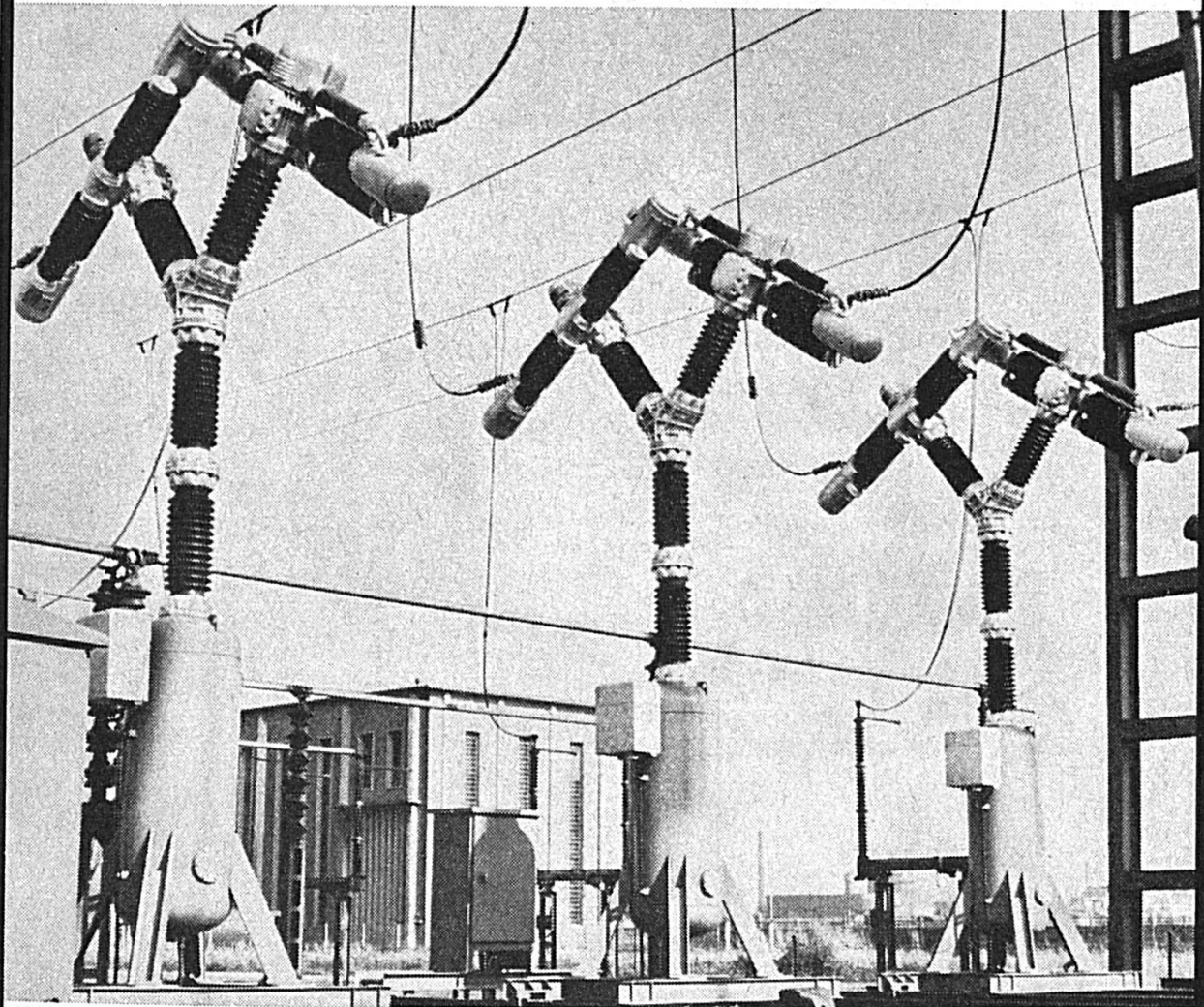
**Le goût du vrai.**

Lintas PS 74CF

**Parisienne**

**SUPER**

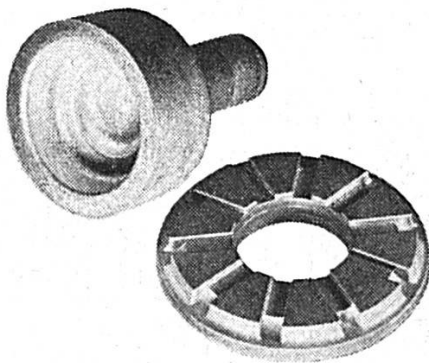
Brown Boveri  
aussi  
s'approvisionne auprès de  
**THÉCLA...**



... car certaines pièces détachées  
peuvent être fabriquées plus  
rationnellement, donc  
plus avantageusement par une  
entreprise spécialisée.

Depuis 1918, THÉCLA produit  
des pièces matriçées à chaud  
aussi bien pour de petites  
entreprises que pour des maisons  
de renommée mondiale.

Profitez-en; nous résoudrons  
également vos problèmes de  
pièces matriçables.



THÉCLA est fière de  
contribuer à la  
bonne renommée  
d'importantes  
entreprises.

**THÉCLA SA**

2882 Saint-Ursanne  
Téléphone 066/55 3155





**CWD**

Fabrique d'horlogerie

**Aubry Frères S.A.**

2725 LE NOIRMONT

2726 SAIGNELÉGIER

2824 VICQUES

Tél. (039) 53 13 61

AU SERVICE DE VOTRE SANTÉ

**PHARMACIE**  
**HILFiker**  
**PARFUMERIE**

BIENNE — Téléphone (032) 23 11 23  
A côté de la gare — Places de parc !



