

Objektyp: **Advertising**

Zeitschrift: **Schweizer Ingenieur und Architekt**

Band (Jahr): **107 (1989)**

Heft 47

PDF erstellt am: **24.09.2024**

Nutzungsbedingungen

Die ETH-Bibliothek ist Anbieterin der digitalisierten Zeitschriften. Sie besitzt keine Urheberrechte an den Inhalten der Zeitschriften. Die Rechte liegen in der Regel bei den Herausgebern. Die auf der Plattform e-periodica veröffentlichten Dokumente stehen für nicht-kommerzielle Zwecke in Lehre und Forschung sowie für die private Nutzung frei zur Verfügung. Einzelne Dateien oder Ausdrucke aus diesem Angebot können zusammen mit diesen Nutzungsbedingungen und den korrekten Herkunftsbezeichnungen weitergegeben werden. Das Veröffentlichen von Bildern in Print- und Online-Publikationen ist nur mit vorheriger Genehmigung der Rechteinhaber erlaubt. Die systematische Speicherung von Teilen des elektronischen Angebots auf anderen Servern bedarf ebenfalls des schriftlichen Einverständnisses der Rechteinhaber.

Haftungsausschluss

Alle Angaben erfolgen ohne Gewähr für Vollständigkeit oder Richtigkeit. Es wird keine Haftung übernommen für Schäden durch die Verwendung von Informationen aus diesem Online-Angebot oder durch das Fehlen von Informationen. Dies gilt auch für Inhalte Dritter, die über dieses Angebot zugänglich sind.

Zum Titelbild

Geschäftshaus «Seefeld», Zürich

Innert nur neun Monaten hat die Mobag RENOVATIONEN AG, Zumikon, im Zürcher Seefeld den Geschäftssitz der Matuschka & Partner AG, Vermögensverwaltungen, umgebaut. Vollständig saniert werden musste das Innere der aus dem Jahre 1864 stammenden Liegenschaft. So galt es aus statischen Gründen den Lichthof mit Lift und das Treppenhaus neu zu erstellen und die 4500 m³ Bauvolumen entsprechend den Bedürfnissen des Bauherrn nach einer flexiblen Raumaufteilung und nach hochtechnisierten Arbeitsplätzen zu gestalten. Die Fassaden wurden nach alten Plänen des baugeschichtlichen Archives rekonstruiert, unter anderem mit Sandsteinquadern. Während im Erdgeschoss ein Laden untergebracht ist und die drei Obergeschosse Büros beherbergen, finden sich im Dachstock Empfangslokal und Sitzungszimmer.

Der Mobag RENOVATIONEN AG oblag neben der Projektierung und Planung des Vorhabens auch die Ausführung und Abrechnung. Qualitätsarbeit, feste Preise und verbindliche Termine bildeten dabei einmal mehr die Grundlage ihres professionellen und erfolgreichen Projektmanagements.

MOBAG

RENOVATIONEN AG

Morgental 35
8126 Zumikon
Telefon 01/918 18 50



Foto: Giorgio Hoch

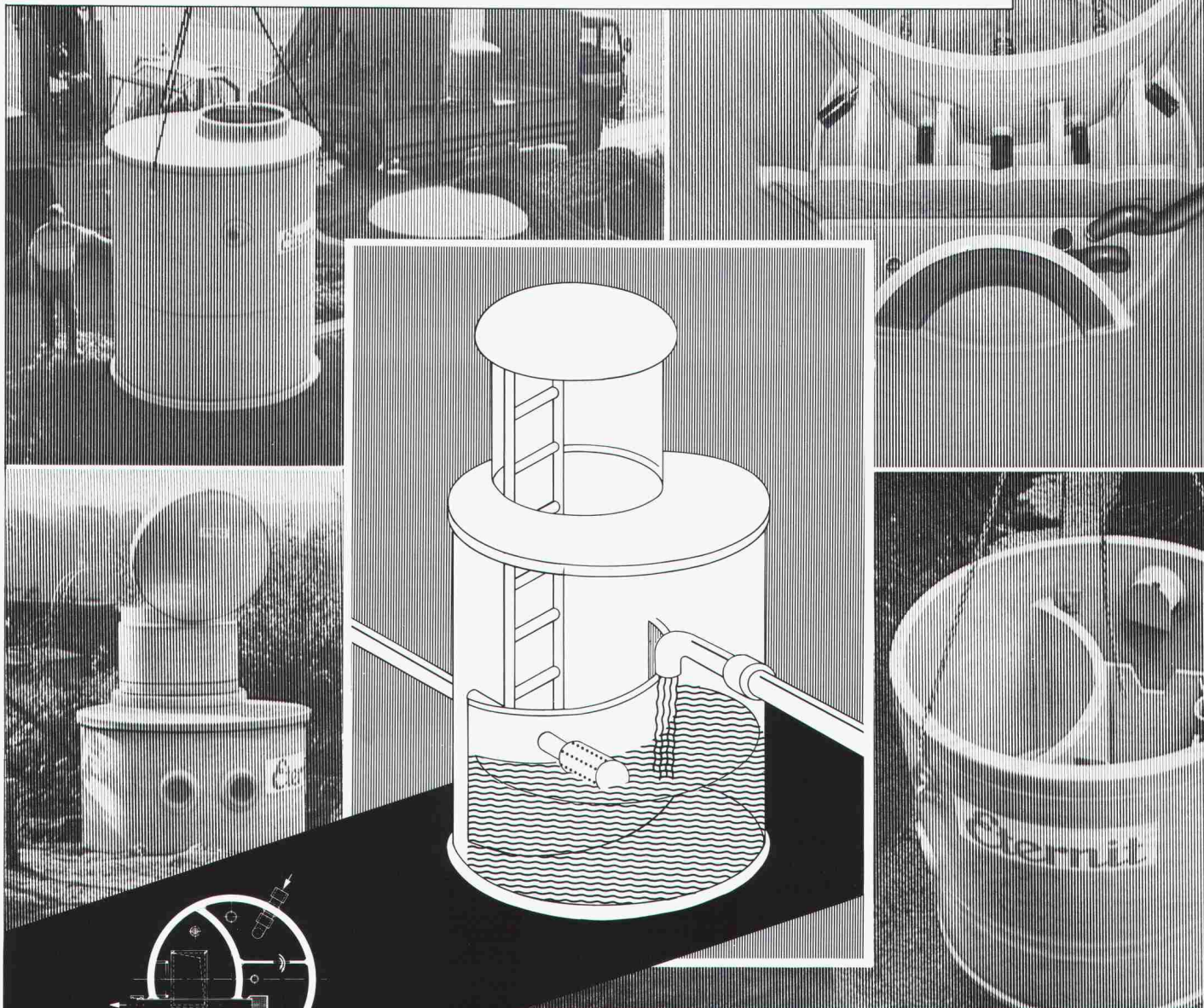
Inhalt

Zeitfragen	Neue Prioritäten <i>P. Wiedemann</i>	1275
Renovation	Wege zu einer erfolgreichen schalltechnischen Fassadensanierung <i>O. Künzle, D. Nipkow, Zürich</i>	1276
Zeitfragen	Intercooperation - ein Hilfswerk nicht wie die andern <i>A. Schild, Bern</i>	1278
Renovation	Kirchenheizung - Beheizung grosser Räume alter Bauart <i>C. Arendt, München</i>	1281
Bauwirtschaft	Drei Minuten genügen in den meisten Fällen	1285
Wettbewerbe	Konzertsaal am Schlossplatz und Sanierung des bestehenden Saales, Aarau (E). Gewerblich-Industrielle Berufsschule, Bern (E). Ideenwettbewerb Gesamtkonzept Bahnhofgebiet Baden AG (D). Überbauung Luzernerring, Basel (E). Öffentliche Bauten, Eggenwil AG (E). Erweiterung Dorfkern, Eggersriet SG (E). Gewerbe- und Bürogebäude, Emmenbrücke LU (E). Öffentliche Bauten, Primarschulhaus, Kaiserstuhl AG (E). Kulturzentrum am See, Luzern (E). Erweiterung des Alterswohnheimes Wesemlin, Luzern (E). Bezirksgebäude, Meilen ZH (E). Erweiterung Schulanlage Herrenweg, Aesch/Neftenbach ZH (E). Gemeindeverwaltung, Oberägeri ZG (E). Planung Bahnhofgebiet, Rapperswil SG (E). Erweiterung Altersheim, Seuzach ZH (E). Bahnhofszukunft - Zukunftsbahnhof (E). Complexe sportif et équipements communaux, Avenches FR (A). Erweiterung der Schulanlagen, Gretzenbach SO (A)	1286
Preise	Deutscher Preis für Denkmalschutz 1989. Mies-van-der-Rohe-Preis 1990. Latsis-Preis 1989. Ruzicka-Preis 1989. Divisionär-Rünzi-Preis 1989	1299
UIA-Mitteilungen	Gründung einer UIA-Stiftung	1299
Tagungsberichte	9. Europäischer Korrosionskongress	1300
Hochschulen	Neue Studiengänge	1300
Bücher	Probleme und Konsequenzen einer Stromrationierung	1300
GEP	Vortrag	1300
Aktuell	Neue CIM-Architektur von IBM für Anfang 1990 angekündigt. Automatische Prüfanlage testet Eisenbahnräder Zug um Zug. DB-Ultraschallprüfzug durchleuchtet Schienen in ganz Europa. Wie stark trägt die Luftfahrt zur Luftverschmutzung bei?	1301
SIA-Mitteilungen	Umfrage zur Beschäftigungslage	1304
B-Seiten	Laufende Wettbewerbe und Ausstellungen. Aus Technik und Wirtschaft. Veranstaltungen	B 217-220
Impressum	am Schluss des Heftes	

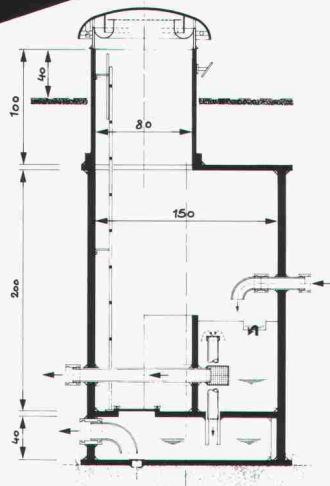
Ingénieurs et architectes suisses

Numéro 23/89	Rédaction: En Bassenges, 1024 Ecublens, tél. 021/693 20 98	
Risques naturels	Eboulement des Crêtaux sur la commune de Riddes en Valais <i>par Charly Wuillod</i>	505
Exercice des professions	UNITAS - Communauté pour le libre exercice des professions d'architecte et d'ingénieur <i>par Fritz Schaeren</i>	509

Hundertfach bewährt...



Quellwasser spielt in den Trinkwasserversorgungen unseres Landes eine ausserordentlich wichtige Rolle. Viele der Quellfassungsanlagen entstanden um die Jahrhundertwende. Während die eigentlichen Fassungen meist noch heute ihre Funktion erfüllen, weisen viele Brunnenstuben – die Kontrollbauwerke von Quellfassungen – schwerwiegende Mängel auf. Die Erfahrung zeigt, dass sich eine Sanierung der veralteten Bauwerke oft nicht mehr lohnt. Eine Erneuerung ist in den meisten Fällen die optimale Lösung. Individuell vorgefertigte Brunnenstuben der Eternit AG bestechen durch unübersehbare Vorteile – sie erfüllen höchste Ansprüche für Bau und Betrieb und sind ausserdem wirtschaftlich. Brunnenstuben «ETERNIT» haben sich hundertfach bewährt. Nähere Informationen und ausführliche Dokumentationen direkt von der Eternit AG. Anruf genügt.

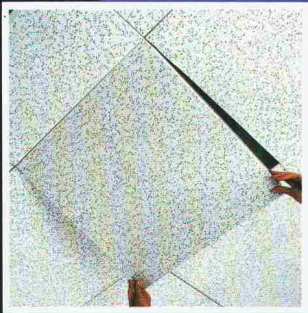
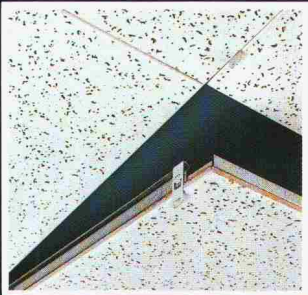
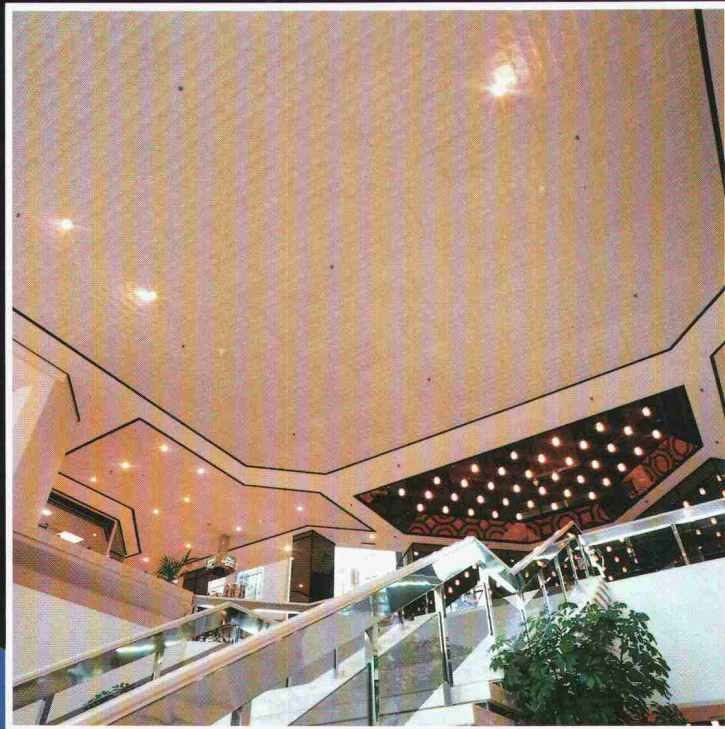


Eternit AG, 8867 Niederurnen, 058-23 11 11
Eternit SA, 1530 Payerne, 037-62 91 11

Eternit



NEU: MIT EINFACHEM ZUGANG VERDECKTES SYSTEM FÜR TADELLOS ABGEHÄNGTE DECKEN



Für den Architekten

Die Möglichkeit eine monolithische Abhängedecke zu kreieren, die eine perfekte Integration der Beleuchtungseinrichtungen und ähnlichen Armaturen zuläßt und auch noch die strengsten Normen für den Brandschutz erfüllt.

Für den Händler

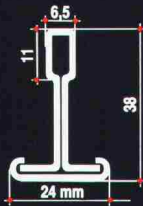
Ein verdecktes Deckensystem, das man komplett mit dem Zubehör der sichtbaren CMC Systeme austauschen kann und somit eine ansehnliche Materialvorratsersparung erreichen kann.

Für den Bauunternehmer

Ein modulationsfähiges Abhängesystem, mit einfacher Montage, das 25% Montagezeitsparung ermöglicht und eine tadellose Ausführung erlaubt. Hierbei können auch noch Materialreste von Objekten verarbeitet werden, bei denen mit dem sichtbaren System gearbeitet wurde.

Für den Benutzer

Eine monolithische Decke, mit Zugang zum gesamten Deckenhohlraum, mit Hilfe von nach oben und nach unten zu öffnenden Zugangsklappen. Diese können ohne Zuhilfenahme von Werkzeugen geöffnet werden und ermöglichen somit nachträgliche Modifizierungen. Teure T-, oder U-Trageschienen, die einen größeren Deckenhohlraum erfordern und den Zugang verhindern, sind bei diesem System nicht nötig.



Das CMC System 450 für verdeckte Montage ist mit allen Platten mit Standardkantenausbildung in verdeckter Montage zu verlegen. Es ermöglicht bei verdeckter Montage die gleiche Zugänglichkeit des Deckenhohlraumes und die gleiche Verlegeflexibilität, wie bei der Einlegemontage. Mit dem CMC System 450 ist eine verdeckte abgehängte Decke geschaffen worden, die über nach oben, oder unten zu öffnenden Zugangsklappen verfügt, die ohne Einsatz von Werkzeugen, Zugänglichkeit zum gesamten Deckenhohlraum schaffen. Ein Patent wurde unter Nr. 0205673 erteilt.

ANERKANNTE VERTEILER

wancor AG/ SA

Althardstrasse 5, 8105 Regensdorf / ZH, - Tel.: 01-840 51 71, - Telefax: 01-840 02 90

Zikadenweg 27, 3006 Bern, - Tel.: 031-41 47 41, - Telefax: 031-42 07 35

Falkensteinerstrasse 15, 4132 Muttenz / BL, - Tel.: 061-61 23 00, - Telefax: 061-61 97 40

may

15, rue Baylon (La Praille), CH-1227 Carouge-Genève- Tel.: 022-42 01 50 - Telex: 423 101 mayco ch - Telefax: 022-439 456

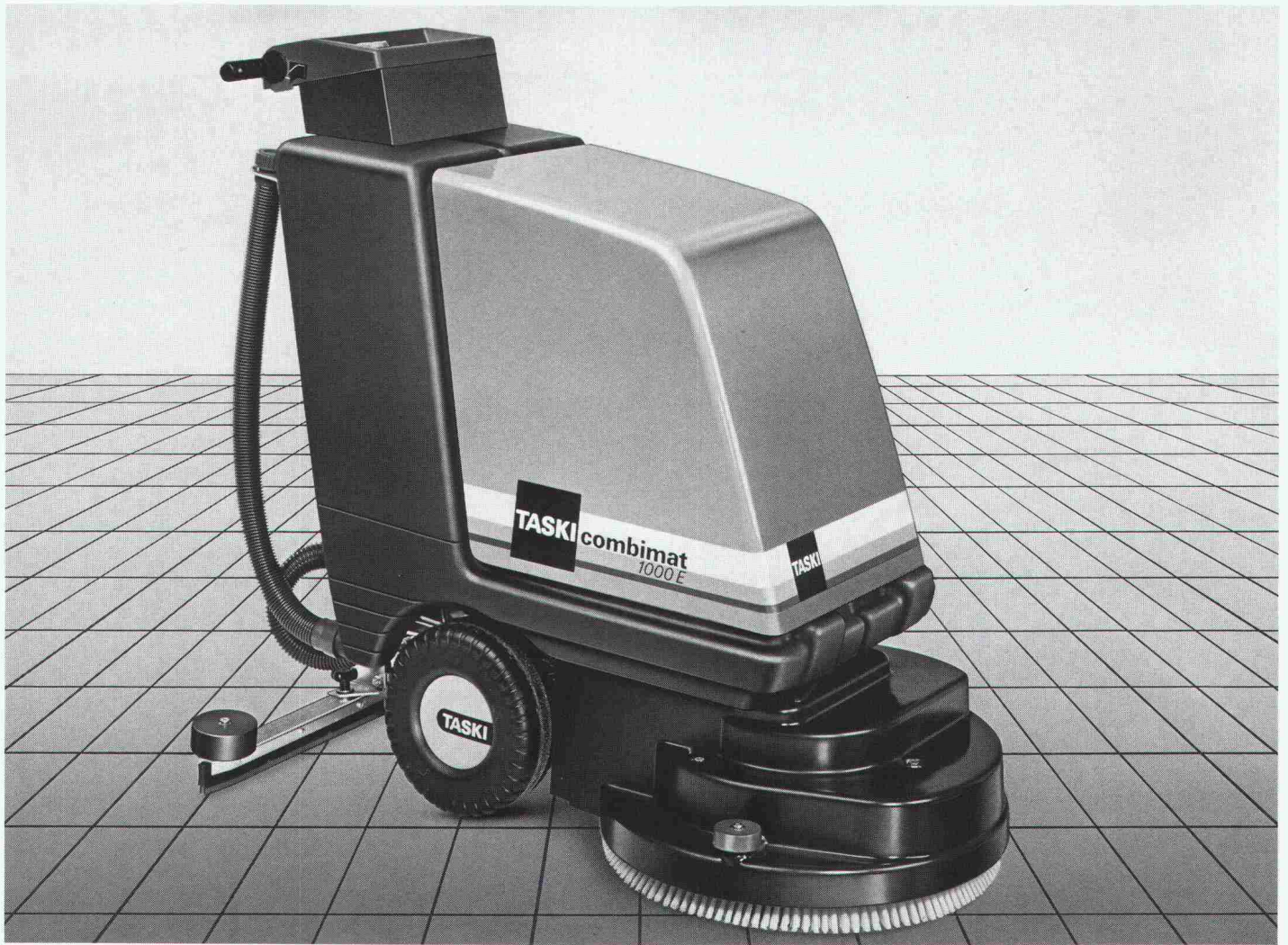


CHICAGO METALLIC CONTINENTAL N.V.

Oud Sluisstraat 5, B-2110 WIJNEGEM (Belgien)

Tel.: 32-3-353 90 60, Telex: 32 387 chimet- b

Telefax: 32-3-353 32 75



Plötzlich sind Ihre Reinigungsflächen viel kleiner. Mit dem TASKI combimat 1000E.

So präsentiert sich die neue Generation der zukunftsweisenden TASKI Scheuer-/Saugmaschinen: kompakt und leistungsstark, unkompliziert und wirtschaftlich. Der TASKI combimat 1000E garantiert Ihnen perfekte Sauberkeit bis 1500 m² pro Stunde. Einfache Bedienung, funktionales Design und höchste Wartungsfreundlichkeit sind ideal kombiniert. Die Leistungsfähigkeit ist so hoch, dass Ihnen die Reinigungsflächen plötzlich viel kleiner vorkommen.

TASKI combimat 1000E. Netzbetriebene Scheuer-/Saugmaschine mit der 3 x 50 Leistungsformel: 50 cm Arbeitsbreite für eine hohe Flächenleistung, 50 l Tankinhalt reduziert die unproduktiven Nachfüllstopps und 50 kg Bürstendruck garantieren eine hervorragende Reinigungskraft. Verlangen Sie detaillierte Informationen und eine unverbindliche Vorführung.



A. Sutter AG
9542 Münchwilen, Telefon 073/27 27 27

Freitag 20.00

Wir geben Ihnen mehr Zeit dafür.

Wenn Sie als erfolgreicher Architekt oder Ingenieur im Beruf stark engagiert sind, bleibt Ihnen meist sehr wenig Zeit und Freiraum für andere Dinge des Lebens. Familie, Sport, Kultur oder berufliche Fortbildung stehen oft etwas im Abseits.

Die CAD-Systeme **ALLPLOT/ALLPLAN** helfen Ihnen, mehr Zeit und damit ein Stück verlorenen Freiraum zurückzugewinnen.

Unser CAD-Produkt ist speziell für Architekten und Bauingenieure entwickelt worden.

ALLPLOT/ALLPLAN hilft Ihnen zum Beispiel

- personelle Kapazitäten besser zu nutzen
- oft wiederkehrende, ähnliche Teilprojekte rationeller und fehlerfreier auszuführen
- knappe Zeitvorgaben ohne Stress einzuhalten
- bei unvorhergesehenen Änderungen im Bauvorhaben die Pläne ohne grossen Aufwand zu modifizieren.

Und das Wichtigste: **ALLPLOT/ALLPLAN** hält Ihnen den Rücken frei für all' das, was ein Computer nicht kann: denken, kreativ sein und das Leben genießen.

Mehr als 1600 Architekten und Bauingenieure in der Schweiz und Deutschland haben sich schon für **ALLPLOT/ALLPLAN** entschieden. Bauen auch Sie auf die Vorteile von CAD und holen Sie sich Ihren Freiraum wieder zurück.

CAD von Fides: Freiräume für Menschen.

- Ja, es interessiert mich, wie ich mit ALLPLOT/ALLPLAN Freiräume gewinnen kann. Bitte senden Sie mir deshalb
- CAD Plan-Beispiele
- Die detaillierte Produktbeschreibung
- Einen Terminvorschlag für eine Gratis-Vorführung
(Mein Wunschtermin:)
- Die Preisliste ALLPLOT/ALLPLAN
- Eine Übersicht über alle Programme für den
 Architekten Bauingenieur
- Bitte rufen Sie mich an. Am besten am.....um.....Uhr.

Vorname Name

Firma

Position Telefon

Strasse

PLZ/Ort



CAD von Fides: Freiräume für Menschen

Bitte den Coupon gleich ausfüllen, hier abtrennen und noch heute ein-senden an:

FIDES

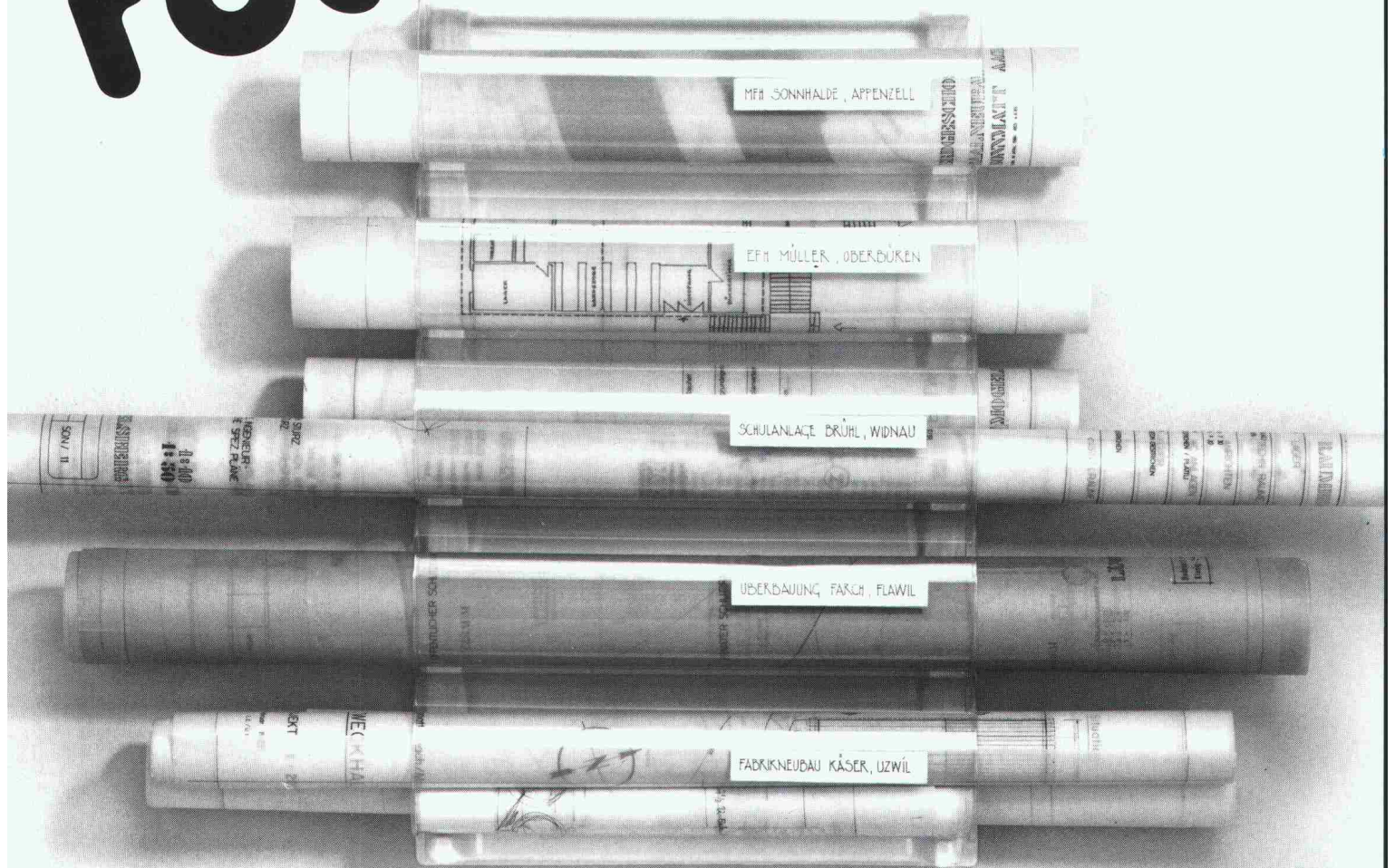
INFORMATIK

Fides Informatik z.H. Frau Hövker
Badenerstrasse 172 8004 Zürich
Telefon 01 249 27 06

Eine neue
Idee!

roloplan[®]

Die
Fachleute
sind beeindruckt!



Länge 577 mm, Breite 353 mm, Tiefe 110 mm.

5 querliegende Röhren mit je 100 mm Durchmesser

Pertrado AG

Postfach 20

CH-9230 Flawil

Tel.: 071-832084

erhältlich im
Fachhandel oder
direkt beim Hersteller

2 roloplan 115.-

57.50/Stck

4 roloplan 225.-

56.25/Stck

Planhalter für Architekten, Ingenieure
Baubehörden, Bauunternehmen etc.

Wir
bitten um
Zustellung von
roloplan
mit Rückgaberecht innert
5 Tagen

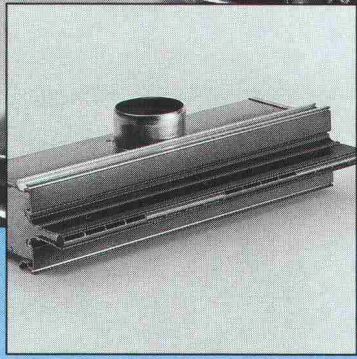
Aus praktischen Gründen bitte möglichst nur
2er- oder 4er-Einheiten bestellen.

Datum: _____

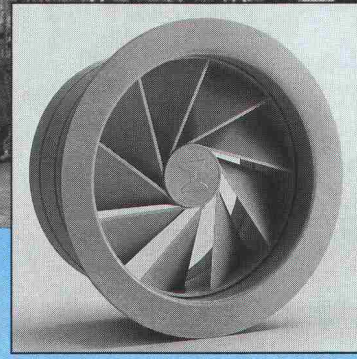
Tel.-Nr.: _____

Stempel: _____

Wenn die Luft von oben kommt...



HESCO Schlitzauslässe



HESCO Dralldiffusoren

HC P

...soll sie optimal, in Menge und Richtung reguliert in den Raum eingeführt werden. Die dazu geeigneten HESCO-Deckenauslässe fügen sich nahtlos in Ihre Architektur ein. Für jede noch so anspruchsvolle Einbausituation und für jede Deckenkonstruktion finden Sie die idealen Schlitzauslässe und Dralldiffusoren im exklusiven, breiten HESCO-Angebot.

Den Beweis treten wir gerne an. Verlangen Sie Unterlagen.

**Wenn die Luft von oben kommt...
Wo dicke Luft keinen Zutritt hat...
Wenn Luftmenge und Temperatur
stimmen müssen...**



HESCO

Hesco Pilgersteg AG
CH-8630 Rüti/ZH
Tel. 055/33 71 11
Fax 055/33 73 10
Tx 875 608 hess ch

Der Weg der Luft

Ihr **ascom** Anschluss an die Zukunft mit dem digitalen Kommunikationssystem **gfeller GFX**.



TBWA

PTT
Nr. 113

Damit Sie den Anschluss nicht verpassen, haben wir die digitale Teilnehmervermittlungsanlage **gfeller GFX** entwickelt. Digitaltechnik und äusserst hohe Verkehrsleistung garantieren dabei optimale Vermittlung von Sprache, Text und Daten. Das Kommunikationssystem **gfeller GFX** passt sich Ihren sich verändernden Ansprüchen an: Sei es die flexible Ausbaubarkeit von 32 bis 760 Teilnehmer, der Verbund mit Computeranlagen oder die Vermittlung von Daten über das SWISSNET.

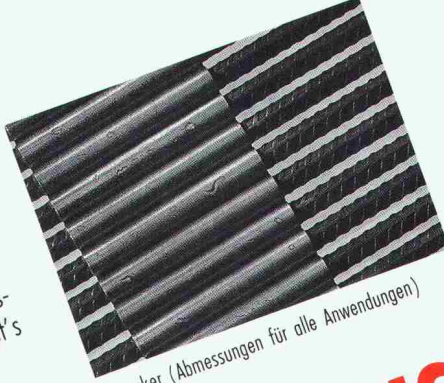
Hunderte zufriedener Kunden in Industrie, Handel, Dienstleistung sowie Hotels und Spitälern schätzen die hohe Funktionalität, die absolute Betriebssicherheit und Bedienungsfreundlichkeit unseres Systems. **gfeller GFX** – ein Kommunikationssystem, das den Herausforderungen der Zukunft gleichermaßen gewachsen ist. Sie fühlen sich angesprochen? Dann rufen Sie uns oder Ihre Fernmeldedirektion, Tel. 113, an. Wir helfen Ihnen gerne, Ihre speziellen Kommunikationsprobleme zu lösen.



ascom
Ascom Gfeller AG
Brünnenstrasse 66
CH-3018 Bern
Telefon 031 50 51 11

Ein System schreibt Zukunft

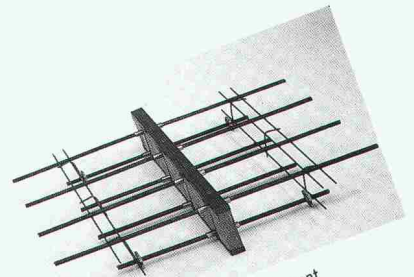
Jetzt steht Ihnen das umfassende Korrosions-Schutz-System zur Verfügung! Für überall da, wo Armierungsverbindungen durch Korrosion gefährdet sind, gibt's jetzt eine neue Super-Schutz-Generation. BauBox hat ANTI-KORR entwickelt.



Zuganker (Abmessungen für alle Anwendungen)

SUPER KORROSIONSSCHUTZ-SYSTEM «ANTI-KORR»

Zuganker, Kragplatten, Konsolen, Wandscheiben und andere Elemente sind korrosionsanfällig. Doch jetzt ist Feuchtigkeit (dank ANTI-KORR von Bau-Box) chancenlos. Denn das Armierungsseisen wird von einem Edelharz festlos geschützt – gegen äussere Einwirkungen (wie Schläge oder Kratzer beim Verlegen) oder Feuchtigkeit.



Kragplatten-Anschluss Standard-Element



Wir gratulieren dem Schweiz. Skiverband SSV zum Bezug des neuen Sitzes in Muri-Bern. (Übrigens: Auch am „Haus des Skisportes“ wurden Bau-Box-ANTI-KORR-Elemente verwendet.)

Coupon einsenden oder einfach ANRUFEN

- ANTI-KORR und Bau-Box-Produkte interessieren uns.
- Rufen Sie uns für eine Kurz-Info an
- Rufen Sie uns für einen Präsentationstermin an
- Schicken Sie uns Bau-Box-Dokumentationen und EMPA-Testbericht zu
- Firma _____
- Kontaktperson _____
- Strasse/Postfach _____
- PLZ/Ort _____
- Telefon _____

Coupon einsenden an: Bau-Box, Burgdorfstrasse 40
3515 Oberdiessbach

Vertrieb Raum Ostschweiz:

Betomax AG

Maiacherstrasse 2 CH-8604 Volketswil-Hegnau
Telefon 01 945 04 04 Telefax 01 945 04 15

Herstellung und Vertrieb:

BOX bau

Burgdorfstrasse 40
CH-3515 Oberdiessbach

Telefon 031 97 20 40
Telefax 031 97 21 50

Schnittmodell, durchgehender Stahl

EMPA-gesteuert, patentiert



NEU 7 GRÖSSEN

Masse in cm

80/60

100/50

100/60

100/75

100/100

NEU 120/ 60 NEU

120/80

Wandstärken wahlweise
20/25/30 cm

Inset-Leibungs-Fenster sind Komplettfenster, die zum Betonieren einfach an die Schalung gehängt werden.

5 Ausführungen: Inset-Kellerfenster Stahl/Kipp, Holz/Kipp, Holz/Dreh-Kipp, Kunststoff/Dreh-Kipp und Plast/Kipp.

Schöck Ideen fürs Bauen

Schöck-Bauteile AG, 5610 Wohlen
Paul-Walser-Weg 8, Postfach 156
Telefon 057 / 22 06 12
Telefax 057 / 22 39 13

Firma _____
Strasse _____
PLZ/Ort _____

Büro

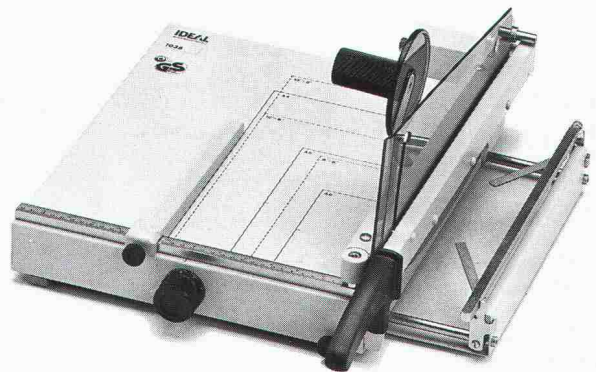
Nichts bringt im Büro die Dinge so sicher und sauber aufs richtige Mass wie Ideal. Denn alle Ideal-Modelle vom handlichen A4 Hebelschneider bis zum elektrischen Stapelschneider zeichnen sich durch optimale Bedienungssicherheit und hohe Präzision aus.

Eine Präzision, die Jahre überdauert, denn als Generalvertreter gewährleisten wir einen schnellen, fachgerechten Service mit Originalersatzteilen.

In unserer Ausstellung in Bassersdorf können Sie in Ruhe prüfen, welches Modell für Sie das richtige ist. Vereinbaren Sie einfach einen Termin. Der Verkauf erfolgt über den Fachhandel.

IDEAL

Damit Sie immer gut abschneiden.



Ja, auch wir möchten gut abschneiden. Senden Sie uns darum Ihre Ideal-Dokumentation mit Preisliste.

Firma _____

zHv. _____

Strasse Nr. _____

PLZ/Ort _____

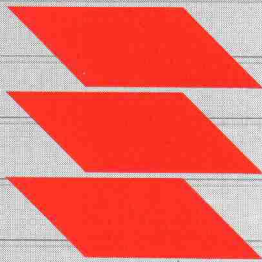
Telefon _____

Racher

Racher & Co. AG, Marktgasse 12
8025 Zürich
Tel. 01/261 92 11, Fax 01/262 06 77

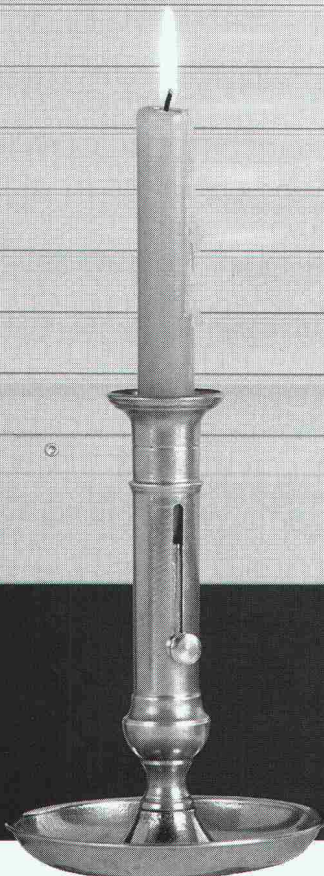
Kindt – der Spezialist für
Jalousieläden und Beschläge,
Rolladen, Lamellenstoren,
Sonnenstoren.

E. Kindt AG
CH-8112 Otelfingen
01-844 24 24



Einleuchtend,
auch Altbauten wollen
modernen, komfortablen
und soliden
Sonnen- und Wetterschutz.

Kindt-Rolladen 06/28
speziell für Renovationen
entwickelt.



 **KINDT**

HUBELLA RENOSTAR. Das Vorwandssystem für Badezimmer.

Breite Modellpalette in bewährter HUB-Qualität. Flexible Elementkonstruktion. Fixfertig eingebaute, wartungsfreundliche Installation. Minimaler Montageaufwand bei Ein- und Umbauten. Fordern Sie unsere Dokumentation an!

HUB Sanitär

DIE AUSSTELLUNG FÜR BADEZIMMER-GESTALTUNG

Hans U. Bosshard AG
8027 Zürich, Manessestrasse 170, Tel. 01 201 44 66

Hans U. Bosshard AG
8401 Winterthur, Mattenbachstrasse 8, Tel. 052 89 55 55

SCHICHTEX DÄMMTECHNIK



Warme Füße.

Wir haben für Sie die geeigneten Wärmedämmplatten für die **Kellerdecke** und den **Dachstock.**



Bau + Industriebedarf AG
4104 Oberwil / BL, Tel. 061 401 40 30

KOBRA KLIMA AG
die Klimaspezialisten in der ganzen Schweiz

Ultrasonic

4127 Birsfelden	Telefon 061 · 52 04 00
1680 Romont	Telefon 037 · 52 37 37
8902 Urdorf	Telefon 01 · 734 34 88
3086 Zimmerwald	Telefon 031 · 81 41 81

U N Z E N S U R I E R T
UNSERE PREISE FÜR BESTE QUALITÄT:



VERLANGEN SIE UNSEREN GRATISKATALOG...

Hält was sie verspricht. Die Schweizer Stahlzarge.

Mitglied VST
Verband Schweizer Türenindustrie
Schmelzbergstr. 56
8044 Zürich
Tel. 01 / 47 35 40

norma
BAUSYSTEME

norma-Bausysteme
Meyer AG, Postfach 275
6260 Reiden
Tel. 062/81 91 81
Telex 68 584 norma



SANIJURA

B3305

SANIJURA AG, Rainweg 18
3645 Gwatt/Thun, Tel. 033 36 71 71

Badzimmermöbel

Verkaufsstützpunkte:

Basel, Bern, Biel, Burgdorf,
Chur, Glattbrugg, Hägendorf,
Ins, Rapperswil, St. Gallen, So-
lothur, Thun, Visp, Wildegg,
Winterthur, Zürich.

*Verlangen Sie das vollständige
Adressverzeichnis mit Farbprospekt
und Preisliste!*

Points de vente:

Aigle, Bulle, Bussigny, Crissier,
Develier, Fribourg, Givisiez,
Genève, Lausanne, Meyrin,
Neuchâtel, Nyon, Pont-de-la-
Morge, Sion, Vevey, Villar-sur-
Glâne, Bellinzona, Coldrerio,
Locarno, Lugano.

*Demandez la liste des adresses avec
une documentation en couleur!*

ALLPLOT / ALLPLAN =
CAD für das Bauwesen –
moderne EDV-Werkzeuge
für Architekten und Ingenieure.

Verlangen Sie Unterlagen oder
melden Sie sich für eine Vorführung
oder einen Schnupperkurs bei



allcad

allcad ag
CAD für das Bauwesen
8625 Gossau 01 935 49 27

olivetti

für Software und Hardware

Bauingenieurwesen:

- Platten-, Scheibeberechnungen
- Stabtragwerke (eben, räumlich)
- Durchlaufträger
- Allg. Betonquerschnitte
- Schutzräume (TWP/TWO/TWS)
- Eisenlisten
- Baugrubenabschlüsse
- Stützmauern
- Elastisch gebetteter Träger

- Standsicherheit
- Setzungsberechnungen
- Kanalisation (GPK)
- Strassenbau
- Gas- und Wasserversorgung
- Devisierung (VSS, CRB)
- CAD ALLPLOT (Schalungs- und
Armierungspläne)
- Bauphysik
- Büroadministration

Architektur:

- CAD ALLPLOT / ALLPLAN 2D/3D
- Devisierung
- Baubuchhaltung
- Baukostenüberwachung
- Bauabrechnung
- Projektplanung

Abt. ST, Industriestrasse 50, 8304 Wallisellen, Telefon 01/839 15 11

olivetti

wie Korrosionsschutz



G. BLATTI AG

Ihr zuverlässiger Partner

8134 Adliswil
Telefon 01-710 76 76
Telefax 01-710 82 50
Telex 826 729

Ich will keine Korrosionsschäden

Ich interessiere mich für Ihre aus-
führliche Dokumentation

Beratung erwünscht

Name _____

Firma _____

Strasse _____

PLZ/Ort _____

8

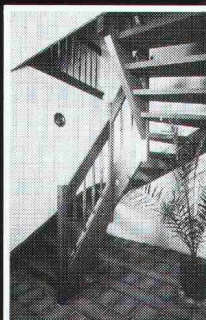
*ecoline - die neue Objektschrank - Linie
von Schneider*



S Schneider
Ideen rund ums Bad

W. SCHNEIDER + CO. AG METALLWARENFABRIK, CH-8135 LANGNAU-ZÜRICH, TEL. 01/713 39 31

Columbus Treppen. Stufe für Stufe Qualität.



Wangentreppen



Scherentreppen



Spindeltreppen



Industriestrasse
9245 Oberbüren
Tel. 073 - 51 37 55

Columbus Treppen ag

SWISS CADD

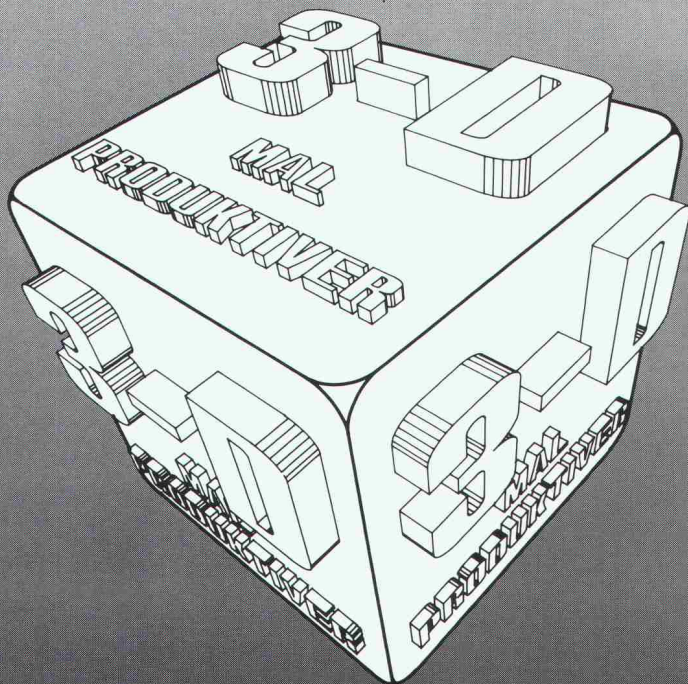
BASED ON 3-D GRAPHIXX CADD™

3-D

Neue Dimensionen in der Architektur

Echt dreidimensionales Zeichnungs- und Konstruktionssystem für Architekten. Bedienerfreundlich und leicht erlernbar. Architekturbibliothek mit über 200 Konstruktionsdetails. Support durch Baufachleute in Deutsch, Französisch und Italienisch.

Kontinuierliche Objektdrehungen um alle drei Achsen in der Perspektive erlauben die ästhetische Beurteilung des Entwurfs bereits in der ersten Planungsphase. Höchste Produktivität erlaubt kürzeste Projektdurchlaufzeit.



Über 75 Architektur Anwendungen in der Schweiz – über 4100 Systemeinsätze weltweit. Kein Architekturbüro ist zu klein, um nicht von SWISS CADD zu profitieren. Neue Technologie und Darstellungsmöglichkeiten überzeugen den Bauherrn durch rationelle, effiziente und kostenbewusste Projektrealisation.

Sichern Sie sich Ihren Marktvorteil – wir unterstützen Sie! SWISS CADD ist Ihre Architekturlösung. Wir geben Ihnen gerne unverbindlich Informationen und Unterlagen: Telefon 041-911 072.

B+B CADD
INTERNATIONAL

CH-6037 Root, Oberfeld 4

Tel. 041-911 072, Fax 041-912 137

Kilcher



Efkaflex Parking Das befahrbare Abdichtungssystem für Parkhäuser.

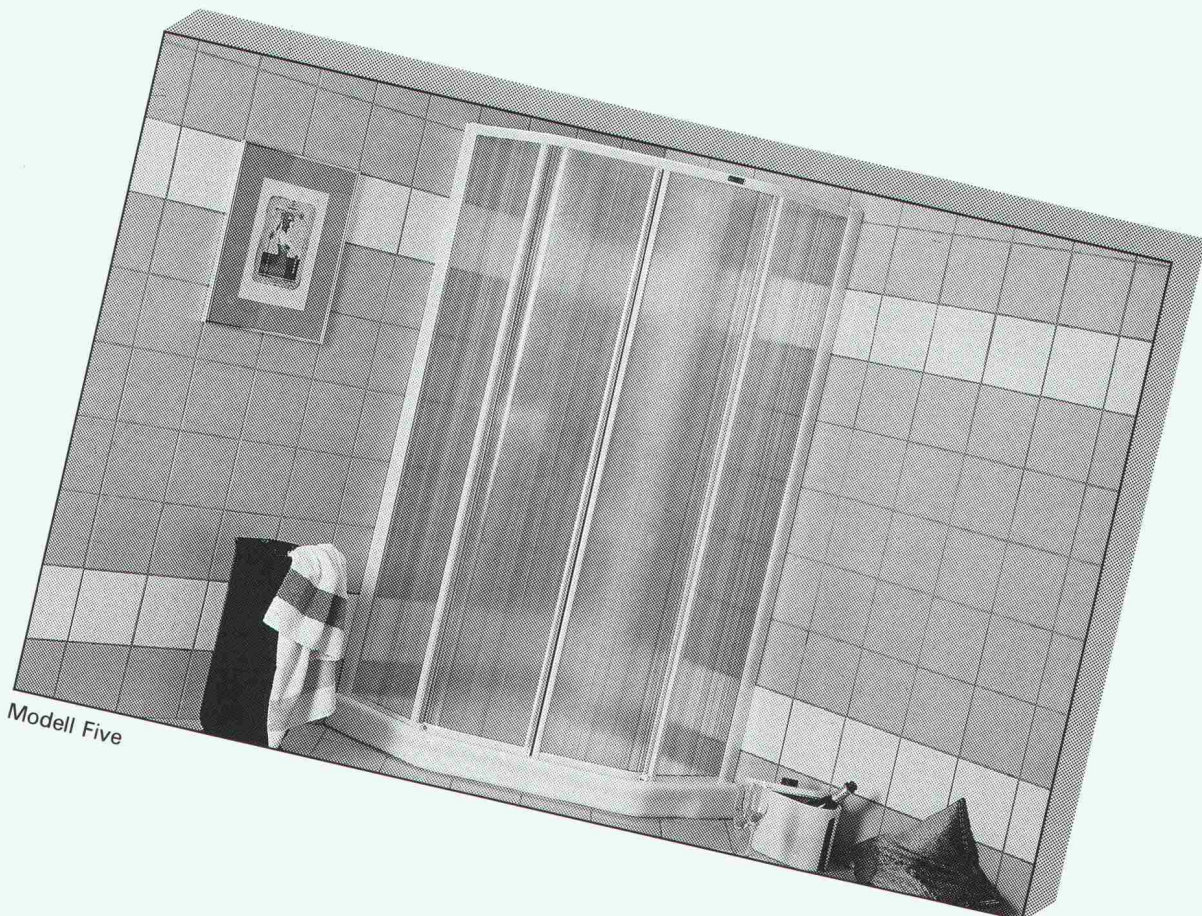
Eigenschaften:



- Rissüberbrückend (bis 1 mm)
- Gute Griffigkeit
- Schichtstärke unter 5 mm
- Einfache und sichere Anschlüsse

Kilcher – eine Idee voraus!

Kilcher AG
4565 Recherswil
Tel. 065 35 16 35



Modell Five

ORIGINAL[®]
DUSCHOLUX

■■■ Partner- wahl . . .

Erfahrung ist oft reines Geld wert. Deshalb greifen auch **Planer und Architekten** auf die einmalig vielseitigen Dienstleistungen von Franke zurück. Ob Einzelgerät oder komplexer Funktionsablauf: Wir wissen, was sich in Küchen bewährt. Franke, der Partner für Profis.

Wenn **Restaurant-Besitzer** zu Bauherren werden, muss es rund um die Küche 100%ig klappen. Franke bringt die nötige Erfahrung mit. Betriebskonzepte, Pläne, Rationalisierungen, Ausführung, Baukontrolle, Montage, Service – seriös, gut und alles aus einer Hand. Für Profis genau das Richtige.



PROFIS stehen auf Franke

Franke AG
CH-4663 Aarburg
Schweiz

Telefon 062 43 31 31
Telefax 062 41 67 61
Telefax 981 808



Verpflegungstechnik
und Getränketechnik

■ Technik

■ Qualität

■ Design

Meto-Bau. Die perfekte Konstruktion ...

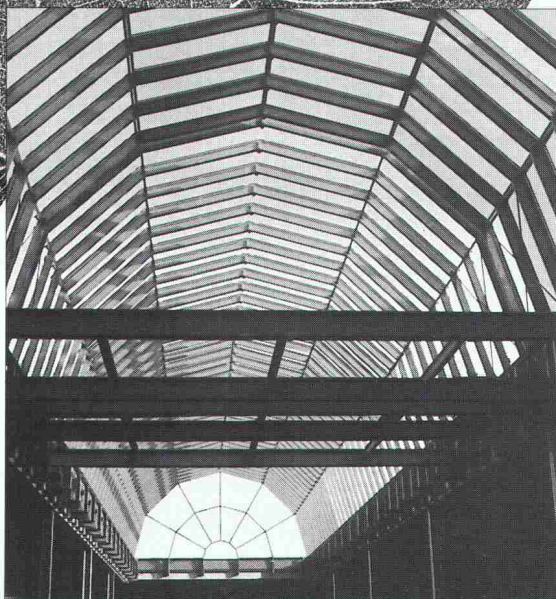


... zum Schutz von Menschen und Gütern.

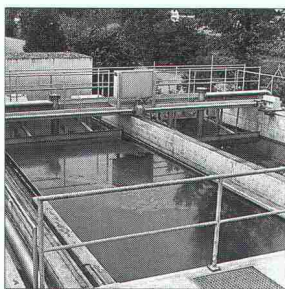
Das Blatt steht zugleich für eine perfekte Konstruktion und den Gedanken des Schutzes. Beidem ist Meto-Bau seit 1947 verpflichtet.

Der Unternehmensbereich STAHLBAU projiziert, fabriziert und montiert, unter Anwendung von CAD/CAM auf allen Stufen, Objekte jeder Art und Grösse, vom einfachen Unterstand bis zum Hallenstadion, vom Hochregallager bis zum mehrstöckigen Geschäftshaus, vom Maschinenfundament bis zur Eisenbahnbrücke.

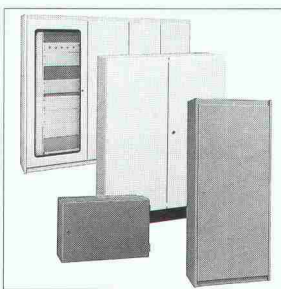
Konstruieren Sie mit Meto-Bau. Rufen Sie uns an.



Stahl- und Industriebau



Kläranlage
(Unternehmensbereich KTA)



Normkasten u. Spezialschränke
(Unternehmensbereich Menor)

Stahl- und Industriebau
Maschinenfundamente
Tank- und Silobau
Rohrleitungen
Klär- und Schlamm-trocknungsanlagen
Menor-Gehäusetechnik

Meto-Bau AG
5303 Würenlingen

Telefon 056 98 26 61
Telefax 056 98 10 23
Telex 827 420 meto ch

Meto-Bau
Stahl ist unsere Stärke.

Styrodur®

von BASF.

Grün und gut.



...und das Haus ist auch im Erdbereich warm eingepackt.

Die wirksamste Methode, Häuser auch im Erdbereich warm und sicher einzupacken und so Heizkosten zu sparen, ist die außenseitige Dämmung erdberührter Bauteile.

Der ideale Dämmstoff dafür ist Styrodur mit seinen überragenden Eigenschaften. Die Platten sind feuchtigkeitsunempfindlich, druckfest und formstabil. Sie sind frostsicher und verrotten nicht. Die Verlegung ist einfach und schnell.

Bitte fordern Sie weitere Informationen an.

Generalvertrieb in der Schweiz

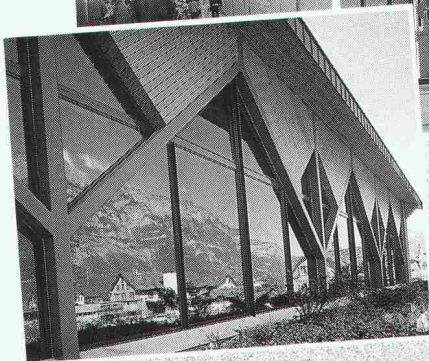
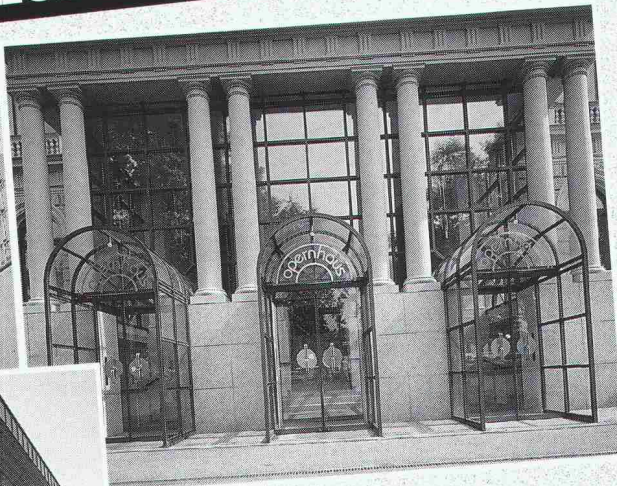
Kork AG, Kunststoffwerke
5623 Boswil, Telefon 0 57/47 11 44

BASF (Schweiz) AG
8820 Wädenswil/Au

BASF

3123.19

Metallveredelung Industrieller Korrosionsschutz



Wenn es um Werterhaltung und Aesthetik geht, zählt nur erstklassige Arbeit.

In der Metallveredelung wie im industriellen Korrosionsschutz sind wir führend und erbringen objekt- und problemorientierte Dienstleistungen in grosser Vielfalt.

Feste Termine, prompter Abhol- und Lieferservice.

vb VERZINKEREI AG
BETTWIESEN

9553 Bettwiesen TG, Metallveredelung
Industr. Korrosionsschutz
Tel. 073 · 22 21 44, Fax 073 · 22 65 12

W VERZINKEREI
WELLHAUSEN AG

8552 Wellhausen TG, Feuerverzinkung
Duplex (Zink + Farbe)
Tel. 054 · 66 21 21, Fax 054 · 66 21 29