

Bezirksspital in Niederbipp BE : Architekten : Otto Brechbühl & Jakob Itten BSA/SIA, Bern

Autor(en): [s.n.]

Objektyp: **Article**

Zeitschrift: **Das Werk : Architektur und Kunst = L'oeuvre : architecture et art**

Band (Jahr): **53 (1966)**

Heft 7: **Krankenhäuser**

PDF erstellt am: **20.09.2024**

Persistenter Link: <https://doi.org/10.5169/seals-41220>

Nutzungsbedingungen

Die ETH-Bibliothek ist Anbieterin der digitalisierten Zeitschriften. Sie besitzt keine Urheberrechte an den Inhalten der Zeitschriften. Die Rechte liegen in der Regel bei den Herausgebern.

Die auf der Plattform e-periodica veröffentlichten Dokumente stehen für nicht-kommerzielle Zwecke in Lehre und Forschung sowie für die private Nutzung frei zur Verfügung. Einzelne Dateien oder Ausdrucke aus diesem Angebot können zusammen mit diesen Nutzungsbedingungen und den korrekten Herkunftsbezeichnungen weitergegeben werden.

Das Veröffentlichen von Bildern in Print- und Online-Publikationen ist nur mit vorheriger Genehmigung der Rechteinhaber erlaubt. Die systematische Speicherung von Teilen des elektronischen Angebots auf anderen Servern bedarf ebenfalls des schriftlichen Einverständnisses der Rechteinhaber.

Haftungsausschluss

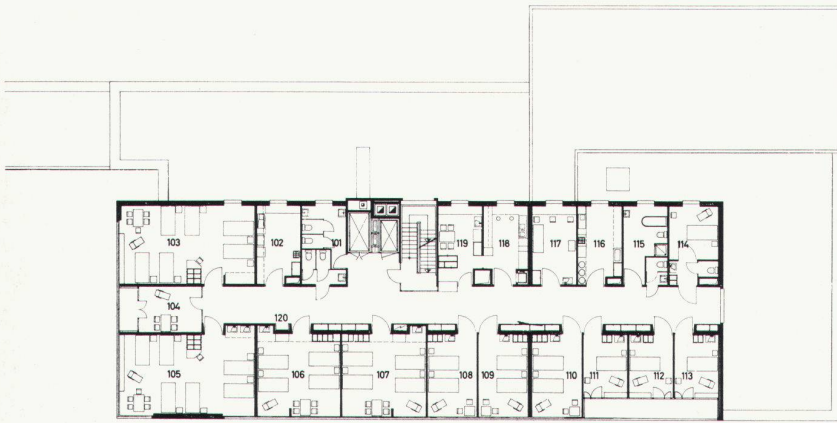
Alle Angaben erfolgen ohne Gewähr für Vollständigkeit oder Richtigkeit. Es wird keine Haftung übernommen für Schäden durch die Verwendung von Informationen aus diesem Online-Angebot oder durch das Fehlen von Informationen. Dies gilt auch für Inhalte Dritter, die über dieses Angebot zugänglich sind.



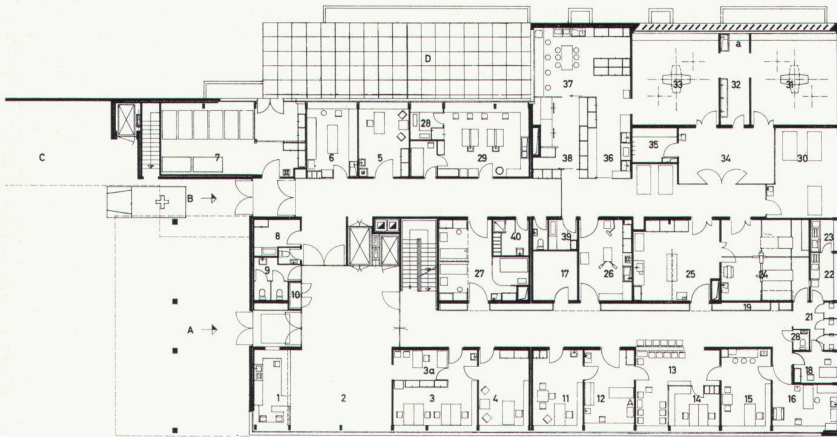
3



4



5



6

5
Erdgeschoß 1 : 500
Rez-de-chaussée
Groundfloor

- 101 WC
- 102 Ausguß
- 103 Krankenzimmer 6 Betten
- 104 Tagraum
- 105 Krankenzimmer 6 Betten
- 106 Krankenzimmer 4 Betten
- 107 Krankenzimmer 4 Betten
- 108 Krankenzimmer 2 Betten
- 109 Krankenzimmer 2 Betten
- 110 Krankenzimmer 2 Betten
- 111 Privatzimmer
- 112 Privatzimmer
- 113 Privatzimmer
- 114 Isolierzimmer
- 115 Bad
- 116 Ausguß
- 117 Untersuchungszimmer
- 118 Teeküche
- 119 Stationszimmer
- 120 Telefon

Haupteingang für Besucher und ambulante Patienten und den Notfalleingang, der in die geschlossene Behandlungsabteilung führt. Die nördliche Raumgruppe umfaßt die Operationssäle und die nötigen Nebenräume, die beidseitig erschließbare Mittelzone, die Untersuchungsräume, die südliche Raumgruppe neben der Verwaltung auch die Eingangshalle, die Portierloge, die Telephonzentrale, das Ärztesekretariat usw.

Die drei Stockwerke enthalten je eine Bettenstation, nämlich im ersten Stock 30 Betten für Männer, im zweiten Stock 30 Betten für Frauen, im dritten Stock eine gynäkologische Pflegeeinheit mit 22 Frauen- und 22 Säuglingsbetten. Die Krankenzimmer sind im wesentlichen nach Süden, die Nebenräume und das Treppenhaus nach Norden gelegt. Es ergibt sich die Bildung von zwei selbständigen Pflegegruppen: einer allgemeinen Abteilung zu je 20 Betten auf der Ostseite und 10 Betten der Privat-abteilung auf der Westseite.

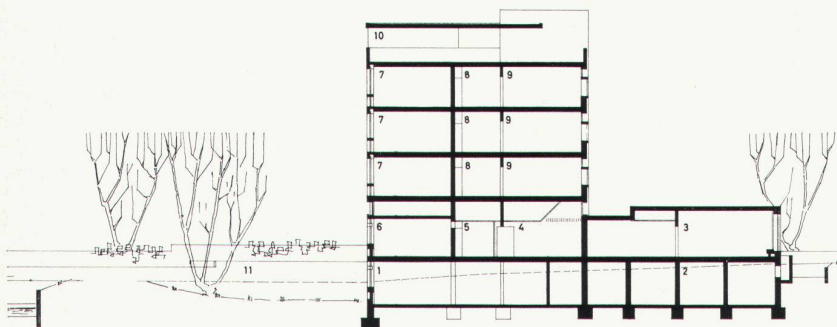
Im Aufbau eines vierten Geschosses liegt die Erweiterungsmöglichkeit um eine Pflegeeinheit. Aus diesem Grunde wurden das Treppenhaus sowie die beiden Lifte mit den entsprechenden Dachaufbauten auf dieses Niveau erstellt. Das erlaubt dem Patienten den Besuch der zum Teil begehbaren Dachterrasse.

6
Erstes Obergeschoß
Premier étage
First floor

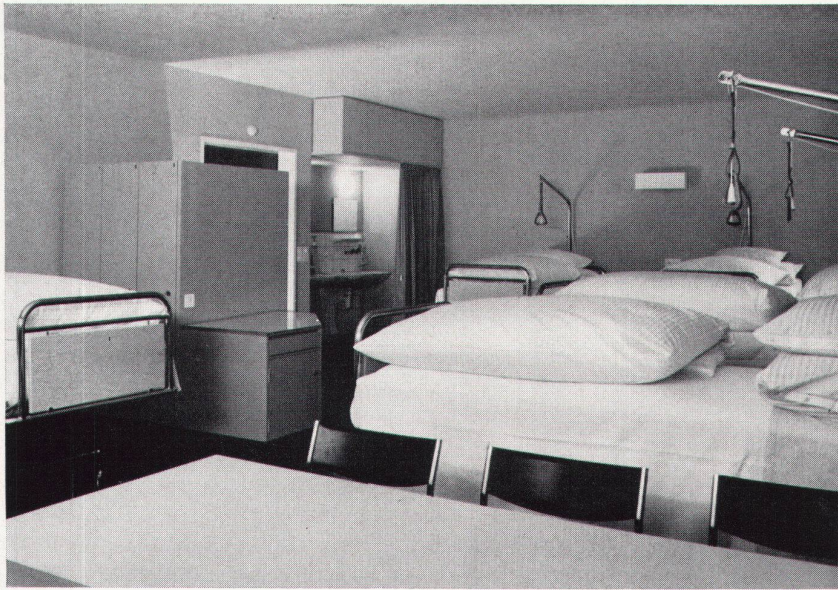
- A Eingang Besucher
- B Eingang Notfälle
- C Garage
- D Terrasse
- 1 Portier
- 2 Halle
- 3, 3a Verwaltung
- 4 Verwalter
- 5 Oberschwester
- 6 Apotheke
- 7 Bettenzentrale
- 8 Putzraum
- 9 WC
- 10 Telefon
- 11 Chefarzt Chirurgie
- 12 Untersuchung Chirurgie
- 13 Wartezimmer
- 14 Sekretariat
- 15 Chefarzt Medizin
- 16 Untersuchung und Durchleuchten
- 17 Archiv
- 18 Röntgenempfang
- 19 Röntgenarchiv
- 21 Kabinen
- 22 Schaltraum
- 23 Dunkelkammer
- 24 Röntgen
- 25 Gipsraum
- 26 Endoskopie
- 27 EKG
- 28, 29 Labor
- 30 Aufwachraum
- 31 Operation II
- 32 Waschraum
 - a Sterilisation
- 33 Operation I
- 34 Vorbereitung
- 35 Geräteraum
- 36 Naßraum
- 37 Zentralsterilisation
- 38 Sterilisatoren
- 39 Putzraum
- 40 Garderobe

7
Schnitt
Coupe
Cross-section

- 1 Personalrestaurant
- 2 Luftschutz
- 3 Operationsabteilung
- 4 Innere Behandlungsräume
- 5 Korridor Ambulante
- 6 Büros
- 7 Krankenzimmer
- 8 Korridor
- 9 Nebenräume
- 10 Dachterrasse
- 11 Verbindungsgang



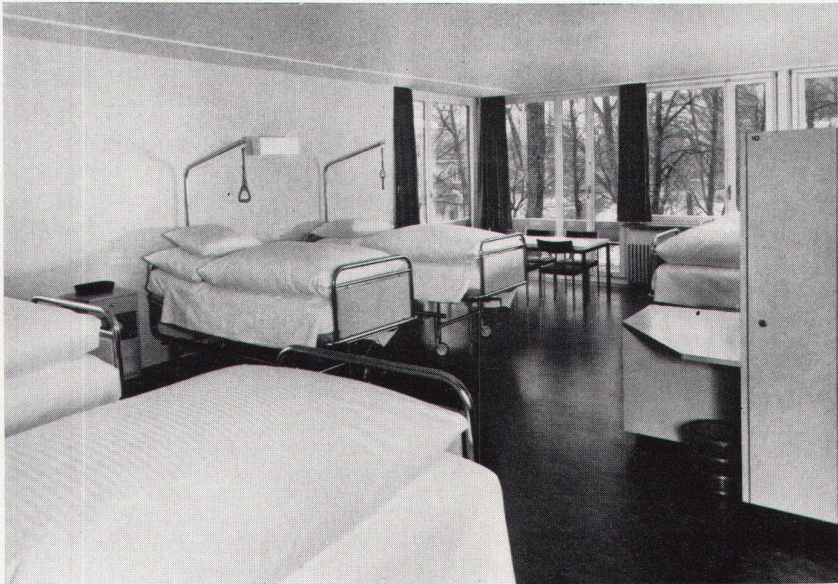
7



8



11



9

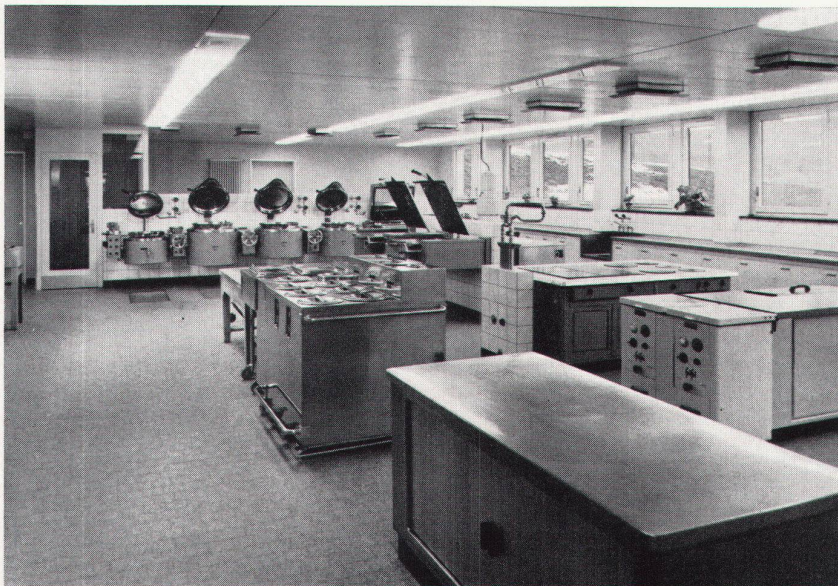
8, 9
Zimmer für sechs Betten
Chambre à six lits
Ward with six beds

10
Küche
Cuisine
Kitchen

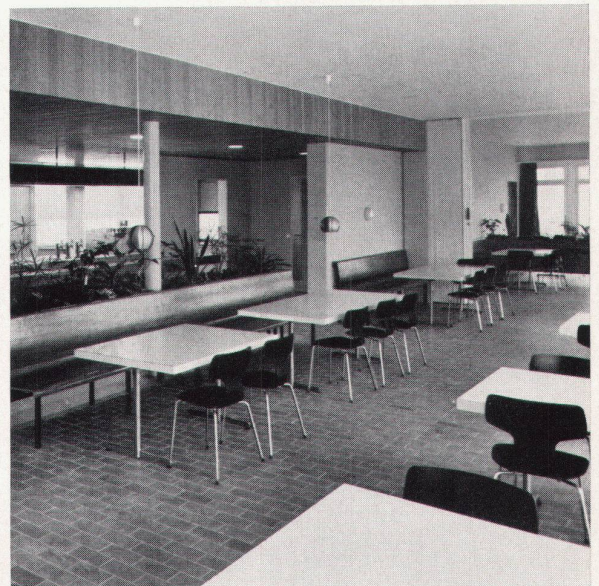
11
Krankenkorridor
Couloir devant les chambres de malades
Corridor to patients' rooms

12
Personaleßzimmer
Salle à manger du personnel
Staff dining-room

Photos: Alfred Studer, Thun



10



12