

Objektyp: **Advertising**

Zeitschrift: **Das Werk : Architektur und Kunst = L'oeuvre : architecture et art**

Band (Jahr): **53 (1966)**

Heft 5: **Innerstädtische Läden; Ein regionales Schnellbahnsystem**

PDF erstellt am: **22.09.2024**

### **Nutzungsbedingungen**

Die ETH-Bibliothek ist Anbieterin der digitalisierten Zeitschriften. Sie besitzt keine Urheberrechte an den Inhalten der Zeitschriften. Die Rechte liegen in der Regel bei den Herausgebern. Die auf der Plattform e-periodica veröffentlichten Dokumente stehen für nicht-kommerzielle Zwecke in Lehre und Forschung sowie für die private Nutzung frei zur Verfügung. Einzelne Dateien oder Ausdrucke aus diesem Angebot können zusammen mit diesen Nutzungsbedingungen und den korrekten Herkunftsbezeichnungen weitergegeben werden. Das Veröffentlichen von Bildern in Print- und Online-Publikationen ist nur mit vorheriger Genehmigung der Rechteinhaber erlaubt. Die systematische Speicherung von Teilen des elektronischen Angebots auf anderen Servern bedarf ebenfalls des schriftlichen Einverständnisses der Rechteinhaber.

### **Haftungsausschluss**

Alle Angaben erfolgen ohne Gewähr für Vollständigkeit oder Richtigkeit. Es wird keine Haftung übernommen für Schäden durch die Verwendung von Informationen aus diesem Online-Angebot oder durch das Fehlen von Informationen. Dies gilt auch für Inhalte Dritter, die über dieses Angebot zugänglich sind.



# Kellpax Normtüren vereinfachen die Planung sind preisgünstig und kurzfristig lieferbar

#### **Aufbau:**

absolut plane, stoss- und gehrungsfree Flächen aus mattiertem und eloxiertem Peralumanblech. Falzprofile aus Anticorodal eloxiert. Stahlrohrrahmen mit umlaufender Gummidichtung und Schwellenwinkel, Eisenteile feuerverzinkt.

#### **Besondere qualitative Eigenschaften:**

leichtgängig, absolut verwindungsfrei, vorzügliche Isolation, lange Lebensdauer auch bei harter Beanspruchung, repräsentative Wirkung.

#### **Zusätzliche Möglichkeiten:**

Gegen einen bescheidenen Mehrpreis kann eine ein- oder zweiteilige Verglasung bis 10 cm über den Drücker angebracht werden.

#### **Bevorzugte Anwendungsgebiete:**

öffentliche Bauten wie Spitäler, Schulhäuser, Gemeindemagazine.  
Fabrikationsbetriebe mit Verarbeitung verderblicher Nahrungsmittel, wie Käsereien, Metzgereien, Schlachthäuser, Kraftwerke, Trafostationen.

2050

800

1000

900

1100

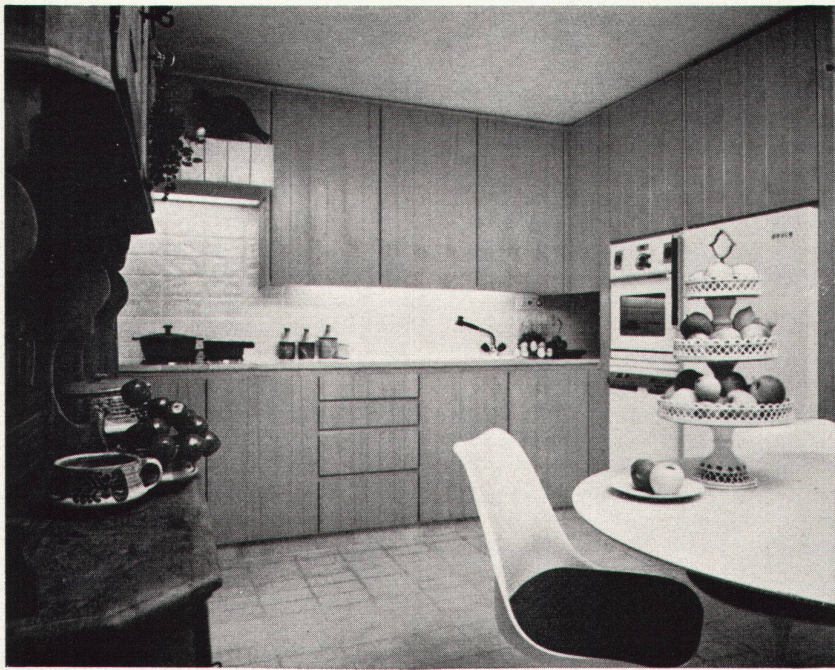
**kellpax**

KELLPAX wird auch in Deutschland hergestellt durch  
Keller & Co. GmbH 6707 Schifferstadt (Pfalz)

Verlangen Sie Prospekt-Unterlagen oder den unverbindlichen Besuch eines technischen KELLPAX-Beraters.

Keller + Co AG  
Kellpax-Metallbau Klingnau  
056 5 11 77





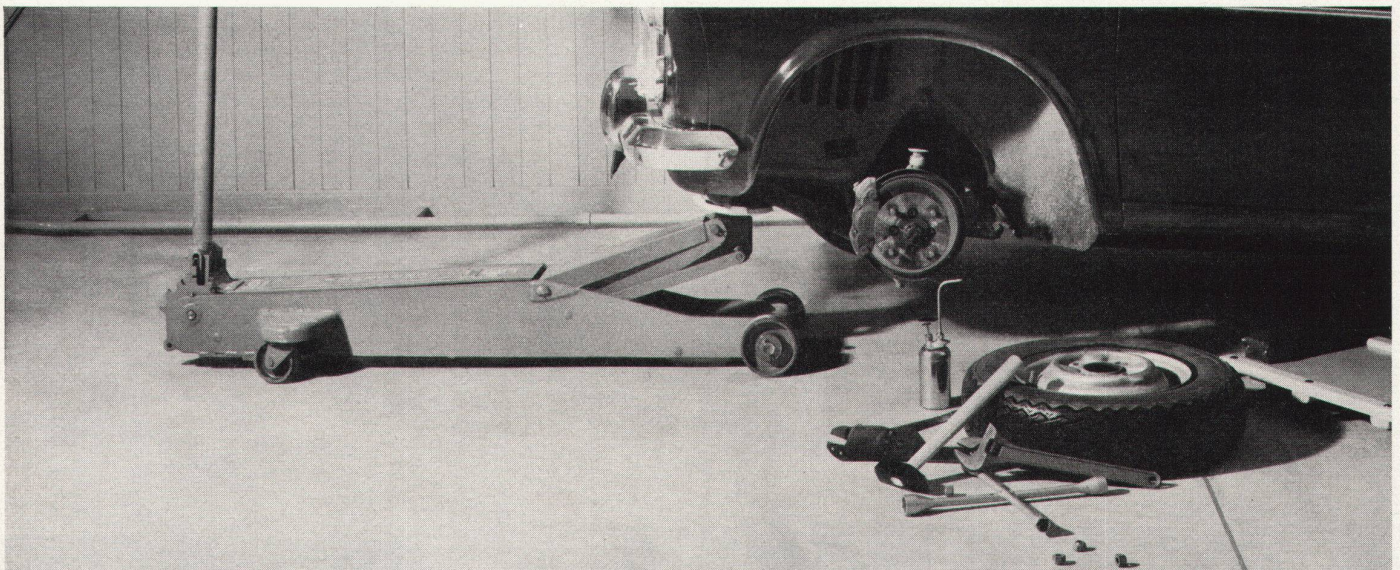
## Küchen planen gestalten bauen

Gemeinsam mit dem Architekten und Bauherrn bauen unsere Spezialisten die vorzüglichen und immer mehr beliebten Sanitas-Küchen. Die Ideen und Wünsche jedes Einzelnen werden zusammen mit den praktischsten, zweckdienlichsten und den technisch lösbaren Mitteln auf den bestmöglichen Nenner gebracht. Durch diese vorzügliche Zusammenarbeit entstehen die modernsten und schönsten Sanitas-Küchen. Es lohnt sich wirklich, für den Bau von exklusiven Villenküchen, Serien- oder Umbauküchen die Sanitas-Spezialisten beizuziehen. Gerne stehen sie Ihnen für die Beratung zur Verfügung. Besichtigen Sie auch unverbindlich unsere Ausstellungen.



Sanitas AG  
Kücheneinrichtungen  
Sanitäre Apparate

8031 Zürich, Limmatplatz 7, T 051-42 54 54  
3018 Bern, Bahnhofweg 82, T 031-55 10 11  
9000 St. Gallen 3, Sternackerstr. 2, T 071-22 40 05  
4000 Basel 12, Kannenfeldstr. 22, T 061-43 55 50



# DURATEX

 in Garagen

Die vielfältigen Ansprüche an Bodenbeläge rechtfertigen eine sorgfältige Prüfung der individuellen Gegebenheiten. Wir verlegen über 12 verschiedene Belagsarten. Verlangen Sie deshalb unsere unverbindliche Beratung. Walo Bertschinger AG.SA