

Objektyp: **Advertising**

Zeitschrift: **Schweizer Ingenieur und Architekt**

Band (Jahr): **99 (1981)**

Heft 49

PDF erstellt am: **26.09.2024**

### **Nutzungsbedingungen**

Die ETH-Bibliothek ist Anbieterin der digitalisierten Zeitschriften. Sie besitzt keine Urheberrechte an den Inhalten der Zeitschriften. Die Rechte liegen in der Regel bei den Herausgebern. Die auf der Plattform e-periodica veröffentlichten Dokumente stehen für nicht-kommerzielle Zwecke in Lehre und Forschung sowie für die private Nutzung frei zur Verfügung. Einzelne Dateien oder Ausdrucke aus diesem Angebot können zusammen mit diesen Nutzungsbedingungen und den korrekten Herkunftsbezeichnungen weitergegeben werden. Das Veröffentlichen von Bildern in Print- und Online-Publikationen ist nur mit vorheriger Genehmigung der Rechteinhaber erlaubt. Die systematische Speicherung von Teilen des elektronischen Angebots auf anderen Servern bedarf ebenfalls des schriftlichen Einverständnisses der Rechteinhaber.

### **Haftungsausschluss**

Alle Angaben erfolgen ohne Gewähr für Vollständigkeit oder Richtigkeit. Es wird keine Haftung übernommen für Schäden durch die Verwendung von Informationen aus diesem Online-Angebot oder durch das Fehlen von Informationen. Dies gilt auch für Inhalte Dritter, die über dieses Angebot zugänglich sind.

Ein Dienst der *ETH-Bibliothek*  
ETH Zürich, Rämistrasse 101, 8092 Zürich, Schweiz, [www.library.ethz.ch](http://www.library.ethz.ch)

<http://www.e-periodica.ch>

# Schweizer Ingenieur und Architekt

Verlags-AG der  
Akademischen-technischen  
Vereine

## Offizielles Organ

des Schweizerischen  
Ingenieur- und  
Architektenvereins (SIA),  
der Gesellschaft Ehemaliger  
Studierender  
der ETH Zürich (GEP)  
und der Schweizerischen  
Vereinigung  
Beratender Ingenieure (ASIC)

## Normen und Dokumentationen

**SIA-Generalsekretariat**  
Selnastrasse 16  
Postfach  
8039 Zürich  
Bestellungen und Auskünfte  
schriftlich oder durch  
Telefon (01) 201 15 70

## Schweizerische Bauzeitung

Erscheint wöchentlich

99. Jahrgang 3. Dezember 1981 Heft 49/81

## Redaktion

«Schweizer Ingenieur und  
Architekt»  
Rüdigerstrasse 11  
Postfach, CH-8021 Zürich  
Tel. (01) 201 55 36

### Redaktoren:

Kurt Meyer,  
Chefredaktor

Bruno Odermatt,  
dipl. Arch. ETH/SIA

Bruno Meyer  
dipl. Bauing. ETH/SIA

### Druck:

Offset + Buchdruck AG  
Staffelstrasse 12  
8021 Zürich

Nachdruck von Bild und Text,  
auch auszugsweise, nur mit  
Zustimmung der Redaktion und  
nur mit genauer Quellenangabe  
gestattet.

## Abonnemente

### Schweiz:

1 Jahr Fr. 148.—  
1/2 Jahr Fr. 78.—  
Einzelnummer Fr. 5.50

### Ausland:

1 Jahr Fr. 158.—  
1/2 Jahr Fr. 82.—  
Einzelnummer Fr. 6.50

Ermässigte Abonnementspreise  
für Mitglieder des SIA, der  
GEP, des BSA und der ASIC,  
für Studenten und für Mitglieder  
des STV

Postscheckkonto:  
«Schweizer Ingenieur  
und Architekt»  
80-6110, Zürich

Mitteilungen betreffend  
Adressänderungen,  
Abonnemente  
und Bezug von Einzelnummern  
sind zu richten an:  
«Schweizer Ingenieur  
und Architekt»  
Redaktionssekretariat  
Postfach, 8021 Zürich  
Tel. (01) 201 55 36

## Anzeigenverwaltung

**IVA**

IVA AG für internationale  
Werbung, Hauptsitz:  
Mühlebachstr. 43  
8032 Zürich  
Tel. 01/251 24 50

Filiale:  
19, av. de Beaulieu  
1004 Lausanne  
Tél. (021) 37 72 72

## zum Titelbild



### Siporex plus

Mit der Entwicklung des Steines  
Siporex plus ist es möglich ge-  
worden, ein massiv monolithi-  
sches Einstein-Mauerwerk mit  
einem  $k$ -Wert von  $0,24 \text{ W/m}^2/\text{K}$ ,  
bei einer Mauerstärke

von 35 cm, der Qualität GL zu  
erstellen. Diese Werte basieren  
auf den EMPA-Untersuchungs-  
berichten Nr. 41584/2 und Nr.  
41584/3. Obwohl das Raumge-  
wicht von Siporex plus der Quali-  
täten GL, GN und GH wesent-  
lich reduziert werden konnte,  
sind die Druckfestigkeiten ge-  
mäss SIA-Norm 177 garantiert.

Neben dem vorzüglichen  $k$ -Wert  
sind es vor allem Begleitwerte,  
welche Siporex plus besonders  
auszeichnen. Die hohe Wärme-  
trägheit zum Beispiel bewirkt,  
dass die äusseren periodischen  
Temperaturschwankungen stark  
zeitverschoben auf die Wohn-  
räume übertragen werden.

Zürcher Ziegeleien  
Postfach, 8021 Zürich

## Inhalt

### Architektur

Basel – aus der Welt der grossen Architekten. Von *Werner Blaser*, Basel. 1127

### Ausbildung/ETH Zürich

Informatik und Werkstoffe: zwei neue Abteilungen an der  
ETH Zürich  
Ingenieurausbildung in Informatik. Von *Carl August Zehnder*. 1136  
Ingenieurausbildung in Werkstofftechnik und in  
Werkstoffwissenschaften. Von *Markus O. Speidel*. 1137

### Wettbewerbe

Künstlerische Gestaltung des Tessinerplatzes in Zürich-  
Enge. Gemeinschaftszentrum Gossau (ZH). Gemeinde-  
haus Täuffelen-Gerolfingen. Wohnüberbauung  
«Gerhalde» in Riehen (BL). 1139  
Restaurierung des Alten Museums in St. Gallen. 1140  
Schliessung einer Baulücke in der Basler Altstadt. 1142

### SIA-Mitteilungen

Die neuen Ordnungen für Leistungen und Honorare. Eine  
Tagung in Bern. 1142

### SIA-Fachgruppen

Chemie – Quo vadis? FII-Weiterbildungskurs. 1142  
Die neue SIA-Ordnung 110 für Leistungen und Honorare  
der Raumplaner. Tagung in Zürich. 1142

### Braune Seiten

Laufende Wettbewerbe. B 185  
Wettbewerbsausstellungen. Aus Technik und Wirtschaft B 186  
Firmennachrichten. Tagungen. B 187  
Vorträge. Stellenvermittlung SIA/GEP. B 188

## Ingenieurs et architectes suisses

### Bulletin technique de la Suisse romande

Adresse: 27, av. de Cour  
1007 Lausanne

No 18/1981

No 23/1981

### Editorial

Le sens des proportions, par  
*Jean-Pierre Weibel* 281

### Gestion énergétique

La cagnotte thermique du  
CHUV, par *Samuel Rieben* 282

### Actualité

La grotte de Lascaux  
reconstituée grâce à la  
photographie et à la  
photogrammétrie 285

### Cadran solaires

Les cadrans solaires, par  
*Heinz Schoeneich* 288

**Bibliographie** 291, 298

**Analyse des contraintes**  
Corps creux, par *Jacques  
Paschoud et Philippe Wieser* 292

**Actualité** 298

### Constructions publiques

*Le nouveau Palais des  
Expositions et des Congrès  
à Genève* 375

L'importance du point de  
vue économique 376

Historique 377

Evolution du projet 377

Construction en béton 383

Construction métallique 388

Réseau routier 391

Equipements 392

Concept d'orientation 396

Le Palais des Expositions en  
chiffres 396

# Wer macht was?

## Fachfirmenverzeichnis

### Abdichtungen

KUNSTSTOFF-TECHNIK  
Aktienges. Himmler, 8952 Schlieren  
Spitalstr. 74, Tel. 01/730 20 20/21

### Architekturmodelle

R. Beck, 8450 Kleinandelfingen  
Tel. 052/41 25 57

H. Schalk, 8050 Zürich  
Thurgauerstr. 70, Tel. 01/302 64 11

Werner Schnüriger, 8953 Dietikon  
Moosmattstr. 16, Tel. 01/740 27 57

Modellbau Zaborowsky  
Inhaber D. Raffainer  
Neumarkt 10, 8001 Zürich  
Tel. 01/252 22 16

### Bauaustrocknung

Roth-Kippe AG, 8045 Zürich  
Giesshübelstr. 96, Tel. 01/461 11 55

### Baugrunduntersuchungen

BBL Baulaboratorium AG  
4132 MuttENZ/Basel, Tel. 061/61 33 14

Geotechnisches Büro  
P. Kiefer + R. Studer AG  
4153 Reinach BL, Tel. 061/76 94 76  
Grundbauberatung, Erdbaulabor

GEOTEST AG  
3052 Zollikofen, Tel. 031/57 20 74  
9008 St. Gallen, Tel. 071/24 87 10  
8955 Oetwil a. L., Tel. 01/748 26 85  
1785 Cressier FR, Tel. 037/74 17 72  
1037 Etagnières, Tel. 021/9110 85

SIEBER CASSINA MOSER  
Beratende Geologen und Ingenieure  
8008 Zürich, Tel. 01/252 75 60  
4600 Olten, Tel. 062/22 65 85  
3074 Muri b. Bern, Tel. 031/52 52 31

### Beratung und Anwender-Programme

für techn. und kommerzielle Belange

CONTROL DATA AG, 8021 Zürich  
CYBERNET RECHENZENTRUM  
Militärstrasse 36, Tel. 01/242 14 34

### Drahtseile

Fatzer AG, 8590 Romanshorn  
Tel. 071/63 12 32, Telex 77176

### Elektronische Datenverarbeitung

CONTROL DATA AG, 8021 Zürich  
CYBERNET RECHENZENTRUM  
Militärstr. 36, Tel. 01/242 14 34

FIDES RECHENZENTRUM  
8002 Zürich, Bleicherweg 33  
Lokale Rechenzentren in:  
Basel, Bern, Genf, Lausanne

### Erschütterungs-Messungen

GEOTEST AG  
(s. Baugrunduntersuchungen)

HEIERLI AG, Ingenieurbüro  
Culmannstrasse 56, 8033 Zürich  
Tel. 01/363 06 60

### Faltwände

Rosconi AG, 5610 Wohlen  
Tel. 057/6 49 00 / 6 77 15

### Fassadenplanung

Metallbau-Planung J. F. Meyer  
6006 Luzern, Seeburgstr. 20  
Tel. 041/31 20 88

### Feuchtigkeitsmessgerät

H. T. Hauenstein AG, Finkelerweg 32  
4144 Arlesheim/Basel  
Tel. 061/72 10 60

### Garderobeneinrichtungen

Rosconi AG, 5610 Wohlen  
Tel. 057/6 49 00 / 6 77 15

### Geologie – Geotechnik – Geophysik

GEOTEST AG (s. Baugrundunters.)

### Geotechnik

Dr. H. Halter, dipl. Ing. ETH/SIA  
Beratung, Untersuchungsprogramme im  
Grundbau, Erdbaulabor  
Ekkehardstr. 25, 8006 Zürich  
Tel. 01/362 56 28

Ingenieurbüro G. Mugglin AG  
Beratung, Untersuchungsprogramme,  
Planung, Berechnung, Überwachung  
in Grundbau, Bodenmechanik und  
allgemeinem Tiefbau  
Bolleystrasse 29, 8006 Zürich  
Tel. 01/251 48 62

Geotechnisches Büro Dr. U. Schär  
Grundbauberatung, Erdbaulabor  
Bergstr. 125, 8032 Zürich  
Tel. 01/252 36 88 und 01/252 44 42

### Gitterroste

Hähn Diagonal-Gitterroste  
Otto Wyss  
St. Georgenstr. 68, 8400 Winterthur  
Tel. 052/22 50 78, Telex 76415

### Holzbeizarbeiten

Amstutz & Sahli AG, 8032 Zürich  
Chem. Holzbeizerei und Spritzwerk  
Hofackerstr. 11 A, Tel. 01/53 50 40

### Holzfalltüren - Faltwände

Lienhard Söhne AG, 8038 Zürich  
Albisstr. 131, Tel. 01/45 12 90

### Holzschutzmittel

Dr. R. Maag AG, 8157 Dielsdorf  
Tel. 01/853 12 55  
Color xex, Xerotin, Xylosan

### Industrie-Vorhänge

Carl Sigerist AG  
8207 Schaffhausen, Tel. 053/3 06 66

### Injektionen

KUNSTSTOFF-TECHNIK  
Aktienges. Himmler, 8952 Schlieren  
Spitalstr. 74, Tel. 01/730 20 20 / 21

RENECO Bautechnik AG  
8112 Otelfingen, Tel. 01/844 31 71

### Isolierungen

MAFUND-Platten für Maschinen,  
Apparate und Bauteile  
W. Mettler, 4663 Aarburg  
Tel. 062/21 04 87

### Isolier-Dachelemente

Bau + Industriebedarf AG  
4104 Oberwil BL, Tel. 061/30 40 30  
SCHICHTEX-Isolierbaustoffe

### Isolierunterdach GANTNER

Leganorm AG, 8400 Winterthur  
Feldstr. 31, Tel. 052/25 26 16

### Lärmbekämpfung

Schneider + Co. AG  
8401 Winterthur, Im Hölderli 26  
Tel. 052/89 21 21  
Technische Akustik / Engineering

### Lärmschutz

Siegfried Keller AG, Wallisellen  
Lärmschutz Büro und Lager:  
Zürichstr. 38, 8306 Brüttsellen  
Tel. 01/833 02 81

### Materialprüfung

BBL Baulaboratorium AG  
4132 MuttENZ/Basel, Tel. 061/61 33 14

### Mauerentfeuchtungen

RENECO Bautechnik AG  
8112 Otelfingen, Tel. 01/844 31 71

### Metallbau

Ernst Schweizer AG, 8047 Zürich  
Tel. 01/52 69 10  
Werk: 8908 Hedingen  
Tel. 01/761 60 22  
Metallfassaden, Metallfenster,  
Metalltüren, Schutzraumbauteile,  
normierte Bauteile  
Sonnenenergie-Anlagen  
Briefkästen, Holz-Metallfenster

### Metallbau

Surber-Metallbau AG, 8004 Zürich  
Hohlstrasse 211, Tel. 01/42 87 87  
Metallfassaden, Metallfenster,  
Schallschutzfenster, Metalltüren,  
Brandschutzabschlüsse

### Metall-Normtüren

Brander AG, 8162 Steinmaur  
Tel. 01/853 06 22

### Natursteine

P. De Zanet + Co. AG  
8730 Uznach, Tel. 055/72 28 44

J. und A. Kuster, Steinbrüche AG  
8807 Freienbach, Tel. 01/784 25 25

### Pendeltüren

Carl Sigerist AG  
8207 Schaffhausen, Tel. 053/3 06 66

### Pfahlprüfungen

GEOTEST AG (s. Baugrundunters.)

### Pumpen

EMU Abwasserfördersysteme AG  
8226 Schleithelm, Tel. 053/6 41 33  
Telex 76479

GRUNDFOS-PUMPEN AG  
CH-8305 Dietlikon  
Telefon 01/833 33 77, Telex 59928

PUMPENBAU SCHAFFHAUSEN AG  
8200 Schaffhausen, Tel. 053/4 30 21

SOMMER SCHENK SUISSE  
Pumpenbau, 5213 Villnachern  
Tel. 056/43 13 63

### Schaumstoff-Streifen

zur Fugen-Hinterfüllung

Schaumstoff AG, 8303 Bassersdorf  
Geerenweg 4, Tel. 01/836 61 14

### Schiebe- u. mobile Wände

Rosconi AG, 5610 Wohlen  
Tel. 057/6 49 00 / 6 77 15

### Temporäre Arbeit

MEDIA	INTERIM	MEDIA
Basel	Tel. 061/43 66 50	
Lausanne	Tel. 021/20 40 77	
Moutier	Tel. 032/93 90 08	
MEDIA	INTERIM	MEDIA

### Treppen

Columbus-Treppen AG  
9245 Oberbüren, Tel. 073/51 37 55  
Spindeltreppen aus Holz  
und Aluminium,  
Scheren- und Holzschiebetreppen

### Unterquerungsarbeiten mit Stahl- und Eternit-rohren bis 1000 mm Ø

für Kanalisation und Werkleitungen

Trenchag AG, 8305 Dietlikon  
Tel. 01/833 22 05

### Vorfabrizierte Armierungen

Mit fi-Rista-Elementen armieren Sie  
wirtschaftlicher  
NEU! fi-Ripa-Anschlusskorb  
DRAHTWERKE FISCHER AG  
5734 Reinach  
Tel. 064/71 15 55, Telex 68316 fidra ch

### Wasserdichte Türen

Tuchschnid AG, 8500 Frauenfeld  
Tel. 054/7 24 71



## HOMISOL. Die Wärmedämmung. Spart Energie, spart Zeit, spart Geld.

Wärme, die ungenutzt in Dachräume gelangt oder durch Dächer und Aussenwände die Umwelt «beheizt», belastet nur das Budget. Richtig isoliert, können Wohn- und Verwaltungsgebäude, Fabrik- und Lagerhallen oft mit einem Drittel des bisherigen Energieaufwandes versorgt werden.

### Darum HOMISOL!

Denn die Verbundplatte für die Wärmedämmung in Neu- und Altbauten hilft Heizkosten sparen und macht das Arbeiten angenehmer und das Wohnen behag-

licher. HOMISOL garantiert einfache und schnelle Montage, weil ein verlegefertigtes Element zur Verfügung steht. Keine Koordination verschiedener Materialien, Montagezeiten und Termine! Und hinter der veredelten Oberfläche von HOMISOL verbirgt sich eine einheitliche, durchgehende Isolation mit hohem Wärmedämmvermögen und grosser Druckfestigkeit.

Je nach Bauvorhaben gibt es:

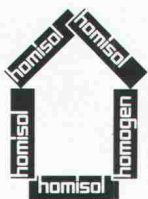
- HOMISOL PU als Homogen-Qualitätsspanplatte mit schwerbrennbarer Polyurethanschaum-Isolationsschicht.

- HOMISOL MF als Homogen-Qualitätsspanplatte mit unbrennbarer Glaswoll-Isolationsschicht.

Diese Isolierelemente werden werkseitig mit Nut und Feder ausgerüstet und sind deshalb verlegefertig. Stärken: 36 bis 99 mm. Formate: 173 x 66 cm / 260 x 66 cm / 260 x 100 cm.

Verlangen Sie Arbeitsunterlagen über sämtliche Plattenqualitäten und deren vielseitige Verwendbarkeit. Profitieren Sie von der reichen Erfahrung unserer Spezialisten.

Technische Beratung:  
Deutschweiz und Tessin: 057/66000  
Westschweiz: 025/651771

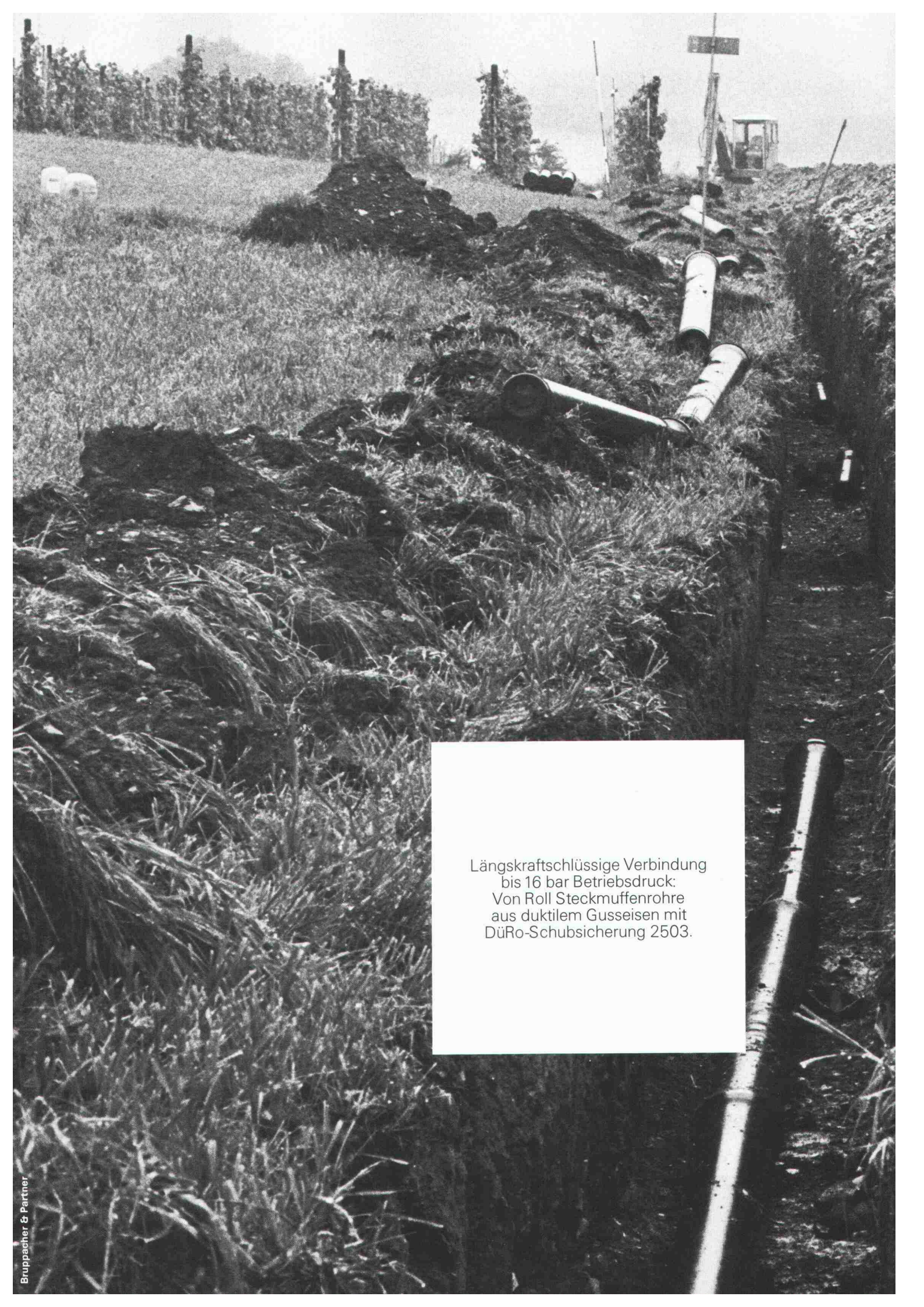


**HOMISOL, die  
Span-Isolierplatte  
mit dem hohen  
Isoliervermögen.**

**homisol**®

Bois Homogène SA  
1890 St-Maurice  
Telefon 025/65 17 71  
Telex 456 140 boho ch

K



Längskraftschlüssige Verbindung  
bis 16 bar Betriebsdruck:  
Von Roll Steckmuffenrohre  
aus duktilem Gusseisen mit  
DüRo-Schubsicherung 2503.

## Von Roll dokumentiert:

# Steckmuffenrohrleitung mit DüRo-Schubsicherung für die Wasserversorgung Zizers (GR)

### **Auftrag und Situation:**

Erstellen einer Wasserversorgungsleitung für die Industriezone Rappagugg mit Anschluss an das Gemeindegewässerversorgungsnetz Zizers. Gewährleistung der Löschbereitschaft. Länge der Leitung 1100 m, Betriebsdruck 10 bar.

Es ist eine längskraftschlüssige Rohrleitung zu bauen, bei der auf Abstützungen (Betonsockel) verzichtet werden kann.

### **Realisierte Lösung:**

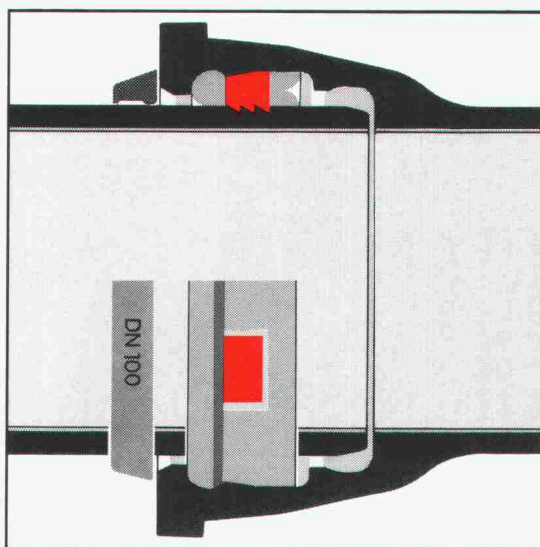
Einsatz der Von Roll Steckmuffenrohre aus duktilem Gusseisen, innen PUR (Polyurethan)-ausgekleidet, aussen geteert, in den Nennweiten DN 125 und 150. Partielle Einsatz der DüRo-Schubsicherung Fig. 2503.

Begründung: Die Wahl des Von Roll Steckmuffenrohrs in Verbindung mit der längskraftschlüssigen und erdenden DüRo-Schubsicherung war aus folgenden Gründen naheliegend:

Die wirtschaftliche DüRo-Schubsicherung ist in den Nennweiten 100 bis 200 mm verfügbar und für Betriebsdrücke bis zu 16 bar geeignet. Die Beanspruchung liegt im Fall Zizers unterhalb der für diese Kombination zulässigen Betriebsdrücke.

Hinweis: Die DüRo-Verbindung ist nach SEV geeignet für Verteilnetze mit Kurzschlussströmen bis max. 500 A und max. 5 Sekunden.

Aufgrund der durch die Schubsicherung und die elektrische Überbrückung auftretenden Beanspruchun-



gen an den Rohrspitzen empfiehlt Von Roll den Einsatz der Steckmuffenrohre Klasse K = 10 (wie Schraubmuffenrohre).

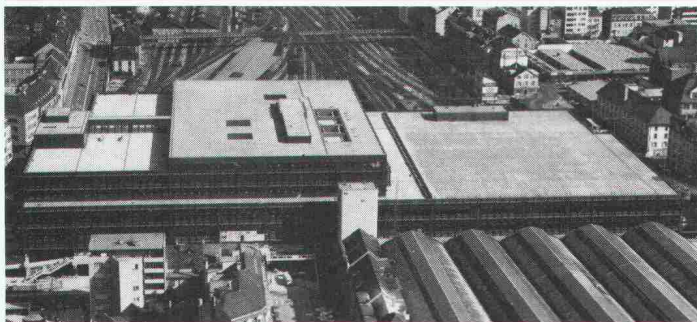
Realisation des Objektes: Herbst 1981.  
Bauherrschaft: Gemeinde Zizers.  
Ingenieurbüro: Josef Desax, Chur.  
Verlegearbeiten: Arnold Peng, Zizers.

## **vonRoll**

Von Roll AG, Departement Rohre, Sektor Bodenleitungen,  
2763 Choindenz, Telefon 066 35 56 61

# Flachdachprofis wählen Sarnafil.<sup>®</sup>

Das hat gute Gründe:



PTT BASEL – Architekt: Suter + Suter AG, Basel  
25'000 m<sup>2</sup> Sarnafil, 10'000 m<sup>2</sup> befahrbar, 15'000 m<sup>2</sup> bekiest

Wenn Flachdachprofis Sarnafil prüfen und für gut befinden, sagt das schon viel. Wenn so erfahrene Fachleute seit Jahren Sarnafil bei ihren grössten Flachdachbauten anwenden, sagt dies alles.

Was Flachdachprofis übereinstimmend feststellen, ist die Begeisterung der Sarna-Männer für ihr Produkt. Ist ihre wahre «Besessenheit», mit der sie sich bei jedem Objekt dafür einsetzen, dass die Sache mit der Sarnafil-Abdichtung von A bis Z stimmt.

Das nennen wir bei Sarna: Flachdachabdichtung mit System.



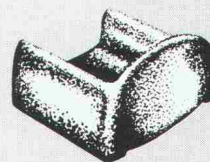
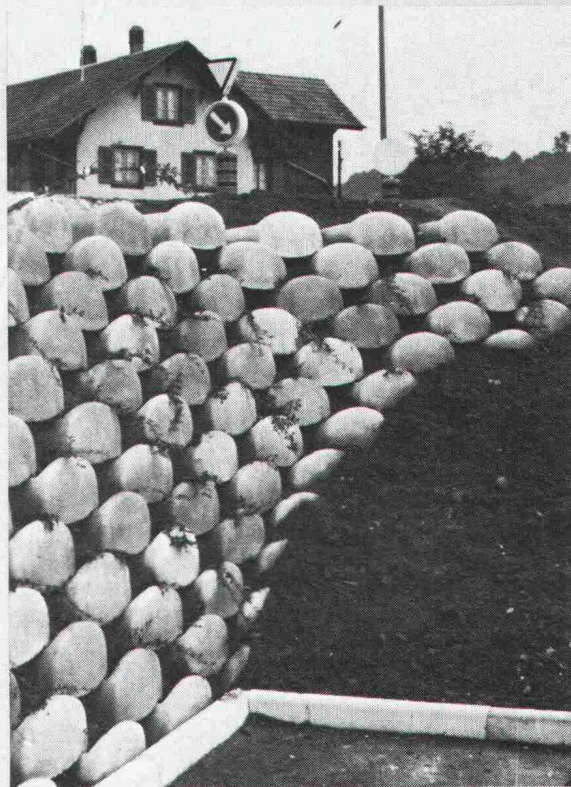
## Sarna

**Sarna Kunststoff AG** 6060 Sarnen / Schweiz  
Postfach 12  
Telefon 041 66 0111  
Telex 78 399



**Sarnafil:**  
**Flachdachabdichtung mit System.**

Steine  
«auf die Sie bauen können!»



### Löffelstein

Neuartiges  
Stützmauer-System

- ohne Mörtel  
sicher und fest
- schnell aufgebaut
- leicht zu  
bepflanzen

Hersteller in der  
ganzen Schweiz.  
Auskunft/  
Information



**STEINER SILIDUR AG**

8450 ANDELFINGEN TEL. 052-41 10 21

Die Pensionskasse SIA STV BSA FSAI - eine

# Alter- native

für Ihre Personalvorsorge!

Bitte informieren Sie mich weiter:

Name: \_\_\_\_\_

Ort: \_\_\_\_\_

Strasse: \_\_\_\_\_

PLZ: \_\_\_\_\_

● **Das Ziel:**

die lückenlose Alters-, Hinterbliebenen- und Invalidenvorsorge für die Angehörigen der technischen Vereine durch eine Selbsthilfeorganisation mit Selbstverwaltung (paritätische Zusammensetzung des Stiftungsrates aus angeschlossenen Arbeitgebern und Angestellten).

● **Die Vorteile:**

eine Rentenversicherung (Alters-, Invaliden-, Witwen-, Kinderrenten) mit Kapitalwahlmöglichkeit im Alter (10 Jahresrenten garantiert). Erstaunliche Leistungsunterschiede zu andern Vorsorgemöglichkeiten.

● **Die Sicherheit:**

ist garantiert durch den versicherungstechnischen Aufbau und laufende Beratung durch neutrale Experten; durch die Rückversicherung sowie dank der Geschäftsführung und Anlage der Vorsorgemittel durch eine der grössten und angesehensten Treuhandgesellschaften der Schweiz mit Spezialisten auf allen Gebieten.



Verlangen Sie weitere Informationen bei:  
Pensionskasse SIA STV BSA FSAI, Waisenhausplatz 25, Postfach 2613, 3001 Bern, Tel. 031/22 90 52

## Theodolit mit Nikon-Spitzenoptik. Und Extras ohne Extrakosten.

Beim kompakten NT-1S sind für

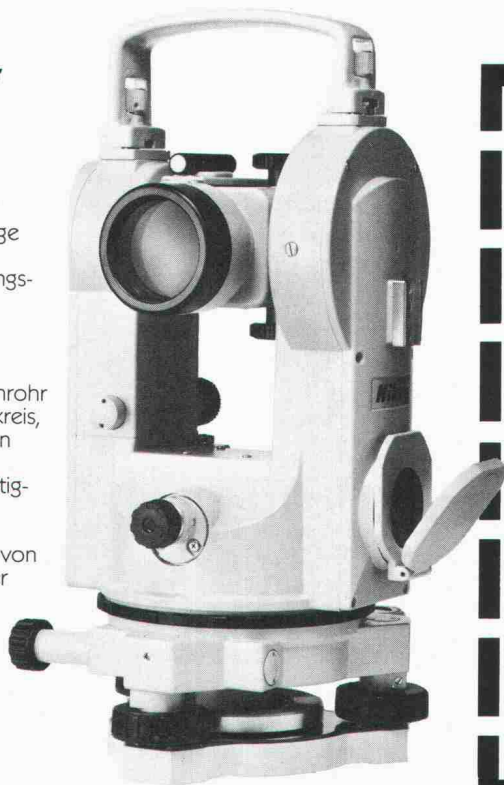
**2860.-**

die Nivellier-Libelle und das optische Lot schon inbegriffen.

Und ein paar andere nützliche Dinge auch. Auf Wunsch kann der NT-1S zudem mit einem Nachtbeleuchtungs- und Zenit-Okular-Satz ausgestattet werden.

Der NT-1S vermittelt ein aufrechtes, seitenrichtiges Bild, hat ein 25x-Fernrohr mit 36-mm-Öffnung und einen Teilkreis, der in beiden Richtungen abgelesen werden kann. Ausserdem ist das Instrument gegen Staub und Feuchtigkeit bestens geschützt.

Wie alle geodätischen Instrumente von Nikon gibt es auch den NT-1S in der Schweiz nur bei uns.



### COUPON

SIA

Ich möchte gern Genaueres wissen:

Bitte senden Sie mir den Prospekt zum NT-1S.

Bitte senden Sie mir auch Unterlagen zu den anderen geodätischen Instrumenten von Nikon.

Name: \_\_\_\_\_

Firma: \_\_\_\_\_

Strasse: \_\_\_\_\_

PLZ/Ort: \_\_\_\_\_

**Nikon**

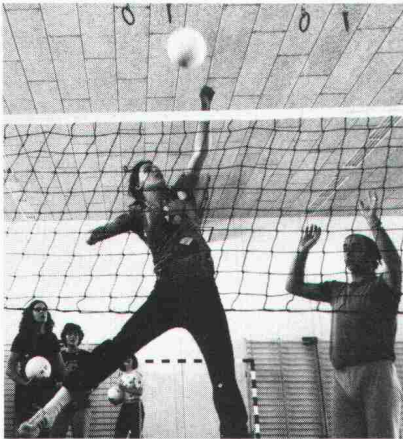
**Geo-Astor**

Erste Schweizer Einkaufszentrale  
für Ingenieure und Geometer

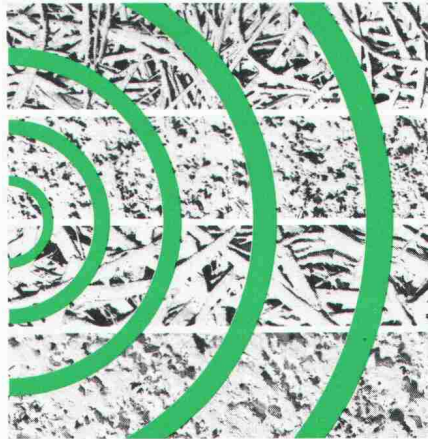
Postfach 25, 8840 Einsiedeln  
Telefon 055/53 40 76



# Ballwurfsicherheit



Kantonsschule Oerlikon-Zürich, Oerlikon



**wo gespielt  
und getreten  
wird**

Sporthallen werden benützt! Und auch beansprucht! Höchste Anforderungen an Decken- und Wandverkleidungen werden deshalb gestellt. HERAKUSTIK-Platten erfüllen diese Ansprüche ideal, denn sie widerstehen auch stärksten Belastungen durch Spielbälle und schlucken sehr gut den Schall. Wenn Sie zudem unter verschiedenen Oberflächenstrukturen, Farben und Formaten wählen wollen und eine preisgünstige Lösung suchen, entscheiden Sie sich für HERAKUSTIK-Platten.

# Herakustik

Die Schallschluckplatte der Natur

w|a|n|c|o|r

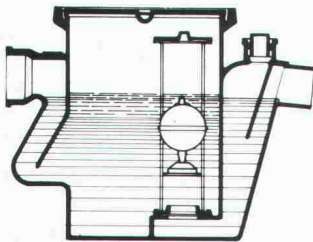
Wancor AG  
8105 Regensdorf, Tel. 01 / 840 51 71  
3006 Bern, Tel. 031 / 41 47 41  
4132 Muttenz, Tel. 061 / 61 23 00

## PASSAVANT

## Abscheidetechnik

### Öl- und Benzinabscheider

Kleinabscheider 1,5–10 l/s aus Guss und Stahlblech  
Grossabscheider 25–400 l/s in Ortsbeton oder  
Fertigstahlbeton, mit und ohne selbsttätigem  
Schwimmerabschluss, autom. Ölüberlaufrinne,  
Alarmanlagen usw. nach DIN 1999



PASSAVANT-Klein-Benzinabscheider

Benzinabscheider CURATOR aus Guss  
mit selbsttätigem Abschluss, DIN 1999

Weitere Produkte aus unserem Programm:  
Abdeckung aller Art, Boden- und Dachwasser-  
abläufe, Kanalspüler und Schieber, Rückstau-  
verschlüsse, Auslaufregler, PASSFA-Messtechnik

Vom VSA empfohlen  
Zulassung



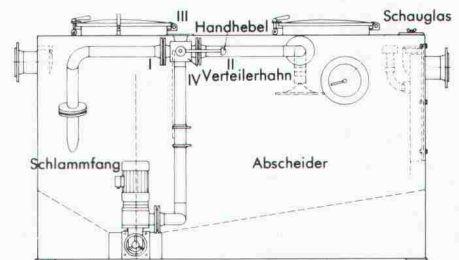
Verlangen Sie unsere  
ausführlichen Unterlagen.

**Werner Maag AG**  
Zeltweg 44  
8032 Zürich

Telefon 01 251 75 80/81  
Telex 58675

### Fettabscheider

aus Guss, Stahlblech oder GFK (glasfaser-  
verstärkter Kunststoff)  
PASSAVANT-Fett- und Kartoffelstärkeabscheider  
mit Vollautomatik, nach DIN 4040/41/43



**Fettabscheider-Anlage LIPURAT-Standard**  
Geruchlos arbeitende Anlage aus Stahlblech  
mit automatischer Entleerungs- und Spül-  
einrichtung.

Adresse:

\_\_\_\_\_

\_\_\_\_\_

\_\_\_\_\_

\_\_\_\_\_

SIA 30

# Die flüssige Dampfsperre für Decken und Wände

erprobt – bewährt – kostensparend  
einfach in der Anwendung

Unterlagen und technische Beratung durch

## HESCO AG

Poststrasse 30 · CH-6301 Zug/Schweiz · Telefon 042-21 12 55/56 · Telex 868 948

# Verbundpfähle

Stahlprofile mit Betonmantel

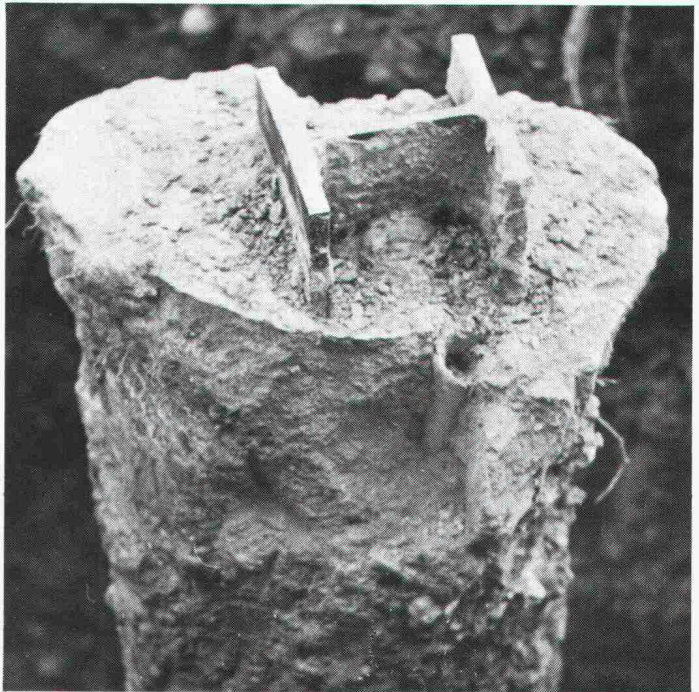
- Mit dem Hochbaukran oder mit Schreitbagger ausführbar
- auch auf beengten, schwer zugänglichen Baustellen möglich
- kein Arbeitsplanum und keine Zufahrt zur Baugrube nötig
- dank sehr kleiner Installationsaufwendungen auch für kleine Arbeiten wirtschaftlich.

## BLESS

Technische  
Beratung/Bau-  
ausführung:

Neugutstr. 52, 8600 Dübendorf

Bauunternehmung AG Tel. 01/8210085  
Zürich – Dübendorf – Aarau – Chur – Grenchen – St. Gallen



## Das Schwimmbad-Ei des Kolumbus

● Eine revolutionäre Idee, schon in zahlreichen Häusern installiert: «A.P. Thermo-Innenbad». ● Vollwärmeschutz-Deckel offen = Bad frei zum Schwimmen. Deckel zu = Piste frei zum Tanzen, für Parties oder zum Ping-Pong. Der Hit!

ARIZONA POOL 4222 ZWINGEN

**ARIZONA POOL**  
Nr 1 im Schwimmbad-Bau!

**BON**

für Dokumentation  Thermo-  
Innenbad  Schwimmbäder allg.  
 Sonnenheizungen  Sauna

An: ARIZONA POOL IB  
4222 ZWINGEN

Vorn., Name \_\_\_\_\_

Str., Nr: \_\_\_\_\_

Plz, Ort: \_\_\_\_\_

**Erfolgreich inserieren im  
«Schweizer Ingenieur und Architekt»**



# Bohrpfähle unter Fahrleitungen ohne Demontage des Fahrdrahtes. Kein Problem für Dicht.

Dicht führt Bohrspfahlfundationen des Bahnkörpers ohne Demontage der Fahrleitung durch.

Weil Dicht über eigens konstruierte Bohrgeräte verfügt, die auch bei geringer Arbeitshöhe arbeiten können.

Und Dicht darf selbst in bewohntem Gebiet auch nachts bohren.

Weil nur Dicht über elektrohydraulische Bohrgeräte verfügt; Dicht-eigene Konstruktionen, die halb soviel Lärm machen wie alle andern.

Dicht AG

9001 St. Gallen  
Rosenbergstrasse 76  
Telefon 071-2316 45

6003 Luzern  
Theaterstrasse 15  
Telefon 041-23 44 18

3007 Bern  
Monbijoustrasse 114  
Telefon 031-45 30 34

8036 Zürich  
Kalkbreitestrasse 33  
Telefon 01-35 69 13

