

Objektyp: **Advertising**

Zeitschrift: **Schweizerische Bauzeitung**

Band (Jahr): **96 (1978)**

Heft 14

PDF erstellt am: **25.09.2024**

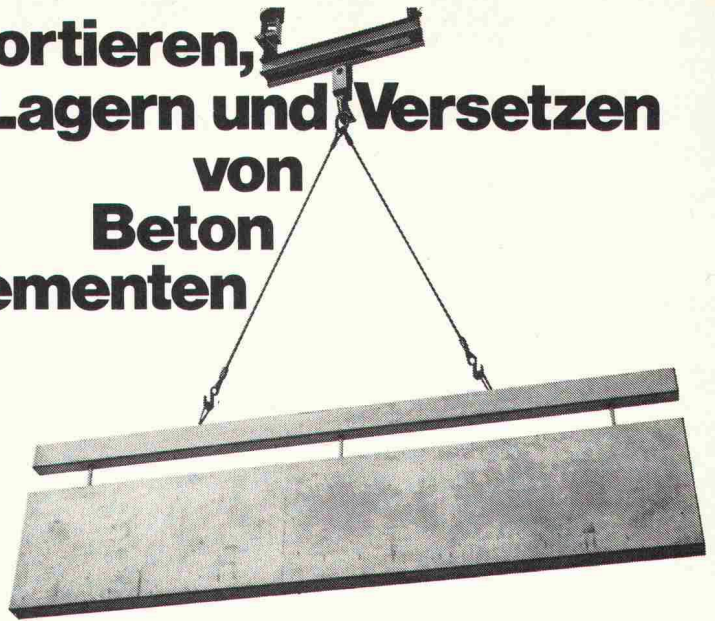
Nutzungsbedingungen

Die ETH-Bibliothek ist Anbieterin der digitalisierten Zeitschriften. Sie besitzt keine Urheberrechte an den Inhalten der Zeitschriften. Die Rechte liegen in der Regel bei den Herausgebern. Die auf der Plattform e-periodica veröffentlichten Dokumente stehen für nicht-kommerzielle Zwecke in Lehre und Forschung sowie für die private Nutzung frei zur Verfügung. Einzelne Dateien oder Ausdrucke aus diesem Angebot können zusammen mit diesen Nutzungsbedingungen und den korrekten Herkunftsbezeichnungen weitergegeben werden. Das Veröffentlichen von Bildern in Print- und Online-Publikationen ist nur mit vorheriger Genehmigung der Rechteinhaber erlaubt. Die systematische Speicherung von Teilen des elektronischen Angebots auf anderen Servern bedarf ebenfalls des schriftlichen Einverständnisses der Rechteinhaber.

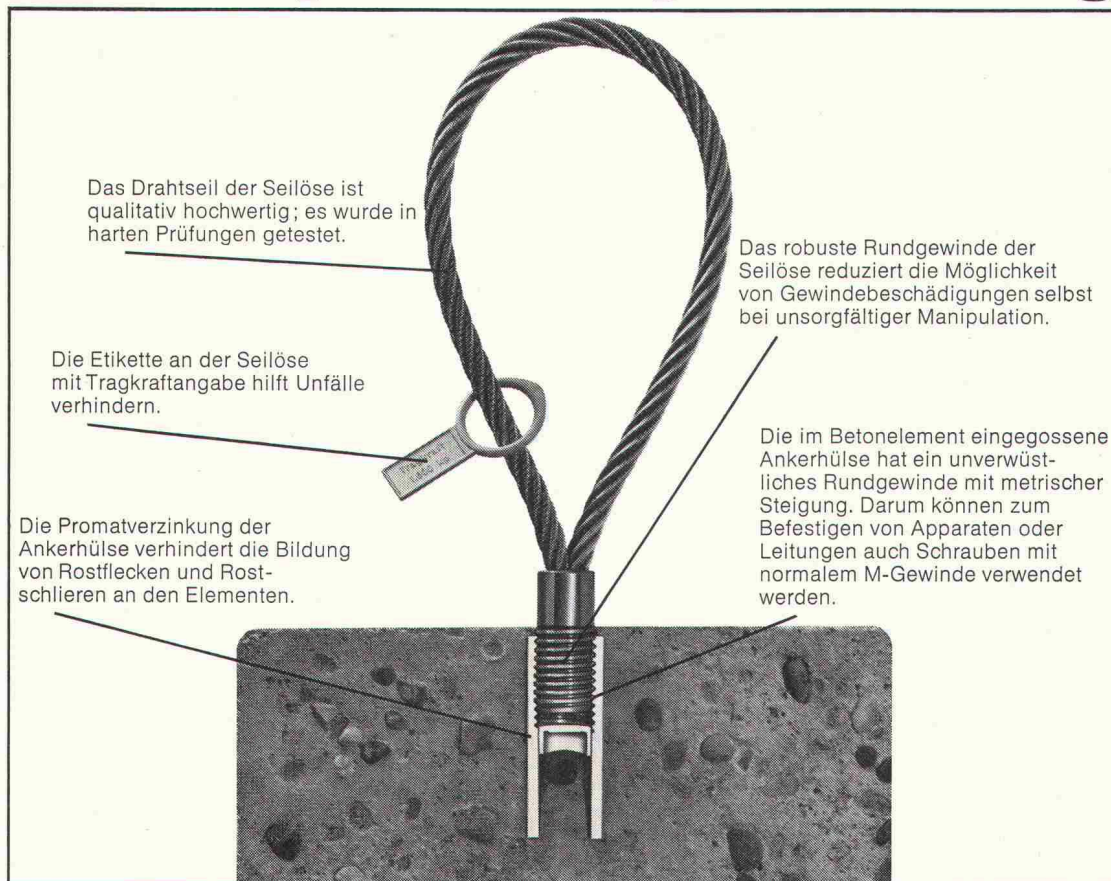
Haftungsausschluss

Alle Angaben erfolgen ohne Gewähr für Vollständigkeit oder Richtigkeit. Es wird keine Haftung übernommen für Schäden durch die Verwendung von Informationen aus diesem Online-Angebot oder durch das Fehlen von Informationen. Dies gilt auch für Inhalte Dritter, die über dieses Angebot zugänglich sind.

Transportieren, Lagern und Versetzen von Beton- elementen



Die gescheite Lösung: Elementporter-System Brugg



Das Elementporter-System Brugg ist eine durchdachte, bewährte Lösung.
So durchdacht, dass Sie es kennenlernen sollten.
Unsere Berater stehen zu Ihrer Verfügung – für alle Fragen rund um das Drahtseil.



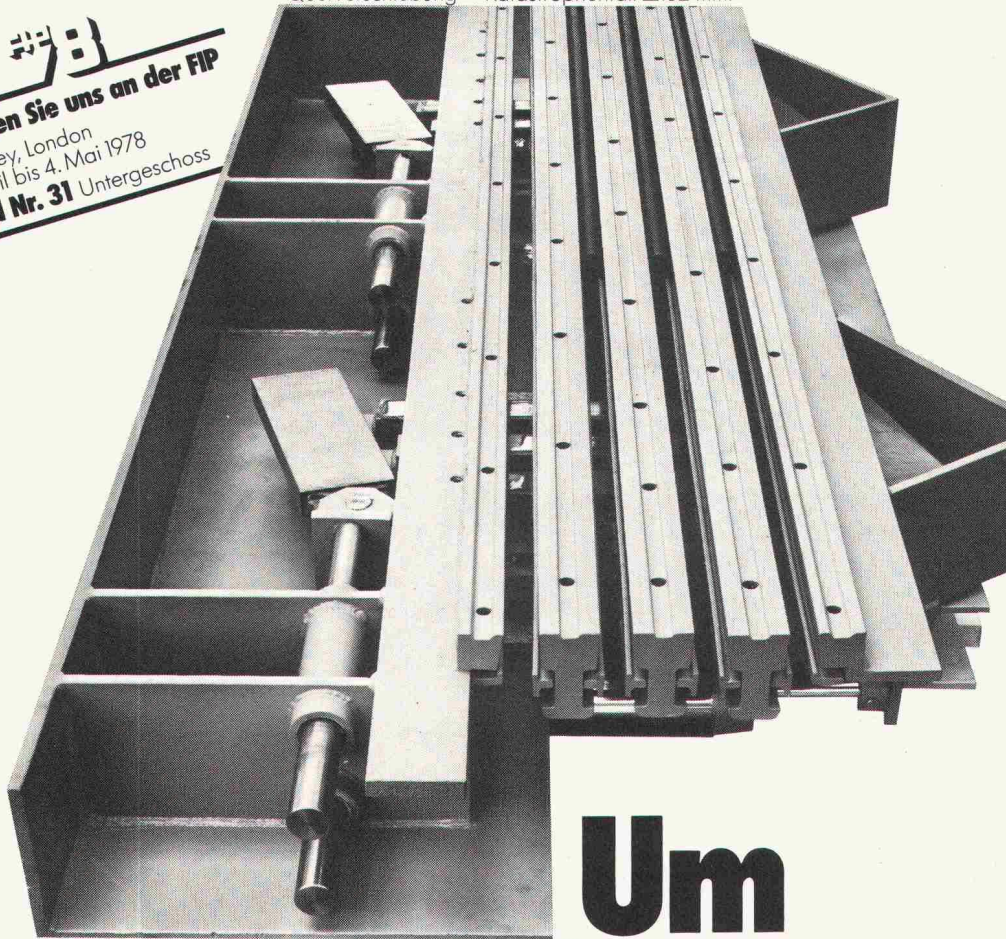
KABELWERKE BRUGG AG
5200 BRUGG, 056 - 411151

Mangere-Bridge in Aukland/ New Zealand

Bei dieser Brücke werden meh-
rehere dem abgebildeten Konstruk-
tionstyp entsprechende Honel-
Fahrbahnübergänge eingebaut. Da
Aukland in einem Erdbebengebiet liegt,
mussten die Werte den extremen Verhält-
nissen angepasst werden:

Längsbewegungen Normalfall 420 mm,
Katastrophenfall 525 mm.
Querverschiebung Katastrophenfall ± 132 mm.

Besuchen Sie uns an der FIP
Wembley, London
30. April bis 4. Mai 1978
Stand Nr. 31 Untergeschoss

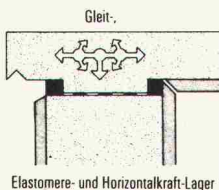


Um Hindernisse zu überbrücken.

HONEL-Programm: Das HONEL-Verkaufsprogramm
beinhaltet natürlich auch alle weiteren technischen Elemente, die
im Bauwesen gebraucht werden.

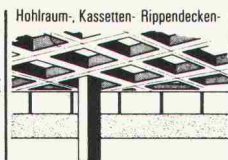
Unsere Fachleute sind für Sie da, wenn es um Beratung,
Projektierung und die ganze Koordination geht. Kurz gesagt:
Wir helfen Ihnen bei allen Problemen.

**Für
das Bauwesen.**



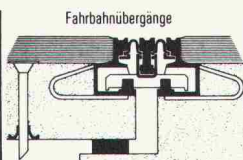
Gleit.

Elastomere- und Horizontalkraft-Lager



Hohlraum-, Kassetten- Rippendecken

sowie Struktur- Schalkörper



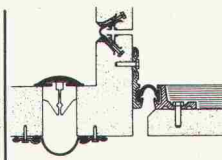
Fahrbahnübergänge

Belags-Entlüftung und Sickerwasserableitung

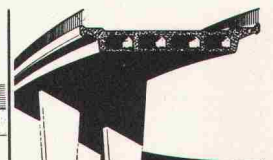


Entwässerungen für Brücken,

Strassen, Flachdächer und Decken



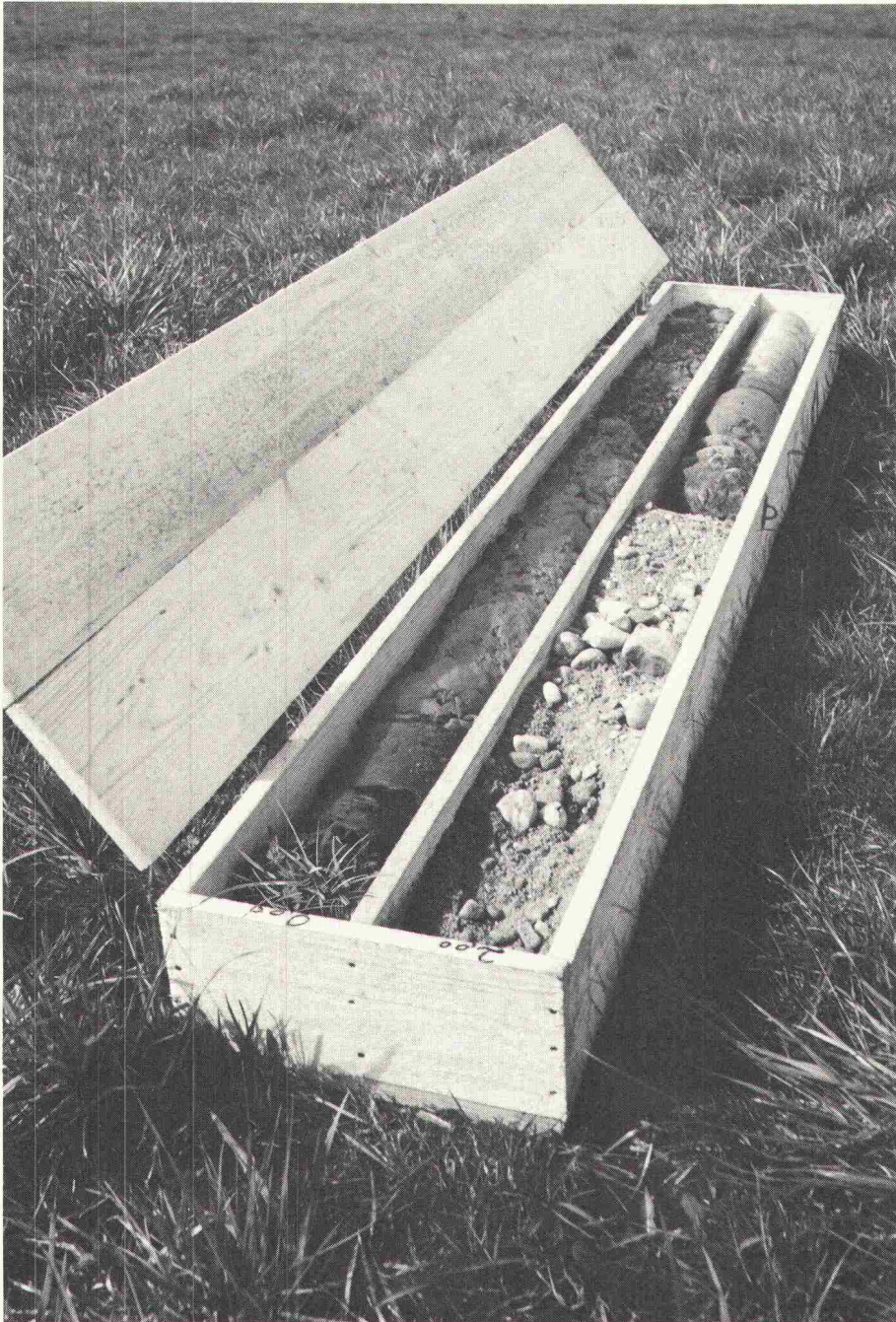
Fugen-Ausbildungen und Sanierungen



Hohlraum-Schalung

Heinz Honegger AG, CH-8427 Rorbas/ZH, Tel. 01-96 71 77, Telex 52844

Jeder Baugrund ist ein Grund für Dicht. Denn: Sie wollen genau wissen, worauf Sie bauen.



Eine wirtschaftliche und risiko-freie Projektierung Ihres Vorhabens setzt voraus, dass Sie Ihren Baugrund nicht nur oberflächlich kennen. Sondern gründlich über seine Beschaffenheit Bescheid wissen. Die Aufschlüsse, die Sie dafür benötigen, verschafft Ihnen Dicht. Durch fachmännische Rammsondierungen, Spülbohrungen und Bohrungen mit Kernentnahme. Durch die Entnahme ungestörter Proben wie durch Drehflügel- und Absenkversuche, Standard-Penetrations-Tests (SPT) und allgemeine Bohrlochgeophysik.

Mehr noch: Dicht führt auch die Laboruntersuchung der Proben durch. Ebenso fachmännisch wie ihre Entnahme. Und liefert Ihnen so jene exakte Kenntnis der Bodenmechanik, ohne die sich kein tragfähiges Projekt entwickeln lässt.

Wenn Sie mit Sicherheit wissen wollen, worauf Sie bauen werden – fragen Sie Dicht. Denn

**Auf Dicht
kann man
bauen.**

Dr. Juchli

Und hier die anderen 4 guten Gründe, auf Dicht zu bauen:

1. Sie wollen festen Boden unter den Füßen haben:

Dicht hat sich als Spezialist für sämtliche Pfahlgründungs-Methoden bestens bewährt.

2. Sie wollen anderen keine Grube graben:

Dicht sichert senkrechte Baugrubenabschlüsse jeder Art zuverlässig.

3. Sie wollen Ihre Pläne nicht ins Wasser fallen lassen:

Dicht legt Baugruben gründlich trocken.

4. Sie wollen grundsätzlich auf Nummer sicher gehen:

Dicht garantiert den Einsatz moderner Maschinen und Methoden und einen reibungslosen rückwärtigen Dienst.



Dicht AG

9001 St. Gallen
Rosenbergstrasse 76
Telefon 071-23 16 45

6003 Luzern
Pilatusstrasse 38
Telefon 041-22 24 65

3011 Bern
Schwanengasse 3
Telefon 031-22 72 77

8036 Zürich
Kalkbreitestrasse 33
Telefon 01-35 69 13



GRM

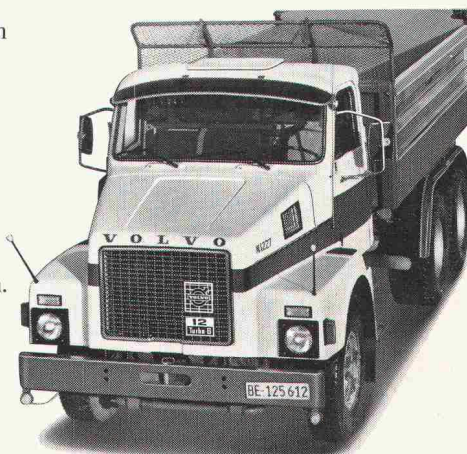
Der beste Grund für einen Volvo N 12 ist jeder Baugrund.

Man kann sich eine Baustelle nicht aussuchen. Und auch den dazugehörigen Baugrund nicht. Mal ist er trocken und staubig, mal schmal und steinig, mal morastig. Das alles macht dem Volvo N 12 nichts aus. Dafür ist er geschaffen.

Er ist bärenstark, ausdauernd, wendig, betriebssicher und wirtschaftlich. Und zuverlässig wie kaum ein anderes Fahrzeug im täglichen harten Arbeitseinsatz. Ausserdem ist er für den Fahrer so komfortabel wie mancher Personewagen. Und bietet vom Dreiseitenkipper über Mulden bis zum Betonmischer jede erdenkliche Aufbauvariante.

Den Volvo N 12 sollten Sie einmal persönlich kennenlernen. Bei einer Testfahrt wird er Ihnen zeigen, was er kann.

Neu: Alle Volvo-Lastwagen jetzt mit 5jähriger Rostschutzgarantie.



Volvo N12 Dreiseiter: Gesamtgewicht 25 t, Fahrgestellgewicht inkl. elektr. Wirbelstrombremse ca. 8,2 t. **Mit Breitreifen 2,5 m Breite.** Mit Doppelbereifung 2,5 m Breite. Spurbereich 15,4 m. Vollganzstahl-Sicherheitskabine. Motorhaube/Kotflügel aus glasfaserverstärktem Kunststoff. Volvo-Dieselmotor mit Abgasturbolader, 330 DIN/PS, Volvo-16-Gang-Getriebe. Auf Wunsch mit automatischem Getriebe.

VOLVO
Der Lastwagen für die Schweiz.
Ihr Partner.

Heja!

12 Monate Garantie ohne Kilometerbeschränkung

Lokalvertreter: VOLVO Poids Lourds SA, case postale 7, 1023 Crissier, 021 89 23 66/VOLVO Lastwagen Ems, Reichenauerstrasse 36, 7013 Domat/Ems, 081 36 34 36/Ruga AG, Molkenstrasse 3-7, 9000 St. Gallen, 071 20 71 61/Automobiles VOLVO SA, Abt. LW Direktverkauf, 3250 Lyss, 032 84 71 11/J. Borcard, Garage, 1753 Matran, 037 24 27 71/VOLVO-Motor AG, Lastwagen, Talstrasse, 4144 Arlesheim, 061 72 72 00/Automarkt Enge, Neck AG, 8212 Neuhausen, 053 4 26 24/VOLVO Lastwagen Luzern AG, 6037 Root, 041 91 03 30/VOLVO Lastwagen Zürich AG, Industriestrasse 10, 8108 Dällikon, 01 844 08 11/Autocentro Leoni SA, 6595 Riazzino, 092 64 15 15/Claude Facchinetti, Garage Poids Lourds, route des Falaises 94, 2008 Neuchâtel, 038 25 13 00/Nufa, Nutzfahrzeug AG, 9490 Vaduz FL, 075 2 20 88/Baumarep AG, Kantonsstrasse, 3902 Gamsen b. Brig, 028 3 25 64/Centre Poids Lourds, Agence VOLVO, Ch. du Vélodrome 2, 1228 Plan-les-Ouates, Genève, 022 7111 44

8.77

In den Küchen und Badezimmern liegen wirklich noch viele Aufträge für Sie...

...besuchen Sie deshalb mit Ihren Kunden die einzigartigen, permanenten SABAG-Ausstellungen in Biel, Genf, Lausanne, Luzern oder Wangen bei Olten. Alles unter einem Dach – wahre Fundgruben für Ideen im Küchen- und Badezimmerbau – Riesenauswahl an Küchen- und Badezimmer-einrichtungen, sanitären Apparaten und keramischen Wand- und Bodenplatten.

SABAG produziert in Port bei Biel



Seit 1913 ist das Unternehmen Partner des Handels und Gewerbes. Die SABAG-Unternehmensgruppe beschäftigt heute über 400 Personen.

Zum grossen Verkaufsprogramm gehören: Sanitäre Apparate, Baumaterialien, keramische Wand- und Bodenplatten und die in Kennerkreisen bekannten Sabag-Kücheneinrichtungen, Wandschränke, Sabella-Badezimmermöbel, Polymar-Waschtische sowie die Salux-Spiegelschränke, welche verbunden mit vielen Dienstleistungen, einer anspruchsvollen Kundschaft angeboten werden.

Ob Ihre Kunden individuelle Wünsche haben, Ausgefalenes suchen oder nur auf den Preis schauen, spielt für uns keine Rolle. Als Küchenbauer und Badezimmerspezialisten wissen wir, dass auch gute Ideen zusammen mit preisgünstigen, qualitativ hochstehenden Produkten nur eine echte Verkaufschance haben, wenn sie von qualifizierten Fachkräften in einer angenehmen Umgebung angeboten werden – in der SABAG-Atmosphäre. Auch nach dem Verkauf müssen bedeutende Dienstleistungen geboten werden: Der SABAG-Kundendienst ist immer dann zur Stelle, wenn er gebraucht wird – auch noch nach Jahren.

Kücheneinrichtungen



Grossauswahl in preisgünstigen, qualitativ hochstehenden Kücheneinrichtungen für den individuellen Geschmack.

Badezimmereinrichtungen



Badezimmereinrichtungen für jedes Budget und für jeden Geschmack.

SABAG-Ausstellungen und Niederlassungen:

| | | |
|-----------------|-----------------------------------|---------------------|
| Biel | Zentralstrasse 89, 2501 Biel | Tel. (032) 22 58 55 |
| Wangen b. Olten | Dorfstrasse 122, 4612 Wangen | Tel. (062) 32 23 33 |
| Luzern | Alpenquai 34, 6002 Luzern | Tel. (041) 44 61 61 |
| Lausanne | Fontenailles 16, 1000 Lausanne 13 | Tel. (021) 26 90 31 |
| Genf | Rue Jean-Violette 12, 1205 Genf | Tel. (022) 20 79 33 |



BON

Ja, das SABAG Küchen- und Badezimmerprogramm interessiert mich. Damit ich mir genauere Vorstellungen machen kann, bitte ich Sie, mir folgende Unterlagen zukommen zu lassen:

- Sabag-Kücheneinrichtungen
- Sabella-Badezimmermöbel
- Polymar-Waschtische
- Salux-Spiegelschränke
- Sanitäre Apparate
- Keramische Wand- und Bodenplatten
- Cheminées

Firma: _____

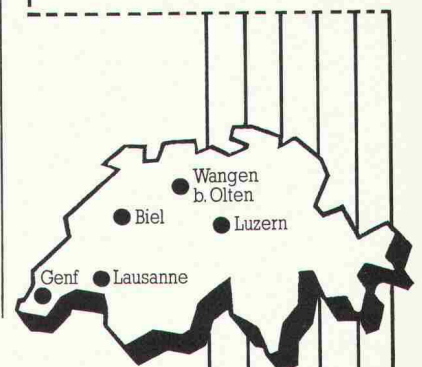
Strasse: _____

PLZ: _____ Ort: _____

Tel.: _____

Sachbearbeiter: _____

Einsenden an Ihre nächste SABAG Niederlassung



SABAG®

Sanitäre Apparate

Badezimmermöbel

Kücheneinrichtungen

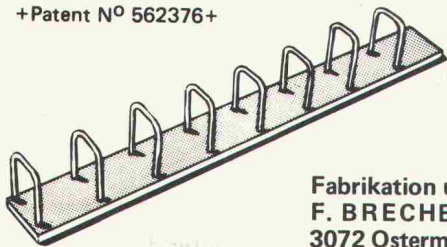
Wand- und Bodenplatten

Baumaterialien

E&S

ebea

+Patent N° 562376+



Eisenbetonanschlüsse

- Rationelleres Einsetzen der Grossflächenschalung
- Kein Durchbohren der Schalungen
- Wesentlich geringerer Schalholzverschnitt

Fabrikation und Verkauf:
F. BRECHBÜHLER Zentweg 21
3072 Ostermundigen Tel. 031/51 32 35

Lager und Verkauf:
RIGLING BAUMASCHINEN AG
8050 Zürich-Oerlikon Tel. 01/50 15 30
1023 Crissier Tel. 021/34 58 37

Für den Fall, dass die Stromversorgung ausfällt.

Wir haben Ersatz: Benzin-, Gas- oder Dieselstromerzeuger als Not-, Haupt- oder Spitzenzeitversorger. Tragbare, fahrbare und stationäre Modelle für den Arbeitsplatz oder für Zivilschutzanlagen. Für ganz spezielle Fälle gibt es alle Modelle auch als Spezialausführungen.

Wie gut der dazugehörige Service ist, erfahren Sie bei uns nach dem Verkauf. Lassen Sie es uns wissen, wenn Sie noch mehr darüber wissen möchten.

AKSA
WÜRENLOS AG

CH-8116 Würenlos, Bahnhofstrasse 12
Telefon 056/74 13 13

Energie für jeden Fall.



Generalvertretung der
Onan Corporation, Minneapolis, USA

KUNSTSTOFF-TECHNIK



Sanierung undichter Bauwerke mit KT-72-Injektionen

Kellerräume
LS-Räume
Kanalisationen
Kläranlagen

Kraftwerke
Tankräume
Grundwasserbauten
Altbauten usw.

Rufen Sie uns beim nächsten Wasserproblem an. Wir sind gerne bereit, Ihnen eine unverbindliche Offerte zu unterbreiten. Die Arbeiten werden von uns mit Garantie ausgeführt.

KUNSTSTOFF-TECHNIK, Aktiengesellschaft Himmler, Spitalstrasse 74, 8952 Schlieren, Telefon 01 / 730 20 20 / 21

Ausgewählte Sonderdrucke und Bücher

Sonderdrucke

Ein vollständiges Verzeichnis kann bei der Redaktion bezogen werden.

| Nr. | | Preis |
|-------------|--|-------|
| 1978 | | |
| 3109 | Vorgespannte Druckstollen. Von P. Matt, F. Thurnherr und I. Uherkovich (18 Abb.) | 4.60 |
| 1977 | | |
| 3104 | Instationäre Strömungsvorgänge im Modell eines Leichtwasserreaktors (16 Abb.). Von G. Capitaine | 4.60 |
| 3102 | Bauten der letzten 10 Jahre in der Region Basel – Ein kleiner Architekturführer in Bildern | 3.— |
| 3101 | Experimentelle Bestimmung der Gebirgsfestigkeit. Von Ben J. Brugmann (5 Abb.) Auswertung von Messergebnissen aus dem Tauern-tunnel. Von W. Amberg (12 Abb.) | 6.— |
| 3096 | Experimentelle Bestimmung der Gebirgsfestigkeit (Ben J. Brugmann) | 2.— |
| 3091 | Der Einfluss des Strassenbelages auf das Rollgeräusch von Personenwagen (R. Pelloli u. E. Eichenberger) | 3.— |
| 3086 | Das Vorschubgerüst für den Viaduc du lac de la Gruyère. Von E. Bosshard, E. Senft, W. Glocker (14 Abb.) | 6.— |
| 3078 | Die Bauarbeiten an der Flughafenlinie Zürich-Kloten. Verschiedene Verfasser (viele Abb.) | 7.20 |
| 3075 | Die Erdbeben im Friaul zwischen dem 6. Mai und dem 15. Sept. 1976. Von E. Heimgartner, E. Glauser (17 Abb.) | 5.— |
| 3074 | Ingenieurbio-logische Bauweisen. Tagungsbericht «Vom Bauen mit der Natur». Von H. Zeh (8 Abb.) | 3.60 |
| 3073 | Pumpspeichieranlage Rodund II. Von G. Innerhofer, A. Eder, R. Gstettner (10 Abb.) | 5.20 |
| 3071 | Das Baulos Huttegg des Seelisbergtunnels. Von U. Aeschlimann, M. Herrenknecht, H. Banholzer (28 Abb.) | 5.20 |
| 3060 | Zusammengestellte Sonderdrucke: SIA-Tagung 1972 der FBH «Entwurf und Ausführung von Tragwerken». Verschiedene Verfasser (viele Abb.) | 10.— |
| 3053 | Sonnenuhren in Genf. Von R. Hennig (6 Abb.) | 2.80 |
| 3050 | Experimentelle Erfahrungen mit Filterrohren als Grundlage ihrer hydraulischen Bemessung. Von H. Lacher und R. C. M. Schröder (13 Abb.) | 4.50 |
| 1976 | | |
| 3047 | Das Erdbeben im Friaul vom 6. Mai 1976. Beanspruchung und Beschädigung von Bauwerken. Von E. Glauser, E. Heimgartner, B. Rast und R. Sägesser (24 Abb.) | 8.60 |
| 3045 | Mikrocomputer-gesteuertes Rangiersystem. Von A. Hörder, J. Schmall, O. Stalder, E. Suter (5 Abb.) | 3.80 |
| 3031 | Die SBB-Unterführung von Flüelen. Von G. Lombardi und L. Balestra (8 Abb.) | 4.40 |
| 1975 | | |
| 3018 | Versuche an vertikalen Zugverankerungen. Von J. Bernath, F. Hirt, E. Marth, U. von Matt (26 Abb.) | 8.— |
| 3006 | Die Triebwagenzüge RABDe 8/16, Nr. 2001–2004 der SBB. Von D. Chapuis, M. Gerber, H. Goetschi und P. Lauber (19 Abb.) | 9.— |
| 2996 | Das Bauxit- und Tonerdeprojekt der Alusuisse in Australien. Verschiedene Verfasser (90 Abb.) | 29.— |
| 2987 | Rückverankerte Baugrubenumschliessung im Grundwasser als bleibender Bestandteil des Bauwerks mit permanenter Drainage. Von U. Schäfer (18 Abb.) | 5.— |
| 1974 | | |
| 2980 | Der Weiterausbau der Kraftwerke Oberhasli. Von F. Zingg (1 Abb. und Tafel) | 5.60 |
| 2979 | Das Durchschlagsnetz zur Gotthard-Basislinie. Von P. Gerber (5 Abb. mit gratis beigelegter Tafel) | 5.— |
| 2974 | Das Eisretentionsbecken in der Sihl. Von Ed. Marth, K.-Chr. Taubmann und L. J. Streuli (51 Abb.) | 12.20 |
| 2970 | Gesammelte eisenbahntechnische Aufsätze. Erweiterte Ausgabe des 100-Jahr-Hefes der Schweizerischen Bauzeitung | 10.60 |
| 2968 | Lehnviadukt Beckenried, Kanton Nidwalden, Submissionswettbewerb. Von U. M. Egstein (28 Abb.) | 6.20 |

Bücher

| | Preis |
|---|-------|
| Bauschäden-Sammlung 1 Sachverhalt – Ursachen – Sanierung. Herausgegeben von Prof. Günter Zimmermann. (168 S., A5 quer, 160 Abb., Kunststoffeinband, Stuttgart, 1974, Forum-Verlag) | 38.30 |
| NEU: Bauschäden-Sammlung 2 Fortsetzung der in Band 1 begonnenen Zusammenstellung von Schäden an Bauten, verursacht durch Beschädigung, Abnutzung oder Alterung, mit Vorschlägen zu ihrer Behebung. Aufmachung und Umfang wie Band 1. | 38.30 |
| Baustoff Beton, ein Handbuch für die Baupraxis Von Dr. U. Trüb. (220 S., in Leinen gebunden, Format A5, 1968) | 18.— |
| Ein Bewertungssystem der Bruchsicherheit Von Dr. T. Varga. (44 S., 71 Abb., Format A4, 1973) | 17.50 |
| Berechnungstabellen für unterzugslose Decken – Tables for flat slabs (Piltdecken, Flachdecken). Von D. Pfaffinger und Prof. Dr. B. Thürlimann. (331 S., Format A4, wovon 40 S. Text in deutscher und englischer Sprache, mit 15 Abb. und 291 S. Tabellen samt Schemaplänen, in Leinen gebunden, 1967) | 65.— |
| Schweizerische Strahlflugzeuge und Strahltriebwerke Von Georges Bridel. Umfassende Darstellung der bedeutenden schweizerischen Leistungen auf diesem Gebiet. Herausgegeben in Zusammenarbeit mit dem Verkehrshaus der Schweiz. (106 Seiten, 70 Abb., 1 Falttafel, Format A5) | 15.— |
| Computereinsatz im kleinen und mittleren Ingenieur- und Architekturbüro Vorträge der Informationstagung der SIA-Fachgruppe der Ingenieure der Industrie (FI) vom 5. und 6. April 1974 in Zürich. (193 Seiten mit Abb. und Tabellen, Format A4) | 60.— |
| Hochhäuser Vorträge der Studententagung der SIA-Fachgruppen für Brückenbau und Hochbau (FBH) und für Architektur (FGA) vom 18. bis 20. Oktober 1973 in Zürich. Heft 1 der VAG-Berichte. Format A4. 204 S. mit Abb. Broschiert. | 35.— |
| Kunststoffe im Bauingenieurwesen Vorträge der Studententagung der SIA-Fachleute für Brückenbau und Hochbau (FBH) vom 17. und 18. Oktober 1975 in Zürich und Dübendorf. Heft 2 der VAG-Berichte. Format A4. 204 S. mit Abb. Broschiert. | 55.— |

Zuzüglich Porto und Verpackung.

Bestellschein

Bitte senden Sie mir die angekreuzten Bücher gegen Rechnung.

- | | |
|--|--|
| <input type="checkbox"/> Bauschäden 1 | <input type="checkbox"/> Strahlflugzeuge |
| <input type="checkbox"/> Bauschäden 2 | <input type="checkbox"/> Computereinsatz |
| <input type="checkbox"/> Baustoff Beton | <input type="checkbox"/> Hochhäuser |
| <input type="checkbox"/> Bruchsicherheit | <input type="checkbox"/> Kunststoffe |
| <input type="checkbox"/> Berechnungstabellen | |

Name: _____

Strasse: _____

Plz., Ort: _____

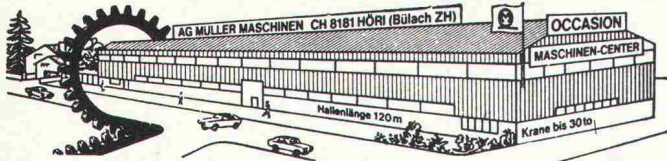
Datum: _____

Unterschrift: _____

Einsenden an:

Verlags-AG der akademischen technischen Vereine
Postfach 630, 8021 Zürich

Sehr grosses Lager von
gebrauchten Werkzeugmaschinen



Ankauf – Verkauf – Tausch

AG Müller Maschinen
CH-8181 Höri-Bülach ZH

Direkt an der Autobahnausfahrt Höri
Tel. (01) 96 92 92/93/94, Telex 53791 micro ch

Stahlrohrgerüste von Robert Aebi

Brückenlehrgerüste • Spriessgerüste • Passa-
rellen • Notdächer • Baugespanntürme •
Fassadengerüste • Stützgerüste • Innengerüste
usw.

Projektierung • Montage • Vermietung • Verkauf

Robert Aebi AG

Abteilung Gerüstbau
8105 Regensdorf, Tel. 01/840 25 50
Landquart 081/51 25 42 • Bern 031/44 84 57
Genf 022/42 73 30 • Arbedo 092/29 17 61

Architekten und Bauingenieure



Auch im Industrie-Stahlbau darf
das Fassadenbild attraktiv sein.

Wir führen Profilstahlbleche,
attraktiv in Form und Farbe.

Fragen Sie nach PLANNJA-Blechen in V-Form
(lieferbar in 14 Standardfarben)



Als Alternative:

ISOWAND «HOESCH»

in Wanddicken von 35 und 60 mm
mit k-Wert von 0,645 und 0,992.

Fragen Sie nach dem Sandwich mit profilierten
oder ebenen Stahlblech-Aussenschalen.

STÜSSIBAU AG 8620 Wetzikon

Morgenstrasse 8

Telefon 01 / 77 33 55

Mit uns reden,
lohnt sich

Brückenbau
Kanalbau
Industriebau
Eisenbetonbau
Spezialtiefbau
Wohnbau

Spaltenstein

Spaltenstein AG Hoch + Tiefbau
Schaffhauserstrasse 372, 8050 Zürich

Universell: bis zur Präzisionsmessung.



Mit dem automatischen Universal-Nivellier Wild NA 2.

Weil sein Kompensator die Ziellinie automatisch horizontalisiert, ist es ein **automatisches Nivellier**, dessen Funktion sich bequem mit einem **Druckknopf** kontrollieren läßt. Da sein Fernrohr mit Distanzstrichen versehen ist, dient es Ihnen zur **optischen Entfernungsmessung**. Als Modell mit eingebautem Glas-Horizontalkreis ist das Wild NAK 2 für **Flächennivellements** und Absteckungen geeignet. Mit aufgesetztem Laserokular verfügen Sie über ein genaues **Laser-nivellier** und mit Hilfe des 90°-Objektivprismas erzeugt es Ihnen automatisch eine **Lotebene**. Auch für **Präzisionsnivellements** finden Sie im Wild NA 2 das richtige Instrument.

Wild Heerbrugg AG, Tel. 071.70 31 31

WILD HEERBRUGG

Farbbroschüre gratis für Sie.

Senden Sie diesen Coupon an die Wild Heerbrugg AG, 9435 Heerbrugg, und Sie erhalten eine ausführliche Farbbroschüre

Name _____

Adresse _____

SBZ 14/1978

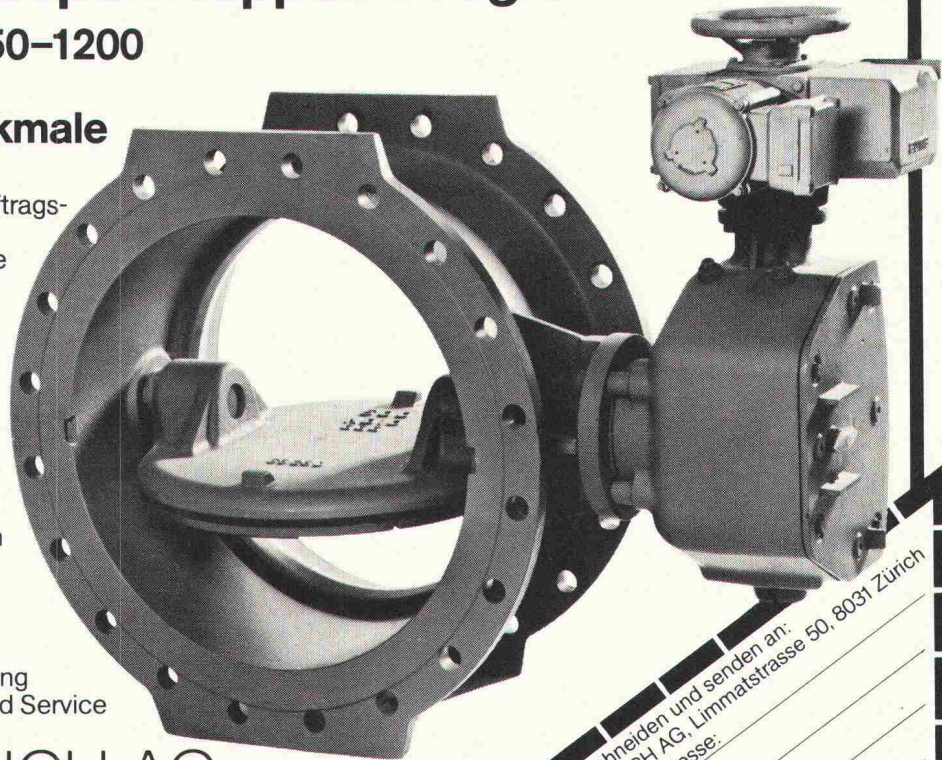
G 53-78

VAG-EKN, Absperrklappen-Programm

PN 4...16, DN 150-1200

Besondere Merkmale

- Doppelexzentrisch
- Sitzfläche mit Nickelauftrags-schweissung
- Sphäroguss, Meehanite GGG 50 oder stahlgeschweisste Ausführung
- EPDM - Profiling bis 120°C.
- Wahlweise mit Innengummierung oder Kunststoffbeschichtung innen und aussen
- Normantriebsprogramm



Projektierung
Verkauf und Service

KSB ZÜRICH AG

Limmatstr. 50, Postfach, 8031 Zürich, Tel. 01 44 99 33

Bitte ausschneiden und senden an:
KSB ZÜRICH AG, Limmatstrasse 50, 8031 Zürich
Name/Adresse: _____

2

Im Finish zeigt es sich: **REPOXIT** ...immer eine Länge voraus

fugenlose Industriebodenbeläge auf Epoxidharzbasis

zum Beispiel Mörtelbelag für stärkste Beanspruchung
Giessharz glatt oder strukturiert.

REPOXIT AG Postfach 8403 Winterthur Telefon 052 29 79 05

SCHICHTEX
die beste Isolation

gegen
Kälte, Wärme
Lärm



Bau+Industriebedarf AG
4104 Oberwil-Basel Tel. 061 30 40 30

Mehr wissen — besser disponieren

Anzeigen mit hohem Informationswert
enthält diese Nummer
der Schweizerischen Bauzeitung.



hoba
bauelemente

Einbauküchen - Anbauküchen
Wandschränke - Schrankwände

hoba bauelemente ag, hasenbergstr. 7
8953 dietikon, tel. 01 / 740 71 51

**Weiterbauen
trotz Schlechtwetter
dank**

den durchsichtigen,
isolierenden,
säurebeständigen

HOWAG aine

Polyäthylen-Folien

HOWAG AG, 5610 WOHLLEN
Tel. 057 / 6 32 42; Telex 53 792
Vertrieb durch Grosshandelsfirmen
des Baumaterial- und Eisenhandels.



Verwendung auch beim Barackenbau,
als prov. Schutzdächer und Fenster-
scheiben-Ersatz; als Material-
und Werkzeug-Abdeckung usw.
In Dicken bis zu 0,2 mm bis 10 m breit
In Dicken bis zu 0,3 mm bis 3 m breit

Lärm

musst nicht sein

Wir beraten Sie bei Problemen mit Industrie-, Bau- und Strassenlärm. Kontaktieren Sie uns bereits in der Planungsphase. Erfahrene Fachleute gehen auf Ihr spezifisches Anliegen ein und gewährleisten die kostengünstigste Lösung zur Erzielung des geforderten Schallschutzes.

Wir messen und analysieren Lärmquellen jeder Art und schaffen damit die Beurteilungsbasis für das weitere Vorgehen. Unsere mobile Messequipe, ausgerüstet mit den modernsten Aufnahme-geräten, ist in der Lage, Terz- und Oktavanalysen, Nachhall-, Luft- und Trittschallmessungen, sowie Pegelhäufigkeitsanalysen auszuführen.

Wir berechnen, konstruieren und liefern: schalldämpfende und -dämmende Konstruktionen, sowie absorbierende Verkleidungen in Bau und Industrie; Industrieschall-dämpfer jeder Art; Norm-dämpfer für Lüftungs- und Klimaanlage; Schalldämmhauben und -kabinen; Lärmschutzwände; Schallmessräume; Schwingungs-Isolierungen.

Schneider+Co

Schneider+Co. AG
Isolierungen und Industriebedarf
Abt. Lärmbekämpfung und Akustik
8401 Winterthur, Zeughausstrasse 70
Telefon 052 89 21 21

Problem-Lösung 10: Das Holz/Metall-Fenster

Unsere Holz/Metall-Fenster sind **nicht nur preisgünstig, sondern auch dauerhaft. Nicht nur dauerhaft, sondern auch wartungsfrei.** Das erklärt, warum die Geilinger-Holz/Metall-Fenster in der ganzen Schweiz hergestellt werden.

Wo immer Sie auch bauen – in unmittelbarer Nähe Ihres Bau-Objektes findet sich mit Sicherheit ein Hersteller unserer Holz/Metall-Fenster.

**Das Holz/Metall-Fenster von Geilinger:
Eine preis-gerechte Lösung.
Eine problem-gerechte Lösung.**

Mit diesem Talon tut sich für Sie ein Fenster zum besseren Fenster auf: Wir informieren Sie gerne über unsere Holz/Metall-Fenster und nennen Ihnen auch gleich den nächstgelegenen Hersteller.

Firma: _____ SBZ
Name: _____
Strasse: _____
PLZ/Ort: _____

G 76.10

GEILINGER

GEILINGER AG, METALLBAU, 8401 WINTERTHUR, 052 84 61 61



Zurrgurten

Hebegurten

Ladebinder

MERRILL

Für mehr Sicherheit fertigen wir alle hochfesten Drahtseil- und Kettenstruppen, Kunststoff-Hebegurten, Hebezeuge usw.

RISS AG
Eisenwarenfabrik - Gesenkschmiede
Drahtseil- und Kettenwerk
8108 Dällikon-Zürich
Industriestrasse 32, Tel. (01) 844 11 22

Was braucht es, um ein Flachdach sicher abzudichten?

Antwort: Ein Material (**Sarnafil**) und einen Verleger, der es samt den notwendigen Anschlüssen fertig verlegt. Das heisst für Sie: ein Partner, eine Verantwortlichkeit, ein Telefon. Als flexible Weich-PVC-Dichtungsbahn erlaubt **Sarnafil** ein problemloses Abdichten, auch in der Aufbordung. Interessant, oder?

Sarnafil®

Das Thema ein Material/
ein Partner interessiert uns.
Senden Sie uns **Sarnafil**-
Unterlagen.

Name/Firma: _____

Adresse: _____

Sarna Kunststoff AG
CH 6060 Sarnen Postfach 12
Telefon 041 66 01 11

SBZ.SF. 3. 78

Vandex

Dichtungs- und Bautenschutzmittel

für Gebäudeabdichtungen, Einstellhallen, Wasserreservoirs, Schwimmbecken, Kläranlagen, Nassräume, Altbauten, Betonierfugenabdichtungen

Technische Beratung für Ingenieure, Architekten und Bauunternehmer:

IFAG, Ing. Fritschi AG, 3076 Worb, 031/83 25 50

Verkaufsstellen:

Basel: Baustoffe AG 061 / 34 26 26
Bern: Alb. Wahlen AG 031 / 41 31 31
Bern: HG SBV 031 / 25 71 71
Genf: Jérôme & Cie 022 / 41 40 00

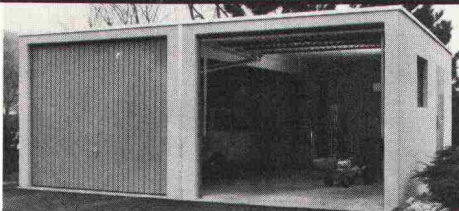
Solothurn: AG Baustein 065 / 21 51 81
Thun: Baumaterial AG 033 / 23 31 23
Winterthur: Wernergraf AG 052 / 27 17 21

BRODER-Fertigaragen

jetzt auch

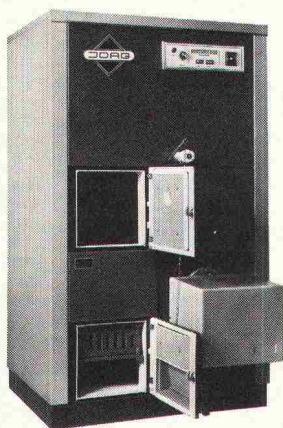
ohne Zwischenwände

Unterflur und freistehend



Bessere Raumausnutzung für Lager- und Montagehallen sowie Feuerwehrdepots

**BRODER AG, Elementwerk
7320 Sargans 085 / 2 26 47**



Ein Heizkessel für fünf Brennstoffe

Dieser Jdag-Heizkessel macht Sie wie kaum ein anderer energieunabhängig. Der Trizomat eignet sich für Oel, Gas, Koks, Holz und Strom. Ohne Umstellung und Zwischenreinigung, weil im Trizomat zwei Spezialkessel in einem sind. Für jede Brennstoffart eine Extra-Brennkammer. Also für Oel und Gas eine, für Koks und Holz die zweite.

Dazu kommt die serienmässig vorgesehene Einsatzmöglichkeit von Elektro-Heizpatronen. Aber das sind bei weitem noch nicht alle Vorteile, die Ihnen der Trizomat bieten kann: er hat die patentierte Tangential-Brennkammer für Gas und Oel. Das bedeutet: sparsamen Verbrauch, leisen Heizbetrieb, saubere, umweltfreundliche Verbrennung. 50 % Leistungsreserve. Ausserdem hat der Trizomat einen grossen, korrosionsfesten Warmwasserspeicher. Mit dem Trizomat sind Sie gegen alle Energiekrisen gewappnet. Ist es nicht beruhigend, dass man sich soviel Sicherheit kaufen kann?



Jdag AG
Gerliswilstrasse 16
6020 Emmenbrücke
☎ 041 / 55 58 58

BON

Schicken Sie mir bitte Ihre Unterlagen über

Jdag-Trizomat-Zweikammer-Kessel die übrigen Jdag-Kessel

Name: _____

PLZ+Wohnort: _____

Telefon: _____

BZ

Vorwärtskommen

Langfristige Wachstumsziele werden nicht ohne Werbung erreicht. Inserate in der «Schweizerischen Bauzeitung» bilden die Vorhut für die Marktpresenz von morgen.



Dachornamente Spenglerei- Artikel

Dachspitzen
Wetterhähne
Rinnenkasten
Metallschuppen
Dachgauben

USINE DECKER S.A.

Bellevaux 4 — 2000 NEUCHÂTEL — Tel. 038 / 24 55 44

Stellenangebote

Architekturbüro SIA im St.-Galler Oberland sucht qualifizierten

Architekt-Techniker HTL oder ETH evtl. Hochbauzeichner

Interessante Stelle, gute Arbeitsbedingungen.

Anfragen mit Unterlagen unter Chiffre 1360 an Orell Füssli Werbe AG,
8887 Mels.

Suche in kleineres Architekturbüro erfahrenen

Architekt-Techniker HTL oder Bauzeichner/Bauführer

für die selbständige Bearbeitung von Einfamilien- und Reihenhäusern.

Schriftliche Bewerbung an

Hans Mathis, Architekt HTL, Langackerweg 10, 8155 Niederhasli

Unternehmungs- geist

ist eine wirtschaftliche Lebensäußerung, die sich zweckmässig auch durch Anzeigen in der Schweizerischen Bauzeitung verkörpert.

Mittelgrosses Ingenieurbüro im Wallis sucht zur Ergänzung seines Mitarbeiterstabes jüngeren

dipl. Bauingenieur ETH

Vertiefungsrichtung Konstruktion

sowie

Ingenieur-Techniker HTL

für den Einsatz im konstruktiven Ingenieurbau.

Bewerbungen mit den üblichen Unterlagen und Angaben über Fremdsprachen erbitten wir unter Chiffre SBZ 364 an IVA AG, Postfach, 8035 Zürich.

zuerich, 1978-03-30

PLANEN UND BAUEN IN ENTWICKLUNGSGEBIETEN

- schlussbericht des ivbh internationalen symposiums, 24.-26. oktober 1977 in muenchen, soeben erschienen
- 260 seiten, 60 artikel; 30 auf englisch, 22 auf deutsch, 8 auf franzoesisch zusammenfassungen in 3 sprachen
- dieser bericht behauptet nicht, alle probleme dieses aktuellen themas zu loesen, bringt aber erfahrungen, ideen und vorschlaege aus internationalen kreisen
- zeit- und geldinvestition, beides lohnt sich hier

BESTELLSCHEIN

- mit ruecksendung dieses bestellscheins vor dem 30. april 78 an die
- bestelle ich den schlussbericht muenchen 1977 zum mitgliederpreis von sfr. 40.- (nach dem 30. april sfr. 60.-)

ort und datum:

unterschrift:

ivbh
eth-hoenggerberg
ch-8093 zuerich

name und adresse:

RAMM

TELEGRAMMA

TEL

Gut fundiertes, bekanntes Unternehmen der Bauindustrie sucht einen

Bauingenieur

mit Erfahrung in Vorspanntechnik und Vorfabrikation.

Der Aufgabenbereich umfasst zur Hauptsache die Beratung von Bauunternehmern, Ingenieuren, Architekten und Bauherren im Kanton Bern hinsichtlich der Anwendung unserer Produkte und Dienstleistungen. Selbstverständlich ist eine gründliche, fachliche Einarbeitung vorgesehen als Basis für die Lösung der Probleme unserer Kunden.

Vom Stelleninhaber erwarten wir ein grosses Mass an Selbständigkeit, Freude an der Kontaktpflege verbunden mit der Fähigkeit, mit unseren Partnern ein echtes Vertrauensverhältnis zu schaffen. Herren, die sich für diese Aufgabe interessieren, bitten wir um ihre Offerte mit Handschriftprobe unter Chiffre K 900 465 an Publicitas, 3001 Bern.

Verkaufen ist unser Ziel,
Beratung der Weg, der zu diesem Ziel führt.

Zur Ergänzung unseres Teams suchen wir für die **Region Basel und die angrenzenden Gebiete** einen

Aussendienst-Mitarbeiter

der neben technischer und kaufmännischer Ausbildung einiges an Erfahrung aus der Baubranche mitbringt. Unsere Gesprächspartner sind Architekten, Ingenieure, Bauunternehmer oder Generalunternehmer.

Wir werden Sie nicht einfach auf die Strasse bzw. auf die Reise schicken, sondern Ihren Einsatz sorgfältig planen und vorbereiten.

Möchten Sie es nicht auf ein Gespräch ankommen lassen und uns Ihre Unterlagen zustellen? Sie werden sehen: Wir haben einiges zu bieten.

Unser Verkaufschef, Herr F. Bossart, gibt Ihnen gerne weitere Auskünfte.

ZÜRCHER ZIEGELEIEN

Postfach, 8021 Zürich, Telefon 01 / 35 93 30



STADT FRAUENFELD
Stadtbaumeister

Wir suchen:

für unsere Hochbauabteilung, als Stellvertreter des Abteilungsleiters, einen

Architekt-Techniker HTL

mit abgeschlossenem Studium an einer schweizerischen höheren technischen Lehranstalt und 5 bis 8 Jahren Praxis in der Privatwirtschaft.

Wir bieten:

abwechslungsreiche, nach Einarbeitung vorwiegend selbständige Tätigkeit in einem kleinen Team. Eigenes Büro. Fortschrittliche Besoldungs- und Sozialeinrichtungen.

Wir erwarten:

einen Verhandlungstyp mit dem Willen, auch die Details der Verwaltungstätigkeit einwandfrei zu bearbeiten. Fähigkeit zur Abfassung technischer Berichte und Anträge. Interesse an der Lösung von Altstadtproblemen.

Bewerber erhalten wir gerne ergänzende Auskünfte über Telefon 054 / 7 36 60, intern 69 (Stadttingenieur Bühler) oder 65 (Chef Hochbau, Huber).

Schriftliche Offerten senden Sie bitte mit den üblichen Beilagen an das Stadtbaumeisteramt, St.-Galler-Strasse 1, 8500 Frauenfeld.

Direktion der Volkswirtschaft des Kantons Bern

Infolge Erreichens der Altersgrenze des bisherigen Amtsinhabers ist die Stelle des

Direktors

der Ingenieurschule Burgdorf
Höhere Technische Lehranstalt des Staates Bern (HTL)

auf den **1. April 1979** neu zu besetzen.

Aufgabenkreis gemäss Organisationsreglement der Ingenieurschule Burgdorf.

Anforderungen:

- technisch-wissenschaftliche Ausbildung
- Berufspraxis
- wenn möglich Lehrerfahrung
- Führungseigenschaften
- Geschick für pädagogische u. Verwaltungsaufgaben

Die Anstellungsbedingungen können im Sekretariat der Ingenieurschule Burgdorf bezogen werden (Telefon 034 / 22 61 61).

Bewerbungen sind bis **8. Mai 1978** an die Direktion der Volkswirtschaft des Kantons Bern, Münsterplatz 3a, 3011 Bern, zu richten.

Unsere Bauunternehmung sucht zur Ergänzung ihres Teams einen jüngeren

dipl. Bauingenieur ETH

welcher 3 bis 5 Jahre Praxis bei einer Bauunternehmung nachweisen kann und über umfassende betriebswirtschaftliche Kenntnisse verfügt. Zudem erwarten wir Verhandlungsgeschick und gute Sprachkenntnisse (Englisch und Französisch).

Die Aufgabe umfasst folgende Tätigkeiten:

- Bauführung anspruchsvoller Objekte
- Kalkulation
- Ausführungsplanung usw.

Dem Kandidaten, welcher die geschilderten Anforderungen erfüllt, bieten wir eine interessante Dauerposition.

Die handgeschriebene Bewerbung mit den üblichen Unterlagen erbitten wir an

Preiswerk & Cie. AG Postfach, 4025 Basel

Zivilingenieur-Büro in der Westschweiz sucht

1 Zivilingenieur, dipl. ETH

guter Statiker, mit einigen Jahren praktischer Erfahrung, für Strukturplanung und Beaufsichtigung der Arbeiten. Deutschkenntnisse sind erwünscht.

1 Tiefbauzeichner

mit einigen Jahren praktischer Erfahrung.

Offerten werden erbeten unter Chiffre 17-500191 an Publicitas SA, 1701 Freiburg.

Für die Projektierungs- und Ausführungsplanung von Wohn- und Geschäftsbauten gehobenen Standards suchen wir für sofort oder nach Vereinbarung selbständige, tüchtige

Bauzeichner/Bautechniker

mit ausreichender praktischer Erfahrung. Angenehmes Arbeitsverhältnis und zeitgemässe Entlohnung.

Architekten A. F. Sauter, J. N. Leimgruber und M. H. Sauter
dipl. Architekten SIA, AG
Klausstrasse 33, 8008 Zürich, Telefon 01 / 32 58 16

Sie sind

Tiefbauzeichnerin Tiefbauzeichner

und suchen eine neue, interessante und abwechslungsreiche Tätigkeit.

Wir sind ein mittelgrosses Ingenieurbüro und projektieren Wasserversorgungs- und Abwasseranlagen und suchen auf 1. Juni 1978 oder nach Vereinbarung zwei neue Mitarbeiter.

Sie können von uns erwarten:

- gründliche Einarbeitung in unser vielseitiges Arbeitsgebiet
- angenehmes Arbeitsklima
- modern eingerichtetes Büro
- Leistungssalar
- Gruppenversicherung
- individuelle Arbeitszeit

Wir erwarten gerne Ihren Anruf, Tel. 01 / 66 20 00 (Herr Meier).

Haas + Meier AG, Ingenieure
Birmensdorferstrasse 318, 8055 Zürich

Mittleres Ingenieurbüro in der Ostschweiz sucht zur Ergänzung des Mitarbeiterstabs

qualifizierten Tiefbauzeichner

für Arbeiten in Kanalisation und Strassenbau.
Eintritt nach Vereinbarung.

Offerten mit den üblichen Unterlagen sind zu richten unter Chiffre SBZ 360 an IVA AG, Postfach, 8035 Zürich.

Zur selbständigen Bearbeitung interessanter Hoch-, Tief- und Brückenbauten suchen wir per sofort oder nach Vereinbarung

tüchtige(n) Eisenbetonzeichner(in)

Zuschriften mit Angabe der bisherigen Tätigkeit sind erbeten an:

Ingenieurbüro E. Stucki + H. Hofacker, dipl. Ing. ETH / SIA
Engweg 7, 8006 Zürich, Tel. 01 / 26 03 14

Wir suchen dringend für eine konsortiale

GROSSBAUSTELLE IM MITTLEREN OSTEN

einen

BAUFÜHRER

für die Ueberwachung von Maurer-, Betonier- und Schalungsarbeiten. Praktische Ausbildung und Erfahrung als Maurer oder Vorarbeiter oder Polier erwünscht. Alter 22 bis 35 Jahre.

Geboten werden attraktive, nach internationalem Massstab ausgerichtete Bezahlung (steuerfrei), freie Unterkunft, 8 Wochen Ferien und 4 bezahlte Heimflüge pro Jahr.

Gerne erwarten wir Ihre Bewerbung mit Lebenslauf, Zeugniskopien und Photo. Sperrvermerke werden beachtet. Absolute Diskretion ist zugesichert.

IBGM (MANAGEMENT) CONSULTANTS
UNTERNEHMENSBERATUNG CONSEIL DE DIRECTION

of London, c/o Postfach 1188, 8022 Zürich

Grossbohrpfähle bis 4000 Tonnen je Pfahl max. \varnothing 320 cm, 80 m tief

LOCHER

Locher & Cie AG, Pelikan-Platz 5, 8022 Zürich
Telefon 01 211 56 00 Telex 59299 loch ch

Gesucht zu baldigem Eintritt in mittleres Architekturbüro im Kanton Zug

Bautechniker/Bauführer

für Bauleitung, Planbearbeitung, Devisierung und Ausmassarbeiten. Wir erwarten praktische Berufserfahrung sowie selbständige, initiative und zuverlässige Arbeitsweise und bieten gute Entlohnung und zeitgemässe Sozialleistungen.

Ihre schriftliche Bewerbung richten Sie bitte unter Chiffre SBZ 365 an IVA AG, Postfach, 8035 Zürich.

Stellengesuche

Schweizer, 31 Jahre, sucht auf Sommer/Herbst Stelle in

Middle East / Iran

als **Bauleiter, Organizer, evtl. mit Akquisition.**

Mehrjährige Erfahrung in allen Sparten des Bauwesens. Zur Zeit im Verkauf tätig.

Auslanderfahrung im englischen Sprachraum.

Offerten unter Chiffre SBZ 362 an IVA AG, Postfach, 8035 Zürich.

Ingenieur-Techniker HTL

29 Jahre, Abendtechnikum Zürich, sucht neue Anstellung auf Anfang Mai in

Ingenieurbüro

im Raume Zürich—Luzern, evtl. Tessin oder Welschland.

Erfahrungen im Hoch-, Tiefbau sowie Bauleitung. Gute Englisch- und Französischkenntnisse.

Kontaktaufnahme unter Chiffre SBZ 356 an IVA AG, Postfach, 8035 Zürich.

Eisenbetonzeichner

mit 14jähriger Erfahrung in allen Sparten des Hoch- und Tiefbaues, an sehr selbständiges und speditives Arbeiten gewöhnt, sucht Halbtagsstelle (oder Heimarbeit als freier Mitarbeiter) in Ingenieurbüro oder anderem bautechnischem Betrieb. Region Ostschweiz bis Zürich.

Offerten unter Chiffre SBZ 355 an IVA AG, Postfach, 8035 Zürich.

Dipl. Kulturingenieur ETH

mit Geometerpatent

möchte sich verändern. 8 Jahre Erfahrung in Grundbuchvermessung, Gesamt-melioration, Orts- und Regionalplanung sowie allgemeinem Tiefbau.

Offerten unter Chiffre SBZ 361 an IVA AG, Postfach, 8035 Zürich.

Diverses

Selbständiger

Architekt

mit kleinem Büro am rechten Zürichseeufer sucht freie Mitarbeit bei Architekten, Innenausbaufirmen oder Generalunternehmungen für alle Arbeiten von Projektierung bis Abrechnung.

Offerten unter Chiffre SBZ 363 an IVA AG, Postfach, 8035 Zürich.

Architekturbüro SIA an günstiger Lage in Zürich-Hirslanden bietet

Bürogemeinschaft mit Architekt oder Ingenieur

1 bis 3 Arbeitsplätze, Parkplatz.

Anfragen unter Chiffre SBZ 359 an IVA AG, Postfach, 8035 Zürich.

Qualifizierter **Bauführer** übernimmt in freier Mitarbeit

Bauleitung / Devisierung / Detailstudien

zu günstigen Bedingungen. Intensive Ueberwachung der Baustelle, korrekter, kostenbewusster Verkehr mit den Handwerkern, gutorganisierte Ausführung mit Netzplantechnik. Region Nordostschweiz (Zweigbüro in Zürich).

Heinz Vollenweider, Pestalozzistr. 24, 8212 Neuhausen am Rheinflall
Telefon 053 / 2 19 24

Modernste Baumchirurgie

Sanierung von Naturdenkmälern — Entschärfen von gefährlichen Bäumen — führt aus:

Wolf Louis
Baumchirurgie — Baumpflege
Kolbenzeil 18, D-6900 Heidelberg, Telefon HD 37 25 92

Informationsmaterial und Referenzen können unverbindlich angefordert werden.

Zu verkaufen

Lastwagen-Kran

neu, 4 Tonnen und 5,5 Tonnen, 50 % WIR.

Anfragen unter Chiffre 25-30178 an Publicitas, 6002 Luzern.

Zu verkaufen

Baustellen-Tankwagen

neu, 1000 Liter, gegen 100 % WIR. Sofort lieferbar.

Telefon 041 / 42 17 30

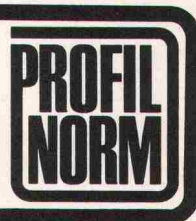


PROFILE ROHRE TPS ALU

preiswert, schnell und zuverlässig von

Profilmnorm-von Roll AG

4402 Frenkendorf
Postfach 28
Telefon 061/94 41 41
Telex 63270 PNFRE



Die saubere Lösung: rotring isograph.



Was Sie beim Reinigen Ihres Tuschefüllers täglich erleben, können Sie beim rotring isograph vergessen: Bei ihm wird zum schnellen Reinigen nur die Steckhülse abgezogen, welche die Druckausgleichskammer (Wendel) abdeckt. Das anschließende Abwischen der Wendel mit einem Tuch ist Sekundensache.

Das einwandfreie Funktionieren jedes Tuschefüllers hängt vom Wartungszustand seines Druckausgleichs-Systems ab. Deshalb sollte dieses System beim Nachfüllen immer gesäubert werden. Und weil die Schnellreinigung beim

rotring isograph so sauber und problemlos ist, kann sie bei jeder neuen Tankfüllung nebenbei mit erledigt werden.

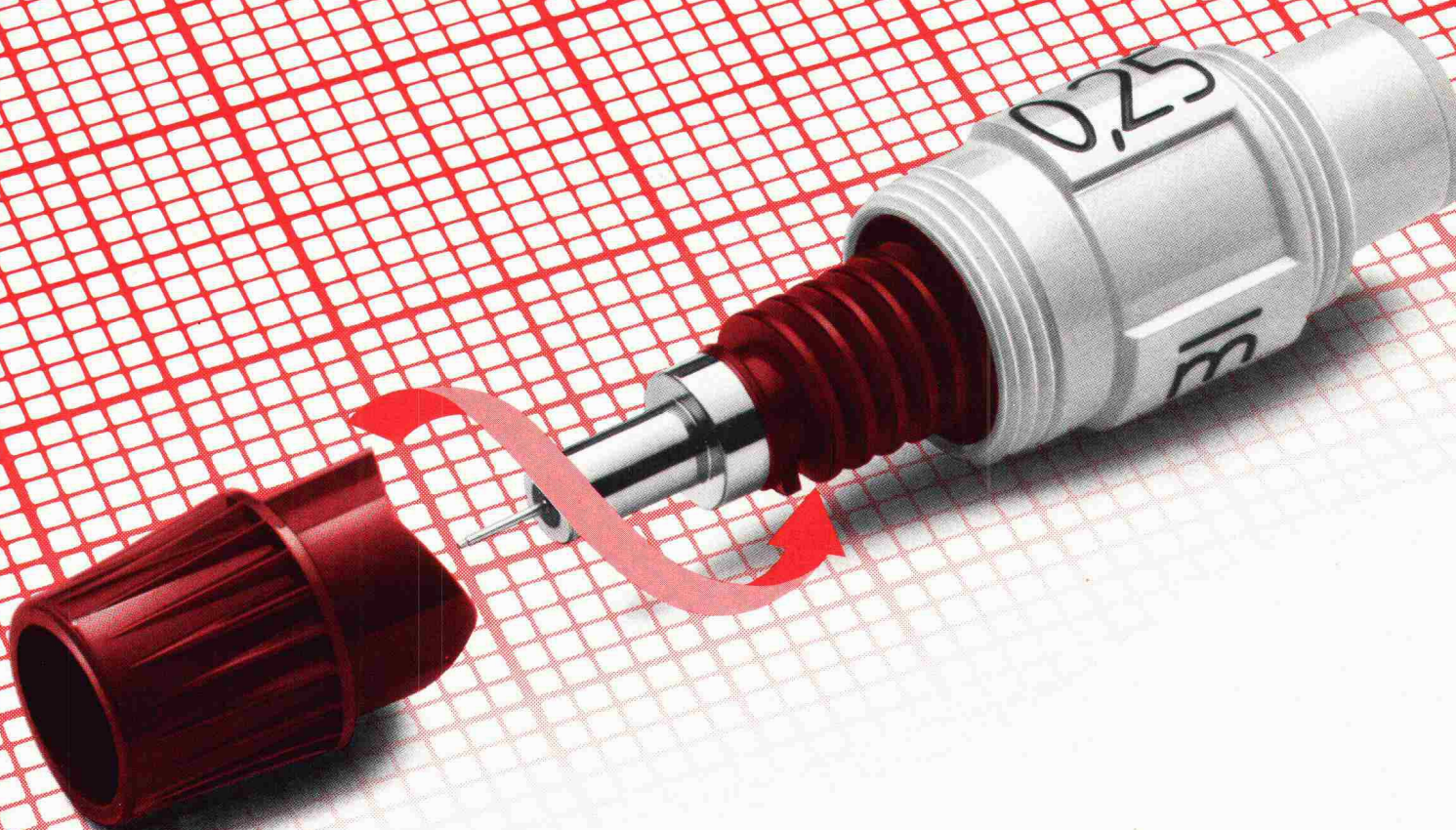
Die von Zeit zu Zeit nötigen gründlichen Reinigungen werden am besten im rotring Reinigerbecher vorgenommen. Das ist einfach, zuverlässig und – Ihre Finger bleiben sauber.

Wir haben mit richtungweisenden Entwicklungen für den rotring isograph neue Kriterien geschaffen:

1. Doppeldichtung in der Kappe,
2. Hydrodynamik,
3. Abziehbare Steckhülse.

Der rotring isograph ist unser Maßstab für die kommenden Jahre.

Verkauf beim Fachhandel.
Stichwort: rotring isograph®.



rotring isograph®

Neu aus dem rotring Zeichengeräte-System.

Bezugsquellen-Nachweis durch die Schweizer Generalvertretung: Kaegi AG, Postfach, 8060 Zürich

Kilcher informiert



EFKAPRENE BRÜCKENISOLATIONEN

die hochwertigen
die elastischen
die rutschfesten
Brückenisolationen
sind beständig gegen:
Tausalz-Wasser
Einbauhitze von Gussasphalt
Schubbeanspruchung

Beratung und Dokumentation durch

F. KILCHER AG CH-4565 Recherswil

Telefon 065 35 16 35 Telex 34 520 Kilch