

Objektyp: **Advertising**

Zeitschrift: **Schweizerische Bauzeitung**

Band (Jahr): **96 (1978)**

Heft 48

PDF erstellt am: **25.09.2024**

Nutzungsbedingungen

Die ETH-Bibliothek ist Anbieterin der digitalisierten Zeitschriften. Sie besitzt keine Urheberrechte an den Inhalten der Zeitschriften. Die Rechte liegen in der Regel bei den Herausgebern.

Die auf der Plattform e-periodica veröffentlichten Dokumente stehen für nicht-kommerzielle Zwecke in Lehre und Forschung sowie für die private Nutzung frei zur Verfügung. Einzelne Dateien oder Ausdrucke aus diesem Angebot können zusammen mit diesen Nutzungsbedingungen und den korrekten Herkunftsbezeichnungen weitergegeben werden.

Das Veröffentlichen von Bildern in Print- und Online-Publikationen ist nur mit vorheriger Genehmigung der Rechteinhaber erlaubt. Die systematische Speicherung von Teilen des elektronischen Angebots auf anderen Servern bedarf ebenfalls des schriftlichen Einverständnisses der Rechteinhaber.

Haftungsausschluss

Alle Angaben erfolgen ohne Gewähr für Vollständigkeit oder Richtigkeit. Es wird keine Haftung übernommen für Schäden durch die Verwendung von Informationen aus diesem Online-Angebot oder durch das Fehlen von Informationen. Dies gilt auch für Inhalte Dritter, die über dieses Angebot zugänglich sind.

Schweizerische Bauzeitung

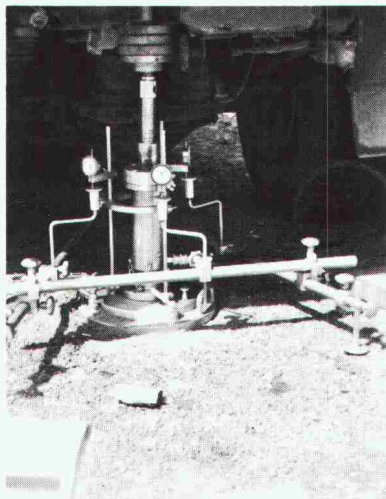
Revue Polytechnique Suisse

Wochenzeitschrift
für Architekten
und Ingenieure

48

96. Jahrgang Donnerstag, 30. November 1978

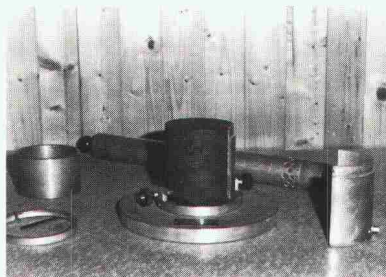
Herausgeber:
Verlags-AG der akademischen
technischen Vereine



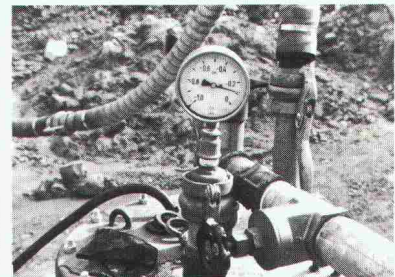
Plattenbelastungsversuch



Wasserspiegelkontrollen mit Pegel



Verdichtungsversuch im Feldlabor



Wasserhaltung mit Vakuumbrunnen

Erdbaulabor Dr. U. Schär, Zürich

Bergstrasse 125 8032 Zürich Tel. 01 34 94 42

Baukontrollen im Strassen-, Pisten- und Dammbau

Feldlabor, Slope-Indicator-Messungen

Wasserhaltungskontrollen

Meto-Bau

Hauptsitz und Werkstätten

Meto-Bau AG
5303 Würenlingen
Telefon 056/98 26 61
Telex 54684 meto ch

Zweigbüro in Zürich

Meto-Bau AG
Okenstrasse 4
8037 Zürich
Telefon 01/60 14 55

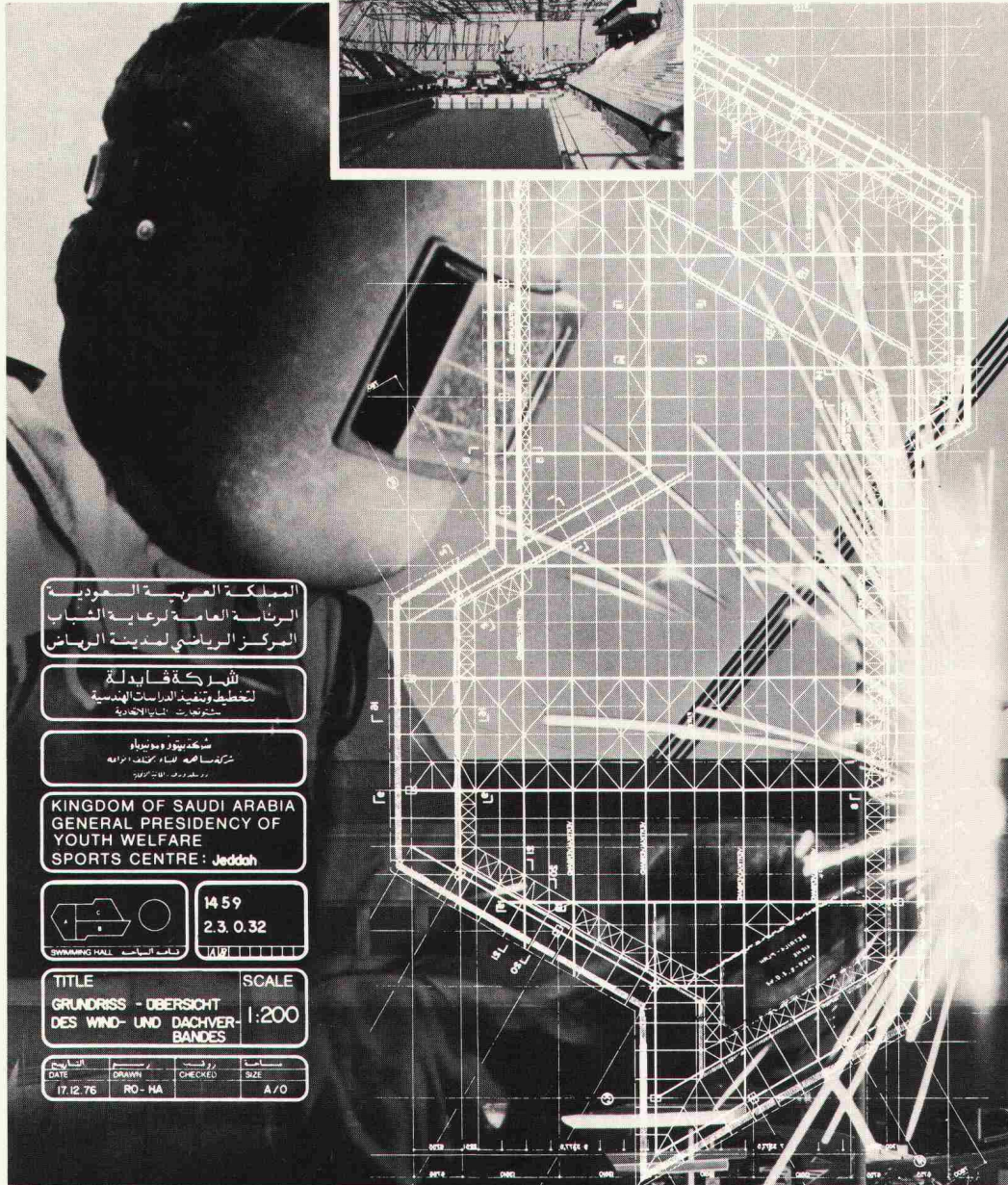
Die Meto-Bau AG erstellte in Riyadh, Damman und Jeddah je eine Sport- und Schwimmhalle.

Sportstätten in Saudi-Arabien
Schwimmhalle 90 x 170 m.

Totales Stahlgewicht: 7050 t
Montagezeit: Juli 1977 bis
Mai 1978
Montage: 80 bis 150 Mitarbeiter

Geschäftsbereiche

Projektierung, Fabrikation und
Montage



المملكة العربية السعودية
الرئاسة العامة لرعاية الشباب
المركز الرياضي لمدينة الرياض

شركة قابضة
لتخطيط وتنفيذ الدراسات الهندسية
- استشارات البنايا المعمورة

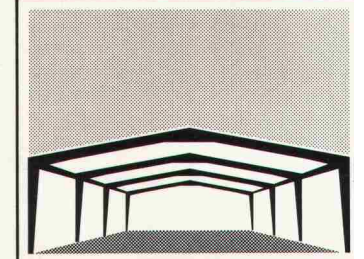
شركة بيوت وود بيوت
شركة صناعية البناء كمنافس
بريد بوم - الرياض

KINGDOM OF SAUDI ARABIA
GENERAL PRESIDENCY OF
YOUTH WELFARE
SPORTS CENTRE: Jeddah

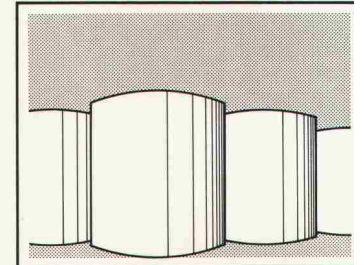
1459
2.3.0.32
SWIMMING HALL
تاسيس السباحة

TITLE SCALE
GRUNDRISS - ÜBERSICHT
DES WIND- UND DACHVER-
BANDES 1:200

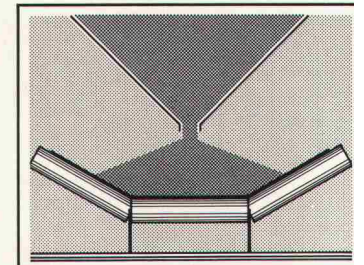
التاريخ	رسم	مراجعة	مقاس
DATE	DRAWN	CHECKED	SIZE
17.12.76	RO - HA		A / 0



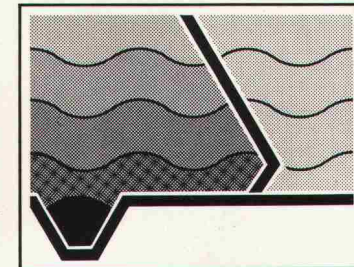
Stahlbau



Tankbau



Fördereinrichtungen



Kläranlagen

Die Meto-Bau AG verkaufte in den letzten Jahren den Grossteil ihrer jährlich über 9000 t umfassenden Stahlbauproduktion ins Ausland. Im Durchschnitt der letzten drei Jahre waren das 86%, d.h. 9080 t. 1977 sogar 99% bzw. 9150 t.

Warum aber diese Exportfreudigkeit?

Die Meto-Bau AG wollte mit ihrer Unternehmensphilosophie – im Interesse der Branche – den einheimischen Markt entlasten.

Das Know-how der Meto-Bau AG steht wieder allen Schweizer Bauherren zur Verfügung.

Die heutige Situation auf dem Währungssektor erforderte auch von der Meto-Bau AG ein Überdenken der zukünftigen Exportchancen. Das Fazit zeigt, dass die Meto-Bau AG ihre Präsenz auf dem Schweizer Markt wieder vollumfänglich anmelden muss. Anspruchsvollen Bauherren stellt die Meto-Bau AG, nebst grossem technischem Wissen und reicher Erfahrung auch einen qualifizierten Mitarbeiterstab – der die seriöse Bear-

beitung grösserer und kleinerer Bauobjekte gewährleistet – zur Verfügung. Wenden Sie sich für ein erstes Informationsgespräch oder für die Ausarbeitung eines Angebotes an die Meto-Bau AG – den zuverlässigen, kompetenten Schweizer Partner.

Beachten Sie bitte in diesem Heft die Reportage «Sportstätten in Saudi-Arabien».