

Objektyp: **Advertising**

Zeitschrift: **Schweizer Ingenieur und Architekt**

Band (Jahr): **99 (1981)**

Heft 36

PDF erstellt am: **20.09.2024**

### **Nutzungsbedingungen**

Die ETH-Bibliothek ist Anbieterin der digitalisierten Zeitschriften. Sie besitzt keine Urheberrechte an den Inhalten der Zeitschriften. Die Rechte liegen in der Regel bei den Herausgebern. Die auf der Plattform e-periodica veröffentlichten Dokumente stehen für nicht-kommerzielle Zwecke in Lehre und Forschung sowie für die private Nutzung frei zur Verfügung. Einzelne Dateien oder Ausdrucke aus diesem Angebot können zusammen mit diesen Nutzungsbedingungen und den korrekten Herkunftsbezeichnungen weitergegeben werden. Das Veröffentlichen von Bildern in Print- und Online-Publikationen ist nur mit vorheriger Genehmigung der Rechteinhaber erlaubt. Die systematische Speicherung von Teilen des elektronischen Angebots auf anderen Servern bedarf ebenfalls des schriftlichen Einverständnisses der Rechteinhaber.

### **Haftungsausschluss**

Alle Angaben erfolgen ohne Gewähr für Vollständigkeit oder Richtigkeit. Es wird keine Haftung übernommen für Schäden durch die Verwendung von Informationen aus diesem Online-Angebot oder durch das Fehlen von Informationen. Dies gilt auch für Inhalte Dritter, die über dieses Angebot zugänglich sind.

Ein Dienst der *ETH-Bibliothek*  
ETH Zürich, Rämistrasse 101, 8092 Zürich, Schweiz, [www.library.ethz.ch](http://www.library.ethz.ch)

<http://www.e-periodica.ch>

# Schweizer Ingenieur und Architekt

Verlags-AG der  
Akademischen-technischen  
Vereine

**Offizielles Organ**  
des Schweizerischen  
Ingenieur- und  
Architektenvereins (SIA),  
der Gesellschaft Ehemaliger  
Studierender  
der ETH Zürich (GEP)  
und der Schweizerischen  
Vereinigung  
Beratender Ingenieure (ASIC)

## Normen und Dokumentationen

**SIA-Generalsekretariat**  
Selnaustrasse 16  
Postfach  
8039 Zürich  
Bestellungen und Auskünfte  
schriftlich oder durch  
Telefon (01) 201 15 70

## Schweizerische Bauzeitung

Erscheint wöchentlich

99. Jahrgang 3. September 1981 Heft 36/81

## Redaktion

«Schweizer Ingenieur und  
Architekt»  
Rüdigerstrasse 11  
Postfach, CH-8021 Zürich  
Tel. (01) 201 55 36

### Redaktoren:

Kurt Meyer,  
Chefredaktor

Bruno Odermatt,  
dipl. Arch. ETH/SIA

### Druck:

Offset + Buchdruck AG  
Staffelstrasse 12  
8021 Zürich

Nachdruck von Bild und Text,  
auch auszugsweise, nur mit  
Zustimmung der Redaktion und  
nur mit genauer Quellenangabe  
gestattet.

## Inhalt

### Energiebewusstes Bauen / Bautechnik

Energieeinsparungen in Gebäuden - Bedeutung und  
Möglichkeiten. Von *Markus Zimmermann*, Dübendorf 745  
Auswirkungen der heutigen Energiesituation für die  
Baukonstruktion. Von *Karl Menti*, Luzern 749  
Rationelle Wärmeerzeugung in Gebäuden. Von *René  
Weiersmüller*, Schlieren 753

### Bautechnik

Verhütung von Feuchtigkeitsschäden an Wand-Innen-  
decken. Von *Heinz Bangerter*, Zürich 757

### Architektur / Restauration

Zur Restaurierung der Bauten Schinkels in Berlin. Von  
*Peter Goralezcyk*, Berlin 761

### Energieversorgung

Bausteine künftiger Fernwärme-Versorgungsnetze. Von  
*Hans Ulrich Scherrer*, Zürich 769

### Strassenbau / Brückenbau

Strassen- und Brückenbau im Kanton Aargau 770

### Umschau

Neues Werk für die Landeswasserversorgung in Stutt-  
gart. Kohlevergasung erstmals im Film verfolgt. Die  
Schweizer Kernkraftwerke im Jahre 1980. Autotechnik:  
Bald halber Verbrauch dank Hybrid-Antrieb? Ozon-  
schicht-Forschungen weiterhin ungesichert. Mikro-  
wellensensoren zur Erderkundung 771

### ETH Zürich

Notwendige Verschärfung der Abgasvorschriften 775

### Buchbesprechungen

Bau und Planungsrecht (L. Schürmann). Von *B. Bizi*,  
Zug. Versuch einer modernen «Kritik der reinen  
Vernunft» (G. Kruck). Von *W. Pfenninger*, Zürich 775

### SIA-Sektionen

Zürich. Aargau: Hallwilfest 776

### Wettbewerbe

Werkhof, Feuerwehrmagazin und Zivilschutzanlage in  
Wettingen (AG) 776

### Braune Seiten

Laufende Wettbewerbe. Wettbewerbsausstellungen B 133  
Fachmesse für Altbaumodernisierung in Luzern: Stand-  
besprechungen B 134-B 136  
Stellenvermittlung SIA/GEP B 136

## Abonnemente

### Schweiz:

1 Jahr Fr. 135.-  
1/2 Jahr Fr. 71.-  
Einzelnummer Fr. 5.-

### Ausland:

1 Jahr Fr. 144.-  
1/2 Jahr Fr. 75.50  
Einzelnummer Fr. 6.-

Ermässigte Abonnementspreise  
für Mitglieder des SIA, der  
GEP, des BSA und der ASIC,  
für Studenten und für Mitglieder  
des STV

Postscheckkonto:  
«Schweizer Ingenieur  
und Architekt»  
80-6110, Zürich

Mitteilungen betreffend  
Adressänderungen,  
Abonnemente  
und Bezug von Einzelnummern  
sind zu richten an:  
«Schweizer Ingenieur  
und Architekt»  
Edenstrasse 20,  
Postfach, 8021 Zürich  
Tel. (01) 207 80 91/97

## Anzeigenverwaltung

IVA

IVA AG für internationale  
Werbung, Hauptsitz:  
Mühlebachstr. 43  
8032 Zürich  
Tel. 01/251 24 50

Filiale:  
19, av. de Beaulieu  
1004 Lausanne  
Tél. (021) 37 72 72

## zum Titelbild



Unser Titelbild zeigt ein 6-Familien-Haus in Dietlikon, das die Unirenova AG, eine Zürcher Spezialfirma für Umbauten und Renovationen, zu einem festen, im voraus bestimmten Preis umfassend renoviert hat.

Die Fassaden bekamen einen neuen Anstrich, moderne, dicht-

schliessende Fenster wurden montiert, die Aussenwände aller Zimmer wurden isoliert, und neue Küchen- und Badezimmer-einrichtungen setzten der gelungenen Renovation die Krone auf.

Die Arbeiten wurden durch die Unirenova AG auf den Tag genau fertiggestellt. Dabei gibt die Unirenova AG ihren Kunden eine volle Qualitätsgarantie für fachlich einwandfreie Handwerksarbeit.

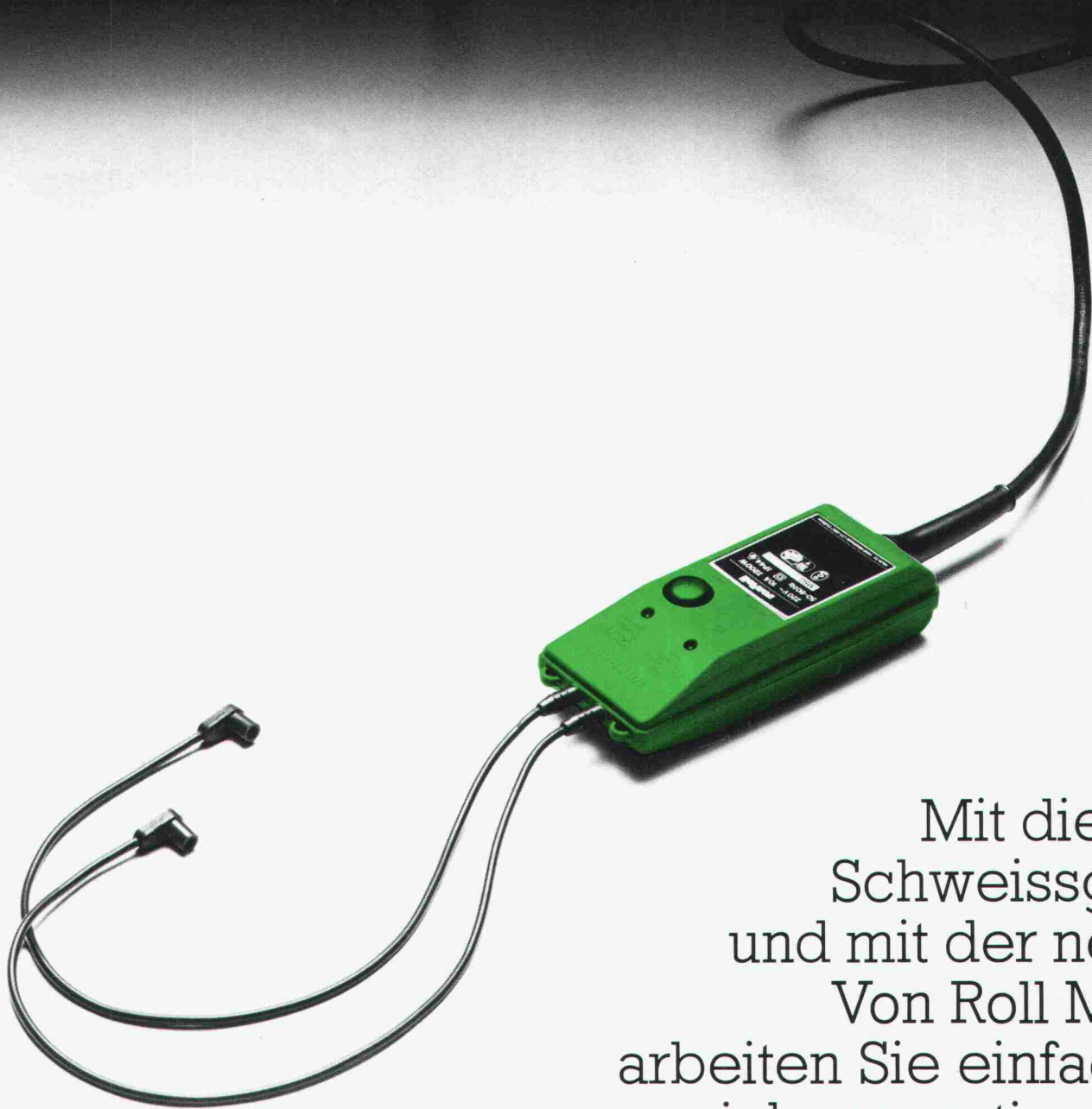
Damals: 7500 g



Das Elektro-  
Schweissgerät  
der ersten Generation.  
1965 auf den Markt gebracht, diente es jahre-  
lang für die längskraft-schlüssige Verbindung  
von PEh-Rohren mit Elektro-Schweissmuffen.  
Vielen Monteuren wurde es mit der  
Zeit zu unhandlich.



Heute: 900 g



Mit diesem  
Schweissgerät  
und mit der neuen  
Von Roll Muffe  
arbeiten Sie einfacher,  
sicherer, rationeller.  
Und vor allem wesentlich billiger.

---

Beschrieb: Volltransistorisiert. Taschenrechnerformat.

Netzanschluss 220 V. Spritzwasserfest.

Für Muffen  $\varnothing$  40 - 160 mm (ohne Nennweiteneinstellung).

---

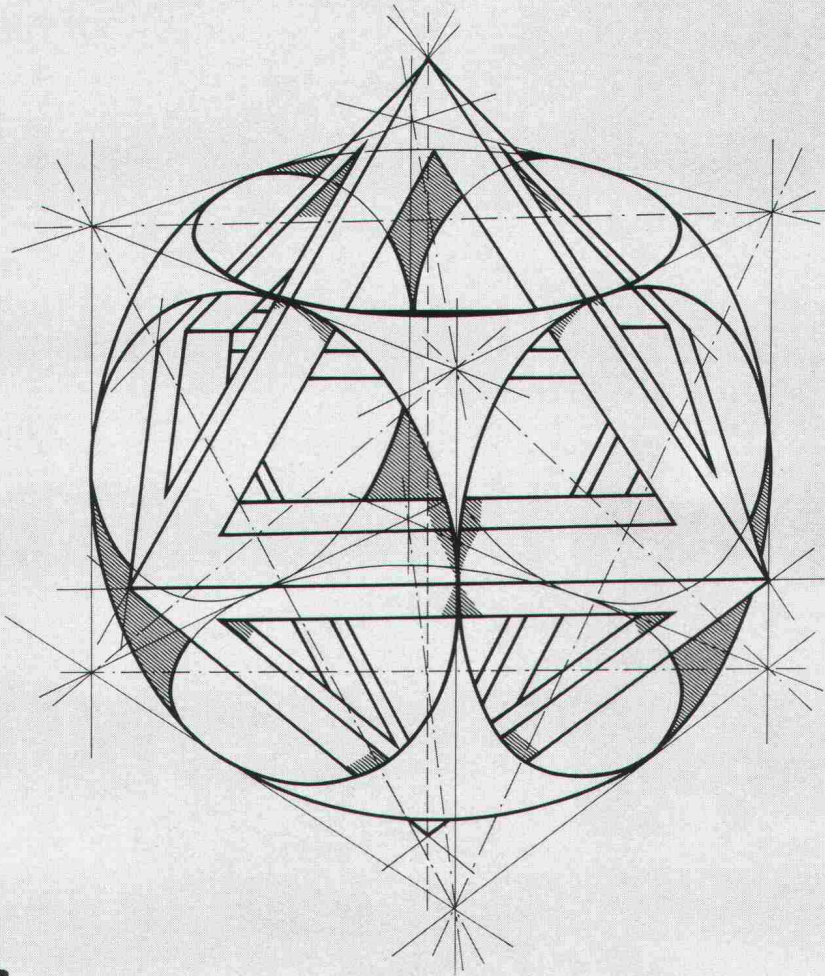
Dieses Gerät reduziert die Kosten.

**vonRoll**

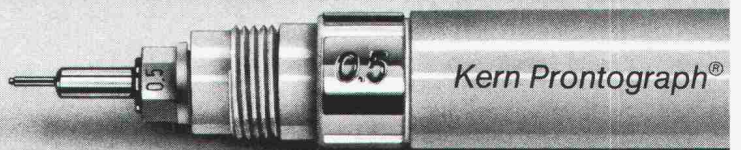
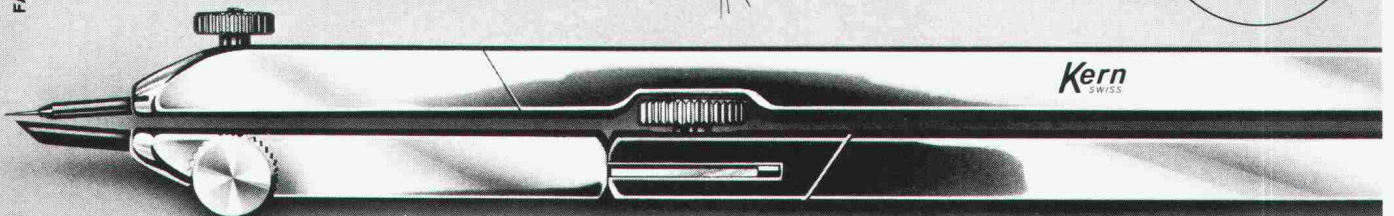
Von Roll AG, Departement Rohre, Sektor Rollmaplast, Telefon 065 4311 11 in 4553 Subingen.



# Reisszeug und Prontograph



FAESSLER



**DEN  
DENKERN  
KERN  
KERN**

Senden Sie mir bitte unverbindlich:  Tips zum Tuschezeichnen  
 Katalog Reisszeug  Katalog Prontograph, Schablonen

Name \_\_\_\_\_ Beruf \_\_\_\_\_

Adresse \_\_\_\_\_

PLZ/Ort \_\_\_\_\_

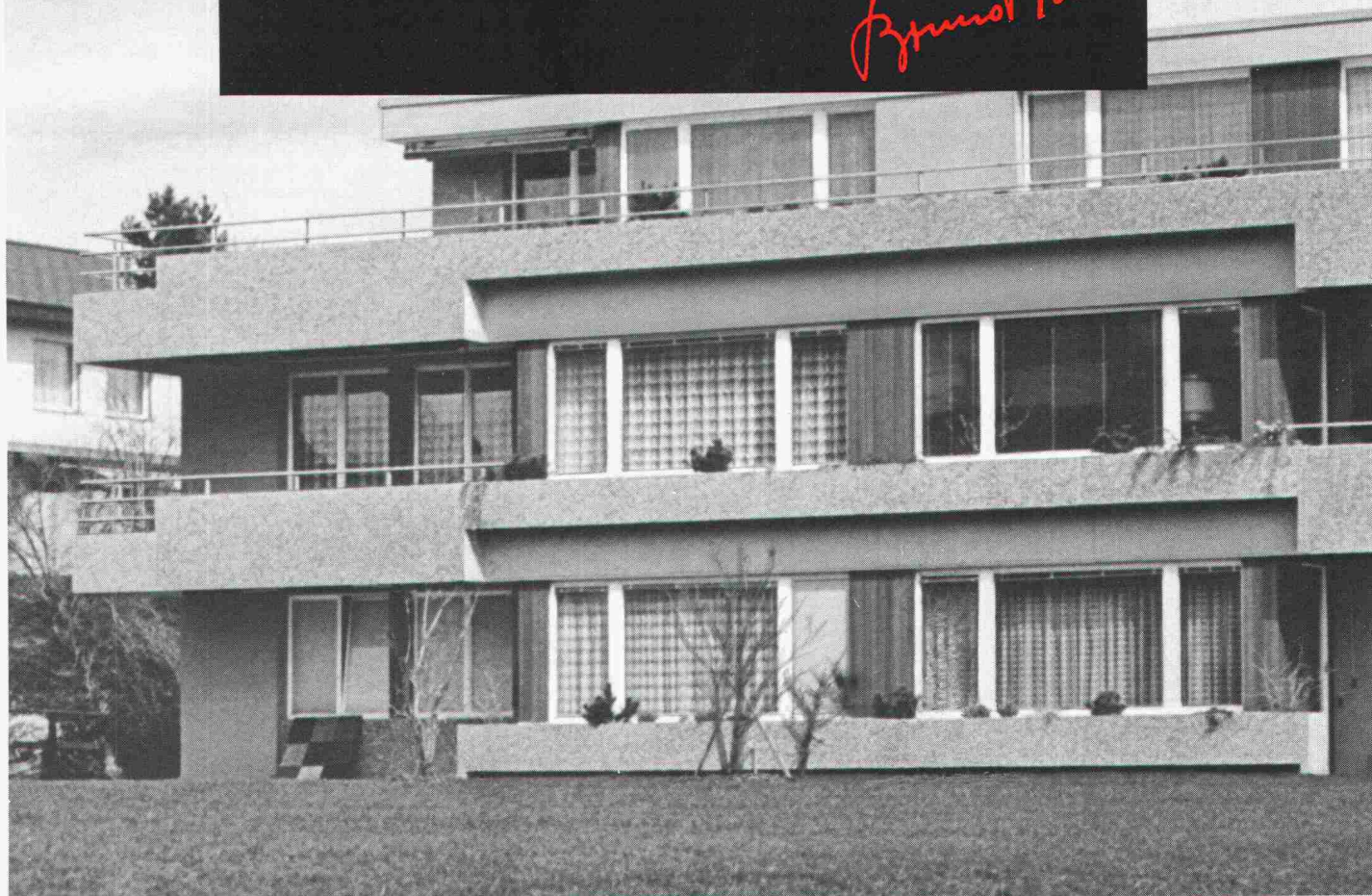
Bitte einsenden an Generalvertretung:  
PAPYRIA-RUWISA AG, Postfach 288, 5200 Brugg

SIA



**„Jedes Piatti-Fenster bietet Ihnen die perfekte Technik und eine ganz persönliche Garantie.“**

*Bruno Piatti*



Piatti-Holzfenster und Holz/ Metallfenster übertreffen dank ihrer zukunftsorientierten Technik die Normalwerte bezüglich Wärmeisolation und Schalldämmung. Erstklassiges Material sowie präzise Fertigung und Ausrüstung gewährleisten

höchste Schweizer Qualität und lange Lebensdauer. Piatti-Fenster werden nach dem Piatti-Prinzip gebaut. Von der Herstellung bis zur Lieferung und dem sorgfältigen Einbau liegt die Verantwortung bei uns. Das ist Ihre persönliche Garantie.

Sie sehen: Piatti-Fenster haben prinzipiell ein paar Vorteile mehr. Lassen Sie sich deshalb mit dem Coupon den farbigen Fenster-Katalog zustellen oder rufen Sie uns an.



Bitte senden Sie uns Ihren farbigen Fenster-Katalog.

Name: \_\_\_\_\_

Vorname: \_\_\_\_\_

Strasse: \_\_\_\_\_

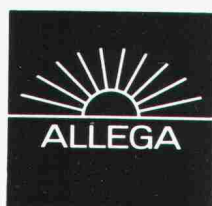
PLZ: \_\_\_\_\_ Ort: \_\_\_\_\_ SIA

Bruno Piatti AG, Riedmühlestr. 16, 8305 Dietlikon

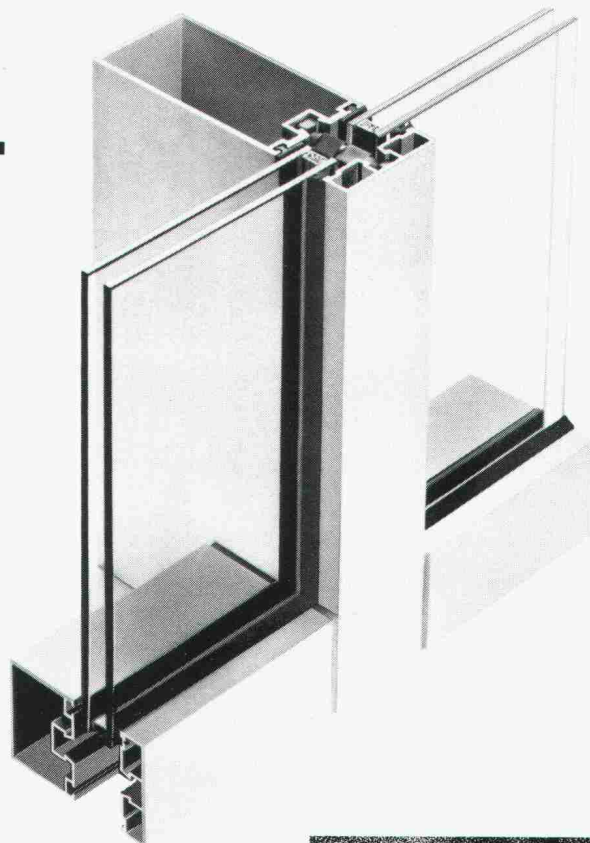
**Piatti-Fenster – eine gute Entscheidung**



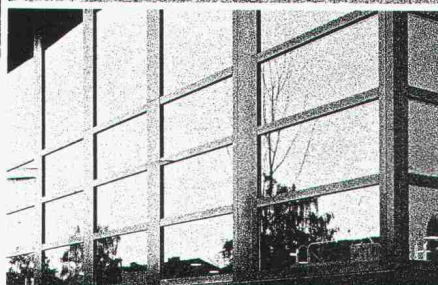
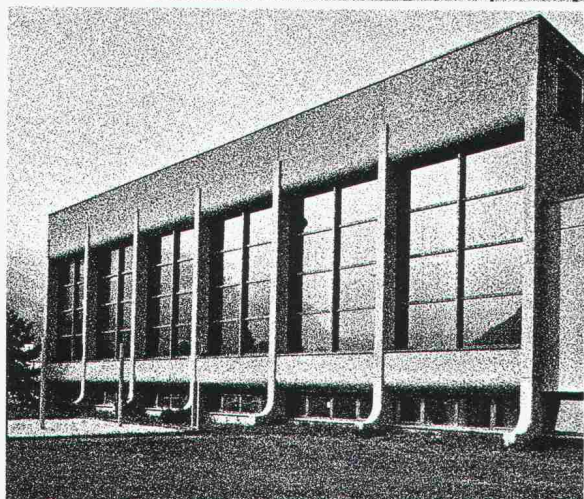
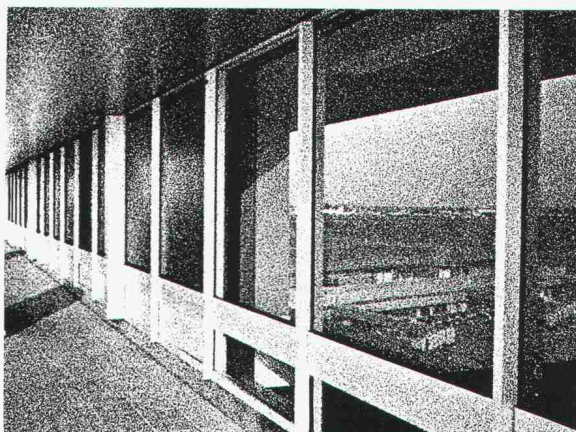
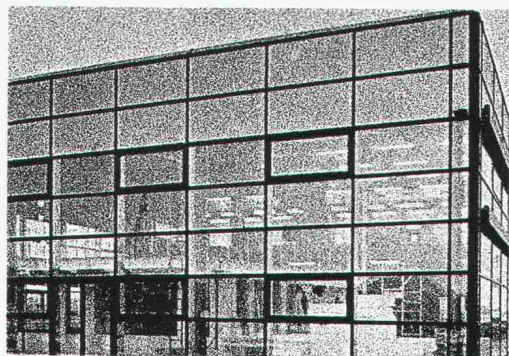
# AS-200 Metallbau- system für wärme- gedämmte Fassaden- konstruk- tionen



ALLEGA für Aluminium



Mit diesem bewährten ALUSUISSE-System konstruiert der Metallbauer energie- und kostensparende Fassaden. ALLEGA liefert Profile + Zubehör. Profitieren Sie vom ALUSUISSE-Know-how und vom ALLEGA-Service.



ALLEGA AG  
Buckhauserstr.5  
8048 Zürich  
Tel. 01/54 22 51





# POLYFELT

## DAS GEOTEXTIL DER NEUEN GENERATION

Zeitgemäße Geotextilien müssen mit den bautechnischen Entwicklungen Schritt halten.

Die moderne Bautechnik erfordert ein Bauvlies, das eindeutig spezifiziert ist und genau definierte Eigenschaften zur Dimensionierung aufweist.

Die neu entwickelte Polyfelt TS-Technologie bietet eine sichere Funktionskomponente und eine sichere Konstruktionsbasis.

Praxisgerechte multidirektionale Tests zeigen das optimale Kraft-Dehnungsverhalten und die idealen Verformungsmodulwerte der „Neuen Polyfelt TS Vliesgeneration“.

Die erhöhte UV-Stabilisierung verhindert Festigkeitsverluste durch Sonnenbestrahlung.

Das Polyfelt TS-Typenprogramm garantiert Mindestfestigkeitswerte.

Dem Bautechniker steht damit in jedem Fall ein auf spezielle Anforderungen und Beanspruchungen hin optimiertes Bauvlies zur Verfügung.



Kupon  
Senden Sie uns schwarz auf weiß die  
„garantierten Mindestfestigkeitswerte“  
der neuen Polyfelt-Vliesgeneration



### CHEMIE LINZ AG

Chemie Linz (Schweiz) AG  
Rötelstrasse 10, Postfach  
8042 Zürich  
Tel. 01/361 62 33



# Wer macht was?

## Fachfirmenverzeichnis

### Abdichtungen

KUNSTSTOFF-TECHNIK  
Aktienges. Himmeler, 8952 Schlieren  
Spitalstr. 74, Tel. 01/730 20 20/21

### Architekturmodelle

H. Schalk, 8050 Zürich  
Thurgauerstr. 70, Tel. 01/302 64 11

Werner Schnüriger, 8953 Dietikon  
Moosmattstr. 16, Tel. 01/740 27 57

Modellbau Zaborowsky  
Inhaber D. Raffainer  
Neumarkt 10, 8001 Zürich  
Tel. 01/252 22 16

### Bauaustrocknung

Roth-Kippe AG, 8045 Zürich  
Giesshübelstr. 96, Tel. 01/66 11 55

### Baugrunduntersuchungen

Geotechnisches Büro  
P. Kiefer + R. Studer AG  
4153 Reinach BL, Tel. 061/76 94 76  
Grundbauberatung, Erdbaulabor

GEOTEST AG  
3052 Zollikofen, Tel. 031/57 20 74  
9008 St. Gallen, Tel. 071/24 87 10  
8570 Weinfelden, Tel. 071/22 22 30  
1037 Etagnières, Tel. 021/91 10 85

SIEBER CASSINA MOSER  
Beratende Geologen und Ingenieure  
8008 Zürich, Tel. 01/252 75 60  
4600 Olten, Tel. 062/22 65 85  
3074 Muri b. Bern, Tel. 031/52 52 31

### Beratung und Anwender-Programme

für techn. und kommerzielle Belange

CONTROL DATA AG, 8021 Zürich  
CYBERNET RECHENZENTRUM  
Militärstrasse 36, Tel. 01/242 14 34

### Brandabschottungen

Feuerschutz statt Feuerschäden

Für Kabel- oder  
Stromschienen-Installationen,  
allgemeine Mauerdurchbrüche oder  
Brandzoneneinteilung  
Lanz Industrie-Technik AG  
4853 Murgenthal, Tel. 063/45 11 22

### Doppelböden

Flexible Raumplanung für die Zukunft.  
Lanz Industrie-Technik AG  
4853 Murgenthal, Tel. 063/45 11 22

### Drahtseile

Fatzer AG, 8590 Romanshorn  
Tel. 071/63 12 32, Telex 77176

### Elektronische Datenverarbeitung

CONTROL DATA AG, 8021 Zürich  
CYBERNET RECHENZENTRUM  
Militärstr. 36, Tel. 01/242 14 34

FIDES RECHENZENTRUM  
8002 Zürich, Bleicherweg 33  
Lokale Rechenzentren in:  
Basel, Bern, Genf, Lausanne

### Erschütterungs-Messungen

GEOTEST AG  
(s. Baugrunduntersuchungen)  
Ingenieurbüro Heierli AG  
Culmannstrasse 56, 8033 Zürich  
Tel. 01/363 06 60

### Faltwände

Rosconi AG, 5610 Wohlten  
Tel. 057/6 49 00 / 6 77 15

### Farbspritzkabinen

Fröhlich Spritzkabinen-  
und Apparatebau, 5524 Niederwil  
Tel. 057/6 57 57 / 58

### Fassadenplanung

Metallbau-Planung J. F. Meyer  
6006 Luzern, Seeburgstr. 20  
Tel. 041/31 20 88

### Feuchtigkeitsmessgerät

H. T. Hauenstein AG, Finkelerweg 32  
4144 Arlesheim/Basel  
Tel. 061/72 10 60

### Garderobeneinrichtungen

Rosconi AG, 5610 Wohlten  
Tel. 057/6 49 00 / 6 77 15

### Geologie – Geotechnik – Geophysik

BBL Baulaboratorium AG  
4132 Muttentz/Basel, Tel. 061/61 33 14  
GEOTEST AG (s. Baugrundunters.)

### Geotechnik

Dr. H. Halter, dipl. Ing. ETH/SIA  
Beratung- und EDV-Berechnung im  
Grundbau, Erdbaulabor  
Ekkehardstr. 25, 8006 Zürich  
Tel. 01/362 56 28

Ingenieurbüro G. Mugglin AG  
Beratung, Untersuchungsprogramme,  
Planung, Berechnung, Überwachung  
in Grundbau, Bodenmechanik und  
allgemeinem Tiefbau  
Bolleystrasse 29, 8006 Zürich  
Tel. 01/251 48 62

Geotechnisches Büro Dr. U. Schär  
Grundbauberatung, Erdbaulabor  
Bergstr. 125, 8032 Zürich  
Tel. 01/252 36 88 und 01/252 44 42

### Gitterroste

Hähn Diagonal-Gitterroste  
Otto Wyss  
St. Georgenstr. 68, 8400 Winterthur  
Tel. 052/22 50 78, Telex 76415

### Holzbeizarbeiten

Amstutz & Sahli AG, 8032 Zürich  
Chem. Holzbeizerei und Spritzwerk  
Hofackerstr. 11 A, Tel. 01/53 50 40

### Holzfalltüren - Faltschleusen

Lienhard Söhne AG, 8038 Zürich  
Albisstr. 131, Tel. 01/45 12 90

### Holzschutzmittel

Dr. R. Maag AG, 8157 Dielsdorf  
Tel. 01/853 12 55  
Color xex, Xerotin, Xylosan

### Industrie-Vorhänge

Carl Sigerist AG  
8207 Schaffhausen, Tel. 053/3 06 66

### Injektionen

KUNSTSTOFF-TECHNIK  
Aktienges. Himmeler, 8952 Schlieren  
Spitalstr. 74, Tel. 01/730 20 20 / 21  
RENESCO Bautechnik AG  
8112 Otelfingen, Tel. 01/844 31 71

### Isolierungen

MAFUND-Platten für Maschinen,  
Apparate und Bauteile  
W. Mettler, 4663 Aarburg  
Tel. 062/21 04 87

### Isolier-Dachelemente

Bau + Industriebedarf AG  
4104 Oberwil BL, Tel. 061/30 40 30  
SCHICHTEX-Isolierbaustoffe

### Isolierunterdach GANTNER

Leganorm AG, 8400 Winterthur  
Feldstr. 31, Tel. 052/25 26 16

### Lärmbekämpfung

Schneider + Co. AG  
8401 Winterthur, Im Hölderli 26  
Tel. 052/89 21 21  
Technische Akustik / Engineering

### Lärmschutz

Siegfried Keller AG, Wallisellen  
Lärmschutz Büro und Lager:  
Zürichstr. 38, 8306 Brüttsellen  
Tel. 01/833 02 81

### Materialprüfung

BBL Baulaboratorium AG  
4132 Muttentz/Basel, Tel. 061/61 33 14

### Mauerentfeuchtungen

RENESCO Bautechnik AG  
8112 Otelfingen, Tel. 01/844 31 71

### Metallbau

Ernst Schweizer AG, 8047 Zürich  
Tel. 01/52 69 10  
Werk: 8908 Hedingen  
Tel. 01/761 60 22  
Metallfassaden, Metallfenster,  
Metalltüren, Schutzraumbauteile,  
normierte Bauteile  
Sonnenenergie-Anlagen  
Briefkästen, Holz-Metallfenster

### Metallbau

Surber-Metallbau AG, 8004 Zürich  
Hohlstrasse 211, Tel. 01/42 87 87  
Metallfassaden, Metallfenster,  
Schallschutzfenster, Metalltüren,  
Brandschutzabschlüsse

### Metall-Normtüren

Brander AG, 8162 Steinmaur  
Tel. 01/853 06 22

### Natursteine

J. und A. Kuster, Steinbrüche AG  
8807 Freienbach, Tel. 01/784 25 25

### Pendeltüren

Carl Sigerist AG  
8207 Schaffhausen, Tel. 053/3 06 66

### Pfahlprüfungen

GEOTEST AG (s. Baugrundunters.)

### Pumpen

EMU Abwasserfördersysteme AG  
8226 Schleithen, Tel. 053/6 41 33  
Telex 76479

GRUNDFOS-PUMPEN AG  
CH-8305 Dietlikon  
Telefon 01/833 33 77, Telex 59928

PUMPENBAU SCHAFFHAUSEN AG  
8200 Schaffhausen, Tel. 053/4 30 21

K. Rüttschi AG, 5200 Brugg  
Tel. 056/41 04 55

SOMMER SCHENK SUISSE  
Pumpenbau, 5213 Villnachern  
Tel. 056/43 13 63

### Schaumstoff-Streifen

zur Fugen-Hinterfüllung  
Schaumstoff AG, 8303 Bassersdorf  
Geerenweg 4, Tel. 01/836 61 14

### Schiebe- u. mobile Wände

Rosconi AG, 5610 Wohlten  
Tel. 057/6 49 00 / 6 77 15

### Temporäre Arbeit

MEDIA	INTERIM	MEDIA
Basel	Tel. 061/43 66 50	
Lausanne	Tel. 021/20 40 77	
Moutier	Tel. 032/93 90 08	
MEDIA	INTERIM	MEDIA

### Treppen

Columbus-Treppen AG  
9245 Oberbüren, Tel. 073/51 37 55  
Spindeltreppen aus Holz  
und Aluminium,  
Scheren- und Holzschiebetreppen

### Unterquerungsarbeiten mit Stahl- und Eternit-rohren bis 1000 mm Ø

für Kanalisation und Werkleitungen  
Trenchag AG, 8305 Dietlikon  
Tel. 01/833 22 05

### Vorfabrizierte Armierungen

Mit fi-Rista-Elementen armerien Sie  
wirtschaftlicher  
DRAHTWERKE FISCHER AG  
5734 Reinach  
Tel. 064/71 15 55, Telex 68316 fidra ch

### Wasserdichte Türen

Tuchschmid AG, 8500 Frauenfeld  
Tel. 054/7 24 71



ALUPURA®

## Schachtabdeckung aus Aluminium



Modell Silberglanz



W-Abdeckung  
mit wählbarer  
Oberfläche

### Warum Aluminium?

Diese Abdeckung aus einer Aluminiumlegierung erfüllt höchste Anforderungen an Material, Technik und Ausführung. Die Schachtabdeckung ist formschön und massgenau — keine Rostgefahr und damit verbundene Anstrichprobleme — völlig wartungsfrei — hohe Festigkeit bei geringem Gewicht

### Die preisgünstige Abdeckung

auch wasser- und geruchdicht lieferbar

Verlangen Sie Unterlagen bei:

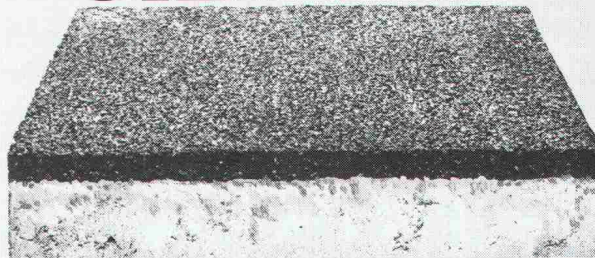
**Werner Maag AG, Zeltweg 44  
8032 Zürich, 01/251 7580/81  
Telex 58675**

SIA 40

# «Für unsere Sicherheit»



## SILIFLEX®



Betonplatten mit  
elastischer Oberfläche  
als Fallschutz  
für Kinderspielplätze,  
Pausenhöfe usw.

Auskunft/  
Information



## STEINER SILIDUR AG

8450 ANDELFINGEN TEL. 052-41 10 21



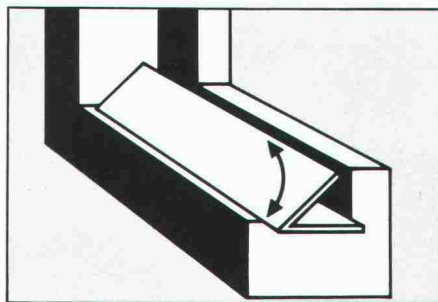
**Erfolgsmeldung** an alle Hausbesitzer, Liegenschaften-verwaltungen, Architekten, Gross-, Mittel- und Kleinbetriebe, Mieter, Hauswarte, Schulhaus-Abwarte und Handwerker.



# Sieg im Feldzug gegen Durchzug!

## Warum sind Schaumstoff und Gummi heute «weg vom Fenster»?

Schaumstoff- und Gummidichtungen sind auf der ganzen Länge gleich dick und lassen sich daher nur mit Zwang in enge Fugen und Spalten klemmen. Dadurch werden die Scharniere überbelastet und weichen dem Druck aus. Dies wiederum hat zur Folge, dass sich auch das Holz verzieht; es entstehen neue Fugen! Scotch Weatherstrip hingegen trägt nicht auf: Fenster und Türen lassen sich so leicht öffnen und schliessen wie ohne Dichtung. Ein weiterer Vorteil zeigt sich immer deutlicher, je mehr Zeit nach der Montage der Dichtung verstreicht: Gummi wird mit der Zeit gern spröde, Schaumstoff kann zerbröckeln – aber Scotch Weatherstrip ist und bleibt immun gegen alle Witterungseinflüsse. Wenn schon dichten, dann doch lieber gerade richtig, ein für allemal!

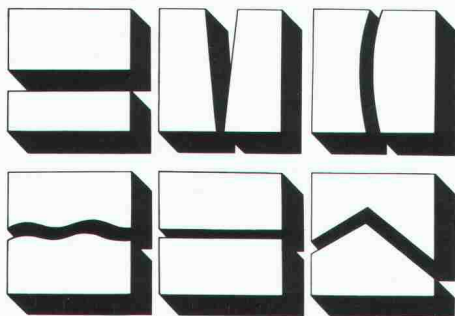


## Scotch Weatherstrip löst ein Problem, so alt wie der Wind...

Diese völlig neuartige aktive V-Dichtung macht Fenster und Türen endlich und ein für allemal wirklich dicht! Ob man ein Haus besitzt, bewohnt oder darin arbeitet: Um Scotch Weatherstrip kommt man nicht herum, seit es Scotch Weatherstrip gibt.

## Bewegliches «V»: Sackgasse für Zugluft, Staub und Lärm.

Die neuartige aktive V-Dichtung bildet im Falz von Fenstern und Türen einen Winkel gegen den Wind. Je stärker er bläst, desto fester drückt er die Dichtung seitlich gegen die Fugenwand. Weil Scotch Weatherstrip sich flexibel allen Spalten von 0,5 bis 6 mm anpasst, ist ganz einfach kein Durchkommen mehr. Nicht für Wind, nicht für Staub, nicht für Lärm.



H & S

## Erprobt in Alaska, sieben Jahre bewährt: Scotch Weatherstrip und keine sonst!

Nur Erfahrung hält wirklich dicht. 3M hat sie bei 30 Grad unter Null in Alaska gesammelt: Für eine Pipeline quer durch die Eiswüste entwickelten wir den Spezialklebstoff, der auch Scotch Weatherstrip selbst bei



extremen Temperaturen eine enorme (und enorm langlebige) Haftkraft verleiht. Vor allem hält Scotch Weatherstrip auch auf Oberflächen, die für eine dauerhafte Befestigung anderer Dichtungen erfahrungsgemäss ungeeignet sind: Aluminium, Metall, Kunststoff, lackierte Flächen und bemaltes Holz. Diese entscheidenden Vorteile bietet Ihnen nur die Original-V-Dichtung, Pionierleistung von 3M, die sich bereits sieben Jahre lang in zahlreichen Ländern rund um die Welt glänzend bewährt hat. Verlangen Sie darum ausdrücklich nach Scotch Weatherstrip!

## Scotch Weatherstrip:

- selbstklebend, schnell und einfach zu montieren, leicht zu reinigen
- Rollen zu 27,5 und 55 m
- Schenkelbreite 11 mm oder 8,5 mm
- weiss oder braun

## PS für Leser in Zeitnot:

Scotch Weatherstrip ist zwar ebenso leicht wie schnell montiert. Sollten Sie aber in unserer schnellebigen Zeit dafür keine Zeit finden, wenden Sie sich einfach an 3M: Wir sagen Ihnen gerne, wer, wann, wo, wie Scotch Weatherstrip fachgerecht montiert.



*In Forschung und Technik voran*

3M (Schweiz) AG  
Räffelstrasse 25  
8021 Zürich  
Telefon 01 35 50 50

**3M**



# Ein gleichbleibender k-Wert ist Ihre Trumpfkarte. Wenn Sie Styrofoam und Roofmate zur Hand haben.



Wenn Sie Styrofoam\* und Roofmate\* für die Wärmedämmung vorschreiben, dann können Sie sich auf den k-Wert verlassen, und zwar nicht nur für den nächsten Tag, sondern für viele Jahre danach.

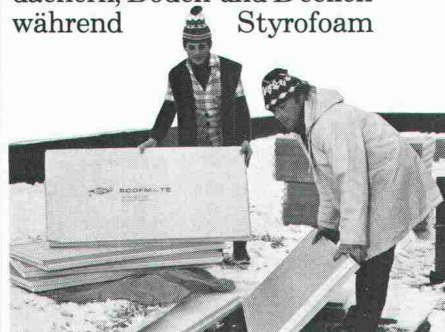
Obwohl Styrofoam und Roofmate in der Anschaffung teurer sind als viele andere Dämmmaterialien – über längere Zeit können sie sich als billiger erweisen wegen ihrer gleichbleibenden Wärmedämmwirkung.

Styrofoam und Roofmate bestehen aus extrudiertem Polystyrolschaum. Ihre geschlossene Zellstruktur macht sie unempfindlich gegen Feuchtigkeit und mechanische Belastungen. Deshalb behalten sie ihre ausgezeichnete Dämmwirkung über lange Zeiträume.

Roofmate SL eignet sich hervorragend als Wärmedämmung für Flachdächer, gleichermaßen für Neu- und Altbauten, denn die Beständigkeit gegen Feuchtigkeit gestattet die Ver-

legung direkt auf dem vorhandenen Dachaufbau. Dort schützt Roofmate nicht nur die Dachhaut, sondern verbessert in entscheidender Weise den k-Wert des Daches. Das ist denn auch der Grund, warum schon an die 15 Millionen Quadratmeter Roofmate auf den Dächern europäischer Gebäude verlegt wurden. Und das ist schliesslich jene Mischung aus Erfahrung und Bewährung, die Sie suchen.

Roofmate können Sie nicht nur auf dem Dach einsetzen, sondern auch bei der Dämmung von Kelleraussenwänden, Schrägdächern, Böden und Decken – während Styrofoam



optimal ist bei der Dämmung von Innenwänden, Kältebrücken und verlorenen Schalungen.

**Styrofoam und Roofmate von Dow. Wärmedämmung dauerhaft.**



\*Warenzeichen – The Dow Chemical Company.

Bitte senden Sie mir ausführliche Informationen über Styrofoam und Roofmate.  
Einsatzbereich:  
 Fussböden     Wände     Dach  
 Vereinbaren Sie einen Beratungstermin mit mir.

Name: \_\_\_\_\_

Funktion: \_\_\_\_\_

Firma: \_\_\_\_\_

Adresse: \_\_\_\_\_

Tel.: \_\_\_\_\_

Frl. M. Weber, Dow Chemical Europe SA,  
Austrasse 44, CH-8045 Zürich

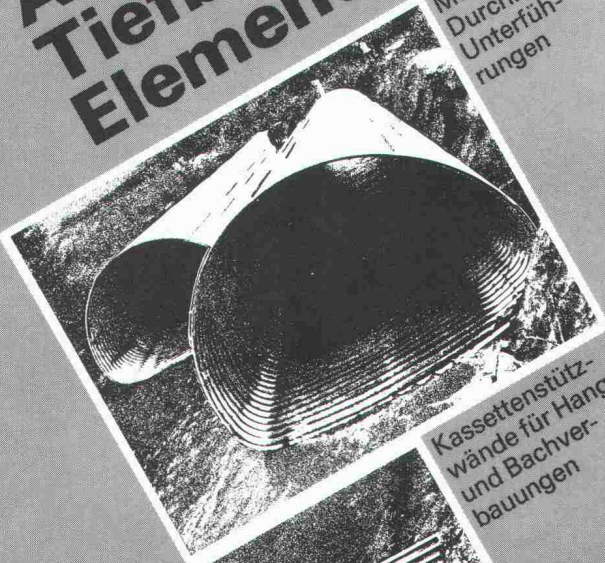
Styrofoam und Roofmate können Sie über unseren Generalvertreter beziehen:  
Wancor AG, 8105 Regensdorf, 3006 Bern,  
4132 Muttenz.

(1)



# Armco-Tiefbau-Elemente

Multiplate® für Durchlässe, Unterführungen



Kassettenstützwände für Hang- und Bachverbauungen



Spiwell-Rohre für Bachdurchlässe, Kanalisation, Drainage, Entwässerungsrinnen.



**KOENIG Bauelemente**

Generalvertretung  
Armco-Thyssen GmbH  
für die Schweiz  
Tel. 01-740 26 61

Bitte senden Sie uns Ihre Information

Firma \_\_\_\_\_

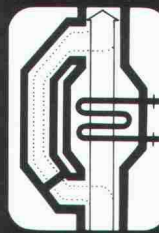
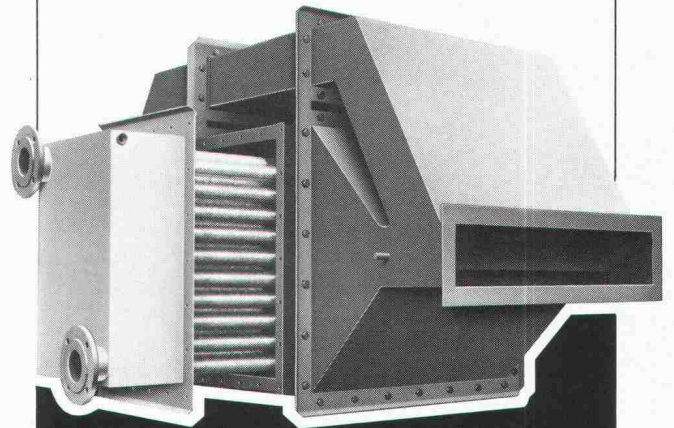
Herrn: \_\_\_\_\_

Adresse: \_\_\_\_\_

Bauelemente T 2 d

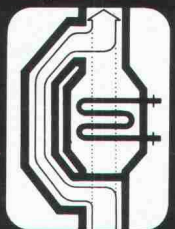
Wenn Sie mit sonst unnützen, heißen Abgasen Wasser erwärmen, werden Sie reichlich belohnt!

**Der ECOnorm-Wärmetauscher mit dem abgehobenen Bypass und seinen 70-80% Wirkungsgrad macht Ihnen diese Arbeit einfach und gewinnbringend!**



Die sinnvolle und wirtschaftliche Technik nutzt Energie aus heißen Prozessabgasen, die nicht mehr demselben Prozess zugeführt werden, zur Erzeugung von Heisswasser. — Weil der Wasserkreislauf bestimmte Vorlaufemperaturen verlangt wird die Aufheizleistung automatisch geregelt, indem der energispendende Abgasstrom im

gewünschten Verhältnis oder ganz das Wärmetauscher-Register passiert oder über den Nebkanal (Bypass) abgeleitet wird. — Die Wirtschaftlichkeit des Tauschers erlaubt sehr kurze Kapitalrückflusszeiten. — Sprechen Sie mit unserem Energierückgewinnungsfachmann oder verlangen Sie weitere Unterlagen.



**Energierückgewinnung mit Wärmetauscher - aktueller denn je!**

**SEVELEN**

Metallbau Sevelen AG CH-9475 Sevelen, Tel. 085 / 5 54 12



**Heizen Sie  
Ihrer Bauherrschaft  
doch einmal so richtig ein.**

**Mit Elektro-Einzelspeichern  
von Calorcal.**

**Richtig heisst:  
geldsparend.**

Indem man die für die Heizung nötige Energie dann einkauft, wenn sie am billigsten ist. Nämlich nachts. Und die Wärme dann freisetzt, wenn man sie braucht. Nämlich tagsüber.

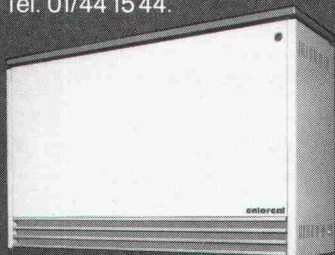
**Richtig heisst auch:  
energiesparend.**

Weil die Wärmeaufladung automatisch erfolgt, wobei auf die Aussentemperatur und die noch vorhandene Restwärme abgestellt wird. Auch die Wärmeabgabe ist genau dosiert und elektronisch geregelt. Es wird also nur so viel Energie verbraucht, wie tatsächlich nötig.

**Richtig heisst zudem:  
raumsparend.**

Denn wer seine Wärme aus der Steckdose bezieht, braucht keinen Heizraum, keinen Öltank, keinen Kessel. Und auch kein Geld für deren Unterhalt und Revision. Womit wir wieder am Ausgangspunkt sind.

Dass Ihre Bauherrschaft mit Elektro-Einzelspeichern von Calorcal Geld, Energie und Raum spart, sind die wichtigsten Vorzüge dieses Systems. Aber darum noch nicht alle. Über die weiteren technischen Vorteile möchten wir Sie gerne informieren. Füllen Sie den Coupon aus. Oder telefonieren Sie einfach: Calorcal AG, Röntgenstrasse 22, 8021 Zürich. Tel. 01/44 15 44.



**calorcal**  
Auch tagsüber zum Nachttarif.

Gerne erwarten wir Ihren Besuch:  
INELTEC, Basel, Halle 51, Stand 331

**COUPON:**  
Ich wünsche zusätzliche Informationen:

Bitte senden Sie mir Unterlagen über den Elektro-Einzelspeicher von Calorcal.  
Name: \_\_\_\_\_  
Strasse: \_\_\_\_\_  
PLZ/Ort: \_\_\_\_\_  
Calorcal AG  
Röntgenstrasse 22, 8021 Zürich





## **DAS ICOSIT EG-SYSTEM: DIE SYNTHESE AUS ROBUSTEM KORROSIONS- SCHUTZ UND DAUERND DEKORATIVER WIRKUNG.**

Stahl ist für Architekten und Ingenieure je länger je mehr ein bevorzugtes Bau- und Konstruktionsmaterial. Mit gutem Grund: Stahl hat viele Vorteile – und Stahl ist dauerhaft und wertvoll. Darum soll man ihn auch vor Korrosion wirksam schützen.

Durch die steigende Umweltbelastung sind die Anforderungen an den Korrosionsschutz gestiegen. Darüber hinaus schätzt man heutzutage angenehmen Glanz und erfreuliche Farben, die ja auch Gestaltungselemente sind.

Da bietet sich als überzeugende Lösung das ICOSIT EG-System an. Diese neuartige Kombination aus Epoxidharz-Grund- und Zwischenanstrichen mit wetterresistenten und farbtönenbeständigen Polyurethan-Deck-Anstrichen erfüllt beide Forderungen: sie schützt und gefällt.

Anzuwenden ist das System bei Brücken und Geländern, Kran- und Förderanlagen, Rohrleitungen und Hallenkonstruktionen, kurz: praktisch überall, wo Stahl von Korrosion bedroht ist.

### **COUPON**

Das ICOSIT EG-System interessiert uns. Senden Sie uns bitte die Unterlagen.

Firma und genaue Adresse:

\_\_\_\_\_

Sachbearbeiter:

\_\_\_\_\_



**INERTOL AG**

Bautenschutzchemie, Techn. Beratungsdienst,  
Hegmattenstrasse 15, 8404 Winterthur, Tel. 052/27 77 77



# Wert erhalten und vermehren mit Geilinger Renovationsfenstern aus Holz, Holz/Metall, Aluminium und Kunststoff.

Mit der umfassenden Renovation eines Gebäudes soll nicht nur die Substanz erhalten, sondern auch dessen Wert erhöht werden.

Die hohen Ansprüche an das handwerkliche Können vergangener Stilepochen stehen sehr oft im Widerspruch mit den üblichen Möglichkeiten der industriellen Serienproduktion unserer Zeit.

Diese Gegensätze zu überwinden ist unsere besondere Stärke! Stilgerechte Renovation und die Anwendung modernster bauphysikalischer Prinzipien bieten Gewähr für eine optimale Problemlösung.

Unsere lange Referenzliste wird Ihnen zeigen, dass der nächstgelegene Hersteller von Geilinger-Renovationsfenstern auch Ihnen mit zweckentsprechenden Vorschlägen dienen kann.



## Winterthur Versicherungen

Bürogebäude Römerstrasse  
ca. 270 Holz/Metall Fenster als Ersatz 50jähriger Holzfenster

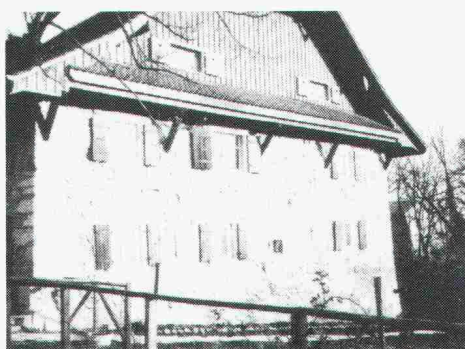
# GEILINGER

Ingenieur- und  
Metallbau-Unternehmung

Geilinger AG  
8401 Winterthur, PF 988  
Tel. 052 84 61 61, Telex 76830

Basel, Bern, Bülach,  
Elgg, Menziken, St. Gallen,  
Winterthur, Yvonand, Zürich

# Dauerhafte Silan-Imprägnierung mineralischer Baustoffe mit



## Wacker-290-Faresil

- Hohe Eindringtiefe
- Hohe Alkalibeständigkeit
- Klebefrei und UV-beständig
- Hohe Wasserdampf-Durchlässigkeit (Test)
- Grosse Wirkung gegen Frost- und Tausalzschäden (Test)
- Keine Schäden an bituminösen Baustoffen, Kittfugen, Farbanstrichen

**Fabrikation und Verkauf:**

## FAREBA AG BASEL

Pfaffenrainstr. 46, 4103 Bottmingen  
Tel. 061/47 53 54 Telex 63 578

### Information über Wacker-290-Faresil:

Besuch erwünscht  Unterlagen

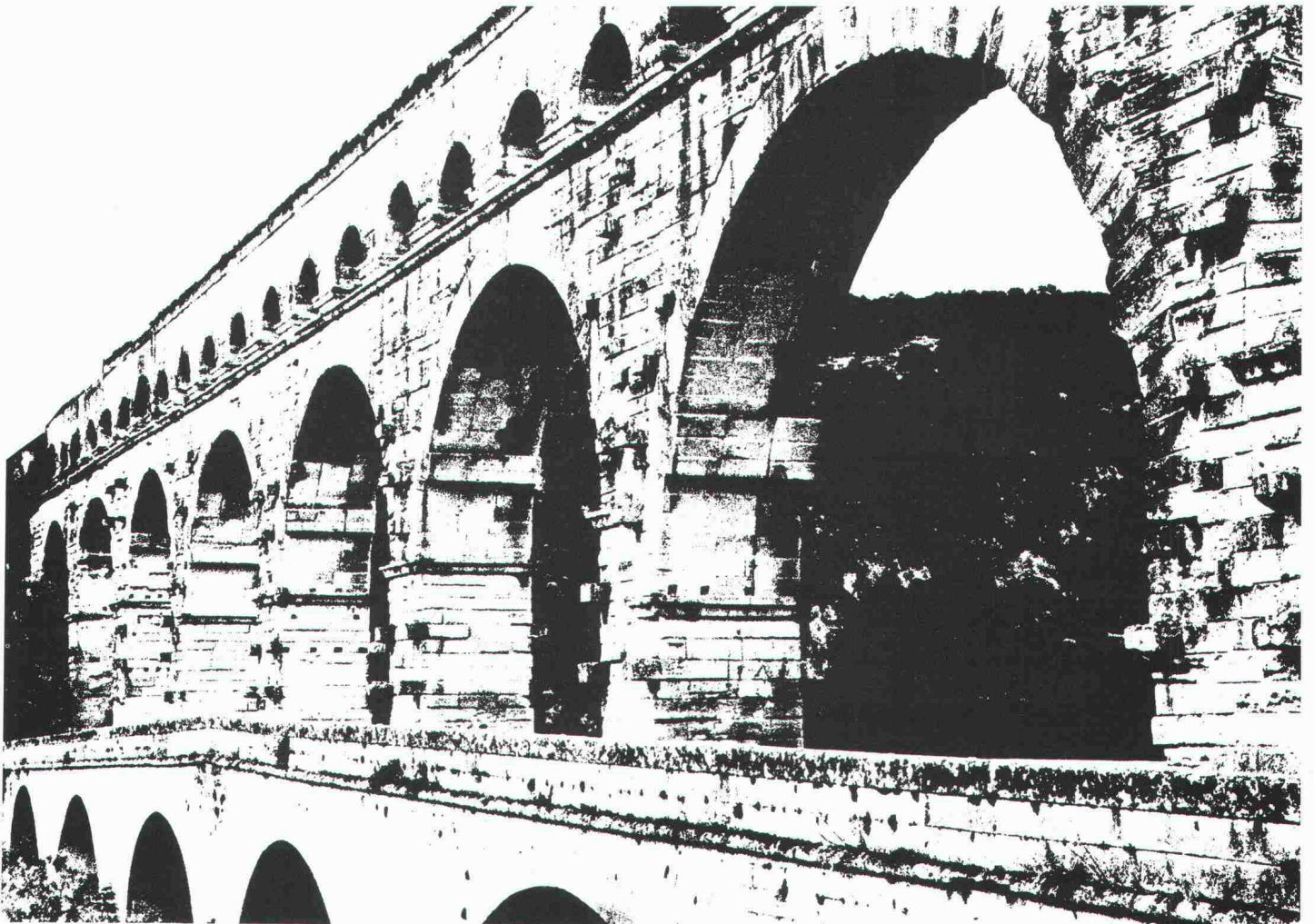
Firma: \_\_\_\_\_

Kontaktperson: \_\_\_\_\_

Adresse: \_\_\_\_\_

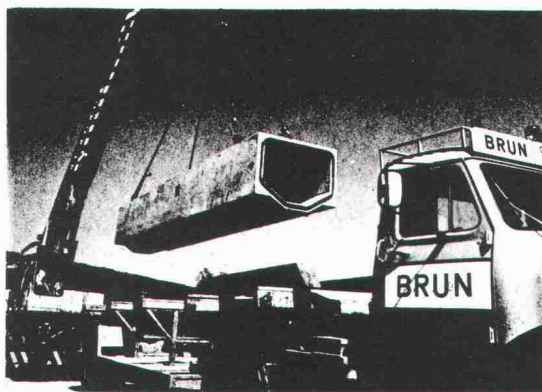
Telefon: \_\_\_\_\_





Pont du Gard, römischer Aquädukt

# BRUN Kanalelemente: Man hat so seine klassischen Vorbilder.



Zugegeben: Ganz so schön wie die der alten Römer sind unsere Kanalelemente nicht. Dafür aber weniger aufwendig. Um sie zu verlegen, muss wenig Erde bewegt werden. Und über der Erde genügt alle acht Meter eine Stütze. Ob so oder so, die Montage ist immer sehr einfach.

Was die Qualität betrifft: Wir glauben, es an Langlebigkeit mit unserem Vorbild aufnehmen zu können.

BRUN-Kanalelemente.  
Die Weiterentwicklung.

## Informations-Coupon

Ich möchte BRUN-Kanalelemente näher kennenlernen.

- Ich bitte um den Besuch eines BRUN-Spezialisten  
 Ich bitte vorerst um den Prospekt.

Name: \_\_\_\_\_

Firma: \_\_\_\_\_

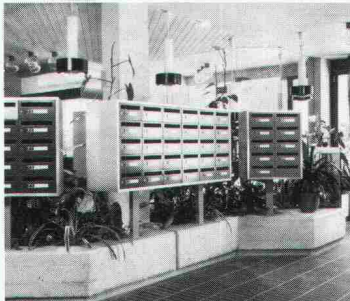
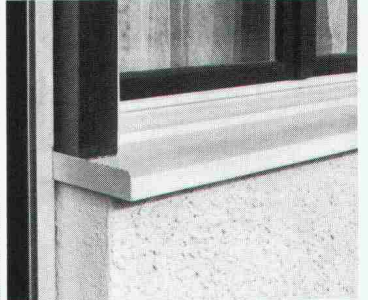
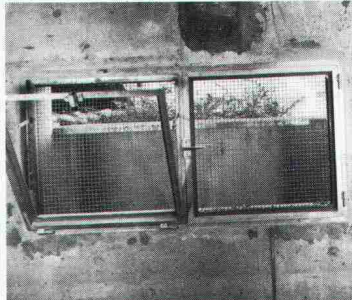
Strasse: \_\_\_\_\_

PLZ/Ort: \_\_\_\_\_

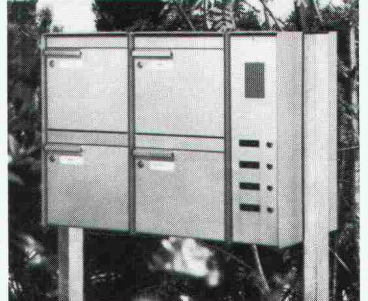


ELEMENTWERK BRUN AG, LUZERN  
 Werk: Mooshüslistrasse, Emmen  
 Postadresse: Postfach, 6020 Emmenbrücke  
 Tel.: 041 - 55 16 16 Telex: 78 165 ch brun





Überlassen Sie das ruhig dem Spezialisten für Norm-Fertigbauteile. Und profitieren Sie dabei von unserem umfassenden Sortiment. Wenn es z.B. um so spezielle Dinge wie Briefkästen, Kellerfenster, Fensterbänke, Gitterroste oder Stahltüren geht.



**Fertigbauteile norm. Damit Sie sich nicht um jedes Detail kümmern müssen.**



**Siegfried Keller AG**

Qualität auch im Detail

Metallbau · Bauelemente · Industriestrasse 45 · 8304 Wallisellen · Tel. 01/833 02 81  
Zweigniederlassung: Bern: 031/42 62 62 · Lausanne: 021/35 07 12

ein Unterkeller  
Unternehmen

# DENKEN SIE BEIM BAUEN ZULETZT AN DIE HAUTSACHE?

Die Bauhaut – Aussen- und Innenanstriche und Verputze – hat auf den Wert aller Bauten einen entscheidenden Einfluss. Auf den ästhetischen Wert und die Wertbeständigkeit, auf die Baubilanz und die Energiebilanz. Denken Sie darum lieber zuerst an die Hautsache und reden mit den Fachleuten von Stotmeister. Mit dem Partner, der Bauhautprobleme hautnah kennt.

**DIE HAUTSACHE IST VON <sup>®</sup>sto**  
Stotmeister AG, Südstrasse 14, 8172 Niederglatt, Tel. 01/850 37 65

SIA / 3

## DOKUBON

Schicken Sie mir Ihre ausführliche Dokumentation über

- |  |   |
|--|---|
| <input type="checkbox"/> Vollwärmeschutz-Systeme | <input type="checkbox"/> Kunstharzputze                   |
| <input type="checkbox"/> Aussenanstriche         | <input type="checkbox"/> das gesamte Stotmeister-Programm |
| <input type="checkbox"/> Innenanstriche          |   |

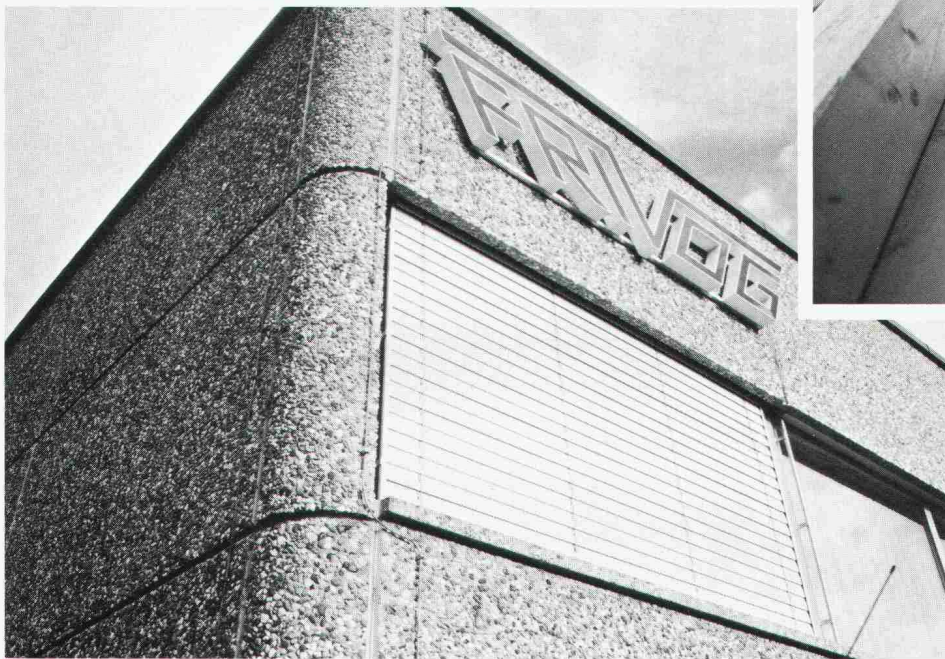
Name/Firma \_\_\_\_\_

Adresse \_\_\_\_\_



# Perfekte Fassaden und Dächer für Ständerkon- struktionen kommen von *Durisol*

Soudronic AG, Bergdietikon AG



Metallwarenfabrik Frivog AG, Wettingen AG



Hallenbad, Geroldswil ZH

DURISOL-Elemente bieten Ihnen:

- ausgezeichnete Wärmeisolation und Wärmespeicherung bei üblichen Wanddicken ①
- ausgeprägte, natürliche Raumklimatisierung ②
- hohe Lärmabsorption im Innern und sehr gute Schallsolation ③
- Struktur-, Formen- und Farbenreichtum, für fast unbegrenzte architektonische Gestaltungsmöglichkeiten ④

Sind Sie an einer Neubauplanung? Dann profitieren Sie von unserer langjährigen Erfahrung. Unsere Techniker beraten Sie gerne.

Sie werden feststellen: Perfekte Fassaden und Flachdächer für Ständerkonstruktionen kommen von DURISOL.



Detail Mehrzweckhalle, Haag SG

- ① Durisol-k-Element, 24 cm dick,  $k = 0,3 \text{ W/m}^2\text{K}$
- ② Die Belüftung des Durisolkerne gewährleistet einen ausgewogenen Feuchtigkeitsaustausch. Deshalb für Räume mit hoher Luftfeuchtigkeit besonders geeignet.
- ③ Lärmabsorption  $\alpha_s > 0,6$ ; Schallsolation  $I_a = 46 \text{ dBA}$   
Aussenseite: Besenstrichstruktur, Waschbeton, Sicht- oder Struktur-  
④ Innenseite: schalungsglatt, Besenstrichstruktur oder abtalschiert

DURISOL VILLMERGEN AG  
5612 Villmergen  
Tel. 057 6 37 81  
Telex 58 363

DURISOL VILLMERGEN SA  
Rue de Lausanne 60  
1020 Renens 1  
Tél. 021 34 74 64 / 65

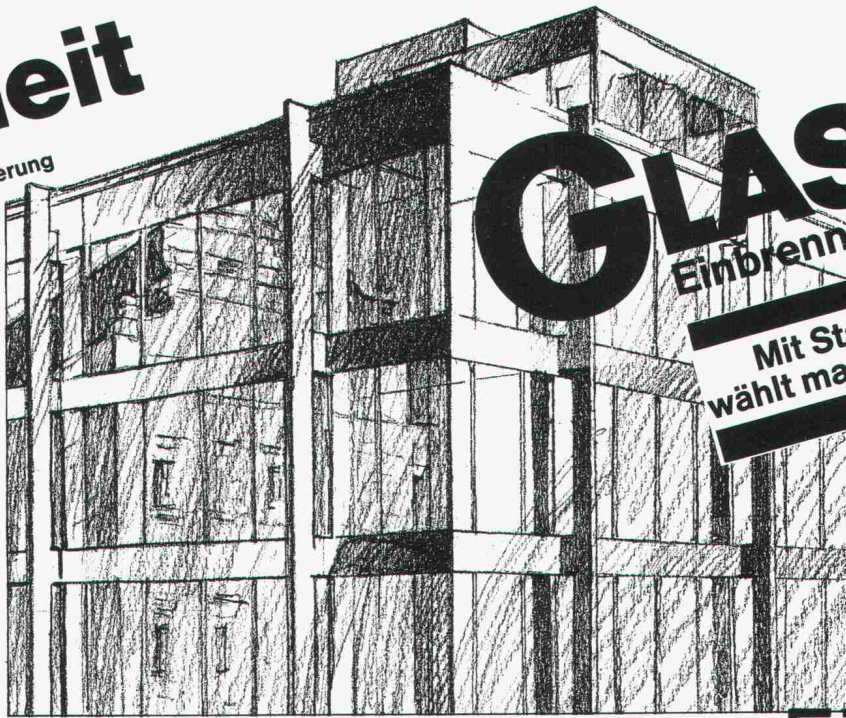
*Durisol*



# Neuheit

Die GLASIT Einbrennlackierung findet Anwendung für:

- Fensterrahmen
- Fassadenverkleidungen
- Türen und Eingangspartien
- Balkon- und Treppengeländer
- Schaufensteranlagen
- Antennenanlagen
- Brandabschlüsse
- Falt- und Schiebetore usw.



# GLASIT®

Einbrennlackierung

Mit Stahl am Bau wählt man Blatti-Aufbau

Unsere technischen Möglichkeiten:

Maximale Objektgrößen:	
Höhe	3900 mm
Breite	3900 mm
Länge	11700 mm
Gewicht	20 Tonnen

### Vorteile der GLASIT Einbrennlackierung:

- hochwertiger Korrosionsschutz
- ausserordentlich gute Wetterbeständigkeit und Lichteinheit
- vielseitige Farbgestaltung
- lange Lebensdauer
- einwandfreie Haftung
- problemlose Reinigung
- hohe Kratz- und Abriebfestigkeit
- feine Oberfläche

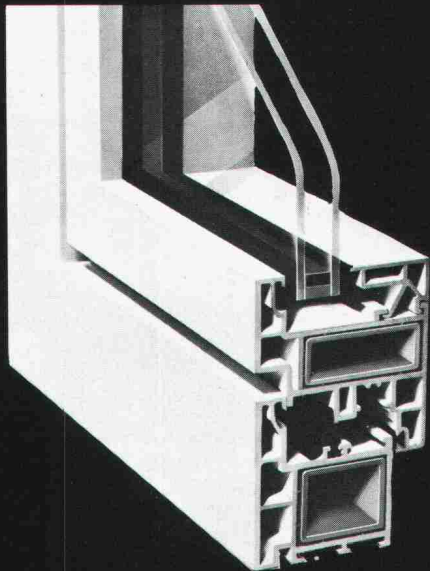
## G. BLATTI AG

Telefon 01 / 710 76 76  
8134 Adliswil

### Coupon

- Ich will keine Korrosionsschäden  
 Ich interessiere mich für Ihre ausführliche Dokumentation  
 Beratung erwünscht

Name: \_\_\_\_\_  
 Zuständig: \_\_\_\_\_  
 Strasse: \_\_\_\_\_  
 PLZ/Ort: \_\_\_\_\_



SCHÜCO-Lizenznehmer und Lagerhalter für die Schweiz und das Fürstentum Liechtenstein:

Jansen AG, 9463 Oberriet SG  
 Stahlröhren- und Sauerstoff-Werke,  
 Kunststoffwerk  
 Telefon 071/780 111, Telex 77 159

# JANSEN



## SCHÜCO FENSTER VARTAN

### das wirtschaftliche Kunststoff-Profilssystem

- vielseitig verwendbar, z.B. für Dreh-, Drehkipp-, Kipp-, Schwingflügel sowie für Hebeschiebe- und Drehkipp-Türen
- geeignet für Neubauten und Altbausanierungen
- Mehrkammerhohlprofile bieten wesentliche Vorteile in Statik, Funktion, Schall- und Wärmedämmung
- grossvolumige Mitteldichtung gewährleistet absolute Dichtigkeit

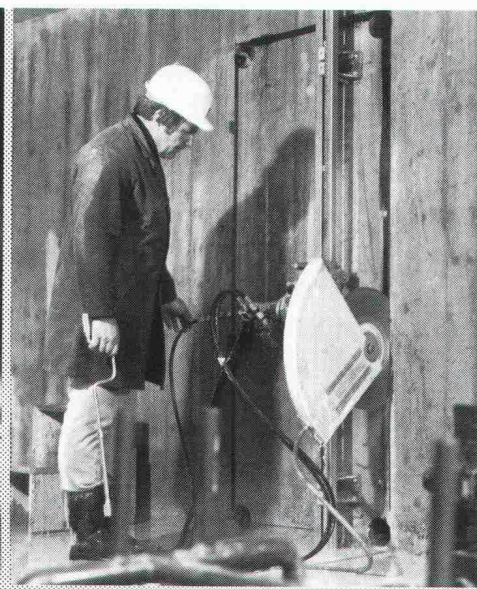
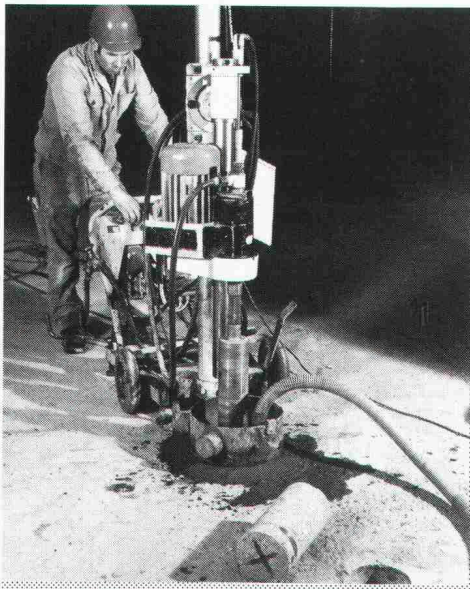
- Senden Sie mir VARTAN-Unterlagen  
 Ich wünsche Vertreterbesuch

**COUPON**

SIA

Sachbearbeiter: \_\_\_\_\_  
 Firma: \_\_\_\_\_  
 Adresse: \_\_\_\_\_  
 PLZ, Ort: \_\_\_\_\_





# Bohren und fräsen Sie Vorteile durch Beton und Mauerwerk

In den letzten 5 Jahren hat sich die Diamantbohr- und Frästechnik für Neu- und Umbauten zur perfekten Alternative zu den aufwendigen Aussparungen, Schalungen oder Durchbrüchen von Hand entwickelt.

Bohrungen ohne Zuputzarbeiten. Millimetergenau, bis zu 500 mm Durchmesser. Durch jedes Mauer-

werk, durch Wände, Decken, Böden und Fassaden. Für Kabel- und Leitungsdurchführungen. Innen und aussen.

Diamantfräsen bis zu 60 cm Betonstärke. Durch Eisenbeton und Mauerwerk. Staub- und erschütterungsfrei. Mass-, kanten- und winkeltreu. Bei Lifteinbauten, Tür- und

Fensteröffnungen. Für Trennschnitte in Beläge.

Rufen Sie die mobilen Anliker-Equipen für Bohren und Fräsen. Die Spezialisten mit der langen Erfahrung auf diesem Gebiet. Wir beraten, berechnen und realisieren. Rasch, sauber und preiswert. Überall in der Schweiz.

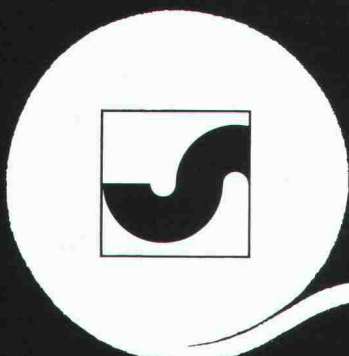
Mit Anliker auf Vertrauen bauen.

K

# ANLIKER

Anliker AG  
Bohren und Fräsen

Meierhöflistrasse 18  
6020 Emmenbrücke  
Tel. 041 / 50 66 66



## Ihr Bauvlies

# SODOCA®

Generalvertretung: Mühlebach AG  
Abt. Industrieprodukte  
5200 Brugg, Tel. 056/94 51 11

mühlebach 

Verkauf und Lager

Aigle	Gétaz Romang SA	025/ 26 36 21	Fribourg-Givisiez	Glasson Matériaux SA	037/ 83 11 01	Seewen SZ	Kaweba AG	043/ 21 11 37
Basel	W. Tschopp AG	061/ 50 55 88	Gebenstorf	Baubedarf Gebenstorf	056/ 23 35 55	Sion	Gétaz Romang SA	027/ 22 89 31
Bern	Albert Wahlen AG	031/ 41 31 31	Giubiasco	Edilcentro SA	092/ 27 18 31	La Souste/Susten	Gétaz Romang SA	027/ 23 12 58
Biel/Bienne	Sabag AG/SA	032/ 22 58 44	Illanz	Baubedarf Illanz	086/ 2 39 29	Thun	Baumaterial AG Thun	033/ 23 31 23
Bulle	E. Glasson + Cie SA	029/ 3 11 33	Montreux	Gétaz Romang SA	021/ 61 55 77	Vevey	Gétaz Romang SA	021/ 51 05 31
Bussigny	Gétaz Romang SA	021/ 89 10 31	Palézieux	E. Glasson + Cie SA	021/ 93 81 06	Visp/Viège	Gétaz Romang SA	028/ 48 11 41
Château d'Oex	Gétaz Romang SA	029/ 4 75 75	Payerne	J. Rapin SA	037/ 61 28 21	Wil SG	Baumaterial AG Wil	073/ 23 54 54
Châtel-St-Denis	Gétaz Romang SA	021/ 66 71 18	Regensdorf	Baubedarf Zürich AG	01/840 27 27	Winterthur	Streffl Baumaterial AG	052/ 28 22 21
Chur	Baubedarf Chur	081/ 24 83 83	Romont	E. Glasson + Cie SA	037/ 52 15 15	Yverdon	Gétaz Romang SA	024/ 25 61 91
Dalémont	Matériaux Sabag SA	066/ 21 12 81	Roveredo (Mesolcina)	Edilcentro SA	092/ 82 12 66	Zernez	Baubedarf Zernez	082/ 8 12 80
Flüelen	B. Ziegler	044/ 2 12 95	Sargans	Baucenter Sargans AG	085/ 2 38 31	Zürich	Baubedarf Zürich AG	01/ 44 03 11

ALBRECHT xxx 6

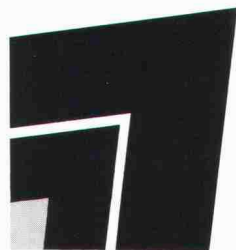


# 10-18/10

# SAIE 81

Internationaler Salon der Industrialisierung des Baugewerbes

# Bologna-Italien

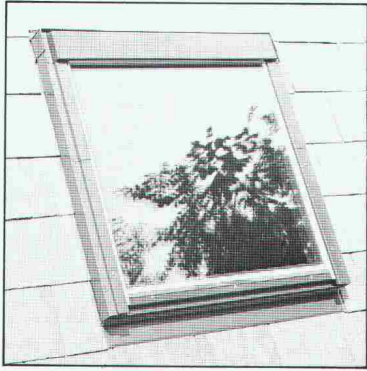


ANLAGEN FÜR BAUGELÄNDE ● BADEZIMMEREINRICHTUNGEN ● BAUKERAMIK ● BAUSTOFFE ●  
BAUTEILE ● BESCHLÄGE UND ÄHNLICHE ARTIKEL ● FUSSBÖDEN ● KANALISATION ●  
MASCHINEN FÜR FERTIGBAUELEMENTE UND BETONTEILE ● MASCHINEN UND ANLAGEN  
FÜR BAUSTELLEN ● TECHNISCHE APPARATUREN UND ANLAGEN ● THERMOAKUSTISCHE  
ISOLIERSTOFFE ● VOLLKOMMENE BEARBEITUNGSVERFAHREN ● WÄNDE MIT SPEZIALAUSRÜS-  
TUNGEN, HYGIENISCH-SANITÄRE FERTIGANLAGEN ● WASSERDICHTUNGEN, DURCHGEHENDE  
WANDPLASTIKVERKLEIDUNG, VERPUTZ.

Auskünfte:

**ENTE FIERE - SAIE ● 40128 BOLOGNA (Italien) ● Piazza Costituzione, 6 ● Tel. (051) 50.30.50 ●  
Telex 511248 FIERBO I**





# DAS IST VELUX!

VELUX ist bei Architekten, Handwerkern und Hausbesitzern das gefragteste Dachflächenfenster



### Zuversicht . . . das ist VELUX

Immer mehr Leute wählen die problemfreie Lösung. Das Experimentieren ist einfach zu kostspielig.

### Qualität . . . das ist VELUX

Das Möbelfinish der Holzverarbeitung und die übrigen technischen Details unterscheiden VELUX von der Konkurrenz.

### Kundendienst . . . das ist VELUX

Bei der Planung und nach erfolgreichem Einbau des Fensters stehen Ihnen unsere ausgebildeten, überregionalen Kundendienst-Mitarbeiter für einen professionellen Service zur Verfügung.

**VELUX** Dachflächenfenster

Bitte senden Sie mir unverbindlich Ihre 28-seitige Velux-Dokumentation sowie Preisliste.

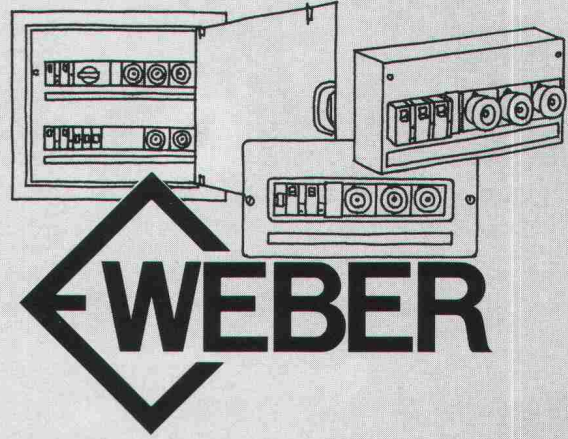
Name: \_\_\_\_\_

Adresse: \_\_\_\_\_

IS + A 0980

**VELUX (SCHWEIZ) AG**

Industriestrasse 7 · 4632 Trimbach · Telefon 062 22 61 51



## Strom verteilen. Im Neubau, Umbau oder Altbau.

Und das auf die sicherste Art. Sicher für Sie, weil Weber Wohnungsverteiler formschön, robust und erweiterungsfähig sind und nur kurze Montagezeiten erfordern. Sicher für den Konsumenten, weil sie hohen Komfort bieten und gefahrlos zu bedienen sind. Schon beim Planen, also beim Elektroingenieurbüro und Architekten, fängt es an. Je nach Standort des Verteilers, Art des Gebäudes und der zur Verfügung stehenden Wandstärke eignet sich die eine oder andere Ausführung. Im Neubau am ehesten das VG: Unterputzverteiler mit Türe. Unauffällig, bequem und sicher. Auch in Holzbauten. Oder das UP mit Abdeckplatte, ohne Türe, daher etwas preisgünstiger und weniger Einbautiefe beanspruchend. Für Umbauten und Altbauten eignen sich auch die Typen AP. Sie erfordern keine Maurerarbeiten, weil sie über Putz montiert werden. Unabhängig von der Art der verlegten Leitungen. Weber Wohnungsverteiler gibt es in verschiedenen Grössen, leer oder nach Ihren Angaben bestückt.

Weber AG, Fabrik elektrotechn. Artikel und Apparate  
6020 Emmenbrücke, Telefon 041-50 55 44





## **HOMISOL. Die Wärmedämmung. Spart Energie, spart Zeit, spart Geld.**

Wärme, die ungenutzt in Dachräume gelangt oder durch Dächer und Aussenwände die Umwelt «beheizt», belastet nur das Budget. Richtig isoliert, können Wohn- und Verwaltungsgebäude, Fabrik- und Lagerhallen oft mit einem Drittel des bisherigen Energieaufwandes versorgt werden.

### **Darum HOMISOL!**

Denn die Verbundplatte für die Wärmedämmung in Neu- und Altbauten hilft Heizkosten sparen und macht das Arbeiten angenehmer und das Wohnen behag-

licher. HOMISOL garantiert einfache und schnelle Montage, weil ein verlegefertigtes Element zur Verfügung steht. Keine Koordination verschiedener Materialien, Montagezeiten und Termine! Und hinter der veredelten Oberfläche von HOMISOL verbirgt sich eine einheitliche, durchgehende Isolation mit hohem Wärmedämmvermögen und grosser Druckfestigkeit.

Je nach Bauvorhaben gibt es:

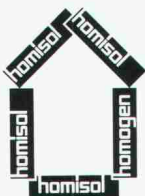
- HOMISOL PU als Homogen-Qualitätsspanplatte mit schwerbrennbarer Polyurethanschaum-Isolationsschicht.

- HOMISOL MF als Homogen-Qualitätsspanplatte mit unbrennbarer Glaswoll-Isolationsschicht.

Diese Isolierelemente werden werkseitig mit Nut und Feder ausgerüstet und sind deshalb verlegefertig. Stärken: 33 bis 119 mm. Formate: 173 x 66 cm / 260 x 66 cm / 260 x 100 cm.

Verlangen Sie Arbeitsunterlagen über sämtliche Plattenqualitäten und deren vielseitige Verwendbarkeit. Profitieren Sie von der reichen Erfahrung unserer Spezialisten.

Technische Beratung:  
Deutschweiz und Tessin: 057/66000  
Westschweiz: 025/651771



**HOMISOL, die  
Span-Isolierplatte  
mit dem hohen  
Isoliervermögen.**



Bois Homogène SA  
1890 St-Maurice  
Telefon 025/65 17 71  
Telex 456 140 boho ch

K



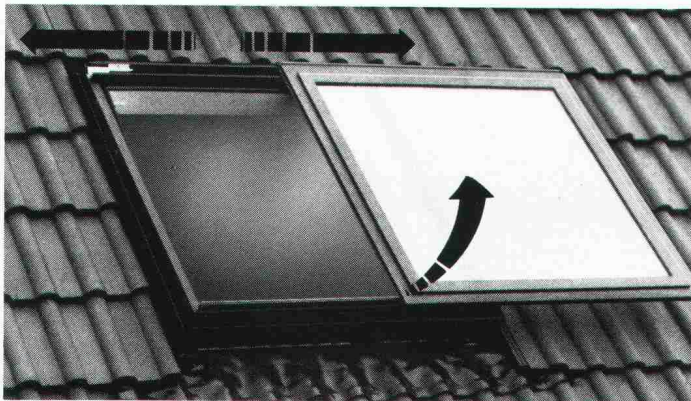
# Das Schiebefenster zur Sonne

### Sinnvoll ausgedacht

Zum behaglichen Wohnen in einem Dachraum gehört das Tageslicht, der freie Ausblick zum Himmel und in die Natur. Aber versuchen Sie einmal, die Sonne so richtig hereinzulassen, wenn sich das Dachfenster nur bis zu einer bestimmten Öffnung hochkippen lässt. Oder wenn schon, wie klappen Sie ein ganz aufs Dach hochgelegtes Fenster wieder mühelos zurück?



Das Braas-Atelierfenster lässt den Sonnenschein herein.



Sinnvoll ausgedacht — praktisch konstruiert: Dauerlüften — hochkippen — schieben links — schieben rechts.

Mit dem Braas-Atelierfenster stellen sich solche Probleme nicht. Denn es ist sinnvoll und zweckmässig konstruiert:

- Der Fensterflügel lässt sich bequem über  $\frac{2}{3}$  der Fensterbreite nach links oder rechts schieben. Durch dieses Schiebefenster kann die Sonne eintreten!
- Wer jedoch die Sonne lieber etwas gedämpft mag, kann sein Braas-Atelierfenster mit Jalousetten, Rollos oder Markisen ausrüsten.

- Und wenn's regnet, sorgt eine regensichere Kippstellung für frische Luft, ohne dass dabei Wasser einfließen kann.

### Praktisch konstruiert

Das Braas-Atelierfenster besitzt einen hohen Funktions- und Gebrauchswert. Es lässt sich auch bei einem nachträglichen Dachausbau problemlos einsetzen und passt sich jedem Bedachungsmaterial an.

Die eloxierten Aluminiumteile und der durchgefärbte Hart-PVC sind absolut witterungsbeständig und rostfrei. Zur Auswahl stehen 8 verschiedene Fenstergrössen und Verglasung nach Wunsch: Sonnenschutz-, Sicherheits-, Isolier- oder Thermopluglas.



Reichhaltiges Zubehör: Rollos, Jalousetten oder Markisen.



Beim Braas-Atelierfenster problemloses Reinigen auch der Fenster-Aussenseite.

## Braas-Atelierfenster Das Schiebefenster zur Sonne

**Zürcher Ziegeleien**  
Postfach, 8021 Zürich  
Telefon 01/35 93 30

**Baustoffe AG Chur**  
Postfach, 7001 Chur  
Telefon 081/24 46 46

**Keller AG Ziegeleien**  
8422 Pfungen  
Telefon 052/31 10 21

**Verkaufsstelle GOZ Aargau**  
Postfach, 5001 Aarau  
Telefon 064/22 15 88

**J. Schmidheiny & Co. AG**  
Postfach, 9001 St. Gallen  
Telefon 071/22 32 62

**Sergio Merotto**  
6951 Lugaggia  
Telefon 091/913432

**Keller AG Ziegeleien**  
3053 Münchenbuchsee  
Telefon 031/86 11 68

**Zentralschweiz**  
Büro + Lager Ziegelei Inwil, 6034 Inwil  
Telefon 041/89 17 77/89 27 25