

Objektyp: **Advertising**

Zeitschrift: **Schweizer Ingenieur und Architekt**

Band (Jahr): **98 (1980)**

Heft 49

PDF erstellt am: **20.09.2024**

### **Nutzungsbedingungen**

Die ETH-Bibliothek ist Anbieterin der digitalisierten Zeitschriften. Sie besitzt keine Urheberrechte an den Inhalten der Zeitschriften. Die Rechte liegen in der Regel bei den Herausgebern. Die auf der Plattform e-periodica veröffentlichten Dokumente stehen für nicht-kommerzielle Zwecke in Lehre und Forschung sowie für die private Nutzung frei zur Verfügung. Einzelne Dateien oder Ausdrucke aus diesem Angebot können zusammen mit diesen Nutzungsbedingungen und den korrekten Herkunftsbezeichnungen weitergegeben werden. Das Veröffentlichen von Bildern in Print- und Online-Publikationen ist nur mit vorheriger Genehmigung der Rechteinhaber erlaubt. Die systematische Speicherung von Teilen des elektronischen Angebots auf anderen Servern bedarf ebenfalls des schriftlichen Einverständnisses der Rechteinhaber.

### **Haftungsausschluss**

Alle Angaben erfolgen ohne Gewähr für Vollständigkeit oder Richtigkeit. Es wird keine Haftung übernommen für Schäden durch die Verwendung von Informationen aus diesem Online-Angebot oder durch das Fehlen von Informationen. Dies gilt auch für Inhalte Dritter, die über dieses Angebot zugänglich sind.

Ein Dienst der *ETH-Bibliothek*  
ETH Zürich, Rämistrasse 101, 8092 Zürich, Schweiz, [www.library.ethz.ch](http://www.library.ethz.ch)

<http://www.e-periodica.ch>

# Schweizer Ingenieur und Architekt

Verlags-AG der Akademischen-technischen Vereine

## Offizielles Organ

des Schweizerischen Ingenieur- und Architektenvereins (SIA), der Gesellschaft Ehemaliger Studierender der ETH Zürich (GEP) und der Schweizerischen Vereinigung Beratender Ingenieure (ASIC)

## Normen und Dokumentationen

SIA-Generalsekretariat  
Bestellung und Auskünfte schriftlich oder durch  
Telefon (01) 201 15 70

## Schweizerische Bauzeitung

Erscheint wöchentlich

98. Jahrgang 4. Dez. 1980 Heft 49/80

## Redaktion

«Schweizer Ingenieur und Architekt»  
Rüdigerstrasse 11  
Postfach, CH-8021 Zürich  
Tel. (01) 201 55 36

**Redaktoren:**  
Kurt Meyer,  
Chefredaktor

Bruno Odermatt,  
dipl. Arch. ETH/SIA

**Druck:**  
Offset + Buchdruck AG  
Staffelstrasse 12  
8021 Zürich

Nachdruck von Bild und Text, auch auszugsweise, nur mit Zustimmung der Redaktion und nur mit genauer Quellenangabe gestattet.

## Inhalt

- ETH Zürich**  
Die ETH Zürich in einer veränderten Umwelt. Wünsche und Anliegen eines Ehemaligen. Von *Ambros P. Speiser*, Baden 1201
- Umwelttechnik**  
Die Endlagerung radioaktiver Abfälle in der Schweiz. Kontroverse zwischen Geologen und der Nagra 1206

- Wirtschaftskriminalität**  
Steigende Schadenssummen bei Wirtschaftskriminalität in der Bundesrepublik Deutschland. Von *Horst Meermann*, München 1212

- Architektur**  
Struktur und Dekor (3. Folge): Natur und Kunstform, gestalterische Tradition. Von *Werner Blaser*, Basel 1214

- Bauwirtschaft**  
Bautätigkeit 1979 und Bauvorhaben 1980 in der Schweiz. Erhebung des Bundesamtes für Konjunkturfragen 1219

- Tagungsbericht**  
Hundert Jahre American Society of Mechanical Engineers. Eindrücke eines Studenten aus der Schweiz. Von *Roland Haas*, Buchs 1222

- Umschau**  
Aufträge für Escher-Wyss-Verstellpropeller 1223

- ETH Lausanne**  
Nachdiplomstudium: Energie-Wirtschaft-Gesellschaft-Umwelt. 1224

- 125 Jahre ETH Zürich**  
Öffentliche Veranstaltungen im Dezember 1224

- Wettbewerbe**  
Erweiterung Unterseminar Küssnacht (ZH) 1224

- Erweiterung der Schulanlage Kirchbühl in Grabs. Archives cantonales vaudoises à Chavannes. Altersheim am Zürcher Rhein. Schul- und Gemeinschaftsräume in Laupen (BE). Bâtiment de police à Monthey. Locaux communaux à Jussy (GE). Zentrum Bärenmatte in Suhr. Napoleonbrücke N9 Brig-Gondo. Ingenieurwett-

bewerb für die Überquerung des Aaretals (Nationalstrasse N3) 1226

**SIA-Informationen** 1227-1234

Laufende Wettbewerbe. Wettbewerbsausstellungen. B 181  
Aus Technik u. Wirtschaft B 182  
Kurzmittellungen. Weiterbildung. Tagungen B 183  
Stellenvermittlung SIA/GEP. Vorträge B 184

## Abonnemente

<b>Schweiz:</b>			
1 Jahr	Fr. 127.-	<b>Ausland:</b>	
½ Jahr	Fr. 67.-	1 Jahr	Fr. 135.-
Einzelnummer	Fr. 5.-	½ Jahr	Fr. 71.-
		Einzelnummer	Fr. 6.-

Ermässigte Abonnementspreise für Mitglieder des SIA, der GEP, des BSA und der ASIC, für Studenten und für Mitglieder des STV

Postscheckkonto:  
«Schweizer Ingenieur und Architekt»  
80-6110, Zürich

Mitteilungen betreffend Adressänderungen, Abonnemente und Bezug von Einzelnummern sind zu richten an:  
«Schweizer Ingenieur und Architekt»  
Edenstrasse 20,  
Postfach, 8021 Zürich  
Tel. (01) 207 80 91/97

## Anzeigenverwaltung



IVA AG für internationale Werbung, Hauptsitz: Beckenhofstrasse 16, 8035 Zürich  
01/361 97 40

Filiale:  
19, av. de Beaulieu  
1004 Lausanne  
Tél. (021) 37 72 72

## Ingénieurs et architectes suisses

**Bulletin technique de la Suisse romande** Adresse: 27, av. de Cour 1007 Lausanne

No 23/1980

<b>Concours</b>	B97	<b>Bibliographie</b>	355
<b>Carnet des concours</b>	B98, B99	<b>Actualité</b>	
<b>A<sup>3</sup>E<sup>2</sup>PL</b>	B98	Le plus vaste paysage marécageux de Suisse menacé	356
<b>Congrès</b>	B98	<b>Industrie et technique</b>	B99
<b>Aérologie et hydrologie</b>		<b>Produits nouveaux</b>	B 100
Campagne de mesures de la basse couche atmosphérique sur le Léman, par <i>Jean-Patrick Prost</i> , <i>Claude Perrinjaquet</i> et <i>Philippe Béguin</i>	345	<b>EPFZ</b>	B 100
		<b>EPFL</b>	B 100
		<b>Documentation générale</b>	B 100

## zum Titelbild



## PAN-ISOVIT - für Fernwärme

Fugenlose Verbundisolierung aus Polyurethan-Hartschaum, mit nahtloser Hartpolyäthylen-Ummantelung sowie Stahlrohren höchster Gütevorschriften. Seit über 15 Jahren sind wir mit unserem Know-how, mit unserer Dienstleistung, von der Planungsphase bis zur Nachisolierung der Muffenverbindungen, immer für Sie da.

Nebst unserem hochentwickelten Formteilprogramm der Standardserie steht Ihnen heute ein neues, komplettes Rohr- und Formteilprogramm mit dickerer Isolierdicke zur Verfügung. Damit kann Ihre Fernwärmeleitung auf lange Sicht noch wirtschaftlicher ausgelegt werden. Und, selbstverständlich, kann PAN-ISOVIT auf Wunsch auch mit eingeschäumtem Meldebraut geliefert werden, so dass durch Dauerüberwachung die Sicherheit Ihres Fernwärmesystems zusätzlich optimiert wird.

**ISOVIT AG, ISOLIERWERK**  
Meier-Schenk-Gruppe  
Regensdorf-Zürich,  
St.Gallen, Chur, Lausanne, Biel

Ihr Partner für Fernwärme.

In Embrach, auf dem Areal der Embraport AG, steht seit 1976 ein Zollfreilager mit Umschlagterminal der internationalen Speditionsfirma Kühne und Nagel AG. Hier werden innerhalb verschiebbarer physischer Zollgrenzen Waren aller Art, Schwer- und Leichtgüter von verschiedenen Verkehrsträgern übernommen, umgeschlagen, eingelagert, abgefertigt und versandt. Straffe Organisation sowie funktionsgerechte Transport- und Lagersysteme sorgen für ein reibungsloses Speditionsgeschäft mit Import-, Transit- und Exportgütern. Einwandfreie Lagerung und Kommissionierung der Waren im Zoll-In- und -Ausland sind gewährleistet. Für alle diese Dienstleistungen sind zudem die Anforderungen des Schienen-, Strassen- und Luftverkehrs zu berücksichtigen. Die eidgenössischen Zollvorschriften nicht zu vergessen.

Das Ganze wäre genauso kompliziert, wie es sich liest, wenn nicht ein von Geilinger gegen stärkste internationale Konkurrenz erarbeiteter Systemvorschlag alles einfach und überschaubar gemacht hätte. Zuerst übernahm Geilinger als Generalplaner die Projektierung, dann als Generalunternehmer die Gesamtausführung des Neubaus mit sämtlichen Lager- und Transporteinrichtungen. Und damit sowohl die Garantie für ein funktionierendes Umschlagssystem wie für eine vertragsgemässe und termingerechte Realisierung.

Dieses «Alles-aus-einer-Hand» schützt den Kunden vor organisatorischen, rechtlichen und technischen Nahtstellenrisiken. Doch ein einziger Werkvertrag ist nur dann möglich, wenn der Generalunternehmer fähig ist, interdisziplinäre Probleme zu lösen. Er muss die erforderlichen Fachkenntnisse einsetzen und den nötigen finanziellen Rückhalt gewährleisten, um für die Leistungen aller Unterlieferanten überhaupt eine Garantie bieten zu können.

Das trifft auf Geilinger zu. Darum steht heute nicht nur in der Schweiz eine Reihe von Lagerhäusern und Verteilzentren, die von Geilinger lieferantenneutral geplant und zuverlässig erstellt wurden. Sie dienen verschiedensten Zwecken, weisen deshalb unterschiedliche Automationsgrade auf. Wie in Embrach wurden die Bauherren dank des offenen Abrechnungsverfahrens oft noch an den Einsparungen beteiligt, die gegenüber dem garantierten Kostenplafond erzielt worden sind.

**Geilinger ist dank seiner Erfahrung und seines Durchsetzungsvermögens in der Lage, volle Termint-, Kosten-, Qualitäts- und Erfüllungsgarantien zu übernehmen.**

**Geilinger löst Probleme umfassend: Beratung für Layout, Lager- und Transportsysteme, Planung und Ausführung von Tragkonstruktionen und raumabschliessenden Elementen sowie von gesamten Bauwerken, Anwendung selbstentwickelter Bausysteme.**

**Geilinger ist vor allen Dingen mit Stahlkonstruktionen und Metallbauten bekanntgeworden. Wussten Sie, dass Geilinger auch Generalunternehmer und -planer ist und System-Engineering betreibt.**

# Geilinger und die legale Verschiebung der Zollgrenzen.

**GEILINGER**

Ingenieur- und Metallbau-Unternehmung

Geilinger AG  
8401 Winterthur, PF 988  
Tel. 052 84 61 61, Telex 76731

**Öfter dabei als man glaubt.**



**Stellen Sie höhere Ansprüche  
an ihre nächsten Ausführungen von**

# **Fernheizungen**



Anschluss Fernsehstudio DRS an Fernheizung Zürich / NW 200-355 mm

## **Fernleitungssystem**

- Kanalfreie Verlegung**
- Verlegung direkt ins Erdreich**
- Absolut wasserdicht**
- Korrosionsbeständig**
- Einfache Montage**
- 5 Jahre Vollgarantie**





# Wirtschaftliche Gründe sprechen für **pre Lam**<sup>®</sup> -Deckenplatten

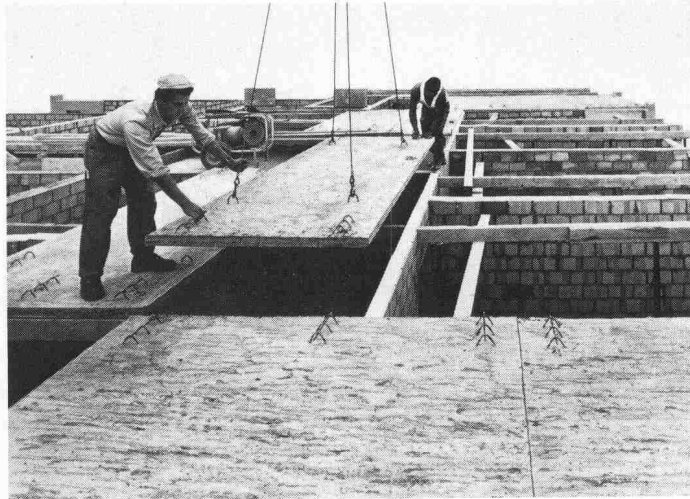
Sie können entweder mit viel Zeit und Arbeit: schalen-armieren-ausschalen-verputzen oder eine PRELAM-Deckenplatte einsetzen.

Am Ende haben Sie in beiden Fällen eine Stahlbetondecke. Zwischen der ersten Möglichkeit und der zweiten Lösung liegt jedoch ein grosser Unterschied:

## Der Aufwand

Bei der heutigen Arbeitsmarktsituation ist es aber entscheidend, dass man den Aufwand dort verringert, wo es wirtschaftlich von Vorteil ist.

## **Deshalb sprechen viele Gründe für eine Deckenlösung mit PRELAM**



Versetzen einer PRELAM-Deckenplatte

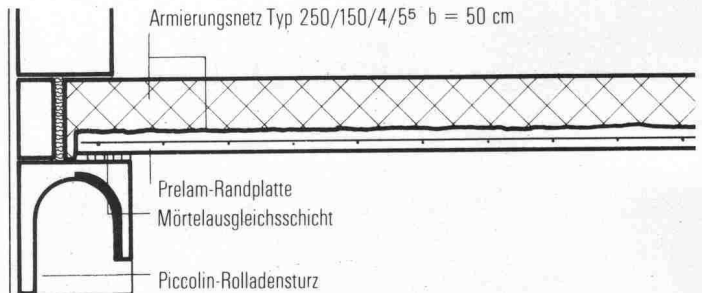
PRELAM-Deckenplatten sind grossflächige, vorgefertigte Deckenelemente, welche die Funktion der Schalung, der Hauptarmierung und des Verputzes übernehmen.

Die Plattenformate sind anpassungsfähig, erlauben eine freie Wahl der Fugenteilung und eignen sich praktisch für jeden Hochbau. Die PRELAM-Deckenplatten werden aus höchstwertigem

Beton und profiliertem Spannstahl hergestellt. Die fertige PRELAM-Decke bildet eine massive Deckenscheibe für den Überbeton, in den sich bequem Leitungen einlegen lassen. Die tadellos ebene und glatte Untersicht erübrigt ein Verputzen.

## **Weniger Aufwand – wirtschaftlicher Fortschritt**

Die Reduktion des Zeit- und Arbeitsaufwandes erlaubt einen rascheren Baufortschritt mit weniger Arbeitskräften. Das wiederum bedeutet: Leistungssteigerung ohne Mehrinvestition.



**pre Lam**<sup>®</sup>  
ein Produkt der  
**ZÜRCHER ZIEGELEIEN**

Verkauf durch:

Zürcher Ziegeleien  
Giesshübelstrasse 40  
Postfach, 8021 Zürich  
Telefon 01/35 93 30

J. Schmidheiny & Co. AG  
St.-Leonhard-Strasse 32  
Postfach, 9001 St. Gallen  
Telefon 071/22 32 62

Baustoffe Chur AG  
Pulvermühlestrasse 81  
Postfach, 7001 Chur  
Telefon 081/24 46 46

# Auch kleine Dinge\* kann man so gut machen, dass man dabei gross wird.



## \*Die kleinen Dinge der Isotech:

- Fugenabdichtungen mit den verschiedenen Materialien für alle Beanspruchungen
- Fugenabdichtungen auf Strassen, Flugplätzen, Parkflächen
- Kunststoffbeschichtungen auf Böden, Wänden und in Behältern
- Schneiden von Beton, Asphalt und anderen Baustoffen
- Rillen von Strassen, Flugplätzen und Hallen mit Diamantfräsern zur Verbesserung der Griffigkeit und Vermeidung von Aquaplaning

## ISOTECH

Isotech AG, CH-8404 Winterthur, Hegmattenstr. 20  
Telefon 052/27 27 27, Telex 76207 isote

### Informations-Bon

Senden Sie uns Unterlagen/Prospekte über

\_\_\_\_\_

Firma

\_\_\_\_\_

Zuständig

\_\_\_\_\_

Genauere Adresse

\_\_\_\_\_

Telefon



# Immer und überall eine Nasenlänge voraus.



GM 79/8271

**Volvo N12.** Grossbaustellen mit ihrem meist schwierigen Terrain sind das Haupteinsatzgebiet des Volvo N12. Das bedeutet Höchstanforderungen an das Fahrzeug. Deshalb die bewährte, robuste Normallenkerkonstruktion. Deshalb auch das Doppelachsaggregat mit progressiver Stahl-/Gummifederung beim 6x4. Unter der Haube des Volvo N12 arbeitet ein starker 306-DIN/PS-Dieselmotor mit Abgasturbolader. Ein hohes Drehmoment und ein günstiger Drehmomentverlauf machen ihn wirtschaftlich. Da trägt natürlich auch die Nutzlast einschliesslich Aufbau von fast 9 Tonnen beim 4x2 und fast 16 Tonnen beim 6x4 einiges dazu bei. Egal, ob ein Dreiseitenkipper, eine Mulde, ein Betonmischer, eine Zisterne oder etwas anderes aufgebaut ist. Zu Brennstoffverbrauch und Wirtschaftlichkeit gibt Ihnen der Volvo-Händler gerne Referenzen an. Zwölf Monate Garantie ohne Kilometerbegrenzung und die 5jährige Kabinen-Rostschutzgarantie zeugen für Zuverlässigkeit und Volvo-Qualität. Die neue internationale Volvo-Service-Kreditkarte bringt dem Transportunternehmer viele Vorteile. Volvo – der Lastwagen für die Schweiz.

Volvo N12 4x2: Gesamtgewicht 16 t | I-Werkgarantie 19,5 tJ. Volvo N12 6x4: Gesamtgewicht 25 t | I-Werkgarantie 26,5 tJ. Breite 2,3 m. Volvo-Sicherheitskabine. Volvo-Sechs-Zylinder-Dieselmotor TD120E mit Abgasturbolader, 306 DIN/PS netto. Speziell für harten Baustelleneinsatz; mit neuem Turbolader und geänderter Nockenwelle, was gute Elastizität, grosse Anzugskraft und breiten wirksamen Drehzahlbereich ergibt. Volvo-16-Gang-Getriebe.

## **VOLVO** Ihr Partner.

Lokalvertreter:

1023 Crissier, VOLVO Poids Lourds S.A., case postale 7, 021 89 23 66; 8108 Dällikon, VOLVO Nutzfahrzeuge Zürich AG, Industriestr. 10, 01 844 08 11; 2013 Domat/Ems, Frei + Hauser AG, Reichenauerstr. 36, 081 36 34 36; 4402 Frenkendorf, Nutzfahrzeuge Nef AG, Bächliackerweg 10, 061 94 23 23; 9000 St. Gallen, Ruga AG, Molkenstr. 3-7, 071 20 71 61; 3902 Gamsen bei Brig, Baumarep AG, Kantonsstrasse, 028 23 25 64/65; 3250 Lyss, Automobiles VOLVO S.A., Abt. Lastwagenverkauf, 032 84 71 11; 1753 Matran, J. Borcard, Garage, 037 24 27 71; 2008 Neuchâtel, C. Facchinetti, Garage Poids Lourds, route des Falaises 94, 038 25 13 00; 8212 Neuhausen, Automarkt Enge, Neck AG, 053 4 26 24; 1228 Plan-les-Quates, Centre Poids Lourds, Agence VOLVO, chemin du Vélodrome 2, 022 71 11 44/45; 6595 Riazzino, Autocentro Leoni S.A., 092 64 15 15; 6037 Root, B + B Nutzfahrzeuge Luzern AG, 041 91 03 30; 9490 Vaduz/FL, NUFA AG, Nutzfahrzeuge Bruno Ospelt, 075 2 20 88. 4.80



**Stamm gibt Auskunft.**

# Der Tufted- Teppich von A bis Z.

**Was in dieser Broschüre steht,  
lässt sich nicht unter den Teppich  
kehren.**

Wissen Sie, worin sich ein Frisé von einem Saxony unterscheidet? Wie sich die Brandkennziffer zusammensetzt? Auf was ist zu achten, wenn Teppiche in Räumen mit Bodenheizung verlegt werden müssen?

Wenn Sie auf solche und ähnliche Fragen eine kompetente Antwort suchen, dann lassen Sie sich jetzt die neue Stamm-Broschüre kommen. Denn da steht alles drin, was den Tufted-Teppich so interessant macht. Von A bis Z.

Firma: \_\_\_\_\_

Name/Vorname: \_\_\_\_\_

Strasse/Nr.: \_\_\_\_\_

PLZ/Ort: \_\_\_\_\_

Einsenden an: **Stamm AG**, Objektberatung, 8193 Eglisau

**STAMM**



# Wer macht was?

## Fachfirmenverzeichnis

### Abdichtungen

KUNSTSTOFF-TECHNIK  
Aktienges. Himmler, 8952 Schlieren  
Spitalstr. 74, Tel. 01/730 20 20/21

### Architekturmodelle

H. Schalk, 8050 Zürich  
Thurgauerstr. 70, Tel. 01/302 64 11  
Werner Schnüriger, 8953 Dietikon  
Moosmattstr. 16, Tel. 01/740 27 57  
Modellbau Zaborowsky  
Inhaber D. Raffainer  
Neumarkt 10, 8001 Zürich  
Tel. 01/252 22 16

### Bauaustrocknung

Roth-Kippe AG, 8045 Zürich  
Giesshübelstr. 96, Tel. 01/66 11 55

### Baugrunduntersuchungen

GEOTEST AG  
3052 Zollikofen, Tel. 031/57 20 74  
9008 St. Gallen, Tel. 071/24 87 10  
8570 Weinfelden, Tel. 071/22 22 30  
1037 Etagnières, Tel. 021/91 10 85

### Bauthermographie und dynamische Wegmessung

JENZER AG Messtechnik  
8954 Geroldswil, Tel. 01/748 24 24

### Brandabschottungen

Feuerschutz statt Feuerschäden  
Für Kabel- oder  
Stromschienen-Installationen,  
allgemeine Mauerdurchbrüche oder  
Brandzoneneinteilung  
Lanz Industrie-Technik AG  
4853 Murgenthal, Tel. 063/45 11 22

### Doppelböden

Flexible Raumplanung für die Zukunft.  
Lanz Industrie-Technik AG  
4853 Murgenthal, Tel. 063/45 11 22

### Drahtseile

Fatzer AG, 8590 Romanshorn  
Tel. 071/63 12 32, Telex 77176  
Kabelwerke Brugg AG  
5200 Brugg, Tel. 056/41 11 51  
Schweiz. Seil-Industrie AG CIS  
8201 Schaffhausen  
Tel. 053/5 42 41, Telex 76498  
Bahn-, Bau- und Industriedrahtseile

### Elektro-Akustik

HANS GULDEMANN AG, Tonstudio  
4018 Basel, Tel. 061/50 55 90  
Planung und Ausführung von  
elektro-akustischen und  
audio-visuellen Anlagen aller Art,  
neutrale Beratung und Expertisen

### Elektronische Datenverarbeitung

CONTROL DATA AG, 8021 Zürich  
CYBERNET RECHENZENTRUM  
Militärstr. 36, Tel. 01/242 14 34  
FIDES RECHENZENTRUM  
8002 Zürich, Bleicherweg 33  
Lokale Rechenzentren in:  
Basel, Bern, Genf, Lausanne

### Erschütterungs-Messungen

GEOTEST AG  
(s. Baugrunduntersuchungen)

### Faltwände

Rosconi AG, 5610 Wohlen  
Tel. 057/6 49 00 / 6 77 15

### Farbspritzkabinen

Fröhlich Spritzkabinen-  
und Apparatebau, 5524 Niederwil  
Tel. 057/6 57 57 / 58

### Fassadenplanung

Metallbau-Planung J. F. Meyer  
6006 Luzern, Seeburgstr. 20  
Tel. 041/31 20 88

### Feuchtigkeitsmessgerät

H. T. Hauenstein AG, Finkelerweg 32  
4144 Arlesheim/Basel  
Tel. 061/72 10 60

### Garderobeneinrichtungen

Rosconi AG, 5610 Wohlen  
Tel. 057/6 49 00 / 6 77 15

### Geologie – Geotechnik – Geophysik

BBL Baulaboratorium AG  
4132 Muttentz/Basel, Tel. 061/61 33 14  
GEOTEST AG (s. Baugrundunters.)

### Geotechnik

Dr. H. Halter, dipl. Ing. ETH/SIA  
Beratung- und EDV-Berechnung im  
Grundbau, Erdbaulabor  
Ekkehardstr. 25, 8006 Zürich  
Tel. 01/362 56 28  
Ingenieurbüro G. Mugglin AG  
Beratung, Untersuchungsprogramme,  
Planung, Berechnung, Überwachung  
in Grundbau, Bodenmechanik und  
allgemeinem Tiefbau  
Bolleystrasse 29, 8006 Zürich  
Tel. 01/251 48 62  
Geotechnisches Büro Dr. U. Schär  
Grundbauberatung, Erdbaulabor  
Bergstr. 125, 8032 Zürich  
Tel. 01/252 36 88 und 01/252 44 42

### Gitterroste

Hähn Diagonal-Gitterroste  
Otto Wyss,  
St. Georgenstr. 68, 8400 Winterthur  
Tel. 052/22 50 78, Telex 76415

### Heizung/Lüftung

Ing.-Büro B. Huwyler, 8008 Zürich  
Mainaustasse 32, Tel. 01/690 650

### Holzbeizarbeiten

Amstutz & Sahli AG, 8032 Zürich  
Chem. Holzbeizerei und Spritzwerk  
Hofackerstr. 11 A, Tel. 01/53 50 40

### Holzfalltüren - faltwände

Lienhard Söhne AG, 8038 Zürich  
Albisstr. 131, Tel. 01/45 12 90

### Holzschutzmittel

Dr. R. Maag AG, 8157 Dielsdorf  
Tel. 01/853 12 55  
Color xex, Xerotin, Xylosan

### Imprägnierung

Imprägnierung Silanbasis für  
mineralische Baustoffe  
Fareba AG, 4053 Basel  
Tel. 061/47 53 54 / Telex 63578 Fabra

### Injektionen

KUNSTSTOFF-TECHNIK  
Aktienges. Himmler, 8952 Schlieren  
Spitalstr. 74, Tel. 01/730 20 20 / 21  
RENESCO Bautechnik AG  
8112 Otelfingen, Tel. 01/844 31 71

### Isolierunterdach GANTNER

Leganorm AG, 8400 Winterthur  
Feldstr. 31, Tel. 052/25 26 16

### Kanalreinigung

Kanalreinigung Widmer AG  
7-Tag-und-Nacht-Pikett  
8803 Rüslikon, Tel. 01/724 21 50

### Lärmbekämpfung

Schneider+Co. AG  
8401 Winterthur, Im Hölzli 26  
Tel. 052/89 21 21  
Technische Akustik / Engineering

### Lärmschutz

Siegfried Keller AG, Wallisellen  
Lärmschutz. Büro und Lager:  
Zürichstr. 38, 8306 Brüttsellen  
Tel. 01/833 02 81

### Materialprüfung

BBL Baulaboratorium AG  
4132 Muttentz/Basel, Tel. 061/61 33 14

### Mauerentfeuchtungen

RENESCO Bautechnik AG  
8112 Otelfingen, Tel. 01/844 31 71

### Metallbau

Ernst Schweizer AG, 8047 Zürich  
Tel. 01/52 69 10  
Werk: 8908 Hedingen  
Tel. 01/761 60 22 Metallfassaden,  
Metallfenster, Metalltüren,  
Schutzraumteile, normierte  
Bauteile, Sonnenenergie-Anlagen  
Briefkästen, Holz-Metallfenster

### Metallbau

Surber-Metallbau AG, 8004 Zürich  
Hohlstrasse 211, Tel. 01/42 87 87  
Metallfassaden, Metallfenster,  
Schallschutzfenster, Metalltüren,  
Brandschutzabschlüsse

### Metall-Normtüren

Brander AG, 8162 Steinmaur  
Tel. 01/853 06 22

### Natursteine

Mariuccia Berta-Clivio  
Granitarbeiten, 6746 Lavorgo/TI  
Tel. 094/39 11 37  
J. und A. Kuster, Steinbrüche AG  
8807 Freienbach, Tel. 01/784 25 25

### Pendeltüren

Carl Sigerist AG  
8201 Schaffhausen, Tel. 053/4 39 21

### Pfahlprüfungen

GEOTEST AG (s. Baugrundunters.)

### Pumpen

EMU Abwasserfördersysteme AG  
8226 Schleithelm, Tel. 053/6 41 33  
Telex 76479

GRUNDFOS-PUMPEN AG  
CH-8305 Dietlikon  
Telefon 01/833 33 77, Telex 59928

PUMPENBAU SCHAFFHAUSEN AG  
8200 Schaffhausen, Tel. 053/4 30 21  
K. Rüttschi AG, 5200 Brugg  
Tel. 056/41 04 55

### Regale

HUPFER Metallwaren  
Riedhofstrasse 75, 8049 Zürich  
Tel. 01/56 06 00

### Rohrdurchstossen

statt aufbrechen!  
Werkleitungen, Steuerungen,  
Abwasser  
Alfredo Piatti AG, 8305 Dietlikon  
Tel. 01/833 00 11

### Schaltschrank + Schema

küpfeler + fischer REGU K.Kessel  
Schauenbergstr.52 Postfach 200  
8046 Zürich 8340 Hinwil  
Tel. 01/57 26 77 Tel. 01/937 27 87  
Heizung, Klima + Maschinenbau  
Wärmepumpen, Alternativenergie-  
Steuerungen VERKAUF:  
Annäherungselektronik für Urinale,  
WC, Duschen und Lavabos

### Schiebe- u. mobile Wände

Inbau AG, 9410 Heiden  
Tel. 071/91 11 83

Rosconi AG, 5610 Wohlen  
Tel. 057/6 49 00 / 6 77 15

Carl Sigerist AG  
8201 Schaffhausen, Tel. 053/4 39 21

### Storenstoffe

H. Engler & Co. AG  
5430 Wettingen, Dorfstrasse 37  
Tel. 056/26 06 24, Telex 54970 ch

### Temporäre Arbeit

MEDIA	INTERIM	MEDIA
Basel	Tel. 061/43 66 50	
Lausanne	Tel. 021/20 40 77	
Moutier	Tel. 032/93 90 08	
MEDIA	INTERIM	MEDIA

### Thermische Gebäudeisolation

AG Conrad Zschokke  
Genf 022/35 12 20, Sion 027/8 15 05  
Lausanne 021/24 00 42  
Zürich 01/35 52 35, Chur 082/22 08 44  
Bellinzona 092/25 51 41

### Transporte u. Kranarbeiten

Alfredo Piatti AG, 8305 Dietlikon  
Tel. 01/833 00 11

### Treppen

Columbus-Treppen AG  
9245 Oberbüren, Tel. 073/51 37 55  
Spindeltreppen aus Holz  
und Aluminium, Scheren-  
und Holzschiebetreppen

### Unterquerungsarbeiten mit Stahl- und Eternit-rohren bis 1000 mm Ø

für Kanalisation und Werkleitungen  
Trenchag AG, 8305 Dietlikon  
Tel. 01/833 22 05

### Vliese für Tiefbau

Isliker & Co. AG, 8050 Zürich  
Ringstr. 72, Tel. 01/312 31 60

### Wasserdichte Türen

Tuchschild AG, 8500 Frauenfeld  
Tel. 054/7 24 71

# Kabelträger Doppelböden Stromschienen Brandschutz.

1 Partner statt 4.

Verlangen Sie Dokumentationen,  
Referenzlisten oder den Lanz-Berater.

## Lanz.

Lanz Industrie-Technik AG  
4853 Murgenthal  
Telefon 063 45 11 22

# renesco

## Bauschadensanierungen



Renescan-Injektionen gegen aufsteigende  
Feuchtigkeit

RENESCO Bautechnik AG

8112 Otelfingen

Lauetstrasse

Tel. 01/844 31 71

4051 Basel

Feierabendstr. 25

Tel. 061 22 96 60

3008 Bern

Seilerstr. 4

Tel. 031 25 44 80

1099 Servion

Luscher-RENESCO

Tel. 021 93 24 34

6900 Lugano

Via Brentani 10

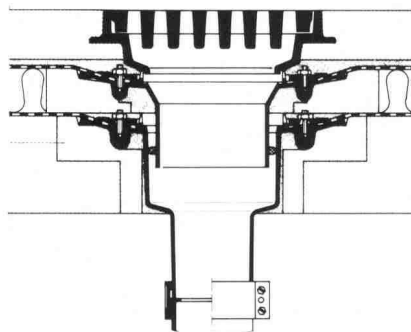
Tel. 091 51 62 71

### PASSAVANT – Dachwasserablauf

Guss, zweiteilig, senkrechter Abgang,  
mit Isolierkörper und Isolierring. Rost  
rund oder quadratisch, begeh- oder be-  
fahrbar bis 150kN Prüfkraft.

#### Varianten:

Einteilig oder mit seitlichem Abgang.

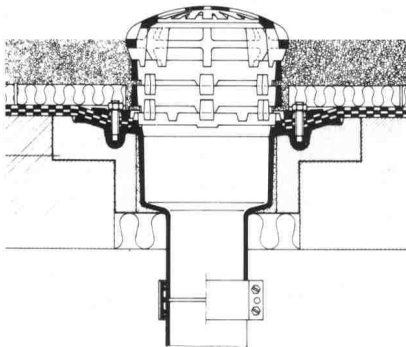


### PASSAVANT – Dachwasserablauf

Guss, einteilig, senkrechter Abgang,  
mit Isolierkörper und Kugelrost. Wähl-  
bare Distanzringe von 25, 35 und 45 mm  
Höhe.

#### Varianten:

Zweiteilig, mit seitlichem Abgang, oder  
mit Flachrost, rund und quadratisch.  
Heizbarer Distanzring in 45 mm Höhe.

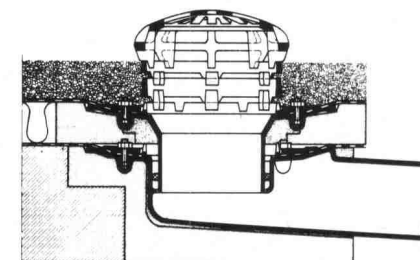


### PASSAVANT – Dachwasserablauf

Guss, zweiteilig, seitlicher Abgang, mit  
Isolierring und Isolierkörper sowie  
Kugelrost. Wählbare Distanzringe von  
25, 35 und 45 mm Höhe.

#### Varianten:

Einteilig, mit senkrechtem Abgang,  
Flachrost, rund oder quadratisch.  
Heizbarer Distanzring in 45 mm Höhe.



## PASSAVANT

### Flachdachwasserabläufe

aus Guss – die sichere, problemlose  
Flachdachentwässerung.

Das bewährte Baukastensystem aller  
PASSAVANT-Flachdachabläufe er-  
laubt das Überbrücken jeder Höhe,  
ohne den untersten einbetonierten  
Ablaufkörper zu verändern.

Der sicherste Anschluss  
einer Abdichtung an den Dach-  
wasserablauf ist der Klebeflansch  
in Verbindung mit dem  
verschraubbaren Flanschring  
(Kleben + Verspannen).

IKP-Zulassung 1074

Verlangen Sie Unterlagen bei:

### Werner Maag AG

8032 Zürich, Zeltweg 44

Tel. 01/251 75 80/81

Telex 58675

Adresse:

\_\_\_\_\_

\_\_\_\_\_

\_\_\_\_\_

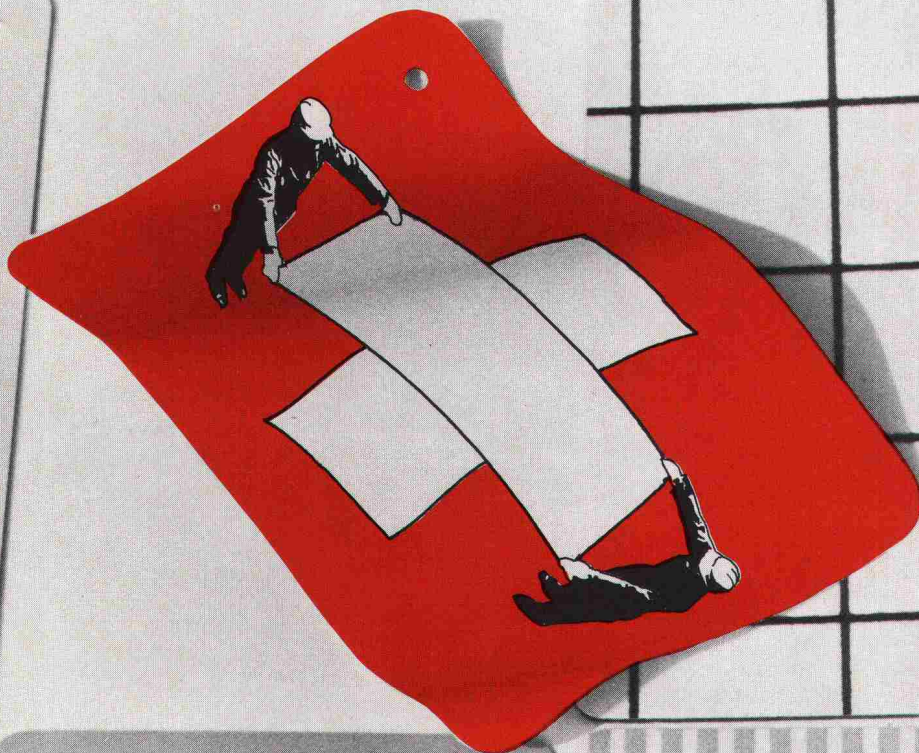
\_\_\_\_\_

SIA 10



Darum weiss man in Italien  
heute schon, was  
die Schweizer  
Kunden sich  
morgen  
wünschen?

Weil bei ABET «Forschung»  
nicht einfach ein Wort  
für die Werbung ist. Weil man  
bei ABET – sowohl in Italien  
wie in anderen Ländern der Welt –  
genau weiss, dass sich ohne  
«innovazioni» nichts entwickelt.



Darum setzen sich bei uns  
periodisch ad hoc-Gremien zusammen,  
bestehend aus Architekten,  
Innenraumgestaltern, Designern, mit  
Leuten, die den Finger am «Puls der Zeit»  
haben. Und diese Fachleute holen sich  
ihre Ideen nicht etwa aus dem blauen  
Touristenhimmel, sondern sie erforschen  
in ernsthafter Arbeit den Markttrend. Sie  
nehmen Kontakt auf mit repräsentativen  
Bauherren, Psychologen, Spezialisten  
für Farbe und Form.

Das ist der Grund, weshalb man in Italien  
heute schon weiss, was die Schweizer  
Kunden sich morgen wünschen.

Bei der ABET AG in Root LU aber weiss  
jeder, dass für unsere Kunden rascher  
und zuverlässiger Service das aller-  
wichtigste ist. – Denn was nützt Ihnen das  
so ersehnte Material, wenn Sie es im  
entscheidenden Moment nicht zur Hand  
haben?

Dank perfekter Organisation  
und der reichhaltigen Lager  
unserer Depositäre ist jede gängige  
PRINT-Platte innert spätestens  
48 Stunden bei Ihnen im Betrieb.

Eine Behauptung?  
Prüfen Sie sie nach!

**print**  
Schichtstoffplatten:  
Ein Produkt der ABET –  
richtungsweisend,  
bedarfsgerecht!

ABET AG  
Oberfeld  
6037 Root/LU  
Tel. 041 91 25 35  
Telex 72573



**ABET**

Depositärverzeichnis / Schweiz  
Bariffi+Wulschleger SA, Corso Elvezia 16, 6900 Lugano  
Comptoir du Bois, Chemin Paquis, 1008 Prilly-Lausanne  
Edicentro SA, Via del Tiglio 6, 6512 Giubiasco  
Getaz Romang SA, Rue Dixence 33, 1950 Sion  
Getaz Romang SA, Lonzastrasse 2, 3930 Visp

Getaz Romang SA, Rue des Uttings 29, 1400 Yverdon  
Glasson E. + Cie SA, Route de Riaz 29, 1630 Bulle  
Grob Holz AG, Röntgenstrasse 25, 8005 Zürich  
Herzog-Elmiger AG, Langsägestrasse 9, 6010 Kriens LU  
Matériaux Cressier SA, Ch. des Malpieres 1, 2088 Cressier  
Matériaux SABAG SA, Route de Moutier 15, 2800 Delémont

May + Cie SA, Rue Baylon 15, 1227 Carouge-Genève  
Michel SA, Route des Arsenaux 1B, 1700 Fribourg  
Michel + Saugy AG, Hühnerhubelstrasse, 3123 Belp  
Michel + Saugy AG, Ch. du Cloalet 15, 1023 Crissier  
Plattenvertriebs AG, vorm. Schuler + Co., 8640 Rapperswil  
K. F. Roser AG, Bruderholzstrasse 60/62, 4000 Basel

SABAG AG/SA, Zentralstr./R. Central 89a, 2501 Biel-Bienne  
Schreinereibedarf Marti + Caspani, Brückenweg 22, 4528 Zuchwil  
SPA Sperrholz-Platten AG, Neumattstr. 6, 5000 Aarau  
Sperrholz + Isolierplatten AG, Zürcherstr. 335, 8500 Frauenfeld  
Stark AG, beim Bahnhof, 9450 Altstätten  
Steimle + Grob AG, Freiburgerstrasse 616, 3172 Niederwangen



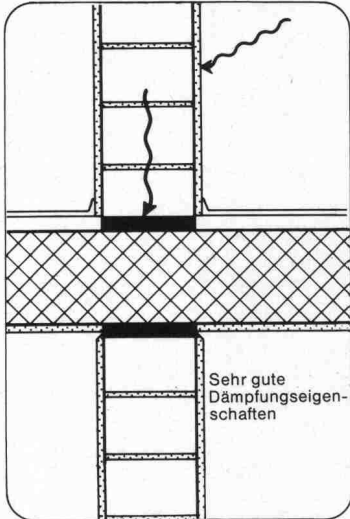


**Millionen  
tippen täglich  
auf  
Schindler-  
Aufzüge**

# PRONOUVO® 1073

trägt und isoliert

## Körperschalldämmung

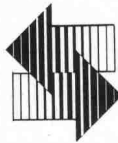


Pronouvo 1073 vermag grosse Lasten zu übertragen und ist auch hochbelastet ein wirkungsvolles Körperschall-Isoliermittel.

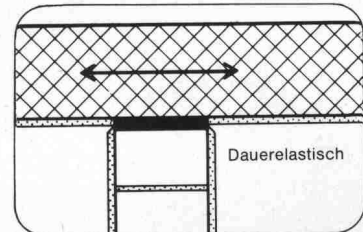
Dank den ausgezeichneten Dämmeigenschaften sowie des guten statischen Verhaltens wird Pronouvo 1073 erfolgreich eingesetzt:

- an Stossstellen verschiedener Konstruktionsteile, die Normal- und Schubkräfte übertragen müssen
- im Elementbau
- überall wo nebst der Kraftübertragung auch eine thermische oder akustische Isolierung erforderlich ist.

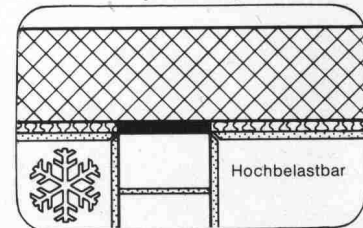
Verlangen Sie Dokumentationsmaterial sowie die Beratung unseres technischen Dienstes.



## Bewegungsausgleich



## Thermische Isolierung unter Druckbeanspruchung



## Neue Pronouvo-Kork AG

Fabrik für Schall-, Schwingungs- und Bausolierung  
Baumackerstrasse 53, Postfach, 8050 Zürich  
Telefon 01/ 311 55 62, Telex 57040

**Leca<sup>®</sup>isobloc**

**der Baustein\*  
mit den  
Vorteilen des  
Zweischalen-  
Mauerwerks**

\* $k=0,37 \text{ kcal/m}^2 \text{ h } ^\circ\text{C}$  ( $0,43 \text{ W/m}^2 \text{ K}$ )  
gemäss EMPA-Bericht Nr. 40624 vom 5. Juni 1979.

Technische Unterlagen und Beratung durch unser  
Werk Olten, Telefon 062/22 13 13



- hochisolierend
- rasches Vermauern möglich
- günstige Erstellungskosten



**AG HUNZIKER + CIE**

Baustoff-Fabriken in Olten, Brugg, Oerlikon, Landquart,  
Bern und Pfäffikon SZ



# Wassertransport hoch<sup>3</sup> = Buderus-ZM-Rohr

Seit über 30 Jahren vertreten wir BUDERUS auf dem Sektor Gussrohre für Gas und Wasser in der Schweiz. Es gibt heute kaum mehr eine Region unseres Landes, in der nicht schon BUDERUS-Rohre verlegt wurden. Das ist kein Wunder, bürgt der Name BUDERUS doch bereits seit 1731 für Qualität und prompten Service.

BUDERUS löst auch Ihr Wassertransportproblem: Mit Druckrohren aus duktilem Gusseisen mit Zementmörtel-auskleidung (ZM)!

Drei entscheidende Vorteile sprechen für das BUDERUS-ZM-Rohr:

## 1. Betriebssicherheit

In den zwanziger Jahren wurden zum erstenmal mit Zementmörtel beschichtete Gussrohre verlegt. Es liegen somit heute bereits Erkenntnisse von über 50 Betriebsjahren vor. Die langjährigen Erfahrungen haben eindeutig bewiesen, dass ZM-Rohre nicht nur die Lebensdauer Ihrer Wasserleitung erheblich verlängern, sondern auch deren störungsfreien Betrieb ohne jede Beeinträchtigung der hydraulischen Leistungsfähigkeit ermöglichen. Die Verzahnung der Zementmörtel-auskleidung mit der Rohrwand ist dabei so intensiv, dass Beschädigungen und Ablösungen, sei es beim Transport, beim Abladen, Verstrecken, beim Bau oder im Betrieb, ausgeschlossen sind. Deshalb hat sich die

ZM-Beschichtung für Gussrohre bis heute auf der ganzen Welt durchgesetzt.

## 2. Universelle Verwendbarkeit

BUDERUS-Rohre werden nach internationalen Normen gefertigt. Sie sind darum problemlos mit Rohren, Formstücken und Armaturen anderer namhafter Produzenten des In- und Auslandes kombinierbar.

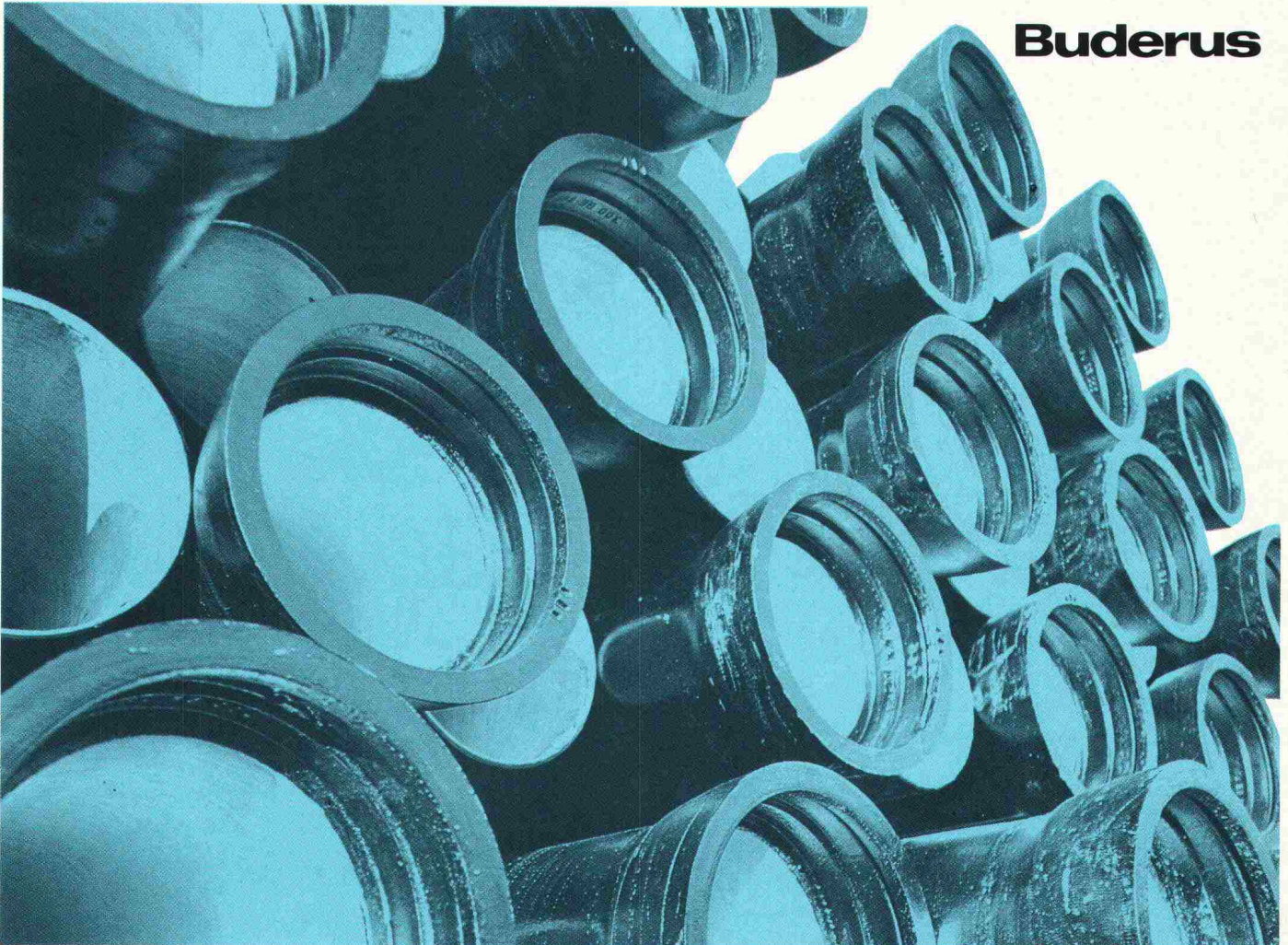
## 3. Preis

Es gibt keine kostengünstigere und bessere Lösung Ihres Wassertransportproblems als das BUDERUS-ZM-Rohr. Überzeugen Sie sich selbst; verlangen Sie bitte unverbindlich eine Offerte.

**WERNER  
HAGENBUCHER**

Technische Vertretungen  
Waldegg 1, 8126 Zumikon  
Telefon 01 301 17 92 Telex 56278

**Buderus**







## Schweizer Normtüren tragen das Modulzeichen: \*)

**Paul Bircher AG**, Metallbau, 5644 Auw  
Türen aus einteiligen Umfassungszargen mit Hohl- oder Volltürblättern zum Streichen oder fertig beschichtet.



**Türenfabrik Brunegg AG**, 5505 Brunegg  
Hohl- und Volltüren  
Schall-, feuerhemmende und furnierte Türen.



**EgoKiefer AG**, 9450 Altstätten  
Fenster aus Holz, Holz-Alu oder Kunststoff.  
Türen mit Zargen, Futter- oder Blendrahmen.



**ELIBAG-Elgger Innenausbau AG**  
8353 Elgg  
Kunststoff- und Naturholztüren auf Stahlzargen, Futter- oder Blendrahmen.



**Gellinger AG**, Normelemente  
8353 Elgg, Postfach 175  
Türzargen aus elektrolytisch verzinktem Stahlblech.



**Keller & Co. AG**, 5315 Klingnau  
Wetterfeste, isolierende Volltürblätter bzw. -türen mit Aluminiumoberfläche und Neoprene-Dichtung.



**MEYER AG**, Bauelemente, 6260 Reiden  
Zargen in Stahl, Chromstahl und Leichtmetall. Türblätter jeglicher Art in verschiedenen Oberflächen.



**MOBIL Stahlpresswerk AG**  
9442 Berneck  
Stahltüren, Stahlzargen und Profile.



**Reppisch Werke AG**, 8953 Dietikon  
Schall- u. feuerhemmende Volltüren, Kanten verdichtet, stumpfeinschlagend, Kunstharz belegt. Mobile Trennwände und WC-Wände.



**Theodor Schlatter & Co. AG**, 9001 St. Gallen  
Hohl- und Volltüren mit verschiedenen Oberflächen auf Stahlzargen, Holzfutter oder Rahmen



**ECO AG**, Türenfabrik, 6162 Entlebuch  
Hohltüren, (Ecolit = leicht, Ecoform = mittelschwer), Volltüren, feuerhemmende, schalldämmende sowie Spezialtüren.



**Kägi AG**, Bollstrasse 7, 8405 Winterthur  
Hohl- u. Volltüren mit verschiedenen Oberflächen auf Stahlzargen, Holzfutter od. Holzrahmen, Fenster, Einbauschränke, Küchen



**Senn-Türen AG**, 8344 Bäretswil  
Hohl- und Volltüren in allen Ausführungen und verschiedenen Oberflächen, auch Aluminium belegt.



Die einheitlichen Türmasse interessieren mich; schicken Sie mir Ihre Unterlagen.

Einsenden an: CRB, Schweizerische Zentralstelle für Baurationalisierung  
Seefeldstrasse 214, 8008 Zürich

# SSS- Warenaufzüge

Auch Aufzüge gehören zu unserem ausgewogenen Lieferprogramm. Leider müssen sie nie ersetzt werden, weil sie

- hydraulisch arbeiten,
- nur wenige mechanische Teile aufweisen,
- dank Hydraulik störungsfrei arbeiten,
- sanft und stufenlos alle Bewegungen ausführen,
- völlig lastunabhängig bündig halten.

Dachaufbauten fallen weg, da unser kompaktes Hydraulik-Aggregat an jeder beliebigen Stelle aufgestellt werden kann.



## Schmidt-Suter-Strickler AG

Maschinenfabrik und Engineering  
Wiltenstrasse 17, CH-8832 Wollerau  
Tel. 01 / 784 19 77, Telex 75173

\* Vom CRB auf Übereinstimmung mit der Schweizer Türnorm geprüft und ausgezeichnet.

# ARMAVERON

Rohre aus glasfaser-  
verstärktem Polyester  
GUP,  $\varnothing$  bis 2000 mm,  
für Freispiegel- und  
Druckleitungen bis 16 bar

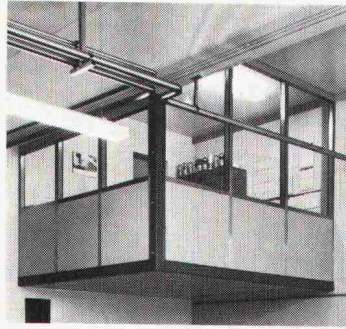
Hergestellt nach dem HOBAS Pipe Process



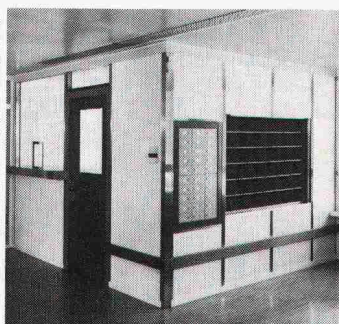
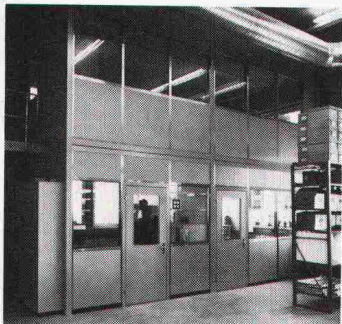
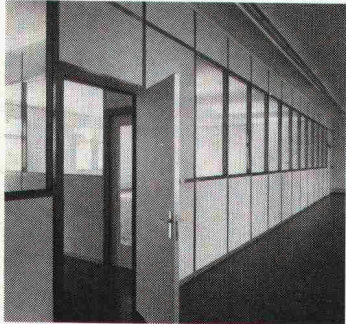
ARMAVER

Armaver AG  
Klärstrasse 254  
4617 Gunzgen SO  
Telefon 062 46 38 66  
Telex 680 201





# Mobile Trennwände. Wände für Räume nach Mass.



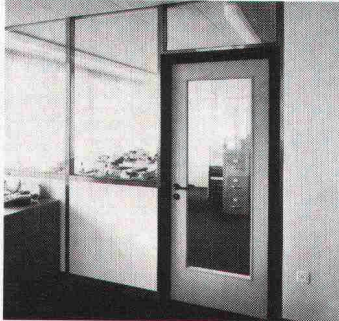
UNIKELL Trennwände – das heisst funktionelle und ästhetische Raumgestaltung. Aber auch Schalldämmung und Brandschutz. Und Flexibilität – denn mit unserer eigenen Produktion können wir die vielseitigsten Anforderungen erfüllen.

Ich will bei der Raumgestaltung mobil bleiben.

Ich interessiere mich für Ihre ausführliche Dokumentation.

Bitte rufen Sie mich an.

SIA

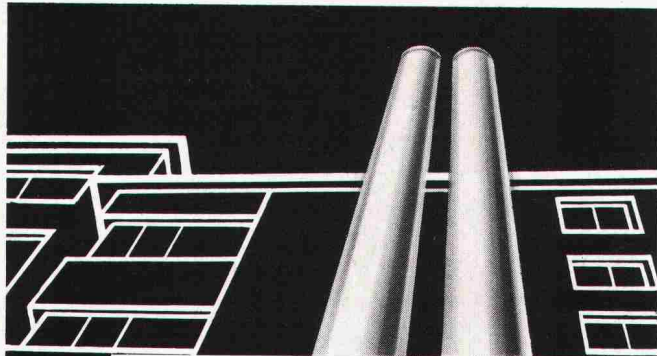


## Siegfried Keller AG

Metallbau · Bauelemente  
Industriestrasse 45 · 8304 Wallisellen  
Tel. 01/833 02 81

Zweigniederlassungen:  
Bern: 031/42 62 62 · Lausanne: 021/35 07 12

mit Umweltschutz  
Umweltzeichen



Doppelwandige

# Rutz

## Aussenkamine aus Chromnickelstahl

Säure- und rostfest. Freistehend oder in der Fassade verankert.  
Farben: natur matt oder farbig einbrennlackiert.  
Jede Anlage wird den spezifischen Gegebenheiten wie Kesselleistung, Kaminhöhe, Abkühlung usw. angepasst.

Vereinbaren Sie eine unverbindliche Besprechung.

### Rutz Kaminbau AG

8153 Rümlang  
Wibachstrasse 3, Postfach, Tel. 01 - 817 93 11



# DIE BLAUE

geniesst seit 20 Jahren das  
Isoliervertrauen der Planer  
und Bauherren.

## \*Styrofoam Isolierplatte

\*Warenzeichen The Dow Chemical Company

Generalvertretung:

**Wancor AG**

8105 Regensdorf  
Tel. 01 / 840 51 71

Verlangen Sie  
Informationen  
bei **Wancor AG**



## Stützmauern Fels- verkleidungen Lärmschutz- wände

können Sie  
umweltfreundlicher  
bauen mit dem System



Sehr gute Wachstumsvoraussetzungen und Schallabsorptionseigenschaften.

Massive Bauweise mit 1 bis 2,5 t schweren Betonelementen, damit auch grosse Mauern stabil stehen. Ausführung durch ortsansässige Unternehmen

**SYSTEM EVERGREEN AG**  
Postfach 8955 Oetwil a. d. L.  
Telefon 01/748 15 24



# erdgas spart Energie

Die Heizung und Warmwasserbereitung sind mit Abstand die grössten Energieverbraucher im Haushalt. Hier sparen mit Erdgas ist am Wirkungsvollsten.

Weil Erdgas von allen Energien (ausser der Wasserkraft) den höchsten Primärenergiewirkungsgrad hat.

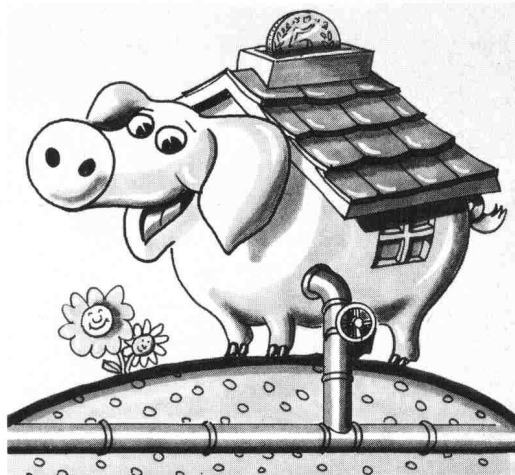
Weil Erdgassauber verbrennt. Die Feuerräume von Gaskesseln verrussen nicht. Einsparung ge-

genüber Ölfeuerung: 1-5%. Weil die Abgase von Gasfeuerungen praktisch kein Schwefeldioxid enthalten, darf die Temperatur unter den Schwefelsäuretaupunkt fallen.

Weil die Abgaswärmerückgewinnung wegen der sauberen Abgase problemlos ist.

Weil dadurch neue Technologien möglich werden: Gaswärmepumpen, Blockheizkraftwerke mit Gasmotoren oder Gasturbinen (Kraft-/Wärme Kopplung).

Die Fachleute der Gasversorgung kennen die besten Problemlösungen und stehen Ihnen jederzeit für Auskünfte zur Verfügung.



**gas**heizung  
Wärme nach Mass



# Jeder Mensch hat zwei Augen, eine Nase und einen Mund. Und trotzdem sieht keiner gleich aus.



Genau so individuell  
bauen und gestalten Sie  
mit FAVRE-Know-how.

Individuell. Passend.  
Zweckbezogen. Markant.  
Eine Lösung, die Ihre Hand-  
schrift trägt – und nicht  
unsere. Eine Lösung, die für  
Ihr Können wirbt – und nicht für unser  
Know-how. Ihre Kreativität und Anpassungs-  
fähigkeit wird demonstriert – und nicht  
unsere Flexibilität.

Balkon- und Fensterbrüstungen;  
Fensterbänke und -stürze; Fassadenplatten  
und Zwischenwände; Pfeiler und Stützen;  
Treppenläufe, -wangen und -tritte. Und alle  
diese Bauteile in den verschiedensten  
Oberflächenvarianten –

denn oft liegt der  
kleine Unterschied zwischen Gesicht und  
Gesicht in der Wahl des richtigen Make-up's!

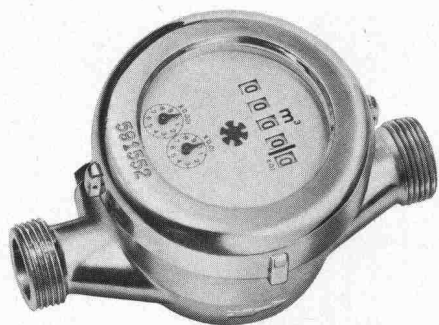
Sprechen Sie mit uns. Vor Ihrem  
nächsten Projekt. Ob Bürotrakt oder Spital-  
neubau; ob Wohnsiedlung oder Gewerbehau;  
ob Schulanlage oder Fabrikneubau –

**FAVRE** wir zeigen Ihnen Bauten  
mit FAVRE-Gesicht.

**Auf uns kann man bauen  
Hoch- und Tief**

Favre & Cie. AG Zementwarenfabrik 8304 Wallisellen Tel. 01-830 20 11  
Werke in: 4658 Däniken SO Tel. 062-65 17 17, 5236 Remigen AG Tel. 056-98 10 90, 1897 Bouveret VS Tel. 025-81 23 31  
2542 Pieterlen BE Tel. 032-87 15 34, 8953 Dietikon ZH, Baustoff-Center Limmattal Tel. 01-748 21 55

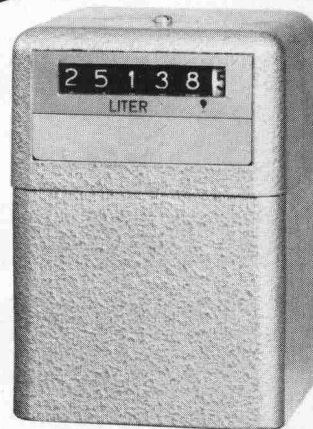
## GWF-Zähler für Heizkostenmessung und Energiesparen



Warmwasserzähler ETRM  
evakuierte Zählwerkdose-daher  
keine Verkalkung,  
zum Messen des Warmwasserver-  
brauches bei zentraler  
Warmwasser-Versorgung



Wärmemengenzähler SVM,  
elektronisch,  
Batterie- oder Strom-  
speisung zum Aufbau auf  
Heisswasserzähler



Ölzähler HZ  
Einbau in alle Brennerfabrikate  
zwischen Ölpumpe und Düse,  
Messbereich 1 bis 50 l/h,  
Genauigkeit 1%

**GWF**

Gas- und  
Wassermesserfabrik AG  
Obergrundstr. 119  
6002 Luzern  
Tel. 041/41 24 24

802