

Objektyp: **Advertising**

Zeitschrift: **Schweizer Ingenieur und Architekt**

Band (Jahr): **98 (1980)**

Heft 48

PDF erstellt am: **25.09.2024**

### **Nutzungsbedingungen**

Die ETH-Bibliothek ist Anbieterin der digitalisierten Zeitschriften. Sie besitzt keine Urheberrechte an den Inhalten der Zeitschriften. Die Rechte liegen in der Regel bei den Herausgebern. Die auf der Plattform e-periodica veröffentlichten Dokumente stehen für nicht-kommerzielle Zwecke in Lehre und Forschung sowie für die private Nutzung frei zur Verfügung. Einzelne Dateien oder Ausdrucke aus diesem Angebot können zusammen mit diesen Nutzungsbedingungen und den korrekten Herkunftsbezeichnungen weitergegeben werden. Das Veröffentlichen von Bildern in Print- und Online-Publikationen ist nur mit vorheriger Genehmigung der Rechteinhaber erlaubt. Die systematische Speicherung von Teilen des elektronischen Angebots auf anderen Servern bedarf ebenfalls des schriftlichen Einverständnisses der Rechteinhaber.

### **Haftungsausschluss**

Alle Angaben erfolgen ohne Gewähr für Vollständigkeit oder Richtigkeit. Es wird keine Haftung übernommen für Schäden durch die Verwendung von Informationen aus diesem Online-Angebot oder durch das Fehlen von Informationen. Dies gilt auch für Inhalte Dritter, die über dieses Angebot zugänglich sind.

Ein Dienst der *ETH-Bibliothek*  
ETH Zürich, Rämistrasse 101, 8092 Zürich, Schweiz, [www.library.ethz.ch](http://www.library.ethz.ch)

<http://www.e-periodica.ch>

Schweizer  
Ingenieur und  
Architekt

Ingénieurs  
et architectes  
suisses

Ingegneri  
e architetti  
svizzeri

Schweizerische Bauzeitung

Bulletin technique  
de la Suisse romande

48/80

98. Jahrgang  
27. November 1980

Aus dem Inhalt

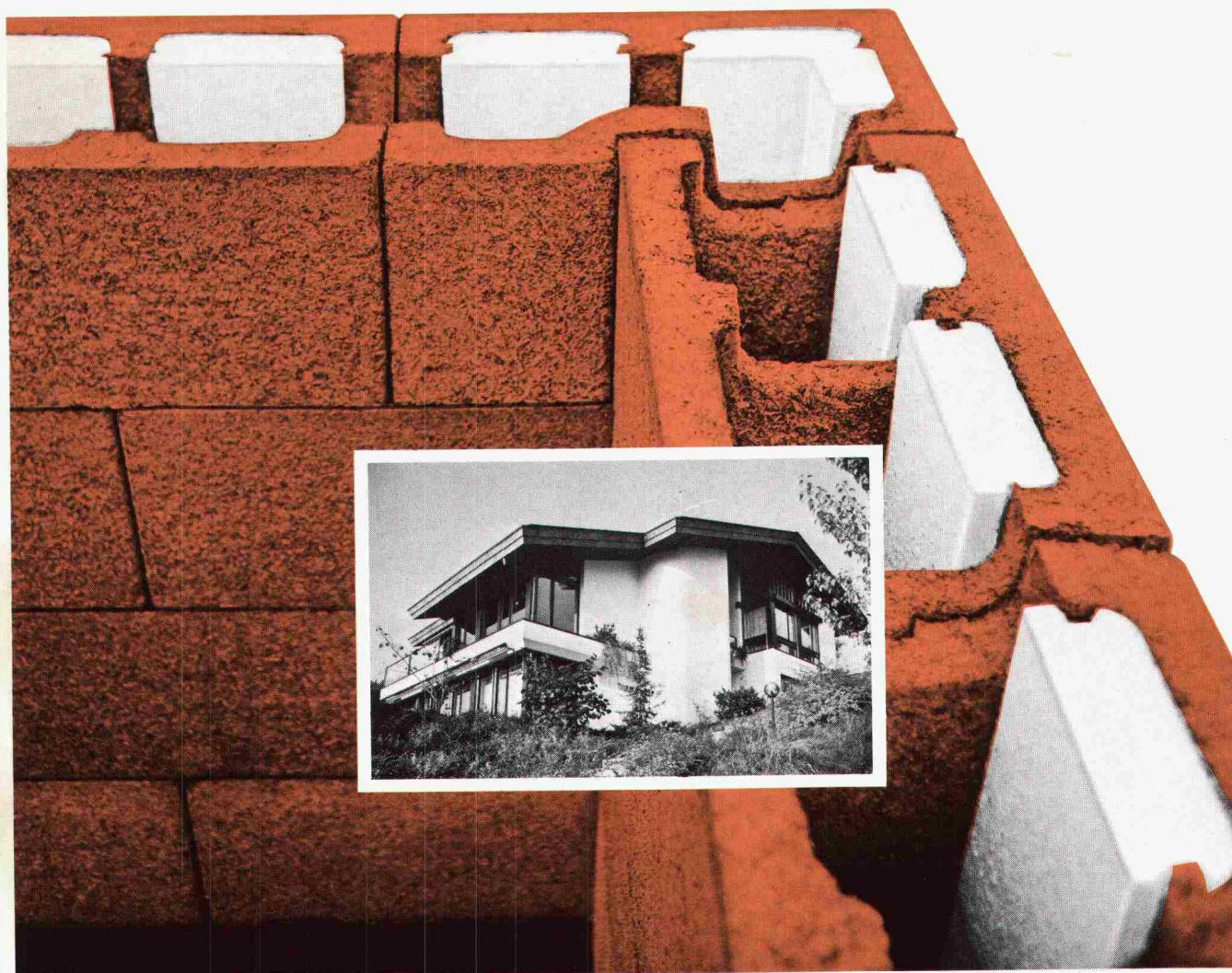
Die Tücke des verbesserten  
Objekts, oder: wovon erleichtert  
uns Technik, und wozu?

Der Suezkanal-Tunnel – erste  
feste Verbindung zwischen  
Afrika und Asien

Künstlich geothermische  
Energiesysteme

Struktur und Dekor:  
Elementare und anonyme  
Architektur, Formen und  
Symbole

# Optimale Wärmedämmung mit *Durisol* k-Mauerwerk



# Aluminium- Profile für Schaufenster und Türen

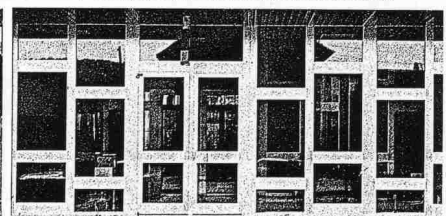
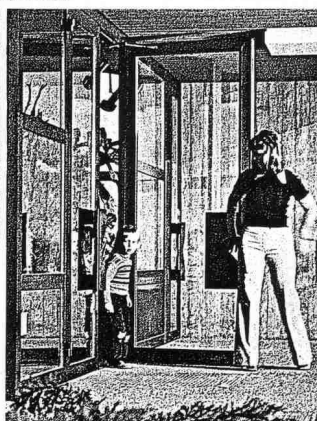
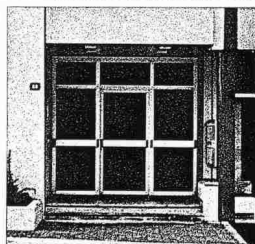
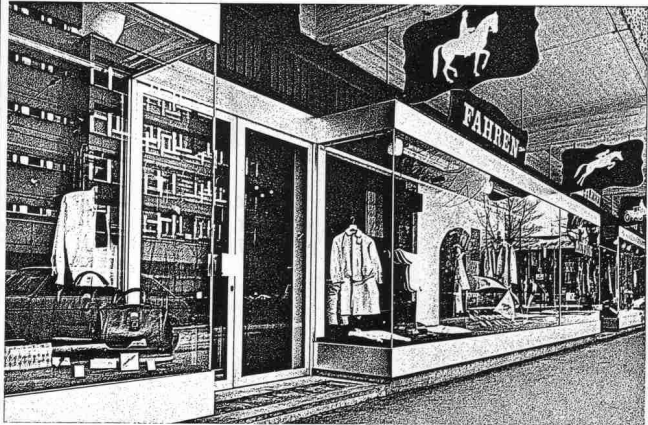
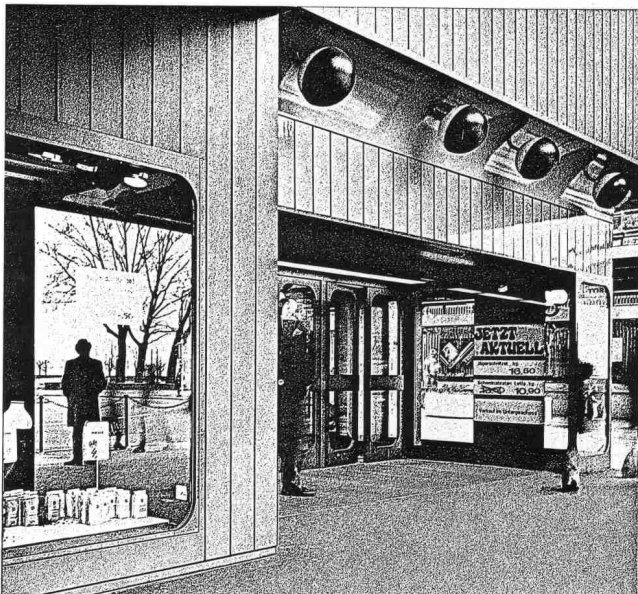


ALLEGA für Aluminium



Die ALUSUISSE-Metallbau-Systeme AS-15 für Schaufenster und AS-46 für Fenster und Türen sind kombinierbar und bieten dem Metallbauer und dem Architekten zahlreiche konstruktive und gestalterische Möglichkeiten.

ALLEGA liefert die grosse Auswahl an Profilen und Beschlägen ab Lager.



ALLEGA AG  
Buckhauserstrasse 5  
8048 Zürich  
Tel. 01/54 22 51