

Objektyp: **Advertising**

Zeitschrift: **Das Werk : Architektur und Kunst = L'oeuvre : architecture et art**

Band (Jahr): **53 (1966)**

Heft 10: **FAW - Fachausschuss Wohnen**

PDF erstellt am: **20.09.2024**

### **Nutzungsbedingungen**

Die ETH-Bibliothek ist Anbieterin der digitalisierten Zeitschriften. Sie besitzt keine Urheberrechte an den Inhalten der Zeitschriften. Die Rechte liegen in der Regel bei den Herausgebern.

Die auf der Plattform e-periodica veröffentlichten Dokumente stehen für nicht-kommerzielle Zwecke in Lehre und Forschung sowie für die private Nutzung frei zur Verfügung. Einzelne Dateien oder Ausdrucke aus diesem Angebot können zusammen mit diesen Nutzungsbedingungen und den korrekten Herkunftsbezeichnungen weitergegeben werden.

Das Veröffentlichen von Bildern in Print- und Online-Publikationen ist nur mit vorheriger Genehmigung der Rechteinhaber erlaubt. Die systematische Speicherung von Teilen des elektronischen Angebots auf anderen Servern bedarf ebenfalls des schriftlichen Einverständnisses der Rechteinhaber.

### **Haftungsausschluss**

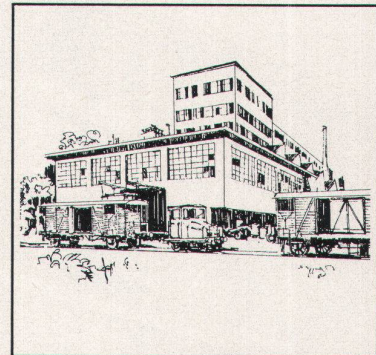
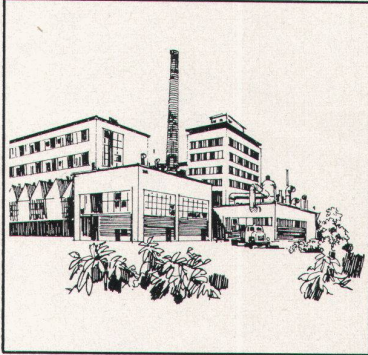
Alle Angaben erfolgen ohne Gewähr für Vollständigkeit oder Richtigkeit. Es wird keine Haftung übernommen für Schäden durch die Verwendung von Informationen aus diesem Online-Angebot oder durch das Fehlen von Informationen. Dies gilt auch für Inhalte Dritter, die über dieses Angebot zugänglich sind.

# EUBÖOLITH

in Fabriken

in Geschäftshäusern

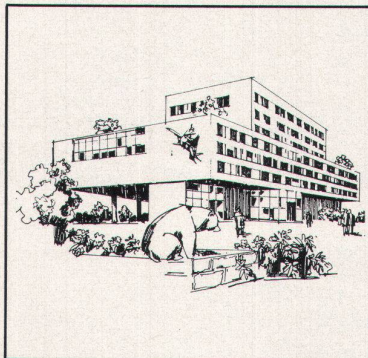
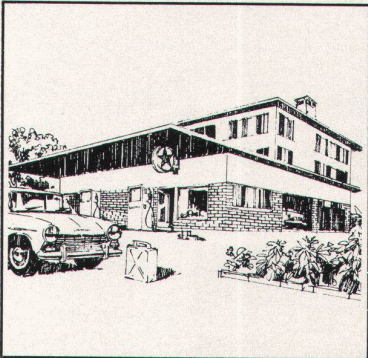
in Lagerhäusern



in Garagen

in Schulen

in Wohnbauten



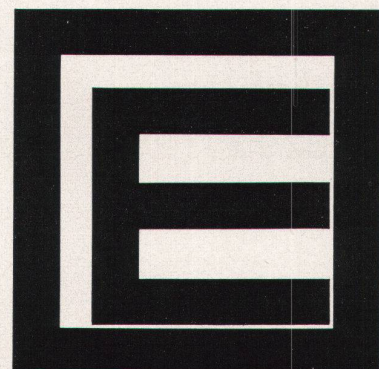
## Kommen Sie mit Ihren Boden-Problemen zu uns!

Die Planung von Fussböden wirft Probleme und Fragen auf. Schon bei der Unterkonstruktion und erst recht bei der Bestimmung des richtigen Fertigbelages. Wie muss der Beton vorbereitet werden? Welche Unterlage eignet sich am besten zur Aufnahme eines bestimmten Fussbodens? Welchen Anforderungen muss ein Industriefussboden gerecht werden? Welche Stärke ist zur Erreichung einer genügenden Isolation erforderlich? Welche Materialien sind die richtigen für Trittschalldämmung? Für Wärmeisolation? Als erfahrener Baufachmann entscheiden Sie nicht allein. Sie setzen sich mit einer angesehenen Fachfirma in Verbindung, um diese Fragen mit ihr gemeinsam zu lösen.

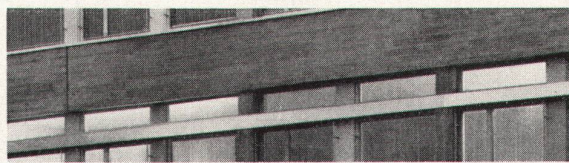
Wenden Sie sich an uns – Ihre Probleme sind unsere Probleme! Ein Team von

ausgesuchten Fachleuten steht zu Ihrer Verfügung, eine seriöse Beratung ist Ihnen sicher. Jeder Auftrag wird mit der gleichen Sorgfalt ausgeführt, ob es sich nun um 100 m<sup>2</sup> oder 10000 m<sup>2</sup> handelt. Euböolith-Steinholzfussböden und Maxidur-Hartbetonbeläge haben sich in der Industrie bewährt. Sie sind Produkte jahrzehntelanger Erfahrung. Aber auch die neuesten Erkenntnisse auf dem Gebiet der Unterlagsböden wurden für Sie ausgewertet.

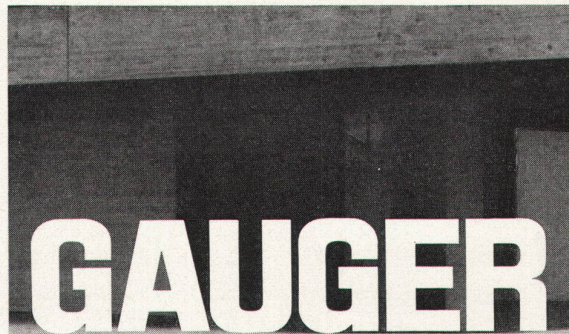
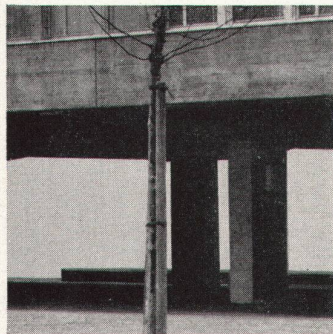
Sei es in Fabriken oder Lagerhäusern, in Schulen, Kasernen, Garagen, Geschäftshäusern . . . eines haben alle Euböolithprodukte gemeinsam: sie sind äusserst wirtschaftlich. Euböolith – Qualität aus Erfahrung.



Euböolithwerke AG, 4600 Olten



Metallfassaden



**GAUGER**

neuezeitlich  
wirtschaftlich  
kurze Bauzeit

8035 Zürich  
Niklausstr.11  
Telefon 051 2617 55

Einzel Fenster  
Fensterbänder  
Fassadenelemente  
Verkleidungsplatten

Gauger & Co. AG, Zürich