

# Kindergarten an der Talbachstrasse in Frauenfeld : Architekten : Kräher + Jenni, Frauenfeld

Autor(en): [s.n.]

Objektyp: **Article**

Zeitschrift: **Das Werk : Architektur und Kunst = L'oeuvre : architecture et art**

Band (Jahr): **53 (1966)**

Heft 8: **Schulhäuser - Kindergärten**

PDF erstellt am: **23.09.2024**

Persistenter Link: <https://doi.org/10.5169/seals-41235>

## **Nutzungsbedingungen**

Die ETH-Bibliothek ist Anbieterin der digitalisierten Zeitschriften. Sie besitzt keine Urheberrechte an den Inhalten der Zeitschriften. Die Rechte liegen in der Regel bei den Herausgebern.

Die auf der Plattform e-periodica veröffentlichten Dokumente stehen für nicht-kommerzielle Zwecke in Lehre und Forschung sowie für die private Nutzung frei zur Verfügung. Einzelne Dateien oder Ausdrucke aus diesem Angebot können zusammen mit diesen Nutzungsbedingungen und den korrekten Herkunftsbezeichnungen weitergegeben werden.

Das Veröffentlichen von Bildern in Print- und Online-Publikationen ist nur mit vorheriger Genehmigung der Rechteinhaber erlaubt. Die systematische Speicherung von Teilen des elektronischen Angebots auf anderen Servern bedarf ebenfalls des schriftlichen Einverständnisses der Rechteinhaber.

## **Haftungsausschluss**

Alle Angaben erfolgen ohne Gewähr für Vollständigkeit oder Richtigkeit. Es wird keine Haftung übernommen für Schäden durch die Verwendung von Informationen aus diesem Online-Angebot oder durch das Fehlen von Informationen. Dies gilt auch für Inhalte Dritter, die über dieses Angebot zugänglich sind.

## Kindergarten an der Talbachstraße in Frauenfeld

Architekten: Kräher + Jenni, Frauenfeld

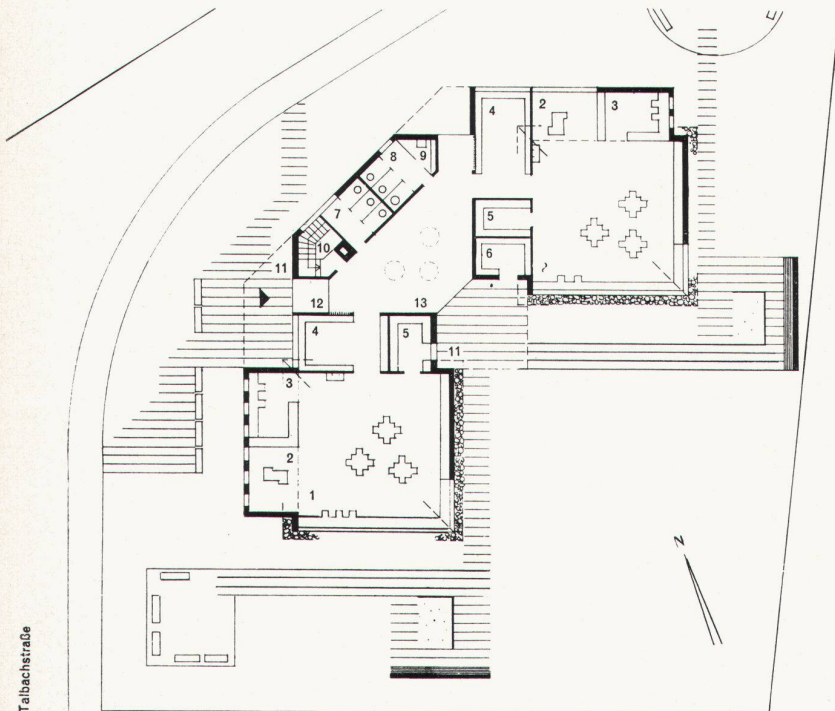
Die unvorteilhafte Grundstückform und der langgezogene Straßenzug ließen wenig Freiheit für die Gestaltung des Grundrisses. Über den erweiterten Vorplatz, der 80 Kinder auffangen muß, erreicht man die den Aufenthaltsräumen vorgelagerten, gut zu überwachenden Garderoben.

Die beiden «Stuben» sind gestaffelt nach Süden orientiert. Gegenseitige Beeinträchtigungen werden durch die Versetzung der Baukörper auf ein Minimum reduziert. Die zur Querbelüftung notwendigen Dachaufbauten geben dem Kindergarten einen eigenwilligen Charakter. Puppen- und Bastelnischen sind dem Aufenthaltsraum angegliedert. Jede «Stube» verfügt über einen eigenen Geräteraum. Das nach Süden auskragende Vordach dient im Sommer als Schattenplatz. Die Außenanlagen sind zur Vermeidung gegenseitiger Störungen getrennt geführt.

Der Bau wurde in folgenden Materialien erstellt: Umfassungswände Sichtbeton; Dachaufbauten in schwarzem Eternitschiefer; Innenwände Backstein verputzt; Dachkonstruktion Holz, innen mit Tannenriemenverkleidung.



1



2 Talbachstraße

1 Gruppenraum  
Salle du travail en groupes  
Group workroom

2 Grundriß  
Plan  
Plan

1 Aufenthaltsräume  
2 Bastelnischen  
3 Puppennischen  
4 Garderoben  
5 Geräteraum  
6 Außengeräte  
7 WC Knaben  
8 WC Mädchen und Lehrerin  
9 Putzraum  
10 Heizung/Kohlenraum  
11 Gedeckte Vorplätze  
12 Windfang  
13 Vorhalle

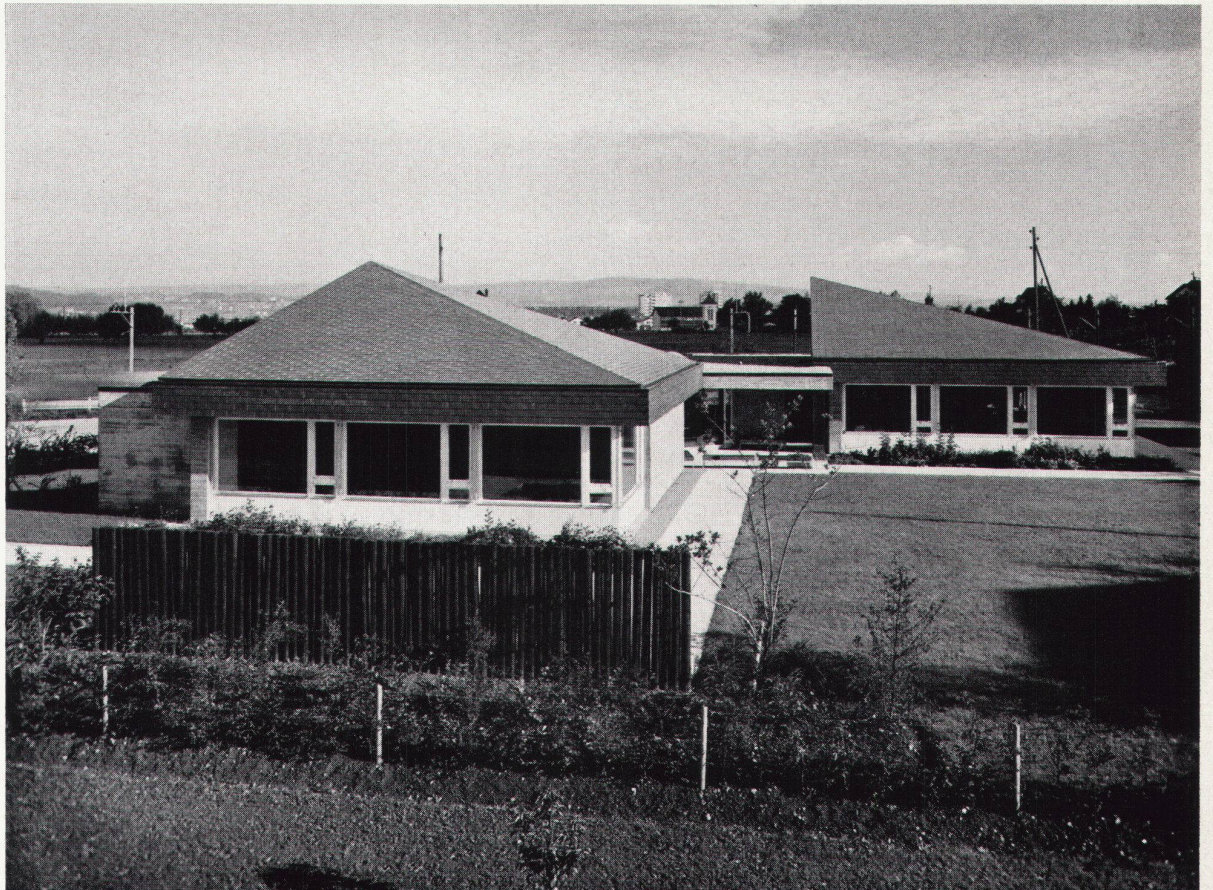
3 Blick in den Hof  
Vue de la cour  
View into the courtyard

4 Gesamtansicht  
Vue d'ensemble  
General view

Photos: Fotobeck, Frauenfeld



3



4