

Objekttyp: **TableOfContent**

Zeitschrift: **Schweizer Ingenieur und Architekt**

Band (Jahr): **102 (1984)**

Heft 48: **Die Neubaustrecke der Zürcher S-Bahn**

PDF erstellt am: **20.09.2024**

Nutzungsbedingungen

Die ETH-Bibliothek ist Anbieterin der digitalisierten Zeitschriften. Sie besitzt keine Urheberrechte an den Inhalten der Zeitschriften. Die Rechte liegen in der Regel bei den Herausgebern. Die auf der Plattform e-periodica veröffentlichten Dokumente stehen für nicht-kommerzielle Zwecke in Lehre und Forschung sowie für die private Nutzung frei zur Verfügung. Einzelne Dateien oder Ausdrucke aus diesem Angebot können zusammen mit diesen Nutzungsbedingungen und den korrekten Herkunftsbezeichnungen weitergegeben werden. Das Veröffentlichen von Bildern in Print- und Online-Publikationen ist nur mit vorheriger Genehmigung der Rechteinhaber erlaubt. Die systematische Speicherung von Teilen des elektronischen Angebots auf anderen Servern bedarf ebenfalls des schriftlichen Einverständnisses der Rechteinhaber.

Haftungsausschluss

Alle Angaben erfolgen ohne Gewähr für Vollständigkeit oder Richtigkeit. Es wird keine Haftung übernommen für Schäden durch die Verwendung von Informationen aus diesem Online-Angebot oder durch das Fehlen von Informationen. Dies gilt auch für Inhalte Dritter, die über dieses Angebot zugänglich sind.

Ein Dienst der *ETH-Bibliothek*
ETH Zürich, Rämistrasse 101, 8092 Zürich, Schweiz, www.library.ethz.ch

<http://www.e-periodica.ch>

Schweizer Ingenieur und Architekt

Verlags-AG der Akademischen-technischen Vereine

Erscheint wöchentlich

102. Jahrgang 22. November 1984 Heft 48/84

Offizielles Organ:

Schweizerischer Ingenieur- und Architektenverein (SIA)
Gesellschaft Ehemaliger Studierender der ETH Zürich (GEP)
Schweizerische Vereinigung Beratender Ingenieure (ASIC)

Redaktion

«Schweizer Ingenieur und Architekt»

Rüdigerstrasse 11
Postfach 630, 8021 Zürich
Tel. (01) 201 55 36

Redaktoren:

Balthasar Peyer,
leitender Redaktor
Dr. sc. techn. ETH/SIA

Bruno Odermatt,
dipl. Arch. ETH/SIA
Hans U. Scherrer
dipl. Ing. ETH/SIA

Druck:

Offset + Buchdruck AG

Nachdruck von Bild und Text, auch auszugsweise, nur mit schriftlicher Zustimmung der Redaktion und mit genauer Quellenangabe

Abonnemente

Schweiz:

1 Jahr Fr. 161.—
½ Jahr Fr. 84.—
Einzelnummer Fr. 6.—

Ausland:

1 Jahr Fr. 173.—
½ Jahr Fr. 91.—
Einzelnummer Fr. 7.—

Postcheck: «Schweizer Ingenieur und Architekt», 80-6110 Zürich

Ermässigte Abonnemente für Mitglieder der GEP, des BSA, der ASIC, für Studenten und Mitglieder des STV

SIA-Mitglieder erhalten die Zeitschrift direkt durch das **SIA-Generalsekretariat** zugestellt. **Adressänderungen** sind deshalb dorthin mitzuteilen: Selnaustr. 16, Postfach, 8039 Zürich, Tel. (01) 201 15 70

SIA-Normen und Dokumentationen sind **allein beim SIA-Generalsekretariat** erhältlich, wo auch diesbezügliche Auskünfte erteilt werden: Selnaustr. 16, Postfach, 8039 Zürich, Tel. (01) 201 15 70

Anzeigenverwaltung

Iva

IVA AG für internationale Werbung

Hauptsitz:
Mühlebachstr. 43
8032 Zürich
Tel. (01) 251 24 50

Filiale Lausanne:
Pré-du-Marché 23
1004 Lausanne
Tel. (021) 37 72 72

zum Titelbild

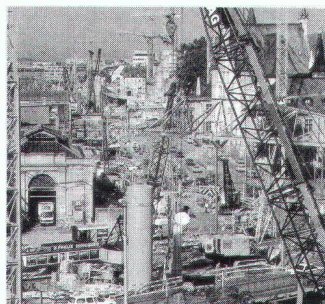


Bild: Blick vom östlichen Limmatufer auf das Kranballett in der Museumstrasse (Foto: SBB Bau III, Tb, ee).

Am 29.11.1981 legten die Stimmbürger des Kantons Zürich ein Bekenntnis für den öffentlichen Verkehr ab, indem sie mit grosser Mehrheit einen finanziellen Beitrag an die Neubaustrecke der Zürcher S-Bahn bewilligten (Kanton 80%, SBB 20% der Baukosten). Die SBB sind damit beauftragt, gemeinsam mit dem Kanton Zürich den Marktanteil der Schiene im ganzen Kantonsgebiet namhaft zu steigern – eine Energiesparmassnahme, ein Beitrag für den Umweltschutz, kurz – ein Schritt in die Zukunft.

Inhalt

Die neue Zürcher S-Bahn – I. Teil

- Die Neubaustrecke.** Von M. Glättli und P. Zuber, Zürich 951
Bahnhof Museumstrasse, Unterquerung Limmat. Von H. Gründler, G. Letta, A. J. Hagmann und N. Bischoff, Zürich 954
Die Unterfahrung der Altstadt rechts der Limmat. Von B. Wüst, und L. Garbe, Zürich 958
Bahnhof Stadelhofen. Von P. Ehmann, U. von Matt, A. Amsler, S. Calatrava und W. Rüeger 962
Der Zürichbergtunnel. Von P. Hübner, L. Garbe und F. Schneller, Zürich 965
Die Station Stettbach. Von H. R. Müller und H.-R. Stierli, Zürich 970

Bautechnik

Jahrestagung der Europäischen Konvention für Stahlbau EKS in Brüssel 972

Umschau

Bedarfsbezogene Planung von Schliessanlagen 973

Preise

Ruzicka-Preis 1984. Förderungspreis des Schweizer Automatik-Pool 974

Wettbewerbe

Überbauung Mühlematt in Buochs NW. Neugestaltung des Ortskernes Schaanwald FL. Gemeindehaus Steffisburg BE. Logements au Pré des Acacias à Neuchâtel. Piscine et salle de gymnastique à Porrentruy 974

UIA-Mitteilungen

Das historische Erbe der Krankenhäuser und deren Zukunft. Prix UIA 1984 975

ETH Zürich

Nachdiplomstudium an der Abteilung für Elektrotechnik 976

SIA-Fachgruppen

Erfolgreiche SIA-Veranstaltungen 976

SIA-Mitteilungen

Betonstahl IV nach Norm SIA 162. Einführung in die Pressvortriebsbauweise und die neue Norm SIA 195 977
Beschäftigungslage in den Architektur- und Ingenieurbüros 978
Neuerscheinungen in der SIA-Dokumentationsreihe 980

SIA-Sektionen

Thurgau: Einladung zum Klausabend. Winterthur: Reduktion von Schadstoffen in Abgasen von Verbrennungsmotoren, Zürich: Prinzipien der modernen Nachrichtenübertragung. Bern: 150 Jahre SIA Bern 980

Braune Seiten

Laufende Wettbewerbe. Wettbewerbsausstellungen. Aus Technik und Wirtschaft B 177/178
Aus Technik und Wirtschaft. Vorträge B 179/180

Ingénieurs et architectes suisses

Adresse: 27, av. de Cour, 1007 Lausanne

No 22/1984

- Congrès** B 93 eaux souterraines pour l'irrigation dans la région de
EPFL B 94 Milagro, Ecuador, par
Expositions B 94 Pierre Schroeter 363
EPFZ B 94
Bibliographie B 94, 366, 372, B 96
Travaux souterrains
Construction en galerie d'un collecteur 357
Actualité 362, 366, 370, B 96
Hydrogéologie
L'étude de l'utilisation des A³E²PL B 96