

Objektyp: **Advertising**

Zeitschrift: **Schweizerische Bauzeitung**

Band (Jahr): **45/46 (1905)**

Heft 23

PDF erstellt am: **24.09.2024**

### **Nutzungsbedingungen**

Die ETH-Bibliothek ist Anbieterin der digitalisierten Zeitschriften. Sie besitzt keine Urheberrechte an den Inhalten der Zeitschriften. Die Rechte liegen in der Regel bei den Herausgebern.

Die auf der Plattform e-periodica veröffentlichten Dokumente stehen für nicht-kommerzielle Zwecke in Lehre und Forschung sowie für die private Nutzung frei zur Verfügung. Einzelne Dateien oder Ausdrucke aus diesem Angebot können zusammen mit diesen Nutzungsbedingungen und den korrekten Herkunftsbezeichnungen weitergegeben werden.

Das Veröffentlichen von Bildern in Print- und Online-Publikationen ist nur mit vorheriger Genehmigung der Rechteinhaber erlaubt. Die systematische Speicherung von Teilen des elektronischen Angebots auf anderen Servern bedarf ebenfalls des schriftlichen Einverständnisses der Rechteinhaber.

### **Haftungsausschluss**

Alle Angaben erfolgen ohne Gewähr für Vollständigkeit oder Richtigkeit. Es wird keine Haftung übernommen für Schäden durch die Verwendung von Informationen aus diesem Online-Angebot oder durch das Fehlen von Informationen. Dies gilt auch für Inhalte Dritter, die über dieses Angebot zugänglich sind.

# MASCHINENFABRIK OERLIKON

OERLIKON BEI ZÜRICH



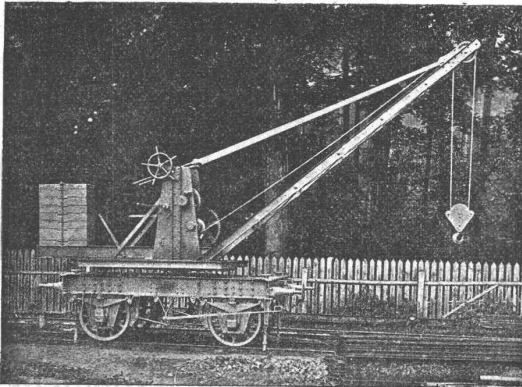
Elektrisch betriebene

## Hebezeuge

Kranwinden  
für Ketten- und Seilbetrieb und für veränderliche Geschwindigkeiten.

Laufkrane    Schiebebühnen    Haspeln    Spill

Gesellschaft der  
**Ludwig von Roll'schen Eisenwerke**  
Filiale: **Giesserei Bern** liefert:



**Hebezeuge jeder Art** als **Laufkrane**, und feste oder fahrbare **Drehkrane** für Hand- und speziell **elektrischen** Betrieb; **Anzüge** für hydraulischen, **elektrischen** und **Transmissionsbetrieb**.

**Eisenbahnmaterial** als **Drehscheiben** und **Schiebebühnen** für Wagen und Lokomotiven; Hand-, **Dampf- und elektrischer** Betrieb. **Weichen** für **Haupt- u. Nebenbahnen**, für **Vignol- u. Rillen-Schienen**. **Barrieren** mit und ohne Verriegelung und Vorläuten.

**Zahnstangenoberbau; komplette Seilbahnen** für Güter- und Personentransport. (Eigene patentierte Systeme.) Seit 1898 25 Touristen-Seilbahnen geliefert.

**Schleusenanlagen, Schützenwehre, Walzenwehre** für Hand- und elektrischen Antrieb. **Hydraulische, automatische Zementsteinpressen.**

Angaben über zahlreiche Ausführungen, Referenzen, Projekte und Kostenvoranschläge stehen zu Diensten

Für **Techn. Vorarbeiten im Bahn- und Strassenbau** empfiehlt sich **B. Emch, Ingenieurbureau, Bern, Mattenhofstr. 37.**

**Grandes Carrières de St-Imier (Jura)**  
Steinbrüche in St. Imier und Villeret  
**Oeschger, L'Hardy & Co.,**  
Nachfolger von **Rothacher & Co.**  
Helligelber Kalkstein  
**Druckfestigkeit 1892 kg per cm<sup>2</sup>**, politurfähig, gleichmässige Struktur, Werkstücke in allen Grössen bis zu 5 m<sup>3</sup>.  
Grosser Steinmetzbetrieb, Steinsägerei etc.

**Atelier für Vervielfältigung techn. Zeichnungen.**  
**A. Ryffel**

Telephon 6027. — vorm. **E. R. Bertschmann.** — Telephon 6027.

51 Schipfe **ZÜRICH I**, Schipfe 51.

**Lichtpausverfahren** nach den neuesten Methoden in tadelloser Ausführung.

**Heliographie**, positiv, negativ und Sepiaverfahren.

**Negrographie**, Kopien in tief schwarzen, scharfen Linien und reinweissem Grund, auf Paus-, Zeichen- oder Leinwand-Papier, in diversen Stärken.

Rascheste Ausführung bei jeder Witterung.

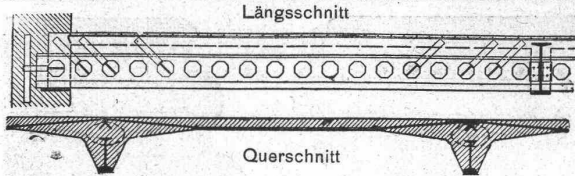
Sorgfältige, prompte u. billige Bedienung. — Muster u. Preise zu Diensten.

**Verkauf von Heliographie-, Paus- u. Zeichenpapier, Lichtpausapparate und Utensilien.** — Billige Bezugsquelle.

**LITOSILO** *Fugenfreier, hygienischer Bodenbelag.*

**Kunstholz-Estrich,**  
warme, schalldämpfende Linoleum-Unterlage für Beton-Massivdecken, Siegwartbalken und alte Böden aller Art. *Peinlich fachgemässe Ausführung durch Spezialarbeiter.*

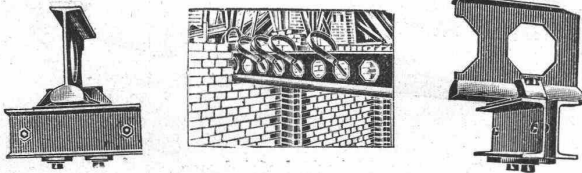
**Ch. H. Pfister & Co., Basel.**



# Bulbeisen-Decke

System: Pohlmann.

50% Eisen-Ersparnis gegenüber Decken mit I-Trägern.



**Patente:**  
 Amerika  
 Dänemark  
 Belgien  
 Deutsches Reich  
 ang.  
 Frankreich  
 England  
 Oesterreich ang.  
 Ungarn  
 Italien  
 Schweiz  
 Schweden  
 Norwegen  
 Russland ang.

Unübertroffene Eisenbeton-Konstruktion, speziell für Fabrikbauten, da Transmissionen ebenso leicht anzubringen und auszuwechseln sind wie bei I-Trägern.

**Absolute Feuersicherheit. Tadelloser Verbund.**  
 Möglichkeit der Ausführung nach Beendigung des Rohbaues.

Schnellste und einfachste Ausführung der Betonarbeiten wie bei I-Trägern, daher grosse Ersparnis.

**Kein Zeitverlust. Kein Zinsverlust.**

300,000 qm Decken ausgeführt.

Prospekte stehen auf Wunsch zur Verfügung.

Lizenzen haben zu vergeben die Patentinhaber:

**Steffens & Nölle, Berlin N. W. 7, Weidendamm 1a.**

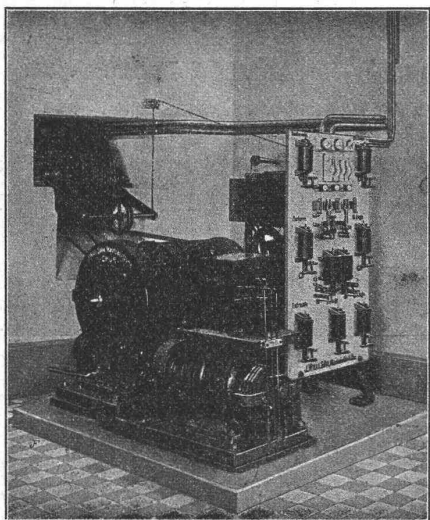
## Personen- u. Warenaufzüge

liefert als Spezialität

**J. Ruegger, Maschinenfabrik, Birsigstrasse 5, Basel.**

## J. Willi, Sohn, Maschinenfabrik, Chur.

Vertreter: C. Weller & Comp., Zürich V.



## Personen- und Warenaufzüge

für elektrischen und hydraulischen Betrieb.

Prima Referenzen über zahlreich ausgeführte Anlagen.

Folgende nur ganz prima Artikel:

**Drahtgeflechte und Gewebe** für jeglichen Zweck,  
**Palladiumfarben, dauerhafteste Anstrichfarben** speziell für eiserne Brücken, Gasbehälter und Kessel-Innenwände etc.

▣ **Ausgezeichnete Referenzen** ▣

**1<sup>a</sup> Schwemmsteine und Bimszementdielen** von erstem Werke zu Verkleidungen etc. Höchste Isolierkraft gegen Wasser, Fäulnis, Schall und Feuer

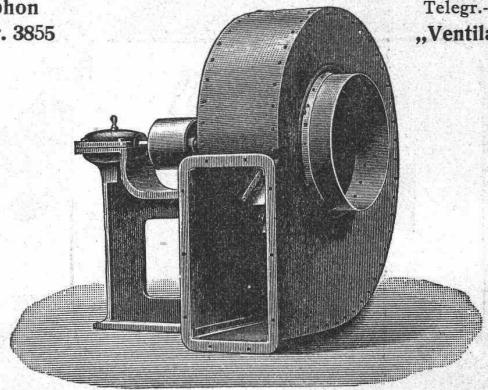
liefert in bester Qualität und zu äussersten Preisen

**H. Tröger, Thalwil.**

## A. Kündig-Honegger & Co., Zürich

Telephon  
 Nr. 3855

Telegr.-Adr.:  
 „Ventilator“



Einzig Spezialfabrik der patentierten  
**Ventilations-, Entstaubungs- und  
 Staubgewinnungs-Anlagen**  
 nach System Prof. Dr. Prandtl.

Seit 1903 bis 30. Juni 1905 wurden über **240 Anlagen** nach diesem System ausgeführt.

**Prima Referenzen.**

## Natur-Asphalt aus Sizilien

sehr bitumenreich, 10—14 %

liefern vorteilhaft und erbitten Anfragen

**JULES KUHN & Co., ZÜRICH.**

## Cement-Hohlbalcken

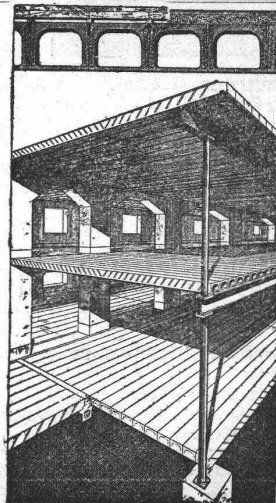
⊕ Patent No. 19425

mit armierten Seitenwandungen für beliebige Spannweiten.

**Feuersicher,  
 Schalldicht,  
 Einfachster Einbau,  
 Grosse Tragfähigkeit.**

Die fertig erstellten Balken werden im Bau frei ohne jede Verschalung auf die Tragmauern aneinander gelegt und die Fugen nachträglich vergossen.

Internationale  
**Siegbartbalken-Gesellschaft**  
 in LUZERN



# Zentralheizungen erstellen. GEBR. LINCKE, ZÜRICH.

## Elektrische Aufzüge (Lifts)



mit automatisch-elektrischer Druckknopfsteuerung  
liefern als **Spezialität** in modernster und bester Ausführung

### G. Wüst & Cie., Seebach-Zürich.

Vorzüge unseres Systems:  
**Absolut zuverlässige einfache Steuerung.**  
**Sehr geringer Stromverbrauch, daher billigster Betrieb.**  
*Prima Referenzen.*  
*Projekte und Lieferungs-offerten prompt und kostenlos.*

## Strassenbau-Ausschreibung.

Der Bau der Fortsetzung der **Aemelsbergstrasse** (Gemeinde Krummenau) wird hiemit zur freien Konkurrenz ausgeschrieben.  
Der Voranschlag für die ca. 750 m lange Strassenstrecke beträgt rund Fr. 40,000.  
Pläne, Bauvorschriften und Vertragsbedingungen liegen auf hiesiger Gemeinderatskanzlei zur Einsicht auf. Dasselbst können auch die Vorausmassverzeichnisse bezogen werden.  
Die Uebernahmsofferten sind verschlossen mit der Aufschrift («Aemelsbergstrasse») bis zum 16. Dezember 1905 dem Gemeinderate von Krummenau einzureichen.

Neu-St. Johann, den 30. November 1905.

Im Auftrage des Gemeinderates:  
**Die Gemeinderatskanzlei.**

## Elektrizitätswerke Davos A.G. DAVOS-PLATZ.

Infolge Rücktritt des bisherigen Inhabers ist die Stelle eines technischen und kommerziellen

### Betriebsdirektors

unserer Werke neu zu besetzen. Antritt spätestens 1. April 1906. Gehalt nach Vereinbarung.

Kautionsfähige, im Betriebe von Wechselstromwerken und im Installationsfache erfahrene Bewerber, womöglich mit polytechn. Bildung, wollen ihre Anmeldungen bis spätestens 20. Dezember a. c. unter Beigabe von curriculum vitae und Zeugniskopien richten an den Präsidenten des Verwaltungsrates, Herrn Kantonsrat J. WOLF, Villa Dora, Davos-Platz.

Davos-Platz, den 1. Dezember 1905.

**Elektrizitätswerke Davos A.G.**

Der hygienisch beste Bodenbelag der Gegenwart  
ist der

# KORK-TERRAZZO- BODEN-IDEAL

+ PATENT No 322 51  
Fugenlos, fusswarm, elastisch,  
schalldicht, solid & billig  
Überall anzubringen! Langjährige Garantie!  
Alleinige Ausführung durch die Erfinder:  
**Schweiz-Kork-&Isolirmittel-Werke**  
**DÜRRENAESCH (AARGAU)**  
Prospekte, Muster & Kostenanschläge gratis!

## KIRCHNER & Co.,

Lelpzig-Sellerhausen.  
Grösste Spezialfabrik von  
**Sägewerkmaschinen**  
und  
**Holzbearbeitungsmaschinen**  
Ueber 110 000 Maschinen geliefert.  
62 höchste Auszeichnungen.  
Weltausstellung Paris 1900:  
Höchste Auszeichnung „Grand Prix“.  
Filiale: ZÜRICH, Bahnhofstr. 89,  
— TELEPHON 3866. —

## Hocheffekt - Turbinenpumpen.

Höchster Nutzeffekt! Niedrigste Betriebskosten!

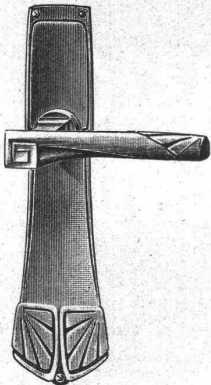
Neueste verbesserte Konstruktion.  
**Otto Schwade & Co., Erfurt**  
Fabrik moderner Pumpmaschinen.  
Generalvertreter für die Schweiz:  
**Ing. A. Steinbrüchel, Zürich, Weinbergstrasse 108.**

**Rudolf Mosse, Zürich,** alleinige Inseraten - Annahme für die **Schweizer. Bauzeitung.**

Facettier-, Schleif- und Polierwerke Seebach, Spiegelbelege-Anstalt Spiegelglas en détail & en gros Draht- und Rohglas Glasjalousien etc. etc.

**C. Grambach, Nachfolger von Grambach & Linsi, Zürich**  
 Telegramm Grambach Zürich — Brunngasse 8 u. 10 —  
 Telephone 2290  
**Spiegelglas in allen Façonon**  
 unbelegt — plan — Ia, belegt — facettiert

Höchste Auszeichnung Goldene Medallien Zürich 1894, Genf 1896. Man verlange Preise, da wir nicht reisen lassen.



**C. F. Ulrich, Niederdorfstrasse 20, Zürich**  
 Spezialgeschäft für Baubeschläge.

Niederlage der acht amerikanischen Bommerbänder für Windfangtüren.

**Moderne Tür- und Fensterbeschläge**

in feinsten Ausführung und in allen Farben.

**Permanente Ausstellung.**

Musterbücher franko.

Auf Wunsch Auswahlendungen.

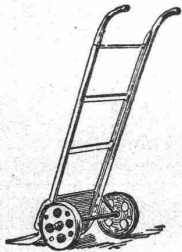


## Aktien-Gesellschaft für Glasindustrie

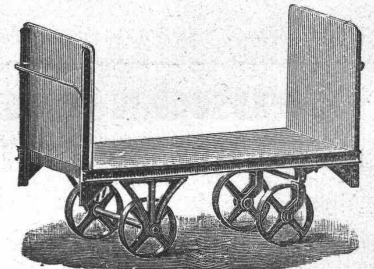
vorm. **Friedr. Siemens Chamottefabriken** in **Wirges** (Westerwald) und **Bad Nauheim.** **DRESDEN.**

**Feuerfeste Produkte** jeglicher Art, Chamotte- u. Dinas (Silica)-Steine, feuerfeste Mörtel und Thone; Façonsteine aller Art für Hochöfen, Winderhitzer, Koks-, Kupol-, Glüh-, Schweiss-Oefen etc., für Konverter, Stahl- und Roheisen-Pfannen, für Ring-, Schacht- und andere keramische Brennöfen, für Wasserglaswannen, Kesseleinmauerungen, Lokomotiv-Schirmsteine etc.

**Ausgüsse, Stopfen,** Trichter, Kanalsteine, etc.; Retorten für Gaswerke; Muffeln; Poröse Steine für Heisswindleitungen, Schiffskessel etc.  
**Säurefeste Steine, -Zylinder, -Rohre, -Platten, -Peiler** etc., glasiert und unglasiert.  
**Chamottemörtel, Dinasmörtel, Schweissand, Zement.**

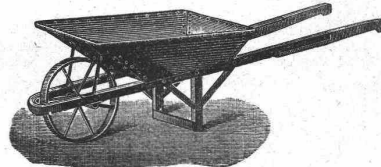


**Oehler & Co.,**  
**Aarau,**  
**Maschinenfabrik, Eisen- u. Stahlgiessereien.**



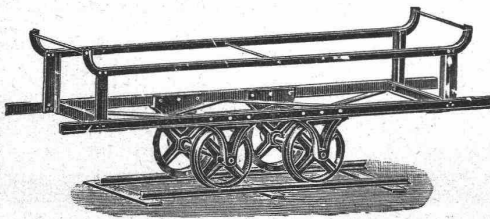
**Spezialitäten: Stahlgeleise und Wagen** für Bauunternehmer und industrielle Etablissements, **eiserne Schubkarren, Kistenkarren, Perronwagen und Handfuhrgeräte aller Art,**

**Bremsberganlagen** und **Luftseilbahnen** verschiedener Systeme,



**Schiebeebühnen** und **Drehscheiben** für Normal- und Schmalspurbahnen,

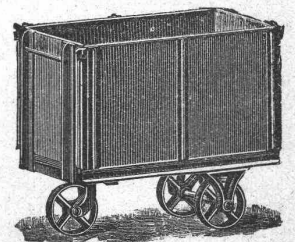
**Baggermaschinen, Torfpresen** mit zugehörigem Rollmaterial,

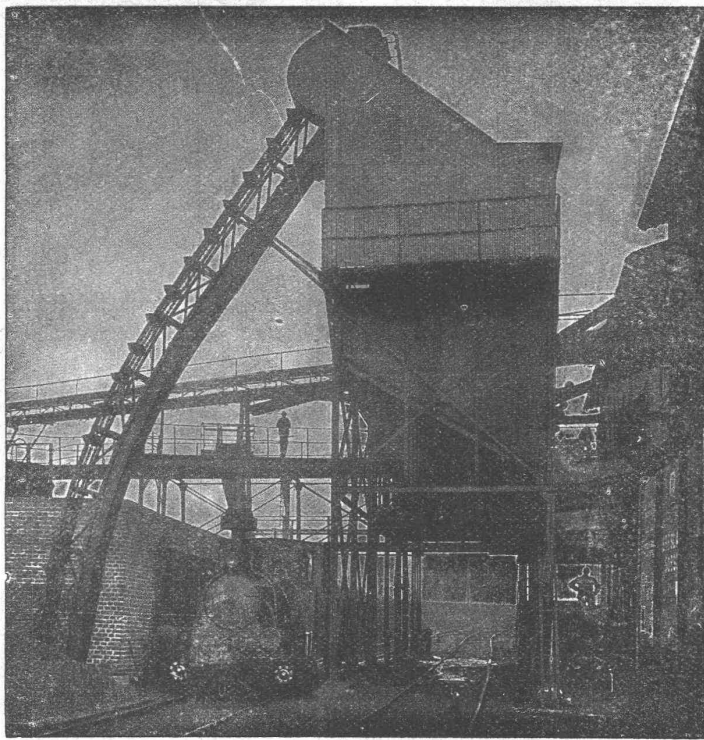


**Betonmischmaschinen,** mechanische Aufzüge u. Elevatoren,

**Grauguss,**

**Haberlandguss etc.**





## A. Stotz

Eisengiesserei und  
Apparate-Bauanstalt  
Stuttgart VIII

gegründet 1860  
liefert als Spezialität:  
Transport-Apparate  
für Massengüter jeder Art,  
wie Elevatoren,  
Transporteure, Aufzüge,  
Transportschnecken,  
Förderrohre, Kessel-  
beschickungs-Anlagen  
etc. etc.  
in allen Grössen und  
für alle Verhältnisse.

### Zerlegbare Treib- und Stahlbolzenketten.

Herstellung von schmied-  
barem Eisenguss,  
Temperstahlguss und  
Grauguss in  
anerkant vorzüglicher  
Qualität.

Kataloge, Projekte  
und Ingenieurbesuch zur  
Verfügung.

ErstklassigeReferenzen.

Nach Griechenland gesucht  
ein jüngerer

## Ingenieur

mit praktischen Erfahrungen im  
Steinbruchbetrieb und unterir-  
dischen Abbau. Anfangssalär 5000  
Fr., freie Wohnung, Beleuchtung u.  
Heizung. Bestimmte Aussicht, nach  
wenigen Jahren in die Stellung des  
jetzigen Betriebsdirektors vorzu-  
rücken. Offer.m. Zeugnisabschrift,  
Referenz., Angab. ii. Sprachkenntn.  
u. Bildungsg. unt. Chiff. Z. C. 11753  
an **Rudolf Mosse, Zürich.**

## Tüchtig. Bautechniker,

nicht unter 24 Jahren alt, mit Tech-  
nikumbildung, in ein Baugeschäft  
in Zürich I **gesucht.** Antritt auf  
Anfang Januar od. später, spätestens  
aber Ende Januar. Bei guten Lei-  
stungen dauernde Stellung.

Anmeldungen mit Angabe der bis-  
herigen Stellungen und der Gehalts-  
ansprüche unter Z. N. 11788 an  
**Rudolf Mosse, Zürich.**

## Baufach.

Ein bei sämtl. Arch. u. Baumeistern  
der Schweiz gut eingeführter, junger  
Mann **sucht Vertretung** für leistungs-  
fähige Fabrik.

Offerten sub Chiffre Z. H. 11758 an  
**Rudolf Mosse, Zürich.**

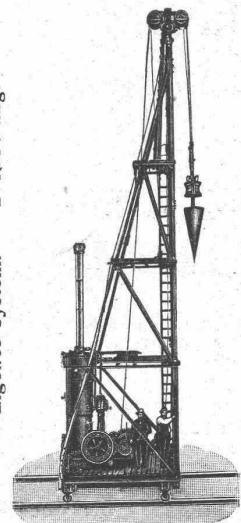
## Elektrotechniker,

theoretisch und praktisch erfahren,  
womöglich mit polytechn. Bildung  
**gesucht**

als Leiter des **Licht- und Wasser-  
werkes** Horgen. Anmeldungen mit  
Zeugnis-Abschriften, Angabe des  
Bildungsganges und der Gehaltsan-  
sprüche sind zu richten an den Prä-  
sidenten **Hans Stünzi, Horgen.**

## Baugrundstössel- Rammen

zur Herstellung tragfähiger  
**Betonpfeiler** und gleichzeitiger  
**Bodenkomprimierung.**



Eig. es System. — D. R. P. ang.

Vielfach bewährt.

**Menck & Hambrock**  
Altona-Hamburg 32.

## Der echt amerikanische verbesserte Schnellschneidestahl „Bullet“

Ist heute unbestreitbar der beste und  
hochwertigste RAPIDSTAHL auf dem  
Markte.

Spezialqualitäten für Dreh- u. Hobel-  
stähle und für Fraiser, Reibahlen, Bohrer  
etc. — Der echt amerikanische Rapid-  
stahl «BULLET» ist **einfacher** und  
**leichter** zu behandeln als gewöhnliche  
Normalstähle.

Man verlange Preise und Prospekte  
von den Vertretern und Alleindepoti-  
tären für die Schweiz:

**Affolter, Christen & Co. in Basel.**  
Eisen und Stahle en gros.



## Aktien-Gesellschaft „Union“ in Biel

FABRIK IN METT.

I. Schweizerische Fabrik für elektrisch geschweisste Ketten  
+ Patent Nr. 27199.

**Ketten aller Art.**

für industrielle u. landwirtschaftliche Zwecke.

Grösste Leistungsfähigkeit. Ketten von höchster Tragkraft.



**„Spiral“-Aufsätze**  
für Kamine u. Ventila-  
tionen unentbehrlich. Er  
höht die Zugluft ganz  
wesentlich infolge seiner  
Beschaffenheit.

**J. P. Brunner,**  
Oberuzwil (St. Gallen)  
Helzung, Ventilations-  
geschäft und  
Trocknungsanlagen.

Ausschl. Spezialität:



Automat. Räderfräsmaschinen  
Schneckenfrässystem  
Universal- u. Ein-  
fache Fräsmaschinen  
Vollendet in Konstr. u. Ausführg.  
**Paul Klug, Maschinenfabr.**  
Crimmitschau 10, Sachs.



Fabrik-Zeichen  
gesetzlich geschützt.

**Präzisions- und  
Schul-Reisszeuge.**

**E. O. Richter & Co.,**  
Chemnitz i. Sachsen

**S**ichtbare **S**chrift mit **G**rösster **E**infachheit

**H**öchste **L**eistung mit **B**illigem **P**reis

verbindet einzig die

\*\*\*\* **Schnell-** \*\*\*\*  
Schreibmaschine  
**Pittsburg-Visible**

General-Vertreter:  
**C. Baechler, Zürich I.**

**A. Jucker, Nachf. v.  
Jucker-Wegmann,**  
Papierhandlung s. Hecht.  
Schiffplände 22, Zürich.

**Grosses Lager  
von**

**Pauspapieren, Pauselinen,  
und Zeichenpapier,**  
Rollen und Bogen,  
in nur vorzüglichen Qualitäten.  
Holzsementpapier, Dach-  
pappen, Bodenbelag- u.  
Teppich-Unterlag-Papiere.

# Reise-Ingenieur.

Wir suchen für unsere Abteilung **Turbinenbau** einen tüchtigen, gewandten Ingenieur für Reise und Projektieren. Bewerber muss im modernen Turbinenbau erfahren sein. Offerten mit Zeugnisabschriften, Referenzen u. Angaben über Bildungsgang, Sprachkenntnissen u. Gehaltsansprüchen sind zu richten an

**Aktiengesellschaft** vormals  
**Joh. Jacob Rieter & Cie.**  
Winterthur.

## Gesucht.

Zu sofortigem Eintritt jüngerer

# Architekt

für Bureau und Bau. Anmeldungen mit Angabe bish. Tätigkeit u. Gehaltsansprüchen sub Chiffre Z. B. 11652 an **Rudolf Mosse, Zürich.**

## Elektro-Ingenieur.

Zur Ausprobierung einer neuen Erfindung wird gegen gute Entschädigung ein in der Konstruktion von elektrischen Bogenlampen durchaus erfahrener, beratener **Ingenieur gesucht.** Offerten sub Z. P. 11690 an **Rudolf Mosse, Zürich.**

## Fabrikations-Geschäft, A.G.,

für sanitäre Einrichtungen u. Zentralheizungen

sucht

# dipl. Ingenieur

als leitenden technischen Direktor zur baldmöglichstem Eintritt. Für erste Kraft Lebensstellung. Kenntnis der französischen Sprache erwünscht.

Offerten mit curriculum vitae und Referenzen sub Z. Q. 11691 an die Annoncen-Expedition

**Rudolf Mosse, Zürich.**

**Gesucht** für den Platz Freiburg (Schweiz), in grössere Baufirma ein

selbständiger

# Bauführer

und ein

zuverlässiger

# Bauschreiber,

Haupterfordernis: Kenntnis der frz. Sprache in Wort und Schrift. — Bei zufriedenstellender Leistung

# Lebensstellung.

Eintritt nach Uebereinkunft. Ohne prima Zeugnisse und Referenzen un-nützlich sich zu melden. Angaben über Gehaltsansprüche, Alter, Lebenslauf werden verlangt.

Offerten befördert unter Chiffre H. 5051 F. die Annoncen-Expedition **Haasenstein & Vogler, Freiburg.**

## Schweizerischer Industrieller

sucht **Vertretung**

oder Uebernehmung eines **Depots** für **Lyon** event. **Frankreich.**

Philippe Fischer, Techniker,  
Course Emile Zola 26, Lyon.

**Zeugnis-Abschriften** mit der Schreibmaschine fertigt 1 Seite  
5 10 3omal Crasselt, Char-  
—75 I.— 1.50 lottenbg., Gauerstr. 32.

# Geometer,

tüchtig in allen Feld- und Bureauarbeiten, **sucht Stellung** bei Ingenieur oder Geometer.

Offerten befördern unter Chiffre Gl. 90 Z.

**Haasenstein & Vogler, Zürich.**

Ingénieur prendrait

## bonnes représentations.

Offres sous C. 4678 L. à  
**Haasenstein & Vogler, Lausanne.**

# Architekt,

akademisch gebildet, geübt im Entwurf, Darstellung etc., mit mehrjähr. Praxis (an leitender Stelle) **sucht** passendes **Engagement** ev. Association. Prima Referenzen.

Offerten unter Chiffre Z.T. 11344 an **Rudolf Mosse, Zürich.**

Junger, tüchtiger

## Bautechniker,

durchaus selbständig in Konstruktion, wünscht baldmöglichst **Stelle zu ändern.** Gefl. Offerten sub Chiffre Z. M. 11486 an

**Rudolf Mosse, Zürich.**

# Hochbauführer

(Architekt) gesetzten Alters, mit allen Bureauarbeiten und Abrechnungen vertraut, **wünscht** in grösserem Baugeschäft selbständige **Stellung.**

Offerten unter Chiffre Z. U. 11345 an **Rudolf Mosse, Zürich.**

## Ingénieur,

3 langues, longue pratique chûtes hydr., ch. de fer, inst. électr., **cherche engagement.** Offres sous init. Z. Z. 11275 à

**Rodolphe Mosse, Zurich.**

Junger diplom.

## Tiefbautechniker

**sucht Stelle** auf einem Ingenieurbureau. Antritt sofort.

Offerten unter Z. L. 11586 an **Rudolf Mosse, Zürich.**

## Architekt,

gepr. Baumeister,

flotter Entwerfer, tüchtig. Konstrukteur sucht als

## Teilhaber

in **Baugeschäft** od. verw. **Unternehmen** einzutreten, um neben der Leitung od. Gründung eines Architekturbureaus **gemeinsame Ausbeutung** seines Schweizer.

Patents über Eisenbetonbalken für hohle Decken und Wände zu betreiben. Offert. unt. Chiffre Z.P. 11540 an **Rud. Mosse, Zürich.**

# Bautechniker,

theoretisch und praktisch erfahren, sucht per sofort oder 1. Januar 1906 **Stelle.** Offerten unter Chiffre Z. B. 11752 an

**Rudolf Mosse, Zürich.**

## Dipl. Maschinentechniker,

26 Jahre alt, 5 1/2 Jahre Werkstattpraxis im allgemeinen Maschinenbau, 1 1/2 Jahre Modellschreinerei und Giessereipraxis, energisch, repräsentationsfähig, Kenntnisse d. deutschen, englischen u. französischen Sprache. Zurzeit in ungekündeter, leitender Stellung, **sucht** auf 1. Januar oder später anderw. **Stellung.**

Gefällige Offerten sub Chiffre Z. M. 11587 an die Annoncen-Exped. **Rudolf Mosse, Zürich.**

Tüchtiger

## Konstrukteur und Statiker

mit 9 J. Bureaupraxis im Eisenhoch- und Brückenbau **sucht Stellung** zum Januar. Ia. Zeugn. u. Ref.

Offerten unter Z. T. 11719 an **Rudolf Mosse, Zürich.**

# Ingenieur,

der auch Erfahrungen im gesamten Hochbau besitzt, **sucht dauernde Stelle** bei einer Unternehmung oder einem Baugeschäft. Finanzielle Beteiligung erwünscht. Eintritt auf 1. Januar 1906 oder später.

Offerten sub Chiffre Z. B. 11552 an **Rudolf Mosse, Zürich.**

Unterzeichneter empfiehlt sich zur Ausführung von Konstruktions-

## Zeichnungen und Pausen etc.

für Eisenkonstruktionen, Eisenbeton- und Maschinenbau.

Karl Sauter,

Köchlistrasse 6, Zürich III.

## Lueger's techn. Lexikon.

7 Bände, ganz neu, ungebraucht, in prima Einband, kein Buchhandeleinband, sondern in echt Schweinsleder, mit Nussbaumholzgestell, **zu verkaufen** zu Fr. 150.—.

Offerten unter Z. B. 11527 an die Annoncen-Expedition

**Rudolf Mosse, Zürich.**

## Elektr. Installations-Geschäft

mit feinen Aufträgen ist sofort

**zu verkaufen** zu günstigen Bedingungen. Sichere Existenz für Fachleute.

Anfragen nimmt entgegen unter Chiffre Z. R. 11392

**Rudolf Mosse, Zürich.**

## Zu verkaufen.

P. Planat, Maisons de campagne, 150 Pl. Fischer- v. Erlach, Wiener Bauten. Raguene, Monographies de bâtiments, 3 Jahrg. Diplômes d'architectes. Croquis d'architecture (Intime club) 240 Pl. Deutsche Bauzeitung, Jahrg. 1875—83. E. Bosc, Dictionnaire d'architecture, 4 Bände. Paris moderne (1837), 2 Bände.

Liebhaber beliebigen Preisliste zu verlangen unter **A. B. 20, poste restante, Hauptpost Bern.**

# Baugeschäft.

In aufblühendem Landstädtchen ist ein günstig gelegenes, konkurrenzloses **Maurer- und Zimmerer-Geschäft** mit hübschem Wohnhaus und Bauland

**zu verkaufen.**

Preis 75 000 Franken. Anzahlung 20 000 Franken.

Offerten sub Chiffre Z. O. 11239 an die Annoncen-Expedition

**Rudolf Mosse, Zürich.**

## Zu verkaufen

eventuell **Licenz** abzugeben:

## Schweizer Patent Nr. 27719

betreffend Förderanlage. — Reflektanten wollen sich melden bei der

Patentanwaltsfirma

**Bourry-Séquin & Co.,**  
Schützengasse 29, Zürich I.

# Zu verkaufen

14,000 m<sup>2</sup>  
**Fabrikterrain,**

direkt an einer Bahnstation in der Nähe von Zürich, zu Fr. 2.30 per m<sup>2</sup>. Elektrische Kraft, Quell- und Brauchwasser nach Bedarf vorhanden, Geleiseanschluss beinahe kostenlos möglich.

Offerten sub Chiffre Z. A. 11576 an die Annoncen-Expedition

**Rudolf Mosse, Zürich.**

## scharfe Gliches

ZÜRICH  
F. Bachmann Löwenstr. 43

## Wellblech-Konstruktionen,



Träger und Bedachungs- wellblech, schwarz u. galvanisiert

**Rolland**

Wellblech-Walzwerk  
**Suter-Strehler & Co., Zürich**

