

Objekttyp: **TableOfContent**

Zeitschrift: **Schweizerische Bauzeitung**

Band (Jahr): **45/46 (1905)**

Heft 16

PDF erstellt am: **20.09.2024**

### **Nutzungsbedingungen**

Die ETH-Bibliothek ist Anbieterin der digitalisierten Zeitschriften. Sie besitzt keine Urheberrechte an den Inhalten der Zeitschriften. Die Rechte liegen in der Regel bei den Herausgebern.

Die auf der Plattform e-periodica veröffentlichten Dokumente stehen für nicht-kommerzielle Zwecke in Lehre und Forschung sowie für die private Nutzung frei zur Verfügung. Einzelne Dateien oder Ausdrucke aus diesem Angebot können zusammen mit diesen Nutzungsbedingungen und den korrekten Herkunftsbezeichnungen weitergegeben werden.

Das Veröffentlichen von Bildern in Print- und Online-Publikationen ist nur mit vorheriger Genehmigung der Rechteinhaber erlaubt. Die systematische Speicherung von Teilen des elektronischen Angebots auf anderen Servern bedarf ebenfalls des schriftlichen Einverständnisses der Rechteinhaber.

### **Haftungsausschluss**

Alle Angaben erfolgen ohne Gewähr für Vollständigkeit oder Richtigkeit. Es wird keine Haftung übernommen für Schäden durch die Verwendung von Informationen aus diesem Online-Angebot oder durch das Fehlen von Informationen. Dies gilt auch für Inhalte Dritter, die über dieses Angebot zugänglich sind.

Ein Dienst der *ETH-Bibliothek*  
ETH Zürich, Rämistrasse 101, 8092 Zürich, Schweiz, [www.library.ethz.ch](http://www.library.ethz.ch)

<http://www.e-periodica.ch>

INHALT: Syratalbrücke in Plauen i. V. — Neues Rathaus in Kopenhagen. Generalversammlung des Schweiz. elektrotechn. Vereins. (Schluss.) — Herbstversammlung des Verbandes der Schweiz. Sekundärbahnen. — Miscellanea: VI. Konferenz beamteter schweiz. Kultur-Ingenieure. Monatsausweis über die Arbeiten am Rickentunnel. Berneralpen-Durchstich. Monatsausweis über die Arbeiten am Simplontunnel. IX. schweiz. Städtetag. Elektrische Zahnradbahn

Treib-Seelisberg. Ausfuhr elektr. Maschinen aus den Ver. Staaten von Amerika. Saalbau für Biel. Drahtseilbahn Rheineck-Walzenhausen. Illustriertes sechssprachiges techn. Wörterbuch. Eisenbahn Pruntrut-Bonfol. Neues Leipziger Rathaus. Simplon-Ausstellung in Mailand 1906. — Nekrologie: † Ch. Brown. † M. Peyer. — Literatur: Beispiele angewandter Kunst. Portlandzement und seine Anwendungen im Bauwesen. — Vereinsnachrichten: G. e. P.: Stellenverm.

Nachdruck von Text oder Abbildungen ist nur unter der Bedingung genauerer Quellenangabe gestattet.

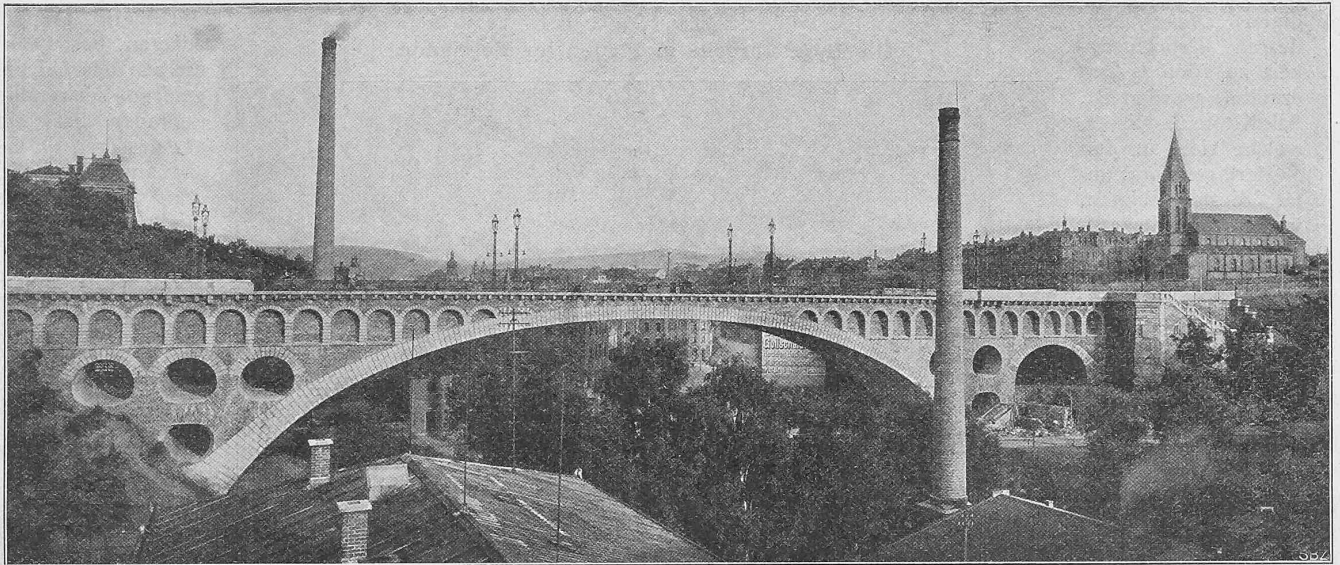


Abb. 6. Gesamtansicht der Brücke von Westen aus.

### Die Syratalbrücke in Plauen im Vogtlande.

Von Professor M. Foerster in Dresden.<sup>1)</sup>

Die Ende August d. J. dem Verkehr übergebene Brücke über das Syratal in Plauen i. V., z. Z. die grösste Steinbrücke der Welt, ist nach einem von der Firma Liebold & Cie. in Langebrück bei Dresden und Holzminden bearbeiteten Entwürfe ausgeführt worden. Ein allgemeiner Wettbewerb war nicht ausgeschrieben worden, vielmehr hat die durch die Tagespresse verbreitete Nachricht von der geplanten Ueberbrückung eine grössere Anzahl freiwillig eingereichter Entwürfe veranlasst; aus ihnen wurde seitens der Stadtverwaltung das Projekt der genannten Firma ausgewählt, das zunächst eine Ueberschreitung des Syratals mittels einer Talbrücke von drei Öffnungen vorsah. Da spätere, weitergehende Untersuchungen über die zu erwartenden Verkehrsverhältnisse es jedoch als wünschenswert erscheinen liessen, das Talprofil von Zwischenpfeilern freizuhalten, und zudem sich auch Fundierungsschwierigkeiten in der Talsohle ergaben, trat an Stelle des zunächst angenommenen Entwurfes das nunmehr ausgeführte kühne Projekt der Firma Liebold & Cie., das nur in unwesentlichen Teilen eine Ueberarbeitung seitens des ausführenden Stadtbauamtes erfuhr.

Nach Erteilung der Baugenehmigung wurde mit den vorbereitenden Aufräu-

<sup>1)</sup> Z. T. nach Mitteilungen des den Bau leitenden Stadtbaurats Reg.-Bmstr. Fleck. Vergl. auch dessen Aufsatz in der Deutschen Bauzeitung Nr. 57 und Nr. 58 vom Jahre 1904 (S. 353 und 361). Ein Teil der Unterlagen zu den Abbildungen wurde in dankenswerter Weise von der ausführenden Firma zur Verfügung gestellt.

mungsarbeiten am 26. März 1903 und mit der Gründung der Widerlager am 1. August 1903 begonnen. Die Ausführung des Gewölbes erfolgte in der Zeit vom 21. August bis zum 8. November desselben Jahres; die Ausrüstung begann am 11. Juli 1904 und war Anfang September

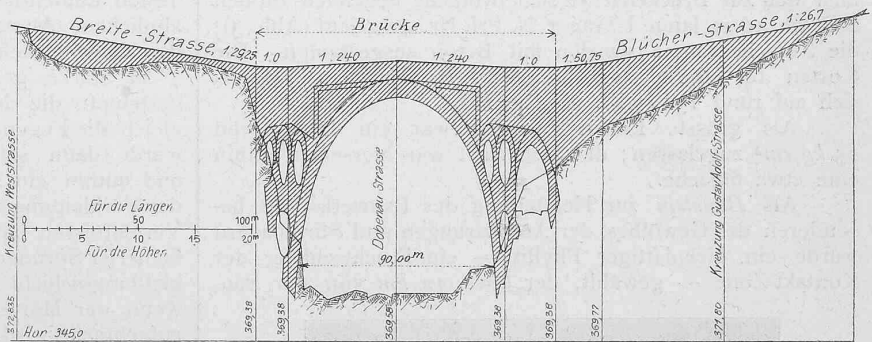


Abb. 2. Längenprofil. — Masstab 1:3000 für die Längen, 1:600 für die Höhen.

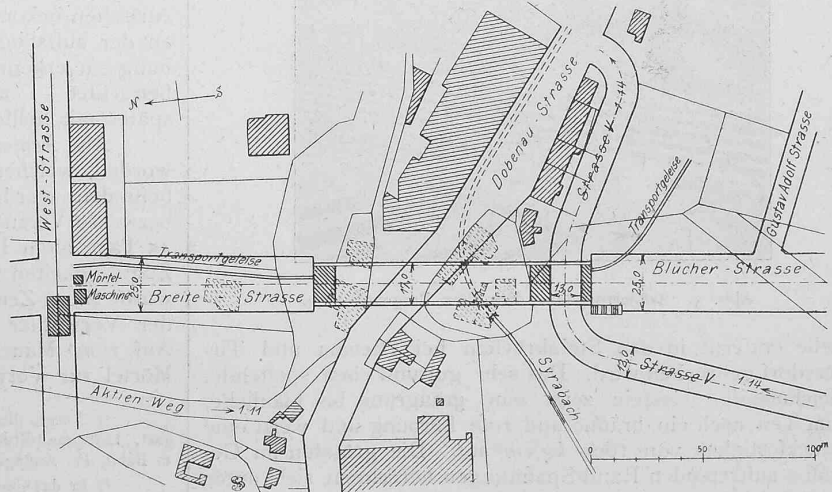


Abb. 1. Lageplan der Umgebung der Brücke. — Masstab 1:3000.