

Objektyp: **Advertising**

Zeitschrift: **Schweizerische Bauzeitung**

Band (Jahr): **45/46 (1905)**

Heft 25

PDF erstellt am: **22.09.2024**

### **Nutzungsbedingungen**

Die ETH-Bibliothek ist Anbieterin der digitalisierten Zeitschriften. Sie besitzt keine Urheberrechte an den Inhalten der Zeitschriften. Die Rechte liegen in der Regel bei den Herausgebern. Die auf der Plattform e-periodica veröffentlichten Dokumente stehen für nicht-kommerzielle Zwecke in Lehre und Forschung sowie für die private Nutzung frei zur Verfügung. Einzelne Dateien oder Ausdrucke aus diesem Angebot können zusammen mit diesen Nutzungsbedingungen und den korrekten Herkunftsbezeichnungen weitergegeben werden. Das Veröffentlichen von Bildern in Print- und Online-Publikationen ist nur mit vorheriger Genehmigung der Rechteinhaber erlaubt. Die systematische Speicherung von Teilen des elektronischen Angebots auf anderen Servern bedarf ebenfalls des schriftlichen Einverständnisses der Rechteinhaber.

### **Haftungsausschluss**

Alle Angaben erfolgen ohne Gewähr für Vollständigkeit oder Richtigkeit. Es wird keine Haftung übernommen für Schäden durch die Verwendung von Informationen aus diesem Online-Angebot oder durch das Fehlen von Informationen. Dies gilt auch für Inhalte Dritter, die über dieses Angebot zugänglich sind.

# Prima Portlandzementröhren

von 10 bis 125 cm Lichtweite in Stampf- und armiertem Beton,  
+ Patent 29395 — empfiehlt bestens

## Hans Hunziker, vorm. Gebr. Hunziker

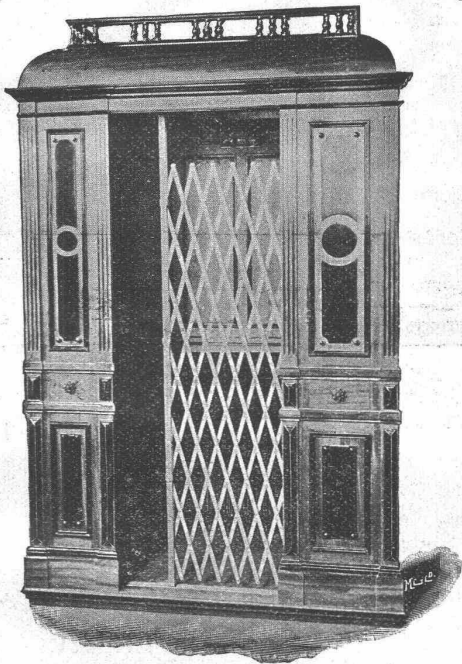
Telephon. **REINACH.** Telephon.

Ständiges Lager 15 bis 20,000 Stück. Direkter Bahnanschluss.

## Aufzügefabrik

# Alfred Schindler, Luzern

Spezialfabrik für elektrische und hydraulische Aufzüge.



Prima Referenzen.

Ueber 500 Anlagen im Betrieb.

Druckknopf-Seilsteuerung, sicherst wirkende Fangvorrichtung, geräuschloser Gang, automatische Schachtsicherungen.

# Marmor-Mosaikplatten

## Einfache und Mosaik-Cementplatten

empfehlen

**Vogt & Cie. (vormals Urs Vogt) Luzern**

Generalvertreter

der Marmor-Mosaikplatten-Fabrik Hochdorf.

Hydraulische, Beste Referenzen.  
Elektrische,  
Transmission-  
und Hand-  
erstellt:  
**AUFZÜGE**  
jeder Art  
**ALB. WISMER**  
Maschinen-Fabrik  
Industriequartier  
**ZÜRICH**

## Fugenloser „Dolomen“-Fussboden, System Langguth,

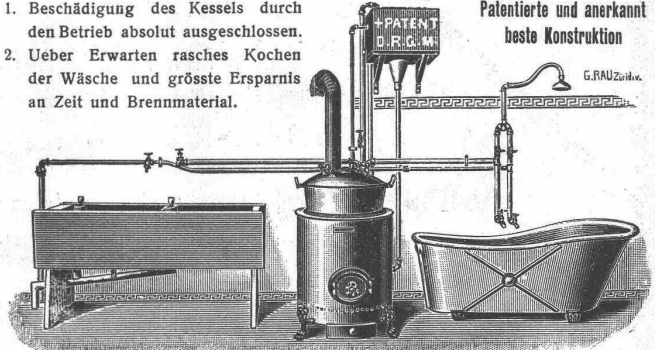
billigster und bester Ersatz für Linoleum-, Fliesen-, Terrazzo- und Holzbelag. Neueste und grösste Ausführung: **Siemens & Halske A.-G.**, Berlin, Nonnendamm, 17,500 qm. Gemeinde-Bauamt **Lichtenberg** bei Berlin, für die Gemeinde-Doppelschule, 3300 qm.

Schweiz. Steinholzerwerke **Jacob Tschopp, Basel.** Telephon 414  
Schwesterfabriken: Berlin, Paris, Budapest, Amsterdam, Düsseldorf, Dresden.

## Bad- u. Wasch-Einrichtungen

1. Beschädigung des Kessels durch den Betrieb absolut ausgeschlossen.
2. Ueber Erwarten rasches Kochen der Wäsche und grösste Ersparnis an Zeit und Brennmaterial.

Patentirte und anerkannt beste Konstruktion



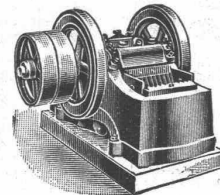
**GEBR. LINCKE, ZÜRICH,** Sellaigraben 57/59.

## Mannheimer Eisengiesserei u. Maschinenbau A.-G.

Gegründet 1863 **MANNHEIM** Gold. Medaille Paris 1900

liefert als Spezialität in anerkannt vorzüglicher Ausführung:

### Zerkleinerungsmaschinen



Steinbrecher — Walzwerke

Kugelmühlen

Kollergänge — Desintegratoren

Schotteranlagen

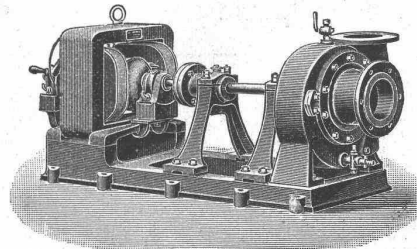
Kieszerkleinerungsanlagen

Siebtrommeln u. Schüttelsiebe

Neu! **Steinbrecher kombiniert mit Schüttelsieb** Neu! Gesetzl. geschützt. **ohne besonderen Antrieb.** Viel bewährt.

la Referenzen im In- und Ausland.

## Zentrifugalpumpen

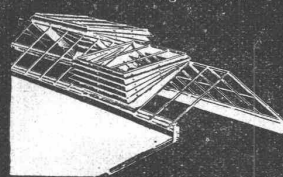


jeder Art, speziell

**Hochdruck-Zentrifugalpumpen**

**Menck & Hambrock, Altona-Hamburg 32.**

Von Behörden vorgeschrieben!



## Hürtgens Jalousie-Dachfenster

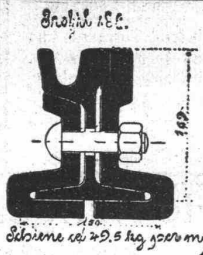
### Shedlüfter

Regensicher. Vorzügliche Lüftung.

**Hürtgen, Mönig & Co.**

KÖLN-LINDENTHAL.

D. R. P.



Als Vertreter des  
**Stahlwerks - Verband Düsseldorf**

(für Oberbaumaterial etc. in der ganzen Schweiz)

liefern wir:

**Schweres Eisenbahn-Oberbau-Material,**

als: Stahlschienen, Flusseisenschwellen, Befestigungsmaterial — für Normalbahnen.

**Leichtes Eisenbahn-Oberbau-Material,**

als: Stahlschienen, Flusseisenschwellen, Befestigungsmaterial — für Lokalbahnen, Bergbahnen etc.

**Oberbau-Material für Strassenbahnen,**

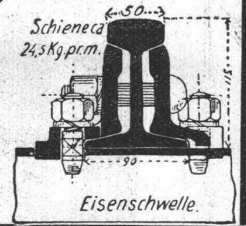
als: **Rillen-** und sonstige Schienen, nebst allem Kleinensenzug.

**Rollbahn-Schienen und komplettes Rollbahn-Geleise.**

Ferner: als Vertreter des **Phönix-Werkes** in **Ruhrort: Weichen, Kreuzungen** etc.  
für Strassenbahn-Oberbau aller Systeme.

Für Offertstellung in diesen Materialien, Einsendung von Profilskizzen und Anfertigung von kompletten Oberbauzeichnungen halten wir uns empfohlen

**FRITZ MARTI AKT.-GES. WINTERTHUR.**



**Zürich**

Bureaux Mercatorium

**„SANITAS“**

Aktiengesellschaft für sanitäre und Heizungs-Anlagen.

**Zürich**

Bahnhofstrasse 51

**Installation**

moderner, sanitärer Anlagen

Close- und Pissoir-Anlagen

Zentral-Heizungen

Bade- u. Wasch-Einrichtungen

Etagen-Heizungen

Vorzügliche, bewährte Systeme — Prompte Ausführung und weitgehendste Garantie

Neueste Erfindung:

Der patentierte

**Druckknopf-Closet-Spül-Apparat**

**„Supremo“**

Ohne Spülkasten

(vide Abbildung)

Ohne Wasserreservoir

Allen andern Systemen überlegen

**Das Vollkommenste, Betriebssicherste und Billigste**

Technisches Bureau

Kostenvoranschläge bereitwilligst gratis

**Bern**

Monbijoustrasse 20

Filialen:

Unterstrasse 46

**St. Gallen**

**KIRCHNER & Co.**

Leipzig-Sellerhausen.

Grösste Spezialfabrik von

**Sägewerkmaschinen**

und

**Holzbearbeitungsmaschinen**

Ueber 110 000 Maschinen geliefert.

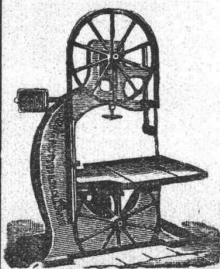
62 höchste Auszeichnungen.

Weltausstellung Paris 1900:

Höchste Auszeichnung „Grand Prix“.

Filiale: **ZÜRICH, Bahnhofstr. 89,**

— TELEPHON 3866. —



**Kautschuk-**

**Garten - Schläuche,**

Schlauchschlösser, Wendrohre, Rasensprenger, Schlauchwagen etc. in anerkannt bester Qualität

Gummiwarenfabrik

**H. Speckers Wwe., Zürich**

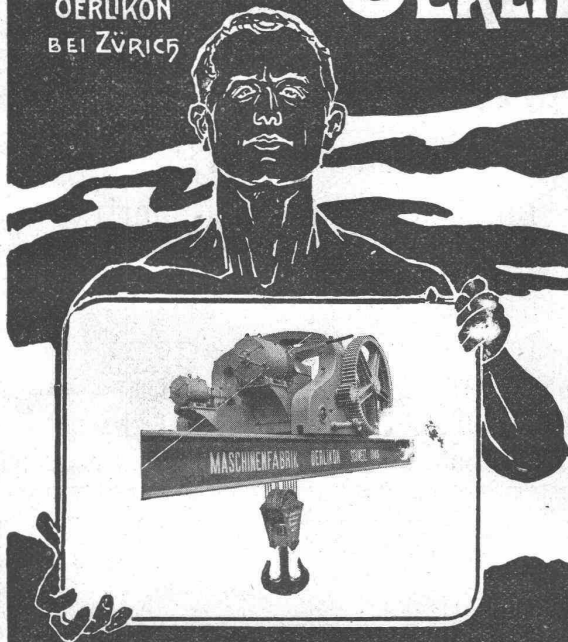
Kuttelgasse 19, Bahnhofstrasse.

Der Gesamtauflage der heutigen Nummer liegt ein Prospekt betr. „Metallarbeiten aller Art“ von der Firma **Paul Stotz, G. m. b. H. in Stuttgart** (vertreten in der Schweiz durch **Carl Braun, Forchstrasse 62, Zürich**) bei, worauf wir unsere werten Leser noch besonders aufmerksam machen.

# MASCHINENFABRIK

## OERLIKON

OERLIKON  
BEI ZÜRICH



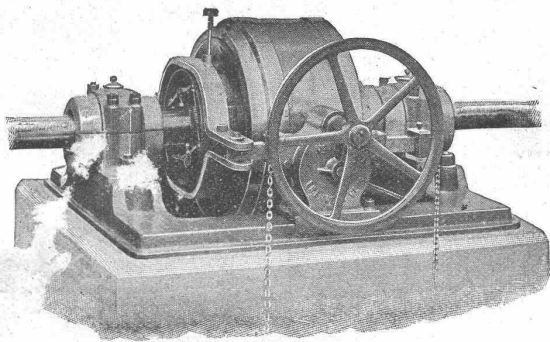
Elektrisch betriebene

# Hebezeuge

Kranwinden  
für Ketten- und Seilbetrieb und für veränderliche Geschwindigkeiten.

Laufkrane    Feste und fahrbare  
Portalkrane    Drehkrane    Schiebebühnen    Haspeln  
                  Flurzüge       Förderwinden    Spill

Gesellschaft der  
L. von Roll'schen Eisenwerke  
Eisenwerk Glus (Kt. Solothurn)



### Benn's Patent Reibungskupplungen

Zum Ein- und Ausrücken von ganzen Wellensträngen oder einzelnen Maschinen während des Betriebes. Vollständig geschlossene Ausführungsform; für höchste Tourenzahlen verwendbar; selbsttätige Schmierung der inneren Teile.

### Lager mit Ringschmierung:

Sellerslager mit herausnehmbarer unterer Laufschaale, Patent, als Stehlager, Hängelager, Wand- und Säulen-Konsollager.

Feste Stehlager mit herausnehmbaren Weissmetall- oder Bronzeschalen für Massivwellen und Hohlwellen.

Komplette Transmissionsanlagen für alle Industriezweige.

Für Techn. Vorarbeiten im Bahn- und Strassenbau empfiehlt sich B. Emch, Ingenieurbureau, Bern, Mattenhofstr. 37.

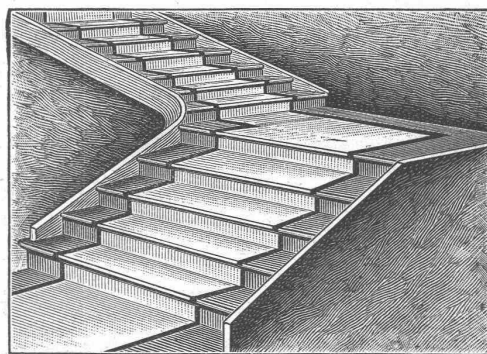
### Schweiz. Xylolith-(Steinholz)-Fabrik Wildegg

Dr. P. Karrer, vorm. Rilliet & Karrer.

✚ Patent Nr. 9080

## Treppenstufen aus Xylolith

für Belag von



Eisernen Treppen; Hölzernen und Betontreppen;  
Wendeltreppen; abgelaufene Sandsteintreppen.  
Grosse Standsicherheit, feuersicher, grösste Solidität.  
Unifarben oder mit gefärbtem Treppenläufer.

☞ Einzig in der Schweiz bis jetzt ca. 200 000 m<sup>2</sup> Böden und ca. 10 000 Treppenstufen gelegt. ☛

### Polytechnisches-Institut, Friedberg i. B.

Akademische Lehranstalt mit Spezial-Kursen bei Frankfurt a. M.

für Architekten und Bauingenieure.

Absolventen von Baugewerk- und ähnlichen Fachschulen finden Aufnahme.



# Siderosthen-Lubrose-Farben in allen Nuancen.

☞ ☞ **Bester Anstrich für Eisen, Zement, Beton, Mauerwerk, Fassaden.** ☞ ☞

Produkt mit hochelastischem, gummiartigem Charakter, wird nicht spröde oder fettarm und bewährt sich an Stelle von Leinölfarben für den Anstrich von Eisenkonstruktionen aller Art, Beton- oder Zementflächen, Kunst-Steine, Hausfassaden etc. als Dauerfarbe von hervorragender Schönheit, unübertroffener Haltbarkeit und Widerstandsfähigkeit.

Säurebeständiger und wasserdichter Anstrich für Reservoir etc.

Zahlreiche schweizerische Atteste.

Generalvertretung und Lager für die Schweiz: **Jung & Baumann, Zürich.** ☞ ☞ Telephon 523.

Aktiengesellschaft vormals

## Joh. Jacob Rieter & Co., Winterthur

Paris 1900. Grand Prix; 3 goldene und 1 silberne Medaille.

Komplete Anlagen für

**Elektrische Beleuchtung u. Kraftübertragung  
Elektrische Bahnen.**

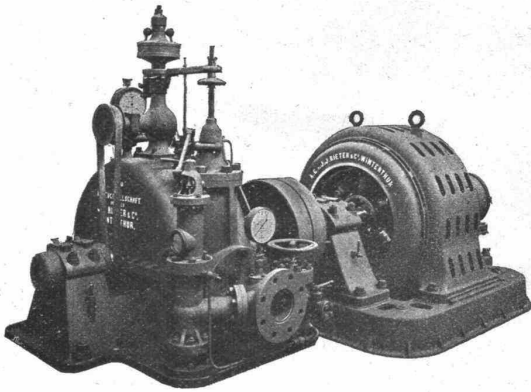
Elektrischer Antrieb einzelner Arbeitsmaschinen.

**Hydraulische Anlagen:**

Turbinen Francis, Jonval, Girard, Pelton,

Präzisionsregulatoren, hydraulische und elektrische Bremsregulatoren.

Elektrische Strassenbahnen mit Gleich- u. Mehrphasenstrom.



### Wasser-Reinigungs-Anlagen

Dampfmaschinen

Filterpressen

Armaturen

Pumpen

**A. L. G. Dehne, Maschinen-Fabrik, Halle a. S.**

Alleinvertreter für die Schweiz:

**J. Terrisse, 21 Rue Toepffer à Genève.**

Anerkannt beste Sorten

**Dynamit** verschiedene Stärken  
für alle Sprengzwecke.

**Züandschnüre**

**Sprengkapseln**

liefert

**Dynamit Nobel A.-G. Zürich**

Mythenstrasse 21.

Fabrik in Isleten (Uri).

~ Dépôts in der ganzen Schweiz. ~



### Geiger'sche Fabrik

für Strassen- u. Hausentwässerungs-Artikel, G. m. b. H.

KARLSRUHE i. B. 11

NEUHEIT:

**Nachstellbarer Rollenkeilverschluss**  
an Kanalschiebern.

Bedeutende Vorzüge gegenüber parallelen Keilflächen:

- Vorzügliche Abdichtung der Schieber.
- Leichtes Losziehen der Schieberdeckel.
- Einfache, unverwüsthliche Konstruktion der Keilverschlüsse.
- Einfachste, bequemste Einstellung.

Lieferung ohne Preisaufschlag. Prospekt auf Wunsch gratis.

Spezial-Fabrik von  
**Messgerätschaften,**  
**geod. Instrumenten,**  
Zeichentischen, Lichtpausapparaten etc.  
sämtliche Zeichen- u. Bureauartikel.  
**E. Weiland, Liebenwerda 18.**  
Technisches Versandgeschäft.

Reich illustrirter Katalog kostenfrei!

### Grandes Carrières de St-Imier (Jura)

Steinbrüche in St. Imier und Villeret

**Oeschger, L'Hardy & Co.,**

Nachfolger von **Rothacher & Co.**

Hellgelber Kalkstein

Druckfestigkeit 1892 kg per cm<sup>2</sup>, politurfähig, gleichmässige Struktur, Werkstücke in allen Grössen bis zu 5 m<sup>2</sup>.

Grosser Steinmetzbetrieb, Steinsägerei etc.

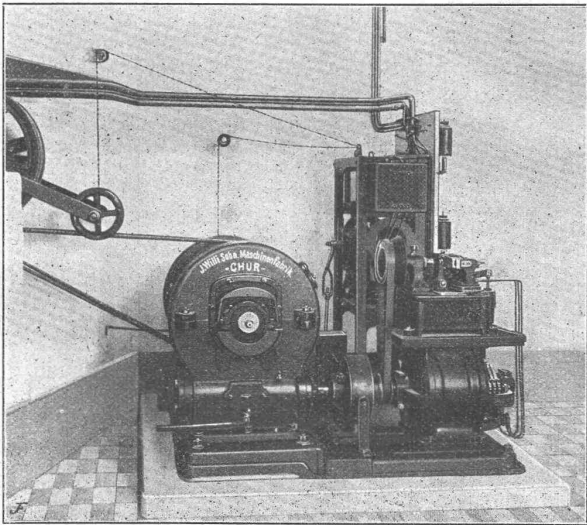
**Rudolf Mosse, Zürich,** alleinige Inseraten-Annahme für die Schweizer Bauzeitung.

**Personen- u. Warenaufzüge**  
 liefert als Spezialität  
**J. Ruegger, Maschinenfabrik, Basel.**  
 Birsigstrasse 5,



**Heinrich Brändli, Horgen**  
 Asphaltgeschäft  
 übernimmt:  
**Asphalt-Arbeiten, Asphalt-Isolierungen,**  
 zweckentsprechend für Hoch- und Tiefbauten in nur  
 bewährter fachgerechter Ausführung und gewissenhafter  
 Bedienung mit Garantie. ☞ Referenzen zu Diensten.  
 Telegr.: Heinrich Brändli, Horgen.    Telephon.

**J. Willi, Sohn, Maschinenfabrik, Chur.**



**Personen- und Warenaufzüge**  
 für elektrischen und hydraulischen Betrieb.  
 Prima Referenzen über zahlreich ausgeführte Anlagen.

Präm.: Chicago 1893, Schlosser-Fachausst. Berlin 1889 u. 1896, Ehrend., gold., silb.,  
 bronz. Medaill. Berliner Türschlosser-Fabrik Schubert & Werth, Berlin C.,  
 Prenzlauerstrasse 41. (Grösste Türschlosser-Fabrik Europas.)

**Tür-Schlosssicherung**



„REAL“ pneumatisch.  
 „ADLER“ Neu!  
 „PRIMUS“ hydraulisch.  
 „TYRAS“ Marke Reichshund, sicherster Schutz gegen Einbruch und Diebstahl.

**HANF-DRAHT-SEILE**  
 für Aufzüge, Kranen, Transmissionen etc.  
**Bindseile — Schlingen Gerüst-Stricke**  
 Maurerschnüre, Senkelschnüre  
**Drahtbürsten**  
**Bast-Tragbänder**  
 Wagenfett — Seilschmiere  
 empfiehlt bestens  
**D. Denzler, mech. Seilerei, Zürich.**

**Xylogr. Art. Anstalt**  
**J. K. MÜLLER IN ZÜRICH**  
 Fertige HOLZSCHNITTE.  
 Galv. Clichés, Zinkätz  
 PRÄMIERT & DIPLOMIERT

**Rudolf Mosse**  
 Alleinige Inseraten-Annahme für die  
 „Schweiz. Bauzeitung“.

**Patent-Bureau**  
 J. Aumund Ing. Werdmühleg. Zürich



**Spiral-Aufsätze**  
 für Kamine u. Ventilationen unentbehrlich. Erhöht die Zugluft ganz wesentlich infolge seiner Beschaffenheit.  
**J. P. Brunner, Oberuzwil (St. Gallen)**  
 Heizung, Ventilationsgeschäft und Trocknungsanlagen.

Pläne, Devisen und Expertisen über  
**komplette Anlagen für hygien. Milchversorgung**  
**Fabrikation**  
 von kondensierter und getrockneter Milch, von Milchzucker, v. Casein u. s. w. durch  
**C. Baechler, Molkerei-Ing., Zürich I, Unterer Mühlesteig 2.**



**Fabrik-Zeichen** gesetzlich geschützt.  
**Präzisions- und Schul-Reisszeuge.**  
**E. O. Richter & Co., Chemnitz i. Sachsen**

Das **Beschmutzen** b. Öffnen u. Schliessen der Türen verhindern meine  
**TÜRSCHÖNER**  
 aus Celluloid. Lieferung in jeder Farbe und Grösse durch die Fabrik von **Heinrich Müller in Augsburg**, Haunstetterstrasse 80. Telephon 1302. Preisliste und Muster franko geg. franko. Vertreter gesucht.

**H. Fischer**  
**Terrazzo- und Marmormosaikwaren**  
**Terrazzoböden**  
 Lenzburg

**Herm. Fischer ZÜRICH.**  
**Clichés**



**Bautechniker,**  
 flotter Zeichner und Konstrukteur, **sucht per August Stelle**, vorzugsweise in der ital. od. franz. Schweiz. Offerten sub Z. Q. 6066 an **Rudolf Mosse, Zürich.**  
 Wir haben sofort

**2 Lokomotiven**  
 von 50 S. P., 750 mm Spurweite,  
**50 Kippwagen,**  
 1 m<sup>3</sup> Inhalt, 750 mm Spurweite,  
**30 Holzkastenkippwagen,**  
 2 m<sup>3</sup> Inhalt, 750 mm Spurweite,  
 zu **Kauf oder Miete**  
 unter besonders günstigen Bedingungen abzugeben. Die Lokomotiven sind gleiche Typen, beide 1900 von erstklassiger Fabrik gebaut.  
 Anfragen erbitten  
**Leipziger & Co.,** Rollbahnfabrik, Frankfurt a. M., Elbestrasse 36 p.

**Carbolineum**  
 garantiert satzfreie Ware  
**J. A. Braun, Stuttgart O. 7.**

**Formerwerkzeuge**  
 für **Kunststein-Fabrikation**



Kantenbrecher, Spachteln, Schaufeln empfiehlt  
**F. Kienast, Winterthur.**  
 Illustrierte Preislisten stehen zu Diensten.

**Favre & Cie.**  
**Armierter Betonbauten**  
 Zürich

**OFENFABRIK-SURSEE**  
 IN SURSEE  
**GRÖSSTE OFENFABRIK DER SCHWEIZ**  
 Illust. Prospekte gratis.



Für die Buchhaltung und Korrespondenz auf einem Baubureau wird ein im Ausmass- und Abrechnungswesen durchaus erfahrener

## Bautechniker oder Buchhalter

**sofort gesucht.**  
Offerten unter Chiffre Z. M. 5762  
an **Rudolf Mosse, Zürich.**

## Bauführer-Stelle.

Eine grössere ostschweiz. Fabrik sucht für dauernde Anstellung zur Ueberwachung von Reparaturen und Neubauten einen im Alter von 30 bis 35 Jahren stehenden, vorzügliche Zeugnisse über bisherige Tätigkeit besitzenden, erfahrenen Bauführer mit Technikum-Bildung.

Anmeldungen in Begleitung der Zeugnisabschriften und unter Angabe der Gehaltsansprüche sub Z. E. 5805 durch die Annoncen-Expedition

**Rudolf Mosse, Zürich.**

## Gesucht:

Zu baldigem Eintritt ein junger

## Architekt,

flotter Zeichner. — Anmeldungen sub Z. X. 5823 an die Annoncen-Exped.

**Rudolf Mosse, Zürich.**

## Ingenieur

**gesucht für Wasserversorgungsbauten;** bleibende Stelle bei guter Bezahlung.

Offerten sub Chiffre Z. M. 5487 an

**Rudolf Mosse, Zürich.**

## Gesucht:

Ein gewandter

## Zeichner, Konstrukteur und Statiker

für **Eisenhochbau** für dauerndes Engagement.

Offerten mit Gehaltsansprüchen u. Ausweis über bisherige Tätigkeit an **Fabrik für Eisenkonstruktionen A. G.,** vormals Schächli & Schweizer, Albisrieden bei Zürich.

## Bauführer

**Gesucht** wird ein selbstständig arbeitender, im Hochbau praktisch und theoretisch erfahrener Mann, bewandert im Ausmassen und Aufstellen von Abrechnungen. Offerten mit Gehaltsansprüchen und Zeugnisabschriften an die Annoncen-Expedition

**Rudolf Mosse, Zürich.**  
Eintritt sofort oder auf 1. Juli.

## Junger Geometer

**findet sofort Anstellung.** Eventuell geeignete Examenarbeit.

Offerten unter Chiffre Z. X. 5998 an die Annoncen-Expedition

**Rudolf Mosse, Zürich.**

## Gesucht: Ein Techniker,

der französischen Sprache mächtig, der ein Technikum besucht hat und die nötige praktische Erfahrung besitzt, um auf einem grösseren Bau im Ausland sowohl die elektrischen Anlagen als den Maschinenbetrieb organisieren und leiten zu können. Anstellung für mehrere Jahre.

Offerten unter Chiffre Z. Z. 5925 an die Annoncen-Expedition

**Rudolf Mosse, Zürich.**

## Gesucht

zu baldigem Eintritte ein durchaus tüchtiger

## Bauzeichner,

womöglich mit Zimmermannspraxis. Offerten mit Gehaltsansprüchen u. von Zeugnisabschriften begleitet sind unter Chiffre 318 zu richten an

**Rudolf Mosse in Bern.**

## Bauführer,

erfahrener Techniker oder jüngerer Ingenieur, möglichst mit Kenntnis im Eisenbetonbau, gewissenhaft und energisch, für Bureau und Baustelle **gesucht.** Ausführliche Offerten an **A. M. 16, Berlin C,** Postamt 25.

## Gesucht:

Zu baldigem Eintritt ein junger

## Architekt,

theoretisch und praktisch gebildet, tüchtiger, selbständiger Zeichner. Gefl. Offerten mit Angabe von Bildungsgang, Gehaltsansprüchen und Eintrittstermin sub Z. F. 5556 an

**Rudolf Mosse, Zürich.**

**Ingenieure, Techniker**  
u. kaufm. techn. Angestellte  
erb. Stellig. im In- u. Ausland  
**Techn. Arbeits-Bureau**  
Berlin W. 57, Kurfürstenstr. 19. G.

**ZEUGNIS-ABSCHRIFTEN**  
(1 Zeugnis 25mal Mk. 1.50) fertigt auf der Schreibmaschine: **CRASSETT, Charlottenburg, Cauerstrasse 8.**

## Gesucht.

Junger strebsamer Mechaniker und Elektriker **sucht Stellung** als

## Maschinist

in eine elektr. Starkstrom-Zentrale.

Offerten unter Chiffre F. 366 an **Rudolf Mosse, Schaffhausen.**

Junger, tüchtiger

## Maschinenzeichner,

21 Jahre alt, militärfrei, sucht sich baldmöglichst zu verändern.

Gefl. Offerten unt. Chiffre Z. N. 5813 nimmt entgegen

**Rudolf Mosse, Zürich.**

## Bautechniker,

junger, tüchtiger, mit guten Zeugnissen, **sucht** auf 1. Juli **Stelle** auf Bureau oder Bau.

Offerten unter Z. J. 5959 an **Rudolf Mosse, Zürich.**

## Tücht. Bautechniker,

gel. Steinhauer, Baugewerkschule mit I absolviert, mit mehrjähriger Bureau- und Baupraxis, vollkommen selbständig, mit la Referenzen, **sucht** sofort **Stelle** in Architekturbureau od. gr. Baugeschäft.

Offerten unter Z. Y. 5749 an **Rudolf Mosse, Zürich.**

## Gesucht:

Für einen angehenden Techniker für den Sommer **Stellung** in ein Baugeschäft, wo er sich praktisch bilden könnte.

Offerten sub Z. D. 5829 an **Rudolf Mosse, Zürich.**

## Polytechniker,

sechs Semester Ing.-Schule, **sucht Stelle** über die Ferien (1./8. bis 31./10). Off. unter Z. U. 5995 an

**Rudolf Mosse, Zürich.**

## Bautechniker,

Absolvent des Technikums mit mehrjähriger Maurer- u. Zimmer-, sowie Bureaupraxis, ital. sprechend, **sucht** auf Anfang August oder später passende **Stellung** in einem Baugeschäft oder Architekturbureau.

Gefl. Offerten sub Z. L. 6036 an **Rudolf Mosse, Zürich.**

## Bauführer,

theoret. gebildet, vieljährige Praxis, deutsch u. franz. sprechend, sucht Engagement in gröss. Baugeschäft oder Unternehmung. Kenntnis in Tief- und Hochbau.

Offerten unter Chiffre Z. N. 6038 an **Rudolf Mosse, Zürich.**

Junger Mann, theoretisch u. praktisch gebildet, **sucht** mit einer Bar- Einlage in ein seriöses Geschäft als

## Bauführer

eventuell als Bureau-Chef einzutreten.

Offerten mit bez. Angaben unter Chiffre Z. M. 6037 an

**Rudolf Mosse, Zürich.**

## Bautechniker

mit guten Zeugnissen, bewandert auf Bureau und Bauplatz, **sucht Engagement.**

Offerten unter Dc. 2901 Lz. an **Haasenstein & Vogler, Luzern.**

## Zürcherischer Baumeister,

energischer, tüchtiger Hochbauer mit grossem Kundenkreis **sucht** tüchtigen

## Bauführer od. Buchhalter

als **Associé** oder **Employé intéressé** (je nach Höhe der Einlage) aufzunehmen.

Offerten mit gültiger Angabe über bisherige Tätigkeit sub Chiffre Z. G. 6032 an

**Rudolf Mosse, Zürich.**

**Zu kaufen gesucht: Robida, Vieilles villes de Suisse.**  
Buchdlig. **Müller, Basel, Spalenbg. 49.**

## Baugeschäft.

In aufblühendem Landstädtchen ist ein äusserst günstig gelegenes, konkurrenzloses **Baugeschäft** mit hübschem **Wohnhaus** und **Bauland** zu **verkaufen.** Preis Fr. 75,000.—. Anzahlung Fr. 20,000.—. Offerten erbeten unter Z. A. 5801 an

**Rudolf Mosse, Zürich.**

## Sägerei mit Wasserbetrieb

Umstände halber sofort ausnahmsweise billig zu verkaufen.

Aufs modernste neu eingericht. mit allen nötigen Maschinen, Vollgatter, Hobelmaschine, Bandsäge u. s. w. u. s. w., eine Stunde von der Stadt Zürich entfernt, in einer grossen, aufblühenden Landgemeinde, mit prima Jahres-Kundschaft, genügend Arbeit, sichere Existenz, mit eigenem Wohnhaus, Stallung, Holz und etwas Land, Anzahlung ca. Fr. 5000.

Offerten sub Chiffre Z. Y. 5973 an **Rudolf Mosse, Zürich.**

## Patent in Eisenbeton

für

## Decken u. Wände

ganz oder als Lizenzen für einzelne Kantone abzugeben. **Billigste Herstellung.** Günstigste Verwendung für Klein- und Grossbetrieb von grösstem Nutzen. Offerten unter Z. Z. 28 an

**Rudolf Mosse, Zürich.**

**scharfe Gliches**  
F. Bachmann ZÜRICH  
Löwenstr. 43

**Bäder  
Toiletten  
Closets**

**GEIGER & MURI  
LUZERN**

Der Gesamtauflage der heutigen Nummer liegt ein Prospekt betr. „**Eternit-Asbest-cement-Schiefer**“ von der Firma „**Schweiz. Eternitwerke A.-G., Niederurnen (Glarus) und Zürich II**“ bei, worauf wir unsere werten Leser noch besonders aufmerksam machen.