

Objektyp: **Advertising**

Zeitschrift: **Schweizerische Bauzeitung**

Band (Jahr): **45/46 (1905)**

Heft 21

PDF erstellt am: **21.09.2024**

### **Nutzungsbedingungen**

Die ETH-Bibliothek ist Anbieterin der digitalisierten Zeitschriften. Sie besitzt keine Urheberrechte an den Inhalten der Zeitschriften. Die Rechte liegen in der Regel bei den Herausgebern. Die auf der Plattform e-periodica veröffentlichten Dokumente stehen für nicht-kommerzielle Zwecke in Lehre und Forschung sowie für die private Nutzung frei zur Verfügung. Einzelne Dateien oder Ausdrucke aus diesem Angebot können zusammen mit diesen Nutzungsbedingungen und den korrekten Herkunftsbezeichnungen weitergegeben werden. Das Veröffentlichen von Bildern in Print- und Online-Publikationen ist nur mit vorheriger Genehmigung der Rechteinhaber erlaubt. Die systematische Speicherung von Teilen des elektronischen Angebots auf anderen Servern bedarf ebenfalls des schriftlichen Einverständnisses der Rechteinhaber.

### **Haftungsausschluss**

Alle Angaben erfolgen ohne Gewähr für Vollständigkeit oder Richtigkeit. Es wird keine Haftung übernommen für Schäden durch die Verwendung von Informationen aus diesem Online-Angebot oder durch das Fehlen von Informationen. Dies gilt auch für Inhalte Dritter, die über dieses Angebot zugänglich sind.

# MASCHINENFABRIK

## OERLIKON

OERLIKON  
BEI ZÜRICH



Drehstrom- und Wechselstrom-  
**Generatoren**  
Gleichstrom-  
**Dynamos** für Beleuchtung  
Turbo-Generatoren u. Kraftübertragung,  
Rotierende Umformer für Bahnbetrieb u. Elektrolyse

Gesellschaft der  
**Ludwig von Roll'schen Eisenwerke**  
Filiale: **Giesserei Bern** liefert:



als: **Laufkrane**, und feste od. fahrbare **Drehkrane** für Hand- und speziell **elektrischen** Betrieb; **Aufzüge** für hydraulischen, **elektrischen** und Transmissionsbetrieb.

**Eisenbahnmaterial**  
als: **Drehscheiben** und **Schiebehahnen**  
für Wagen und Lokomotiven; Hand-, **Dampf-** und **elektrischer** Betrieb. **Weichen** für **Haupt-** u. Nebenbahnen, für **Vignol-** und **Rillen-Schienen**. **Barrieren** mit und ohne Verriegelung und Vorläuten.

**Zahnstangenoberbau; kompl. Seilbahnen** für Güter- und Personentransport. (Eigene patentierte Systeme.) Seit 1898 15 Touristen-Seilbahnen geliefert.

**Schleusenanlagen** für Hand- und elektrischen Antrieb.

Hydraulische, automatische **Cementsteinpressen**.

== Angaben über zahlreiche Ausführungen, Referenzen, Projekte und Kostenvoranschläge stehen zu Diensten, ==

Anerkannt beste Sorten

**Dynamit** verschiedene Stärken für alle Sprengzwecke.

**Zündschnüre**  
**Sprengkapseln**

liefert  
**Dynamit Nobel A.-G. Zürich**  
Mythenstrasse 21.  
Fabrik in Isleten (Uri).  
~ Dépôts in der ganzen Schweiz. ~



**Gebr. Schwyzer, Bildhauer, Zürich V.**  
Bildhauerarbeiten an **Façaden** und **Interieurs**.  
Ausführung von **Cheminées**, **Grab-Monumenten**, **Taufsteine** etc. etc.  
Künstlerisch durchgeführte Arbeiten bei bescheidener Berechnung.  
**Beste Referenzen.** **Atelier Seefeldstr. 54.**

**Grandes Carrières de St-Imier (Jura)**  
Steinbrüche in St. Imier und Villeret  
**Oeschger, L'Hardy & Co.**  
Nachfolger von **Rothacher & Co.**  
Hellgelber Kalkstein  
**Druckfestigkeit 1892 kg per cm<sup>2</sup>**, politurfähig, gleichmässige Struktur, Werkstücke in allen Grössen bis zu 5 m<sup>3</sup>.  
Grosser Steinmetzbetrieb, Steinsägerei etc.

**Kullmann & Lina, Frankfurt a. M.**  
Spezialfabrik für sanitäre Anlagen.

**Eiserne Bedürfnis-Häuschen.**  
**Pissoir-Anlagen** für Oelung wie Bewässerung.  
**Kloset-Anlagen**, Schwemmrohr-, Tonnen-, Wasser- und Torfmüll-Systeme.  
Zentralheizungen. Wasserleitungen. Bade-Anlagen.

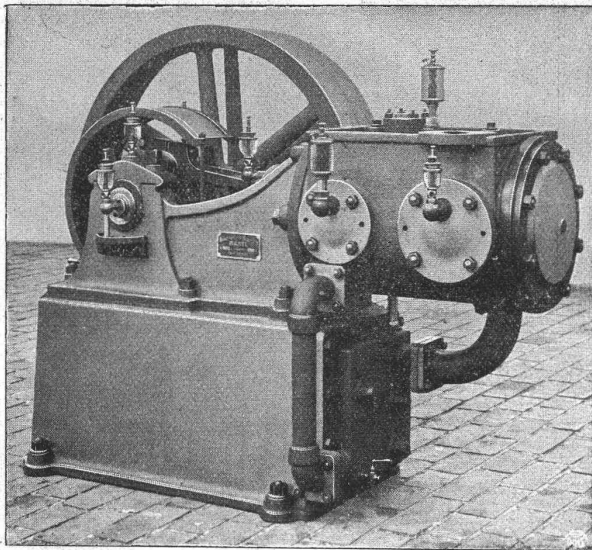


Facettler-, Schleif- und Polierwerke Seebach, Spiegelbelege-Anstalt Fensterglas Draht- und Rohglas Glasjalousien etc. etc.

**Grambach & Linsi, Brunng. 8 & 10, Zürich**

Höchste Auszeichnung Goldene Medaillen Zürich 1894, Genf 1896. Man verlange Preise über alle Tafelgläser, da wir nicht reisen lassen.

Spezialität: **Spiegelglas** in allen Façon. unbelegt plan Ia. belegt facettiert  
Telegramm Grambachlinsi Zürich. Telephone 2290.

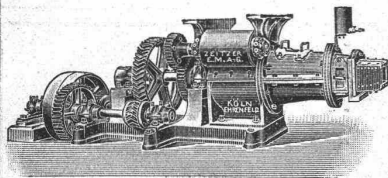


**Maschinenfabrik Burckhardt, Basel**  
Aktiengesellschaft.

# Kompressoren und Vakuumpumpen

ein- und mehrstufig, mit Dampf-, Riemen- oder elektrischem Antrieb.

Ueber 1100 Maschinen ausgeführt.  
Paris 1900: Grand Prix.



**Zeitzer Eisengiesserei u. Maschinenbau Aktien-Gesellschaft.**

Zweigniederlassung KÖLN-EHRENFELD, vorm. LOUIS JÄGER.

## Ziegeleimaschinen

aller Art wie: Strangpressen, Falzriegelpressen, Nackpressen, Walzwerke, Tonmischer, Komplette Ziegelei-Anlagen, Falzriegel, Tonröhren und Chamotte-Fabriken.

## Zerkleinerungsmaschinen

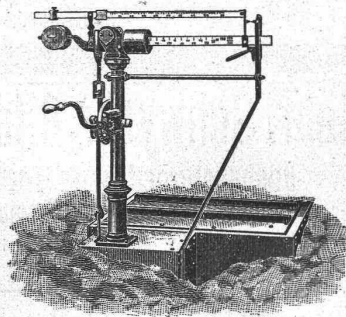
für Hartzerkleinerung. Komplette Zerkleinerungs-Anlagen, Schotteranlagen, Kieszerkleinerungen, Kokszerkleinerungs- und Siebanlagen, Transmissionen.

**J. Ammann & Cie.**  
Waagenfabrik, Ermatingen.

Filiale in St. Gallen:  
H. Wild, Eichmeister.

**Waagen in allen Konstruktionen**

von 1 bis 50 000 kg Tragkraft. Lieferanten für eidg. Post- und Zoll, Direktion der eidg. Bauten, eidg. Konstr.-Werkstätte S.B.B., Rhät. Bahn, J. S., Sihltalbahn, Gaswerke Zürich, Bern, St. Gallen, Basel, Luzern, Freiburg, Konstanz, Padua u. s. w.



Konkurrenzlose Ausführung

**Glas-Wandplatten**

Grösste Haltbarkeit

Patent Nr. 30424

zu Wand- u. Decken-Verkleidungen, Fassadendekorationen etc

Eigenes Verfahren.

Grösste Isolierfähigkeit gegen Säuren, Wandfeuchtigkeit etc.

**R. Dietrich & Cie., Altstetten-Zürich.**

**Ad. Schulthess,**  
Zinkornamentfabrik

Mühlebachstr. 62 & 64 — Zürich V.



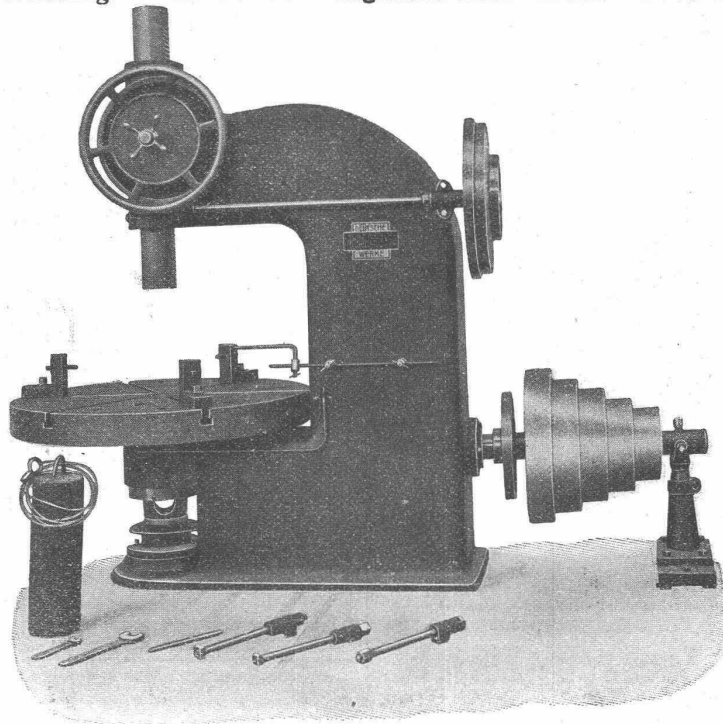
Ornament-Arbeiten in Zink, Kupfer etc. für innere und äussere Dekoration, Metallbedachungen für Kuppeln, Türme etc., Wellbleche für Berghotels, Perrondächer, Lager-schuppen etc., solideste u. billig. Bedachung, mont. ohne Bretterschalung. Patent-Registrier-Schränke mit od. ohne Rolladen-Verschluss. Firmenbuchstaben in Zink, Kupfer etc. mit und ohne Vergoldung. Bewährteste Verküpfung aller Blecharbeiten. Uebernahme sämtlicher Spengler- u. Holzzementarbeiten etc. — Reichhaltiges Musteralbum u. illustr. Prospekte zu Diensten.



# Deutsche Niles-Werke Berlin-Oberschöneweide.

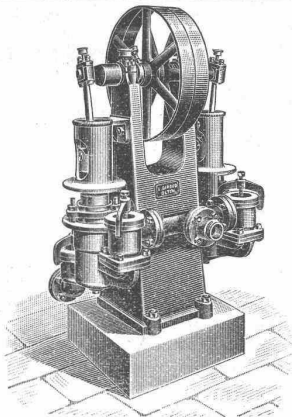
Eisen- und Metallgiesserei. **Spezialität:** Maschinen- u. Apparatenbau.  
**Mittlere und schwere Werkzeugmaschinen amerikanischer und deutscher Bauart,**  
 nur in Präzisionsausführung.  
 Generalvertretung für die Schweiz: Ingenieur Rud. Falkner in Liestal b. Basel.

Leitspindel-Drehbänke  
 Karussell-Drehbänke  
 Säulen-Bohrmaschinen  
 Radial-Bohrmaschinen  
 Mehrspindel-Bohrmaschinen  
 Hobelmaschinen  
 do. für Schienen  
 do. für Bleche  
 Stossmaschinen  
 Shapingmaschinen  
 Horiz. Bohr- u. Fräsmaschinen  
 Horizontale Bohrwerke  
 Zylinder-Bohrmasch.  
 Fräsmaschinen m. horiz. u. vertik. Spindeln  
 Blech-Biege- u. Richtmaschinen



Riemenscheiben-Ausbohrmaschine.

Räder-Drehbänke  
 Achsen-Drehbänke  
 Räder-Ausbohrmaschin.  
 Schienen-Bohrmaschin.  
 Kurbelzapfen - Ausbohrmaschinen  
 Pleuelstangen-Ausbohrmaschinen  
 Hydraul. Pressen zum Aufziehen der Räder  
 Bandagen-Drehbänke  
 Aufwurfhämmer  
 Riemenscheiben - Bohrmaschinen  
 Wellen-Drehbänke  
 Geschoss-Drehbänke  
 Spezialmaschinen für Eisenbahn-Werkstätten  
 etc. etc. etc.



## Die Aktiengesellschaft der Maschinenfabrik von Louis Giroud in Olten baut

### == Pumpen ==

aller Art, zur **Wasserversorgung** von **Fabriken, Villen, Hotels** und ganzen **Ortschaften**.  
**Kolbenpumpen** für alle Druckhöhen, langsam gehende und Schnellläufer, für Transmissions-, Dampf-, Gas-, Petrol- und Elektromotorenbetrieb.  
 Ferner **Zentrifugalpumpen, Teer- und Ammoniakwasserpumpen, Rotationspumpen** System Enke, **Transmissionen, Armaturen und Apparate** für **Gasfabriken, Dampfwäschereianlagen**.  
 Offerten werden auf gefällige Anfrage sofort zugestellt.

## Gutehoffnungshütte,

**Aktienverein für Bergbau und Hüttenbetrieb**  
 in **Oberhausen 2** (Rheinland)

fertigt in ihren mit den neuesten und vollkommensten Einrichtungen ausgerüsteten Werkstätten als **Besonderheit**  
**Achsen und Radreifen** aus bestem **Siemens-Martin**stahl für **Lokomotiven, Tender, und Wagen aller Art,**  
**Radgerippe** sowohl **Speichenräder** als auch **gewalzte Scheibenräder** aus bestem **Siemens-Martin-Flusseisen** für **Wagen aller Art,**  
**fertige Radsätze** für **Wagen aller Art, sowohl für Voll- als auch für Neben- und Klein-Bahnen.**

General-Vertreter für die Schweiz: **Gebr. Stebler, Zürich.**

**Wegen Todesfall zu verkaufen:**  
**Maschinenfabrik,** speziell eingerichtet für die **Auto-**  
**mobil- und Motorwagenfabri-**  
**kation,** in der Ostschweiz. Eine  
 tüchtige Kraft könnte noch mit Kapital unterstützt werden.  
 Offerten sub Chiffre Z. X. 4573 an die Annoncen-Expedition von  
**Rudolf Mosse, Zürich.**

**Elektrische Aufzüge (Lifts)**

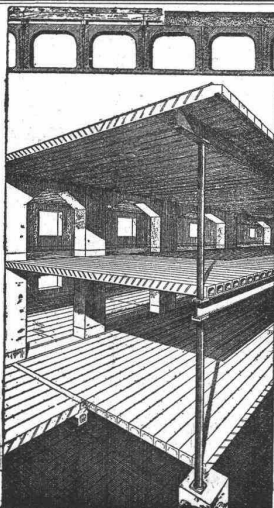


mit **automatisch-elektrischer Druckknopfsteuerung**  
 liefern als **Spezialität** in modernster und bester Ausführung  
**C. Wüst & Cie., Seebach-Zürich.**

Vorzüge unseres Systems:  
**Absolut zuverlässige einfache Steuerung.**  
**Sehr geringer Stromverbrauch, daher billigster Betrieb.**  
*Prima Referenzen.*  
*Projekte und Lieferungs-offerten prompt und kostenlos.*



**Kautschuk-**  
**Garten-Schläuche,**  
 Schlauchschlösser, Wendrohre, Rasensprenger,  
 Schlauchwagen etc. in anerkannt bester Qualität  
 Gummiwarenfabrik  
**H. Speckers Wwe., Zürich**  
 Kuttelgasse 19, Bahnhofstrasse.



**Cement-Hohlbalken**

⊕ Patent No. 19425  
 mit armierten Seitenwandungen für  
 beliebige Spannweiten.

**Feuersicher,**  
**Schalldicht,**  
**Einfachster Einbau,**  
**Grosse Tragfähigkeit.**

Die **fertig** erstellten Balken  
 werden im Bau frei ohne jede Ver-  
 schalung auf die Tragmauern an-  
 einander gelegt und die Fugen nach-  
 träglich vergossen.

Internationale  
**Siegbalken-Gesellschaft**  
 in LUZERN

**Cement-, Kalk- & Cementsteinfabrik**  
**Käpfnach b. Horgen**

empfehl ihre seit 25 Jahren in der verschiedensten Verwendung erprobten  
 Produkte wie:

**Cementsteine**

in allen Formaten für Rohbau und gewöhnliches Mauerwerk,

**Kaminformsteine, div. Formsteine**

für Schächte und Stollenmauerung,

**Gartensteine und Platten, leichte Tuffsteine**

für Scheidewände und Riegelmauerwerk, ferner

**la. Röhrencement, Hydr. Schwer. Kalk und Cementröhren**

10—60 cm weit.

Normenfestigkeit, prompte Bedienung und billigste Preise zusichernd.

**Neeser & Cie., Zürich V**

Wiesenstrasse 11

**Mechanische Werkstätte**

empfehl sich den HH. **Architekten** und **Bauunternehmern**  
 für folgende Spezialitäten:

**Abteilung I**

Brücken  
 Eisenkonstruktionen  
 Dächer  
 Wellblechbauten  
 Warenhäuser — Eiserner Rolladen  
 Veranden und Balkone  
 Gewächshäuser, Wintergärten  
 Treppen, Säulen, eiserner Fenster

**Abteilung II**

Kranen  
 Fördermaschinen  
 Transmisionen

**Abteilung III**

Einrichtungen für  
 Pneumatische Fundationen  
 Caissons, Material-Schleusen  
 Personen-Schleusen etc.

**Reparaturen aller Art.**

Statische und Kostenberechnungen.

**Geiger'sche Fabrik**

für Strassen- u. Hausentwässerungs-Artikel, G. m. b. H.  
**KARLSRUHE i. B. 11**

NEUHEIT:

**Selbsttätiger Kanalspüler**

„System Müller-Geiger“

Keine beweglichen Teile.  
 Dauernd zuverlässiges Funktionieren auch  
 bei schwächstem Zufluss.  
 Stauhöhe veränderlich.  
 Beliebige Form u. Grösse des Spülbehälters.  
 Einfache Schachanlage und Montage.  
 Für jede zulässige Spüleistung ausführbar.

In kurzer Zeit über 150 Stück geliefert,  
 Prospekt auf Wunsch gratis.

Vorteilhafteste und bequemste Bezugsquelle  
 sämtlicher

**Messgerätschaften**

als:  
 Mess- und Nivellierlaten, Fluchtstäbe, Nivellier-  
 instrumente, Theodolite pp, Zeichentische (D.R.G.M.)  
 Reissbretter, Lichtpausapparate (gew. u. elektrische)  
 sämtliche Zeichen- und Bureau-Ütsilien u. s. w.

**C. Weiland, Liebenwerda**  
 Spezialfabrik von Messgerätschaften, geod.  
 Instrumenten und technischen Artikeln.

**Technisches Versandgeschäft**

Reich illustrierter Katalog kostenfrei.

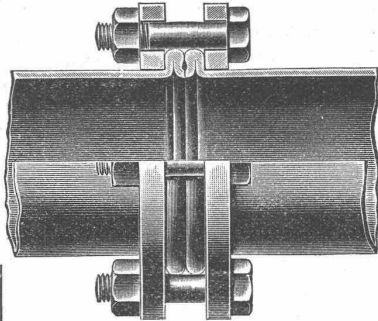


Deutsch-Oesterreichische  
**Mannesmannröhren-Werke**

Düsseldorf

liefern:

Düsseldorf 1902:  
Goldene Staats-Medaille.



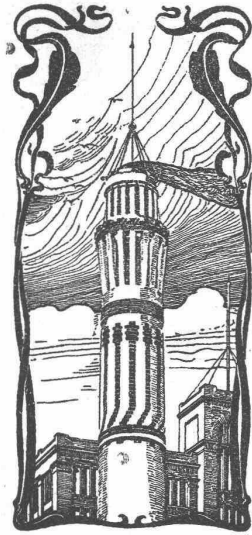
Düsseldorf 1902:  
Goldene Ausstellungs-Medaille.

**Rohrleitungen für Hochdruck**

aus nahtlosem Mannesmann Stahlrohr  
mit patent. Doppelbördel-Flansch-Verbindung  
und anderen Verbindungsarten.

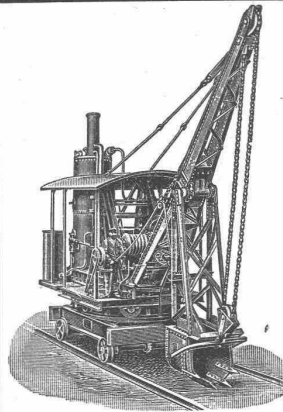
Grosse Längen. — Höchste Betriebssicherheit.

Vertreter: Alf. Diener & Cie., Zürich.



**J. Walser & Cie.**  
Winterthur.

Spezial-Geschäft für  
**Hochkamine,**  
**Kesselsteinmauerungen.**  
**Maschinen-Fundamente.**  
**Ofenbauten**  
für alle industriellen Zwecke.  
**Ziegelei-Anlagen.**



**Universal-Löffelbagger**

zum Abgraben von Erdmassen und Ver-  
laden derselben in Wagen, auch als  
**Kran** zum Heben von Lasten und  
als **Greifbagger** verwendbar.

**Spezial-Löffelbagger**

für verschiedene Zwecke von Erdbewegungen bauen als Spezialität

**Menck & Hambrock,**  
Altona-Hamburg 32.

**Marmor-Mosaikplatten**

Einfache und Mosaik-Cementplatten

empfehlen

**Vogt & Cie.** (vormals Urs Vogt) Luzern

Generalvertreter

der Marmor-Mosaikplatten-Fabrik Hochdorf.



Pläne, Devise und Expertisen  
über  
**komplette Anlagen** für  
**hygien. Milchversorgung**  
**Fabrikation**  
von kondensierter und  
getrockneter Milch, von  
Milchzucker, v. Casein u. s. w.  
durch  
**C. Baechler, Molkerei-Ing.,**  
**Zürich I, Unterer Mühlesteig 2.**

**Ein ANASTIGMAT**

ist bekanntlich das qualitativ am höchsten stehende Objektiv; der allgemeinen Verwendung stand bisher nur der hohe Preis hindernd im Wege. Seit kurzem werden jedoch die bekannten **Union-Cameras** der Firma **Stöckig & Co., Zürich I, Gessnerallee 54,** ausschliesslich mit Anastigmaten ausgerüstet, und da diese Apparate unter erleichterten Bedingungen erhältlich sind, dürfte sehr bald manches minderwertige Objektiv verdrängt sein. Im übrigen verweisen wir auf die **Beilage** in unserem heutigen Blatte.

Heliographie- und  
Paus-Papiere  
**Lichtpausen**

in Heliographie  
in



und in Plandruck  
liefern  
**Hatt & Cie, Zürich,**

Auf der Mauer 4. Telefon 4146.



**Asphalt-**

Pappe, Holzzement,  
Asphaltrohren,  
Isolierplatten,

**J. A. Braun, Stuttgart O.7.**

**Gesucht**

zu sofortigem Eintritt ein  
durchaus tüchtiger, fleissiger

**Techniker**

für unsere Abteilung Textil-  
maschinen u. Allg. Maschinen-  
bau. Bewerber, die in dieser  
Branche bewandert sind, be-  
lieben Offerte mit Angabe  
der Referenzen, Gehaltsan-  
sprüche und kurzer Beschrei-  
bung über die bisherige Tätig-  
keit zu richten sub Chiffre  
Z. M. 5162 an

**Rudolf Mosse, Zürich.**

**Patent-Bureau**  
Carl Müller  
Zürich

Prospekte  
u. Auskunft  
gratis



## Offene Stelle.

In ein altes Baugeschäft mit Baumaterialhandlung der Westschweiz wird für Reise und Bureauarbeiten ein beide Sprachen beherrschender, praktisch erfahrener

### Bautechniker

gesucht. Dauernde Stellung. Offerten mit Gehaltsansprüchen und Zeugniskopien gefl. sub Chiffre Z. V. 4846 an

**Rudolf Mosse, Zürich.**

## Bautechniker,

tüchtiger, mit guter Praxis, **findet Stelle** in einem grösseren Architekturbureau. Anmeldungen mit Angabe der bisherigen Tätigkeit und Gehaltsansprüchen befördert sub Z. E. 4830 die Annoncen-Expedition

**Rudolf Mosse, Zürich.**

## Gesucht

ein tüchtiger, gewandter, sowohl praktisch als theoretisch ganz **selbständig** gebildeter Techniker, flotter Zeichner und Bauführer für ein umfangreiches Baugeschäft in Tirol mit durchschnittlich 2—300 Arbeitern.

Geeignete Bewerber wollen ihre Offerte mit Angabe des Alters, des Lebenslaufes, der Gehaltsansprüche mit Zeugnisaufschriften und Photographie unter Z. L. 4861 richten an die Annoncen-Expedition

**Rudolf Mosse, Zürich.**

## Gesucht:

Auf einem Architektur-Bureau Tessins

## Architekt

oder **Bautechniker.** Offerten unter Z. P. 4690 an die Annoncen-Exped.

**Rudolf Mosse, Zürich.**

☐☐☐ Tüchtiger ☐☐☐

## Bautechniker,

der mit d. kaufmännischen Leitung und Führung eines Baugeschäftes vertraut ist, **findet** sofort dauernde Stelle.

Offerten mit Gehaltsansprüchen sub Chiffre Z. W. 4972 an

**Rudolf Mosse, Zürich.**

## Bei Architekten

gut eingeführte, energische Persönlichkeiten werden als Vertreter für die Rayons Basel, Bern, Luzern, St. Gallen, Graubünden, Tessin u. Lausanne gesucht.

Offerten sub Z. F. 4856 an **Rudolf Mosse, Zürich.**

## Gesucht

für grossen Bau in Graubünden:

## Bautechniker,

gewandter Zeichner und Konstrukteur für Hoch- u. eventuell Tiefbau. Anstellung für dieses Jahr und vielleicht auch für weiter.

Nur durchaus erfahrene, tüchtige, gut empfohlene Kräfte wollen sich mit Gehaltsansprüchen melden. Eintritt tunlichst sofort.

Offerten unter Z. J. 5109 an die Annoncen-Expedition

**Rudolf Mosse, Zürich.**

## Un dessinateur-architecte

expérimenté trouverait occupation immédiate dans bureau à Neuchâtel. — Adresser offres avec prétentions et certificats sous N. 3912 à **Haasenstein & Vogler, Neuchâtel.**

## Ingenieure, Techniker

u. kaufm. techn. Angestellte erh. Stellg. im In- u. Ausland **Techn. Arbeits-Bureau** Berlin W. 57, Kurfürstenstr. 19. G.

## Eisenbeton.

Ingenieur übernimmt Entwurf, Berechnung und Ausarbeitung jeder Art Eisenbetonkonstr. bei billigster Berechnung. Offerten unter Chiffre Zag. E. 245 an

**Rudolf Mosse, Bern.**

**ZEUGNIS-ABSCHRIFTEN** (1 Zeugnis 25mal Mk. 1.50) fertigt auf der Schreibmaschine: **CRASSELLT, Charlottenburg, Cauerstrasse 8.**

## Bauführer-Polier

für Hoch- und Tiefbau, der 3 Hauptsprachen mächtig, mit 8jähr. Praxis, **sucht Stelle** per sofort od. später in ein Baugeschäft. Gefl. Offerten unter Chiffre Z. H. 4683 an

**Rudolf Mosse, Zürich.**

## Bautechniker

**sucht** für Bureau und Bau **Stellung.** Offerten unter Z. Y. 4899 an

**Rudolf Mosse, Zürich.**

## Diplomierter Tiefbautechniker

mit besten Zeugnissen und Referenzen, selbständig im Arbeiten, vertraut mit den Absteckungsarbeiten und Nivellements, **sucht** per sofort **Stellung** im In- oder Ausland.

Offerten sub Z. T. 4894 an **Rudolf Mosse, Zürich.**

## Tüchtiger, energischer Bauführer,

dipl. Bautechniker, guter Zeichner und Rechner, vertraut mit Vorausmass und Abrechnung, selbständig auf Bureau und Platz, sprachkundig, **sucht Stelle.** Offerten erbeten sub Z. O. 4914 an

**Rudolf Mosse, Zürich.**

## Junger, tüchtiger, energischer Bautechniker

wünscht Stelle zu ändern auf 1. Juni oder später. Bauführung bevorzugt.

Offerten unter Chiffre Z. A. 5126 an **Rudolf Mosse, Zürich.**

## Junger Architekt,

der sämtlichen Facharbeiten vorstehen kann und beide Sprachen spricht, **sucht** auf 1. August event. 1. Juli **Engagement.**

Gefl. Offerten sub Z. C. 5128 an **Rudolf Mosse, Zürich.**

## Bauführer,

theoretisch und praktisch gebildet, mit langjähriger Praxis, **selbständig** in Platz- u. Bureauarbeiten, **sucht** dauernde **Stelle** in Baugeschäft od. zu grösseren Bauten.

Offerten unter Z. W. 4997 an **Rudolf Mosse, Zürich.**

## Bauführer,

selbständig arbeitender, im Hoch- und Tiefbau praktisch u. theoretisch erfahrener Mann, **sucht** als Geschäfts- oder Bauführer, event. als Lauf- oder Platzpolier, sofortige **Stellung.**

Offerten unter Z. V. 5021 an **Rudolf Mosse, Zürich.**

## Junger Techniker,

künstl. befähigt, **sucht** per 1. Juli **Stellung** in Architekturbureau od. Baugeschäft bei mässigen Ansprüchen.

Offerten erb. **M. Krämer, Mannheim, Luisenring 61.**

## Bautechniker,

perfekter Zeichner, selbständig in Bauführung, Voranschlag, Ausmass und Abrechnung, **sucht** anderweitig event. dauerndes **Engagement.**

Offerten unter Chiffre Z. Z. 4950 an **Rudolf Mosse, Zürich.**

**Technisches Bureau in Lugano** wünscht einschlägige

## Kommissionen und Vertretungen

**zu übernehmen.** Gefl. Offerten sub Chiffre Q. c 2209.0 an **Haasenstein & Vogler, Lugano.**

## Zu verkaufen

ein gut gelegenes und gut eingerichtetes

## Sägewerk.

Schriftliche Anfragen unter Chiffre L 3001 Y befördern **Haasenstein & Vogler, Bern.**

## Zu verkaufen:

## Benzinmotor,

7 1/2 S. P., System Saurer, fast neu, in tadellosem Zustande, zu ganz billigem Preise, wegen Einführung des elektrischen Betriebes.

**Stickerei Kronbühl** bei St. Gallen.

**Patent-Bureau**  
J. Humund Ing. Werdmühleg. Zürich

## Druckreservoir

von ca. 430 m<sup>3</sup> Inhalt im Kanton Wallis für ein Elektrizitätswerk wird hiemit zur **Konkurrenz** ausgeschrieben.

Nähere Auskunft erteilt

**Adolf Silbernagel, Ing.**  
Basel, Birmannsgasse 19.

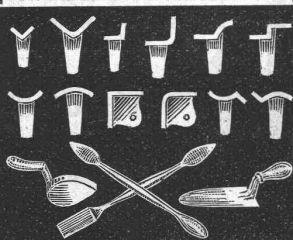


## Wellblech - Konstruktionen,

Träger und Bedachungs- wellblech, schwarz u. galvanisiert **Rolladen**

Wellblech-Walzwerk **Suter-Strehler & Co., Zürich**

## Formerwerkzeuge für Kunststein-Fabrikation



Kantenbrecher, Spachteln, Schaufeln empfiehlt **F. Kienast, Winterthur.** Illustrierte Preislisten stehen zu Diensten.

## Favre & Cie. ZÜRICH

Alleinverkauf der **Marseille- und Salernes-Tonplatten**