

Objektyp: **Advertising**

Zeitschrift: **Schweizerische Bauzeitung**

Band (Jahr): **45/46 (1905)**

Heft 18

PDF erstellt am: **25.09.2024**

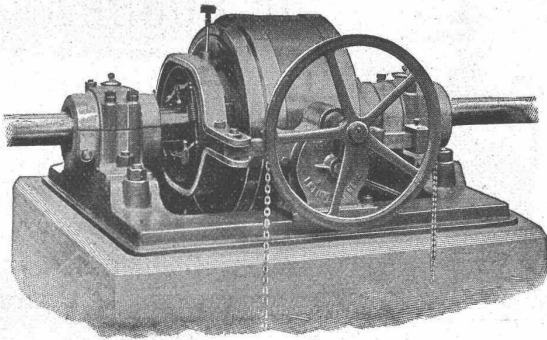
Nutzungsbedingungen

Die ETH-Bibliothek ist Anbieterin der digitalisierten Zeitschriften. Sie besitzt keine Urheberrechte an den Inhalten der Zeitschriften. Die Rechte liegen in der Regel bei den Herausgebern. Die auf der Plattform e-periodica veröffentlichten Dokumente stehen für nicht-kommerzielle Zwecke in Lehre und Forschung sowie für die private Nutzung frei zur Verfügung. Einzelne Dateien oder Ausdrucke aus diesem Angebot können zusammen mit diesen Nutzungsbedingungen und den korrekten Herkunftsbezeichnungen weitergegeben werden. Das Veröffentlichen von Bildern in Print- und Online-Publikationen ist nur mit vorheriger Genehmigung der Rechteinhaber erlaubt. Die systematische Speicherung von Teilen des elektronischen Angebots auf anderen Servern bedarf ebenfalls des schriftlichen Einverständnisses der Rechteinhaber.

Haftungsausschluss

Alle Angaben erfolgen ohne Gewähr für Vollständigkeit oder Richtigkeit. Es wird keine Haftung übernommen für Schäden durch die Verwendung von Informationen aus diesem Online-Angebot oder durch das Fehlen von Informationen. Dies gilt auch für Inhalte Dritter, die über dieses Angebot zugänglich sind.

Gesellschaft der
L. von Roll'schen Eisenwerke
Eisenwerk Glus (Kt. Solothurn)



Benn's Patent Reibungskupplungen

Zum Ein- und Ausrücken von ganzen Wellensträngen oder einzelnen Maschinen während des Betriebes. Vollständig geschlossene Ausführungsform; für höchste Tourenzahlen verwendbar; selbsttätige Schmierung der inneren Teile.

Lager mit Ringschmierung:

Sellerslager mit herausnehmbarer unterer Laufschale, Patent, als Stehlager, Hängelager, Wand- und Säulen-Konsollager.
Feste Stehlager mit herausnehmbaren Weissmetall- oder Bronzeschalen für Massivwellen und Hohlwellen.

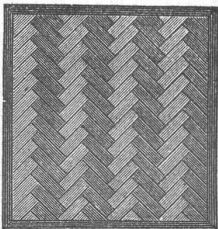
Komplette Transmissionsanlagen für alle Industriezweige.

Schweiz. Xylolith - (Steinholz) - Fabrik Wildegg

Dr. P. Karrer,

vorm. Rilliet & Karrer.

⊕ Patent Nr. 9080.



**Auf Blindboden aufgeschraubt;
auf Zementbeton in Mörtel verlegt.**

Nach allen Dessins in viereck, rechteck, achteck und in 3 Farben, Parkett ähnliche Form.

Xylolith feuersicher, warm. Steinholz schalldämpfend, solid.

Muster, Prospekte, Album und Atteste gratis und franko.

**Einzig in der Schweiz bis jetzt ca. 200 000 m²
Böden und ca. 10 000 Treppenstufen gelegt.**

Jahres-Prod.
40,000 Tonnen.

Chamotte-
"Rhenania" A.G.
Bendorf a./Rh.
Dinas.

Zweifabrikten:
Forstb.Aachen,
Neuwied,Stinzig

Erstklassige, hochfeuerfeste und säurefeste Fabrikate.

Feuerausbrüche
werden verhütet durch Verwendung von
PYRASPI
Feuerschutz Holz-Anstrich-Farbe.
Ch. H. PFISTER & Co., Basel,
Fabrik bautechnischer Spezialitäten.

Hausschwamm,
sowie
Schleim- und Schimmelpilze
werden sicher beseitigt, durch das geruchlose
Antinonin.
Farbenfabriken vorm. Friedr. Bayer & Co., Elberfeld.
Generalvertreter für die Schweiz: Basel: Paravicini & Ortstein.
Prospekte und Gebrauchsanweisung stehen jederzeit gern zu Diensten

Gesellschaft der
Ludwig von Roll'schen Eisenwerke
Filiale: **Giesserei Bern** liefert:



Hebezeuge jeder Art als **Laufkräne**, und feste oder fahrbare **elektrischen** Betrieb; **Drehkräne** für Hand- und speziell **Aufzüge** für hydraulischen, **elektrischen** und Transmissionsbetrieb.

Eisenbahnmateral als **Drehscheiben** und **Schiebebühnen** für Wagen und Lokomotiven; Hand-, **Dampf-** und **elektrischer** Betrieb.

Weichen für **Haupt-** u. Nebenbahnen, für **Vignol-** u. **Rillen-**Schienen. **Barrieren** mit und ohne Verriegelung und Vorläuten.

Zahnstangenoberbau; komplette Seilbahnen für Güter- und Personentransport. (Eigene patentierte Systeme.) Seit 1898 21 Touristen-Seilbahnen geliefert.

Schleusenanlagen für Hand- und elektrischen Antrieb. Hydraulische, automatische **Zementsteinpressen.** Angaben über zahlreiche Ausführungen, Referenzen, Projekte und Kostenvoranschläge stehen zu Diensten.

Zementröhren-Formen

H. Kieser, Zürich.

Diplom der schweiz. Landesausstellung Zürich 1883.
Diplom I. Kl. der kantonalen Gewerbeausstellung Zürich 1894.
Silberne Medaille der schweiz. Landesausstellung Genf 1896.

Gussbausteine
5, 7, 10 und 14 cm stark für
Scheidewände.

15483

Referenzen und Muster gerne zu Diensten
Die Generalvertretung
Baumaterialienfabrik Giesshübel,
Bureau: Usterstrasse 5, **Zürich I.**

Thonwerk Biebrich, A.-G.

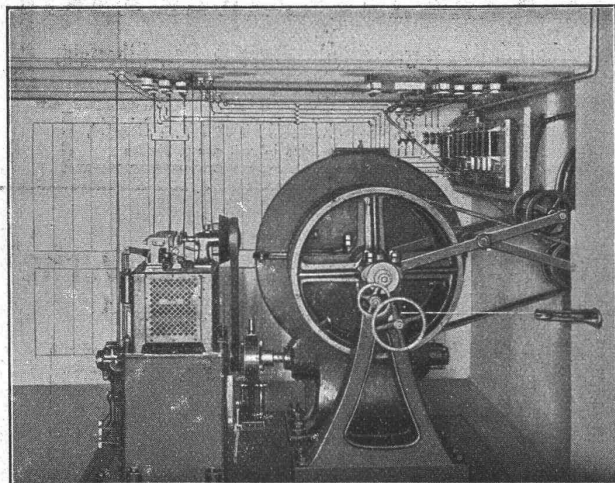
Biebrich a/Rhein

beste Referenzen und Zeugnisse aus der Schweiz,
liefert die für den **Bau** und **Betrieb** von **Gasanstalten, Zementfabriken, Chemischen Fabriken, Cellulosefabriken, Schweiß- und Puddelwerken, Eisengiessereien,** sowie für **Dampfkessel- und sonstige Feuerungsanlagen** notwendigen

feuerfesten und säurebeständigen Produkte

Retorten, Form- u. Normalsteine, Gloverringe, Mörtel etc.

J. Willi, Sohn, Maschinenfabrik, Chur.



Personen- und Warenaufzüge

für elektrischen und hydraulischen Betrieb.

Prima Referenzen über zahlreich ausgeführte Anlagen.

Marmor-Mosaikplatten

Einfache und Mosaik-Cementplatten

empfehlen

Vogt & Cie. (vormals Urs Vogt) Luzern

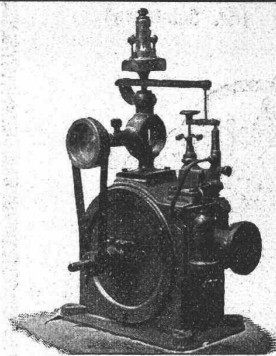
Generalvertreter

der Marmor-Mosaikplatten-Fabrik Hochdorf.

Konkurrenz-Eröffnung.

Ueber die Lieferung von **Eisenbahnschienen** und das **Legen derselben** auf die Strecke von ungefähr 60 m und **zwei dazu gehörigen Rollwagen** für das Pachtgut No. 1 von Hrn. Staatsrat Python in Fillisdorf (Fribourg) ist Konkurrenz eröffnet.

Für nähere Auskunft beliebe man sich zu wenden an das Bureau des Herrn **Architekten Andrey in Fribourg,** der die Offerten bis am 10. Mai 1905 entgegennimmt.



U. BOSSHARD

**Bleicherweg 4
ZÜRICH**

**Turbinen mit
Präzisionsregulierung**

Patent 25500.

Wasserhebemaschinen.

Marmorbrüche von Daviaz

in **MASSONGER** (Wallis).

Harter Stein von ganz vorzüglicher Qualität (besser aber ähnlich demjenigen von Collombey und Arvel), von gleichartigem feinem Korn, hellgrau, rötlich-grün, widerstandsfähig auf mehr wie 1600 kg per m²; unverwüßlich in allen Unbilden der Witterung. — Bestgeeignet für feinere Bauten; fertige Steine in grösster Auswahl für Gebäude, Steinhauereien etc. — Versand von Mustern und Kostenberechnungen nach Plänen und Zeichnungen. — **Verkauf des Steinkitts Meyer.**

Dieser Steinbruch, in bestem Betriebszustande und mit dem erforderlichen Werkzeug wohl versehen, kann einem intelligenten Käufer mit Fachkenntnissen unter vorteilhaften Bedingungen abgetreten werden.

C. Chamorel, Bauunternehmer und Bausteinhandlung,
La Borde, **Lausanne.**

Kunstgewerbliche Anstalt
für Glasmalerei, Glasätzerei und Kunstverglasungen.
Fried. Berbig, Zürich II

Gegründet 1877.

Gegründet 1877.

Glasmalereien für Kirchen und Profanbauten.

Moderne Kunstverglasungen

in Bleifassung, für Veranden, Treppenhausfenster, Einfallende Oberlichter und Glasabschlüsse mit Verwendung der farbenreichsten amerik. Opalescentgläser, englische Riffel- und Ornamentgläser.

Metallverglasungen

in Messing, Kupfer u. Nickelfassung, für Möbel, Glasabschlüsse und Türfüllungen in farbigen und facettierten Gläsern.

Farbenskizzen und Kostenberechnungen zu Diensten.

**Höchste
Auszeichnungen.**

Schweizerische Bundesbahnen

Kreis III (Zürich).

Ausschreibung von Bauarbeiten.

Ueber die Ausführung der Erdarbeiten sowie eines Teiles der Maurer-, Beschotterung- und Chaussierungsarbeiten für die **Erweiterung der Station Oerlikon** wird hiermit freie Konkurrenz eröffnet.

Die Arbeiten umfassen hauptsächlich:

1. zirka 100,000 m³ Aushub mit Transport.
2. » 3,000 m³ Mauerwerk für Futtermauern und Widerlager.
3. » 8,000 m³ Beschotterung und Bekiesung.

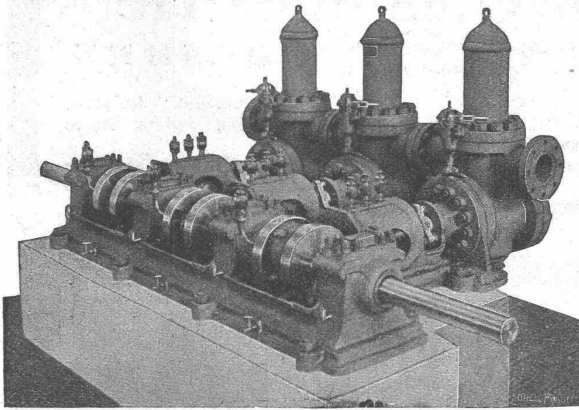
Die Pläne und Uebernahmebedingungen können bei unserem Oberingenieur, Kasernenstrasse 101, Zürich III, eingesehen werden, wo auch Eingabeformulare bezogen werden können.

Schriftliche Uebernahmeangebote sind mit der Ueberschrift «Stations-erweiterung Oerlikon» verschlossen und versiegelt bis zum 24. Mai der unterzeichneten Direktion einzureichen.

Zürich, den 4. Mai 1905.

**Kreisdirektion III
der Schweizerischen Bundesbahnen.**

Zentralheizungen erstellen GEBR. LINCKE, ZÜRICH.



Die Aktiengesellschaft der Maschinenfabrik
von Louis Giroud in Olten
baut

== Pumpen ==

aller Art, zur Wasserversorgung von Fabriken, Villen, Hotels
und ganzen Ortschaften.

Kolbenpumpen für alle Druckhöhen, langsam gehende und Schnellläufer, für
Transmissions-, Dampf-, Gas-, Petrol- und Elektromotorenbetrieb.

Ferner **Zentrifugalpumpen, Teer- und Ammoniakwasserpumpen,**
Rotationspumpen System Enke, **Transmissionen, Armaturen und Apparate**
für **Gasfabriken, Dampfwaschereianlagen.**

Offerten werden auf gefällige Anfrage sofort zugestellt.

LUDW. LOEWE & Co.

Akt.-Ges. — Berlin N. W. — Huttenstrasse 17—20.

Werkzeugmaschinen amerikanischer Bauart.

Drehbänke
Bohrwerke
Hinterdrehbänke

Abstechmaschinen
Zentriermaschinen
Shapingmaschinen

Fräsmaschinen
Aut. Räderfräsmaschinen
Kopierfräsmaschinen

Revolverbänke
Automaten
Rundscheifmaschinen

Zentrierfutter
Fräser
Reibbahnen

Werkzeuge

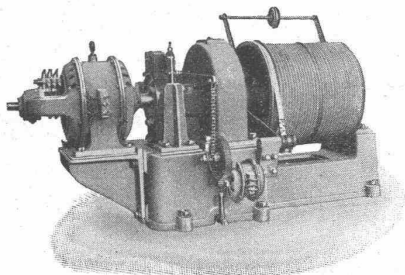
Gewindebohrer
Schneidzeuge
Kaliber und Lehren

Generalvertreter für die Schweiz:

RUDOLF FALKNER, Ing., LIESTAL.



Elektrische Aufzüge (Lifts)



mit automatisch-elektrischer Druckknopfsteuerung

liefern als **Spezialität** in modernster und bester Ausführung

C. Wüst & Cie., Seebach-Zürich.

Vorzüge unseres Systems:

Absolut zuverlässige einfache Steuerung.

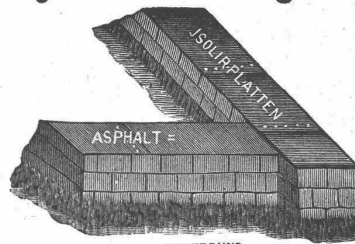
Sehr geringer Stromverbrauch, daher billigster Betrieb.

Prima Referenzen.

Projekte und Lieferungs-offerten prompt und kostenlos.

Gysel & Odlinga, Asphaltfabrik Käpfnach

vormals Brändli & Cie., HORGEN.



..... UEBERBUND.

ABDECKUNG VON FUNDAMENTEN.

Spezial-Geschäft

für Isolierungen gegen Feuchtigkeit und Grundwasser.

Asphaltbeläge, Asphalt- und Holzzementbedachungen.

* **Parketts in Asphalt.** *

Goldene Medaille Zürich 1894.

TELEPHON.

Telegramme: Asphalt Horgen.

Atelier für Vervielfältigung techn. Zeichnungen.

A. Ryffel

Telephon 6027. — vorm. E. R. Bertschmann. — Telephon 6027.

51 Schipfe ZÜRICH I, Schipfe 51.

Lichtpausverfahren nach den neuesten Methoden
in tadelloser Ausführung.

Heliographie, positiv, negativ und Sepiaverfahren.

Negrographie, Kopien in tiefschwarzen, scharfen Linien
und reinweissem Grund, auf Paus-, Zeichen- oder Leinwand-
Papier, in diversen Stärken.

Rascheste Ausführung bei jeder Witterung.

Sorgfältige, prompte u. billige Bedienung. — Muster u. Preise zu Diensten.

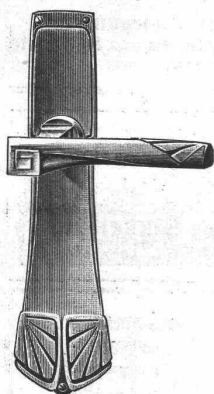
Verkauf von Heliographie-, Paus- u. Zeichenpapier,
Lichtpausapparate und Utensilien. — Billige Bezugsquelle.

Aktien-Gesellschaft für Glasindustrie

vorm. **Friedr. Siemens Chamottefabriken** in **Wirges** (Westerwald) und **Bad Nauheim.** **DRESDEN.**

Feuerfeste Produkte jeglicher Art, Chamotte- u. Dinas (Silica)-Steine, feuerfeste Mörtel und Thone; Façonsteine aller Art für Hochöfen, Winderhitzer, Koks-, Kupol-, Glüh-, Schweiss-Oefen etc., für Konverter, Stahl- und Roheisen-Pfannen, für Ring-, Schacht- und andere keramische Brennöfen, für Wasserglaswannen, Kesseleinmauerungen, Lokomotiv-Schirmsteine etc.

Ausgüsse, Stopfen, Trichter, Kanalsteine, etc.; Retorten für Gaswerke; Muffeln; Poröse Steine für Heisswindleitungen, Schiffskessel etc. **Säurefeste Steine, -Zylinder, -Rohre, -Platten, -Pfeiler** etc., glasiert und unglasiert. **Chamottemörtel, Dinasmörtel, Schweissand, Zement.**



C. F. Ulrich, Niederdorfstrasse 20, Zürich

Spezialgeschäft für Baubeschläge.

Niederlage der acht amerikanischen Bommerbänder für Windfangtüren.

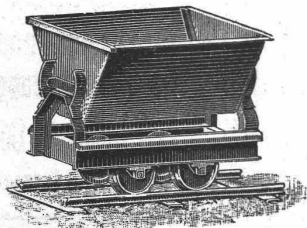
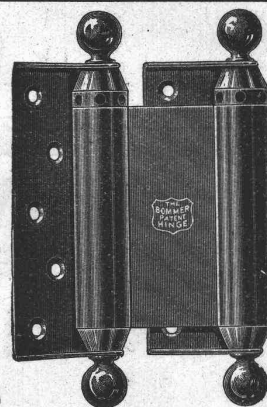
Moderne Tür- und Fensterbeschläge

in feinsten Ausführung und in allen Farben.

Permanente Ausstellung.

Musterbücher franko.

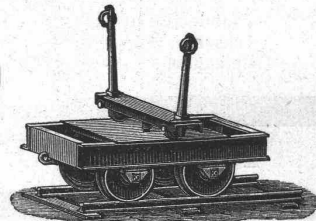
Auf Wunsch Auswahlsendungen.



Oehler & Co.,

Aarau

Maschinenfabrik, Eisen- und Stahlgiessereien.

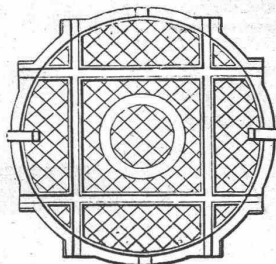


Spezialitäten:

Tragbare und feste Stahlgeleise mit zugehörigem Rollmaterial

für Bauunternehmer und industrielle Etablissements.

Eiserne **Schubkarren** und **Perronwagen.**



Schiebebühnen u. Drehscheiben

für Normal- und Schmalspurbahnen.

Bremsberganlagen

und **Luftseilbahnen** verschiedener Systeme.

Transmissionen mit gewöhnlichen und Ringschmierlagern.

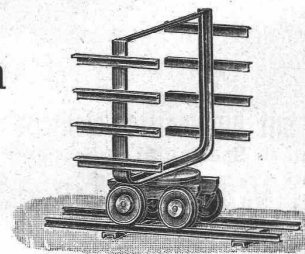
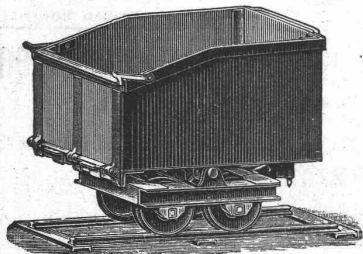
Baggermaschinen,

Betonmischmaschinen

Mechanische Aufzüge,

Elevatoren.

Grauguss, Haberlandguss etc.



Facettier-, Schleif- und Polierwerke Seebach, Spiegelbelege-Anstalt Fensterglas Draht- und Rohglas Glasjalousien etc. etc.

Grambach & Linsi, Brunng. 8 & 10, Zürich

unbelegt plan

Spezialität: **Spiegelglas**

Ia. belegt facettiert

Telegramm Grambachlinsi Zürich.

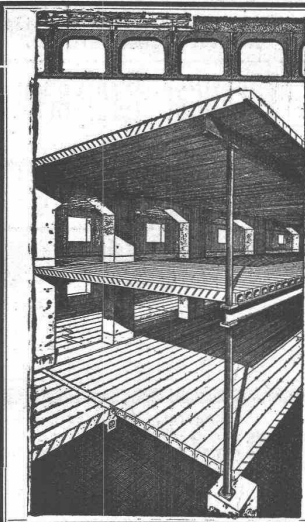
in allen Façonnen.

Telephon 2290.

Höchste Auszeichnung Goldene Medaillen Zürich 1894, Genf 1896. Man verlange Preise über alle Tafelgläser, da wir nicht reisen lassen.



Heinrich Brändli, Horgen
Asphalt-, Dachpappen- u. Holzzement-Fabrik
 liefert:
Asphaltplatten, kombiniert mit Jute- und Filz-Einlagen, bekiest, besandet oder glatt, für wasserdichte Eindeckungen bei: Eisenbahnen, Strassen, Hoch- und Tiefbau-Arbeiten, mit Garantieübernahme. — Referenzen zu Diensten.
 Telegramme: Heinrich Brändli, Horgen. ☘ Telephon.



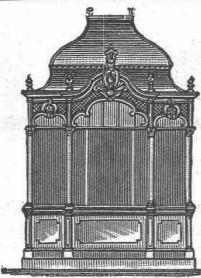
Cement-Hohlbalken

⊕ Patent No. 19425
 mit armierten Seitenwänden für beliebige Spannweiten.

Feuersicher, Schalldicht, Einfachster Einbau, Grosse Tragfähigkeit.

Die fertig erstellten Balken werden im Bau frei ohne jede Verschalung auf die Tragmauern aneinander gelegt und die Fugen nachträglich vergossen.

Internationale Siegwartbalken-Gesellschaft in LUZERN



Kullmann & Lina, Frankfurt a. M.

Spezialfabrik für sanitäre Anlagen.

Eiserne Bedürfnis-Häuschen.

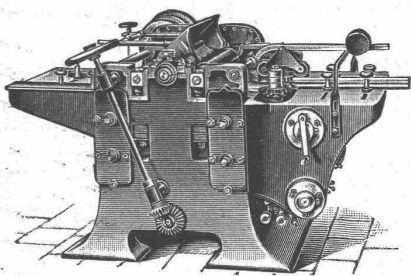
Pissoir-Anlagen für Oelung wie Bewässerung.

Kloset-Anlagen, Schwemmrohr-, Tonnen-, Wasser- und Torfmüll-Systeme.

Zentralheizungen, Wasserleitungen, Bade-Anlagen.

Fabriken Landquart A.-G.

Schweiz



bauen als Spezialität:

Säge- und Holzbearbeitungsmaschinen

jeder Art, neuester Konstruktion.

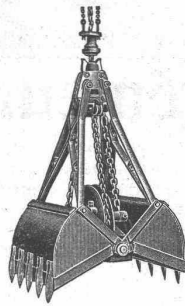
Bandsägen, Abricht- u. Hobelmaschinen

mit Ringschmierlager, **moderne Transmissionen.**

Courante Maschinen auf Lager.

Auf Wunsch Prospekte und Ingenieurbesuch.

Patent-Einketten-Greifbagger



zum Anhängen an jeden vorhandenen Kran event. auch Winde, vorzüglich geeignet für kleinere Baggerarbeit.

Greifer stets auf Lager, werden auch zur Miete abgegeben.

Menck & Hambrock, Altona-Hamburg 32.



Patent-Bureau
 J. Amund Ing. Werdmühleg. Zürich

Emil Steiner

Mech. Werkstätte und Maschinenhandlung Wiedikon-Zürich

empfiehlt sich zur Lieferung von neuen und gebrauchten

Werkzeugmaschinen aller Art

Drehbänke, Bohrmaschinen, Hobelmaschinen, Feldschmieden etc.

Transmissionen

in allen Systemen u. Dimensionen. Stets grosses Lager in gebrauchten und neuen

Wellen, Riemenscheiben, Häng-u. Stehlager zu billigen Preisen.

Heliographie- und Paus-Papiere

Lichtpausen in Heliographie

in



liefern

Hatt & Cie, Zürich,

Auf der Mauer 4. Telephon 4146.

Bäder Toiletten Closets

GEIGER & MURI LUZERN

Das **Beschmutzen** b. Oeffnen u. Schliessen der Türen verhindern meine **TÜRSCHONER** aus Celluloid. Lieferung in jeder Farbe und Grösse durch die Fabrik von **Heinrich Müller** in **Augsburg**, Haunstetterstrasse 80. Telephon 1302. Preisliste und Muster franko geg. franko. Vertreter gesucht.

Wir bitten die Leser, bei Berücksichtigung der Anzeigen auf die

„Schweizerische Bauzeitung“

Bezug zu nehmen.

Wendeltreppen,

eiserne Treppenanlagen,

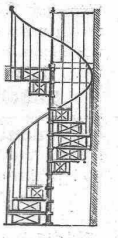
Balkongeländer, Treppengeländer, Türfüllungen,

Säulen, Gusspfosten, Dachfenster.

Suter-Strehler & Co.

Konstrukt.-Werkstätte,

ZÜRICH.



Ingenieur

mit Erfahrung im Bau von Wasser-
versorgungen für eine grössere Unter-
nehmerfirma **gesucht**. Besoldung
ca. 5000 Franken. Offerten unter
Chiffre Z. L. 4111 an
Rudolf Mosse, Zürich.

Gesucht:

Junger Bautechniker,

energisch und tüchtig, für Bauplatz
und Bureau, in ein Baugeschäft. Ein-
tritt per Mitte Mai. Offerten mit
Gehaltsansprüchen u. Zeugniskopien
sind unter Z. Y. 4149 zu richten an
die Annoncen-Expedition von
Rudolf Mosse, Zürich.

Gesucht

für das Konstruktions-Bureau einer
schweizerischen Brückenbaufirma
ein tüchtiger
Konstrukteur und Graphostatiker
mit mehrjähriger Praxis. Offerten
sub. Z. B. 4202 an
Rudolf Mosse, Zürich.

Bauzeichner

gesucht. Offerten unter Z. C. 4353
an die Annoncenexpedition
Rudolf Mosse, Zürich.

On demande un

Ingenieur,

monteur (parlant le français), con-
naissant très bien le chauffage à
vapeur et à eau chaude, ayant fait
du montage manuellement et capable
d'établir un projet. Conditions et
références à l'appui. — Ecrire
E. V. 133 poste restante **Lyon,**
les Archers.

Ein tüchtiger, erfahrener

Bauführer

für den Aufbau hoher, steinerner
Brückenpfeiler gesucht. Italienisch
erforderlich.

Anmeldungen unter Angabe der
Lohnansprüche und Mitgabe von
Zeugnissen sind unter Chiffre Z. V.
4371 zu richten an

Rudolf Mosse, Zürich.

Bautechniker

oder jüngerer Architekt,

tüchtiger Zeichner, für ein Archi-
tekturbureau **gesucht**. Offerten
mit Zeugnissen u. Gehaltsansprüchen
unter Z. M. 4387 an

Rudolf Mosse, Zürich.

Gesucht in ein grösseres Bauge-
schäft in der Schweiz ein theoretisch
und praktisch gebildeter

Techniker,

der Erfahrungen in **armierten Beton-**
bauten besitzt und der sowohl die
statische und kommerzielle Berechnung
derartiger Konstruktionen an-
fertigen, als auch die Ausführung
derselben leiten kann.

Offerten mit Zeugnisabschriften,
Lebenslauf und Gehaltsansprüchen
erbeten sub U. 2763 Q. an

Haasenstein & Vogler, Basel.

Zur Verwertung von günstig ge-
legenen Bauterrain, linkes Zürichsee-
ufer, wird

Architekt oder Baumeister

gesucht zur Beteiligung. Offerten
sub A 1191 Q an
Haasenstein & Vogler, Aarau.

Ingénieur,

ayant expérience en construction
d'usines à haute tension, tramways
et éclairage **trouvera occupation**
à Damas (Syrie) pendant la période
des travaux (12 à 18 mois). Les
demandes en français, donnant dé-
tails sur expérience, prétentions et
disponibilité sont à adresser à la
Société Générale de Chemin de
fer Economiques, Rue de Namur 54,
Bruxelles.

Ingenieure, Techniker

u. kaufm. techn. Angestellte
erb. Stellg. im In- u. Ausland
Techn. Arbeits-Bureau
Berlin W. 57, Kurfürstenstr. 19. G.

Eisenbeton.

Diplom-Ingenieur mit 1 1/2 Jahren
Praxis sucht Stellung in Schweiz,
Frankreich oder Belgien. Offerten
unter Df. S. 709 an

Rudolf Mosse, Düsseldorf.

Tüchtiger, solider

Bautechniker

mit Technikumsbildung und längerer
Bau- und Bureau Praxis sucht Stelle.
Offerten sub Chiffre Zag. E. 244 an
Rudolf Mosse, Bern.

ZEUGNIS-ABSCHRIFTEN
(1 Zeugnis 25mal Mk. 1.50) fertigt auf
der Schreibmaschine: **CRASSET,**
Charlottenburg, Cauerstrasse 8.

Angehender

Tiefbautechniker

sucht Stelle bei Ingenieur oder
Unternehmer gleicher Branche, zur
Absolvierung der praktischen Lehr-
zeit. Anmeldungen gefl. unter Chiffre
Sc 2519 Y an **Haasenstein & Vogler,**
Bern.

Geometer,

dreier Sprachen mächtig, tüchtig in
Terrinaufnahmen jeder Art, selbst-
ständig im Projektieren von Wasser-
versorgungen, **sucht sofort Stelle**
im In- oder Auslande auf **Wasser-**
versorgungs- und Kanalisations-
bau. Offerten sub Chiffre Z. W. 3972
an **Rudolf Mosse, Zürich.**

Bauführer,

theoretisch und praktisch gebildet,
mit langjähriger Praxis, **selbständig**
in Platz- und Bureauarbeiten,
sucht dauernde Stelle in Bauge-
schäft oder zu grösseren Bauten.
Offerten unter Z. R. 4017 an

Rudolf Mosse, Zürich.

Architekt

sucht Stellung.

Offerten gefl. sub Z. C. 3878 an
Rudolf Mosse, Zürich.

Bautechniker,

tüchtiger Zeichner u. Voranschläger,
mit langjähriger Praxis im In- und
Auslande, **sucht sofort Stelle.**

Offerten beliebe man unter Chiffre
Z. M. 3937 zu senden an
Rudolf Mosse, Zürich.

Junger, energischer

Bautechniker,

auch mit einfacher Buchhaltung ver-
traut, **sucht per sofort oder später**
selbständige Stelle.

Offerten sub Z. S. 4143 an
Rudolf Mosse, Zürich.

Ein intelligenter, williger Jüngling
wünscht unter bescheid. Ansprüchen
per 1. Juni Anstellung als

Forstgehilfe,

wo er sich in den vorkommenden
Arbeiten ausbilden könnte. Offerten
unter Chiffre Z. G. 4182 an

Rudolf Mosse, Zürich.

Bautechniker

mit 1. Praxis auf Arch.-Bureau, wie
auch im Baugeschäft, **sucht Stellung.**

Gefl. Offerten unter Chiffre Z. J.
4334 an
Rudolf Mosse, Zürich.

Junger tüchtiger

Bautechniker

sucht sich anderweitig in ein Archi-
tekturbureau **Stellung.** Gute
Referenzen und Zeugnisse z. Diensten.
Offerten unter Z. L. 4286 an
Rudolf Mosse, Zürich.

Ingenieur

mit langjähriger Praxis **sucht** für
Oesterreich die

Vertretung

leistungsfähiger, schweiz. Firmen im
Maschinenbau (Maschinenfabrik.).
Gefl. Offerten sub Z. C. 4253 an
Rudolf Mosse, Zürich.

Energischer, umsichtiger u. ge-
wissenhafter

Bauingenieur und Bauführer,

theoretisch u. praktisch gebildet, mit
langjähriger Praxis, vollständig selbst-
ständig in Bauausführungen jeder Art,
wie Hoch- u. Tiefbau, Fabrikanlagen,
Dampf-Schornsteine, Kesseleinmaue-
rungen u. Betonbau, mit **prima Re-**
ferenzen, sucht dauernde selbst-
ständige Uebernahme von Bau-
leitungen und Abrechnungen für
Architekten und Ingenieure. Off.
unter Z. B. 4377 an
Rudolf Mosse, Zürich.

DESSINATEUR- ARCHITECTE.

Ayant fréquenté un Technicum, fait
4 années de pratique et muni de
bons certificats, **cherche place**
pour 1 Juin ou époque à convenir.
Offres sous Chiffre Z. L. 4336 à
Rodolphe Mosse, Zurich.

Junger Ingenieur

mit 4 Jahren Bureau- und 3 Jahren
Baupraxis, der drei Landessprachen
mächtig, energisch und gewandt,
sucht, gestützt auf gute Zeugnisse
und Referenzen, **Stelle** im Eisen-
bahn-, Strassen- oder Wasserbau, in
der Schweiz oder im Ausland. In-
teressante Arbeit wird hohem Lohn
vorgezogen. Eintritt 15. Mai, event.
auch später.

Offerten unter Chiffre Z. P. 4340
an **Rudolf Mosse, Zürich.**

Tüchtiger Bauführer

mit mehrjähriger Praxis und besten
Zeugnissen versehen **sucht Stelle.**
Gefl. Offerten unter Z. F. 4206 an
Rudolf Mosse, Zürich.

Gewandter Zeichner,

gelernter Kunstschlosser, mit Erfah-
rungen in stat. Berechnung, **sucht**
per sofort **Stelle.**

Offerten unter Z. Y. 4399 an
Rudolf Mosse, Zürich.

Bautechniker

findet sofort Stellung in einem Archi-
tekturbureau der Westschweiz,
Genfersee. Offerten mit Gehaltsan-
sprüchen und Zeugnisabschriften un-
ter Chiffre Z. W. 4422 an
Rudolf Mosse, Zürich.

Gesucht.

In ein Baugeschäft im Engadin
ein tüchtiger

Buchhalter,

der schon in Baugeschäften tätig
war und auch die Baukontrolle
versteht, ferner ein

Bautechniker

mit prakt. und theoret. Bildung.
Offerten m. Angabe d. bish. Lebens-
ganges und der Gehaltsansprüche
unter Z. S. 4418 an d. Annoncenexp.
Rudolf Mosse, Zürich.

Gesucht:

zu sofortigem Eintritt:

Tüchtig, Bautechniker,

erfahren in Hochbaukonstruktion.
Gefl. Offerten unter Z. D. 4404 an
die Annoncen-Expedition von
Rudolf Mosse, Zürich.

Eisenbeton.

Ingenieur übernimmt Entwurf, Be-
rechnung und Ausarbeitung jeder Art
Eisenbetonkonstr. bei billigster
Berechnung. Offerten unter Chiffre
Zag. E. 245 an

Rudolf Mosse, Bern.

Kühl- und Eismaschine

Sabroe

Einfache u. billige Kühlmaschine
für kleine Betriebe,

Metzgereien, Hotels, Mol-
kereien, Spitäler u. s. w.

durch
C. Baechler, Molk.-Ing.
Zürich 1, Unt. Mühlesteig 2.