

Objektyp: **Advertising**

Zeitschrift: **Das Werk : Architektur und Kunst = L'oeuvre : architecture et art**

Band (Jahr): **53 (1966)**

Heft 3: **Berliner Architektur 1900 - 1965**

PDF erstellt am: **21.09.2024**

### **Nutzungsbedingungen**

Die ETH-Bibliothek ist Anbieterin der digitalisierten Zeitschriften. Sie besitzt keine Urheberrechte an den Inhalten der Zeitschriften. Die Rechte liegen in der Regel bei den Herausgebern.

Die auf der Plattform e-periodica veröffentlichten Dokumente stehen für nicht-kommerzielle Zwecke in Lehre und Forschung sowie für die private Nutzung frei zur Verfügung. Einzelne Dateien oder Ausdrucke aus diesem Angebot können zusammen mit diesen Nutzungsbedingungen und den korrekten Herkunftsbezeichnungen weitergegeben werden.

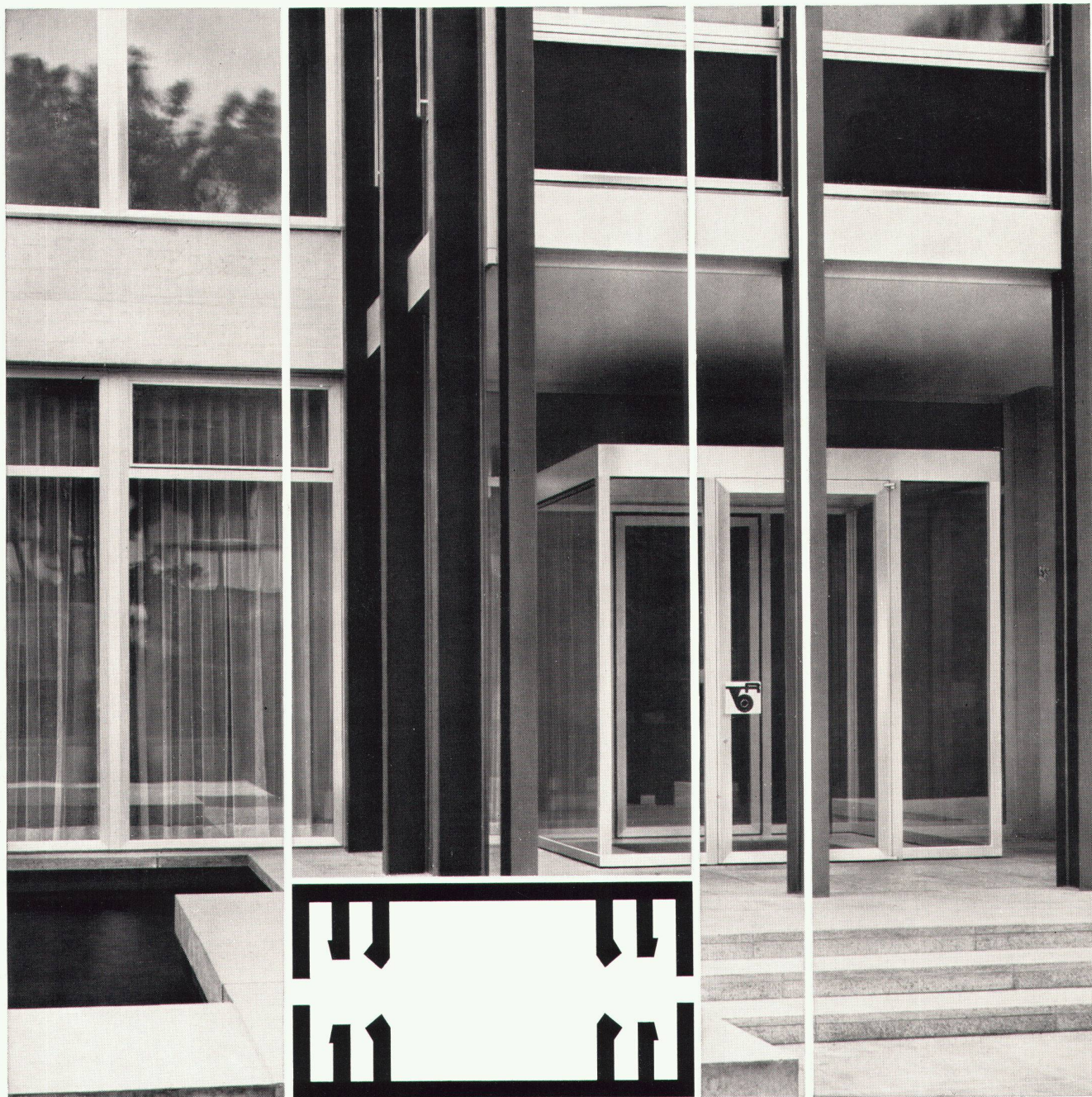
Das Veröffentlichen von Bildern in Print- und Online-Publikationen ist nur mit vorheriger Genehmigung der Rechteinhaber erlaubt. Die systematische Speicherung von Teilen des elektronischen Angebots auf anderen Servern bedarf ebenfalls des schriftlichen Einverständnisses der Rechteinhaber.

### **Haftungsausschluss**

Alle Angaben erfolgen ohne Gewähr für Vollständigkeit oder Richtigkeit. Es wird keine Haftung übernommen für Schäden durch die Verwendung von Informationen aus diesem Online-Angebot oder durch das Fehlen von Informationen. Dies gilt auch für Inhalte Dritter, die über dieses Angebot zugänglich sind.



# Aluminium Bauprofile Serie G



Die neuen Glissa-Leichtmetallprofile der Serie G entsprechen mit ihren modernen, glatten Querschnitten den heutigen Tendenzen im Metallbau für Fassaden, Eingangspartien, Schaufenster, Wandverkleidungen usw. Sie sind für den Architekten ein grosszügiges, vielseitig anwendbares Gestaltungselement. Verlangen Sie bei uns oder bei Ihrer Metallbaufirma die ausführlichen Dokumentations- und Konstruktionsunterlagen der neuen G-Bauprofile.

**Glissa AG, Schaffhausen**  
Telefon 053 5 92 31







## Kellco Kunststoffplatten...

gibt es in über 70 Farben und Dessins. Sie können damit harmonisch kombinieren – jedem Raum die gewünschte Note verleihen. Der Realisierung Ihrer Ideen sind keine Grenzen gesetzt – KELLCO Kunststoffplatten eignen sich überall!

Keller+Co AG 5313 Klingnau

Telefon 056/51177 (ab Juli 1966 056/45 27 70)







# Kellco Kunststoffplatten sind vielseitig anwendbar — sie eignen sich überall!...

Keller+Co AG 5313 Klingnau  
Telefon 056/51177  
(ab Juli 1966 Tel. 056-45 27 70)



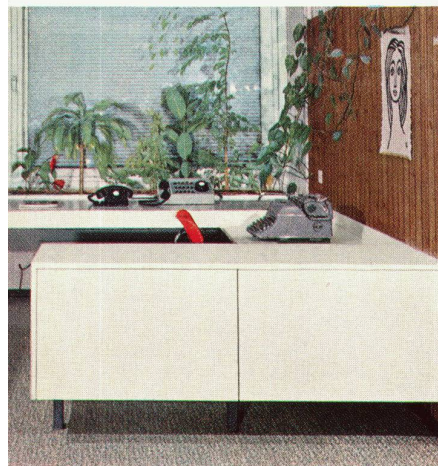
...im Innenausbau



...in der Küche



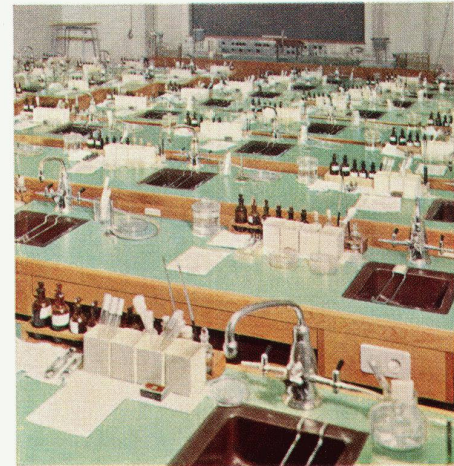
...im Restaurant



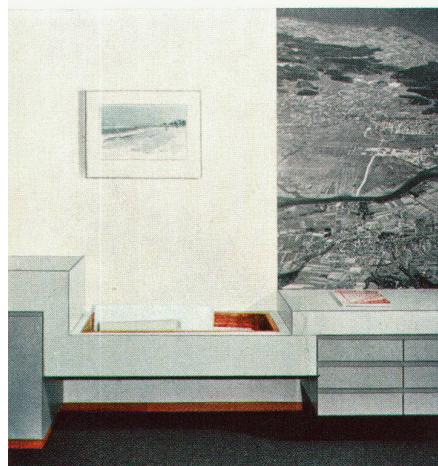
...im Empfangszimmer



...im Coiffeursalon



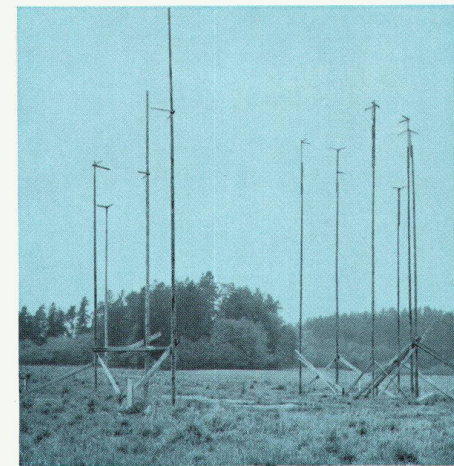
...im Labor



...im Bureau



...im Verkaufsladen



...in jedem geplanten Neu-oder Umbau



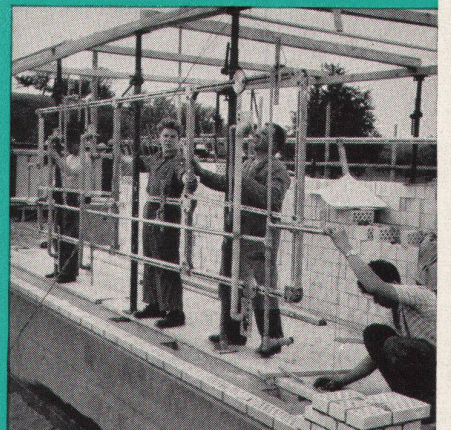
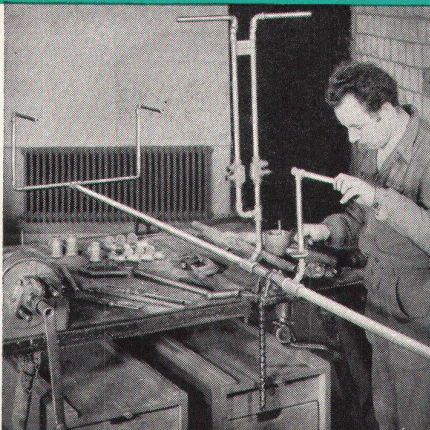
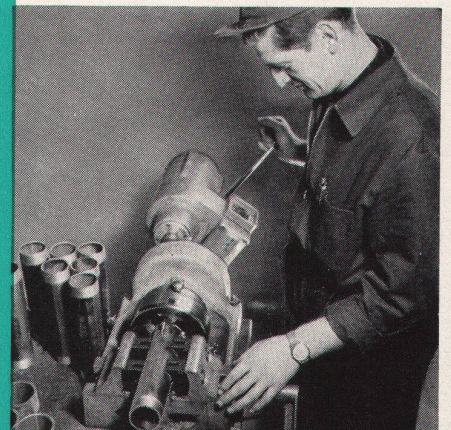
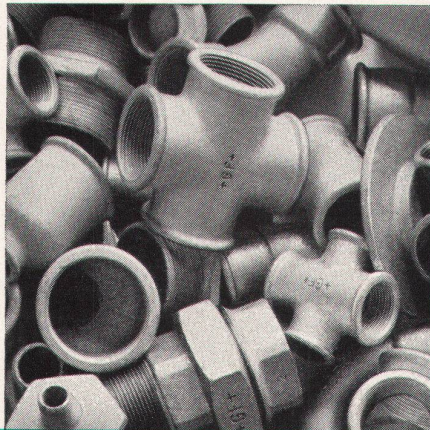
# +GF+ für rationelle Rohrinstallation

## Der fortschrittliche Installateur...

- ... verwendet  
+GF+ Fittings
- ... rationalisiert seine Arbeit mit  
+GF+ Hilfsmitteln  
für die Rohrmontage
- ... vorfabriziert in der Werkstatt auf Grund der  
+GF+ Montage-Methode
- ... montiert die vorfabrizierten Rohrleitungen mit Hilfe der  
+GF+ Montage-Vorrichtung

Ergebnis:  
**Exakte, rasche und kostensparende Installation**

+GF+ Kundendienst:  
Ihr technischer Berater in allen Fragen des Rohrleitungsbaus.



**Georg Fischer Aktiengesellschaft, Schaffhausen**

Telephon: (053) 5 60 31 und (053) 5 70 31

Verkaufsbüro: intern 578

Kundendienst: intern 588

HR 522/1

**Schweizer Mustermesse Basel, 16.—26. April 1966, Halle 5**



**Bauen Sie Kühlschränke mit  
echtem \*\*\* Dreistern-Tiefkühlfach  
für minus 18° C ein!**

Die moderne Hausfrau weiss: Tiefkühlkost bereichert den Speisezettel und ist zeitsparend. Ein Tiefkühlfach hilft ihr, immer bereit zu sein für Gäste und weniger oft einkaufen zu müssen. Welche Erleichterung!

Dafür braucht es einen leistungsfähigen Kompressor-Kühlschrank mit echtem \*\*\* Dreistern-Tiefkühlteil. Mit garantiert  $-18^{\circ}\text{C}$ , bei jeder Ausstemperatur. Einen Forster 150 l Einbaukühlschrank. 17 l Inhalt fast sein schrankbreites Tiefkühlfach. Dazu der raffinierte Innenausbau, die bestechend schöne Form, der tadellos funktionierende Service in der ganzen Schweiz.

**forster**



Überall und auf einfachste Art lässt er sich einbauen, in Stahlkombinationen und Holzmöbel, ganz nach Ihren Wünschen. Kein Wunder, dass Architekten und Bauherren den Forster 150 l vorziehen. Er bietet echten Komfort zu nur Fr. 495.—.

Für die kleinere Familie den bewährten 70 l Absorber-Einbaukühlschrank zu Fr. 295.—.

Aktiengesellschaft Hermann Forster  
9320 Arbon, Telefon 071 / 46 41 41  
Büro und Lager Zürich:  
Altenhofstrasse 46, 8008 Zürich  
Telefon 051 / 24 77 42



**Antik  
oder modern?**

**Geelhaar  
löst auch  
Ihr  
Teppichproblem**

Was es auch sei, mit einem gutgewählten Spannteppich wirken schöne Räume noch schöner.

Sie finden bei uns eine Auswahl, die ihresgleichen sucht.

Dürfen wir Ihnen vorweg unsern farbigen Spannteppich-Prospekt mit über 300 Referenzen aus der ganzen Schweiz zusenden, oder ist es Ihnen lieber, wenn wir Ihr Problem gleich an Ort und Stelle besprechen?

*Geelhaar*

Teppichhaus W. Geelhaar AG  
Thunstraße 7, 3000 Bern 6  
Telephon 031/43 11 44

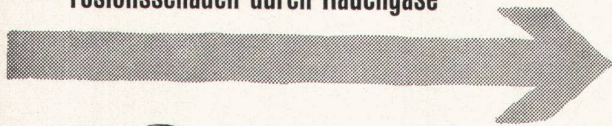
Telephonieren Sie uns Ihre Wünsche, es lohnt sich.



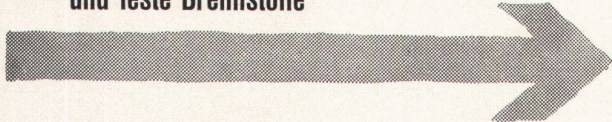


# 10 Jahre Garantie dank 30 jähriger Erfahrung im Stahl-Heizkesselbau

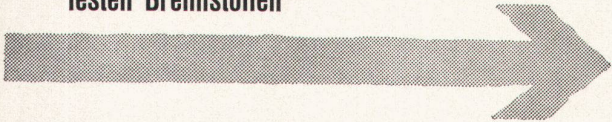
**ctc** der moderne Heizkessel in **höchster** Qualität: 10 Jahre Garantie für Korrosionsschäden durch Rauchgase



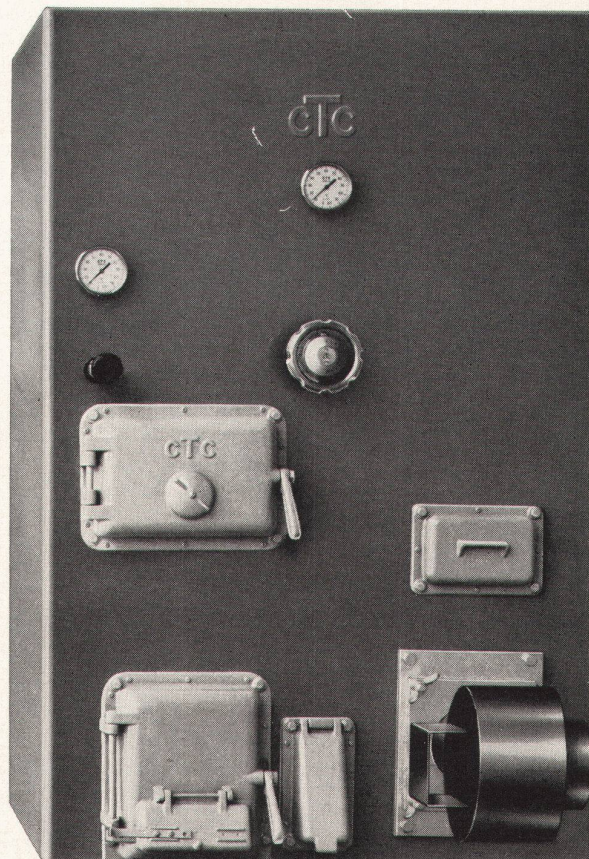
**ctc** der **echte** Doppelbrandkessel mit getrennten Brennkammern für Oel und feste Brennstoffe



**ctc** Kombikessel bieten grosse Heizleistung sowohl bei Oel als **auch** bei festen Brennstoffen



Ueber 1/4 Million Bauherren in Europa haben sich für **ctc** entschieden



Für moderne Heizung **ctc** die Spitzenqualität

# ctc

Wärmespeicher AG Neugasse 6 8021 Zürich Tel. 051 42 85 40



# Kellpax Normtüren vereinfachen die Planung sind preisgünstig und kurzfristig lieferbar

## **Aufbau:**

absolut plane, stoss- und gehrungsfreie Flächen aus mattiertem und eloxiertem Peralumanblech. Falzprofile aus Anticorodal eloxiert. Stahlrohrrahmen mit umlaufender Gummidichtung und Schwellenwinkel, Eisenteile feuerverzinkt.

## **Besondere qualitative Eigenschaften:**

leichtgängig, absolut verwindungsfrei, vorzügliche Isolation, lange Lebensdauer auch bei harter Beanspruchung, repräsentative Wirkung.

## **Zusätzliche Möglichkeiten:**

Gegen einen bescheidenen Mehrpreis kann eine ein- oder zweiteilige Verglasung bis 10 cm über den Drücker angebracht werden.

## **Bevorzugte Anwendungsgebiete:**

öffentliche Bauten wie Spitäler, Schulhäuser, Gemeindemagazine.  
Fabrikationsbetriebe mit Verarbeitung verderblicher Nahrungsmittel, wie Käsereien, Metzgereien, Schlachthäuser.  
Kraftwerke, Trafostationen.

2050

800

1000

900

1100

**kellpax**

KELLPAX wird auch in Deutschland hergestellt durch Keller & Co. GmbH 6707 Schifferstadt (Pfalz)

Verlangen Sie Prospekt-Unterlagen oder den unverbindlichen Besuch eines technischen KELLPAX-Beraters.

Keller + Co AG  
Kellpax-Metallbau Klingnau  
056 5 11 77



# dralon®

Vorhangstoffe uni

Webstoffe

Marquissettes

Damaste

Futterstoffe

écossais

gaufrés

bedruckte

Cords

100 JAHRE

**Schoop**

Engros Schauräume in  
Zürich Basel Bern Lugano  
Lausanne. Erhältlich in  
guten Fachgeschäften.

# Architekten

## Bestuhlungs- Probleme?

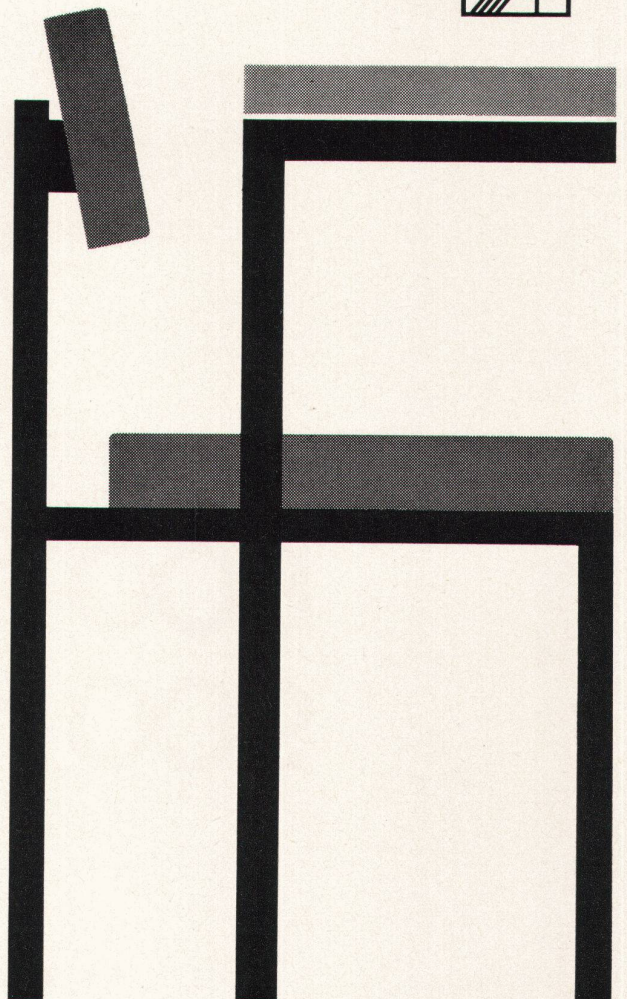
Suchen Sie neue Ideen – neue Modelle? Wir sind erfahrene Spezialisten für die Möblierung von Gaststätten, Gemeindesälen, Kantinen, Turnhallen, Schulen.

100 formschöne Stuhl- und Tischmodelle in Holz und Stahlrohr, in sauberem, zeitnahe Stil. Entwurf und Bestuhlungspläne auch nach Ihren eigenen Ideen.

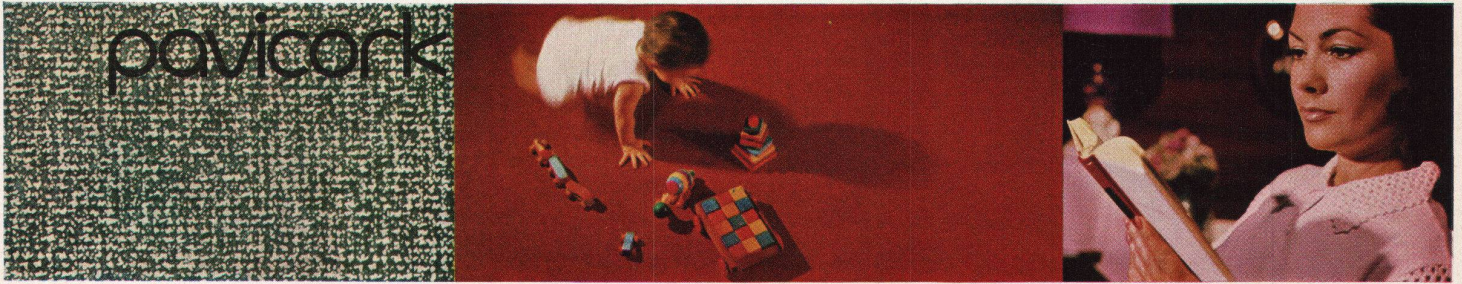
Besprechen Sie sich unverbindlich mit unserem Entwerfer.

**Stuhl- und Tischfabrik  
Klingnau AG, Klingnau**

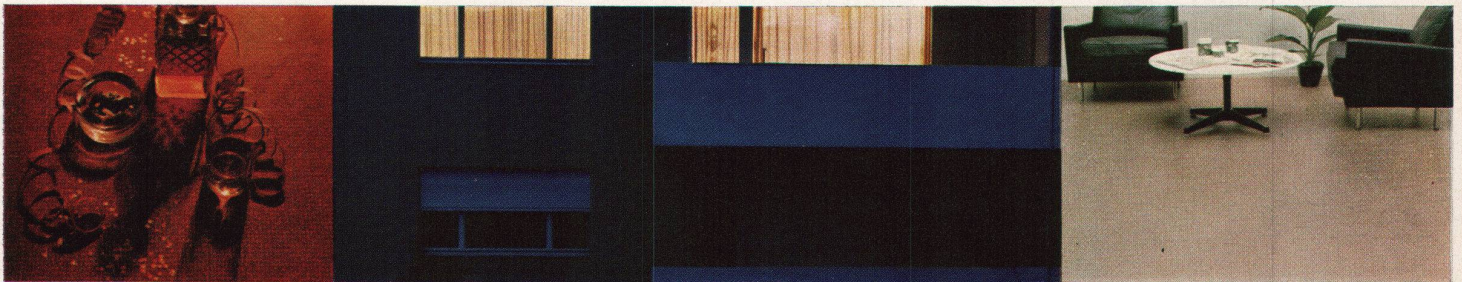
Tel. 056/51550







Ein Bodenbelag .....auf dem es sich wohlfühlt.....und warm hat (und Mami nicht viel Mühe!)



... der einiges mitmacht .....(und die Nachbarn trotzdem ruhig schlafen lässt)..... der gut präsentiert



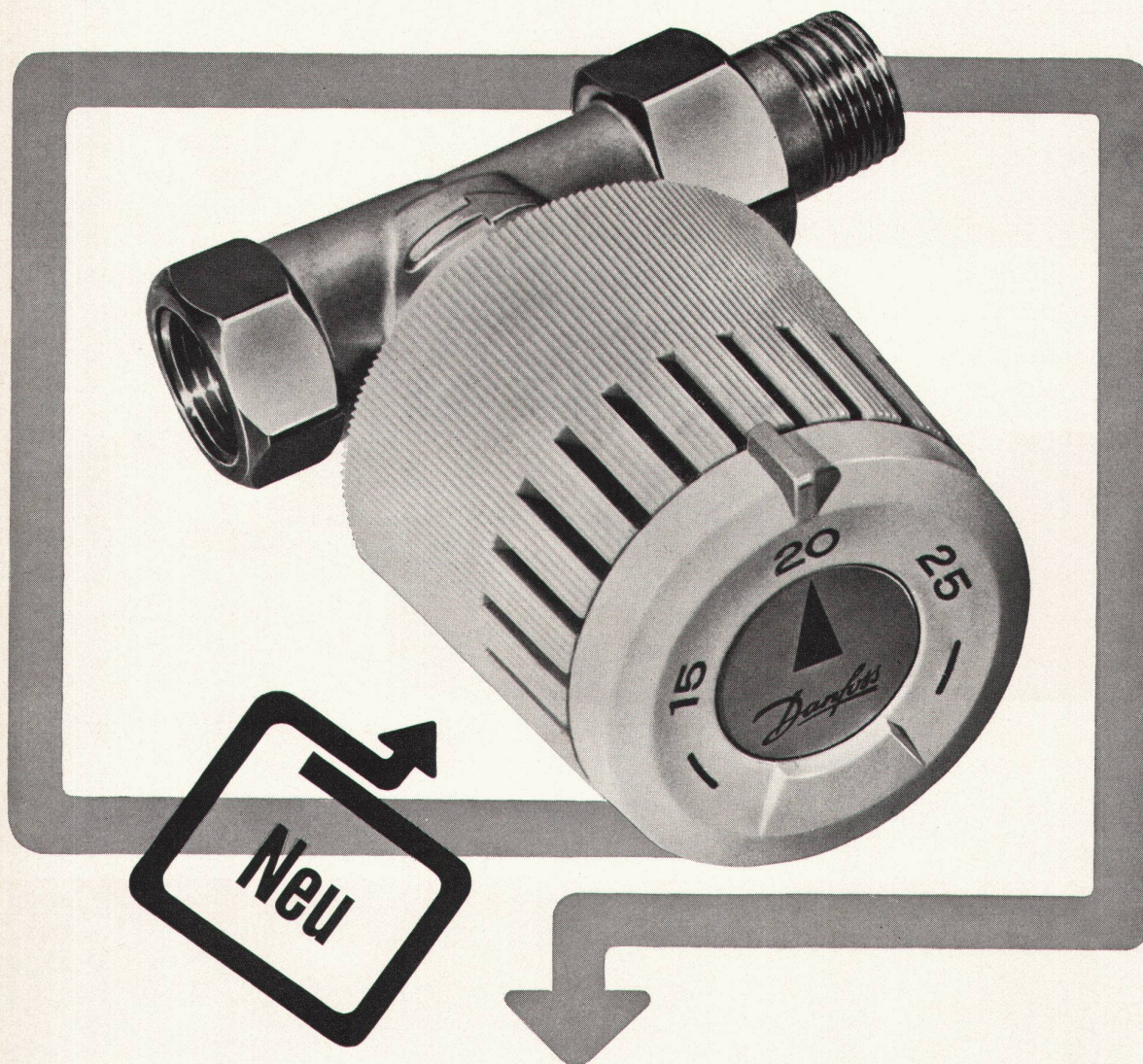
... der zum Verweilen einlädt ..... und der, da dauerelastisch, jeden Schritt zum Vergnügen macht:



Pavicork... ein Schweizer Qualitätsprodukt, ..... in vielen schönen Farben erhältlich ..... von Giubiasco!

Linoleum AG, Giubiasco TI





## Das altbewährte Danfoss-Heizkörperventil in neuer Ausführung

Wenn bei einer komfortablen Heizungsanlage verlangt wird, dass jeder Heizkörper nur genau soviel Wärme abgibt, wie zum Einhalten einer gewünschten Raumtemperatur nötig ist, kann eine zweckmässige und billige Lösung mit thermostatischen Danfoss Radiatorventilen erreicht werden. Ob es z. B. darum geht, die Heizung einer Turnhalle anders zu steuern als die an derselben Anlage angeschlossenen Schulräume, oder ob die Schlafzimmer eines Einfamilienhauses anders beheizt werden sollen als der Wohnraum oder die Garage, mit den direkt am Heizkörper angebrachten Danfoss-Ventilen lassen sich alle Forderungen erfüllen. Am Drehknopf des Ventils wird die gewünschte Raumtemperatur eingestellt und durch automatische Regelung der Warmwasserzufuhr zum Heizkörper wird die gewählte Raumtemperatur eingehalten. Eine derart nach Mass arbeitende Heizungsanlage ist natürlich in Bezug auf Brennstoffverbrauch besonders wirtschaftlich. Danfoss Radiatorventile sind sehr betriebssicher. Sie erfordern keine Wartung und keine elektrischen Installationen. Die Montage ist einfach und kann auch nachträglich bei bereits installierten Heizkörpern vorgenommen werden. Die Fühlerelemente sind mit eingebautem oder Kapillarrohrfühler lieferbar.

Verlangen Sie bitte weitere Angaben bei Ihrem Heizungsfachmann oder bei der Danfoss-Generalvertretung.

### Werner Kuster AG. 4000 Basel 18

Dreispietzstrasse 32 Tel. 061 46 06 08

Verkaufslokale: 9014 St. Gallen, Zürcherstrasse 178, Tel. 071 27 25 44  
1000 Lausanne, Rue de Genève 98, Tel. 021 25 01 68 — 8048 Zürich 9/48, Hohlstrasse 419, Tel. 051 54 14 33



Hoval bietet mehr Komfort  
bei niedrigeren Kosten

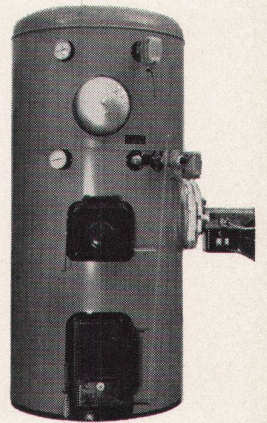
Auf dem Gebiete der Heizung und Warmwasserbereitung ist Hoval voraus: Darum gibt man in modernen Bauten dem Hoval-Kessel den Vorzug. So auch in der berühmten Kongresshalle Berlin.

Der Hoval-Kessel heizt und liefert Sommer und Winter praktisch unbeschränkt Warmwasser. Er verfeuert ohne Umstellung Öl und feste Brennstoffe. Er ist ein sicherer, zuverlässiger Heizkessel und er ist sparsam. Vergleiche aus der Praxis

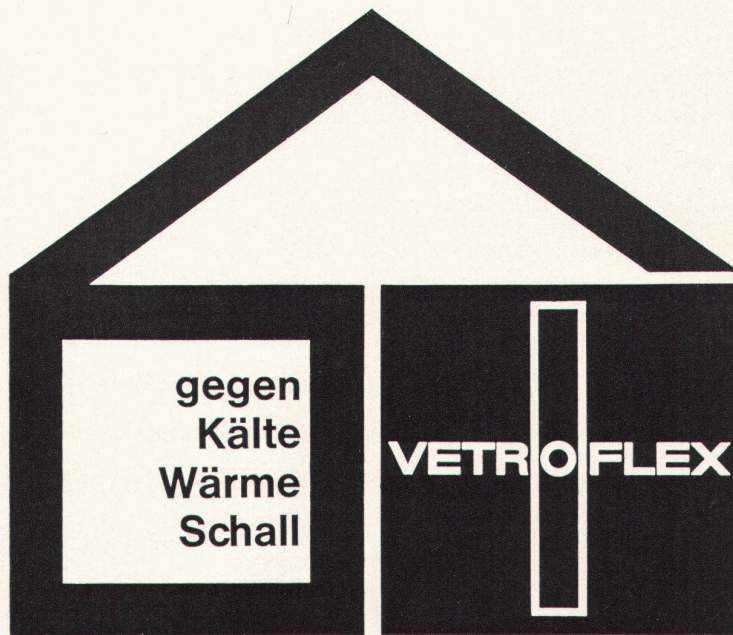
zeigen immer wieder, dass er für Heizung und Warmwasser zusammen nicht mehr Brennstoff verbraucht als ein gewöhnlicher Heizkessel für die Heizung allein.

Haben Sie Baupläne? Für ein Einfamilienhaus, für ein Mehrfamilienhaus, für ein Hochhaus oder sogar für eine ganze Überbauung mit mehreren hundert Wohnungen? Dann wird Sie der Hoval-Kessel interessieren. Dann wird es sich für Sie lohnen, bei uns eine ausführliche Dokumentation zu verlangen!

Hoval Ing. G. Herzog + Co. Feldmeilen ZH  
Basel, Bern, Lausanne, Lugano.  
Verkauf und Service auch in Westdeutschland  
(Krupp-Kessel), Österreich, Benelux,  
England, Frankreich







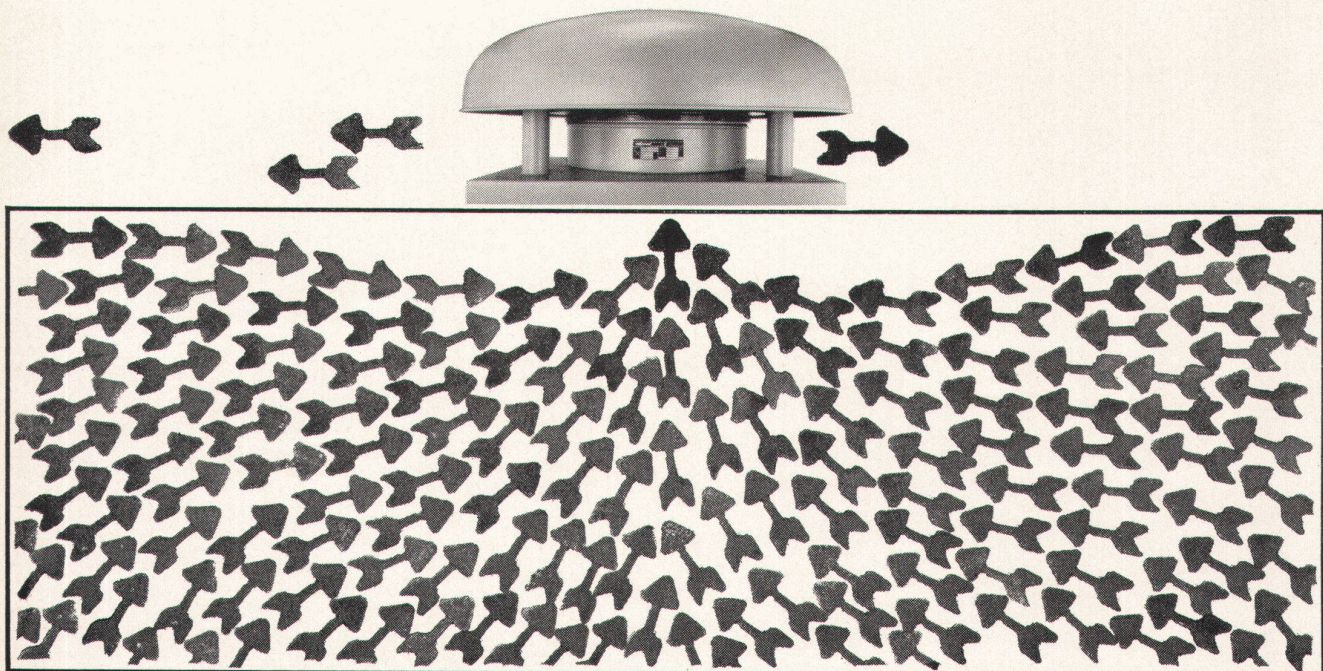
Beratung durch Glasfasern AG und ihre Vertreter in der ganzen Schweiz.  
 Verkauf durch den Baumaterialien-Handel und durch  
 GLASFASERN AG, Verkaufsbüro Zürich, Nüscherstr. 30, Tel. 051-27 17 15



Ob Föhn oder Sommerwetter, der Pieren-Dachentlüfter saugt eine konstante Luftmenge ab. Dank profilierten, zentrifugal arbeitenden Schaufeln ist er geräuscharmer und verbraucht weniger Strom trotz hoher Saugkraft, welche erlaubt, lange Kanalleitungen anzuschliessen. Der Pieren-Dachentlüfter ist niedrig, formschön und regensicher. Er passt auf jedes Dach, ob Wohnbau oder Fabrikanlage. Wir beraten Sie unverbindlich.

## Pieren Dachentlüfter

Hermann Pieren  
 Apparate-, Kessel- und Boilerfabrik, Konolfingen  
 Telefon 031 68 44 35



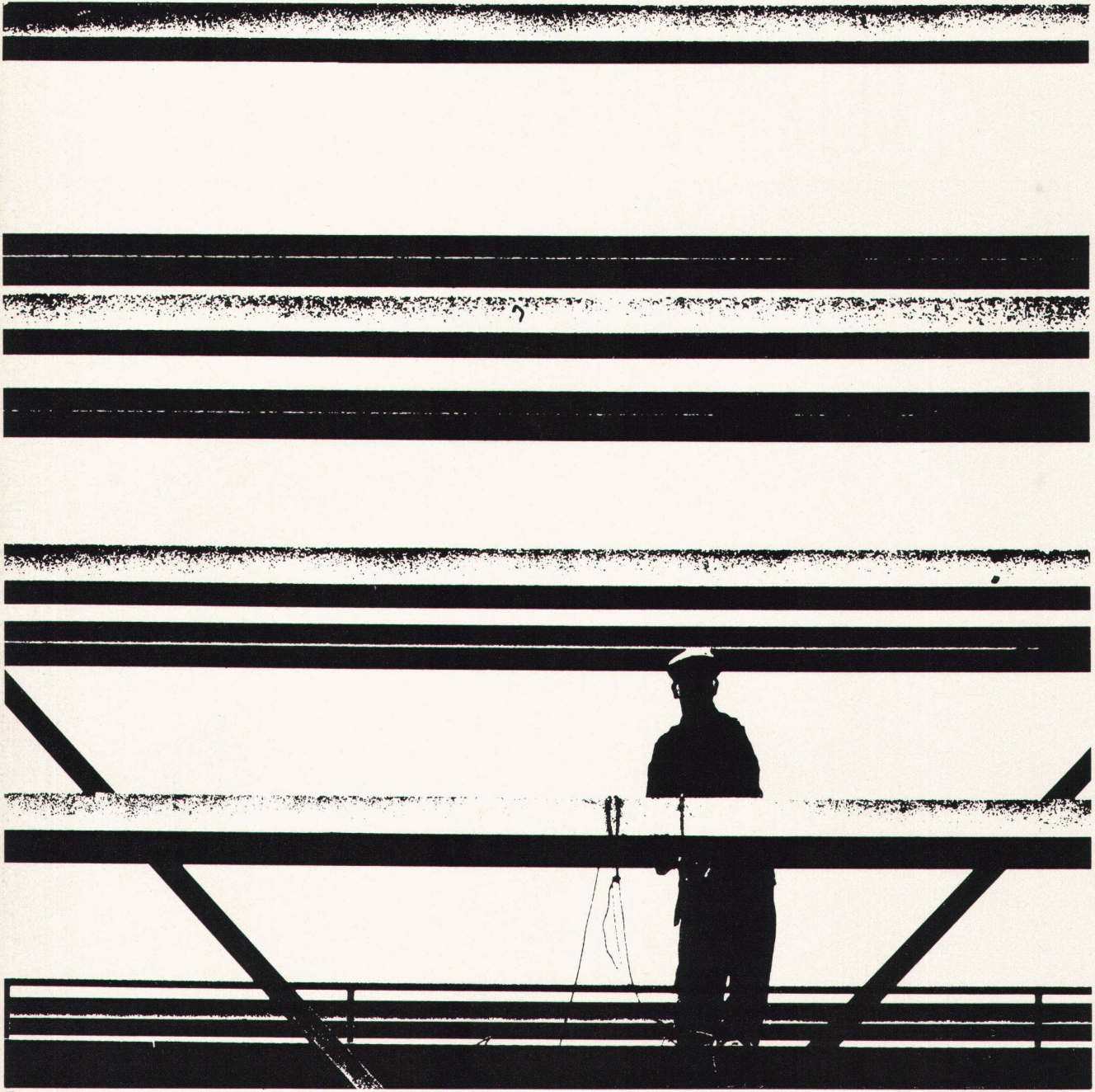


# similor



SIMILOR SA FONDERIE ROBINETTERIE CAROUGE-GENÈVE ZÜRICH





Stichwort:

**eisen**

Kennwort:

**acifer**

Eisenlager und Betoneisenbiegereien  
in Münchenstein, Regensdorf, Landquart, Buchs und Visp





⊕ Brev. Nr. 394069

**jurafix**

Die neue und rationelle Bodenbefestigung für Klosett und Bidet:

Verdeckte Befestigung mit nur einer Schraube im Innern des Fußes. Einfache und doch solide Befestigung, ohne sichtbare Schrauben und Schmutzecken. Deshalb: formschöner, hygienischer und besser zu reinigen. Mühelose Montage, keine Absplitterungen am Keramikkörper durch Festziehen der Schrauben. Leichte und schnelle Demontage bei Reparaturen und Verstopfungen. Wesentliche Zeitersparnis für den Sanitärinstallateur, ästhetische Vorteile für den Architekten und Bauherrn.

La nouvelle fixation rationnelle pour les cuvettes de WC et les bidets:

Fixation invisible, consistant en une seule vis à l'intérieur du socle. Fixation simple et solide, sans nids à poussière ni vis apparentes. Il en résulte: une forme esthétique, un nettoyage facile et hygiénique. Montage sans peine, pas d'ébréchantures à la céramique à cause des vis de scellement. Démontage facile et rapide pour réparer ou déboucher. Gain de temps considérable pour les installateurs; avantages esthétiques pour les architectes et les propriétaires.

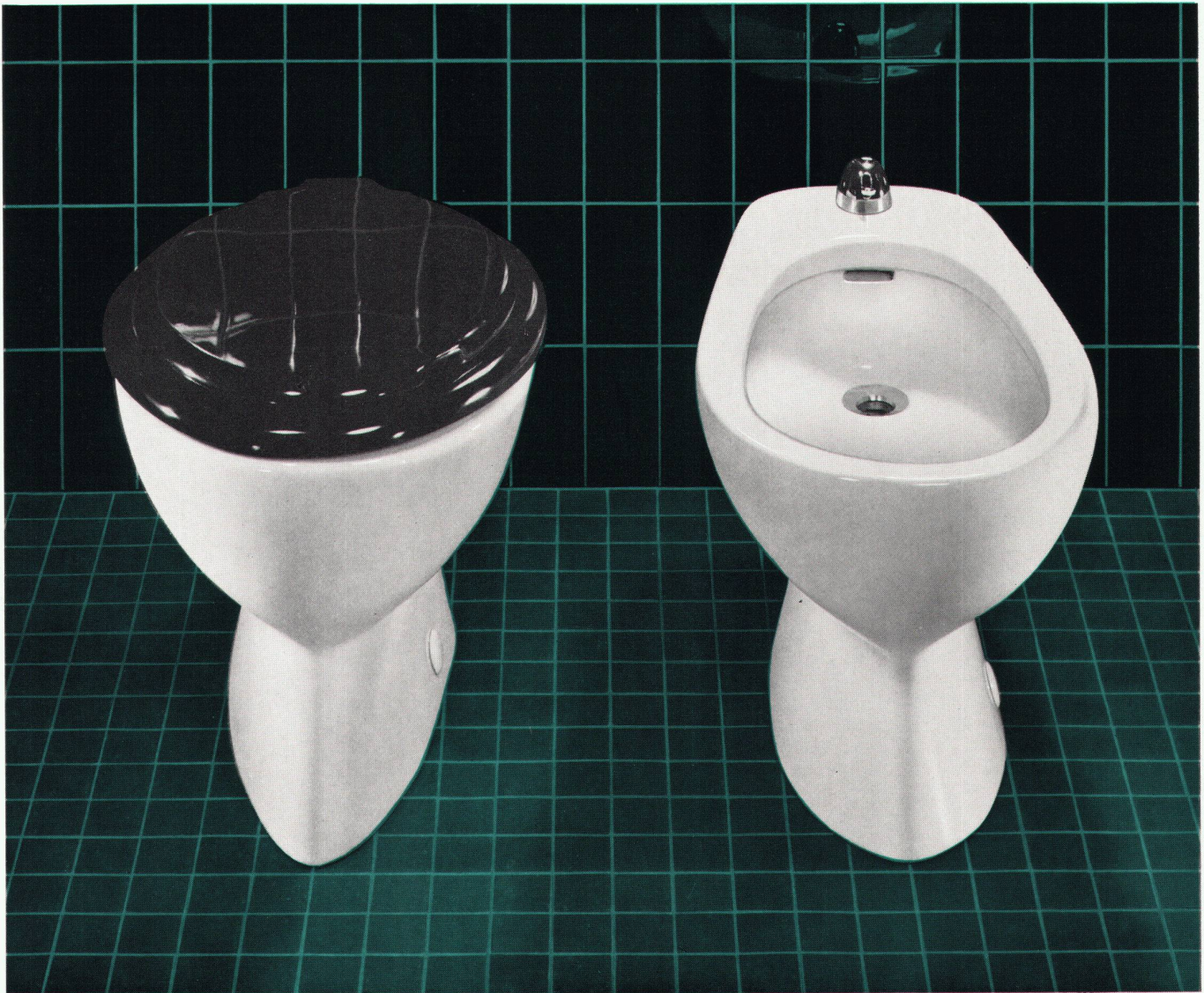
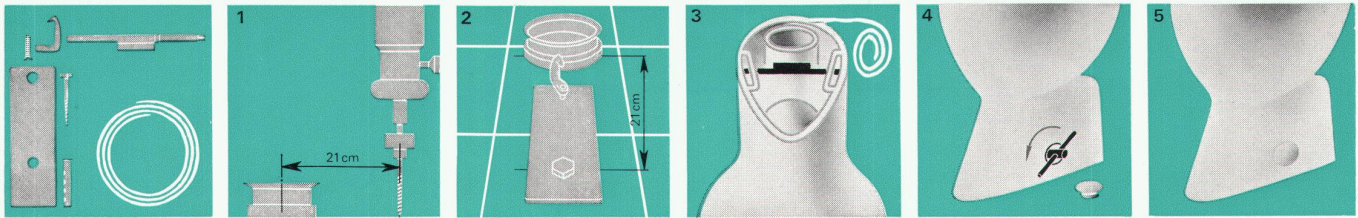
Vantaggi del nuovo e razionale fissaggio a pavimento per W.C. e bidet:

Fissaggio senza viti visibili e senza angoli in cui si possa depositare sudiciume, poiché si posa l'apparecchio mediante una sola vite, nascosta nell'interno della base. Montaggio facile, eliminazione del pericolo di scheggiature alla ceramica con l'applicazione delle viti. Smontaggio veloce e pratico in caso di riparazioni o ingorghi. Quindi: più estetico - più igienico - più facile da pulire. Sostanziale risparmio di tempo per l'installatore, vantaggi estetici per architetti e proprietari di stabili.

# Laufen

AG für Keramische Industrie Laufen SA pour l'Industrie Céramique Laufen SA per l'Industria Ceramica Laufen





**jura**fix

**ouchy**fix

Einfache und zeitsparende Montage:

- 1 Loch bohren und Dübel einsetzen.
- 2 Blattfeder mit verstellbarem Haken fest anschrauben.
- 3 Welle mit Nocken im Klosett- oder Bidetfuß einsetzen, Kittschnur auf Standfläche legen und andrücken.
- 4 Apparat aufsetzen und Befestigungsfeder durch Viertelsdrehung mit Schlüssel nach vorn spannen.
- 5 Der Apparat ist unverrückbar und hält wie mit vier Schrauben befestigt. Alle Befestigungsteile sind rostfrei. Klosett und Bidet entsprechen den üblichen Abmessungen.

Auf Wunsch senden wir gerne die illustrierte Montageanleitung.  
Verkauf durch den Sanitär-grosshandel.

Montage facile et rapide:

- 1 Percer un trou et poser le tampon.
- 2 Visser à fond le ressort à lame muni du crochet mobile.
- 3 Placer l'arbre à came dans le socle de la cuvette de WC ou du bidet, appliquer le boudin de mastic sur la surface à sceller.
- 4 Mettre l'appareil en place et tendre le ressort de fixation en faisant un quart de tour de clef en avant.
- 5 L'appareil est fixé et tient aussi bien que s'il avait quatre vis de scellement. Toutes les parties de la fixation sont inoxydables. La cuvette de WC et le bidet ont les dimensions habituelles.

Sur demande, nous envoyons volontiers le prospectus illustré contenant les directives de montage.  
Vente par les grossistes de la branche sanitaire.

Montaggio:

- 1 Posare la bussola nell'apposito foro.
- 2 Fissare la piastrina a molla e relativo gancio mobile.
- 3 Immettere il collo d'oca nei supporti di ceramica, applicare in seguito il cordone di mastic sulla base del vaso esercitando una leggera pressione.
- 4 Piazzare la vaschetta e con l'aiuto di una chiave tendere la molla, facendo fare un quarto di giro in avanti al collo d'oca.
- 5 L'apparecchio è completamente inamovibile, come se fosse montato con 4 viti. Tutte le parti in metallo sono trattate con antiruggine. Vaschette e bidet corrispondono alle normali misure in circolazione.

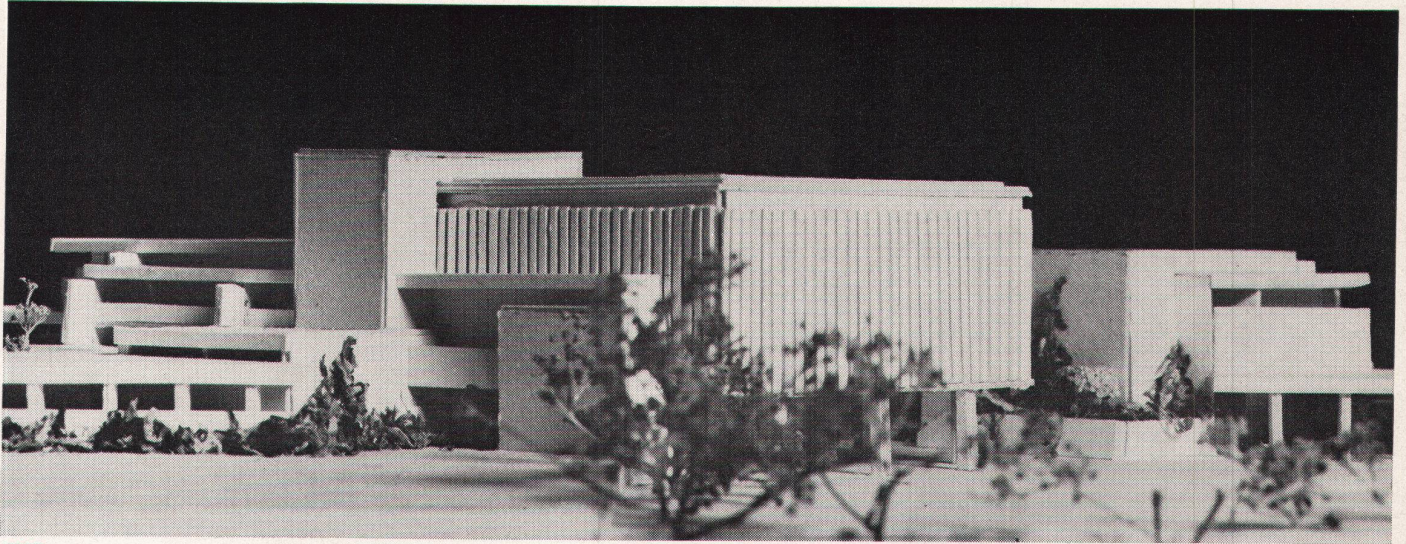
Su richiesta vengono fornite istruzioni di montaggio illustrate.  
Vendita attraverso i grossisti del ramo.

**AG für Keramische Industrie Laufen**  
4242 Laufen

**SA pour l'Industrie Céramique Laufen**  
4242 Laufen

**SA per l'Industria Ceramica Laufen**  
4242 Laufen





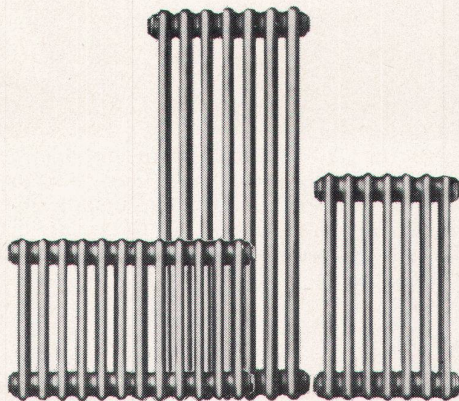
3620

# 20

## **verschiedene Radiatoren-Typen benötigt man für diesen Bau**

Vielleicht befassen Sie sich mit einem Projekt,  
für das noch mehr Typen erforderlich sind.

Das umfassende Typenprogramm  
von Ideal Standard wird jedem  
Wunsch gerecht und entspricht in den  
Formen den Ansprüchen von  
modernem Wohnkomfort. Radiatoren,  
die in Qualität und Leistungsabgabe

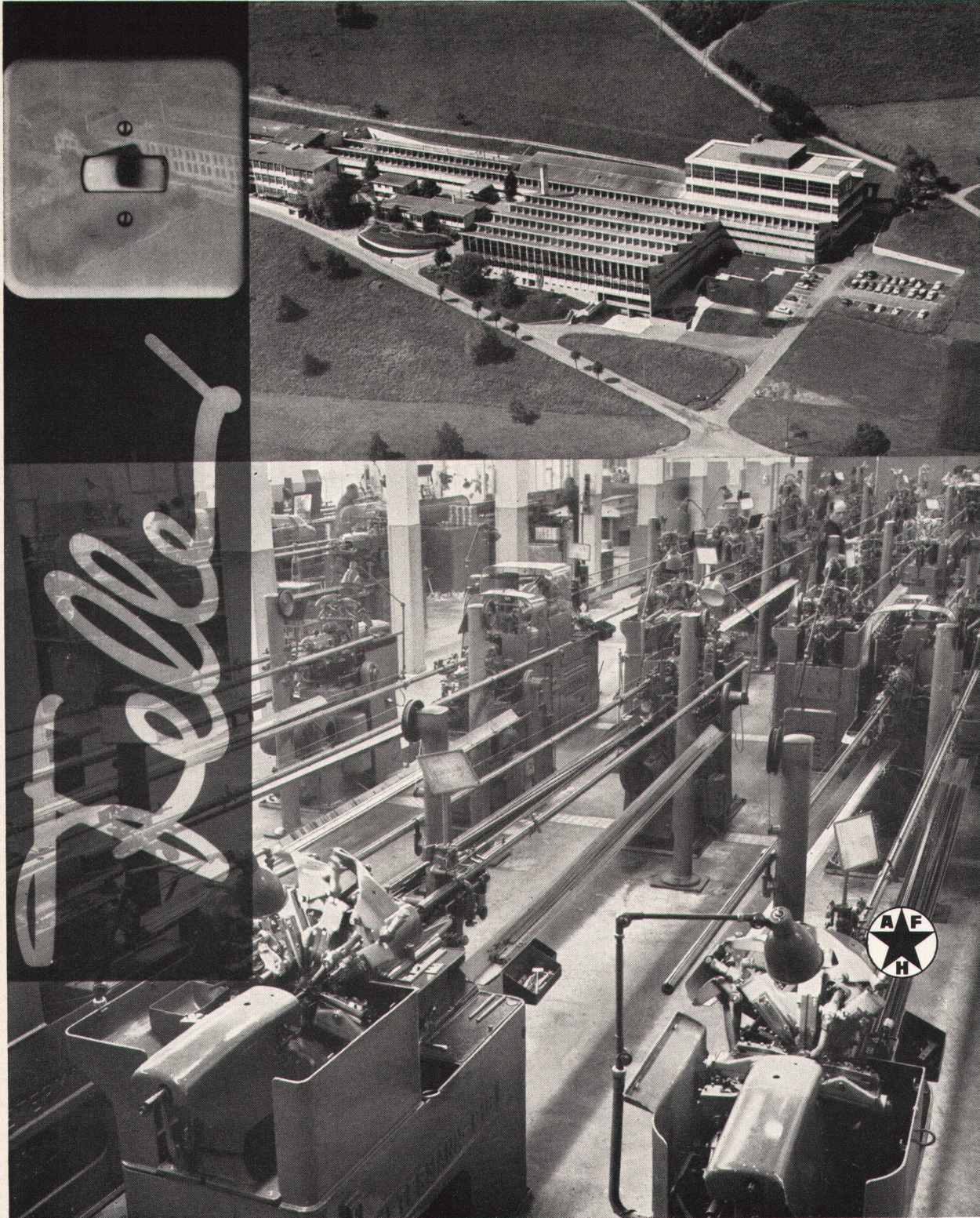


Spitzenprodukte sind. Radiatoren,  
die heute zum Teil sofort lieferbar sind.  
Verlangen Sie eine Offerte.



**IDEAL-Standard AG**  
Ihr verlässlicher Partner  
4657 Dulliken SO, Tel. 062/510 21





Adolf Feller AG Horgen  
 Fabrik elektrischer  
 Apparate  
 Telefon 051 82 16 11

Feller bietet seinen rund 1000 Mitarbeitern vorbildliche Werkstätten und moderne Arbeitsbedingungen. Ein nach neuzeitlichen Gesichtspunkten ausgebauter Maschinenpark steht ihnen zur Verfügung. Qualifiziertes Personal und fortschrittliche Fabrikationsmethoden bilden seit Jahrzehnten eine der Grundlagen für die hohe Feller-Qualität. Technische Reife und ausgewogene Formen stempeln die Feller-Produkte zu einem Begriff.





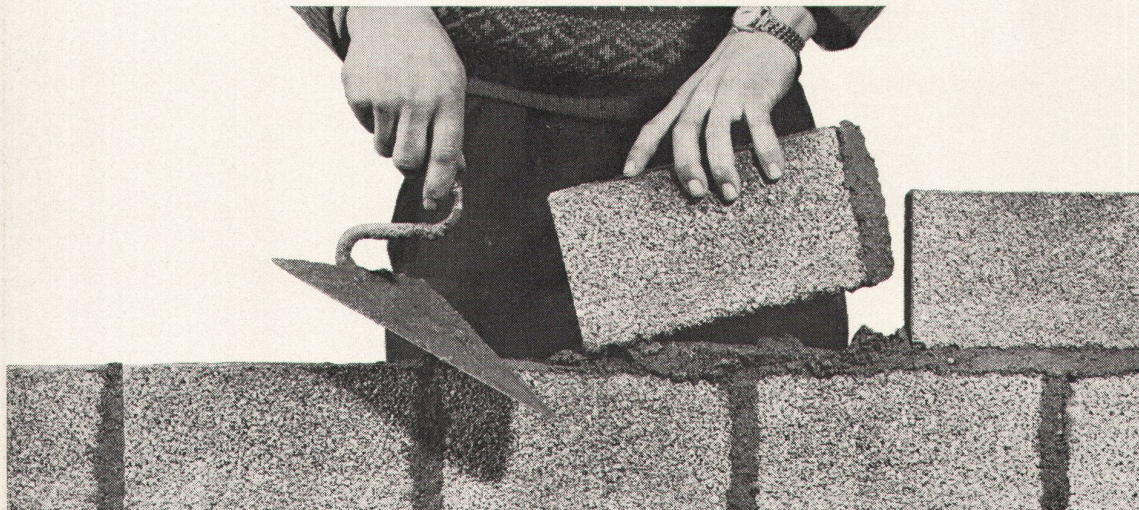
→

So viel intime Stimmung  
bringt BW-Mosaik-Parkett ULME ins Wohn- und Musikzimmer. Von allen Hölzern hat vielleicht Ulme  
die wärmsten Farben. Die roten und goldenen Lichter, die darin spielen, passen zu behaglichem, kultiviertem Beisammensein.  
Sie passen zu Musik. BW-Mosaik-Parkett ULME schafft Stimmung –  
es schafft Resonanz.

**BW**  
**parkett**

Bauwerk AG, Parkett-Industrie, St. Margrethen SG





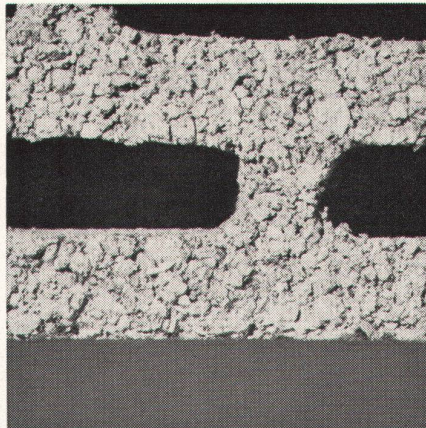
# Hürlimann Isolierbaustein

aus gebranntem Tonmergel vom Urmiberg



## Wärmeleitzahlen / in kcal/mh°C von Mauerwerk aus verschiedenen Mauersteinen

<b>Mauermörtel:</b>	verlängerter Zementmörtel HK	250+P.100
<b>Mauerstein:</b>	Hürlimann Hohlblocksteine	0,49
<b>Backstein:</b>	Normalformate	0,50-0,60
	Isoliersteine	0,40-0,50
<b>Kalksandstein:</b>	Normalformate	0,80-0,90
<b>Beton P. 200:</b>		1,10
<b>Naturstein:</b>	(je nach Art der Mauersteine und des Mauerwerkes)	1,0 -2,0
<b>Verputze:</b>	innen	0,50-0,60
	aussen	0,70-0,85
	je nach Durchnässung	



### Gute Isolation

...darum im Sommer und Winter  
immer ein angenehmes Innenklima!



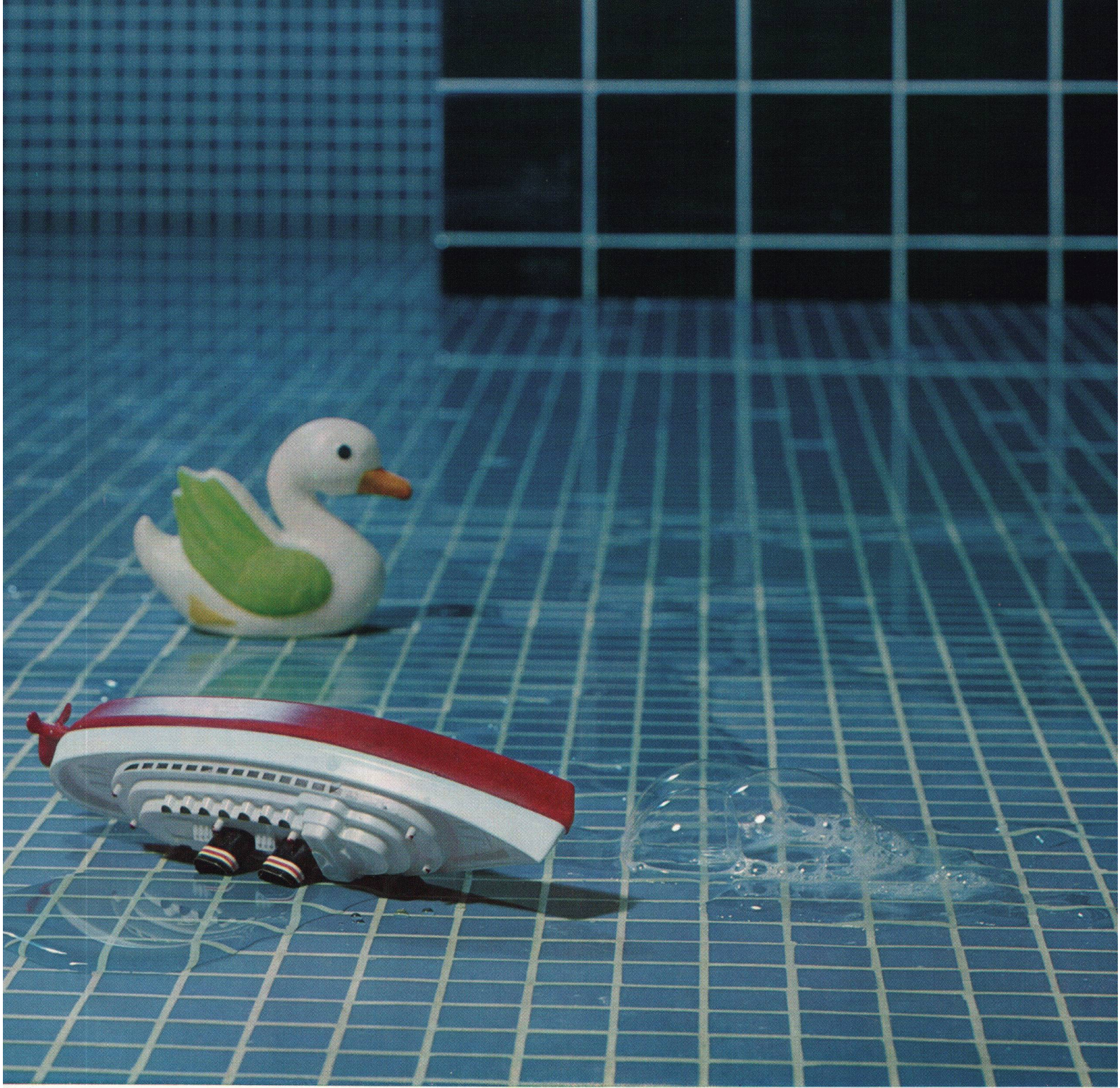
## Die Vorteile liegen klar auf der Hand!

# 2

1. Das beste Rohmaterial: Tonmergel
2. Gute Isolation
3. Verschiedene Steinmasse
4. Geringer Mörtelverbrauch
5. Leicht zu bearbeiten
6. Lieferung auf den Tag genau
7. Normale Steindruckfestigkeit
8. Genaue Masshaltigkeit
9. Keine Ausblühungen
10. Idealer Träger für jeden Verputz
11. Bauen Sie «billiger» – mit bester Qualität
12. Bewährt und gefragt

K. Hürlimann Söhne AG, Brunnen, Tel. 043/91046



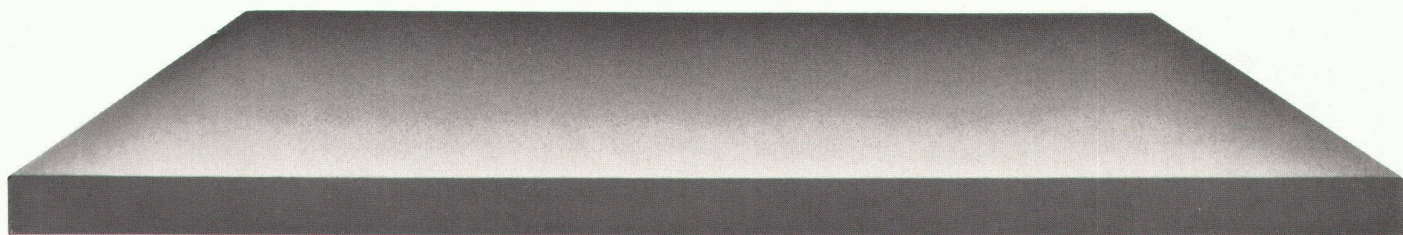
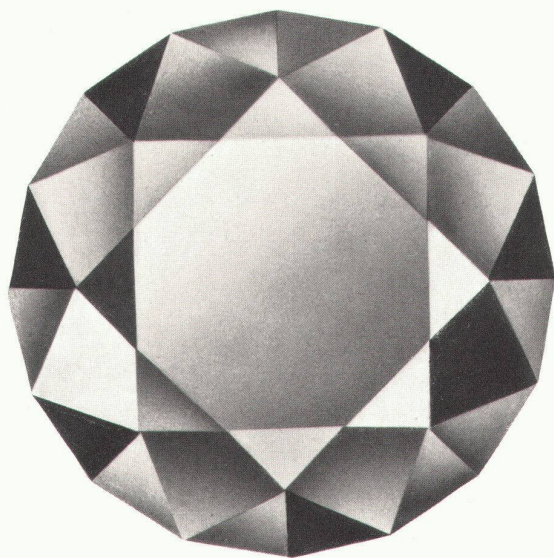


A vous de jouer les enfants!

**Carreaux de faïence et de grès cérame**



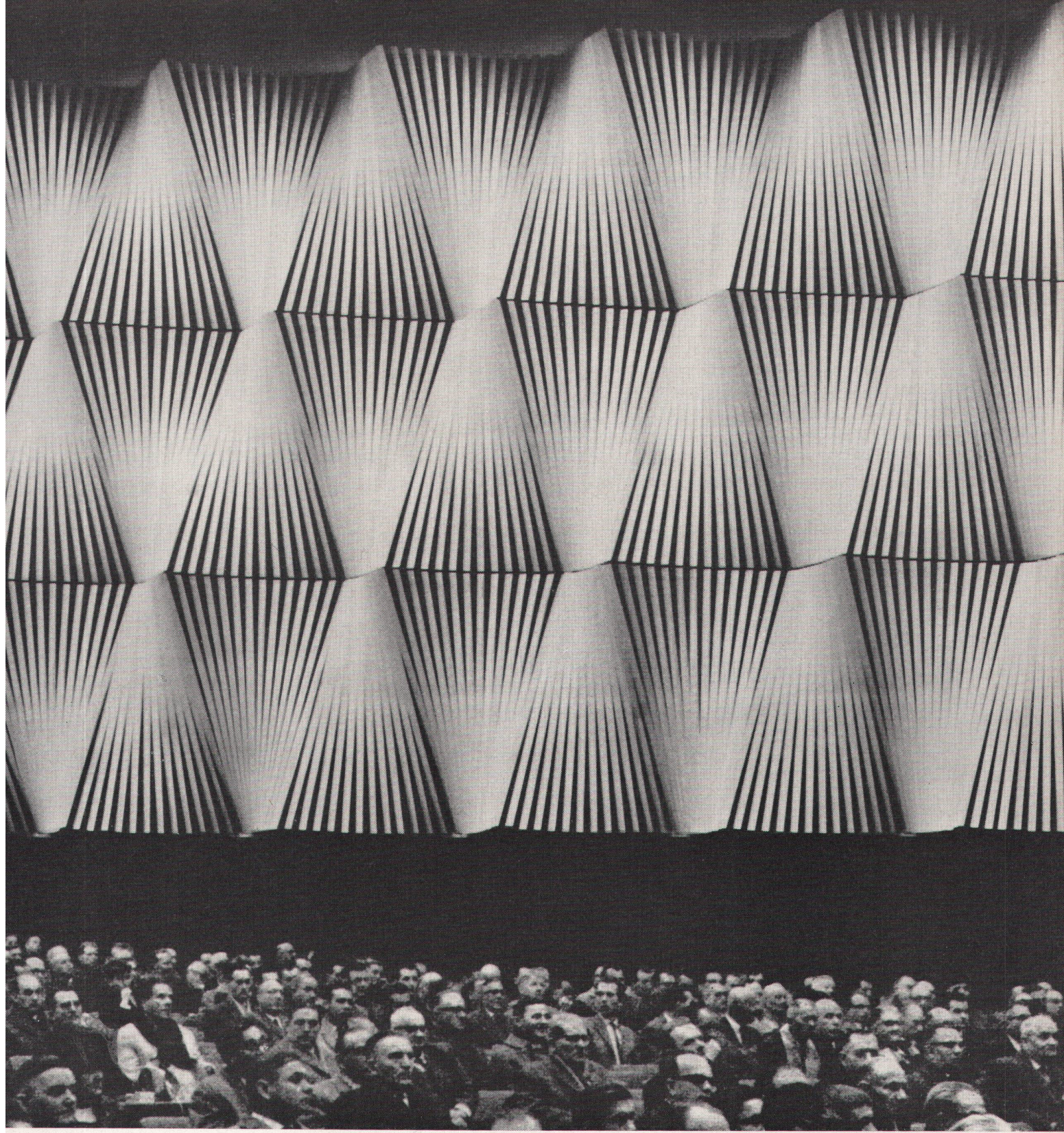
Un avantage essentiel



Les carreaux céramiques  
sont un matériau  
pur et solide

**Carreaux de faïence et de grès cérame**





## Bevor der Architekt zu uns kam, kam die Baupolizei zu ihm.

Der Architekt wollte eine Wandverkleidung haben, die nicht nur für bessere Akustik sorgte, sondern auch gut aussah. Die Baupolizei war aber mit seiner Wahl nicht einverstanden, weil das Material nicht feuerbeständig war.

Der Architekt mußte etwas anderes finden, das schallschluckend wirkte, gut aussah, nicht brennen konnte und außerdem noch preislich günstig lag. Er fand es: die Luxaflex-Aluminium-Paneele. Sie entsprechen allen Anforderungen.

Bei unserem System gibt es keine Schrauben, Niete oder Löcher. Es besteht aus einem simplen Paneel, das Sie auf die 15 verschiedenen Trägerrippen aufkleben können. (Für die Wandverkleidung brauchte unser Architekt nur 3 verschiedene Trägerrippen.)

Das ist das Schöne am LUXAFLEX-Bauelemente-System. Sie können etwas sehr Einfaches nehmen und es sehr kompliziert aussehen lassen.



HUNTER DOUGLAS International Ltd.,  
Filiale Luzern, Moosstr. 15, Tel. 041 3 60 83

® einetr. Warenzeichen von HUNTER DOUGLAS



# kork

Kork ist ein hochwertiges Isoliermaterial gegen Kälte und Wärme. Seine Wärmeleitzahl beträgt nur 0,028 Kcal/m, h, °C (Bestwert bei Zimmertemperatur\*). Kork altert nicht, schwindet nicht und wird geschätzt wegen seines Verhaltens gegenüber Feuchtigkeit; seine luftgefüllten Zellen sind wasserabstossend und können atmen. Jedes hochwertige Isoliermaterial muss elastisch sein; Kork ist sogar dauerelastisch.

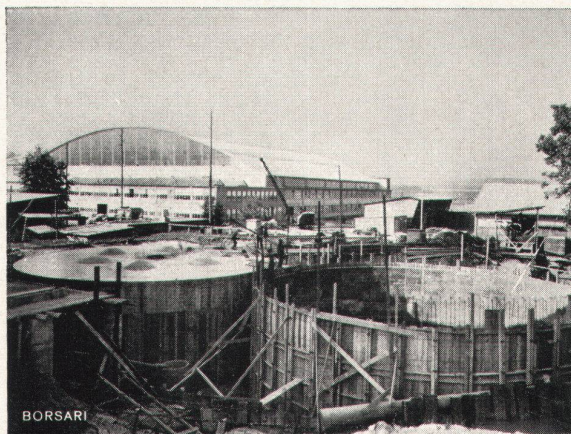


Kork ist ausserdem preiswert. Er eignet sich besonders für Isolationen im Hochbau, für Flachdächer und Kühlanlagen.

Voll Vertrauen wird der Verarbeiter den Kork, den er kennt, verlegen und aufziehen, d. h. fachgemäss behandeln.

Auf Kork ist Verlass, er ist ewig neu, und doch alt, ein bewährtes Naturprodukt.

\*) Verlangen Sie das Merkblatt Nr. 17 «Vergleiche mit Wärmeleitahlen» beim Sekretariat der Schweizerischen Korkfabriken, Walchestrasse 25, 8035 Zürich.



Flughafen-Immobilien-Gesellschaft Zürich-Kloten

4 Tanks total 2800 m<sup>3</sup> Heizöl

## Borsari Heizöl- und Benzintanks

50 Jahre Erfahrung  
Erstklassige Referenzen  
Keine Korrosion  
Kein Unterhalt

aus Eisenbeton  
mit  
Plattenauskleidung  
für jeden Bedarf

### Borsari & Co, Zollikon-Zürich

Tel. (051) 24 96 18

Gegründet 1873

Das Spezialgeschäft für:

**Servierbuffets  
Barbuffets  
Gläserchränke  
Liqueurschränke  
Spüleinrichtungen  
Kühlschränke  
Kühlvitrinen  
Glacéanlagen  
Tiefkühltruhen  
Kühlraumisolierungen**

Bitte verlangen Sie ein  
individuelles Projekt mit  
Kostenberechnung von

# Imber

**AG. ZÜRICH**

Kühlschrankfabrik  
Haldenstrasse 27  
Telephon (051) 331317

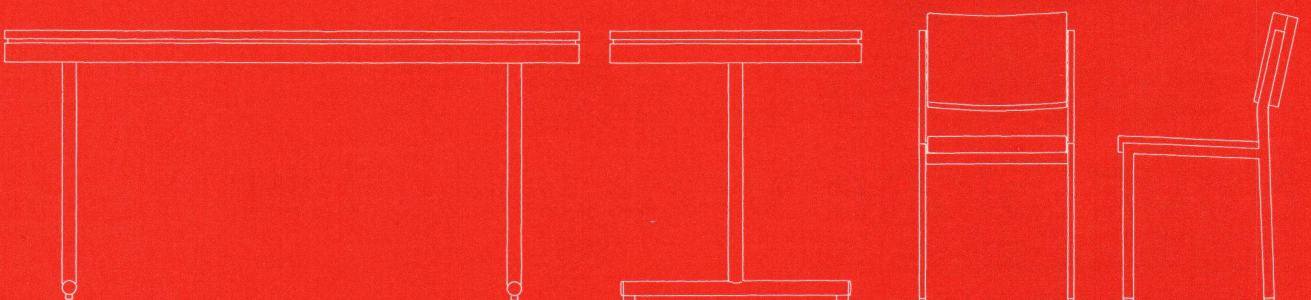
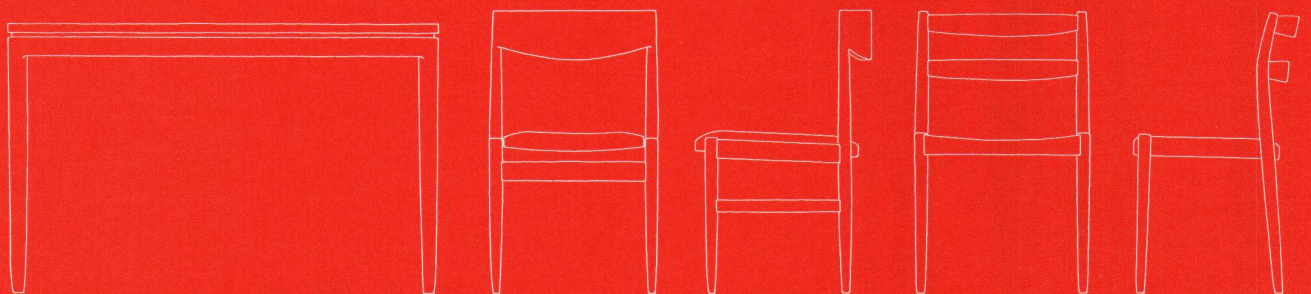
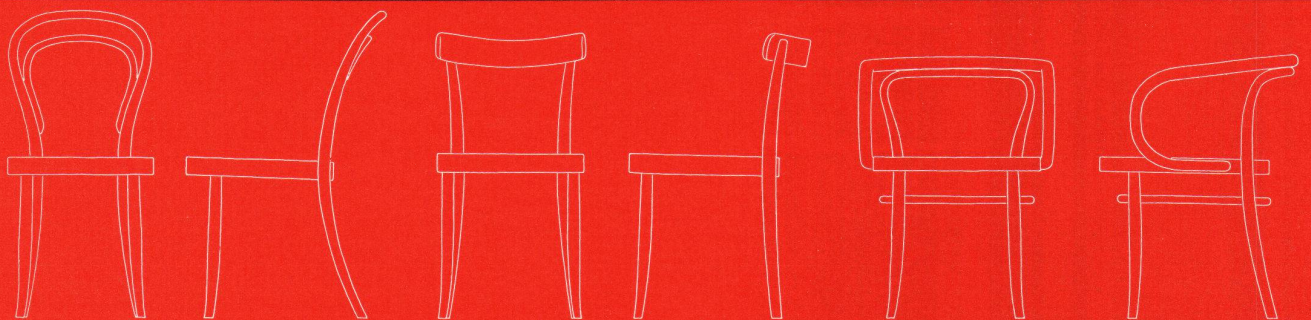


# Tische+Stühle von

AG Möbelfabrik  
Telephon 058 5 20 91

Horgen-Glarus  
in Glarus

## HORGEN—GLARUS





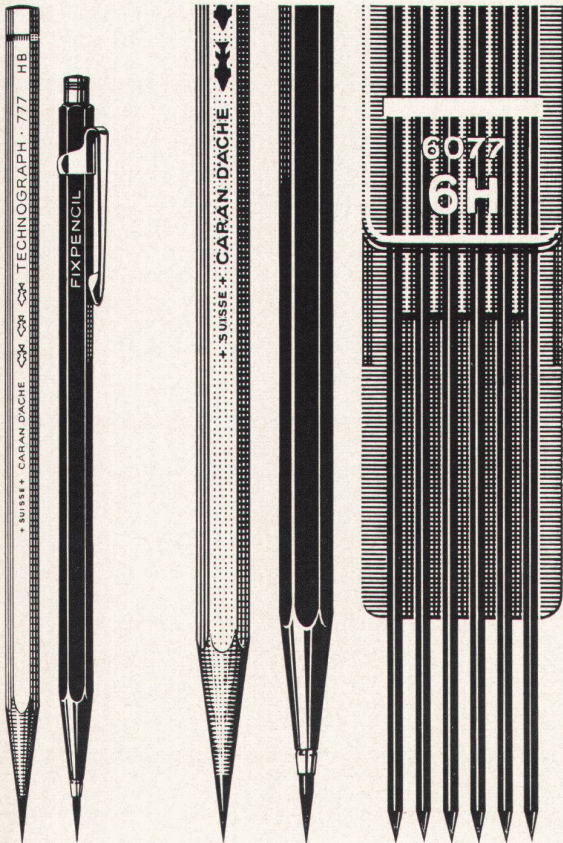
6

... weil wir nicht nur verkaufen,  
sondern selber fabrizieren, bieten wir  
Sicherheit.  
Bitte Dokumentation anfordern.  
Postkarte oder Telefon genügt.

BONO

# BONO-Küchen

Bono-Küchen AG  
5013 Niedergösgen  
☎ 064 41 14 63



## Caran d'Ache Zeichenstifte und Minen für technische Berufe

Caran d'Ache läßt der Fabrikation von Zeichenstiften für Techniker ganz besondere Sorgfalt angedeihen. Namen wie FIXPENCIL-Mineralhalter, TECHNOGRAPH-Bleistifte und Mineralen sowie PRISMATEC-Farbstifte sind in den Zeichensälen und Konstruktionsbüros zum Begriff für Arbeitsgeräte höchster Qualität geworden.

Caran d'Ache wirkte besonders auf dem Gebiet der Mineralhalter bahnbrechend und entwickelte als erste Firma den mit einem besonders weich funktionierenden Zangen-Mechanismus ausgerüsteten FIXPENCIL-Mineralhalter. Mineralen in 14 feinst abgestuften Härtegraden und technische Farbstifte in 20 Farbtönen vervollständigen zusammen mit den klassischen Zedernholzbleistiften das ausgedehnte Caran d'Ache-Programm für die Techniker.



# CARAN D'ACHE

Schweizerische Bleistiftfabrik, Genf

**RECTIBOX-RECTIPLAC**

**Neue Sicherungsverteiler GARDY**

Verkauf durch Elektro-Material AG und andere Grossisten



# arwa

## Neue «arwa»-Ideen bringen praktischen Fortschritt und niedrige Betriebskosten.

Die neue Idee, den gesamten Steuermechanismus auf einfachste Weise vom Armaturenkörper trennen zu können, ist heute bei allen «arwa-therm»-Armaturen durch die Konstruktion des auswechselbaren Steuereinsatzes realisiert.

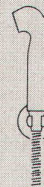
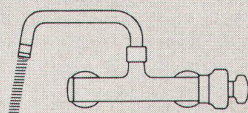
Der praktische Fortschritt wirkt sich in einer weiteren Verbesserung der Funktionstüchtigkeit und in einer wesentlichen Vereinfachung im Unterhalt aus.

Im speziellen hat die neue Idee den Bau einer noch zweckmässigeren und formschöneren Duschenbatterie ermöglicht, welche die Ausführung mit Schwenkauslauf ersetzt.

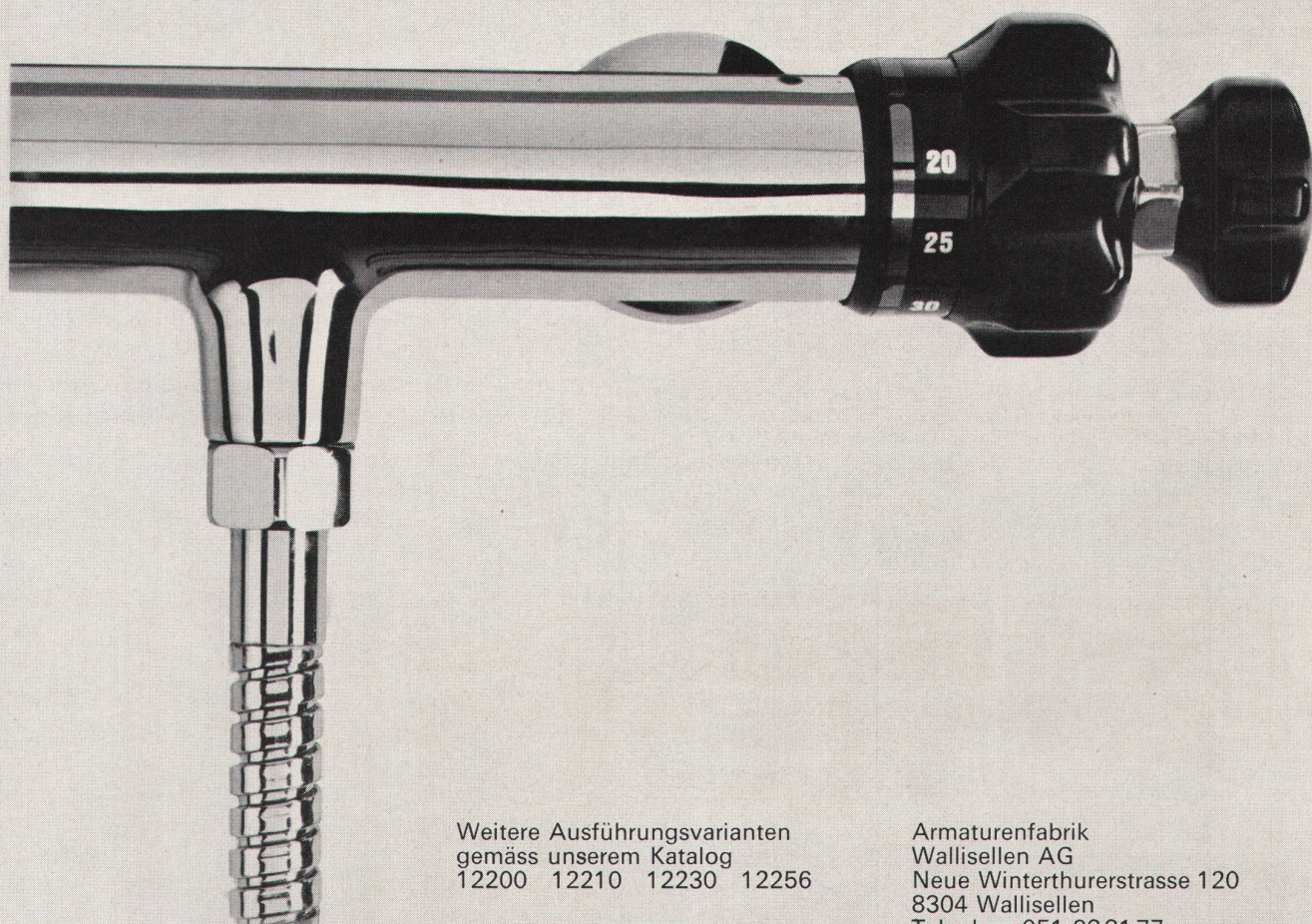
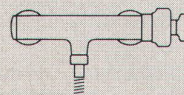
Und das Entscheidende: Die genannten praktischen Vorteile kosten weniger. Neben einer Verbilligung des «arwa-therm»-Unterhalts im allgemeinen ist es uns möglich, die neue Duschenbatterie zu einem tieferen Preis anzubieten.

### Duschenbatterien

12256



12260



Weitere Ausführungsvarianten  
gemäss unserem Katalog  
12200 12210 12230 12256

Armaturenfabrik  
Wallisellen AG  
Neue Winterthurerstrasse 120  
8304 Wallisellen  
Telephon 051 9331 77



# Architecture Formes Fonctions

## Architektur Form Funktion

### L'Architecture d'Aujourd'hui, Paris

Cette revue, extrêmement vivante et parfaitement bien faite, est à tous points de vue de grande qualité

### Architectural Forum, New York

American publishers must turn green with envy every year when Anthony Krafft produces another of his architectural annuals, printed on top-grade paper with beautiful photographs presented page after page in first-rate layouts

### m.d., moebel interior design, Stuttgart

Kurz, eine solche Fülle von Anregungen, daß es sich zweifellos lohnt, sich mit diesem Jahrbuch eingehender zu beschäftigen

### L'Ingegnere Libero Professionista, Roma

Il bilancio annuale dell'architettura e dell'urbanistica è fatto quest'anno dall'editore Krafft in forma ancora più completa e brillante dell'anno passato, nella sua rivista annuale edita con la solita perfezione editoriale, ricca di illustrazioni in nero e a colori. I collaboratori sono, come sempre, di alta reputazione internazionale

### Arquitectura Mexico

Ya no cabe duda: Architecture, Formes et Fonctions es una de las publicaciones más representativas y más bellas de la arquitectura occidental que existen en la actualidad

### Schweizerische Technische Zeitschrift, Bern

Kein Architekt sollte dies schöne Jahrbuch entbehren, das von Jahr zu Jahr vielfältiger, reicher und schöner wird

### Réalités, Paris

Cette publication présente chaque année un panorama exceptionnel de l'évolution architecturale sur notre planète

### Detail, München

Diese jährlich erscheinenden Querschnittbände haben u.a. besonders deshalb Interesse gefunden, weil sie jeweils bestimmte, in der letzten Zeit in den Mittelpunkt getretene Aspekte, durch qualifizierte Beiträge, näher beleuchten und anschaulich illustrieren

### Acropóle, São Paulo

Com a quantidade de páginas que elannostem oferecido nos últimos anos, chega a ser um verdadeiro livro que nos vem às mãos anualmente. É um balanço que os responsáveis levam a efeito no mundo inteiro, todos os anos sobre o que se tem feito nos diversos países, no campo da arquitetura, do urbanismo e das artes plásticas

### Werk, Winterthur

Jedes Jahr ist es eine Freude, das Erscheinen dieses westschweizerischen – und internationalen – Jahrbuchs für Architektur anzuzeigen

### Gazette de Lausanne

Son sommaire est – comme à l'accoutumée – des plus brillant

### La Suisse, Genève

Donner le bilan mondial annuel de l'urbanisme, de l'art public et de l'architecture est une œuvre aux dimensions de la planète à laquelle nous fait participer chaque année Architecture Formes + Fonctions

### Official Architecture and Planning, London

As usual, the volume, whose whole production is well up to the impeccable standards to which we have grown accustomed from Swiss publications

### Neue Zürcher Zeitung

Wiederum können wir einen dieser Übersichtsbände begrüßen, die das Fazit eines Architekturjahres ziehen und sich durch hervorragende Gestaltung, Klarheit der Darstellung und strenge Auswahl kennzeichnen

### Habiter, Bruxelles

Une des publications les plus en vue, et qui compte parmi ses collaborateurs les plus grands noms de l'architecture contemporaine

### Cuadernos de arquitectura, Barcelona

Una buenisima información anual sobre las mejores realizaciones arquitectónicas, urbanísticas y artísticas de todo el mundo

Les 6 premiers numéros étant épuisés, commandez les derniers volumes encore disponibles. Vous y trouverez entre autres des études de:

Die ersten 6 Nummern sind leider schon vergriffen. Bei den nachfolgenden Bänden ist die Bestellung nur noch möglich, solange Vorrat reicht. Sie werden darin u. a. interessante Beiträge von folgenden berühmten Mitarbeitern finden:

**G. C. Argan, R. Auzelle, Max Bill, André Bloc, Marcel Breuer, Van den Brook et Bakema, A. Camenzind, F. Candela, G. Candilis, André Corboz, Le Corbusier, Lucio Costa, G. Dorfles, Van Eesteren,**

**André Gaillard, Marc Gaillard, H. Hofacker, W. Holford, J. Joedicke, R. Le Ricolais, R. Lopez, R. Morandi, H.-R. Von der Mühl, P.-L. Nervi, R.-J. Neutra, B. Özer, M. Pinchis, J. Prouvé, Alfred Roth, Alberto Sartoris, M. Saugey, Harry Seidler, Claude Schnaidt, Henri Stierlin, Jerzy Soltan, K. Tenge, P. Vago, P. Waltenspühl, Bruno Zevi, etc.**

et l'habituel panorama de l'architecture en Suisse et dans le monde, sowie die übliche Übersicht über die Weltarchitektur und die Schweizer Architektur.

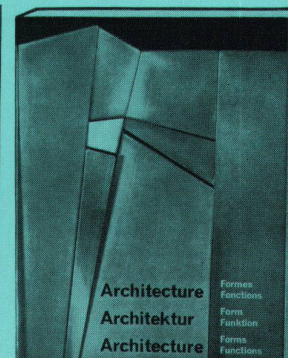
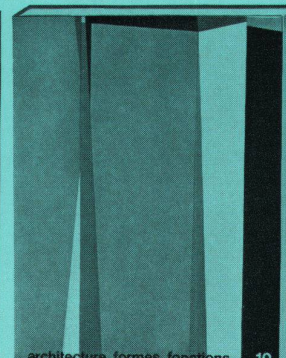
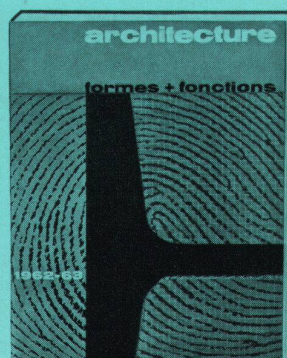
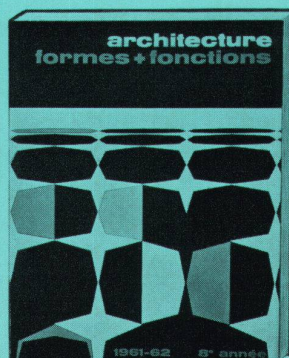
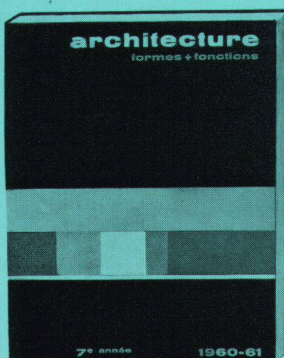
7

8

9

10

11





# Le bilan mondial annuel

## Les idées, les tendances, les réalisations d'hier, d'aujourd'hui et de demain

### Un volume relié richement illustré

# Eine unvergleichliche Weltjahresübersicht

## Ideen, Tendenzen und Werke von gestern, heute und morgen

### Ein luxuriös gebundener und besonders reich illustrierter Band

Dans cet imposant volume, qui vient de paraître, vous serez passionnés en lisant les remarquables articles inédits de nos collaborateurs internationaux:

In diesem bedeutenden Werk, das soeben erschienen ist, werden Sie bemerkenswerte, bisher unveröffentlichte Artikel unserer international bekannten Mitarbeiter lesen und davon begeistert sein:

**Prof. Bullet, Dr. theol., H.-F. Berchet, Dariush Borbor, E. Choisy, Georges Candilis, J. Dahinden, R. Elvin, A. Elhanani, Yona Friedman, Marc Gaillard, Santosh Ghosh, Vladimir Ivanov, A. Karvovski, Oscar Niemeyer, R.-J. Neutra, Bülent Özer, M. Pinchis, L. Prébandler, Max Rosenfeld, Michel Ragon, J. Strömdahl, Claude Schnaidt, Ionel Schein, H. Stierlin, Gray Taylor, C. R. Villanueva, Giulia Veronesi, etc./usw.**

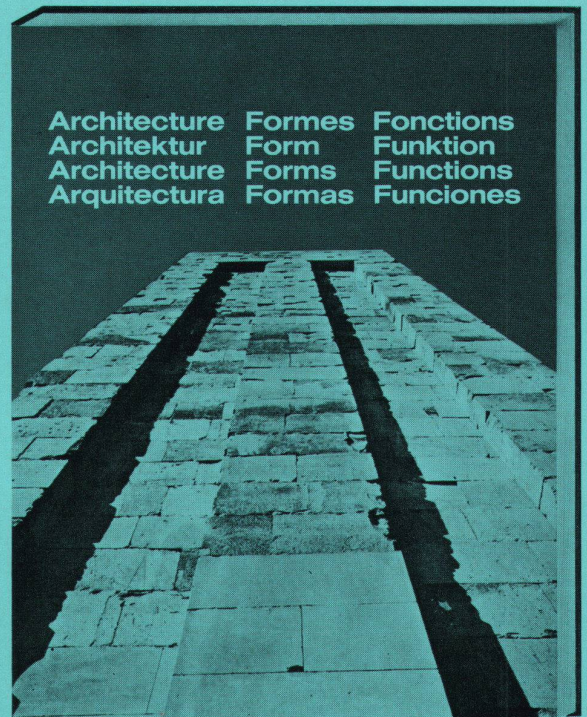
Et comme chaque année, le bilan illustré de l'architecture dans le monde et le panorama des réalisations et de l'art en Suisse

Und wie jedes Jahr eine reich bebilderte Übersicht über die Weltarchitektur sowie eine Auswahl der besten Werke der Architektur und Kunst in der Schweiz.

Plus de 300 pages, 500 illustrations en noir et en couleurs.  
Mehr als 300 Seiten, über 500 herrliche Schwarzweiß- und Farbbildungen.

Textes en français, avec traductions ou résumés en allemand, anglais, italien et espagnol.

Texte in französischer Sprache mit Übersetzungen und Zusammenfassungen in deutsch, englisch, italienisch und spanisch.



A RENVOYER AUX EDITIONS ANTHONY KRAFFT, 12, Lucinge, 1006 Lausanne, ou à remettre à votre libraire habituel.  
Einsenden an: Verlag Anthony Krafft oder an jede Buchhandlung

Je commande / Ich bestelle

- ..... Architecture, formes + fonctions N° 7: Francs suisses 30.-
- ..... Architecture, formes + fonctions N° 8: Francs suisses 30.-
- ..... Architecture, formes + fonctions N° 9: Francs suisses 30.-
- ..... Architecture, formes + fonctions N° 10: Francs suisses 36.-
- ..... Architecture, formes + fonctions N° 11: Francs suisses 40.-
- ..... Architecture, formes + fonctions N° 12: Francs suisses 40.-\*

\* Jusqu'à épuisement des stocks / Solange der Vorrat reicht

\* Expédition contre remboursement plus frais / Sendung gegen Nachnahme + Spesen

\* Paiement anticipé sur CCP 10-247 / Vorausbezahlung auf CCP 10-5939

\* Biffer la mention inutile / Nichtgewünschtes bitte streichen

Nom / Name: .....

Profession / Beruf: .....

Adresse: .....

Date / Datum: .....

Signature / Unterschrift: .....



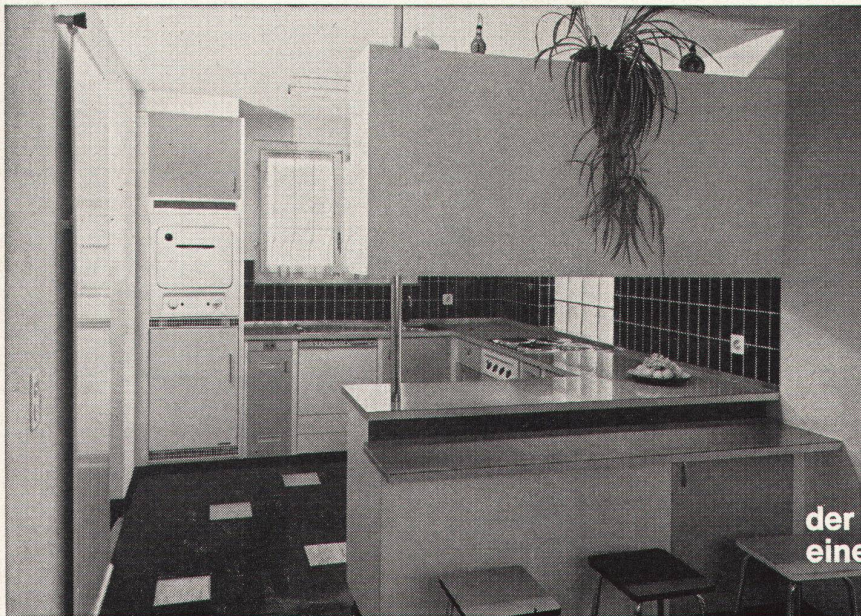
Was zu  
beweisen war:



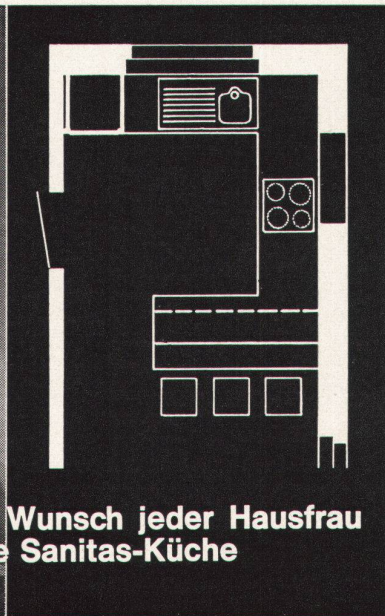
**Flumser Steinwolle** ist elastisch, federnd und sackt

nicht zusammen. Ueberdies absolut unbrennbar und kinderleicht zu verarbeiten! Von Fachleuten geschätzt, von Bauherren gelobt, hat sich Flumser Steinwolle tausendfach bewährt!

Schmelzwerk Spoerry AG  
Flums SG Tel. 085 8 31 48



der Wunsch jeder Hausfrau  
eine Sanitas-Küche



Sanitas AG  
Sanitäre Apparate

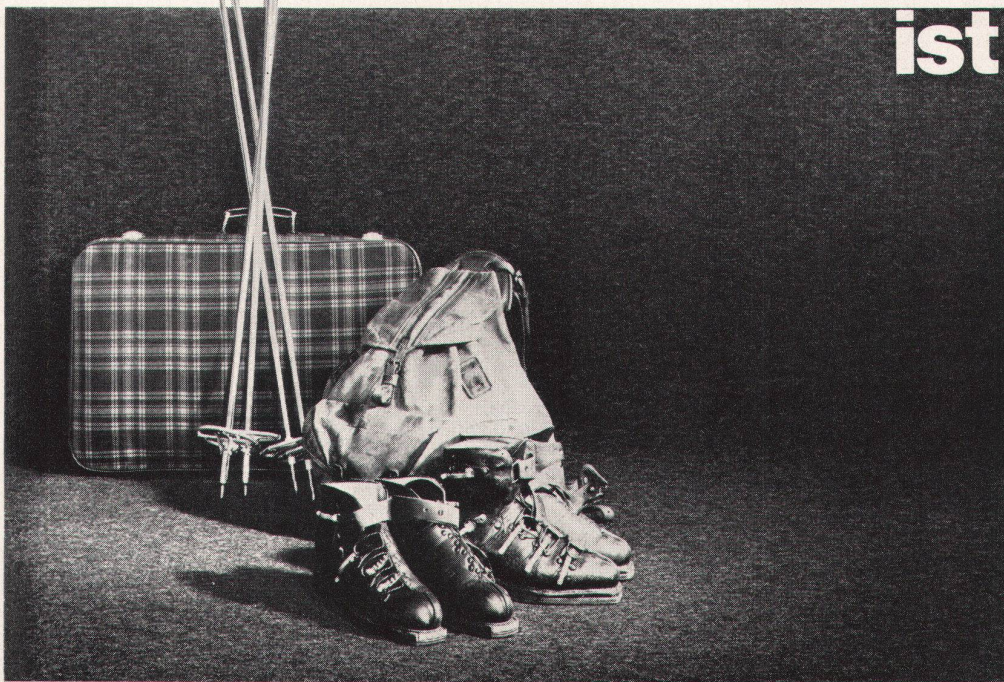
Zürich Limmatplatz 7  
Bern Effingerstr. 18  
St. Gallen Sternackerstr. 2  
Basel Kannenfeldstr. 22



Sanitas-Küchen sind modern, praktisch und werden nach den neuesten Gesichtspunkten des rationellen Ablaufes der Küchenarbeit gestaltet. Sie werden aber auch unter Berücksichtigung der örtlichen Verhältnisse und nach den individuellen Wünschen der Bauherrschaft geplant. Eigens dazu geschaffene Musterküchen erleichtern Ihnen die Auswahl in unseren Ausstellungen. Bitte besuchen Sie uns.



# Nur TAPISOM ist TAPISOM



Was wir behaupten, können wir beweisen. (Sie auch). Wir haben viel verlangt von unserem TAPISOM.

Wir haben ihn schmutzig gemacht. – Mit Farbe. – Mit Oel. – Mit Wein. – Mit Tinte. – Mit Schuhcrème. – TAPISOM liess sich immer wieder spielend reinigen.

Er war spurlos neu-wie vorher.

Wir haben ihn strapaziert. – Mit Bleistiftabsätzen. – Mit Wagenrädern. – Mit Millionen Fusstritten. TAPISOM hat bewiesen:

Nur TAPISOM ist TAPISOM.

Übrigens: Er beweist es seit über vier Jahren in der ganzen Schweiz – auf einer Fläche von mehr als 250 000 m<sup>2</sup>.

TAPISOM war und bleibt der erste Nylon-Filz-Spannteppich mit so vielen guten Eigenschaften.

Nur TAPISOM ist TAPISOM.



## HASSLER

Hans Hassler AG  
Teppiche, Bodenbeläge, Vorhänge  
Aarau  
Kasinostr. 19  
Tel. 064 22 21 85

bg

Dieses Zeichen  
bürgt für den echten  
TAPISOM

● Kostenpunkt: Fr. 41.– m<sup>2</sup> fertig verlegt.

**BON**

Senden Sie mir kostenlos Prospekte und Mustermaterial über TAPISOM

Bezugsquelle: Die nächstehenden HASSLER-Häuser  
und der Fachhandel  
Showrooms in: St. Gallen und Lausanne

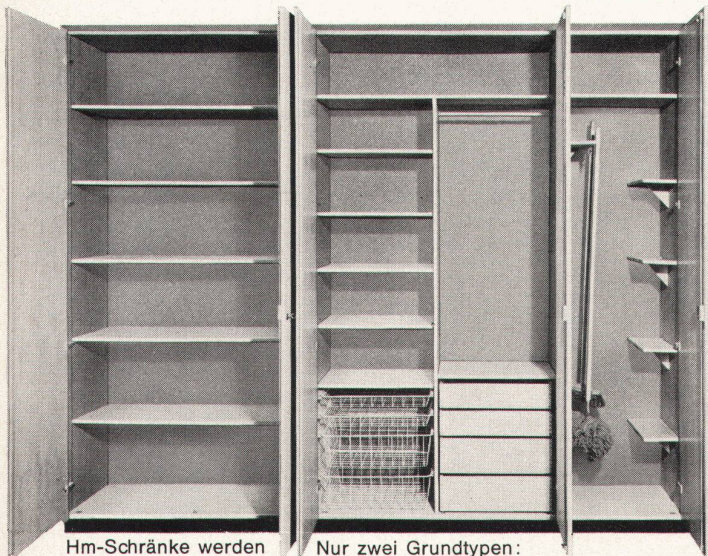
Bossart & Co. AG, Bern      Hans Hassler AG, Zug  
Bossart & Co. AG, Biel      Rüegg-Perry AG, Zürich  
Hans Hassler AG, Luzern    J. Wyss SA, Neuenburg



Einfacher für den Architekten    Nicht teurer    Besser

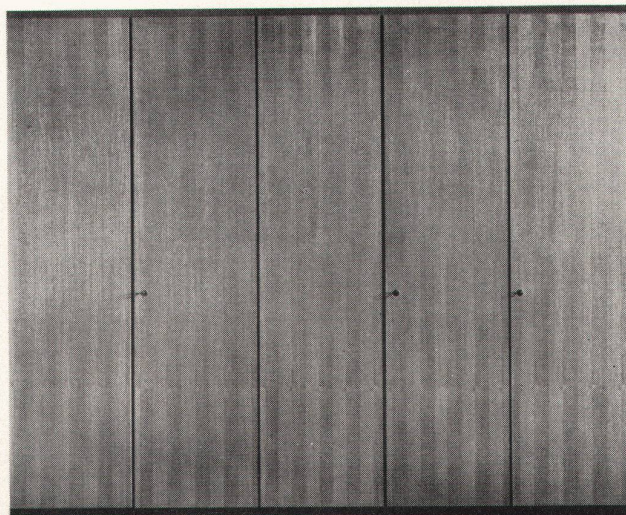


## Raumhohe Norm-Fertigschränke



Hm-Schränke werden durch das werkeigene Montageteam gestellt. Dank der Vorfabrikation fällt jede Bearbeitung auf der Baustelle weg.

Nur zwei Grundtypen: den zweitürigen Schrank, den eintürigen Schrank. Grössere Schrankwände können so beliebig zusammengebaut werden.

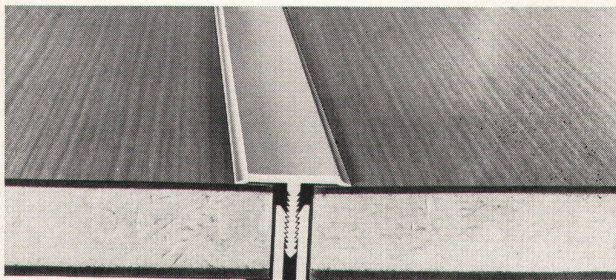


Hm-Norm-Fertigschränke sind erhältlich: als Rohschrank, in beliebigem Farbton gespritzt oder in Edelholz furniert.



Detaillierte Unterlagen, unverbindliche Beratung:  
Häusermann AG  
Möbelfabrik  
5707 Seengen Aargau  
Telefon 064 54 17 88

### Eine Neuentwicklung



### Trennwandprofile aus OPO-plastic (ges. gesch.)

Durch eine sinnreiche Kombination von Weich- und Hart-PVC wurden diese Abdeckprofile für mobile Trennwände geschaffen. Die gezahnten Stege der beiden Profile greifen ineinander ein. Durch die weichen Anschlaglippen passen sie sich jeder Holzdicke an.

Lieferbar:

in Fixlängen von 260 und 310 cm  
in den Farben beige und grau  
für Holzstärken von 25 bis 45 mm und 46 bis 68 mm

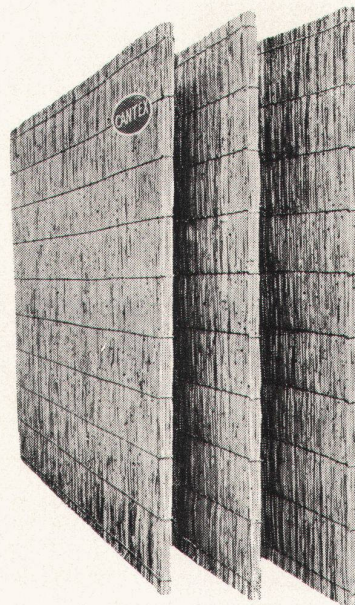
Verlangen Sie bitte Prospekt,  
Muster und Angebot.

**PAUL  
OESCHGER  
OPO  
GIE  
ZÜRICH**

LANDHUSWEG 2/8 8052 ZÜRICH TEL. (051) 487010

## «CANTEX» gepreßte Schilfrohrplatten

ein hervorragendes Isoliermaterial



Wärmeleitfähigkeit: 0,047

Großformat:  
200 x 150 cm  
und andere

Stärke: 2 2 ½ cm

Gewicht: 4,5 6 kg  
pro m<sup>2</sup>

Stärke: 3 ½ 5 cm

Gewicht: 7,5 9,5 kg  
pro m<sup>2</sup>

Verwendung:

Isolierung von Beton-  
decken, Flachdächern,  
Verkleidung von Mau-  
erwerk, freihängende  
Decken, Unterlagsbö-  
den usw.

Bezug durch  
die Baumaterialien-  
handlungen

Fabrikanten:

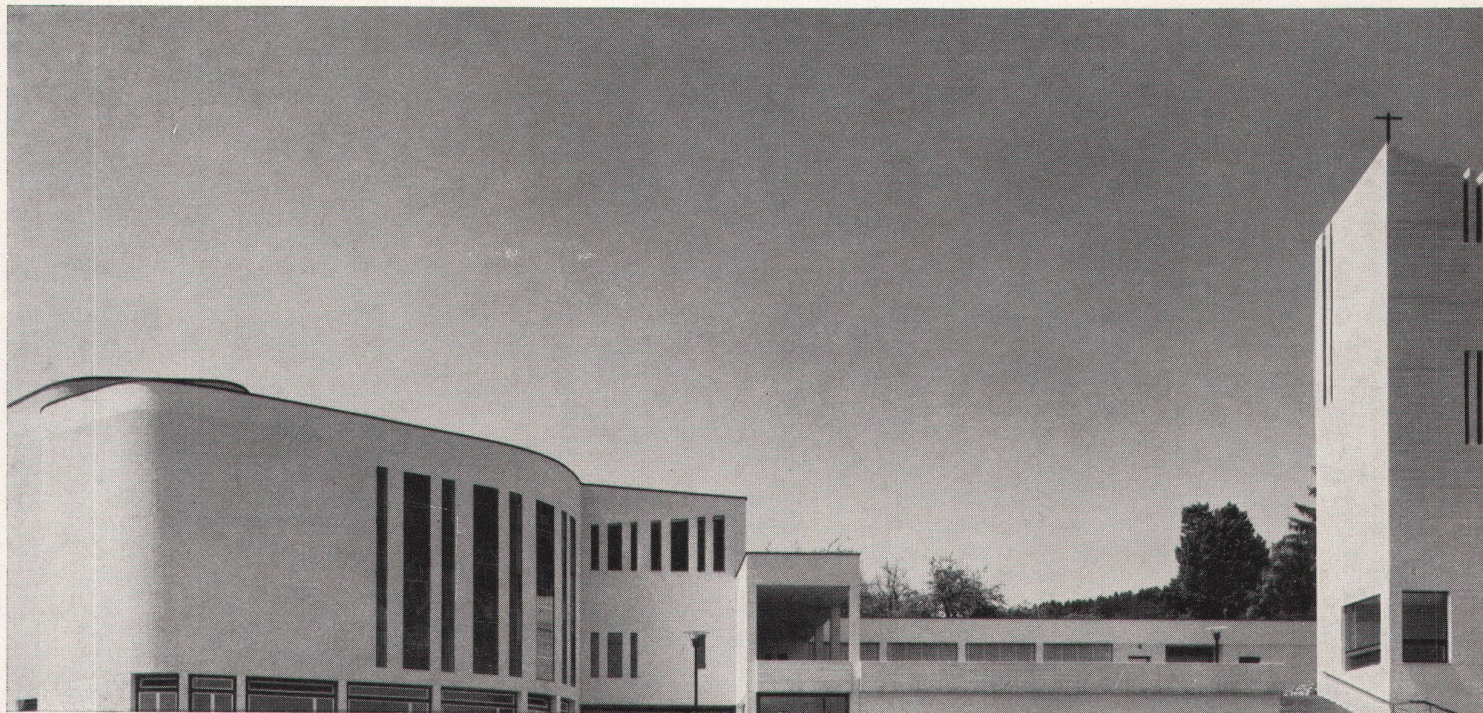
**Vereinigte Schilfwebereien Zürich**

Walchestraße 11

Telefon (051) 28 43 63



Dieses Kirchenzentrum  
braucht für kleine Räume,  
grosse Lokale und Kirche  
die passende Heizung und Lüftung.



## Hälg sorgt dafür!

Hälg hat reiche Erfahrung in kombinierten Heizungsanlagen. Die einigen hundert Kirchen, die Hälg mit Heizungen ausgestattet hat, sind die besten Referenzen dafür.

Hälg nimmt alles in die Hand: Beratung, Planung, Konstruktion, Sonderanfertigung, Einbau und Service. Für Sie bedeutet das: sehr vereinfachte Auftragsabwicklung – Ersparnis von Zeit und Kosten.

Hälg leistet ausserdem die volle Garantie auf die gesamte Anlage!

Bitte setzen Sie sich mit der nächsten Hälg-Niederlassung in Verbindung.

Hälg

Der Spezialist für Heizung, Ölfeuerung, Lüftung und Klimaanlage.

Hälg & Co.

9009 St. Gallen, Lukasstrasse 30, Tel. 24 68 65  
8040 Zürich, Badenerstrasse 329, Tel. 54 86 86  
7002 Chur, Gäuggelistrasse 4, Tel. 22 06 45  
1700 Fribourg, 3, av. Beauregard, Tel. 2 48 06



# «Fluora-Licht»! (weil gutes Licht rationalisieren hilft)

Gutes Licht erst schafft die Voraussetzung für eine optimale Nutzung moderner Produktionsanlagen; gutes Licht erst macht es überhaupt möglich, die vorwiegend sehintensiven Arbeiten und Kontrollen an hochwertigen Maschinen und Apparaten exakt und ermüdungsfrei ausführen zu können ■ ■

Aber: Gutes Licht will seriös geplant sein und bedarf von Fall zu Fall einer sorgfältigen Abklärung aller ästhetischen, technischen und ökonomischen Belange durch qualifizierte Fachleute . . . und bedarf vor allem entsprechend gebauter Leuchten: Fluora-Leuchten ■

Fluora-Leuchten sind auf alle nur erdenklichen Erfordernisse moderner Innenraumbeleuchtung abgestimmt; sie sind echte Qualitätserzeugnisse, formschön, sauber gearbeitet, leicht zu montieren (was Installationskosten spart), wirtschaftlich und zuverlässig im Betrieb und brauchen praktisch keine Wartung ■

Fluora-Leuchten bringen die Ideallösung auch für Ihren speziellen Fall. Bitte rufen Sie uns an. Wir sind Ihnen gerne bei der Planung behilflich ■

## Fluora Herisau

Spezialfabrik für Fluoreszenzleuchten, Tel. 071 51 23 63  
9102 Herisau ■ ■ Vertretung in Langenthal: Roman Schick, Tel. 063 2 33 39



I «Fluora-Licht» in der Forma-Vitrum AG, Glaswarenfabrik, St. Gallen (O. Riek, dipl. Architekt ETH / SIA St. Gallen) ■ Allgemeinbeleuchtung in den Fabrikationshallen mit staubgeschützten Fluora-Norm-Einbauleuchten.

I





# griso dur

## **Kürzere Bauzeit Gesundes Wohnen Preisgünstiges Bauen**

---

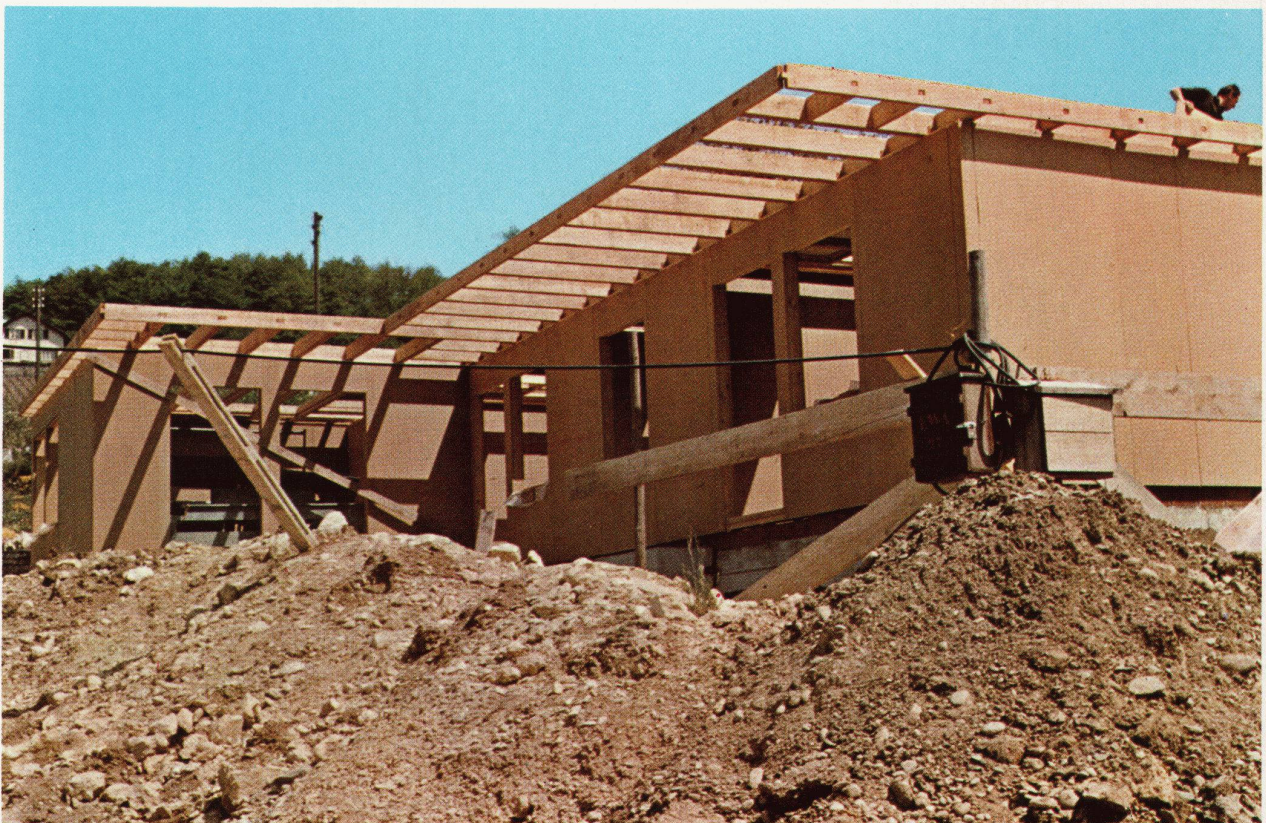
mit normierten Griso dur-Bauelementen im 30er-Raster. Fertiges ECKelement mit allen erforderlichen Verbindungsanschlüssen. Maximale Abwicklung 150 cm. Totale Wandstärke 154 mm. k-Wert 0,531.

Verlangen Sie Prospekt und Auskünfte bei

**hiag**

**Holzindustrie AG  
9430 St. Margrethen SG**

Telefon 071 / 71 12 01





# griso dur

## das normierte Bauelement

Neue Möglichkeiten:  
**Individuelles Bauen** mit normierten  
Bauelementen im Rasterystem

Vorfabrizierte Griso dur-Bauelemente sind hergestellt unter Verwendung der bewährten Grisotex- Isolier- und -Hartplatten. Sinnvolle und einfache Konstruktion der Elemente ermöglicht dem Bau schreiner und Zimmermann ohne besondere Ausbildung eine schnelle und einfache Montage und erlaubt dem Planer individuelle Gestaltung. Die absolut trockene Bauweise erlaubt ein sofortiges Einziehen nach Erstellung des Rohbaues und hilft dank der rationellen Montage die Baukosten senken.

**Holzindustrie AG**  
**9430 St.Margrethen SG**

