

Objektyp: **Advertising**

Zeitschrift: **Schweizer Ingenieur und Architekt**

Band (Jahr): **102 (1984)**

Heft 44

PDF erstellt am: **25.09.2024**

Nutzungsbedingungen

Die ETH-Bibliothek ist Anbieterin der digitalisierten Zeitschriften. Sie besitzt keine Urheberrechte an den Inhalten der Zeitschriften. Die Rechte liegen in der Regel bei den Herausgebern. Die auf der Plattform e-periodica veröffentlichten Dokumente stehen für nicht-kommerzielle Zwecke in Lehre und Forschung sowie für die private Nutzung frei zur Verfügung. Einzelne Dateien oder Ausdrucke aus diesem Angebot können zusammen mit diesen Nutzungsbedingungen und den korrekten Herkunftsbezeichnungen weitergegeben werden. Das Veröffentlichen von Bildern in Print- und Online-Publikationen ist nur mit vorheriger Genehmigung der Rechteinhaber erlaubt. Die systematische Speicherung von Teilen des elektronischen Angebots auf anderen Servern bedarf ebenfalls des schriftlichen Einverständnisses der Rechteinhaber.

Haftungsausschluss

Alle Angaben erfolgen ohne Gewähr für Vollständigkeit oder Richtigkeit. Es wird keine Haftung übernommen für Schäden durch die Verwendung von Informationen aus diesem Online-Angebot oder durch das Fehlen von Informationen. Dies gilt auch für Inhalte Dritter, die über dieses Angebot zugänglich sind.

Ein Dienst der *ETH-Bibliothek*
ETH Zürich, Rämistrasse 101, 8092 Zürich, Schweiz, www.library.ethz.ch

<http://www.e-periodica.ch>

Schweizer Ingenieur und Architekt

Verlags-AG der Akademischen-technischen Vereine

Erscheint wöchentlich

102. Jahrgang 25. Oktober 1984 Heft 44/84

Offizielles Organ:

Schweizerischer Ingenieur- und Architektenverein (SIA)

Gesellschaft Ehemaliger Studierender der ETH Zürich (GEP)

Schweizerische Vereinigung Beratender Ingenieure (ASIC)

Redaktion

«Schweizer Ingenieur und Architekt»

Rüdigerstrasse 11
Postfach 630, 8021 Zürich
Tel. (01) 201 55 36

Redaktoren:

Balthasar Peyer,
leitender Redaktor
Dr. sc. techn. ETH/SIA

Bruno Odermatt,
dipl. Arch. ETH/SIA

Bruno Meyer
dipl. Bauing. ETH/SIA

Druck:

Offset + Buchdruck AG

Nachdruck von Bild und Text, auch auszugsweise, nur mit schriftlicher Zustimmung der Redaktion und mit genauer Quellenangabe

Abonnemente

Schweiz:

1 Jahr Fr. 161.—
½ Jahr Fr. 84.—
Einzelnummer Fr. 6.—

Ausland:

1 Jahr Fr. 173.—
½ Jahr Fr. 91.—
Einzelnummer Fr. 7.—

Postcheck: «Schweizer Ingenieur und Architekt», 80-6110 Zürich
Ermässigte Abonnemente für Mitglieder der GEP, des BSA, der ASIC, für Studenten und Mitglieder des STV

SIA-Mitglieder erhalten die Zeitschrift direkt durch das **SIA-Generalsekretariat** zugestellt. **Adressänderungen** sind deshalb dorthin mitzuteilen: Selnaustr. 16, Postfach, 8039 Zürich, Tel. (01) 201 15 70

SIA-Normen und Dokumentationen sind **allein beim SIA-Generalsekretariat** erhältlich, wo auch diesbezügliche Auskünfte erteilt werden: Selnaustr. 16, Postfach, 8039 Zürich, Tel. (01) 201 15 70

Anzeigenverwaltung

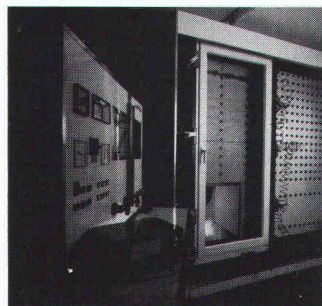
IVA

IVA AG für internationale Werbung

Hauptsitz:
Mühlebachstr. 43
8032 Zürich
Tel. (01) 251 24 50

Filiale Lausanne:
Pré-du-Marché 23
1004 Lausanne
Tel. (021) 37 72 72

zum Titelbild



Fensterelemente auf dem Prüfstand

Auf den werkseigenen Anlagen werden die Profile der Firma Gebrüder Kömmerling, dem grössten Fensterprofil-Hersteller Europas, strengen Qualitätskontrollen unterzogen.

Sämtliche Belastungen, denen Fenster und Türen ausgesetzt sind, werden simuliert. Mittels des Schlagregentests (Foto) z. B. wird ermittelt, ob die gewählte Kombination von Profil, Beschlag und Dichtung ihre Funktion auch unter extremsten Bedingungen von Windbelastung und Sprühregen erfüllt.

Mit dem bewährten Profil SYSTEM COMBIDUR halten seine Verarbeiter in der Schweiz die Marktleaderstellung. Sie liefern Produkte, deren Eigenschaften und Verarbeitung höchsten Ansprüchen zu genügen vermögen.

Kömmerling GmbH
Verkaufsbüro Schweiz
Postfach 4, 8262 Ramsen

Inhalt

Zeitfragen

Luftverunreinigungen und Waldsterben. Von *Theodor Keller*, Birmensdorf 851

Werkstoffe

Flächentragwerke aus Faserverbundwerkstoffen. Teil I: Elastische Spannungs- und Verformungsanalyse. Von *Georg Desserich*, Luzern, *Alfred Rösli*, Zürich, und *Urs Meier*, Dübendorf 855

Strassenbau

Architektur und Unarchitektur im Strassenbau. Von *Christian Menn*, Zürich 861

Felsmechanik

Ingenieurgeologie, Gründungen in Fels und Böschungen, Fels- und Hohlraumbau. Bericht vom XXXII. Geomechanik-Kolloquium in Salzburg. Von *Gisela Brux*, Frankfurt 865

Forstwesen

Sanasilva-Programm. Gesamtprogramm für die Jahre 1984-87 875

Umschau

Ingenieurschule beider Basel. Landnutzung. Holznutzung im Schweizer Wald. Ursachen des Waldsterbens. 877

Persönlich

Hans Ulrich Hanhart zum 70. Geburtstag 877

Zuschriften

BW1-Flachdachstudie: Missverständnis und Polemik gegen unbequeme Tatsachen. Standortbestimmung des Autors. Von Dr. *Hans Wälchli*, Zürich 878

Tagungsbericht

Symposien der FIP in Calgary, Kanada. Von *G. Zenobi* 879

SIA-Fachgruppen

FAA-Seminar Weltbank 879

Wettbewerbe

Wettbewerb Seniorenappartements «La Clairière» in Muri BE 879

SIA-Mitteilungen

SIA-Delegiertenversammlung. Feani: Wechselwirkungen zwischen Technologie und Gesellschaft 882

SIA-Sektionen

Aargau und Baden, Winterthur: Vorträge 882

Braune Seiten

Laufende Wettbewerbe. Aus Technik und Wirtschaft. Firmennachrichten. Weiterbildung. Tagungen. Ausstellungen. Vorträge. B 161/162

Stellenvermittlung B 163/164

Ingénieurs et architectes suisses

Adresse: 27, av. de Cour, 1007 Lausanne

No 21/1984

Tableau des concours B 89 Ecole supérieure de commerce à Nyon (VD) 338

Carnet des concours B 89 **Vie de la SIA** 351, B 91

Actualité B 89, 356 **Urbanisme**

Produits nouveaux B 90 Ville-symbole et symboles de la ville Genève: à la recherche des lieux perdus, par *Slobodan M. Vasiljević* 353

Bibliographie B 90 **Industrie et technique** 356

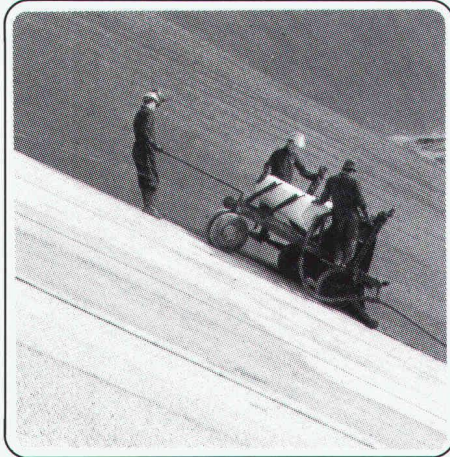
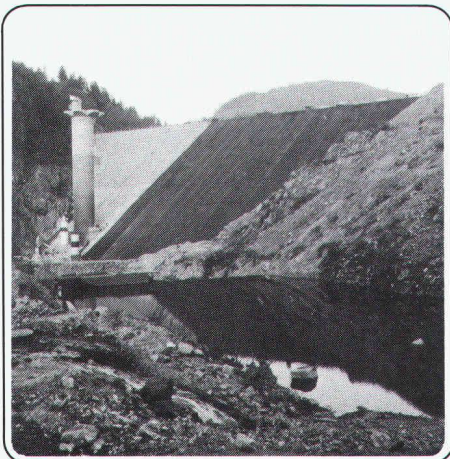
Environnement «Plus vert que moi tu meurs!» un autre point de vue, par *Christian Klausner* 337 **Congrès** B 91

Carnet des concours **EPFL** B 91

Concours: Gymnase et **Documentation générale** B 91

RODIMPERM[®]

Ein Verfahren
für grossflächige Abdichtungen
Un procédé de chape étanche
pour grandes surfaces



swissboring

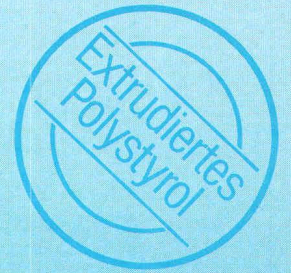
Industriestrasse 6, Volketswil
Postfach, 8603 Schwerzenbach/Zürich
Telefon 01-945 49 11

RODIO

Swissboring – ein Unternehmen der Rodio-Gruppe

BARRADUR

**der neue Begriff
für Wärmedämmplatten
in Schweizer Qualität.**



Barradur bedeutet optimale Wärmedämmung. Für Aussen- und Innenwände. Für Kellerböden. In Alt- und Neubauten. Als Perimeter-Dämmung oder direkt in die Schalung verlegt. Und selbst im Geleise- und Strassenbau erfüllen Barradur-Wärmedämmplatten höchste Anforderungen.

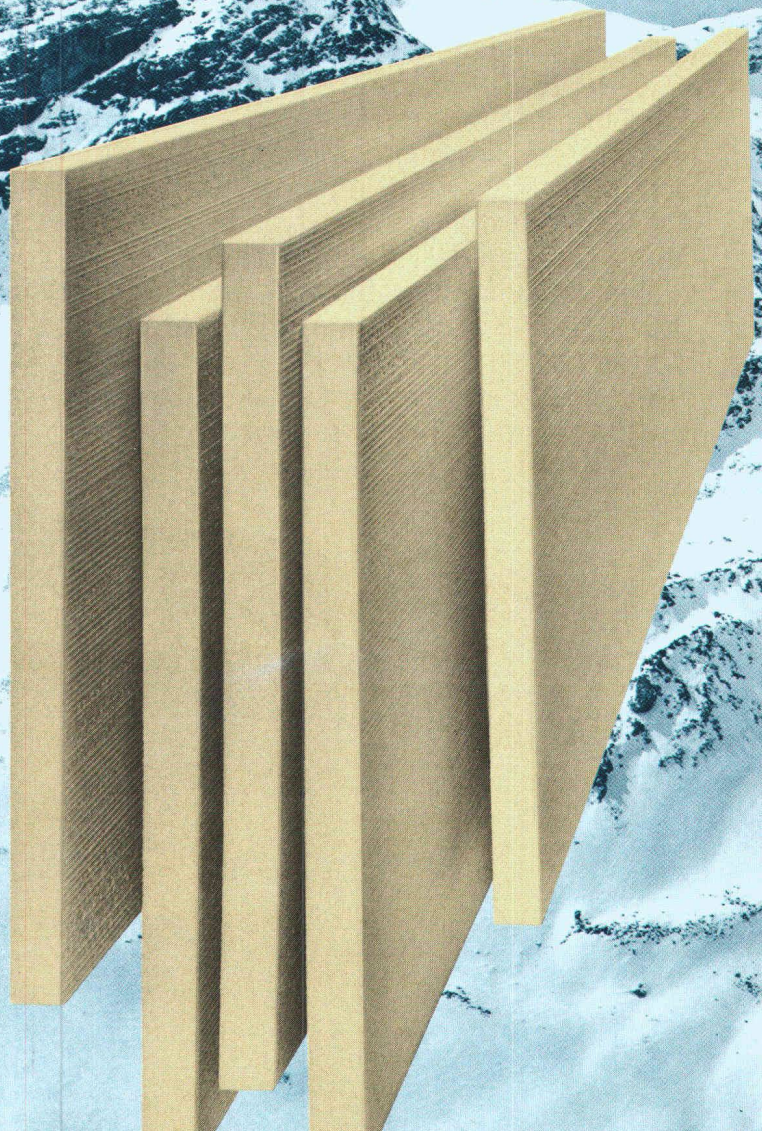
BARRADUR
die rationelle Wärmedämmung

Zu beziehen bei Ihrem Baumaterialien-Händler



MEYNADIER

Meynadier + Cie AG Vulkanstrasse 110
8048 Zürich Telefon 01 / 64 22 11





Flumroc tria: Das bahnbrechende System für Wärmedämmung zwischen Balken in Abständen von 45 bis 120 cm.

Die neuen Flumroc-Isolierplatten tria sind für die rationelle Anwendung diagonal in zwei Hälften geschnitten. Werden die zwei Plattenhälften auf der tria-Zuschneidelehre entlang der Diagonale verschoben, lässt sich (aus einem einzigen Grundformat!) jeder Abstand zwischen Balken im Dach, in der Decke oder im Ständerbau passgenau einstellen. Nur die überstehenden Ecken werden abgeschnitten. Die Montage ist einfach: Die Platten halten mit 5 mm Überbreite allein durch ihre Klemmwirkung. Isolierplatten tria bewirken zudem hervorragende Schall-

dämmung und den im Holzbau besonders wichtigen vorbeugenden Brandschutz.

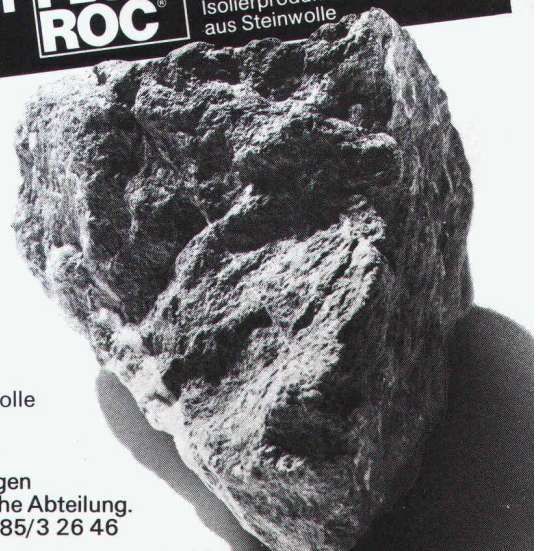
Was aus Stein ist, bleibt wie Stein. Darum sind Flumroc-Isolierstoffe aus Steinwolle von dauerhafter Resistenz gegen Fäulnis, Chemikalien und beugen Brandgefahren vor. Rund 25 verschiedene Standardprodukte in vielen Dimensionen und Ausführungen ermöglichen die funktionell optimale Isolierung aller Bauteile Innen und aussen, vom Keller bis zum Dach.

Ein Haus ist mehr wert mit einer **FLUM ROC** Isolierung
Isolierprodukte aus Steinwolle



Einzigiger Schweizer Hersteller von Isolierprodukten aus Steinwolle

Wenden Sie sich für Unterlagen oder einen Rat in Isolierungsfragen an unsere anwendungstechnische Abteilung. Flumroc AG, 8890 Flums, Tel. 085/3 26 46



Wieder ein Anschluss, damit der Regen richtig in die Traufe kommt.

Dass der Spengler Dachrinnen, Abflussrohre und Blitzableiter anbringt, ist bekannt. Weniger vielleicht, dass er auch Fassaden verkleidet und Flachdächer eindeckt und abschliesst, sie dabei isoliert und somit viel zur Energieeinsparung tut. Was übrigens nicht nur für Neubauten gilt, sondern auch dann, wenn wertvolle Bausubstanz durch Renovierung erhalten werden soll. Wieviel zusätzlicher Wohnraum allein durch Umbau gewonnen werden kann, zeigt ein Blick auf die vielen, nachträglich eingebauten Dachfenster: auch das eine Arbeit für den SSIV-Spengler, der für die sach- und fachgerechte Ausführung schwarz auf weiss einsteht.



Garantie
für fachmännische Arbeit

REXX D/84



SSIV
ASMFA
APSLI

Worauf Sie sich verlassen können:
Spengler, Sanitär- und Heizungsinstallateur.

ZSCHOKKE

B1268

SPEZIALTÄTIGKEITEN INGENIEURBÜRO HOCHBAU TIEFBAU

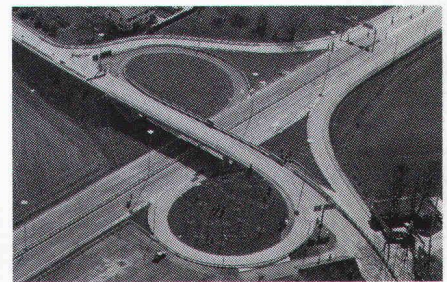
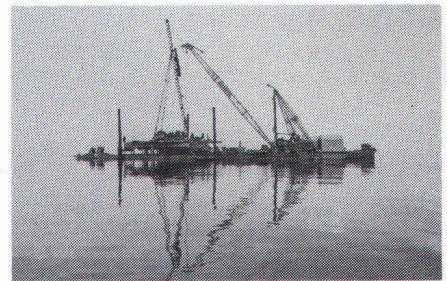
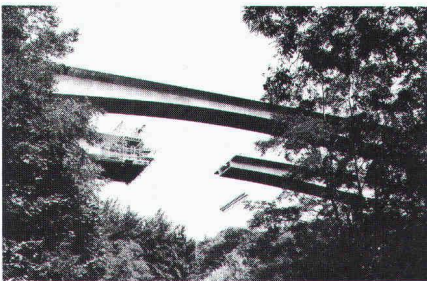
Aktiengesellschaft
Conrad Zschokke

42, rue du 31-Décembre
Case postale
CH-1211 Genève 6
Téléphone 022/35 12 20

Räffelstrasse 11
Postfach 212
CH-8045 Zürich
Telefon 01/463 52 35

S.A. Conrad ZSCHOKKE

GENIE CIVIL
BATIMENT
ACTIVITES SPECIALES
BUREAU D'ETUDE



Wählen Sie Perimate DI. Das Perimeter-Dämmelement mit integrierter Drainage.



Neu im Styrofoam Plan!

Aussenliegende Kellerdämmung und Drainage gibt es jetzt in einem Element – Perimate* DI.

Perimate DI Elemente bestehen aus extrudiertem Polystyrolhartschaum mit eingefrästen Drainagerillen und aufkaschiertem Filtervlies. Die Rillen sorgen für optimale Drainage; das Vlies verhindert ein allfälliges Verschlämmen.

Perimate DI erfüllt alle Anforderungen, die an die aussenliegende Kellerwanddämmung gestellt werden. Es ist erwiesenermassen unempfindlich gegenüber Wasseraufnahme und weist eine hohe Druckfestigkeit auf. Es ist beständig gegen Humussäuren, Schädlingsbefall und Verrottung. Seine ausgezeichneten Dämmwerte behält es langfristig unvermindert bei.

Perimate DI verhindert das

Entstehen von Wasserdruck auf die Kellerwände und es schützt zusätzlich die empfindliche Feuchtigkeitsabdichtung vor mechanischer Beschädigung.

Sollte für Ihr Projekt keine Drainage erforderlich sein, sind Sie natürlich mit der herkömmlichen Perimeter-Dämmung von Dow bestens beraten. Sie bietet die gleichen hervorragenden Dämmeigenschaften.

Perimate DI. Eines der neuesten Dämmstoffprodukte im Styrofoam Plan. Dem Wärmedämmkonzept, das für alle Bereiche des Hauses den richtigen Dämmstoff-Typ empfiehlt. Zum Beispiel Styrofoam*, Roofmate* oder Perimate DI. Alle aus blauem, extrudiertem Polystyrolhartschaum.

Mehr darüber per Coupon.

Erbitte detaillierte Informationen über

- Perimate DI
 den Styrofoam Plan

Name: _____

Beruf: _____

Adresse: _____

Tel. _____

Bitte einsenden an:
Dow Chemical Europe S.A.
Badenerstrasse 170, 8036 Zürich

Perimate DI wird in der Schweiz vertrieben durch die WANCOR AG, Regensdorf, Bern und Muttenz.



*Warenzeichen – The Dow Chemical Company



41025 / S/A / H



Wie man mit Sarnafil ein Flachdach auch in mehreren Etappen sicher abdichtet.

Im Sommer 1984 konnte der Neubau Baarmatte in Baar bezogen werden. Der architektonisch besonders reizvolle Gebäudekomplex ist dreistöckig und sternförmig ausgelegt. Alle Dächer, insgesamt 6500 Quadratmeter, wurden als Flachdächer konzipiert. Der grösste Teil ist dabei bekieset. Die Vordächer (gerade sie geben dem Bau trotz der Grösse seinen leichten Charakter) sind teilweise bepflanzt und begehbar.

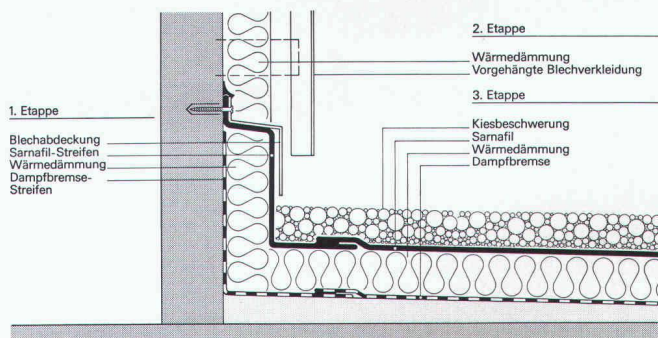
Die besondere Schwierigkeit beim Abdichten dieses Dachs hatte ihre Ursache in der schweren Fassade des Gebäudes. Das heisst, die dafür notwendigen Montagearbeiten mussten auf dem Hauptdach selbst vorgenommen werden. Das Risiko dabei: Die Dachhaut könnte beschädigt werden. Grund genug, sich auch in Baar für Sarnafil zu entscheiden. Denn diese Dachhaut kann in mehreren Etappen ohne grossen Aufwand verlegt werden.

Sarnafil ist thermisch verschweisbar. An allen Orten. In mehreren Etappen.

Nahtstellen sind bei Sarnafil kein Problem. Die Heissluftverschweissung, in Sarna-eigenen Labors perfektioniert, bleibt unter allen Umständen wasserdicht. Deshalb sind beispielsweise nachträgliche Abdichtungsarbeiten in mehreren Etappen auf dem Dach dank Sarnafil mit keinem Risiko verbunden. Und deshalb konnten in Baar zuerst alle An- und Abschlüsse am Dachrand angebracht werden – bevor in einem nächsten Schritt die schweren Fassadenelemente auf dem noch nicht abgedichteten Hauptdach vorbereitet und anschliessend montiert wurden. Erst danach folgte die komplette Abdichtung des Hauptdaches. Die Dampfbremse und die Wärmedämmung wurden verlegt und die Sarnafil Dachhaut anschliessend mit den vorbereiteten An- und Abschlussbändern wasserdicht verschweisst. Danach erfolgte eine Bekiesung. Das Dach war nun perfekt abgedichtet.

Mit dem Sarnafil Abdichtungssystem lässt sich jedes Flachdach leicht, schnell und sicher abdichten.

Sarnafil ist ein schon seit Jahrzehnten bewährtes Dachsystem, um wirklich jedes Flachdach – und sei es noch so aussergewöhnlich – dauerhaft wasserdicht zu machen.



Abdichtung in Etappen dank Heissluftverschweissung.

Kombiniert mit weiteren Schichten erlaubt es Begehen, Befahren und sogar Bepflanzen – eine immer beliebtere Nutzungsform, welche zum harmonischen Stadt- und Landschaftsbild beitragen wird.

Über alles weitere orientiert Sie die Sarna Kunststoff AG, 6060 Sarnen, Telefon 041-66 0111.

Sarnafil® von **Sarna**
Sarna macht schöne Dächer sicher sicher.

Decken ohne Schalen, ohne Armieren, ohne Spriessen. Ganz neu.



Spofriedschulte!

Wenn beim Deckenbau grosse Spannweiten überbrückt werden müssen, gibt es oft genug Ärger. Schliesslich sind Arbeiten wie Schalen, Armieren oder Spriessen kein Schleck. Und oft genug geht viel Zeit verloren. Also Geld.

Wer sich das heutzutage nicht leisten will, sollte wissen, dass es jetzt endlich eine Alternative gibt. Von BRUN in Luzern. Die Hohlplatten System Spancrete, die mit fabrik-mässiger Präzision vorgefertigt und vorarmiert sind. Drauflegen. Vergiessen. Geld sparen.

Die Rechnung geht auch auf lange Sicht auf. Benützt man Spancrete-Hohlplatten als Wand, sind beste Isolationen möglich.

Spofriedschulte! **das ist etwas für uns.**
Bitte senden Sie mir rasch alles über die neue BRUN-Hohlplatte, System Spancrete.

SIA

Firma _____

Name _____

Adresse _____

Bitte einsenden an Elementwerk Brun AG Luzern
Postfach, 6020 Emmenbrücke

Elementwerk Brun AG Luzern
Mooshüslstrasse
Postfach, 6020 Emmenbrücke
Telefon 041-551616



Wer macht was?

Abdichtungen

Starr im Dünnschichtverfahren
BAUSCHUTZ AG, 8048 Zürich
Tel. 01/64 11 30
Mit Kunststoff-Dichtungsbahnen
SARNAFIL® G, S, F, P und FP
SARNA KUNSTSTOFF AG
6060 Sarnen, Tel. 041/66 01 11

Abdichtungsprodukte für - Belagsfugen - Betonfugen

DENSOKOR AG, Lohwisstr. 38
8123 Ebmatingen, Tel. 01/980 33 11

Angewandte Klimatologie/Meteorologie

METEOTEST, Tel. 031/23 74 17
Hallerstr. 50, 3012 Bern

Architektur - EDV - CRB

Devisieren + Weiterbearbeitungen
E. JEUCH, Architekturbüro
Rotfluhstr. 22, 8702 Zollikon
Tel. 01/391 50 77

Architekturmodelle

ATELIER 7, M. Fricker
Klosbachstrasse 123, 8032 Zürich
Tel. 01/47 92 67
KREBSER MODELLBAU
Dorfstrasse 8, 8307 Effretikon
Tel. 052/32 10 16
Lüchinger Modellbau
9113 Degersheim, Tel. 071/54 15 22
SCHALK MODELLBAU
8050 Zürich, Tel. 01/302 64 11
5430 Wetztingen, Tel. 056/27 10 80
Werner Schnüriger, 8953 Dietikon
Moosmattstr. 16, Tel. 01/740 27 57
Modellbau Zaborowsky
Inhaber D. Raffainer
Neumarkt 10, 8001 Zürich
Tel. 01/252 22 16

Bauaustrocknung

Roth-Kippe AG, 8045 Zürich
Gutstrasse 12, Tel. 01/461 11 55

Baugrunduntersuchungen

BBL Baulaboratorium AG
4132 Muttentz/Basel, Tel. 061/61 33 14
CSD COLOMBI SCHMUTZ DORTHE AG
3097 Liebefeld/Bern, Tel. 031/53 64 12
1066 Epalinges, Tel. 021/32 73 41
1700 Fribourg, Tel. 037/22 76 66
5000 Aarau, Tel. 064/24 66 22
4410 Liestal, Tel. 061/91 24 28
GEOTEST AG
(s. Geologie - Geotechnik - Geophysik)
K+S P. KIEFER + R. STUDER AG
4153 Reinach BL, Tel. 061/76 94 76
SIEBER CASSINA + Partner
Beratende Geologen und Ingenieure
8008 Zürich, Tel. 01/252 75 60
4600 Olten, Tel. 062/32 15 85
3073 Gümligen, Tel. 031/52 52 31

Baugrunduntersuchungen Geotechnik

TERREXPART AG
Baugrund, Baumaterial,
Baumethoden
Stauffacherstr. 130, 3014 Bern
Tel. 031 / 42 62 22

Boden-Isolierelemente

System GANTNER
H. Gantner, 8888 Heiligkreuz-Mels
Telefon 085 / 2 24 41 / 2 58 42
LEGATHERM
Leganorm AG, Feldstr. 31
8400 Winterthur, Tel. 052/25 26 16

Dachstocksanierung/ Holzschutz

RENTOKIL AG, Köchlistr. 28
8004 Zürich, Tel. 01/242 69 69
1290 Versoix, Tel. 022/55 49 55

Dichtungs- und Installationsprodukte

Sektor: Elektro, Gas, Wasser,
Heizung, Lüftung, Klima, Karosserie-
Waggon-, Schiff-, Flugzeug-, Dach-
Fassaden- und Anlagenbau.
DENSOKOR AG, Lohwisstr. 38
8123 Ebmatingen, Tel. 01/980 33 11

Erschütterungs-Messungen

CSD AG (s. Baugrunduntersuchungen)
GEOTEST AG
(s. Geologie - Geotechnik - Geophysik)
K+S P. KIEFER + R. STUDER AG
4153 Reinach BL, Tel. 061/76 94 76

Faltwände - Holzfalttüren

Lienhard Söhne AG, 8038 Zürich
Albisstr. 131, Tel. 01/482 12 90

Fassadenplanung

Metallbau-Planung J. F. Meyer AG
6006 Luzern, Seeburgstr. 20
Tel. 041/31 20 88

Fechtigkeitsmessgerät

H. T. Hauenstein AG, Finkelerweg 32
4144 Arlesheim/Basel
Tel. 061/72 10 60

Geologische Beratung

GEOLOGIEBÜRO
DR. J. F. SCHNEIDER
Baugrunduntersuchungen, Hydro-
geologie, Geothermie, Rohstoff-
gewinnung, Bodensondierungen
8439 Mellstorf/AG, Tel. 056/53 13 00

Geologie - Geotechnik - Geophysik

CSD AG (s. Baugrunduntersuchungen)
GEOTEST AG
3052 Zollikofen, Tel. 031/57 20 74
9008 St. Gallen, Tel. 071/24 87 10
8955 Oetwil a.L., Tel. 01/748 26 85
1785 Cressier FR, 1037 Etagnières

Geotechnik

Dr. H. Halter, dipl. Ing. ETH/SIA
Beratung- und EDV-Berechnung im
Grundbau, Erdbaulabor
Ekkehardstr. 25, 8006 Zürich
Tel. 01/362 56 28

Geotechnik

Ingenieurbüro G. Mugglin AG
Beratung, Untersuchungsprogramme,
Planung, Berechnung, Überwachung
in Grundbau, Bodenmechanik und
allgemeinem Tiefbau. Bolleystr. 29,
8006 Zürich, Tel. 01/251 48 62

Geologie - Geotechnik - Hydrologie

Elektrowatt Ingenieurunternehmung
AG, Abteilung für Baugeologie,
Geothermie, Fundationstechnik,
Hydrologie, Wasser- und Energie-
wirtschaft, Dämme.
Bellerivestrasse 36, 8022 Zürich,
Tel. 01/251 62 61, intern 2376

Hang- und Rutschsanierungen

SOLTEC AG für Bodenstabilisierungen
3602 Thun, Tel. 033/23 11 02

Holzschutzmittel

Dr. R. Maag AG, 8157 Dielsdorf
Tel. 01/853 12 55
Color xex, Xerotin, Xylosan

Industrie-Vorhänge

SARNA KUNSTSTOFF AG
6060 Sarnen, Tel. 041/66 01 11
Carl Sigerist AG
8207 Schaffhausen, Tel. 053/3 06 66

Injektionen

BAUSCHUTZ AG, 8048 Zürich
Tel. 01/64 11 30
RENESCO Bautechnik AG
8112 Otelfingen, Tel. 01/844 31 71

Isolierunterdach GANTNER

H. GANTNER, 8888 Heiligkreuz-Mels
Telefon 085 / 2 24 41 / 2 58 42

Isolierunterdach LEGATHERM

Leganorm AG, 8400 Winterthur
Feldstr. 31, Tel. 052/25 26 15

Korrosionsschutz-Produkte

Sektor: Spannankersysteme,
Gas+Wasser, Elektro-, Metall- und
Maschinenbau usw.
DENSOKOR AG, Lohwisstr. 38
8132 Ebmatingen, Tel. 01/980 33 11

Kunststoffe

steba kunststoffe - 8808 Pfäffikon SZ
Tel. 055/48 44 50
POLYU® Polycarbonat-Verglasungs-
system (4fach = K-Wert etwa 1,3),
Doppel- und Dreifachstegplatten aus
Acryl/Polycarbonat/PVC,
GFK-Lichtplatten, Lichtkuppeln

Landschaftsbegrünung

BEGRÜNUNGEN HUNN AG
5630 Muri AG, Tel. 057/44 22 25
Humuslose- und Grossflächen-
Begrünungen, liefern von Fertigrasen
und Erosionsschutz-Matten

Lärmbekämpfung

Schneider+Co. AG, 8401 Winterthur,
Im Hölzli 26, Tel. 052/89 21 21
Technische Akustik / Engineering

Lärmexpertisen

BMP Dr. Pelli + Co., 8027 Zürich
Splügenstrasse 3, Tel. 01/202 21 51
Aussenlärmrechnungen, Projek-
tierung von Schutzmassnahmen

Lärmschutz

Siegfried Keller AG, Wallisellen
Lärmschutz Büro und Lager:
Zürichstr. 38, 8306 Brüttisellen
Tel. 01/833 02 81

Lufthygiene

Luftreinigungsgeräte für Büro-,
Aufenthalts- und Arbeitsräume.
Hugo A. Russi, Masch.-Ing. ETH/SIA
6826 Riva S. Vitale, Tel. 091/48 17 10

Materialprüfung

BBL Baulaboratorium AG
4132 Muttentz/Basel, Tel. 061/61 33 14
LPM AG, 5712 Beinwil am See
Tannenweg 1066, Tel. 064/71 55 64

Mauerentfeuchtungen

BAUSCHUTZ AG, 8048 Zürich
Tel. 01/64 11 30
RENESCO Bautechnik AG
8112 Otelfingen, Tel. 01/844 31 71
ANDEREGG Mauersanierungen AG
9011 St. Gallen, Tel. 071/23 65 64

Metallbau

Surber-Metallbau AG, 8004 Zürich
Hohlstrasse 211, Tel. 01/42 87 87
Metallfassaden, Metallfenster,
Schallschutzfenster, Metalltüren,
Brandschutzabschlüsse

Metallfassaden + Dächer

Bewährte Leichtbausysteme, Beratung
u. Ausführung GOTTFRIED STADLER
Dach - Wand + Montagen
9205 Waldkirch, Tel. 071 / 98 21 61

Metall-Normtüren

Brander AG, 8162 Steinmaur
Tel. 01/853 06 22

Natursteine

P. De Zanet + Co. AG
8730 Uznach, Tel. 055/72 28 44
J. und A. Kuster, Steinbrüche AG
8807 Freienbach, Tel. 01/784 25 25
TOSCANO AG
Steinbrüche und Werkstätten
7440 Andeer, Tel. 081/61 13 70

Pendeltüren

Carl Sigerist AG
8207 Schaffhausen, Tel. 053/3 06 66

Fachfirmen- verzeichnis

Pfahlprüfungen

GEOTEST AG
(s. Geologie - Geotechnik - Geophysik)
GRUNDBAUBERATUNG AG
Integritätsprüfungen und
Tragfähigkeitsbestimmungen
(s.u. Zerstörungsf. Betonprüfungen)

Pumpen

Bieri Pumpenbau AG
Biral International
3110 Münsingen, Tel. 031/92 92 11
GRUNDFOS PUMPEN AG
8117 Fällanden
Tel. 01/825 29 25, Telex 59928
HÄNY & CIE. AG, Pumpen- und
Wasseraufbereitungsanlagen
8706 Meilen, Tel. 01/925 11 31
KSB Zürich AG, Pumpen/Armaturen
8031 Zürich, Tel. 01/44 99 33
PUMPENBAU SCHAFFHAUSEN AG
8200 Schaffhausen, Tel. 053/4 30 21
K.Rütschi AG, Pumpenbau, 5200 Brugg
Tel. 056/41 04 55, Telex 54 233
SOMMER SCHENK SUISE
Pumpenbau, 5213 Villnachern
Tel. 056/43 13 63

Rohrleitungen

aus Kunststoff für Druckluft
STÄUBLI AG, 8810 Horgen
Tel. 01/725 25 11, Telex 52821

Schadenabklärungen/ Expertisen

Hugo A. Russi, Masch.-Ing. ETH/SIA
6826 Riva S. Vitale, Tel. 091/48 17 10

Schadengutachten/ Sanierung

LPM AG, 5712 Beinwil am See
Tannenweg 1066, Tel. 064/71 55 64

Schallschutz- und Schwingungstechnik

Angst + Pfister, 8052 Zürich
Thurgauerstr. 66, Tel. 01/301 20 20

Schaumstoff-Streifen

zur Fugen-Hinterfüllung
Schaumstoff AG, 8303 Bassersdorf
Geerenweg 4, Tel. 01/836 61 14

Schnellverschlusskupplungen

CEJN AG, Pilatusstrasse 1
6300 Zug Tel. 041/21 54 53 / 54
STÄUBLI AG, 8810 Horgen,
Tel. 01/725 25 11
Schnellkupplungen für Druckluft,
Flüssigkeit (auch Vakuum),
div. Zubehör Hydraulik u. Pneumatik

Software

RZW DR. WALDER + PARTNER AG
Rechenzentrum und Softwarehaus
3073 Gümligen, Tel. 031/52 69 62
8032 Zürich, Tel. 01/252 65 75

Spritzbeton

Gunit, Sandstrahlen
E. Laich SA, 6671 Avegno
Tel. 093 / 81 17 22

Stahlbau

FURRER + FREY, 3018 Bern-Bümpliz
Tel. 031 / 55 43 53
Roboterschweissen, Spezialmontagen

Thermolackierungen

Thermolackierwerk Waltenspül AG
6142 Gettnau LU, Tel. 045/81 20 51

Tore

Bator AG, 3360 Herzogenbuchsee
Tel. 063 / 60 11 33
Falt-, Schiebefalt-, Schiebetore
Automaten-Steuerungen

Trennwände - Werkkabinen

Verstellbare Blättler-Wände
schallisoliert, feuerbeständig
BLÄTTLER AG, Holz- und Metallbau
Industriestr. 1, 8117 Fällanden
Tel. 01/825 43 85

Treppen

Columbus-Treppen AG
9245 Oberbüren, Tel. 073/51 37 55
Spindeltreppen aus Holz und Alu,
Scheren- und Holzschiebetreppen

Ungezieferbekämpfung

Ketol AG, Abt. Insecta-Service
8157 Dielsdorf ZH, Tel. 01/853 05 16
RENTOKIL AG, Köchlistr. 28
8004 Zürich, Tel. 01/242 69 69
1290 Versoix, Tel. 022/55 49 55

Unterquerungsarbeiten mit Stahl- und Eternit- rohren bis 1000 mm Ø

für Kanalisation und Werkleitungen
Trenchag AG, 8305 Dietlikon
Tel. 01/833 22 05

Vorfabrizierte Armierungen

Mit fi-Rista-Elementen armieren Sie
wirtschaftlicher
NEU! fi-Ripa-Anschlusskorb
DRAHTWERKE FISCHER AG
5734 Reinach
Tel. 064/71 15 55, Telex 68316 fidra ch

Wasserdichte Türen

Tuschmid AG, 8500 Frauenfeld
Tel. 054 / 26 11 11
W. Nill, Metallbau
8404 Winterthur, Tel. 052/29 54 52

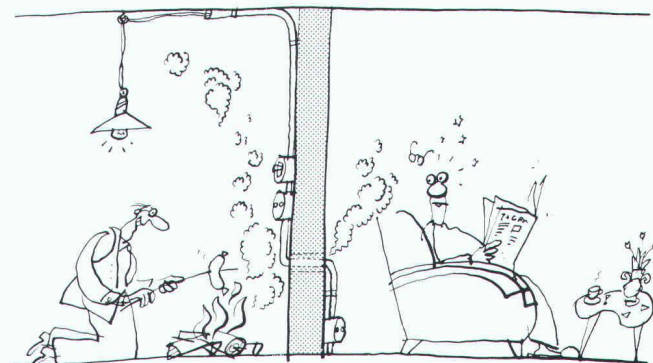
Wasserversorgung

BMP Dr. Pelli + Co., 8027 Zürich
Splügenstrasse 3, Tel. 01 / 202 21 51
Netzberechnungen und -analysen

Zerstörungsfreie Betonprüfungen

GRUNDBAUBERATUNG AG
6033 Buchrain LU, Tel. 041/33 43 55
9000 St. Gallen, Tel. 071/23 23 36

Ob kleine oder grosse Feuer...



Wir haben die sichere

Brandschottung

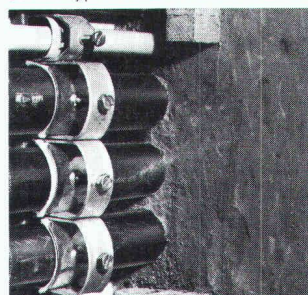
Die Peyer-Massivschottung ist für Decken- und
Wanddurchbrüche in Neubauten wie auch für
die nachträgliche Schottung an bestehenden
Anlagen geeignet.

Verlangen Sie unsere Dokumentation
«Brandschutztechnik».

Mit Sicherheit Peyer



Schott-Typ VAM-D für Deckendurchbrüche



Schott-Typ VAM-W
für Wanddurchbrüche

peyer

SIEGFRIED PEYER AG
CH-8832 Wollerau
Telefon 01 784 46 46

Bureau Suisse romande

Ufficio Ticino

Chemin Emile Javelle 2,
1800 Vevey 2, tél. 021 54 55 54
Via Collina 19, 6816 Bissone
Tel. 091 68 55 68

Tag für Tag transportieren Brugger Drahtseile Millionen von Menschen.

Drahtseile

aus Brugg bewegen weltweit leistungsfähige Transportmittel: Personenaufzüge, Seilbahnen, Gondelbahnen, Sessellifte, Standseilbahnen, Skilifte usw. Das Leben von Millionen Menschen hängt oft, ohne dass sie es wissen, an Brugger Drahtseilen. Das ist für uns die Verpflichtung für grösste Sorgfalt und Perfektion auf dem langen Weg ihrer Fertigung. Strenge Kontrollen und unbestechliche Tests sind die Garantie für Brugg-Qualität. Wenn unsere Drahtseile – gewissenhaft unterhalten und kontrolliert – täglich Millionen von zufriedenen Passagieren störungsfrei und sicher transportieren, dann haben nicht nur sie ihr Ziel erreicht. Sondern auch wir in Brugg.



Kabelwerke Brugg AG
5200 Brugg

Telefon 056 4111 51 · Telex 825124



Dépot Renens · 1020 Renens
Téléphone 021 89 27 16

Verbundpfähle

Stahlprofile mit Betonmantel

- Mit dem Hochbaukran oder mit Schreitbagger ausführbar
- auch auf beengten, schwer zugänglichen Baustellen möglich
- kein Arbeitsplanum und keine Zufahrt zur Baugrube nötig
- dank sehr kleiner Installationsaufwendungen auch für kleine Arbeiten wirtschaftlich.

BLESS

Technische
Beratung/Bau-
ausführung:

Neugutstr. 52, 8600 Dübendorf

Bauunternehmung AG Tel. 01/8210085
Zürich - Dübendorf - Aarau - Chur - Grenchen - St. Gallen



Seilziehen beendet: Zweite Säule (BVG) ab 1.1.85 obligatorisch.

Nach der Annahme des Bundesgesetzes über die berufliche Vorsorge (BVG) durch das Parlament und nach Ablauf der Referendumsfrist war der nächste Schritt, die dazugehörige *Verordnung (BVV)* auszuarbeiten. Diese wird eine ganze Anzahl von Ausführungsbestimmungen enthalten müssen.

sind. Eine namhafte Zahl von Vertretern der Spitzenverbände der Wirtschaft und der beruflichen Vorsorge hat sich inzwischen an die Arbeit gemacht, unterstützt von einer Expertenkommission. Es hat sich bald um die Einführung

Bessere Leistungen für Sie und Ihre Mitarbeiter ohne mehr zu zahlen. Gibt es das?

Das gibt es! Und zwar mit der beruflichen Alters-, Hinterlassenen- und Invalidenvorsorge (BVG) bei der Pensionskasse SIA STV BSA FSAI. Sofern Sie Mitglied in einem dieser Berufsverbände sind, können Sie von einer Selbsthilfe-Organisation profitieren, die geschaffen wurde, um bessere Vorsorgeleistungen zu bieten als andere Organisationen. Lassen Sie den 1.1.85 nicht verstreichen, ohne die **für Ihren Betrieb** beste Personalvorsorge-Regelung getroffen zu haben!

Jetzt neu mit individueller Überschussbeteiligung!



**Pensionskasse
SIA STV BSA FSAI**

Eine Selbsthilfe Ihrer Berufsverbände.
Sicher. Autonom. Leistungsfähiger.

Telefon: 031/22 03 82.

Je näher das Obligatorium rückt, desto weniger Zeit werden unsere Mitarbeiter haben. Fordern Sie eine Beratung oder weitere Informationen also bitte **sofort** an.

Vorname, Name

Strasse, Nummer

PLZ, Ort

Telefon Geschäft

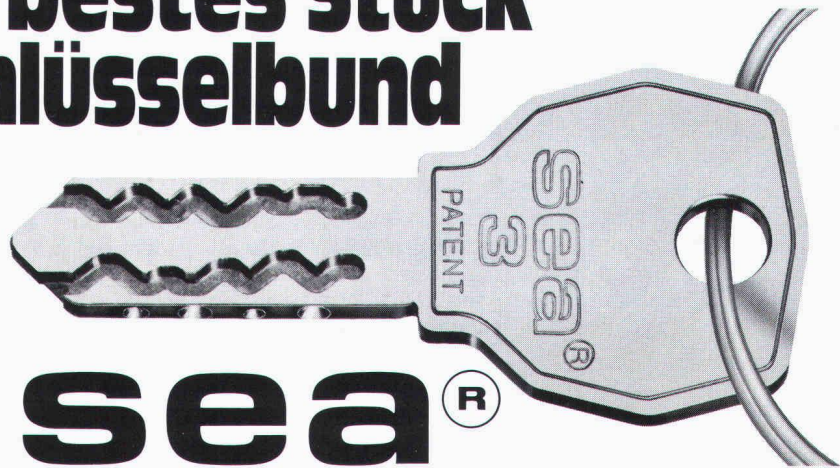
evtl. Firmenstempel

Ich wünsche Beratung

Ich wünsche mehr Information

Pensionskasse SIA, STV, BSA, FSAI, PF 2613, 3001 Bern

Ihr bestes Stück am Schlüsselbund



sea®

Das Schloss für höchste Sicherheitsanforderungen in Industrie und Gewerbe. Das Schloss für sicherheitsbewusste Hausbesitzer und Mieter. Das Schloss für extreme Witterungsverhältnisse. Das Schloss für komplizierte Schliessanlagen. Das Schloss für 1001 Anwendungen: Büromobiliar-Einbauschränke usw.

Unser Beratungsdienst steht Ihnen jederzeit zur Verfügung. Wir setzen uns gerne mit Ihnen in Verbindung. Senden Sie uns bitte Ihre Adresse.

R. Berchtold AG

Sicherheitsschlossfabrik 3052 Zollikofen Tel. 031 57 06 41

sea – eine sichere Sache, denn: Sicherheit lässt sich nicht kopieren.

RAIS: DIE ORIGINALA



Bereits 1970 hat der dänische Architekt Bent Falk einen Ofen, der gleichzeitig als Cheminée verwendbar ist, gezeichnet und damit den Cheminée Ofen erfunden. Seit 1977 sind diese Oefen unter der Marke RAIS in der Schweiz erhältlich. Sie sind geprüft und von der Vereinigung Kantonalen Feuerversicherungen in Bern offiziell zugelassen. Für ihren ausgezeichneten Wirkungsgrad haben sie 1979 das Gütezeichen der Schweizerischen Vereinigung für Forstwirtschaft erhalten.

Die neuesten Rais Modelle zum Backen, Braten oder Kochen ergänzen die bewährten Dauerbrenner.

Wählen Sie unter 7 verschiedenen Modellen.

RAIS

Bent Falk Design Danmark

RAIS Cheminée-Oefen – eine heisse Idee!

wohnbedarf^{BASEL}

Weitere Informationen verlangen Sie bitte bei Wohnbedarf AG Basel, Aeschenvorstadt 48, 4010 Basel, Tel. 061/23 06 50



swissisol

swissisol

swissisol

Das Zeichen der Schweizer Mineralfaser-Fabrikanten

Umfassendes Know-how

Als Dachorganisation der vier Schweizer Mineralfaser-Fabrikanten fördert SWISSISOL seit Jahren die Entwicklung und Verwendung von Mineralfaser-Isolierstoffen aus heimischer Produktion. Ganz klar auch, dass wir in den vergangenen 20 Jahren einen entscheidenden Erfahrungsvorsprung erreicht haben.

Verbürgte Qualität

Wer über solch umfassende Kenntnisse in Sachen Isolierung verfügt wie die SWISSISOL-Firmen, braucht sich vor keiner Qualitätsprüfung zu scheuen. Sämtliche Produkte wie Flumroc, Isover, Saglan und Verlan werden geprüft und entsprechen den SIA-Normen.

Optimal für Schweizer Verhältnisse

Wir kennen das Schweizer Klima aus eigener Erfahrung. Und genauso das Komfortbedürfnis und die Qualitätsansprüche der Schweizer Bauwirtschaft.

Die SWISSISOL-Firmen sind deshalb die geeigneten Partner bei der Lösung sämtlicher Isolationsaufgaben.

Echte Dienstleistung

Die SWISSISOL-Partnerfirmen sind über den Handel mit grossen Lagern in der ganzen Schweiz vertreten. Auch Beratung ist für SWISSISOL kein Fremdwort. Von der umfassenden Produkteinformation über technische Arbeitsunterlagen bis zur kostenlosen, individuellen Fachberatung

steht Ihnen ein ganzes Dienstleistungspaket zur Verfügung.

Rufen Sie uns doch einfach einmal an. Oder verlangen Sie weitere Unterlagen bei:

Fibriver
8155 Niederhasli
Tel. 01 850 24 44

Produkt: ISOVER

Sager AG
5724 Dürrenäsch
Tel. 064 54 18 81

Produkt: SAGLAN

Flumroc AG
8890 Flums
Tel. 085 3 26 46

Produkt: FLUMROC

Schneeberger
Isolierstoffe AG
4657 Dulliken
Tel. 062 35 39 62

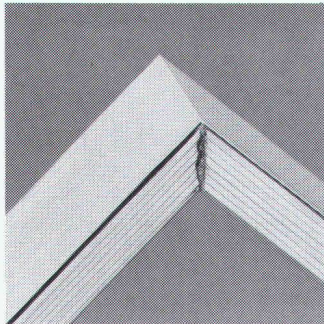
Produkt: VERLAN



**Typisch Glas-Trösch:
Stumpf geschweisste Ecken.**



An einer optimalen Isolierverglasung muss jedes Element stimmen. Die Isolierglas-Ecke, bei vielen Produkten der schwache Punkt, ist unsere Stärke. Die Abstandhalterrahmen von HEGLAS-Isolierglas sind aus einer Aluminiumlegierung und an den Ecken wasserdampfdicht verschweisst. Natürlich werden auch diese ständig gründlichen Kontrollen unterzogen. Denn wenn ein Isolierglas seinen Isolationswert über Jahrzehnte behalten soll, darf keine Feuchtigkeit in das Element eindringen.



HEGLAS-Ecken

werden deshalb stumpf geschweisst. Und nicht geklebt oder gesteckt. HEGLAS-Ecken sind und bleiben dicht. Damit der Isolationswert stimmt, noch nach vielen Jahren.

glaströsch
glaströsch
glaströsch

Fr. Trösch AG, Isolierglasfabrik
4922 Bützberg, Tel. 063 42 11 55

Tochtergesellschaften in Bern,
Pratteln, Oberkulm, Bulle, Zürich,
St. Gallen, Landquart

Glas-Trösch führend in Sachen Glas.

BON für eine Gratisdokumentation

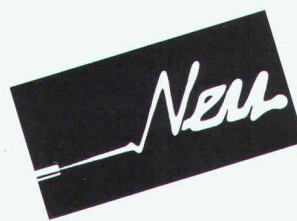
3



SIA

Absender:

Sachbearbeiter:



**Kompakt,
leise,
wirtschaftlich:**

**Der
Vaillant Gas-Wandkessel,
die „flüsternde“ Heizzentrale
für die Etage und das
Einfamilienhaus.**



Der neue Gas-Wandkessel von Vaillant ist eine ideale Lösung, ganz gleich, ob als reines Heizgerät (VC, kombinierbar mit Doppelmantel-Warmwasser-Boiler), oder als Heizzentrale mit integrierter Warmwasserbereitung (VCW)! Gleichermassen gut eignet er sich für Altbauanierung, Etagen- und Neubau-Heizungsprojekte mit Wohnungsgrößen von 50 bis 260 m².

- Extreme Wirtschaftlichkeit durch modernste technische Konzeption (u. a. modulierender Brenner).
- Einmal eingestellt: vollautomatischer, komfortabler Betrieb ohne Zündflamme.
- Mit 42 dBa das zur Zeit leiseste Gerät auf dem Markt: absolut wohnungsgeeignet.
- Dezentrale Heizkostenabrechnung: wirklich konsumentenorientierte Energie-Einsparung.
- Sowohl für klassische Radiatoren als auch für Fussbodenheizung (NT) uneingeschränkt einsetzbar.
- Superkompakt: 48 x 85,5 x 37 cm (B x H x T). Trotzdem enorm wartungsfreundlich.
- Witterungsgeführte Regelung oder stetige Raumregelung direkt aufschaltbar.

Fordern Sie Detail-Informationen an!



Vaillant

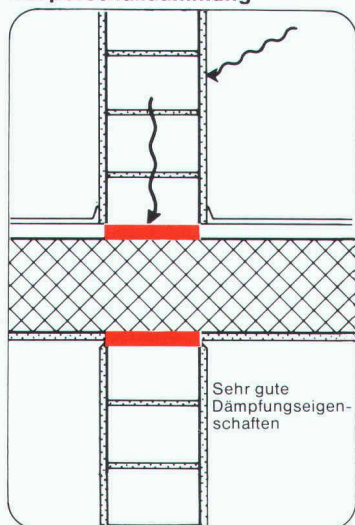
Ihr Partner für Heizen, Regeln, heisses Wasser

Vaillant GmbH · Riedstrasse 8
8953 Dietikon/ZH · Tel. 01/740 29 29

PRONOUVO® 1073

trägt und isoliert

Körperschalldämmung



Pronouvo 1073 vermag grosse Lasten zu übertragen und ist auch hochbelastet ein wirkungsvolles Körperschall-Isoliermittel.

Dank den ausgezeichneten Dämmeigenschaften sowie des guten statischen Verhaltens wird Pronouvo 1073 erfolgreich eingesetzt:

- an Stossstellen verschiedener Konstruktionsteile, die Normal- und Schubkräfte übertragen müssen
- im Elementbau
- überall wo nebst der Kraftübertragung auch eine thermische oder akustische Isolierung erforderlich ist.

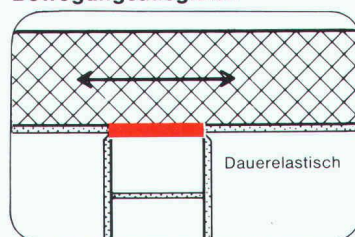
Verlangen Sie Dokumentationsmaterial sowie die Beratung unseres technischen Dienstes.



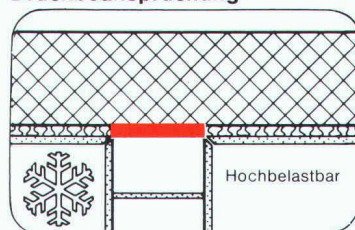
Neue Pronouvo-Kork AG

Fabrik für Schall-, Schwingungs- und Bausisolierungen
Baumackerstrasse 53, Postfach, 8050 Zürich
Telefon 01 / 311 55 62, Telex 823 266

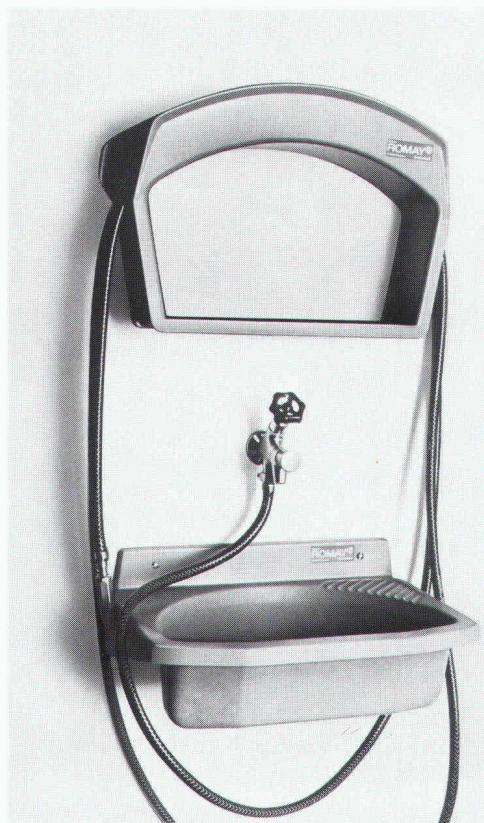
Bewegungsausgleich



Thermische Isolierung unter Druckbeanspruchung



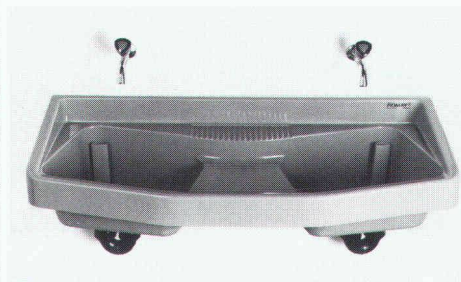
Neu im Design. Unverwüstlich. Funktionell



Das neue Romay-Mehrzweckbecken mit Schlauchsattel
50x35x15 cm
Farben: bahamabeige, nevada



Das neue Romay-Mehrzweckbecken
70x50x24 cm, 50x35x15 cm
Farben: bahamabeige, nevada



Das neue Romay-Doppelwandbecken
120x50x22 cm
Lagerfarben: bahamabeige, moosgrün

- Romay-Mehrzweckbecken
- Romay-Mehrzweckbecken mit Schlauchsattel
- Romay-Doppelwandbecken

Das neue Romay-Styling in zweckmässiger Eleganz schafft mehr Platz und Komfort auf kleinem Raum. Äusserst strapazierfähiges Material – glasfaserverstärkter Polyester, bruchsicher und temperaturbeständig – sorgt für fast unbegrenzte Lebensdauer. Vormontierte Kunststoff-Ablaufventile erlauben schnelle und absolut problemlose Montage.

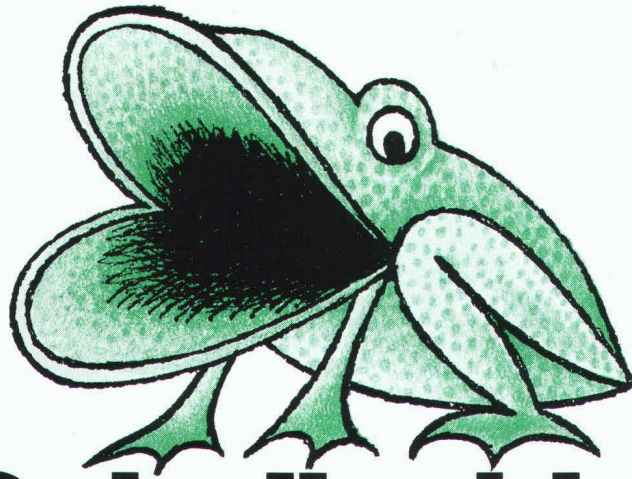
Körpergerechte Abmessungen, praktische Ablageflächen, optimales Ablaufgefälle, zweckmässige Standrohre.

Ideal für Schulen, Labors, Fabriken, Zivilschutzanlagen, Waschküchen, Werkstätten, Campingplätze und Festwirtschaften.

Verkauf über den Sanitärfachhandel.

ROMAY®
rundum besser

Romay AG
CH-5727 Oberkulm
Telefon 064/46 22 55
Telex 68 335



Der Schallschlucker.

Wo möglichst viel oder nur gezielt Lärm geschluckt werden muss:

HERAKUSTIK-Platten
für Decke und Wand

w||a||n||c||o||r

Watterstrasse 214
8105 Regensdorf
Telefon 01/840 51 71

Zikadenweg 27
3006 Bern
Telefon 031/41 47 41

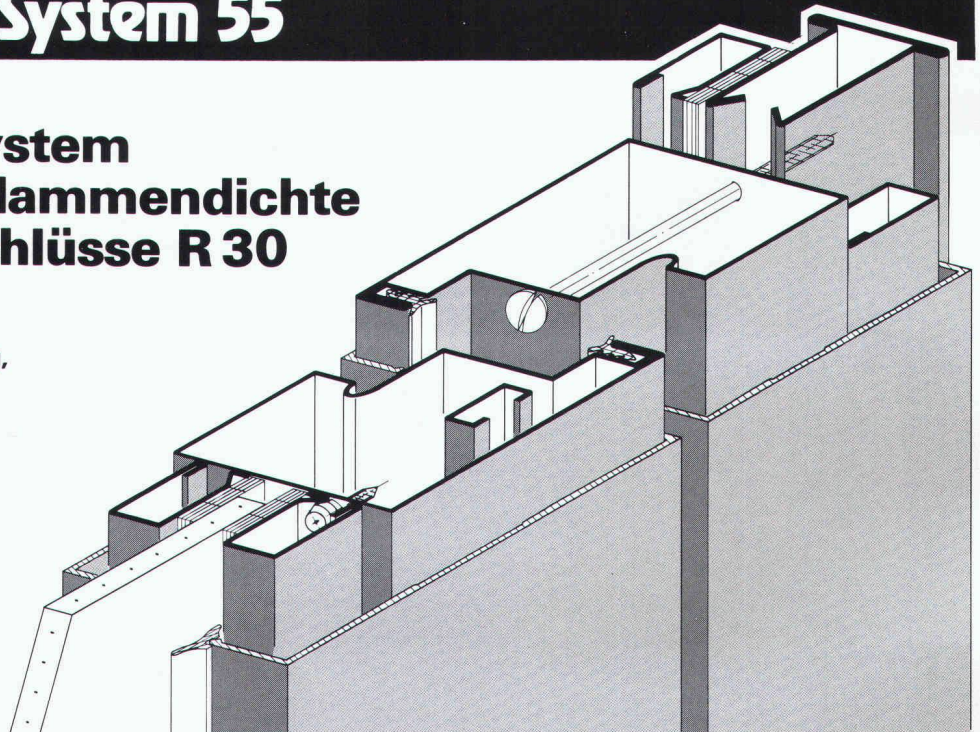
Falkensteinstrasse
4132 Muttenz
Telefon 061/61 23 00

JANSEN-System 55

**Das perfekte System
für rauch- und flammendichte
Türen und Abschlüsse R 30**

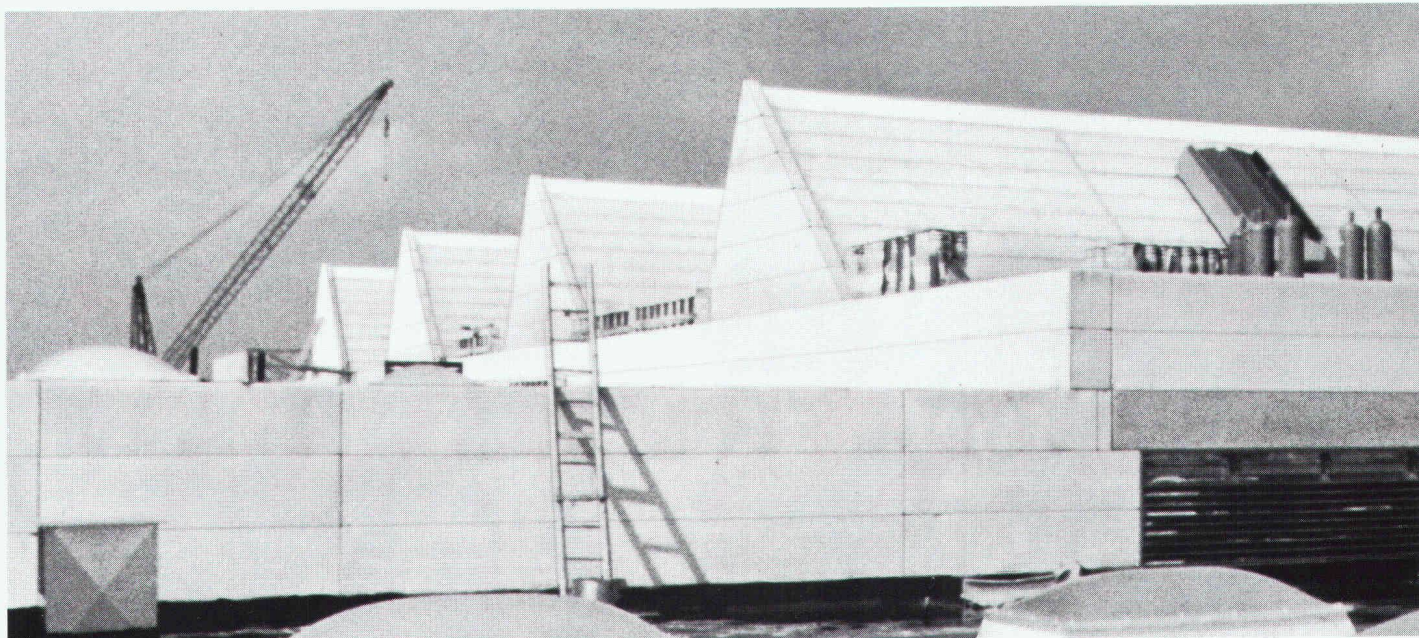
Beide Ausführungen, Stahl und
Stahl mit Aluminium-Verkleidung,
sind EMPA-geprüft.

Rufen Sie uns an,
wir beraten Sie gerne.
Oder verlangen Sie
unverbindlich unsere
ausführliche
Dokumentation!



Jansen AG, 9463 Oberriet SG
Stahlröhren- und Sauerstoff-Werke, Kunststoffwerk
Telefon 071/780 111, Telex 77 159

JANSEN



Das Hebel Massivdach im Industriebau. Wertbeständig, sicher, wirtschaftlich.

Rationeller planen und bauen lautet die aktuelle Forderung im Industriebau. Das bedeutet: möglichst kurze Bauzeit, niedrige Folgekosten und bauphysikalisch überzeugende Bedingungen, um eine langfristig flexible Nutzung des Gebäudes sicherzustellen.

Das Hebel Massivdach für den Industriebau erfüllt diese Forderungen für jede Dachform bestens:

- Jede gewünschte Plattenlänge bis 7,50 m ist lieferbar, also rationelle Planung und schnelle Montage.
- Hebel Dachplatten sind massiv und wertbeständig.
- Hebel Dachplatten zeichnen sich aus durch hervorragende Wärmedämmung, ausgewogene Wärmespeicherung und gute Dampfdiffusion, das

ergibt niedrigere Heizkosten und ein gesundes Raumklima.

- Das Hebel Massivdach bietet hohen Schutz gegen Aussenlärm.
- Hebel Bauteile sind unbrennbar und erfüllen die Anforderungen der höchsten Feuerwiderstandsklassen. Das bedeutet günstige Versicherungsprämien.

Diese Eigenschaften machen das Hebel Industriedach jeder Leichtkonstruktion überlegen.



Bauen mit Verstand

Bitte informieren Sie uns über Bauen mit Hebel.

- Hebel Massivdach im Industriebau
- Hebel Blockstein mit Mörtelnut
- Hebel Bausystem im Mehrgeschoss-Wohnungsbau
- Dokumentation mit Konstruktionsdetails
- Devis-Texte
- Besuch des Hebel Beraters nach tel. Vereinbarung

Firma	_____	
Zuständig	_____	
Strasse/Nr.	_____	
PLZ	Ort	_____
Telefon	_____	

Hebel Sempach, 6204 Sempach-Stadt, Telefon 041-99 15 48

SIA

Mauerwerkarmierung oder Mauerwerksarmierung?

Wir sagen einfach:

murfor®



- murfor ist eine feuerverzinkte Lagerfugenarmierung aus Stahl III, die einfach ins Mörtelbett eingelegt wird.
- murfor erhöht die Gebrauchssicherheit des Mauerwerks (z. B. Durchbiegung, thermische Einwirkung, Krafteinleitungen).
- murfor als statische Armierung dimensioniert, erhöht den Widerstand des Mauerwerks bei horizontaler und vertikaler Beanspruchung.
- murfor ist aus Elementen à 3,05 m und Längsdrahtdurchmessern von 4 und 5 mm in der ganzen Schweiz lieferbar. Das Sortiment umfasst Elementbreiten von 6 bis 25 cm.
- murfor-Unterlagen erhalten Sie bei Ihrer Verkaufs- und Beratungsstelle.

ZZ

ZÜRCHER ZIEGELEIEN

Zürcher Ziegeleien
Giesshübelstr. 40
Postfach, 8021 Zürich
Tel. 01/468 2111

J. Schmidheiny + Co. AG
St.-Leonhard-Str. 32
Postfach, 9001 St. Gallen
Tel. 071/22 32 62

Baustoffe AG Chur
Pulvermühlestr. 81
Postfach, 7001 Chur
Tel. 081/24 46 46

Hard AG Volketswil
8604 Volketswil
Tel. 01/945 45 41

Keller AG Ziegeleien
8422 Pfungen ZH
Tel. 052/31 10 21

Verkaufsstelle GOZ Aargau
Graben 10
5000 Aarau
Tel. 064/22 15 88

Verkaufsstelle GMZ Luzern
Sempacherstr. 14
6002 Luzern
Tel. 041/23 60 42

Verkaufsstelle VZBS
Bern-Solothurn
Bernstrasse 123
3052 Zollikofen
Tel. 031/57 05 55

Backstein AG Allschwil
Binningerstr. 90
4123 Allschwil
Tel. 061/63 57 57

Sergio Merotto
6951 Lugaggia
Tel. 091/91 34 32

BTR Prébéton SA
1023 Crissier
Tel. 021/34 97 21

Jetzt bringt Hoval die neuen Hochleistungskessel für modulierenden Betrieb. Wieder ein Schritt vorwärts in der Energiespartechnik.

Die neuen Hochleistungskessel von Hoval richten sich nach den Massstäben der Zukunft. In jeder Hinsicht. Insbesondere durch ihre Wirtschaftlichkeit. Denn sie ermöglichen einen Jahresnutzungsgrad von 90%. Die Verbrennungs- und Bereitschaftsverluste betragen somit nur noch 7-10%, gegenüber den bisher üblichen 15-25%.

Die hohe Sparsamkeit im Brennstoffverbrauch der neuen Hochleistungskessel Hoval ST-plus ist das Ergebnis konsequent angewandter Energiespartechnik. Sie ist durch folgende Merkmale gekennzeichnet: Modulierende oder mehrstufige Betriebsweise, bis auf 140 °C zurückgehende Abgastemperaturen, bis auf 65 °C absenkbare Kesselwassertemperaturen, lange Brennerlaufzeiten, vollkommen ruffreie Verbrennung dank e-Flammen-Prinzip und extrem niedrige Bereitschaftsverluste. Hoval Hochleistungskessel werden mit Öl oder Gas befeuert. Sie eignen sich für die Beheizung, bei Bedarf in Kombination mit der Warmwasserbereitung von neuen und bestehenden Bauten: Mehrfamilienhäuser, Industrie- und öffentliche Bauten, Geschäftshäuser, Hotels, usw. Dank ihrer schmalen Bauart und der Möglichkeit des Zusammenbaues an Ort und Stelle erfreuen sie sich auch für Kesselauswechslungen grosser Beliebtheit.

Unsere Dokumentation zeigt Ihnen mit Diagrammen und konkreten Zahlen, dass die neuen Hoval Hochleistungskessel zukunftsweisende Energiesparer sind. Es lohnt sich für Sie, wenn Sie noch heute den nebenstehenden Coupon einsenden.

Coupon

Ja, senden Sie mir Hochleistungskessel
kostenlos
Unterlagen über:

Name _____

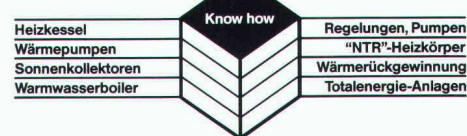
Strasse/Nr. _____

PLZ/Ort _____

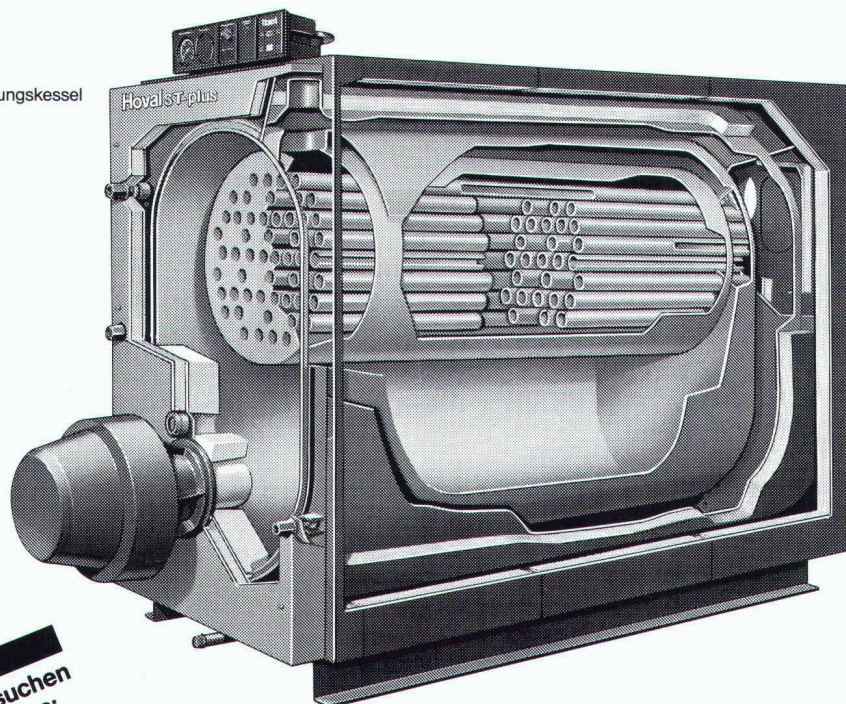
Einsenden an: Hoval Herzog AG, 8706 Feldmeilen

Hoval Herzog AG · 8706 Feldmeilen
Telefon 01-925 61 11
Büros in Bern, Reinach-Basel,
Lausanne, Lugano

Alles in allem: Hoval-Systemtechnik.



Schnitt durch Hochleistungskessel
Hoval ST-plus für
modulierenden Betrieb.



**SUISS
BAU 85**
5. - 10. 2. 1985
Mubahallen Basel

Besuchen
Sie uns:
Halle 11
Stand 321

Hoval

**Hoval-Systemtechnik:
Verantwortung für Energie und Umwelt**

Kaum zu glauben, was man mit Strom alles machen kann.

Muss man ihn sperren, regeln wir den Verkehr.

Das vielfältige Know-how von Sauber+Gisin führt immer wieder zu neuen Referenzen – unter anderem im Bereich der Verkehrsführung. Ein schönes, besonders aktuelles Beispiel ist das grossflächige Verkehrslenkungs- und Erfassungssystem, welches Sauber+Gisin am Lopper installiert. Diese neue Tunnelverbindung wird die Verkehrsverbindung von Zürich zur Innerschweiz und umgekehrt spürbar schneller – und sicherer machen: 80 zentralgesteuerte Signale weisen am Lopper Tag und Nacht den optimalen Weg – frei von Baustellen, Hindernissen und anderen heiklen Strassensituationen. Diese Signale befinden sich grösstenteils auf den Zufahrtswegen zum Tunnel. Damit können die Fahrströme bei Brand, Unfällen oder periodischen Unterhaltarbeiten bereits frühzeitig voneinander entkoppelt werden. Umleitungen führen so zu wenigen Konsequenzen. Staus werden vermieden.



Zukunftsorientierte Verkehrstechnik ist eben immer auch eine Frage der Erfahrung.

Die Problemlösungen im Bereich Verkehrstechnik von Sauber+Gisin sind schon seit 30 Jahren richtungsweisend. Wir planen und installieren Anlagen für den fließenden wie für den ruhenden Verkehr – vom computergesteuerten Verkehrsleitsystem bis zur elektronischen Parkuhr.

Dr. Juchli 366 SG

Sauber+Gisin AG, 8008 Zürich, Höschgasse 45, Telefon 01-252 70 70, ein Unternehmen der WMH – Walter Meier Holding AG

SAUBER + GISIN