

Objektyp: **Advertising**

Zeitschrift: **Schweizerische Bauzeitung**

Band (Jahr): **75 (1957)**

Heft 52: **75 Jahre SBZ**

PDF erstellt am: **19.09.2024**

Nutzungsbedingungen

Die ETH-Bibliothek ist Anbieterin der digitalisierten Zeitschriften. Sie besitzt keine Urheberrechte an den Inhalten der Zeitschriften. Die Rechte liegen in der Regel bei den Herausgebern. Die auf der Plattform e-periodica veröffentlichten Dokumente stehen für nicht-kommerzielle Zwecke in Lehre und Forschung sowie für die private Nutzung frei zur Verfügung. Einzelne Dateien oder Ausdrucke aus diesem Angebot können zusammen mit diesen Nutzungsbedingungen und den korrekten Herkunftsbezeichnungen weitergegeben werden. Das Veröffentlichen von Bildern in Print- und Online-Publikationen ist nur mit vorheriger Genehmigung der Rechteinhaber erlaubt. Die systematische Speicherung von Teilen des elektronischen Angebots auf anderen Servern bedarf ebenfalls des schriftlichen Einverständnisses der Rechteinhaber.

Haftungsausschluss

Alle Angaben erfolgen ohne Gewähr für Vollständigkeit oder Richtigkeit. Es wird keine Haftung übernommen für Schäden durch die Verwendung von Informationen aus diesem Online-Angebot oder durch das Fehlen von Informationen. Dies gilt auch für Inhalte Dritter, die über dieses Angebot zugänglich sind.

Nach langjährigen Versuchen und Prüfungen in Labor und Praxis sind wir in der Lage, dem Baugewerbe ein neues Frostschutzmittel anzubieten:

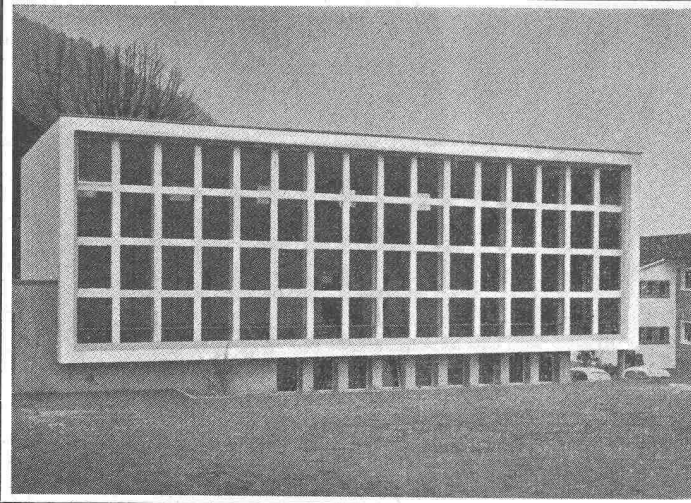
Friolite OC

- Chlorfrei** Keine Gefährdung der Armierungseisen oder einbetonierter Schlaudern: FRIOLITE-OC ist rostverhindernd.
- Frostschutz** Erniedrigung des Gefrierpunktes des Anmachwassers. Beschleunigung der Beton-Erhärtung. Durchgefrorener Beton mit FRIOLITE-OC-Zusatz kann noch abbinden, wenn auch bedeutend verlangsamt.
- Plastifikator** Herabsetzung des Anmachwasser-Bedarfes bei gleichbleibender Verarbeitbarkeit. Verminderung der gefrierbaren Flüssigkeit. Erhöhung der Festigkeiten und insbesondere der Wasserdichtigkeit.
- Luftporenmittel** Begrenzte Luffeinführung in kugelige Porenform. Verhinderung von Eislinsenbildung und Frosttreiben im Frischbeton. Erhöhung der Frost- und Wetterbeständigkeit beim erhärteten Beton.



Kaspar Winkler+Co.

FABRIK FÜR CHEMISCHE BAUSTOFFE - ZÜRICH 48 - (051) 54 77 33
ST. GALLEN (071) 22 77 41 - BERN (031) 8 57 57 - LAUSANNE (021) 23 28 13



Vobag

AG. für vorgespannten Beton
und Zementwarenfabrik

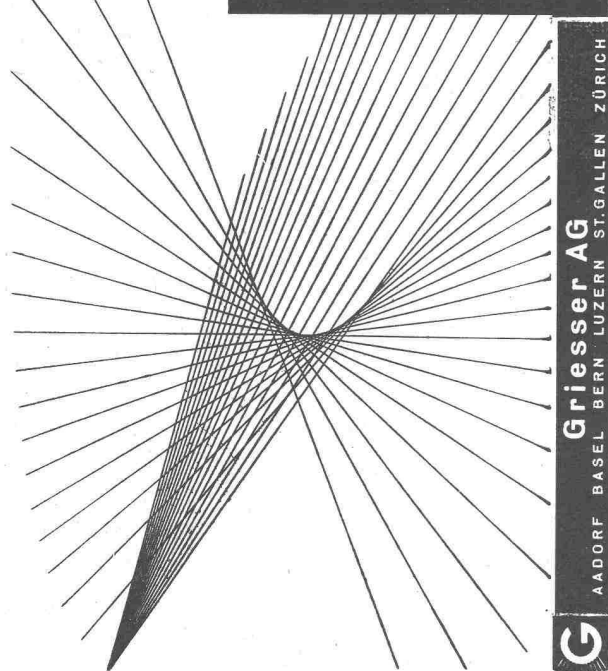
Spezialfirma für hochwertige Betonwaren
für alle Zwecke

Adliswil-Zürich - Tel. 91 68 44

Turnhallenfassade aus vorgespannten Betonelementen

*Regulierbares Licht mit
Roll- und Raff-Lamellenstoren*

Solomatic



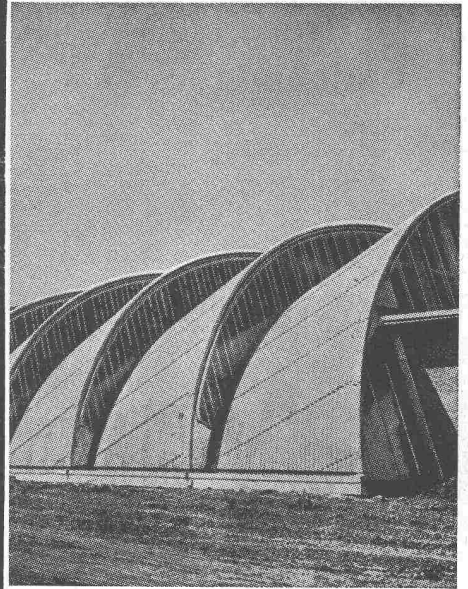
Griesser AG
AADORF BASEL BERN LUZERN ST. GALLEN ZÜRICH

Filialen in der welschen Schweiz: Lausanne und Gené

TEL. 051/933232

WALLISELEN-ZH

SIEGFRIED **keller** CO

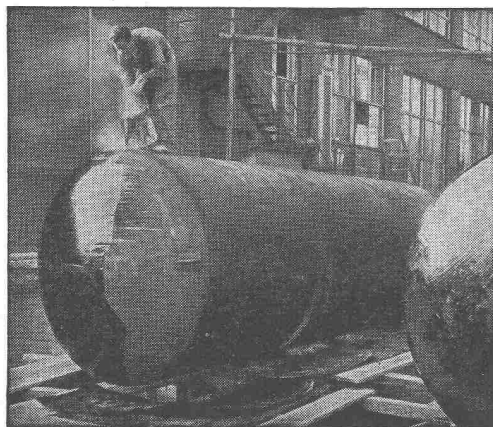


Kittlose Glasdächer

System WEMA

Hofüberdachungen und Vordächer

Shedrinnen



„WABERIT“-TANKISOLIERUNG

Die Tankisolierung ist seit Jahren eine Spezialität unserer Firma.

Langjährige Beobachtungen haben erwiesen, dass das «Beerdigen» eines Tanks nur mit dem üblichen hauchdünnen Teer- oder Asphalt-Anstrich unmöglich den vorhandenen Gefahren der Rostanfressungen und vagabundierenden elektrischen Strömen Einhalt gebieten kann.

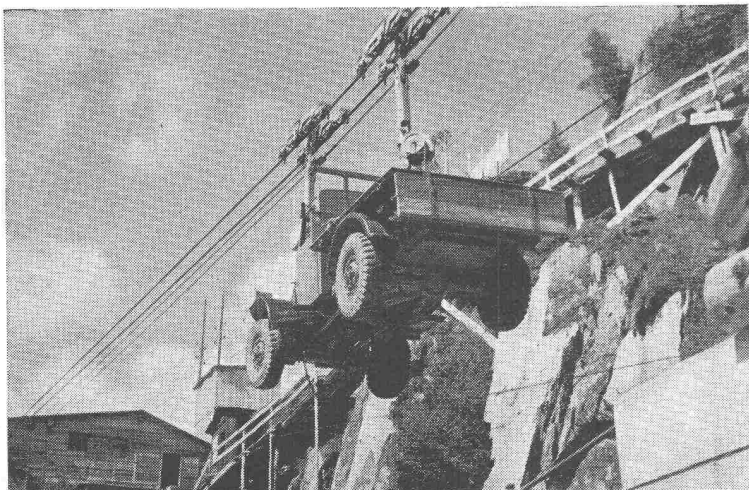
Die Kontrolle des Waberit-Belages mit unserem patentierten Prüfgerät gewährleistet eine absolut wasserundurchlässige Isolierung. Belagstärke ca. 3—4 mm.

Isolierung auf der Baustelle.

EMPA gepr. 29853/1

Referenzen, Muster und Offerten stehen gerne zur Verfügung.

Strassenbaumaterial AG. Bern Wankdorffeldstrasse 70
Telephon (031) 8 31 34



SEILBAHNEN SEILWINDEN

- für Materialtransporte aller Art
- für Schwertransporte bis 10 t
- für Touristik mit Eidg. und Kant. Konzession

Seit Jahren sind wir im Seilbahnbau spezialisiert, wir liefern auch Einzelteile für bestehende Anlagen. - Erstellung von Projekten.

L. & E. Küpfer

Maschinenfabrik * Steffisburg

(033) 2 23 42



Lastwagen
Kipper
Schlepper
Stationäre Motoren
Cars
Omnibusse
Trolleybusse



AKTIENGESELLSCHAFT ADOLPH SAURER

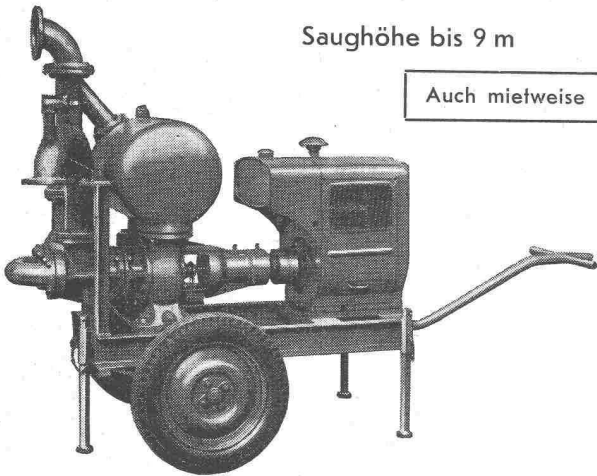
Reparaturwerkstätten und Ersatzteillager in Arbon, Basel, Bern, Morges, Zürich

Selbstansaugende ventillose
Baupumpen

System «Lauchener»

Saughöhe bis 9 m

Auch mietweise



Leistungen 1—5000 l/sek. Kein Bodenventil. Keine Klappe im Saugstutzen. Keine Hilfs-Vakuumpumpe. Jederzeitiges automatisches Ansaugen auch nach Lufteintritt im Saugrohr. Keine reibenden, sich abnützenden Dichtungsflächen, daher **störungsfrei** auch bei **Schlamm-, Sand- und Kiesförderung**.

Maschinenfabrik a. d. Sihl AG. Zürich

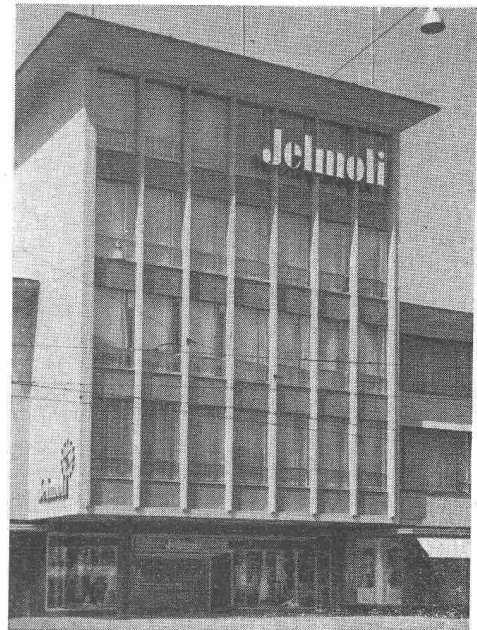
Gegründet 1871

Telephon (051) 23 35 14

**Gebr.
Tuchschmid AG.
Frauenfeld und
Zürich**



Leichtmetallfenster



**Rascher, bequemer
horizontieren!**

Mit einer Handbewegung ist das neuartige **Bau-Nivellier GK 0** grobhorizontiert und mit der Feinkippschraube in Sekunden ablesebereit! Erstklassige Fernrohroptik. Leistungsfähig, robust, präzise und doch nur **Fr. 342.-** mit Stativ A und Behälter.

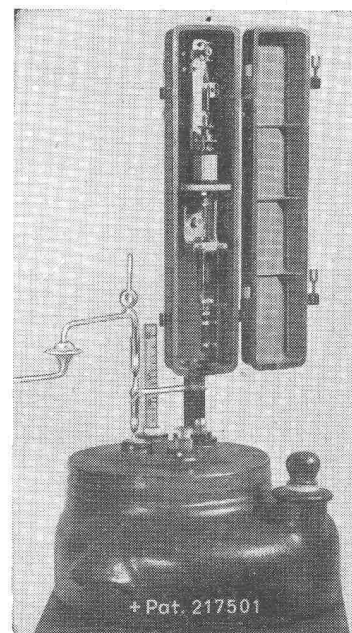
Verlangen Sie Prospekt GK 524 von
Kern & Co. A.G., Aarau—
Tel. 064 21112



Kern
AARAU

Dosierapparate für Flüssigkeiten

Schweizer Erzeugnisse «DOSAP» Patente + Hottinger +



Erprobt
und
bewährt

Entkeimen
von Wasser

Neutralisieren
von Abwasser

Zubereiten
von Spülwasser

Abfüllen, Verteilen
Beimischen

Einfach
Präzise
Zuverlässig

Ungefährlich

Preiswürdig

Anpassbar an alle
Verhältnisse

◀ Ausführung für
kleine und mittlere
Anlagen

Auskünfte, Referenzen und
Besichtigung beim Fabrikanten

+ Pat. 217501

FR. HOTTINGER, Ing., Techn. Bureau, BASEL

Laufenstrasse 70 · Telephon (061) 34 47 21

Inhaber: **R. Buol**

Vertretungen:

Westschweiz: CLENSOL S. à. r. l., spécialistes de l'eau, LUTRY
Südschweiz: E. Boffani, studio tecn. idraul., Lugano

LOCHER & CIE

BAUINGENIEURE UND BAUNTERNEHMER

ZÜRICH

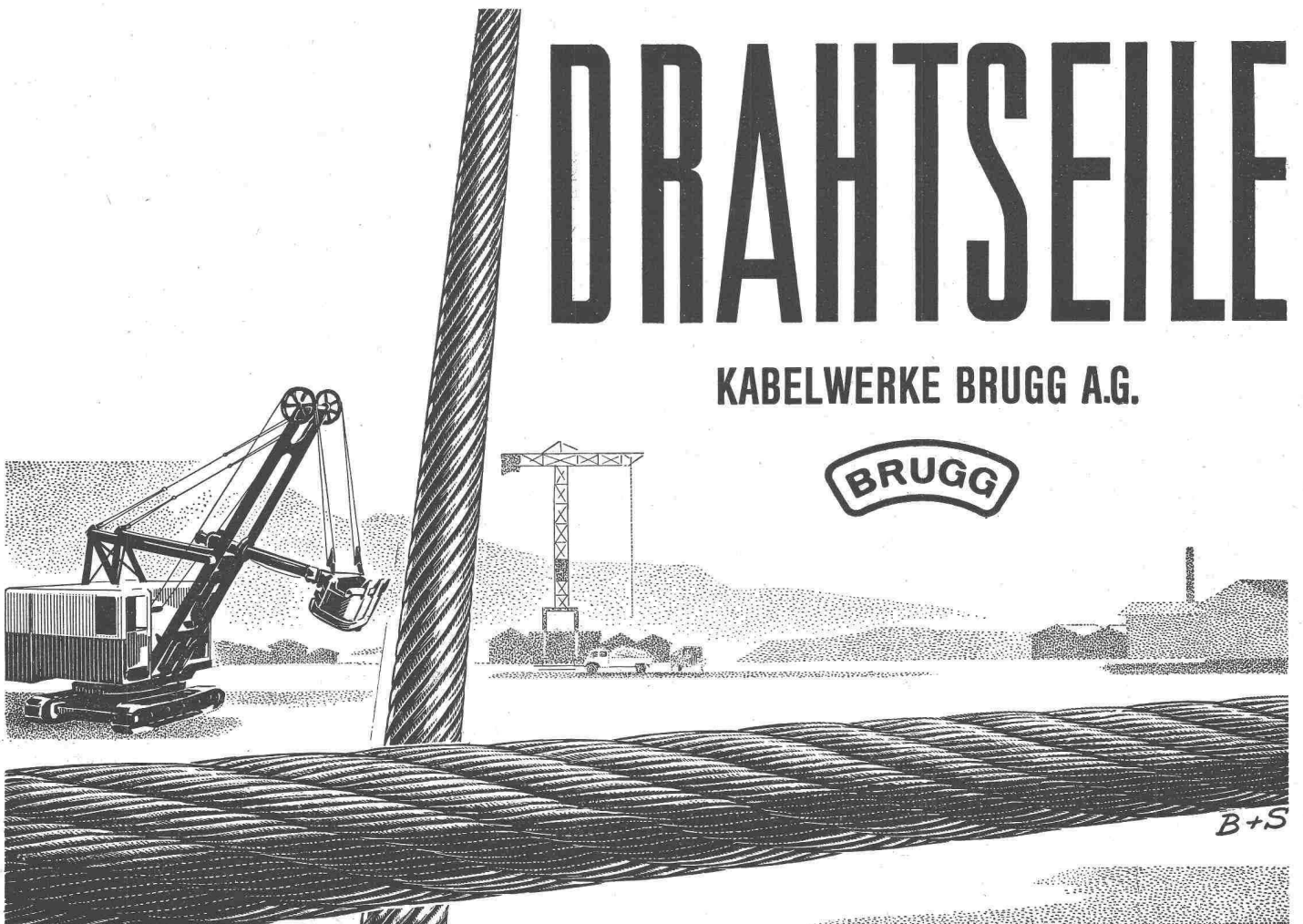
Hoch- und Tiefbau

Zimmerei Frankipfahl-Fundationen

Projektierung

Bauleitung

Ausführung



DRAHTSEILE

KABELWERKE BRUGG A.G.



B+S



Heizkosten sparen!

Durch zu langes Offenhalten der Türen geht viel Wärme verloren. Automatische Türbefähigung hilft, die Oeffnungszeiten auf ein Minimum zu beschränken. Kleinerer Wärmeverlust, weniger Durchzug, weniger Absenzen helfen den TORMAX-Türöffner schon in kurzer Zeit zu amortisieren.



Sander
MOTOREN AG.
BÜLACH-ZÜRICH
TELEFON (051) 96 11 43



Gipser Zacchetti findet:

Mit Lotzwiler Rabitz bin ich doch immer am besten bedient!

SDL

**SCHWEIZERISCHE
DRAHTZIEGELFABRIK AG
LOTZWIL**

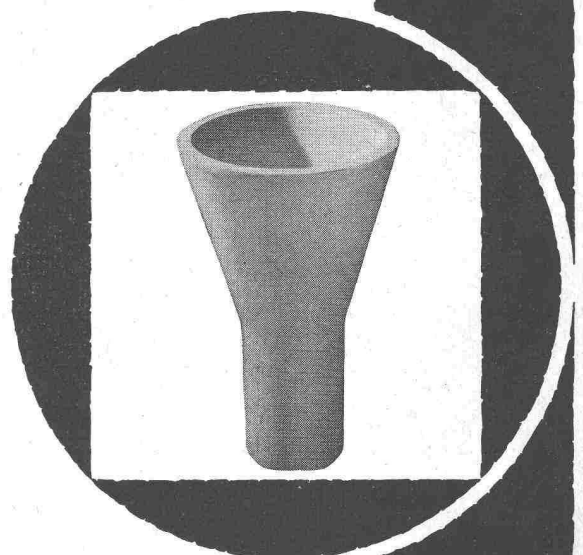


Zähneschleifen an eingesandten Stirn- und Schraubenträdern



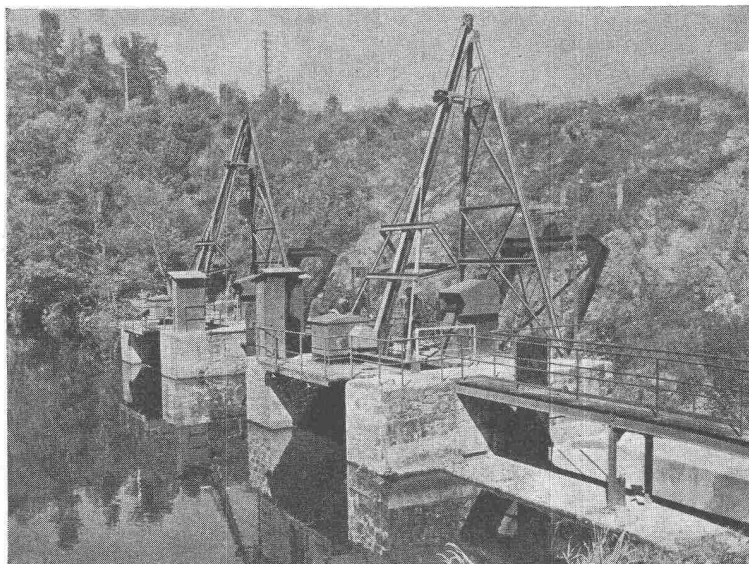
Geschliffene Zahnräder
Sauter/Bachmann & Cie.
Zahnradfabrik
Netstal Gl.

**Feuerfeste Erzeugnisse
Steinzeugbodenplatten**



Tonwerk Lausen AG

TL



Rechen und Rechenreinigungsmaschinen

für Kraftwerke, Pumpstationen, Kläranlagen usw.

Maschinenfabrik
JONNERET AG.
Genf (Jonction)



Gepflegter Innenausbau in NOVOPAN Nussbaum furniert



die ideale Platte für
Bau
Innenausbau
Möbelbau

NOVOPAN AG., Klingnau Telefon (056) 513 35/36

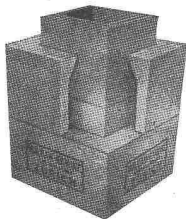


WALTER J. HELLER AG.

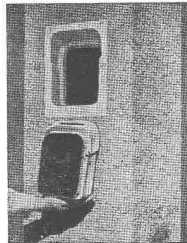
BAUUNTERNEHMUNG

BERN - SCHLOSSTRASSE 131 - TEL. (031) 5 11 12

Baue schnell und gut ...



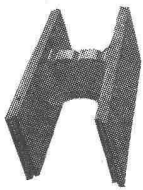
Kamine



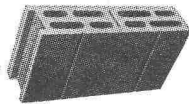
Russtüren

Vulkan-Baustoffe

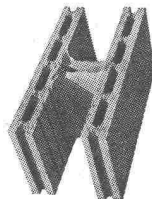
SPRING + SÖHNE
ZÜRICH UND DIETIKON
Telephon (051) 52 51 55



Schalungssteine



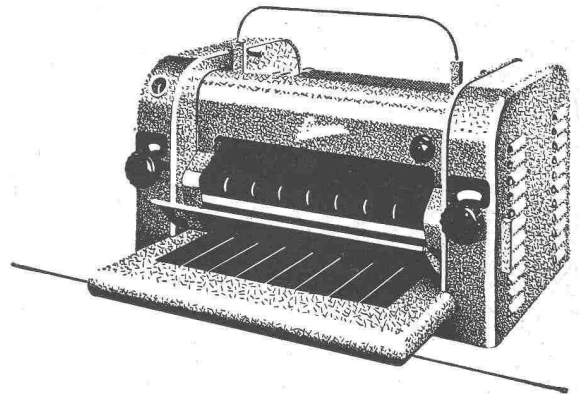
Zwischenwandsteine



Isoliersteine

... baue mit SPRING-Steinen

LICHTPAUS- MASCHINEN



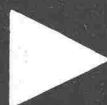
Das passende Modell für jeden Bedarf

A. MESSERLI - ZÜRICH 2



Fabrik technischer Papiere
Telephon (051) 27 12 33

Gebrüder Polti Granitindustrie Grono (Misox)



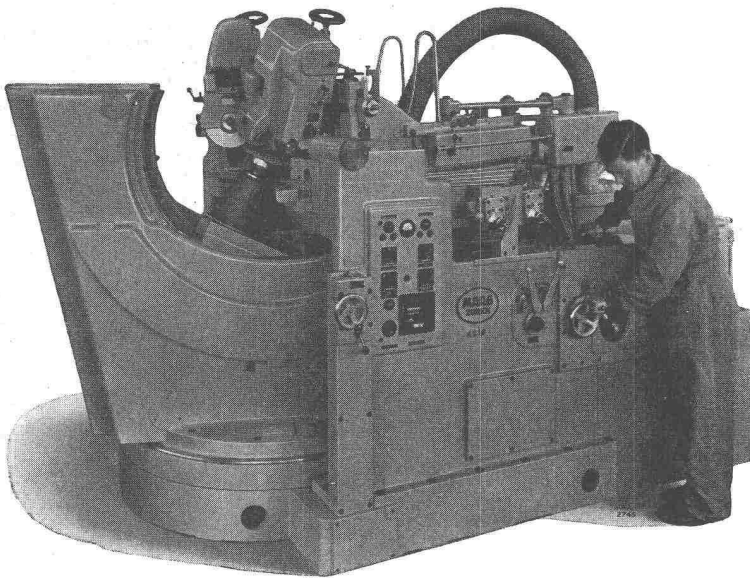
Etablissement, versehen mit den modernsten Maschinen. für die Bearbeitung von Boden- und Trittplatten, Fensterbänken, Türeinfassungen, Denkmälern usw. Spezialität für Gartenbau.

Eigene grosse Steingrube im CALANCATAL

Telephon (092) **6 11 29**

Rationelles und hochpräzises Kegelschleifen auf der

MAAG - Kegelschleifmaschine Typ KS-42



Die nach dem Abwälzverfahren selbsttätig arbeitende MAAG-Schleifmaschine KS-42 eignet sich zum genauen Einzel- und Serienschleifen von Kegelschleifmaschinen bis 420 mm Durchmesser.

Auf der MAAG-Kegelrad-Prüfmaschine Typ KP-42 werden die zur Erzielung der Auswechselbarkeit der Kegelschleifmaschinen notwendigen Messungen mit höchster Genauigkeit durchgeführt.

← Kegelschleifmaschine Typ KS-42

MAAG-ZÄHNÄDER A.G. ZÜRICH (SCHWEIZ)

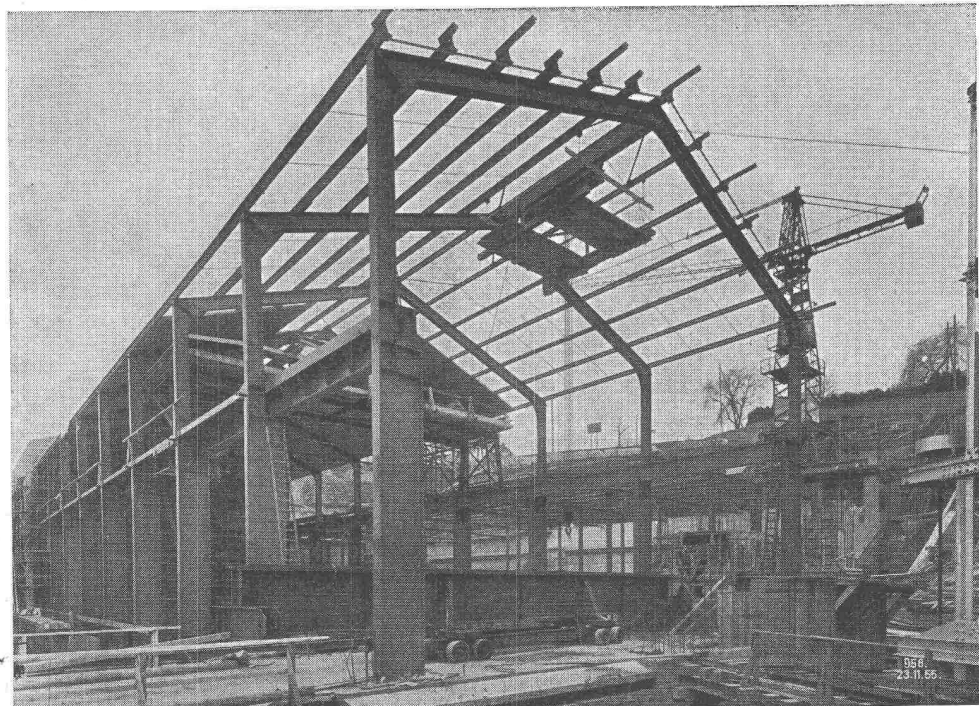
HÜBSCHER & CO., SCHAFFHAUSEN

MASCHINEN- UND STAHLBAU

EBNATSTRASSE 131 TELEPHON (053) 53519



Industriebau
Stahlhochbau
Stahlwasserbau
Brückenbau
Kran- und Förderanlagen
Verladebrücken
Windenantriebe

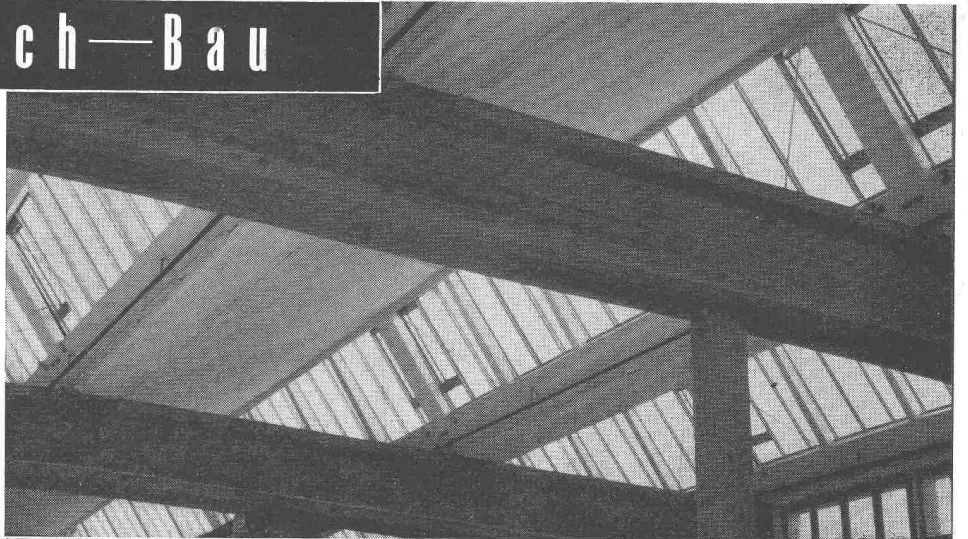


MASCHINENHAUS MIT SCHALTANLAGE

K. W. RHEINAU

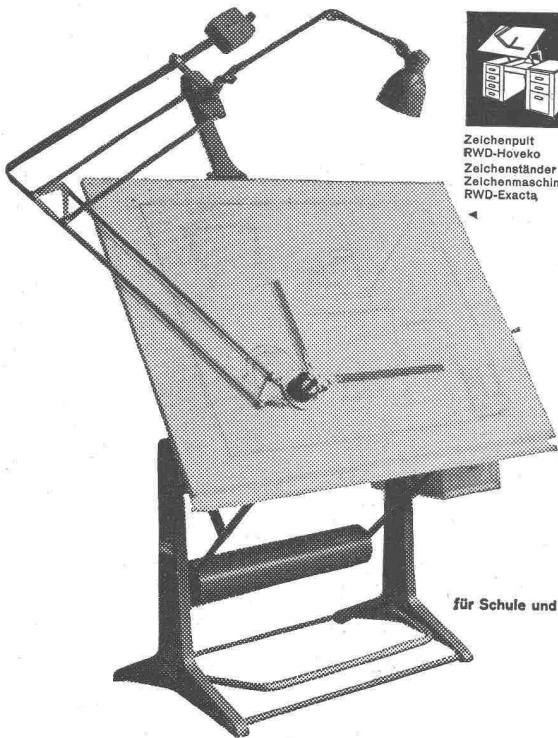
Glasdach—Bau

Glasdach-Bau
seit über 50 Jahren
unsere Spezialität



Jakob **SCHERRER**
Söhne

ZÜRICH 2 Allmendstr. 7 Tel. 051/25 79 80



RWD-Stühle und Hocker



Zeichenständer RWD-Rex

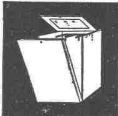


Zeichenpult RWD-Architekt



Vertikalplanschränke RWD-Exacta PV

Zeichenpult RWD-Hoveko Zeichenständer und Zeichenmaschinen RWD-Exacta

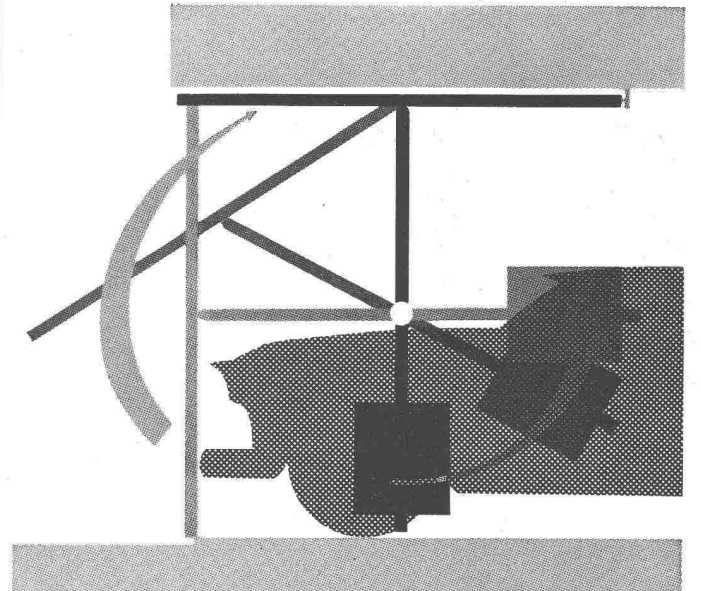


RWD-Schulmöbel

RWD

für Schule und Technik ein Begriff

Reppisch-Werk AG.
Dietikon-Zürich
Glaserstr.
Maschinenfabrik
Möbelfabrik
Tel. (051) 91 81 03
gegr. 1906



Garagetor-Problem gut gelöst

mit neuem norm-Kipptor

Metallob AG Zürich 47

Anemonenstrasse 40 Telefon 051 / 52 13 00

Ausschneiden

Bitte um Unterlagen über

Name

Strasse

Adresse

norm-Kipptore

norm-Flügelstore

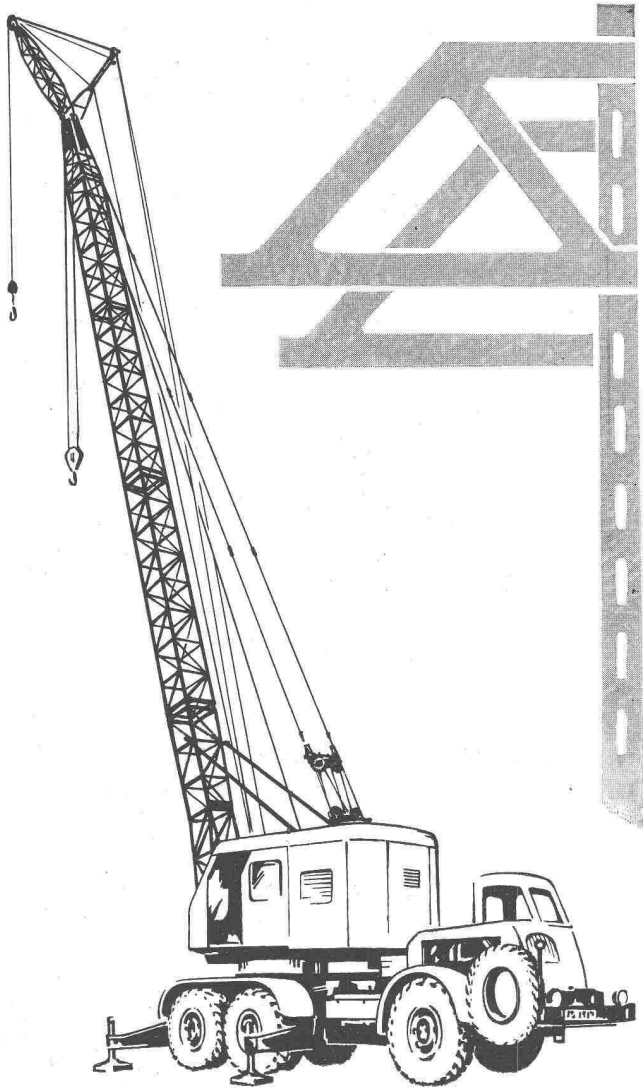
norm-Schwenktore

FRICK-GLASS A.G.
ZÜRICH-ALTSTETTEN

Tel. (051) 52 51 11

Asphalt-Isolierungen
Flachdach-Beläge
Kork-Isolierungen

in zuverlässiger Ausführung



60 G

ein strassengängiger Kran für höchste Ansprüche an Leistung und Vielseitigkeit, für alle Gebiete der Bauwirtschaft geeignet, im Einsatz hervorragend bewährt. Tragkraft am Grundausleger bis zu 20 t. Bei verlängertem Ausleger und geringerer Belastung Hubhöhen bis zu 37 m erreichbar.

KRUPP-ARDELT

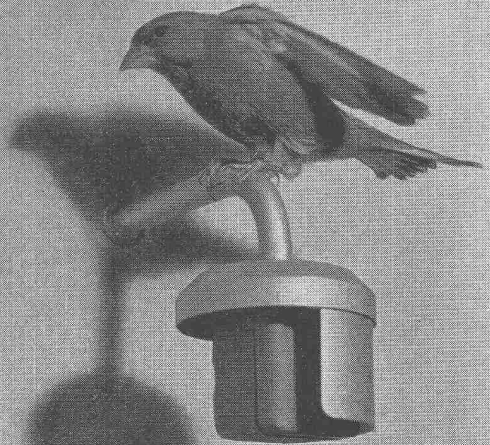
G. M. B. H.
WILHELMSHAVEN

Generalvertretung für die Schweiz:

Heinrich Gertsch, Zürich 46

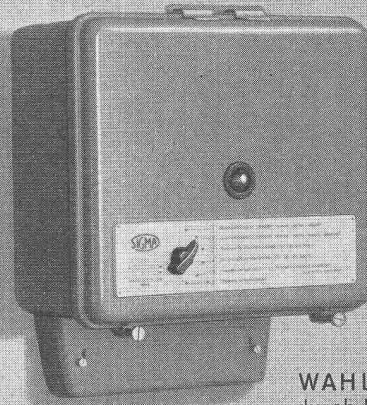
Zehntenhausstrasse 15, Tel. (051) 46 64 90

**Die witterungsabhängige
automatische
Zentralheizungs-Regulierung**



Hält eine gleichmäßige Raumtemperatur, unabhängig von der Witterung, der Außentemperatur dem Windeinfluß, der Sonnenstrahlung etc.

Amortisierung der Anlage in kurzer Zeit! Brennstoffeinsparung von 10–15 Prozent.



WAHLPROGRAMM
durch Einknopfbedienung.

- 1 Raumtemperatur tagsüber normal, nachts reduziert.
- 2 Raumtemperatur tagsüber normal, nachts Heizung abgestellt.
- 3 Reduzierte Raumtemperatur für Tag und Nacht.
- 4 Normale Raumtemperatur für Tag und Nacht.
- 5 Heizwassertemperatur am Kesselthermostat einstellen.
- 6 Heizung ausgeschaltet.

In 2905

LANDIS & GYR AG. ZUG

SCHWEIZER BAUBESCHLÄGE

INCA

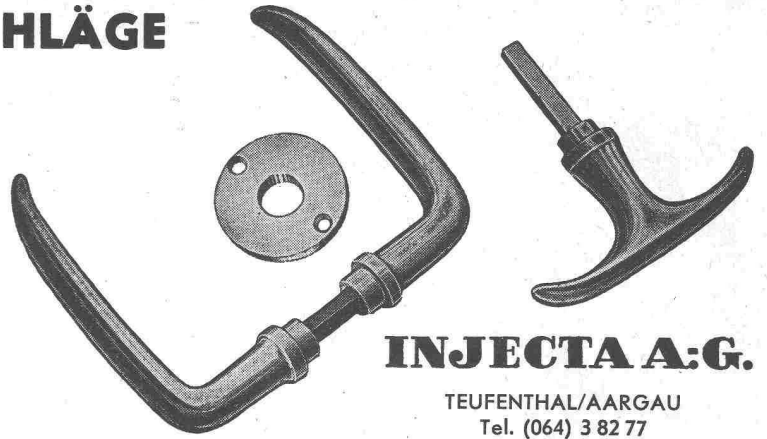


aus hochwertiger
Neusilber-Legierung

Erstklassige
Vernicklung und
Verchromung

Grosse Dauer-
haftigkeit

Formschöne
Ausführung



INJECTA A.G.

TEUFENTHAL/AARGAU
Tel. (064) 3 82 77

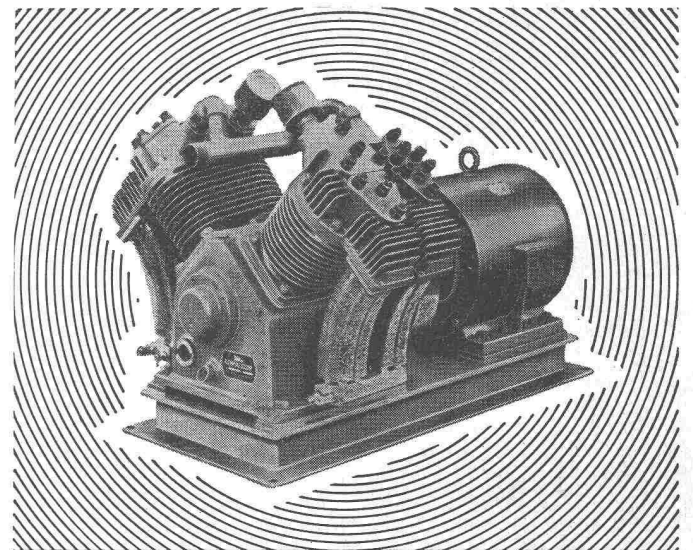


**Nivelliere
Theodolite
Messgeräte
Bandmasse
Wasserwaagen**

Fordern Sie
bitte Angebot
von

GRAB & WILDI AG

URDORF und ZÜRICH



Haug KOMPRESSOREN

VAKUUMPUMPEN LUFTFILTER FÜR JEDEN ZWECK
FRITZ HAUG AG., MASCHINENFABRIK, ST. GALLEN
AUSSTELLUNG UND VORFÜHRUNG BEI
ERNST HAUSAMANN & CO. ZÜRICH 3/45
UETLIBERGSTRASSE 15

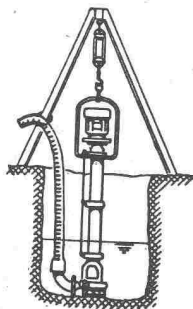
Abwasser-Pumpen

Fäkalien-Pumpenanlagen

Vollautomatische
Wasserversorgungsanlagen

Spezialpumpen

für alle Zwecke der Industrie



SIHI-PUMPEN AG., FLURLINGEN

Telephon (053) 5 57 87

bei Schaffhausen

PEDROLI GIUSEPPE S.A.

Bodenplatten- und Kunststeinfabrik
Wand- und Bodenbeläge

MENDRISIO / TI

Telephon (091) 4 41 76



**Qualität ist
das Spiegelbild
intensiver Entwicklung**

Geduld und Nerven erfordern die langen vielfältigen Versuche in unserem Laboratorium... in dieser wichtigen Arbeit aber liegen die Keime späterer Erfolge... Labor-Arbeit betrachten wir deshalb als Dienst am Kunden. 7 europäische Fabriken arbeiten heute in Schweizer-Lizenz und fabrizierten 1956 rund 500 000 m² WELL-SCOBALIT... diese erfreuliche Entwicklung wird uns auch weiterhin zu Höchstleistungen anspornen.

Für sämtliche Auskünfte:

F. A. Gerster, Landhausweg 29, Bern, ☎ (031) 55698; H. Koch, Wildhaus, ☎ (074) 74139; Th. Braunschweiger, Grepperstrasse, Küssnacht (SZ), ☎ (041) 811785; K. Minder, Eigenheimsstrasse 2, Bienne, ☎ (032) 38610; Gétaz, Romang, Ecoffey S.A., Vevey (und Filialen), ☎ (021) 55533; P. Molinari & Ci. S.A., Lugano, ☎ (091) 27801; Glas & Spiegel AG., Basel, ☎ (061) 342522; J. Baumgartner, Rietterstrasse 11, Zürich 2, ☎ (051) 336722.

SCOBALIT AG ZÜRICH

☎ (051) 27 27 10 (2 Linien), Löwenstrasse 40

Sêcheron

Generatoren und Motoren für Leistungen über 150 kW. Ein- und Dreiphasentransformatoren für jede Leistung und Spannung. Elektrische Ausrüstungen für die Zugsförderung Pumpenlose Gleichrichter Quecksilberdampf und Edelgasfüllung. Selbsttätige Schnellregler für die verschiedensten Anwendungsgebiete. Elektroden und Apparate für die Lichtbogenschweißung.

S. A. des Ateliers de Sêcheron - Genève

Blecharbeiten

bis 50 mm Stärke

Behälterbau


Stahltreppen

Schaufensteranlagen

Türen und Tore


**GEBR. DEMUTH & CIE.
BADEN**

Telephon (056) 2 54 44 / 2 59 54

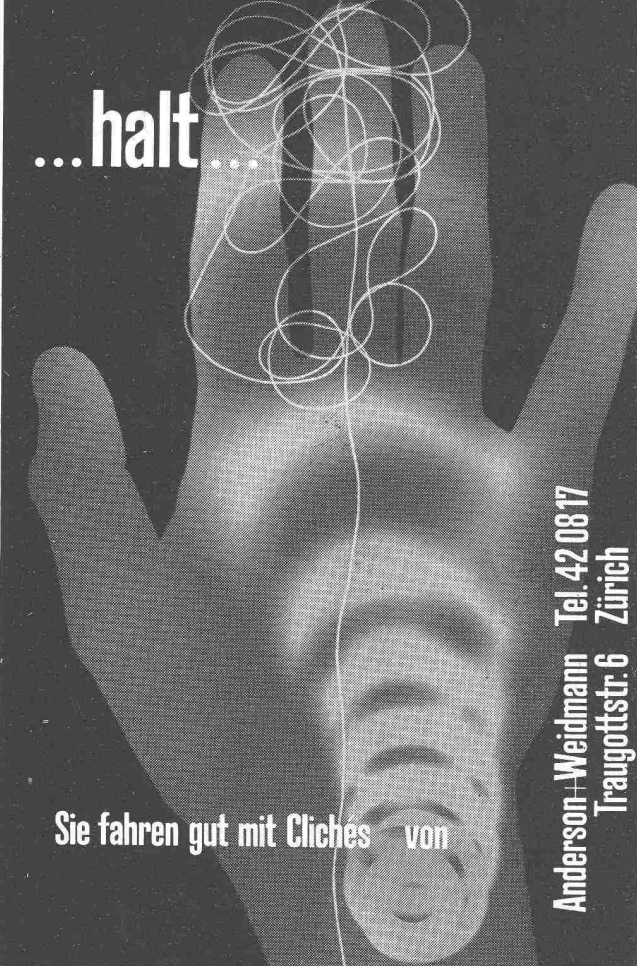


Fluoreszenz - Leuchten
in grosser Auswahl und
mit hohem Wirkungs-
grad.

Fluoreszenz - Lampen
in allen gangbaren
Lichtfarben.



ELEKTROTECHNISCHE BEDARFSARTIKEL EN GROS
OTTO FISCHER AG ZÜRICH 5
SIHLQUAI 125 · POSTFACH ZÜRICH 23 · TELEPHON (051) 42 33 11



...halt...

Sie fahren gut mit Clichés von

Anderson-Weidmann Tel. 42 08 17
Traugottstr. 6 Zürich



VIBRIERTER BETON
für Betonstrassen u. Verkleidungen
aller Arten wird hergestellt mit dem
VIBROPIIL
Patent No. 129.911
Verlangen Sie Prospekt und Offerten von
S.A. RENE MAY, ING.
Avenue de France 66
LAUSANNE

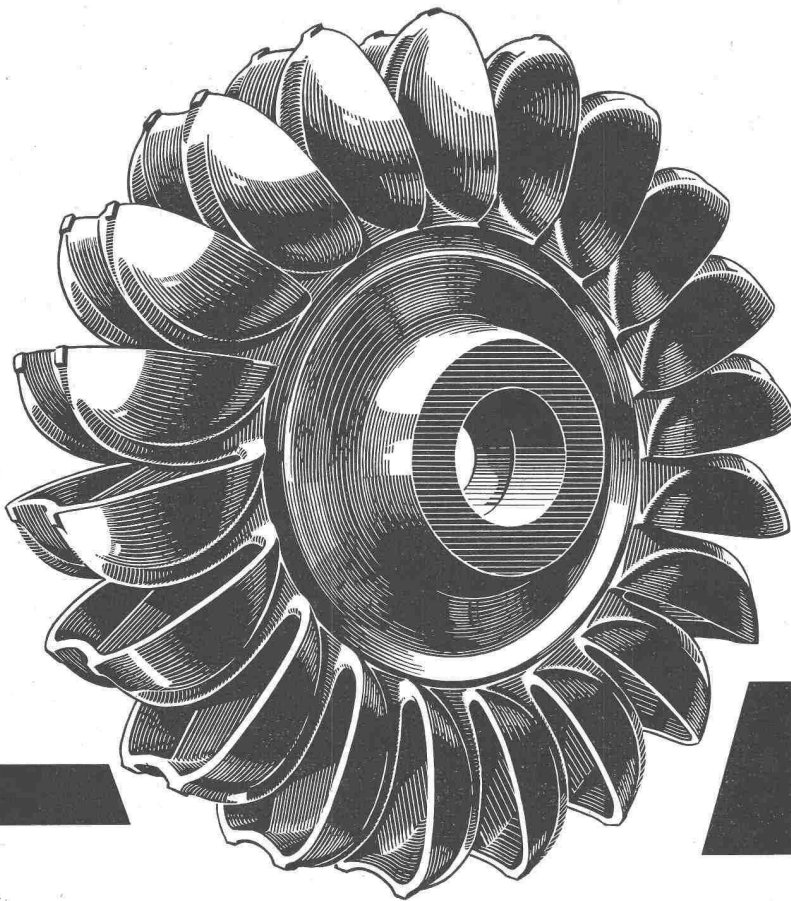


Felma

Patent-Aufzugtreppe
Grösste Vorteile
auf kleinstem Raum

Vertreter: R. Bischoff, Kaspar-Fenner-Strasse 8, Küsnacht ZH
Telephon (051) 90 47 59

FELDMANN & CO. ★ HOLZBAU
LYSS Telephon (032) 8 41 84 **Kt. BERN**



Vor 50 Jahren begannen wir als erste Giesserei in der Schweiz mit der Herstellung von Elektro-Stahlguss. Profitieren Sie von den in diesen Jahren gemachten Erfahrungen. Wir giessen Stücke bis zu 10 To Fertig-Gewicht sei es legiert oder unlegiert. Unsere Fachleute helfen Ihnen gerne bei der Lösung Ihrer Probleme.

OEHLER AARAU

Eisen- & Stahlwerke Oehler & Co. AG.
Aarau Tel. (064) 2 25 22

**wirtschaftlich
leistungsfähig
betriebsicher**

Schindler-Aufzug- und Uto-Kran-Fabrik AG., Zürich



**Nahtlos gezogene
Blei-Siphons
und Bogen**

Schweizerfabrikat
Normal- und Spezial-
Ausführungen
Nahtlos gezogene Bogen
bis Ø 300 mm

Verkauf durch die Sanitär-
Grossisten
und Eisenhandlungen

Achten Sie stets auf das
WEKA-Zeichen

WEKA

WEKA AG. WETZIKON-ZCH.

**Im Winter
durcharbeiten**

— selbst bei grosser Kälte —
durch mobilen Luftheizapparat
HERMAN NELSON

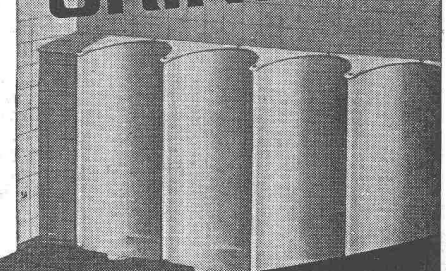
RIWOSA AG. • ZÜRICH 32

Witikonstrasse 80

Telephon (051) 24 45 54

Ernst URINOIRS

geruchlos
Trocken-
Desinfektions-
verfahren
Ohne Wasserspülung
Einfache Reinigung

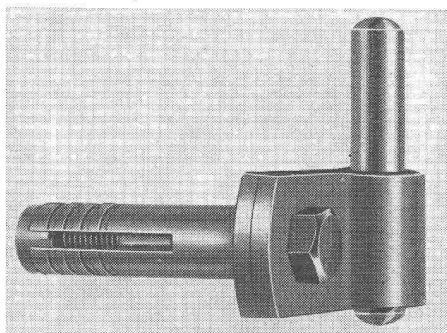


F. ERNST, ING. AG. ZÜRICH

Weststr. 50/52 Telefon (051) 33 60 66

RIWO hält ohne ZEMENT

Patent angemeldet spart viel Zeit und Geld



RIWO-

Jalousie-
Kloben

Laden-
rückhalter

Rohrträger

Hülsen

Prospekte durch den Fachhandel

SANER & CIE. - BÜSSERACH

Beschlägefabrik

Telephon (061) 80 11 77



**Personalmangel
Produktionssteigerung
Schichtarbeit
Unfallverhütung
englische Arbeitszeit**

Diese Probleme lassen sich alle teilweise durch innerbetriebliche Zwischenverpflegung lösen. Am besten — weil zeit- und kostensparend — durch Verwendung moderner Getränke-Automaten. Besprechen Sie sich unverbindlich mit dem Fachberater der

VEROMAT AG., Gerhardsstr. 1, ZÜRICH 3, Tel. (051) 35 42 42

TRAVERS
HOCHDRUCK-STAMPF-ASPHALT-PLATTEN



das beste Material
für
stark beanspruchte
Fabrikböden

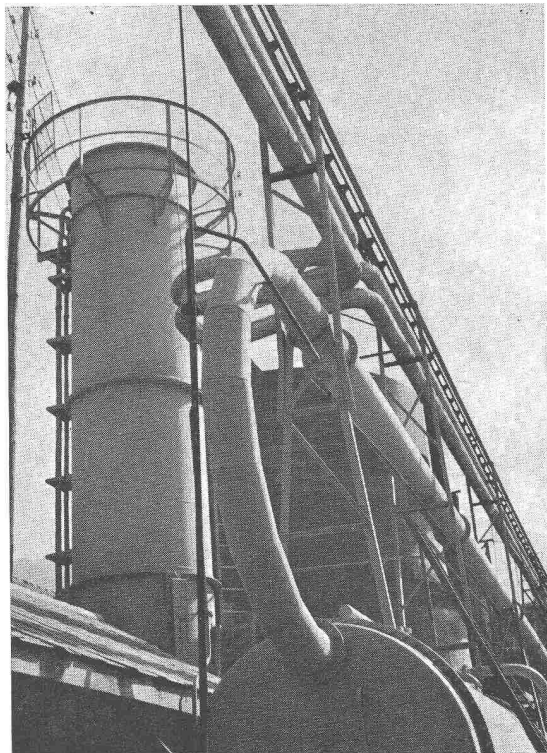


BAUBEDARF ZÜRICH AG.
ZÜRICH

BOXAR-ARMIERUNGSNETZE
aus naturhartem

BOX STAHL

MONTEFORNO Stahl-u. Walzwerke AG, BODIO
Tel. (092) 6 72 51



Rohrleitungen und Behälter in einer chemischen Fabrik

I GALVANITE

das bewährteste Kaltverzinkungsprodukt der Welt ist unentbehrlich überall, wo in der Industrie oder im Kraftwerkbau Eisen und Stahl gegen Korrosion geschützt werden müssen.

Durch jeden seriösen Arbeiter anwendbar.

Auf Verlangen Referenzen und Ingenieurbesuch.

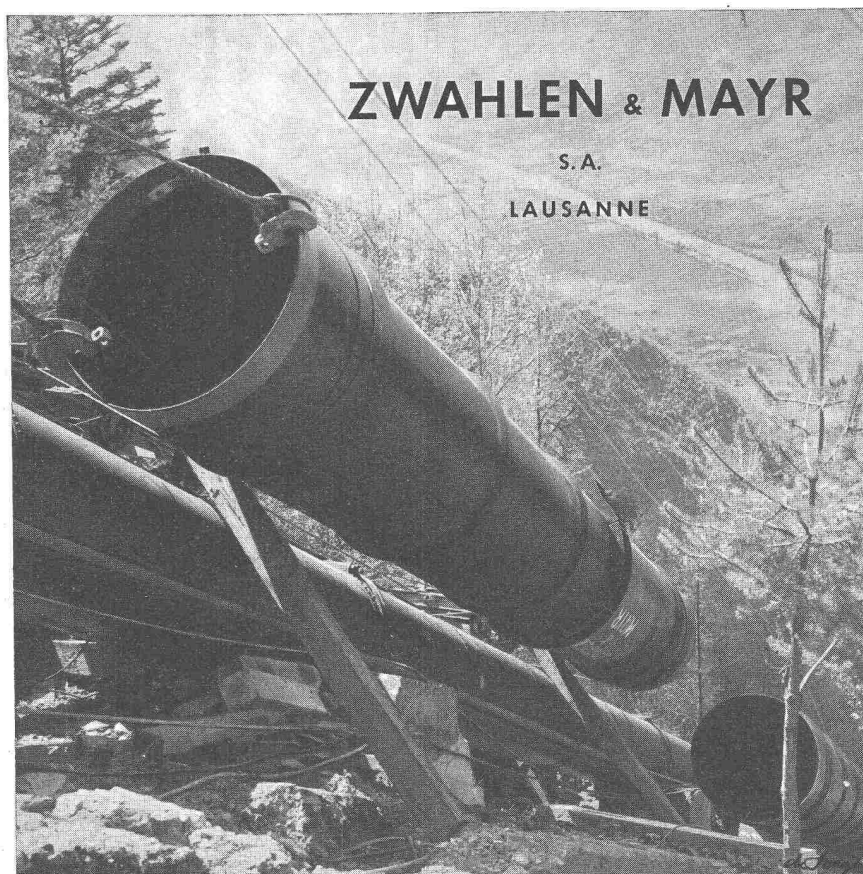
Av. Beaumont 76 **CISA** Tel. (021) 22 18 76

LAUSANNE

Conduites forcées

Blindages de galeries
Vannes
Grilles planes
Grilles rotatives
Conduites d'adduction d'eau
Conduites sous lacustre

Charpentes de toutes natures



ZWAHLEN & MAYR

S.A.

LAUSANNE

Inserenten

unseres Blattes
deren Anzeigen schon im Band 1883
zu finden sind

E. Blum & Co., Patentanwälte, Zürich
Kägi & Co., Winterthur
Ofenfabrik Sursee AG., Sursee
KSB Klein, Schanzlin & Becker,
Frankenthal

Die **Rhätische Bahn** sucht
für ihre Sektion für Sicherungs-, Niederspannungs- und Fernmeldeanlagen
einen jüngeren

Elektrozeichner

für die Bearbeitung von Schemata elektrischer Anlagen, Kabelplänen und Konstruktionen sowie für Bauleitungen.

Ferner suchen wir für das **Hochbaubüro**
einen jüngeren

Hochbauzeichner

für Planbearbeitung.

Abgeschlossene Lehre, Praxis und exaktes Arbeiten sind erwünscht. Dienstort Chur. Gehalt nach Uebereinkunft im Rahmen der geltenden Besoldungsordnung.

Eintritt möglichst bald, eventuell im Frühjahr 1958.

Anmeldungen mit Lebenslauf, Photo und Zeugniskopien sind bis 20. Januar 1958 an die unterzeichnete Direktion nach Chur zu senden.

Direktion der Rhätischen Bahn

Junger Hochbauzeichner

sucht Stelle auf den 1. Febr. 1958 in kleineres bis mittleres Architekturbüro für selbständige Bearbeitung moderner Bauaufgaben, Entwerfen. Platz Zürich bevorzugt. Angebote unter Chiffre ZS 10567 an Mosse-Annoncen AG., Zürich 23.

Bauingenieur

dipl. Ing. ETH, mit mehrjähriger Praxis in Ingenieurbüros, sucht Stelle in Unternehmung oder Industrie der Baubranche, evtl. mit Beteiligung. Würde sich auch in neuen Wirkungskreis einarbeiten. Eintritt sofort oder nach Uebereinkunft. Offerten unter Chiffre ZM 2214 an Mosse-Annoncen AG., Zürich 23.

Eidgenössische Technische Hochschule

Wir suchen

zu möglichst baldigem Eintritt bei der Versuchsanstalt für Wasserbau und Erdbau einen

Naturwissenschaftler

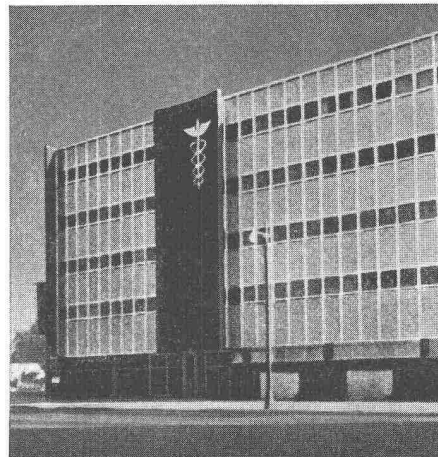
für hydrologisch-glaziologische Untersuchungen im Zusammenhang mit Kraftwerkprojekten und zur Ausarbeitung der entsprechenden Berichte. Guter Alpinist und Skifahrer bevorzugt.

Interessenten sind gebeten, ihre Bewerbungen mit Zeugnisausschnitten, Photo und Gehaltsansprüchen bis am 10. Januar 1958 einzureichen an den Sekretär des Schweiz. Schulrates, Eidg. Technische Hochschule, Zürich 6.

FEUEREMAILLIERUNG VON ALUMINIUM IM HOCHBAU



- Absolut witterungsbeständig
- Garantiert licht- und farbecht
- Keine Unterrostungsgefahr
- Hohe Schlagfestigkeit
- Geringes Gewicht
- Praktisch keine Unterhaltskosten
- Praktisch alle Farben ausführbar
- Hochglanz, halbmatt und matt



Eine Neuentwicklung der

EMALLERIE CORGEMONT S.A., CORGEMONT b/BIEL

Telephon (032) 9 72 91

CATERPILLAR

die Marke von Weltruf

Dieselmotoren - Traktoren - Erdbewegungsmaschinen

Voll-hydraulische Frontladeschaufeln

Typ 933

Kübelinhalt 760 Liter
Motorleistung 50 PS

Typ 955

Kübelinhalt 1150 Liter
Motorleistung 70 PS

Typ 977

Kübelinhalt 1720 Liter
Motorleistung 100 PS



AMMANN
3757

Alleinvertretung für die Schweiz, Reparaturservice, Ersatzteillager

ULRICH AMMANN - LANGENTHAL

BAUMASCHINEN

Telephon (063) 2 27 02

Wer sich baut ein neues Haus,
lass stets den Holzfeind draus!



A. BENZ & CIE Holzkonservierung Zürich 2/38 Renggerstrasse 56 Telephon (051) 45 34 34

Ingenieurbureau in Basel sucht für die Projektierung einer grösseren mechanisch-biologischen Abwasserreinigungsanlage jüngeren

Bauingenieur oder Tiefbautechniker

mit einiger Erfahrung auf dem Gebiete der Abwasserreinigung und Kanalisation. Dauerstellung mit Entwicklungsmöglichkeit und interessantem Aufgabenkreis. Auf Wunsch 5-Tage-Woche. Eintritt auf 1. Februar oder 1. März 1958.

Bewerbungen unter Angabe des Lebenslaufs und der Gehaltsansprüche erbeten u. Chiffre Bl 4444 an Mosse-Annoncen AG., Zürich 23.

Tiefbauzeichner

sucht zusätzliche Beschäftigung als Heimarbeit (allg. Tiefbau, Strassenbau, Wasserbau, auch Tuscharbeit). Offerten erbeten unter Chiffre ZL 2213 an Mosse-Annoncen AG., Zürich 23.

Ingenieurbureau für Hoch- und Tiefbau in Zürich sucht

1 Eisenbetontechniker

mit guten statischen und konstruktiven Kenntnissen und

1 Eisenbetonzeichner

der sich über sauberes und flottes Arbeiten ausweisen kann.

Handschriftliche Offerten unter Angabe der Gehaltsansprüche sind zu richten unter Chiffre ZJ 10466 an Mosse-Annoncen AG., Zürich 23.

Stellenausschreibung

Beim städtischen Tiefbauamt Biel sind folgende Stellen zu besetzen:

1 Tiefbautechniker für Grossbaustellen

in Besoldungsklasse 8. Anforderungen: Diplom eines schweizerischen Technikums; evtl. angelernter Techniker mit abgeschlossener Lehrzeit als Bauzeichner in Besoldungsklasse 10; langjährige Praxis in der Leitung und Kontrolle von Strassenbaustellen. Fähigkeit zu Verhandlungen mit Privaten. Projektierung von Anpassungsarbeiten. Kenntnis der deutschen und französischen Sprache.

1 Tiefbauzeichner

in Besoldungsklasse 14 evtl. 13. Anforderungen: Abgeschlossene Bauzeichnerlehre, praktische Tätigkeit auf technischen Zeichnungsbüros auf dem Gebiete des Strassen- und Tiefbaues. Erfahrung in der Projektierung von Verkehrsanlagen. Die Besoldungen der einzelnen Klassen betragen:

Klasse	Grundbesoldungen:	
	Min.	Max.
8	Fr. 9440.—	12 450.—
10	Fr. 8900.—	11 630.—
13	Fr. 7930.—	10 330.—
14	Fr. 7600.—	9 850.—

zuzüglich Teuerungszulage von gegenwärtig 9 %, Familienzulage von jährlich Fr. 300.— und Kinderzulage von Fr. 240.— je Kind und pro Jahr.

Der Beitritt zur Pensionskasse und Krankenkasse des städtischen Personals ist obligatorisch.

Die Bewerbungen mit Angabe der vollständigen Personalien, Lebenslauf, Photo, Handschriftprobe, Zeugnissen, Angabe des frühesten Stellenantrittes sind bis 6. Januar 1958 zu richten an die städtische Baudirektion Biel mit Aufschrift «Stellenbewerbung Tiefbauamt».

Biel, den 16. Dezember 1957.
Städtische Baudirektion Biel.

Gesucht für Entwurfsarbeiten begabter

ARCHITEKT

Eintritt sofort. Offerten unter Chiffre ZD 10521 am Mosse-Annoncen AG., Zürich 23.

Hochbauzeichner

erfahren in Kostenvoranschlag und Bauabrechnung, sucht neues Wirkungsfeld. Anfragen unter Chiffre Ra 1635 Ch an Rätier-Annoncen, Chur.



ING. MAX GREUTER & CIE. ZÜRICH 7
INJEKTIONS- UND GUNIT-ARBEITEN TIEFBOHRUNGEN

Torstahl

mit Doppelriegel

SICHER UND WIRTSCHAFTLICH BAUEN

Qualität, Doppelriegel und Verwindegrad unseres kaltverformten TORSTAHLs garantieren eine hohe BAUSTELLENSICHERHEIT. — Die Doppelriegel bewirken ohne Kerb- und Sprengwirkung höchste HAFTFESTIGKEIT, gün-



stige Rissbildung im Beton und daher die Möglichkeit des Bauens ohne Endhaken. — TORSTAHL ist leicht und sicher SCHWEISSBAR, bei Beachtung besonderer Massnahmen auch ohne Einbusse an Festigkeit.

AG. DER VON MOOS'SCHEN EISENWERKE LUZERN

Lieferung durch den Eisenhandel

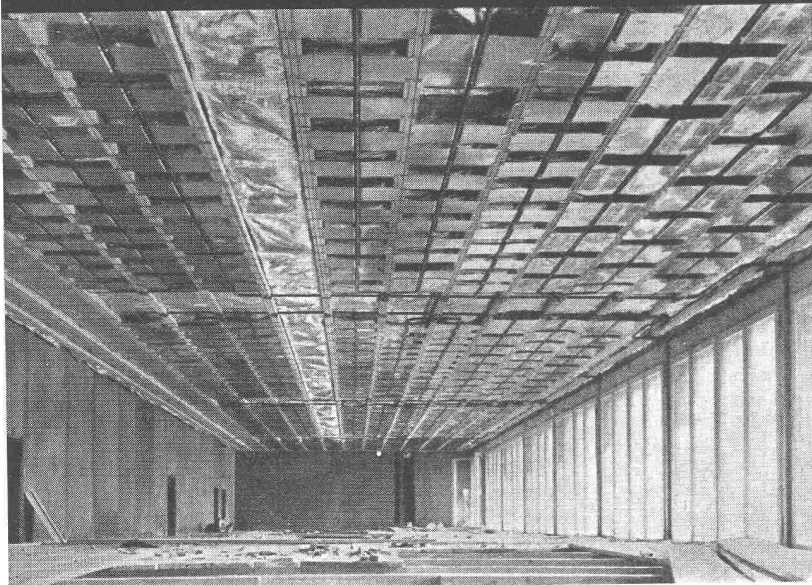
Kasernenplatz 1, Tel. (041) 2 21 01

Werk in Emmenbrücke

GEGEN KÄLTE UND WÄRME MIT



ISOLIEREN



Das ALFOL Isolier-Verfahren mit Aluminium-Folien hat sich bei Strahlungsheizungen hervorragend bewährt. ALFOL verhindert Strahlungsverluste in einzigartiger Weise.

ALFOL, seit 20 Jahren mit Erfolg angewendet, ist **unbrennbar, ungezieferfrei, staubfrei, fäulnisfrei, geruchlos, nicht hygroskopisch, praktisch gewichtlos.**

Verkauf, Beratung und Montage durch

DR. ING. M. KOENIG, ZÜRICH,

Für Kälte- und Wärmeisolierung



Berichtigungen und Nachträge 1957

Stelle

- Nr. 2, S. 31, Wettbewerb Zollikofen
 Nr. 4, S. 56, Ueberbauung Tscharnergut
 Nr. 11, S. 164, Tafeln 9/10
 Nr. 12, S. 175, Bild 2
 Nr. 12, S. 183, Buchbesprechung E. Amstutz
 Nr. 12, S. 186, Wettbewerb Le Locle, 5. Zeile
 Nr. 29, S. 468, Wettbewerb Urtenen
 Nr. 35, S. 560, Wettbewerb Meilen
 Nr. 39, S. 622, Erfindungsschutz
 Nr. 42, S. 678, Nekrolog H. Studer

Berichtigung

- Preisrichter H. Daxelhofer, Bern, statt W. M. Moser
 Berichtigender Nachtrag s. S. 78
 Richtige Bildunterschriften siehe S. 182
 Berichtigender Nachtrag s. S. 481
 Berichtigung s. S. 201
 Eugène Merz, Le Locle, statt W. Merz, Courrendlin
 Berichtigung s. S. 484
 Berichtigung s. S. 577
 Berichtigungen s. S. 665
 Berichtigungen s. S. 737

Ausschneiden und einkleben!

In vielseitiger Bauplanung stehendes Unternehmen (Kanton Zürich) sucht einsatzfreudigen, im **Industriebau** erfahrenen

Bautechniker

zur Ausarbeitung langfristiger Projekte, in engster Zusammenarbeit mit den Planstellen der Fabrikationsabteilungen.

Hätten Sie Freude, an einer aufbauenden, interessanten Planungsarbeit teilzunehmen? Dann senden Sie eine **kurze** Offerte mit den üblichen Unterlagen unter Chiffre ZK 10467 an Mosse-Annoncen AG., Zürich 23, die wir rasch und absolut diskret behandeln werden.

Gesucht auf Architekturbüro S. I. A., Kt. Bern,

Bautechniker-Bauzeichner

zur Bearbeitung von Projekt- und Ausführungsplänen. Sauberer Zeichner. Eintritt baldmöglichst oder nach Uebereinkunft. Offerten mit Angaben über bisherige Tätigkeit und Gehaltsansprüche unter Chiffre ZH 10465 an Mosse-Annoncen AG., Zürich 23.

Architekt S. I. A.

mit langjähriger, vielseitiger Erfahrung sucht **Beteiligung oder Uebernahme von Architekturbüro**. Platz Zürich oder Umgebung.

Offerten unter Chiffre ZP 10565 an Mosse-Annoncen AG., Zürich 23.

Junger Hochbautechniker

Guter Entwerfer und Darsteller (Wettbewerbserfahrung), versiert in Entwurf, Kostenvoranschlag, Werkpläne, Submissionen, Abrechnung, Bauleitung sowie Modellbau sämtlicher Bauaufgaben, sucht auf 1. 3. 58 verantwortungsvolle selbständige Stelle auf Architekturbüro in Zürich. Offerten unter Chiffre ZR 10 566 an Mosse-Annoncen AG., Zürich 23.

Jüngerer, initiativer

dipl. Tiefbautechniker

sucht auf 1. oder 15. Febr. Anstellung für Bauleitung, Kalkulation, Abrechnung in Unternehmung oder auf Kraftwerkbau. Geboten wird Praxis (Bauplatz und Büro), sicheres, gewandtes Auftreten bei initiativer, zielsicherer Arbeitsweise. — Offerten unter Chiffre H 47 191 Lz an Publicitas Luzern.

BOX STAHL

naturharter, schweisbarer Betonstahl

MONTEFORNO Stahl- und Walzwerke AG, BODIO
 Tel. (092) 6 72 51

Deutsch - *françösisch*

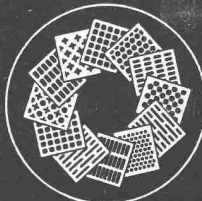
Bautechnische
 Übersetzungen
 Prospekte

PAUL HOFER Architekt Zürich 49
 Rütihofstr. 21 Tel. 56 60 45

Bauformulare
 usw.

Heer Olten

062 / 5 66 33
 gelochte Bleche
 und
 Streckmetall



Wir fabrizieren

rationell

★

leistungsfähig

★

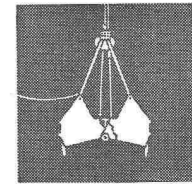
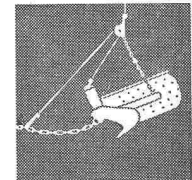
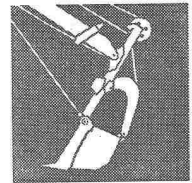
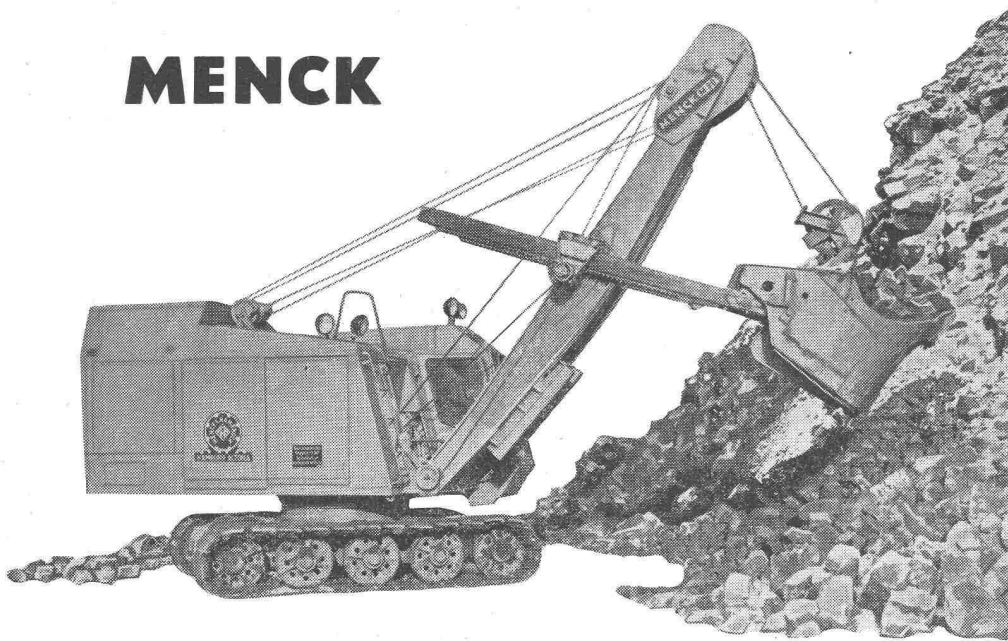
individuell

★

seit 1875

MENCK M 90 — EIN SCHNELLER UND WENDIGER 1m³-BAGGER!

MENCK



Ein Universalbagger vom Typ MENCK M 90 beim Baggern an einer Basaltwand

Ausführliche Prospekte
über MENCK-Baumaschinen
erhalten Sie von



MENCK & HAMBROCK GMBH · HAMBURG-ALTONA
Vertreten durch: **HEINRICH GERTSCH**, Zehntenhausstrasse 15
ZÜRICH 46 Telephone (051) 46 64 90

AKTIENGESELLSCHAFT

CONRAD ZSCHOKKE

ZÜRICH
DÖTTINGEN
ZERMATT
SITTEN



GENÈVE
BELLINZONA
NÄFELS
CHUR

UNTERNEHMUNG FÜR HOCH- UND TIEFBAU

STAHLBAU

INGENIEURBUREAUX UND TECHNISCHE BERATUNG

ESCHER WYSS

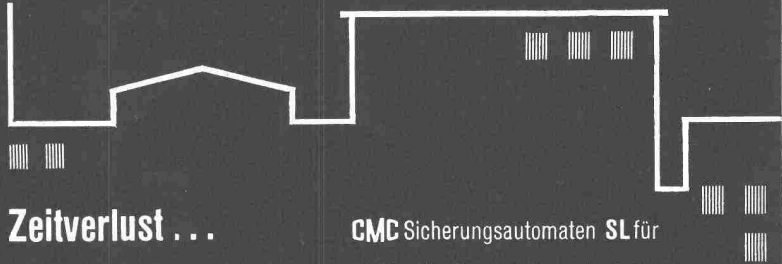


Lauftrad für HD-Francis turbine der Zentrale Fionnay (Schweiz). Leistung **63 000 PS**, Drehzahl
750 U/min, Gefälle max. **455 m**.

Escher Wyss Aktiengesellschaft Zürich



Stromunterbruch ...



Zeitverlust ...

CMC Sicherungsautomaten SL für Licht-, Kraft- und Wärmeinstallationen in Wohnungen, Werkstätten, Hotels, öffentlichen Gebäuden usw.

SL Automaten ersetzen Sicherungen und sind zugleich Schalter



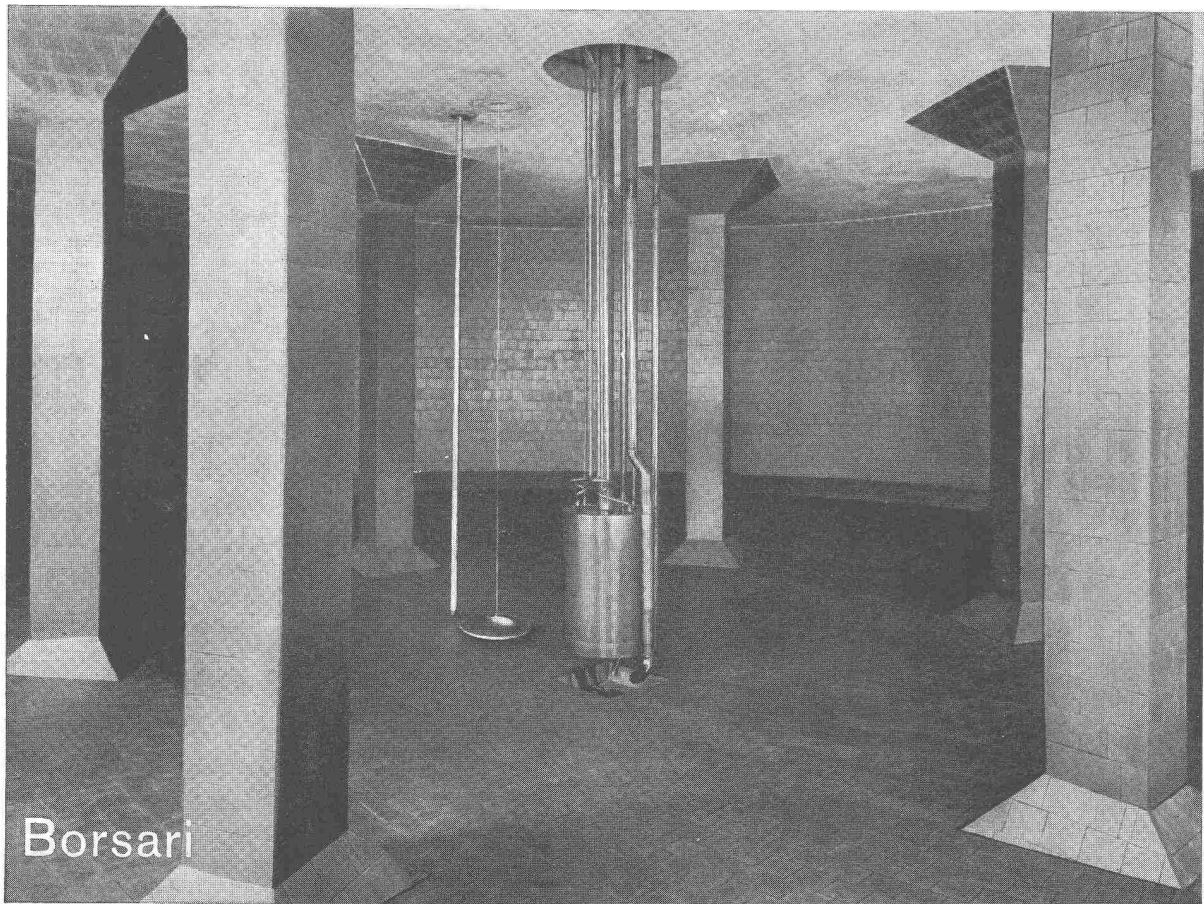
EIN FINGERDRUCK BRINGT WIEDER STROM UND LICHT !

CMC

CARL MAIER & CIE / SCHAFFHAUSEN

Fabrik elektrischer Apparate und Schaltanlagen • Telefon 053 / 5 61 31

BORSARI HEIZÖL- UND BENZINTANKS



Flugzeug-Immobilien-Gesellschaft Zürich-Kloten

2 Tanks total 1 200 000 Liter Heizöl

ERFINDER UND ERBAUER DER BETONTANKS MIT PLATTENAUSKLEIDUNG BEWÄHRT SEIT 1883

Volle Platzausnutzung
Kein Unterhalt

Keine Korrosion
Höchste Betriebssicherheit

Borsari & Co. - Zollikon-Zürich

Tel. (051) 24 96 18

Gegründet 1873

Paris, Béziers, Algier, Oran, Casablanca, Frankfurt a. M., Mailand