

Objektyp: **Advertising**

Zeitschrift: **Schweizer Ingenieur und Architekt**

Band (Jahr): **100 (1982)**

Heft 12

PDF erstellt am: **24.09.2024**

### **Nutzungsbedingungen**

Die ETH-Bibliothek ist Anbieterin der digitalisierten Zeitschriften. Sie besitzt keine Urheberrechte an den Inhalten der Zeitschriften. Die Rechte liegen in der Regel bei den Herausgebern. Die auf der Plattform e-periodica veröffentlichten Dokumente stehen für nicht-kommerzielle Zwecke in Lehre und Forschung sowie für die private Nutzung frei zur Verfügung. Einzelne Dateien oder Ausdrucke aus diesem Angebot können zusammen mit diesen Nutzungsbedingungen und den korrekten Herkunftsbezeichnungen weitergegeben werden. Das Veröffentlichen von Bildern in Print- und Online-Publikationen ist nur mit vorheriger Genehmigung der Rechteinhaber erlaubt. Die systematische Speicherung von Teilen des elektronischen Angebots auf anderen Servern bedarf ebenfalls des schriftlichen Einverständnisses der Rechteinhaber.

### **Haftungsausschluss**

Alle Angaben erfolgen ohne Gewähr für Vollständigkeit oder Richtigkeit. Es wird keine Haftung übernommen für Schäden durch die Verwendung von Informationen aus diesem Online-Angebot oder durch das Fehlen von Informationen. Dies gilt auch für Inhalte Dritter, die über dieses Angebot zugänglich sind.

**Schweizer  
Ingenieur und  
Architekt**

**Ingénieurs  
et architectes  
suisses**

**Ingegneri  
e architetti  
svizzeri**

Schweizerische Bauzeitung

Bulletin technique  
de la Suisse romande

**12/82**

100. Jahrgang  
18. März 1982

**Aus dem Inhalt**

Was lange währt...

Verhalten und Möglichkeiten  
des Bauunternehmers

Baulicher Erdbebenschutz an  
einem Wendepunkt?

**Ermüdungsverhalten von Stahl-  
und Betonbauten**

Werkstoffermüdung

Versuchseinrichtungen für  
die Untersuchung von  
Ermüdungsbeanspruchungen  
an der ETH Lausanne

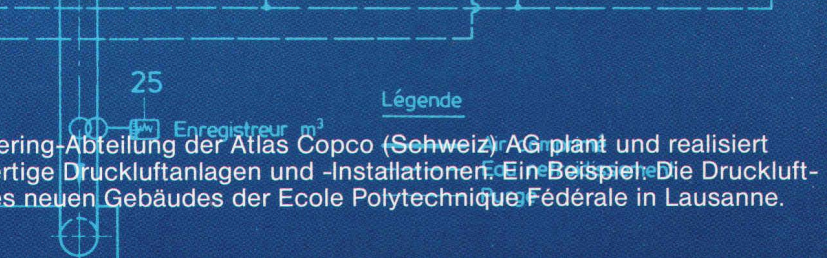
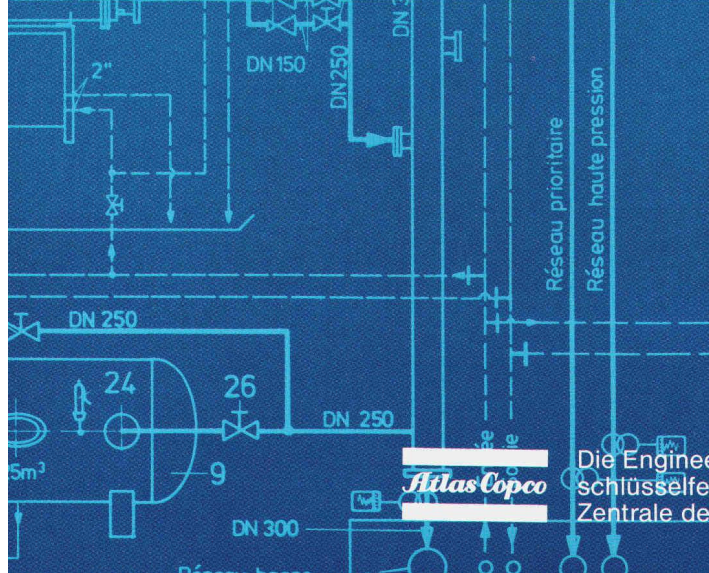
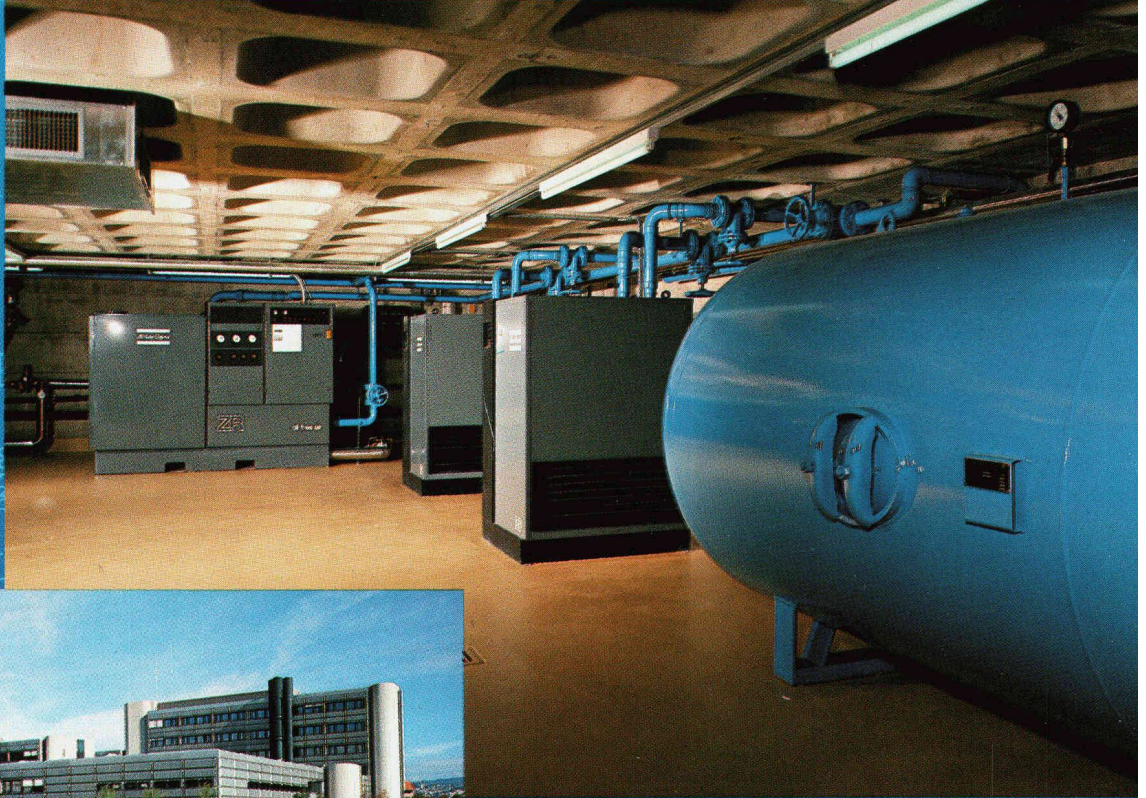
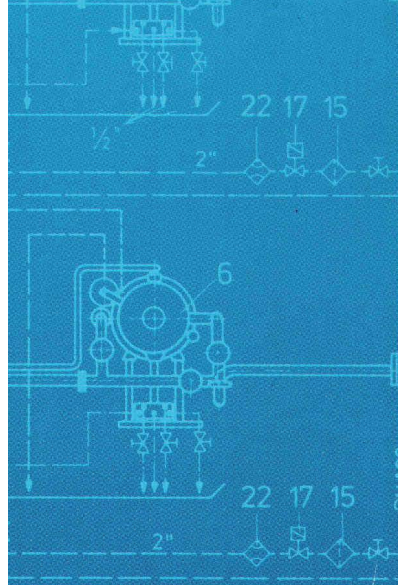
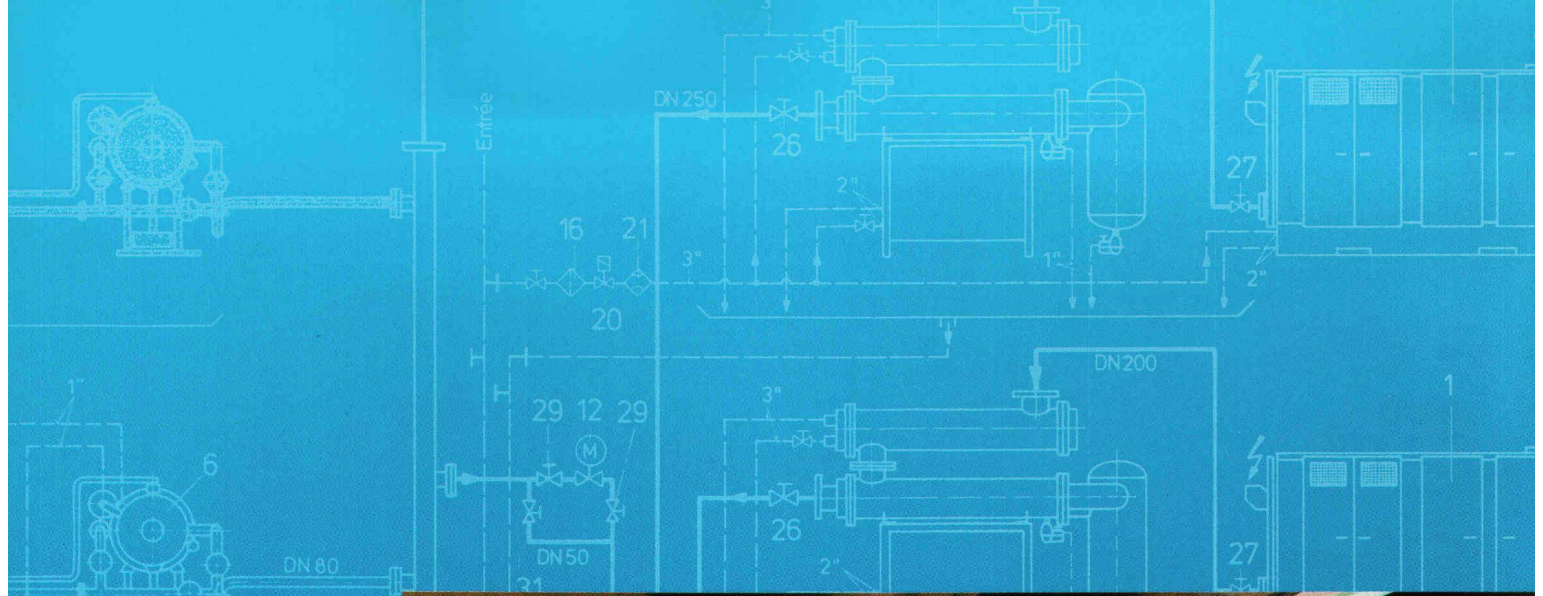
**KeDa-S-Isolationsunterdach  
isoliert und schützt  
jedes Haus...**



**... mit der  
unbrennbaren  
VETROFLEX-  
Isolierung und dem  
stabilisierenden  
Holzfaserraster**

**Keller AG Ziegeleien**  
CH-8422 Pfungen ZH  
052 / 31 10 21





**Atlas Copco**

Die Engineering-Abteilung der Atlas Copco (Schweiz) AG plant und realisiert schlüsselfertige Druckluftanlagen und -Installationen. Ein Beispiel: Die Druckluft-Zentrale des neuen Gebäudes der Ecole Polytechnique Fédérale in Lausanne.