

Objektyp: **Advertising**

Zeitschrift: **Schweizer Ingenieur und Architekt**

Band (Jahr): **100 (1982)**

Heft 50

PDF erstellt am: **21.09.2024**

Nutzungsbedingungen

Die ETH-Bibliothek ist Anbieterin der digitalisierten Zeitschriften. Sie besitzt keine Urheberrechte an den Inhalten der Zeitschriften. Die Rechte liegen in der Regel bei den Herausgebern. Die auf der Plattform e-periodica veröffentlichten Dokumente stehen für nicht-kommerzielle Zwecke in Lehre und Forschung sowie für die private Nutzung frei zur Verfügung. Einzelne Dateien oder Ausdrucke aus diesem Angebot können zusammen mit diesen Nutzungsbedingungen und den korrekten Herkunftsbezeichnungen weitergegeben werden. Das Veröffentlichen von Bildern in Print- und Online-Publikationen ist nur mit vorheriger Genehmigung der Rechteinhaber erlaubt. Die systematische Speicherung von Teilen des elektronischen Angebots auf anderen Servern bedarf ebenfalls des schriftlichen Einverständnisses der Rechteinhaber.

Haftungsausschluss

Alle Angaben erfolgen ohne Gewähr für Vollständigkeit oder Richtigkeit. Es wird keine Haftung übernommen für Schäden durch die Verwendung von Informationen aus diesem Online-Angebot oder durch das Fehlen von Informationen. Dies gilt auch für Inhalte Dritter, die über dieses Angebot zugänglich sind.

Ein Dienst der *ETH-Bibliothek*
ETH Zürich, Rämistrasse 101, 8092 Zürich, Schweiz, www.library.ethz.ch

<http://www.e-periodica.ch>



Ja, dieses gute Gefühl möchte ich mal kennenlernen. Zumindest auf dem Papier. Kennenlernen Sie mich also gratis und völlig unverbindlich.

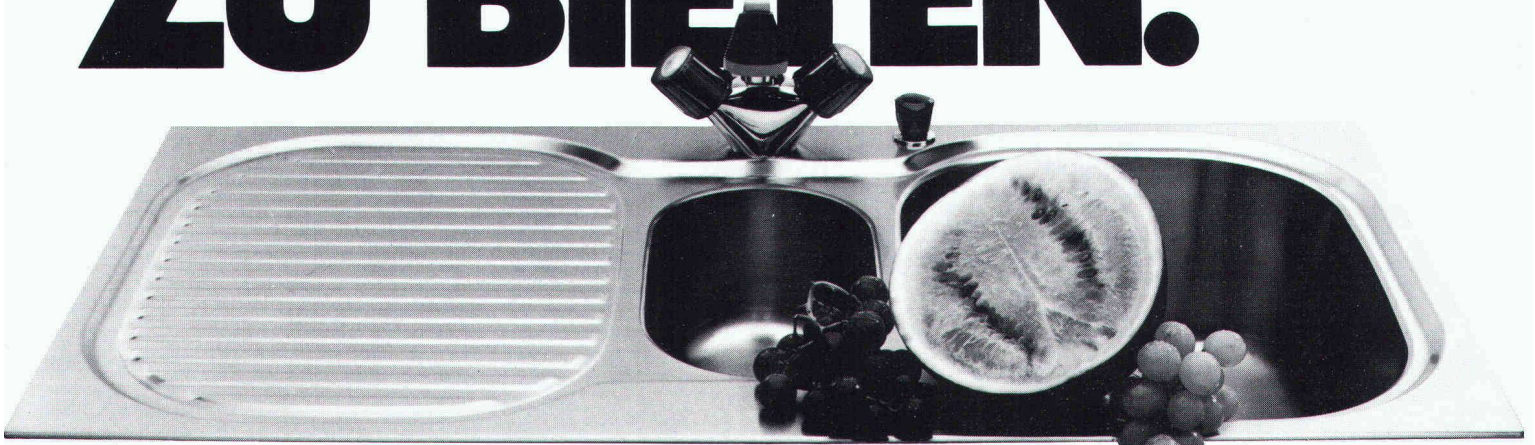
DOKUMENTATIONS-GUTSCHEIN 8

Ausschneiden, ausfüllen und senden an:
 Franke AG, Spütlische, 4663 Aarburg

Name _____
 Vorname _____
 Adresse _____
 PLZ/Ort _____

Franke Compact:

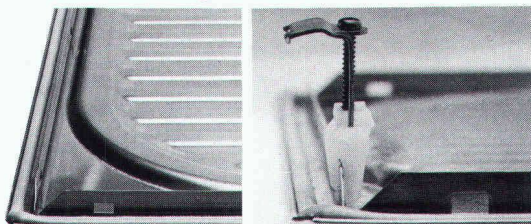
**DAS GUTE
 GEFÜHL
 DAS BESSERE
 ZU BIETEN.**



Aus guten Gründen . . .

Gefühle entstehen nicht von ungefähr. Da steckt schon einiges dahinter. Echte Vorteile. Bei Ihren Küchen ist das auch so. Und beim Franke-Compact-Küchenzentrum ebenfalls. Sein Material zum Beispiel: edler, rostfreier Stahl. Die Verarbeitung: formschön, sauber, perfekt bis ins letzte Detail. Die Konzeption: ein durchdachtes Küchensystem mit Köpfchen. Für dieses, jenes, alles. Ideal, was Sie der Hausfrau bieten: Ihre Küche und der Franke Compact.

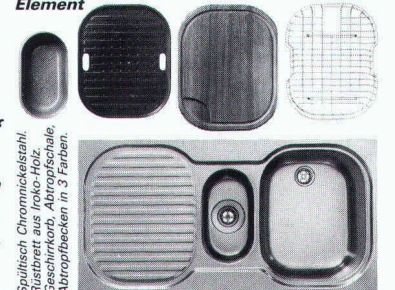
Und dabei geht die Montage eins, zwei, drei. Dank den Franke-Schnellbefestigungsklammern. Und weil der Franke Compact bereits von Werk aus mit einer dauerelastischen Dichtung versehen ist. Für eine absolut wasserdichte Sofortmontage.



Rüsten. Wässern. Schneiden. Würzen, Auswallen. Anrichten. Abwaschen. Abtropfen, Trocknen . . . alles auf kleinstem Raum. Alles an Ort und Stelle. Kochen im Stehen statt Gehen. Und für Sie: Montage im Handumdrehen.

Franke Compact

2 Arbeitsbecken, 4 Accessoires . . . ein ganzes System auf einem einzigen Küchen-Element



Spüllisch Chromnickelstahl.
 Rostfrei aus Inko-Holz.
 Geschirrkorb, Abtropfschale,
 Abtropfblech in 3 Farben.



Tel. 062 43 3131

FRANKE AG 4663 AARBURG

WÄRME-UND SCHALLSCHUTZ

OPTIMAL GELÖST MIT WESPAN ISOLIERPLATTEN ELEMENTEN

Sanieren und isolieren Sie in nur einem Arbeitsgang mit den bewährten und kostengünstigen WESPAN Polystyrol- oder WESPAN Flumroc-Isolierplattenelementen. Bestens geeignet für Aussenwände, Decken, Estrichböden etc. in Altbauten, Einfamilien- und Ferienhäusern, Dach- und Eigentumswohnungen.

WESPAN Polystyrol

- ausgezeichneter Wärmeschutz
- Materialdicken:
16 + 19 mm Spanplatten
mit Schaumpolystyrol-
beschichtung von 20-100 mm

WESPAN Flumroc NEU

- ausgezeichneter Wärmeschutz und
- optimaler Schall- und Brandschutz
- Materialdicken: 16, 19, 22 und 25-mm-Spanplatten mit Flumrocbeschichtung von 30-100 mm

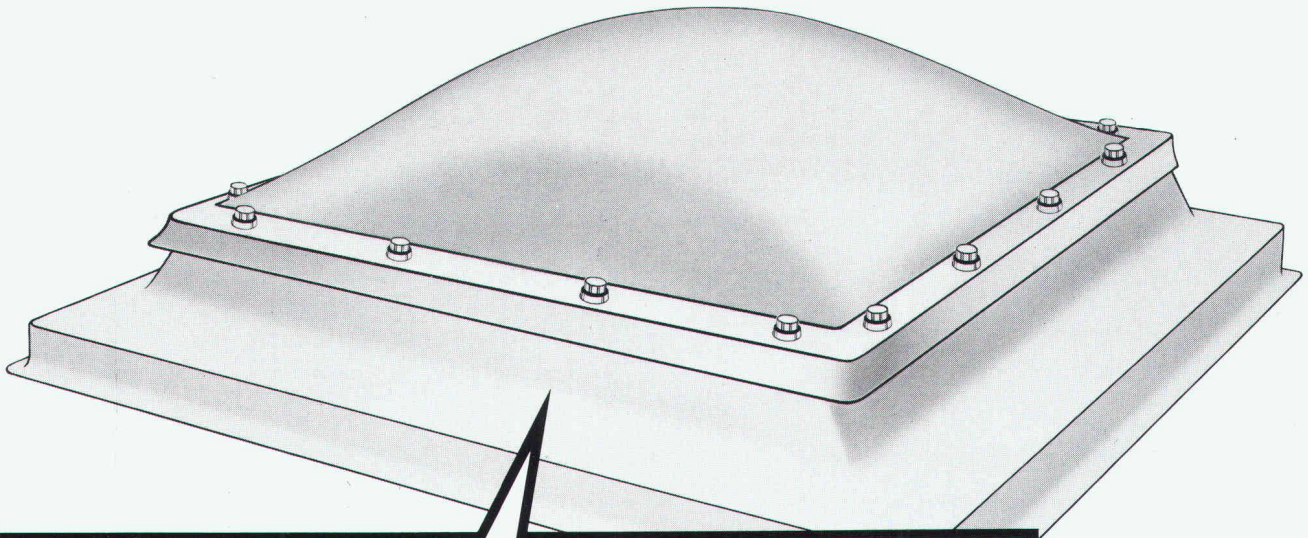
Fortschrittliche k-Werte bis
0,28 kcal/m² h °C
keine Kältebrücken mehr.
Normierte Elemente:
Boden- und Deckenplatten
187 x 65 cm
Wandplatten 260 x 62 cm

Sie werden konkurrenzfähiger
in Ihren Angeboten
und arbeiten einfacher.

WE SPAN

Hersteller:
Wespanwerk Wenger AG
8574 Lengwil Telefon 072 · 75 13 13

Alleinvertretung für den Kanton Zürich:
Schlumpf AG
Isoliermaterial + Sperrholz
8606 Nänikon
Telefon 01 · 941 11 40



«**DAS HAT MAN DAVON, WENN MAN SO BEKANNT IST, WIE ICH: AUCH VIELE ANDERE LICHTKUPPELN WOLLEN SICH MIT MEINEM NAMEN BRÜSTEN. DOCH NUR CUPOLUX IST CUPOLUX UND SCHERRER DER FLACHDACH-SPEZIALIST. DARAUf KÖNNEN SIE BAUEN.**»



Jakob Scherrer Söhne AG
 Allmendstrasse 7 8059 Zürich 2
 Telefon 01 202 79 80
 Bau- und Apparatespenglerei
 CUPOLUX-Lichtkuppeln
 CUPOLUX-Lichtbänder
 Statische Entlüfter Bleipresswerk

CUPOLUX-LICHTKUPPELN VON SCHERRER. MIT DEM PLUS AN ERFAHRUNG.



**Die Pensionskasse SIA STV BSA FSAI
 eine Alternative für Ihre Personalvorsorge!**

Das Ziel

die lückenlose Alters-, Hinterbliebenen- und Invalidenvorsorge für die Angehörigen der technischen Vereine durch eine Selbsthilfeorganisation mit Selbstverwaltung (paritätische Zusammensetzung des Stiftungsrates aus angeschlossenen Arbeitgebern und Angestellten).

Die Vorteile

eine Rentenversicherung (Alters-, Invaliden-, Witwen-, Kinderrenten) mit Kapitalwahlmöglichkeit im Alter (10 Jahresrenten garantiert). erstaunliche Leistungsunterschiede zu andern Vorsorgemöglichkeiten.

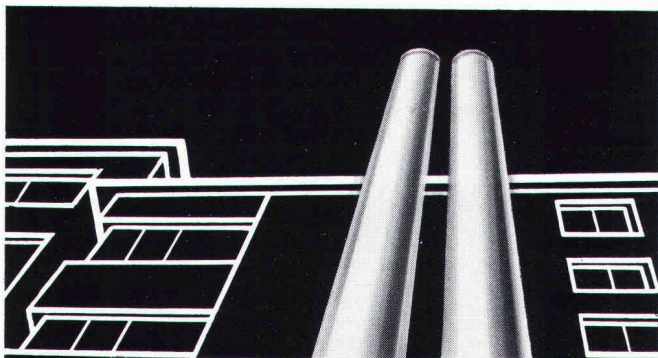
Die Sicherheit

ist garantiert durch den versicherungstechnischen Aufbau und laufende Beratung durch neutrale Experten; durch die Rückversicherung sowie dank der Geschäftsführung und Anlage der Vorsorgemittel durch eine der grössten und angesehensten Treuhandgesellschaften der Schweiz mit Spezialisten auf allen Gebieten.

Verlangen Sie weitere Informationen bei:
 Pensionskasse SIA STV BSA FSAI,
 Schauplatzgasse 21, Postfach 2613, 3001 Bern,
 Tel. 031/22 03 82

Bitte informieren Sie mich weiter:

Name: _____
 Strasse: _____
 Ort: _____
 PLZ: _____



Doppelwandige

Rutz

Aussenkamine aus Chromnickelstahl

Säure- und rostfest. Freistehend oder in der Fassade verankert.
 Farben: natur matt oder farbig einbrennlackiert. Jede Anlage wird den spezifischen Gegebenheiten wie Kesselleistung, Kaminhöhe, Abkühlung usw. angepasst.
 Vereinbaren Sie eine unverbindliche Besprechung.

Rutz Kaminbau AG

8153 Rümlang
 Wibachstrasse 3, Postfach, Tel. 01 - 817 13 11

Einfach Super!!

150.-



Am besten gleich bestellen!

Spezialmodell f. Jäger, Polizei- und Zollbeamte, Fallschirmspringer, fürs Militär... als **Arbeitsstiefel für viele Berufe – für Freizeit und Sport.** Gefettetes, nässeabstossendes **Waterproofleder**, ledergefüttert, Schaft weich gepolstert, Lederbrandsohlen. Stabiler Boden in **zweiebnäher Ausführung** mit Zwischensohle u. unverwüstlichen Profilmgummi-sohlen. Schafthöhe ca. 23 cm. Bequemform.

Art. 0591-51
 schwarz, 39-46 150.-

Keine Nachnahme. Umtausch möglich. Gratis-Schuhzeitung.

GILLI-Versand, 6232 Geuensee
 ☎ 045 - 21 34 34

Wir empfehlen uns für

Transportverpackungen
Deck- und Wandverkleidungen
Türzargen aus Metall und Holz
Türblätter
Allgemeine Holz-Spezialarbeiten

Rufen Sie uns an. Wir beraten Sie gerne und unverbindlich.

STIFTRA 01 / 62 23 09

Neu Sensationell

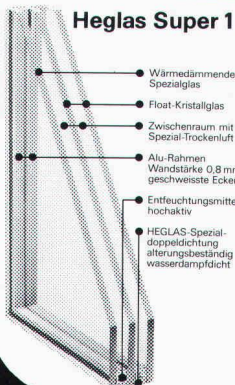
jetzt gibt es ein Dreifach-Wärmeschutz-Isolierglas, mit dem Sie tatsächlich noch mehr Heizenergie (und Geld) einsparen können!

Heglas Super I

k-Wert 1,0 0,95 kcal/m²h°C
 1,10 W/m²K

Die unschlagbaren Vorteile von Heglas Super I

- Überlegener k-Wert = Höchste Energieeinsparung
- Hohe Lichtdurchlässigkeit = Einsparung an künstlicher Beleuchtung
- Positive Energiebilanz = Energiegewinn durch Sonneneinstrahlung
- Bessere Schalldämmung = Weniger Lärmbelästigung



BON für eine su 6
 Absender: _____

glas trösch
glas trösch
glas trösch

Fr. Trösch AG 4922 Bützberg
 Isolierglasfabrik Tel. 063 4211 55

Preisgünstig



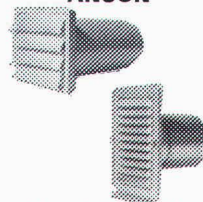
ANSOLUX G/3

Dampfzughäube für frontbündigen Einbau. 220 V, 90 W, 2-stufig 500 m³/h, 30 mm WS. Automatische Einschaltung. 2 Einbauleuchten. CH-Norm 55 cm.

Nur Fr. 335.-

ANSOLUX! ANSOLUX – die beste Dampfzughäube
ANSON AG 01/461 40 80
 8055 Zürich Friesenbergstr. 108

Mauerkasten ANSON

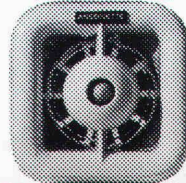


mit 1 und 2 Anschluss-Stutzen, aus Kunststoff oder Metall. Ausziehbar. Rückstauklappe. Aus-sengitter mit Tropfnase. Preisgünstig!

Ab Fr. 47.50

ANSON AG 01/461 40 80
 8055 Zürich Friesenbergstr. 108

ANSONETTE



Der Bad/WC-Ventilator **ANSONETTE** ist uner-reicht preisgünstig. 90 m³/h, 100 mm Ø, 220 V, 15 W. Montage putzbün-dig in Wand oder Decke.

Ab Fr. 79.-

Lüftungs-, Sanitär-, Elek-trofachgeschäfte und
ANSON AG 01/461 40 80
 8055 Zürich Friesenbergstr. 108

KRÜGER

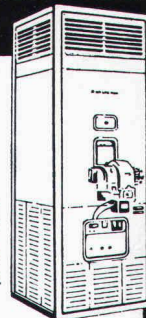
Dantherm Warmluft-Heizgeräte

für Hallen und Werkstätten
 auch mobile Luftheritzer
 20 000-130 000 Kcal/h
 preisgünstige Occasionen.

Krüger+Co

9113 Degersheim
 8156 Oberhasli
 4114 Hofstetten
 3110 Münsingen

071 54 15 44
 01 850 31 95
 061 75 18 44
 031 92 48 11



HONEL - SYSTEME



- Fugendichtungen
- Fahrbahn-Übergangs-konstruktionen
- Auflager + Hebepressen
- Entwässerungs-Schächte
- Rinnen + Rohre + Kompensatoren
- Belags-Sickerwasser-ableiter
- Hohlraumschalungen
- Einstiegs-Türen + Luken in Bauwerke

für: Hoch-, Tief-, Brücken- und Wasserbau, etc.

Beratung - Ausführung -
Unterhalt

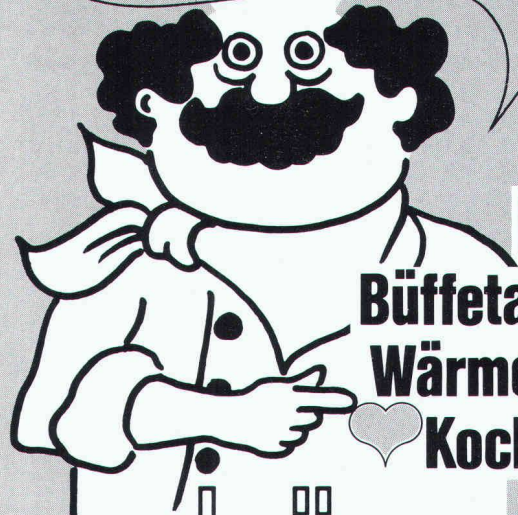


heinz
honegger ag

CH-8427 Rorbas ZH
Tel. 01/865 1177 Telex 52844

ATW

störi
Ihr Partner mit
Kopf und Herz!



Küchen
Buffetanlagen
Wärmewagen
Kochgeräte

störi

Störi & Co. AG 8820 Wädenswil
Abt. gastgewerbliche Einrichtungen
Telefon 01 - 780 77 33

Werner Maag AG, Zeltweg 44



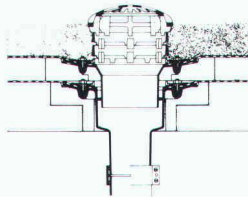
8032 Zürich, Tel. 01/251 75 80/81
Telex 58675

WM-ENTWÄSSERUNGSTECHNIK

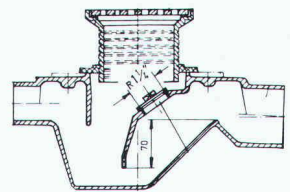
1 Dachwasserablauf aus Guss «PASSAVANT»

ein- oder zweiteilig, höhenverstellbar mit Aufsatzringen. Kugel- oder Flachrost, begehbar oder befahrbar, rund und quadratisch. Nicht nur Klebefläche, sondern kraftschlüssige Verbindung durch Flanschring. **Vom VSA empfohlen.** Mit senkrechtem oder seitlichem Abgang.

1



2



2 Bodenwasserablauf «PASSAVANT»

höhen- und seitenerstellbar; ein-, zwei- oder dreiteilig. Aufsatzstücke mit CrNi-Rosten. **Vom VSA empfohlen.** Abgang seitlich oder senkrecht.

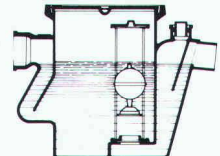
3 Fettabscheider «PASSAVANT»

Aus Guss, Stahl, GFK, Stahlbeton. 2 bis 40 l/s Leistung. Auch mit automatischer Spül- und Entleerungsvorrichtung. **Vom VSA empfohlen.**

3



4



4 Öl- und Benzinabscheider «PASSAVANT»

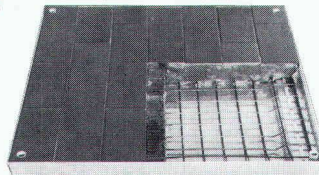
0,5 bis 500 l/s Leistung. Aus Guss, Stahl, Stahlbeton. Ölunfall-sicherung. Alarmanlage, Nachreinigung durch Koaleszenzfilterstufe. **Vom VSA empfohlen.**

5 FI-Schachtabdeckungen aus ALUMINIUM und verzinktem Eisenblech

mit wählbarer Oberfläche, formschön, leicht und preisgünstig. Normalausführung und wasserdicht. Auch mit Riffelblechdeckel lieferbar.

Begehbar und befahrbar bis 400 kN.

5



Adresse:

SIA 60

ACO Sport

**Entwässerungs-System
und Sicherheitsrandsteine aus
Polyesterbeton.**

ACO Sport, das Qualitätsprodukt – Nr. 1
für Sport-, Spiel- und Tennisanlagen!

Lieferung über den Schweizerischen Baumaterialfachhandel.



**Fabrikation,
Verkauf, Planung
und Beratung** **ACO Bauelemente**
8756 Mittlödi/GL
Telefon 058/81 22 45
Telex 875 657



Dachornamente Spenglerei- Artikel

Dachspitzen
Wetterhähne
Rinnenkasten
Metallschuppen
Dachgauben

USINE DECKER S. A.

Bellevaux 4 — 2000 NEUCHÂTEL — Tel. 038 / 24 55 44



Vogel-Skihalter

Ganzmetall, feuerverzinkt, robust
Planen und Einrichten von Ski-
räumen
Lieferrn von Teilen für Selbstmontage
Für Hotels, Ski- und Ferienhäuser,
Schulen, Bergbahnen usw.
Verschiedene Modelle
Bis 16 Paar Ski per Laufmeter

ERWIN VOGEL, Vogel-Skihalter
Am See 503, 8882 Unterterzen
Telefon 085/4 22 12

Heizöl-Spar-Coupon:

Ja, wir möchten gerne Energie sparen.
Senden Sie uns Ihre ausführliche
Dokumentation über

UNIDEK-Isolierungs-Unterdach

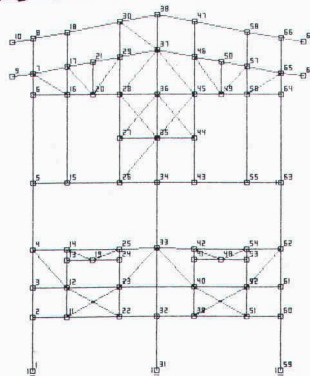
Firma _____ Zuständig _____
Strasse _____ PLZ, Ort _____
Telefon _____ SI _____

HOLZIMPORTE BERN GISSIN & CO.

Sandrainstrasse 10 3007 Bern Tel. 031 45 29 34

PINUS

Leistungsfähige Computerstatik
am Arbeitsplatz des Ingenieurs



Hochbaurahmen
Zementindustrie

gerechnet auf
APPLE Computer

Kleincomputerlösungen
für technische und
administrative Aufgaben
im Bauwesen

cabus ag imt

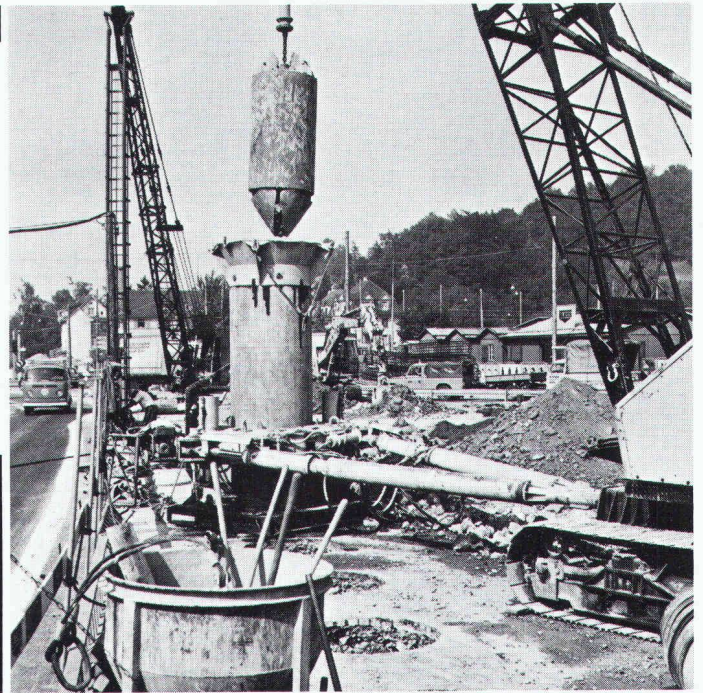
Baumackerstrasse 42
Postfach 8161
CH-8050 Zürich
Telefon 01/312 20 25

Dr.-Ing. H. P. Slabik
Oberes Daufeld 9
D-5568 Daun/Eifel
Telefon 06592/3629

Pfahlfundationen

Bohrpfähle \varnothing 50–150 cm
Ortsbeton-Rammpfähle
Stahlmantelpfähle

Verbundpfähle
Stahlpfähle
Presspfähle für
Unterfangungen



BLESS

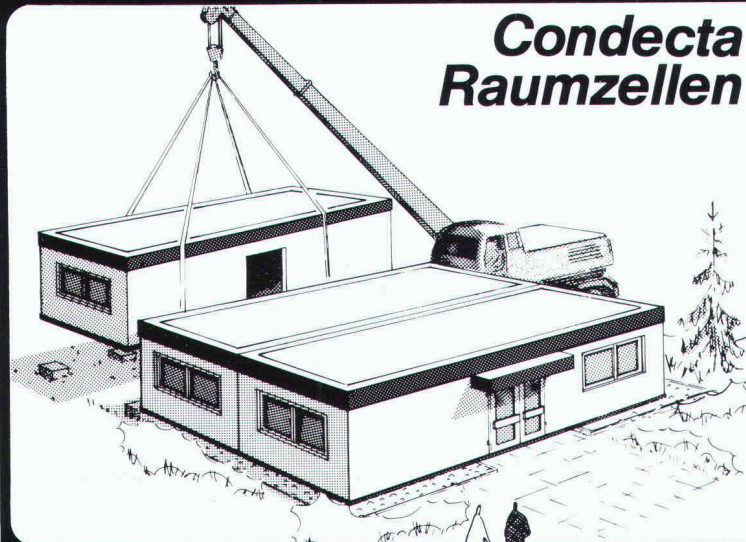
Technische
Beratung/Bau-
ausführung:

Neugutstr. 52, 8600 Dübendorf

Bauunternehmung AG Tel. 01/8210085
Zürich – Dübendorf – Aarau – Chur – Grenchen – St. Gallen

Conducta Conducta Conducta Conducta Conducta

Conducta Raumzellen



Die echte Alternative zum Festbau ·
schlüsselfertig · mobil · komplett versetzbar

Zur Einzelaufstellung sowie zur Erstellung beliebig
großer Blockgebäude mit hoher Grundriß-Freizügig-
keit.

als Bürogebäude, Betriebsgebäude, Labor, Kantine,
Werkstatt, Portierhaus, Messehaus, Sportplatz-
gebäude, Kindergarten, Schulungsraum, Camping-
platzanlage, Toilettenanlage

auf Industrieanlagen, Großbaustellen, Freizeit-
anlagen, Parkplätzen usw.

- kurzfristig realisierbar!
- auch als Anbau an bestehende Gebäude
- problemlos zu erweitern
- Aufstellung auf Punkt- oder Streifenfundamenten

Wir informieren Sie gerne ausführlich.

Conducta Conducta Conducta Conducta Conducta

Fabrik für Baumaschinen und Baugeräte 8405 Winterthur 052/29 55 21 4665 Oftringen 062/41 46 73 7302 Landquart 081/51 53 33

Brandschutz mit Flammastik und Ignitect



Das KBS-System ist universell einsetzbar: Brandab-
schottungen, Brandschutz für elektrische Kabelanlagen,
Brandtrennwände. Alles EMPA-geprüft und fachgerecht
verarbeitet. Verlangen Sie unsere ausführliche Doku-
mentation.

Max Schweizer AG, Ahornstr. 21, 8051 Zürich, Tel. 01/40 26 26



Ja, wir möchten mehr über das KBS-System wissen. Senden Sie uns unverbindlich Ihre Dokumentation.

Firma/Sachbearb. _____

Strasse: _____

PLZ/Ort: _____

SIA

Stellenangebote

Bauführer für Untertagbau Ingenieur HTL oder ETH

Wir sind eine mittelgrosse Bauunternehmung, welche vor allem als Spezialfirma für Untertagbau bekannt ist.

Sind Sie Bauingenieur, mit einigen Jahren Baustellenerfahrung, mit ausgeprägtem unternehmerischem Denken und Einsatzwillen und Französischkenntnissen? Dann können wir Ihnen eine interessante, vielseitige und verantwortungsvolle Tätigkeit anbieten.

Wenn Sie mehr über diese Möglichkeit wissen möchten, so rufen Sie uns bitte an. Bewerber melden sich bei:



Rothpletz, Lienhard + Cie AG
Bauunternehmung, 5000 Aarau
Tel. 064 / 22 55 61, Herr P. Rothpletz

50/10-c



HELVETAS
Schweizer Aufbauwerk für Entwicklungsländer

sucht für das

Hängebrückenprojekt in Nepal

einen

Projektleiter

Aufgaben:

- administrative Leitung des Projektes;
- Beratung, Koordination und Unterstützung der Hängebrückenabteilung der nepalischen Regierung in der Planung, im Projektieren, Konstruieren, Warten und Finanzieren ihrer Bauvorhaben;
- Organisation der Ausbildung für die einheimischen Fachkräfte;
- Implementierung der vorhandenen Brückenstandardisierung.

Anforderungen:

- Bauingenieur ETH (evtl. HTL) mit Vertiefungsrichtung in Stahl- bzw. Tiefbau (Statik), gute Kenntnisse in Bodenmechanik und Geologie;
- ausgesprochenes Organisationstalent (Erfahrung in Betriebsführung);
- 5jährige Berufspraxis;
- sehr gute Englischkenntnisse;
- idealerweise Auslandsfahrung;
- körperliche Fitness, Bereitschaft, hin und wieder in sehr einfachen Verhältnissen zu leben.

Wir bieten:

- angemessenen Lohn, gute Sozialleistungen
- 6 Wochen Ferien pro Jahr
- bezahlten Heimaturlaub während 3-Jahres-Vertrag

Termin: Sommer 1983

Gerne erwarten wir Ihre schriftliche Bewerbung mit den üblichen Unterlagen.

HELVETAS

Schweizer Aufbauwerk für Entwicklungsländer, St. Moritzstrasse 15, 8042 Zürich, Telefon 01 / 363 50 60
Kennwort «Nepal».

50/01-c

berufsschule kreuzlingen

sucht für Lehrstelle berufskundlichen Unterrichts mit Schwergewicht Baufach (Baustoffkunde, Konstruktionslehre, Projektzeichnen, Baustatik, Mathematik, Chemie/Physik)

Bauingenieur HTL

Unterrichtserfahrung an einer Berufsschule und Neigung für naturwissenschaftlichen Unterricht sind erwünscht. Einjähriger stipendierter Weiterbildungskurs am Schweiz. Institut für Berufspädagogik. Pflichtpensum 28 Lektionen. Eintritt nach Übereinkunft.

Berufsschule Kreuzlingen, Rektorat
Gaissbergstrasse 8, 8280 Kreuzlingen, Telefon 072 / 72 17 07

50/11-c

Stadt Winterthur



Zivilschutzamt Winterthur

Zur Vervollständigung des Teams unseres technischen Betriebes suchen wir einen

Ingenieur HTL Fachrichtung Elektrotechnik als technischen Assistenten

Aufgabenbereich:

- Prüfung der Planungsunterlagen und Koordination der Medien im elektrotechnischen Bereich
- technische Baubegleitung und Abnahme der elektrischen Installationen
- selbständige Projektierung von elektrotechnischen Umbauten älterer Schutzanlagen
- Projektierung und Durchführung des «NEMP-Schutzes» bei neuen sowie bei bereits gebauten Zivilschutzanlagen
- Unterstützung des Chefs technischer Betrieb
- Klassenlehrer und Fachreferent in Kursen für Anlagewarte des Zivilschutzes

Anforderungen:

- abgeschlossene Ausbildung als Elektroingenieur HTL
- mehrjährige Erfahrung als Ingenieur
- mindestens zweijähr. Tätigkeit in einem Planungsbüro

Wir bieten:

- interessante und abwechslungsreiche Dauerstelle
- gutes Arbeitsklima
- fortschrittliche Besoldung und Sozialleistungen
- 13. Monatsgehalt und gleitende Arbeitszeit

Weitere Auskünfte erteilt gerne A. Schwyn, Telefon 052 / 84 57 93

Ausführliche Bewerbungen mit den üblichen Unterlagen sind zu richten an:

Zivilschutzamt Winterthur
Palmstrasse 16, 8400 Winterthur

50/02-c



**Aargauisches
Baudepartement**

Wir suchen für unsere **Unterabteilung Verkehrsplanung** (Sektion Strassenplanung) einen jüngeren

Ingenieur HTL

zur Mitarbeit bei Verkehrsplanungen, Bearbeitung von Generellen Projekten, Verkehrserhebungen, Verkehrssanierungen.

Wir erwarten HTL-Abschluss in Fachrichtung Tiefbau. Praxis erwünscht, jedoch nicht unbedingt erforderlich.

Wir bieten interessantes, vielseitiges Tätigkeitsgebiet in aufgeschlossenem Team bei zeitgemässen Anstellungsbedingungen.

Bewerbungen mit Lebenslauf und Zeugniskopien sind einzureichen an das Aarg. Baudepartement, Abteilung Tiefbau, Buchenhof, 5001 Aarau. Für Auskünfte verlangen Sie unseren Herrn A. Imhof, Telefon 064 / 21 16 15.

50/03-c

BAMF
BUNDESAMT FÜR MILITÄRFLUGPLÄTZE



Wir sind eine zivile Organisation zur Unterstützung der Flieger- und Fliegerabwehrtruppen der Armee. Auf unseren Flugplätzen in der ganzen Schweiz erstellt unsere Bauabteilung über- und unterirdische Anlagen wie Pisten, Entwässerungen und verschiedenartige Tragkonstruktionen.

Für die Projektierung dieser Tiefbauarbeiten, für die Wahrnehmung der Bauleitung und die Erledigung der anfallenden administrativen Aufgaben suchen wir einen

Bauingenieur HTL

oder einen Zeichner/Konstrukteur mit mehrjähriger Berufserfahrung.

Als Of oder Uof der Genietruppen verfügen Sie zudem über wichtige Kenntnisse, die Ihnen bei Ihrer Tätigkeit sehr zustatten kommen.

Sie interessieren sich? Rufen Sie unseren Herrn Schütz an. Er wird mit Ihnen gerne einen Besprechungstermin vereinbaren.

Bundesamt für Militärflugplätze
Zentralverwaltung, 8600 Dübendorf, Telefon 01 / 823 20 22

50/05-c

Ein erfahrenes Bau-Management ist im Ausland – unter veränderten klimatischen und arbeitstechnischen Bedingungen – besonders wichtig.

Wir freuen uns, dass wir auf Grund von neuen, bedeutenden Hochbauaufträgen auch in **Algerien** dieses leistungsfähige Management aufbauen können.

Dazu benötigen wir eine Anzahl qualifizierter Mitarbeiter, die zu längerem Auslandsaufenthalt bereit sind und die französische Sprache in Wort und Schrift beherrschen:

Projektleiter

Architekt oder Ingenieur HTL oder ETH

für die technische Gesamtleitung in Algerien

Bauleiter

für die örtliche Leitung eines Bauabschnittes

Installations-Koordinator

Heizung, Lüftung, Sanitär oder Elektro (evtl. Techniker) für $\frac{2}{3}$ Ausland-Einsatz

Bauadministrator

Technischer Kaufmann/Buchhalter

für die Erledigung sämtlicher administrativer Arbeiten der örtlichen Bauleitung

Projektleiter-Assistent

Architekt oder Ingenieur HTL oder ETH

für die Baubegleitung am Hauptsitz Zürich

Auslanderfahrung ist für die ersten vier Positionen unerlässlich.

Sie finden bei uns eine herausfordernde Aufgabe und fortschrittliche Anstellungsbedingungen.

Bitte richten Sie Ihre Bewerbung an den Personaldienst der

GöhnerAG
Generalunternehmung



Hegibachstr. 47, Postfach, 8032 Zürich
Telefon 01 / 384 81 11

50/08-c

Stadtplanungsamt Bern

Wir suchen auf 1. April 1983 für unsere Unterabteilung Bauplanung

Architektin/Raumplanerin Architekt/Raumplaner

Aufgaben:

- Bearbeitung von planerischen, städtebaulichen und gestalterischen Aufgaben in den Bereichen Quartierplanung, Überbauungsplanung, Aussenraumgestaltung
- kurzfristiges Entwickeln von Problemlösungsstrategien im gesamten Bereich der Raumplanung

Anforderungen:

- Hochschulabschluss auf dem Gebiet der Planung und Architektur mit Vertiefungsschwerpunkt in der Raumplanung oder gleichwertige berufliche Qualifikation
- mehrjährige praktische Erfahrung in Planungs- und Architekturbüros und/oder öffentlichen Planungsämtern
- gründliches und weitgefächertes Fachwissen im Bereich der Planungsmethodik und des Planungsrechts
- Verhandlungsgeschick und Freude an Teamarbeit

Wir bieten:

- vielseitige, weitgehend selbständige Tätigkeit
- Anstellung und Besoldung im Rahmen der städtischen Personal- und Besoldungsordnung

Bewerbungen mit den üblichen Unterlagen (Lebenslauf mit tabellarischer Übersicht über den beruflichen Werdegang, Handschriftprobe, Foto, Zeugniskopien) sind bis zum 22. Dezember 1982 zu richten an das Stadtplanungsamt Bern, Postfach 2731, 3001 Bern.

Auskunft erteilt Dr. Ing. Jürg Sulzer, Bauplaner
Tel. 031 / 64 65 09

50.04.c

Auf unser Ingenieurbüro in **Aarau** suchen wir einen jüngeren

dipl. Bauingenieur ETH

Aufgaben:

Statische und konstruktive Bearbeitung von Tragkonstruktionen im Hoch-, Tief- und Brückenbau.

Anforderungen:

- Initiative und Engagement
- Freude an anspruchsvollen baustatischen Problemen
- einige Kenntnisse im Umgang mit baustatischen Computerprogrammen

Sie können erwarten:

- gründliche Einarbeitung
- Unterstützung durch ein Team von fähigen Ingenieuren und Konstrukteuren
- interne Ausbildung, Fachbibliothek, Kurse

Wenn Sie sich für diese Stelle interessieren, so rufen Sie uns bitte an:



Rothpletz, Lienhard + Cie AG
Projektierende Bauingenieure
Aarau, Bern, Olten

5000 Aarau, Schiffländenstrasse 35
Telefon 064 / 22 55 61
(dipl. Ing. W. Kaufmann verlangen)

50.22.c

Die **Gemeinde Kerzers** sucht einen

Bauverwalter

Es handelt sich um eine neu geschaffene Stelle, die folgende Aufgaben umfasst:

- Überwachung der Hoch- und Tiefbauten der Gemeinde sowie selbständige Erarbeitung kleiner Projekte
- Prüfung und Bearbeitung der Baugesuche
- Sekretariat der Tiefbaukommission
- Führung der Bauequipe der Gemeinde

Erfordernisse:

Ingenieur HTL, dipl. Bauführer, Tiefbauzeichner oder gleichwertige Ausbildung

Bewerbungen:

Mit den üblichen Unterlagen samt Lohnforderungen an die Gemeindeverwaltung Kerzers, zu Händen des Tiefbauvorstehers, 3210 Kerzers, Tel. 031 / 95 55 55.



Schweizerische Mobiliar
Versicherungsgesellschaft

Architekt HTL

Unser Liegenschaftsbesitz erstreckt sich über die ganze Schweiz. Die Abteilung Architektur ist verantwortlich für die Durchführung und Überwachung unserer Bauvorhaben.

Zur Ergänzung unseres Teams suchen wir einen fähigen Architekten HTL oder einen ausgewiesenen Baufachmann mit entsprechenden Kenntnissen. Unser neuer Mitarbeiter, vorzugsweise im Alter von ungefähr 30 Jahren, muss über Erfahrungen in Projektierung und Ausführung von Neu- und Umbauten sowie auf dem Gebiet der Gebäudesanierung verfügen. Gute Französischkenntnisse und der Führerausweis für Personenwagen werden vorausgesetzt. Der Dienort ist Bern.

Vollständige schriftliche Bewerbungen mit den üblichen Unterlagen sind an die Abteilung Personalwesen der Schweizerischen Mobiliar Versicherungsgesellschaft, Direktion, Schwanengasse 14, 3001 Bern, zu richten.

50.06.c



LIGNUM

Schweizerische Arbeitsgemeinschaft
für das Holz

Für unsere Informations- und Beratungsstelle suchen wir per sofort oder nach Vereinbarung einen

Mitarbeiter des technischen Dienstes

Die vielseitige und abwechslungsreiche Tätigkeit umfasst im wesentlichen:

- Beratung von Bauherren, Architekten/Ingenieuren und Holzverarbeitern in Fragen der Holzverwendung
- Mitarbeit in Normenkommissionen
- Begleitung von Bearbeitungsaufträgen für techn. Publikationen
- Wissensvermittlung bei Tagungen, Kursen und Seminarien.

Wir verbinden mit der anzustellenden Person die folgenden Idealvorstellungen:

- Sie sind Bauingenieur oder Architekt und verfügen über Erfahrungen im Holzbau
- Es macht Ihnen Freude, Handwerker und Bauherren, Architekten und Ingenieure in Fragen des Holzbaues zu beraten
- Sie besitzen die Fähigkeit, auch komplizierte Zusammenhänge in verständlicher Form darzustellen.

Wir sind ein kleines, eingespieltes Team mit angenehmem Arbeitsklima und bieten eine zeitgemässe Entlohnung mit entsprechenden Sozialleistungen. Dem neuen Mitarbeiter wird Gelegenheit geboten, sich in sein neues Tätigkeitsgebiet einzuarbeiten.

Die üblichen Bewerbungsunterlagen wollen Sie bitte an untenstehende Adresse richten. Gerne geben wir Ihnen weitere Auskünfte.

LIGNUM, Schweiz. Arbeitsgemeinschaft für das Holz
Falkenstrasse 26, 8008 Zürich, Tel. 01 / 47 50 57 (Direktor P. Hofer)

50/07-c

Wir suchen **dipl. Bauingenieur ETH oder HTL**

mit 1 bis 2 Jahren Praxis oder

Studienabsolvent

mit Schwergewicht auf dem Sektor Statik.

Eintritt sofort oder nach Vereinbarung.

Wir sind ein Ingenieurbüro im Raume Zürich und bearbeiten Aufträge in Hoch- und Brückenbau, die einen jungen Mitarbeiter begeistern können.

Wir bieten gute Entlohnung und fortschrittliche Sozialleistungen sowie einen Arbeitsplatz an günstiger Verkehrslage.

Wenn Sie an der angebotenen Stelle interessiert sind, senden Sie bitte Ihre Bewerbung mit den üblichen Unterlagen an Chiffre SIA 453 an IVA AG, Postfach, 8032 Zürich.

50/13-c

Allgemeine Baufirma im Gebiet von Lugano

sucht **technischen Assistenten und
Bauführer**

mit der Fähigkeit, selbständig zu arbeiten.

Schreiben Sie an Chiffre 24-V 513 383 Publicitas, 6901 Lugano, mit Curriculum-Vitae und Saläransprüchen.

50/14-c

Kl. Architekturbüro mit interessanten Architektur- und Planungsaufgaben sucht per sofort

Architekt HTL oder versierten **Zeichner**

mit gestalterischem Flair.

Tel. 01 / 710 82 82

50/16-c

Bauzeichner(in)

Jungem, initiativem, an selbständiges Arbeiten gewöhnten Bauzeichner(in) bieten wir die Chance, in kleinem Team mitzuarbeiten.

Bitte setzen Sie sich mit uns in Verbindung

Telefon 056 / 41 98 90

DROZ, Architekten + Planer, 5200 Brugg

49/11-b

Wir suchen

Architekt HTL

für selbständige Bearbeitung interessanter Bauaufgaben in kleinem Team.

Hs. Erni, dipl. Architekt SIA, 6210 Sursee, Telefon 045 / 21 17 31.

50/19-c

Stellengesuche

Dipl. Architekt SIA

langjährige Erfahrung in Projektierung und Ausführung von komplexen Bauaufgaben, sucht neuen Aufgabenkreis. Bevorzugter Arbeitsort: Raum Berner Oberland.

Zuschriften unter Chiffre H-05-300216 Publicitas, 3001 Bern.

50/18-c

Dipl. Bauingenieur

mit 10jähriger Erfahrung in Statik und Konstruktion ist sofort einsatzbereit als freier Mitarbeiter unter günstigen Bedingungen.

Offerten unter Chiffre SIA 454 an IVA AG, Postfach, 8032 Zürich.

50/17-c

Tiefbauzeichner/Konstrukteur

41, sucht auf das Frühjahr 1983 neue Stelle. Erfahrung in Projektierung und Bauleitung in den Fachrichtungen Kanalisation, Strassenbau und Planung. Bevorzugter Raum Winterthur und Umgebung.

Offerten unter Chiffre SIA 455 an IVA AG, Postfach, 8032 Zürich.

Junger Bauingenieur HTL

26, Diplom April 1982, sucht in Zürich und Umgebung in projektierendem Ingenieurbüro eine interessante Stelle. Eintritt ab Februar/März 1983 oder nach Vereinbarung.

Offerten unter Chiffre SIA 458 an IVA AG, Postfach, 8032 Zürich.

Junger Bauingenieur HTL

sucht Stelle in Ingenieurbüro, möglichst Raum Zürich. Es sind Spanisch- und Englischkenntnisse vorhanden.

Offerten unter Chiffre SIA 456 an IVA AG, Postfach, 8032 Zürich.

**Wir empfehlen, den Offerten auf Stellenangebote
keine Originalzeugnisse beizulegen.**

Diverses

Öffentliche Ausstellung

Projektwettbewerb Kantonsschule Rychenberg Winterthur Ergänzungsbauten

Die Direktion der öffentlichen Bauten des Kantons Zürich stellt die vom Preisgericht beurteilten Entwürfe in der Aula der Kantonsschule Rychenberg, Rychenbergstrasse 110, 8400 Winterthur, von Samstag, 4. Dezember, bis Samstag, 18. Dezember 1982, öffentlich aus.

Öffnungszeiten, jeweils 13.00 Uhr bis 18.30 Uhr.

**Direktion der öffentlichen
Bauten des Kantons Zürich**

50/12-c

AG sucht im Raum **Zentralschweiz** ein (kleineres)

Architekturbüro

Beteiligung, Kauf oder auf Rentenbasis. Diskretion zugesichert.

Angebote an Chiffre 25-xx69 Publicitas, Gubelstrasse 19, 6300 Zug

50/15-c

Zu verkaufen

HUMUS

Stadt Zürich und Zürcher Unterland.

Anfrage an: 01 / 361 45 52

50/21-c

Kleines

Ingenieurbüro für Hoch- und Tiefbau

in Region Zürich (dipl. Bauingenieur SIA) sucht freie Mitarbeit mit Büros und Kapazitätsengpässen.

Kontaktnahme bitte unter Chiffre SIA 452 an IVA AG, Postfach, 8032 Zürich.

50/20-c

Junges, flexibles

Architektenteam HTL/ATZ

übernimmt kurzfristig zu günstigen Bedingungen **sämtliche Arbeiten (a - i)** in der Deutschschweiz und im Tessin.

Telefon 01 / 42 75 73

50/25-c

Bauzeichner/Modellbauer

für das Erstellen von Studienmodellen in Balsaholz.

Offerten unter Chiffre SIA 457 an IVA AG, Postfach, 8032 Zürich.

Ingenieurbüro hat noch freie Kapazität.

Wir übernehmen auch Bauleitungen.

Auskunft erteilt Ihnen gerne unser Herr De Luigi, 01 / 302 48 90



**Bauen
in Stahl
optimal**

Profitieren Sie von unserer langjährigen Erfahrung auf folgenden Fabrikations- und Dienstleistungszweigen

- **Stahlbau:** Tragkonstruktionen und Hallenbauten für Industrie und Gewerbe
- Treppen, Tore, Türen und Schaufenster
- Fenster und Fassaden
- Notstromanlagen
- **Autokranvermietung und Transporte**

Heinz **SENN** AG

Bernstrasse 9
4665 Oftringen

Telefon 062 / 41 34 44
Telex 68901

Galerie Heidi Weber

8001 Zürich, Limmatquai 16, 1. Etage
Telefon 01 / 252 68 80

Exklusiv-Verwaltung und Verkauf von

Le Corbusier

**Lithografien, Zeichnungen, Collagen,
Ölbildern, Wandteppichen und Skulpturen**

Prospekt und Preisliste auf Anfrage.
Kunst katalog in Farbe «Œuvre Lithographique» Fr. 20.-

Lagertanks 	Transporttanks 	Raumspartanks
Chemikaliertanks 	Standen 	Mehrzwecktanks

Alles aus Kunststoff

Bitte verlangen Sie unsere ausführliche Dokumentation. Wir bieten auch für Sie die Lösung.

Faser-Plast AG
9532 Rickenbach / Wil SG
(073) 23 21 44

Halten Sie die Wärme unter'm Dach.



Mit dem Styrofoam Plan.

Wo immer es um die wirksame Wärmedämmung von Dächern geht, sind Sie mit dem Styrofoam* Plan bestens beraten. Die blauen Dämmplatten aus extrudiertem Polystyrol-Hartschaum lösen alle Wärmedämm-Probleme im Dachbereich durchgreifend.

Das gilt für Flachdächer ebenso wie für alle konventionellen Schrägdachformen – auf Alt- oder Neubauten. Styrofoam ist hier das richtige Wärmedämmmaterial – in zahlreichen Dichten und Stärken, mit unterschiedlichen Kantenformen.

Durch seinen geschlossenzelligen Aufbau nimmt Styrofoam praktisch kein Wasser auf und eignet sich dank seiner hervorragenden mechanischen Festigkeit bei entsprechendem Aufbau auch für befahrbare und begehbare Dächer. Die Dämmwirkung bleibt auf die Dauer erhalten.

Der Styrofoam Plan wird Ihnen die

Wahl des richtigen Dämmstoffs erleichtern. Er sagt Ihnen, welchen Typ und welches Format der blauen Styrofoam Platten Sie für Ihre Wärmedämmung brauchen. Vom Keller bis zum Dach, innen und aussen.



Der Styrofoam Plan. Sie sollten ihn kennenlernen. Durch unsere Broschüre.

Ich möchte mehr wissen über den Styrofoam Plan. Mein Einsatzbereich:

21209/SIA/B

Name: _____

Funktion: _____

In Firma: _____

Anschrift: _____

Tel. _____

Unsere Anschrift:
Dow Chemical Europe S.A.
Austrasse 44, 8045 Zurich.

Styrofoam wird in der Schweiz vertrieben durch die WANCOR AG, Regensdorf, Bern und Muttenz.



*Warenzeichen –
The Dow Chemical
Company

