

Objektyp: **Advertising**

Zeitschrift: **Schweizer Ingenieur und Architekt**

Band (Jahr): **100 (1982)**

Heft 44

PDF erstellt am: **21.09.2024**

### **Nutzungsbedingungen**

Die ETH-Bibliothek ist Anbieterin der digitalisierten Zeitschriften. Sie besitzt keine Urheberrechte an den Inhalten der Zeitschriften. Die Rechte liegen in der Regel bei den Herausgebern. Die auf der Plattform e-periodica veröffentlichten Dokumente stehen für nicht-kommerzielle Zwecke in Lehre und Forschung sowie für die private Nutzung frei zur Verfügung. Einzelne Dateien oder Ausdrucke aus diesem Angebot können zusammen mit diesen Nutzungsbedingungen und den korrekten Herkunftsbezeichnungen weitergegeben werden. Das Veröffentlichen von Bildern in Print- und Online-Publikationen ist nur mit vorheriger Genehmigung der Rechteinhaber erlaubt. Die systematische Speicherung von Teilen des elektronischen Angebots auf anderen Servern bedarf ebenfalls des schriftlichen Einverständnisses der Rechteinhaber.

### **Haftungsausschluss**

Alle Angaben erfolgen ohne Gewähr für Vollständigkeit oder Richtigkeit. Es wird keine Haftung übernommen für Schäden durch die Verwendung von Informationen aus diesem Online-Angebot oder durch das Fehlen von Informationen. Dies gilt auch für Inhalte Dritter, die über dieses Angebot zugänglich sind.





**Immer höhere Energiekosten...**  
**Wir haben die Lösung mit der**  
**Heizkostenbremse:**  
**LAMITHERM<sup>®</sup>**

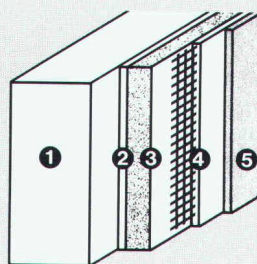
**Das perfekte Aussendämmsystem für  
 Renovationen und Neubauten**



Mit dem LAMITHERM-Aussendämmsystem sparen Sie Heizkosten. Langjährige, günstige Heizkostenabrechnungen beweisen dies. Deshalb konnte sich unser System auf dem Schweizer Bauproduktmarkt durchsetzen. Jahre der Erfahrung sprechen dafür.

**LAMITHERM-Vorteile:**

- maximale Wärmedämmung  
– bremst Heizkosten
- wetterfest und schlagregendicht  
– schützt Gebäude
- keine thermischen Spannungsrisse  
– verhindert Schäden
- perfekte Haftung auf allen Untergründen – gibt Sicherheit



- Systemaufbau:
- 1 Unterkonstruktion
  - 2 LAMITHERM-Klebschicht
  - 3 LAMITHERM-Wärmedämmplatte
  - 4 LAMITHERM-Putzmörtel mit Gewebeamierung
  - 5 LAMITHERM-Kunststoffputz

- schlagfest durch zusätzliches Panzergewebe  
– spart Reparaturkosten
- 5 Jahre System-Garantie

Aussendämmungen gibt es viele. Doch nur wenige verdienen den Namen «System», denn dazu gehört

auch eine optimale und praxisgerechte Detaillösung. Hier liegt die Stärke des LAMITHERM-Aussendämmsystems. Denn es wurde von Fachleuten entwickelt, die Wärmedämmung ernst nehmen.

**Deshalb: LAMITHERM bürgt für eine lange Zukunft!**

Mehr über das LAMITHERM-Dämmsystem erfahren Sie durch Ihren Architekten und Unternehmer oder direkt durch uns. Diese Spezialisten können Sie in allen technischen Einzelheiten fachkundig beraten.

**Erst das Zusammenwirken spezialisierter Partner gibt dem Bauherrn die Sicherheit, die er verlangt.**

Farnsburgerstrasse, 4132 MuttENZ  
 Telefon 061/61 23 00

**w|a|n|c|o|r**

Wancor AG  
 Isolier- und Bedachungsmaterialien  
 Watterstrasse 214, 8105 Regensdorf  
 Telefon 01/840 51 71

Zikadenweg 27, 3006 Bern  
 Telefon 031/41 47 41



# Zügigkeit im Intercityverkehr – eine Aufforderung zur Reise per Bahn



507 155.VI

Vierachsige Stromrichter-Streckenlokomotive Re 4/4 IV Nr. 10101–10104  
der Schweizerischen Bundesbahnen  
Universell eingesetzt auf Mittellandstrecken sowie im Gebirge,  
an der Spitze eines Intercity-Zuges mit Einheitspersonenwagen Typ EW IV  
(15 kV/16 $\frac{2}{3}$  Hz, 5072 kW einstündig bei 85 km/h und 210 kN Zugkraft,  
maximal 160 km/h, Anfahrzugkraft 300 kN, Masse 80 t)

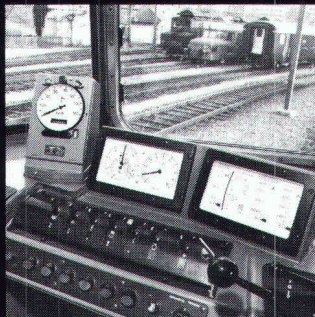
BBC Aktiengesellschaft  
Brown, Boveri & Cie.  
CH-5401 Baden/Schweiz

**BBC**  
BROWN BOVERI





# Die Hasler-Gruppe – der zuverlässige Partner für leistungsorientierte Verkehrsunternehmen. Und für zufriedene Fahrgäste.



## Apparate und Anlagen für Schienenfahrzeuge, Busse, usw.

Tachografen, Tachometer  
Ferntachometeranlagen  
Restwegschreiber  
Elektronische Weg- und Geschwindigkeitsmess-Systeme  
Elektronische Gleit- und Schleuderschutzsysteme  
Achsbüchskilometerzähler  
Handtoure nzähler



## Apparate und Anlagen für Bahnhöfe und Haltestellen

Fahrkartenautomaten  
Fahrkarten-Druckmaschinen  
Münzprüf-, Mess- und Speichersysteme mit und ohne Rückgeldrichtung  
Quarzgesteuerte Uhrenanlagen  
Akustikanlagen zur Information der Fahrgäste und Dienststellen  
Parkingsysteme für Garagen und Parkplätze



## Nachrichtentechnische Geräte und Anlagen für Betrieb und Verwaltung

Haustelefonzentralen  
Personensuchanlagen  
Telefon-Kassierstationen  
Telexvermittlungsanlagen  
Fernschreiber für das Telexnetz und für Privatnetze  
Übertragungssysteme  
Stromversorgungsanlagen  
Kabelüberwachungsanlagen



## Büromaschinen, Organisationsmittel und Sicherheitsanlagen für Betrieb und Verwaltung

Postbearbeitungsmaschinen  
Rohrpostanlagen  
Schliessfachanlagen  
Uhrenanlagen  
Zeiterfassungsanlagen  
Musikanlagen  
Personensuchanlagen  
Registrierkassen  
Brand- und Blitzschutz  
Wert- und Personenschutz

Wir bitten unverbindlich um nähere Unterlagen über:

Gesellschaft  
Sachbearbeiter  
Adresse

Hasler AG, Abt. Information  
Belpstr. 23, 3000 Bern 14  
Telefon 031 65 2111  
Telex 32 413 hawe ch

Zur Hasler-Gruppe gehören u. a. :  
Hasler AG, Hasler Installations-AG  
Hasler-Signal Aktiengesellschaft  
AUTELCA AG, FAVAG SA

# Hasler



# Rufen Sie uns, wenn es um Elektroheizungen und Wärmepumpen geht!

Machen Sie Gebrauch von unserem Beratungs-Service: Wärmebedarfsrechnungen, Projekte, Offerten, Kundenberatung – jederzeit stehen unsere Spezialisten zu Ihrer Verfügung.

Unser Aussendienst-Fachberater ist in Ihrer Nähe, aber auch in Wädenswil warten kompetente Fachleute auf Ihren Anruf.

Ihre Kontaktleute in Wädenswil:



Hans-Rudolf Meier  
Chef Verkaufsbüro  
Elektroheizung



Werner Gremaud  
Fachberater  
Elektroheizung



Hans Müller  
Fachberater  
Elektroheizung

## **Elektro- Zentralspeicher**

Feststoff und Wasser

## **Einzelspeicher**

die Superschmalen

## **Elektro- Bodenheizung**

warme Füße, kalter Kopf

## **Aerocal- Wärmepumpen**

das Spitzenprodukt  
auf dem Markt

Störi & Co. AG  
8820 Wädenswil  
Tel. 01-780 77 33

# störri

Fabrik für  
Elektroheizungen  
und Schaltanlagen

## Weil es auf der Kreuzung Hauptstrasse/Marktgasse immer wieder Blechschaden gab, rief man eines Tages bei Sauber + Gisin an.

Die Kreuzung war ausgesprochen unübersichtlich. Und so krachte es, obwohl das Vortrittsrecht klar geregelt war, bei nahezu jeden zweiten Tag einmal. Sauber + Gisin löste dieses Problem mit einer klug konzipierten Verkehrssteuerung.

Schliesslich haben wir auf allen Gebieten, die mit Elektrotechnik und Elektronik zusammenhängen, eine Erfahrung, die nur wenige aufweisen können. Eine Erfahrung, die Sie sich zunutze machen sollten. Ganz gleich, ob es um Parkhaussteuerungen, Verkehrsanlagen, Löt-, Verbindungs- oder Antriebstechnik, Gesamtenergie- oder Notstromanlagen, Energieberatung oder ganz einfach um

Installationen geht.

Wer mit Sauber + Gisin zusammenarbeitet, darf sicher sein, eine optimale Lösung zu bekommen.

Wann rufen Sie uns an, damit wir zusammen auch Ihr Problem lösen können?

## SAUBER + GISIN

Kaum zu glauben, was man mit Strom alles machen kann.

Sauber + Gisin AG, 8034 Zürich  
Höschgasse 45, Telefon 01-252 70 70

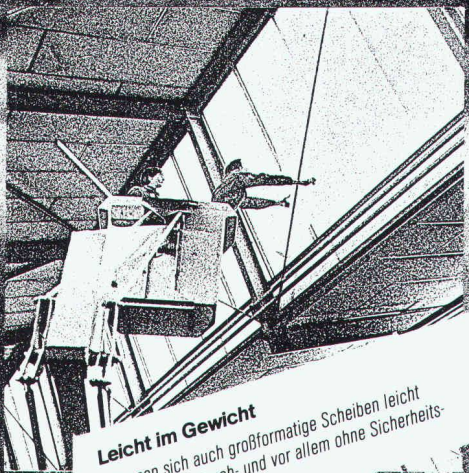
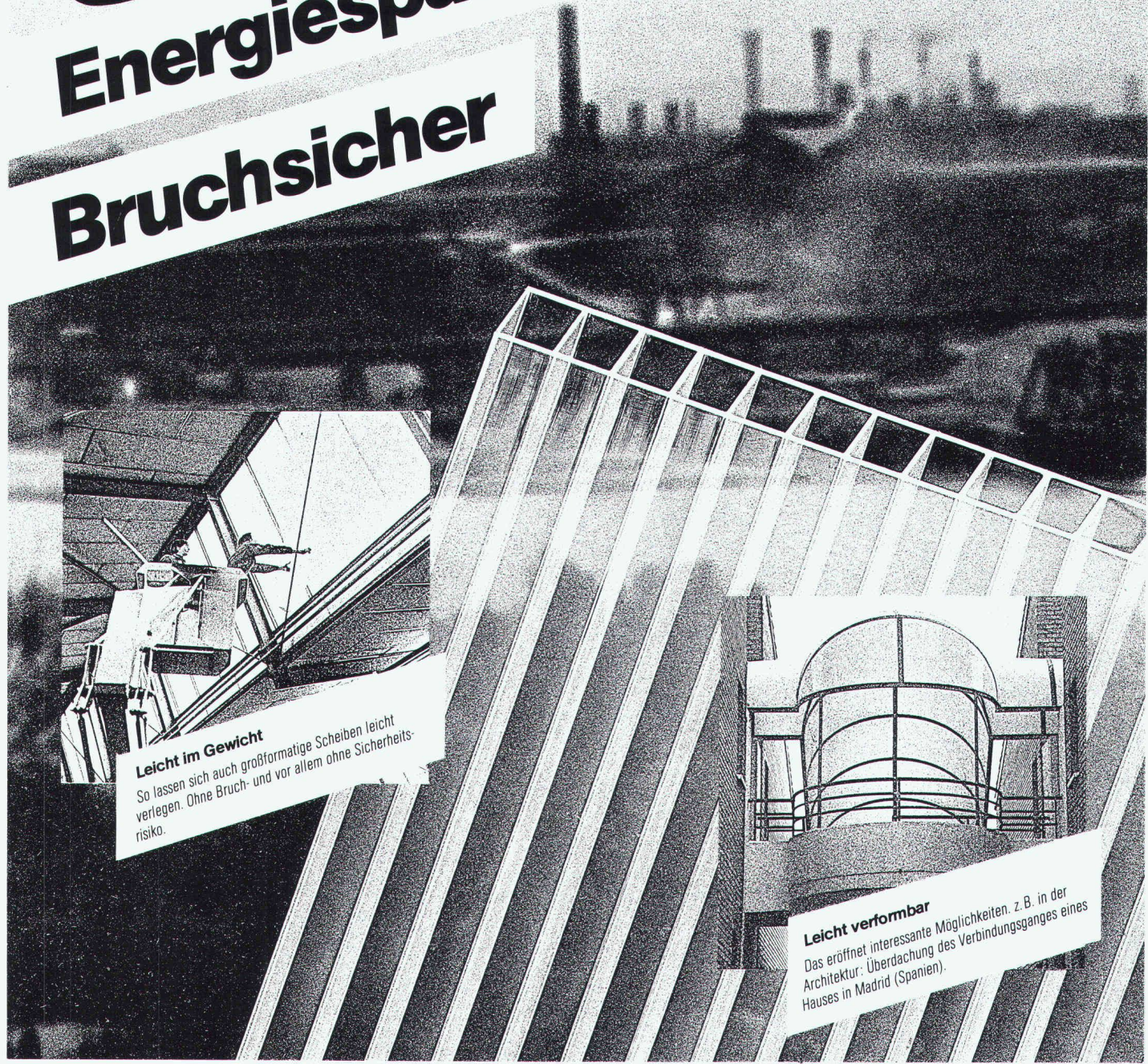
Ein Unternehmen der **WMH** – Walter Meier Holding AG





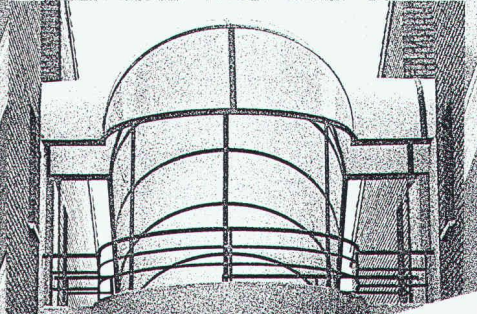
# Energiesparend

# Bruchsicher



### Leicht im Gewicht

So lassen sich auch großformatige Scheiben leicht verlegen. Ohne Bruch- und vor allem ohne Sicherheitsrisiko.



### Leicht verformbar

Das eröffnet interessante Möglichkeiten. z.B. in der Architektur: Überdachung des Verbindungsganges eines Hauses in Madrid (Spanien).

ThermoClear-Industriescheiben: Energiesparend – K-Werte von 4,6 bis 2,2 W/m<sup>2</sup>K • Bruchsicher weil aus Polycarbonat (Makrolon von Bayer) • Leicht verformbar: Minimal-Biegeradien (kalter Zustand) 400–1.500 mm • Leicht im Gewicht: 650–2.600 g/m<sup>2</sup> • Einfach zu bearbeiten: Scharfes Werkzeug genügt • schwer entflammbar, selbstverlöschend • Hochtransparent: Lichtdurchlaß 83–85 % • UV-stabilisiert • Gebrauchstemperatur –40° C bis +115° C • Lieferformat: 6.000 x 2.100 mm (Sonderlängen auf Anfrage) • ThermoClear-Hohlkammerplatten: 8 verschiedene Typen • Dazu: umfangreiches Zubehör.

Detail-Informationen, Musterplatten und Händlernachweis liegen auf Abruf unverbindlich und kostenlos bereit. Ihr ausgefüllter Wert-Cupon löst den Versand aus. Heute noch abschicken an:

**ThermoClear®**  
von Hirsch, Wr. Neustadt  
made in Austria

**Alfaplast ThermoClear AG**  
beim Bahnhof  
CH-6312 Steinhausen, Schweiz  
Tel. 0 42/41 10 60, Telex 86 26 61 Bic

**Wert-Coupon**  
Adresse \_\_\_\_\_



# SCHICHTEX GEGEN LÄRM

**SCHICHTEX  
SW**  
unbrennbar

**ZEMTEX  
HOLZWOLLE-  
LEICHTBAUPLATTE**

**BI-AKUSTIK-  
PLATTE**  
normal- und  
feinfaserig

**BI-PYRAMIDEN-  
SCHALLSCHLUCK-  
PLATTE**

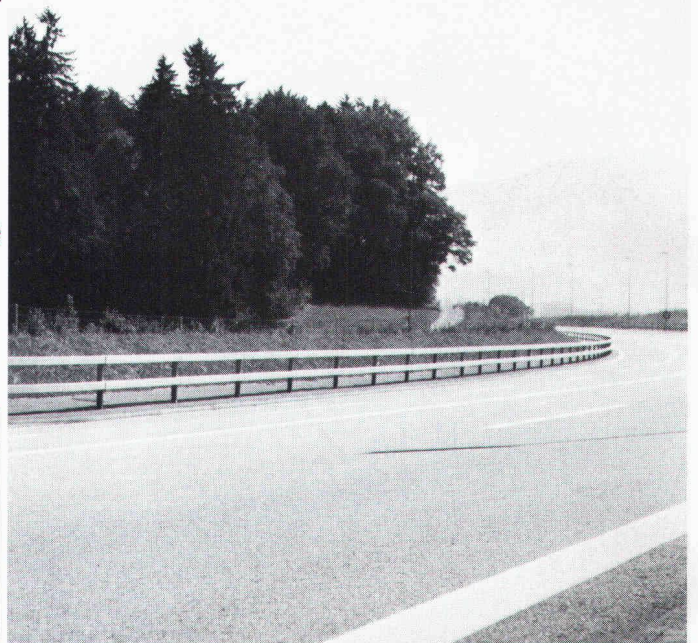
**PLANOL-  
AKUSTIKPLATTE**  
unbrennbar

**Bau + Industribedarf AG**  
4104 Oberwil/BL Tel. 061 30 40 30

# Leitschranken

Lieferung  
aller handelsüblichen  
Systeme

Rammen  
sämtlicher Pfostenprofile  
Montage

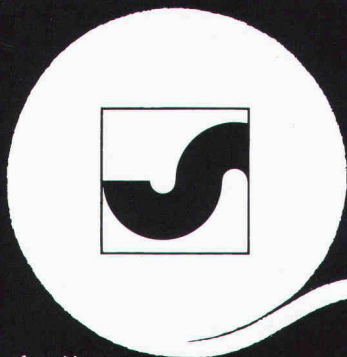


**BLESS**

Technische  
Beratung/Bau-  
ausführung:

Neugutstr. 52, 8600 Dübendorf

**Bauunternehmung AG** Tel. 01/8210085  
Zürich - Dübendorf - Aarau - Chur - Grenchen - St. Gallen



Ihr Bauvlies

**SODOCA®**

Generalvertretung: Mühlebach AG  
Abt. Industrieprodukte  
5200 Brugg, Tel. 056/94 51 11

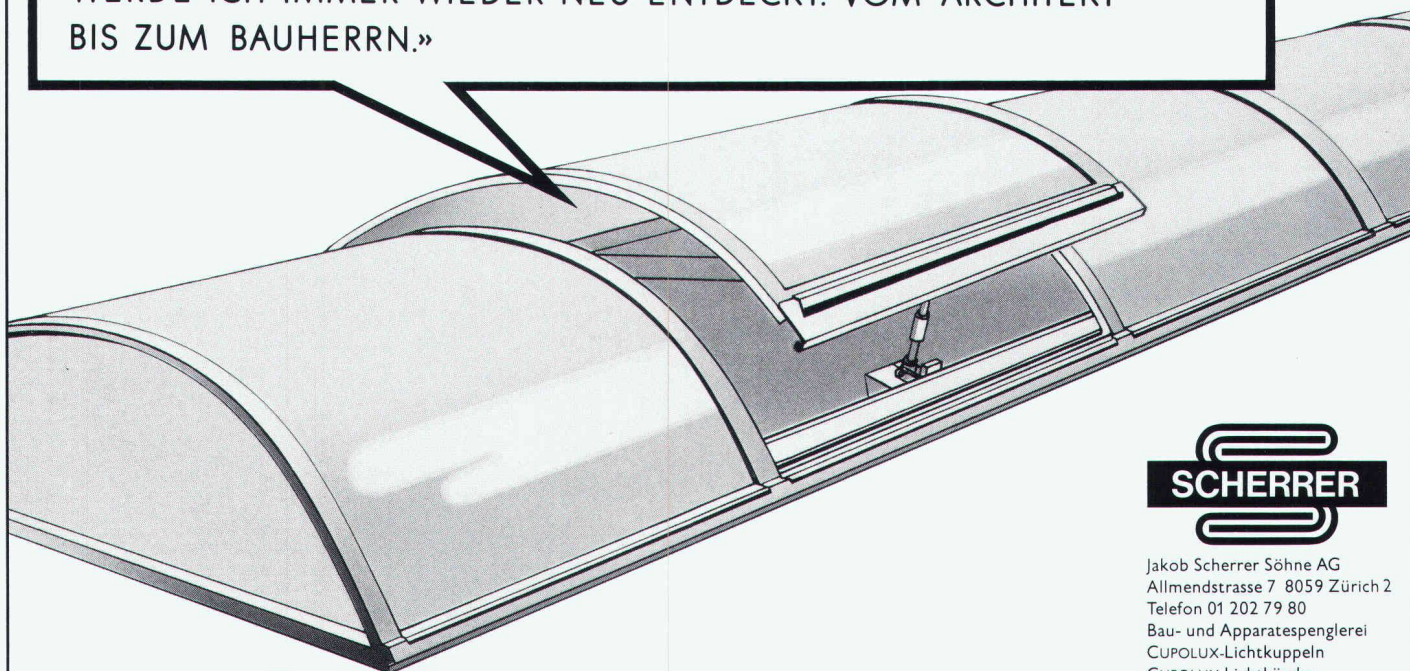
**mühlebach**

Verkauf und Lager

Aigle	Gétaz Romang SA	025/ 26 36 21	Fribourg-Givisiez	Glasson Matériaux SA	037/ 83 11 01	Seewen SZ	Kaweba AG	043/ 21 11 37
Basel	W. Tschopp AG	061/ 50 55 88	Gebenstorf	Baubedarf Gebenstorf	056/ 23 35 55	Sion	Gétaz Romang SA	027/ 22 89 31
Bern	Albert Wahlen AG	031/ 41 31 31	Giubiasco	Edilcentro SA	092/ 27 18 31	La Souste/Susten	Gétaz Romang SA	027/ 23 12 58
Biel/Bienne	Sabag AG/SA	032/ 22 58 44	Ilanz	Baubedarf Ilanz	086/ 2 39 29	Thun	Baumaterial AG Thun	033/ 23 31 23
Bulle	E. Glasson + Cie SA	029/ 3 11 33	Montreux	Gétaz Romang SA	021/ 61 55 77	Vevey	Gétaz Romang SA	021/ 51 05 31
Bussigny	Gétaz Romang SA	021/ 89 10 31	Palézieux	E. Glasson + Cie SA	021/ 93 81 06	Visp/Viège	Gétaz Romang SA	028/ 48 11 41
Château d'Oex	Gétaz Romang SA	029/ 4 75 75	Payerne	J. Rapin SA	037/ 61 28 21	Wil SG	Baumaterial AG Wil	073/ 23 54 54
Châtel-St-Denis	Gétaz Romang SA	021/ 56 71 18	Regensdorf	Baubedarf Zürich AG	01/840 27 27	Winterthur	Streiff Baumaterial AG	052/ 28 22 21
Chur	Baubedarf Chur	081/ 24 83 83	Romont	E. Glasson + Cie SA	037/ 52 15 15	Yverdon	Gétaz Romang SA	024/ 25 81 91
Delémont	Matériaux Sabag SA	066/ 21 12 81	Roveredo (Mesolcina)	Edilcentro SA	092/ 82 12 66	Zernez	Baubedarf Zernez	082/ 8 12 80
Flüelen	B. Ziegler	044/ 2 12 95	Sargans	Baucenter Sargans AG	085/ 2 38 31	Zürich	Baubedarf Zürich AG	01/ 44 03 11

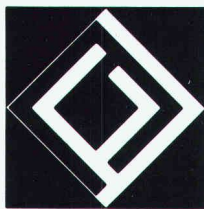


«DASS ICH AUSSER TAGESLICHT SPENDEN AUCH FÜR ENTLÜFTUNG UND RAUCHABZUG SORGEN KANN, MACHT MICH DOPPELT ATTRAKTIV UND IST EIN ENTSCHIEDENDER BEITRAG ZUR ARBEITSPLATZ-QUALITÄT, ENERGIE-EINSPARUNG UND SICHERHEIT. KEIN WUNDER, WERDE ICH IMMER WIEDER NEU ENTDECKT. VOM ARCHITEKT BIS ZUM BAUHERRN.»

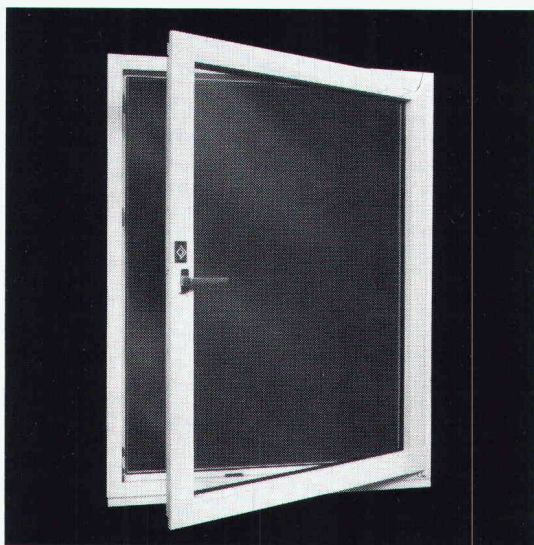


Jakob Scherrer Söhne AG  
Allmendstrasse 7 8059 Zürich 2  
Telefon 01 202 79 80  
Bau- und Apparatespenglerei  
CUPOLUX-Lichtkuppeln  
CUPOLUX-Lichtbänder  
Statische Entlüfter Bleipresswerk

**CUPOLUX-LICHTBÄNDER VON SCHERRER. MIT DEM PLUS AN ERFAHRUNG.**



## Thyssen Kunststoff-Fensterprofile »System 2000«



Unsere Fensterhersteller:  
Biberbau AG Biberbrugg  
Füeler AG Arosa  
Hediger AG Rapperswil  
Isler H., Gordola  
Keller + Marquart, Herisau  
Kufag AG, Oftringen  
Mani AG, Sissach  
Schneebeli + Co. AG, Basel

**Bautherm AG,  
Luzerner Str. 21, 4665 Oftringen  
Tel. 062/41 33 83**

## An alle Planer und Bauherren.

Dem Kunststoff-Fenster gehört die Zukunft, denn Kunststoff-Fenster bieten höchste Qualitätsansprüche und eine gleichzeitige Wertsteigerung des Objektes.

Die wesentlichen Produktvorteile: keine Unterhaltskosten, kein Verrotten, kein Anstreichen, bessere wärme- und schalldämmende Eigenschaften.

Thyssen besitzt ein maßgeschneidertes Profil-Programm für alle Einsatzbereiche mit normenkonformen Konstruktionen einschließlich Altbau-sanierung.

### Coupon

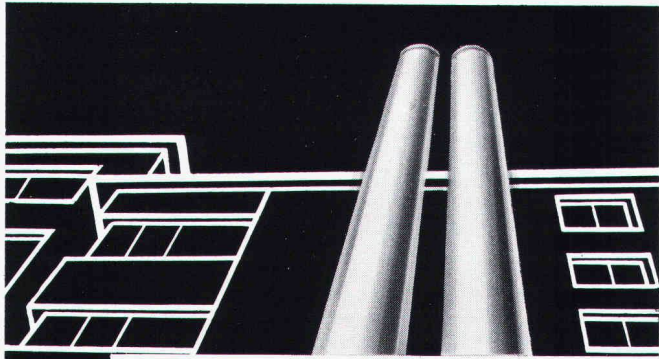
Verlangen Sie weitere Auskünfte und Unterlagen:

Name: \_\_\_\_\_

Straße: \_\_\_\_\_

PLZ/Ort: \_\_\_\_\_





Doppelwandige

**Rutz**

## Aussenkamine aus Chromnickelstahl

Säure- und rostfest. Freistehend oder in der Fassade verankert.

Farben: natur matt oder farbig einbrennlackiert. Jede Anlage wird den spezifischen Gegebenheiten wie Kesselleistung, Kaminhöhe, Abkühlung usw. angepasst.

Vereinbaren Sie eine unverbindliche Besprechung.

**Rutz Kaminbau AG**

8153 Rümlang  
Wibachstrasse 3, Postfach, Tel. 01 - 817 13 11

## DIE BLASMETHODE, DER NEUE WEG ZUR ENERGIEEINSPARUNG

Wärmedämmung mit granulierter Mineralwolle ist unsere Spezialität. Wir arbeiten seit 15 Jahren mit der Blasmethode und isolieren Hohlräume in Zwischendecken, Wänden, Silos, Fernwärmeleitungen sowie Estrichböden von Villen, Wohnhäusern, Kirchen, Industriegebäuden usw. Unsere Referenzen sind Millionen isolierte m<sup>2</sup>.

Für kostenlose Information und Beratung stehen wir Ihnen gerne zur Verfügung.



**SCANTAG TRADING AG**

Weidstrasse 15, CH-6300 Zug  
Tel. 042/21 68 65, Telex 865 163

## Neu Sensationell

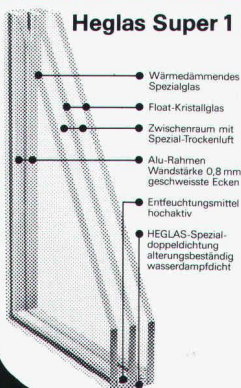
jetzt gibt es ein Dreifach-Wärmeschutz-Isolierglas, mit dem Sie tatsächlich noch mehr Heizenergie (und Geld) einsparen können!

### Heglas Super 1

**k-Wert 1,0** 0,95 kcal/m<sup>2</sup> h °C  
1,10 W/m<sup>2</sup>K

#### Die unschlagbaren Vorteile von Heglas Super 1

- Überlegener k-Wert = Höchste Energieeinsparung
- Hohe Lichtdurchlässigkeit = Einsparung an künstlicher Beleuchtung
- Positive Energiebilanz = Energiegewinn durch Sonneneinstrahlung
- Bessere Schalldämmung = Weniger Lärmbelästigung



Heglas Super 1

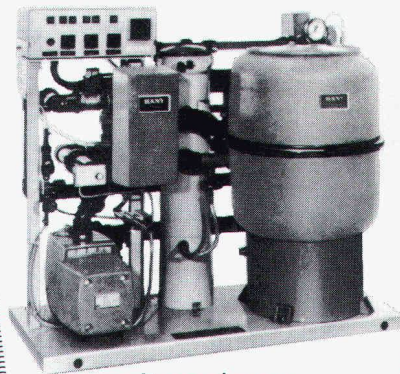
**BON** für eine  
Absender: Gratis-Dokumentation

su 6

**glatrösch**  
**glatrösch**  
**glatrösch**

Fr. Trösch AG 4922 Bützberg  
Isolierglasfabrik Tel. 063 4211 55

## Schwimmbad-Filter



mit moderner  
Badewasser-Entkeimung  
durch DIHALO

# HÄNY

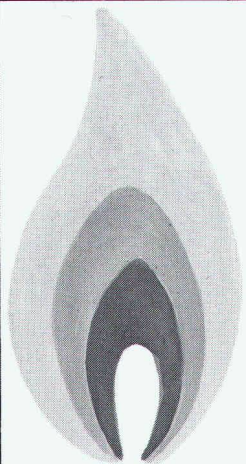
Häny & Cie. AG  
Pumpen- und Wasser-  
aufbereitungsanlagen  
8706 Meilen, Tel. 01.925 11 31



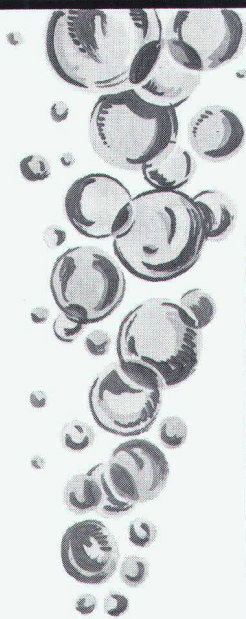
# SOMO

## Kunststoffrohre

1262 EYSINS Tél. 022/61 91 61  
Télex 23 195



Gas



Wasser



Energie

# OZALID

... und was hinter diesem guten Namen steht: das umfassende Angebot an Lichtpausgeräten für jeden Anspruch, für jede Betriebsgrösse – inklusive Papier, inklusive Zusatzgeräte, inklusive Service – zu Preisen, die auch bei Licht besehen noch günstig sind.

**Heliostar 2**  
speziell für Kleinbetriebe

**Regma A 130**  
die wirtschaftliche  
Lichtpausmaschine  
für grössere Betriebe

**Regma A 150, A 170**  
Lichtpauskombinationen für  
höchste Leistung

**Bodan Lichtpausmaschinen**  
für mittlere bis grössere  
Betriebe

**Bodan Schneidegeräte**  
verschiedene Ausführungen,  
verschiedene Schnittlängen

**OZALID**  
denn jedes Licht hat seine Quelle

OZALID AG  
Herastrasse 7  
8048 Zürich  
Telefon 01/6271 71



**Störi**  
**Gastrotechnik**  
 mit Kopf und Herz!



**Küchen**  
**Büffetanlagen**  
**Wärmewagen**  
 ♥ **Kochgeräte**

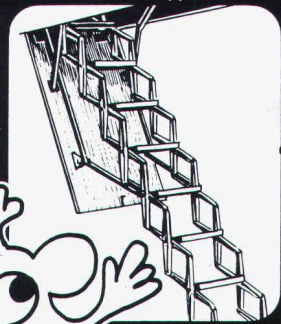
**Störi**

Störi & Co. AG 8820 Wädenswil  
 Abt. gastgewerbliche Einrichtungen  
 Telefon 01 - 780 77 33

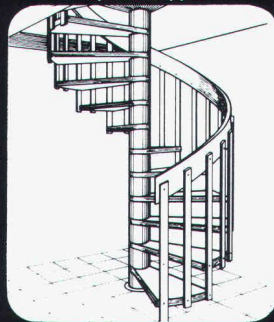
## Treppen von Columbus

Scherentreppen aus Aluminium-  
 Druckguss (3 Modelle,  
 verschiedene Grössen)  
 Spindeltreppen aus Alu-  
 minium- Druckguss  
 (3 Durchmesser)  
 Spindeltreppen aus Holz  
 (in jeder Dimension)  
 Schiebtreppe aus Holz  
 (3 Modelle)

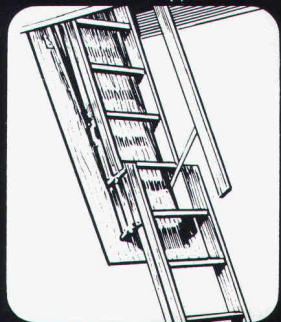
Scherentreppen



Spindeltreppen



Schiebtreppe

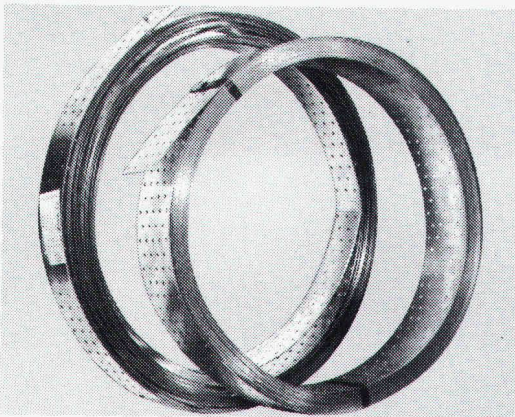


**Columbus Treppen AG**

Industriestrasse 9245 Oberbüren Tel. 073 51 37 55



**HVV** sicher verbinden  
 mit dem Lochplattenband



### HOLZBAU - VERBINDER - VERTRIEB AG

Postfach, 3415 Hasle-Rüegsau, ☎ 034/61 36 05, Telex 33288

HVV-Auslieferungslager:

Nordschweiz: Häring + Co AG, 4133 Pratteln, Tel. 061 / 81 71 81

Ostschweiz: SMW AG, 9500 Wil SG, Tel. 073 / 23 55 23

Suisse romande: Francis KURTH, 1350 Orbe, Tél. 024 / 41 30 19

Fordern Sie unser ausführliches Informationsmaterial an.

Name  
 Firma  
 Branche  
 Strasse  
 PLZ und Ort

(möglichst Firmenstempel)

SIA 10/82

## **norma**<sup>®</sup> BAUELEMENTE

### Aluminium- Fensterbänke

Das umfassende  
 Fensterbank-  
 programm von norma

Industrieeoxiert,  
 mattiert, gegen  
 Zementflecken  
 geschützt.

Auf Wunsch

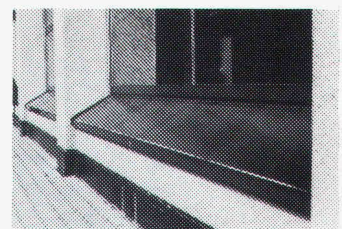
- farbig eloxiert
- aufgeschäumt
- isoliert

**QUALITÄT ZUM  
 VORTEILHAFTEN  
 PREIS**

**norma**<sup>®</sup>  
 BAUELEMENTE



**VERLANGEN SIE  
 UNSER ANGEBOT.  
 Es wird auch Sie  
 überzeugen!**



**MEYER AG 6260 REIDEN**

062 8110 55

3604 Thun 033 36 67 24 8057 Zurich 01 4013 34 4800 Zofingen 062 51 07 24



Die Pensionskasse SIA STV BSA FSAI - eine

# Alternative

für Ihre Personalvorsorge!

Bitte informieren Sie mich weiter:

Name: \_\_\_\_\_

Ort: \_\_\_\_\_

Strasse: \_\_\_\_\_

PLZ: \_\_\_\_\_

● **Das Ziel:**

die lückenlose Alters-, Hinterbliebenen- und Invalidenvorsorge für die Angehörigen der technischen Vereine durch eine Selbsthilfeorganisation mit Selbstverwaltung (paritätische Zusammensetzung des Stiftungsrates aus angeschlossenen Arbeitgebern und Angestellten).

● **Die Vorteile:**

eine Rentenversicherung (Alters-, Invaliden-, Witwen-, Kinderrenten) mit Kapitalwahlmöglichkeit im Alter (10 Jahresrenten garantiert). Erstaunliche Leistungsunterschiede zu andern Vorsorgemöglichkeiten.

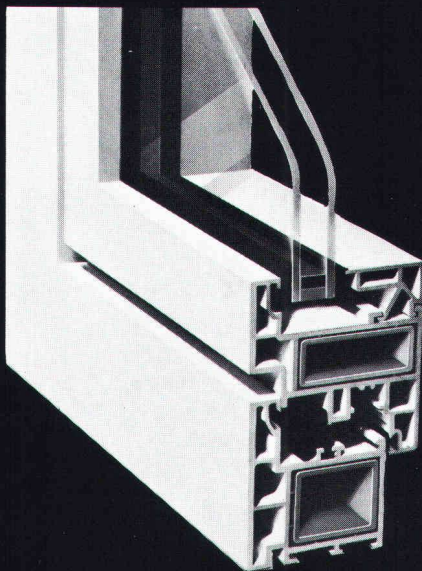
● **Die Sicherheit:**

ist garantiert durch den versicherungstechnischen Aufbau und laufende Beratung durch neutrale Experten; durch die Rückversicherung sowie dank der Geschäftsführung und Anlage der Vorsorgemittel durch eine der grössten und angesehensten Treuhandgesellschaften der Schweiz mit Spezialisten auf allen Gebieten.



Verlangen Sie weitere Informationen bei:

Pensionskasse SIA STV BSA FSAI, Schauplatzgasse 21, Postfach 2613, 3001 Bern, Tel. 031/22 03 82



SCHÜCO-Lizenznehmer und Lagerhalter für die Schweiz und das Fürstentum Liechtenstein:

Jansen AG, 9463 Oberriet SG  
Stahlröhren- und Sauerstoff-Werke,  
Kunststoffwerk  
Telefon 071/780 111, Telex 77 159

# JANSEN



## VARTAN

### das wirtschaftliche Kunststoff-Profilsystem

- vielseitig verwendbar, z.B. für Dreh-, Drehkipp-, Kipp-, Schwingflügel sowie für Hebeschiebe- und Drehkipp-Türen
- geeignet für Neubauten und Altbausanierungen
- Mehrkammerhohlprofile bieten wesentliche Vorteile in Statik, Funktion, Schall- und Wärmedämmung
- grossvolumige Mitteldichtung gewährleistet absolute Dichtigkeit

Senden Sie mir VARTAN-Unterlagen

Ich wünsche Besuch eines techn. Beraters

**COUPON**

SIA

Sachbearbeiter: \_\_\_\_\_

Firma: \_\_\_\_\_

Adresse: \_\_\_\_\_

PLZ, Ort: \_\_\_\_\_



## Stellenangebote

Gesucht für **Beratung, Projektierung** und Kontrolle bei der Ausführung von **klimatisierten Fassaden** in enger Zusammenarbeit mit dem Verkauf und der Fabrikation

### Bau-Ingenieur HTL oder Baufachmann/Hochbauzeichner

**Arbeitsort:** Zürich  
**Alter:** etwa 35 bis 40 Jahre  
**Sprachen:** Fremdsprachenkenntnisse von Vorteil  
**Eintrittstermin:** nach Vereinbarung

Richten Sie Ihre Bewerbung bitte an Chiffre Nr. 41-508679 Publicitas, 8401 Winterthur.

42/13-d



## ELEMENT AG

Wir befassen uns mit der Herstellung und Montage von vorfabrizierten und vorgespannten Betonelementen für den Wohnungs-, Industrie-, Brücken- und Spezial-Tiefbau sowie Vorspanntechnik.

Für unsere technische Beratungsstelle in Bern suchen wir jüngeren

### dipl. Bauingenieur ETH/EPUL

oder

### Bauingenieur HTL

mit Hauptinteresse für Statik und konstruktiven Ingenieurbau.

#### Aufgabenbereich:

- interne und externe technische Beratung
- Ausarbeitung von Projektvorschlägen im Hoch- und Tiefbau
- laufende Erweiterung der technischen Dokumentation
- Betreuung von Spezialaufgaben

#### Wir erwarten:

- guten Statiker
- mehrjährige praktische Tätigkeit
- Erfahrung auf dem Gebiet des Spannbetons und der Vorfabrikation erwünscht
- Erfahrung mit Kleincomputern (HP 85, inkl. Programmierung)
- Sinn für Teamwork
- Sprachen: Deutsch und Französisch

#### Wir bieten:

- selbständige Position mit guten Entfaltungsmöglichkeiten innerhalb eines dynamischen Teams.

Eintritt: möglichst bald

Ihre Bewerbung mit den üblichen Unterlagen wird absolut vertraulich behandelt.

Personalabteilung  
**ELEMENT AG, 3027 Bern, Untermattweg 22, Postfach 7.**

43/06-e

Guteingeführtes mittleres Ingenieurbüro mit gesichertem Auftragsbestand sucht zur Ergänzung seines Teams

### dipl. Bauingenieur ETH

für die selbstständige Bearbeitung von anspruchsvollen Projekten im Industrie- und Brückenbau. Ihre Tätigkeit umfasst statische Berechnungen und Konstruktion, Projektstudien, Mitarbeit bei Submissionswettbewerben und Projektleitungen.

Sie finden bei uns eine anspruchsvolle und vielseitige Tätigkeit, Möglichkeiten zur Weiterbildung, eigene EDV-Mittel und Kontakte zu den Bauherren und Behörden.

Neben überdurchschnittlichen Anstellungsbedingungen mit 4 Wochen Ferien und guten Sozialleistungen erwartet Sie ein gutes Arbeitsklima in einem kollegialen Team.

Gerne erwarten wir Ihre Bewerbung unter Chiffre SIA 408 an IVA AG, Postfach, 8032 Zürich.

44/03-f

## Dywidag-Technik

Wir suchen

### Bauingenieur ETH/HTL

**Konstruktive Projektbearbeitung  
Spezialkonstruktionen  
Konstruktionsgrundlagen  
Baustellenüberwachung  
Kundenberatung**

Voraussetzungen: Berufliche Erfahrung mit Baustellenpraxis, Initiative und Einsatzbereitschaft.

Interessante und vielseitige Tätigkeit. Als leistungsbewusstes Team von Bauspezialisten arbeiten wir eng zusammen mit weltbekannter Spezialfirma.

Brückenbau      Tiefbau      Industriebau  
Spannbeton      SWISS GEWI      Felsanker

## SpannStahl AG

8340 Hinwil, Zürcher Oberland

Rufen Sie uns an: 01 / 937 10 20

44/08-d





**HELVETAS**

Schweizer Aufbauwerk für Entwicklungsländer

sucht für den Einsatz als

## Teamleiter/ Projektkoordinator in Tansania (Ostafrika)

einen gut qualifizierten

## dipl. Bauingenieur ETH, evtl. Bauingenieur HTL (Tiefbau)

Es handelt sich um eine anspruchsvolle technische und administrative Leitungsaufgabe im Rahmen eines ländlichen Strassenbauprojektes.

### Anforderungen:

- einige Jahre prakt. Berufserfahrung, wenn möglich in Unternehmung und vorzugsweise im ländlichen Strassen- und Brückenbau
- Einsatzenerfahrung in Entwicklungsland
- selbständige Arbeitsweise, Eigeninitiative, Führungsqualitäten
- Verhandlungsgeschick, Flexibilität, Sinn für Organisation, Administration und Rechnungswesen aber auch für nichttechnische und konzeptionelle Fragen
- sehr gute Englischkenntnisse und die Bereitschaft, Kiswahili zu lernen
- Einsatzdauer: mindestens 3 Jahre
- Idealalter: 32 bis 38 Jahre

Der Einsatzort Ifakara ist gut für einen Mitarbeiter mit Familie (ohne grössere Kinder) geeignet.

### Wir bieten:

- den Anforderungen entsprechendes Salär
- gute Sozialleistungen
- Dreijahresvertrag mit bezahltem Heimaturlaub
- 6 Wochen Ferien pro Einsatzjahr

Wenn Sie die genannten Voraussetzungen erfüllen, Sie sich für diese vielseitige Aufgabe interessieren und Ihre berufliche Erfahrung zugunsten der praktischen Entwicklungszusammenarbeit einsetzen möchten, erwarten wir gerne Ihre Bewerbung mit den üblichen Unterlagen.



**HELVETAS**

St. Moritzstrasse 15, 8042 Zürich

44/02-1

**Wir empfehlen, den Offerten auf Stellenangebote keine Originalzeugnisse beizulegen.**

Gesucht auf Anfang 1983 oder auf Vereinbarung

## Architekt-Techniker HTL

Als ständiger Mitarbeiter und zunächst Bauleiter-Bauführer eines grossen öffentlichen Bauvorhabens (Bauzeit 1983-85).

Interessenten mit hinreichender Erfahrung in der weitgehend selbständigen Ausführung grösserer Bauten - von der Planbearbeitung, Devisierung und Terminplanung bis zur örtlichen Bauführung und Abrechnung - sind gebeten, ihre Bewerbung zu richten an

**Othmar Baumann, dipl. Architekt ETH/SIA**  
**Gottfried-Keller-Str. 20, 9000 St. Gallen, Telefon 071/22 15 05**

44/05-1

Wir suchen per 1. Januar 1983 oder nach Übereinkunft

## versierten Hochbauzeichner

für die zeichnerische Bearbeitung interessanter Bauvorhaben.

**Albert Müller, Architekt SIA/FSAI und Partner AG,**  
Zugerstrasse 70, 6340 Baar.

44/06-1

## Spezialbaustoffe

Für meinen Mandanten, eine führende sowie national als auch international operierende selbständige Tochtergesellschaft einer namhaften schweizerischen Unternehmensgruppe, suche ich den fachtüchtigen und zugleich marktorientierten

## Bauingenieur ETH/HTL

Als Verantwortlicher einer massgeblichen Abteilung sind Sie für den Verkauf von Pauschal-Aufträgen im In- und Ausland, die Planung, die Überwachung, die Ausführung sowie die gesamte technische Auftragsabwicklung mit oftmals anspruchsvollen Beratungsaufgaben der Kundschaft gegenüber verantwortlich. Im weiteren verstehen Sie es, ein kleines Team zielgerichtet und effizient einzusetzen.

Für diese ein hohes Mass an Selbständigkeit, Organisations- und Entscheidungsvermögen voraussetzenden Aufgaben suche ich einen Bewerber mit abgeschlossenem Studium sowie mehrjähriger und erfolgreicher Erfahrung in einer GU oder in einem Ingenieurbüro. Gute Ausdrucks- und Verhandlungsgewandtheit in Deutsch, Englisch und Französisch, verbunden mit einem erprobten bautechnischen Wissen, erleichtern Ihnen den Umgang mit Ihren Gesprächspartnern.

Den jüngeren, etwa 35jährigen Interessenten, der kraftvoll in diese anspruchsvolle und ausbaufähige Aufgabe einsteigen möchte, bitte ich, sich schriftlich oder telefonisch mit mir in Verbindung zu setzen. Als neutraler Berater verfüge ich über Detailinformationen und werde Ihre Anfrage mit absoluter Diskretion behandeln.

Peter Hunn

**topwork**

topwork AG Abteilung Unternehmensberatung  
und Kaderselektion

8008 Zürich, Mühlebachstrasse 7  
Telefon 01 47 28 90

43/10-e

## Stellengesuche

### Bauführer

(46) sucht per 1. April 1983, evtl. früher neuen Wirkungskreis im Raum Zürcher Oberland, Zürich oder Winterthur.

Bisherige Tätigkeit: Hochbauzeichner/Bauführer, örtliche Bauleitungen seit 15 Jahren in Architektenbüro und Generalunternehmung. Bereitschaft zur Einarbeitung in anderes Sachgebiet.

Ihr Angebot erreicht mich unter Chiffre SIA 406 an IVA AG, Postfach, 8032 Zürich.

44/04-1

### Dipl. Bauingenieur ETH

mit zehnjährigen, technisch vielseitigen Erfahrungen mit Schwerpunkt Stahlbau und versiert in der Leitung anspruchsvoller Projekte, sucht Kaderposition in Ingenieurbüro oder Unternehmung, Stahl- oder Holzbranche bevorzugt. Stellenantritt im Frühjahr 1983. Beteiligung an kleinerer Firma möglich.

Kontaktnahme bitte unter Chiffre SIA 407 an IVA AG, Postfach, 8032 Zürich.

44/07-1

### Dipl. Architekt ETH

33, mehrjährige Erfahrung in Entwurf, Ausführungs- und Detailplanung sowie Bauführung und Devisierung, sucht neue, verantwortungsvolle Tätigkeit. Raum Zürich bevorzugt.

Offerten erbeten unter Chiffre SIA 415 an IVA AG, Postfach, 8032 Zürich.

### Junge Tiefbauzeichnerin

20, mit vierjähriger Lehre, Strassenbau/Eisenbeton, sucht auf 1. Dez. oder nach Vereinbarung Stelle in Ingenieurbüro.

Offerten unter Chiffre SIA 411 an IVA AG, Postfach, 8032 Zürich.



## Architekt HTL

40, mit langjähriger Afrika-Erfahrung und zurzeit in leitender Position im Ausland tätig, sucht auf Anfang 1983 oder nach Vereinbarung neuen, anspruchsvollen und langjährigen Wirkungskreis im Ausland. Aufgaben im Bereiche Consulting/Planning werden bevorzugt. Sprachen D, E.

Zuschriften unter Chiffre SIA 410 an IVA AG, Postfach, 8032 Zürich.

44/08-f

## Architekt - Lateinamerika

SIA, Dr. sc. techn. ETH, Schweizer, beherrscht einwandfrei Spanisch (zweite Sprache Französisch), 11 Jahre Erfahrung in Architektur und Städteplanung (Projekte, Schichtleitung usw.) ist zur Verfügung zum Abreisen im Sinne eines Grossprojektes und leitender Stelle.

Zuschriften unter Chiffre SIA 413 an IVA AG, Postfach, 8032 Zürich.

44/10-f

## Dipl. chem. Ingenieur ETH

mit Nachdiplomstudium in **Gewässerschutz und Siedlungswasserbau**, Sprachen D, E, F, sucht Einstieg in die Praxis.

Offerten unter Chiffre SIA 387 an IVA AG, Postfach, 8032 Zürich.

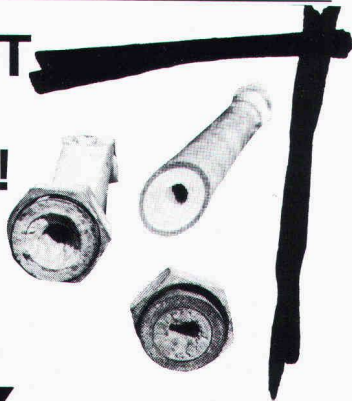
## Diverses

## Dipl. Architekt ETH

sehr guter Darsteller, mit grosser Projektierungs- und Wettbewerbserfahrung - über 20 Preise - übernimmt freie Mitarbeit.

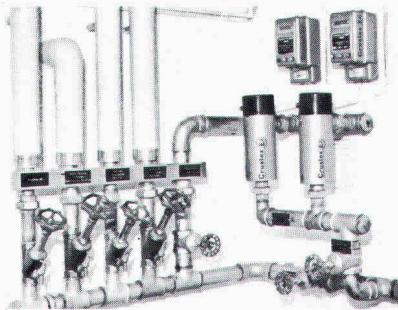
Kontakte erbeten unter Chiffre SIA 409 an IVA AG, Postfach, 8032 Zürich.

# SCHLUSS MIT SOLCHEN PROBLEMEN!



Allein in der Schweiz über 10 000mal erfolgreich im Einsatz:

# Crustex



elektrophysikalische Kalk- und Korrosionsschutzanlagen

Darum CRUSTEX:

- geschmacklich und chemisch unverändertes, einwandfrei sauberes und gesundes Trinkwasser
- keine Chemikalien, daher äusserst umweltfreundlich
- kein Kesselstein, keine Korrosionen
- bis 10 Jahre Garantie
- kein Unterhalt, unbedeutende Betriebskosten
- keine Bewilligungspflicht

Verkauf in der Deutschschweiz  
**Gottlieb Naef, 8712 Stäfa**  
Telefon 01/9261617

Fabrikant:  
**Crustag, Postfach, 8023 Zürich**  
Telefon 01/2510816

- Wir wünschen unverbindliche Beratung  
 Senden Sie Dokumentation

- Wir interessieren uns auch für Ihren Clino-Feinfilter

Coupon

Name \_\_\_\_\_ Strasse \_\_\_\_\_

Plz./Ort \_\_\_\_\_ Telefon \_\_\_\_\_ SIA

## Ingenieurbüro für Hoch- und Tiefbau

kann Ihnen infolge Verzögerung eines grösseren Auftrages eine leistungsfähige

## Zeichnergruppe

zur Verfügung stellen. Grossraum: Zürich

Anfragen sind zu richten an Chiffre SIA 401 an IVA AG, Postfach, 8032 Zürich.

43/17-e

Erfahrener dipl. Bauingenieur ETH/SIA mit kleinem Ingenieurbüro empfiehlt sich

## Ingenieurbüros

zur freien Mitarbeit.

Kontakt unter Chiffre SIA 412 an IVA AG, Postfach, 8032 Zürich.

44/09-f

## Erfahrener Architekt ETH/SIA

eigenes Architekturbüro, hohe Qualität, Planung, Projektmanagement, Koordination bis Ausführung; Hotel-, Wohn-, Industrie-, Schul-, Verwaltungs- und Ladenbau, inkl. Innenausbau; D, F, Sp, E; sucht wegen Auftragsverschiebung Ganz- und Teilaufträge für Schweiz, Europa und mit spezieller Erfahrung für Übersee.

Zuschriften unter Chiffre SIA 414 an IVA AG, Postfach, 8032 Zürich.

44/11-f

**Neueröffnung!** Kleinbetrieb unter der Leitung eines eidg. dipl. Schreinermeisters fertigt sämtliche

## Wand- und Deckentäfer

zuverlässig, schnell und günstig.

**Meinrad Rieder**, eidg. dipl. Schreinermeister  
7132 Vals, Telefon 086 / 5 12 12

43/23-e

## CBM-Baustatik-Programme

Über 30 Programme der ebenen und räumlichen Statik sowie Platten und Plattensysteme.

**Johannes Meister**, Bauingenieur, Rainstr. 75, 8712 Stäfa  
Telefon (01) 926 47 01

44/12-f

Submission und Kostenvoranschlag rationell erstellt mit Mikrocomputer, z. B. mit APPLE II/III: Gesamter

## VSS-Normpositionenkatalog

Dazu ein sehr effizientes auf Minidisks Fr. 1200.-

**Textverarbeitungsprogramm** Fr. 600.-

**ITEC INGENIEURTEAM**

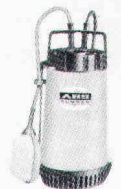
Laupenstrasse 45, 3008 Bern, Telefon 031 / 25 36 95

43/22-e

## KOLB - PUMPEN

für Kellerentwässerung, Hochwasserschutz, Abwasserbeseitigung, Baustellenentwässerung.

**E. Kolb AG, Maschinenfabrik, 8594 Güttingen TG**  
Telefon 072 65 15 65

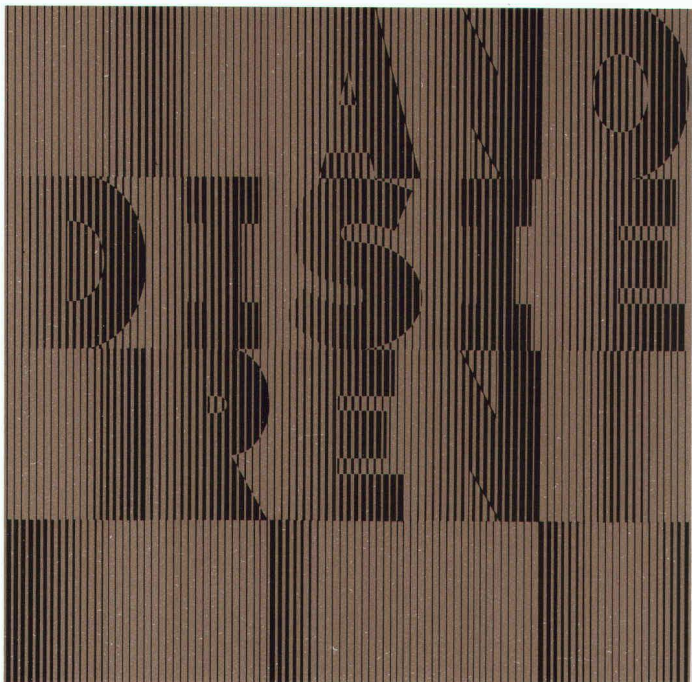


**Müller + Bruderer, Schreinerei**  
8598 Bottighofen, Tel. 072 · 75 45 55



**Montagen + alle Schreinerarbeiten**  
Prima · Preiswert · Prompt





anodisieren  
von Aluminiumbauteilen heisst

dekorativ bauen  
dauerhaft schützen

Weitere Informationen über Anodisieren erhalten Sie beim  
Sekretariat des VSA – Verein Schweizerischer Anodisierbetriebe  
c/o Fides Treuhandgesellschaft, Bleicherweg 33,  
Postfach 656, 8027 Zürich; Telefon 01 202 78 40

## HONEL – SYSTEME



- Fugendichtungen
- Fahrbahn-Übergangs-  
konstruktionen
- Auflager + Hebepressen
- Entwässerungs-Schächte
- Rinnen + Rohre +  
Kompensatoren
- Belags-Sickerwasser-  
ableiter
- Hohlraumschalungen
- Einstiegs-Türen + Luken  
in Bauwerke

für: Hoch-, Tief-, Brücken- und  
Wasserbau, etc.

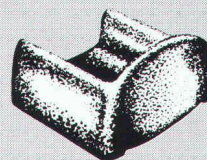
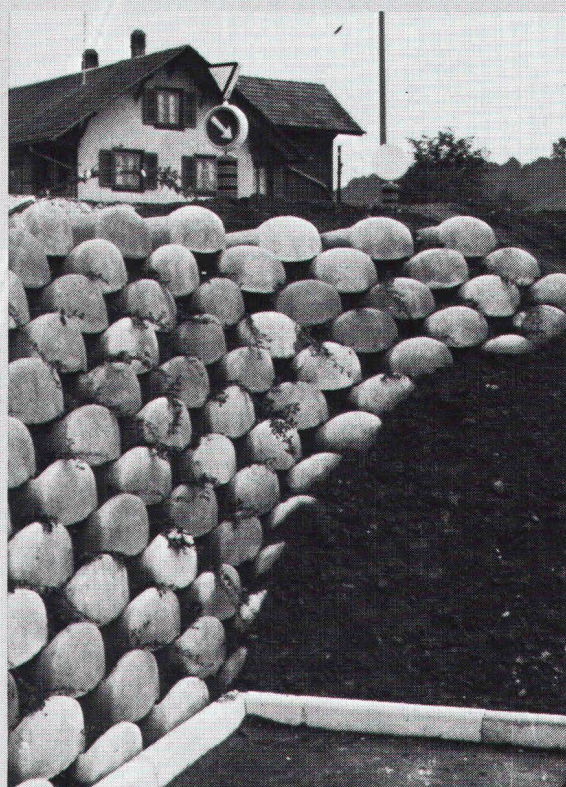
Beratung – Ausführung –  
Unterhalt



heinz  
honegger ag

CH-8427 Rorbas ZH  
Tel. 01/865 1177 Telex 52 844

Steine  
«auf die Sie bauen  
können!»



## Löffelstein

Neuartiges  
Stützmauer-System

- ohne Mörtel  
sicher und fest
- schnell aufgebaut
- leicht zu  
bepflanzen

Hersteller in der  
ganzen Schweiz.  
Auskunft/  
Information



STEINER SILIDUR AG

8450 ANDELFINGEN TEL. 052-41 10 21



# Oberflächlich betrachtet...

... sind sich alle Schichten gleich.

Ob wir ein Hallenbad oder ein Käselager  
oder einen Abflusskanal oder den Fussboden eines  
Labors mit Kunststoff beschichten,  
bleibt sich im Ziel gleich:

**Die Schicht muss halten!**

Gegen was ist dann allerdings schon eine  
etwas schwierigere Frage.  
Säuren – Laugen – Druck – Heisswasser –  
Kaltwasser – die Zahl der Möglichkeiten ist gross.

Gross ist darum auch unser Labor.  
Gross ist unsere Erfahrung mit den verschiedensten  
Beschichtungsproblemen.  
Und unsere Devise hält dicht: Bei Oberflächen  
sind wir nie oberflächlich!



## ISOTECH

ISOTECH AG, Hegmattenstrasse 20, 8404 Winterthur, Telefon 052 / 27 27 27, Telex 76 207

Winterthur – Aarau – Basel – Bellinzona – Bern – Biel – Chur – Ecublens – Genf – Luzern –  
St. Gallen – Zürich – Essen – Frankfurt – Hannover – Karlsruhe – Köln – München – Wien –  
Amsterdam – Brüssel