

Objektyp: **Advertising**

Zeitschrift: **Schweizer Ingenieur und Architekt**

Band (Jahr): **100 (1982)**

Heft 3

PDF erstellt am: **24.09.2024**

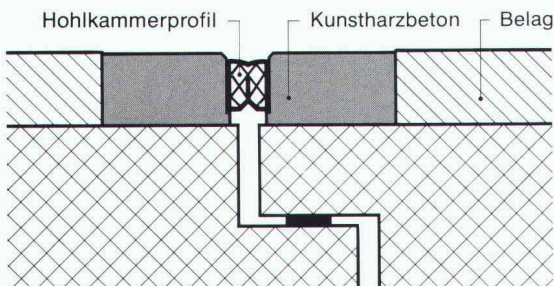
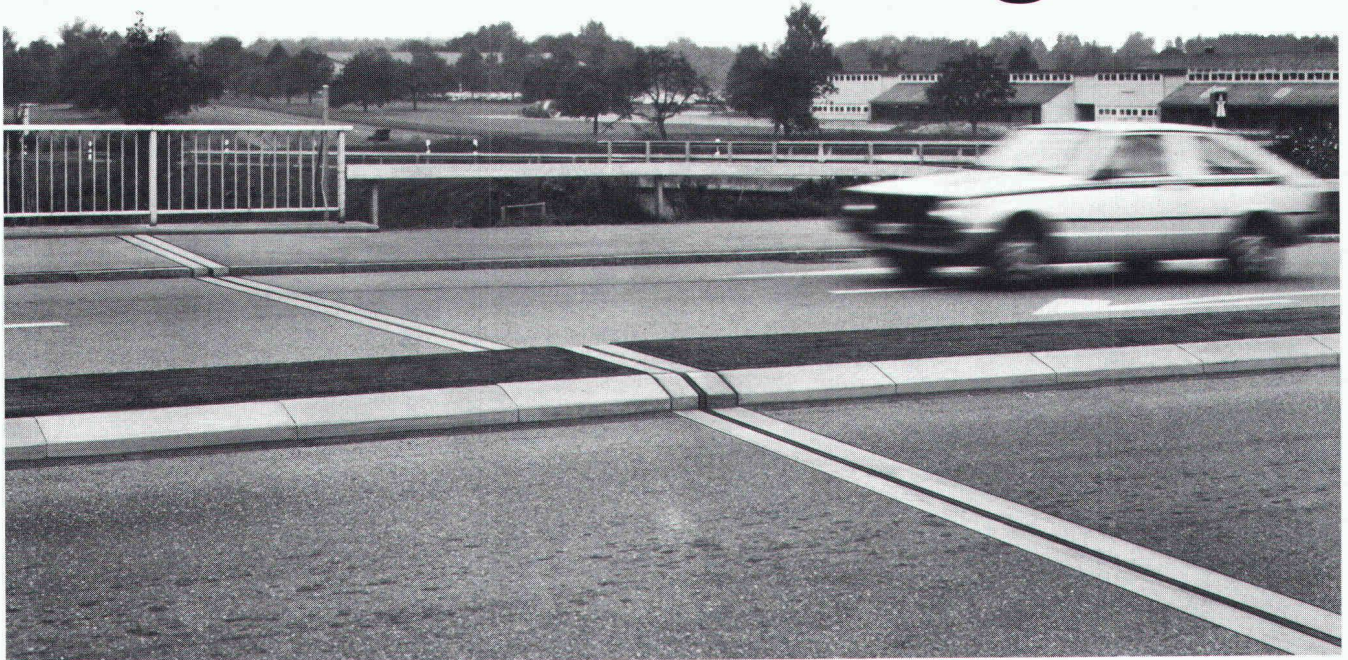
### **Nutzungsbedingungen**

Die ETH-Bibliothek ist Anbieterin der digitalisierten Zeitschriften. Sie besitzt keine Urheberrechte an den Inhalten der Zeitschriften. Die Rechte liegen in der Regel bei den Herausgebern. Die auf der Plattform e-periodica veröffentlichten Dokumente stehen für nicht-kommerzielle Zwecke in Lehre und Forschung sowie für die private Nutzung frei zur Verfügung. Einzelne Dateien oder Ausdrucke aus diesem Angebot können zusammen mit diesen Nutzungsbedingungen und den korrekten Herkunftsbezeichnungen weitergegeben werden. Das Veröffentlichen von Bildern in Print- und Online-Publikationen ist nur mit vorheriger Genehmigung der Rechteinhaber erlaubt. Die systematische Speicherung von Teilen des elektronischen Angebots auf anderen Servern bedarf ebenfalls des schriftlichen Einverständnisses der Rechteinhaber.

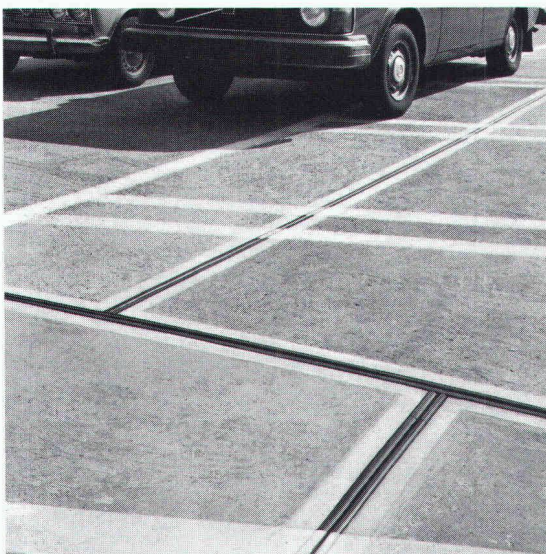
### **Haftungsausschluss**

Alle Angaben erfolgen ohne Gewähr für Vollständigkeit oder Richtigkeit. Es wird keine Haftung übernommen für Schäden durch die Verwendung von Informationen aus diesem Online-Angebot oder durch das Fehlen von Informationen. Dies gilt auch für Inhalte Dritter, die über dieses Angebot zugänglich sind.

# So meistern Sie die kompliziertesten Dilatationsfugen



Normalquerschnitt



700 m' AVENTIT-Fugenübergänge mit Kreuzungen, Winkeln, Aufbordungen und Stützenanschlüssen in einem Parkhaus.

## AVENTIT® Fugenübergang – das System mit der unerreichten Anpassungsfähigkeit

Aufbordungen, Stützenanschlüsse, Winkel, Kreuzungen und wechselnde Belagsstärken sind keine Hürden für diesen Fugenübergang. Die niedere Bauhöhe und der Wegfall von Aussparungen im Konstruktionsbeton lassen Behinderungen bei der Anordnung von Armierungen oder Vorspannkabeln überhaupt nicht entstehen.

Der AVENTIT-Fugenübergang ist wasserdicht, korrosionsfrei und beständig gegen Streusalze, Treibstoffe und Öle. Diese Eigenschaften verdankt er den an Ort gegossenen, fugenlosen Randbalken aus Kunstharzbeton. Das kraftschlüssig eingebundene Hohlkammerprofil aus alterungsbeständigem, ermüdungsfreiem Kautschuk sorgt für absolute Wasserdichtigkeit und verhindert Verschmutzungen der Fuge.

Setzen Sie den AVENTIT-Fugenübergang ein, wenn Sie eine Dilatationsfuge schliessen müssen: Sei es für Brücken und Rampen, Parkhäuser oder befahrbare Hochbauten. Speziell bei Sanierungen schätzen Sie die kurze Dauer der Verkehrsbehinderungen, denn die jeweilige Fahrbahn muss höchstens während weniger Stunden gesperrt werden.

Vergessen Sie nicht: Der AVENTIT-Fugenübergang hält auch die kompliziertesten Fugen dicht.

STAHLTON AG 8034 Zürich Riesbachstr. 57 Tel. 01 - 47 64 00  
Filialen in Bern / Lausanne / Lugano / St. Gallen

 **Stahlton**

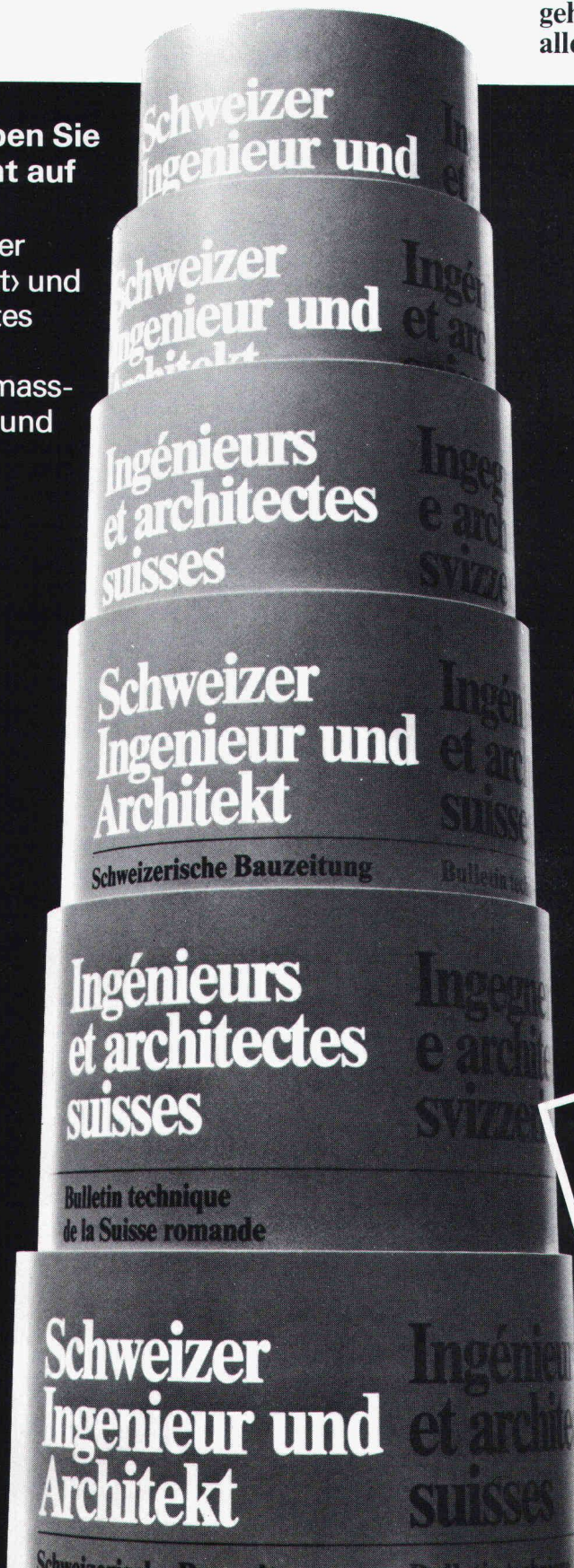
# 50% mehr

## Die meistgelesene Ingenieur- und Architekten-Zeitschrift

geht ab 1. Januar 1982 an  
alle SIA-Mitglieder der Schweiz.

Von hier oben haben Sie  
die schönste Aussicht auf  
Werbeerfolg.

Denn mit «Schweizer  
Ingenieur und Architekt» und  
«Ingénieurs et architectes  
suisses» erreichen Sie  
ab 1. Januar 1982 die mass-  
gebenden Architekten und  
Bauingenieure fast  
lückenlos.



# IVA

Anzeigenverwaltung:  
IVA AG für internationale Werbung  
Mühlebachstrasse 43, 8032 Zürich  
Telefon 01-251 24 50

Für die Westschweiz:  
19, av. de Beaulieu, 1004 Lausanne  
Telefon 021-37 72 72

**NEUE AUFLAGEN:**

über  
**10 000 Ex.**  
wöchentlich, deutsch

über  
**3000 Ex.**  
14täglich, französisch

Wir suchen einen

### Hochbauzeichner/Bauführer

zur Bearbeitung einer interessanten und anspruchsvollen Bauaufgabe.

Wir bieten fortschrittliche Anstellungsbedingungen und gute, kollegiale Zusammenarbeit.

Bitte schreiben oder telefonieren Sie uns.

**J. Stöckli**, dipl. Architekt BSA/SIA  
Neugasse 28, 6300 Zug, Telefon 042 / 21 83 87

1/09-c

Wir suchen per 1. April oder nach Übereinkunft für anspruchsvolle Aufgaben erfahrenen, gutausgewiesenen

### Bauführer

Interessenten wenden sich bitte an:

**H. J. Schmid**, Architekt HTL  
Dufourstrasse 82, St. Gallen, Telefon 071 / 22 22 34

3/18-d



Wir sind ein führendes Unternehmen unserer Branche mit einem vielseitigen Fabrikations- und Verkaufsprogramm im Hochbau und Spezialtiefbau.

Da der bisherige **Leiter des Bereiches Bautechnik** in absehbarer Zeit neue Aufgaben in unserer Firma übernehmen wird, suchen wir einen

## Bauingenieur

für die Übernahme dieser verantwortungsvollen Kaderposition (Prokura).

Es erwartet Sie eine interessante Tätigkeit auf den Gebieten der Betonvorfabrikation, der Betontechnologie, der Befestigungs- und Montagetechnik sowie der Entwicklung neuer Produkte.

Sie weisen sich über gute praktische Erfahrung aus, vorzugsweise auch auf dem Sektor Vorfabrikation. Im weiteren sind Führungsqualitäten, Sinn für Teamwork, Selbständigkeit und Initiative von entscheidender Bedeutung.

Wir bieten fortschrittliche Anstellungsbedingungen mit gut ausgebauter Personalfürsorge.

Bitte senden Sie Ihre Bewerbung, die wir selbstverständlich vertraulich behandeln werden, mit den üblichen Unterlagen an die Direktion der

**BRODTBECK AG**  
Betonelemente und Cementwaren  
Hardstrasse 42, 4133 Pratteln

3/03-d

Unser Auftraggeber ist ein grösseres, krisensicheres Unternehmen mit etwa 1000 Mitarbeitern und einem Umsatz von mehreren 100 Millionen Franken. Dieses hat uns mit der Suche des Nachfolgers für den Leiter des **Studien- und Projektierungsbüros für Maschinentechnik** betraut, welcher sich in etwa einem Jahr aus dem aktiven Erwerbsleben zurückziehen wird. Die vielseitige und sehr anspruchsvolle Aufgabe soll einem ausgewiesenen

## Maschinen-Ingenieur

übertragen werden, der verantwortungsbewusst die folgenden Aufgaben wahrnehmen kann:

- Projektieren und Beschaffen der maschinellen Anlagen von hydraulischen und thermischen Kraftwerken wie Turbinen, Pumpen und mech. Nebenanlagen
- Oberaufsicht über deren Montage und Inbetriebsetzung
- Planung und Überwachung grösserer Revisionsarbeiten

Für diese Aufgabe qualifiziert sich vorzugsweise ein Bewerber, der sich über

- einen Studiumsabschluss in Richtung Maschinenbau
- mehrjährige Erfahrung in der Planung, im Bau und im Unterhalt von hydraulischen und/oder therm. Kraftwerken
- erfolgreiche Führung eines kleineren Mitarbeiterteams

ausweisen kann. Idealalter etwa 40 Jahre. Der zukünftige Arbeitsort liegt im Grossraum Zürich.

Interessenten bitten wir um Einreichung der Bewerbungsunterlagen unter Kennziffer 7231 an den Beauftragten, Herrn K. Hürzeler, dipl. Ing. ETH, der gerne nähere Auskünfte gibt und für Diskretion bürgt.

3/02-d

## Häusermann + Co AG

Wirtschafts- und Unternehmensberatung  
Geschäftsbereich (Personal)  
8035 Zürich, Stampfenbachstrasse 48  
Telefon 01-363 4141

Wir suchen einen gut qualifizierten

## dipl. Bauingenieur ETH

für die Bearbeitung von anspruchsvollen Aufgaben im konstruktiven Ingenieurbau.

Wir erwarten von unserem zukünftigen Mitarbeiter einige Jahre Erfahrung (Idealalter etwa 30 bis 35), Initiative, Selbstständigkeit und Verhandlungsgeschick.

Wir bieten nebst einer vielseitigen Tätigkeit eine ausbaufähige Dauerstelle mit fortschrittlichen Anstellungsbedingungen.

Wir freuen uns auf Ihre Bewerbung mit den üblichen Unterlagen.

**Himmel-Münger-Kuhn AG**, dipl. Bauingenieure  
Zentralstr. 19, 8953 Dietikon, Tel. 01 / 740 56 41 (Herr Kuhn)

51/13-b

Wir bearbeiten Bauprojekte im In- und Ausland und suchen

## Eisenbeton- und Tiefbauzeichner

zur Verstärkung unseres Mitarbeiter-Teams.

Arbeitsorte: Muri-Bern, Ramsei-Lützelflüh, Interlaken

Helfen Sie mit, diese Projekte konstruktiv und zeichnerisch zu gestalten?

Ihre Bewerbung wird uns freuen.

**Herbert Ditzler**, Bauingenieur SIA  
Sendlistrasse 12, 3800 Interlaken

3/09-d



**HELVETAS**

Schweizer Aufbauwerk für Entwicklungsländer

sucht

## Kultur/Bau-Ingenieur ETH oder Bau-Ingenieur HTL als Projektleiter

des «Community Water Supply & Sanitation»-Programmes, Western Development Region, Nepal, welches die nepalische Regierung in Zusammenarbeit mit UNICEF und Helvetas durchführt: Die Verbesserung der prekären Trinkwasser-Verhältnisse in den westlichen Regionen Nepals ist das Hauptziel des Projektes.

### Aufgaben:

Programm-Verantwortlichkeit gegenüber der nepalischen Regierung, UNICEF und Helvetas, Planung, Koordinierung und Betreuung für

- den Bau von Dorfwasserversorgungsprojekten in 13 Distrikten
- Programmteil «öffentliche Hygiene»
- Ausbildung von Fachkräften
- Materialbeschaffung und -kontrolle
- Programmteil «Projekt-Unterhalt und -Reparaturen»
- Normierungsarbeiten

### Anforderungen:

- Ausbildung/Vertiefung in Siedlungswasserbau
- Berufliche Erfahrung in Entwicklungsland von Vorteil
- Flexibilität und fachliche Vielseitigkeit
- Toleranz gegenüber ungewohnter Denk- und Lebensweise
- Bereitschaft zur Erlernung der nepalischen Sprache, Bereitschaft der englischen Sprache in Wort und Schrift
- Mindestalter: 32 Jahre

### Termin:

So bald als möglich, um eine gründliche Einführung zu gewährleisten.

Wenn Sie an dieser anspruchsvollen Aufgabe interessiert sind und im Rahmen der Entwicklungszusammenarbeit einen persönlichen Einsatz leisten wollen, erwarten wir gerne Ihre schriftliche Bewerbung mit den üblichen Unterlagen.

### HELVETAS,

Schweizer Aufbauwerk für Entwicklungsländer,  
St. Moritzstrasse 15, 8042 Zürich, Telefon 01 / 363 50 60

3/15-d

Wir sind ein Dienstleistungsunternehmen mit rund 5000 Arbeitsplätzen, verteilt über 40 Liegenschaften in Zürich.

Sie sind vielseitig ausgebildet und

## Architekt oder Bauingenieur HTL

und suchen eine anspruchsvolle Führungsaufgabe als

### LEITER der bautechnischen Ausführung

Sie erfüllen Ihre Aufgabe im Dienste unserer Frontbereiche sowie im Interesse eines reibungslosen Betriebsablaufes bezüglich

### Umbauten und Renovationen

Die ausgeprägt vielfältige Tätigkeit verlangt unternehmerisches Organisationsgeschick und umfasst im wesentlichen

- die koordinierende Führung des direkt unterstellten sowie abteilungsfremden Personals und Mitarbeiter von Drittfirmen
- die Steuerung umfassender Teamarbeiten für Bau und Infrastruktur, und zwar teilweise bereits in der Planungsphase
- die persönliche Leitung komplexer Vorhaben sowie die Erfüllung konzeptioneller Aufträge
- die intensive Pflege inner- und ausserbetrieblicher Kontakte

Diese Position setzt fundierte Berufskennntnisse und -erfahrung voraus, vorzugsweise in einer ähnlichen Funktion. Wir meinen damit einen Studienabschluss auf Stufe HTL, ein vielseitiges Wissen in angrenzenden Fachgebieten (z. B. Klima/Heizung, Stark- und Schwachstrom), Praxis in Projektleitung oder Bauleitung für Verwaltungs- und Industriebauten sowie Erfahrung in der Auswahl und Führung von Personal.

Wenn Sie an diesem Wirkungskreis interessiert sind, erwarten wir gerne Ihre vollständige Bewerbung unter genauer Angabe der bisherigen Tätigkeiten unter Chiffre 44-75850, Publicitas, 8021 Zürich.

3/04-d

Für unser Ingenieurbüro suchen wir

## dipl. Bauingenieur ETH Bauingenieur HTL

für die selbständige Bearbeitung von anspruchsvollen und interessanten Projekten im Hoch-, Industrie- und Brückenbau. Es erwartet Sie eine vielseitige und verantwortungsvolle Tätigkeit in einem gut harmonisierenden Team

sowie

## Eisenbeton-Konstrukteur

für die zeichnerische und konstruktive Bearbeitung. Ihre Tätigkeit umfasst neben der zeichnerischen und konstruktiven Bearbeitung auch das Erstellen von Ausschreibungsunterlagen sowie die Baukontrolle.

Wir bieten Ihnen eine anspruchsvolle Tätigkeit mit überdurchschnittlichen Anstellungsbedingungen.

Rufen Sie uns an oder lassen Sie uns Ihre Unterlagen zukommen. Ihre Bewerbung werden wir streng vertraulich behandeln.

**Emch + Berger Zug AG**, dipl. Bauingenieure  
6301 Zug, Telefon 042 / 36 22 18

3/06-d



**Stadtplanungsamt der Stadt Bern**

Wir suchen für unsere Unterabteilung Bauplanung

## Architekt(in)

### Aufgaben:

- Leitung des Büros für Baugesuche, Beurteilung der Baugesuche in stadtplanerischer Hinsicht, Abklärung von Parkplatzfragen
- Erteilen von Auskünften über Neu- und Umbauten
- Bearbeitung von städtebaulichen und gestalterischen Aufgaben

### Anforderungen:

- Architekt HTL oder gleichwertige Ausbildung
- praktische Erfahrung im Hochbau
- nach Möglichkeit Ausbildung und Erfahrung als Planer
- Verhandlungsgeschick und Freude am Publikumskontakt
- Freude an Teamarbeit

### Wir bieten:

- vielseitige, verantwortungsvolle, weitgehend selbständige Tätigkeit

Weitere Auskünfte erteilt Herr M. Wehrli, stellvertr. Bauplaner, Telefon 64 75 10.

Handschriftliche Bewerbungen mit Photo und Unterlagen über bisherige Ausbildung und Praxis sind bis zum 30. Jan. 1982 an das Stadtplanungsamt Bern, Postfach 2731, 3001 Bern, zu richten.

3/06-d

Wir sind eine international tätige Generalplanungsfirma und suchen per sofort zur Verstärkung unseres gut eingespielten Management-Teams

## Projektleiter (Architekt oder Bauingenieur)

### Aufgaben:

- Koordination und selbständige Leitung von Gross- und Kleinprojekten im In- und Ausland
- Leitung eines Planungsteams und Bindeglied zwischen Kunde und Projektierenden

### Anforderungen:

- dynamische und initiativ Persönlichkeit
- ausgesprochenes Verhandlungsgeschick und gute Präsentation
- Beherrschung der englischen und französischen Sprache, Auslandserfahrung
- Bereitschaft zu ausserordentlichem Einsatz sowie Auslandsreisen

Sollten Sie Freude an einer interessanten und vielseitigen Tätigkeit haben und obige Anforderungen erfüllen, erwarten wir gern Ihre schriftliche Bewerbung mit Foto sowie den üblichen Bewerbungsunterlagen.



**INTERPLAN 4 AG**  
Aktiengesellschaft für Generalplanung  
Postfach 9, 4415 Lausen, 061/91 66 61

51-11-11

## Bauunternehmung

(Raum Zürich) sucht für den

## Spezialtiefbau

(Pfählungen, Rammarbeiten, Grundwasserabsenkungen, Sondierbohrungen, Spundwände usw.)

einen selbständigen

## Ing./Bauführer HTL

### Wir bieten:

- interessante Baustellen
- Einsatz Schweiz und evtl. Ausland
- gutes Arbeitsklima
- fortschrittliche Anstellungsbedingungen
- Entwicklungsmöglichkeiten

### Wir wünschen:

- technisch gut fundierte Ausbildung und praktische Baustellenerfahrung
- Fähigkeit für Entwicklungsarbeiten
- Verhandlungsgeschick
- Englischkenntnisse erwünscht
- Eintritt nach Übereinkunft

Ausgewiesene Bewerber bitten wir um Einreichung der üblichen Offertunterlagen unter Chiffre ofa 4206 Zd an Orell Füssli Werbe AG, Postfach, 8022 Zürich. Die vertrauliche Behandlung der Bewerbung ist selbstverständlich.

3/01-d



SCHWEIZERISCHES KRANKENHAUSINSTITUT  
INSTITUT SUISSE DES HÔPITAUX  
ISTITUTO SVIZZERO DEGLI OSPEDALI  
SWISS HOSPITAL INSTITUTE

Wir suchen für unsere Abteilung

## Planung und Bau

einen qualifizierten

## Mitarbeiter

Unser Aufgabengebiet umfasst neben Grundlagenarbeiten im Bereich der Gesundheitsplanung in erster Linie Gutachten und Beratungen im Zusammenhang mit regionalen Versorgungskonzepten sowie Bauten des Gesundheitswesens.

### Sie verfügen über:

- Hochschul- oder HTL-Ausbildung, wenn möglich Richtung Architektur/Planung oder eine gleichwertige Ausbildung
- Kenntnisse und Erfahrung in Planung, Bau und Errichtung von Krankenhäusern und Krankenheimen
- Sprachkenntnisse in Deutsch, Französisch und Englisch
- Bereitschaft zu konstruktiver Zusammenarbeit

### Es erwartet Sie:

- eine vielseitige und verantwortungsvolle Tätigkeit im Bereich des schweizerischen Gesundheitswesens
- ein interdisziplinäres Team von Fachkollegen
- eine den Anforderungen entsprechende Besoldung sowie zeitgemässe Sozialleistungen und gleitende Arbeitszeit

Ihre Bewerbung mit entsprechenden Unterlagen und Gehaltsansprüchen richten Sie bitte an das

**Schweizerische Krankenhaushausinstitut**  
Abteilung Planung und Bau  
Bahnhofstrasse 29, 5001 Aarau  
Telefon 064 / 24 71 61 (Herrn Ludwig verlangen)

3/07-d



**ELEMENT AG**

Wir befassen uns mit der Herstellung und Montage von vorfabrizierten und vorgespannten Betonelementen für den Wohnungs-, Industrie-, Brücken- und Spezial-Tiefbau.

Für unsere techn. Beratungsstelle in Bern suchen wir jüngeren

## dipl. Bauingenieur ETH/EPUL

oder

## Bauingenieur-Techniker HTL

mit Hauptinteresse für Statik und konstruktiven Ingenieurbau.

### Aufgabenbereich:

- interne und externe technische Beratung
- Ausarbeitung von Projektvorschlägen im Hoch- und Tiefbau
- laufende Erweiterung der technischen Dokumentation
- Betreuung von Spezialaufgaben

### Wir erwarten:

- mehrjährige praktische Tätigkeit
- Erfahrung auf dem Gebiet des Spannbetons und der Vorfabrikation erwünscht
- Erfahrung mit Kleincomputern (HP 85)
- Sinn für Teamwork
- Sprachen: Deutsch und Französisch

Eintritt: möglichst bald

Ihre Bewerbung mit den üblichen Unterlagen wird absolut vertraulich behandelt.

Personalabteilung  
**ELEMENT AG, 3027 Bern, Untermattweg 22, Postfach 7.**

48/01-h



An der ETH Zürich besteht eine Forschergruppe auf dem Gebiet

## Dynamische Beanspruchung von Massivbauten

Nichtlineares Schwingungs- und Erdbebenverhalten von Hochbauten, Brücken und Stau Mauern sowie Stossprobleme sind hauptsächliche Themen. Diese werden auf praxisverbundene und nicht ausschliesslich rechnerorientierte Weise angegangen, mit Schwerpunkten bei der Modellbildung.

Zur Ergänzung der Gruppe sowie zur Mithilfe beim Unterricht wird ein sehr gut qualifizierter

## dipl. Bauingenieur

mit 2 bis 5 Jahren einschlägiger Praxis gesucht. Bei Eignung besteht die Möglichkeit, eine Doktorarbeit auszuführen.

Schriftliche Bewerbungen sind erbeten an: Prof. Dr. H. Bachmann, Institut für Baustatik und Konstruktion, ETH-Hönggerberg, CH-8093 Zürich.

3/16-d

Für den Aufbau unseres Zweigbüros in Würenlos AG suchen wir einen jüngeren

## Bauingenieur HTL oder ETH

Wir bearbeiten sowohl Projekte im allgemeinen Tiefbau wie auch Stahl-, Stahlbeton- und Industriebauten.

Diese Stelle bietet einem initiativen, einsatzfreudigen Bewerber weitgehende Selbständigkeit und Mitverantwortung.

Bei Eignung ist spätere Mitbeteiligung vorgesehen.

Wir freuen uns auf Ihre Bewerbung mit den üblichen Unterlagen.

**Jörg Kämpfer, Ingenieurbüro, Seestatt, 8852 Altendorf**  
Telefon 055 / 63 34 76

1/05-c

**LUZERN.** Wir suchen per sofort oder nach Vereinbarung einen erfahrenen

## Bauingenieur HTL

für die Projektierung und die Bauleitung von Strassen-, Wasser-, Abwasser- und Grundbauten.

Wir bieten eine interessante Tätigkeit, angenehmes Arbeitsklima, zeitgemässe Entlohnung und Sozialleistungen.

Wenn Sie sich dafür interessieren, so setzen Sie sich mit uns telefonisch oder schriftlich in Verbindung.



Ingenieurbüro A.F.+J. Steffen  
Diplomingenieure ETH/SIA  
6006 Luzern, Weystrasse 8, Telefon 041-51 51 87  
gegr. 1924 von Carl Erni

3/17-d

Gesucht

## techn. Mitarbeiter(in)

für interessante, selbständige Arbeit auf mittelgrossen Industrie-Projekten. Schöner, moderner Arbeitsplatz im Grünen. Kleines, dynamisches Team.

**IPL** Industriebau-Projektleitung  
Massholdernstrasse 11, 8143 Stallikon, Telefon 01 / 700 18 26

3/19-d

**Inserate bitte frühzeitig aufgeben!**

Wir suchen für interessante und abwechslungsreiche Projekte in Hoch- und Tiefbau, Kanalisation, Strassenbau und Flussverbauungen (Projekt und Bauleitung)

## Eisenbetonzeichner Tiefbauzeichner

Wir bieten fortschrittliche Anstellungsbedingungen in einem kleinen Team.

Gerne erwarten wir Ihre Bewerbungsunterlagen oder Ihren Anruf.

Ingenieurbüro H. Schad, 7050 Arosa, Telefon 081 / 31 14 54

1/04-c

Ein Team von 6 Mitarbeitern sucht einen

## Bauleiter

für mittlere und grössere, anspruchsvolle Bauten (KV bis Abrechnung) und ausserdem

## Projektleiter(in)

für kleinere und mittelgrosse Bauobjekte (Planbearbeitung und evtl. Bauleitung).

Telefonische Auskünfte erhalten Sie unter 056 / 82 27 77

Robert Frei, Architekt HTL/SWB  
(Mitgl. Schweiz. Expertenkommission STV)  
Mitarbeiter H. Oeschger  
Widackerstrasse 4A, 5416 Kirchdorf/Baden

51/19-b

Gesucht in Ingenieurbüro im Kanton Zug

## Tiefbauzeichner

für zeichnerische Aufgaben im Strassen- und Kanalisationswesen. Bewerbung an

E. Knecht, Ingenieur- und Vermessungsbüro AG  
Rigistrasse 37, 6340 Baar, Telefon 042 / 31 72 66

3/14-d

## Stellengesuche

Initiativer und vielseitig interessierter

## Bauingenieur HTL

32, sucht neuen und anspruchsvollen Wirkungskreis mit Verantwortung in Ingenieurbüro, Bauunternehmung, Beratung oder Verwaltung. Als Arbeitsgebiet wird die Zentralschweiz bevorzugt.

Zuschriften sind erbeten unter Chiffre SIA 108 an IVA AG, Postfach, 8032 Zürich.

3/12-d

## Dipl. Bauingenieur ETH

26 Jahre, Vertiefungsrichtungen Konstruktion und Wasserbau, Sprachen D/F/E/I, sucht interessante Stelle im Raum Zürich-Brugg per 1. 2. 1982 oder nach Vereinbarung.

Anfrage unter Chiffre SIA 110 an IVA AG, Postfach, 8032 Zürich.

Junger, vielseitiger

## Kulturingenieur ETH

sucht nach 2jähriger Tätigkeit im Welschland (Abwasseranlagen und Vermessung) neue, interessante Aufgabe im Tiefbau/Siedlungswasserbau. Evtl. Raum Zürich. Antritt 1. April 1982. Angebote bitte an

Daniel Kaeser, Telefon priv. 01 / 761 76 95, Geschäft 01 / 377 30 43

## Architekt HTL/Raumplaner NDS/HTL

(31) sucht interessante und ausbaufähige Stelle in Architektur- und/oder Planungsbüro. Bevorzugtes Arbeitsgebiet: Raum Zürich. Stellenantritt nach Vereinbarung.

Anfragen unter Chiffre SIA 107 an IVA AG, Postfach, 8032 Zürich.

3/13-d

Junger, qualifizierter

## Tiefbauzeichner

mit Maturitätsschule sowie Praxis in Eisenbeton/Hochbau sucht interessante, abwechslungsreiche Stelle im allg. Tiefbau in der Stadt Zürich oder näherer Umgebung.

Einführung in Bauleitungsaufgaben erwünscht.

Zuschriften erbeten unter Chiffre SIA 111 an IVA AG, Postfach, 8032 Zürich.

3/20-d

## Bauingenieur HTL

37, D/E/F, sucht interessante, verantwortungsvolle Stelle in Ingenieurbüro, Unternehmung oder Verwaltung. Fundierte Erfahrung im Siedlungswasserbau, Strassenbau, Eisenbeton und Vermessung, Ausländerfahrung, Wirkungskreis Raum Bern, Fribourg.

Offerten unter Chiffre SIA 105 an IVA AG, Postfach, 8032 Zürich.

Junger

## Tiefbauzeichner ATZ

(5. Sem.) mit Erfahrung im Tiefbau, Eisenbeton, Bauführung, sucht interessante Stelle in Ingenieurbüro auf dem Platze Zürich.

Offerten unter Chiffre 112 an IVA AG, Postfach, 8032 Zürich.

## Diverses

Generalunternehmung mit kapazitätsstarkem Gipsergeschäft sucht Kontakt zu

## Baukonsortium

zwecks Mitbeteiligung. Bareinlage möglich.

Anfragen unter Chiffre SIA 938 an IVA AG, Postfach, 8032 Zürich.

48/08-h

Benötigen Sie einen freien Mitarbeiter für die Ausführung Ihrer Bauvorhaben?

## Devisierung, Bauleitung, Abrechnung

Für diese Dienstleistungen bin ich als Architekt HTL spezialisiert und kann gute Referenzen vorweisen.

Anfragen unter Chiffre 37 35 Zc an ofa Orell Füssli Werbe AG, Postfach, 8022 Zürich.

1/12-c

## Architekt/Bauzeichner

(1933) vielseitig interessiert, Sinn für gute Darstellung, sucht freie Mitarbeit für Entwurfsarbeiten.

Kontaktaufnahme unter Chiffre SIA 106 an IVA AG, Postfach, 8032 Zürich.

## Bauleiter (dipl. Architekt ETH/SIA)

mit eigenem Büro, langjähriger Erfahrung, spezialisiert auf Bauleitungen (Werkpläne bis örtliche Bauführung), übernimmt Bauleitungsarbeiten/-aufträge, ZH bis 50 km.

Postfach 134, 8306 Brüttisellen.

## Bauleiter

übernimmt für Sie KV, Devisierung, Bauleitung, Abrechnung.

Offerten unter Chiffre 3744 Zp an ofa Orell Füssli Werbe AG, Postfach, 8022 Zürich.



Gesucht

## Zeichnungsarbeiten (Eisenbeton)

Zuverlässig, schnell und preiswert.

Zuschriften unter Chiffre SIA 113 an IVA AG, Postfach, 8032 Zürich.

### Preisgünstiger bauen oder mehr verdienen!

Schweizer Unternehmen, das seit 16 Jahren im eigenen Werk Elemente für Einfamilienhäuser herstellt,

### sucht Verbindung mit Architekten

die eine Regionalvertretung zu übernehmen wünschen.

Perfektes System. Kein Normbau. Konstruktion nach Ihren Plänen. Kosten- und energiesparend. Seit 16 Jahren K-Wert der Aussenwände 0,27 und 0,2. Einzelteile fugenlos bis 15 m Länge.

Planung und Bauführung würde in Händen des Architekten bleiben. Unsere Leistung beschränkt sich auf Lieferung und Montage der Bauteile ab Oberkante Keller.

Anfragen an Chiffre SIA 109 an IVA AG, Postfach, 8032 Zürich.

3/10-d



### Vogel-Skihalter

Ganzmetall, feuerverzinkt, robust

Planen und Einrichten von Skiräumen  
Lieferrn von Teilen für Selbstmontage

Für Hotels, Ski- und Ferienhäuser,  
Schulen, Bergbahnen usw.  
Verschiedene Modelle  
Bis 16 Paar Ski per Laufmeter

ERWIN VOGEL, Vogel-Skihalter  
Am See 503, 8882 Unterterzen  
Telefon 085/4 22 12

Baudirektion der Stadt Bern - Hochbauamt

## Projektwettbewerb

### Hallensportzentrum Wankdorf

Die Baudirektion der Stadt Bern, vertreten durch das Hochbauamt, veranstaltet einen öffentlichen Projektwettbewerb für ein Hallensportzentrum Wankdorf, Bern.

Teilnahmeberechtigt sind Arbeitsgruppen von Architekten mit Bauingenieuren, welche seit mindestens dem 1. Januar 1980 Wohn- und Geschäftsdomizil im Kanton Bern haben oder im Kanton Bern heimatberechtigt sind.

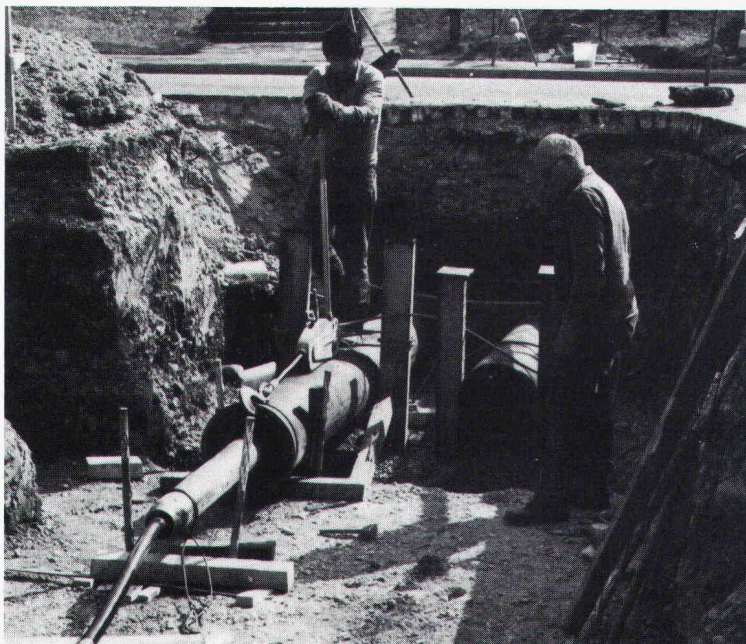
#### Termine:

- Schriftliche Anmeldung mit Nachweis der Teilnahmeberechtigung an das Hochbauamt der Stadt Bern, Postfach 49, 3000 Bern 14, bis zum 8. Februar 1982
- Bezug der Planunterlagen im Hochbauamt der Stadt Bern, Zieglerstrasse 62, 3. Stock, 3007 Bern, vom 15. Februar 1982 an, jeweils in der Zeit zwischen 08.00 Uhr und 11.45 Uhr, bzw. 13.30 Uhr und 17.45 Uhr, gegen eine Depotgebühr von Fr. 500.- (vorgängig zahlbar auf PC-Konto 30-5588, Baudirektion der Stadt Bern, mit dem Vermerk «Projektwettbewerb Wankdorf»)
- Bezug der Modellgrundlage im Stadtwerkhof II, Freiburgstrasse 151, 3008 Bern, vom 15. März 1982 an. Ausserdem kann das Wettbewerbsprogramm im Hochbauamt der Stadt Bern während der Bürozeit vom 15. Januar 1982 an eingesehen werden oder schriftlich bestellt werden. Ein Versand der Planunterlagen und Modelle erfolgt nicht.
- Ablieferung der Projekte bis zum 16. Juli 1982
- Ablieferung des Modelles bis zum 31. Juli 1982

Die Baudirektorin der Stadt Bern  
R. Geiser-Im Obersteg

3/05-d

**Wer inseriert,  
wird nicht vergessen!**



## Unterquerungen

Rohrkulissen D=160-1000 mm  
für Werkleitungen

## gerammte Stahlrohre

Technische Beratung und Ausführung:

**BRUNNER  
ERBEN**

Arnold Brunner's Erben Bauunternehmung Zürich  
Nachfolger Murbach-Brunner + Co.  
8050 Zürich, Leutschenbachstrasse 52  
Telefon 01/30106 60

# WÄRME-UND SCHALLSCHUTZ

## OPTIMAL GELÖST MIT WESPAN ISOLIERPLATTEN ELEMENTEN

Sanieren und isolieren Sie in nur einem Arbeitsgang mit den bewährten und kostengünstigen WESPAN Polystyrol- oder WESPAN Flumroc-Isolierplattenelementen. Bestens geeignet für Aussenwände, Decken, Estrichböden etc. in Altbauten, Einfamilien- und Ferienhäusern, Dach- und Eigentumswohnungen.

### WESPAN Polystyrol

- ausgezeichnete Wärmeschutz
- Materialdicken:  
16 + 19 mm Spanplatten mit Schaumpolystyrolbeschichtung von 20-100 mm

### WESPAN Flumroc NEU

- ausgezeichnete Wärmeschutz und
- optimaler Schall- und Brandschutz
- Materialdicken: 16, 19, 22 und 25-mm-Spanplatten mit Flumrocbeschichtung von 30-100 mm

Fortschrittliche k-Werte bis  
 $0,28 \text{ kcal/m}^2 \text{ h } ^\circ\text{C}$

keine Kältebrücken mehr.

Normierte Elemente:

Boden- und Deckenplatten

187 x 65 cm

Wandplatten 260 x 62 cm

Sie werden konkurrenzfähiger  
in Ihren Angeboten  
und arbeiten einfacher.

Hersteller:  
**Wespanwerk Wenger AG**  
8574 Lengwil    Telefon 072 · 75 13 13

Alleinvertretung für den Kanton Zürich:  
**Schlumpf AG**

Isoliermaterial + Sperrholz  
8606 Nänikon  
Telefon 01 · 941 11 40

**WE SPAN**

Sie können entweder mit viel Zeit und Arbeit: schalen — armieren — ausschalen — verputzen oder eine PRELAM-Deckenplatte einsetzen. Am Ende haben Sie in beiden Fällen eine Stahlbetondecke. Zwischen der ersten Möglichkeit und der zweiten Lösung liegt jedoch ein grosser Unterschied. Bei der heutigen Arbeits-

marktsituation ist es aber entscheidend, dass man den Aufwand dort verringert, wo es wirtschaftlich von Vorteil ist. PRELAM-Deckenplatten sind grossflächige, vorgefertigte Deckenelemente, welche die Funktion der Schalung, der Hauptarmierung und des Verputzes übernehmen. Die Plattenformate sind an-

passungsfähig, erlauben eine freie Wahl der Fugenteilung und eignen sich praktisch für jeden Hochbau. Die PRELAM-Deckenplatten werden aus höchstwertigem Beton und profiliertem Spannstahl hergestellt. Die fertige PRELAM-Decke bildet eine massive Deckenscheibe für den Überbeton in den sich bequem Leitun-

gen einlegen lassen. Die tadellos ebene und glatte Untersicht erübrigt ein verputzen. Die Reduktion des Zeit- und Arbeitsaufwandes erlaubt einen rascheren Baufortschritt mit weniger Arbeitskräften. Das wiederum bedeutet: Leistungssteigerung ohne Mehrinvestition.



**Wirtschaftliche  
Gründe  
sprechen  
für**

**pre Lam<sup>®</sup>**

**ZÜRCHER ZIEGELEIEN**

**Deckenplatten**

Verkauf durch:

Zürcher Ziegeleien  
Giesshübelstrasse 40  
Postfach, 8021 Zürich  
Telefon 01/35 93 30

J. Schmidheiny & Co. AG  
St.-Leonhard-Strasse 32  
Postfach, 9001 St.Gallen  
Telefon 071/22 32 62

Baustoffe Chur AG  
Pulvermühlestrasse 81  
Postfach, 7001 Chur  
Telefon 081/24 46 46