

Objektyp: **Advertising**

Zeitschrift: **Schweizer Ingenieur und Architekt**

Band (Jahr): **100 (1982)**

Heft 21

PDF erstellt am: **21.09.2024**

Nutzungsbedingungen

Die ETH-Bibliothek ist Anbieterin der digitalisierten Zeitschriften. Sie besitzt keine Urheberrechte an den Inhalten der Zeitschriften. Die Rechte liegen in der Regel bei den Herausgebern.

Die auf der Plattform e-periodica veröffentlichten Dokumente stehen für nicht-kommerzielle Zwecke in Lehre und Forschung sowie für die private Nutzung frei zur Verfügung. Einzelne Dateien oder Ausdrucke aus diesem Angebot können zusammen mit diesen Nutzungsbedingungen und den korrekten Herkunftsbezeichnungen weitergegeben werden.

Das Veröffentlichen von Bildern in Print- und Online-Publikationen ist nur mit vorheriger Genehmigung der Rechteinhaber erlaubt. Die systematische Speicherung von Teilen des elektronischen Angebots auf anderen Servern bedarf ebenfalls des schriftlichen Einverständnisses der Rechteinhaber.

Haftungsausschluss

Alle Angaben erfolgen ohne Gewähr für Vollständigkeit oder Richtigkeit. Es wird keine Haftung übernommen für Schäden durch die Verwendung von Informationen aus diesem Online-Angebot oder durch das Fehlen von Informationen. Dies gilt auch für Inhalte Dritter, die über dieses Angebot zugänglich sind.

Ein Dienst der *ETH-Bibliothek*
ETH Zürich, Rämistrasse 101, 8092 Zürich, Schweiz, www.library.ethz.ch

<http://www.e-periodica.ch>

ALLE SPRECHEN VON GRUNDWASSERBRUNNEN FÜR WÄRMEPUMPEN.

An welche Amtsstellen hat man sich für welche Bewilligungen zu wenden? Welche Vorabklärungen sind im Zusammenhang mit der Grundwasserentnahme nötig? Wer kann Sie in allem, was mit der Grundwasserentnahme zu tun hat, kompetent beraten? Wer

übernimmt die Beurteilung, die vielleicht nötige Sondierbohrung und die Brunnenbohrung?

Wer weiss mit Sicherheit Bescheid?

Dicht. Dicht weiss es. Dicht kann es.

Und Dicht bohrt auch Grundwasserbrunnen in den Dimen-

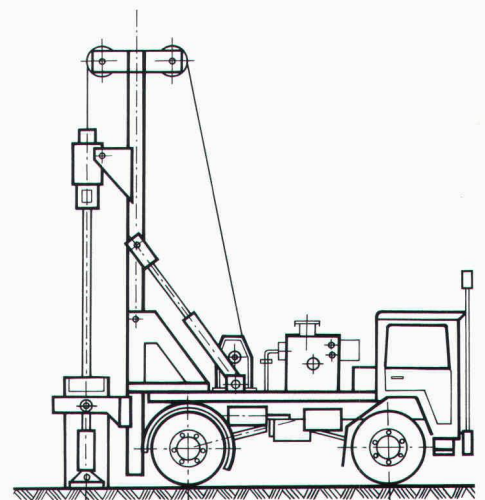
sionen zwischen 20 und 30 cm. Mit Bohrgeräten, die speziell auf Grundwasserbohrungen zu Heizzwecken zugeschnitten sind. Selbstfahrende und deshalb rasch installierte Geräte. Dicht-eigene Konstruktionen.

Dicht AG St. Gallen
Telefon 071-23 16 45

Dicht AG Luzern
Telefon 041-23 44 18

Dicht AG Bern
Telefon 031-45 30 34

Dicht AG Zürich
Telefon 01-35 69 13



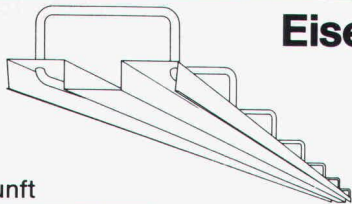
DICHT BOHRT SIE.

Dicht AG St. Gallen, Luzern, Bern, Zürich



SYSTEM AG

Aeschstrasse 15
3110 Münsingen
Tel. 031 92 02 15 gibt Auskunft



Eisenbetonanschlüsse mit Verzahnung aus Streckmetall.

Das einzige Trägerelement das im Beton bleibt.

Normtypen lieferbar ab Lager Zürich und Vevey.

Verbundpfähle

Stahlprofile mit Betonmantel

- Mit dem Hochbaukran oder mit Schreitbagger ausführbar
- auch auf beengten, schwer zugänglichen Baustellen möglich
- kein Arbeitsplanum und keine Zufahrt zur Baugrube nötig
- dank sehr kleiner Installationsaufwendungen auch für kleine Arbeiten wirtschaftlich.



BLESS

Technische Beratung/Bauausführung:

Neugutstr. 52, 8600 Dübendorf

Bauunternehmung AG Tel. 01/8210085

Zürich - Dübendorf - Aarau - Chur - Grenchen - St. Gallen



Müller-Steinag Baustoff AG

■ Werk 6221 Rickenbach LU

Telefon 045 51 26 26

Telex 78364

■ Werk 6362 Rozloch NW

Telefon 041 63 15 15

Telex 72 339

■ Lager in Sihlbrugg und Zell LU

Beachten Sie unser grosses Sortiment an Verbund- und Pflastersteinen:

Quadrat, Classic, Terzo



Sechseck, Trachslauer, Zapf



WB, ESKOO-SIX



Besuchen Sie die Ausstellungen in den Werken Rickenbach LU und Rozloch NW.

Die Rechnung stimmt:

+ Qualität ✓

+ Service ✓

+ Preis ✓

= Müller-Steinag ✓

- Blockstufen • Brunnenröge
- Fallschutzplatten • Florwandsteine
- Gartenbänke • Gehwegplatten
- Palisaden • Pflanzentröge
- Pflastersteine • Rasenraster
- Spaltsteine • Stellsteine
- Stützmaurelemente • Treppenstufen
- U-Elemente • Verbundsteine
- Waschbetonplatten • Winkелеlemente

Verlangen Sie unseren reichhaltigen

Gartenbaukatalog

sowie Prospektunterlagen.

calinoor® $k=0,35 \text{ W/m}^2 \text{ K}$

Durch die patentierte Verbindung von Blähton und Polystyrol bietet dieser Isolierstein Höchstwärmedämmung und volle Atmungsfähigkeit (Diffusionswiderstandsfaktor 5–10 μ). calinoor ist also ein besonderer Isolierstein. Und ein besonderes System, denn auch Stürze, Brüstungssteine, Tür- und Fensteranschlüsse haben die integrierte Isolation: damit nirgends Wärmebrücken entstehen und damit rationell gebaut werden kann.

Detaillierte Unterlagen und Beratung durch:

EBAS

BAUSTOFFWERK AG SURAVA
Wiesentalstrasse 83
7000 Chur
Telefon 081 27 11 21

**STEIN AG
CHRISTEN**

STEIN AG CHRISTEN
Hagnastrasse 14
4132 Muttenz
Telefon 061 41 78 38

calinoor – rationell bauen, wirtschaftlich wohnen



Lägern Bausteine...

...sind Jura-Kalksteine für:
**Hochbau • Gartenbau • Tiefbau
Wasserbau • Industrie**

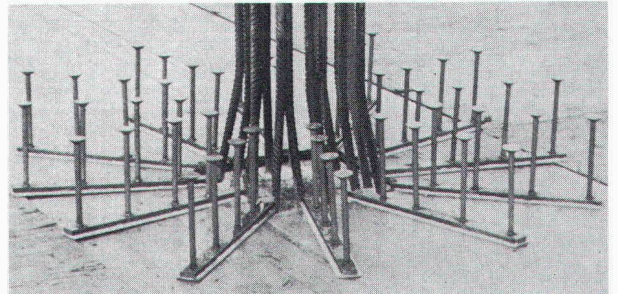


Lägern-Kalksteinbrüche AG
Regensberg
8162 Steinmaur
Telefon 01/853 11 88

Ihr Problem
**Durchstanzen
von Flachdecken**

**unsere
Lösung**

DÜBELLEISTEN

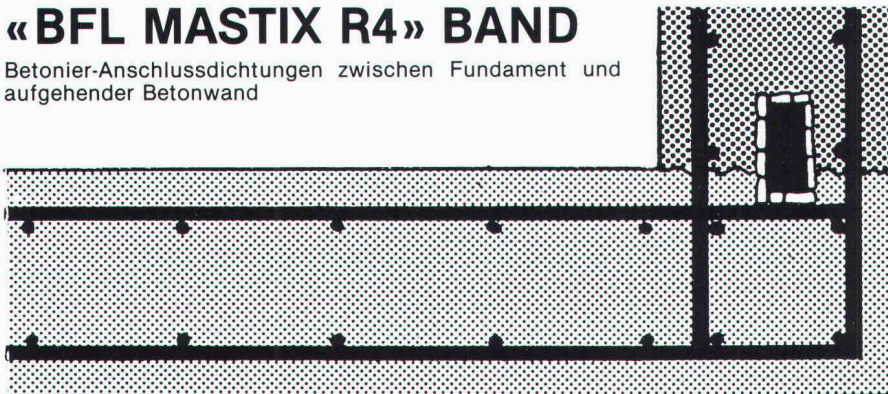


RISS AG

8108 Dällikon, Industriestrasse 32
Telefon 01/844 11 22 Telex 52 421

«BFL MASTIX R4» BAND

Betonier-Anschlussdichtungen zwischen Fundament und aufgehender Betonwand



Senden Sie uns die technischen Unterlagen «BFL MASTIX»

Name: _____

Firma: _____

Strasse/Nr.: _____

PLZ/Ort: _____

EINSENDEN AN:

MASTIX S.A., Avenue de Rumine 48,
1005 Lausanne.



BRUNO WICK

Par Bruno Wick - Un volume 14,5 × 21 cm, 128 pages avec 48 illustrations et 3 annexes, broché. Prix: 22 francs. Edité par la Société des éditions des associations techniques universitaires (SEATU), Lausanne (Suisse)

Le Mouvement suisse pour les économies d'énergie (MSEE) se consacre depuis plusieurs années à établir une statistique des consommations d'énergie des divers types de bâtiments; il faut d'abord savoir où et à quelles fins on utilise de l'énergie si on veut économiser. Pour les bâtiments, il n'existait aucune statistique fondée, de sorte qu'il était impossible de savoir sur quels points faire porter les efforts d'économie.

Sous l'impulsion de *Bruno Wick*, le MSEE a lancé une enquête d'envergure, véritable radiographie des besoins en énergie des maisons individuelles. Ce sont quelque 2000 propriétaires de villas qui ont participé à cette action en fournissant toutes les données sur leur consommation d'énergie domestique. Pour la première fois, on dispose de chiffres mesurés - et non «estimés» - sur des systèmes fort différents de chauffage, de préparation d'eau chaude et de cuisson. Les éléments de confort sont également analysés. La comparaison est possible non seulement entre

ces systèmes, mais aussi avec les résultats des grands immeubles. Il y a là matière à surprises qui bouleversent allégrement les idées reçues!

C'est cette somme de données que présente le livre de Bruno Wick, enfin traduit en français. Il constitue un outil indispensable au professionnel, confronté au choix d'un système de chauffage, à l'élaboration de mesures propres à ménager l'énergie sous toutes ses formes et à l'optimisation de la conception énergétique de maisons individuelles. Dorénavant, l'approche de ces problèmes devra tenir compte des résultats et des suggestions présentés dans ce livre.

Pour quiconque projette de se faire construire une villa, les connaissances qui y sont exposées sous une forme simple et concise permettront d'aborder dans les meilleures conditions le dialogue avec l'architecte et de mieux juger les solutions que ce dernier va proposer. Pas de solutions miracles, certes, mais une meilleure compréhension des éléments qui influencent la consommation d'énergie des maisons individuelles, donc les facteurs à régler toute une vie durant.

Prix:
Fr. 22. —
port en sus

Bulletin de commande

Le soussigné commande ____ exemplaire(s) de l'ouvrage

La consommation d'énergie dans les maisons individuelles

au prix de 22 francs l'exemplaire à payer à la réception de la facture correspondante.

M/Mme/Mlle _____

Rue _____

No post. _____

Date: _____ Signature: _____

Ingénieurs et architectes suisses, avenue de Cour 27, 1007 Lausanne



startex

SPRITZDÄMMSTOFF

gegen Kälte, Wärme und Schall

startex

Isoliert Dächer, Zweischalenmauerwerke, Böden, Wände, Schächte usw. in Alt- und Neubauten optimal und dauerhaft. STARTEX hilft Energie sparen und sich wohl zu fühlen!
Wer kritisch prüft, wählt STARTEX, die Spritzisolation mit der Garantie für höchsten Qualitätsstand.
Wir beraten Sie gerne.

IDC CHEMIE AG, Schwerzistrasse, 8807 Freienbach/SZ, Tel. 055/482935, Mitglied der PRO RENOVA
Filialen in Lausanne: 021/220433 Ilanz: 086/22750 St. Gallen: 071/313909 Solothurn: 065/227670

Auftragskontrolle
+ Auftragsabrechnung
+ Nachkalkulation
+ Erfolgskontrolle
+ Sonderauswertungen
= VISURA EDV-SERVICE

Treuhand-Gesellschaft
Visura

Zürich	01 211 38 33	Grenchen	085 8 21 71
Solothurn	065 21 42 11	Stans	041 61 44 34
Luzern	041 23 54 21	Olten	062 22 67 22
Aarau	064 24 76 61	Altdorf	044 2 66 66

*Ständige
Wiederholung
verschafft
Ihren Inseraten
die erforderliche
Wirkung!*



Asphalt und Beton fräsen

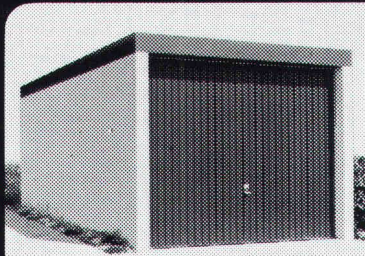
JAMES ZERBINI CH-4612 Wangen b/Olten ☎ 062 32 57 33

Guter Untergrund ist wichtig

- Aufrauen
- Rillieren
- 2-Komp.-Farbe entfernen
- Schleifen
- Trennen
- Versiegelungen
- Bodenbeschichtungen
- Kernbohrungen

Sämtliche Arbeiten in Gebäuden werden trocken und **staubfrei** ausgeführt

SEMA Fertigaragen



Beton, beste Qualität,
Einzel-, Doppel- oder
Reihengaragen,
auch überdeck-
bar, kurzfristig
lieferbar.

SEMA 4702 Oensingen

Name

Strasse

PLZ/Ort

Telefon

Bon für Gratisprospekt

103
062 76 2277

Stellenangebote

Gesucht:

Bauzeichner(in)

der (die) es weiterbringen will, für schöne, grosszügige Bauaufgaben in In- und Ausland zur selbständigen Mitarbeit. Vom Vor- und Bauprojekt bis zur Entwicklung vorbildlicher Ausführungsdetails öffnet sich Ihnen ein weites Tätigkeitsfeld. Arbeitsort Zürich-Albisrieden, evtl. Stallikon-Sellenbüren.

Schreiben Sie uns zwei Zeilen, oder rufen Sie einfach an:

IPL - Industriebau-Projektleitung, Massholderstrasse 11, 8143 Stallikon, Tel. 01 / 700 18 26 (Frau Balestra verlangen)

17/05 d

Gesucht in Ingenieurbüro im Kanton Zug ein junger

Tiefbauzeichner

für vorwiegend zeichnerische Aufgaben im Strassen- und Kanalisationsbau, Baulinienplanung und Ortsplanung. Arbeit in kleinem Team.

E. Knecht, Ingenieur- und Vermessungsbüro AG
Rigistrasse 37, 6340 Baar, Telefon 042 / 31 72 66

17/06 d

MOTOR COLUMBUS

Wir planen und beraten - weltweit

Zur Bearbeitung von vielseitigen Managementaufgaben suchen wir einen

DIPL. BAUINGENIEUR ETH

Das Aufgabengebiet umfasst Termin- und Ablaufplanung, Termin- und Kostenverfolgung sowie Koordinationsaufgaben bei Grossprojekten.

Wir erwarten:

- einige Jahre Praxis
- gute schriftliche Ausdrucksfähigkeit in Deutsch und Englisch
- Initiative und Kontaktfreudigkeit

Wir bieten:

- abwechslungsreiche, verantwortungsvolle Aufgaben mit Gelegenheit zu kurzfristigen Auslandsreisen
- gute Salarierung
- Weiterbildungs- und Entwicklungsmöglichkeiten
- fortschrittliche Anstellungsbedingungen

Wenn Sie sich von dieser Aufgabe angesprochen fühlen, senden Sie Ihre Bewerbungsunterlagen bitte unter Kennziffer K-1835 an unser Personalbüro.

**Motor-Columbus
Ingenieurunternehmung AG**
Parkstr. 27, 5401 Baden, Tel. (056) 20 11 21

21/3 d

MOTOR COLUMBUS

KSV Kantonale Sachversicherung Glarus

In unserer Abteilung Schadenverhütung benötigen wir einen initiativen und gut qualifizierten

Baufachmann

Das Tätigkeitsgebiet umfasst insbesondere die Festsetzung und Beratung von Brandschutzmassnahmen in Industrie-, Gewerbe- und Beherbergungsbetrieben sowie bei grösseren Wohnbauten.

Anforderungen:

- Ausweis HTL oder gleichwertige Ausbildung
- Mehrjährige Erfahrung im Baufach
- Bereitschaft zur Zusammenarbeit in einem kleinen Team
- Organisationstalent und Durchsetzungsvermögen

Wir bieten:

- eine weitgehend selbständige und abwechslungsreiche Tätigkeit
- den Anforderungen angepasstes Salär mit den üblichen Sozialleistungen
- angenehmes Arbeitsklima

Wenn Sie sich von einer solchen Stelle angesprochen fühlen, erwarten wir gerne Ihre Bewerbungsunterlagen (Lebenslauf, Zeugniskopien, Foto) mit einem handgeschriebenen Begleitbrief bis 15. Juni 1982. Weitere Auskünfte erteilt Ihnen Herr M. Friedli, Telefon (058) 61 61 61. Wir gewähren Ihnen die erforderliche Diskretion.

KSV Sachversicherung Glarus

z.H. der Geschäftsleitung
Hauptstrasse 8, 8750 Glarus

21/16 d

In unser Architekturbüro suchen wir qualifizierte Mitarbeiter:

Hochbautechniker

als Teamchef. Selbständige Bearbeitung von Aufträgen, EDV-Devisierung gemäss BKP/CRB.

Hochbauzeichner

mit Verständnis für Konstruktion und Gestaltung (bei Eignung Möglichkeit zur Mitarbeit bei örtlicher Bauführung).

Wir bearbeiten anspruchsvolle Aufträge öffentlicher und privater Bauherren: Neubauten, Umbauten sowie wärmetechnische Gebäudesanierungen.

Wenn Sie glauben, unseren Ansprüchen zu genügen, können wir Ihnen bei branchenüblichem Lohn interessante Aufgaben in einem angenehmen Arbeitsklima überbringen.

Melden Sie sich bei unserem Herrn Rüegg zwischen 16.30 und 18.00 Uhr.

Architekturbüro Robert Schmid AG

dipl. Architekten ETH/SIA
Seefeldstrasse 104, 8034 Zürich
Telefon (01) 47 95 47

21/11 d



Tiefbauamt der Stadt Zürich

Für unsere Projektierungsabteilung suchen wir

Zeichner-Konstrukteur(in)

und

Tiefbauzeichner(in)

Aufgabengebiet:

Mitwirkung bei der Projektierung von städtischen Tiefbauten (Strassenbau und Kanalisation)

Erfordernisse:

- abgeschlossene Lehre als Tiefbauzeichner
- Initiative
- einschlägige Berufspraxis im städtischen Tiefbau erwünscht, aber nicht Bedingung

Wir bieten:

- weitgehend selbständige Tätigkeit sowie angenehmes Arbeitsklima in kleinem Team
- individuelle Arbeitszeit
- zeitgemässe Entlohnung und vorzügliche Sozialleistungen

Eintritt: möglichst bald oder nach Vereinbarung

Bewerbungen mit den üblichen Unterlagen sind an das **Tiefbauamt der Stadt Zürich, Werdmühleplatz 3, Postfach, 8023 Zürich**, zu richten.

21/15-d

Bei der **Stadtverwaltung Baden** ist die Stelle eines

Hochbautechnikers evtl. Hochbauzeichners des Hochbauamtes

neu zu besetzen. Sein Arbeitsgebiet umfasst zeichnerische und administrative Arbeiten des Hochbauamtes.

Vom Bewerber erwarten wir, dass er mit technischen Hochbauaufgaben vertraut ist und über kaufmännische Erfahrung verfügt. Verlangt wird die Fähigkeit zur selbständigen, zuverlässigen und speditiven Arbeit sowie Gewandtheit im mündlichen und schriftlichen Ausdruck.

Die Besoldung erfolgt nach Vereinbarung im Rahmen des Dienst- und Besoldungsreglementes.

Handschriftliche Anmeldungen mit den üblichen Unterlagen und Angabe des Gehaltsanspruchs sind an das **Stadtammannamt, 5401 Baden**, zu richten. Auskünfte erteilt Herr J. Tremp, Stadtarchitekt, Baden, Telefon (056) 22 75 55.

Der Gemeinderat

21/10-d

Unser Auftraggeber, ein namhaftes Ingenieur-, Architektur- und Planungsbüro ETH/SIA der Mittellostschweiz, sucht für die selbständige planerische Bearbeitung von Tief- und Eisenbetonarbeiten im

Oberengadin

einen kompetenten, offenen, in der Statik absolut sattelfesten und zeichnerisch versierten, bis 55jährigen

dipl. Ing. HTL als Filialleiter

Der ideale Bewerber ist ortsverbunden, beherrscht nebst Rätoromanisch und Italienisch auch die deutsche Sprache, verfügt über gutes Verhandlungsgeschick, Durchhaltevermögen sowie vor allem fundierte praktische Kenntnisse im allgemeinen Tiefbau und spezifisch in den Sparten

- Strassenbau und Meliorationen
- Wildbach- und Lawinenverbauungen
- Kanalisationen und Wasserversorgungen

Kandidaten, die an einer permanenten Anstellung interessiert sind, dem Anforderungsprofil genügen und bereit sind, im Oberengadin ortsansässig zu sein, erwarten vorzügliche Anstellungsbedingungen mit Erfolgsbeteiligung.

Gerne erwarten wir Ihre Bewerbung mit Lebenslauf, Zeugniskopien und Foto (Sperrvermerke werden berücksichtigt und absolute Diskretion zugesichert) unter Ref.-Nr. 0206 (auch auf Briefumschlag) an:

IBGM (MANAGEMENT) CONSULTANTS
UNTERNEHMENSBERATUNG CONSEIL DE DIRECTION

of London, c/o Postfach 460, 8034 Zürich

21/14-d

Wir suchen gut qualifizierte

Zeichner

in den Fachrichtungen Eisenbeton und Tiefbau für vielseitigen Einsatz.

Bewerbungen mit Unterlagen erbeten an:

WEHRLI & WEIMER, dipl. Bauing. ETH/SIA
Grünhaldenstrasse 6, 8050 Zürich

20/5-c

Gesucht in kleineres Architekturbüro nach

St. Moritz

Architekt HTL oder Bauzeichner/Bauführer

zur selbständigen Bearbeitung interessanter Bauvorhaben von der Ausführungsplanung bis zur Bauabrechnung. Einige Jahre Praxis sind für diese Aufgabe erforderlich. Grosszügige, leistungsorientierte Entlohnung, 4 Wochen Ferien.

Kurt Döbeli, Architekt, 7500 St. Moritz
Telefon (082) 3 65 92

21/1-d

Als gutfundierte, aktive Generalunternehmung mit interessanten Bauaufgaben suchen wir einen initiativen, jüngeren

Bauführer

zur Betreuung grösserer Bauvorhaben, wie beispielsweise ein Quartierzentrum von ca. 20 Mio. Franken.

Falls Sie über eine fundierte Berufsausbildung und Baustellenpraxis sowie Erfahrung in Devisierung, Submission, Ausmass und Abrechnung verfügen, bitten wir Sie, Ihre Bewerbungsunterlagen unserer Frau S. Haller zuzustellen.

iwobau

Industrie- und Wohnbau AG
Grindelstrasse 5, 8304 Wallisellen

20/12-c

HOCH- UND TIEFBAU

Für die selbständige Leitung von Projekten suchen wir einen gut ausgewiesenen

dipl. Bauingenieur und Bautechniker HTL

mit einigen Jahren Praxis auf den Gebieten der Statik und des allg. Tiefbaus.

Wir bieten einen modern eingerichteten Arbeitsplatz und gute Sozialleistungen.

Sind Sie nicht über 45 Jahre alt und interessieren Sie sich für eine längerfristige Anstellung?

Dann rufen Sie an, oder senden Sie uns Ihre Unterlagen.

Gasser + Scean, dipl. Ing. SIA
Zugerstrasse 70, 6340 Baar, Telefon 042 / 31 55 31

20/8-c

Wir suchen für unser Architekturbüro im Raume Zürich eine engagierte, zielbewusste Persönlichkeit als

Geschäftsleiter

mit abgeschlossener Ausbildung als Architekt ETHZ oder ETHL und mehrjähriger Praxis im Hochbau.

Einem qualifizierten Bewerber bieten wir eine selbständige Position, die die Führung eines Mitarbeiterstabes, architektonische und gestalterische Realisation von komplexen Überbauungen und Verhandlungen mit Bauherren, Behörden und Unternehmern einschliesst.

Wir bitten Sie, Ihre Bewerbungsunterlagen unter Chiffre o 282 ofa, Orell Füssli Werbe AG, Postfach, 8022 Zürich, zu senden.

20/13-c

In unser mittleres Architekturbüro suchen wir erfahrenen

Bauführer

für die selbständige Bearbeitung neuer Bauaufgaben.

Eintritt sofort oder nach Vereinbarung.

Gerne erwarten wir ihre schriftliche oder telefonische Bewerbung.

Eidenbenz BSA/SIA Bosshard SIA Meyer SIA
Architekten
Zürichbergstr. 17, Postfach, 8028 Zürich
Telefon 251 60 70/252 79 24

21/2-d

Pour cause de départ, nous cherchons

ingénieur civil dipl. EPF chef de projets

de langue française ou allemande, pour étude de structures et direction de travaux.

Nous demandons:

- esprit d'initiative,
- expérience d'au moins 3 ans,
- très bonnes connaissances en statique.

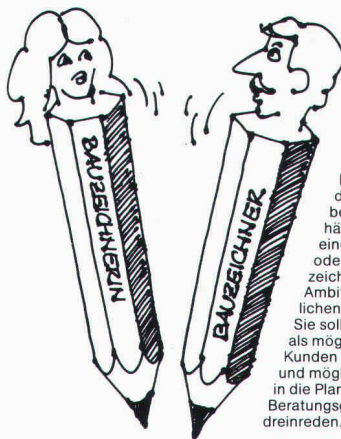
Nous offrons: place stable.

Faire offres, par écrit, avec curriculum vitae et prétentions de salaire, à

Pierre et Henri Brasey, ing. civils dipl. EPFZ/SIA/ASIC
5, avenue de la Gare, 1701 Fribourg

17-1548

Wir suchen einen Bauzeichner mit* oder einen Architekten HTL



Für die Planung und den Bau unserer bekannten Fachwerkhäuser suchen wir einen HTL-Architekten oder einen Bauzeichner/in mit * Ambitionen. Mit beruflichen Ambitionen, denn Sie sollten so rasch als möglich auch unseren Kunden gegenüberstehen und möglichst kompetent in die Planungs- und Beratungsgespräche dreinreden.

Erste Kontakte bitte an:
Furter Holzbau AG,
5605 Dottikon,
Telefon 057 4 30 50



21/21-d

Stellengesuche

Architekt-Techniker

48, in ungek. Stellung, sucht auf 1. Okt. 1982 in Zürich (bevorzugte Stadtkreise 7 und 8) eine ausbaufähige Stelle vorwiegend als Planer für sämtliche Bauvorhaben in Projekt, Ausführung und Konstruktion, jedoch **ohne** Devisierung und Bauführung.

Offerten unter Chiffre Nr. 3918 Zg, ofa Orell Füssli Werbe AG, Postfach, 8022 Zürich.

21/19-d

Junger Bauingenieur ETH

28, mit Vertiefungsrichtungen Wasserbau, Grund- und Strassenbau, diplomiert auf dem Sektor Abwassertechnik, sucht Anstellungsverhältnis in mittlerem Betrieb. 1jährige Praxiserfahrung vorhanden.

Offerten unter Chiffre SIA 257 an IVA AG, Postfach, 8032 Zürich.

21 20 d

Bauingenieur HTL

43, in ungekündigter Stellung, mit vielseitiger Erfahrung im konstruktiven Ingenieurbau, sucht neuen, verantwortungsvollen Wirkungskreis in Ingenieurbüro oder Unternehmung. Raum Zürich mit Umgebung bevorzugt.

Offerten unter Chiffre SIA 261 an IVA AG, Postfach, 8032 Zürich.

21 17 d

32, Schweizer, in ungekündigter Stellung, sucht

neuen Wirkungskreis

ab Herbst 1982 in der Schweiz (evtl. Tessin).

6jährige Erfahrung auf Auslandsbaustellen, Untertagbau, Hafenaufbau, Nachkalkulation, Offertbearbeitung. Sprachen I/D/E/F.

Offerten unter Chiffre SIA 263 an IVA AG, Postfach, 8032 Zürich.

Junger, strebsamer und künstlerisch talentierter

Hochbauzeichner

sucht interessante Stelle.

Eintritt evtl. sofort oder nach Übereinkunft.

Offerten erbeten unter Chiffre SIA 262 an IVA AG, Postfach, 8032 Zürich.

dipl. Bauingenieur ETH

sucht ausbaufähige Stelle als Projektleiter in Industrie, Verwaltung, Versicherung, Ingenieurbüro. CH, 45, D/F/E/Sp/I. Habe langjährige Erfahrung in Projektierung und Bauleitung in Siedlungswasserbau, Wasserbau, Strassen-/Bahnbaubau, Grundbau.

Offerten unter Chiffre SIA 260 an IVA AG, Postfach, 8032 Zürich.

Junger, nicht ganz unerfahrener

ARCHITEKT sucht JOB

Raum Bern.

Telefon (031) 53 09 86

21 4 d

Diplom-Bauingenieur

(33 J.) sucht verantwortungsvolle Arbeit als **Baustatiker**. Sprachen Deutsch, Französisch, Englisch.

Offerten erbeten unter Chiffre Z 20 590 an Publicitas, 8750 Glarus.

Ingenieur HTL

mit einem Jahr Erfahrung in Statik von Einfamilienhäusern und Industriebauten sucht Stelle als **Statiker**.

Offerten unter Chiffre SIA 255 an IVA AG, Postfach, 8032 Zürich.

dipl. Bauingenieur ETH

35, in ungekündigter Stellung, sucht interessante Tätigkeit in Ingenieurbüro oder Verwaltung im Raum Bern. Mehrjährige Erfahrung in Verkehrsplanung, Bahn- und allgemeinem Tiefbau.

Offerten unter Chiffre SIA 254 an IVA AG, Postfach, 8032 Zürich.

Diverses

Zu verkaufen

Biberschwanzziegel

handgemacht, evtl. palettiert, etwa 18 000 Stück, sowie handgemachte Firstziegel.

Anfragen bitte an: **Hofstetter AG**, Spenglerei «Bühl», 5643 Sins, Telefon (042) 66 11 24.

21 18 d

Zusatzverdienst

durch den Verkauf von

Bauelementen

Erfolgreichen Verkäufern bieten wir ein interessantes Zusatzgeschäft durch den Verkauf von Fenstern, Türen und ähnlichem im Raum Zürich und Umgebung.

Kontaktaufnahme bitte unter Chiffre 19-H 21751 Publicitas, 8750 Glarus, oder (041) 45 27 83 (abends).

21 5 d



PERSPEKTIVEN

zum Hervorheben Ihrer Offerten
Handgezeichnet, in Farbe

CYBERNA ENTERPRISE
Postfach 1119, 4502 Solothurn

Aussergewöhnliche Gelegenheit

OLIVETTI P 652

dem Meistbietenden zu verkaufen. Mit Basiseinheit, Magnetbandstation, Plattenspeicher und Schreibmaschine, inkl. Programme Büro-Administration, Strassenbau, Vermessung sowie Statistik.

Telefon (01) 311 88 33

21 7 d

Unternehmungs- geist

ist eine wirtschaftliche Lebensäusserung, die sich zweckmässig auch durch Anzeigen im «Schweizer Ingenieur und Architekt» verkörpert.

Als erfahrener Bauleiter

mit guten Referenzen führe ich als selbständiger, freier Mitarbeiter Ihre Bauobjekte termingerecht aus.

Anfragen unter Chiffre 3864 Ze ofa Orell Füssli Werbe AG, Postfach, 8022 Zürich.

16/14 h



Kantonale Bauschule Aarau
5035 Untereentfelden

Aufnahmeprüfung

Polierschule
Bauführerschule
Bauführerschule
vertiefungsrichtung Holzbau

Anmeldeschluss: 31. August 1982
Aufnahmeprüfung: 18. Oktober 1982
Semesterbeginn: 18. April 1983

Unterlagen, Aufnahmebedingungen
und Anmeldeformulare sind beim
Sekretariat der Bauschule zu beziehen.

Anmeldungen sind mit den erforderlichen
Beilagen zu richten an:

Kantonale Bauschule Aarau
Suhrenmatten, 5035 Untereentfelden
Telefon (064) 43 56 56

21/13-d

Zu kaufen gesucht

Ingenieurbüro

in der Deutschschweiz, von
etabliertem Ingenieurbüro mit
qualifiziertem Mitarbeiterstab.
Barauszahlung oder nach Wunsch
auch langfristige Übernahme,
unter Mitwirkung des bisherigen
Inhabers.

Kontaktnahme erbeten unter
Chiffre SIA 259 an IVA AG,
Postfach, 8032 Zürich.

21/12-d

Seminar Baukostenplanung

Der Bauherr will vom Planer frühzeitig wissen, wieviel er für sein Projekt aufwenden muss.

Die Honorarordnung und die Rechtsprechung erlauben für die Kostenschätzung zum Vorprojekt oder Bauprojekt eine Genauigkeit von 20-25%.

Für eine Investitionsentscheidung von mehreren Millionen eine unbefriedigende Situation.

Wie kann der Architekt oder Ingenieur die Genauigkeit seiner Ermittlung eingrenzen? Was leisten Projektmanagement und Kostenplaner? Was sind die Anforderungen an den GU?

Das Seminar gibt eine Übersicht über den aktuellen Leistungsstand, Methoden und Hilfsmittel der Baukostenplanung.

Programm

Baukostenplanung und Projektmanagement
Referent: E. Ruosch, Brandenberger + Ruosch AG, Zürich

Kostenermittlung und Kostenkontrolle
Das Leistungsbild des Architekten
Referent: Ch. Bresch, selbst. Architekt, Zürich

Das Kostenrahmen-Verfahren
Referent: H. Jost, PBK, Pfäffikon (SZ)

Die Baukostendatenbank
Referent: W. Seidl, Architekten-Kammer,
Baden-Württemberg

Kostenplanung im Tiefbau
Referent: H. Diggelmann, PBK, Pfäffikon (SZ)

Kostenüberwachung im Anlagebau
Referent: Dr. Dieterle, Techdata AG, Basel

Der Baukostenplan CRB, heute und morgen
Referent: W. Wright, CRB, Zürich

Der Einfluss der Installationstechnik auf die Investitions-
und Betriebskosten
Referent: H. Müller, Müller + Partner AG, Basel

Baukosten, Betriebskosten, die Betrachtung von Aufwand
und Ertrag
Referent: H. Erismann, IGB Industrie-Generalbau AG, Zürich

Ort: Hotel Nova Park, Zürich

Termin: 24. Juni 1982, 9-17 Uhr

Unterlagen und **PBK**

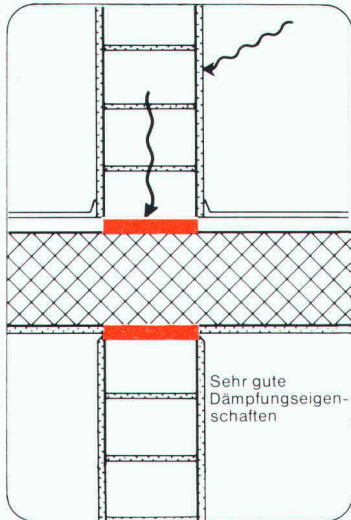
Anmeldung: Ingenieure für
Projektmanagement
Bauadministration
Kostenplanung
Churerstrasse 102
8808 Pfäffikon SZ
Telefon (055) 48 20 25

21/6-d

PRONOUVO® 1073

trägt und isoliert

Körperschalldämmung



Pronouvo 1073 vermag grosse Lasten zu übertragen und ist auch hochbelastet ein wirkungsvolles Körperschall-Isoliermittel.

Dank den ausgezeichneten Dämmeigenschaften sowie des guten statischen Verhaltens wird Pronouvo 1073 erfolgreich eingesetzt:

- an Stossstellen verschiedener Konstruktionsteile, die Normal- und Schubkräfte übertragen müssen
- im Elementbau
- überall wo nebst der Kraftübertragung auch eine thermische oder akustische Isolierung erforderlich ist.

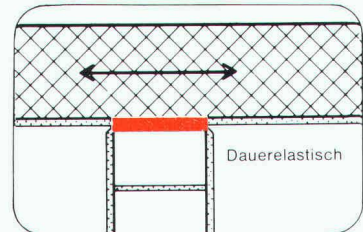
Verlangen Sie Dokumentationsmaterial sowie die Beratung unseres technischen Dienstes.



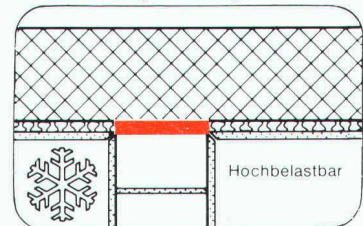
Neue Pronouvo-Kork AG

Fabrik für Schall-, Schwingungs- und Bausolierung
Baumackerstrasse 53, Postfach, 8050 Zürich
Telefon 01/311 55 62, Telex 57040

Bewegungsausgleich

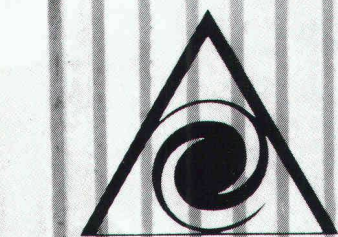


Thermische Isolierung unter Druckbeanspruchung



GESUND BAUEN!

Forschung und Entwicklung, sowie Handel und Vertrieb von Baustoffen auf biologischer und gesunder Grundlage



Huwa Bio-Bau AG

Bio-Beton
dampfdiffusionsfähiger, universell einsetzbarer Kalksteinbeton

Bio-Plast
Mauermörtel auf Kalksand-Basis

Bio-Sperr-Plast
wasserdichter Sperrmörtel auf Kalksand-Basis

Bio-Por
wasserdichter und dampfdiffusionsfähiger Sockelputz und Grundputz für aussen

Bio-Decor «ausen»
natürlich gefärbter, wasserfester, dekorativer Aussenputz

Bio-Decor «innen»
natürlich gefärbter, dekorativer Innenputz, feuchtigkeitsregulierend und geruchsabsorbierend

Proto-Cell
ungiftiges, vorbeugendes Holzschutzmittel gegen Insekten und Pilze

Proto-Wood
ungiftiges, witterungsbeständiges Holzimprägnierungsmittel und Schutzmittel für aussen

Proto-Wood «innen»
ungiftiges, wasserfestes Holzimprägnierungsmittel und Schutzmittel für innen

Bio-Isolier-Verglasung
dipolmoment-freies Float-Glas

Holzwohle-Platten
magnesitgebundene Leichtbauplatten mit hervorragendem Wärmespeichervermögen

HUWA-Baumatten
doppelseitig papierbeschichtete Kokosfasermatten
sowie weitere für den Hausbau wichtige Elemente

HUWA BIO-BAU AG
CH-8707 Uetikon am See
Schützenhausstr. 1 Telefon 01/920 15 67

Kilcher



Hochbau

- Auflager
- Flachdachabdichtung, rissüberbrückend

Brückenbau

- Spezialabdichtung, rissüberbrückend und tausalzbeständig

Unterirdische Anlagen

- Abdichtung, rissüberbrückend

Wasserbau

- Spezialabdichtung, rissüberbrückend bis 500 m Wassersäule

Beläge

- Sportplatzbeläge
- Epoxydharzbeläge

F. Kilcher AG
4565 Rechterswil
Telefon 065 35 16 35
Telex 34520 kilch ch

Technische Beratungen

Schweiz Ost
8590 Romanshorn
071 63 22 61

Schweiz West
1096 Cully
021 99 27 70

Kilcher stellt keine leeren Behauptungen auf, sondern belegt die Eigenschaften seiner Produkte durch Prüfzeugnisse und langjährig Praxiserfahrung