

Objektyp: **Advertising**

Zeitschrift: **Schweizerische Bauzeitung**

Band (Jahr): **70 (1952)**

Heft 1

PDF erstellt am: **24.09.2024**

Nutzungsbedingungen

Die ETH-Bibliothek ist Anbieterin der digitalisierten Zeitschriften. Sie besitzt keine Urheberrechte an den Inhalten der Zeitschriften. Die Rechte liegen in der Regel bei den Herausgebern. Die auf der Plattform e-periodica veröffentlichten Dokumente stehen für nicht-kommerzielle Zwecke in Lehre und Forschung sowie für die private Nutzung frei zur Verfügung. Einzelne Dateien oder Ausdrucke aus diesem Angebot können zusammen mit diesen Nutzungsbedingungen und den korrekten Herkunftsbezeichnungen weitergegeben werden. Das Veröffentlichen von Bildern in Print- und Online-Publikationen ist nur mit vorheriger Genehmigung der Rechteinhaber erlaubt. Die systematische Speicherung von Teilen des elektronischen Angebots auf anderen Servern bedarf ebenfalls des schriftlichen Einverständnisses der Rechteinhaber.

Haftungsausschluss

Alle Angaben erfolgen ohne Gewähr für Vollständigkeit oder Richtigkeit. Es wird keine Haftung übernommen für Schäden durch die Verwendung von Informationen aus diesem Online-Angebot oder durch das Fehlen von Informationen. Dies gilt auch für Inhalte Dritter, die über dieses Angebot zugänglich sind.

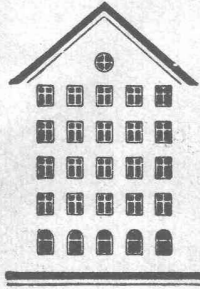
SCHWEIZERISCHE BAUZEITUNG

WOCHENSCHRIFT FÜR ARCHITEKTUR / INGENIEURWESEN / MASCHINENTECHNIK

REVUE POLYTECHNIQUE SUISSE

ORGAN DES S. I. A. SCHWEIZERISCHER INGENIEUR- UND ARCHITEKTEN-VEREIN
UND DER G. E. P. GESELLSCHAFT EHEMAL. STUDIERENDER DER EIDG. TECHN. HOCHSCHULE
GEGRÜNDET 1883 VON ING. A. WALDNER / HERAUSGEGEBEN VON ING. W. JEGHER

Fenster



Kiefer Zürich



WALO BERTSCHINGER

BAUNTERNEHMUNG ZÜRICH

*Eisenbahn
Industrieböden
Strassenbau*

MD

Verlag

W. Jegher & A. Ostertag, Dianastrasse 5,
Zürich / Tel. 23 45 07 / Postcheck VIII 6110

Postadresse:

Schweiz. Bauzeitung, Postfach Zürich 39

Bezugspreise

Einzelheft Fr. 1.65 — Abonnements:

Kategorie	12 Monate		6 Monate		3 Monate	
	Schweiz	Ausland	Schweiz	Ausland	Schweiz	Ausland
A	66.—	72.—	33.—	36.—	16.50	18.—
B	60.—	66.—	30.—	33.—	15.—	16.50
C	50.—	56.—	25.—	28.—	12.50	14.—
D	36.—	42.—	18.—	21.—	9.—	10.50

A Normaler Preis

B für Mitglieder Schweiz. Techn. Verband

C für Mitglieder S. I. A. oder G. E. P.

D für Mitglieder S. I. A. oder G. E. P., die weniger als 30 Jahre alt sind, sowie für Studierende der E. T. H. (bei Bestellung Geburtsjahr angeben).

Das Abonnement kann mit jedem Kalendermonat begonnen werden. Die Kategorien B, C und D gelten nur für direkte Bestellung beim Verlag.

Anzeigen-Verwaltung

Mosse-Annoncen AG., Zürich, Limmat-
quai 94 / Tel. 32 68 17 / Postcheck VIII 1027

INHALT

Der Mensch und seine Ordnung. Von <i>A. Ostertag</i>	1
Die Neubauten der Basler Lebens- versicherungs-Gesellschaft in Fri- bourg. Von <i>P. & P. Vischer</i>	3*
Luftporen-Beton. Von <i>A. Ammann</i>	7*
Präzisionsguss. Von <i>O. H. C. Messner</i>	11
Neuartiger Kran für Lastwagen. Von <i>O. Suter</i>	12*

MITTEILUNGEN

Kolloquium für Ingenieure. Spezial- kurs Heizung und Lüftung	13
---	----

NEKROLOGE

J. Boissonnas. H. Solcà. E. Jeannin. F. Soutter. E. Baumann. M. Lorétan	13
--	----

WETTBEWERBE

Sekundarschulhaus Thalwil	13
-------------------------------------	----

LITERATUR

Lebendverbauung und Weidenpro- blem im Flussbau, von <i>R. Prückner</i> . Glasuren, von <i>W. Henze</i> . Neuerschei- nungen	14
---	----

VEREINE

S. I. A. Honorarordnung für Bau- ingenieure	14
G. E. P. Generalversammlung 1952	14
S. I. A. Zürich, Vortrag <i>W. M. Moser</i>	14

GLASDÄCHER

in kittlosem System „KULLY“

GLASDACHWERKE OLTEN

A. KULLY, Dipl.-Ing., OLTEN TEL. 5 39 01 und 02
GEGRÜNDET 1854

LAMELLENSTOREN

GARAGETORE

Solomatic

SONNENSTOREN

ROLLADENFABRIK A. GRIESSER AG

AADORF-Thg. Tel. (052) 4 71 12	VERTRETUNGEN:
BASEL Tel. (061) 5 63 63	CHAUX-DE-FONDS MM. Moccand, Tél. (039) 2 20 26
BERN Tel. (031) 2 92 61	DELEMONT Schmid S. A., Tél. (068) 2 16 09
GENÈVE Tél. (022) 2 53 84	LOCARNO-Muralto M. Gherra, Tel. (093) 7 30 89
LAUSANNE Tél. (021) 26 18 40	OLTEN A. Spring, Arch., Tel. (062) 5 25 85
LUZERN Tel. (041) 2 72 42	SCHAFFHAUSEN J. Mettler, Tel. (053) 6 00 08
ST. GALLEN Tel. (071) 3 14 76	THUN H. Meier, Tel. (033) 2 25 25
ZÜRICH Tel. (051) 23 73 98	ZUG J. Rust Tel. (042) 4 04 18

Zähneschleifen an eingesandten Stirn- und Schraubenrädern

Geschliffene Zahnräder

Sauter/Bachmann & Cie.
Zahnräderfabrik
Netstal Gl.

SOUNDEX

ISOLAG, AG. FÜR ISOLIERUNGEN

ZÜRICH 38 Albisstrasse 8

Telephon (051) 45 44 43

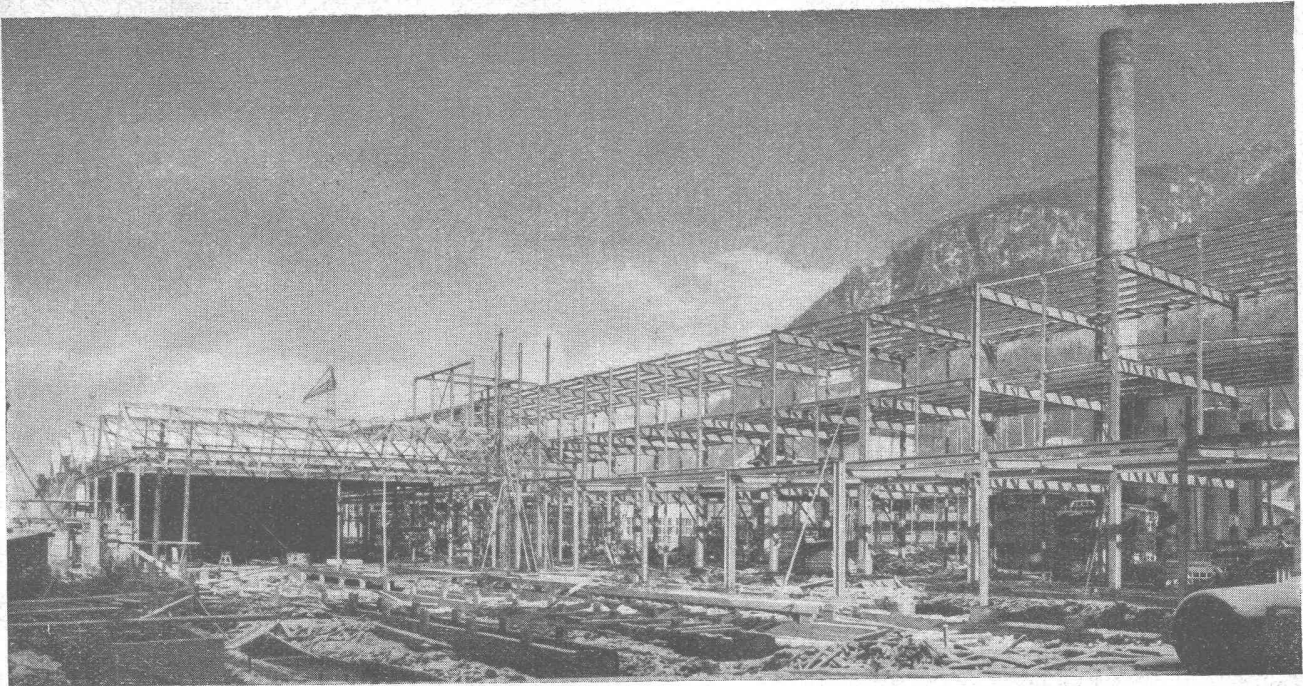
die dekorative unbrennbare Platte für Akustik u. Ventilation

A = maximale Schallabsorption durch weiche Steinwolle-Einlage

V = Lufführung durch separate Löcher im Gipsrahmen
Plattengrösse 60 × 60 × 2,9 cm

Verlangen Sie den Spezialprospekt

Ausführung sämtlicher Isolierungen gegen Wärme, Kälte und Schall



Für die Abwicklung von
Grossaufträgen und Montagen
verfügen wir über modernste
Einrichtungen, die kürzeste Ter-
mine gewährleisten. Rasche Monta-
gen verbilligen den Gesamtbau.

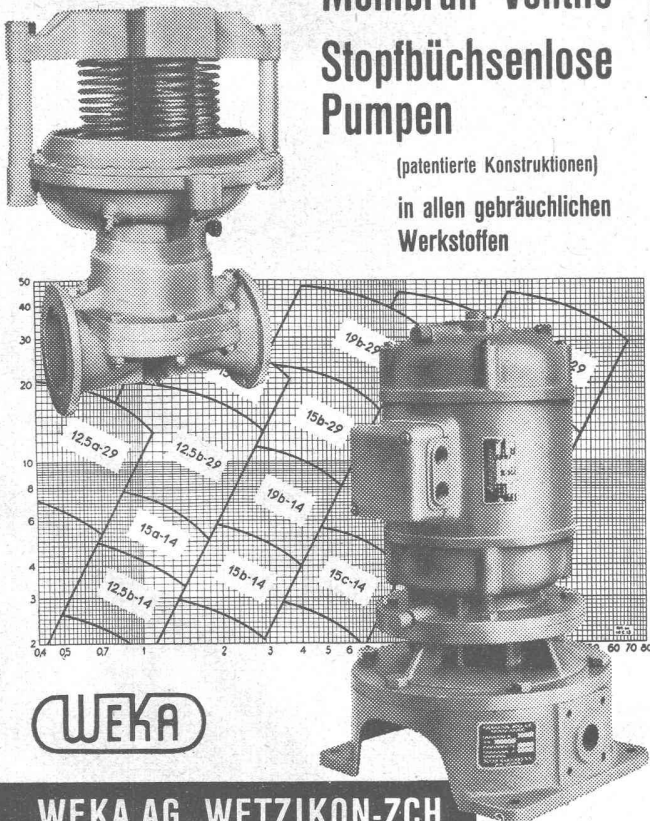
WARTMANN & CIE. A.G.

STAHLBAU · KESSELSCHMIEDE · BRUGG

Filiale: Ingenieurbureau Zürich, Heimplatz 1 (Kunsthau)
Tochterunternehmung: Stahlschweisswerk Wartmann A. G., Oberbipp (Kt. Bern)

Membran - Ventile Stopfbüchsenlose Pumpen

(patentierte Konstruktionen)
in allen gebräuchlichen
Werkstoffen



WEKA AG. WETZIKON-ZCH.
TELEFON (051) 97 83 02

CFA CHINOIDIN-MENNIGE FEUCHTWETTERFARBE

Die neuartige, wissenschaftlich aufgebaute
Rostschutz-Grundfarbe wird im Bauwesen, in
der Industrie, bei Bahnen und Kraftwerken mit
grossem Erfolg auf Eisenkonstruktionen aller
Art angewendet.

CHINOIDIN-MENNIGE

lässt sich ohne Unterrostungsgefahr und unter
Gewähr guter Haftfestigkeit auch auf taufeuch-
tes, ja sogar n a s s e s E i s e n streichen, denn

CHINOIDIN-MENNIGE

nimmt jegliche Feuchtigkeit auf dem Anstrich-
objekt auf und gibt dieselbe an die Luft ab.

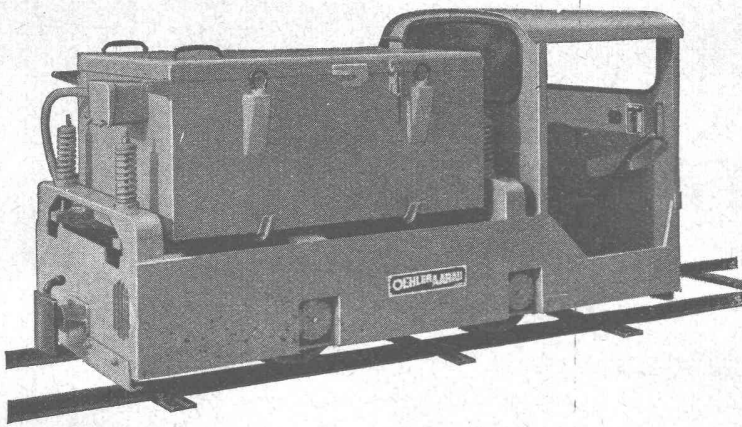
CHINOIDIN-MENNIGE

ist doppelt so ausgiebig wie Bleimennige, nicht
giftig, setzt nicht ab, weist leichte Streichfähig-
keit auf und trocknet in wenigen Stunden.

Technische Beratung, Empa-Berichte Nr. 23780, 23780/1,
23780/3 und Referenzen durch den Alleinfabrikanten

CEFAG AG.

CHEMISCHE FABRIK
FARBEN UND LACKE
NEUALLSCHWIL/BASEL



Elektro-Lokomotiven

für Rollbahnen mit Akkumulatoren- oder Oberleitungsbetrieb - Spezialmodelle niedriger Bauart für Stollenbauten

Anhängelast 10 bis 40 Tonnen

Spurweiten 600 bis 750 mm

Kurze Lieferfristen

Prospekte und Vertreterbesuch auf Wunsch

OEHLER AARAU

Eisen- und Stahlwerke Oehler & Co. AG., Aarau

Kleinwaren-
Aufzüge



Schindler



Aufzüge- und Elektromotorenfabrik Schindler & Cie. AG., Luzern

ALIMIL

Die patent. **ALIMIL-Rillenfäßer** und **ALIMIL-Decken** werden von führenden Architekten für öffentliche und private Bauten gewählt.

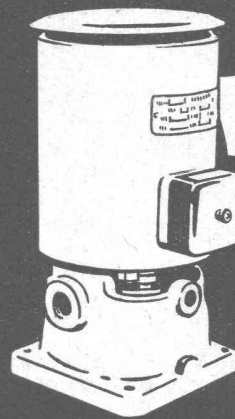
Erste Referenzen + Verschiedene Profile + Vide Prospekt

Fabrikation und Anschlag durch

A. J. Eggstein Söhne & Cie. Luzern.

ALIMIL-WERK + LUZERN

Tribschenstrasse 57 + Tel. (041) 20604



K. RÜTSCHI & CO.
BRUGG
Pumpenbau

Benzin- & Kühlmittelpumpen

KLINKER AG. VERBLENDSTEINFABRIK LAUSEN

geflammt und uni für Böden, Cheminées, Fassaden

Telefon (061) 72404

Feuerfestes Material - Glasierte Verblender und Baukeramik - Steinzeug für Kanalisation - Säurefeste Steine und Platten

Ständige Ausstellung unserer Erzeugnisse in der SCHWEIZER BAUZENTRALE ZÜRICH, TALSTR. 9, BÖRSENBLOCK (Eintritt frei)

Abdichtung und Bautenschutz

ING. PELLASCIO

Ohmstrasse 16 - Tel. 46 63 73

ZÜRICH-OERLIKON

• **29 Jahre Facherfahrung** •

*Normal- und schnellbindende Zementzusätze
Bituminöse Anstrichmittel und Fugenkitte*

Schwierigste Abdichtungen unter Garantie

Prospekte • Referenzen • Ingenieurbesuch

PROSEC