

Objektyp: **Advertising**

Zeitschrift: **Schweizerische Bauzeitung**

Band (Jahr): **70 (1952)**

Heft 50

PDF erstellt am: **20.09.2024**

Nutzungsbedingungen

Die ETH-Bibliothek ist Anbieterin der digitalisierten Zeitschriften. Sie besitzt keine Urheberrechte an den Inhalten der Zeitschriften. Die Rechte liegen in der Regel bei den Herausgebern.

Die auf der Plattform e-periodica veröffentlichten Dokumente stehen für nicht-kommerzielle Zwecke in Lehre und Forschung sowie für die private Nutzung frei zur Verfügung. Einzelne Dateien oder Ausdrucke aus diesem Angebot können zusammen mit diesen Nutzungsbedingungen und den korrekten Herkunftsbezeichnungen weitergegeben werden.

Das Veröffentlichen von Bildern in Print- und Online-Publikationen ist nur mit vorheriger Genehmigung der Rechteinhaber erlaubt. Die systematische Speicherung von Teilen des elektronischen Angebots auf anderen Servern bedarf ebenfalls des schriftlichen Einverständnisses der Rechteinhaber.

Haftungsausschluss

Alle Angaben erfolgen ohne Gewähr für Vollständigkeit oder Richtigkeit. Es wird keine Haftung übernommen für Schäden durch die Verwendung von Informationen aus diesem Online-Angebot oder durch das Fehlen von Informationen. Dies gilt auch für Inhalte Dritter, die über dieses Angebot zugänglich sind.

SCHWEIZERISCHE BAUZEITUNG

WOCHENSCHRIFT FÜR ARCHITEKTUR / INGENIEURWESEN / MASCHINENTECHNIK

REVUE POLYTECHNIQUE SUISSE

ORGAN DES S.I.A. SCHWEIZERISCHER INGENIEUR- UND ARCHITEKTEN-VEREIN
UND DER G.E.P. GESELLSCHAFT EHEMAL. STUDIERENDER DER EIDG. TECHN. HOCHSCHULE
GEGRÜNDET 1883 VON ING. A. WALDNER / HERAUSGEGEBEN VON ING. W. JEGHER



GÖHNER
TÜREN + FENSTER
NORMEN

vereinfachen das Bauen

ERNST GÖHNER AG ZÜRICH
BERN BASEL ST. GALLEN ZUG BIEL GENÈVE LUGANO

BAUBESCHLÄGE
MÖBELBESCHLÄGE
WERKZEUGE

Besichtigen Sie bitte meine
Ausstellung in der Baumuster-
Centrale, Talstrasse 9

F. Bender.

ZÜRICH, Oberdorfstrasse 9 u. 10, Tel. 34 36 50

HCH. LIER

Deckenheizungen System Crittall

Heisswasser-Heizungen

**Umbau bestehender Dampfanlagen
in Heisswasser • Abwärmeanlagen**

HEIZUNGS-INGENIEUR S.I.A. ZÜRICH 4 Badenerstr. 444 Tel. 52 23 50/51

Durisol

BAUPLATTEN ohne und mit **ARMIERUNG** für **ISOLIERUNG**
AUSFACHUNG, DECKEN- und FLACHDACHKONSTRUKTIONEN
grossflächige **DECKENHOURDIS, HOHLBLOCKMAUERSTEINE**

DURISOL AG. FÜR LEICHTBAUSTOFFE DIETIKON • TEL. 918665

Verlag

W. Jegher & A. Ostertag, Dianastrasse 5,
Zürich / Tel. 23 45 07 / Postcheck VIII 6110
Postadresse:
Schweiz. Bauzeitung, Postfach Zürich 39

Bezugspreise

Einzelheft Fr. 1.65 — Abonnements:

12 Monate		6 Monate		3 Monate	
Schweiz	Ausland	Schweiz	Ausland	Schweiz	Ausland
66.—	72.—	33.—	36.—	16.50	18.—

Für Mitglieder des S. I. A., der G. E. P.
und des Schweiz. Technischen Verbandes,
sowie für Studierende der ETH er-
mässigte Preis-Kategorien nach Tarif.

Anzeigen-Verwaltung

Mosse-Annoncen AG., Zürich, Limmat-
quai 94 / Tel. 326817 / Postcheck VIII 1027

INHALT

Ausbau der Wasserkräfte im Ober- hasli. Von <i>H. Juillard</i>	703*
100 Jahre Hasler AG.	707
Produktivitätstagung in Zürich 1952	708
Konferenz europäischer Industrieller der Moralischen Aufrüstung in Paris	710
Wohnblock und Läden am Talwie- senplatz, Zürich. Arch. <i>W. Stücheli</i>	710*

MITTEILUNGEN

Stiftung Hasler-Werke. Persön- liches. Stadionbau gestern und heute. Von der ersten Transanden- bahn	714
---	-----

LITERATUR

Schweiz. Bau - Adressbuch, von <i>Mosse-Annoncen AG.</i> Hydrographi- sches Jahrbuch der Schweiz 1951, vom <i>Eidg. Amt für Wasserwirt- schaft.</i> Neuerscheinungen	714
---	-----

WETTBEWERBE

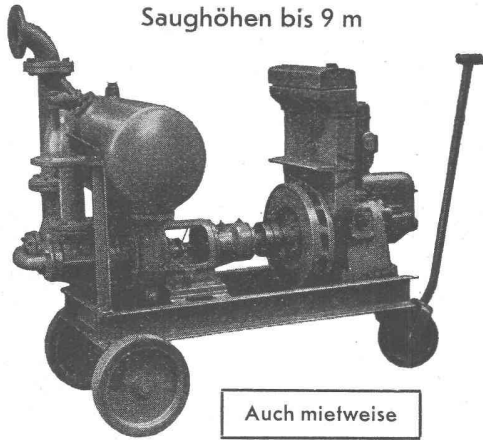
Schulhaus in Brugg	714
------------------------------	-----

VORTRAGSKALENDER	714
----------------------------	-----

Selbstansaugende ventillose
Baupumpen

System «Lauchenaer»

Saughöhen bis 9 m



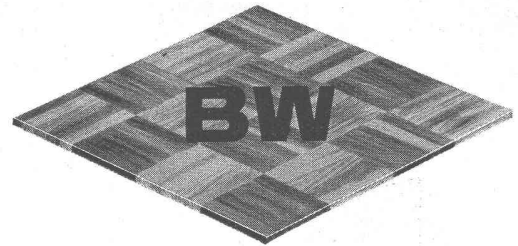
Auch mietweise

Leistungen 1—500 l/sek. Kein Bodenventil. Keine Klappe im Saugstutzen. Keine Hilfs-Vakuum-Pumpe. Jederzeitiges automatisches Ansaugen auch nach Luffeintritt im Saugrohr. Keine reibenden, sich abnützenden Dichtungsflächen, daher **störungsfrei** auch bei **Schlamm-, Sand- und Kiesförderung**.

Maschinenfabrik a. d. Sihl AG. Zürich

Gegründet 1871

Telephon (051) 23 35 14



Holzmosaik-Parkett

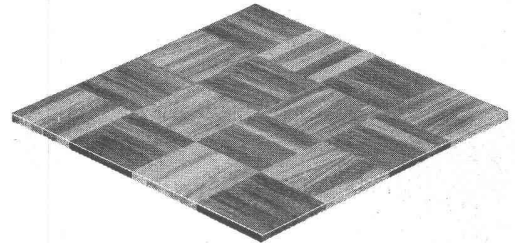
Inbegriff des modernen Parketts

schön

praktisch

unverwüstlich

rasch verlegbar



BW Holzmosaik-Parkett

erhältlich in Holzarten und Qualitäten
der verschiedensten Preisklassen;
in allen Preisklassen aber:

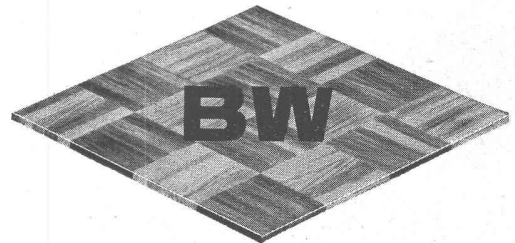
fugenlos

warm

bequem zu reinigen

Ein besonderer Vorteil:

Bei Beschädigungen lassen sich die einzelnen Klötzchen leicht und schnell auswechseln; solche Ausbesserungen sind mit nur geringen Kosten verbunden und nicht auffällig.



Modernste Fabrikationseinrichtungen
und langjährige Erfahrung bürgen für
die Qualität der **BW** Parkettsorten.

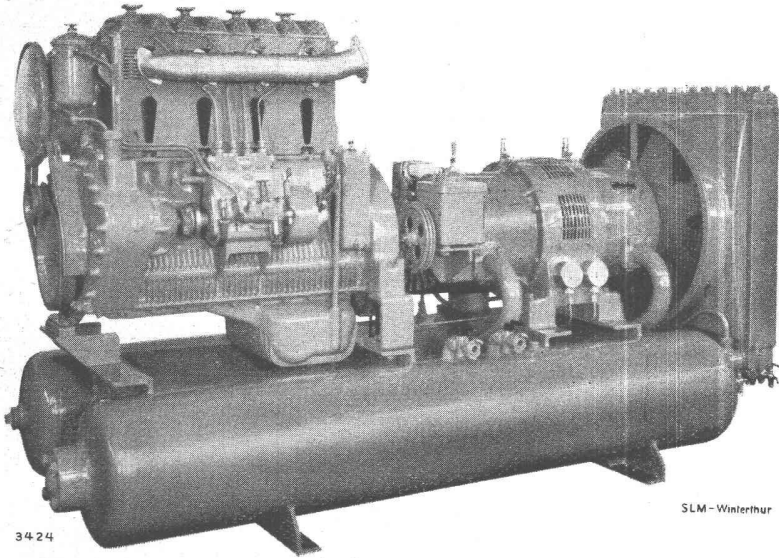
Auskunft und Prospekt durch

BAUWERK AG ST. MARGRETHEN/SG 071.73733



SLM

luftgekühlte Dieselmotoren



3424

SLM-Winterthur

Zum Antrieb von
Notstromgruppen
Schiffen
Pumpen
 fahrbaren und transportablen
Kompressorgruppen

Schweizerische Lokomotiv- und Maschinenfabrik Winterthur

Sonne

Temperatur

Feuchtigkeit

Wind

18 automatische Heizregelanlagen LG sind im Claridenhof Zürich in Betrieb.

	6	12	18	24	6	12
20						
10						
0						
	Raumtemperatur					

In 2554

Automatische Zentralheizungs-Regelanlagen System LANDIS & GYR seit über 20 Jahren erfolgreich

Ersparnisse: Bedeutende Heizkostensparnisse, selbst bei früher gut geführtem Heizbetrieb. Mäßige Anschaffungskosten. Schnelle Amortisation.

Komfort: Behagliche, konstante Raumtemperatur.

Einfachheit: Leichte Montage auf jede bestehende Koks-, Öl- oder Elektroheizung, ohne Betriebsunterbruch.

LANDIS & GYR AG. ZUG Telephon (042) 4 25 25
 4 26 26

**WAGGONBAU
STAHLBAU**

APPARATEBAU UND KESSELSCHMIEDE

Öl- und Benzintanks
Transportbehälter
Steh tanks
Druckbehälter für Gase und Dämpfe
Heisswasser- und Dampfspeicher
Rohrleitungen
Blechbearbeitungen

Apparate und Anlagen für
chemische und verwandte Industrien




AKTIENGESELLSCHAFT
JOSEF MEYER Eisen- und Waggonbau
M ÖHLIN
Tel. 061/68241

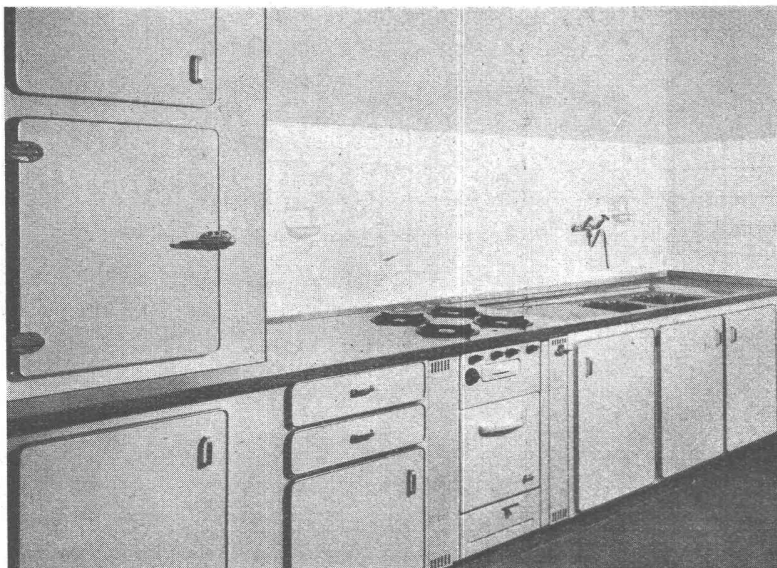
WILD
HEERBRUGG



Präzisions-Reisszeuge aus rostfreiem Stahl

GESCHÄFTSHAUS KORADI

Birmensdorferstrasse 280 in Zürich
Am Bau beteiligte Firmen



- Küchenausbauten in Wohnblöcken
- Individuelle Einrichtungen für Villen und Einfamilienhäuser

sind unsere Spezialgebiete. Holen Sie unsere Offerte ein, wir bieten Ihnen für einen annehmbaren Preis den vollen Gegenwert.

WILH. BONO & CO.
NIEDERGÖSGEN

MODERNE KÜCHENEINRICHTUNGEN
Telephon (064) 3 14 63

GENOSSENSCHAFT HOBEL

Hermeschloostrasse 38, Telephon 52 51 16
Zürich-Altstetten

Möbelschreinerei — Kleinorgelbau
Typenmöbel und Einzelanfertigungen
Innenausbau, gebeizt und in Hartholz

Isolier-Unterlagsböden

fachgemäss und vorteilhaft ausgeführt durch Firma

FÜRST & NAEF

Hohlstrasse 46 ZÜRICH 4 Telephon 23 69 31

GESCHÄFTSHAUS KORADI, Birmensdorferstrasse 280 in Zürich - Am Bau beteiligte Firmen

Ausgeführte Arbeiten :

**FLACHBEDACHUNG
GRUNDWASSER-ISOLIERUNG****MEYNADIER**

MEYNADIER & CIE. AG. ZÜRICH TELEPHON 52 22 11

*die Spezialisten***ALFRED SAUTER AG.**GIPSERGESCHÄFT - KUNSTSTEINFABRIK
STEINHAUERGESCHÄFT**ZÜRICH**

Wuhrstrasse 31-37 - Telephon 33 34 22

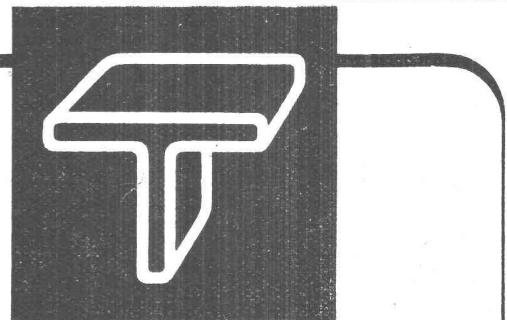
Ausführung sämtlicher

**Gipser- und Kunststein-
Arbeiten**

- > einwandfreie Arbeit
- > fermingerechte Ausführung
- > vorteilhafte Preise

Lassen Sie uns dies beweisen und verlangen Sie
unsere Offerte über**Zimmer-, Schreiner- und
Glaserarbeiten****NAUER AG., SCHINDELLEGI SZ**

Telephon 96 04 09

**Schaufenster-
Anlagen****GEBR. TUCHSCHMID AG.
FRAUENFELD**FRAUENFELD TEL. (054) 72471
ZÜRICH TEL. (051) 232301**JULIUS HARTMANN**

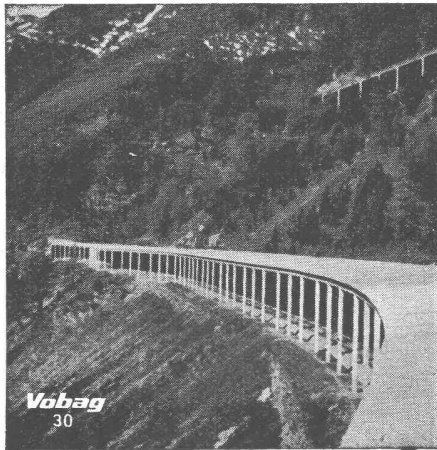
BAUSCHREINEREI UND MOBELFABRIK

ZÜRICH 46

Agleistrasse 9 Telephon 46 73 58

Lieferung sämtl. Toilettenkästchen vom Typ





Vobag

**AG. für vorgespannten Beton
und Zementwarenfabrik**

Spezialfirma für hochwertige Betonwaren
für alle Zwecke

Büros, Fabrik und Lager in Adliswil-Zürich
Tel. (051) 91 68 44

Schneegalerie aus vorgespannten Betonelementen



**Transformatoren
Anlass- und Regulier-Widerstände
Signalglocken**

HANS GLOOR / FABRIK ELEKTRISCHER APPARATE / ZÜRICH 50 (OERLIKON)
Telephon (051) 46 83 50

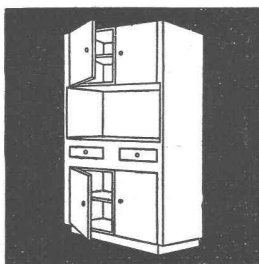
**Berechnung
Beratung
Projekte
Offerten
Pläne**

Stahlbau

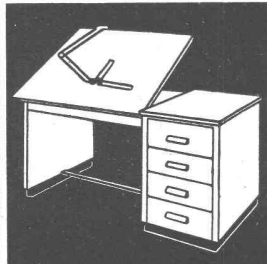
Wartmann & Cie. AG.

Ingenieurbureau Zürich
Postfach Zürich 24
Tel. (051) 34 27 31

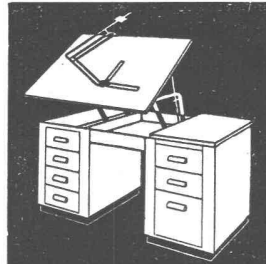
Fensterfabrik WERNER MÜLLER + Co.
Dübendorf-Zürich
Telephon (051) 96 61 60



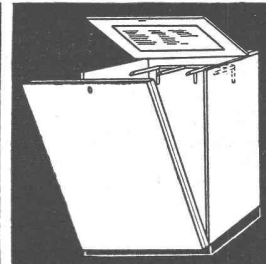
NORM-KÜCHENMÖBEL
Türen und allgemeine
Bauschreinerarbeiten



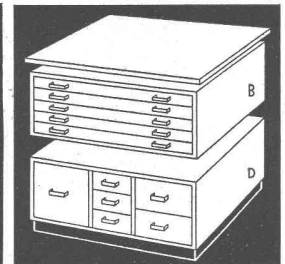
RWD-ARCHITEKT
18 Typen Pulte
vertikal ab Fr. 185.—



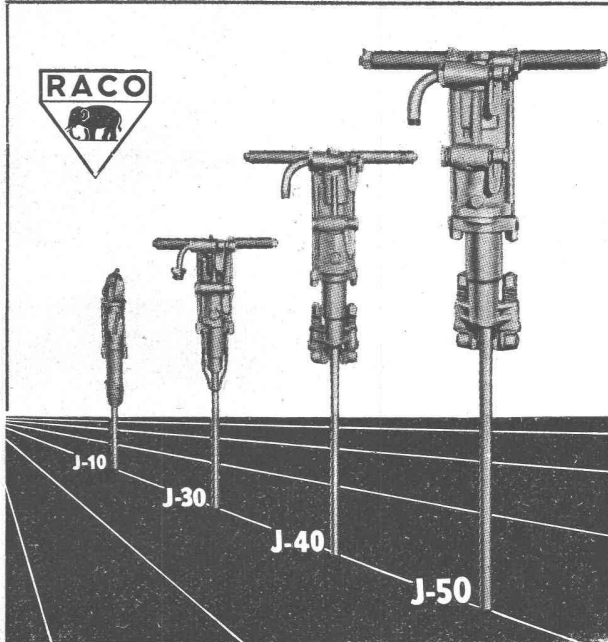
RWD-HOVEKO
vertikal und horizontal
8 Typen ab Fr. 510.—
+ Patent +



Vertikal-Planschränke
RWD-EXACTA PV
für Zeichnungen A4 bis A0
Fr. 455.—



Combi-Planschränke
4 Typen, beliebig kombinier-
bar. Combination ab Fr. 467.—
(78 cm hoch)



Ingersoll-Rand BOHRHÄMMER

sind leistungsfähiger

Modelle von 6—27 kg

für leichteste und schwerste Bohrarbeiten

Robert Aebi & Cie AG Zürich

Uraniastrasse 31/35

Telephon (051) 23 17 50

Zweigniederlassungen in GENÈVE und ZOLLIKOFEN



1953 HANNOVER DEUTSCHE INDUSTRIE-MESSE

1. TEIL: MUSTERMESSE 1. - 5. MÄRZ

2. TEIL: TECHNISCHE MESSE 26. APRIL - 5. MAI

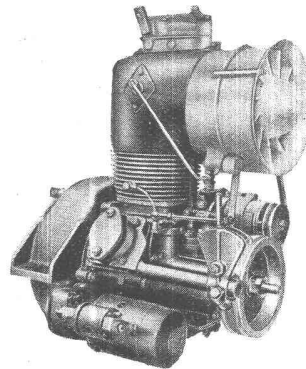
Allgemeine Auskünfte über diese Messen, insbesondere an Aussteller, Prospekte etc. durch

Handelskammer Deutschland-Schweiz
Sihlstrasse 38, Zürich, Telephon (051) 25 37 02

Messeausweise, Prospekte, ermässigte Bahnbillette, Schlafwagen, Flugreservierungen, Visa, Unterkunft etc. durch

Reisebureau A. Kuoni AG. Zürich
Bahnhofplatz 7, Telephon (051) 23 36 10
Filialen: Basel, Bern, Lausanne, Locarno, Luzern

Der luftgekühlte **STILL** Zweitakt- DIESEL-MOTOR



12—14 PS bei 1850 Umdr.
Gewicht 95 kg

mit Elektro-Starter
oder Handanlasser

mit Regulator

mit oder ohne Kupplung
lieferbar

Sicherer und leichter
Start bei jeder Witterung

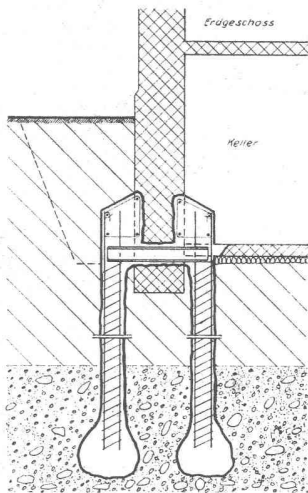
Vorzügliche Einbauver-
hältnisse für stationäre
und mobile Verwendung

Ruhiger Gang

Verlangen Sie Prospekte und Spezialofferten
Generalvertretung für die Schweiz:

Aecherli AG., Maschinenfabrik, Reiden (LU)

Telephon (062) 9 33 71



Unterfangung mit Betonbohrpfählen

Fundationen · Konsolidierungen

Beton-Bohrpfähle

Erschütterungsfreie Herstellung
auch bei beschränkten
Platzverhältnissen für Fundationen
und Unterfangungen

Zement - Ton - Chemische Injektionen

+ Patent 200314, 200315
Verfestigung und Abdichtung des
Baugrundes. Konsolidierung von
Fundamenten etc.

Brunner & Co. **Bauunternehmer** Zürich

Spezialabteilung für Baugrunduntersuchungen, Beton-Bohrpfähle, Injektionen,
Grundwasserfassungen

Die stets betriebsbereiten zu-
verlässigen

Oerlikon-Motoren

Wir studieren alle Ihre An-
triebsprobleme und liefern
für jeden Zweck den best-
geeigneten Motor.



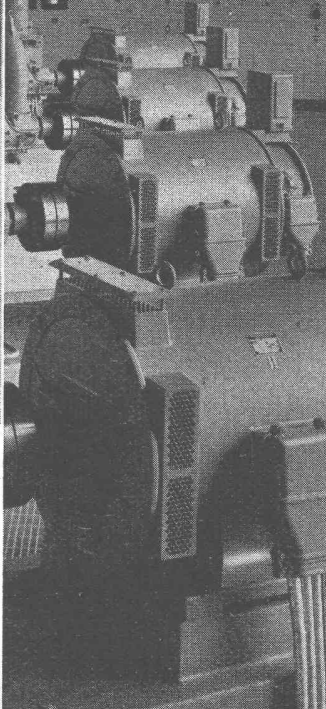
OERLIKON



**MASCHINENFABRIK
OERLIKON
ZÜRICH 50**

Telephon:

Zürich	23 37 30
Bern	2 02 15
Lausanne	22 35 51
Lugano	2 44 97



Pumpanlage
Schönau, Bern
4 Oerlikon-Schleif-
ringankermotoren
320 PS, gekuppelt
mit Sulzer-Zentri-
fugalpumpen

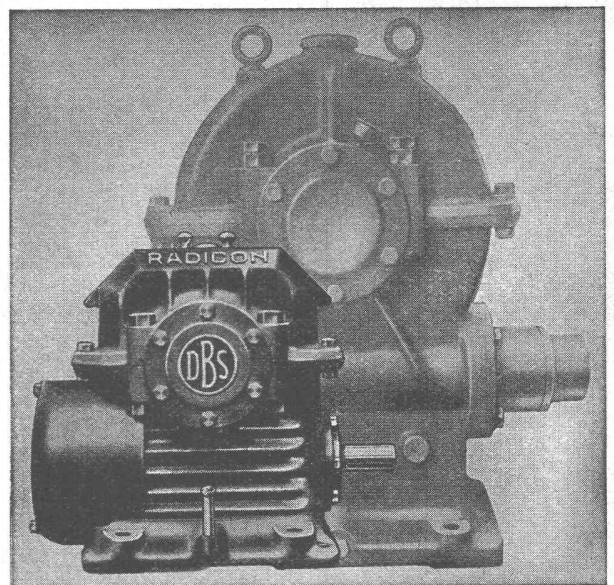
56387



Eisenbau AG Basel

Ausführung von Eisenkonstruktionen jeder Art.
Projektierung und Berechnung
von Bauwerken in Stahl und Beton.
Stahlwasserbau

Verwenden Sie
**DAVID BROWN
RADICON SCHNECKENGETRIEBE**



Sonderkühlung, Öelumlaufschmierung für Getriebe und Lager,
David Brown Schnecken Zahnform, hohe Leistung und Wirkungs-
grad bei kleinsten Abmessungen, niedrigerer Preis als für
gewöhnliche Schneckengetriebe gleicher Leistung, zuverlässig,
geräuschlos.

Gangbarste Grössen und Uebersetzungen ab Lager des Ver-
treters:

W. EMIL KUNZ POSTFACH ZÜRICH 27
Gotthardstrasse 21 — Tel. (051) 25 29 10