

Objektyp: **Advertising**

Zeitschrift: **Schweizerische Bauzeitung**

Band (Jahr): **70 (1952)**

Heft 30

PDF erstellt am: **23.09.2024**

Nutzungsbedingungen

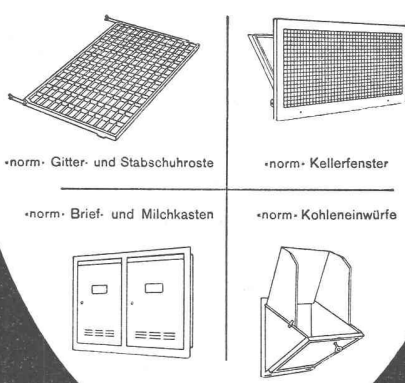
Die ETH-Bibliothek ist Anbieterin der digitalisierten Zeitschriften. Sie besitzt keine Urheberrechte an den Inhalten der Zeitschriften. Die Rechte liegen in der Regel bei den Herausgebern.

Die auf der Plattform e-periodica veröffentlichten Dokumente stehen für nicht-kommerzielle Zwecke in Lehre und Forschung sowie für die private Nutzung frei zur Verfügung. Einzelne Dateien oder Ausdrucke aus diesem Angebot können zusammen mit diesen Nutzungsbedingungen und den korrekten Herkunftsbezeichnungen weitergegeben werden.

Das Veröffentlichen von Bildern in Print- und Online-Publikationen ist nur mit vorheriger Genehmigung der Rechteinhaber erlaubt. Die systematische Speicherung von Teilen des elektronischen Angebots auf anderen Servern bedarf ebenfalls des schriftlichen Einverständnisses der Rechteinhaber.

Haftungsausschluss

Alle Angaben erfolgen ohne Gewähr für Vollständigkeit oder Richtigkeit. Es wird keine Haftung übernommen für Schäden durch die Verwendung von Informationen aus diesem Online-Angebot oder durch das Fehlen von Informationen. Dies gilt auch für Inhalte Dritter, die über dieses Angebot zugänglich sind.



•norm• Gitter- und Stabschuhroste

•norm• Kellerfenster

•norm• Brief- und Milchkasten

•norm• Kohlewürfel

METALLBAU AG ZÜRICH 9

norm

Bauteile

Telephon (051) 52 13 00

UNIMOG

das Vielzweckfahrzeug

mit Mercedes - Benz - Dieselmotor

Vierradantrieb und Differentialsperre hinten und vorn.
Brücke für 1250 kg Nutzlast
Anhängergewicht 10 000 kg

Baustellen im Gebirge sind meistens schwer zugänglich. Wegen seiner geringen Breite, seiner Zugkraft und Geländegängigkeit ist der «Unimog» im Gebirge der ideale Schlepper

für **grosse Lasten**
auf **schlechten Strassen**
mit **starken Steigungen**
bei **höchster Wirtschaftlichkeit**



Verlangen Sie Vorführungen!

Generalvertretung für die Schweiz:

Robert Aebi & Cie AG Zürich
URANIASTRASSE 31/35 TEL. (051) 23 17 50

Zweigniederlassungen in GENÈVE und ZOLLIKOFEN

Vertreter:

Aigle: F. Lanz, Garage

Bulle: Garage Autostop, Lüthy & Fils

Lausanne: Garage de la Gare

Samedan: Palü-Garage AG.

St. Gallen: Hs. Faust, Rorschacherstrasse 219

Schüpfheim (LU): E. Enzmann, Garage z. Adler

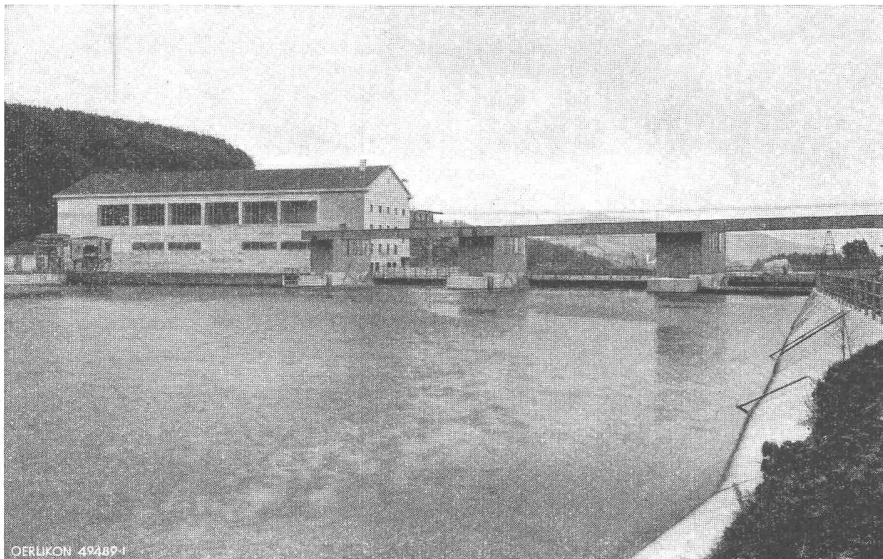
Waldbrücke (LU): A. W. Steffen

Winterthur: H. Erb-Frey, Park-Garage



In der ganzen Schweiz werden ZENT-Fabrikate montiert. ZENT baut in bewährter Qualität auch Boiler, Tanks und elektrothermische Apparate.

ZENT AG BERN



OERLIKON 49489-1

Kraftwerk Rapperswil-Auenstein / Ansicht von der Oberwasserseite

OERLIKON

MASCHINENFABRIK OERLIKON • ZÜRICH 50 • TEL. 481810

Vertretungen an allen bedeutenden europäischen Plätzen und in Uebersee

**Mechanische
und
Wärme-Energie**

aus

Wasser, festen, flüssigen
und gasförmigen Brennstoffen

durch

**Wasserkraftgeneratoren
Dampfturbinen
Gasturbinen
Turbogeneratoren**

Rentable Holz- Imprägnierung!

Ein Möbelschreiner schreibt uns:

«Ueber mein Holzlager habe ich genau Buch geführt und herausgefunden, dass der jährliche Verlust durch Holzwurm 2,5 % betrug. Dies machte pro Jahr ziemlich genau Fr. 600.—.

Seit ich jedes Frühjahr das ganze Lager mit 8 %iger ARBEZOL-K-Lösung bespritze, konnte ich diesen Verlust ganz ausschalten. Ich benötige dazu 5 kg ARBEZOL-K (Konzentrat) = Fr. 47.— und Fr. 40.— für Arbeitslöhne. **Ich verdiene also jedes Jahr Fr. 500.—.**

Sogar im ersten Jahr erzielte ich eine Rendite, obschon ich alle verwurmtten Partien zusätzlich zweimal mit ARBEZOL-SPEZIAL behandelte.

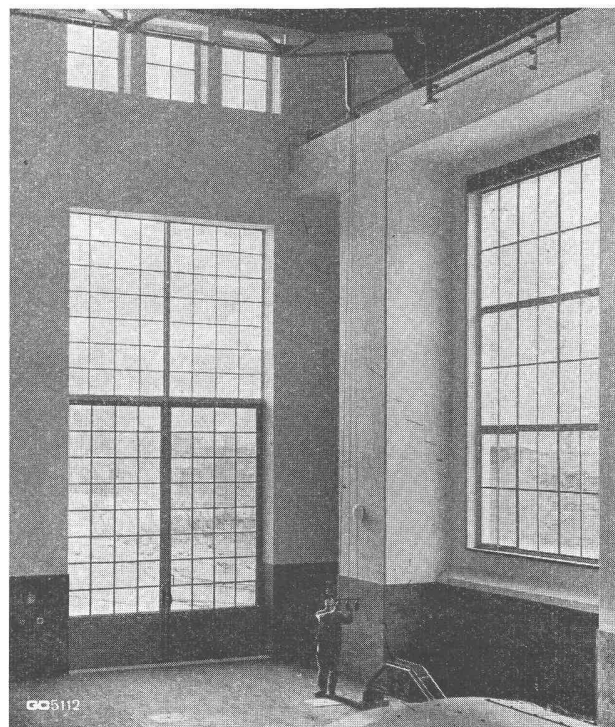
ARBEZOL-K ist in 5-, 10- und 25-kg-Kannen erhältlich.

ARBEZOL-PRODUKTE enthalten DDT



A. BENZ + CIE. ZÜRICH 38
Holzkonservierung
Albisstr. 28 Tel. (051) 45 17 72


Fenster-und Torbau



GC5112

Geilinger & Co.
Winterthur

GC

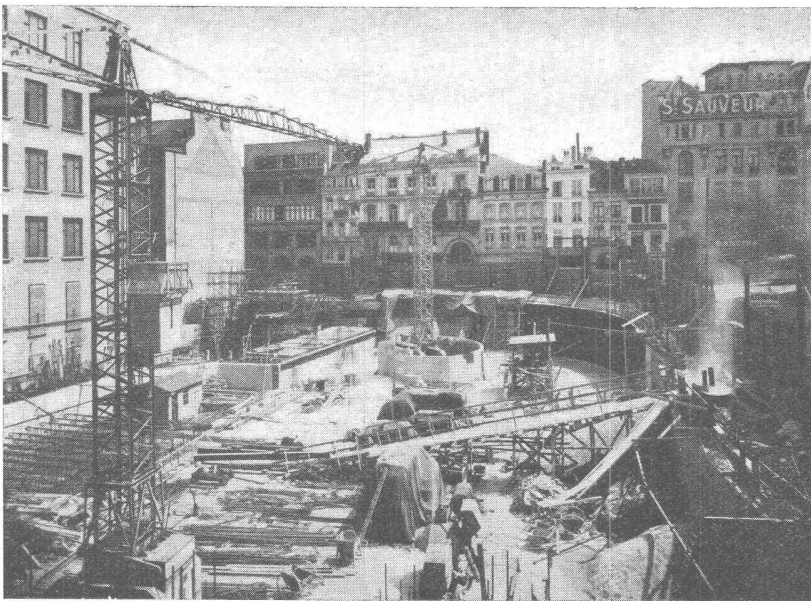


SULZER

Luftkonditionierungs-Anlagen

*Gebrüder Sulzer Aktiengesellschaft
Abt. Heizung und Lüftung, Winterthur*

62893



Caisse Générale d'Epargne et de Retraite, Bruxelles — A. Chambon, Architecte — L. M. Chapeaux, Ingénieur — S. A. Entreprises Louis de Waele — Grundwasserisolation ca. 5000 m²

Die Ausführungs-Abteilung erstellt Ihnen mit Garantie:

**Brücken- und
Tunnel-Isolierungen
Grundwasser-Isolierungen
Terrassenbeläge
Kiesklebedächer
Gussasphaltbeläge**

ASPHALT-EMULSION A.-G., ZÜRICH

Telephon (051) 25 88 66

Postfach Zürich 23

Löwenstrasse 11

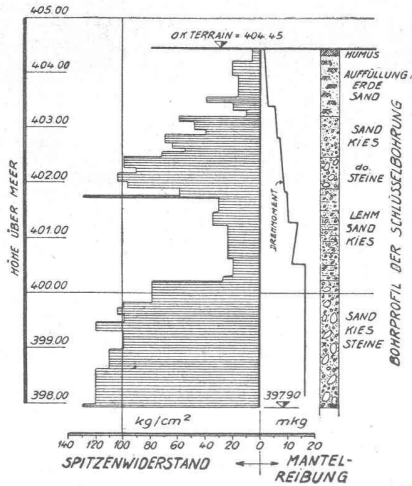


Diagramm einer Rammsondierung

Baugrunduntersuchungen

Sondierbohrungen

mit ungestörten Bodenproben
Direkte Bestimmung im Bohrloch
Me-Wert (Seizungsversuch)
Innerer Reibungswinkel
Durchlässigkeit etc.

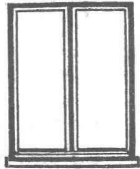
Rammsondierungen

+ Pat. 242116. Getrennte Messung
des Spitzenwiderstandes
und der Mantelreibung

Kernbohrungen - Fundationsvorschläge

Brunner & Co. Bauunternehmer Zürich

Spezialabteilung für Baugrunduntersuchungen, Beton-Bohrpfähle, Injektionen, Grundwasserfassungen

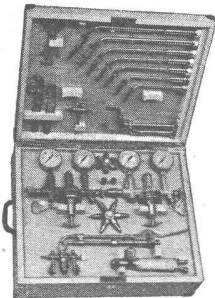


Fenster

vorteilhaft durch

FENSTERFABRIK ALBISRIEDEN AG.
ZÜRICH 9/47 Fellenbergweg 15 Tel. 52 11 45

CONTINENTAL



SPEZIALFABRIK für Acetylenapparate

Autogen-Schweis-, Schneid-, Löt- und Wärmeapparate

Druckreduzierventile und Armaturen für alle hochgespannten Gase

Autogen-Schneidmaschinen

Gasöl- und Petroleum-Starkbrenner für Strassenbau

CONTINENTAL Licht- und Apparatebau AG.
Dübendorf (Zürich) Telephone (051) 96 67 77

Kunstharzfarbe CHROMIDIN

Der wetterbeständige, dauerhafte Schutzanstrich, für Eisen, Holz, Leichtbauplatten usw.
Rasch trocknend, sehr haftfest, lieferbar in 37 Farbtönen.



Wallisellen (Zch.)
Tel. (051) 93 2114

BAUTENSCHUTZ
SIEGFRIED **keller** CO

BAU - UNTERNEHMUNG



ZÜRICH UND SCHLIEREN



FRICK-GLASS A.G.
ZÜRICH-ALTSTETTEN

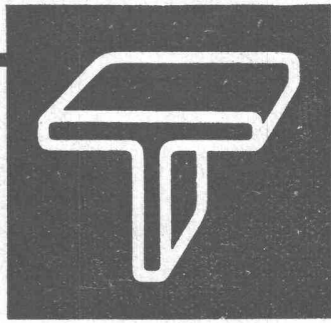
Tel. (051) 52 51 11

Asphalt-Isolierungen

Flachdach-Beläge

Kork-Isolierungen

in zuverlässiger Ausführung



Stahl- Konstruktionen und Metallbau

**GEBR. TUCHSCHMID AG.
FRAUENFELD**

FRAUENFELD TEL. (054) 724 71
ZÜRICH TEL. (051) 23 23 01



BOSCH ELEKTRO-HAMMER

Mehr leisten . . .

Bauarbeiten sind mühsam und hart: Bohren, Meisseln, Stocken, Stampfen, das sind Arbeiten, die viel Zeit wegnehmen und darum auch teuer zu stehen kommen.

Machen Sie einmal einen Versuch mit dem neuen elektrischen BOSCH-Bauhammer. Sie werden von seiner hohen Leistungsfähigkeit überrascht sein.

Prospekte und unverbindliche Vorführung durch

AUTO-MAGNETO AG.

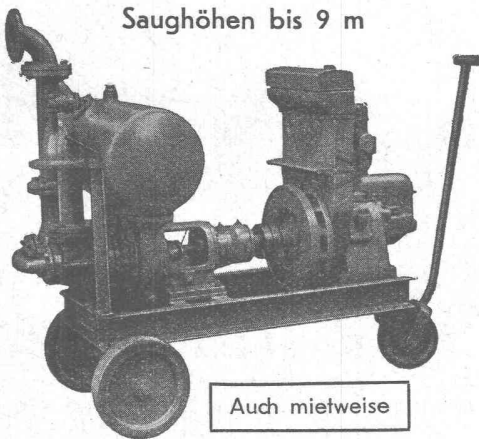
Genf 2, 78, rue de Lausanne Zürich 40, Badenerstr. 330
Vertrieb der BOSCH-Erzeugnisse in der Schweiz.

Selbstansaugende ventillose

Baupumpen

System „Lauchener“

Saughöhen bis 9 m



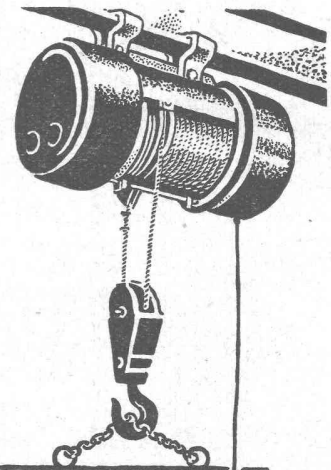
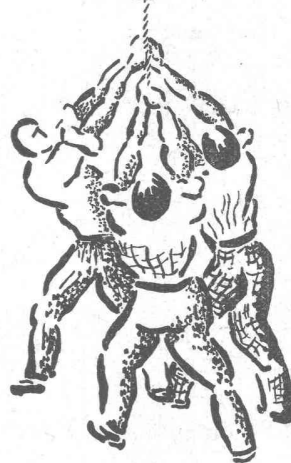
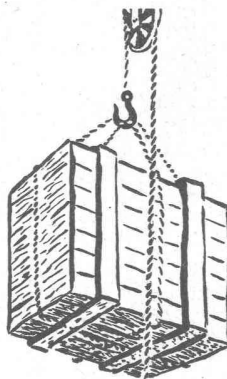
Auch mietweise

Leistungen 1—500 l/sek. Kein Bodenventil. Keine Klappe im Saugstutzen. Keine Hilfs-Vakuum-Pumpe. Jederzeitiges automatisches Ansaugen auch nach Luffeintritt im Saugrohr. Keine reibenden, sich abnützenden Dichtungsflächen, daher **störungsfrei** auch bei **Schlamm-, Sand- und Kiesförderung**.

Maschinenfabrik a. d. Sihl AG. Zürich

Gegründet 1871

Telephon (051) 23 35 14



Unsere Spezialitäten

Elektrozüge
Transportanlagen
Krane
Hängekrane
Aufzüge
Roll-
und Schiebeter-
Antriebe



UTO AUFZUG- u. KRANFABRIK A.G.
ZÜRICH-ALTSTETTEN TEL. 52 53 10

STS

Schweiz. Technische Stellenvermittlung
Service Technique Suisse de placement
Servizio Tecnico Svizzero di collocamento
Swiss Technical Service of employment

Zürich, Lutherstr. 14, Tel. 23 54 26. Telegr. STSINGENIEUR ZÜRICH.
Für Stellessuchende Einschreibgebühr 3 Fr. für 3 Monate. Bewerber
wollen Anmeldebogen verlangen. — *Auskunft* über offene Stellen und
Weiterleitung von Offerten erfolgt *nur gegenüber Eingeschriebenen*.

INDUSTRIE-ABTEILUNG

- 277 **Ingénieur ou technicien mécanicien diplômé comme adjoint**,
pour fabrique de l'horlogerie, Bienne.
- 281 **Chemiker**, für chem. Labor, Deutschschweiz. (S. 24. Mai.)
- 297 **Elektrotechniker**, Baustelle im Wallis. (S. 31. Mai.)
- 395 **Dipl. Elektrotechniker**, mit Erfahrung in Ueberwachung und Unterhalt
dieselelektrischer Kraftzentralen mittlerer Leistung, sowie
elektrischer Installationen einer Glasfabrik; ferner 4 **Werkmeister**,
mit Erfahrungen in vollautomatischen Flaschenmaschinen, als
Schichtmeister. Eintritt Herbst 1952; Vertragsdauer 4 Jahre, mit
halbjährigem bezahltem Europaurlaub. Reise auch für die Familie
hin und zurück bezahlt. Glasfabrik, dessen Inhaber Schweizer sind,
Siam (Ostasien).
- 397 **Elektrotechniker**, für Hochspannungsapparate. Zürich.
- 399 **Dipl. Maschinentechniker**, für thermische Maschinen und Anlagen.
Ostschweiz.
- 401 **Elektroingenieur oder -techniker** mit Praxis in elektrischen Appa-
raten und Anlagen. Französisch erwünscht. Dijon (Frankreich).
- 403 **Maschinentechniker**, für Verkauf von Werkzeugmaschinen der
Metallindustrie. Deutsch, Französisch, Englisch. Baldigst. Zürich.
- 405 **Maschinentechniker**, mit Praxis für Neukonstruktionen, Reparatu-
ren von Baumaschinen. Bern.

BAU-ABTEILUNG

- 198 **Hochbautechniker** mit Praxis, für Werk- und Detailpläne; ferner
Hochbauführer mit Praxis, für örtliche Bauleitung. Baldigst.
Nordwestschweiz.
- 228 **Dipl. Bauingenieur (ETH)**, mit Praxis, Statiker. Französisch.
Westschweiz.
- 306 **Dipl. Tiefbautechniker**, evtl. **Vermessungstechniker**, mit Praxis im
allgemeinen Tiefbau (Kanalisationen, Kläranlagen, Strassen). Ost-
schweiz.
- 394 **Architekt** evtl. **Hochbautechniker**, für Projekt und Ausführung
von Hochbauten. Italienisch erwünscht. Kt. Tessin.
- 432 **Geometerkandidat, Bauingenieur oder Tiefbautechniker** mit
Praxis, für Bureau und Feld. Baldigst. Kt. Bern.
- 896 **Hochbautechniker (Technikum)**, für Werk- und Detailpläne.
Schweiz.
- 898 **Hochbautechniker**, mit Praxis, für Bureau. Baldigst. Zürich.
- 900 **Hochbautechniker**, für Bureau. Sofort. Ostschweiz.
- 902 **Architekt** mit Praxis, für Projektbearbeitung. Zürich.
- 904 **Ingénieur civil**, ayant de pratique, pour direction de chantiers
d'extractions. Société Française des Charbonnages en Indochine.
- 906 **Techniker**, für Projektaufzeichnungen. Baldigst. Zürich.
- 908 **Dipl. Bauingenieur**, Statiker, für Berechnungen und Konstruk-
tionen im Eisenbetonbau; ferner **Tiefbautechniker**, für Projekt
und Ausführung von Eisenbetonarbeiten, Bureau- und Bauplatz-
tätigkeit. Baldigst. Zürich.
- 910 **Hochbautechniker** mit Praxis, für Herstellung von Werkplänen.
Baldigst. Zürich.
- 916 **Hochbautechniker**, für Werk- und Detailpläne. Baldigst. Zürich.
- 914 **Bauingenieur oder Tiefbautechniker** mit Praxis, für Bauleitung.
Französisch, Deutsch. Französische Bauunternehmung. Baustelle
Nähe Schweizergrenze. Offerten auf Flugpost-Bewerbeformularen
der STS.
- 918 **Eisenbetontechniker**, für Bureau. Baldigst. Westschweiz.

Gesucht

von grösserer Bauunternehmung erfahrener

BAUFÜHRER

(Techniker oder Ingenieur)

**als Mitarbeiter der
Geschäftsleitung**

Selbständig in Kalkulation, Ausmass und Ab-
rechnung; wenn möglich Kenntnisse des Zim-
merer-Betriebes. Alter: 30 bis 40 Jahre.

Offerten mit Angaben über Bildungsgang, bis-
herige Tätigkeit, Gehaltsanspruch und Eintritts-
möglichkeit sowie unter Beilage von Photo und
Zeugnisabschriften sind zu richten an Chiffre
ZP 6855 an Mosse-Annoncen AG., Zürich 23.

Gesucht von Architekturbüro S. I. A. in Zürich per
sofort für die Planbearbeitung grösserer Geschäfts-
hausbauten

Bauzeichner oder Bautechniker

Guter Zeichner mit genügender praktischer Er-
fahrung. Offerten mit Zeugnisabschriften, Photo
u. d. Lohnansprüchen unter Chiffre ZF 1391 an
Mosse-Annoncen AG., Zürich 23.

Gesucht vielseitig erfahrener**INGENIEUR**

gesetzten Alters zur Leitung der technischen
Abteilung eines Patentbureau.

Offerten werden vertraulich entgegengenom-
men unter Chiffre **K 39914 Lz** an **Publicitas**
Luzern.

Einwohnergemeinde Olten**STELLENAUSSCHREIBUNG**

Zufolge Uebertrittes des bisherigen Inhabers in den Ruhe-
stand ist bei der **Bauverwaltung Olten** die Stelle eines

Bauführers

neu zu besetzen.

Erfordernisse: Erfahrung in der Leitung der Ausführung
von Hochbauten, sowie in der Erstellung von Kostenvoran-
schlägen und Bauabrechnungen. Bureau Praxis. Dem Stellen-
inhaber liegt die Durchführung des Unterhaltes der
gemeindeeigenen Hochbauten ob.

Altersgrenze: 25 bis 35 Jahre, d. h. Jahrgänge 1927 bis 1917.

Besoldung: Einreihung in die Klasse VII der Städtischen
Gehaltsordnung, mit Fr. 6750.— bis Fr. 9450.— plus Teue-
rungszulage von gegenwärtig 26%. Beförderungsmöglichkeit
in die Klasse VI, mit Fr. 7830.— bis Fr. 10 530.—, plus
Teuerungszulagen. Auswärtige Dienstjahre werden je nach
Altersstufe angerechnet. — Der Beitritt zur Städtischen
Pensionskasse ist obligatorisch.

Schweizerbürger, die obgenannte Anforderungen erfüllen,
wollen ihre Bewerbung unter Beilage eines Leumundzeug-
nisses und der Ausweise über Bildungsgang und bisherige
Tätigkeit bis 31. Juli 1952 bei der Bauverwaltung Olten
einreichen. Persönliche Vorstellung erst auf Einladung hin.
Olten, den 28. Juni 1952. **Bauverwaltung Olten.**

Gesucht per sofort oder nach Uebereinkunft

1 dipl. Eisenbeton-Ingenieur

mit einiger Bauplatzerfahrung.

2 Eisenbeton-Zeichner

E. Frey, Ing.-Bureau Dornacherstrasse 10, Olten.

Grösseres öffentliches Prüfinstitut in Zürich **sucht** für die Baustoffabteilung einen jungen, initiativen

Bauingenieur

Offerten mit Lebenslauf und Gehaltsansprüchen sind zu richten unter Chiffre A 12728 Z an **Publicitas Zürich 1.**

Alteingesessenes Architekturbüro in Zürich, mit Sparversicherung des Personals, **sucht**

Bautechniker oder Architekt

der bereits über mehrjährige praktische Tätigkeit verfügt. Schriftliche Bewerbungen mit Lebenslauf und Zeugniskopien erbeten unter Chiffre C 12519 Z an **Publicitas, Zürich 1.**

Gesucht von Architekturbüro S. I. A. in Zürich

BAUFÜHRER

für Grossbaustelle (Geschäftshäuser). Es kommen nur Bewerber mit großer Erfahrung in Frage. Eintritt baldmöglichst.

Offerten mit Photo, Zeugnisabschriften und Lohnansprüchen erbeten unter Chiffre ZG 1390 an Mosse-Annoncen AG., Zürich 23.

Gesucht auf Architekturbüro in Thun erstklassiger

Bautechniker-Bauführer

für Kostenvoranschläge, Werkpläne und Bauführung. Dauerstelle. Offerten mit Gehaltsansprüchen, frühestem Eintrittstermin und Referenzen sind zu richten unter Chiffre ZU 6908 an Mosse-Annoncen AG., Zürich 23.

Gesucht auf bekanntes Architekturbüro S. I. A. im Aargau als Stütze des Chefs jüngerer

ARCHITEKT

mit Praxis, künstlerisch begabt und selbständig in Entwurf und Details, und gewandten

Bautechniker-Bauzeichner

für Werkplanbearbeitung von Schulbauten und Landhäusern.

Eintritt baldmöglichst. Handschriftliche Offerten mit Lebenslauf, Zeugnissen und Gehaltsansprüchen erbeten u. Chiffre ZV 6907 an Mosse-Annoncen AG., Zürich 23.

Nouvelle organisation pour la vente de matériaux de constructions, ayant son siège à Genève, **cherche**

DIRECTEUR

architecte ou ingénieur civil diplômé

EPF ou EIL, ayant expérience commerciale, possédant parfaitement l'allemand et le français (conversation et rédaction), si possible quelques notions d'italien. Discretion assurée. Faire offres sous chiffre **B 6062 X Publicitas, Genève.**

Bestorganisierter, mittlerer Betrieb, der ausschliesslich handwerkliche Qualitätsmöbel herstellt, **sucht eine**

Stütze des Betriebsleiters und -inhabers

Initiativem, tüchtigem Fachmann (Innenarchitekten oder Schreinermeister) wird verantwortungsvoller Vertrauensposten angeboten. Bei Neigung und seelischer Uebereinstimmung Heirat mit junger und tüchtiger kath. Tochter des Betriebsinhabers möglich. Wir bitten um Zustellung eines Curriculum vitae mit Foto und Angaben von Referenzen. Zustellung erbeten unter Chiffre ZR 6825 an Mosse-Annoncen AG., Zürich 23.

Gesucht zu baldmöglichstem Eintritt auf Architekturbüro in Zürich, tüchtiger, selbständiger

BAUTECHNIKER

für die Bearbeitung interessanter, grösserer Bauaufgaben.

Handschriftliche Offerten mit Referenzen, Gehaltsansprüchen und Eintrittstermin an **H. Hochuli, Architekt, Nüscherstrasse 44, Zürich 1.**

Stadt Freiburg**STELLENAUSSCHREIBUNG**

Der Gemeinderat der Stadt Freiburg schreibt hiermit den Posten eines

Vorstehers der Tiefbau-Abteilung u. des Personals des städt. Bauamtes

zur freien Bewerbung aus.

Teilnahmeberechtigt sind: Schweizerbürger, nicht über 40 Jahre alt, im Besitze eines Diploms als Tiefbauingenieur, oder gesetztenfalls eines Architekten, mit einer großen Erfahrung in Bauarbeiten und in der Personalleitung. — Kenntnis der deutschen und französischen Sprache unerlässlich.

Das Pflichtenheft und das Personalstatut können eingesehen werden auf dem Stadtsekretariat, an welche Adresse auch die Offerten mit curriculum vitae und Gehaltsansprüchen eingereicht werden müssen bis spätestens zum **16. Aug. 1952, 12.00 Uhr.**

Der Gemeinderat.

Gesucht tüchtiger

Bauführer (dipl. Bautechniker)

Verlangt wird: Mehrjährige Praxis auf der Baustelle und spez. Erfahrung in Unterhalt und Renovationen von Liegenschaften sowie Leitung von Umbauten etc. — Gewandtheit im Ausarbeiten von Kostenvoranschlägen, Offertenformularen und im schriftlichen Verkehr sowie gute zeichnerische Fähigkeiten.

Ausgewiesene Kräfte sind gebeten ihre handschriftlichen Bewerbungen mit Lebenslauf, Photo, Gehaltsansprüchen, Referenzen und Zeugnisabschriften einzureichen unt. Chiffre ZC 6910 an Mosse-Annoncen AG., Zürich 23.

Bautechniker-Bauzeichner

gesucht für Projekte, Ausführungs- und Detailzeichnungen. Kenntnisse in Bauleitung erwünscht. Für guten Darsteller bei Eignung Dauerstelle.

Offerten mit Photo, Zeugniskopien und Saläransprüchen unter Chiffre ZU 6886 an Mosse-Annoncen, Zürich 23.

Bautechniker-Bauführer

mit mehrjähriger Erfahrung, sauberer Planarbeiter, sicher in Kostenvoranschlägen und Abrechnungen und ausgewiesener Bauführer, in ungekündigter Stelle, sucht auf Herbst (Anfang Oktober) neues interessantes Arbeitsgebiet. Offerten unter Chiffre ZF 6838 an Mosse-Annoncen AG., Zürich 23.

Zu verkaufen Lieferwagen

Studebaker, 1½ t, Modell 1948, 14 PS, Brückenmasse: 1,85 × 3,00 m, in sehr gutem Zustand. Telephon 46 25 86. E. Kunz, Herbstweg 62, Zürich 50.

ETERNIT

Wer interessiert sich für die Einfuhr von Eternit in Platten und Formstücken zu sehr interessanten Preisen?

Bitte sich melden (auch gut eingeführte Vertreter) unter Chiffre G 40063 Lz an Publicitas, Luzern.

ANZEIGEN IN DER SCHWEIZERISCHEN BAUZEITUNG
SIND EINE HERVORRAGENDE VERKAUFSHILFE



adertl
Fugenkitt

Zum Abdichten von Fugen und Rissen in Betonmauerwerken. Wasser- und wetterbeständig. Einfach in der Anwendung.

Wallisellen (Zch.)
Tel. (051) 93 2114

BAUTENSCHUTZ
SIEGFRIED
keller CO

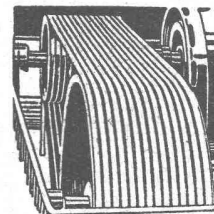
St. Margrether-Sandstein

Kennen Sie die Vorzüge meines Materials? Jegliche Steinhauerarbeiten, Tür- u. Fenstereinfassungen, Cheminées etc.

Verlangen Sie unverbindlich Offerte oder Vertreterbesuch.

STEINBRUCH- UND STEINMETZGESCHÄFT

E. GAUTSCHI St. Margrethen Tel. 784 86



Industrie-Artikel

Treibriemen Transportbänder
Keilriemen Riemenverbinder
Dichtungsmaterial Gummischläuche

Adolf Schlatter A.G. Zürich
Tel. (051) 26 17 86 Stampfenbachstr. 73

CONTRAPHON-COCOS
MATTE
SCHALL-KÄLTE-WÄRME
FRITZ LANDOLT AG. NAFELS



Karl Wilhelm
Zürich 7
Zeltweg 74 a
Tel. 24 70 77

Flex

Rolladen
Jalousieladen
Sonnenstoren

Jalousien

Die Spezialfirma für Sonnenschutz



**B. ZÖLLIG
SÖHNE**
Holz-Konstruktionen
ARBON

Spezialität
**AUSFÜHRUNG in der
HETZERBAUWEISE**

FÜR LAGER-, TURN- UND
FABRIKHALLEN
LEHRGERÜSTE UND
KIRCHEN
RISSFREIE SÄULEN



Propeller-
Rührwerke

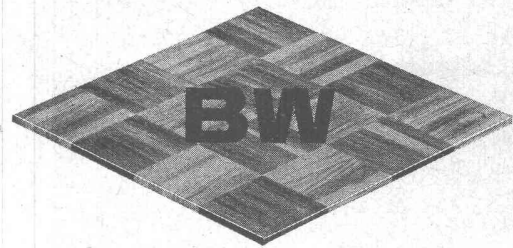
K. RÜTSCHI & CO.
BRUGG
Pumpenbau



Fabrik für alle
Drahtgeflechte

EMIL HITZ
ZÜRICH 3

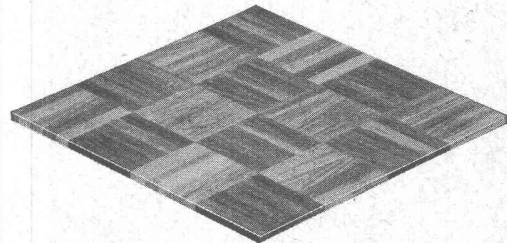
Grubenstrasse 29
Telephon (051) 33 25 50
Zweigbetrieb in Basel
Ob. Rebgasse 40
Telephon (061) 4 58 92



Holzmosaik-Parkett

Inbegriff des modernen Parketts

schön
praktisch
unverwüstlich
rasch verlegbar



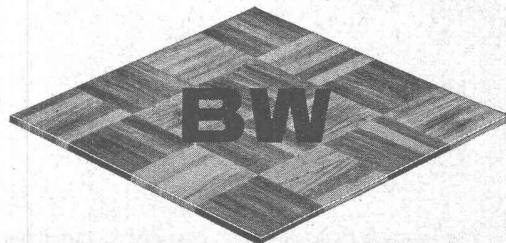
BW Holzmosaik-Parkett

erhältlich in Holzarten und Qualitäten
der verschiedensten Preisklassen;
in allen Preisklassen aber:

fugenlos
warm
bequem zu reinigen

Ein besonderer Vorteil:

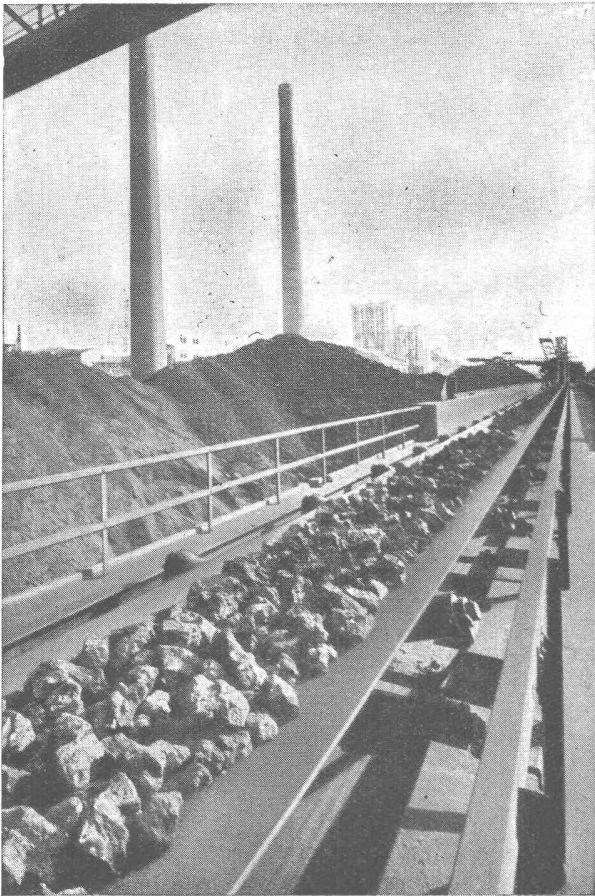
Bei Beschädigungen lassen sich die einzelnen Klötzchen leicht und schnell auswechseln; solche Ausbesserungen sind mit nur geringen Kosten verbunden und nicht auffällig.



Modernste Fabrikationseinrichtungen
und langjährige Erfahrung bürgen für
die Qualität der **BW** Parkettsorten.

Auskunft und Prospekt durch

BAUWERK AG ST. MARGRETHEN / SG 071.73733



PIRELLI

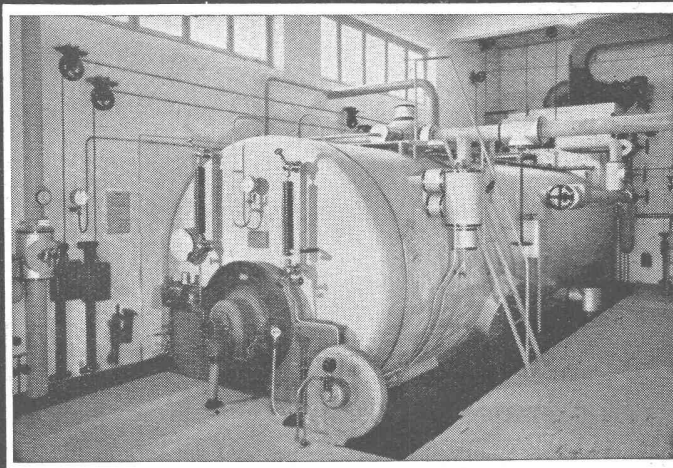
Gummi-Transportbänder

erfüllen alle Anforderungen in
überzeugender Weise.

Unsere neue Qualität LEVIFER
besitzt eine unvergleichliche
Abrasions- und Zugfestigkeit.

Beratung und Bezugsquellen-Nachweis durch die General-
Vertretung:

ARIA AG. LIMMATSTRASSE 214 **ZÜRICH**
Telephon 27 33 86 und 27 36 37



Industriebedarf

Isolierungen

Kälte Wärme Schall

Filterhilfsmittel

**Schneider
& Co.**



Winterthur