

Objektyp: **Advertising**

Zeitschrift: **Schweizerische Bauzeitung**

Band (Jahr): **96 (1978)**

Heft 7: **SIA-Heft, 1/1978: Erdbebengefährdung in der Schweiz**

PDF erstellt am: **25.09.2024**

### **Nutzungsbedingungen**

Die ETH-Bibliothek ist Anbieterin der digitalisierten Zeitschriften. Sie besitzt keine Urheberrechte an den Inhalten der Zeitschriften. Die Rechte liegen in der Regel bei den Herausgebern. Die auf der Plattform e-periodica veröffentlichten Dokumente stehen für nicht-kommerzielle Zwecke in Lehre und Forschung sowie für die private Nutzung frei zur Verfügung. Einzelne Dateien oder Ausdrucke aus diesem Angebot können zusammen mit diesen Nutzungsbedingungen und den korrekten Herkunftsbezeichnungen weitergegeben werden. Das Veröffentlichen von Bildern in Print- und Online-Publikationen ist nur mit vorheriger Genehmigung der Rechteinhaber erlaubt. Die systematische Speicherung von Teilen des elektronischen Angebots auf anderen Servern bedarf ebenfalls des schriftlichen Einverständnisses der Rechteinhaber.

### **Haftungsausschluss**

Alle Angaben erfolgen ohne Gewähr für Vollständigkeit oder Richtigkeit. Es wird keine Haftung übernommen für Schäden durch die Verwendung von Informationen aus diesem Online-Angebot oder durch das Fehlen von Informationen. Dies gilt auch für Inhalte Dritter, die über dieses Angebot zugänglich sind.

# Schweizerische Bauzeitung

Revue Polytechnique Suisse

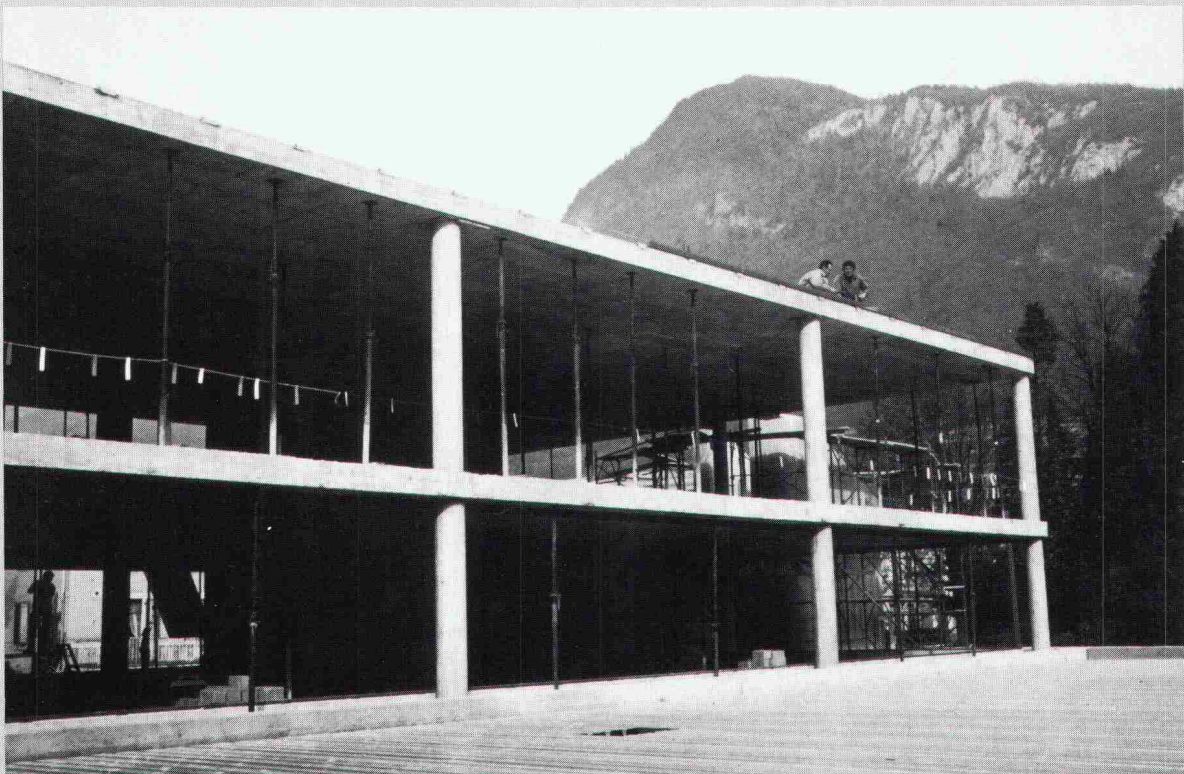
Wochenzeitschrift  
für Architekten  
und Ingenieure

7

**sia**

Heft 1/1978  
Erdbebengefährdung in der Schweiz

Herausgeber:  
Verlags-AG der akademischen  
technischen Vereine



Neubau Post Aigle. Architekt: AAA Lausanne. Ingenieur: Techn. Büro FIGUET, ing. cons. SA, Lausanne

**Bauart auf GRAM-Säule aus geschleudertem Eisenbeton,  
eine rationelle Lösung nach den neuen SIA-Normen 162-34-35**



Katalog «Säulen» und «Verbindungen»  
auf Anfrage



1523 VILLENEUVE FR près Lucens  
☎ (037) 64 16 46

VARITEC ist ein wirtschaftliches Bausystem für die Realisierung von Industrie- und kommerziellen Bauten, Ausstellungs- und Sporthallen, Büropavillons usw. Die Konstruktionsweise ergibt geringe Transportgewichte und kurze Montagezeiten — ideale Voraussetzungen für die Erstellung von Bauten, besonders in Entwicklungsländern.

Einige Referenzen:

- |                                    |                     |                                      |                           |
|------------------------------------|---------------------|--------------------------------------|---------------------------|
| — MMM Worb Bern                    | 2400 m <sup>2</sup> | — Centre Horticole Lullier GE        | 1000 m <sup>2</sup>       |
| — Gymnasium Bäumlhof, Basel        | 500 m <sup>2</sup>  | — Ausstellungshallen Mauretanien     | 3000 m <sup>2</sup>       |
| — Landw. Lagerhaus Bätterkinder BE | 4000 m <sup>2</sup> | — Empfangshalle Khamis, Saudiarabien | 1750 m <sup>2</sup>       |
| — Kath. Universität, Brüssel       | 1900 m <sup>2</sup> | — Empfangshalle Tabuk, Saudiarabien  | 2400 m <sup>2</sup>       |
| — Universität Lausanne-Dorigny     | 1700 m <sup>2</sup> | — EPFL Ecublens (Attika)             | etwa 11000 m <sup>2</sup> |
|                                    |                     | usw.                                 |                           |

**VARITEC Raumbauwerk ...**  
**VARITEC ... schnelle Planung und Realisierung für Bauten im In-/Ausland**  
**... das wirtschaftliche Stahlbau-System**

• **Stienen+Tröhler AG, Monbijoustr. 16, Bern 031-25 43 55** •

**AUTO-PARKER ... bis 60% mehr Parkplätze • bis 30% weniger Platz-Kosten**  
**Wo wenig Platz vorhanden ist ...**  
**...VARIO-AUTO-PARKER**

VARIO-AUTOPARKER, das kompakte Parksystem, bewährt sich seit Jahren in Einstellhallen von Geschäfts- und Wohnhäusern im In- und Ausland. Die Konstruktion ist einfach und daher preisgünstig. Die entscheidenden Vorteile gegenüber der konventionellen Parkierung sind:

- bis zu 30 % weniger Parkplatzkosten
- bis zu 60 % mehr Parkplätze auf der gleichen Fläche

Einige Referenzen:

- |                               |                                       |
|-------------------------------|---------------------------------------|
| — Wohnhaus Cheval Blanc, Genf | — Bürohaus SBG Werdgut, Zürich        |
| — Publicitas, Lausanne        | — Bürohaus Lange Gasse, Basel         |
| — Neue Post, Fribourg         | — Geschäftshaus Bubenberglplatz, Bern |
| — Gerichtsgebäude Lugano      | — Wohnhaus Weissenbühlweg, Bern       |
|                               | usw.                                  |