

Objektyp: **Advertising**

Zeitschrift: **Schweizerische Bauzeitung**

Band (Jahr): **96 (1978)**

Heft 50

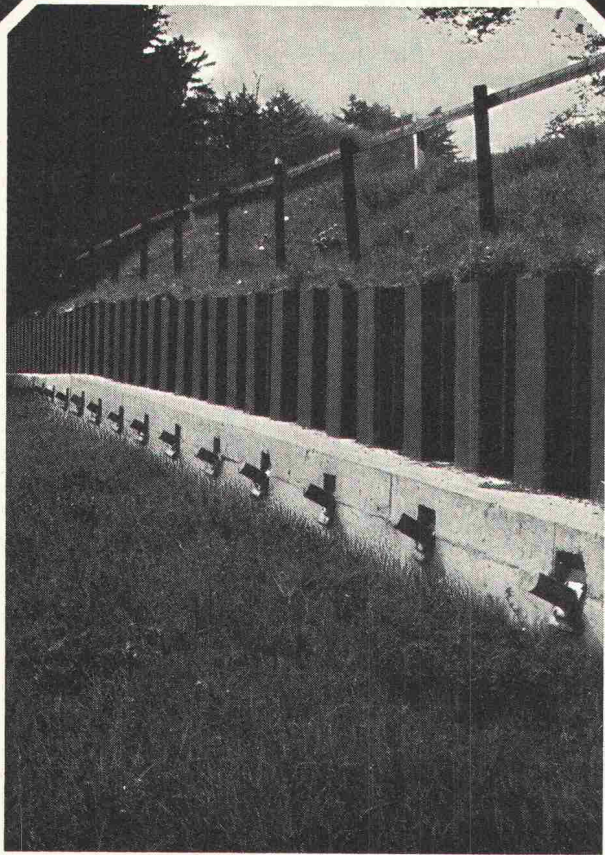
PDF erstellt am: **22.09.2024**

Nutzungsbedingungen

Die ETH-Bibliothek ist Anbieterin der digitalisierten Zeitschriften. Sie besitzt keine Urheberrechte an den Inhalten der Zeitschriften. Die Rechte liegen in der Regel bei den Herausgebern. Die auf der Plattform e-periodica veröffentlichten Dokumente stehen für nicht-kommerzielle Zwecke in Lehre und Forschung sowie für die private Nutzung frei zur Verfügung. Einzelne Dateien oder Ausdrucke aus diesem Angebot können zusammen mit diesen Nutzungsbedingungen und den korrekten Herkunftsbezeichnungen weitergegeben werden. Das Veröffentlichen von Bildern in Print- und Online-Publikationen ist nur mit vorheriger Genehmigung der Rechteinhaber erlaubt. Die systematische Speicherung von Teilen des elektronischen Angebots auf anderen Servern bedarf ebenfalls des schriftlichen Einverständnisses der Rechteinhaber.

Haftungsausschluss

Alle Angaben erfolgen ohne Gewähr für Vollständigkeit oder Richtigkeit. Es wird keine Haftung übernommen für Schäden durch die Verwendung von Informationen aus diesem Online-Angebot oder durch das Fehlen von Informationen. Dies gilt auch für Inhalte Dritter, die über dieses Angebot zugänglich sind.



Rutschsanierung Hüntwangen

**Spritzbeton,
Verankerungen,
Sondierbohrungen,
Injektionen,
Betonbohrungen.**

GREUTER

8032 Zürich
Böcklinstrasse 26
Telefon 01 32 90 28

Liebe Leserinnen und Leser!

Wir sind im Begriffe, auf das kommende Jahr hin Änderungen in bezug auf den Titel, das Aussehen und die Gestaltung der «Bauzeitung» vorzunehmen. Zuerst jedoch wird die Abonnentenkartei mit dem dazugehörigen Inkasso auf den Computer genommen. Es ist nun durchaus möglich, dass sich zu Beginn der Übergabe einige Unstimmigkeiten infolge falscher oder ungenügender Adressierungen ergeben. Sollten Sie Beanstandungen anzubringen haben, bitten wir Sie, sich nicht wie bisher an die Redaktion, sondern an folgende Adresse zu wenden:

**Abonnemente «Schweizerische Bauzeitung»
Rüdigerstrasse 1, Postfach, 8021 Zürich
Telefon 01 / 202 60 91**

Bestellungen oder Abbestellungen eines Abonnements sind ebenfalls über dieselbe Adresse zu besorgen.

Wir danken Ihnen für Ihr Verständnis und Ihre Unterstützung

Die Redaktion

Inhalt

| | |
|---|-----|
| Thermische Selektivität äusserer Gebäudeoberflächen und Energieverluste bei dynamischen Umweltbedingungen. Ein Rechenmodell. Von <i>Hardy P. Weiss</i> , Zürich | 953 |
| Wohnhausdecken ohne obere Bewehrung. Von <i>Farouk Mohamed</i> , Basel | 958 |
| Grundwasseranreicherung (II. und Schluss). Bericht der SIA-Kommission für Wasserwissenschaft-Wassertechnik | 963 |
| Spritzbeton als Auskleidung von Kavernen in Fels. Von <i>Pietro Teichert</i> , Avegno | 975 |
| Sind Mikrowellen harmlos? | 982 |

Umschau

| | |
|--|-----|
| Fachgruppe für Elektronik im STV. Forderungen an Schwebstofffilter. Neuartiger Windgenerator. Stellator Wega in Grenoble betriebsbereit. Neuer Band der «Kunstdenkmäler». Hochgeschwindigkeits-Datenverbindung | 983 |
|--|-----|

Eidg. Technische Hochschule Zürich

| | |
|--|-----|
| Nachdiplomstudium in Raumplanung. Fachgruppe für Erdbeben-Ingenieurwesen | 986 |
|--|-----|

Mitteilungen aus dem SIA

| | |
|--------------------------------------|-----|
| Neue Norm über Stahlbauten | 986 |
|--------------------------------------|-----|

Wettbewerbe

| | |
|--|-----|
| Primarschulanlage Frauenkappelen. Kantonsschule Romanshorn. Mehrzweckhalle in Tarasp | 986 |
|--|-----|

Braune Seiten vorn

| | |
|--|-----------|
| Laufende Wettbewerbe. Wettbewerbsausstellungen. Aus Technik und Wirtschaft | B 181/182 |
|--|-----------|

Braune Seiten hinten

| | |
|---|-----------|
| Aus Technik und Wirtschaft. Ankündigungen. Öffentliche Vorträge. Stellenvermittlung SIA/GEP | B 183/184 |
|---|-----------|

Wenn Sie Ihre Anzeigenwerbung selber gestalten, sollten Sie sie bei uns bestellen: Die 40seitige Broschüre

Tips
Tests
Trümpfe

für Ihre Anzeigenwerbung

Mit 19 Spartips! Verlangen Sie heute noch kostenlos und ohne irgendeine Verpflichtung Ihr Exemplar mit untenstehendem Bon. Eine neue Dienstleistung des

SAVA, Verband Schweizerischer Annoncen-Verwaltungen und -Agenturen, und seiner Partnerfirma

IVA

IVA AG für internationale Werbung
8035 Zürich, Beckenhofstrasse 16
Tel. 01/26 97 40

Filiale in Lausanne

BON

Ja, senden Sie mir/uns gratis Ihre Broschüre «Tips, Tests, Trümpfe für Ihre Anzeigenwerbung». Name/Firma/Adresse:

Einsenden an: IVA AG für internationale Werbung
Postfach, 8035 Zürich

YTONG

Mauerwerk

(k-Wert 0,37 bei 30 cm)

**ergibt ein gesundes
Raumklima**

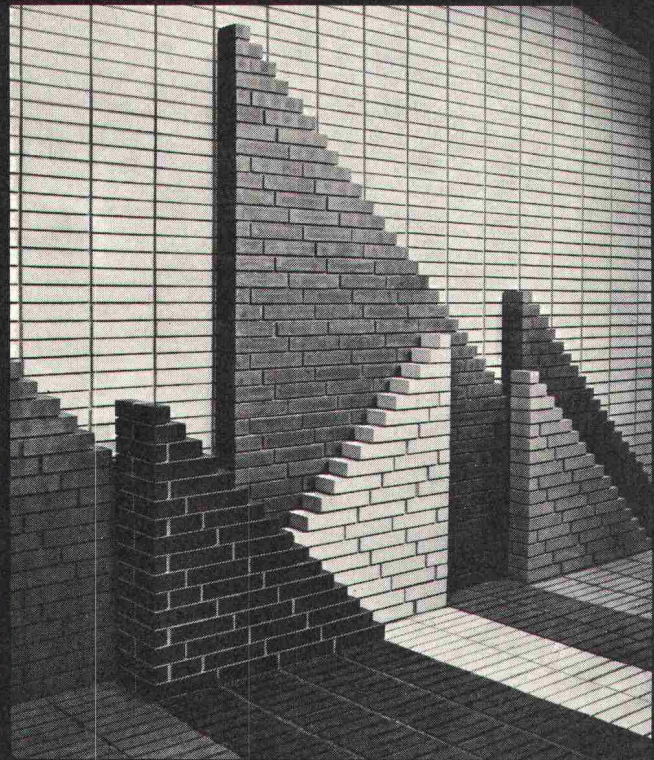


YTONG ZÜRICH AG, Informations- und Beratungsstelle,
Grütlistr. 44, 8002 Zürich, Tel. 01/202 35 71

YTONG-Verkaufsorganisation mit Auslieferungslager:

| | | |
|----------------------|------------------------------|--------------|
| 1020 Renens | Masson+Cie. SA | 021 3406 12 |
| 1030 Bussigny | Gétaz-Romang SA | 021 89 10 31 |
| 1200 Genève | Bois et Mat. de Construction | 022 42 87 50 |
| 1400 Yverdon | Gétaz-Romang SA | 024 25 81 91 |
| 1530 Payerne | Jules Rapin SA | 037 61 28 21 |
| 1618 Châtel-St-Denis | Gétaz-Romang SA | 021 56 71 18 |
| 1630 Bulle | Glasson+Cie. SA | 029 2 61 61 |
| 1700 Fribourg | Glasson Matériaux SA | 037 83 11 01 |
| 1800 Vevey | Gétaz-Romang SA | 021 51 05 31 |
| 1837 Château-d'O | Gétaz-Romang SA | 029 4 75 75 |
| 1860 Aigle | Gétaz-Romang SA | 025 2 36 23 |
| 1920 Martigny | Marti Matériaux SA | 026 2 28 85 |
| 1951 Sion | Gétaz-Romang SA | 027 22 89 31 |
| 2503 Biel | Sabag AG | 032 22 58 44 |
| 2540 Grenchen | Hunziker AG | 065 8 92 51 |
| 2800 Delémont | Matériaux Sabag SA | 066 21 12 81 |
| 3017 Bern | Baustoffe Bern AG | 031 45 26 22 |
| 3018 Bern | Neue Baukontor Bern AG | 031 55 53 53 |
| 3232 Ins | Hunziker AG | 032 83 12 82 |
| 3400 Burgdorf | Hunziker AG | 034 22 72 72 |
| 3534 Signau | Fischer+Cie. AG | 035 7 13 68 |
| 3800 Interlaken | Kunststeinfabr.Zurbuchen AG | 036 22 56 56 |
| 3930 Visp | Gétaz-Romang SA | 028 48 11 41 |
| 4002 Basel | Baustoffe AG Basel | 061 34 26 26 |
| 4056 Basel | Asphalt und Baumaterial AG | 061 43 70 00 |
| 4242 Laufen | Baumaterial Sabag AG | 061 89 27 17 |
| 4500 Solothurn | AG Baustein | 065 21 51 81 |
| 5412 Gebenstorf | Baubedarf Gebenstorf | 056 23 35 55 |
| 6002 Luzern | Sabag+Baumaterial AG | 041 44 51 51 |
| 6300 Zug | Felber Otto AG | 042 21 29 22 |
| 6900 Lugano | Bariffi+Wulschleger SA | 091 22 04 51 |
| 7000 Chur | Baubedarf Chur AG | 081 24 83 83 |
| 7023 Chur | Gasser Josias, Baumat. | 081 27 22 15 |
| 7320 Sargans | Baucenter Sargans AG | 085 2 38 31 |
| 7503 Punt-Muragl | Gasser Josias, Baumat. | 082 3 43 26 |
| 7530 Zerne | Baubedarf Chur AG | 082 8 12 80 |
| 8005 Zürich | Baubedarf Zürich AG | 01 44 03 11 |
| 8105 Regensdorf | Baubedarf Zürich AG | 01 840 27 27 |
| 8152 Glattbrugg | R. Holliger+Co. AG | 01 810 70 35 |
| 8404 Winterthur | Wernergraf AG | 052 27 17 21 |
| 8580 Amriswil | Wehrli Albert, Inh. M. Kraus | 071 67 19 31 |
| 8640 Rapperswil | AG für Baumaterial | 055 27 64 64 |
| 8706 Meilen | R. Holliger+Co. AG | 01 923 03 07 |
| 9326 Horn | Hans Allmendinger AG | 071 41 71 21 |

Die Zürcher Ziegeleien machen Ziegel und RÖBEN-KLINKER



Klinker als Fassade. Neben einer Vielzahl an Farben und strukturierten Oberflächen sind die technischen Eigenschaften unübertroffen. RÖBEN-KLINKER ist frostbeständig. Die hauptsächlichsten Anwendungen sind hinterlüftete äussere Schalen beim Zweischalenmauerwerk, Kaminköpfe über Dach, Cheminées in Wohnräumen und im Freien, Wände und Böden, die von Wohnräumen ins Freie laufen sowie Gartenmauern mit Rollschichten. Der RÖBEN-KLINKER bietet dem Architekten gestalterische Möglichkeiten, die den Anwendungsbereich der Sichtbacksteine noch wesentlich erweitern.

ZÜRCHER ZIEGELEIEN Ihr Partner

Weil Sie bei uns alle Produkte für den Rohbau finden. Und wir Sie beraten, wo andere nur verkaufen wollen. Und wir heute und morgen für Sie da sind.

Zürcher Ziegeleien
Giesshübelstrasse 40
Postfach, 8021 Zürich
Telefon 01 / 35 93 30

J. Schmidheiny & Co. AG
St. Leonhardstrasse 32
Postfach, 9001 St. Gallen
Telefon 071 / 22 32 62

Baustoffe AG Chur
Pulvermühlestrasse 81
Postfach, 7001 Chur
Telefon 081 / 24 46 46

Schweizerische Bauzeitung

Redaktion

Staffelstrasse 12, Postfach, 8021 Zürich, Tel. 01 / 201 55 36
Postadresse: Postfach 630, 8021 Zürich

Redaktoren:

Kurt Meyer, Chefredaktor; Bruno Odermatt, Arch. SIA

Abonnemente

Rüdigerstrasse 1, Postfach, 8021 Zürich
Telefon 01 / 202 60 91

Verlag

Staffelstrasse 12, Postfach, 8021 Zürich, Tel. 01 / 201 55 36

Druck: Offset+Buchdruck AG, 8021 Zürich

Bezugspreise

| | 6 Monate | 12 Monate |
|---------|----------|-----------|
| Schweiz | 63.— | 115.— |
| Ausland | 70.— | 127.— |

Preis des Einzelheftes: Fr. 5.—

Für die Mitglieder der Partnerverbände der Verlags-AG, des Schweiz. Technischen Verbandes sowie für Studierende ermässigte Preiskategorien. Postcheckkonto 80-6110.

Nachdruck von Bild und Text auch auszugsweise nur mit Zustimmung der Redaktion und nur mit genauer Quellenangabe gestattet.

Anzeigenverwaltung

Iva

IVA AG für internationale Werbung. Hauptsitz: 8035 Zürich, Beckenhofstrasse 16, Tel. 01 / 26 97 40, Postcheck 80-32735.

Filiale:

1004 Lausanne, 19, av. Beaulieu, Tel. 021 / 37 72 72

BERAAT

CEMFOR

SIPOREX LAMIT

PICCOLIN

schiedel
isolierkamin

BERAAT

Isodach

prenorm

Zell-Ton

know how (gewusst wie) heisst bei Schenker Sonnen- und Wetterschutzkonzept

1. know how



gewusst warum

Unsere jahrzehntelange Erfahrung mit Sonnen- und Wetterschutzsystemen bietet Ihnen Sicherheit in der Projektierung.

Projektierungs-Service

2. know how



gewusst weshalb

Schenker-Lösungen entstehen aus der systematischen Anwendung der sich verändernden praktischen Anforderungen.

Entwicklung

3. know how



gewusst was

Das Schenker-Produktesortiment ist die Konsequenz aus Erfahrung, Entwicklung und hochstehender Technologie. Und gewährleistet deshalb ein ideales Kosten-/Nutzenverhältnis.

Produkte-Sortiment

4. know how

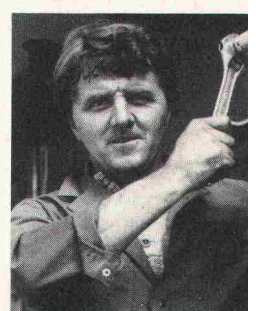


gewusst wie

Schenker garantiert schlüsselfertige Wetter- und Sonnenschutzsysteme. Wir planen, vermessen, produzieren, montieren mit einem eigenen Stab ausgebildeter Fachleute.

Bau-Ausführung

5. know how



gewusst wo und wann

Unsere Servicefachleute sind in der ganzen Schweiz in Ihrer Nähe und sichern Ihnen darum einen einwandfreien Unterhalts- und Reparaturservice.

Service und Unterhalt

Das Sonnen- und Wetterschutzkonzept von Schenker

ist nicht nur ein Produktkonzept, sondern ein umfassendes Problemlösungspaket. Wir von Schenker sind deshalb seit Jahrzehnten an der Spitze mit dabei, wenn von Storenbau die Rede ist.

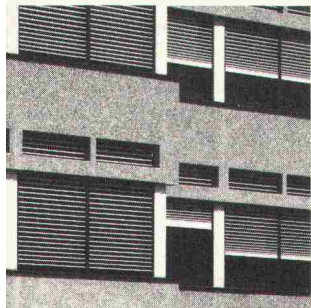
Unser Produkte-Sortiment ist ein Produktkonzept

Jedes unserer Produkte deckt einen spezifischen Anforderungskatalog ab. Nicht zufällig, sondern bewusst und klar formuliert. Und umfasst die beabsichtigte Funktion.

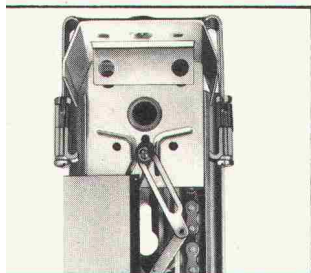
| | Sonnenschutz | Wetterschutz | Lichtregelung | Sicherheit | Komfort | Gestaltung | Servicefreundlichkeit | Verdunkelung | automat. Steuerung |
|------------------|--------------|--------------|---------------|------------|---------|------------|-----------------------|--------------|--------------------|
| GM | • | • | • | • | • | • | • | • | • |
| VR 90 | • | • | • | | • | • | • | • | • |
| KR 81 | • | • | • | | • | • | • | | • |
| Reflex 50/58/80 | • | • | • | | | • | • | | • |
| Markisen | • | | • | | • | • | | | • |
| Senkrechtstoren | | • | | • | | • | • | | • |
| Ausstellstoren | • | | | • | | • | | | • |
| Flächentragwerke | • | • | | | • | • | | | ○ |

Z.B.

GM

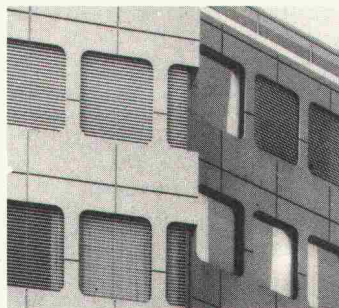


Die **Ganzmetall-Raffnellenstore** wurde für höchste Anforderungen entwickelt und ist die ideale Kombination der Eigenschaften von Rolläden und Raffnellenstoren.

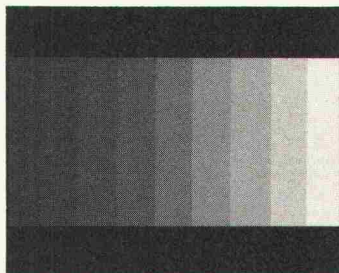


Der seitliche Zwangsantrieb durch Stahlscherenglieder garantiert:
Sicherheit
Dauerhaftigkeit
Sturmfestigkeit
und optimales Design

VR 90



Die **Verbund-Rafflamellenstore VR 90** ist der erste Vertreter der neuen Storengeneration von Schenker mit automatischer Wippenverriegelung vorgegebener Arbeitsstellungen.



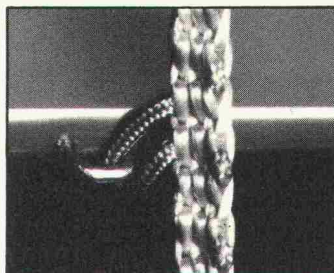
Verbundtechnik und optimale Lamellenprofilgestaltung sind Hauptträger der Eigenschaften:

- optimale Verdunkelung
- Dauerhaftigkeit
- Bedienungskomfort
- Lärmschutz
- Servicefreundlichkeit

KR 81



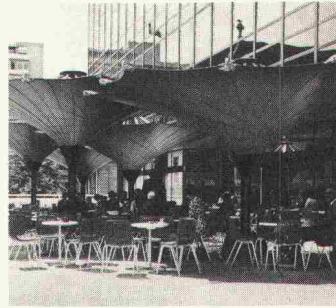
Die **Konvex-Raffstore KR 81** ist die Alternative zu den bisherigen Rafflamellenstoren. Für alle jene Fälle, bei denen die bekannten Nachteile störend sind.



Patenterte Verbundtechnik (direkte Verbindung der Tragschnur mit jeder einzelnen Lamelle, ohne textile Querauflieger-Stege) gewährleistet:

- maximale Lichtausbeute bei optimalem Blendschutz
- 3 vorgewählte, verriegelte Lamellenstellungen = Bedienungskomfort
- Schmutz- und Witterungsunempfindlichkeit
- Lärm-Verminderung
- Servicefreundlichkeit durch Rahmenumkehrung

FTW



Flächentragwerke sind eine Spezialität von Schenker. Flächentragwerke sind textile, mobile oder starre Bauformen mit gestalteter und gestaltender Funktion. Schenker hat eine breite Palette verschiedener Grundtypen:

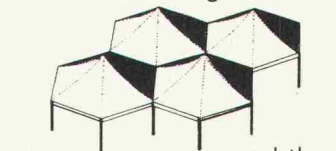
Grossschirme
bis 36 m² Überdachung.



Trichterschirme
starr oder motorisiert

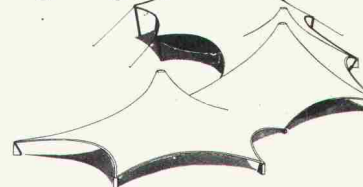


Pavillons und Pyramiden
Rasterflächentragwerke

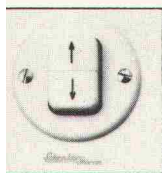


nahtlose
Kombination zur Grossfläche

Sonderausführungen
nahezu grenzenlos gestaltbar bei freier Formgebung



Schenker Storen- und Markisensteuerungen



Alle motorgetriebenen Schenker Sonnen- und Wetterschutzanlagen können durch manuelle oder elektronische Schenker-Anlagesteuerung bedient werden. Individuelle Anlagen mit Sonnen- und Sturmwächter, Programmsteuerung usw. werden produkt- und anforderungsgerecht von unseren Fachleuten projektiert und ausgeführt.

Das **Sonnen- und Wetterschutzkonzept von Schenker** lenkt auch an Steuerungen

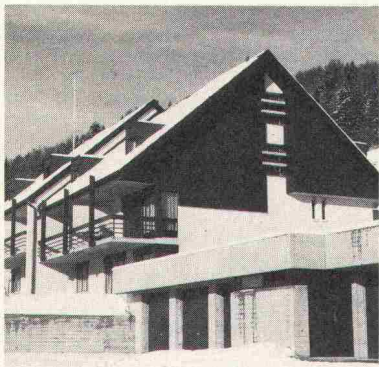
Und

Dies sind nur Beispiele aus unserem Produktkonzept. In unserem Sortiment finden sich alle weiteren Sonnen- und Wetterschutzsysteme, wie Normmarkisen, Senkrechtstoren, Roll-Lamellenstoren, Ausstellstoren usw.
Ursprungs: Schenker Sonnen- und Wetterschutzsysteme werden in über 40 Ländern auf der ganzen Welt eingesetzt. Mehr als 8 Lizenznehmer machen sich das Schenker know how international zunutze.

Emil Schenker AG · Stauwehrstrasse 34 · 5012 Schönenwerd · Tel. 064 41 42 42



Fixit 63 - der Weißkalk-Zementabrieb, der sich anpaßt.



Es hat sich gezeigt, die klassische altbewährte Bindemittelbasis Weißkalk-Zement bringt in allen Anwendungsbereichen überlegene Ergebnisse: Sowohl im Neubau, der Althausrenovierung, als auch bei der Restaurierung denkmalgeschützter Bauwerke wird Fixit 63 immer häufiger einge-

setzt. Dank der hervorragenden Qualitätsmerkmale wie: Hohe Alterungsbeständigkeit, beste Diffusionseigenschaften, einfache Applikationsmöglichkeit, ungewöhnliche Geschmeidigkeit, handwerksgerechte leichte Verarbeitung, große Ergiebigkeit. Fixit 63 entspricht den heute sehr hoch angesetzten Qualitätsforderungen. Fixit 63 bietet mehr Sicherheit. – Fordern Sie Informationen an oder lassen Sie sich von uns beraten.



FIXIT®

Info-Coupon

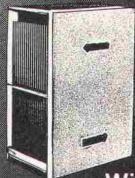
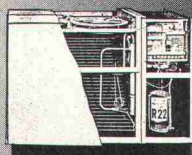
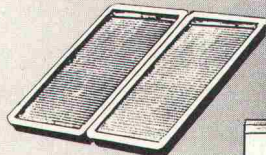
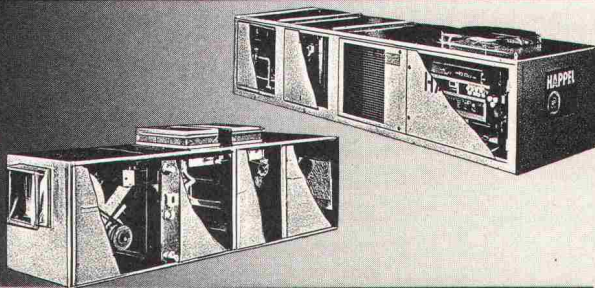
Bitte schicken Sie uns Informationen über Fixit 63.

Firma _____
 Straße _____
 Plz/Ort _____

Franz Haniel AG Basel
 Beratung und Verkauf Büro Weiach
 8433 Weiach, Telefon 01/8 58 26 61

Mit uns liegt der Fortschritt in der Luft!

**Lüftungs-
und Klimageräte**
 Kastengeräte
 Dachzentralen



Energiesparer
 Solarkollektoren
 Wärmepumpen
 Wärmerückgewinnung



Für die zeitgemässe Lösung technischer Probleme mit Luft und Umweltenergie liefert die Ventilator AG Stäfa Bauelemente und Geräte. Sie hilft aber auch lufttechnische Gesamtprobleme lösen, sei es durch Beratung, Projektierung, Montage oder Wartung.

VENTILATOR AG STÄFA Lufttechnische Apparate und Industrieanlagen 8712 Stäfa, Tel. 01 928 21 11

S5

In den Küchen und Badezimmern liegen wirklich noch viele Aufträge für Sie...

...besuchen Sie deshalb mit Ihren Kunden die einzigartigen, permanenten SABAG-Ausstellungen in Biel, Genf, Lausanne, Luzern oder Wangen bei Olten. Alles unter einem Dach – wahre Fundgruben für Ideen im Küchen- und Badezimmerbau – Riesenauswahl an Küchen- und Badezimmer-einrichtungen, sanitären Apparaten und keramischen Wand- und Bodenplatten.

SABAG produziert in Port bei Biel



Seit 1913 ist das Unternehmen Partner des Handels und Gewerbes. Die SABAG-Unternehmensgruppe beschäftigt heute über 400 Personen.

Zum grossen Verkaufsprogramm gehören: Sanitäre Apparate, Baumaterialien, keramische Wand- und Bodenplatten und die in Kennerkreisen bekannten Sabag-Kücheneinrichtungen, Wandschränke, Sabella-Badezimmermöbel, Polymar-Waschtische sowie die Salux-Spiegelschränke, welche verbunden mit vielen Dienstleistungen, einer anspruchsvollen Kundschaft angeboten werden.



Ob Ihre Kunden individuelle Wünsche haben, Ausgefaltenes suchen oder nur auf den Preis schauen, spielt für uns keine Rolle. Als Küchenbauer und Badezimmerspezialisten wissen wir, dass auch gute Ideen zusammen mit preisgünstigen, qualitativ hochstehenden Produkten nur eine echte Verkaufschance haben, wenn sie von qualifizierten Fachkräften in einer angenehmen Umgebung angeboten werden – in der SABAG-Atmosphäre. Auch nach dem Verkauf müssen bedeutende Dienstleistungen geboten werden: Der SABAG-Kundendienst ist immer dann zur Stelle, wenn er gebraucht wird – auch noch nach Jahren.

Kücheneinrichtungen



Grossauswahl in preisgünstigen, qualitativ hochstehenden Kücheneinrichtungen für den individuellen Geschmack.

Badezimmereinrichtungen



Badezimmereinrichtungen für jedes Budget und für jeden Geschmack.

SABAG-Ausstellungen und Niederlassungen:

| | | |
|-----------------|-----------------------------------|---------------------|
| Biel | Zentralstrasse 89, 2501 Biel | Tel. (032) 22 58 55 |
| Wangen b. Olten | Dorfstrasse 122, 4612 Wangen | Tel. (062) 32 23 33 |
| Luzern | Alpenquai 34, 6002 Luzern | Tel. (041) 44 61 61 |
| Lausanne | Fontenailles 16, 1000 Lausanne 13 | Tel. (021) 26 90 31 |
| Genf | Rue Jean-Violette 12, 1205 Genf | Tel. (022) 20 79 33 |

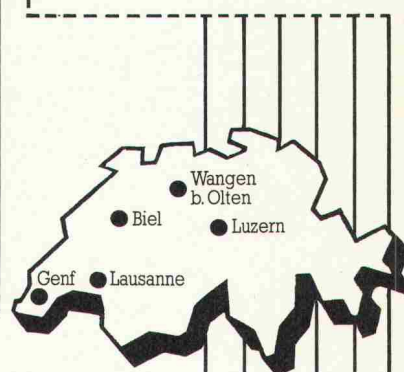


BON

Ja, das SABAG Küchen- und Badezimmerprogramm interessiert mich. Damit ich mir genauere Vorstellungen machen kann, bitte ich Sie, mir folgende Unterlagen zukommen zu lassen:

- Sabag-Kücheneinrichtungen
- Sabella-Badezimmermöbel
- Polymar-Waschtische
- Salux-Spiegelschränke
- Sanitäre Apparate
- Keramische Wand- und Bodenplatten
- Cheminées

Firma: _____
 Strasse: _____
 PLZ: _____ Ort: _____
 Tel.: _____
 Sachbearbeiter: _____
 Einsenden an Ihre nächste SABAG Niederlassung



SABAG®

Sanitäre Apparate
 Badezimmermöbel
 Kücheneinrichtungen
 Wand- und Bodenplatten
 Baumaterialien

E&S

Wer macht was?

SBZ-Fachfirmenverzeichnis

Abdichtungen

KUNSTSTOFF-TECHNIK
Aktienges. Himmler, 8952 Schlieren
Spitalstr. 74, Tel. 01 / 730 20 20 / 21
RENESCO Bautechnik AG
8112 Otelfingen, Tel. 056 / 74 01 71

Architekturmodelle

H. Schalk, 8050 Zürich
Thurgauerstr. 70, Tel. 01 / 51 64 11
Toni Wuest, 8032 Zürich
Delphinstrasse 24, Tel. 01 / 32 58 60
Modellbau Zaborowsky
Inhaber D. Raffainer
Neumarkt 10, 8001 Zürich
Tel. 01 / 34 22 16

Bauaustrocknung

Roth-Kippe AG, 8045 Zürich
Giesshübelstr. 96, Tel. 01 / 66 11 55

Baugrunduntersuchungen

GEOTEST AG
3052 Zollikofen, Tel. 031 / 57 20 74
9008 St. Gallen, Tel. 071 / 24 87 10
8570 Weinfelden, Tel. 071 / 22 22 30
1037 Etagnières, Tel. 021 / 91 10 85

Bauthermographie und dynamische Wegmessung

JENZER AG Messtechnik
8954 Geroldswil, Tel. 01 / 748 24 24

Beratung in Brandschutzfragen

BAU-CHEMIE AG, 4051 Basel
Rütlistr. 50, Tel. 061 / 23 00 16

Drahtseile

Fatzer AG, 8590 Romanshorn
Tel. 071 / 63 12 32
Kabelwerke Brugg AG
5200 Brugg, Tel. 056 / 41 11 51
Schweiz. Seil-Industrie AG CIS
8201 Schaffhausen
Tel. 053 / 5 42 41, Telex 76498
Bahn-, Bau- und Industriedrahtseile

Elektronische Datenverarbeitung

CONTROL DATA AG, 8021 Zürich
CYBERNET RECHENZENTRUM
Militärstr. 36, Tel. 01 / 242 14 34
FIDES Rechenzentrum, 8002 Zürich
Bleicherweg 33, Tel. 01 / 202 78 40
Schweizerische Zweigstellen und Kundenstationen in:
Basel, Bern, Genf, Lausanne, Zürich

Erschütterungs-Messungen

GEOTEST AG
(s. Baugrunduntersuchungen)

Faltwände

Rosconi AG, 5610 Wohlen
Tel. 057 / 6 49 00 / 6 77 15

Farbspritzkabinen

Fröhlich Spritzkabinen-
und Apparatebau, 5524 Niederwil
Tel. 057 / 6 57 57 / 58

Fassadenplanung

Metallbau-Planung J. F. Meyer
6006 Luzern, Seeburgstr. 20
Tel. 041 / 31 20 88

Garderobeneinrichtungen

Rosconi AG, 5610 Wohlen
Tel. 057 / 6 49 00 / 6 77 15

Geologie — Geotechnik — Geophysik

BBL Baulaboratorium AG
4132 MuttENZ/Basel
Tel. 061 / 61 33 14
GEOTEST AG (s. Baugrundunters.)

Geotechnik

Dr. H. Halter, dipl. Ing. ETH/SIA
Geotechn. Beratung, Erdbaulabor
Clausiusstr. 46, 8006 Zürich
Tel. 01 / 47 61 00

Geotechnisches Büro Dr. U. Schär
Grundbauberatung, Erdbaulabor
Bergstr. 125, 8032 Zürich
Tel. 01 / 34 36 88 und 01 / 34 94 42

Gitterroste

Hähn Diagonal-Gitterroste
Otto Wyss, 8472 Seuzach
Tel. 052 / 22 50 78, Telex 76415

Holzbeizarbeiten

Amstutz & Sahli AG, 8032 Zürich
Chem. Holzbeizerei und Spritzwerk
Hofackerstr. 11 A, Tel. 01 / 53 50 40

Holzfalltüren — Fallwände

Lienhard Söhne AG, 8038 Zürich
Albisstr. 131, Tel. 01 / 45 12 90
Echt PELLA-Holzfalltüren
und -Wände nach Mass, 7 Holzarten
PELLA AG
Jurastr. 7, 4053 Basel
Tel. 061 / 35 80 10

Holzschutzmittel

Dr. R. Maag AG, 8157 Dielsdorf
Tel. 01 / 53 12 55
Color xex, Xerotin, Xylosan

Injektionen

KUNSTSTOFF-TECHNIK
Aktienges. Himmler, 8952 Schlieren
Spitalstr. 74, Tel. 01 / 730 20 20 / 21
RENESCO Bautechnik AG
8112 Otelfingen, Tel. 056 / 74 01 71

Kanalreinigung

Kanalreinigung Widmer AG
7-Tag-und-Nacht-Pikett
8803 Rüschnikon, Tel. 01 / 724 21 50

Lärmbekämpfung

Technische Akustik / Engineering
Schneider & Co. AG
8401 Winterthur, Zeughausstr. 70
Tel. 052 / 89 21 21

Lärmschutz

Techn. Lärmschutzanlagen +
AFL Engineering International
Planung, Beratung und Fabrikation
AG für Lärmschutz
CH-4652 Winznau
Tel. 062 / 35 36 40

Siegfried Keller AG, Wallisellen
Lärmschutz
Büro und Lager:
Zürichstr. 38, 8306 Brüttisellen
Tel. 01 / 833 02 81

Materialprüfung

BBL Baulaboratorium AG
4132 MuttENZ/Basel
Tel. 061 / 61 33 14

Mauerentfeuchtungen

RENESCO Bautechnik AG
8112 Otelfingen, Tel. 056 / 74 01 71

Mauerentfeuchtung Ausblüungsschutz

Verlangen Sie Dokumentation:
Max Anderegg, 9011 St. Gallen
Biserhofstr. 27, Tel. 071 / 23 65 64
Ausführung in der ganzen Schweiz

Metallbau

Ernst Schweizer AG, 8047 Zürich
Tel. 01 / 52 69 10
Werk: 8908 Hedingen
Tel. 01 / 761 60 22
Metallfassaden, Metallfenster,
Metalltüren, Schutzraumbauteile,
normierte Bauteile

Metall-Normtüren

Brander AG, 8162 Steinmaur
Tel. 01 / 853 06 22

Natursteine

J. und A. Kuster, Steinbrüche AG
8807 Freienbach, Tel. 01 / 784 25 25

Oeltankwannen- und Behälterbeschichtungen

RENESCO Bautechnik AG
8112 Otelfingen, Tel. 056 / 74 01 71

Pfahlprüfungen

GEOTEST AG (s. Baugrundunters.)

Pumpen

Pumpenbau AG
8202 Schaffhausen, Tel. 053 / 4 30 21
Schäppi Pumpenservice
8003 Zürich, Gertrudstr. 24
Tel. 01 / 241 48 23
Sommer, Schenk AG, Pumpenbau
5213 Villnachern, Tel. 056 / 43 13 63

Regale

HUPFER Metallwaren
Riedhofstrasse 75, 8049 Zürich
Tel. 01 / 56 06 00

Rohrdurchstossen

statt aufbrechen!
Alle Dimensionen für Werk-
leitungen, Steuerungen, Abwasser,
Kanalisationen
Alfredo Piatti AG, 8305 Dietlikon
Tel. 01 / 833 00 11

Schaumstoff-Streifen

zur Fugen-Hinterfüllung
Schaumstoff AG, 8303 Bassersdorf
Geerenweg 4, Tel. 01 / 836 61 14

Schiebe- und mobile Wände

Bator AG, 3360 Herzogenbuchsee
Tel. 063 / 60 11 33
Schiebe- und mobile Wände
in schallhemmender Ausführung
30—45 db F 90

Rosconi AG, 5610 Wohlen
Tel. 057 / 6 49 00 / 6 77 15

Sonnenschutz

SOLAR MASTER
Fensterfolien und Isoliergläser
für Sonnen- und Wärmeschutz
Unterlagen durch
GSC AG, Steinackerstrasse 29
8302 Kloten, Tel. 01 / 814 22 33

Storenstoffe

H. Engler & Co. AG
5430 Wettingen, Dorfstrasse 37
Tel. 056 / 26 06 24, Telex 54970 ch

Tore

Bator AG, 3360 Herzogenbuchsee
Tel. 063 / 60 11 33
Fall-, Schiebefall-, Schiebetore
Automaten-Steuerungen

Transporte und Kranarbeiten

Alfredo Piatti AG, 8305 Dietlikon
Tel. 01 / 833 00 11

Treppen

Columbus-Treppen AG
9245 Oberbüren, Tel. 073 / 51 37 55
Spindeltreppen aus Holz
und Aluminium, Scheren-
und Holzschiebetreppen

Unterquerungsarbeiten mit Stahl- und Eternit-rohren bis 1000 mm ϕ

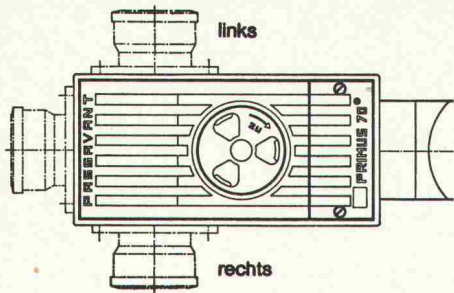
für Kanalisation und Werkleitungen
Trenchag AG, 8305 Dietlikon
Tel. 01 / 833 22 05

Vliese für Tiefbau

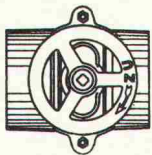
Isliker & Co. AG, 8050 Zürich
Ringstr. 72, Tel. 01 / 48 31 60

Wasserdichte Türen

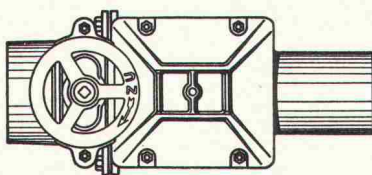
Tuchs Schmid AG, 8500 Frauenfeld
Tel. 054 / 7 24 71



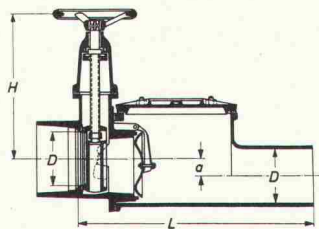
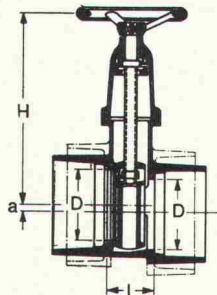
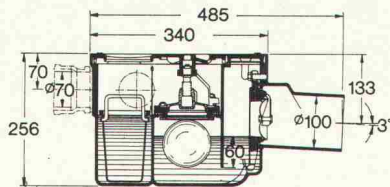
Primus S
3fach gesicherter Kellerablauf
gegen Rückstau



Hochwasserschieber für Guss-,
Kunststoff- oder Steinzeugrohre



Triplex
Doppel-Rückstauverschluss
für durchgehende Rohrleitungen
**Wird auch mit elektronischer
Steuerung oder eingebauter
Alarmanlage geliefert**



PASSAVANT

bietet Sicherheit
vor
Rückstauschäden

Unterlagen verlangen Sie bei



Werner Maag AG
8032 Zürich
Zeltweg 44

Tel. 01 / 32 75 80
Telex 58675

Name: _____

Adresse: _____

PLZ/Ort: _____

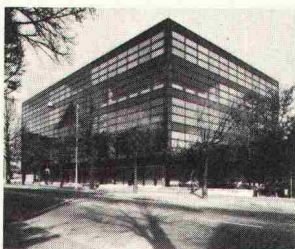
SBZ 20

Fachmann für:

HARTMANN-Fenster-
systeme für Metall und
Holz/Metall haben sich
bewährt und werden
überall mit Erfolg ange-
wendet.

Neuentwicklung:
HOMENA-Altbausanie-
rungsfenster. Bestens ge-
eignet für den nachträg-
lichen Einbau.

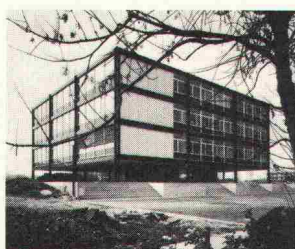
Isolierfenster:
Wir demonstrieren Ihnen
gerne die energiesparende
Neukonstruktion.



Wer Qualität schätzt,
weiss,
dass HARTMANN
günstig ist!

Fenster Fassaden Altbausanierung

Fassaden aus Leichtmetall
geben jeder Art Gebäuden
ein modernes und attrak-
tives Aussehen. Wir bauen
Fassaden für jede bauphy-
sikalische Anforderung.



HARTMANN + CO AG/SA



HARTMANN hilft ausser-
dem Verwaltungsgebäude,
Industriebauten und Wohn-
häuser renovieren. Lassen
Sie sich ganz unverbind-
lich vom Fachmann be-
raten.



Mit 16 Niederlassungen
in Ihrer Nähe, garantieren
wir eine tadellose Bera-
tung, sowie einen promp-
ten Service.

HARTMANN + CO AG/SA
Gottstattstrasse 18-20
2504 Biel
Telefon 032 42 01 42

Coupon:

Senden Sie mir Ihre Doku-
mentation.

Firma: _____

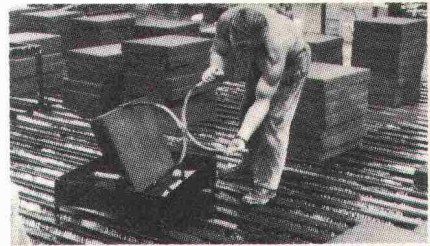
Strasse: _____

PLZ/Ort: _____

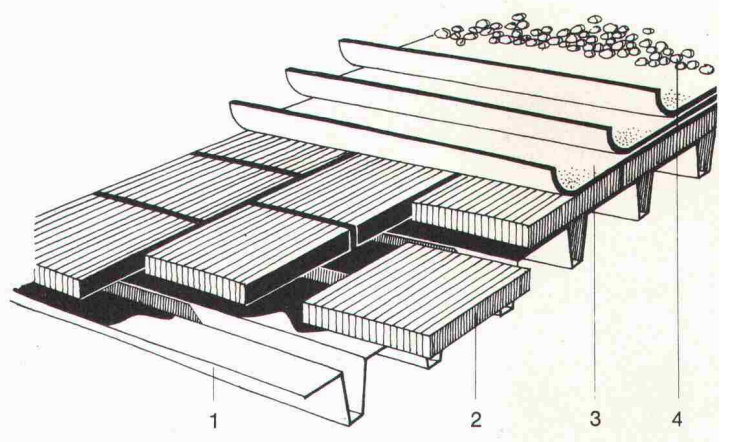
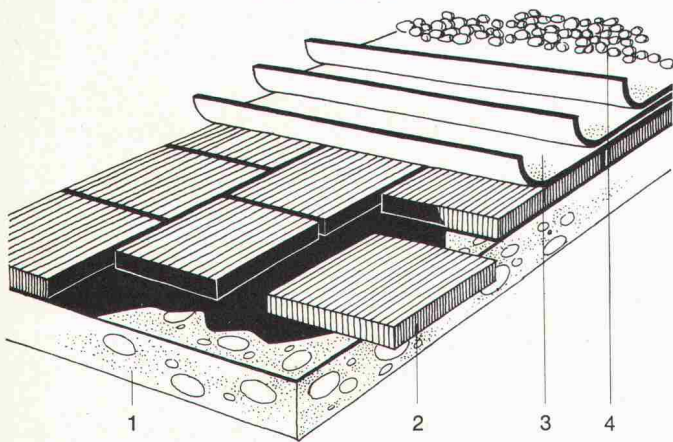
IN DER SCHWEIZ WERDEN JÄHRLICH ÜBER 50.000 M² DACHFLÄCHE MIT FOAMGLAS[®] IM KOMPAKTDACH-VERFAHREN GEDÄMMT.



BETONFLACHDACH



METALLPROFILDACH



1. Tragende Konstruktion 2. FOAMGLAS[®]
3. Dachhaut 4. Kiesschüttung

Unser kompakter Dachaufbau setzt sich aus drei miteinander vollflächig verbundenen Teilen zusammen: tragende Konstruktion (Beton oder Stahl), Dämmschicht, Dachhaut.

Mit FOAMGLAS[®] dem nicht brennbaren und trockenbleibenden Wärmedämmstoff, wird der Dachaufbau vereinfacht aber sicherer, weil...

Der Wärmeausdehnungskoeffizient von FOAMGLAS[®] denen von Beton und Stahl ähnlich ist. Dadurch sind unterschiedliche thermische Bewegungen wie Schrumpfen, Ausdehnen, Schüsseln usw. ausgeschlossen und wird die hohe Lebensdauer

der FOAMGLAS[®]-Dächer erreicht.

FOAMGLAS[®] wasser- und dampfdicht ist. Die Dampfsperre ist überflüssig.

FOAMGLAS[®] trocken bleibt und nicht verrottet.

FOAMGLAS[®] eine Druckfestigkeit von 50 Tonnen/m² ohne Stauchung besitzt.

Bei Verwendung von FOAMGLAS[®] erreichen Sie endlich das sichere, dauerhafte und problemlose Flachdach.

FOAMGLAS[®]

DER TROCKENBLEIBENDE DÄMMSTOFF

Wir kehren nichts um. Wir machen keine Experimente. Wir vereinfachen.

FOAMGLAS[®], HERGESTELLT DURCH

pc PITTSBURGH
CORNING
EUROPE S.A.
®

Av. de Tervuren 32-38 - Boîte 19
B - 1040 BRÜSSEL - Belgien
Tel. : (02) 735 90 36 - Telex : 22277 Pitco B

VERTRIEB :
JAC. HUBER & BÜHLER
Mattenstraße 137
CH - 2500 BIEL
Rufnummer : 032-25 88 33
Telex : 34116 JHBBI CH

Ich möchte :

- ausführliche Unterlagen über FOAMGLAS[®]
 eine Preisliste von FOAMGLAS[®]
 den Besuch Ihres Verkaufsingenieurs
(Gewünschtes bitte ankreuzen)

PUBLI PCE P 670/78 GER ch.

NAME _____

ANSCHRIFT _____

RUFNUMMER _____